



Elinkeino-, liikenne- ja ympäristökeskus  
Närings-, trafik- och miljöcentralen  
Centre for Economic Development, Transport and the Environment

# Nuoret työttömät ja nuorisotakuun toteutuminen Pohjois-Karjalassa

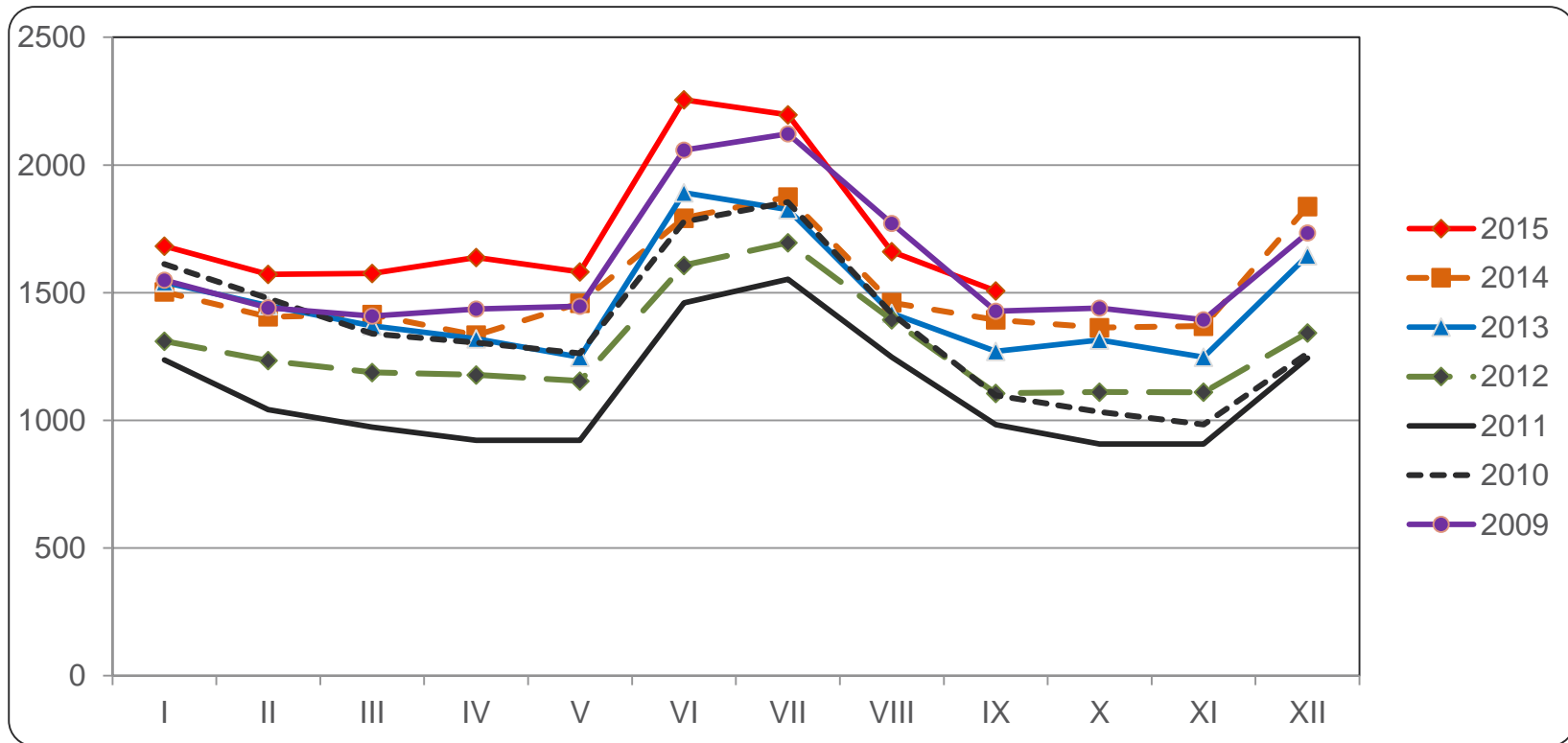
(tiedot työnhakijan asuinkunnan mukaan)

## Syyskuu 2015



# Alle 25-vuotiaat työttömät työnhakijat Pohjois-Karjalassa vuosina 2009 - 2015

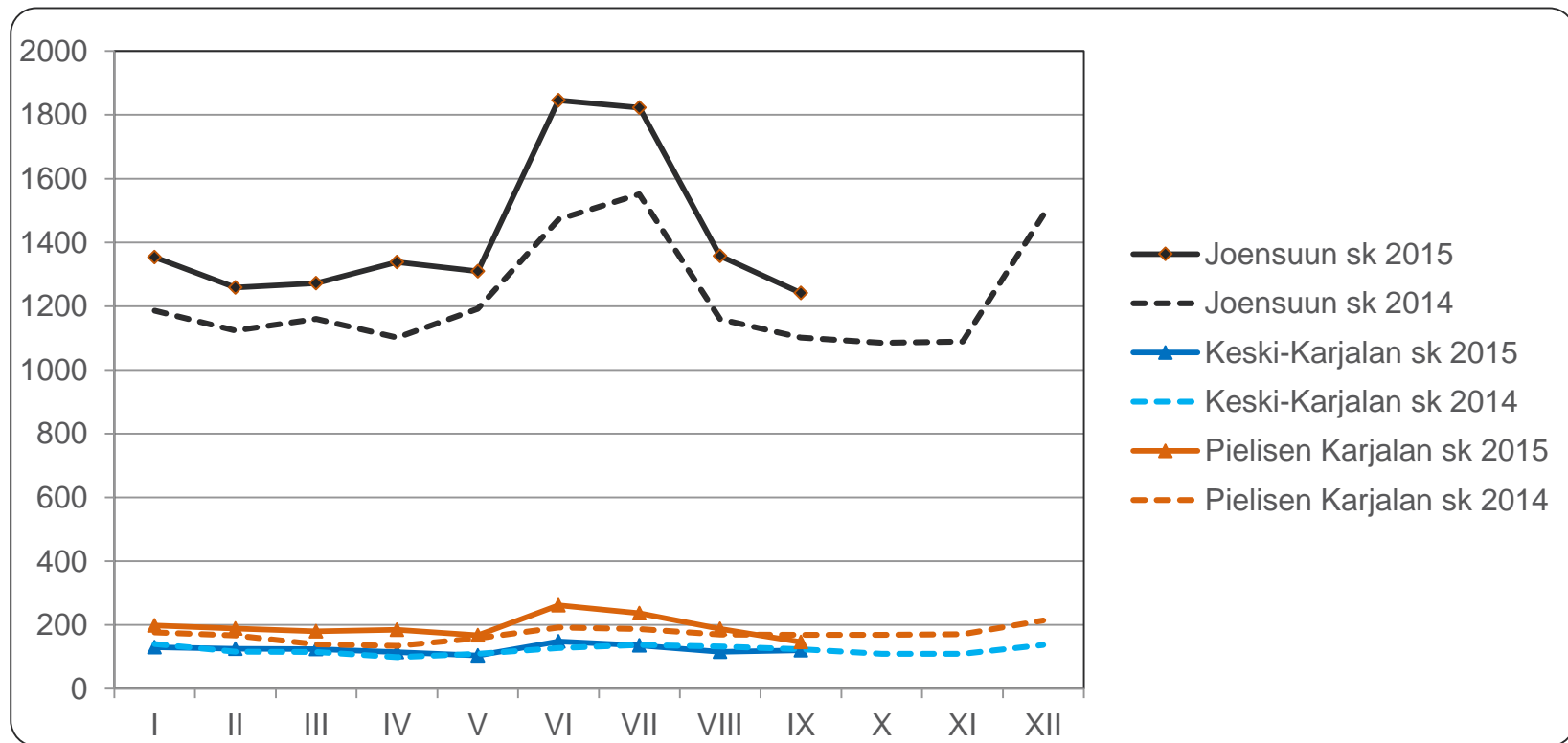
Lähde: TEM, työnvälitystilastot





## Alle 25-vuotiaat työttömät työnhakijat seutukunnittain Pohjois-Karjalassa vuosina 2014 ja 2015

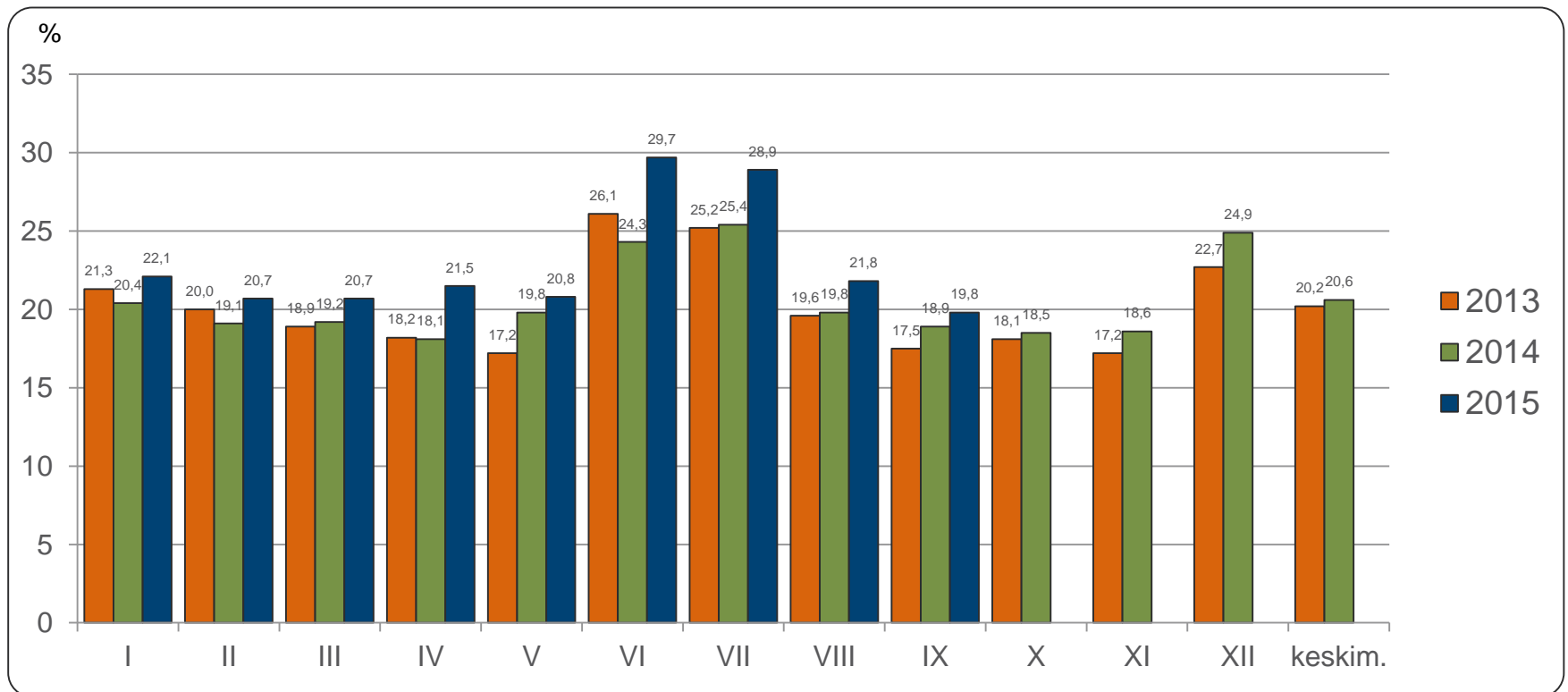
Lähde: TEM, työnvälitystilastot





## Alle 25-vuotiaiden työttömien osuus vastaavan ikäisestä työvoimasta Pohjois-Karjalassa vuosina 2013, 2014 ja 2015

Lähde: TEM, työnvälitystilastot (työttömät), Tilastokeskus, työssäkäyntitilasto (työvoima, vuonna 2015 käytetään v. 2013 lopullista tietoa)





## Alle 25-vuotiaat työttömät koulutuksen ja sukupuolen mukaan Pohjois-Karjalassa syyskuussa 2014 ja 2015

Lähde: TEM, työnvälitystilastot

	Syyskuu 2014				Syyskuu 2015		
	<i>Yhteensä</i>	<i>Miehet</i>	<i>Naiset</i>		<i>Yhteensä</i>	<i>Miehet</i>	<i>Naiset</i>
Perusaste	249	168	81		247	162	85
Keski-aste, mistä	1067	657	410		1162	693	469
- <i>yo-tutkinto tai muu yleissiv.</i>	173	89	84		234	119	115
Korkea-aste	58	27	31		73	33	40
Koulutusaste tuntematon	20	11	9		25	12	13
<b>Yhteensä</b>	<b>1394</b>	<b>863</b>	<b>531</b>		<b>1507</b>	<b>900</b>	<b>607</b>
Ilman ammatillista koulutusta	31,7 %	31,1 %	32,8 %		33,6 %	32,6 %	35,1 %

Ammatillista koulutusta vailla oleviin on laskettu pelkän perusasteen tai yo-tutkinnon suorittaneet sekä ne nuoret, joiden koulutusaste on tuntematon



## Alle 25-vuotiaiden aktivointiaste, syyskuu 2015

Lähde: TEM, työnvälitystilastot

	Koko maa	Pohjois-Karjala	Joensuun seutukunta	Keski-Karjalan sk	Pielisen Karjalan sk
<b>Aktivointiaste</b>	<b>28,9</b>	<b>36,4</b>	<b>34,0</b>	<b>38,1</b>	<b>50,5</b>
Työttömiä	44961	1507	1241	120	146
Palveluissa yht.	18270	862	639	74	149
- Työvoimakoulutuksessa	2986	86	71	3	12
- Valmennuksessa	1134	111	76	7	28
- Työllistettynä	4321	275	204	26	45
- Kokeilussa	4073	186	150	15	21
- Vuorotteluvapaasijaisena	1124	42	34	2	6
- Kuntouttavassa työtoiminn.	2895	125	84	16	25
- Omaeht.opiskelussa	1737	37	20	5	12

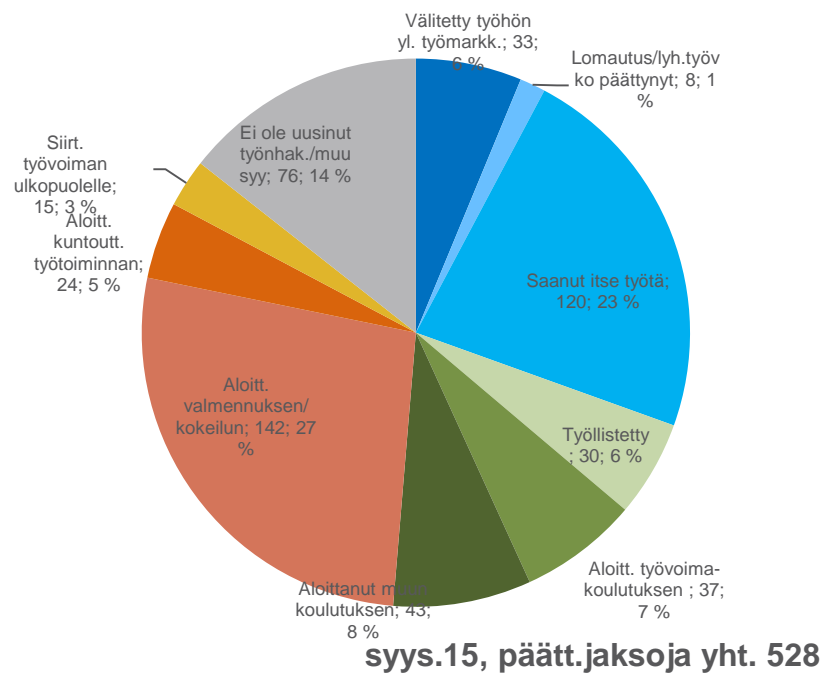
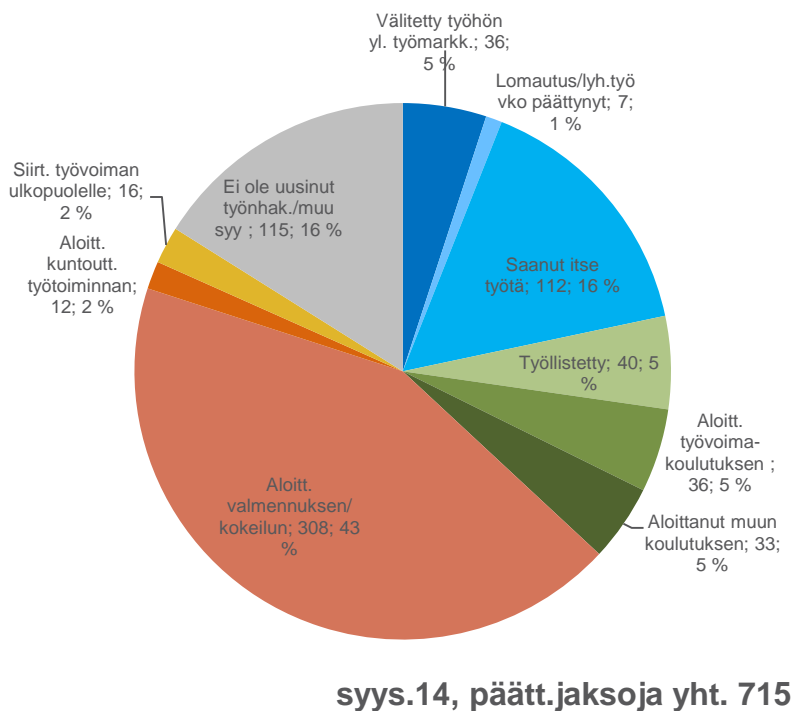
Aktivointiaste (%) = TE-palveluissa laskentapäivänä olleiden osuus palveluissa olleiden ja työttömien työnhakijoiden summasta.

Työnvälitystilastoissa käytettävistä työttömien ja TE-palveluiden määrittelyistä tarkemmin Työ- ja elinkeinoministeriön internet-sivuilla osoitteessa <http://www.tem.fi/tyo/tyonvalitystilasto/>



## Alle 25-vuotiaiden päätyneet työttömyysjaksot työttömyyden päättymissyyden mukaan Pohjois-Karjalassa, syyskuu 2014 ja 2015

Lähde: TEM, työnvälitystilastot





## Alle 25-vuotiaiden virta yli 3 kk työttömyyteen syyskuussa 2014 ja 2015

Lähde: TEM, työnvälitystilastot

	Syyskuu 2014			Syyskuu 2015		
	3 kk sitten alkaneet työttömyydet	Ylittää 3 kk	%	3 kk sitten alkaneet työttömyydet	Ylittää 3 kk	%
Koko maa	25471	7363	28,9	24826	8434	34,0
Pohjois-Karjala	1033	206	19,9	974	297	30,5
Joensuun seutukunta	837	173	20,7	764	237	31,0
Keski-Karjalan seutukunta	66	17	25,8	76	24	31,6
Pielisen Karjalan seutukunta	130	16	12,3	134	36	26,9





## 25 - 29 -vuotiaiden vastavalmistuneiden virta yli 3 kk työttömyyteen syyskuussa 2014 ja 2015

Lähde: TEM, työnvälitystilastot

	Syyskuu 2014			Syyskuu 2015		
	3 kk sitten alkaneet työttömyydet	Ylittää 3 kk	%	3 kk sitten alkaneet työttömyydet	Ylittää 3 kk	%
Koko maa	1659	762	45,9	1829	926	50,6
Pohjois-Karjala	70	29	41,4	68	35	51,5
Joensuun seutukunta	59	26	44,1	61	31	50,8
Keski-Karjalan seutukunta	3	3	100,0	2	1	50,0
Pielisen Karjalan seutukunta	8	0	0,0	5	3	60,0

Työnvälitystilastoissa vastavalmistunut = henkilö, jonka uusimman tutkinnon suorittamisesta on kulunut korkeintaan vuosi