



Elinkeino-, liikenne- ja ympäristökeskus
Närings-, trafik- och miljöcentralen
Centre for Economic Development, Transport and the Environment

Nuoret työttömät ja nuorisotakuun toteutuminen Pohjois-Karjalassa

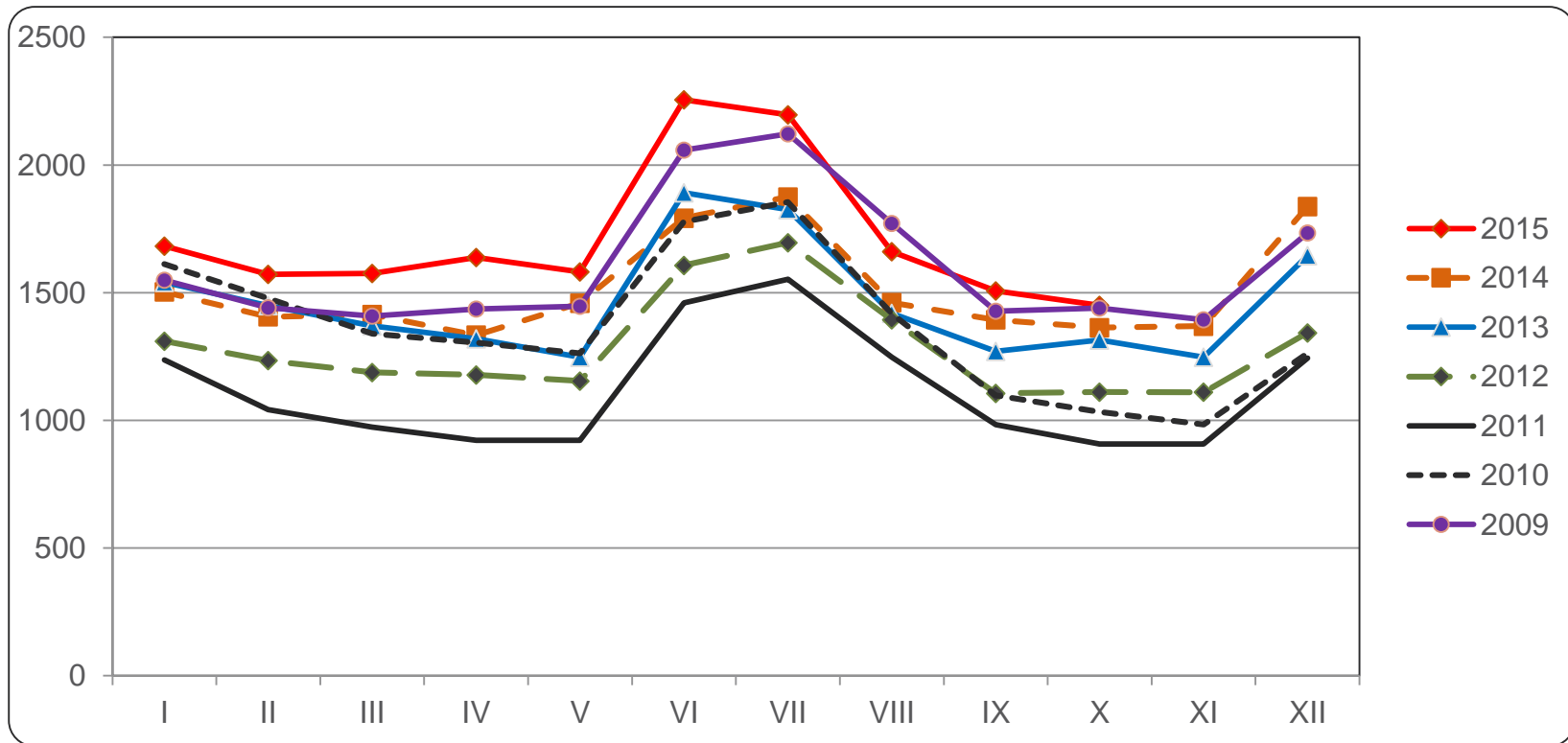
(tiedot työnhakijan asuinkunnan mukaan)

Lokakuu 2015



Alle 25-vuotiaat työttömät työnhakijat Pohjois-Karjalassa vuosina 2009 - 2015

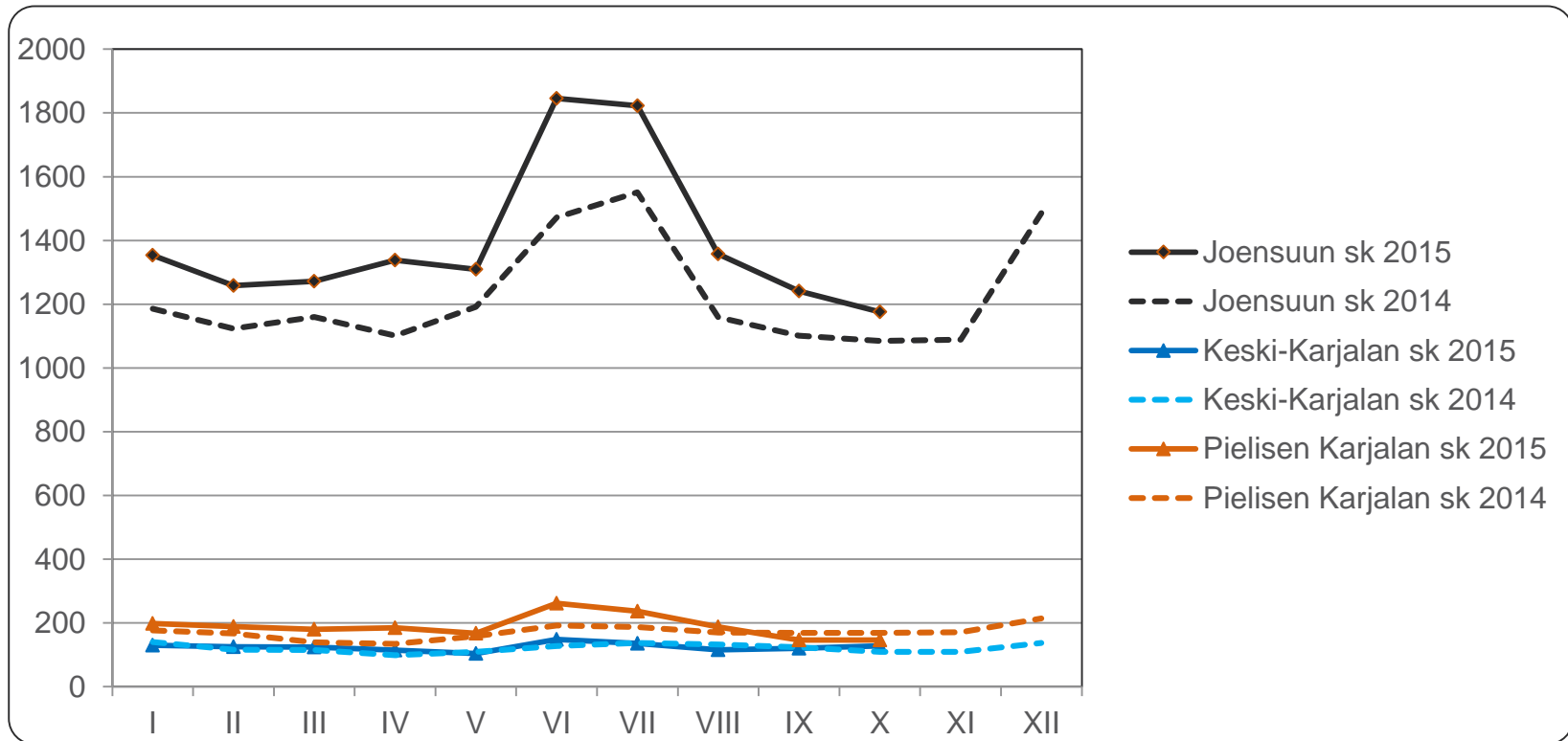
Lähde: TEM, työnvälitystilastot





Alle 25-vuotiaat työttömät työnhakijat seutukunnittain Pohjois-Karjalassa vuosina 2014 ja 2015

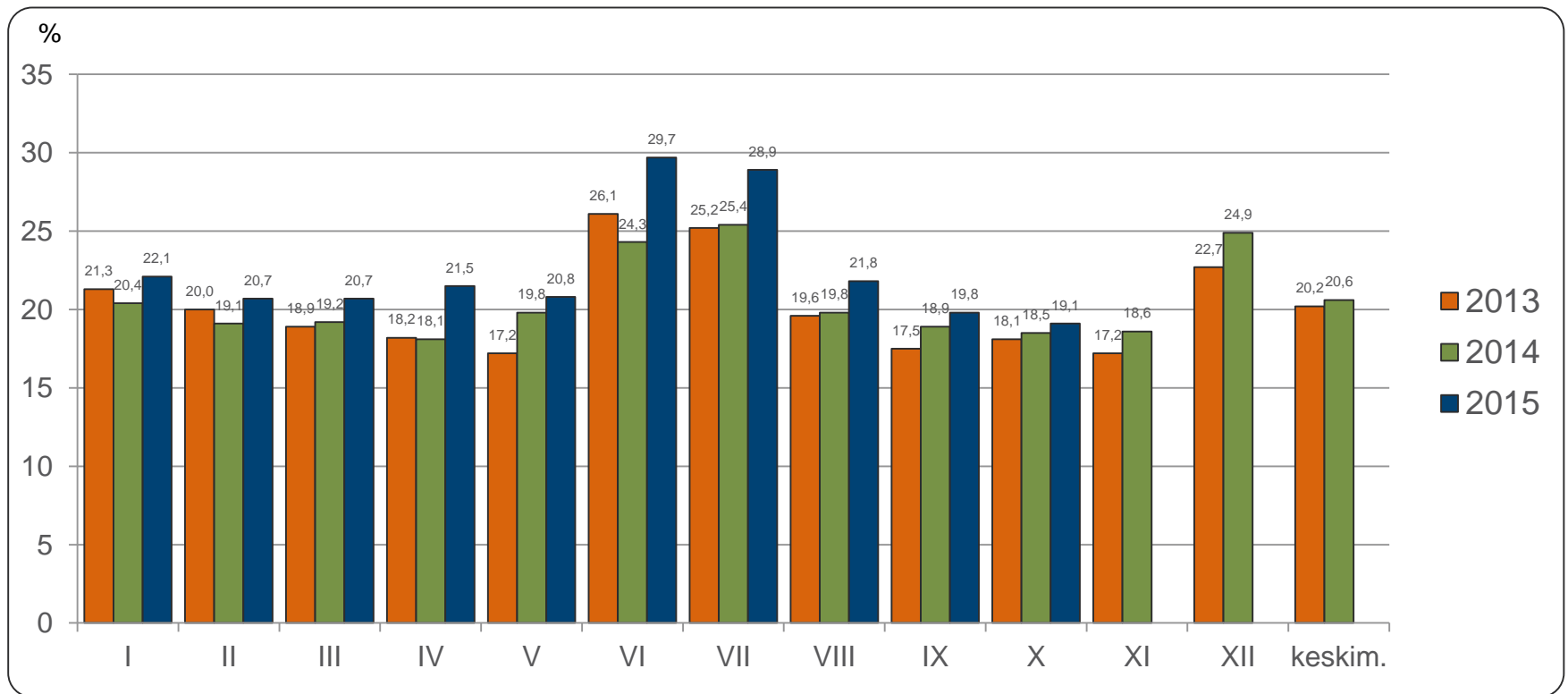
Lähde: TEM, työnvälitystilastot





Alle 25-vuotiaiden työttömien osuus vastaavan ikäisestä työvoimasta Pohjois-Karjalassa vuosina 2013, 2014 ja 2015

Lähde: TEM, työnvälitystilastot (työttömät), Tilastokeskus, työssäkäyntitilasto (työvoima, vuonna 2015 käytetään v. 2013 lopullista tietoa)





Alle 25-vuotiaat työttömät koulutuksen ja sukupuolen mukaan Pohjois-Karjalassa lokakuussa 2014 ja 2015

Lähde: TEM, työnvälitystilastot

	Lokakuu 2014				Lokakuu 2015		
	<i>Yhteensä</i>	<i>Miehet</i>	<i>Naiset</i>		<i>Yhteensä</i>	<i>Miehet</i>	<i>Naiset</i>
Perusaste	253	167	86		221	147	74
Keski-aste, mistä	1048	634	414		1139	692	447
- <i>yo-tutkinto tai muu yleissiv.</i>	156	87	69		211	105	106
Korkea-aste	49	22	27		66	26	40
Koulutusaste tuntematon	13	5	8		24	13	11
Yhteensä	1363	828	535		1450	878	572
Ilman ammatillista koulutusta	31,0 %	31,3 %	30,5 %		31,4 %	30,2 %	33,4 %

Ammatillista koulutusta vailla oleviin on laskettu pelkän perusasteen tai yo-tutkinnon suorittaneet sekä ne nuoret, joiden koulutusaste on tuntematon



Alle 25-vuotiaiden aktivointiaste, lokakuu 2015

Lähde: TEM, työnvälitystilastot

	Koko maa	Pohjois-Karjala	Joensuun seutukunta	Keski-Karjalan sk	Pielisen Karjalan sk
Aktivointiaste	30,1	38,5	36,6	38,2	50,8
Työttömiä	43361	1450	1176	128	146
Palveluissa yht.	18700	908	678	79	151
- Työvoimakoulutuksessa	3158	114	96	4	14
- Valmennuksessa	910	106	73	0	33
- Työllistettynä	3829	270	199	29	42
- Kokeilussa	4766	197	160	17	20
- Vuorotteluvapaasijaisena	1031	42	35	2	5
- Kuntouttavassa työtoiminn.	3182	142	94	21	27
- Omaeht.opiskelussa	1824	37	21	6	10

Aktivointiaste (%) = TE-palveluissa laskentapäivänä olleiden osuus palveluissa olleiden ja työttömien työnhakijoiden summasta.

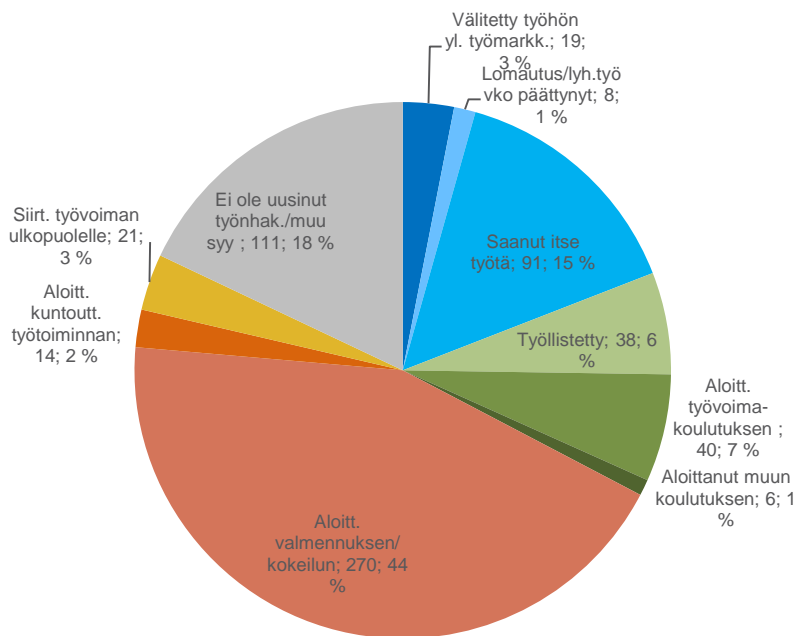
Työnvälitystilastoissa käytettävistä työttömien ja TE-palveluiden määrittelyistä tarkemmin Työ- ja elinkeinoministeriön internet-sivuilla osoitteessa

<http://www.tem.fi/tyo/tyonvalitystilasto/>

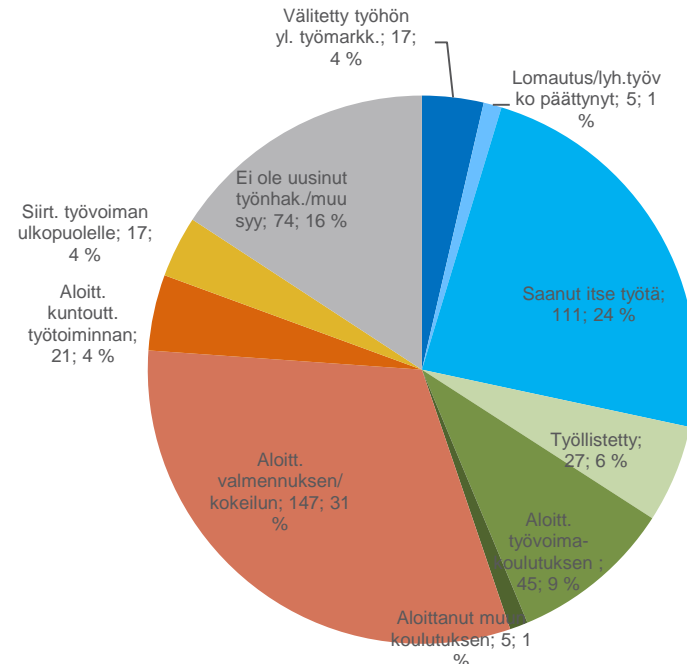


Alle 25-vuotiaiden päätyneet työttömyysjaksot työttömyyden päättymissyyden mukaan Pohjois-Karjalassa, lokakuu 2014 ja 2015

Lähde: TEM, työnvälitystilastot



loka.14, päätt.jaksoja yht. 618



loka.15, päätt.jaksoja yht. 469



Alle 25-vuotiaiden virta yli 3 kk työttömyyteen lokakuussa 2014 ja 2015

Lähde: TEM, työnvälitystilastot

	Lokakuu 2014			Lokakuu 2015		
	3 kk sitten alkaneet työttömyydet	Ylittää 3 kk	%	3 kk sitten alkaneet työttömyydet	Ylittää 3 kk	%
Koko maa	11958	3181	26,6	11129	3260	29,3
Pohjois-Karjala	685	114	16,6	417	100	24,0
Joensuun seutukunta	549	92	16,8	347	89	25,6
Keski-Karjalan seutukunta	41	13	31,7	23	6	26,1
Pielisen Karjalan seutukunta	95	9	9,5	47	5	10,6



25 - 29 -vuotiaiden vastavalmistuneiden virta yli 3 kk työttömyyteen lokakuussa 2014 ja 2015

Lähde: TEM, työnvälitystilastot

	Lokakuu 2014			Lokakuu 2015		
	3 kk sitten alkaneet työttömyydet	Ylittää 3 kk	%	3 kk sitten alkaneet työttömyydet	Ylittää 3 kk	%
Koko maa	665	250	37,6	710	265	37,3
Pohjois-Karjala	35	13	37,1	34	16	47,1
Joensuun seutukunta	33	12	36,4	30	15	50,0
Keski-Karjalan seutukunta	1	0	0,0	3	1	33,3
Pielisen Karjalan seutukunta	1	1	100,0	1	0	0,0

Työnvälitystilastoissa vastavalmistunut = henkilö, jonka uusimman tutkinnon suorittamisesta on kulunut korkeintaan vuosi