



Elinkeino-, liikenne- ja ympäristökeskus
Närings-, trafik- och miljöcentralen
Centre for Economic Development, Transport and the Environment

Nuoret työttömät ja nuorisotakuun toteutuminen Pohjois-Karjalassa

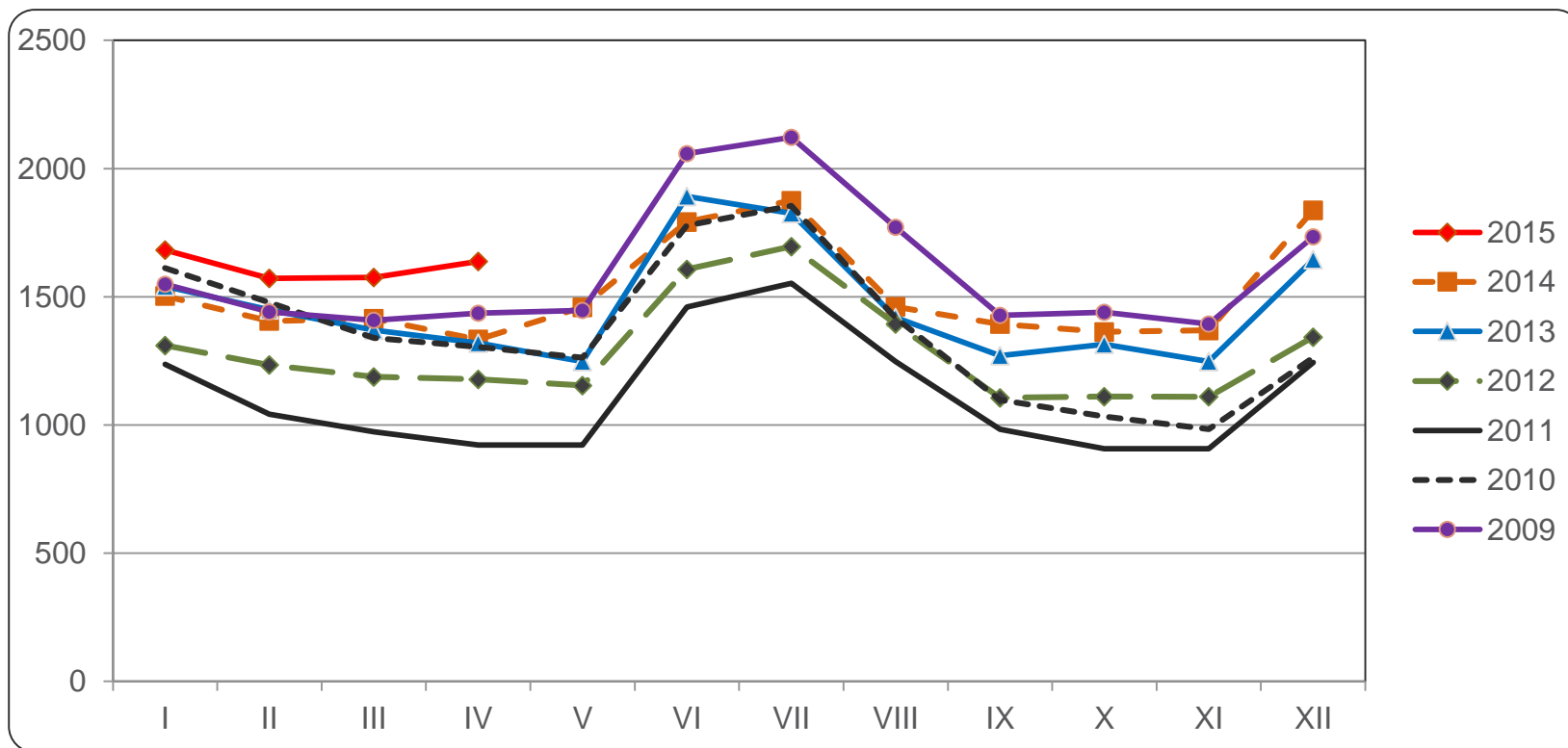
(tiedot työnhakijan asuinkunnan mukaan)

Huhtikuu 2015



Alle 25-vuotiaat työttömät työnhakijat Pohjois-Karjalassa vuosina 2009 - 2015

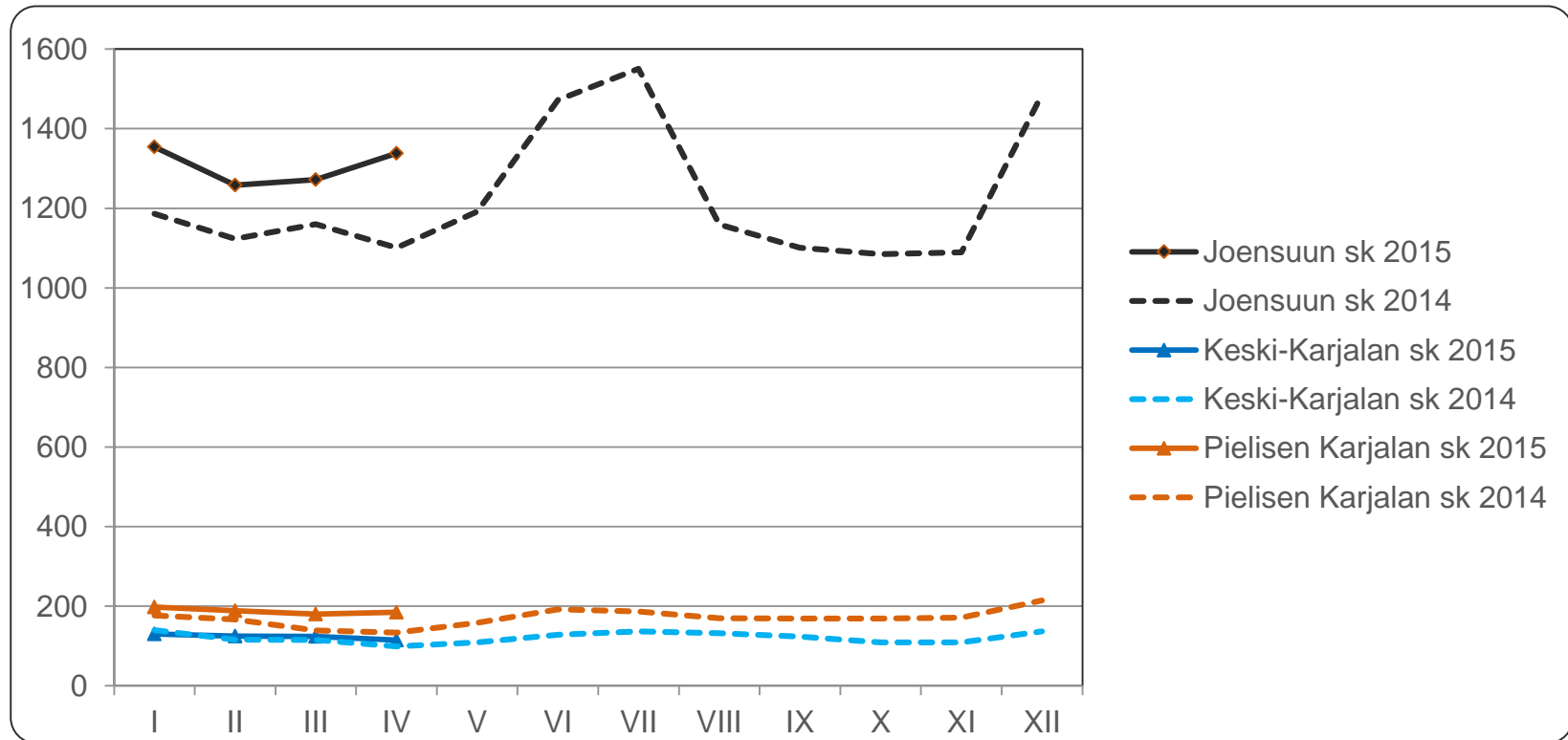
Lähde: TEM, työnvälitystilastot





Alle 25-vuotiaat työttömät työnhakijat seutukunnittain Pohjois-Karjalassa vuosina 2014 ja 2015

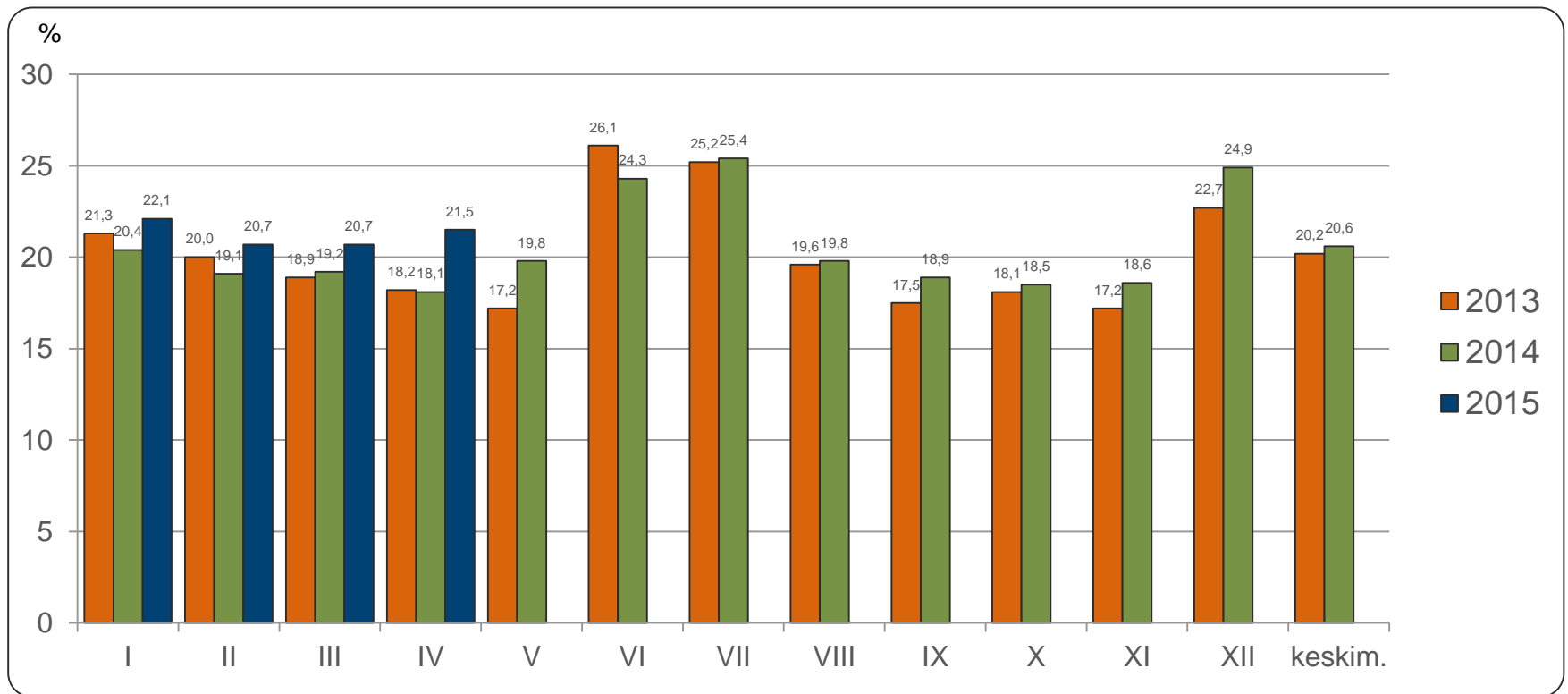
Lähde: TEM, työnvälitystilastot





Alle 25-vuotiaiden työttömien osuus vastaavan ikäisestä työvoimasta Pohjois-Karjalassa vuosina 2013, 2014 ja 2015

Lähde: TEM, työnvälitystilastot (työttömät), Tilastokeskus, työssäkäyntitilasto (työvoima, vuonna 2015 käytössä v. 2013 ennakkotieto)





Alle 25-vuotiaat työttömät koulutuksen ja sukupuolen mukaan Pohjois-Karjalassa huhtikuussa 2014 ja 2015

Lähde: TEM, työväilytilastot

	Huhtikuu 2014			Huhtikuu 2015		
	<i>Yhteensä</i>	<i>Miehet</i>	<i>Naiset</i>	<i>Yhteensä</i>	<i>Miehet</i>	<i>Naiset</i>
Perusaste	230	159	71	275	178	97
Keski-aste, mistä	1024	653	371	1271	804	467
- <i>yo-tutkinto tai muu yleissiv.</i>	153	94	59	213	106	107
Korkea-aste	55	21	34	72	23	49
Koulutusaste tuntematon	25	14	11	20	11	9
Yhteensä	1334	847	487	1638	1016	622
Ilman ammatillista koulutusta	30,6 %	31,5 %	29,0 %	31,0 %	29,0 %	34,2 %

Ammatillista koulutusta vailla oleviin on laskettu pelkän perusasteen tai yo-tutkinnon suorittaneet sekä ne nuoret, joiden koulutusaste on tuntematon



Alle 25-vuotiaiden aktivointiaste, huhtikuu 2015

Lähde: TEM, työnvälitystilastot

	Koko maa	Pohjois-Karjala	Joensuun seutukunta	Keski-Karjalan sk	Pielisen Karjalan sk
Aktivointiaste	34,6	36,9	35,3	43,6	43,1
Työttömiä	42395	1638	1338	115	185
Palveluissa yht.	22456	959	730	89	140
- Työvoimakoulutuksessa	3744	152	125	10	17
- Valmennuksessa	778	86	57	16	13
- Työllistettynä	7035	280	227	16	37
- Kokeilussa	4702	199	161	21	17
- Vuorotteluvapaasijaisena	928	19	17	1	1
- Kuntouttavassa työtoiminn.	3415	157	113	16	28
- Omaeht.opiskelussa	1854	66	30	9	27

Aktivointiaste (%) = TE-palveluissa laskentapäivänä olleiden osuus palveluissa olleiden ja työttömien työnhakijoiden summasta.

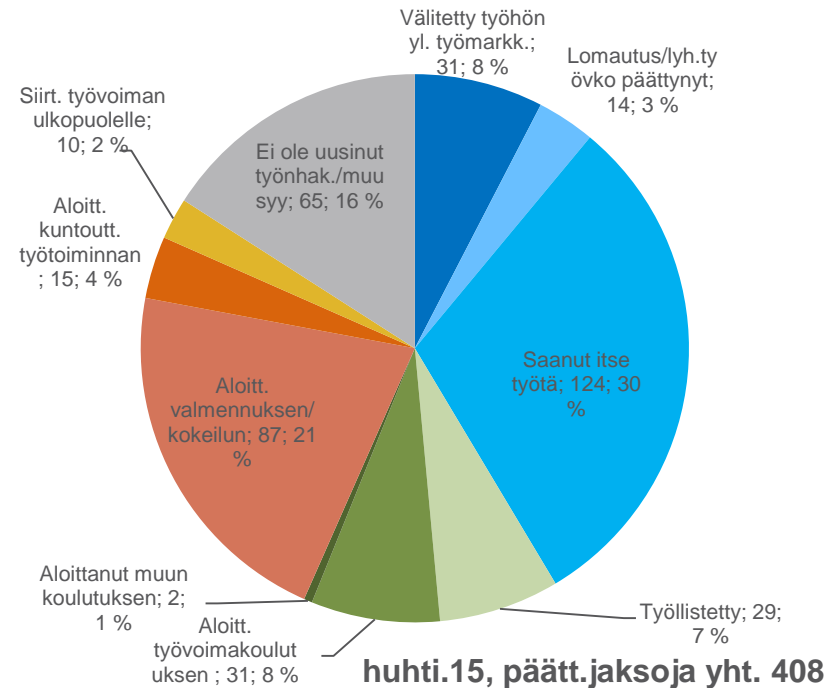
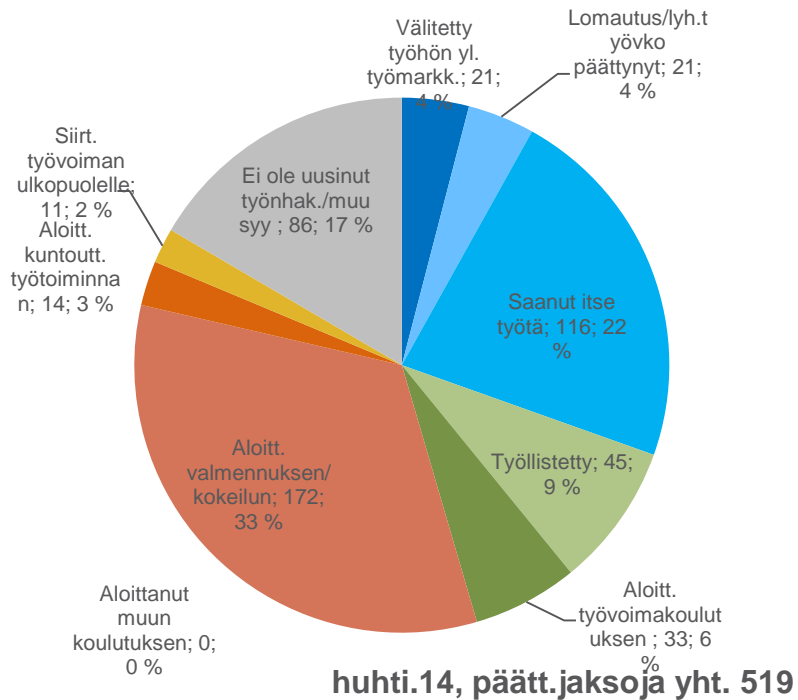
Työnvälitystilastoissa käytettävistä työttömien ja TE-palveluiden määrittelyistä tarkemmin Työ- ja elinkeinoministeriön internet-sivuilla osoitteessa

<http://www.tem.fi/tyo/tyonvalitystilasto/>



Alle 25-vuotiaiden päätyneet työttömyysjaksot työttömyyden päättymissyyden mukaan Pohjois-Karjalassa, huhtikuu 2014 ja 2015

Lähde: TEM, työnvälitystilastot





Alle 25-vuotiaiden virta yli 3 kk työttömyyteen huhtikuussa 2014 ja 2015

Lähde: TEM, työnvälitystilastot

	Huhtikuu 2014			Huhtikuu 2015		
	3 kk sitten alkaneet työttömyydet	Ylittää 3 kk	%	3 kk sitten alkaneet työttömyydet	Ylittää 3 kk	%
Koko maa	17891	5465	30,5	14656	5502	37,5
Pohjois-Karjala	704	176	25,0	630	222	35,2
Joensuun seutukunta	541	133	24,6	523	174	33,3
Keski-Karjalan seutukunta	66	17	25,8	38	19	50,0
Pielisen Karjalan seutukunta	97	26	26,8	69	29	42,0



25 - 29 -vuotiaiden vastavalmistuneiden virta yli 3 kk työttömyyteen huhtikuussa 2014 ja 2015

Lähde: TEM, työnvälitystilastot

	Huhtikuu 2014			Huhtikuu 2015		
	3 kk sitten alkaneet työttömyydet	Ylittää 3 kk	%	3 kk sitten alkaneet työttömyydet	Ylittää 3 kk	%
Koko maa	1230	498	40,5	1095	489	44,7
Pohjois-Karjala	71	33	46,5	53	19	35,8
Joensuun seutukunta	61	31	50,8	48	18	37,5
Keski-Karjalan seutukunta	2	1	50,0	3	1	33,3
Pielisen Karjalan seutukunta	8	1	12,5	2	0	0,0

Työnvälitystilastoissa vastavalmistunut = henkilö, jonka uusimman tutkinnon suorittamisesta on kulunut korkeintaan vuosi