



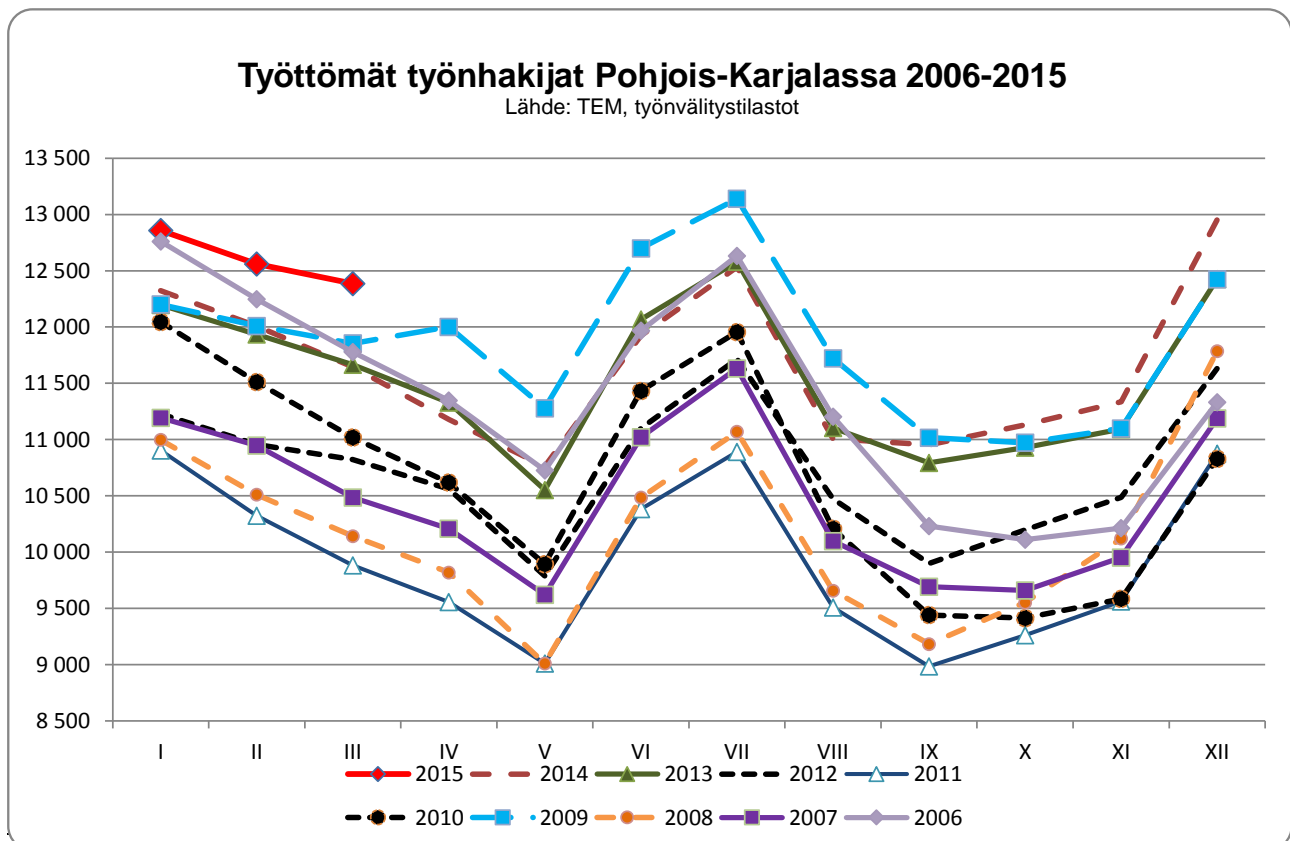
# Pohjois-Karjalan työllisyyskatsaus 3/2015

Julkaisuvapaa torstaina 23.4.2015 klo 9.00

## Työttömiä runsas 700 henkilöä enemmän kuin vuosi sitten

Pohjois-Karjalassa oli maaliskuun lopussa 12.385 työtöntä työnhakijaa, mikä on 740 henkilöä (6,4 %) enemmän kuin vuotta aikaisemmin. Helmikuun lopusta työttömien määrä väheni 176 henkilöllä. Työttömistä oli kokoaikaisesti lomautettuja 1.146 henkilöä, 142 henkilöä enemmän kuin vuosi sitten. Myös koko maassa työllisyystilanne jatkui vaikeana, työttömiä oli edelleen lähes 10 % enemmän kuin vuosi sitten.

Työttömien osuus työvoimasta<sup>1</sup> oli Pohjois-Karjalassa 16,7 %. Korkeimmat työttömyysasteet olivat maaliskuun lopussa Keski-Suomessa (17,3 %) ja Kainuussa (17,0 %) ja alhaisimmat Pohjanmaan (8,8 %) sekä Uudenmaan ja Pohjois-Pohjanmaan ELY-keskusten alueella (molemmissa 10,9 %).



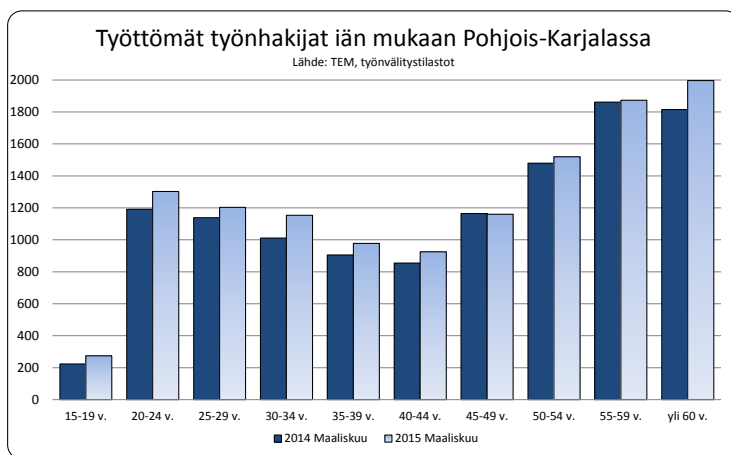
<sup>1</sup> Laskettaessa työttömien työnhakijoiden osuutta työvoimasta käytetään työvoimalukuna Tilastokeskuksen työssäkäyntitilaston uusinta työvoimalukua (tällä hetkellä käytössä vuoden 2013 ennakkotieto).

Koko maassa oli maaliskuun lopussa työttömiä työnhakijoita yhteensä 347.000, mikä on 31.300 henkilöä (9,9 %) enemmän kuin vuotta aikaisemmin. ELY-keskusalueista työttömien määrä väheni vain Kainuussa (-1,2 %), kaikilla muilla ELY-alueilla työttömyys lisääntyi vuoden takaiseen tilanteeseen verrattuna. Vähiten työttömien määrä lisääntyi Lapissa (2,6 %), Keski-Suomessa (6,0 %) ja Pohjois-Karjalassa (6,4 %) ja eniten Uudellamaalla (14,9 %).

## Avoimet työpaikat

TE-toimistossa oli maaliskuun aikana avoimena yhteensä lähes 2.900 Pohjois-Karjalassa sijaitsevaa työpaikkaa, lähes 800 paikkaa enemmän kuin vuosi sitten. Työpaikkojen määrän huomattava kasvu johtuu suurelta osin kesätyöpaikkojen kirjaamisesta tietojärjestelmään maaliskuussa. Maaliskuussa avoinna olleista työpaikoista yli puolessa (50 %) työn kesto oli alle kolme kuukautta, 15 %:ssa 3-6 kk ja runsas kolmannes (35 %) paikoista oli kestoltaan yli puoli vuotta.

## Nuorten ja yli 60-vuotiaiden työttömien määrä lisääntyi eniten



Työttömyys lisääntyi Pohjois-Karjalassa vuoden aikana lähes kaikissa ikäryhmissä, vain 45-49-vuotiaita työttömiä oli saman verran kuin vuotta aikaisemmin. Nuoria alle 25-vuotiaita oli työttömänä maaliskuun lopussa 1.576, mikä on 162 nuorta enemmän kuin vuotta aikaisemmin. Helmikuusta työttömien nuorten määrä kasvoi muutamalla henkilöllä.

Yli 60-vuotiaita työttömiä oli lähes 2.000, 180 henkilöä enemmän kuin vuoden 2014 maaliskuussa ja parikymmentä henkilöä enemmän kuin kuukausi sitten.

Maakunnan työttömistä vajaa 3.600 (29 %, koko maa 28 %) oli suorittanut vain perusasteen koulutuksen, runsaalla 6.300:lla (51 %, koko maa 48 %) oli keskiasteen koulutus ja noin 2.100:lla (17 %, koko maa 21 %) oli jokin korkeasteen koulutus. Perusasteen koulutuksen suorittaneiden työttömien määrä oli maaliskuun lopussa Pohjois-Karjalassa samalla tasolla kuin vuotta aikaisemmin, keskiasteen suorittaneiden määrä kasvoi vuoden aikana 8 % ja korkeasteen koulutuksen suorittaneiden määrä 11 %.

Ammattiryhmittäin tarkastellen eniten työttömiä työnhakijoita oli rakennus-, korjaus- ja valmistustyöntekijöiden ryhmässä (lähes 3.000 henkilöä) ja palvelu- ja myyntityöntekijöiden ryhmässä (2.100 työtöntä). Vuoden aikana työttömien määrä väheni hieman vain muiden työntekijöiden ryhmässä (mm. rakennusapulaiset, keittiötyöntekijät ja laitosiivoajat) sekä hieman myös maanviljelijöiden ja metsätyöntekijöiden ryhmässä.

Työttömistä oli miehiä 7.513 ja naisia 4.872. Miesten työttömyys kasvoi voimakkaammin kuin naisten: miehiä oli työttömänä 7,2 % enemmän kuin vuosi sitten, naisia 5,1 % enemmän.

Yhtäjaksoisesti yli vuoden työttömänä olleita oli Pohjois-Karjalassa maaliskuun lopussa 3.245 henkilöä, 42 henkilöä enemmän kuin helmikuun lopussa ja 124 henkilöä (4 %) enemmän kuin vuosi sitten. Koko maassa pitkäaikaistyöttömiä oli runsas 103.000 henkilöä, mikä on lähes 20 % enemmän kuin vuosi sitten.

## Aktivointiasteeseen laskettavissa palveluissa lähes 5.800 henkilöä

Erilaisissa aktivointiasteeseen laskettavissa TE-palveluissa oli maaliskuun lopussa yhteensä 5.765 pohjoiskarjalaista, mikä on samaa tasoa kuin kuukautta aikaisemmin mutta lähes 350 henkilöä vähemmän kuin vuosi sitten.

Koulutuksessa oli yhteensä lähes 2.200 henkilöä ja työllistettynä 1.500 henkilöä. Sekä työllistettyjen että koulutuksessa olevien määrä oli noin 300 pienempi kuin vuotta aikaisemmin. Samanaikaisesti kuntoutuksessa olevien määrä kasvoi 250:lla ja oli runsas 1.200 henkilöä maaliskuun lopussa. Lisäksi yhteensä 870 pohjoiskarjalaista oli joko valmennuksessa, työ-/koulutuskokeilussa sekä vuorotteluvapaasijaisena. Aktivointiaste<sup>2</sup> oli Pohjois-Karjalassa 31,8 %, mikä oli toiseksi korkein luku kaikista ELY-alueista.

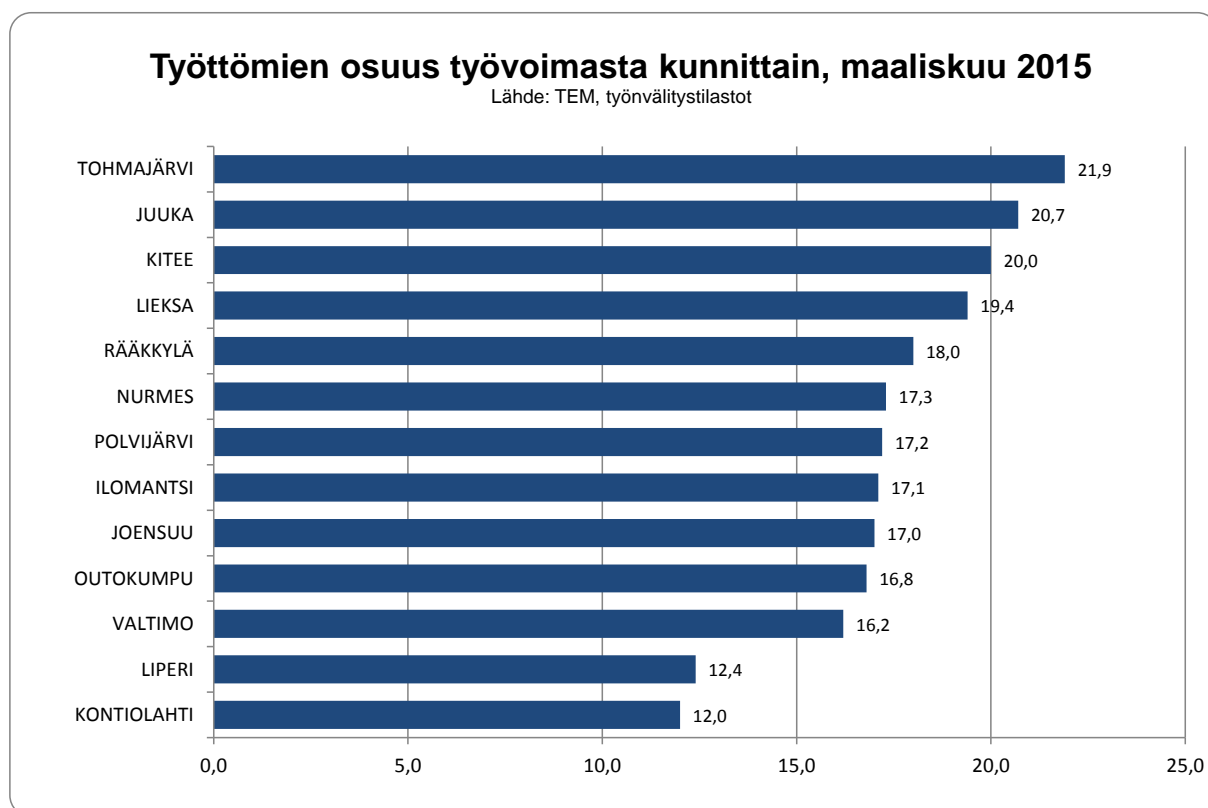
## Seutukunnat ja kunnat

Joensuun seutukunnalla oli maaliskuun lopussa 9.128 työtöntä työnhakijaa. Määrä oli 120 henkilöä vähemmän kuin helmikuun lopussa, mutta 643 henkilöä enemmän kuin vuosi sitten. Seutukunnan kunnista työttömyys väheni vuoden aikana hieman Ilomantsissa ja Liperissä. Työttömien osuus työvoimasta oli Joensuun seutukunnalla 16,0 %.

Keski-Karjalassa oli työttömänä 1.567 henkilöä, mikä on parikymmentä henkilöä vähemmän kuin helmikuussa. Vuoden 2014 maalikuuhun verrattuna työttömien määrä kasvoi 102:lla. Seutukunnan kunnista Rääkkylä oli ainoa, missä työttömyys väheni. Seutukunnan työttömyysaste oli 20,2 %, mikä on korkein Pohjois-Karjalan seutukunnista ja 4. korkein maan kaikista seutukunnista. Keski-Karjalaa vaikeampi tilanne oli Itä-Lapin (21,1 %), Kehys-Kainuun (20,5 %) ja Äänekosken (20,3 %) seutukunnissa.

Pielisen Karjalassa työttömien määrä väheni hieman sekä helmikuun 2015 lopun tilanteesta että vuoden 2014 maalikuuhun verrattuna. Seutukunnan kunnista työttömyys väheni Lieksassa. Työttömien osuus työvoimasta oli Pielisen Karjalassa maaliskuun lopussa 18,3 %.

Kunnittain tarkastellen vaikein tilanne työttömyysasteella mitaten oli Tohmajärvellä, Juuassa ja Kiteellä. Kaikilla em. paikkakunnilla noin viidennes työvoimaan kuuluvista henkilöistä oli vailla työtä. Alhaisimmat työttömyysasteet olivat Kontiolahdella (12,0 %) ja Liperissä (12,4 %).



Huhtikuun työllisyyskatsaus julkaistaan keskiviikkona 27.5.2015 klo 9.00.

<sup>2</sup> Aktivointiaste = palveluissa olevien osuus työttömien työnhakijoiden ja palveluissa olevien summasta

**TAULU 1. TYÖLLISYYSTILANNE 2015 MAALISKUUN LOPUSSA (I) JA TOIMISTOJEN TOIMINTA MAALISKUUN AIKANA (II)**  
ELY-KESKUS: POHJOIS-KARJALA

| I TILANNE KUUKAUDEN LOPUSSA             | maalis.15 | maalis.14 | MUUTOS |       |
|---|-----------|-----------|--------|-------|
|   |           |           | LKM.   | %     |
| <b>A. TYÖNHAKIJAT</b>                   |           |           |        |       |
| 1. Työttömät työnhakijat                | 12385     | 11645     | 740    | 6,4   |
| joista henkilökohtaisesti lomautetut    | 1146      | 1004      | 142    | 14,1  |
| 2. Lyhennetyllä työviikolla             | 306       | 128       | 178    | 139,1 |
| 3. Työssä olevat yhteensä               | 6011      | 5158      | 853    | 16,5  |
| joista yleisillä työmarkkinoilla        | 4522      | 3471      | 1051   | 30,3  |
| joista työllistettynä                   | 1489      | 1687      | -198   | -11,7 |
| 4. Työvoiman ulkopuolella               | 4958      | 4784      | 174    | 3,6   |
| joista työllistymistä edist.palvelussa  | 1802      | 1537      | 265    | 17,2  |
| joista koulutuksessa                    | 2054      | 2167      | -113   | -5,2  |
| 5. Työttömyyseläkettä saavat            | 3         | 424       | -421   | -99,3 |
| 1.-5. Kaikki työnhakijat yhteensä       | 23663     | 22139     | 1524   | 6,9   |
| <b>B TYÖVOIMAN KYSYNTÄ</b>              |           |           |        |       |
| 1. Avoimet työpaikat yhteensä           | 996       | 1088      | -92    | -8,5  |
| joista yli kuukauden avoinna olleet     | 248       | 458       | -210   | -45,9 |
| joista yli 2 kuukautta avoinna olleet   | 80        | 99        | -19    | -19,2 |
| <b>C PALVELUISSA</b>                    |           |           |        |       |
| 1. Valtiolle työllistetyt               | 12        | 44        | -32    | -72,7 |
| 2. Kuntiin työllistetyt                 | 351       | 449       | -98    | -21,8 |
| 3. Yksityiselle sektorille työllistetyt | 1132      | 1301      | -169   | -13   |
| 1.-3. Työllistetyt yhteensä             | 1495      | 1794      | -299   | -16,7 |
| 4. Työvoimakoulutuksessa                | 811       | 1133      | -322   | -28,4 |
| 5. Valmennuksessa                       | 220       | 193       | 27     | 14    |
| 6. Työ-/koulutuskokeilussa              | 530       | 530       | 0      | 0     |
| 8. Vuorotteluvapaa sijaisena            | 120       | 124       | -4     | -3,2  |
| 9. Kuntouttavassa työtoiminnassa        | 1227      | 975       | 252    | 25,8  |
| 10. Omaehtoisessa opiskelussa           | 1362      | 1358      | 4      | 0,3   |
| 1.-10. Toimenpiteillä yhteensä          | 5765      | 6107      | -342   | -5,6  |
| <b>D. TYÖTTÖMYYDEN RAKENNE</b>          |           |           |        |       |
| 1. Työttömät naiset                     | 4872      | 4637      | 235    | 5,1   |
| 2. Työttömät miehet                     | 7513      | 7008      | 505    | 7,2   |
| 3. Alle 25-vuotiaat työttömät           | 1576      | 1414      | 162    | 11,5  |
| 4. Yli 50-vuotiaat työttömät            | 5389      | 5157      | 232    | 4,5   |
| 5. Pitkäaikaistyöttömät                 | 3245      | 3121      | 124    | 4     |
| <b>E. TOIMEENTULOTURVA</b>              |           |           |        |       |
| 1. Työttömiä työttömyyskassojen jäseniä | 6105      | 5528      | 577    | 10,4  |
| <b>II. TOIMINTA KUUKAUDEN AIKANA</b>    |           |           |        |       |
| 1. Työttömät työnhakijat                | 13983     | 13595     | 388    | 2,9   |
| 2. Muut työnhakijat                     | 10323     | 9306      | 1017   | 10,9  |
| 1.-2. Työnhakijat yhteensä              | 24306     | 22901     | 1405   | 6,1   |
| 3. Kuukauden kaikki työpaikat           | 2891      | 2105      | 786    | 37,3  |
| Kuukauden uudet työpaikat               | 1940      | 1010      | 930    | 92,1  |
| Täyttyneet työpaikat                    | 1856      | 1036      | 820    | 79,2  |
| joista toimiston hakijalla täytt.       | 563       | 225       | 338    | 150,2 |
| 4. Alkaneet työttömyysjaksot            | 1987      | 2448      | -461   | -18,8 |
| 5. Päättyneet työttömyysjaksot          | 2259      | 2840      | -581   | -20,5 |
| 6. Uudet työllistämiset                 | 123       | 261       | -138   | -52,9 |
| 7. Aloittanut työvoimakoulutuksen       | 161       | 437       | -276   | -63,2 |

**TAULU 2. LASKENTAPÄIVÄN AVOIMET TYÖPAIKAT, TYÖTTÖMÄT TYÖNHAKIJAT JA MUUT TYÖNHAKIJAT, POHJOIS-KARJALA 31.3.2015**

Lähde: TEM, työnvälitystilasto TK1

|  | MAALISKUU<br>2015 | HELMIKUU<br>2015 | MUUTOS | 2015 MAALISKUU/<br>2015 HELMIKUU<br>% | MAALISKUU<br>2014 | MUUTOS | 2015 MAALISKUU/<br>2014 MAALISKUU<br>% |
|--|-------------------|------------------|--------|---------------------------------------|-------------------|--------|--|
| AVOIMET TYÖPAIKAT                        | 996               | 1007             | -11    | -1,1                                  | 1088              | -92    | -8,5                                   |
| KAIKKI TYÖNHAKIJAT                       | 23663             | 23600            | 63     | 0,3                                   | 22139             | 1524   | 6,9                                    |
| KAIKKI TYÖTTÖMÄT TYÖNHAKIJAT             | 12385             | 12561            | -176   | -1,4                                  | 11645             | 740    | 6,4                                    |
| TYÖTTÖMIEN TYÖNHAK. OSUUS TYÖVOIMASTA, % | 16,7              | 17               |        |                                       | 15,7              |        |  |
| TYÖTTÖMÄT NAISET                         | 4872              | 4964             | -92    | -1,9                                  | 4637              | 235    | 5,1                                    |
| TYÖTTÖMÄT MEHET                          | 7513              | 7597             | -84    | -1,1                                  | 7008              | 505    | 7,2                                    |
| ALLE 25-VUOTIAAT                         | 1576              | 1572             | 4      | 0,3                                   | 1414              | 162    | 11,5                                   |
| ALLE 20-VUOTIAAT                         | 274               | 278              | -4     | -1,4                                  | 223               | 51     | 22,9                                   |
| YLI 50-VUOTIAAT                          | 5389              | 5442             | -53    | -1,0                                  | 5157              | 232    | 4,5                                    |
| PITKÄAikaistyöttömät                     | 3245              | 3203             | 42     | 1,3                                   | 3121              | 124    | 4,0                                    |
| VAMM/PITKÄIK.SAIR.TYÖTTÖMÄT              | 1581              | 1596             | -15    | -0,9                                  | 1631              | -50    | -3,1                                   |
| ULKOMAALAISET TYÖTTÖMÄT                  | 718               | 753              | -35    | -4,6                                  | 580               | 138    | 23,8                                   |
| TYÖTTÖMÄT KASSOJEN JÄSENET               | 6105              | 6191             | -86    | -1,4                                  | 5528              | 577    | 10,4                                   |
| TYÖTTÖMÄT ILMAN LOMAUTETTUA              | 11239             | 11367            | -128   | -1,1                                  | 10641             | 598    | 5,6                                    |
| LOMAUTETUT                               | 1146              | 1194             | -48    | -4,0                                  | 1004              | 142    | 14,1                                   |
| LYHENNETYLLÄ TYÖVIKOLLA                  | 306               | 304              | 2      | 0,7                                   | 128               | 178    | 139,1                                  |
| TYÖSSÄ OLEVAT TYÖNH. PL.PALVEL.          | 4522              | 4274             | 248    | 5,8                                   | 3471              | 1051   | 30,3                                   |
| TYÖTTÖMYYSELÄKKEELLÄ                     | 3                 | 3                | 0      | 0,0                                   | 424               | -421   | -99,3                                  |
| TYÖLLISTYMISTÄ EDIST. PALVELUSSA         | 1802              | 1656             | 146    | 8,8                                   | 1537              | 265    | 17,2                                   |
| TYÖLLISTETYT                             | 1495              | 1596             | -101   | -6,3                                  | 1794              | -299   | -16,7                                  |
| TYÖVOIMAKOULUTUKSESSA                    | 811               | 862              | -51    | -5,9                                  | 1133              | -322   | -28,4                                  |

**TAULU 3. TYÖTTÖMÄT TYÖNHAKIJAT JA UUDET AVOIMET TYÖPAIKAT AMMATTIRYHMITÄIN**

ELY-keskus: Pohjois-Karjala

Lähde: TEM, työnvälitystilastot

|   | Työttömät laskentapäivänä |                   |                                | Kuukauden uudet avoimet työpaikat * |                   |                                |
|---|---------------------------|-------------------|--------------------------------|-------------------------------------|-------------------|--------------------------------|
|   | Maaliskuu<br>2015         | Maaliskuu<br>2014 | muutos<br>maal.15 /<br>maal.14 | Maaliskuu<br>2015                   | Maaliskuu<br>2014 | muutos<br>maal.15 /<br>maal.14 |
| <b>AMMATIT YHTEENSÄ</b>                       | <b>12385</b>              | <b>11645</b>      | <b>740</b>                     | <b>1940</b>                         | <b>1010</b>       | <b>930</b>                     |
| 1 Johtajat                                    | 77                        | 66                | 11                             | 12                                  | 11                | 1                              |
| 2 Erityisasiantuntijat                        | 1333                      | 1162              | 171                            | 160                                 | 100               | 60                             |
| 3 Asiantuntijat                               | 1006                      | 909               | 97                             | 298                                 | 196               | 102                            |
| 4 Toimisto- ja asiakaspalvelutyöntekijät      | 585                       | 560               | 25                             | 32                                  | 44                | -12                            |
| 5 Palvelu- ja myyntityöntekijät               | 2104                      | 1867              | 237                            | 982                                 | 255               | 727                            |
| 6 Maanviljelijät, metsätyöntekijät ym.        | 558                       | 579               | -21                            | 154                                 | 111               | 43                             |
| 7 Rakennus-, korjaus- ja valmistustyöntekijät | 2965                      | 2747              | 218                            | 91                                  | 74                | 17                             |
| 8 Prosessi- ja kuljetustyöntekijät            | 1217                      | 1153              | 64                             | 84                                  | 66                | 18                             |
| 9 Muut työntekijät                            | 910                       | 976               | -66                            | 114                                 | 146               | -32                            |
| 0 Sotilaat                                    | 6                         | 5                 | 1                              | 0                                   | 0                 | 0                              |
| X Ammatteihin luokittelemattomat ryhmät       | 1624                      | 1621              | 3                              | 13                                  | 7                 | 6                              |

\* Kuukauden uudet avoimet työpaikat = ko. kuukauden aikana TE-toimistoihin avoimeksi ilmoitetut Pohjois-Karjalassa sijaitsevat työpaikat

Työnvälitystilastoissa on otettu käyttöön ISCO-pohjainen ammattiluokitus. Luokituksesta tarkemmin Tilastokeskuksen sivuilla

<http://www.tilastokeskus.fi/meta/luokitukset/ammatti/001-2010/index.html>

**TAULU 4. TYÖTTÖMÄT TYÖNHAKIJAT JA AVOIMET TYÖPAIKAT KUNNITTAIN 31.3.2015**

ELY-keskus: Pohjois-Karjala

Lähde: TEM, työnvälitystilasto TK14A

| KUNTA       | TYÖVOIMA | TYÖTTÖMYYS-<br>ASTE, % | TYÖTTÖMÄT TYÖNHAKIJAT |       |        | ALLE 20-<br>VUOTIAAT | ALLE 25-<br>VUOTIAAT | YLI 50-<br>VUOTIAAT | PITKÄAIK.-<br>TYÖTTÖMÄT | VAMM. JA PITKÄ<br>AIK. SAIRAAT | AVOIMET<br>TYÖ-<br>PAIKAT |
|-------------|----------|------------------------|-----------------------|-------|--------|----------------------|----------------------|---------------------|-------------------------|--------------------------------|---------------------------|
|             |          |                        | YHTEENSÄ              | MEHET | NAISET |                      |                      |                     |                         |                                |                           |
| ILOMANTSI   | 2229     | 17,1                   | 382                   | 255   | 127    | ..                   | 26                   | 219                 | 71                      | 55                             | 11                        |
| JOENSUU     | 34936    | 17,0                   | 5929                  | 3566  | 2363   | 162                  | 981                  | 2098                | 1615                    | 709                            | 552                       |
| JUUKA       | 2043     | 20,7                   | 422                   | 297   | 125    | ..                   | 17                   | 251                 | 69                      | 51                             | 29                        |
| KITEE       | 4691     | 20,0                   | 937                   | 537   | 400    | 16                   | 74                   | 532                 | 236                     | 114                            | 39                        |
| KONTIOLAHTI | 7085     | 12,0                   | 850                   | 506   | 344    | 24                   | 91                   | 353                 | 225                     | 102                            | 23                        |
| LIEKSA      | 4870     | 19,4                   | 943                   | 571   | 372    | 14                   | 91                   | 500                 | 260                     | 124                            | 53                        |
| LIPERI      | 5790     | 12,4                   | 716                   | 416   | 300    | 15                   | 81                   | 302                 | 207                     | 108                            | 149                       |
| NURMES      | 3433     | 17,3                   | 593                   | 407   | 186    | 11                   | 80                   | 301                 | 138                     | 78                             | 43                        |
| OUTOKUMPU   | 2888     | 16,8                   | 486                   | 271   | 215    | 6                    | 59                   | 217                 | 110                     | 92                             | 56                        |
| POLVIJÄRVI  | 1995     | 17,2                   | 343                   | 204   | 139    | 6                    | 17                   | 194                 | 129                     | 55                             | 1                         |
| RÄÄKKYLÄ    | 972      | 18,0                   | 175                   | 108   | 67     | ..                   | 6                    | 99                  | 50                      | 26                             | 12                        |
| TOHMJÄRVI   | 2078     | 21,9                   | 455                   | 269   | 186    | 12                   | 44                   | 234                 | 103                     | 44                             | 21                        |
| VALTIMO     | 948      | 16,2                   | 154                   | 106   | 48     | ..                   | 9                    | 89                  | 32                      | 23                             | 7                         |
| YHTEENSÄ    | 73958    | 16,7                   | 12385                 | 7513  | 4872   | 274                  | 1576                 | 5389                | 3245                    | 1581                           | 996                       |

.. = TIETOA EI OLE SAATU, SE ON LIIAN EPÄVARMA ESITETTÄVÄKSI TAI SE ON SALASSAPITOSÄÄNNÖN ALAINEN

Työttömien työnhakijoiden osuutta työvoimasta kuntatasolle ja kuntiin perustuville muille alueille laskettaessa työvoimana käytetään Tilastokeskuksen työssäkäyntitilaston uusinta kyseisenä ajankohtana saatavilla olevaa työvoimaa, joka on yleensä kaksi vuotta vanha. Tällä hetkellä käytetään työssäkäyntitilaston v. 2013 ennakkotietoa.

**TAULU 5. TYÖTTÖMÄT TYÖNHAKIJAT KUNNITTAIN JA SEUTUKUNNITTAIN POHJOIS-KARJALASSA VUONNA 2015**

Lähde: TEM, työnvälitystilastot, TK14A

|                             | 2014<br>maalis | 2015          |               |               |       |       |      |       |     |      |      |        |       | Muutos<br>maalisk.15/maalisk.14 |            |               |
|-----------------------------|----------------|---------------|---------------|---------------|-------|-------|------|-------|-----|------|------|--------|-------|---------------------------------|------------|---------------|
|                             |                | tammik.       | helmik.       | maalisk.      | huhti | touko | kesä | heinä | elo | syys | loka | marras | joulu | hlöä                            | %          |               |
| Iloantsi                    | 386            | 410           | 405           | 382           |       |       |      |       |     |      |      |        |       |                                 | -4         | -1,0 %        |
| Joensuu                     | 5 424          | 6 163         | 6 003         | 5 929         |       |       |      |       |     |      |      |        |       |                                 | 505        | 9,3 %         |
| Juuka                       | 392            | 442           | 426           | 422           |       |       |      |       |     |      |      |        |       |                                 | 30         | 7,7 %         |
| Kontiolahti                 | 754            | 869           | 853           | 850           |       |       |      |       |     |      |      |        |       |                                 | 96         | 12,7 %        |
| Liperi                      | 727            | 755           | 726           | 716           |       |       |      |       |     |      |      |        |       |                                 | -11        | -1,5 %        |
| Outokumpu                   | 479            | 516           | 489           | 486           |       |       |      |       |     |      |      |        |       |                                 | 7          | 1,5 %         |
| Polvijärvi                  | 323            | 354           | 346           | 343           |       |       |      |       |     |      |      |        |       |                                 | 20         | 6,2 %         |
| <b>Joensuun sk</b>          | <b>8 485</b>   | <b>9 509</b>  | <b>9 248</b>  | <b>9 128</b>  |       |       |      |       |     |      |      |        |       |                                 | <b>643</b> | <b>7,6 %</b>  |
| Kitee                       | 851            | 982           | 959           | 937           |       |       |      |       |     |      |      |        |       |                                 | 86         | 10,1 %        |
| Rääkkylä                    | 187            | 178           | 172           | 175           |       |       |      |       |     |      |      |        |       |                                 | -12        | -6,4 %        |
| Tohmajärvi                  | 427            | 444           | 459           | 455           |       |       |      |       |     |      |      |        |       |                                 | 28         | 6,6 %         |
| <b>Keski-Karjalan sk</b>    | <b>1 465</b>   | <b>1 604</b>  | <b>1 590</b>  | <b>1 567</b>  |       |       |      |       |     |      |      |        |       |                                 | <b>102</b> | <b>7,0 %</b>  |
| Lieksa                      | 960            | 957           | 942           | 943           |       |       |      |       |     |      |      |        |       |                                 | -17        | -1,8 %        |
| Nurmes                      | 582            | 621           | 621           | 593           |       |       |      |       |     |      |      |        |       |                                 | 11         | 1,9 %         |
| Valtimo                     | 153            | 168           | 160           | 154           |       |       |      |       |     |      |      |        |       |                                 | 1          | 0,7 %         |
| <b>Pielisen Karjalan sk</b> | <b>1 695</b>   | <b>1 746</b>  | <b>1 723</b>  | <b>1 690</b>  |       |       |      |       |     |      |      |        |       |                                 | <b>-5</b>  | <b>-0,3 %</b> |
| <b>POHJOIS-KARJALA</b>      | <b>11 645</b>  | <b>12 859</b> | <b>12 561</b> | <b>12 385</b> |       |       |      |       |     |      |      |        |       |                                 | <b>740</b> | <b>6,4 %</b>  |

**TAULU 6. TYÖTTÖMÄT TYÖNHAKIJAT JA AVOIMET TYÖPAIKAT ELY-KESKUKSITTAIN 31.3.2015**

Lähde: TEM, työnvälitystilasto TK14A

| ELY-KESKUS        | TYÖVOIMA | TYÖTT.-<br>ASTE, % | TYÖTTÖMÄT TYÖNHAKIJAT |        |        |                      | AVOIMET              |                     |                         |                                   |                |
|-------------------|----------|--------------------|-----------------------|--------|--------|----------------------|----------------------|---------------------|-------------------------|-----------------------------------|----------------|
|                   |          |                    | YHTEENSÄ              | MIEHET | NAISET | ALLE 20-<br>VUOTIAAT | ALLE 25-<br>VUOTIAAT | YLI 50-<br>VUOTIAAT | PITKÄAIK.-<br>TYÖTTÖMÄT | VAMM. JA<br>PITKÄAIK.<br>SAIRAAAT | TYÖ-<br>PAIKAT |
| UUSIMAA           | 828741   | 10,9               | 90149                 | 51179  | 38970  | 1575                 | 9600                 | 30833               | 30589                   | 8547                              | 13727          |
| VARSINAIS-SUOMI   | 226698   | 13,0               | 29405                 | 17070  | 12335  | 575                  | 3553                 | 10560               | 8602                    | 3692                              | 3542           |
| SATAKUNTA         | 103560   | 13,8               | 14301                 | 8386   | 5915   | 335                  | 1800                 | 6150                | 4077                    | 1834                              | 1688           |
| HÄME              | 177860   | 14,4               | 25539                 | 14537  | 11002  | 544                  | 3254                 | 9964                | 7994                    | 3920                              | 2748           |
| PIRKANMAA         | 243290   | 15,0               | 36402                 | 21210  | 15192  | 789                  | 5029                 | 12935               | 10789                   | 4237                              | 3319           |
| KAAKKOIS-SUOMI    | 142929   | 15,6               | 22305                 | 13240  | 9065   | 511                  | 2893                 | 9200                | 6691                    | 2580                              | 2120           |
| ETELÄ-SAVO        | 67041    | 14,7               | 9845                  | 6042   | 3803   | 236                  | 1255                 | 4281                | 2643                    | 1807                              | 1706           |
| POHJOIS-SAVO      | 113272   | 14,1               | 15968                 | 9869   | 6099   | 326                  | 2110                 | 6474                | 4209                    | 2505                              | 1921           |
| POHJOIS-KARJALA   | 73958    | 16,7               | 12385                 | 7513   | 4872   | 274                  | 1576                 | 5389                | 3245                    | 1581                              | 996            |
| KESKI-SUOMI       | 128288   | 17,3               | 22212                 | 13088  | 9124   | 466                  | 3063                 | 8662                | 7463                    | 2630                              | 1478           |
| ETELÄ-POHJANMAA   | 88617    | 10,9               | 9662                  | 5876   | 3786   | 216                  | 1408                 | 3654                | 1749                    | 1402                              | 1747           |
| POHJANMAA         | 118049   | 8,8                | 10410                 | 6314   | 4096   | 258                  | 1549                 | 3620                | 2392                    | 1390                              | 1875           |
| POHJOIS-POHJANMAA | 184565   | 15,3               | 28199                 | 16979  | 11220  | 765                  | 4591                 | 8732                | 7463                    | 3501                              | 4003           |
| KAINUU            | 35453    | 17,0               | 6017                  | 3913   | 2104   | 133                  | 707                  | 2853                | 1534                    | 839                               | 444            |
| LAPPI             | 83119    | 16,2               | 13465                 | 8534   | 4931   | 201                  | 1544                 | 5946                | 3707                    | 1522                              | 1731           |
| AHVENANMAA        | 14493    | 3,9                | 564                   | 332    | 232    | 21                   | 93                   | 172                 | 71                      | 57                                | 329            |
| ULKOMAAT          | 0        | 0,0                | 160                   | 100    | 60     | 0                    | 12                   | 27                  | 33                      | 10                                | 3573           |
| YHTEENSÄ          | 2629933  | 13,2               | 346988                | 204182 | 142806 | 7225                 | 44037                | 129452              | 103251                  | 42054                             | 46947          |

Työnvälitystilastotietoa on saatavissa myös ToimialaOnlineen vapaasti saatavilla olevista aineistoista osoitteesta <http://www2.toimialaonline.fi/> kohdasta Tilastokanta/Työmarkkinat/Työnvälitystilastot.

**Pohjois-Karjalan ELY-keskuksessa** työllisyyskatsausta koskeviin tiedusteluihin vastaavat:

|                             |                 |              |
|-----------------------------|-----------------|--------------|
| Yksikön päällikkö           | Reijo Vesakoivu | 029 502 6116 |
| Työvoimapalveluasiantuntija | Ulla Mauranen   | 029 502 6077 |
| Työvoimapalveluasiantuntija | Ulpu Järviluoto | 029 502 6057 |
| Työmarkkina-asiantuntija    | Silja Miettinen | 029 502 6078 |

**Pohjois-Karjalan työ- ja elinkeinotoimistossa** tiedusteluihin vastaavat:

|                      |                       |              |
|----------------------|-----------------------|--------------|
| TE-toimiston johtaja | Riitta Oikarinen      | 029 504 3114 |
| Asiantuntija         | Mari Hurskainen       | 029 504 3040 |
| Palvelujohtaja (vs.) | Antero Kallinen       | 029 504 3050 |
| Palvelujohtaja       | Kristiina Martikainen | 029 504 3100 |
| Palvelujohtaja       | Ritva Rusi            | 029 504 3141 |





**NÄKYMIÄ |HUHTIKUU| 2015**

**POHJOIS-KARJALAN TYÖLLISYYSKATSAUS  
MAALISKUU 2015**

**Pohjois-Karjalan elinkeino-, liikenne- ja ympäristökeskus**

**[www.ely-keskus.fi/julkaisut](http://www.ely-keskus.fi/julkaisut)**