



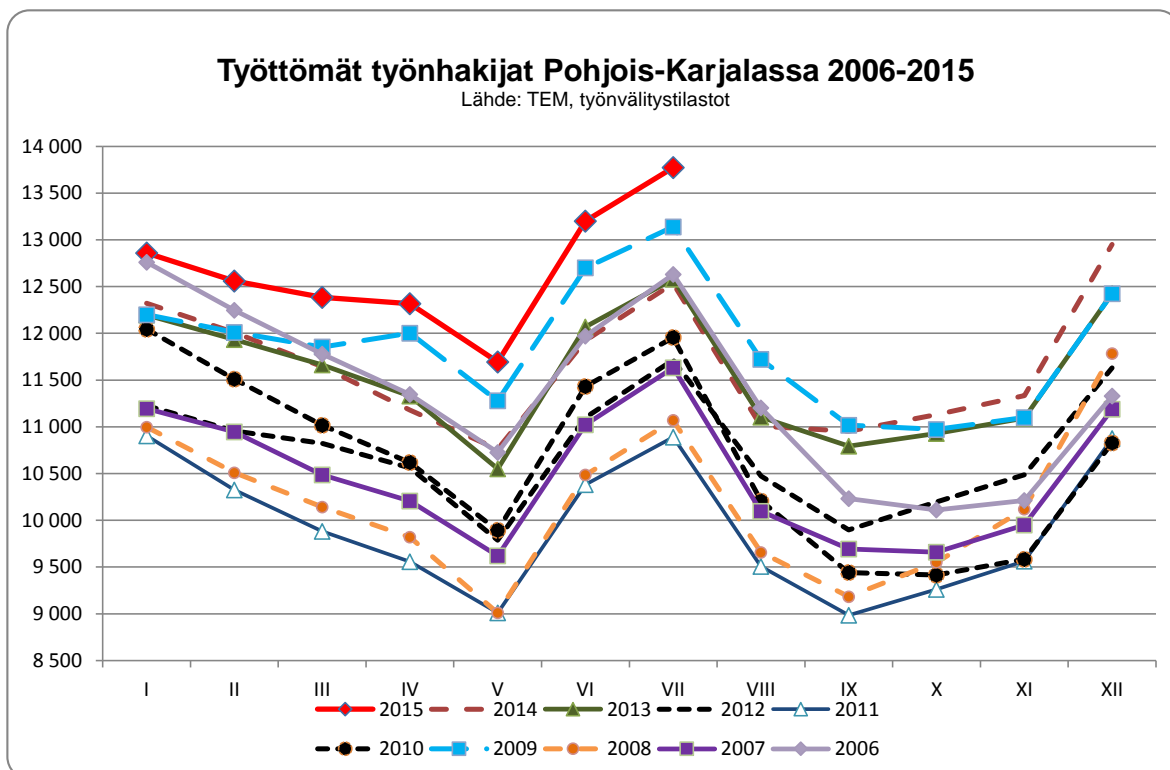
Pohjois-Karjalan työllisyyskatsaus 7/2015

Julkaisuvapaa tiistaina 25.8.2015 klo 9.00

Pohjois-Karjalassa 13.773 työtöntä työnhakijaa

Pohjois-Karjalassa oli heinäkuun lopussa 13.773 työtöntä työnhakijaa, mikä on 1.239 henkilöä eli 9,9 % enemmän kuin vuotta aikaisemmin. Työttömistä oli kokoaikaisesti lomautettuja 831 henkilöä, 146 henkilöä enemmän kuin vuosi sitten.

Työttömien osuus työvoimasta¹ oli Pohjois-Karjalassa 18,6 %. Yhtä korkealla (18,6 %) työttömyysaste oli myös Keski-Suomen ELY-keskuksen alueella. Lapissa työttömien osuus työvoimasta oli heinäkuun lopussa 17,9 % ja Kainuussa 17,7 %. Alimmat työttömyysasteet olivat Pohjanmaan (10,2 %), Etelä-Pohjanmaan (11,2 %) ja Uudenmaan (12,6 %) ELY-keskusten alueilla.



¹ Laskettaessa työttömien työnhakijoiden osuutta työvoimasta käytetään työvoimalukuna Tilastokeskuksen työssäkäyntitilaston uusinta työvoimalukua (tällä hetkellä käytössä vuoden 2013 tiedot).

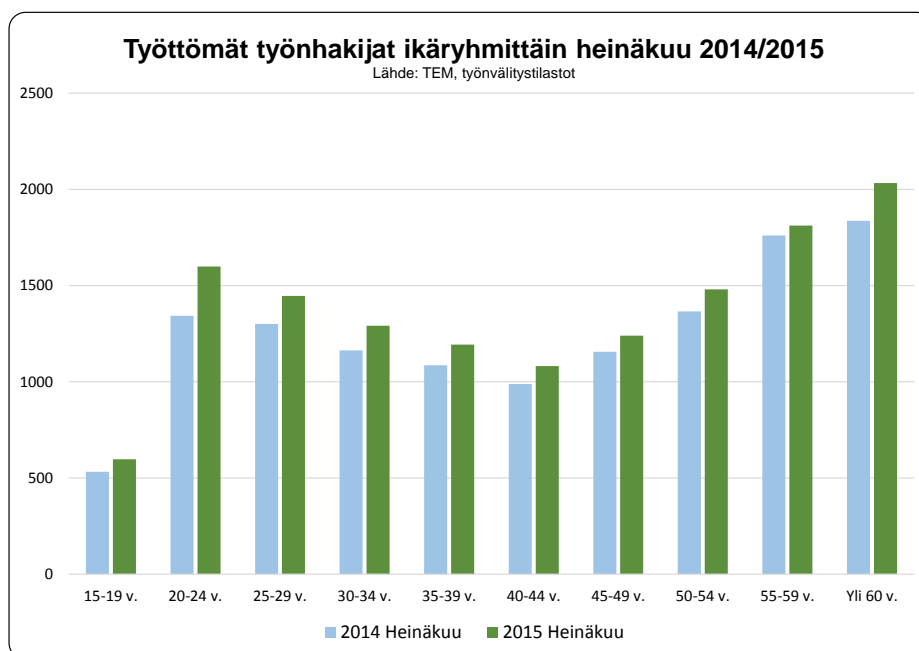
Koko maassa työttömiä työnhakijoita oli 381.600 ja työttömien määrä lisääntyi vuoden takaiseen tilanteeseen nähden 8,9 %. Työttömyys lisääntyi kaikkien ELY-keskusten alueella, eniten Uudellamaalla (13,9 %) ja vähiten Kainuussa (1,4 %).

Avoimet työpaikat

Uusia avoimia työpaikkoja ilmoitettiin TE-toimistoon heinäkuussa 942 kappaletta, 130 paikkaa enemmän kuin vuosi sitten. Eniten työpaikkoja oli tarjolla palvelu- ja myyntityöntekijöille (mm. myyntiedustajille, puhelinmyyjille, myyjille, kodinhoitajille, lähihoitajille, siivoojille, lastenhoitoon ja keittiölalalle) sekä puutarha-alan ja rakennusalan tehtäviin.

Työttömyyden rakenne

Viisivuotisikäryhmittäin tarkastellen Pohjois-Karjalassa työttömien määrä lisääntyi kaikissa ikäryhmissä. Merkittävimmin lisäystä tapahtui 20 -24 vuotiaiden ikäryhmässä, sekä määrällisesti (256 henkilöä) että suhteellisesti (19,1 %). Toiseksi eniten lisäystä oli yli 60-vuotiaiden ikäryhmässä, 196 henkilöä (10,7 %).



Nuoria, alle 25-vuotiaita oli työttömänä heinäkuun lopussa 2.196, mikä on 321 nuorta (17,1 %) enemmän kuin vuotta aikaisemmin. Nuorten työttömyys lisääntyi kaikkialla Suomessa, eniten Satakunnassa (20,5 %). Koko maan tasolla nuorisotyöttömyys kasvoi vuoden aikana 9,8 %.

Pitkäaikaistyöttömiä oli Pohjois-Karjalassa 3.568 henkilöä, 520 henkilöä (17,1 %) enemmän kuin vuosi sitten. Eniten pitkäaikaistyöttömiä oli yli 60-vuotiaitten ryhmässä,

1.357 henkilöä. Samassa ryhmässä pitkäaikaistyöttömyys myös lisääntyi vuoden aikana eniten, 171 henkilöllä.

Työvoimapalveluissa noin 4.500 henkilöä

Erlaisissa aktivointiasteeseen laskettavissa TE-palveluissa oli heinäkuun lopussa yhteensä 4.535 pohjoiskarjalaista. Määrä on noin 700 henkilöä (13,4 %) vähemmän kuin vuosi sitten.

Pohjois-Karjalassa oli työllistettynä heinäkuun lopussa yhteensä 1.545 henkilöä, 485 henkilöä vähemmän kuin heinäkuussa 2014. Koulutuksessa oli yhteensä 1.311 henkilöä, 300 henkilöä vähemmän kuin vuosi sitten. Kuntouttavassa työtoiminnassa olevien määrä oli 1.085 henkilöä, vuoden 2014 heinäkuuhun nähden lisäystä oli 164 henkilöä. Lisäksi yhteensä 594 pohjoiskarjalaista oli joko valmennuksessa, työ-/koulutuskokeilussa tai vuorotteluvapaasijaisena.

Pohjois-Karjalassa oli heinäkuun lopussa maan korkein aktivointiaste², 25,3 %. Aktivointiasteen keskiarvo koko maassa oli 21,2 %.

² Aktivointiaste = palveluissa olevien osuus työttömien työnhakijoiden ja palveluissa olevien summasta

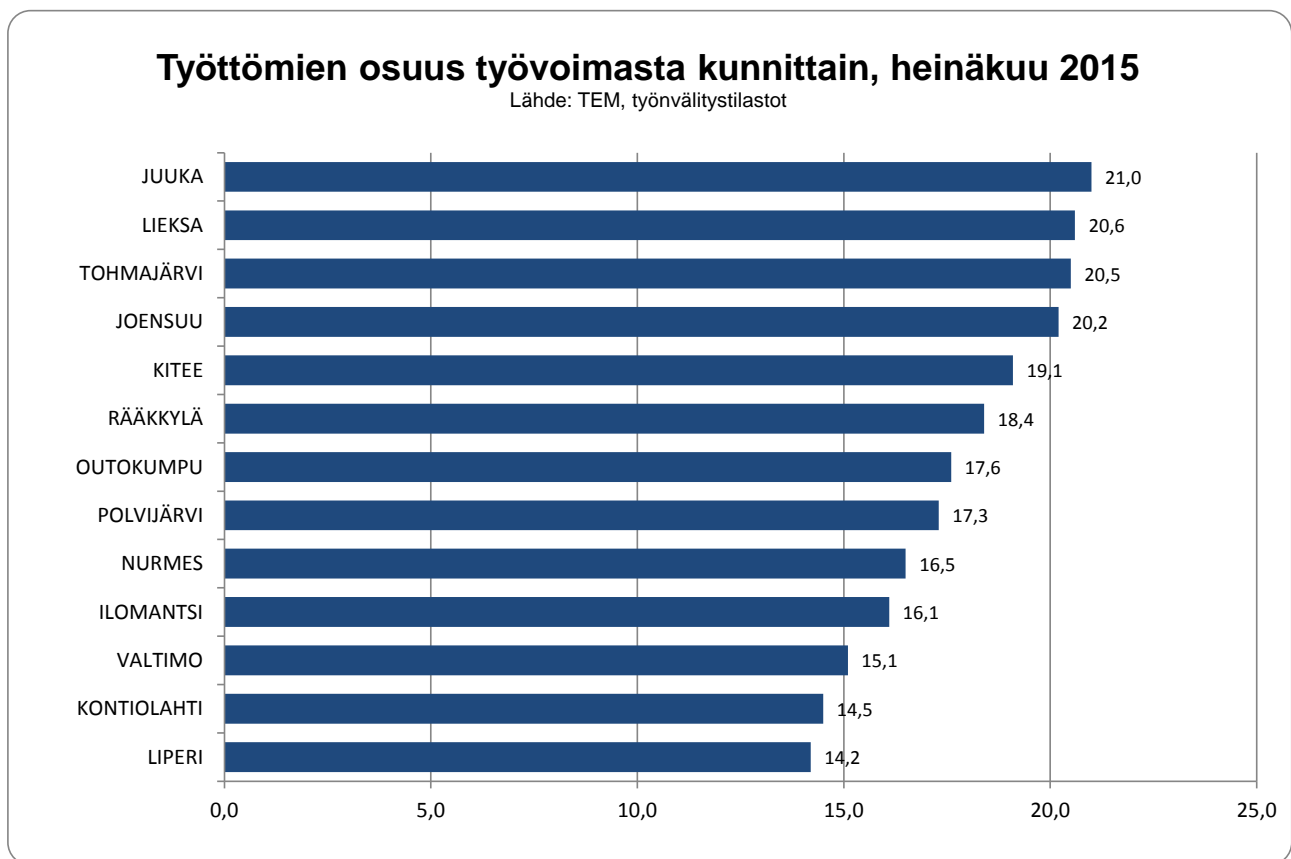
Työttömyys seutukunnittain ja kunnittain

Joensuun seutukunnalla oli heinäkuun lopussa 10.016 työtöntä työnhakijaa, 962 henkilöä (10,2 %) enemmän kuin vuosi sitten. Kesäkuun lopusta työttömien määrä lisääntyi 552 henkilöllä. Seutukunnan kunnista työttömyys väheni viime vuoden heinäkuuhun verrattuna hieman Polvijärvellä, mutta lisääntyi kaikissa muissa kunnissa. Suhteellisesti eniten kasvua oli Ilomantsissa, jossa työttömien määrä lisääntyi 21,4 % (63 henkilöä). Työttömien osuus työvoimasta oli Joensuun seutukunnalla 18,5 %.

Keski-Karjalassa oli työttömänä 1.496 henkilöä, mikä on 2 henkilöä enemmän kuin kesäkuussa. Vuoden 2014 heinäkuuhun verrattuna työttömien määrä kasvoi kaikissa seudun kunnissa; yhteensä 114 henkilöä (8,2 %). Suurin lisäys oli Kiteellä, 69 henkilöä. Seutukunnan työttömyysaste oli 19,4 %.

Pielisen Karjalassa työttömien määrä oli 1.709 henkilöä. Lisäystä kesäkuuhun oli 19 henkilöä, ja vuoden 2014 heinäkuuhun verrattuna 163 henkilöä (10,5 %). Työttömien määrä lisääntyi kaikissa seudun kunnissa. Työttömien osuus työvoimasta oli Pielisen Karjalassa 18,5 %.

Paras tilanne työttömyysasteella mitaten oli heinäkuun lopussa Liperissä (14,2 %), Kohtialahdella (14,5 %) ja Valtimolla (15,1 %). Korkeimmat kuntakohtaiset työttömyysasteet olivat heinäkuun lopussa Juuassa (21,0), Lieksassa (20,6 %), Tohmajärvellä (20,5 %) ja Joensuussa (20,2 %).



Elokuun työllisyyskatsaus julkaistaan tiistaina 22.9.2015 klo 9.00.

TAULU 1. TYÖLLISYYSTILANNE 2015 HEINÄKUUN LOPUSSA (I) JA TOIMISTOJEN TOIMINTA HEINÄKUUN AIKANA (II)

ELY-KESKUS: POHJOIS-KARJALA

I TILANNE KUUKAUDEN LOPUSSA	heinä.15	heinä.14	MUUTOS	
			lkm	%
A. TYÖNHAKIJAT				
1. Työttömät työnhakijat	13773	12534	1239	9,9
joista henkilökohtaisesti lomautetut	831	685	146	21,3
2. Lyhennetyllä työviikolla	256	121	135	111,6
3. Työssä olevat yhteensä	6787	6241	546	8,7
joista yleisillä työmarkkinoilla	5488	4315	1173	27,2
joista työllistettynä	1299	1926	-627	-32,6
4. Työvoiman ulkopuolella	3732	3571	161	4,5
joista työllistymistä edist.palvelussa	1386	1190	196	16,5
joista koulutuksessa	1264	1323	-59	-4,5
5. Työttömyyseläkettä saavat	3	422	-419	-99,3
1.-5. Kaikki työnhakijat yhteensä	24551	22889	1662	7,3
B TYÖVOIMAN KYSYNTÄ				
1. Avoimet työpaikat yhteensä	638	610	28	4,6
joista yli kuukauden avoinna olleet	276	198	78	39,4
joista yli 2 kuukautta avoinna olleet	108	80	28	35,0
C PALVELUISSA				
1. Valtiolle työllistetyt	18	19	-1	-5,3
2. Kuntiin työllistetyt	329	373	-44	-11,8
3. Yksityiselle sektorille työllistetyt	1198	1638	-440	-26,9
1.-3. Työllistetyt yhteensä	1545	2030	-485	-23,9
4. Työvoimakoulutuksessa	411	607	-196	-32,3
5. Valmennuksessa	72	143	-71	-49,7
6. Työ-/koulutuskokeilussa	371	357	14	3,9
8. Vuorotteluvapaa sijaisena	151	174	-23	-13,2
9. Kuntouttavassa työtoiminnassa	1085	921	164	17,8
10. Omaehtoisessa opiskelussa	900	1006	-106	-10,5
1.-10. Toimenpiteillä yhteensä	4535	5238	-703	-13,4
D. TYÖTTÖMYYDEN RAKENNE				
1. Työttömät naiset	6521	5943	578	9,7
2. Työttömät miehet	7252	6591	661	10,0
3. Alle 25-vuotiaat työttömät	2196	1875	321	17,1
4. Yli 50-vuotiaat työttömät	5325	4964	361	7,3
5. Pitkäaikaistyöttömät	3568	3048	520	17,1
E. TOIMEENTULOTURVA				
1. Työttömiä työttömyyskassojen jäseniä	6096	5417	679	12,5
II. TOIMINTA KUUKAUDEN AIKANA				
1. Työttömät työnhakijat	14719	13621	1098	8,1
2. Muut työnhakijat	10415	9983	432	4,3
1.-2. Työnhakijat yhteensä	25134	23604	1530	6,5
3. Kuukauden kaikki työpaikat	1585	1442	143	9,9
Kuukauden uudet työpaikat	942	812	130	16,0
Täyttyneet työpaikat	305	368	-63	-17,1
joista toimiston hakijalla täytt.	127	297	-170	-57,2
4. Alkaneet työttömyysjaksot	1 982	2 295	-313	-13,6
5. Päättäneet työttömyysjaksot	1 362	1 749	-387	-22,1
6. Uudet työllistämiset	108	239	-131	-54,8
7. Aloittanut työvoimakoulutuksen	34	20	14	70,0

TAULU 2. LASKENTAPÄIVÄN AVOIMET TYÖPAIKAT, TYÖTTÖMÄT TYÖNHAKIJAT JA MUUT TYÖNHAKIJAT, POHJOIS-KARJALA 31.7.2015

Lähde: TEM, työnvälitystilasto TK1

	HEINÄKUU 2015	KESÄKUU 2015	MUUTOS	2015 HEINÄKUU/ 2015 KESÄKUU %	HEINÄKUU 2014	MUUTOS	2015 HEINÄKUU/ 2014 HEINÄKUU %
AVOIMET TYÖPAIKAT	638	655	-17	-2,6	610	28	4,6
KAIKKI TYÖNHAKIJAT	24551	24499	52	0,2	22889	1662	7,3
KAIKKI TYÖTTÖMÄT TYÖNHAKIJAT	13773	13200	573	4,3	12534	1239	9,9
TYÖTTÖMIEN TYÖNHAK. OSUUS TYÖVOIMASTA, %	18,6	17,8			16,9		
TYÖTTÖMÄT NAISET	6521	6108	413	6,8	5943	578	9,7
TYÖTTÖMÄT MIEHET	7252	7092	160	2,3	6591	661	10,0
ALLE 25-VUOTIAAT	2196	2256	-60	-2,7	1875	321	17,1
ALLE 20-VUOTIAAT	597	672	-75	-11,2	532	65	12,2
YLI 50-VUOTIAAT	5325	5145	180	3,5	4964	361	7,3
PITKÄAIKAISTYÖTTÖMÄT	3568	3475	93	2,7	3048	520	17,1
VAMM/PITKÄAIK.SAIR.TYÖTTÖMÄT	1685	1635	50	3,1	1712	-27	-1,6
ULKOMAALAISET TYÖTTÖMÄT	1089	990	99	10,0	982	107	10,9
TYÖTTÖMÄT KASSOJEN JÄSENET	6096	5843	253	4,3	5417	679	12,5
TYÖTTÖMÄT ILMAN LOMAUTETTUJA	12942	12497	445	3,6	11849	1093	9,2
LOMAUTETUT	831	703	128	18,2	685	146	21,3
LYHENNETYLLÄ TYÖVIIKOLLA	256	261	-5	-1,9	121	135	111,6
TYÖSSÄ OLEVAT TYÖNH. PL.PALVEL.	5488	5538	-50	-0,9	4315	1173	27,2
TYÖTTÖMYYSELÄKKEELLÄ	3	3	0	0,0	422	-419	-99,3
TYÖLLISTYMISTÄ EDIST. PALVELUSSA	1386	1575	-189	-12,0	1190	196	16,5
TYÖLLISTETYT	1673	1551	122	7,9	2030	-357	-17,6
TYÖVOIMAKOULUTUKSESSA	411	491	-80	-16,3	607	-196	-32,3

TAULU 3. TYÖTTÖMÄT TYÖNHAKIJAT JA UUDET AVOIMET TYÖPAIKAT AMMATTIRYHMITTÄIN

ELY-keskus: Pohjois-Karjala

Lähde: TEM, työnvälitystilastot

	Työttömät laskentapäivänä			Kuukauden uudet avoimet työpaikat *		
	Heinäkuu 2015	Heinäkuu 2014	muutos heinäk.15 / heinä.14	Heinäkuu 2015	Heinäkuu 2014	muutos heinäk.15 / heinä.14
AMMATIT YHTEENSÄ	13773	12534	1239	942	812	117
1 Johtajat	90	87	3	1	4	-4
2 Erityisasiantuntijat	1872	1667	205	53	49	-15
3 Asiantuntijat	1216	1067	149	206	216	-60
4 Toimisto- ja asiakaspalvelutyöntekijät	635	621	14	10	48	27
5 Palvelu- ja myyntityöntekijät	2725	2367	358	454	271	171
6 Maanviljelijät, metsätyöntekijät ym.	421	378	43	4	36	0
7 Rakennus-, korjaus- ja valmistustyöntekijät	2610	2457	153	76	54	15
8 Prosessi- ja kuljetustyöntekijät	1057	965	92	55	50	-3
9 Muut työntekijät	921	892	29	80	79	-12
0 Sotilaat	8	6	2	0	0	7
X Ammatteihin luokittelemattomat ryhmät	2218	2027	191	3	5	-9

* Kuukauden uudet avoimet työpaikat = ko. kuukauden aikana TE-toimistoihin avoimeksi ilmoitetut Pohjois-Karjalassa sijaitsevat työpaikat

TAULU 4. TYÖTTÖMÄT TYÖNHAKIJAT JA AVOIMET TYÖPAIKAT KUNNITTAIN 31.7.2015

ELY-keskus: Pohjois-Karjala

Lähde: TEM, työnvälitystilasto TK14A

KUNTA	TYÖVOIMA	TYÖTTÖMYYS- ASTE, %	TYÖTTÖMÄT TYÖNHAKIJAT			NAISET	ALLE 20- VUOTIAAT	ALLE 25- VUOTIAAT	YLI 50- VUOTIAAT	PITKÄAIK.- TYÖTTÖMÄT	VAMM. JA PITKÄ AIK. SAIRAAT	AVOIMET TYÖ- PAIKAT
			YHTEENSÄ	MEHET								
ILOMANTSI	2223	16,1	357	209	148	7	29	205	73	50	5	
JOENSUU	34970	20,2	7080	3662	3418	347	1379	2228	1792	804	465	
JUUKA	2044	21,0	429	282	147	7	24	256	82	61	20	
KITEE	4685	19,1	893	451	442	23	81	464	254	106	16	
KONTIOLAHTI	7095	14,5	1026	509	517	63	166	361	250	108	15	
LIEKSA	4865	20,6	1000	577	423	38	136	478	283	116	41	
LIPERI	5793	14,2	822	402	420	41	122	309	216	115	21	
NURMES	3437	16,5	566	342	224	19	90	246	141	87	26	
OUTOKUMPU	2887	17,6	509	246	263	14	77	204	120	90	18	
POLVIJÄRVI	1996	17,3	345	183	162	13	26	185	138	56	4	
RÄÄKKYLÄ	969	18,4	178	87	91	5	12	93	57	31	1	
TOHMAJÄRVI	2072	20,5	425	216	209	17	43	213	119	34	3	
VALTIMO	949	15,1	143	86	57	..	11	83	43	27	3	
YHTEENSÄ	73985	18,6	13773	7252	6521	597	2196	5325	3568	1685	638	

.. = TIETOA EI OLE SAATU, SE ON LIIAN EPÄVARMA ESITETTÄVÄKSI TAI SE ON SALASSAPITOSÄÄNNÖN ALAINEN

Työttömien työnhakijoiden osuutta työvoimasta kuntatasolle ja kuntiin perustuville muille alueille laskettaessa työvoimana käytetään Tilastokeskuksen työssäkäyntitilaston uusia kyseisenä ajankohtana saatavilla olevaa työvoimaa, joka on yleensä kaksi vuotta vanha. Vuonna 2015 käytetään työssäkäyntitilaston v. 2013 lopullista työvoimalukua.

TAULU 5. TYÖTTÖMÄT TYÖNHAKIJAT KUNNITTAIN JA SEUTUKUNNITTAIN POHJOIS-KARJALASSA VUONNA 2015

Lähde: TEM, työnvälitystilastot, TK14A

	2014 heinä	2015								Muutos					
		tamm	helmi	maal	huhti	touko	kesä	heinä	elo	syys	loka	marras	joulu	heinä.15 hiöä	heinä.14 %
Ilojantsi	294	410	405	382	401	369	368	357						63	21,4 %
Joensuu	6 390	6 163	6 003	5 929	5 986	5 853	6 722	7 080						690	10,8 %
Juuka	366	442	426	422	421	400	362	429						63	17,2 %
Kontiolahti	934	869	853	850	828	785	956	1 026						92	9,9 %
Liperi	804	755	726	716	722	683	785	822						18	2,2 %
Outokumpu	470	516	489	486	448	436	497	509						39	8,3 %
Polvijärvi	348	354	346	343	335	315	326	345						-3	-0,9 %
Joensuun sk	9 606	9 509	9 248	9 128	9 141	8 841	10 016	10 568						962	10,0 %
Kitee	824	982	959	937	885	816	890	893						69	8,4 %
Rääkkylä	172	178	172	175	173	153	177	178						6	3,5 %
Tohmajärvi	386	444	459	455	426	386	427	425						39	10,1 %
Keski-Karjalan sk	1 382	1 604	1 590	1 567	1 484	1 355	1 494	1 496						114	8,2 %
Lieksa	949	957	942	943	944	854	996	1 000						51	5,4 %
Nurmes	470	621	621	593	593	516	567	566						96	20,4 %
Valtimo	127	168	160	154	156	129	127	143						16	12,6 %
Pielisen Karjalan sk	1 546	1 746	1 723	1 690	1 693	1 499	1 690	1 709						163	10,5 %
POHJOIS-KARJALA	12 534	12 859	12 561	12 385	12 318	11 695	13 200	13 773						1 239	9,9 %

TAULU 6. TYÖTTÖMÄT TYÖNHAKIJAT JA AVOIMET TYÖPAIKAT ELY-KESKUKSITTAIN 31.7.2015

Lähde: TEM, työnvälitystilasto TK14A

ELY-KESKUS	TYÖVOIMA	TYÖTT.- ASTE, %	TYÖTTÖMÄT TYÖNHAKIJAT					ALLE 20- VUOTIAAT	ALLE 25- VUOTIAAT	YLI 50- VUOTIAAT	PITKÄAIK.- TYÖTTÖMÄT	VAMM. JA PITKÄAIK. SAIRAAT	AVOIMET TYÖ- PAIKAT
			YHTEENSÄ	MIEHET	NAISET								
UUSIMAA	828895	12,6	104514	54763	49751	2992	13023	33415	35575	9402	10471		
VARSINAIS-SUOMI	226756	14,7	33225	17394	15831	1213	4732	10808	9519	4082	1944		
SATAKUNTA	103476	14,5	15007	7781	7226	567	2202	5931	4362	1907	780		
HÄME	177805	15,0	26617	13805	12812	993	3966	9752	8387	4049	1514		
PIRKANMAA	243312	16,1	39155	20753	18402	1363	5995	12969	11473	4421	2987		
KAAKKOIS-SUOMI	142806	16,4	23453	12423	11030	906	3587	8968	6894	2778	1368		
ETELÄ-SAVO	67041	15,2	10207	5641	4566	398	1513	4137	2875	1923	728		
POHJOIS-SAVO	113265	14,7	16700	9042	7658	750	2735	6118	4370	2645	1404		
POHJOIS-KARJALA	73985	18,6	13773	7252	6521	597	2196	5325	3568	1685	638		
KESKI-SUOMI	128332	18,6	23844	12804	11040	1015	4031	8494	7810	2770	1083		
ETELÄ-POHJANMAA	88597	11,2	9910	5323	4587	427	1662	3411	1863	1516	661		
POHJANMAA	118010	10,2	12047	6176	5871	467	1975	3752	2640	1514	989		
POHJOIS-POHJANMAA	184542	16,9	31227	15928	15299	1555	6050	8747	8235	3786	1638		
KAINUU	35408	17,7	6272	3573	2699	313	1032	2622	1606	910	355		
LAPPI	83381	17,9	14953	8262	6691	549	2270	5785	3756	1591	1489		
AHVENANMAA	14511	3,7	536	282	254	21	70	161	77	50	243		
ULKOMAAT	0	0,0	156	92	64	1	9	32	45	9	1644		
YHTEENSÄ	2630122	14,5	381596	201294	180302	14127	57048	130427	113055	45038	29936		

Työnvälitystilastotietoja on saatavissa myös ToimialaOnlineen vapaasti saatavilla olevista aineistoista osoitteesta <http://www2.toimialaonline.fi/> kohdasta Tilastokanta/Työmarkkinat/Työnvälitystilastot.

Pohjois-Karjalan ELY-keskuksessa työllisyyskatsausta koskeviin tiedusteluihin vastaavat:

Yksikön päällikkö	Reijo Vesakoivu	029 502 6116
Johtava asiantuntija	Ulla Mauranen	029 502 6077
Työvoimapalveluasiantuntija	Ulpu Järviluoto	029 502 6057

Pohjois-Karjalan työ- ja elinkeinotoimistossa tiedusteluihin vastaavat:

TE-toimiston johtaja	Riitta Oikarinen	029 504 3114
Palvelujohtaja	Antero Kallinen	029 504 3050
Palvelujohtaja	Kristiina Martikainen	029 504 3100
Palvelujohtaja	Ritva Rusi	029 504 3141
Asiantuntija	Mari Hurskainen	029 504 3040

NÄKYMIÄ |ELOKUU| 2015

**POHJOIS-KARJALAN TYÖLLISYYSKATSAUS
HEINÄKUU 2015**

Pohjois-Karjalan elinkeino-, liikenne- ja ympäristökeskus

www.ely-keskus.fi/julkaisut