

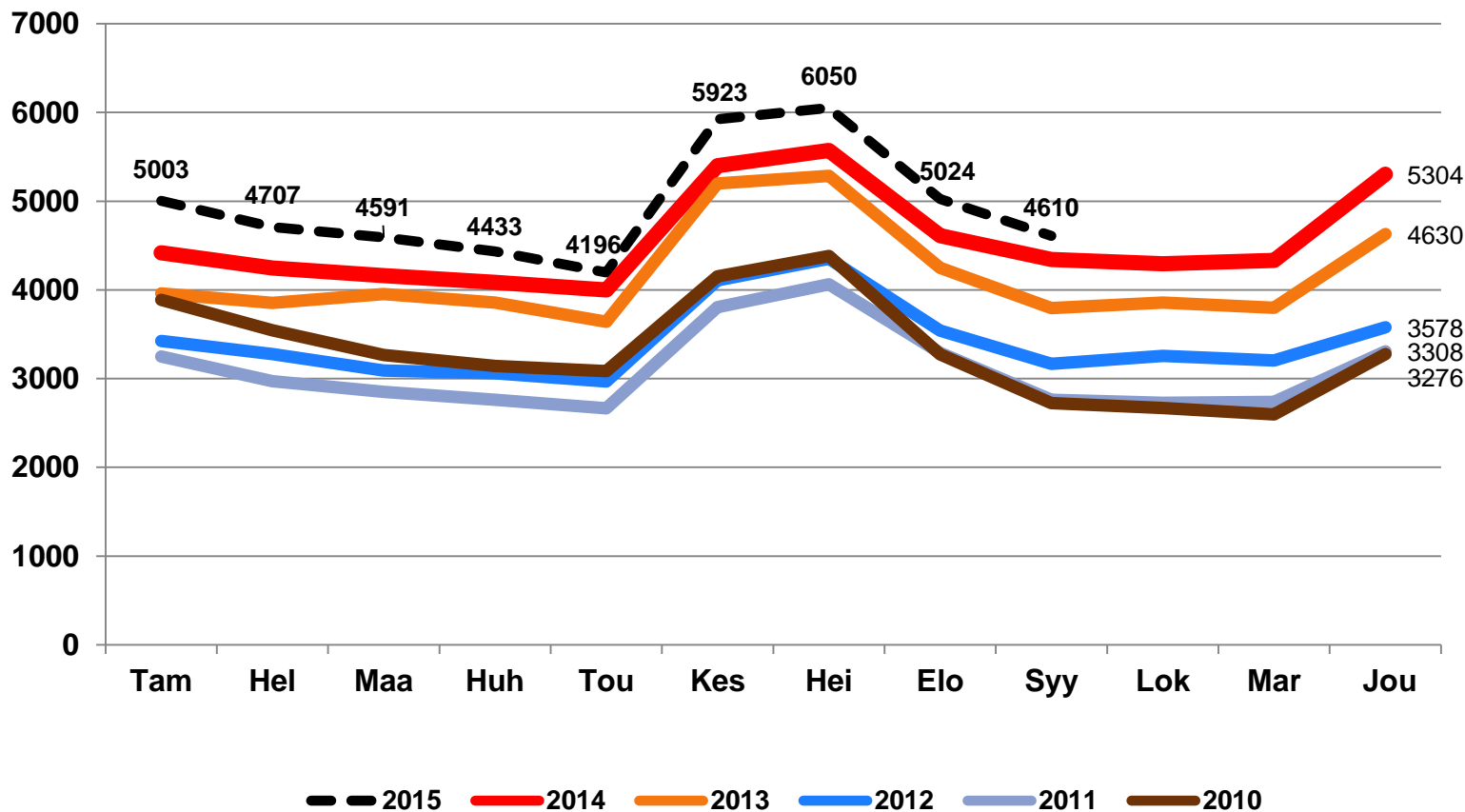


Nuorten työttömyydestä - Pohjois-Pohjanmaa 2015 -

Pohjois-Pohjanmaan ELY-keskus

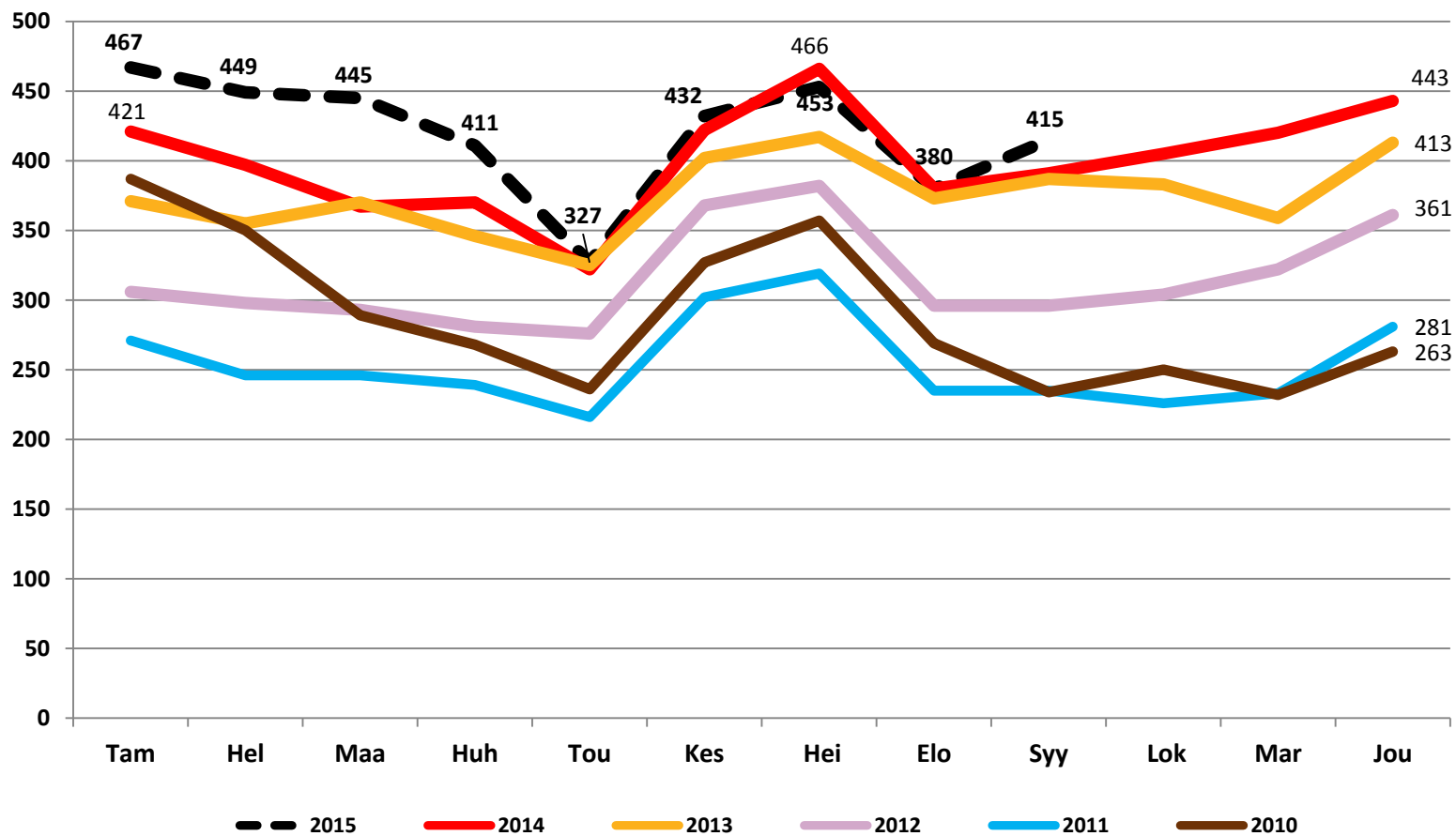


Alle 25-vuotiaat työttömät työnhakijat kuukausittain Pohjois-Pohjanmaalla 2010-2015



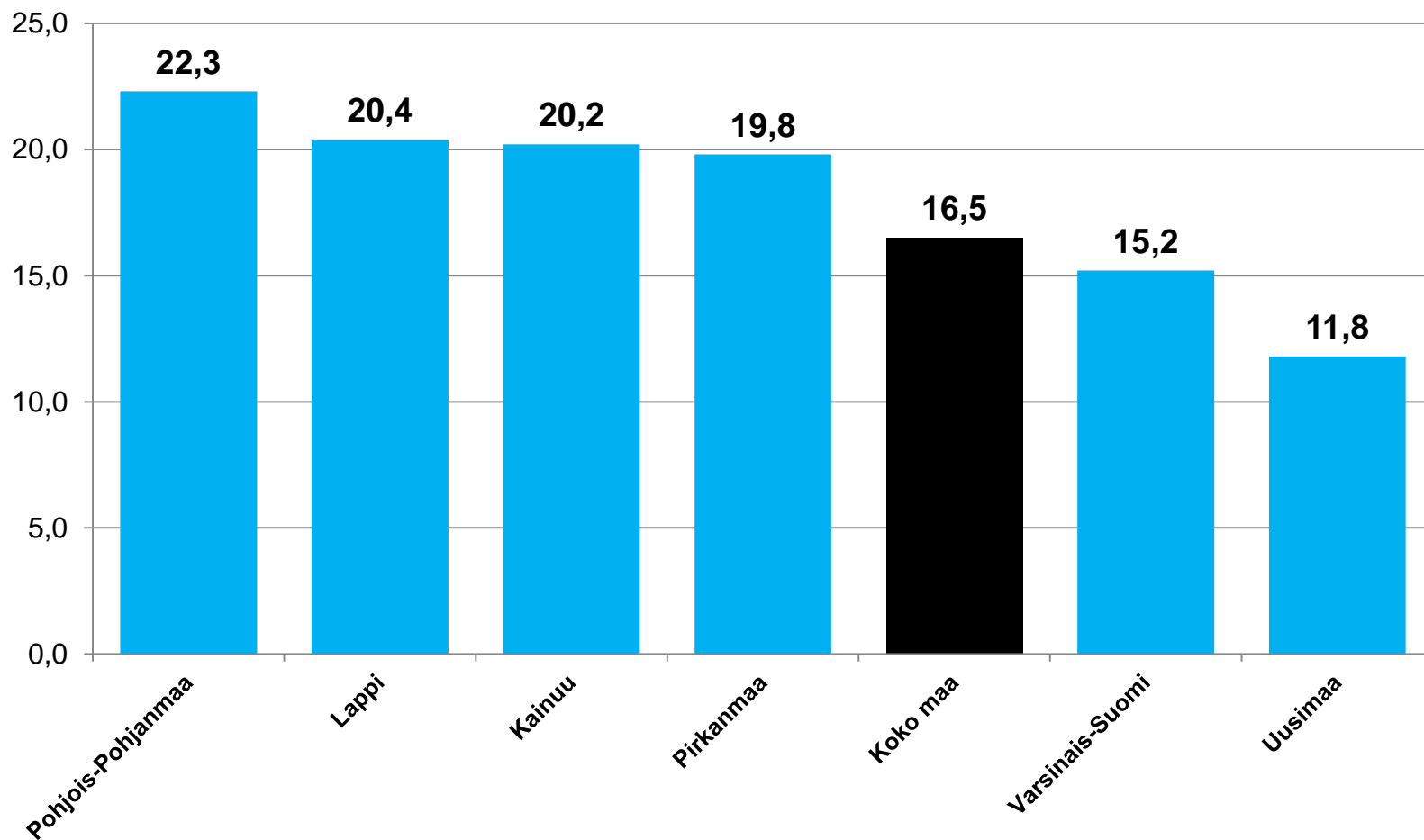


25-29-vuotiaat vastavalmistuneet työttömät työnhakijat kuukausittain Pohjois-Pohjanmaalla 2010-2015



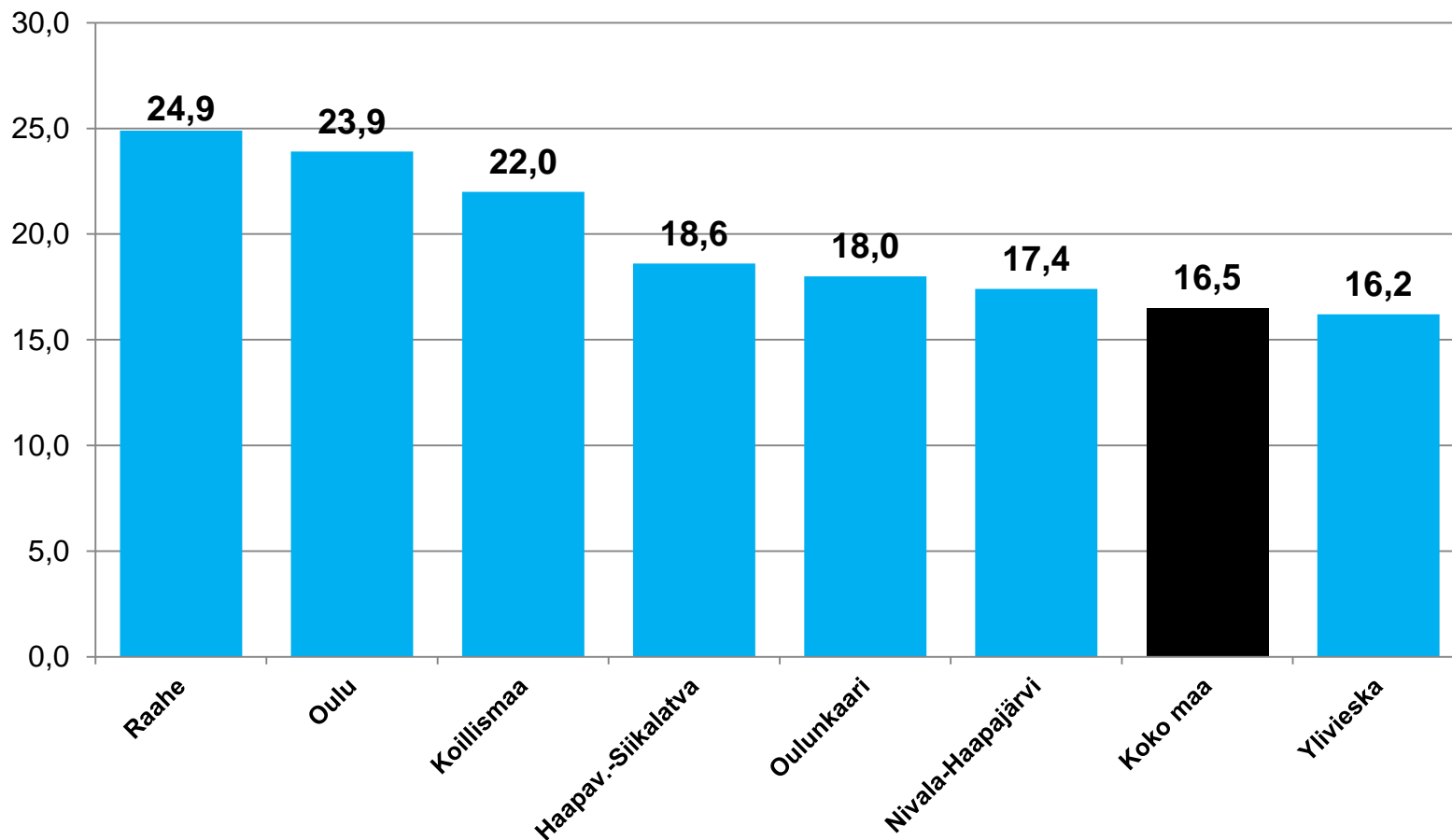


Alle 25-vuotiaiden työttömien työnhakijoiden %-osuus alle 25-vuotiaasta työvoimasta eräissä maakunnissa - syyskuu 2015



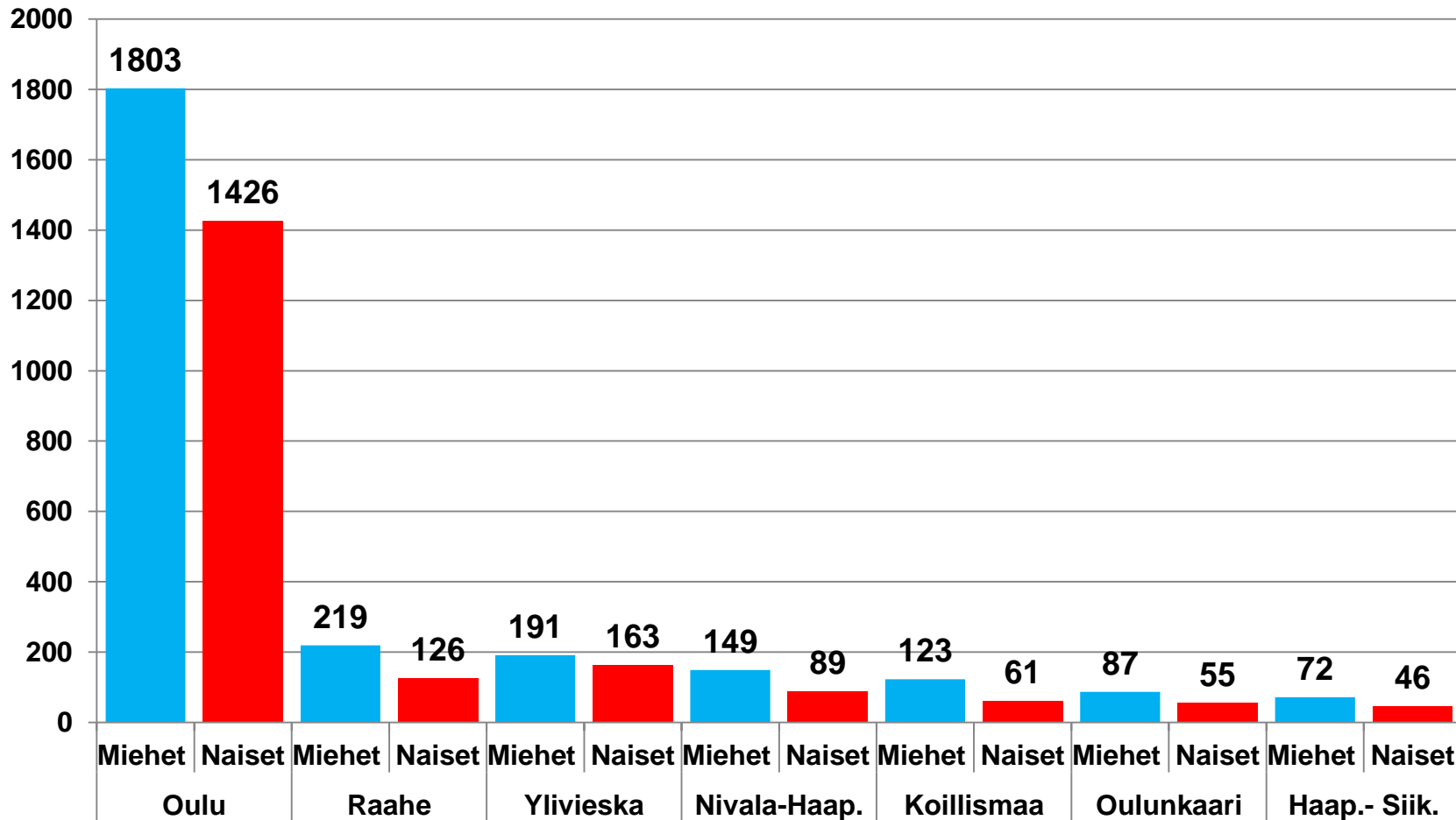


Alle 25-vuotiaiden työttömien työnhakijoiden %-osuus alle 25-vuotiaasta työvoimasta seuduittain - syyskuu 2015





Alle 25-vuotiaiden työttömien työnhakijoiden määrä seuduittain - syyskuu 2015





Alle 25-vuotiaat työttömät työnhakijat kunnittain 2015 (1/3)

	Tammi	Helmi	Maalis	Huhti	Touko	Kesä	Heinä	Elo	Syys	Loka	Marras	Joulu	Keskim.
Oulu	3070	2955	2916	2903	2807	3852	4005	3176	2866				3172
Raahe	300	276	268	250	194	265	275	288	289				267
Kempele	145	142	138	131	128	196	210	181	168				160
Kuusamo	142	130	134	131	142	208	183	166	154				154
Ylivieska	149	138	134	128	127	172	164	152	136				144
Nivala	113	103	104	87	76	108	118	100	106				102
Ii	87	87	81	86	76	116	120	92	79				92
Muhos	91	87	77	78	72	103	103	94	91				88
Kalajoki	110	91	83	68	66	93	90	84	86				86
Oulainen	89	69	72	61	58	92	92	80	71				76
Pohjois-Pohjanmaa	5003	4707	4591	4433	4196	5923	6050	5024	4610				4949



Alle 25-vuotiaat työttömät työnhakijat kunnittain 2015 (2/3)

	Tammi	Helmi	Maalis	Huhti	Touko	Kesä	Heinä	Elo	Syys	Loka	Marras	Joulu	Keskim.
Haapajärvi	94	75	67	59	47	77	74	71	64				70
Haapavesi	78	75	65	50	48	79	84	71	69				69
Pudasjärvi	52	45	45	46	45	78	68	55	44				53
Liminka	62	53	46	39	35	60	62	56	54				52
Tyrnävä	57	51	49	31	30	53	55	41	38				45
Pyhäjärvi	45	35	37	29	34	56	58	48	47				43
Siikalatva	43	40	39	36	27	39	40	43	44				39
Sievi	45	42	39	35	32	46	37	38	33				39
Siikajoki	41	47	39	33	24	43	36	37	34				37
Taivalkoski	39	31	28	29	33	46	46	41	30				36
Pohjois-Pohjanmaa	5003	4707	4591	4433	4196	5923	6050	5024	4610				4949



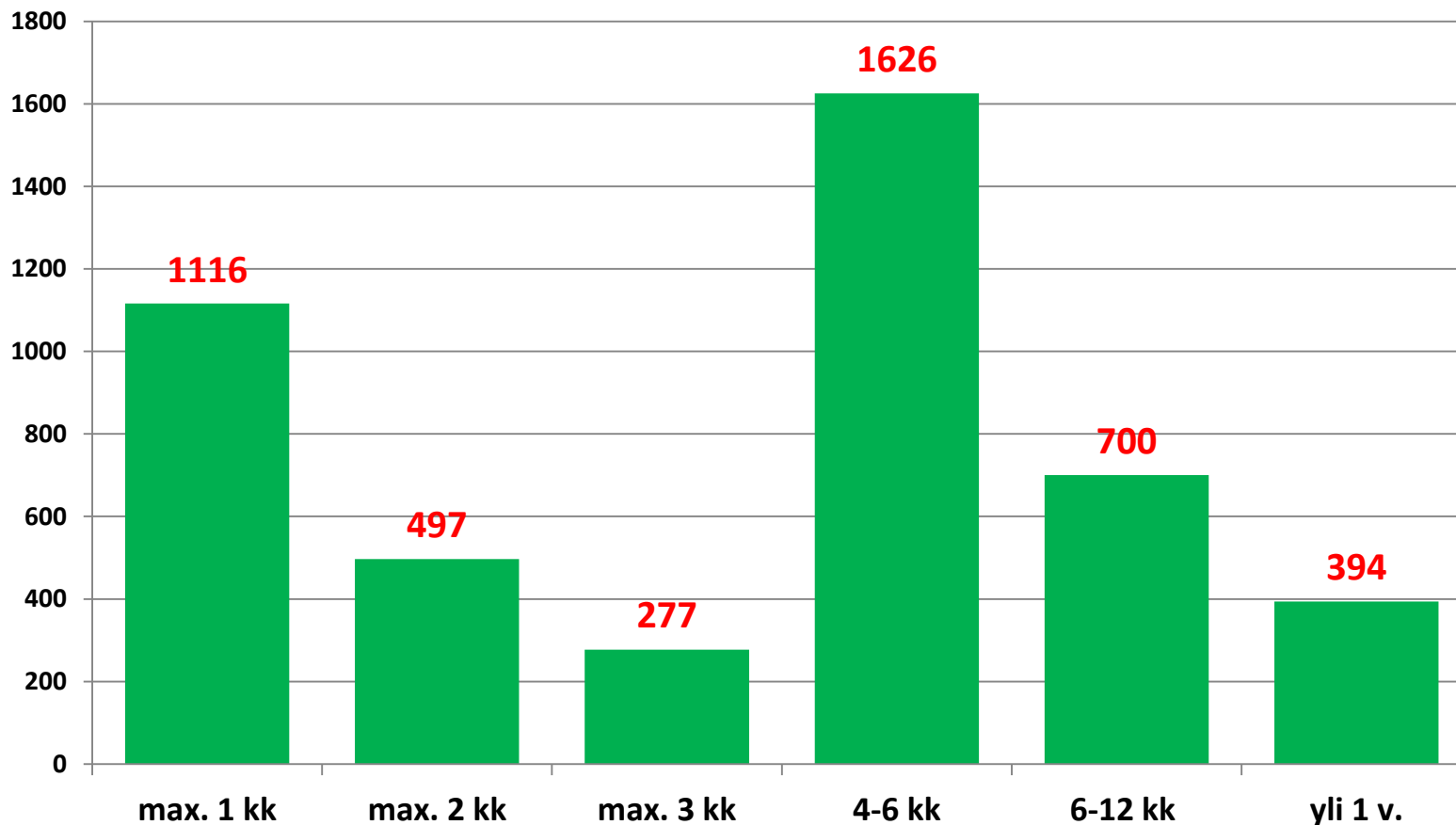
Alle 25-vuotiaat työttömät työnhakijat kunnittain 2015 (3/3)

	Tammi	Helmi	Maalis	Huhti	Touko	Kesä	Heinä	Elo	Syys	Loka	Marras	Joulu	Keskim.
Utajärvi	29	24	23	22	20	29	25	19	19				23
Pyhäjoki	24	24	25	22	15	23	22	20	22				22
Alavieska	23	22	16	15	11	21	21	16	19				18
Reisjärvi	20	16	18	19	14	16	18	19	15				17
Lumijoki	14	16	17	15	15	20	11	10	7				14
Kärsämäki	23	17	17	16	6	13	13	8	6				13
Merijärvi	10	8	9	8	9	10	9	10	9				9
Pyhäntä	6	6	6	7	5	5				..
Hailuoto	5				..
Pohjois-Pohjanmaa	5003	4707	4591	4433	4196	5923	6050	5024	4610				4949

.. Tietoa ei ole saatu, se on liian epävarma esitettäväksi tai se on salassapitosäännön alainen



Työttömyyden kesto alle 25-v. työttömillä työnhakijoilla Pohjois-Pohjanmaalla - syyskuu 2015





Työttömät ja aktiivitoimissa olevat nuoret Pohjois-Pohjanmaalla - syyskuu 2015

Nuoria palveluissa yht. 1 506, aktiivointiaste 24,6 %

