

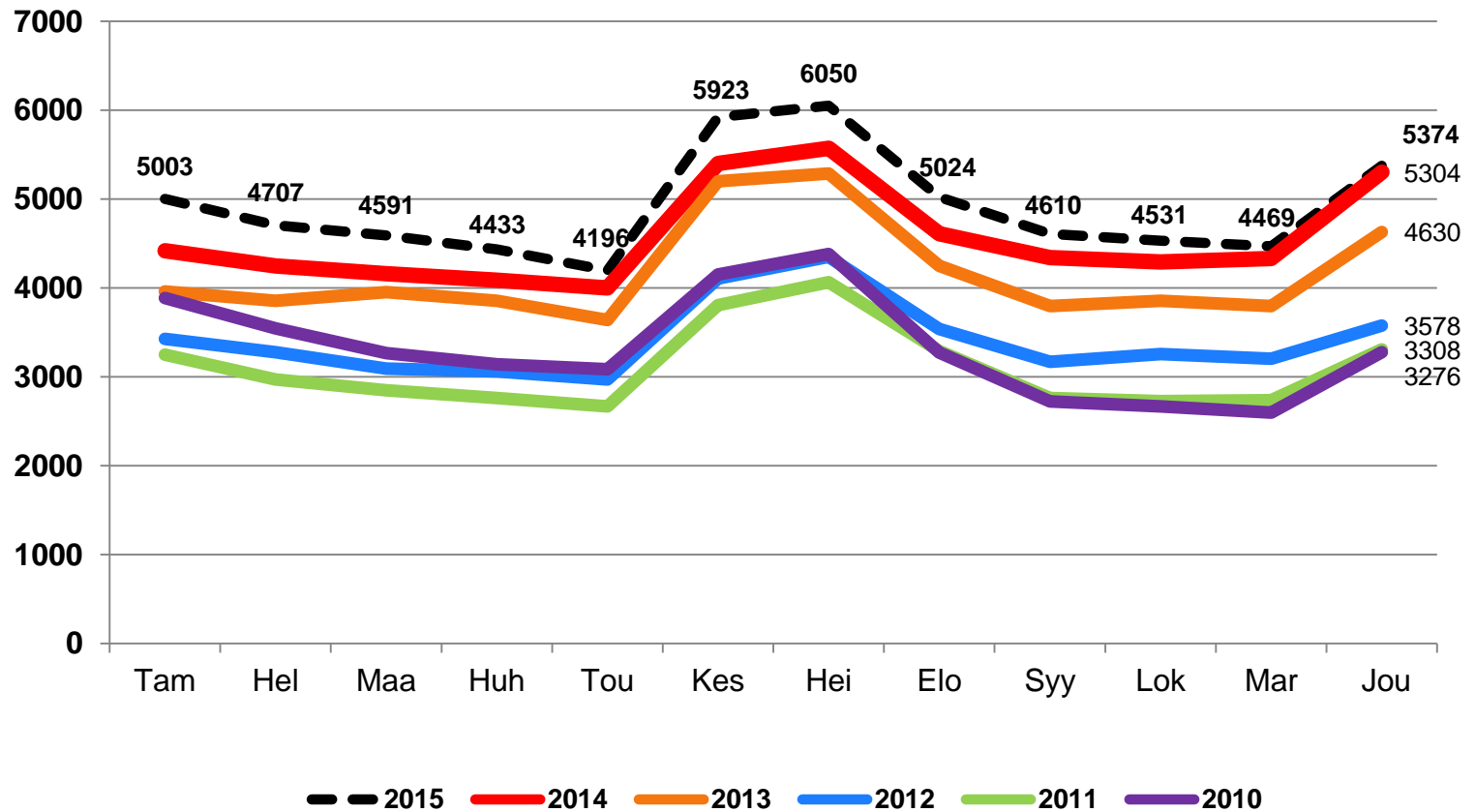


Nuorten työttömyydestä - Pohjois-Pohjanmaa 2015 -

Pohjois-Pohjanmaan ELY-keskus

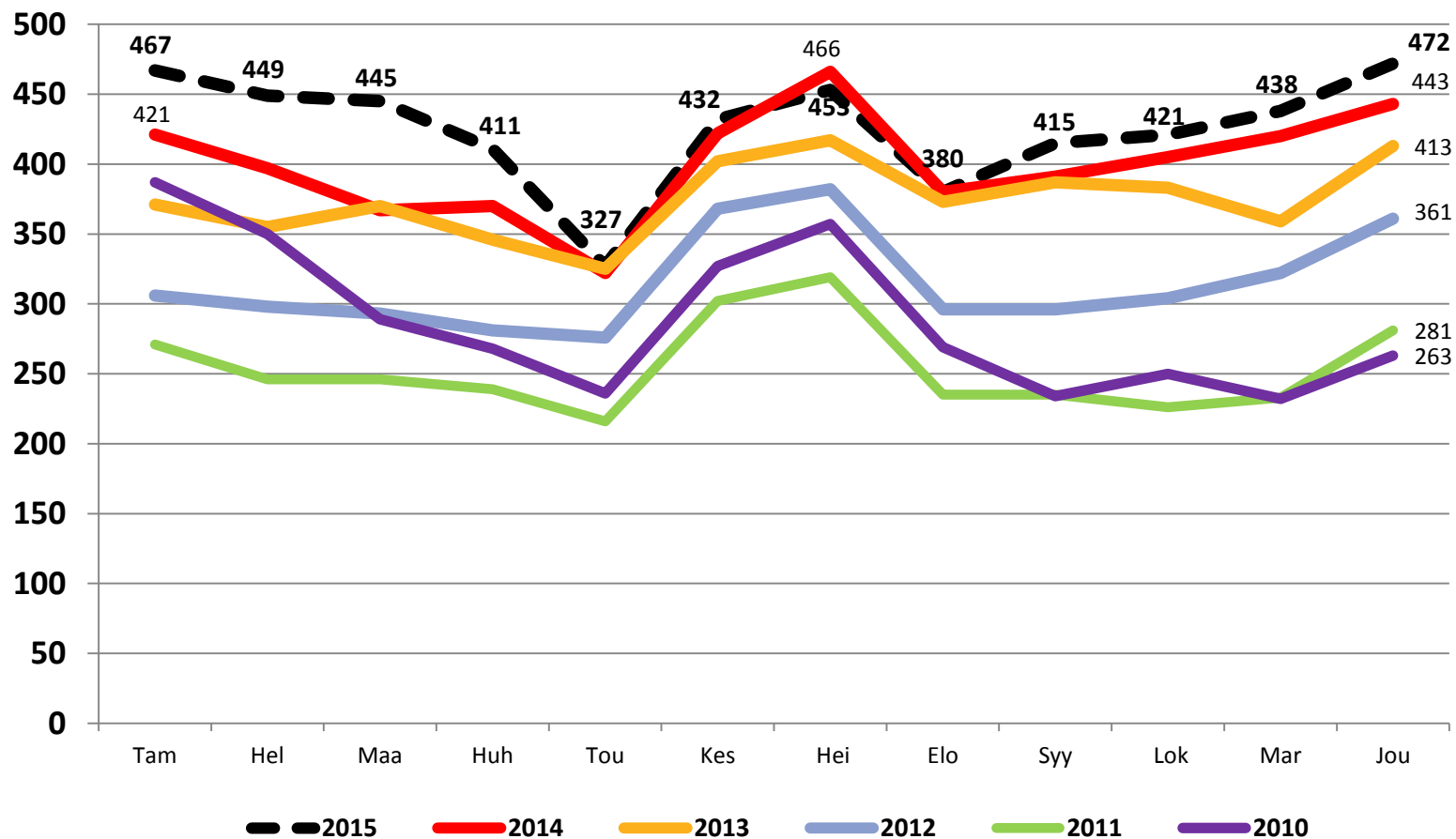


Alle 25-vuotiaat työttömät työnhakijat kuukausittain Pohjois-Pohjanmaalla 2010-2015



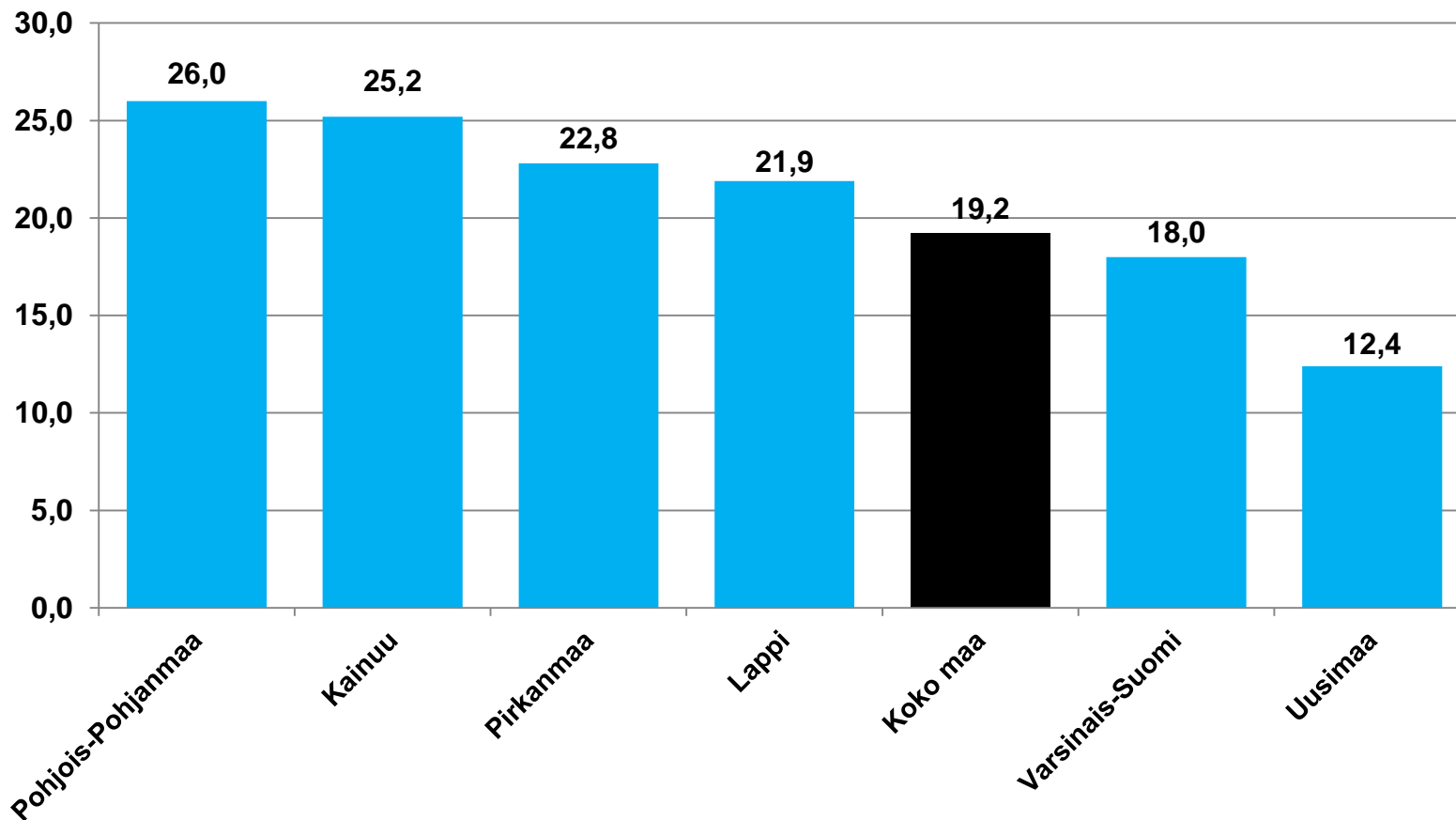


25-29-vuotiaat vastavalmistuneet työttömät työnhakijat kuukausittain Pohjois-Pohjanmaalla 2010-2015



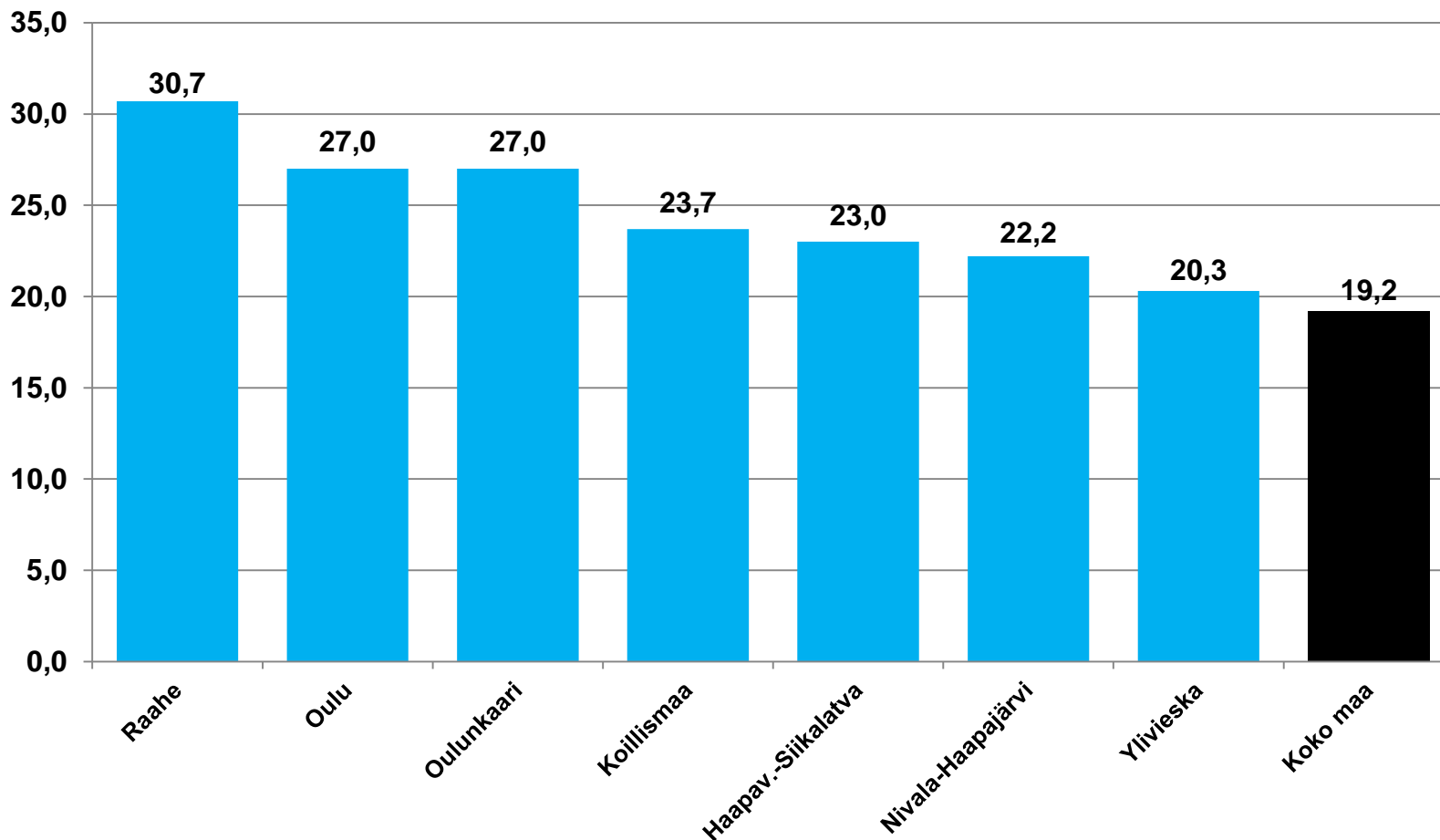


Alle 25-vuotiaiden työttömien työnhakijoiden %-osuus alle 25-vuotiaasta työvoimasta eräissä maakunnissa - joulukuu 2015



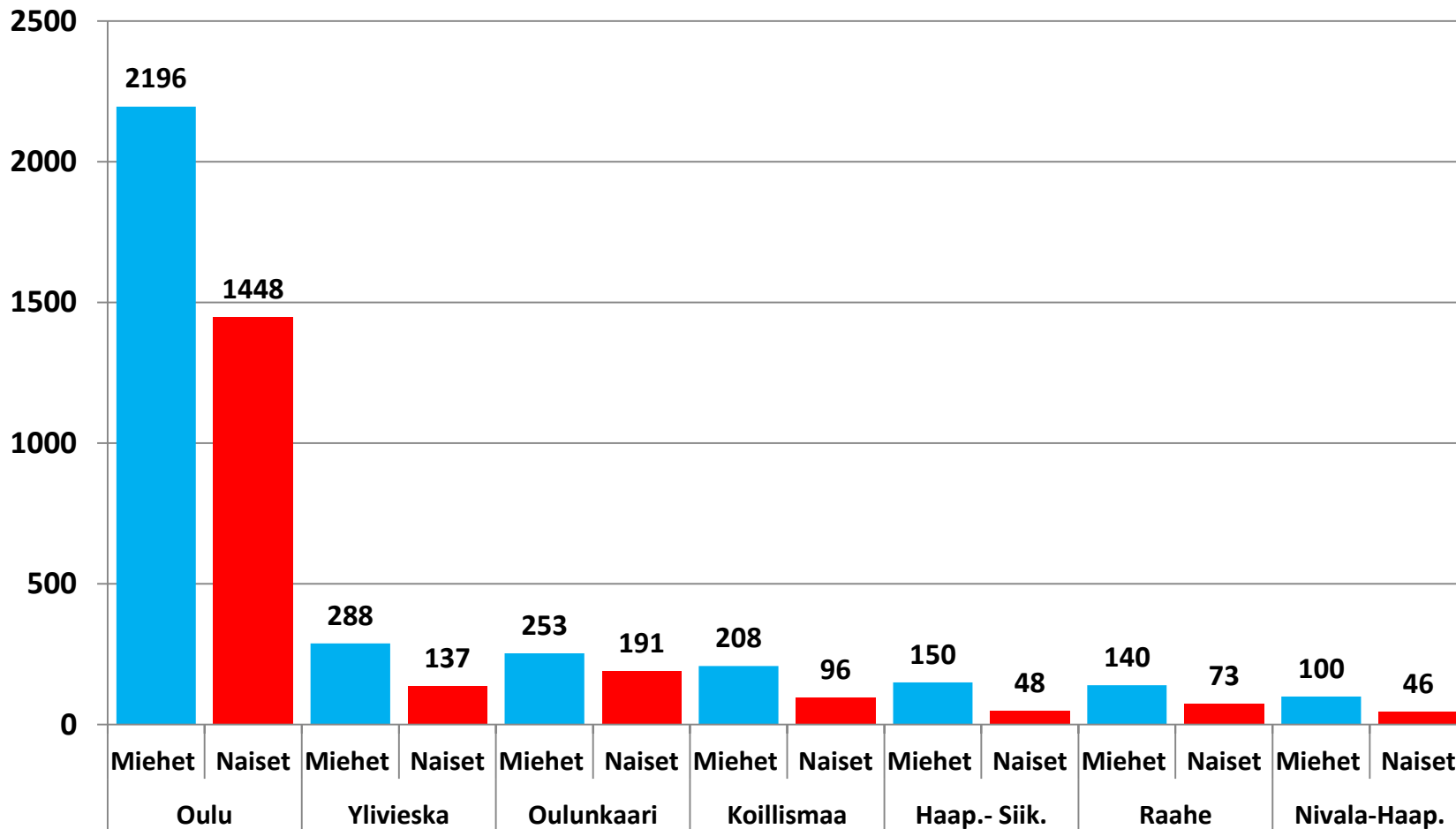


Alle 25-vuotiaiden työttömien työnhakijoiden %-osuus alle 25-vuotiaasta työvoimasta seuduittain - joulukuu 2015





Alle 25-vuotiaiden työttömien työnhakijoiden määrä seuduittain – joulukuu 2015





Alle 25-vuotiaat työttömät työnhakijat kunnittain 2015 (1/3)

	Tammi	Helmi	Maalis	Huhti	Touko	Kesä	Heinä	Elo	Syys	Loka	Marras	Joulu	Keskim.
Oulu	3070	2955	2916	2903	2807	3852	4005	3176	2866	2739	2673	3197	3097
Raahe	300	276	268	250	194	265	275	288	289	302	295	341	279
Kempele	145	142	138	131	128	196	210	181	168	166	161	202	164
Kuusamo	142	130	134	131	142	208	183	166	154	141	134	159	152
Ylivieska	149	138	134	128	127	172	164	152	136	141	146	175	147
Nivala	113	103	104	87	76	108	118	100	106	100	94	121	103
Ii	87	87	81	86	76	116	120	92	79	91	95	116	94
Kalajoki	110	91	83	68	66	93	90	84	86	93	95	110	89
Muhos	91	87	77	78	72	103	103	94	91	87	84	102	89
Oulainen	89	69	72	61	58	92	92	80	71	64	72	82	75
Pohjois-Pohjanmaa	5003	4707	4591	4433	4196	5923	6050	5024	4610	4531	4469	5374	4909



Alle 25-vuotiaat työttömät työnhakijat kunnittain 2015 (2/3)

	Tammi	Helmi	Maalis	Huhti	Touko	Kesä	Heinä	Elo	Syys	Loka	Marras	Joulu	Keskim.
Haapavesi	78	75	65	50	48	79	84	71	69	75	74	84	71
Haapajärvi	94	75	67	59	47	77	74	71	64	64	69	86	71
Pudasjärvi	52	45	45	46	45	78	68	55	44	59	55	69	55
Liminka	62	53	46	39	35	60	62	56	54	47	44	59	51
Tyrnävä	57	51	49	31	30	53	55	41	38	42	46	60	46
Pyhäjärvi	45	35	37	29	34	56	58	48	47	45	51	59	45
Siikalatva	43	40	39	36	27	39	40	43	44	48	41	50	41
Siikajoki	41	47	39	33	24	43	36	37	34	39	39	55	39
Sievi	45	42	39	35	32	46	37	38	33	34	34	45	38
Taivalkoski	39	31	28	29	33	46	46	41	30	35	37	39	36
Pohjois-Pohjanmaa	5003	4707	4591	4433	4196	5923	6050	5024	4610	4531	4469	5374	4909



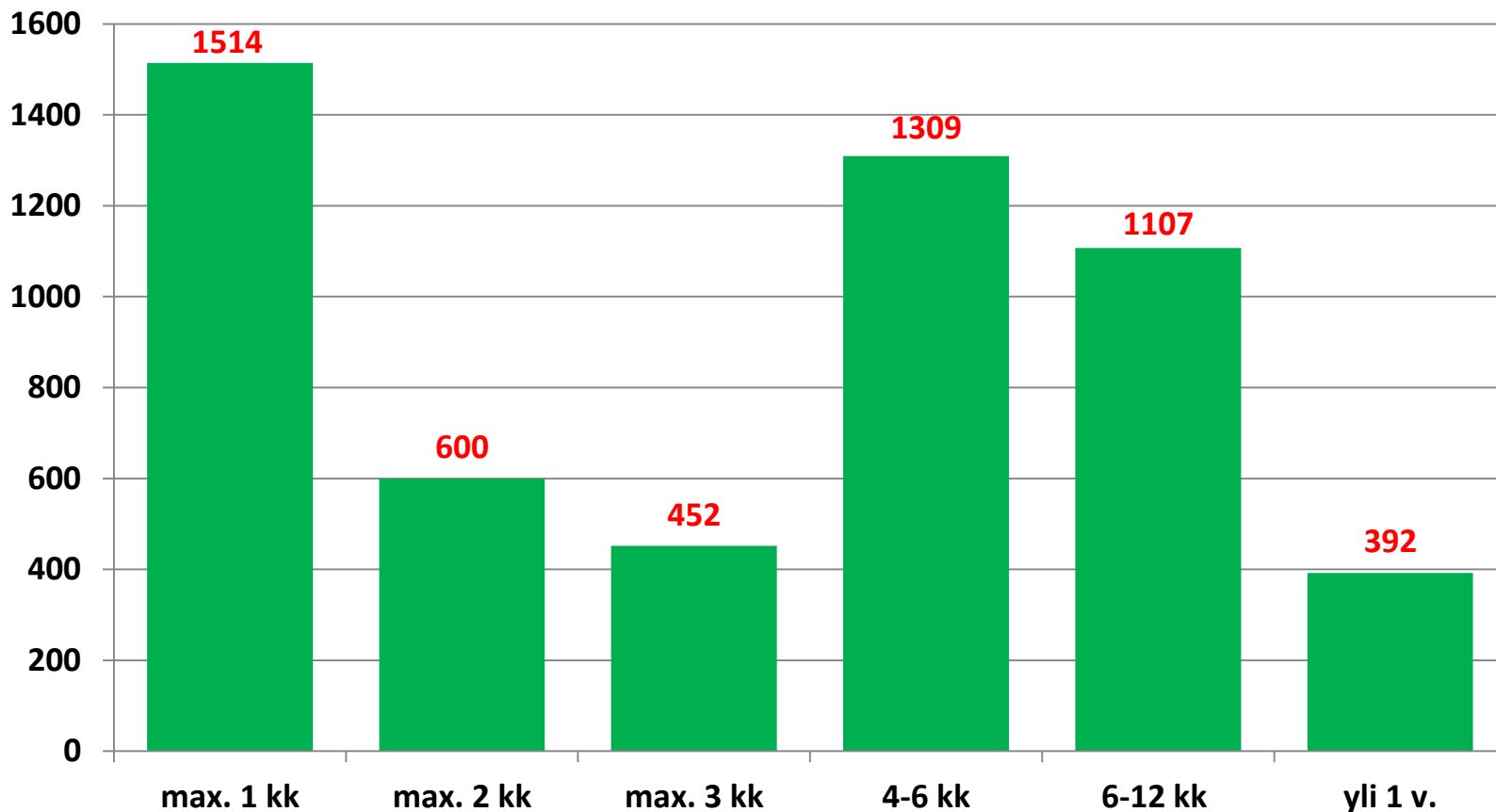
Alle 25-vuotiaat työttömät työnhakijat kunnittain 2015 (3/3)

	Tammi	Helmi	Maalis	Huhti	Touko	Kesä	Heinä	Elo	Syys	Loka	Marras	Joulu	Keskim.
Utajärvi	29	24	23	22	20	29	25	19	19	18	21	28	23
Pyhäjoki	24	24	25	22	15	23	22	20	22	21	19	29	22
Alavieska	23	22	16	15	11	21	21	16	19	24	23	24	20
Reisjärvi	20	16	18	19	14	16	18	19	15	16	16	17	17
Lumijoki	14	16	17	15	15	20	11	10	7	10	14	18	14
Kärsämäki	23	17	17	16	6	13	13	8	6	7	12	21	13
Merijärvi	10	8	9	8	9	10	9	10	9	9	9	8	9
Pyhäntä	6	6	6	7	5	5	9	11	12	..
Hailuoto	5	5	5	6	..
Pohjois-Pohjanmaa	5003	4707	4591	4433	4196	5923	6050	5024	4610	4531	4469	5374	4909

.. Tietoa ei ole saatu, se on liian epävarma esitettäväksi tai se on salassapitosäännön alainen



Työttömyyden kesto alle 25-v. työttömällä työnhakijoilla Pohjois-Pohjanmaalla - joulukuu 2015





Työttömät ja aktiivitoimissa olevat nuoret Pohjois-Pohjanmaalla - joulukuu 2015

Nuoria palveluissa yht. 1 450, aktiivointiaste 21,2 %

