

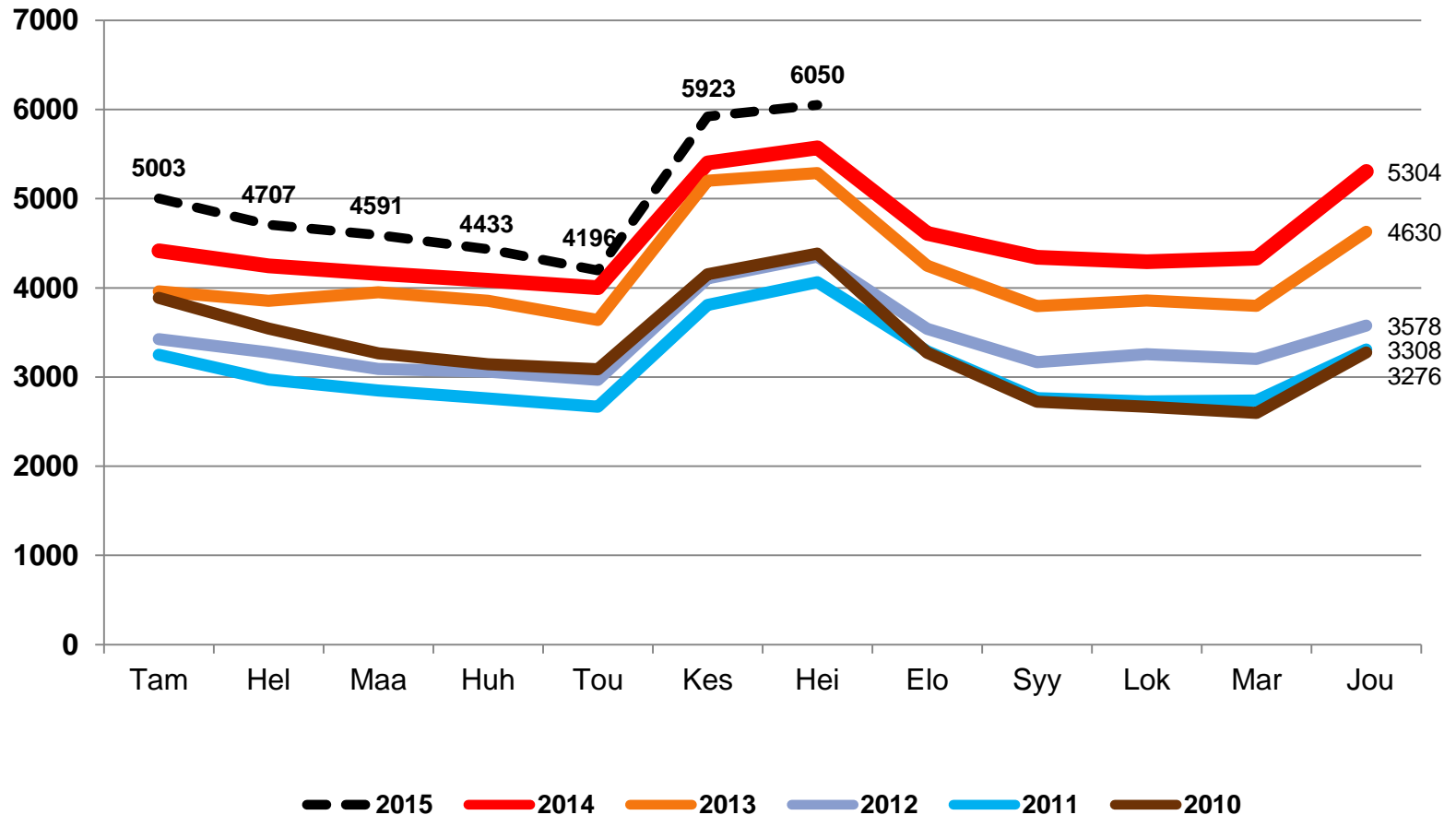


# Nuorten työttömyydestä - Pohjois-Pohjanmaa 2015 -

Pohjois-Pohjanmaan ELY-keskus

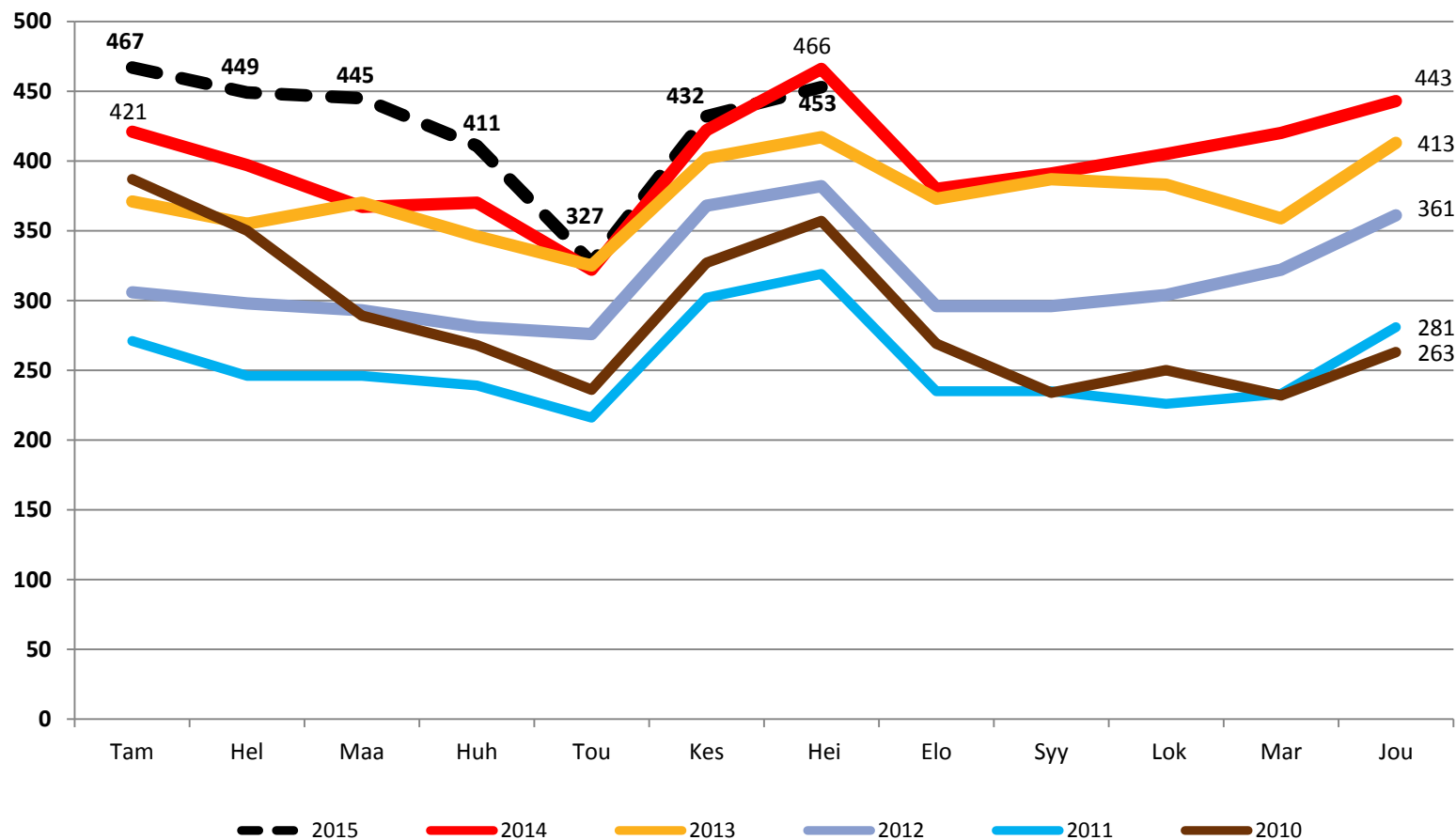


## Alle 25-vuotiaat työttömät työnhakijat kuukausittain Pohjois-Pohjanmaalla 2010-2015



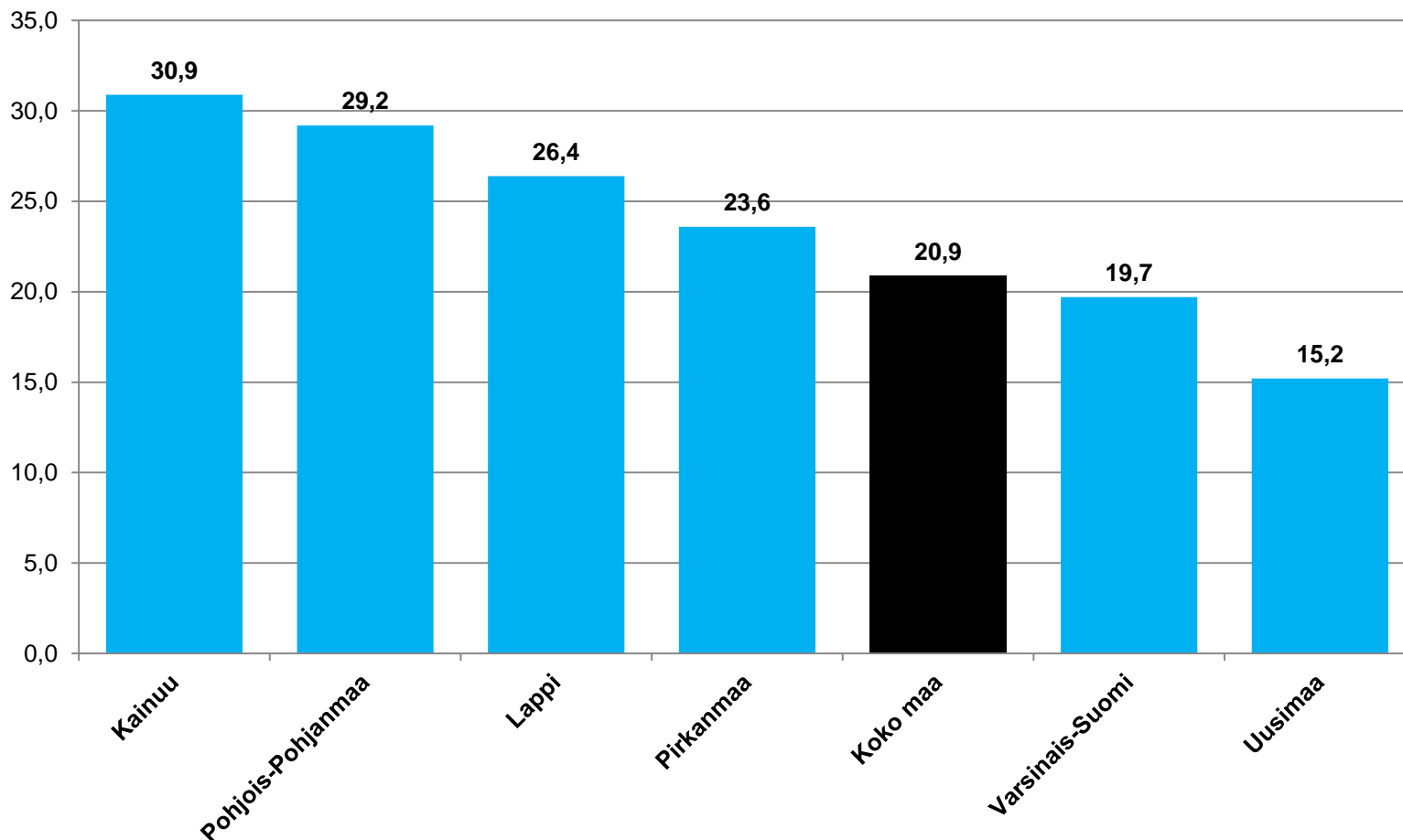


## 25-29-vuotiaat vastavalmistuneet työttömät työnhakijat kuukausittain Pohjois-Pohjanmaalla 2010-2015



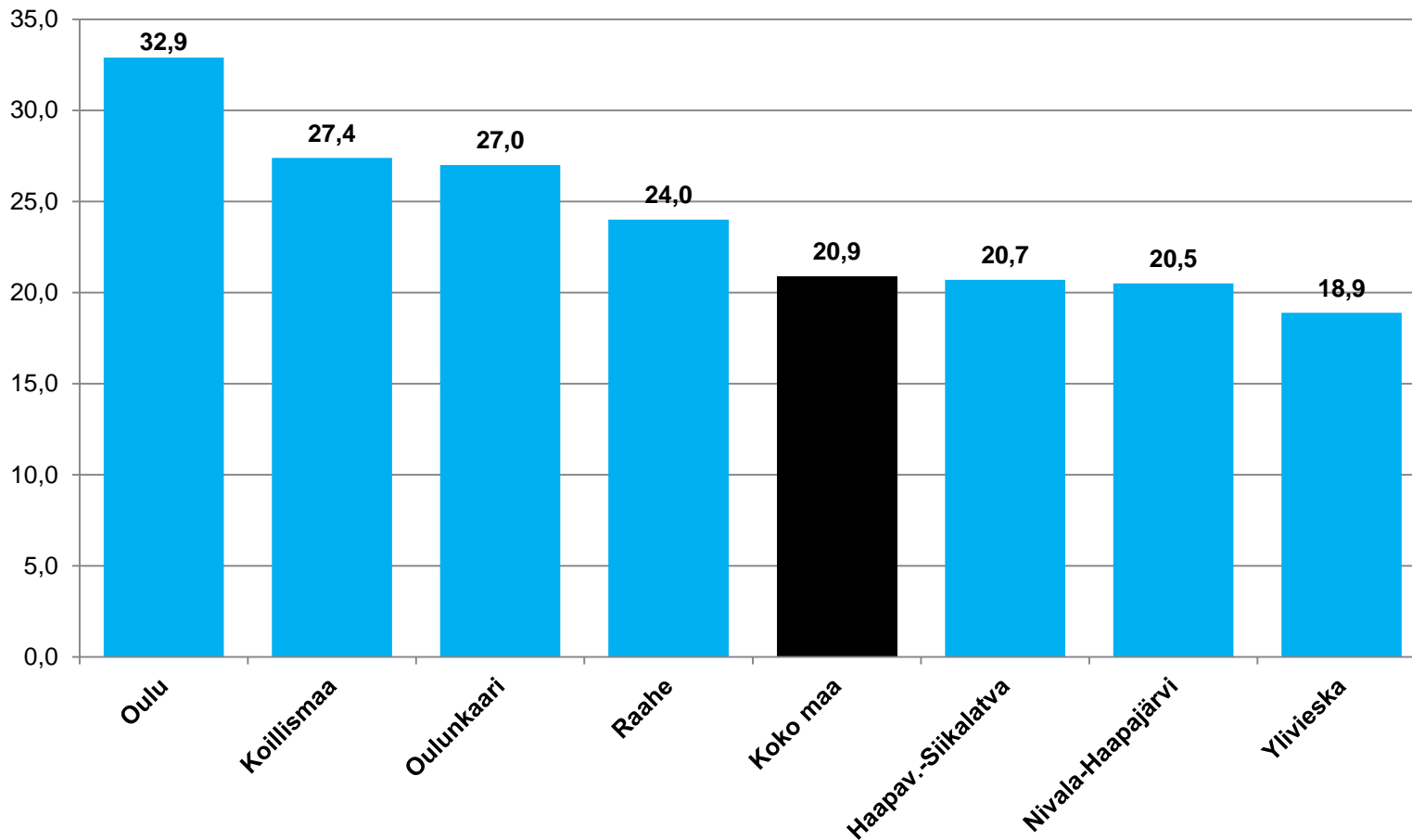


## Alle 25-vuotiaiden työttömien työnhakijoiden %-osuus alle 25-vuotiaasta työvoimasta eräissä maakunnissa - heinäkuu 2015



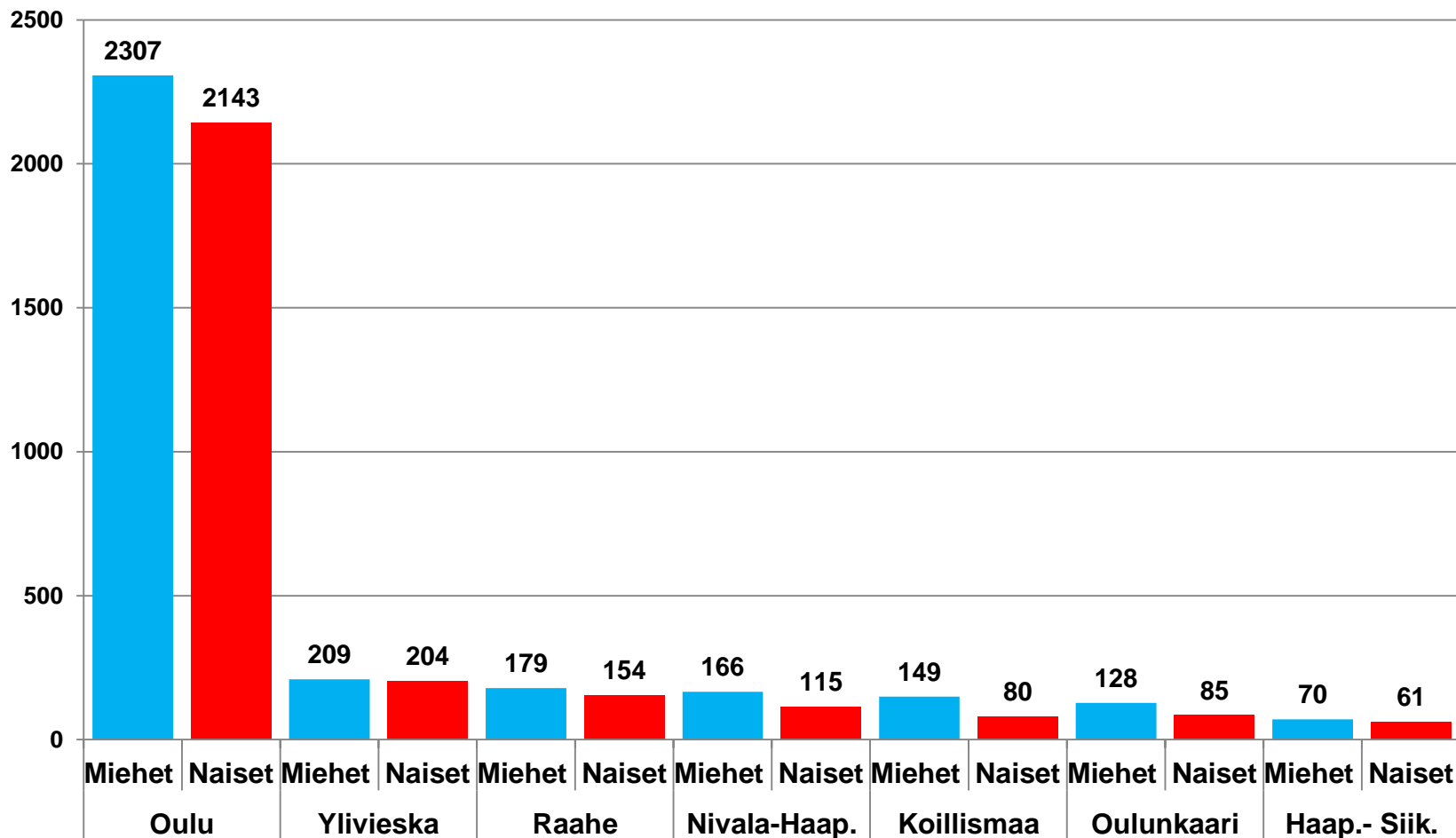


## Alle 25-vuotiaiden työttömien työnhakijoiden %-osuus alle 25-vuotiaasta työvoimasta seuduittain - heinäkuu 2015





## Alle 25-vuotiaiden työttömien työnhakijoiden määrä seuduittain - heinäkuu 2015





## Alle 25-vuotiaat työttömät työnhakijat kunnittain 2015 (1/3)

	Tammi	Helmi	Maalis	Huhti	Touko	Kesä	Heinä	Elo	Syys	Loka	Marras	Joulu	Keskim.
Oulu	3070	2955	2916	2903	2807	3852	4005						3215
Raahe	300	276	268	250	194	265	275						261
Kempele	145	142	138	131	128	196	210						156
Kuusamo	142	130	134	131	142	208	183						153
Ylivieska	149	138	134	128	127	172	164						145
Nivala	113	103	104	87	76	108	118						101
li	87	87	81	86	76	116	120						93
Muhos	91	87	77	78	72	103	103						87
Kalajoki	110	91	83	68	66	93	90						86
Oulainen	89	69	72	61	58	92	92						76
Pohjois-Pohjanmaa	5003	4707	4591	4433	4196	5923	6050						4986



## Alle 25-vuotiaat työttömät työnhakijat kunnittain 2015 (2/3)

	Tammi	Helmi	Maalis	Huhti	Touko	Kesä	Heinä	Elo	Syys	Loka	Marras	Joulu	Keskim.
Haapajärvi	94	75	67	59	47	77	74						70
Haapavesi	78	75	65	50	48	79	84						68
Pudasjärvi	52	45	45	46	45	78	68						54
Liminka	62	53	46	39	35	60	62						51
Tyrnävä	57	51	49	31	30	53	55						47
Pyhäjärvi	45	35	37	29	34	56	58						42
Sievi	45	42	39	35	32	46	37						39
Siikajoki	41	47	39	33	24	43	36						38
Siikalatva	43	40	39	36	27	39	40						38
Taivalkoski	39	31	28	29	33	46	46						36
Pohjois-Pohjanmaa	5003	4707	4591	4433	4196	5923	6050						4986



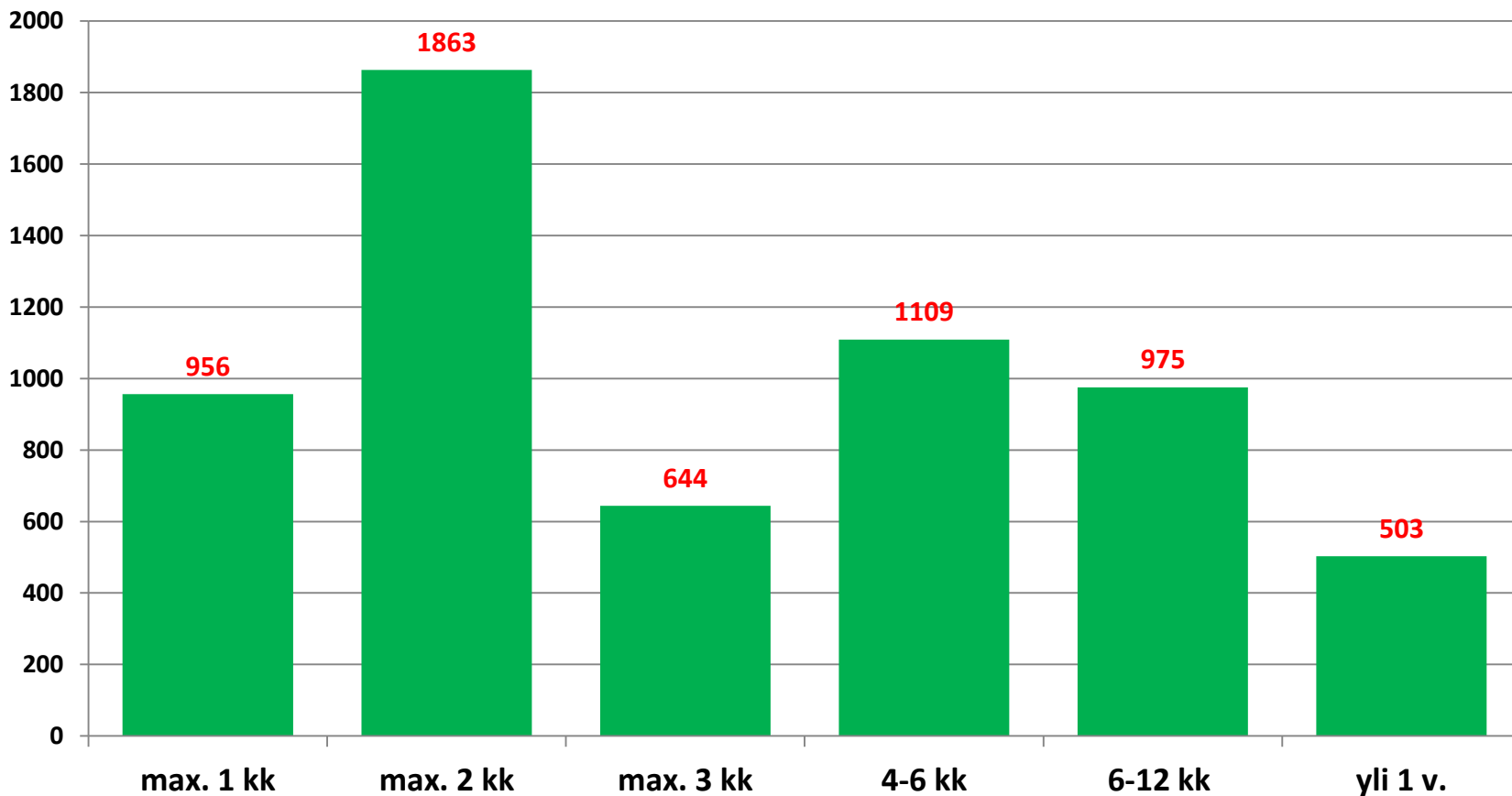


	Tammi	Helmi	Maalis	Huhti	Touko	Kesä	Heinä	Elo	Syys	Loka	Marras	Joulu	Keskim.
Utajärvi	29	24	23	22	20	29	25						25
Pyhäjoki	24	24	25	22	15	23	22						22
Alavieska	23	22	16	15	11	21	21						18
Reisjärvi	20	16	18	19	14	16	18						17
Lumijoki	14	16	17	15	15	20	11						15
Kärsämäki	23	17	17	16	6	13	13						15
Merijärvi	10	8	9	8	9	10	9						9
Pyhäntä	6	6	..	..	..	6	7						..
Hailuoto	..	..	..	..	..	..	..						..
Pohjois-Pohjanmaa	5003	4707	4591	4433	4196	5923	6050						4986

.. Tietoa ei ole saatu, se on liian epävarma esitettäväksi tai se on salassapitosäännön alainen



## Työttömyyden kesto alle 25-v. työttömillä työnhakijoilla Pohjois-Pohjanmaalla - heinäkuu 2015





## Työttömät ja aktiivitoimissa olevat nuoret Pohjois-Pohjanmaalla - heinäkuu 2015

Nuoria palveluissa yht. 1 273, aktiivointiaste 17,4 %

