

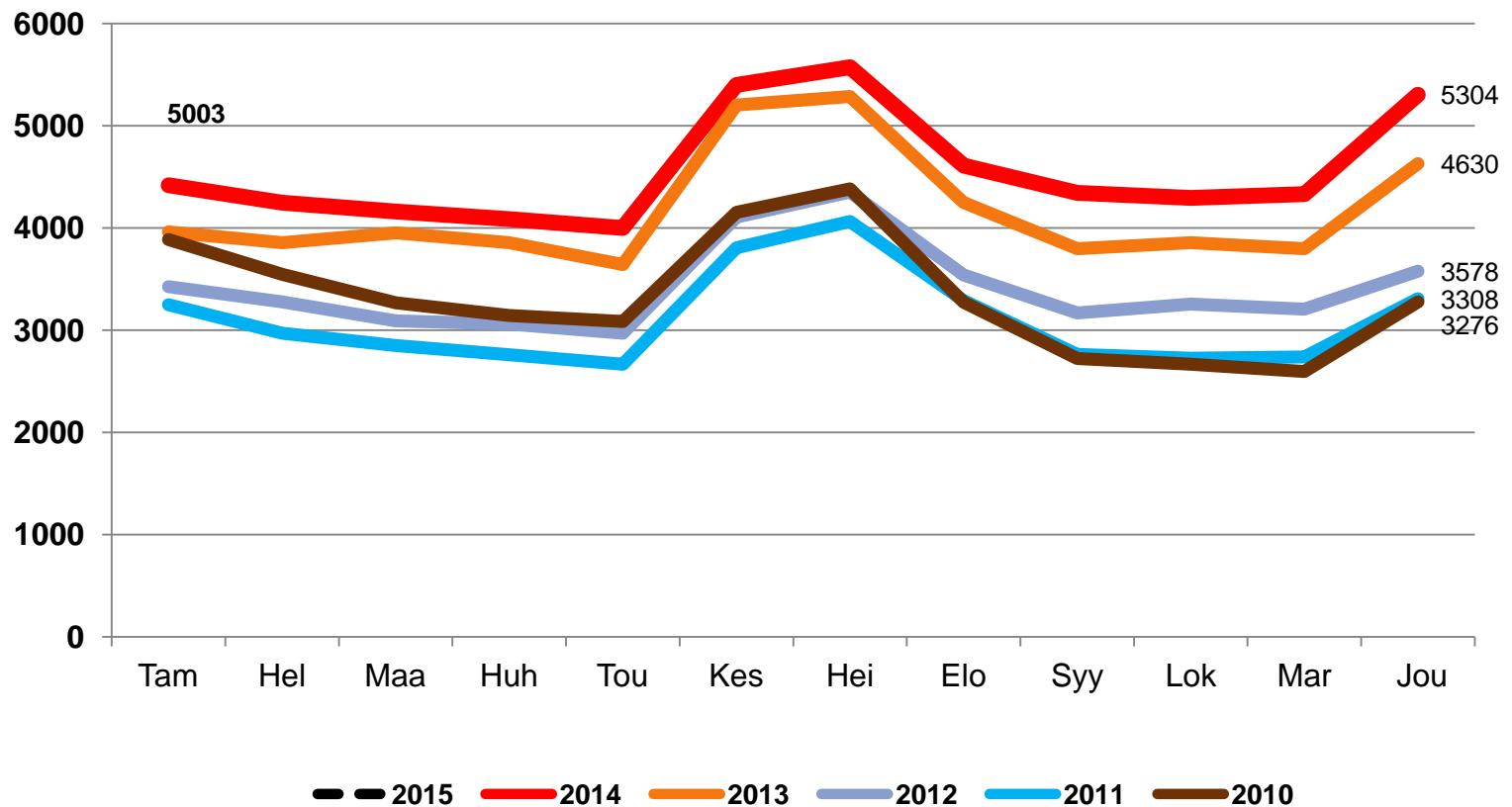


Nuorten työttömyydestä - Pohjois-Pohjanmaa 2015 -

Pohjois-Pohjanmaan ELY-keskus

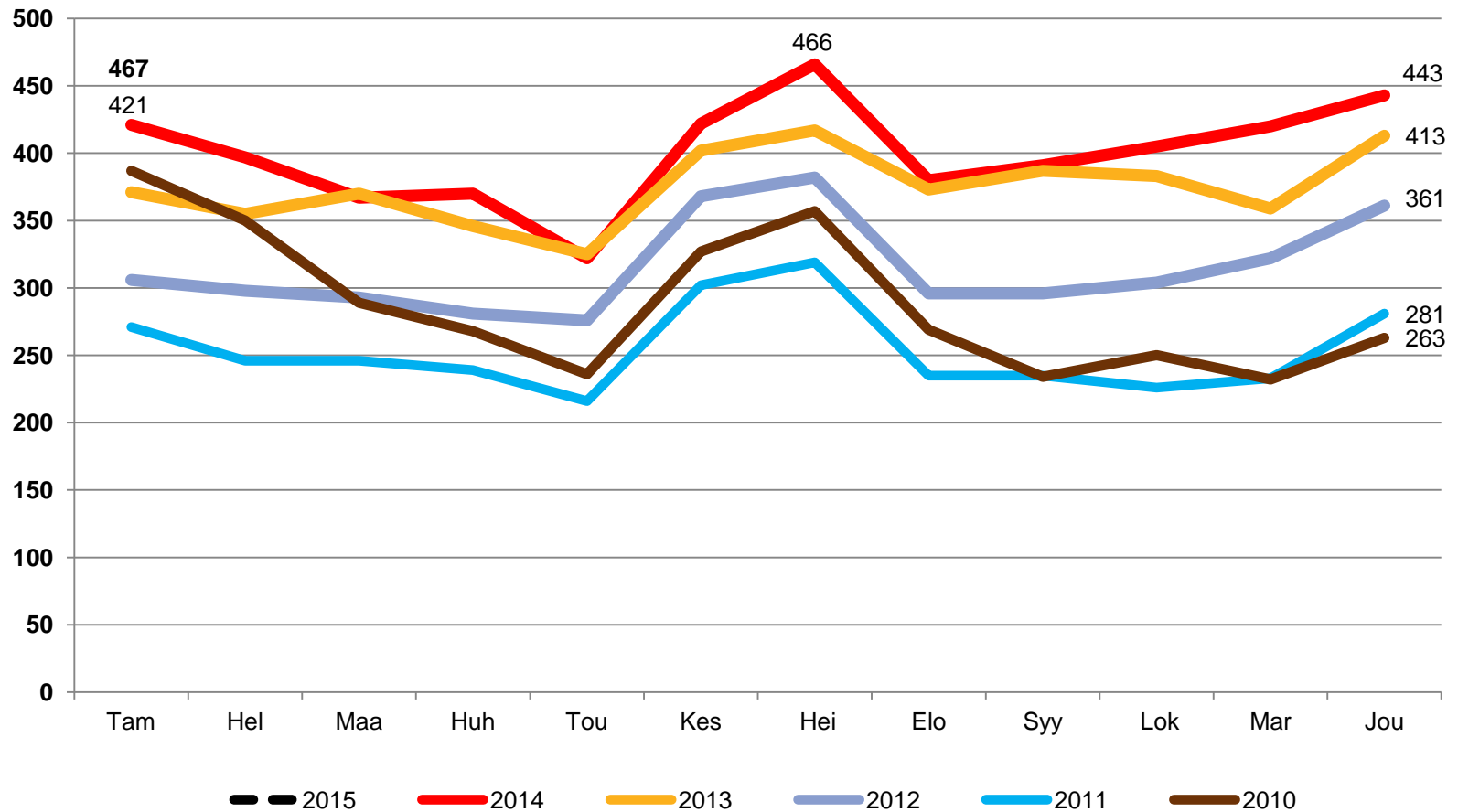


Alle 25-vuotiaat työttömät työnhakijat kuukausittain Pohjois-Pohjanmaalla 2010-2015



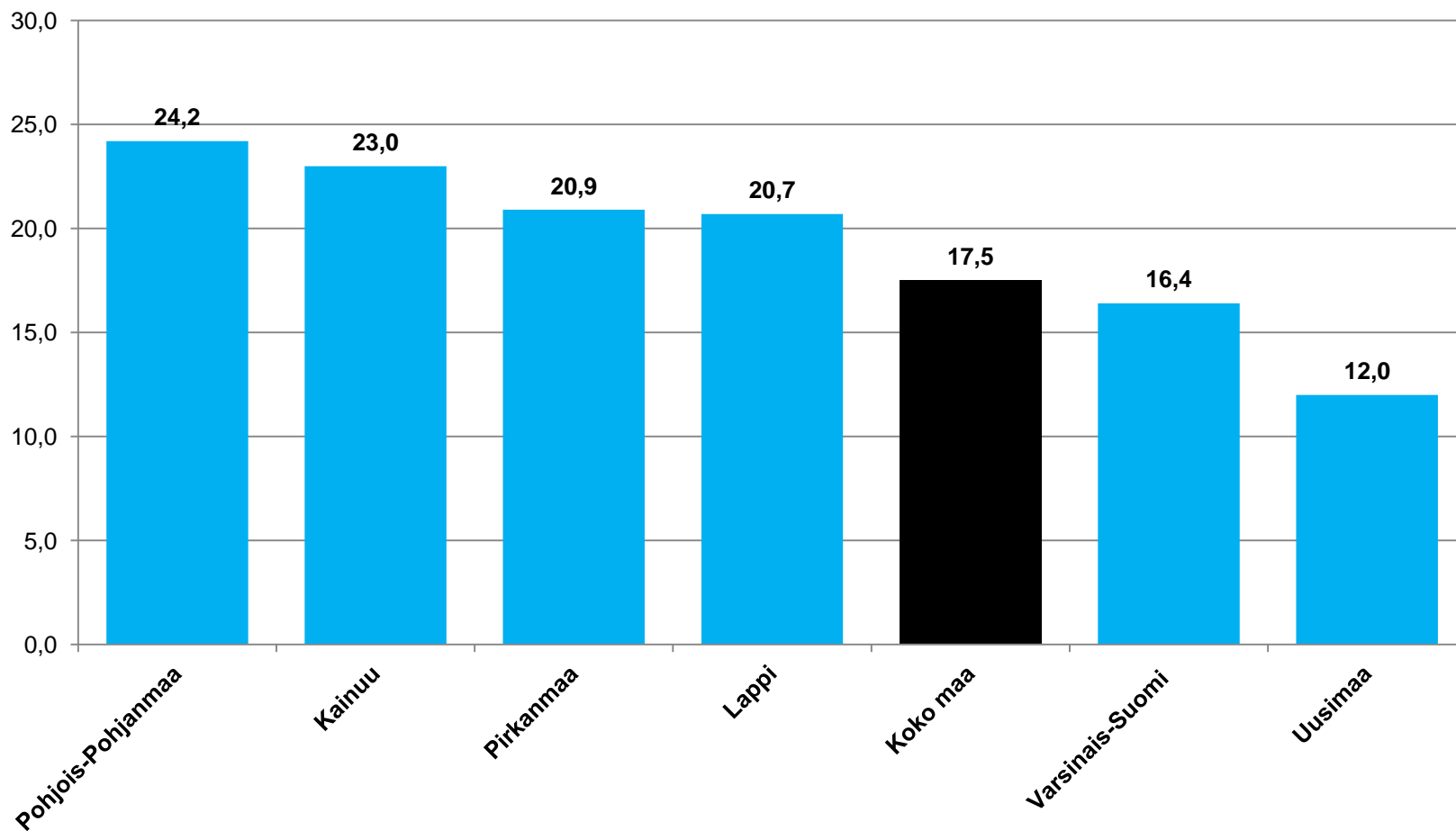


25-29-vuotiaat vastavalmistuneet työttömät työnhakijat kuukausittain Pohjois-Pohjanmaalla 2010-2015



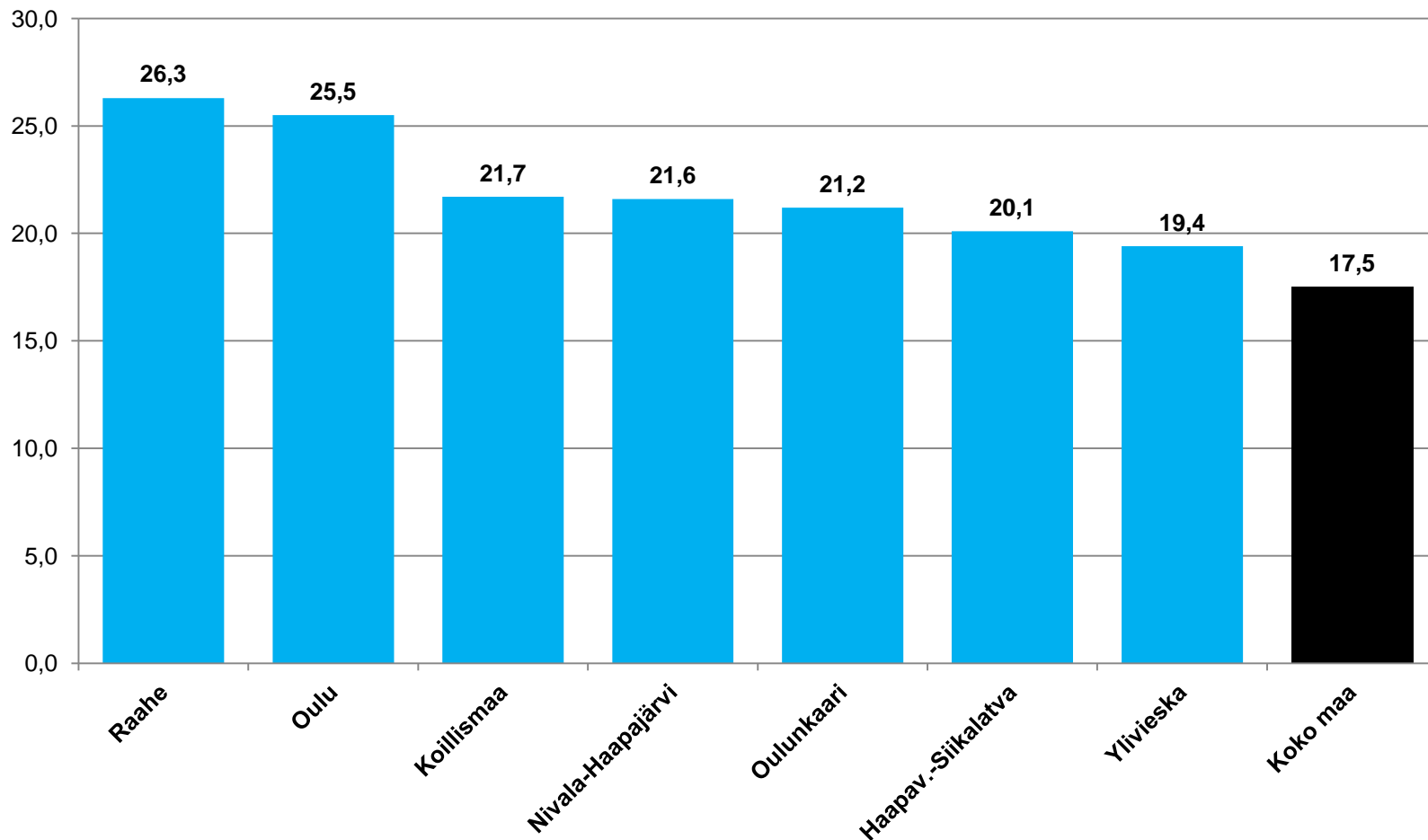


Alle 25-vuotiaiden työttömien työnhakijoiden %-osuus alle 25-vuotiaasta työvoimasta eräissä maakunnissa - tammikuu 2015



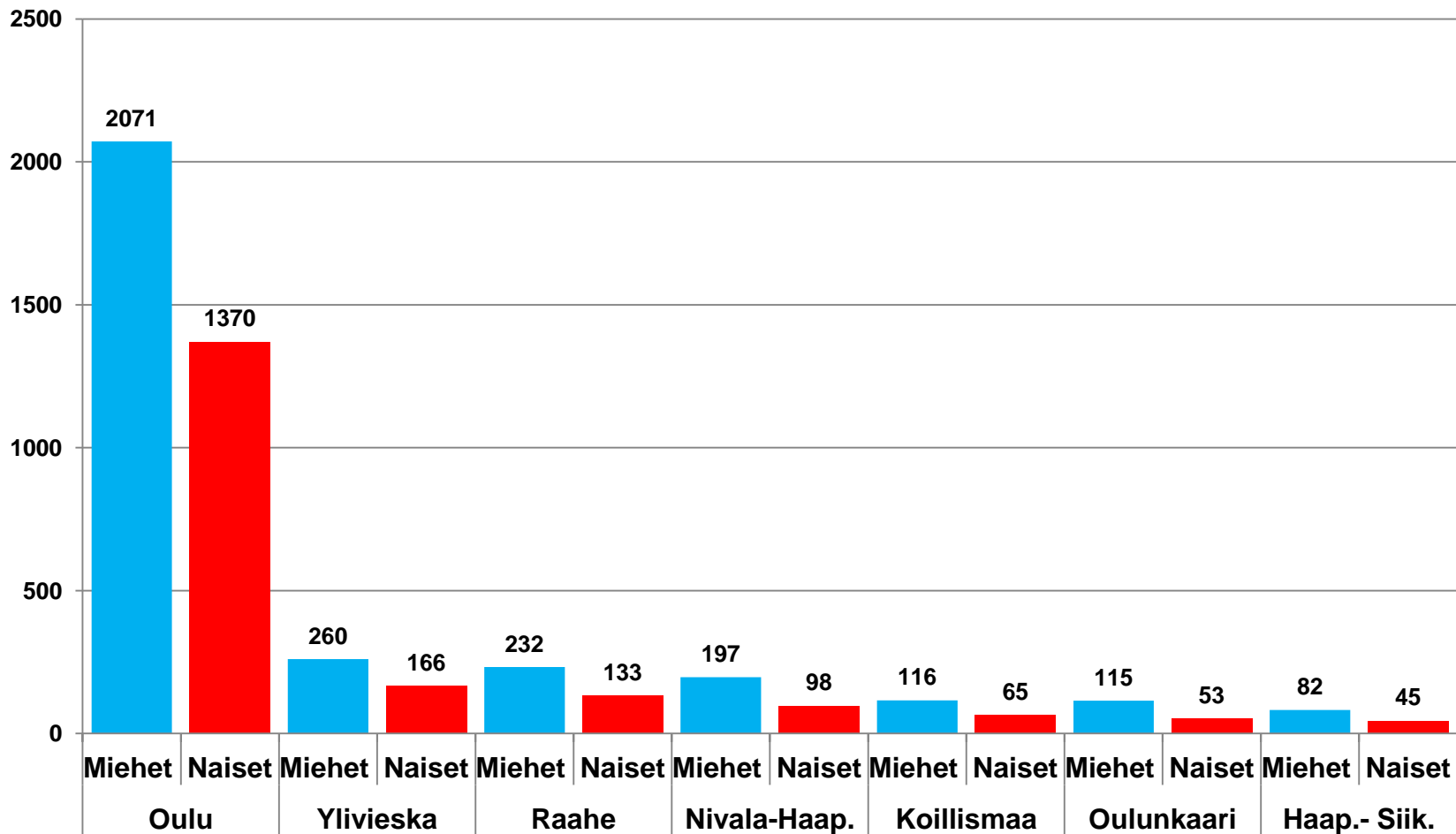


Alle 25-vuotiaiden työttömien työnhakijoiden %-osuus alle 25-vuotiaasta työvoimasta seuduittain - tammikuu 2015





Alle 25-vuotiaiden työttömien työnhakijoiden määrä seuduittain - tammikuu 2015





Alle 25-vuotiaat työttömät työnhakijat kunnittain 2015 (1/3)

	Tammi	Helmi	Maalis	Huhti	Touko	Kesä	Heinä	Elo	Syys	Loka	Marras	Joulu	Keskim.
Oulu	3070												3070
Raahe	300												300
Ylivieska	149												149
Kempele	145												145
Kuusamo	142												142
Nivala	113												113
Kalajoki	110												110
Haapajärvi	94												94
Muhos	91												91
Oulainen	89												89
Pohjois-Pohjanmaa	5003												5003



Alle 25-vuotiaat työttömät työnhakijat kunnittain 2015 (2/3)

	Tammi	Helmi	Maalis	Huhti	Touko	Kesä	Heinä	Elo	Syys	Loka	Marras	Joulu	Keskim.
li	87												87
Haapavesi	78												78
Liminka	62												62
Tyrnävä	57												57
Pudasjärvi	52												52
Pyhäjärvi	45												45
Sievi	45												45
Siikalatva	43												43
Siikajoki	41												41
Taivalkoski	39												39
Pohjois-Pohjanmaa	5003												5003



Alle 25-vuotiaat työttömät työnhakijat kunnittain 2015 (3/3)

	Tammi	Helmi	Maalis	Huhti	Touko	Kesä	Heinä	Elo	Syys	Loka	Marras	Joulu	Keskim.
Utajärvi	29												29
Pyhäjoki	24												24
Kärsämäki	23												23
Alavieska	23												23
Reisjärvi	20												20
Lumijoki	14												14
Merijärvi	10												10
Pyhäntä	6												6
Hailuoto
Pohjois-Pohjanmaa	5003												5003

.. Tietoa ei ole saatu, se on liian epävarma esitettäväksi tai se on salassapitosäännön alainen



Työttömyyden kesto alle 25-v. työttömällä työnhakijoilla Pohjois-Pohjanmaalla - tammikuu 2015





Työttömät ja aktiivitoimissa olevat nuoret Pohjois-Pohjanmaalla - tammikuu 2015

Nuoria palveluissa yht. 1 974, aktiivointiaste 28,3 %

