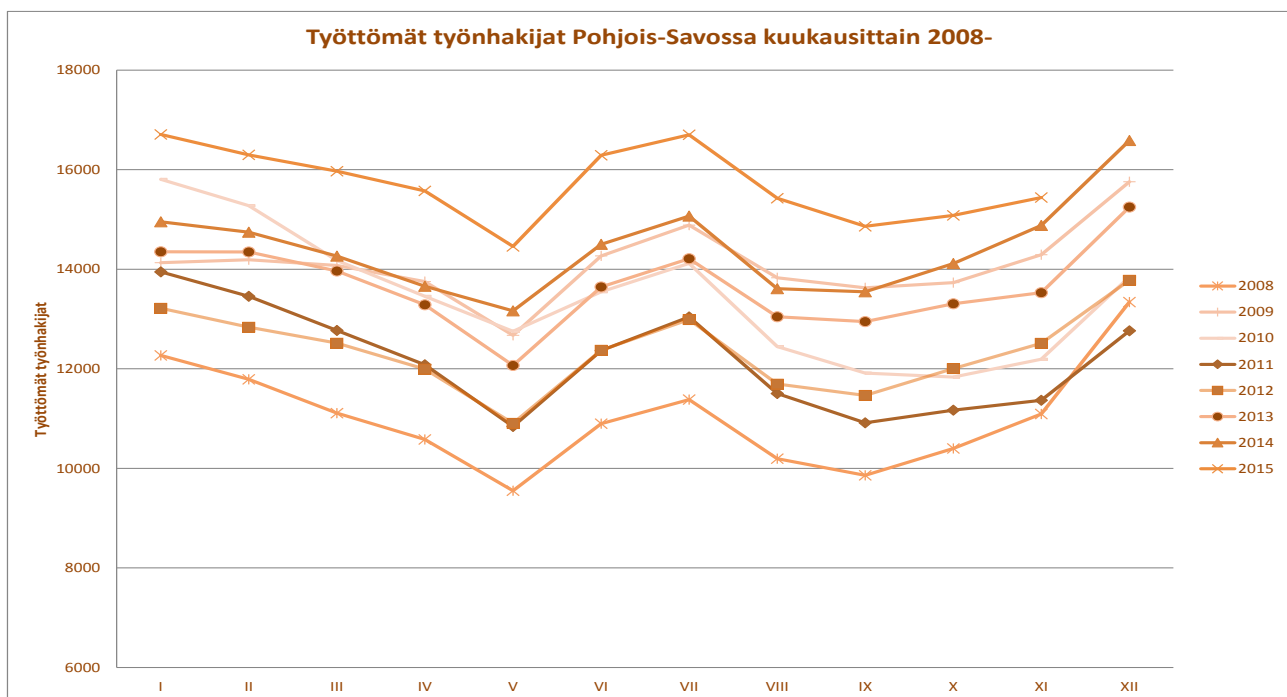




Pohjois-Savon työllisyyskatsaus 11/2015

Julkaisuvapaa tiistai 22.12.2015 klo 9.00



Työttömyyden nousuvauhti hidastunut selvästi

Alueen työttömyys nousi nyt valtakunnan keskitasoa hitaammin

Uusien avoimien työpaikkojen määrä pienellä kasvu-uralla

Työttömyysaste
13,6 %
(+ 0,5 %)

Työttömiä työnhakijoita oli marraskuun lopussa Pohjois-Savossa 3,8 % enemmän kuin vuotta aiemmin. Ilman lomautettuja työttömyys lisääntyi 4,6 %. Koko maan tasolla työttömyys kohosi vuodessa 4,8 %.

Työttömiä työnhakijoita oli Pohjois-Savossa marraskuun lopussa henkilökohtaisesti ilmoittautuneet lomautetut mukaan lukien 15 441 henkilöä. Ilman lomautettuja, työttömiä oli 13 859. Työttömyys lisääntyi edellisestä marraskuusta 560 henkilöllä. Työttömien määrä lisääntyi lokakuusta marraskuuhun kausivaihtelu huomioon + 2,4 %. Muutos oli normaalia kausivaihtelua lievempi.

Henkilökohtaisesti ilmoittautuneita lomautettuja oli marraskuun lopussa 1 582. Odotettavissa olevia uusia lomautuksia on tiedossa noin 160.

Ikäryhmittäin tarkasteltuna työttömyys vähentyi 15-19 ja 45-49 -vuotiaiden ikäryhmässä. Pitkäaikaistyöttömyys kasvoi edelliseen vuoteen verrattuna 10,9 %.

Työvoiman kysyntä ja tarjonta

Työpaikkoja oli TE-toimistoissa avoinna marraskuun lopussa 1 132, 8,1 prosenttia enemmän kuin edellisvuonna. Uusia avoimia paikkoja oli tarjolla kuukauden aikana 1 597, lisäystä edellisen vuoden marraskuuhun oli 12,6 %. Ammattialoitain tarkasteltuna työttömyys vähentyi edelliseen vuoteen verrattuna ammatteihin luokittelemattomat ryhmässä (- 2 %) ja muissa lisääntyi. Eniten työttömyys lisääntyi johtajat (+15 %) ja rakennus-, korjaus- ja valmistustyöntekijöiden (+ 7%) ammattiryhmässä.

Alueelliset erot

Työttömien työnhakijoiden määrä väheni yhdeksässä kunnassa, eniten Juankoskella (-29,3 %), Sonkajärvellä (-9,0 %) ja Vesannolla (-6,6 %). Työttömyys nousi eniten Keiteleellä (+ 12,9 %) ja Rautavaaralla (+8,7 %). Korkein työttömien osuus työvoimasta oli Varkaudessa 17,8 % ja Rautavaaralla 17,2 %. Matalimmat työttömyysasteet olivat Siilinjärvellä 9,1 % ja Vieremällä 11,3 %. Iisalmen työttömyysaste oli 15,4 % ja Kuopion 13,3 %. Seutukunnittain tarkasteltuna alhaisin työttömyysaste oli Sisä-Savossa 12,5 %.

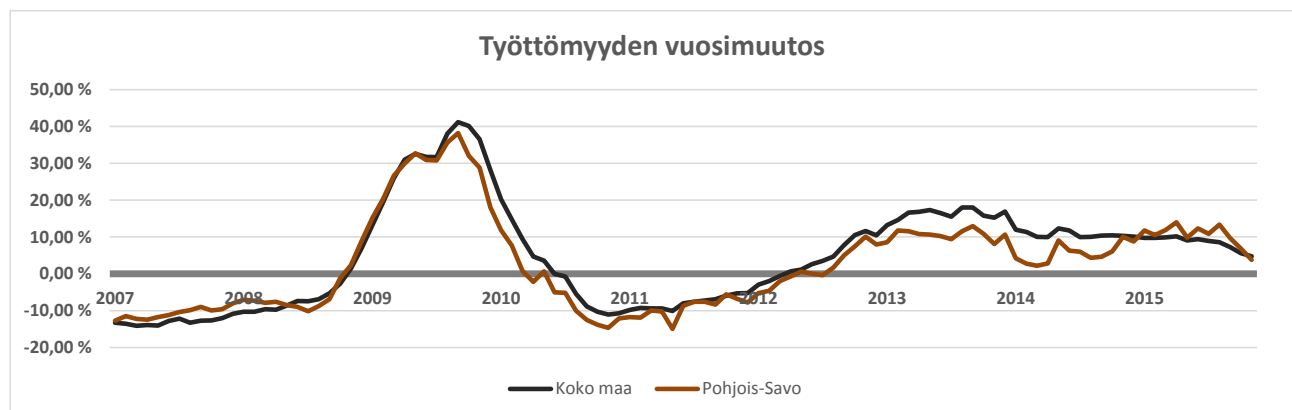
Työ- ja elinkeinohallinnon palvelut

Työpaikan avoimilta markkinoilta sai marraskuun aikana 1 405 työnhakijaa. Työvoimakoulutuksessa, työkokeilussa, palkkatukityössä, vuorottelupaikkaan sijoitettuina, kuntouttavassa työtoiminnassa ja omaehtoisessa opiskelussa oli kuukauden lopussa yhteensä 5 578 henkilöä, 322 vähemmän kuin vuotta aikaisemmin. Ns. aktivointiaste (palveluissa olevien osuus laajasta työttömyydestä) on nyt 26,5 prosenttia.

Näkymät

Kausiluontoinen työttömyys jatkaa nousuaan vuodenvaihteeseen saakka. Työttömyyden nousuvauhti on laantunut selvästi vuoden loppua kohden. Lomautusten määrät pysyvät korkealla koko talvikauden ajan. Avoimien työpaikkojen tarjonnan vilkastuminen on jatkunut jo useamman kuukauden ajan ja on osaltaan hidastanut työttömyyden nousua. Myös palveluiden piirissä olevien määrän muutos on tasoittumassa.

*= Lomautusmenettely yhdenmukaistui 1.7.2013 alkaen. Jako henkilökohtaisesti lomautettuihin ja ryhmälomautettuihin poistui. Jatkossa kaikki lomautetut ilmoittautuvat itse työnhakijoiksi TE-toimistoon. Siirtymäaikana myös ryhmälomautuksia on voimassa. Lisätietoja: <http://www.tem.fi/tyo/tyonvalitystilasto>



TAULU 1 TYÖLLISYYSTILANNE 2015 MARRASKUUN LOPUSSA (I) JA
TOIMISTOJEN TOIMINTA MARRASKUUN AIKANA (II)
ELY-KESKUS: 09 POHJOIS-SAVO

MUUTOS

I TILANNE KUUKAUDEN LOPUSSA	marras.15	marras.14	LKM.	%
A. TYÖNHAKIJAT				
1. Työttömät työnhakijat	15441	14881	560	3,8
joista kokoaikaisesti lomautetut	1582	1636	-54	-3,3
2. Lyhennetyllä työviikolla	351	348	3	0,9
3. Työssä olevat yhteensä	7808	6614	1194	18,1
joista yleisillä työmarkkinoilla	6946	5055	1891	37,4
joista työllistettynä	862	1559	-697	-44,7
4. Työvoiman ulkopuolella	6320	5634	686	12,2
joista työllistymistä edist.palvelussa	1527	1455	72	4,9
joista koulutuksessa	2505	2199	306	13,9
5. Työttömyyseläkettä saavat	0	539	-539	-100,0
1-5 Kaikki työnhakijat yhteensä	29920	28016	1904	6,8
B TYÖVOIMAN KYSYNTÄ				
1. Avoimet työpaikat yhteensä	1132	1047	85	8,1
joista yli kuukauden avoinna olleet	377	208	169	81,3
joista yli 2 kuukautta avoinna olleet	194	83	111	133,7
C PALVELUISSA				
1. Valtiolle työllistetyt	14	14	0	0,0
2. Kuntiin työllistetyt	177	282	-105	-37,2
3. Yksityiselle sektorille työllistetyt	618	1355	-737	-54,4
1-3 Työllistetyt yhteensä	809	1651	-842	-51,0
4. Työvoimakoulutuksessa	943	1061	-118	-11,1
5. Valmennuksessa	568	116	452	389,7
6. Työ-/koulutuskokeilussa	592	668	-76	-11,4
7. Vuorotteluvapaasijaisena	302	380	-78	-20,5
8. Kuntouttavassa työtoiminnassa	880	784	96	12,2
9. Omaehtoisessa opiskelussa	1484	1240	244	19,7
1-9 Palveluissa yhteensä	5578	5900	-322	-5,5
D. TYÖTTÖMYYDEN RAKENNE				
1. Työttömät naiset	6214	6000	214	3,6
2. Työttömät miehet	9227	8881	346	3,9
3. Alle 25-vuotiaat työttömät	2042	1946	96	4,9
4. Yli 50-vuotiaat työttömät	6291	6064	227	3,7
5. Pitkäaikaistyöttömät	4414	3980	434	10,9
6. Ulkomaalaiset työttömät	649	644	5	0,8
E. TOIMEENTULOTURVA				
1. Työttömiä työttömyyskassojen jäseniä	7490	7335	155	2,1
II. TOIMINTA KUUKAUDEN AIKANA				
1. Työttömät työnhakijat	17116	16479	637	3,9
2. Muut työnhakijat	13521	12330	1191	9,7
1-2 Työnhakijat yhteensä	30637	28809	1828	6,3
3. Kuukauden kaikki työpaikat	2996	2485	511	20,6
Kuukauden uudet työpaikat	1597	1418	179	12,6
Täyttyneet työpaikat	554	954	-400	-41,9
joista toimiston hakijalla täytt.	196	768	-572	-74,5
4. Alkaneet työttömyysjaksot	3107	3447	-340	-9,9
5. Päättyneet työttömyysjaksot	2892	2648	244	9,2
6. Uudet työllistämiset	90	244	-154	-63,1
7. Aloittanut työvoimakoulutuksen	162	103	59	57,3

TK1 TYÖNVÄLITYSTILASTO, TILANNEKATSAUS 30.11.2015

TAULU 1. LASKENTAPÄIVÄN AVOIMET TYÖPAIKAT, TYÖTTÖMÄT TYÖNHAKIJAT JA MUUT TYÖNHAKIJAT

ELY-KESKUS(K): 09 POHJOIS-SAVO

	MARRAS 2015	LOKA 2015	MUUTOS	2015 MARRAS/ 2015 LOKA	MARRAS 2014	MUUTOS	2015 MARRAS/ 2014 MARRAS
				%			%
AVOIMET TYÖPAIKAT	1132	1489	-357	-24,0	1047	85	8,1
KAIKKI TYÖNHAKIJAT	29920	29227	693	2,4	28016	1904	6,8
KAIKKI TYÖTTÖMÄT TYÖNHAKIJAT	15441	15082	359	2,4	14881	560	3,8
TYÖTT.TYÖNHAKI.OSUUS TYÖVOIM.%	13,6	13,3			13,1		
TYÖTTÖMÄT NAISET	6214	6276	-62	-1,0	6000	214	3,6
TYÖTTÖMÄT MIEHET	9227	8806	421	4,8	8881	346	3,9
ALLE 25-VUOTIAAT	2042	2093	-51	-2,4	1946	96	4,9
ALLE 20-VUOTIAAT	441	501	-60	-12,0	450	-9	-2,0
YLI 50-VUOTIAAT	6291	6146	145	2,4	6064	227	3,7
PITKÄAIKAISTYÖTTÖMÄT	4414	4388	26	0,6	3980	434	10,9
VAMM./PITKÄAIK.SAIR.TYÖTTÖMÄT	2404	2402	2	0,1	2392	12	0,5
ULKOMAALAISET TYÖTTÖMÄT	649	665	-16	-2,4	644	5	0,8
TYÖTTÖMÄT KASSOJEN JÄSENET	7490	7069	421	6,0	7335	155	2,1
TYÖTTÖMÄT ILMAN LOMAUTETTUJA	13859	13767	92	0,7	13245	614	4,6
LOMAUTETUT	1582	1315	267	20,3	1636	-54	-3,3
LYHENNETYLLÄ TYÖVIKOLLA	351	325	26	8,0	348	3	0,9
TYÖSSÄ OLEVAT TYÖNH. PL.PALVEL.	6946	6896	50	0,7	5055	1891	37,4
TYÖTTÖMYYSELÄKKEELLÄ	0	0	0	0,0	539	-539	-100,0
TYÖLLISTYMISTÄ EDIST. PALVELUSSA	1527	1372	155	11,3	1455	72	4,9
TYÖLLISTETYT	809	834	-25	-3,0	1651	-842	-51
TYÖVOIMAKOULUTUKSESSA	943	878	65	7,4	1061	-118	-11,1

TK1 TYÖNVÄLITYSTILASTO, TILANNEKATSAUS 30.11.2015

KOKO MAA(K)

	MARRAS 2015	LOKA 2015	MUUTOS	2015 MARRAS/ 2015 LOKA	MARRAS 2014	MUUTOS	2015 MARRAS/ 2014 MARRAS
				%			%
AVOIMET TYÖPAIKAT	25892	28832	-2940	-10,2	25260	632	2,5
KAIKKI TYÖNHAKIJAT	631472	623355	8117	1,3	591202	40270	6,8
KAIKKI TYÖTTÖMÄT TYÖNHAKIJAT	342106	337675	4431	1,3	326506	15600	4,8
TYÖTT.TYÖNHAKI. OSUUS TYÖVOIM.%	13,0	12,8			12,5		
TYÖTTÖMÄT NAISET	147470	148336	-866	-0,6	138744	8726	6,3
TYÖTTÖMÄT MIEHET	194636	189339	5297	2,8	187762	6874	3,7
ALLE 25-VUOTIAAT	42912	43361	-449	-1,0	41404	1508	3,6
ALLE 20-VUOTIAAT	9206	9796	-590	-6,0	9259	-53	-0,6
YLI 50-VUOTIAAT	128985	126644	2341	1,8	123077	5908	4,8
PITKÄAIKAISTYÖTTÖMÄT	114372	113125	1247	1,1	94459	19913	21,1
VAMM./PITKÄAIK.SAIR.TYÖTTÖMÄT	41025	40882	143	0,3	41068	-43	-0,1
ULKOMAALAISET TYÖTTÖMÄT	30630	30685	-55	-0,2	29472	1158	3,9
TYÖTTÖMÄT KASSOJEN JÄSENET	155439	150241	5198	3,5	149080	6359	4,3
TYÖTTÖMÄT ILMAN LOMAUTETTUJA	316828	315307	1521	0,5	299592	17236	5,8
LOMAUTETUT	25278	22368	2910	13,0	26914	-1636	-6,1
LYHENNETYLLÄ TYÖVIKOLLA	10447	9783	664	6,8	9095	1352	14,9
TYÖSSÄ OLEVAT TYÖNH. PL.PALVEL.	129082	127953	1129	0,9	100827	28255	28,0
TYÖTTÖMYYSELÄKKEELLÄ	1	2	-1	-50,0	7666	-7665	-100,0
TYÖLLISTYMISTÄ EDIST. PALVELUSSA	36769	34767	2002	5,8	31583	5186	16,4
TYÖLLISTETYT	19742	20906	-1164	-5,6	36299	-16557	-45,6
TYÖVOIMAKOULUTUKSESSA	23558	23038	520	2,3	26609	-3051	-11,5

TAULU 14A. TYÖTTÖMÄT TYÖNHAKIJAT JA AVOIMET TYÖPAIKAT KUNNITTAIN

ELY-KESKUS: 09 POHJOIS-SAVO

KUNTA	TYÖVOIMA	VAMM.										
		TYÖTT.	TYÖTT.	TYÖTTÖMÄT TYÖNHAKIJAT			AL. 20	AL. 25	YLI 50	PIT.AIK.	PIT.AIK.	AV.
		X/2015	XI/2014	YHT.	MIHET	NAISET	VUOT.	VUOT.	VUOT.	TYÖTT.	SAIRAAT	PT.
IISALMI	10371	15,4	14,3	1595	911	684	49	211	664	469	257	116
JUANKOSKI	2143	16,7	21,6	358	241	117	11	31	178	100	52	7
KAAVI	1219	17,1	18	208	129	79	..	14	100	51	36	3
KEITELE	1046	11,6	10,1	121	59	62	..	11	66	39	24	4
KIURUVESI	3625	14,8	14,1	536	287	249	20	78	231	145	88	8
KUOPIO	53077	13,3	12,4	7033	4227	2806	200	1086	2507	2031	1010	726
LAPINLAHTI	4421	13,8	13,6	610	377	233	18	77	271	163	76	22
LEPPÄVIRTA	4423	14,1	13,1	624	372	252	22	65	307	219	130	18
PIELAVESI	1778	12,3	12,5	218	135	83	5	15	128	61	33	23
RAUTALAMPI	1322	13,1	13,8	173	99	74	..	14	77	46	29	7
RAUTAVAARA	653	17,2	15,7	112	70	42	..	10	54	24	22	6
SIILINJÄRVI	10342	9,1	8,9	937	536	401	27	131	340	188	169	47
SONKAJÄRVI	1863	15,5	16,9	289	187	102	5	21	151	102	62	16
SUONENJOKI	3113	11,9	12,4	370	225	145	5	31	174	100	61	24
TERVO	695	12,8	11,8	89	59	30	..	6	49	32	13	3
TUUSNIEMI	1088	15,2	15,4	165	94	71	5	13	87	47	30	3
VARKAUS	9496	17,8	16,7	1690	1031	659	57	211	753	491	260	77
VESANTO	867	13,6	14,5	118	68	50	..	8	50	40	17	2
VIEREMÄ	1723	11,3	11,5	195	120	75	..	9	104	66	35	20
YHTEENSÄ	113265	13,6	13,1	15441	9227	6214	441	2042	6291	4414	2404	1132

..=TIETOA EI OLE SAATU, SE ON LIIAN EPÄVARMA ESITETTÄVÄKSI/TAI SE ON SALASSAPITOSÄÄNNÖN ALAINEN

	Työvoima	Vamm.										
		TYÖTT.	TYÖTT.				Al.20	Al. 25	Yli 50	pit.aik.	Pit.aik.	Av.
		XI/2015	XI/2014	Tyött.	miehet	naiset	vuot.	vuot.	vuot.	sairaat	tyött.	pt.
111 Ylä-Savo	24 827	14,4	13,8	3564	2076	1488	102	422	1615	575	1045	209
112 Kuopio	63 419	12,6	11,8	7970	4763	3207	227	1217	2847	1179	2219	773
113 Koillis-Savo	5 103	16,5	18,7	843	534	309	22	68	419	140	222	19
114 Varkaus	13 919	16,6	15,6	2314	1403	911	79	276	1060	390	710	95
115 Sisä-Savo	5 997	12,5	12,9	750	451	299	11	59	350	120	218	36

TYÖTTÖMÄT TYÖNHAKIJAT KUUKAUDEN LOPUSSA

Lähde: Työnvälitystilasto: kuutio 1205 (k) (ml. Lomautetut)

	XI/2015	XI/2014	Muutos	
			(abs.)	(%)
11 JOHTAJAT, YLIMMÄT VIRKAMIEHET JA JÄRJ	43	32	11	34%
12 HALLINTOJOHTAJAT JA KAUPALLISET JOHTA	46	51	-5	-10%
13 TUOTANTOTOIMINNAN, YHTEISKUNNAN PERUSP	22	17	5	29%
14 HOTELLIN, RAVINTOLAN, KAUPAN, MUIDEN	6	2	4	200%
JOHTAJAT YHT	117	102	15	15%
21 LUONNONTIETEIDEN JA TEKNIIKAN ERITYIS	593	550	43	8%
22 TERVEYDENHUOLLON ERITYISASiantuntijat	50	46	4	9%
23 OPETTAJAT JA MUUT OPETUSALAN ERITYISA	275	253	22	9%
24 LIIKE-ELÄMÄN JA HALLINNON ERITYISASIA	209	184	25	14%
25 TIETO- JA VIESTINTÄTEKNOLOGIAN ERITYI	202	201	1	0%
26 LAINOPILLISET, SOS.-, KULTTUURIALAN E	222	238	-16	-7%
ERITYISASiantuntijat YHT	1551	1472	79	5%
31 LUONNONTIETEIDEN JA TEKNIIKAN ASIAN TU	389	423	-34	-8%
32 TERVEYDENHUOLLON ASiantuntijat	205	166	39	23%
33 LIIKE-ELÄMÄN JA HALLINNON ASiantuntij	443	435	8	2%
34 LAKIAVUSTAJAT, SOSIAALI- JA KULTTUURI	240	211	29	14%
35 INFORMAATIO-, TIETOLIIKENNETEKNOLOGIA	85	86	-1	-1%
ASiantuntijat YHT	1362	1321	41	3%
41 TOIMISTOTYÖNTEKIJÄT	469	453	16	4%
42 ASIAKASPALVELUTYÖNTEKIJÄT	167	148	19	13%
43 LASKENNAN JA VARASTOINNIN TOIMISTOTYÖ	89	80	9	11%
44 MUUT TOIMISTO- JA ASIAKASPALVELUTYÖNT	101	97	4	4%
TOIMISTO- JA ASIAKASPALVELUTYÖNTEKIJÄT YHT	826	778	48	6%
51 PALVELUTYÖNTEKIJÄT	680	654	26	4%
52 MYYJÄT, KAUPPIAAT YM.	868	828	40	5%
53 HOIVAPALVELUN JA TERVEYDENHUOLLON TYÖ	1064	985	79	8%
54 SUOJELU- JA VARTIOINTITYÖNTEKIJÄT ...	60	76	-16	-21%
PALVELU- JA MYYNTITYÖNTEKIJÄT YHT	2672	2543	129	5%
61 MAANVILJELIJÄT JA ELÄINTENKASVATTAJAT	517	482	35	7%
62 METSÄ- JA KALATALOUDEN TYÖNTEKIJÄT ..	142	169	-27	-16%
MAANVILJELIJÄT, METSÄTYÖNTEKIJÄT YM. YHT	659	651	8	1%
71 RAKENNUSTYÖNTEKIJÄT YM. (PL. SÄHKÖASE	1669	1539	130	8%
72 KONEPAJA- JA VALIMOTYÖNTEK., ASENTAJA	980	932	48	5%
73 KÄSITYÖTUOTEVALMIST., HIENOMEK., PAIN	70	69	1	1%
74 SÄHKÖ- JA ELEKTRONIIKKA-ALAN TYÖNTEKI	485	405	80	20%
75 ELINTARV.-, PUUTYÖ-, VAATETUS-, JALKINEA	433	459	-26	-6%
RAKENNUS-, KORJAUS- JA VALMISTUSTYÖNT. YHT	3637	3404	233	7%

			(abs.)	(%)
81 PROSESSITYÖNTEKIJÄT	425	528	-103	-20%
82 TEOLLISUUSTUOTTEIDEN KOKOONPANIJAT ..	132	129	3	2%
83 KULJETUSTYÖNTEKIJÄT	812	697	115	16%
PROSESSI- JA KULJETUSTYÖNTEKIJÄT YHT	1369	1354	15	1%
91 SIIVOOJAT, KOTIAPULAISET JA MUUT PUHD	452	445	7	2%
92 MAA-, METSÄ- JA KALATALOUDEN AVUSTAVA	23	26	-3	-12%
93 TEOLLISUUDEN JA RAKENTAMISEN AVUSTAVA	543	509	34	7%
94 AVUSTAVAT KEITTIÖ- JA RUOKATYÖNTEKIJÄ	198	194	4	2%
95 KATUMYYJÄT, KENGÄNKIILOTTAJAT YM. ..	0	0	0	
96 KATUJEN PUHTAANAPIDON JA JÄTEHUOLLON	128	135	-7	-5%
MUUT TYÖNTEKIJÄT YHT	1344	1309	35	3%
X0 YRITTÄJÄT	70	71	-1	-1%
X1 OPISKELIJAT	22	22	0	0%
X2 EI AMMATTIA	1318	1357	-39	-3%
X3 AMMATTIA VAIHTAVAT	405	430	-25	-6%
X4 VASTAVALMISTUNEET	78	57	21	37%
X5 VALMENNUKSET	0	0	0	
X6 KOULUTUKSET, MUU KUIN AMMATILLINEN ..	1	1	0	0%
X9 MÄÄRITTELEMÄTTÖMÄT JA POISTETUT LUOKA	7	6	1	17%
AMMATTEIHIN LUOKITTELEMATTOMAT RYHMÄT YHT	1901	1944	-43	-2%
YHTEENSÄ	15441	14881	560	4%

Työllisyyskatsausta koskevia lisätietoja

Juha Kaipainen, strategiapäällikkö

029 502 6692

Yrittäjyys ja osaaminen-yksikkö

Jan Blomberg, yksikön päällikkö

029 502 6552

Työ- ja elinkeinotoimisto

Pohjois-Savon työ- ja elinkeinotoimisto

Pasi Patrikainen, johtaja

0295 026 752

Pohjois-Savon ELY-keskuksen toimintaa koskevia tietoja

Elinkeinot, työvoima ja osaaminen -vastuualue

Kari Virranta, ylijohdaja

029 502 6699

Jaana Hiltunen, viestintäpäällikkö

029 502 6651

NÄKYMIÄ | MARRASKUU | 2015

POHJOIS-SAVON TYÖLLISYYSKATSAUS

Pohjois-Savon elinkeino-, liikenne- ja ympäristökeskus

22.12.2015

www.ely-keskus.fi/pohjois-savo/julkaisut |