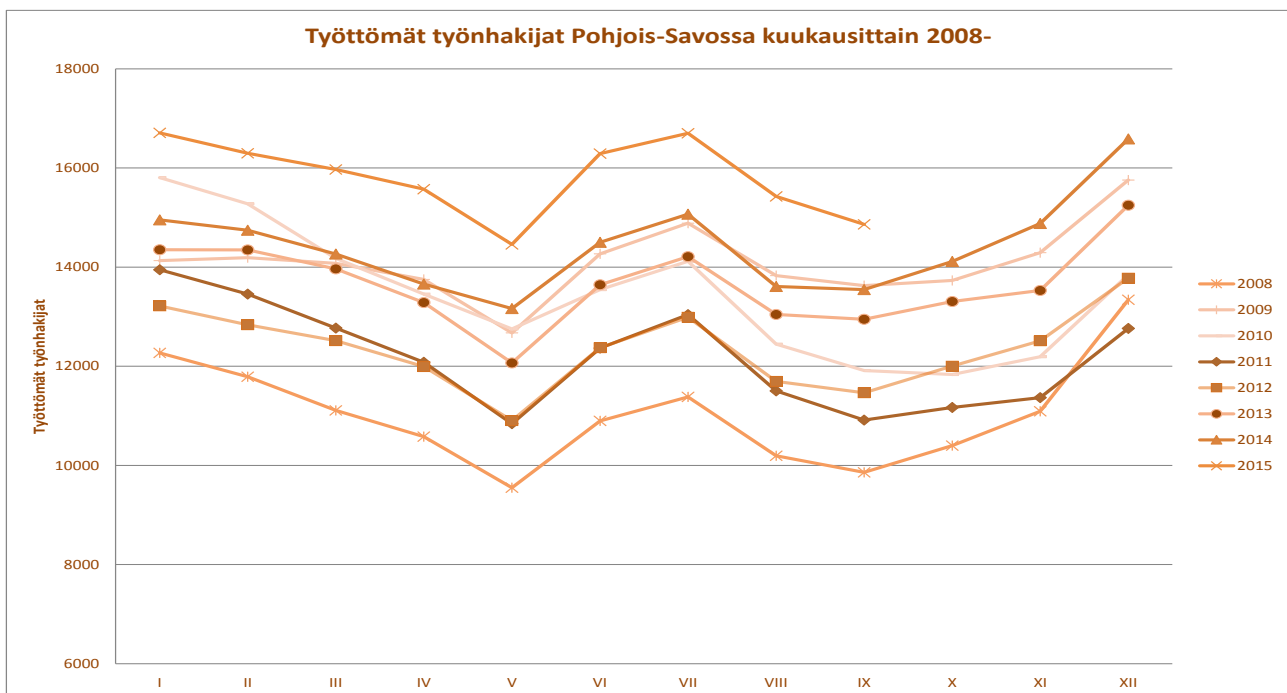




Pohjois-Savon työllisyyskatsaus 9/2015

Julkaisuvapaa tiistai 20.10.2015 klo 9.00



Työttömyyden nousuvauhti hidastui hieman

Avoimien paikkojen määrä jatkoi kasvuaan

Tuotannollis-taloudelliset irtisanomiset lähivuosien tasolla

Työttömyysaste
13,1 %
(+ 1,2 %)

Työttömiä työnhakijoita oli syyskuun lopussa Pohjois-Savossa 9,7 % enemmän kuin vuotta aiemmin. Ilman lomautettuja työttömyys lisääntyi 8,7 %. Koko maan tasolla työttömyys kohosi vuodessa 7,3 %.

Työttömiä työnhakijoita oli Pohjois-Savossa syyskuun lopussa henkilökohtaisesti ilmoittautuneet lomautetut mukaan lukien 14 863 henkilöä. Ilman lomautettuja, työttömiä oli 13 704. Työttömyys lisääntyi edellisestä syyskuusta 1 315 henkilöllä. Työttömien määrä vähentyi elokuusta syyskuuhun -3,6 %.

Henkilökohtaisesti ilmoittautuneita lomautettuja oli elokuun lopussa 1 159. Odotettavissa olevia uusia lomautuksia on tiedossa noin 100.

Ikäryhmittäin tarkasteltuna työttömyys lisääntyi kaikissa ikäryhmässä. Vähiten työttömyys lisääntyi 15-19, 45-49 -vuotiaiden ja yli 64-vuotiaiden ikäryhmässä. Pitkäaikaistyöttömyys kasvoi edelliseen vuoteen verrattuna 11,1 %.

Työvoiman kysyntä ja tarjonta

Työpaikkoja oli TE-toimistoissa avoinna syyskuun lopussa 1 309, 7,6 prosenttia enemmän kuin edellisvuonna. Uusia avoimia paikkoja oli tarjolla kuukauden aikana 2 250, lisäystä edellisen vuoden syyskuuhun oli yli 40 prosenttia. Paikat lisääntyivät mm. myyntityössä sekä rakennusalalla ja sosiaali- ja terveysalalla. Ammattialoitain tarkasteltuna työttömyys väheni edelliseen vuoteen verrattuna vain johtajien ammattiryhmässä (-4 %). Työttömyys lisääntyi eniten prosessi- ja kuljetustyöntekijöiden (+13 %) ja rakennus-, korjaus- ja valmistustyöntekijöiden (+12 %) ammattiryhmissä.

Alueelliset erot

Työttömien työnhakijoiden määrä väheni kahdessa kunnassa Vesannolla (-10,4 %), Rautalammilla (-8,7 %) ja pysyi samana Pielavedellä. Muissa kunnissa työttömyys nousi, eniten Keiteleellä (+ 18,8 %) ja Terrovossa (+16,5 %). Korkein työttömien osuus työvoimasta oli Varkaudessa 16,3 % ja Kaavilla 15,7 %. Matallimmat työttömyysasteet olivat Siilinjärvellä 8,8 % ja Vieremällä 11,2 %. Iisalmen työttömyysaste oli 15,1 % ja Kuopion 13,0 %. Seutukunnittain tarkasteltuna alhaisin työttömyysaste oli Sisä-Savossa 11,6 %.

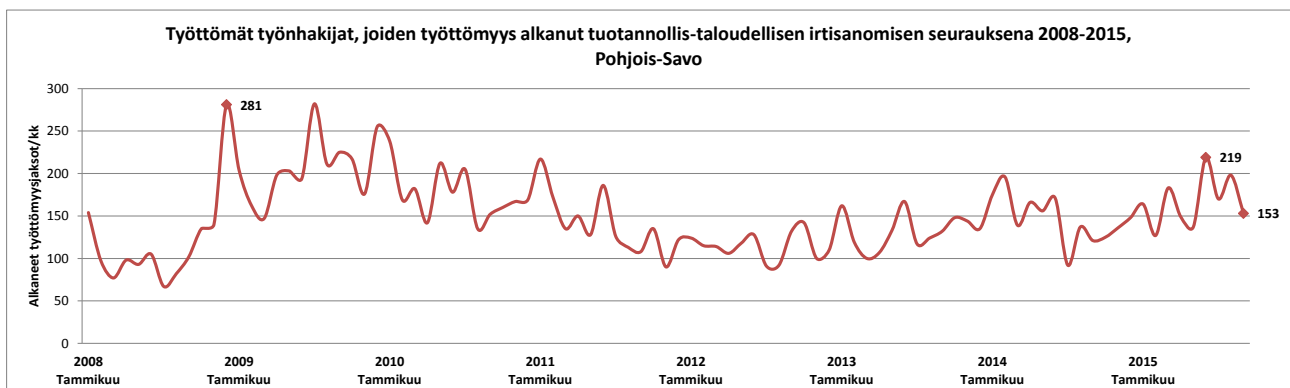
Työ- ja elinkeinohallinnon palvelut

Työpaikan avoimilta markkinoilta sai syyskuun aikana 1 306 työnhakijaa. Työvoimakoulutuksessa, työkoekielussa, palkkatukityössä, vuorottelupaikkaan sijoitetuina, kuntouttavassa työtoiminnassa ja omaehtoisessa opiskelussa oli kuukauden lopussa yhteensä 5 184 henkilöä, 807 vähemmän kuin vuotta aikaisemmin. Ns. aktivointiaste (palveluissa olevien osuus laajasta työttömyydestä) on nyt 25,9 prosenttia.

Näkymät

Kausiluontoinen työttömyys kääntyy nyt selvään nousuun aina vuodenvaihteeseen saakka. Työttömyyden nousu näyttää tasoittuvan vajaan 10 prosentin vuosivauhdin tasolle. Lomautusten määrät pysyvät korkealla koko talvikauden ajan. Avoimien työpaikkojen tarjonnan vilkastuminen luo positiivista viettä vaikkakin lisääntyneiden paikkojen vaikutukset työttömyyden kehittymiseen näkyvät vasta pitkällä viiveellä.

*= Lomautusmenettely yhdenmukaistui 1.7.2013 alkaen. Jako henkilökohtaisesti lomautettuihin ja ryhmälomautettuihin poistui. Jatkossa kaikki lomautetut ilmoittautuvat itse työnhakijoiksi TE-toimistoon. Siirtymäaikana myös ryhmälomautuksia on voimassa. Lisätietoja: <http://www.tem.fi/tyo/tyonvalitystilasto>



TAULU 1 TYÖLLISYYSTILANNE 2015 SYYSKUUN LOPUSSA (I) JA
TOIMISTOJEN TOIMINTA SYYSKUUN AIKANA (II)
ELY-KESKUS: 09 POHJOIS-SAVO

MUUTOS

I TILANNE KUUKAUDEN LOPUSSA	syys.15	syys.14	LKM.	%
A. TYÖNHAKIJAT				
1. Työttömät työnhakijat	14863	13548	1315	9,7
joista kokoaikaisesti lomautetut	1159	938	221	23,6
2. Lyhennetyllä työviikolla	299	257	42	16,3
3. Työssä olevat yhteensä	7836	6890	946	13,7
joista yleisillä työmarkkinoilla	6901	5009	1892	37,8
joista työllistettynä	935	1881	-946	-50,3
4. Työvoiman ulkopuolella	5816	5254	562	10,7
joista työllistymistä edist.palvelussa	1292	1273	19	1,5
joista koulutuksessa	2330	2091	239	11,4
5. Työttömyyseläkettä saavat	0	537	-537	-100,0
1-5 Kaikki työnhakijat yhteensä	28814	26486	2328	8,8
B TYÖVOIMAN KYSYNTÄ				
1. Avoimet työpaikat yhteensä	1309	1217	92	7,6
joista yli kuukauden avoinna olleet	435	297	138	46,5
joista yli 2 kuukautta avoinna olleet	164	127	37	29,1
C PALVELUISSA				
1. Valtiolle työllistetyt	18	19	-1	-5,3
2. Kuntiin työllistetyt	209	368	-159	-43,2
3. Yksityiselle sektorille työllistetyt	666	1606	-940	-58,5
1-3 Työllistetyt yhteensä	893	1993	-1100	-55,2
4. Työvoimakoulutuksessa	782	1017	-235	-23,1
5. Valmennuksessa	394	55	339	616,4
6. Työ-/koulutuskokeilussa	456	557	-101	-18,1
7. Vuorotteluvapaasijaisena	372	450	-78	-17,3
8. Kuntouttavassa työtoiminnassa	845	701	144	20,5
9. Omaehtoisessa opiskelussa	1442	1218	224	18,4
1-9 Palveluissa yhteensä	5184	5991	-807	-13,5
D. TYÖTTÖMYYDEN RAKENNE				
1. Työttömät naiset	6288	5800	488	8,4
2. Työttömät miehet	8575	7748	827	10,7
3. Alle 25-vuotiaat työttömät	2136	1828	308	16,8
4. Yli 50-vuotiaat työttömät	6024	5521	503	9,1
5. Pitkäaikaistyöttömät	4353	3918	435	11,1
E. TOIMEENTULOTURVA				
1. Työttömiä työttömyyskassojen jäseniä	6830	6207	623	10,0
II. TOIMINTA KUUKAUDEN AIKANA				
1. Työttömät työnhakijat	16599	15406	1193	7,7
2. Muut työnhakijat	13157	12341	816	6,6
1-2 Työnhakijat yhteensä	29756	27747	2009	7,2
3. Kuukauden kaikki työpaikat	3478	2639	839	31,8
Kuukauden uudet työpaikat	2250	1588	662	41,7
Täyttyneet työpaikat	541	737	-196	-26,6
joista toimiston hakijalla täytt.	250	558	-308	-55,2
4. Alkaneet työttömyysjaksot	3219	3302	-83	-2,5
5. Päättäneet työttömyysjaksot	2918	2790	128	4,6
6. Uudet työllistämiset	115	306	-191	-62,4
7. Aloittanut työvoimakoulutuksen	157	202	-45	-22,3

TAULU 1. LASKENTAPÄIVÄN AVOIMET TYÖPAIKAT, TYÖTTÖMÄT TYÖNHAKIJAT JA MUUT TYÖNHAKIJAT
ELY-KESKUS(K): 09 POHJOIS-SAVO

	SYYSK. 2015	ELOK. 2015	MUUTOS	2015 SYYSK./ 2015 ELOK.	SYYSK. 2014	MUUTOS	2015 SYYSK./ 2014 SYYSK.
				%			%
AVOIMET TYÖPAIKAT	1309	1381	-72	-5,2	1217	92	7,6
KAIKKI TYÖNHAKIJAT	28814	28986	-172	-0,6	26486	2328	8,8
KAIKKI TYÖTTÖMÄT TYÖNHAKIJAT	14863	15425	-562	-3,6	13548	1315	9,7
TYÖTT.TYÖNHAKI. OSUUS TYÖVOIM.%	13,1	13,6			11,9		
TYÖTTÖMÄT NAISET	6288	6670	-382	-5,7	5800	488	8,4
TYÖTTÖMÄT MIEHET	8575	8755	-180	-2,1	7748	827	10,7
ALLE 25-VUOTIAAT	2136	2399	-263	-11,0	1828	308	16,8
ALLE 20-VUOTIAAT	539	633	-94	-14,8	490	49	10,0
YLI 50-VUOTIAAT	6024	6004	20	0,3	5521	503	9,1
PITKÄAIKAISTYÖTTÖMÄT	4353	4364	-11	-0,3	3918	435	11,1
VAMM./PITKÄAIK.SAIR.TYÖTTÖMÄT	2375	2461	-86	-3,5	2341	34	1,5
ULKOMAALAISET TYÖTTÖMÄT	680	735	-55	-7,5	608	72	11,8
TYÖTTÖMÄT KASSOJEN JÄSENET	6830	6888	-58	-0,8	6207	623	10,0
TYÖTTÖMÄT ILMAN LOMAUTETTUJA	13704	14336	-632	-4,4	12610	1094	8,7
LYHENNETYLLÄ TYÖVIKOLLA	299	278	21	7,6	257	42	16,3
TYÖSSÄ OLEVAT TYÖNH. PL.PALVEL.	6901	7050	-149	-2,1	5009	1892	37,8
TYÖTTÖMYYSELÄKKEELLÄ	0	14	-14	-100,0	537	-537	-100,0
TYÖLLISTYMISTÄ EDIST. PALVELUSSA	1292	1171	121	10,3	1273	19	1,5
TYÖLLISTETYT	893	938	-45	-4,8	1993	-1100	-55,2
TYÖVOIMAKOULUTUKSESSA	782	674	108	16,0	1017	-235	-23,1

TK1 TYÖNVÄLITYSTILASTO, TILANNEKATSAUS 30.09.2015
KOKO MAA(K)

	SYYSK. 2015	ELOK. 2015	MUUTOS	2015 SYYSK./ 2015 ELOK.	SYYSK. 2014	MUUTOS	2015 SYYSK./ 2014 SYYSK.
				%			%
AVOIMET TYÖPAIKAT	28527	30233	-1706	-5,6	28317	210	0,7
KAIKKI TYÖNHAKIJAT	619994	621980	-1986	-0,3	572221	47773	8,3
KAIKKI TYÖTTÖMÄT TYÖNHAKIJAT	337404	346714	-9310	-2,7	314548	22856	7,3
TYÖTT.TYÖNHAKI. OSUUS TYÖVOIM.%	12,8	13,2			12		
TYÖTTÖMÄT NAISET	149550	156143	-6593	-4,2	138041	11509	8,3
TYÖTTÖMÄT MIEHET	187854	190571	-2717	-1,4	176507	11347	6,4
ALLE 25-VUOTIAAT	44961	48331	-3370	-7,0	41715	3246	7,8
ALLE 20-VUOTIAAT	10538	11668	-1130	-9,7	10112	426	4,2
YLI 50-VUOTIAAT	125351	125592	-241	-0,2	117548	7803	6,6
PITKÄAIKAISTYÖTTÖMÄT	112983	112834	149	0,1	92582	20401	22,0
VAMM./PITKÄAIK.SAIR.TYÖTTÖMÄT	41038	41940	-902	-2,2	40524	514	1,3
ULKOMAALAISET TYÖTTÖMÄT	31516	34502	-2986	-8,7	29018	2498	8,6
TYÖTTÖMÄT KASSOJEN JÄSENET	147024	146389	635	0,4	137660	9364	6,8
TYÖTTÖMÄT ILMAN LOMAUTETTUJA	316997	327478	-10481	-3,2	294115	22882	7,8
LOMAUTETUT	20407	19236	1171	6,1	20433	-26	-0,1
LYHENNETYLLÄ TYÖVIKOLLA	9143	8551	592	6,9	7584	1559	20,6
TYÖSSÄ OLEVAT TYÖNH. PL.PALVEL.	128282	129793	-1511	-1,2	98792	29490	29,9
TYÖTTÖMYYSELÄKKEELLÄ	2	60	-58	-96,7	8384	-8382	-100,0
TYÖLLISTYMISTÄ EDIST. PALVELUSSA	31973	27373	4600	16,8	27341	4632	16,9
TYÖLLISTETYT	22972	25124	-2152	-8,6	38823	-15851	-40,8
TYÖVOIMAKOULUTUKSESSA	21961	19937	2024	10,2	25291	-3330	-13,2

TAULU 14A. TYÖTTÖMÄT TYÖNHAKIJAT JA AVOIMET TYÖPAIKAT KUNNITTAIN

ELY-KESKUS: 09 POHJOIS-SAVO

KUNTA	TYÖVOIMA	VAMM.										
		TYÖTT.	TYÖTT.	TYÖTTÖMÄT TYÖNHAKIJAT			AL. 20	AL. 25	YLI 50	PIT.AIK.	PIT.AIK.	AV.
		IX/2015	IX/2014	YHT.	MIEHET	NAISET	VUOT.	VUOT.	VUOT.	TYÖTT.	SAIRAAAT	PT.
IISALMI	10371	15,1	12,8	1565	880	685	46	198	656	452	259	131
JUANKOSKI	2143	15,3	14,1	328	207	121	10	27	165	88	52	14
KAAVI	1219	15,7	14,8	191	115	76	..	14	102	56	35	8
KEITELE	1046	11,7	9,5	122	54	68	..	13	63	38	23	6
KIURUVESI	3625	13,5	13,2	490	250	240	18	81	200	147	88	9
KUOPIO	53077	13,0	11,5	6899	4021	2878	284	1184	2395	2002	1034	789
LAPINLAHTI	4421	13,8	13,2	608	368	240	18	80	279	164	82	32
LEPPÄVIRTA	4423	13,1	11,7	579	335	244	19	59	290	199	123	25
PIELAVESI	1778	11,9	11,9	211	116	95	5	16	123	61	34	23
RAUTALAMPI	1322	11,5	12,5	152	88	64	..	15	65	48	26	12
RAUTAVAARA	653	15,2	13,2	99	64	35	..	9	50	22	16	6
SIILINJÄRVI	10342	8,8	8,5	911	501	410	36	130	336	199	156	66
SONKAJÄRVI	1863	14,9	13,8	277	177	100	5	24	144	95	50	10
SUONENJOKI	3113	11,6	11,1	362	210	152	7	36	167	105	56	25
TERVO	695	12,1	10,1	84	47	37	..	11	42	29	14	8
TUUSNIEMI	1088	13,6	12,3	148	86	62	..	14	73	52	26	6
VARKAUS	9496	16,3	15,4	1544	883	661	64	206	725	500	252	122
VESANTO	867	11,5	12,7	100	54	46	..	8	45	32	15	5
VIEREMÄ	1723	11,2	10,8	193	119	74	..	11	104	64	34	12
YHTEENSÄ	113265	13,1	11,9	14863	8575	6288	539	2136	6024	4353	2375	1309

..=TIETOA EI OLE SAATU, SE ON LIIAN EPÄVARMA ESITETTÄVÄKSI/TAI SE ON SALASSAPITOSÄÄNNÖN ALAINEN

	Työvoima	Vamm.										
		Tyött.	Tyött.	Tyött.			Al. 20	Al. 25	Yli 50	pit.aik.	Pit.aik.	Av.
		IX/2015	IX/2014	Tyött.	miehet	naiset	vuot.	vuot.	vuot.	sairaat	tyött.	pt.
111 Ylä-Savo	24827	14,0	12,7	3466	1 964	1 502	99	423	1 569	570	1 021	223
112 Kuopio	63419	12,3	11,0	7810	4 522	3 288	320	1 314	2 731	1 190	2 201	855
113 Koillis-Savo	5103	15,0	13,8	766	472	294	20	64	390	129	218	34
114 Varkaus	13919	15,3	14,2	2123	1 218	905	83	265	1 015	375	699	147
115 Sisä-Savo	5997	11,6	11,5	698	399	299	17	70	319	111	214	50

TYÖTTÖMÄT TYÖNHAKIJAT KUUKAUDEN LOPUSSA

Lähde: Työnvälitystilasto: kuutio 1205 (k) (ml. Lomautetut)

	IX/2015	IX/2014	Muutos	
			(abs.)	(%)
11 JOHTAJAT, YLIMMÄT VIRKAMIEHET JA JÄRJ	39	39	0	0%
12 HALLINTOJOHTAJAT JA KAUPALLISET JOHTA	48	59	-11	-19%
13 TUOTANTOTOIMINNAN, YHTEISKUNNAN PERUSP	18	13	5	38%
14 HOTELLIN, RAVINTOLAN, KAUPAN, MUIDEN	4	2	2	100%
JOHTAJAT YHT	109	113	-4	-4%
21 LUONNONTIETEIDEN JA TEKNIIKAN ERITYIS	569	503	66	13%
22 TERVEYDENHUOLLON ERITYISASiantuntijat	45	46	-1	-2%
23 OPETTAJAT JA MUUT OPETUSALAN ERITYISA	322	274	48	18%
24 LIIKE-ELÄMÄN JA HALLINNON ERITYISASIA	203	198	5	3%
25 TIETO- JA VIESTINTÄTEKNOLOGIAN ERITYI	209	191	18	9%
26 LAINOPILLISET, SOS.-, KULTTUURIALAN E	221	237	-16	-7%
ERITYISASiantuntijat YHT	1569	1449	120	8%
31 LUONNONTIETEIDEN JA TEKNIIKAN ASiantu	392	364	28	8%
32 TERVEYDENHUOLLON ASiantuntijat	191	172	19	11%
33 LIIKE-ELÄMÄN JA HALLINNON ASiantuntij	430	410	20	5%
34 LAKIAVUSTAJAT, SOSIAALI- JA KULTTUURI	257	221	36	16%
35 INFORMAATIO-, TIETOLIIKENNETEKNOLOGIA	86	84	2	2%
ASiantuntijat YHT	1356	1251	105	8%
41 TOIMISTOTYÖNTEKIJÄT	449	456	-7	-2%
42 ASIAKASPALVELUTYÖNTEKIJÄT	160	144	16	11%
43 LASKENNAN JA VARASTOINNIN TOIMISTOTYÖ	76	69	7	10%
44 MUUT TOIMISTO- JA ASIAKASPALVELUTYÖNT	98	89	9	10%
TOIMISTO- JA ASIAKASPALVELUTYÖNTEKIJÄT YHT	783	758	25	3%
51 PALVELUTYÖNTEKIJÄT	710	609	101	17%
52 MYYJÄT, KAUPPIAAT YM.	883	808	75	9%
53 HOIVAPALVELUN JA TERVEYDENHUOLLON TYÖ	1099	986	113	11%
54 SUOJELU- JA VARTIOINTITYÖNTEKIJÄT ...	58	73	-15	-21%
PALVELU- JA MYYNTITYÖNTEKIJÄT YHT	2750	2476	274	11%
61 MAANVILJELIJÄT JA ELÄINTENKASVATTAJAT	378	343	35	10%
62 METSÄ- JA KALATALOUDEN TYÖNTEKIJÄT ..	122	125	-3	-2%
MAANVILJELIJÄT, METSÄTYÖNTEKIJÄT YM. YHT	500	468	32	7%
71 RAKENNUSTYÖNTEKIJÄT YM. (PL. SÄHKÖASE	1404	1193	211	18%
72 KONEPAJA- JA VALIMOTYÖNTEK., ASENTAJA	849	809	40	5%
73 KÄSITYÖTUOTEVALMIST., HIENOMEK., PAIN	62	59	3	5%
74 SÄHKÖ- JA ELEKTRONIIKKA-ALAN TYÖNTEKI	492	398	94	24%
75 ELINTARV.-, PUUTYÖ-, VAATETUS-, JALKINEA	446	435	11	3%
RAKENNUS-, KORJAUS- JA VALMISTUSTYÖNT. YHT	3253	2894	359	12%

			(abs.)	(%)
81 PROSESSITYÖNTEKIJÄT	417	413	4	1%
82 TEOLLISUUSTUOTTEIDEN KOKOONPANIJAT ..	115	109	6	6%
83 KULJETUSTYÖNTEKIJÄT	709	576	133	23%
PROSESSI- JA KULJETUSTYÖNTEKIJÄT YHT	1241	1098	143	13%
91 SIIVOOJAT, KOTIAPULAISET JA MUUT PUHD	433	407	26	6%
92 MAA-, METSÄ- JA KALATALOUDEN AVUSTAVA	22	17	5	29%
93 TEOLLISUUDEN JA RAKENTAMISEN AVUSTAVA	474	409	65	16%
94 AVUSTAVAT KEITTIÖ- JA RUOKATYÖNTEKIJÄ	204	200	4	2%
95 KATUMYYJÄT, KENGÄNKIILOTTAJAT YM. ..	0	0	0	
96 KATUJEN PUHTAANAPIDON JA JÄTEHUOLLON	126	130	-4	-3%
MUUT TYÖNTEKIJÄT YHT	1259	1163	96	8%
X0 YRITTÄJÄT	78	68	10	15%
X1 OPISKELIJAT	26	27	-1	-4%
X2 EI AMMATTIA	1419	1274	145	11%
X3 AMMATTIA VAIHTAVAT	393	426	-33	-8%
X4 VASTAVALMISTUNEET	112	69	43	62%
X5 VALMENNUKSET	0	0	0	
X6 KOULUTUKSET, MUU KUIN AMMATILLINEN ..	2	3	-1	-33%
X9 MÄÄRITTELEMÄTTÖMÄT JA POISTETUT LUOKA	11	10	1	10%
AMMATTEIHIN LUOKITTELEMATTOMAT RYHMÄT YHT	2041	1877	164	9%
YHTEENSÄ	14863	13548	1315	10%

Työllisyyskatsausta koskevia lisätietoja

Juha Kaipainen, strategiapäällikkö

029 502 6692

Yrittäjyys ja osaaminen-yksikkö

Jan Blomberg, yksikön päällikkö

029 502 6552

Työ- ja elinkeinotoimisto

Pohjois-Savon työ- ja elinkeinotoimisto

Pasi Patrikainen, johtaja

0295 026 752

Pohjois-Savon ELY-keskuksen toimintaa koskevia tietoja

Elinkeinot, työvoima ja osaaminen -vastuualue

Kari Virranta, ylijohdaja

029 502 6699

Jaana Hiltunen, viestintäpäällikkö

029 502 6651

NÄKYMIÄ | SYYSKUU | 2015

POHJOIS-SAVON TYÖLLISYYSKATSAUS

Pohjois-Savon elinkeino-, liikenne- ja ympäristökeskus

20.10.2015

www.ely-keskus.fi/pohjois-savo/julkaisut |