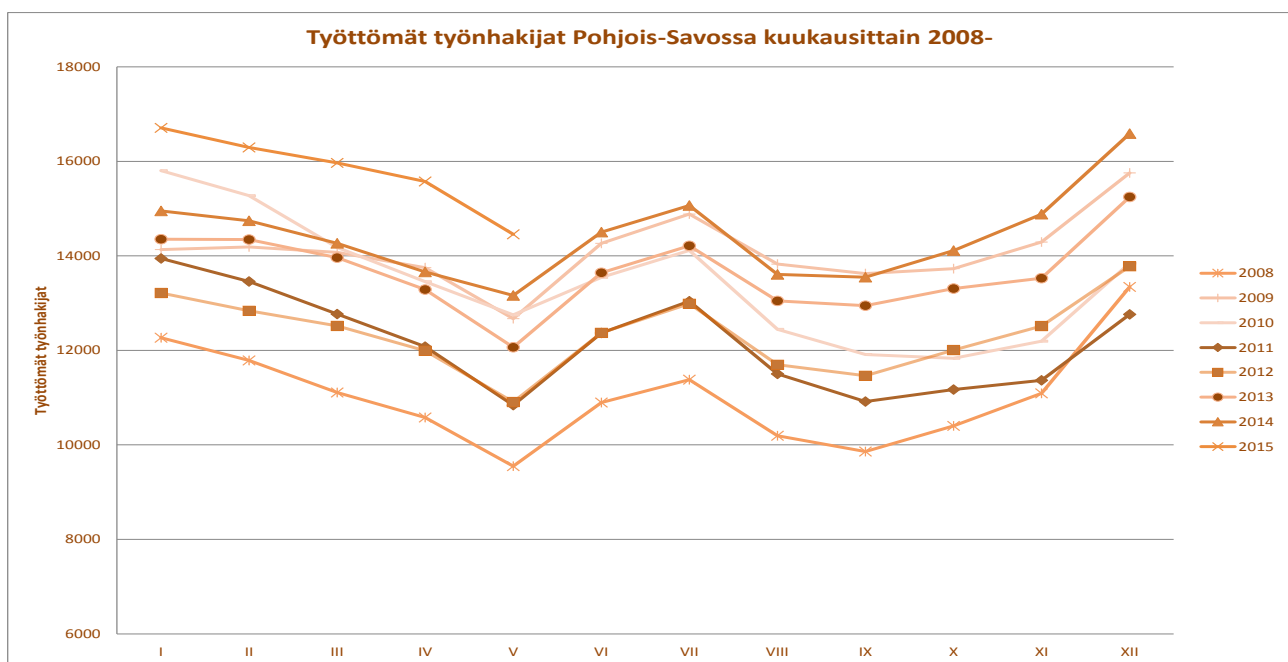




Pohjois-Savon työllisyyskatsaus 5/2015

Julkaisuvapaa keskiviikko 24.6.2015 klo 9.00



Palveluiden alenema nostaa työttömyyttä

Lomautukset viime kesää korkeammalla tasolla

Avoimien työpaikkojen määrässä merkkejä paremmasta

Työttömyysaste
12,8 %
(+ 1,2 %)

Työttömiä työnhakijoita oli toukokuun lopussa Pohjois-Savossa 9,8 % enemmän kuin vuotta aiemmin. Ilman lomautettuja työttömyys lisääntyi 8,1 %. Koko maan tasolla työttömyys kohosi vuodessa 9,1 %.

Työttömiä työnhakijoita oli Pohjois-Savossa toukokuun lopussa henkilökohtaisesti ilmoittautuneet lomautetut mukaan lukien 14 458 henkilöä. Ilman lomautettuja, työttömiä oli 13 128. Työttömyys lisääntyi edellisestä toukokuusta 1 296 henkilöllä. Työttömien määrä aleni huhtikuusta toukokuuhun lähes normaalin kausivaihtelun mukaisesti, -7,2 %.

Henkilökohtaisesti ilmoittautuneita lomautettuja oli toukokuun lopussa 1 330. Odotettavissa olevia uusia lomautuksia on tiedossa noin 60 henkilölle.

Ikäryhmittäin tarkasteltuna työttömyys väheni vain 15–19 -vuotiaiden ikäryhmässä. Vähiten työttömyys lisääntyi 45–49 -vuotiaiden ja yli 64-vuotiaiden ikäryhmässä. Pitkäaikaistyöttömyyden nousuvauhti on muun työttömyyden kasvua voimakkaampaa. Edellisvuoteen verrattuna kasvua oli 15,4 %.

Työvoiman kysyntä ja tarjonta

Työpaikkoja oli TE-toimistoissa avoimena toukokuun lopussa 1 537, 19,1 prosenttia enemmän kuin edellisvuonna. Uusia avoimia paikkoja oli tarjolla kuukauden aikana 1 652, lisäystä edellisen vuoden toukokuuhun oli + 2,5 prosenttia. Ammattiryhmittäin tarkasteltuna työttömyys lisääntyi kaikissa ryhmissä. Työttömyys lisääntyi varsinkin korkeammin koulutettujen ammattiryhmissä. Eniten asiantuntijoiden (+14 %), erityisasiantuntijoiden (+13 %) ja johtajien (+13 %) ammattiryhmissä.

Alueelliset erot

Työttömien työnhakijoiden määrä väheni neljässä kunnassa, eniten Keiteleellä (-9,1 %) ja Rautalammillä (-6,5 %). Muissa kunnissa työttömyys nousi, eniten Rautavaaralla (+20,3 %) ja Iisalnessa (+16,6 %). Korkein työttömien osuus työvoimasta on Rautavaaralla 17,2 % ja Varkaudessa 16,1 %. Matalimmat työttömyysasteet olivat Siilinjärvellä 8,4 % ja Tervossa 10,1 %. Iisalmen työttömyysaste oli 14,5 % ja Kuopion 12,5 %. Seutukunnittain tarkasteltuna alhaisin työttömyysaste oli Sisä-Savossa 11,2 %.

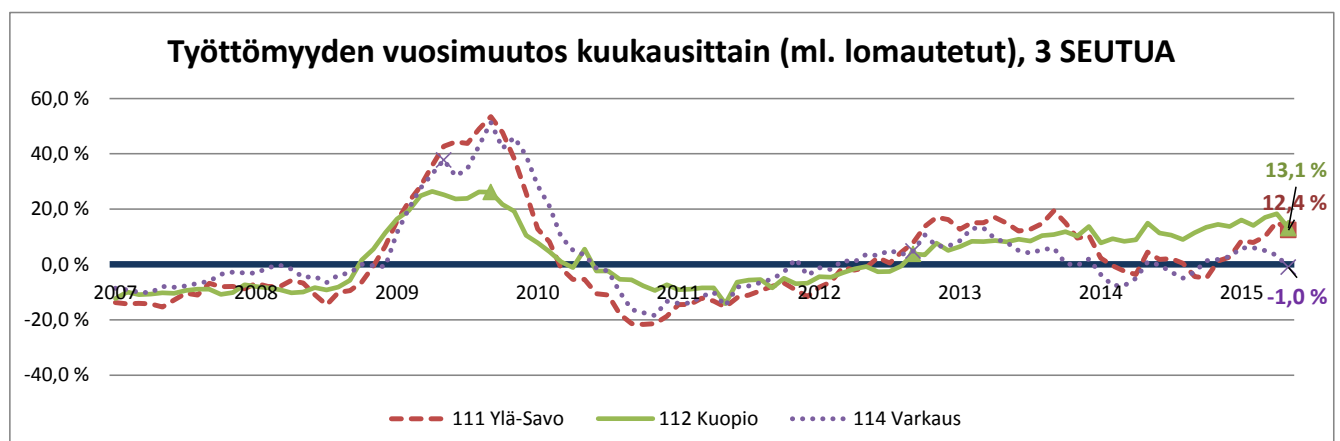
Työ- ja elinkeinohallinnon palvelut

Työpaikan avoimilta markkinoilta sai toukokuun aikana 2 407 työnhakijaa. Työvoimakoulutuksessa, työkokeilussa, palkkatukityössä, vuorottelupaikkaan sijoitettuina, kuntouttavassa työtoiminnassa ja omaehtoisessa opiskelussa oli kuukauden lopussa yhteensä 5 325 henkilöä, 1 048 vähemmän kuin vuotta aikaisemmin. Ns. aktivointiaste (palveluissa olevien osuus laajasta työttömyydestä) on nyt 27,0 prosenttia.

Näkymät

Kausiluontoinen työttömyys kääntyy nyt lievään kasvuun pariaksi kuukaudeksi. Työttömyys jäänee kesäkaudeksi hyvin selvästi menneitä vuosia korkeammalle tasolle. Lomautusten määrät ovat kesällä korkeimmillaan sitten vuoden 2009. Kokonaistyöttömyyden vuosikasvusta suurin osa, toukokuussa 80 %, johtuu palveluiden piirissä olevien määrän voimakkaasta alenemasta. Sama tilanne jatkuu ainakin syksyyn saakka.

*= Lomautusmenettely yhdenmukaistui 1.7.2013 alkaen. Jako henkilökohtaisesti lomautettuihin ja ryhmälomautettuihin poistui. Jatkossa kaikki lomautetut ilmoittautuvat itse työnhakijaksi TE-toimistoon. Siirtymäaikana myös ryhmälomautuksia on voimassa. Lisätietoja: <http://www.tem.fi/tyo/tyonvalitystilasto>



TAULU 1 TYÖLLISYYSTILANNE 2015 TOUKOKUUN LOPUSSA (I) JA
TOIMISTOJEN TOIMINTA TOUKOKUUN AIKANA (II)
ELY-KESKUS: 09 POHJOIS-SAVO

MUUTOS				
I TILANNE KUUKAUDEN LOPUSSA	touko.15	touko.14	LKM.	%
A. TYÖNHAKIJAT				
1. Työttömät työnhakijat	14458	13162	1296	9,8
joista kokoaikaisesti lomautetut	1330	1018	312	30,6
2. Lyhennetyllä työviikolla	262	227	35	15,4
3. Työssä olevat yhteensä	7678	6904	774	11,2
joista yleisillä työmarkkinoilla	6530	4872	1658	34,0
joista työllistettynä	1148	2032	-884	-43,5
4. Työvoiman ulkopuolella	6102	5424	678	12,5
joista työllistymistä edist.palvelussa	1434	1411	23	1,6
joista koulutuksessa	2407	2022	385	19,0
5. Työttömyyseläkettä saavat	14	549	-535	-97,4
1-5 Kaikki työnhakijat yhteensä	28514	26266	2248	8,6
B TYÖVOIMAN KYSYNTÄ				
1. Avoimet työpaikat yhteensä	1537	1290	247	19,1
joista yli kuukauden avoinna olleet	541	400	141	35,3
joista yli 2 kuukautta avoinna olleet	273	219	54	24,7
C PALVELUISSA				
1. Valtiolle työllistetyt	25	36	-11	-30,6
2. Kuntiin työllistetyt	245	463	-218	-47,1
3. Yksityiselle sektorille työllistetyt	860	1657	-797	-48,1
1-3 Työllistetyt yhteensä	1130	2156	-1026	-47,6
4. Työvoimakoulutuksessa	977	1295	-318	-24,6
5. Valmennuksessa	177	138	39	28,3
6. Työ-/koulutuskokeilussa	584	686	-102	-14,9
7. Vuorotteluvapaasijaisena	391	432	-41	-9,5
8. Kuntouttavassa työtoiminnassa	872	719	153	21,3
9. Omaehtoisessa opiskelussa	1194	947	247	26,1
1-9 Palveluissa yhteensä	5325	6373	-1048	-16,4
D. TYÖTTÖMYYDEN RAKENNE				
1. Työttömät naiset	5925	5395	530	9,8
2. Työttömät miehet	8533	7767	766	9,9
3. Alle 25-vuotiaat työttömät	1879	1773	106	6,0
4. Yli 50-vuotiaat työttömät	5854	5435	419	7,7
5. Pitkäaikaistyöttömät	4288	3717	571	15,4
E. TOIMEENTULOTURVA				
1. Työttömiä työttömyyskassojen jäseniä	6747	5923	824	13,9
II. TOIMINTA KUUKAUDEN AIKANA				
1. Työttömät työnhakijat	17398	15787	1611	10,2
2. Muut työnhakijat	12583	11917	666	5,6
1-2 Työnhakijat yhteensä	29981	27704	2277	8,2
3. Kuukauden kaikki työpaikat	3531	3169	362	11,4
Kuukauden uudet työpaikat	1652	1611	41	2,5
Täyttyneet työpaikat	1073	700	373	53,3
joista toimiston hakijalla täytt.	259	614	-355	-57,8
4. Alkaneet työttömyysjaksot	3049	3098	-49	-1,6
5. Päättyneet työttömyysjaksot	3633	3377	256	7,6
6. Uudet työllistämiset	113	414	-301	-72,7
7. Aloittanut työvoimakoulutuksen	34	34	0	0

TAULU 1. LASKENTAPÄIVÄN AVOIMET TYÖPAIKAT, TYÖTTÖMÄT TYÖNHAKIJAT JA MUUT TYÖNHAKIJAT
ELY-KESKUS(K): 09 POHJOIS-SAVO

	TOUKOK. 2015	HUHTIK. 2015	MUUTOS	2015 TOUKOK./ 2015 HUHTIK.	TOUKOK. 2014	MUUTOS	2015 TOUKOK./ 2014 TOUKOK.
				%			%
AVOIMET TYÖPAIKAT	1537	1807	-270	-14,9	1290	247	19,1
KAIKKI TYÖNHAKIJAT	28514	28760	-246	-0,9	26266	2248	8,6
KAIKKI TYÖTTÖMÄT TYÖNHAKIJAT	14458	15573	-1115	-7,2	13162	1296	9,8
TYÖTT.TYÖNHAKI. OSUUS TYÖVOIM.%	12,8	13,7			11,6		
TYÖTTÖMÄT NAISET	5925	6037	-112	-1,9	5395	530	9,8
TYÖTTÖMÄT MIEHET	8533	9536	-1003	-10,5	7767	766	9,9
ALLE 25-VUOTIAAT	1879	2062	-183	-8,9	1773	106	6,0
ALLE 20-VUOTIAAT	289	311	-22	-7,1	447	-158	-35,3
YLI 50-VUOTIAAT	5854	6315	-461	-7,3	5435	419	7,7
PITKÄAIKAISTYÖTTÖMÄT	4288	4252	36	0,8	3717	571	15,4
VAMM./PITKÄAIK.SAIR.TYÖTTÖMÄT	2408	2477	-69	-2,8	2333	75	3,2
ULKOMAALAISET TYÖTTÖMÄT	646	644	2	0,3	573	73	12,7
TYÖTTÖMÄT KASSOJEN JÄSENET	6747	7587	-840	-11,1	5923	824	13,9
TYÖTTÖMÄT ILMAN LOMAUTETTUJA	13128	13772	-644	-4,7	12144	984	8,1
LOMAUTETUT	1330	1801	-471	-26,2	1018	312	30,6
LYHENNETYLLÄ TYÖVIKOLLA	262	272	-10	-3,7	227	35	15,4
TYÖSSÄ OLEVAT TYÖNH. PL.PALVEL.	6530	5829	701	12,0	4872	1658	34,0
TYÖTTÖMYSELÄKKEELLÄ	14	14	0	0,0	549	-535	-97,4
TYÖLLISTYMISTÄ EDIST. PALVELUSSA	1434	1446	-12	-0,8	1411	23	1,6
TYÖLLISTETYT	1130	1193	-63	-5,3	2156	-1026	-47,6
TYÖVOIMAKOULUTUKSESSA	977	1034	-57	-5,5	1295	-318	-24,6

KOKO MAA(K)

	TOUKOK. 2015	HUHTIK. 2015	MUUTOS	2015 TOUKOK./ 2015 HUHTIK.	TOUKOK. 2014	MUUTOS	2015 TOUKOK./ 2014 TOUKOK.
				%			%
AVOIMET TYÖPAIKAT	36919	42821	-5902	-13,8	32225	4694	14,6
KAIKKI TYÖNHAKIJAT	612177	610603	1574	0,3	556648	55529	10,0
KAIKKI TYÖTTÖMÄT TYÖNHAKIJAT	329602	338585	-8983	-2,7	302243	27359	9,1
TYÖTT.TYÖNHAKI. OSUUS TYÖVOIM.%	12,5	12,9			11,5		
TYÖTTÖMÄT NAISET	142647	141842	805	0,6	129599	13048	10,1
TYÖTTÖMÄT MIEHET	186955	196743	-9788	-5,0	172644	14311	8,3
ALLE 25-VUOTIAAT	40070	42395	-2325	-5,5	37833	2237	5,9
ALLE 20-VUOTIAAT	6583	6969	-386	-5,5	7058	-475	-6,7
YLI 50-VUOTIAAT	123623	126794	-3171	-2,5	113779	9844	8,7
PITKÄAIKAISTYÖTTÖMÄT	105499	104169	1330	1,3	87155	18344	21,0
VAMM./PITKÄAIK.SAIR.TYÖTTÖMÄT	40981	41465	-484	-1,2	40031	950	2,4
ULKOMAALAISET TYÖTTÖMÄT	32431	31184	1247	4,0	28944	3487	12,0
TYÖTTÖMÄT KASSOJEN JÄSENET	144880	152973	-8093	-5,3	131970	12910	9,8
TYÖTTÖMÄT ILMAN LOMAUTETTUJA	306122	310541	-4419	-1,4	280863	25259	9,0
LOMAUTETUT	23480	28044	-4564	-16,3	21380	2100	9,8
LYHENNETYLLÄ TYÖVIKOLLA	8933	9306	-373	-4,0	7773	1160	14,9
TYÖSSÄ OLEVAT TYÖNH. PL.PALVEL.	123432	113616	9816	8,6	95058	28374	29,8
TYÖTTÖMYSELÄKKEELLÄ	74	109	-35	-32,1	8859	-8785	-99,2
TYÖLLISTYMISTÄ EDIST. PALVELUSSA	32246	33004	-758	-2,3	27781	4465	16,1
TYÖLLISTETYT	32259	32737	-478	-1,5	39860	-7601	-19,1
TYÖVOIMAKOULUTUKSESSA	23376	25067	-1691	-6,7	27404	-4028	-14,7

TK14A TYÖNVÄLITYSTILASTO, TILANNEKATSAUS 29.05.2015

TAULU 14A. TYÖTTÖMÄT TYÖNHAKIJAT JA AVOIMET TYÖPAIKAT KUNNITTAIN
ELY-KESKUS: 09 POHJOIS-SAVO

KUNTA	TYÖVOIMA	TYÖTT. V/2015	TYÖTT. V/2014	TYÖTTÖMÄT YHT.	TYÖNHAKIJAT		AL.20 VUOT.	AL.25 VUOT.	YLI 50 VUOT.	VAMM.		AV. PT.
					MIEHET	NAISET				PIT.AIK. TYÖTT.	PIT.AIK. SAIRAAT	
IISALMI	10371	14,5	12,1	1506	897	609	26	180	661	404	269	173
JUANKOSKI	2143	15,0	13,7	322	213	109	8	32	162	84	42	11
KAABI	1219	14,4	12,6	176	111	65	..	19	91	47	29	6
KEITELE	1046	11,0	12,0	115	61	54	61	46	24	10
KIURUVESI	3625	14,0	12,6	509	273	236	7	60	212	145	85	21
KUOPIO	53077	12,5	11,1	6661	3872	2789	147	1036	2314	1980	1043	948
LAPINLAHTI	4421	13,1	11,4	578	374	204	8	51	262	176	84	30
LEPPÄVIRTA	4423	13,2	12,3	585	350	235	5	52	296	198	128	24
PIELAVESI	1778	12,5	11,0	222	137	85	..	17	121	65	39	12
RAUTALAMPI	1322	10,7	11,4	142	93	49	..	9	69	55	24	17
RAUTAVAARA	653	17,2	13,7	112	79	33	..	15	54	23	19	2
SIILINJÄRVI	10342	8,4	7,9	870	487	383	27	115	326	197	172	55
SONKAJÄRVI	1863	14,7	14,4	274	182	92	..	18	146	89	50	5
SUONENJOKI	3113	11,3	10,9	353	211	142	..	34	153	99	56	33
TERVO	695	10,1	9,7	70	44	26	0	5	41	27	13	2
TUUSNIEMI	1088	12,3	11,0	134	81	53	..	12	63	50	28	2
VARKAUS	9496	16,1	16,3	1528	897	631	35	199	679	498	248	160
VESANTO	867	12,5	12,9	108	56	52	..	8	45	41	15	3
VIEREMÄ	1723	11,2	10,9	193	115	78	..	13	98	64	40	23
YHTEENSÄ	113265	12,8	11,6	14458	8533	5925	289	1879	5854	4288	2408	1537

	Työvoima	Tyött.		Työttömät työnhakijat		Al.20 vuot.	Al.25 vuot.	Yli 50 vuot.	Vamm.		Av. pt.	
		V/2015	V/2014	Työttömät	miehet				naiset	pit.aik. sairaat		Pit.aik. tyött.
111 Ylä-Savo	24827	13,7	12,0	3397	2039	1358	51	343	1561	591	989	274
112 Kuopio	63419	11,9	10,6	7531	4359	3172	174	1151	2640	1215	2177	1003
113 Koillis-Savo	5103	14,6	12,9	744	484	260	16	78	370	118	204	21
114 Varkaus	13919	15,2	15,0	2113	1247	866	40	251	975	376	696	184
115 Sisä-Savo	5997	11,2	11,2	673	404	269	8	56	308	108	222	55

TYÖTTÖMÄT TYÖNHAKIJAT KUUKAUDEN LOPUSSA

Lähde: Työnvälitystilasto: kuutio 1205 (k) (ml. Lomautetut)

	V/2015	V/2014	Muutos	
			(abs.)	(%)
11 JOHTAJAT, YLIMMÄT VIRKAMIEHET JA JÄRJ	46	37	9	24%
12 HALLINTOJOHTAJAT JA KAUPALLISET JOHTA	50	54	-4	-7%
13 TUOTANTOTOIMINNAN, YHTEISKUNNAN PERUSP	15	8	7	88%
14 HOTELLIN, RAVINTOLAN, KAUPAN, MUIDEN	2	1	1	100%
JOHTAJAT YHT	113	100	13	13%
21 LUONNONTIETEIDEN JA TEKNIIKAN ERITYIS	546	487	59	12%
22 TERVEYDENHUOLLON ERITYISASiantuntijat	44	34	10	29%
23 OPETTAJAT JA MUUT OPETUSALAN ERITYISA	335	283	52	18%
24 LIIKE-ELÄMÄN JA HALLINNON ERITYISASIA	201	178	23	13%
25 TIETO- JA VIESTINTÄTEKNOLOGIAN ERITYI	221	198	23	12%
26 LAINOPILLISET, SOS.-, KULTTUURIALAN E	232	222	10	5%
ERITYISASiantuntijat YHT	1579	1402	177	13%
31 LUONNONTIETEIDEN JA TEKNIIKAN ASiantu	363	368	-5	-1%
32 TERVEYDENHUOLLON ASiantuntijat	160	128	32	25%
33 LIIKE-ELÄMÄN JA HALLINNON ASiantuntij	464	391	73	19%
34 LAKIAVUSTAJAT, SOSIAALI- JA KULTTUURI	252	203	49	24%
35 INFORMAATIO-, TIETOLIIKENNETEKNOLOGIA	86	72	14	19%
ASiantuntijat YHT	1325	1162	163	14%
41 TOIMISTOTYÖNTEKIJÄT	452	440	12	3%
42 ASIAKASPALVELUTYÖNTEKIJÄT	140	136	4	3%
43 LASKENNAN JA VARASTOINNIN TOIMISTOTYÖ	88	68	20	29%
44 MUUT TOIMISTO- JA ASIAKASPALVELUTYÖNT	102	84	18	21%
TOIMISTO- JA ASIAKASPALVELUTYÖNTEKIJÄT YHT	782	728	54	7%
51 PALVELUTYÖNTEKIJÄT	637	546	91	17%
52 MYYJÄT, KAUPPIAAT YM.	810	750	60	8%
53 HOIVAPALVELUN JA TERVEYDENHUOLLON TYÖ	928	840	88	10%
54 SUOJELU- JA VARTIOINTITYÖNTEKIJÄT ...	67	70	-3	-4%
PALVELU- JA MYYNTITYÖNTEKIJÄT YHT	2442	2206	236	11%
61 MAANVILJELIJÄT JA ELÄINTENKASVATTAJAT	330	329	1	0%
62 METSÄ- JA KALATALOUDEN TYÖNTEKIJÄT ..	132	115	17	15%
MAANVILJELIJÄT, METSÄTYÖNTEKIJÄT YM. YHT	462	444	18	4%
71 RAKENNUSTYÖNTEKIJÄT YM. (PL. SÄHKÖASE	1467	1210	257	21%
72 KONEPAJA- JA VALIMOTYÖNTEK., ASENTAJA	808	809	-1	0%
73 KÄSITYÖTUOTEVALMIST., HIENOMEK., PAIN	63	63	0	0%
74 SÄHKÖ- JA ELEKTRONIIKKA-ALAN TYÖNTEKI	483	417	66	16%
75 ELINTARV.-, PUUTYÖ-, VAATETUS-, JALKINEA	447	426	21	5%
RAKENNUS-, KORJAUS- JA VALMISTUSTYÖNT. YHT	3268	2925	343	12%

			(abs.)	(%)
81 PROSESSITYÖNTEKIJÄT	403	406	-3	-1%
82 TEOLLISUUSTUOTTEIDEN KOKOONPANIJAT ..	117	114	3	3%
83 KULJETUSTYÖNTEKIJÄT	738	630	108	17%
PROSESSI- JA KULJETUSTYÖNTEKIJÄT YHT	1258	1150	108	9%
91 SIIVOOJAT, KOTIAPULAISET JA MUUT PUHD	442	392	50	13%
92 MAA-, METSÄ- JA KALATALOUDEN AVUSTAVA	26	15	11	73%
93 TEOLLISUUDEN JA RAKENTAMISEN AVUSTAVA	456	438	18	4%
94 AVUSTAVAT KEITTIÖ- JA RUOKATYÖNTEKIJÄ	202	179	23	13%
95 KATUMYYJÄT, KENGÄNKIILLOTTAJAT YM. ..	0	0	0	
96 KATUJEN PUHTAANAPIDON JA JÄTEHUOLLON	129	131	-2	-2%
MUUT TYÖNTEKIJÄT YHT	1255	1155	100	9%
X0 YRITTÄJÄT	77	74	3	4%
X1 OPISKELIJAT	26	22	4	18%
X2 EI AMMATTIA	1407	1314	93	7%
X3 AMMATTIA VAIHTAVAT	405	421	-16	-4%
X4 VASTAVALMISTUNEET	49	39	10	26%
X5 VALMENNUKSET	0	0	0	
X6 KOULUTUKSET, MUU KUIN AMMATILLINEN ..	0	1	-1	-100%
X9 MÄÄRITTELEMÄTTÖMÄT JA POISTETUT LUOKA	8	18	-10	-56%
AMMATTEIHIN LUOKITTELEMATTOMAT RYHMÄT YHT	1972	1889	83	4%
YHTEENSÄ	14458	13162	1296	10%

Työllisyyskatsausta koskevia lisätietoja

Juha Kaipainen, strategiapäällikkö

029 502 6692

Yrittäjyys ja osaaminen-yksikkö

Jan Blomberg, yksikön päällikkö

029 502 6552

Työ- ja elinkeinotoimisto

Pohjois-Savon työ- ja elinkeinotoimisto

Pasi Patrikainen, johtaja

0295 026 752

Pohjois-Savon ELY-keskuksen toimintaa koskevia tietoja

Elinkeinot, työvoima ja osaaminen -vastuualue

Kari Virranta, ylijohtaja

029 502 6699

Jaana Hiltunen, viestintäpäällikkö

029 502 6651

NÄKYMIÄ | TOUKOKUU | 2015

POHJOIS-SAVON TYÖLLISYYSKATSAUS

Pohjois-Savon elinkeino-, liikenne- ja ympäristökeskus

24.6.2015

www.ely-keskus.fi/pohjois-savo/julkaisut |