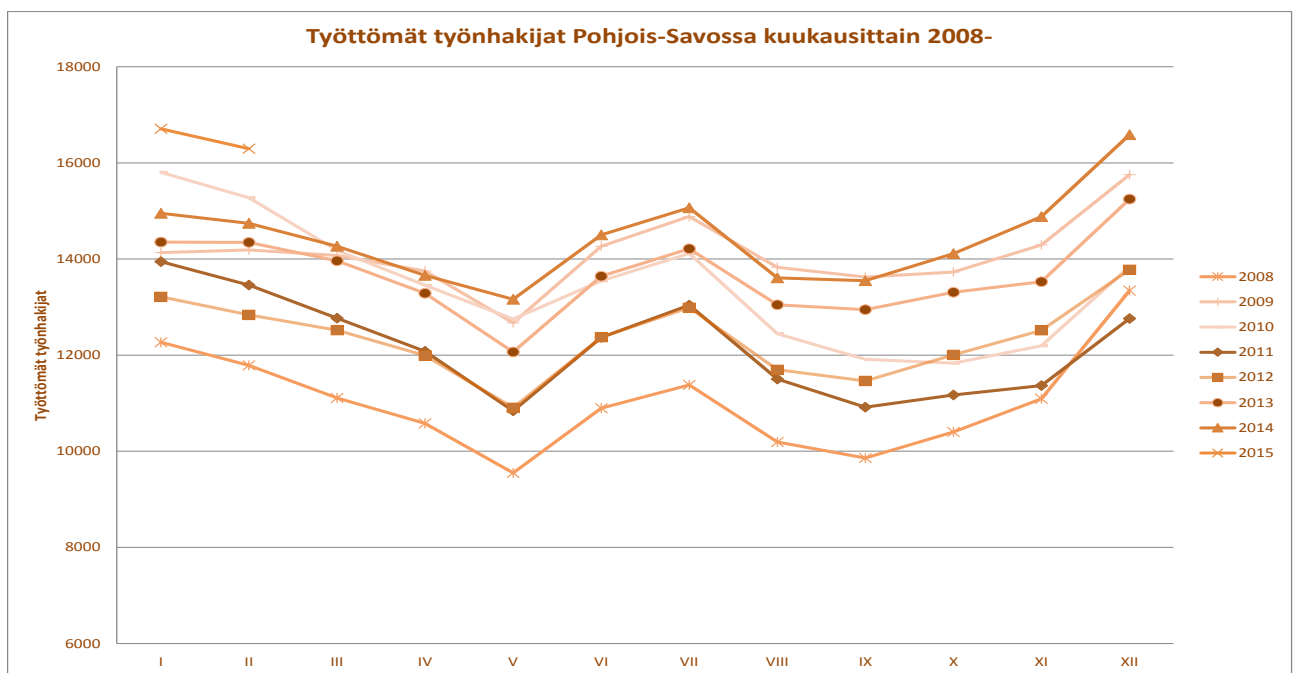




Pohjois-Savon työllisyyskatsaus 2/2015

Julkaisuvapaa tiistai 24.3.2015 klo 9.00



Avointen työpaikkojen tarjonta kasvussa

Työttömyyden nousu maan keskitasoa

Korkeakoulutettujen työttömyys tuplaantunut 10 vuodessa

Työttömyysaste
14,4 %
(+ 1,4 %)

Työttömiä työnhakijoita oli helmikuun lopussa Pohjois-Savossa 10,5 % enemmän kuin vuotta aiemmin. Ilman lomautettuja työttömyys lisääntyi 11,2 %. Koko maan tasolla työttömyys kohosi vuodessa 9,7 %.

Työttömiä työnhakijoita oli Pohjois-Savossa helmikuun lopussa henkilökohtaisesti ilmoittautuneet lomautetut mukaan lukien 16 297 henkilöä. Ilman lomautettuja, työttömiä oli 14 202. Työttömyys lisääntyi edellisestä tammikuusta 1 554 henkilöllä. Työttömien määrä aleni tammikuusta helmikuuhun hiukan viime vuosia ripeämmin, -2,5 %.

Henkilökohtaisesti ilmoittautuneita lomautettuja oli helmikuun lopussa 2 095. Odotettavissa olevia uusia lomautuksia on tiedossa 139.

Ikäryhmittäin tarkasteltuna työttömyys lisääntyi kaikissa ikäryhmissä. Vähiten työttömyys lisääntyi 15–19-vuotiaiden ja yli 64-vuotiaiden ikäryhmässä. Pitkäaikaistyöttömyyden nousuvauhti jatkuu yli 10 prosentin tasolla. Edellisvuoteen verrattuna kasvua oli 12,3 %.

Työvoiman kysyntä ja tarjonta

Työpaikkoja oli TE-toimistoissa avoinna helmikuun lopussa 2232, 7,8 prosenttia enemmän kuin edellisvuonna. Uusia avoimia paikkoja oli tarjolla kuukauden aikana 2 432, lisäystä edellisen vuoden helmikuuhun oli 15,9 prosenttia. Mm. hitsaajien paikkoja oli tarjolla selvästi edellisvuotta enemmän. Ammattiryhmittäin tarkasteltuna työttömyys lisääntyi kaikissa ryhmissä. Työttömyys lisääntyi eniten erityisasiantuntijat (+23 %) ja palvelu- ja myyntityöntekijät (+20 %) ammattiryhmissä.

Alueelliset erot

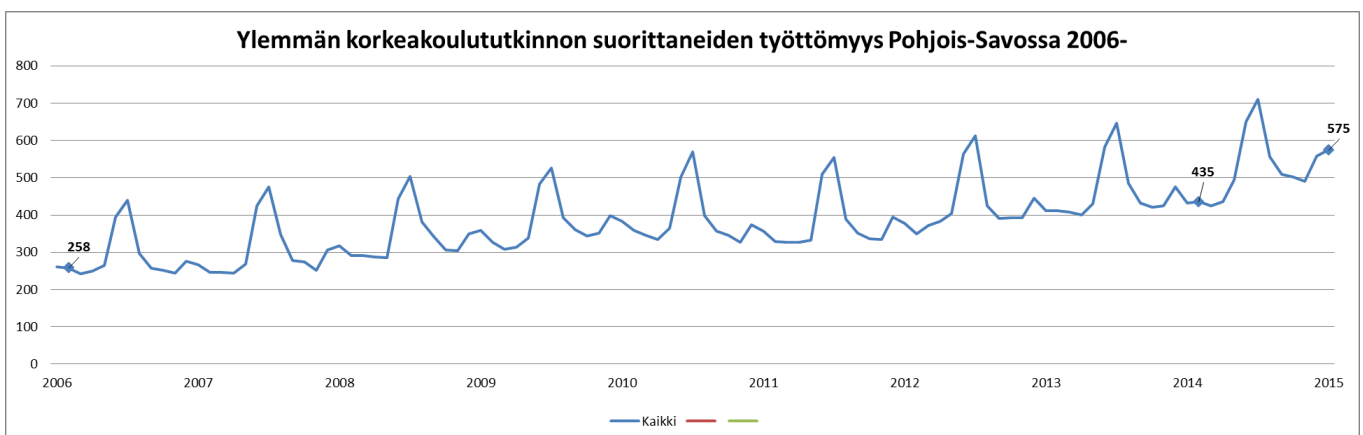
Työttömien työnhakijoiden määrä väheni kolmessa kunnassa, eniten Keiteleellä (-20,3 %), Sonkajärvellä (-3,2 %) ja Tervossa (-1,6 %). Työttömyys nousi 16 kunnassa, eniten Suonenjoella (+14,7 %) sekä Siilinjärvellä (+12,9 %) ja Rautavaaralla (+12,9 %). Korkein työttömien osuus työvoimasta on Varkaudessa sekä Sonkajärvellä (19,0 %). Matalimmat työttömyysasteet olivat Siilinjärvellä 10,1 % ja Tervossa 12,2 %. Lisälmen työttömyysaste oli 16,1 % ja Kuopion 13,5 %. Seutukunnittain tarkasteltuna alhaisin työttömyysaste oli Kuopiossa 12,9 %.

Työ- ja elinkeinohallinnon palvelut

Työpaikan avoimilta markkinoilta sai helmikuun aikana 1 394 työnhakijaa. Työvoimakoulutuksessa, työkokeilussa, palkkatukityössä, vuorottelupaikkaan sijoitettuina, kuntouttavassa työtoiminnassa ja omaehtoisessa opiskelussa oli kuukauden lopussa yhteensä 5 367 henkilöä, 833 vähemmän kuin vuotta aikaisemmin. Ns. aktivointiaste (palveluissa olevien osuus laajasta työttömyydestä) on nyt 24,8 prosenttia

Näkymät

Kausiluontoinen työttömyys on kääntynyt laskuun ja alenema jatkuu aina toukokuulle saakka. Edelliseen vuoteen verrattuna työttömyyden nousu jatkunee nykyisellä tasolla. Lomautusten määrä on jäämässä kevään ajaksi huomattavasti normaalia korkeammalle tasolle. Palveluissa olevien määrän alenemisen vuoksi työttömyyden nousu näkyy nyt todellisen työllisyystilanteen muutosta korostuneemmin.



*= Lomautusmenettely yhdenmukaistui 1.7.2013 alkaen. Jako henkilökohtaisesti lomautettuihin ja ryhmälomautettuihin poistui. Jatkossa kaikki lomautetut ilmoittautuvat itse työnhakijaksi TE-toimistoon. Siirtymäaikana myös ryhmälomautuksia on voimassa. Lisätietoja: <http://www.tem.fi/tyo/tyonvalitystilasto>

TAULU 1 TYÖLLISYYSTILANNE 2015 HELMIKUUN LOPUSSA (I) JA

TOIMISTOJEN TOIMINTA HELMIKUUN AIKANA (II)

ELY-KESKUS: 09 POHJOIS-SAVO

MUUTOS

| I TILANNE KUUKAUDEN LOPUSSA | helmi.15 | helmi.14 | LKM. | % |
|---|----------|----------|------|-------|
| A. TYÖNHAKIJAT | | | | |
| 1. Työttömät työnhakijat | 16297 | 14743 | 1554 | 10,5 |
| joista kokoaikaisesti lomautetut | 2095 | 1976 | 119 | 6,0 |
| 2. Lyhennetyllä työviikolla | 344 | 214 | 130 | 60,7 |
| 3. Työssä olevat yhteensä | 6480 | 5864 | 616 | 10,5 |
| joista yleisillä työmarkkinoilla | 5272 | 4126 | 1146 | 27,8 |
| joista työllistettynä | 1208 | 1738 | -530 | -30,5 |
| 4. Työvoiman ulkopuolella | 5751 | 5241 | 510 | 9,7 |
| joista työllistymistä edist.palvelussa | 1383 | 1426 | -43 | -3,0 |
| joista koulutuksessa | 2267 | 1963 | 304 | 15,5 |
| 5. Työttömyyseläkettä saavat | 523 | 560 | -37 | -6,6 |
| 1-5 Kaikki työnhakijat yhteensä | 29395 | 26622 | 2773 | 10,4 |
| B TYÖVOIMAN KYSYNTÄ | | | | |
| 1. Avoimet työpaikat yhteensä | 2232 | 2071 | 161 | 7,8 |
| joista yli kuukauden avoinna olleet | 446 | 490 | -44 | -9,0 |
| joista yli 2 kuukautta avoinna olleet | 125 | 147 | -22 | -15,0 |
| C PALVELUISSA | | | | |
| 1. Valtiolle työllistetyt | 19 | 33 | -14 | -42,4 |
| 2. Kuntiin työllistetyt | 216 | 378 | -162 | -42,9 |
| 3. Yksityiselle sektorille työllistetyt | 1022 | 1461 | -439 | -30,0 |
| 1-3 Työllistetyt yhteensä | 1257 | 1872 | -615 | -32,9 |
| 4. Työvoimakoulutuksessa | 1041 | 1382 | -341 | -24,7 |
| 5. Valmennuksessa | 172 | 199 | -27 | -13,6 |
| 6. Työ-/koulutuskokeilussa | 537 | 763 | -226 | -29,6 |
| 7. Vuorotteluvapaasijaisena | 307 | 314 | -7 | -2,2 |
| 8. Kuntouttavassa työtoiminnassa | 796 | 631 | 165 | 26,1 |
| 9. Omaehtoisessa opiskelussa | 1257 | 1039 | 218 | 21,0 |
| 1-9 Palveluissa yhteensä | 5367 | 6200 | -833 | -13,4 |
| D. TYÖTTÖMYYDEN RAKENNE | | | | |
| 1. Työttömät naiset | 6272 | 5479 | 793 | 14,5 |
| 2. Työttömät miehet | 10025 | 9264 | 761 | 8,2 |
| 3. Alle 25-vuotiaat työttömät | 2144 | 1802 | 342 | 19,0 |
| 4. Yli 50-vuotiaat työttömät | 6527 | 6016 | 511 | 8,5 |
| 5. Pitkäaikaistyöttömät | 4233 | 3769 | 464 | 12,3 |
| E. TOIMEENTULOTURVA | | | | |
| 1. Työttömiä työttömyyskassojen jäseniä | 8209 | 7434 | 775 | 10,4 |
| II. TOIMINTA KUUKAUDEN AIKANA | | | | |
| 1. Työttömät työnhakijat | 18191 | 16592 | 1599 | 9,6 |
| 2. Muut työnhakijat | 12227 | 11079 | 1148 | 10,4 |
| 1-2 Työnhakijat yhteensä | 30418 | 27671 | 2747 | 9,9 |
| 3. Kuukauden kaikki työpaikat | 3644 | 3508 | 136 | 3,9 |
| Kuukauden uudet työpaikat | 2432 | 2099 | 333 | 15,9 |
| Täyttyneet työpaikat | 1508 | 1436 | 72 | 5,0 |
| joista toimiston hakijalla täytt. | 444 | 290 | 154 | 53,1 |
| 4. Alkaneet työttömyysjaksot | 2619 | 2605 | 14 | 0,5 |
| 5. Päättyneet työttömyysjaksot | 2825 | 2784 | 41 | 1,5 |
| 6. Uudet työllistämiset | 176 | 257 | -81 | -31,5 |
| 7. Aloittanut työvoimakoulutuksen | 144 | 150 | -6 | -4,0 |

TAULU 1. LASKENTAPÄIVÄN AVOIMET TYÖPAIKAT, TYÖTTÖMÄT TYÖNHAKIJAT JA MUUT TYÖNHAKIJAT
ELY-KESKUS(K): 09 POHJOIS-SAVO

| | HELMIK. 2015 | TAMMIK. 2015 | MUUTOS | 2015 HELMIK./ 2015 TAMMIK. % | HELMIK. 2014 | MUUTOS | 2015 HELMIK./ 2014 HELMIK. % |
|----------------------------------|-----------------|-----------------|--------|------------------------------------|-----------------|--------|------------------------------------|
| AVOIMET TYÖPAIKAT | 2232 | 1255 | 977 | 77,8 | 2071 | 161 | 7,8 |
| KAIKKI TYÖNHAKIJAT | 29395 | 29464 | -69 | -0,2 | 26622 | 2773 | 10,4 |
| KAIKKI TYÖTTÖMÄT TYÖNHAKIJAT | 16297 | 16708 | -411 | -2,5 | 14743 | 1554 | 10,5 |
| TYÖTT.TYÖNHAKI. OSUUS TYÖVOIM.% | 14,4 | 14,8 | | | 13,0 | | |
| TYÖTTÖMÄT NAISET | 6272 | 6447 | -175 | -2,7 | 5479 | 793 | 14,5 |
| TYÖTTÖMÄT MIEHET | 10025 | 10261 | -236 | -2,3 | 9264 | 761 | 8,2 |
| ALLE 25-VUOTIAAT | 2144 | 2217 | -73 | -3,3 | 1802 | 342 | 19,0 |
| ALLE 20-VUOTIAAT | 336 | 360 | -24 | -6,7 | 297 | 39 | 13,1 |
| YLI 50-VUOTIAAT | 6527 | 6626 | -99 | -1,5 | 6016 | 511 | 8,5 |
| PITKÄAIKAISTYÖTTÖMÄT | 4233 | 4238 | -5 | -0,1 | 3769 | 464 | 12,3 |
| VAMM./PITKÄAIK.SAIR.TYÖTTÖMÄT | 2519 | 2566 | -47 | -1,8 | 2502 | 17 | 0,7 |
| ULKOMAALAISET TYÖTTÖMÄT | 650 | 671 | -21 | -3,1 | 511 | 139 | 27,2 |
| TYÖTTÖMÄT KASSOJEN JÄSENET | 8209 | 8455 | -246 | -2,9 | 7434 | 775 | 10,4 |
| TYÖTTÖMÄT ILMAN LOMAUTETTUJA | 14202 | 14471 | -269 | -1,9 | 12767 | 1435 | 11,2 |
| LOMAUTETUT | 2095 | 2237 | -142 | -6,3 | 1976 | 119 | 6,0 |
| LYHENNETYLLÄ TYÖVIKOLLA | 344 | 339 | 5 | 1,5 | 214 | 130 | 60,7 |
| TYÖSSÄ OLEVAT TYÖNH. PL.PALVEL. | 5272 | 4990 | 282 | 5,7 | 4126 | 1146 | 27,8 |
| TYÖTTÖMYSELÄKKEELLÄ | 523 | 538 | -15 | -2,8 | 560 | -37 | -6,6 |
| TYÖLLISTYMISTÄ EDIST. PALVELUSSA | 1383 | 1308 | 75 | 5,7 | 1426 | -43 | -3,0 |
| TYÖLLISTETYT | 1257 | 1317 | -60 | -4,6 | 1872 | -615 | -32,9 |
| TYÖVOIMAKOULUTUKSESSA | 1041 | 1025 | 16 | 1,6 | 1382 | -341 | -24,7 |

KOKO MAA(K)

| | HELMIK. 2015 | TAMMIK. 2015 | MUUTOS | 2015 HELMIK./ 2015 TAMMIK. % | HELMIK. 2014 | MUUTOS | 2015 HELMIK./ 2014 HELMIK. % |
|----------------------------------|-----------------|-----------------|--------|------------------------------------|-----------------|--------|------------------------------------|
| AVOIMET TYÖPAIKAT | 61163 | 46912 | 14251 | 30,4 | 61394 | -231 | -0,4 |
| KAIKKI TYÖNHAKIJAT | 620261 | 618608 | 1653 | 0,3 | 553369 | 66892 | 12,1 |
| KAIKKI TYÖTTÖMÄT TYÖNHAKIJAT | 355360 | 359614 | -4254 | -1,2 | 323793 | 31567 | 9,7 |
| TYÖTT.TYÖNHAKI. OSUUS TYÖVOIM.% | 13,5 | 13,7 | | | 12,4 | | |
| TYÖTTÖMÄT NAISET | 146992 | 149571 | -2579 | -1,7 | 132297 | 14695 | 11,1 |
| TYÖTTÖMÄT MIEHET | 208368 | 210043 | -1675 | -0,8 | 191496 | 16872 | 8,8 |
| ALLE 25-VUOTIAAT | 45919 | 47880 | -1961 | -4,1 | 41011 | 4908 | 12,0 |
| ALLE 20-VUOTIAAT | 7646 | 8261 | -615 | -7,4 | 7136 | 510 | 7,1 |
| YLI 50-VUOTIAAT | 131102 | 131695 | -593 | -0,5 | 120319 | 10783 | 9,0 |
| PITKÄAIKAISTYÖTTÖMÄT | 102505 | 101535 | 970 | 1,00 | 86173 | 16332 | 19,0 |
| VAMM./PITKÄAIK.SAIR.TYÖTTÖMÄT | 42967 | 43317 | -350 | -0,8 | 42333 | 634 | 1,5 |
| ULKOMAALAISET TYÖTTÖMÄT | 32049 | 32486 | -437 | -1,3 | 28274 | 3775 | 13,4 |
| TYÖTTÖMÄT KASSOJEN JÄSENET | 165138 | 166929 | -1791 | -1,1 | 148926 | 16212 | 10,9 |
| TYÖTTÖMÄT ILMAN LOMAUTETTUJA | 320531 | 325094 | -4563 | -1,4 | 291731 | 28800 | 9,9 |
| LOMAUTETUT | 34829 | 34520 | 309 | 0,9 | 32062 | 2767 | 8,6 |
| LYHENNETYLLÄ TYÖVIKOLLA | 9523 | 9517 | 6 | 0,1 | 8393 | 1130 | 13,5 |
| TYÖSSÄ OLEVAT TYÖNH. PL.PALVEL. | 103145 | 99914 | 3231 | 3,2 | 79373 | 23772 | 29,9 |
| TYÖTTÖMYSELÄKKEELLÄ | 6634 | 6946 | -312 | -4,5 | 9452 | -2818 | -29,8 |
| TYÖLLISTYMISTÄ EDIST. PALVELUSSA | 30766 | 28630 | 2136 | 7,5 | 26582 | 4184 | 15,7 |
| TYÖLLISTETYT | 32713 | 33061 | -348 | -1,1 | 35224 | -2511 | -7,1 |
| TYÖVOIMAKOULUTUKSESSA | 24911 | 23779 | 1132 | 4,8 | 27271 | -2360 | -8,7 |

TK14A TYÖNVÄLITYSTILASTO, TILANNEKATSAUS 27.02.2015

TAULU 14A. TYÖTTÖMÄT TYÖNHAKIJAT JA AVOIMET TYÖPAIKAT KUNNITTAIN
ELY-KESKUS: 09 POHJOIS-SAVO

| KUNTA | TYÖVOIMA | VAMM. JA | | | | | | | | | | |
|-------------|----------|----------|---------|-----------------------|--------|--------|--------|--------|----------|-----------|---------|--------|
| | | TYÖTT. | TYÖTT. | TYÖTTÖMÄT TYÖNHAKIJAT | | AL. 20 | AL. 25 | YLI 50 | PIT.AIK. | PITKÄAIK. | AVOIM. | |
| | | II/2015 | II/2014 | YHT. | MIEHET | NAISET | VUOT. | VUOT. | VUOT. | TYÖTT. | SAIRAAT | TYÖP.. |
| IISALMI | 10370 | 16,1 | 14,3 | 1668 | 1021 | 647 | 27 | 214 | 716 | 392 | 263 | 191 |
| JUANKOSKI | 2144 | 17,4 | 16,5 | 372 | 260 | 112 | 7 | 31 | 195 | 94 | 48 | 19 |
| KAAVI | 1218 | 18,3 | 16,7 | 223 | 135 | 88 | .. | 23 | 106 | 42 | 37 | 65 |
| KEITELE | 1042 | 13,3 | 16,0 | 139 | 79 | 60 | 6 | 11 | 76 | 40 | 31 | 3 |
| KIURUVESI | 3624 | 16,3 | 14,4 | 592 | 329 | 263 | 11 | 79 | 248 | 157 | 93 | 32 |
| KUOPIO | 53084 | 13,5 | 12,0 | 7160 | 4344 | 2816 | 170 | 1104 | 2499 | 1914 | 1044 | 1376 |
| LAPINLAHTI | 4430 | 15,0 | 13,2 | 664 | 422 | 242 | 6 | 64 | 293 | 172 | 91 | 17 |
| LEPPÄVIRTA | 4425 | 15,3 | 13,8 | 676 | 427 | 249 | 6 | 55 | 328 | 192 | 130 | 81 |
| PIELAVESI | 1778 | 13,7 | 12,5 | 244 | 163 | 81 | .. | 18 | 134 | 71 | 36 | 38 |
| RAUTALAMPI | 1326 | 14,8 | 14,7 | 196 | 128 | 68 | .. | 19 | 85 | 57 | 23 | 7 |
| RAUTAVAARA | 656 | 17,8 | 15,5 | 117 | 89 | 28 | 0 | 8 | 62 | 27 | 19 | 28 |
| SIILINJÄRVI | 10351 | 10,1 | 8,8 | 1046 | 633 | 413 | 32 | 154 | 353 | 205 | 193 | 69 |
| SONKAJÄRVI | 1860 | 19,0 | 19,6 | 353 | 248 | 105 | 8 | 26 | 190 | 99 | 63 | 5 |
| SUONENJOKI | 3109 | 14,3 | 12,2 | 445 | 272 | 173 | 6 | 50 | 174 | 100 | 68 | 34 |
| TERVO | 695 | 12,2 | 12,4 | 85 | 60 | 25 | 0 | 7 | 46 | 29 | 13 | 1 |
| TUUSNIEMI | 1084 | 14,9 | 14,0 | 162 | 100 | 62 | .. | 13 | 83 | 48 | 29 | 2 |
| VARKAUS | 9490 | 19,0 | 17,6 | 1802 | 1093 | 709 | 36 | 240 | 773 | 490 | 279 | 243 |
| VESANTO | 865 | 16,2 | 14,9 | 140 | 87 | 53 | 5 | 11 | 58 | 39 | 17 | 1 |
| VIEREMÄ | 1721 | 12,4 | 11,8 | 213 | 135 | 78 | .. | 17 | 108 | 65 | 42 | 20 |
| YHTEENSÄ | 113272 | 14,4 | 13,0 | 16297 | 10025 | 6272 | 336 | 2144 | 6527 | 4233 | 2519 | 2232 |

..=TIETOA EI OLE SAATU, SE ON LIIAN EPÄVARMA ESITETTÄVÄKSI/TAI SE ON SALASSAPITOSÄÄNNÖN ALAINEN

| Seutukunta | Työvoima | Vamm. | | | | | | | | | | |
|------------------|----------|---------|---------|-----------------------|--------|--------|-------|--------|----------|----------|--------|-------|
| | | Tyött. | Tyött. | Työttömät työnhakijat | | Al.20 | A.25 | Yli 50 | pit.aik. | Pit.aik. | Avoim. | |
| | | II/2015 | II/2014 | Työttö- mät | miehet | naiset | vuot. | vuot. | vuot. | sairaat | tyött. | työp. |
| 111 Ylä-Savo | 24825 | 15,6 | 14,3 | 3873 | 2397 | 1476 | 64 | 429 | 1765 | 619 | 996 | 306 |
| 112 Kuopio | 63435 | 12,9 | 11,4 | 8206 | 4977 | 3229 | 202 | 1258 | 2852 | 1237 | 2119 | 1445 |
| 113 Koillis-Savo | 5102 | 17,1 | 15,9 | 874 | 584 | 290 | 14 | 75 | 446 | 133 | 211 | 114 |
| 114 Varkaus | 13915 | 17,8 | 16,4 | 2478 | 1520 | 958 | 42 | 295 | 1101 | 409 | 682 | 324 |
| 115 Sisä-Savo | 5995 | 14,4 | 13,2 | 866 | 547 | 319 | 14 | 87 | 363 | 121 | 225 | 43 |

TYÖTTÖMÄT TYÖNHAKIJAT KUUKAUDEN LOPUSSA

Lähde: Työnvälitystilasto TK3 (k) (ml. Lomautetut)

| | Muutos | | | |
|---|-------------|-------------|------------|------------|
| | II/2015 | II/2014 | (abs.) | (%) |
| 11 JOHTAJAT, YLIMMÄT VIRKAMIEHET JA JÄRJ | 45 | 39 | 6 | 15% |
| 12 HALLINTOJOHTAJAT JA KAUPALLISET JOHTA | 54 | 61 | -7 | -11% |
| 13 TUOTANTOTOIMINNAN, YHTEISKUNNAN PERUSP | 14 | 10 | 4 | 40% |
| 14 HOTELLIN, RAVINTOLAN, KAUPAN, MUIDEN | 3 | 1 | 2 | 200% |
| JOHTAJAT YHT | 116 | 111 | 5 | 5% |
| 21 LUONNONTIETEIDEN JA TEKNIIKAN ERITYIS | 612 | 523 | 89 | 17% |
| 22 TERVEYDENHUOLLON ERITYISASIAANTUNTIJAT | 49 | 32 | 17 | 53% |
| 23 OPETTAJAT JA MUUT OPETUSALAN ERITYISA | 276 | 209 | 67 | 32% |
| 24 LIIKE-ELÄMÄN JA HALLINNON ERITYISASIA | 207 | 163 | 44 | 27% |
| 25 TIETO- JA VIESTINTÄTEKNOLOGIAN ERITYI | 213 | 184 | 29 | 16% |
| 26 LAINOPILLISET, SOS.-, KULTTUURIALAN E | 254 | 203 | 51 | 25% |
| ERITYISASIAANTUNTIJAT YHT | 1611 | 1314 | 297 | 23% |
| 31 LUONNONTIETEIDEN JA TEKNIIKAN ASIAANTU | 452 | 433 | 19 | 4% |
| 32 TERVEYDENHUOLLON ASIAANTUNTIJAT | 199 | 151 | 48 | 32% |
| 33 LIIKE-ELÄMÄN JA HALLINNON ASIAANTUNTIJ | 493 | 396 | 97 | 24% |
| 34 LAKIAVUSTAJAT, SOSIAALI- JA KULTTUURI | 235 | 189 | 46 | 24% |
| 35 INFORMAATIO-, TIETOLIIKENNETEKNOLOGIA | 86 | 79 | 7 | 9% |
| ASIAANTUNTIJAT YHT | 1465 | 1248 | 217 | 17% |
| 41 TOIMISTOTYÖNTEKIJÄT | 481 | 495 | -14 | -3% |
| 42 ASIAKASPALVELUTYÖNTEKIJÄT | 146 | 132 | 14 | 11% |
| 43 LASKENNAN JA VARASTOINNIN TOIMISTOTYÖ | 94 | 80 | 14 | 18% |
| 44 MUUT TOIMISTO- JA ASIAKASPALVELUTYÖNT | 117 | 82 | 35 | 43% |
| TOIMISTO- JA ASIAKASPALVELUTYÖNTEKIJÄT YHT | 838 | 789 | 49 | 6% |
| 51 PALVELUTYÖNTEKIJÄT | 674 | 528 | 146 | 28% |
| 52 MYYJÄT, KAUPPIAAT YM. | 874 | 776 | 98 | 13% |
| 53 HOIVAPALVELUN JA TERVEYDENHUOLLON TYÖ | 1023 | 839 | 184 | 22% |
| 54 SUOJELU- JA VARTIOINTITYÖNTEKIJÄT ... | 82 | 74 | 8 | 11% |
| PALVELU- JA MYYNTITYÖNTEKIJÄT YHT | 2653 | 2217 | 436 | 20% |
| 61 MAANVILJELIJÄT JA ELÄINTENKASVATTAJAT | 528 | 510 | 18 | 4% |
| 62 METSÄ- JA KALATALOUDEN TYÖNTEKIJÄT .. | 260 | 250 | 10 | 4% |
| MAANVILJELIJÄT, METSÄTYÖNTEKIJÄT YM. YHT | 788 | 760 | 28 | 4% |
| 71 RAKENNUSTYÖNTEKIJÄT YM. (PL. SÄHKÖASE | 1876 | 1656 | 220 | 13% |
| 72 KONEPAJA- JA VALIMOTYÖNTEK., ASENTAJA | 967 | 1088 | -121 | -11% |
| 73 KÄSITYÖTUOTEVALMIST., HIENOMEK., PAIN | 73 | 61 | 12 | 20% |
| 74 SÄHKÖ- JA ELEKTRONIIKKA-ALAN TYÖNTEKI | 498 | 458 | 40 | 9% |
| 75 ELINTARV.-, PUUTYÖ-, VAATETUS-, JALKINEA | 505 | 483 | 22 | 5% |
| RAKENNUS-, KORJAUS- JA VALMISTUSTYÖNT. YHT | 3919 | 3746 | 173 | 5% |

| | | | (abs.) | (%) |
|--|--------------|--------------|-------------|------------|
| 81 PROSESSITYÖNTEKIJÄT | 475 | 476 | -1 | 0% |
| 82 TEOLLISUUSTUOTTEIDEN KOKOONPANIJAT .. | 144 | 148 | -4 | -3% |
| 83 KULJETUSTYÖNTEKIJÄT | 849 | 722 | 127 | 18% |
| PROSESSI- JA KULJETUSTYÖNTEKIJÄT YHT | 1468 | 1346 | 122 | 9% |
| | | | | |
| 91 SIIVOOJAT, KOTIAPULAISET JA MUUT PUHD | 457 | 407 | 50 | 12% |
| 92 MAA-, METSÄ- JA KALATALOUDEN AVUSTAVA | 31 | 30 | 1 | 3% |
| 93 TEOLLISUUDEN JA RAKENTAMISEN AVUSTAVA | 607 | 578 | 29 | 5% |
| 94 AVUSTAVAT KEITTIÖ- JA RUOKATYÖNTEKIJÄ | 187 | 184 | 3 | 2% |
| 95 KATUMYYJÄT, KENGÄNKIILOTTAJAT YM. .. | 0 | 0 | 0 | |
| 96 KATUJEN PUHTAANAPIDON JA JÄTEHUOLLON | 138 | 146 | -8 | -5% |
| MUUT TYÖNTEKIJÄT YHT | 1420 | 1345 | 75 | 6% |
| | | | | |
| X0 YRITTÄJÄT | 82 | 84 | -2 | -2% |
| X1 OPISKELIJAT | 28 | 15 | 13 | 87% |
| X2 EI AMMATTIA | 1404 | 1289 | 115 | 9% |
| X3 AMMATTIA VAIHTAVAT | 436 | 416 | 20 | 5% |
| X4 VASTAVALMISTUNEET | 57 | 44 | 13 | 30% |
| X5 VALMENNUKSET | 0 | 0 | 0 | |
| X6 KOULUTUKSET, MUU KUIN AMMATILLINEN .. | 0 | 1 | -1 | -100% |
| X9 MÄÄRITTELEMÄTTÖMÄT JA POISTETUT LUOKA | 8 | 17 | -9 | -53% |
| AMMATTEIHIN LUOKITTELEMATTOMAT RYHMÄT YHT | 2015 | 1866 | 149 | 8% |
| | | | | |
| YHTEENSÄ | 16297 | 14743 | 1554 | 11% |

Työllisyyskatsausta koskevia lisätietoja

Juha Kaipainen, strategiapäällikkö

029 502 6692

Yrittäjyys ja osaaminen-yksikkö

Kirsi Vainikainen, yksikön päällikkö

029 502 0020

Työ- ja elinkeinotoimisto

Pohjois-Savon työ- ja elinkeinotoimisto

Pasi Patrikainen, johtaja

0295 026 752

Pohjois-Savon ELY-keskuksen toimintaa koskevia tietoja

Elinkeinot, työvoima ja osaaminen -vastuualue

Kari Virranta, ylijohtaja

029 502 6699

Jaana Hiltunen, viestintäpäällikkö

029 502 6651

NÄKYMIÄ | HELMIKUU | 2015

POHJOIS-SAVON TYÖLLISYYSKATSAUS

Pohjois-Savon elinkeino-, liikenne- ja ympäristökeskus

24.3.2015

www.ely-keskus.fi/pohjois-savo/julkaisut |