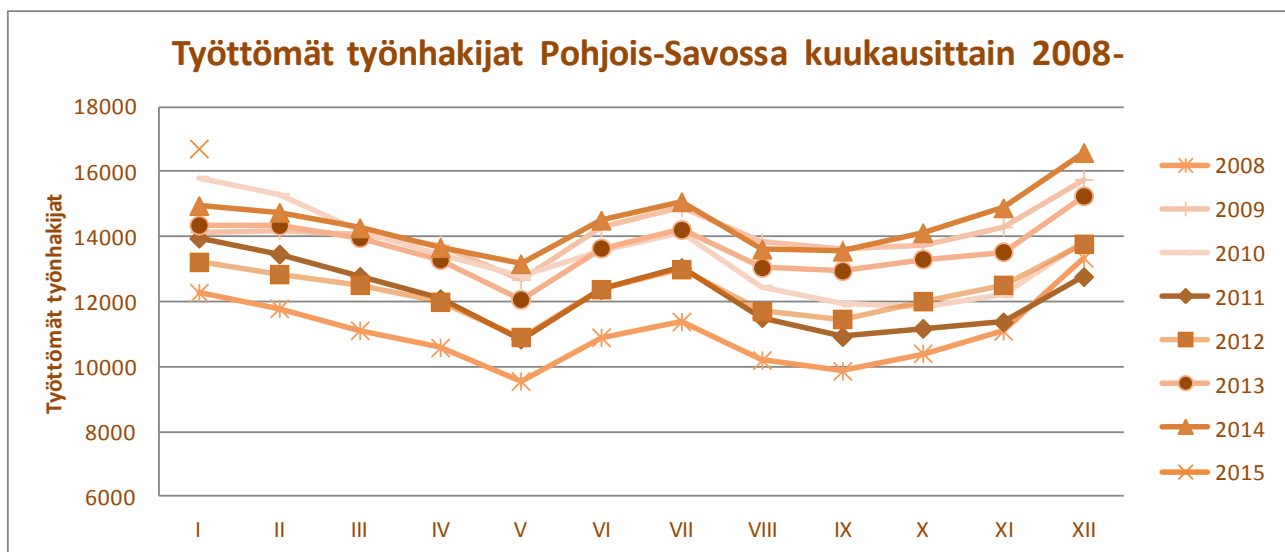




Pohjois-Savon työllisyyskatsaus 1/2015

Julkaisuvapaa tiistai 24.2.2015 klo 9.00



Työttömyys jatkoi tasaista nousua Pohjois-Savossa

Työttömien määrä korkeimmillaan 12 vuoteen

Avointen työpaikkojen tarjonta tasaista

Työttömyysaste
14,8 %
(+ 1,6 %)

Työttömiä työnhakijoita oli tammikuun lopussa Pohjois-Savossa 11,7 % enemmän kuin vuotta aiemmin. Ilman lomautettuja työttömyys lisääntyi 11,7 %. Koko maan tasolla työttömyys kohosi vuodessa 9,8 %.

Työttömiä työnhakijoita oli Pohjois-Savossa tammikuun lopussa henkilökohtaisesti ilmoittautuneet lomautetut mukaan lukien 16 708 henkilöä. Ilman lomautettuja, työttömiä oli 14 471. Työttömyys lisääntyi edellisestä tammikuusta 1 756 henkilöllä. Työttömien määrä lisääntyi joulukuuhun verrattuna normaalin kausivaihtelun tapaan hiukan, +0,7 %.

Henkilökohtaisesti ilmoittautuneita lomautettuja oli tammikuun lopussa 2 237. Odotettavissa olevia uusia lomautuksia on tiedossa 297.

Ikäryhmittäin tarkasteltuna työttömyys lisääntyi kaikissa ikäryhmissä. Vähiten työttömyys lisääntyi 15-19 -vuotiaiden ja yli 64-vuotiaiden ikäryhmässä. Pitkäaikaistyöttömyyden nousuvauhti jatkuu yli 10 prosentin tasolla. Edellisvuoteen verrattuna kasvua oli 12,1 %.

Työvoiman kysyntä ja tarjonta

Työpaikkoja oli TE-toimistoissa avoinna tammikuun lopussa 1 255, 14,9 prosenttia vähemmän kuin edellisvuonna. Uusia avoimia paikkoja oli tarjolla kuukauden aikana 1 629, vähennystä edellisen vuoden tammikuuhun oli 3,2 prosenttia. Ammattiryhmittäin tarkasteltuna työttömyys lisääntyi kaikissa ryhmissä. Työttömyys lisääntyi eniten erityisasiantuntijat (+25 %) ja palvelu- ja myyntityöntekijät (+18 %) ammattiryhmissä.

Alueelliset erot

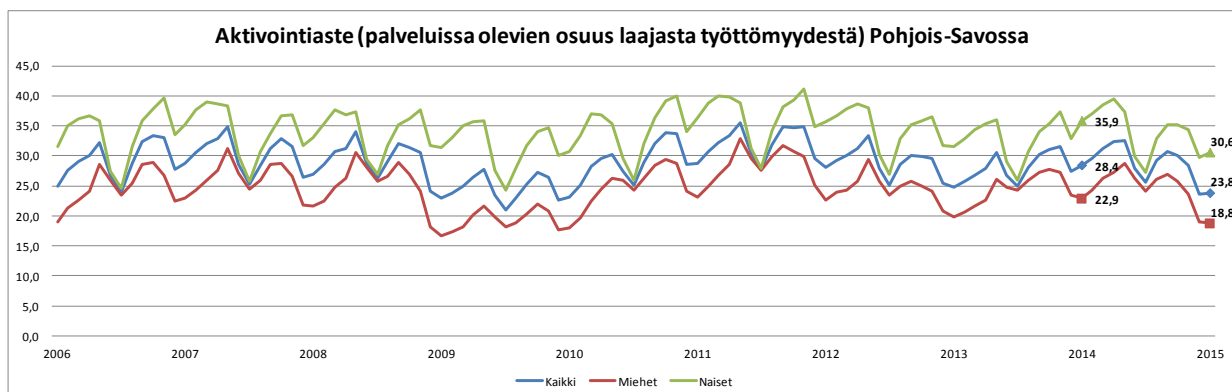
Työttömien työnhakijoiden määrä väheni kolmessa kunnassa, eniten Keiteleellä (-25,4 %), Sonkajärvellä (-5,3 %) ja Rautalammilla (-1,4 %). Työttömyys nousi 16 kunnassa, eniten Siilinjärvellä (+17,1 %) ja Vessannolla (+16,5 %). Korkein työttömien osuus työvoimasta on Varkaudessa (19,6 %) ja Rautavaaralla (19,2 %). Matalimmat työttömyysasteet olivat Siilinjärvellä 10,5 % ja Vieremällä 12,6 %. Iisalmen työttömyysaste oli 17,0 % ja Kuopion 13,7 %. Seutukunnittain tarkasteltuna alhaisin työttömyysaste oli Kuopiossa 13,2 %.

Työ- ja elinkeinohallinnon palvelut

Työpaikan avoimilta markkinoilta sai tammikuun aikana 1 403 työnhakijaa. Työvoimakoulutuksessa, työkokeilussa, palkkatukityössä, vuorottelupaikkaan sijoitettuina, kuntouttavassa työtoiminnassa ja omaehtoisessa opiskelussa oli kuukauden lopussa yhteensä 5 217 henkilöä, 707 vähemmän kuin vuotta aikaisemmin. Ns. aktiivointiaste (palveluissa olevien osuus laajasta työttömyydestä) on laskenut vuoden takaisesta vajaat 5 prosenttiyksikköä ja on nyt 23,8 prosenttia.

Näkymät

Kausiluontoinen työttömyys laskee joului-tammikuun luvuista aina toukokuulle saakka. Edelliseen vuoteen verrattuna työttömyys jatkaa tasaista nousua. Lomautusten määrän uskotaan alenevan niin ikään kausiluontoisuuden vuoksi, mutta pysyttelevän lähikuukaudet edelleen huomattavasti normaalia korkeammalla tasolla. Palveluissa olevien määrän alenemisen vuoksi työttömyyden nousu näkyy nyt todellisen työllisyystilanteen muutosta korostuneemmin.



*= Lomautusmenettely yhdenmukaistui 1.7.2013 alkaen. Jako henkilökohtaisesti lomautettuihin ja ryhmälomautettuihin poistui. Jatkossa kaikki lomautetut ilmoittautuvat itse työnhakijoiksi TE-toimistoon. Siirtymäaikana myös ryhmälomautuksia on voimassa. Lisätietoja: <http://www.tem.fi/tyo/tyonvalitystilasto>

TAULU 1 TYÖLLISYYSTILANNE 2015 TAMMIKUUN LOPUSSA (I) JA
TOIMISTOJEN TOIMINTA TAMMIKUUN AIKANA (II)
ELY-KESKUS: 09 POHJOIS-SAVO

MUUTOS

I TILANNE KUUKAUDEN LOPUSSA	tammi.15	tammi.14	LKM.	%
A. TYÖNHAKIJAT				
1. Työttömät työnhakijat	16708	14952	1756	11,7
joista kokoaikaisesti lomautetut	2237	1997	240	12,0
2. Lyhennetyllä työviikolla	339	285	54	18,9
3. Työssä olevat yhteensä	6251	5739	512	8,9
joista yleisillä työmarkkinoilla	4990	4064	926	22,8
joista työllistettynä	1261	1675	-414	-24,7
4. Työvoiman ulkopuolella	5628	4974	654	13,1
joista työllistymistä edist.palvelussa	1308	1339	-31	-2,3
joista koulutuksessa	2260	1885	375	19,9
5. Työttömyyseläkettä saavat	538	597	-59	-9,9
1-5 Kaikki työnhakijat yhteensä	29464	26547	2917	11,0
B. TYÖVOIMAN KYSYNTÄ				
1. Avoimet työpaikat yhteensä	1255	1475	-220	-14,9
joista yli kuukauden avoinna olleet	203	455	-252	-55,4
joista yli 2 kuukautta avoinna olleet	112	150	-38	-25,3
C. PALVELUISSA				
1. Valtiolle työllistetyt	13	35	-22	-62,9
2. Kuntiin työllistetyt	222	355	-133	-37,5
3. Yksityiselle sektorille työllistetyt	1082	1411	-329	-23,3
1-3 Työllistetyt yhteensä	1317	1801	-484	-26,9
4. Työvoimakoulutuksessa	1025	1291	-266	-20,6
5. Valmennuksessa	39	180	-141	-78,3
6. Työ-/koulutuskokeilussa	513	705	-192	-27,2
7. Vuorotteluvapaasijaisena	326	312	14	4,5
8. Kuntouttavassa työtoiminnassa	764	606	158	26,1
9. Omaehtoisessa opiskelussa	1233	1029	204	19,8
1-9 Palveluissa yhteensä	5217	5924	-707	-11,9
D. TYÖTTÖMYYDEN RAKENNE				
1. Työttömät naiset	6447	5615	832	14,8
2. Työttömät miehet	10261	9337	924	9,9
3. Alle 25-vuotiaat työttömät	2217	1888	329	17,4
4. Yli 50-vuotiaat työttömät	6626	6049	577	9,5
5. Pitkäaikaistyöttömät	4238	3780	458	12,1
E. TOIMEENTULOTURVA				
1. Työttömiä työttömyyskassojen jäseniä	8455	7484	971	13,0
II. TOIMINTA KUUKAUDEN AIKANA				
1. Työttömät työnhakijat	19322	17817	1505	8,4
2. Muut työnhakijat	11441	10353	1088	10,5
1-2 Työnhakijat yhteensä	30763	28170	2593	9,2
3. Kuukauden kaikki työpaikat	2378	2768	-390	-14,1
Kuukauden uudet työpaikat	1629	1682	-53	-3,2
Täytyneet työpaikat	1000	1265	-265	-20,9
joista toimiston hakijalla täytt.	654	394	260	66,0
4. Alkaneet työttömyysjaksot	3550	3634	-84	-2,3
5. Päätyneet työttömyysjaksot	3490	3777	-287	-7,6
6. Uudet työllistämiset	299	426	-127	-29,8
7. Aloittanut työvoimakoulutuksen	244	314	-70	-22,3

TK1 TYÖNVÄLITYSTILASTO, TILANNEKATSAUS 30.01.2015

TAULU 1. LASKENTAPÄIVÄN AVOIMET TYÖPAIKAT, TYÖTTÖMÄT TYÖNHAKIJAT JA MUUT TYÖNHAKIJAT
ELY-KESKUS(K): 09 POHJOIS-SAVO

	TAMMIK. 2015	JOULUK. 2014	MUUTOS	2015 TAMMIK./ 2014 JOULUK.	TAMMIK. 2014	MUUTOS	2015 TAMMIK./ 2014 TAMMIK.
				%			%
AVOIMET TYÖPAIKAT	1255	768	487	63,4	1475	-220	-14,9
KAIKKI TYÖNHAKIJAT	29464	29292	172	0,6	26547	2917	11,0
KAIKKI TYÖTTÖMÄT TYÖNHAKIJAT	16708	16586	122	0,7	14952	1756	11,7
TYÖTT. TYÖNHAKI. OSUUS TYÖVOIM.%	14,8	14,6			13,2		
TYÖTTÖMÄT NAISET	6447	6457	-10	-0,2	5615	832	14,8
TYÖTTÖMÄT MIEHET	10261	10129	132	1,3	9337	924	9,9
ALLE 25-VUOTIAAT	2217	2326	-109	-4,7	1888	329	17,4
ALLE 20-VUOTIAAT	360	516	-156	-30,2	328	32	9,8
YLI 50-VUOTIAAT	6626	6465	161	2,5	6049	577	9,5
PITKÄAIKAISTYÖTTÖMÄT	4238	4130	108	2,6	3780	458	12,1
VAMM./PITKÄAIK.SAIR.TYÖTTÖMÄT	2566	2523	43	1,7	2562	4	0,2
ULKOMAALAISET TYÖTTÖMÄT	671	748	-77	-10,3	535	136	25,4
TYÖTTÖMÄT KASSOJEN JÄSENET	8455	8262	193	2,3	7484	971	13,0
TYÖTTÖMÄT ILMAN LOMAUTETTUJA	14471	14354	117	0,8	12955	1516	11,7
LOMAUTETUT	2237	2232	5	0,2	1997	240	12,0
LYHENNETYLLÄ TYÖVIKOLLA	339	340	-1	-0,3	285	54	18,9
TYÖSSÄ OLEVAT TYÖNH. PL.PALVEL.	4990	5043	-53	-1,1	4064	926	22,8
TYÖTTÖMYYSELÄKKEELLÄ	538	538	0	0,0	597	-59	-9,9
TYÖLLISTYMISTÄ EDIST. PALVELUSSA	1308	1243	65	5,2	1339	-31	-2,3
TYÖLLISTETYT	1317	1510	-193	-12,8	1801	-484	-26,9
TYÖVOIMAKOULUTUKSESSA	1025	935	90	9,6	1291	-266	-20,6

TK1 TYÖNVÄLITYSTILASTO, TILANNEKATSAUS 30.01.2015
KOKO MAA(K)

	TAMMIK. 2015	JOULUK. 2014	MUUTOS	2015 TAMMIK./ 2014 JOULUK.	TAMMIK. 2014	MUUTOS	2015 TAMMIK./ 2014 TAMMIK.
				%			%
AVOIMET TYÖPAIKAT	46912	24724	22188	89,7	47312	-400	-0,8
KAIKKI TYÖNHAKIJAT	618608	615958	2650	0,4	549734	68874	12,5
KAIKKI TYÖTTÖMÄT TYÖNHAKIJAT	359614	363268	-3654	-1,0	327566	32048	9,8
TYÖTT. TYÖNHAKI. OSUUS TYÖVOIM.%	13,7	13,9			12,5		
TYÖTTÖMÄT NAISET	149571	151785	-2214	-1,5	134929	14642	10,9
TYÖTTÖMÄT MIEHET	210043	211483	-1440	-0,7	192637	17406	9,0
ALLE 25-VUOTIAAT	47880	50382	-2502	-5,0	42906	4974	11,6
ALLE 20-VUOTIAAT	8261	11110	-2849	-25,6	7689	572	7,4
YLI 50-VUOTIAAT	131695	131280	415	0,3	120479	11216	9,3
PITKÄAIKAISTYÖTTÖMÄT	101535	98537	2998	3,0	85536	15999	18,7
VAMM./PITKÄAIK.SAIR.TYÖTTÖMÄT	43317	43244	73	0,2	42752	565	1,3
ULKOMAALAISET TYÖTTÖMÄT	32486	33709	-1223	-3,6	28566	3920	13,7
TYÖTTÖMÄT KASSOJEN JÄSENET	166929	168074	-1145	-0,7	149742	17187	11,5
TYÖTTÖMÄT ILMAN LOMAUTETTUJA	325094	325662	-568	-0,2	296175	28919	9,8
LOMAUTETUT	34520	37606	-3086	-8,2	31391	3129	10,0
LYHENNETYLLÄ TYÖVIKOLLA	9517	9103	414	4,5	8445	1072	12,7
TYÖSSÄ OLEVAT TYÖNH. PL.PALVEL.	99914	100251	-337	-0,3	76361	23553	30,8
TYÖTTÖMYYSELÄKKEELLÄ	6946	7037	-91	-1,3	10290	-3344	-32,5
TYÖLLISTYMISTÄ EDIST. PALVELUSSA	28630	25612	3018	11,8	25104	3526	14,0
TYÖLLISTETYT	33061	34886	-1825	-5,2	34246	-1185	-3,5
TYÖVOIMAKOULUTUKSESSA	23779	23396	383	1,6	25322	-1543	-6,1

TAULU 14A. TYÖTTÖMÄT TYÖNHAKIJAT JA AVOIMET TYÖPAIKAT KUNNITTAIN
ELY-KESKUS: 09 POHJOIS-SAVO

KUNTA	TYÖVOIMA	TYÖTT. I/2015	TYÖTT. I/2014	TYÖTTÖMÄT YHT.	TYÖNHAKIJAT			VAMM. JA				
					MIEHET	NAISET	AL. 20 VUOT.	AL. 25 VUOT.	YLI 50 VUOT.	PIT.AIK. TYÖTT.	PITKÄAIK. SAIRAAT	Avoimet työpaikat
IISALMI	10370	17,0	14,7	1760	1091	669	37	237	734	394	273	121
JUANKOSKI	2144	17,2	16,7	368	254	114	7	32	191	92	51	21
KAAVI	1218	18,3	15,8	223	133	90	..	18	109	42	37	4
KEITELE	1042	13,8	17,3	144	84	60	5	10	80	42	31	3
KIURUVESI	3624	17,4	15,4	629	362	267	13	81	262	165	95	12
KUOPIO	53084	13,7	12,0	7287	4379	2908	177	1131	2510	1882	1064	715
LAPINLAHTI	4430	15,5	13,6	688	439	249	6	66	301	177	93	21
LEPPÄVIRTA	4425	15,3	13,5	675	431	244	6	53	326	184	137	39
PIELAVESI	1778	14,2	13,5	252	165	87	..	17	138	70	34	29
RAUTALAMPI	1326	14,3	14,5	189	126	63	..	15	77	53	22	3
RAUTAVAARA	656	19,2	17,3	126	89	37	..	9	64	31	20	9
SIILINJÄRVI	10351	10,5	8,7	1084	677	407	36	166	368	208	199	59
SONKAJÄRVI	1860	18,9	19,9	351	244	107	5	21	196	108	61	2
SUONENJOKI	3109	14,5	12,5	450	266	184	5	52	188	104	68	22
TERVO	695	13,1	11,8	91	62	29	..	8	48	31	15	2
TUUSNIEMI	1084	15,9	14,5	172	108	64	..	14	87	50	29	2
VARKAUS	9490	19,6	18,4	1860	1131	729	42	261	776	498	280	169
VESANTO	865	16,4	13,7	142	85	57	..	9	60	40	16	2
VIEREMÄ	1721	12,6	11,7	217	135	82	..	17	111	67	41	20
YHTEENSÄ	113272	14,8	13,2	16708	10261	6447	360	2217	6626	4238	2566	1255

..=TIETOA EI OLE SAATU, SE ON LIIAN EPÄVARMA ESITETTÄVÄKSI/TAI SE ON SALASSAPITOSÄÄNNÖN ALAINEN

	Työvoima	Työttömät työnhakijat					Vamm.					Avoimet työpaikat
		Tyött. I/2015	Tyött. I/2014	Työttömät miehet	naiset	Al.20 vuot.	Al.25 vuot.	Yli 50 vuot.	pit.aik. sairaat	Pit.aik. tyött.		
111 Ylä-Savo	24825	16,3	14,8	4041	2520	1521	71	449	1822	628	1023	208
112 Kuopio	63435	13,2	11,5	8371	5056	3315	213	1297	2878	1263	2090	774
113 Koillis-Savo	5102	17,4	16,1	889	584	305	16	73	451	137	215	36
114 Varkaus	13915	18,2	16,8	2535	1562	973	48	314	1102	417	682	208
115 Sisä-Savo	5995	14,5	13,0	872	539	333	12	84	373	121	228	29

TYÖTTÖMÄT TYÖNHAKIJAT KUUKAUDEN LOPUSSA

Lähde: Työnvälitystilasto TK3 (k) (ml. Lomautetut)

	I/2015	I/2014	Muutos	
			(abs.)	(%)
11 JOHTAJAT, YLIMMÄT VIRKAMIEHET JA JÄRJ	40	34	6	18%
12 HALLINTOJOHTAJAT JA KAUPALLISET JOHTA	59	59	0	0%
13 TUOTANTOTOIMINNAN, YHTEISKUNNAN PERUSP	13	9	4	44%
14 HOTELLIN, RAVINTOLAN, KAUPAN, MUIDEN	3	1	2	200%
JOHTAJAT YHT	115	103	12	12%
21 LUONNONTIETEIDEN JA TEKNIIKAN ERITYIS	624	531	93	18%
22 TERVEYDENHUOLLON ERITYISASiantuntijat	52	27	25	93%
23 OPETTAJAT JA MUUT OPETUSALAN ERITYISA	270	200	70	35%
24 LIIKE-ELÄMÄN JA HALLINNON ERITYISASIA	205	156	49	31%
25 TIETO- JA VIESTINTÄTEKNOLOGIAN ERITYI	219	177	42	24%
26 LAINOPILLISET, SOS.-, KULTTUURIALAN E	259	214	45	21%
ERITYISASiantuntijat YHT	1629	1305	324	25%
31 LUONNONTIETEIDEN JA TEKNIIKAN ASIAN TU	463	440	23	5%
32 TERVEYDENHUOLLON ASiantuntijat	212	177	35	20%
33 LIIKE-ELÄMÄN JA HALLINNON ASiantuntij	487	401	86	21%
34 LAKIAVUSTAJAT, SOSIAALI- JA KULTTUURI	241	197	44	22%
35 INFORMAATIO-, TIETOLIIKENNETEKNOLOGIA	89	80	9	11%
ASiantuntijat YHT	1492	1295	197	15%
41 TOIMISTOTYÖNTEKIJÄT	508	492	16	3%
42 ASIAKASPALVELUTYÖNTEKIJÄT	149	135	14	10%
43 LASKENNAN JA VARASTOINNIN TOIMISTOTYÖ	94	79	15	19%
44 MUUT TOIMISTO- JA ASIAKASPALVELUTYÖNT	110	84	26	31%
TOIMISTO- JA ASIAKASPALVELUTYÖNTEKIJÄT YHT	861	790	71	9%
51 PALVELUTYÖNTEKIJÄT	693	542	151	28%
52 MYYJÄT, KAUPPIAAT YM.	883	783	100	13%
53 HOIVAPALVELUN JA TERVEYDENHUOLLON TYÖ	1033	889	144	16%
54 SUOJELU- JA VARTIOINTITYÖNTEKIJÄT ...	87	78	9	12%
PALVELU- JA MYYNTITYÖNTEKIJÄT YHT	2696	2292	404	18%
61 MAANVIJELIJÄT JA ELÄINTENKASVATTAJAT	548	515	33	6%
62 METSÄ- JA KALATALOUDEN TYÖNTEKIJÄT ..	265	245	20	8%
MAANVIJELIJÄT, METSÄTYÖNTEKIJÄT YM. YHT	813	760	53	7%
71 RAKENNUSTYÖNTEKIJÄT YM. (PL. SÄHKÖASE	1909	1669	240	14%
72 KONEPAJA- JA VALIMOTYÖNTEK., ASENTAJA	1062	1093	-31	-3%
73 KÄSITYÖTUOTEVALMIST., HIENOMEK., PAIN	76	65	11	17%
74 SÄHKÖ- JA ELEKTRONIIKKA-ALAN TYÖNTEKI	498	477	21	4%
75 ELINTARV.-, PUUTYÖ-, VAATETUS-, JALKINEA	521	478	43	9%
RAKENNUS-, KORJAUS- JA VALMISTUSTYÖNT. YHT	4066	3782	284	8%

			(abs.)	(%)
81 PROSESSITYÖNTEKIJÄT	509	490	19	4%
82 TEOLLISUUSTUOTTEIDEN KOKOONPANIJAT ..	149	152	-3	-2%
83 KULJETUSTYÖNTEKIJÄT	877	717	160	22%
PROSESSI- JA KULJETUSTYÖNTEKIJÄT YHT	1535	1359	176	13%
91 SIIVOOJAT, KOTIAPULAISET JA MUUT PUHD	469	410	59	14%
92 MAA-, METSÄ- JA KALATALOUDEN AVUSTAVA	30	31	-1	-3%
93 TEOLLISUUDEN JA RAKENTAMISEN AVUSTAVA	604	571	33	6%
94 AVUSTAVAT KEITTIÖ- JA RUOKATYÖNTEKIJÄ	192	197	-5	-3%
95 KATUMYYJÄT, KENGÄNKIILOTTAJAT YM. ..	0	0	0	
96 KATUJEN PUHTAANAPIDON JA JÄTEHUOLLON	136	150	-14	-9%
MUUT TYÖNTEKIJÄT YHT	1431	1359	72	5%
X0 YRITTÄJÄT	78	86	-8	-9%
X1 OPISKELIJAT	28	26	2	8%
X2 EI AMMATTIA	1440	1297	143	11%
X3 AMMATTIA VAIHTAVAT	444	432	12	3%
X4 VASTAVALMISTUNEET	65	51	14	27%
X5 VALMENNUKSET	0	0	0	
X6 KOULUTUKSET, MUU KUIN AMMATILLINEN ..	1	1	0	0%
X9 MÄÄRITTELEMÄTTÖMÄT JA POISTETUT LUOKA	10	13	-3	-23%
AMMATTEIHIN LUOKITTELEMATTOMAT RYHMÄT YHT	2066	1906	160	8%
YHTEENSÄ	16708	14952	1756	12%

Työllisyyskatsausta koskevia lisätietoja

Juha Kaipainen, strategiapäällikkö

029 502 6692

Osaaminen, kulttuuri ja työllisyys-yksikkö

Kirsi Vainikainen, yksikön päällikkö

029 502 0020

Työ- ja elinkeinotoimisto

Pohjois-Savon työ- ja elinkeinotoimisto

Pasi Patrikainen, johtaja

0295 026 752

Pohjois-Savon ELY-keskuksen toimintaa koskevia tietoja

Elinkeinot, työvoima ja osaaminen -vastuualue

Kari Virranta, ylijohtaja

029 502 6699

Jaana Hiltunen, viestintäpäällikkö

029 502 6651

NÄKYMIÄ | TAMMIKUU | 2015

POHJOIS-SAVON TYÖLLISYYSKATSAUS

Pohjois-Savon elinkeino-, liikenne- ja ympäristökeskus

24.2.2015

www.ely-keskus.fi/pohjois-savo/julkaisut |