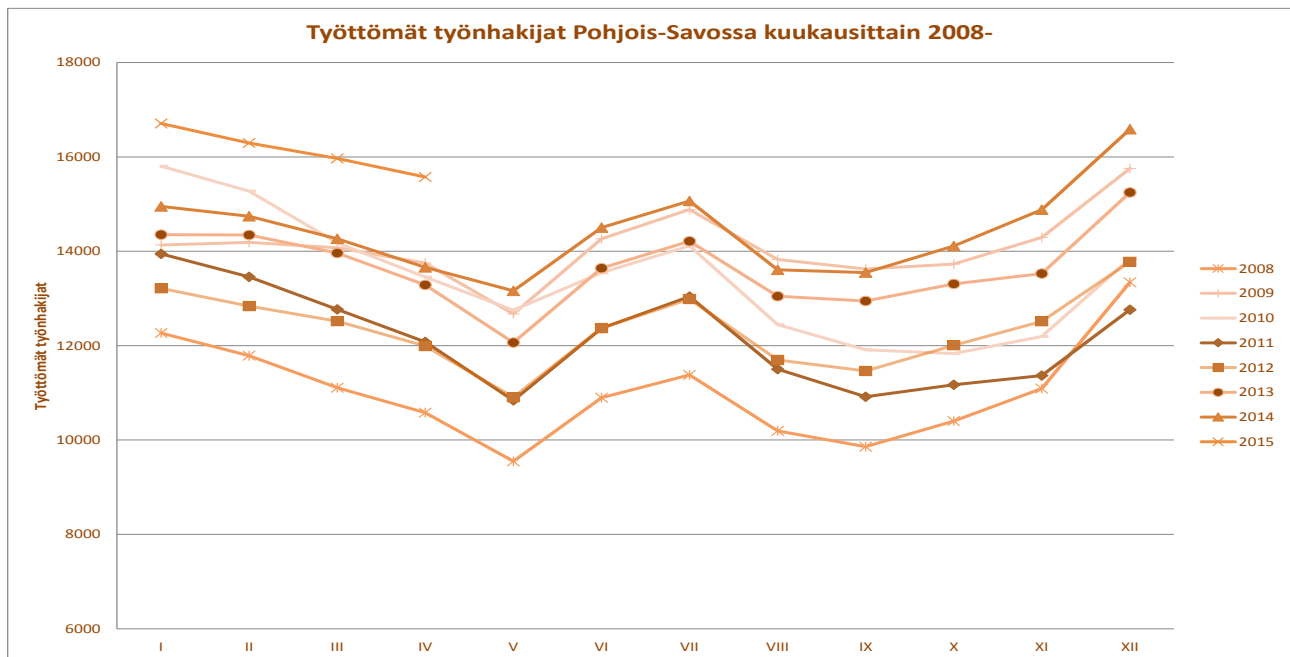




Pohjois-Savon työllisyyskatsaus 4/2015

Julkaisuvapaa keskiviikko 27.5.2015 klo 9.00



Palveluissa yli 1 000 henkeä edellisvuotta vähemmän

Huhtikuun työttömien määrä lähellä vuoden 2002 lukua

Avointen työpaikkojen määrän kehitys keväällä positiivista

Työttömyysaste
13,7 %
(+ 1,7 %)

Työttömiä työnhakijoita oli huhtikuun lopussa Pohjois-Savossa 14,0 % enemmän kuin vuotta aiemmin. Ilman lomautettuja työttömyys lisääntyi 13,2 %. Koko maan tasolla työttömyys kohosi vuodessa 10,2 %.

Työttömiä työnhakijoita oli Pohjois-Savossa huhtikuun lopussa henkilökohtaisesti ilmoittautuneet lomautetut mukaan lukien 15 573 henkilöä. Ilman lomautettuja, työttömiä oli 13 772. Työttömyys lisääntyi edellisestä huhtikuusta 1 914 henkilöllä. Työttömien määrä aleni maaliskuusta huhtikuuhun hiukan normaalia vähemmän, -2,5 %.

Henkilökohtaisesti ilmoittautuneita lomautettuja oli huhtikuun lopussa 1 801. Odotettavissa olevia uusia lomautuksia on tiedossa noin 70 henkilölle.

Ikäryhmittäin tarkasteltuna työttömyys lisääntyi kaikissa ikäryhmissä. Vähiten työttömyys lisääntyi edelleen 15–19 -vuotiaiden ja yli 64-vuotiaiden ikäryhmässä. Pitkäaikaistyöttömyyden nousuvauhti on voimistunut aiemmasta. Edellisvuoteen verrattuna kasvua oli 13,1 %.

Työvoiman kysyntä ja tarjonta

Työpaikkoja oli TE-toimistoissa avoinna huhtikuun lopussa 1 807, 11,8 prosenttia enemmän kuin edellisvuonna. Uusia avoimia paikkoja oli tarjolla kuukauden aikana 1 876, vähennystä edellisen vuoden huhtikuuhun oli – 8,3 prosenttia. Ammattiryhmittäin tarkasteltuna työttömyys lisääntyi kaikissa ryhmissä. Työttömyys lisääntyi eniten erityisasiantuntijoiden (+22 %) ja palvelu- ja myyntityöntekijöiden (+20 %) sekä asiantuntijoiden (+19 %) ammattiryhmissä.

Alueelliset erot

Työttömien työnhakijoiden määrä väheni vain yhdessä kunnassa Keiteleellä (-0,8 %). Muissa kunnissa työttömyys nousi, eniten Lapinlahdella (+19,9 %), Siilinjärvellä (+16,8 %) ja Iisalmissa (+15,5 %). Korkein työttömien osuus työvoimasta on Rautavaaralla 17,8 % ja Sonkajärvellä sekä Varkaudessa 17,3 %. Matalimmat työttömyysasteet olivat Siilinjärvellä 9,5 % ja Tervossa 11,7 %. Iisalmen työttömyysaste oli 15,5 % ja Kuopion 13,2 %. Seutukunnittain tarkasteltuna alhaisin työttömyysaste oli Kuopiossa 12,6 %.

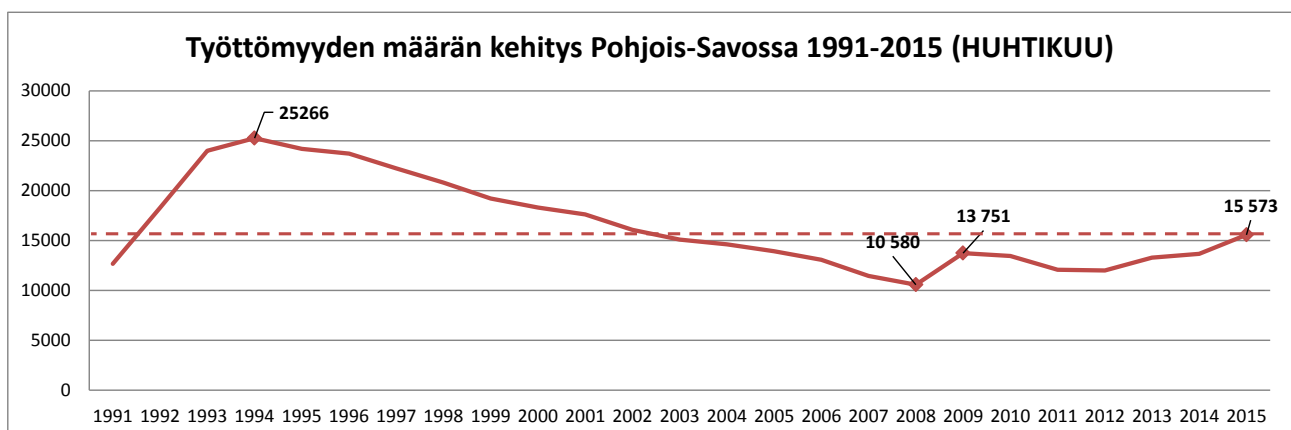
Työ- ja elinkeinohallinnon palvelut

Työpaikan avoimilta markkinoilta sai huhtikuun aikana 1 590 työnhakijaa. Työvoimakoulutuksessa, työkoekielussa, palkkatukityössä, vuorottelupaikkaan sijoitettuina, kuntouttavassa työtoiminnassa ja omaehtoisessa opiskelussa oli kuukauden lopussa yhteensä 5 483 henkilöä, 1 071 vähemmän kuin vuotta aikaisemmin. Ns. aktivointiaste (palveluissa olevien osuus laajasta työttömyydestä) on nyt 26,1 prosenttia

Näkymät

Kausiluontoinen työttömyys laskee vielä toukokuulle saakka. Työttömyys jäänee kesäkaudeksi hyvin selvästi menneitä vuosia korkeammalle tasolle. Myös lomautusten määrät ovat jäämässä huomattavan suuriksi kesän ajaksi. Palveluissa olevien määrän alenemisen vuoksi työttömyyden nousu näyttäytyy nyt todellisen työllisyystilanteen muutosta korostuneemmin.

*= Lomautusmenettely yhdenmukaistui 1.7.2013 alkaen. Jako henkilökohtaisesti lomautettuihin ja ryhmälomautettuihin poistui. Jatkossa kaikki lomautetut ilmoittautuvat itse työnhakijoiksi TE-toimistoon. Siirtymäaikana myös ryhmälomautuksia on voimassa. Lisätietoja: <http://www.tem.fi/tyo/tyonvalitystilasto>



TAULU 1 TYÖLLISYYSTILANNE 2015 HUHTIKUUN LOPUSSA (I) JA

TOIMISTOJEN TOIMINTA HUHTIKUUN AIKANA (II)

ELY-KESKUS: 09 POHJOIS-SAVO

MUUTOS

I TILANNE KUUKAUDEN LOPUSSA	huhti.15	huhti.14	LKM.	%
A. TYÖNHAKIJAT				
1. Työttömät työnhakijat	15573	13659	1914	14,0
joista kokoaikaisesti lomautetut	1801	1490	311	20,9
2. Lyhennetyllä työviikolla	272	210	62	29,5
3. Työssä olevat yhteensä	7023	6332	691	10,9
joista yleisillä työmarkkinoilla	5829	4447	1382	31,1
joista työllistettynä	1194	1885	-691	-36,7
4. Työvoiman ulkopuolella	5878	5491	387	7,0
joista työllistymistä edist.palvelussa	1446	1492	-46	-3,1
joista koulutuksessa	2253	2071	182	8,8
5. Työttömyyseläkettä saavat	14	549	-535	-97,4
1-5 Kaikki työnhakijat yhteensä	28760	26241	2519	9,6
B TYÖVOIMAN KYSYNTÄ				
1. Avoimet työpaikat yhteensä	1807	1617	190	11,8
joista yli kuukauden avoinna olleet	650	460	190	41,3
joista yli 2 kuukautta avoinna olleet	359	230	129	56,1
C PALVELUISSA				
1. Valtiolle työllistetyt	24	37	-13	-35,1
2. Kuntiin työllistetyt	253	409	-156	-38,1
3. Yksityiselle sektorille työllistetyt	916	1566	-650	-41,5
1-3 Työllistetyt yhteensä	1193	2012	-819	-40,7
4. Työvoimakoulutuksessa	1034	1486	-452	-30,4
5. Valmennuksessa	196	200	-4	-2,0
6. Työ-/koulutuskokeilussa	630	770	-140	-18,2
7. Vuorotteluvapaasijaisena	346	366	-20	-5,5
8. Kuntouttavassa työtoiminnassa	843	698	145	20,8
9. Omaehtoisessa opiskelussa	1241	1022	219	21,4
1-9 Palveluissa yhteensä	5483	6554	-1071	-16,3
D. TYÖTTÖMYYDEN RAKENNE				
1. Työttömät naiset	6037	5189	848	16,3
2. Työttömät miehet	9536	8470	1066	12,6
3. Alle 25-vuotiaat työttömät	2062	1632	430	26,3
4. Yli 50-vuotiaat työttömät	6315	5734	581	10,1
5. Pitkäaikaistyöttömät	4252	3761	491	13,1
E. TOIMEENTULOTURVA				
1. Työttömiä työttömyyskassojen jäseniä	7587	6598	989	15,0
II. TOIMINTA KUUKAUDEN AIKANA				
1. Työttömät työnhakijat	17518	15619	1899	12,2
2. Muut työnhakijat	12332	11876	456	3,8
1-2 Työnhakijat yhteensä	29850	27495	2355	8,6
3. Kuukauden kaikki työpaikat	3994	3639	355	9,8
Kuukauden uudet työpaikat	1876	2045	-169	-8,3
Täyttyneet työpaikat	1154	823	331	40,2
joista toimiston hakijalla täytt.	391	673	-282	-41,9
4. Alkaneet työttömyysjaksot	2717	2703	14	0,5
5. Päättyneet työttömyysjaksot	2852	2914	-62	-2,1
6. Uudet työllistämiset	134	309	-175	-56,6
7. Aloittanut työvoimakoulutuksen	141	134	7	5,2

TAULU 1. LASKENTAPÄIVÄN AVOIMET TYÖPAIKAT, TYÖTTÖMÄT TYÖNHAKIJAT JA MUUT TYÖNHAKIJAT
ELY-KESKUS(K): 09 POHJOIS-SAVO

	HUHTIK. 2015	MAALISK. 2015	MUUTOS	2015 HUHTIK./ 2015 MAALISK.	HUHTIK. 2014	MUUTOS	2015 HUHTIK./ 2014 HUHTIK.
				%			%
AVOIMET TYÖPAIKAT	1807	1921	-114	-5,9	1617	190	11,8
KAIKKI TYÖNHAKIJAT	28760	29396	-636	-2,2	26241	2519	9,6
KAIKKI TYÖTTÖMÄT TYÖNHAKIJAT	15573	15968	-395	-2,5	13659	1914	14,0
TYÖTT.TYÖNHAKI. OSUUS TYÖVOIM.%	13,7	14,1			12,0		
TYÖTTÖMÄT NAISET	6037	6099	-62	-1,0	5189	848	16,3
TYÖTTÖMÄT MIEHET	9536	9869	-333	-3,4	8470	1066	12,6
ALLE 25-VUOTIAAT	2062	2110	-48	-2,3	1632	430	26,3
ALLE 20-VUOTIAAT	311	326	-15	-4,6	286	25	8,7
YLI 50-VUOTIAAT	6315	6474	-159	-2,5	5734	581	10,1
PITKÄAIKAISTYÖTTÖMÄT	4252	4209	43	1,0	3761	491	13,1
VAMM./PITKÄAIK.SAIR.TYÖTTÖMÄT	2477	2505	-28	-1,1	2372	105	4,4
ULKOMAALAISET TYÖTTÖMÄT	644	641	3	0,5	507	137	27,0
TYÖTTÖMÄT KASSOJEN JÄSENET	7587	7957	-370	-4,6	6598	989	15,0
TYÖTTÖMÄT ILMAN LOMAUTETTUJA	13772	13960	-188	-1,3	12169	1603	13,2
LOMAUTETUT	1801	2008	-207	-10,3	1490	311	20,9
LYHENNETYLLÄ TYÖVIKOLLA	272	333	-61	-18,3	210	62	29,5
TYÖSSÄ OLEVAT TYÖNH. PL.PALVEL.	5829	5478	351	6,4	4447	1382	31,1
TYÖTTÖMYSELÄKKEELLÄ	14	512	-498	-97,3	549	-535	-97,4
TYÖLLISTYMISTÄ EDIST. PALVELUSSA	1446	1512	-66	-4,4	1492	-46	-3,1
TYÖLLISTETYT	1193	1242	-49	-3,9	2012	-819	-40,7
TYÖVOIMAKOULUTUKSESSA	1034	1020	14	1,4	1486	-452	-30,4

KOKO MAA(K)

	HUHTIK. 2015	MAALISK. 2015	MUUTOS	2015 HUHTIK./ 2015 MAALISK.	HUHTIK. 2014	MUUTOS	2015 HUHTIK./ 2014 HUHTIK.
				%			%
AVOIMET TYÖPAIKAT	42821	46947	-4126	-8,8	39092	3729	9,5
KAIKKI TYÖNHAKIJAT	610603	620261	-9658	-1,6	551994	58609	10,6
KAIKKI TYÖTTÖMÄT TYÖNHAKIJAT	338585	346988	-8403	-2,4	307313	31272	10,2
TYÖTT.TYÖNHAKI. OSUUS TYÖVOIM.%	12,9	13,2			11,7		
TYÖTTÖMÄT NAISET	141842	142806	-964	-0,7	126471	15371	12,2
TYÖTTÖMÄT MIEHET	196743	204182	-7439	-3,6	180842	15901	8,8
ALLE 25-VUOTIAAT	42395	44037	-1642	-3,7	37724	4671	12,4
ALLE 20-VUOTIAAT	6969	7225	-256	-3,5	6545	424	6,5
YLI 50-VUOTIAAT	126794	129452	-2658	-2,1	116433	10361	8,9
PITKÄAIKAISTYÖTTÖMÄT	104169	103251	918	0,9	86931	17238	19,8
VAMM./PITKÄAIK.SAIR.TYÖTTÖMÄT	41465	42054	-589	-1,4	40592	873	2,2
ULKOMAALAISET TYÖTTÖMÄT	31184	31484	-300	-1,0	27526	3658	13,3
TYÖTTÖMÄT KASSOJEN JÄSENET	152973	160241	-7268	-4,5	138486	14487	10,5
TYÖTTÖMÄT ILMAN LOMAUTETTUJA	310541	314551	-4010	-1,3	281615	28926	10,3
LOMAUTETUT	28044	32437	-4393	-13,5	25698	2346	9,1
LYHENNETYLLÄ TYÖVIKOLLA	9306	9542	-236	-2,5	8005	1301	16,3
TYÖSSÄ OLEVAT TYÖNH. PL.PALVEL.	113616	107911	5705	5,3	86627	26989	31,2
TYÖTTÖMYSELÄKKEELLÄ	109	6359	-6250	-98,3	8960	-8851	-98,8
TYÖLLISTYMISTÄ EDIST. PALVELUSSA	33004	33037	-33	-0,1	28936	4068	14,1
TYÖLLISTETYT	32737	32760	-23	-0,1	37793	-5056	-13,4
TYÖVOIMAKOULUTUKSESSA	25067	25592	-525	-2,1	29171	-4104	-14,1

TAULU 14A. TYÖTTÖMÄT TYÖNHAKIJAT JA AVOIMET TYÖPAIKAT KUNNITTAIN

ELY-KESKUS: 09 POHJOIS-SAVO

KUNTA	TYÖVOIMA	TYÖTT. IV/2015	TYÖTT. IV/2014	TYÖTTÖMÄT TYÖNHAKIJAT			AL.20 VUOT.	AL.25 VUOT.	YLI 50 VUOT.	VAMM.		AV. PT.
				YHT.	MIEHET	NAISET				PIT.AIK. TYÖTT.	PIT.AIK. SAIRAAT	
IISALMI	10371	15,5	13,1	1608	983	625	25	186	697	402	273	190
JUANKOSKI	2143	16,8	15,7	359	246	113	8	32	190	88	45	12
KAAVI	1219	16	14,7	195	124	71	..	24	95	43	29	8
KEITELE	1046	12,6	12,7	132	77	55	..	8	71	43	29	11
KIURUVESI	3625	15,4	13,2	559	317	242	10	69	231	152	92	7
KUOPIO	53077	13,2	11,3	6985	4222	2763	154	1085	2448	1937	1051	1208
LAPINLAHTI	4421	14,6	11,7	646	415	231	8	67	288	177	88	34
LEPPÄVIRTA	4423	14,2	12,6	629	396	233	8	60	316	198	130	29
PIELAVESI	1778	13,3	11,7	237	160	77	..	17	133	63	37	5
RAUTALAMPI	1322	13,2	12,6	175	117	58	..	14	80	56	25	16
RAUTAVAARA	653	17,8	15,8	116	87	29	..	12	61	24	22	3
SIILINJÄRVI	10342	9,5	7,9	982	573	409	33	150	356	208	177	71
SONKAJÄRVI	1863	17,3	16,7	322	215	107	5	30	166	94	53	10
SUONENJOKI	3113	13	11,7	405	253	152	5	44	173	96	67	37
TERVO	695	11,7	10,7	81	52	29	..	7	42	31	16	1
TUUSNIEMI	1088	14,3	12,4	156	96	60	..	14	78	49	28	5
VARKAUS	9496	17,3	16,7	1639	983	656	33	216	725	488	259	144
VESANTO	867	14,5	14,0	126	75	51	..	7	55	40	16	1
VIEREMÄ	1723	12,8	10,9	221	145	76	..	20	110	63	40	15
YHTEENSÄ	113265	13,7	12,0	15573	9536	6037	311	2062	6315	4252	2477	1807

..=TIETOA EI OLE SAATU, SE ON LIIAN EPÄVARMA ESITETTÄVÄKSI/TAI SE ON SALASSAPITOSÄÄNNÖN ALAINEN

	Työvoima	Tyött. IV/2015	Tyött. IV/2014	Työttömät työnhakijat			Al.20 vuot.	Al.25 vuot.	Yli 50 vuot.	Vamm.		Av. pt.
				Työttömät	miehet	naiset				pit.aik. sairaat	Pit.aik. tyött.	
111 Ylä-Savo	24827	15,0	12,9	3725	2312	1413	57	397	1696	612	994	272
112 Kuopio	63419	12,6	10,7	7967	4795	3172	187	1235	2804	1228	2145	1279
113 Koillis-Savo	5103	16,2	14,8	826	553	273	14	82	424	124	204	28
114 Varkaus	13919	16,3	15,4	2268	1379	889	41	276	1041	389	686	173
115 Sisä-Savo	5997	13,1	12,1	787	497	290	12	72	350	124	223	55

TYÖTTÖMÄT TYÖNHAKIJAT KUUKAUDEN LOPUSSA

Lähde: Työväilytilasto kuutio 1205 (k) (ml. Lomautetut)

	IV/2015	IV/2014	Muutos (abs.)	(%)
11 JOHTAJAT, YLIMMÄT VIRKAMIEHET JA JÄRJ	45	37	8	22%
12 HALLINTOJOHTAJAT JA KAUPALLISET JOHTA	53	57	-4	-7%
13 TUOTANTOTOIMINNAN, YHTEISKUNNAN PERUSP	14	11	3	27%
14 HOTELLIN, RAVINTOLAN, KAUPAN, MUIDEN	3	2	1	50%
JOHTAJAT YHT	115	107	8	7%
21 LUONNONTIETEIDEN JA TEKNIIKAN ERITYIS	594	498	96	19%
22 TERVEYDENHUOLLON ERITYISASiantuntijat	44	31	13	42%
23 OPETTAJAT JA MUUT OPETUSALAN ERITYISA	309	232	77	33%
24 LIIKE-ELÄMÄN JA HALLINNON ERITYISASIA	203	174	29	17%
25 TIETO- JA VIESTINTÄTEKNOLOGIAN ERITYI	210	182	28	15%
26 LAINOPILLISET, SOS.-, KULTTUURIALAN E	232	190	42	22%
ERITYISASiantuntijat YHT	1592	1307	285	22%
31 LUONNONTIETEIDEN JA TEKNIIKAN ASIAN TU	416	410	6	1%
32 TERVEYDENHUOLLON ASiantuntijat	176	129	47	36%
33 LIIKE-ELÄMÄN JA HALLINNON ASiantuntij	483	394	89	23%
34 LAKIAVUSTAJAT, SOSIAALI- JA KULTTUURI	241	181	60	33%
35 INFORMAATIO-, TIETOLIIKENNETEKNOLOGIA	93	74	19	26%
ASiantuntijat YHT	1409	1188	221	19%
41 TOIMISTOTYÖNTEKIJÄT	455	461	-6	-1%
42 ASIAKASPALVELUTYÖNTEKIJÄT	148	140	8	6%
43 LASKENNAN JA VARASTOINNIN TOIMISTOTYÖ	91	71	20	28%
44 MUUT TOIMISTO- JA ASIAKASPALVELUTYÖNT	108	79	29	37%
TOIMISTO- JA ASIAKASPALVELUTYÖNTEKIJÄT YHT	802	751	51	7%
51 PALVELUTYÖNTEKIJÄT	676	536	140	26%
52 MYYJÄT, KAUPPIAAT YM.	838	735	103	14%
53 HOIVAPALVELUN JA TERVEYDENHUOLLON TYÖ	933	757	176	23%
54 SUOJELU- JA VARTIOINTITYÖNTEKIJÄT ...	73	67	6	9%
PALVELU- JA MYYNTITYÖNTEKIJÄT YHT	2520	2095	425	20%
61 MAANVILJELIJÄT JA ELÄINTENKASVATTAJAT	436	396	40	10%
62 METSÄ- JA KALATALOUDEN TYÖNTEKIJÄT ..	236	182	54	30%
MAANVILJELIJÄT, METSÄTYÖNTEKIJÄT YM. YHT	672	578	94	16%
71 RAKENNUSTYÖNTEKIJÄT YM. (PL. SÄHKÖASE	1719	1411	308	22%
72 KONEPAJA- JA VALIMOTYÖNTEK., ASENTAJA	864	924	-60	-6%
73 KÄSITYÖTUOTEVALMIST., HIENOMEK., PAIN	73	57	16	28%
74 SÄHKÖ- JA ELEKTRONIIKKA-ALAN TYÖNTEKI	517	424	93	22%
75 ELINTARV.-, PUUTYÖ-, VAATETUS-, JALKINEA	470	423	47	11%
RAKENNUS-, KORJAUS- JA VALMISTUSTYÖNT. YHT	3643	3239	404	12%

			(abs.)	(%)
81 PROSESSITYÖNTEKIJÄT	448	451	-3	-1%
82 TEOLLISUUSTUOTTEIDEN KOKOONPANIJAT ..	122	126	-4	-3%
83 KULJETUSTYÖNTEKIJÄT	878	718	160	22%
PROSESSI- JA KULJETUSTYÖNTEKIJÄT YHT	1448	1295	153	12%
91 SIIVOOJAT, KOTIAPULAISET JA MUUT PUHD	436	399	37	9%
92 MAA-, METSÄ- JA KALATALOUDEN AVUSTAVA	30	26	4	15%
93 TEOLLISUUDEN JA RAKENTAMISEN AVUSTAVA	557	523	34	7%
94 AVUSTAVAT KEITTIÖ- JA RUOKATYÖNTEKIJÄ	186	169	17	10%
95 KATUMYYJÄT, KENGÄNKIILLOTTAJAT YM. ..	0	0	0	
96 KATUJEN PUHTAANAPIDON JA JÄTEHUOLLON	132	137	-5	-4%
MUUT TYÖNTEKIJÄT YHT	1341	1254	87	7%
X0 YRITTÄJÄT	81	70	11	16%
X1 OPISKELIJAT	26	17	9	53%
X2 EI AMMATTIA	1436	1294	142	11%
X3 AMMATTIA VAIHTAVAT	426	398	28	7%
X4 VASTAVALMISTUNEET	52	50	2	4%
X5 VALMENNUKSET	0	0	0	
X6 KOULUTUKSET, MUU KUIN AMMATILLINEN ..	0	0	0	
X9 MÄÄRITTELEMÄTTÖMÄT JA POISTETUT LUOKA	7	15	-8	-53%
AMMATTEIHIN LUOKITTELEMATTOMAT RYHMÄT YHT	2028	1844	184	10%
YHTEENSÄ	15573	13659	1914	14%

Työllisyyskatsausta koskevia lisätietoja

Juha Kaipainen, strategiapäällikkö

029 502 6692

Yrittäjyys ja osaaminen-yksikkö

Jan Blomberg, yksikön päällikkö

029 502 6552

Työ- ja elinkeinotoimisto

Pohjois-Savon työ- ja elinkeinotoimisto

Pasi Patrikainen, johtaja

0295 026 752

Pohjois-Savon ELY-keskuksen toimintaa koskevia tietoja

Elinkeinot, työvoima ja osaaminen -vastuualue

Kari Virranta, ylijohtaja

029 502 6699

Jaana Hiltunen, viestintäpäällikkö

029 502 6651

NÄKYMIÄ | HUHTIKUU | 2015

POHJOIS-SAVON TYÖLLISYYSKATSAUS

Pohjois-Savon elinkeino-, liikenne- ja ympäristökeskus

27.5.2015

www.ely-keskus.fi/pohjois-savo/julkaisut |