



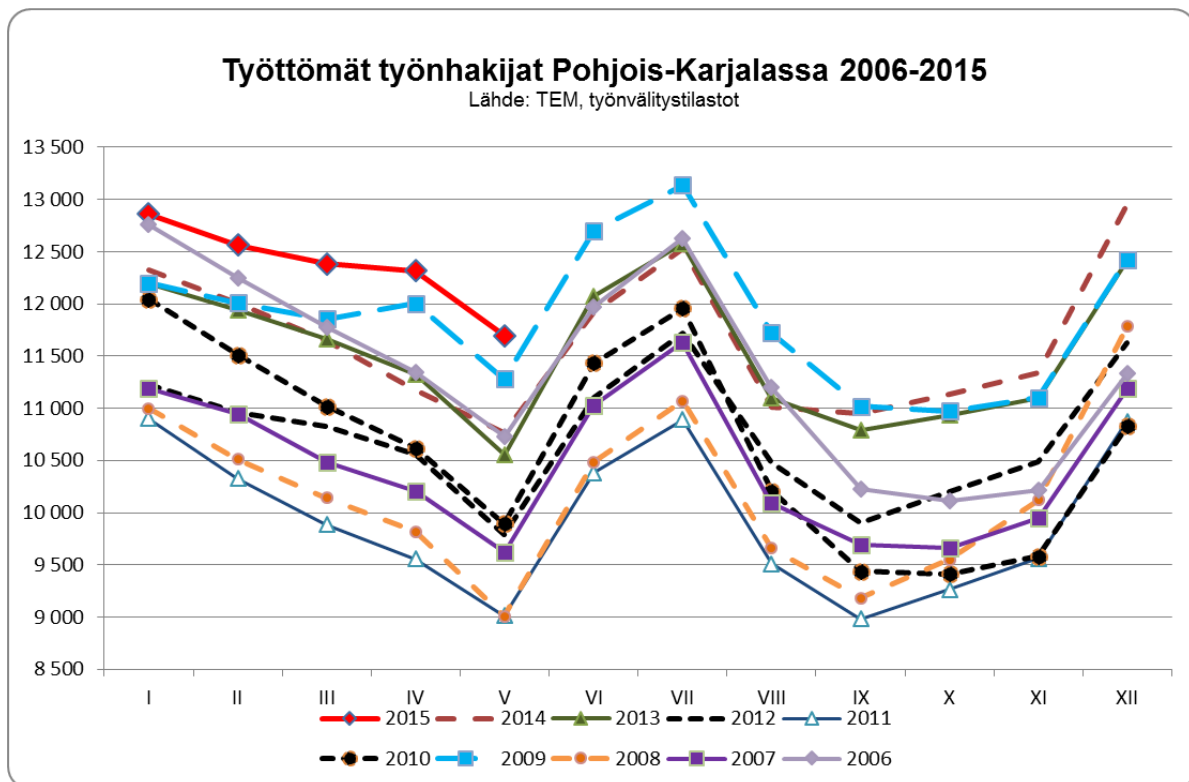
Pohjois-Karjalan työllisyyskatsaus 5/2015

Julkaisuvapaa keskiviikkona 24.6.2015 klo 9.00

Työttömyyden kasvu Pohjois-Karjalassa valtakunnan keskitasoa

Pohjois-Karjalassa oli toukokuun lopussa 11.695 työtöntä työnhakijaa, mikä on 934 henkilöä eli 8,7% enemmän kuin vuotta aikaisemmin. Työttömistä oli kokoaikaisesti lomautettuja 842 henkilöä, 260 henkilöä enemmän kuin vuosi sitten.

Työttömien osuus työvoimasta¹ oli 15,8 %. Työttömyysaste oli Pohjois-Karjalaa korkeammalla tasolla Lapissa (16,4 %) ja Keski-Suomessa (16,3 %) ja Kainuussa sama kuin Pohjois-Karjalassa. Alhaisin työttömien osuus työvoimasta oli Etelä-Pohjanmaan ja Pohjanmaan (9,4 ja 8,1 %) Ely-keskusten alueella.



¹ Laskettaessa työttömien työnhakijoiden osuutta työvoimasta käytetään työvoimalukuna Tilastokeskuksen työssäkäyntitilaston uusinta työvoimalukua (tällä hetkellä käytössä vuoden 2013 tiedot).

Koko maassa työttömiä työnhakijoita oli 329.600 ja työttömien määrä lisääntyi vuoden takaiseen tilanteeseen nähden 9,1 %. Kainuussa työttömyys väheni parilla kymmenellä henkilöllä mutta lisääntyi kaikkien muiden ELY-keskusten alueella. Suurin lisäys työttömien määrässä vuoden aikana oli Uudellamaalla (14,8 %, n. 11.500 henkilöä).

Avoimet työpaikat

Uusia avoimia työpaikkoja ilmoitettiin TE-toimistoon toukokuussa 992 kappaletta, noin 120 paikkaa vähemmän kuin vuosi sitten. Eniten työpaikkoja oli tarjolla palvelu- ja myyntityöntekijöille (mm. myyntiedustajille, puhelinmyyjille, myyjille, lähihoitajille, siivojille, puutarhatyöntekijöille ja kodinhoitajille).

Kuukauden aikana täyttyi 335 työpaikkaa, joista lähes joka toiseen valittiin TE-toimistossa työnhakijana ollut henkilö.

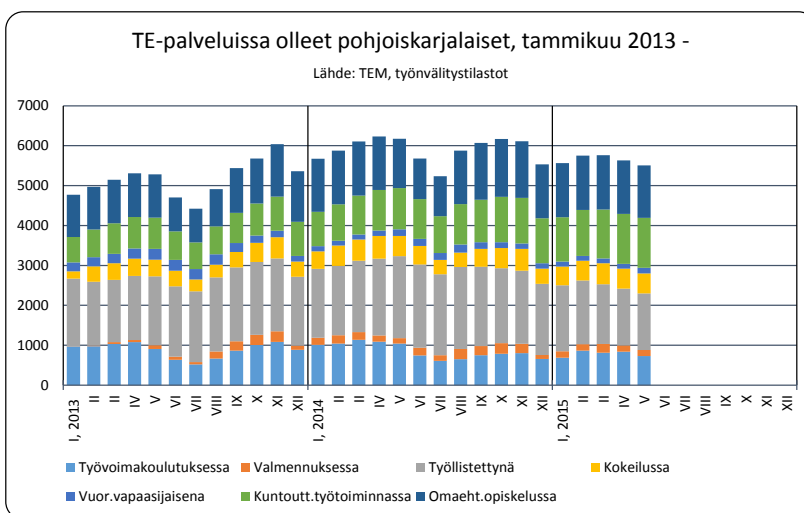
Työttömyyden rakenne

Ammattiryhmittäin tarkastellen työttömien määrä lisääntyi sekä suhteellisesti että määrällisesti eniten palvelu- ja myyntityöntekijöiden ryhmässä. Heitä oli toukokuun lopussa työttömänä noin 2.100 henkilöä, yli 200 henkilöä enemmän kuin vuosi sitten. Rakennus-, korjaus- ja valmistustyöntekijöitä oli työttömänä noin 2.500, vajaa pari sataa henkilöä edellisvuotta enemmän. Työttömien määrä väheni hieman vain muiden työntekijöiden ryhmässä.

Työttömistä oli miehiä 6.758 ja naisia 4.937. Miehiä oli työttömänä 9,6 % enemmän kuin vuosi sitten, naisia 7,4 % enemmän.

Pitkäaikaistyöttömyyden lisääntyminen Pohjois-Karjalassa on edelleen maan keskiarvoa maltillisempaa. Yhtäjaksoisesti yli vuoden työttömänä olleita oli maakunnassa toukokuun lopussa 3.324 henkilöä, 292 henkilöä (9,6 %) enemmän kuin vuosi sitten. Koko maassa pitkäaikaistyöttömiä oli 105.500 henkilöä, mikä on 21 % enemmän kuin vuosi sitten.

Palveluissa olevien määrä väheni lähes 11%



Erilaisissa aktivointiasteeseen laskettavissa TE-palveluissa oli toukokuun lopussa yhteensä 5.505 pohjoiskarjalaista. Määrä on noin 130 henkilöä vähemmän kuin huhtikuun lopussa ja 667 henkilöä (10,8 %) vähemmän kuin vuosi sitten. Palveluissa olevien määrä väheni Pohjois-Karjalan ohella myös yhdeksän muun Ely-keskuksen alueella. Pohjois-Karjalassa oli työllistettynä toukokuun lopussa yhteensä 1.421 henkilöä, 635 henkilöä vähemmän kuin toukokuussa 2014. Koulutuksessa oli yhteensä runsas 2.000 henkilöä, noin 250

henkilöä vähemmän kuin vuosi sitten. Kuntouttavassa työtoiminnassa olevien määrä oli 1.252 henkilöä toukokuun lopussa, vuoden 2014 toukokuuhun nähden lisäystä oli 223 henkilöä. Lisäksi yhteensä 778 pohjoiskarjalaista oli joko valmennuksessa, työ-/koulutuskokeilussa sekä vuorotteluvapaasijaisena.

Aktivointiaste² oli toukokuun lopussa Pohjois-Karjalassa 32,0 %, mikä oli edelleen toiseksi korkein luku Ely-keskuksista (Pohjanmaa 33,8 % ja koko maa keskimäärin 27,5 %).

² Aktivointiaste = palveluissa olevien osuus työttömien työnhakijoiden ja palveluissa olevien summasta

Työttömyys lisääntyi suhteellisesti eniten Juuassa ja Ilomantsissa

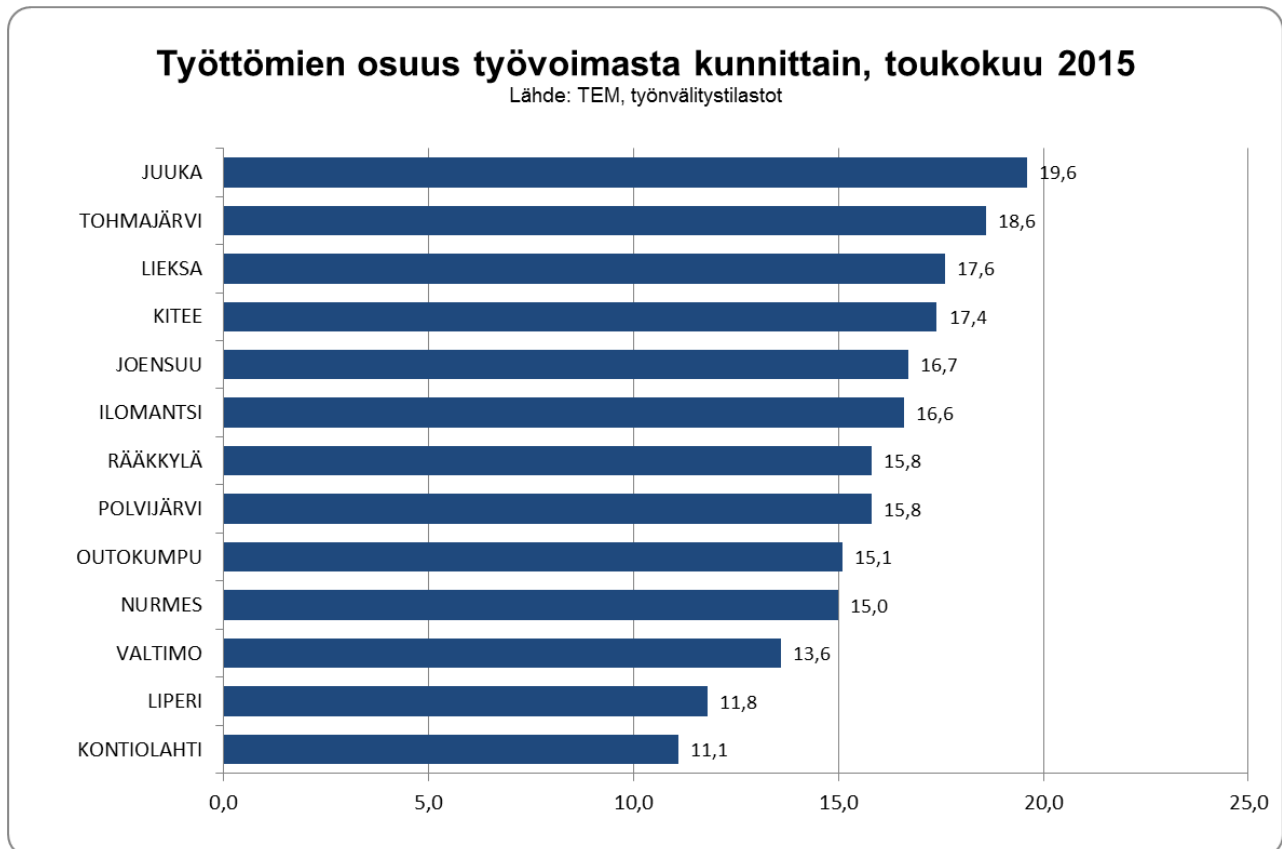
Joensuun seutukunnalla oli toukokuun lopussa 8.841 työtöntä työnhakijaa, 817 henkilöä (10,2 %) enemmän kuin vuosi sitten. Huhtikuun lopusta työttömien määrä väheni 300 henkilöllä. Työttömyys oli edellisvuoden tasolla tai lisääntyi kaikissa seutukunnan kunnissa, suhteellisesti eniten Juuassa (33,3 %) ja Ilomantsissa (27,7 %). Juuassa työttömänä oli yhteensä 400 henkilöä, mikä on 100 henkilöä enemmän kuin vuosi sitten. Lomautettuna olevia oli 61 ja muita työttömiä 39 henkilöä enemmän kuin toukokuussa 2014. Ilomantsissa työttömien määrä lisääntyi 80 henkilöllä (289 → 369), puolet kasvusta johtui lomautettujen määrän lisääntymisestä ja toinen puoli muun työttömyyden kasvusta. Seutukunnan kunnista Liperissä ja Outokummussa työttömien määrä oli suunnilleen samalla tasolla kuin vuosi sitten (Liperi 677 → 683 ja Outokumpu 435 → 436).

Työttömien osuus työvoimasta oli Joensuun seutukunnalla 15,5 %.

Keski-Karjalassa oli työttömänä 1.355 henkilöä, mikä on 129 henkilöä vähemmän kuin huhtikuussa. Vuoden 2014 toukokuuhun verrattuna työttömien määrä kasvoi 67:lla (5,2 %). Rääkkylä oli ainoa kunta koko maakunnassa, missä työttömyys väheni (- 20 henkilöä). Seutukunnan työttömyysaste oli 17,5 %.

Pielisen Karjalassa työttömien määrä, 1.499 henkilöä, väheni viime kuusta 194 henkilöllä, mutta vuoden 2014 toukokuuhun verrattuna työttömien määrä on kasvanut 50 henkilöllä. Työttömien määrä kasvoi kaikissa kunnissa, tosin Lieksassa määrä on lähes sama (+ 3 henkilöä) edellisvuoden vastaavaan ajankohtaan verrattuna. Työttömien osuus työvoimasta oli Pielisen Karjalassa toukokuun lopussa 16,2 %.

Korkeimmat kuntakohtaiset työttömyysasteet olivat toukokuun lopussa Juuassa 19,6 % ja Tohmajärvellä 18,6 % ja maakunnan alhaisimmat luvut Liperissä (11,8 %) ja Kontiolahdella (11,1 %). Joensuun työttömyysaste oli 16,7 %.



Kesäkuun työllisyyskatsaus julkaistaan tiistaina 21.7.2015 klo 9.00.

TAULU 1. TYÖLLISYYSTILANNE 2015 TOUKOKUUN LOPUSSA (I) JA TOIMISTOJEN TOIMINTA TOUKOKUUN AIKANA (II)
ELY-KESKUS: POHJOIS-KARJALA

I TILANNE KUUKAUDEN LOPUSSA	touko.15	touko.14	MUUTOS	
			lkm	%
A. TYÖNHAKIJAT				
1. Työttömät työnhakijat	11695	10761	934	8,7
joista henkilökohtaisesti lomautetut	842	582	260	44,7
2. Lyhennetyllä työviikolla	279	124	155	125,0
3. Työssä olevat yhteensä	6756	6038	718	11,9
joista yleisillä työmarkkinoilla	5325	4116	1209	29,4
joista työllistettynä	1431	1922	-491	-25,5
4. Työvoiman ulkopuolella	4945	4718	227	4,8
joista työllistymistä edist.palvelussa	1751	1518	233	15,3
joista koulutuksessa	2041	2083	-42	-2,0
5. Työttömyyseläkettä saavat	3	424	-421	-99,3
1.-5. Kaikki työnhakijat yhteensä	23678	22065	1613	7,3
B TYÖVOIMAN KYSYNTÄ				
1. Avoimet työpaikat yhteensä	773	856	-83	-9,7
joista yli kuukauden avoinna olleet	207	272	-65	-23,9
joista yli 2 kuukautta avoinna olleet	137	191	-54	-28,3
C PALVELUISSA				
1. Valtiolle työllistetyt	13	35	-22	-62,9
2. Kuntiin työllistetyt	377	479	-102	-21,3
3. Yksityiselle sektorille työllistetyt	1031	1542	-511	-33,1
1.-3. Työllistetyt yhteensä	1421	2056	-635	-30,9
4. Työvoimakoulutuksessa	730	1042	-312	-29,9
5. Valmennuksessa	148	133	15	11,3
6. Työ-/koulutuskokeilussa	499	508	-9	-1,8
8. Vuorotteluvapaa sijaisena	141	168	-27	-16,1
9. Kuntouttavassa työtoiminnassa	1252	1029	223	21,7
10. Omaehtoisessa opiskelussa	1314	1236	78	6,3
1.-10. Toimenpiteillä yhteensä	5505	6172	-667	-10,8
D. TYÖTTÖMYYDEN RAKENNE				
1. Työttömät naiset	4937	4596	341	7,4
2. Työttömät miehet	6758	6165	593	9,6
3. Alle 25-vuotiaat työttömät	1581	1459	122	8,4
4. Yli 50-vuotiaat työttömät	4961	4648	313	6,7
5. Pitkäaikaistyöttömät	3324	3032	292	9,6
E. TOIMEENTULOTURVA				
1. Työttömiä työttömyyskassojen jäseniä	5463	4734	729	15,4
II. TOIMINTA KUUKAUDEN AIKANA				
1. Työttömät työnhakijat	14202	13099	1103	8,4
2. Muut työnhakijat	10501	10019	482	4,8
1.-2. Työnhakijat yhteensä	24703	23118	1585	6,9
3. Kuukauden kaikki työpaikat	1827	2226	-399	-17,9
Kuukauden uudet työpaikat	992	1108	-116	-10,5
Täyttyneet työpaikat	335	275	60	21,8
joista toimiston hakijalla täytt.	153	209	-56	-26,8
4. Alkaneet työttömyysjaksot	2613	2736	-123	-4,5
5. Päättäneet työttömyysjaksot	2834	2807	27	1,0
6. Uudet työllistämiset	203	358	-155	-43,3
7. Aloittanut työvoimakoulutuksen	90	186	-96	-51,6

TAULU 2. LASKENTAPÄIVÄN AVOIMET TYÖPAIKAT, TYÖTTÖMÄT TYÖNHAKIJAT JA MUUT TYÖNHAKIJAT, POHJOIS-KARJALA 29.5.2015

Lähde: TEM, työnvälitystilasto TK1

	TOUKOKUU 2015	HUHTIKUU 2015	MUUTOS	2015 TOUKOKUU/ 2015 HUHTIKUU %	TOUKOKUU 2014	MUUTOS	2015 TOUKOKUU/ 2014 TOUKOKUU %
AVOIMET TYÖPAIKAT	811	890	-79	-8,9	795	16	2,0
KAIKKI TYÖNHAKIJAT	23747	23771	-24	-0,1	22153	1594	7,2
KAIKKI TYÖTTÖMÄT TYÖNHAKIJAT	11720	12356	-636	-5,1	10797	923	8,5
TYÖTTÖMIEN TYÖNHAK. OSUUS TYÖVOIMASTA, %	15,6	16,5			14		
TYÖTTÖMÄT NAISET	4953	4989	-36	-0,7	4622	331	7,2
TYÖTTÖMÄT MIEHET	6767	7367	-600	-8,1	6175	592	9,6
ALLE 25-VUOTIAAT	1579	1639	-60	-3,7	1463	116	7,9
ALLE 20-VUOTIAAT	299	292	7	2,4	383	-84	-21,9
YLI 50-VUOTIAAT	4979	5325	-346	-6,5	4670	309	6,6
PITKÄAikaistyöttömät	3335	3320	15	0,5	3034	301	9,9
VAMM/PITKÄIK.SAIR.TYÖTTÖMÄT	1529	1562	-33	-2,1	1541	-12	-0,8
ULKOMAALAISET TYÖTTÖMÄT	661	672	-11	-1,6	648	13	2,0
TYÖTTÖMÄT KASSOJEN JÄSENET	5471	5990	-519	-8,7	4752	719	15,1
TYÖTTÖMÄT ILMAN LOMAUTETTUA	10877	11260	-383	-3,4	10210	667	6,5
LOMAUTETUT	843	1096	-253	-23,1	587	256	43,6
LYHENNETYLLÄ TYÖVIKOLLA	280	304	-24	-7,9	124	156	125,8
TYÖSSÄ OLEVAT TYÖNH. PL.PALVEL.	5353	4772	581	12,2	4139	1214	29,3
TYÖTTÖMYYSELÄKKEELLÄ	3	3	0	0,0	424	-421	-99,3
TYÖLLISTYMISTÄ EDIST. PALVELUSSA	1750	1758	-8	-0,5	1517	233	15,4
TYÖLLISTETYT	1420	1425	-5	-0,4	2069	-649	-31,4
TYÖVOIMAKOULUTUKSESSA	734	841	-107	-12,7	1057	-323	-30,6

TAULU 3. TYÖTTÖMÄT TYÖNHAKIJAT JA UUDET AVOIMET TYÖPAIKAT AMMATTIRYHMITÄIN

ELY-keskus: Pohjois-Karjala

Lähde: TEM, työnvälitystilastot

	Työttömät laskentapäivänä			Kuukauden uudet avoimet työpaikat *		
	Toukokuu 2015	Toukokuu 2014	muutos toukok.15 / touko.14	Toukokuu 2015	Toukokuu 2014	muutos toukok.15 / touko.14
AMMATIT YHTEENSÄ	11695	10761	934	992	1108	-116
1 Johtajat	79	66	13	3	9	-6
2 Erityisasiantuntijat	1390	1223	167	139	151	-12
3 Asiantuntijat	1022	936	86	197	341	-144
4 Toimisto- ja asiakaspalvelutyöntekijät	579	553	26	22	38	-16
5 Palvelu- ja myyntityöntekijät	2076	1840	236	346	240	106
6 Maanviljelijät, metsätyöntekijät ym.	366	354	12	41	14	27
7 Rakennus-, korjaus- ja valmistustyöntekijät	2546	2367	179	111	162	-51
8 Prosessi- ja kuljetustyöntekijät	1096	958	138	60	61	-1
9 Muut työntekijät	868	881	-13	69	85	-16
0 Sotilaat	5	5	0	0	0	0
X Ammatteihin luokittelemattomat ryhmät	1668	1578	90	4	7	-3

* Kuukauden uudet avoimet työpaikat = ko. kuukauden aikana TE-toimistoihin avoimeksi ilmoitetut Pohjois-Karjalassa sijaitsevat työpaikat

TAULU 4. TYÖTTÖMÄT TYÖNHAKIJAT JA AVOIMET TYÖPAIKAT KUNNITTAIN 29.5.2015

ELY-keskus: Pohjois-Karjala

Lähde: TEM, työnvälitystilasto TK14A

KUNTA	TYÖVOIMA	TYÖTTÖMYYS- ASTE, %	TYÖTTÖMÄT TYÖNHAKIJAT			ALLE 20- VUOTIAAT	ALLE 25- VUOTIAAT	YLI 50- VUOTIAAT	PITKÄAIK.- TYÖTTÖMÄT	VAMM. JA PITKÄ AIK. SAIRAAT	AVOIMET TYÖ- PAIKAT
			YHTEENSÄ	MEHET	NAISET						
ILOMANTSI	2223	16,6	369	231	138	7	32	208	69	47	5
JOENSUU	34970	16,7	5853	3342	2511	176	1010	2038	1674	718	554
JUUKA	2044	19,6	400	269	131	7	22	227	69	56	16
KITEE	4685	17,4	816	448	368	11	66	454	237	105	32
KONTIOLAHTI	7095	11,1	785	452	333	27	89	315	230	94	25
LIEKSA	4865	17,6	854	509	345	13	87	455	271	106	44
LIPERI	5793	11,8	683	382	301	23	82	273	212	102	21
NURMES	3437	15,0	516	345	171	10	71	250	131	80	27
OUTOKUMPU	2887	15,1	436	219	217	6	54	198	111	78	11
POLVIJÄRVI	1996	15,8	315	185	130	9	20	178	132	50	9
RÄÄKKYLÄ	969	15,8	153	83	70	..	7	90	47	28	9
TOHMJÄRVI	2072	18,6	386	210	176	6	31	204	107	37	9
VALTIMO	949	13,6	129	83	46	..	10	71	34	23	11
YHTEENSÄ	73985	15,8	11695	6758	4937	298	1581	4961	3324	1524	773

.. = TIEETOJA EI OLE SAATU, SE ON LIIAN EPÄVARMA ESITETTÄVÄKSI TAI SE ON SALASSAPITOSÄÄNNÖN ALAINEN

Työttömien työnhakijoiden osuutta työvoimasta kuntatasolle ja kuntiin perustuville muille alueille laskettaessa työvoimana käytetään Tilastokeskuksen työssäkäyntitilaston uusinta kyseisenä ajankohtana saatavilla olevaa työvoimaa, joka on yleensä kaksi vuotta vanha. Vuonna 2015 käytetään työssäkäyntitilaston v. 2013 lopullista työvoimalukua.

TAULU 5. TYÖTTÖMÄT TYÖNHAKIJAT KUNNITTAIN JA SEUTUKUNNITTAIN POHJOIS-KARJALASSA VUONNA 2015

Lähde: TEM, työnvälitystilastot, TK14A

	2014 touko	2015											Muutos		
		tamm	helmi	maal	huhti	touko	kesä	heinä	elo	syys	loka	marras	joulu	touko.15 hlöä	/touko.14 %
Ilomantsi	289	410	405	382	401	369								80	27,7 %
Joensuu	5 311	6 163	6 003	5 929	5 986	5 853								542	10,2 %
Juuka	300	442	426	422	421	400								100	33,3 %
Kontiolahti	718	869	853	850	828	785								67	9,3 %
Liperi	677	755	726	716	722	683								6	0,9 %
Outokumpu	435	516	489	486	448	436								1	0,2 %
Polvijärvi	294	354	346	343	335	315								21	7,1 %
Joensuun sk	8 024	9 509	9 248	9 128	9 141	8 841								817	10,2 %
Kitee	765	982	959	937	885	816								51	6,7 %
Räykkylä	173	178	172	175	173	153								-20	-11,6 %
Tohmajärvi	350	444	459	455	426	386								36	10,3 %
Keski-Karjalan sk	1 288	1 604	1 590	1 567	1 484	1 355								67	5,2 %
Lieksa	851	957	942	943	944	854								3	0,4 %
Nurmes	480	621	621	593	593	516								36	7,5 %
Valtimo	118	168	160	154	156	129								11	9,3 %
Pielisen Karjalan sk	1 449	1 746	1 723	1 690	1 693	1 499								50	3,5 %
POHJOIS-KARJALA	10 761	12 859	12 561	12 385	12 318	11 695								934	8,7 %

TAULU 6. TYÖTTÖMÄT TYÖNHAKIJAT JA AVOIMET TYÖPAIKAT ELY-KESKUKSITTAIN 29.5.2015

Lähde: TEM, työnvälitystilasto TK14A

ELY-KESKUS	TYÖVOIMA	TYÖTT.- ASTE, %	TYÖTTÖMÄT TYÖNHAKIJAT							VAMM. JA PITKÄAIK. SAIRAAT	AVOIMET TYÖ- PAIKAT
			YHTEENSÄ	MIEHET	NAISET	ALLE 20- VUOTIAAT	ALLE 25- VUOTIAAT	YLI 50- VUOTIAAT	PITKÄAIK.- TYÖTTÖMÄT		
UUSIMAA	828895	10,8	89508	49714	39794	1446	8789	30927	32502	8486	11716
VARSINAIS-SUOMI	226756	12,3	27843	15638	12205	464	3085	10094	8852	3557	2491
SATAKUNTA	103476	12,8	13209	7400	5809	307	1634	5744	4131	1750	1054
HÄME	177805	13,4	23778	13121	10657	480	2847	9439	8044	3847	2901
PIRKANMAA	243312	14,1	34400	19503	14897	721	4600	12442	10581	4150	3104
KAAKKOIS-SUOMI	142806	14,5	20680	11782	8898	453	2609	8631	6665	2504	1980
ETELÄ-SAVO	67041	13,4	8987	5328	3659	225	1152	3919	2677	1748	809
POHJOIS-SAVO	113265	12,8	14458	8533	5925	289	1879	5854	4288	2408	1537
POHJOIS-KARJALA	73985	15,8	11695	6758	4937	298	1581	4961	3324	1524	773
KESKI-SUOMI	128332	16,3	20930	11814	9116	475	2851	8206	7431	2532	1182
ETELÄ-POHJANMAA	88597	9,4	8292	4784	3508	184	1095	3243	1738	1343	1149
POHJANMAA	118010	8,1	9610	5541	4069	209	1387	3362	2458	1330	1556
POHJOIS-POHJANMAA	184542	14,3	26313	14994	11319	672	4196	8226	7546	3398	2503
KAINUU	35408	15,8	5587	3478	2109	124	676	2578	1490	807	480
LAPPI	83381	16,4	13662	8219	5443	223	1635	5808	3662	1542	1240
AHVENANMAA	14511	3,5	504	261	243	12	48	161	73	45	224
ULKOMAAT	0	0,0	146	87	59	1	6	28	37	10	2220
YHTEENSÄ	2630122	12,5	329602	186955	142647	6583	40070	123623	105499	40981	36919

Työnvälitystilastotietoja on saatavissa myös ToimialaOnlineen vapaasti saatavilla olevista aineistoista osoitteesta <http://www2.toimialaonline.fi/> kohdasta Tilastokanta/Työmarkkinat/Työnvälitystilastot.

Pohjois-Karjalan ELY-keskuksessa työllisyyskatsausta koskeviin tiedusteluihin vastaavat:

Yksikön päällikkö	Reijo Vesakoivu	029 502 6116
Johtava asiantuntija	Ulla Mauranen	029 502 6077
Työmarkkina-asiantuntija	Silja Miettinen	029 502 6078

Pohjois-Karjalan työ- ja elinkeinotoimistossa tiedusteluihin vastaavat:

TE-toimiston johtaja	Riitta Oikarinen	029 504 3114
Asiantuntija	Mari Hurskainen	029 504 3040
Palvelujohtaja (vs.)	Antero Kallinen	029 504 3050
Palvelujohtaja	Kristiina Martikainen	029 504 3100
Palvelujohtaja	Ritva Rusi	029 504 3141

NÄKYMIÄ | KESÄKUU | 2015

**POHJOIS-KARJALAN TYÖLLISYYSKATSAUS
TOUKOKUU 2015**

Pohjois-Karjalan elinkeino-, liikenne- ja ympäristökeskus

www.ely-keskus.fi/julkaisut