



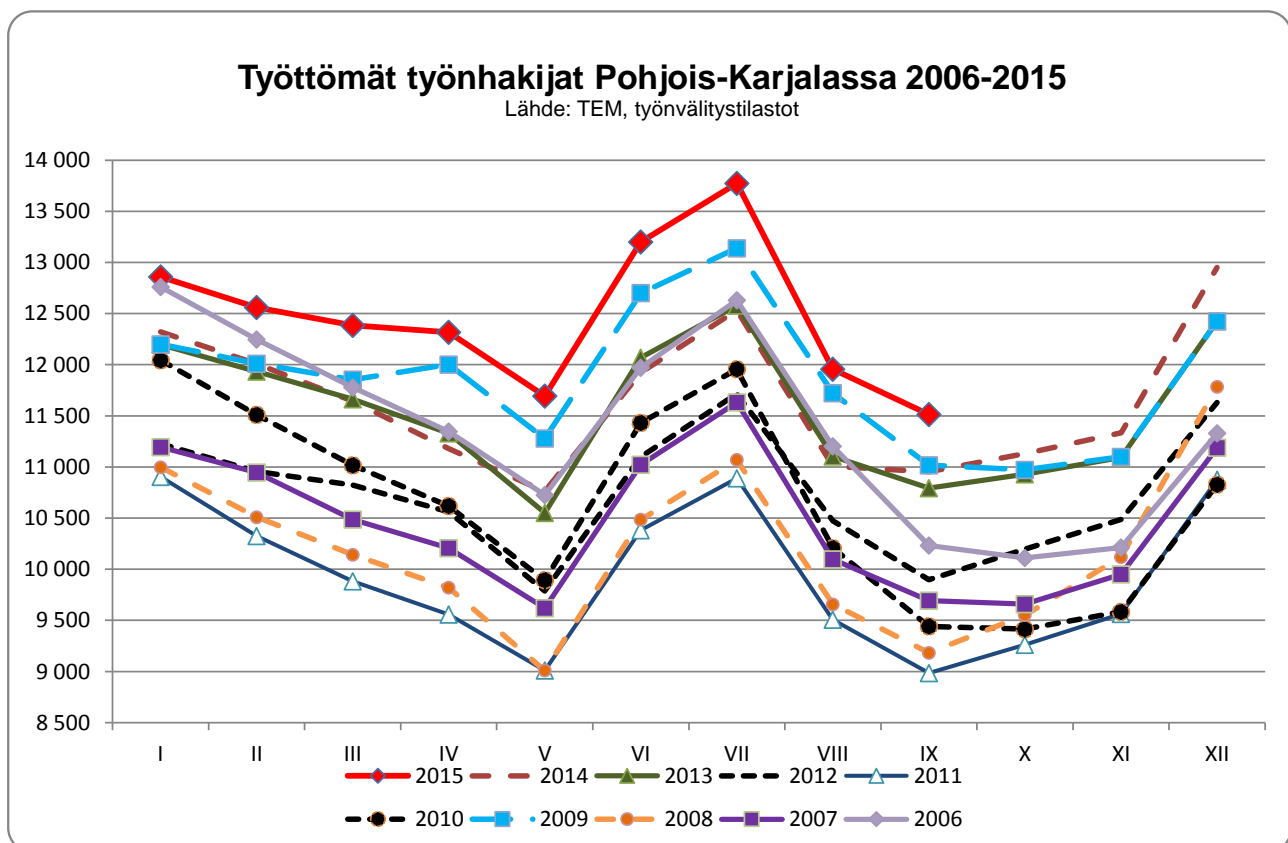
Pohjois-Karjalan työllisyyskatsaus 9/2015

Julkaisuvapaa tiistaina 20.10.2015 klo 9.00

Työttömiä työnhakijoita 11.500

Pohjois-Karjalassa oli syyskuun lopussa 11.513 työtöntä työnhakijaa, mikä on 559 henkilöä (5,1 %) enemmän kuin vuotta aikaisemmin. Lomautettujen määrä kääntyi loivaan laskuun kun verrataan tilannetta vastaavaan ajankohtaan vuotta aikaisemmin. Työttömistä oli kokoaikaisesti lomautettuja 572 henkilöä, 15 henkilöä vähemmän kuin vuosi sitten. Koko maassa työttömien määrä kasvoi vuoden 2014 syyskuuhun verrattuna 7,3 %.

Työttömien osuus työvoimasta¹ oli Pohjois-Karjalassa 15,6 %. Työttömyysaste oli yli 15 % myös Keski-Suomessa (16,1 %) ja Lapissa (15,9 %).



¹ Laskettaessa työttömien työnhakijoiden osuutta työvoimasta käytetään työvoimalukuna Tilastokeskuksen työssäkäyntitilaston uusinta työvoimalukua (tällä hetkellä käytössä vuoden 2013 tiedot).

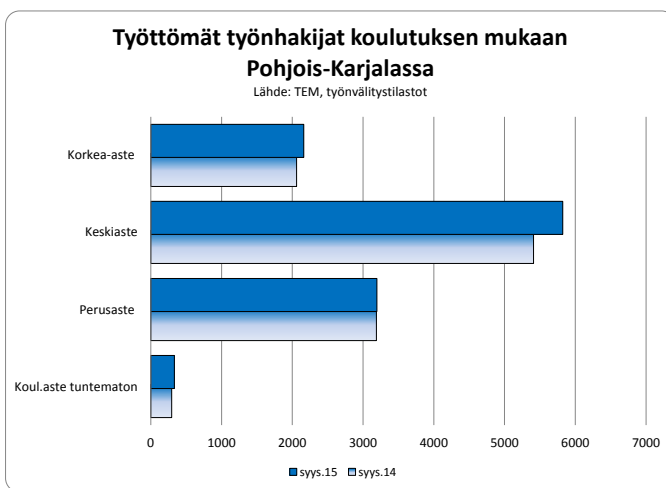
Koko maassa oli syyskuun lopussa työttömiä työnhakijoita yhteensä 337.400, mikä on 22.900 henkilöä (7,3 %) enemmän kuin vuotta aikaisemmin. Lomautettuja työttömistä oli koko maassa yhteensä 20.400 henkilöä, saman verran kuin vuosi sitten syyskuun lopussa. Työttömyys lisääntyi Kainuuta lukuun ottamatta kaikilla ELY-keskusalueilla.

Avoimia työpaikkoja vähemmän kuin vuosi sitten

Pohjois-Karjalassa oli avoimia työpaikkoja yhteensä 1.502 työpaikkaa, 142 paikkaa vähemmän kuin vuosi sitten. Paikoista 961 tuli avoimeksi syyskuun aikana. Eniten työpaikkoja tuli avoimeksi puhelinmyyjille, myyntineuvottelijoille, asiakasneuvojille, henkilökohtaisille avustajille, myyjille ja lähihoitajille.

Syyskuussa avoimeksi ilmoitetuista työpaikoista 65 % oli kestoltaan yli 6 kuukautta, 18 %:ssa työpaikkoja työn kesto oli alle 3 kuukautta ja 17 %:ssa 3-6 kuukautta.

Lähes 70 %:lla työttömistä vähintään keski-asteen koulutus



Maakunnan työttömistä runsas puolet (5.823 henkilöä) oli suorittanut jonkin keskiasteen koulutuksen. Vuoden 2014 syyskuusta keski-asteen koulutuksen suorittaneiden työttömien määrä kasvoi runsaalla 400 henkilöllä (7,7 %). Eniten työttömiä oli ylioppilastutkinnon, kone- ja metallialan peruskoulutuksen sekä majoitus-, ravitsemis- ja talousalan peruskoulutuksen suorittaneiden ryhmissä – yli 500 kussakin. Suurin keski-asteen koulutuksen suorittaneiden ryhmä oli pelkän yo-tutkinnon varassa olevat (573 henkilöä) ja heidän määränsä myös kasvoi eniten vuoden aikana (471 henkilöä syyskuussa 2014). Korkea-asteen koulutuksen suorittaneita oli työttömänä yhteensä 2.162, mikä on 101 henkilöä (4,9 %)

enemmän kuin vuotta aikaisemmin. Alimman korkea-asteen koulutuksen suorittaneita työttömiä oli yhteensä 724 henkilöä, saman verran kuin vuosi sitten. Heistä puolet oli opistotason merkonomikoulutuksen suorittaneita. Alemman korkeakouluasteen koulutuksen suorittaneiden työttömien määrä (783 henkilöä) oli 26 henkilöä suurempi kuin vuosi sitten. Suurin ryhmä oli tradenomin amk-tutkinnon ja suorittaneet (115 henkilöä). Ylemmän korkeakouluasteen suorittaneita työttömiä oli 593, mikä on 70 henkilöä edellisvuotta enemmän. Eniten työttömänä oli yhteiskuntatieteen maisterin ja kandidaatin tutkinnon suorittaneita (50 henkilöä). Tutkijakoulutuksen suorittaneita oli työttömänä 62 henkilöä, kun heitä vuosi sitten oli 55.

Perusasteen koulutuksen suorittaneiden työttömien määrä (3.196 henkilöä) oli suunnilleen samalla tasolla kuin syyskuussa 2014.

Nuoria, alle 25-vuotiaita oli työttömänä syyskuun lopussa Pohjois-Karjalassa 1.507, mikä on 113 nuorta (8,1 %) enemmän kuin vuotta aikaisemmin. Heistä joka kolmas oli vailla ammatillista koulutusta.

Yli vuoden yhtäjaksoisesti työttömänä olleita pitkäaikaistyöttömiä oli 3.508 henkilöä, 542 henkilöä (18,3 %) enemmän kuin vuosi sitten. Pitkäaikaistyöttömistä oli 50-59-vuotiaita 1.000 ja 60 vuotta täyttäneitä lähes 1.400.

Aktivointiasteeseen laskettaviin palveluihin osallistui 5.400 pohjoiskarjalaista

Aktivointiasteeseen laskettavissa palveluissa oli syyskuun lopussa yhteensä 5.414 pohjoiskarjalaista, mikä on 656 henkilöä (10,8 %) vähemmän kuin vuosi sitten. Työllistettynä olevien määrä (yhteensä 1.282 henkilöä) oli yli 700 henkilöä alhaisemmalla tasolla kuin vuosi sitten. Koulutuksessa oli yhteensä 2.019 henkilöä, heistä 620 osallistui työvoimakoulutukseen ja 1.399 omaehtoiseen opiskeluun työttömyysetuudella tai kotoutumistuella. Koulutuksessa

olevien määrä oli 153 henkilöä pienempi kuin vuosi sitten. Myös valmennuksessa (179 henkilöä) oli viitisenkymmentä henkilöä vähemmän kuin vuosi sitten. Työ-/koulutuskokeilussa (464 henkilöä) ja vuorotteluvapaasijaisena (185 henkilöä) olevien määrät kasvoivat edellisvuodesta, samoin kuntouttavassa työtoiminnassa olevien määrä (1.285 henkilöä).

Aktivointiaste² oli Pohjois-Karjalassa syyskuun lopussa 32,0 % ja koko maassa 26,0 %.

Juuassa, Polvijärvellä ja Kiteellä työttömiä vähemmän kuin vuosi sitten

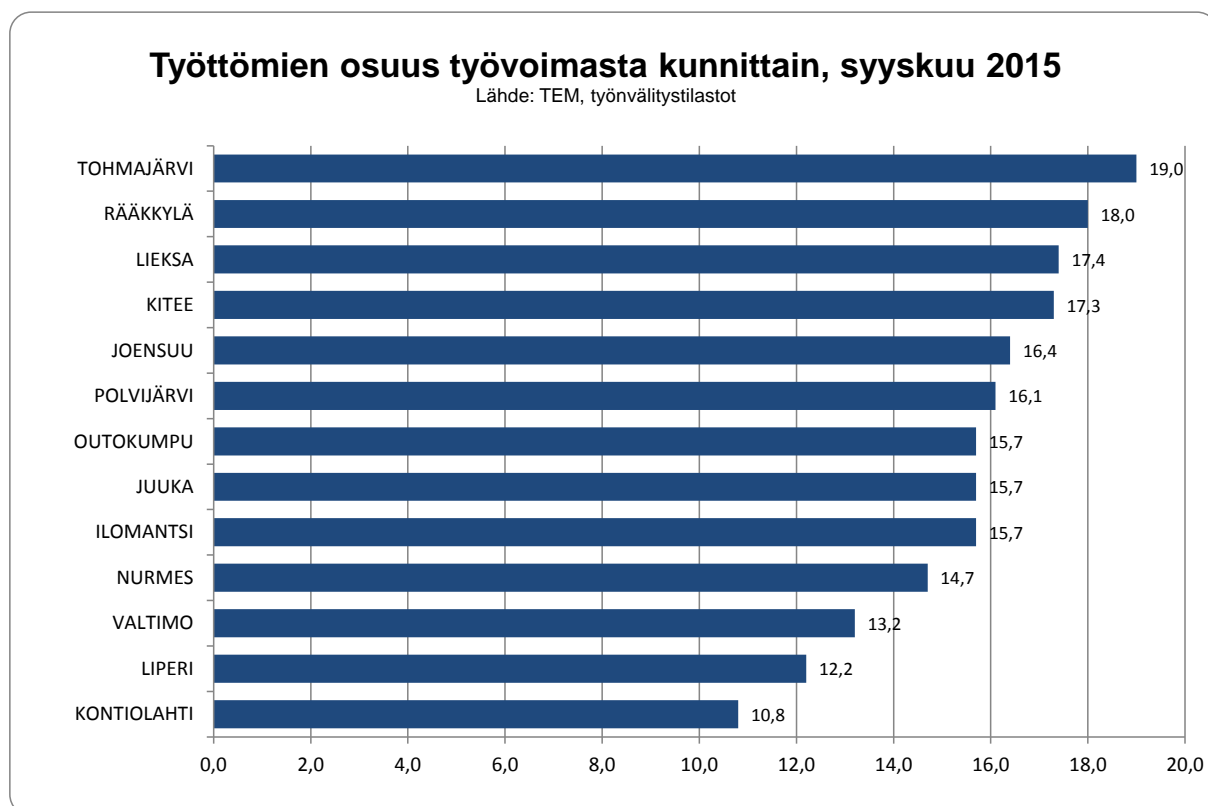
Joensuun seutukunnalla oli syyskuun lopussa 8.657 työtöntä työnhakijaa, 480 henkilöä (5,9 %) enemmän kuin vuosi sitten. Työttömien määrä väheni Juuassa ja Polvijärvellä. Juuassa työttömiä oli 321, 32 henkilöä ja Polvijärvellä 6 henkilöä vähemmän kuin vuosi sitten. Kaikissa muissa seutukunnan kunnissa työttömyys lisääntyi. Työttömien osuus työvoimasta oli Joensuun seutukunnalla 15,2 %.

Keski-Karjalassa oli työttömänä 1.379 henkilöä, mikä on 27 henkilöä (2,0 %) enemmän kuin syyskuussa 2014. Kiteellä työttömien määrä väheni kahdeksalla henkilöllä, mutta lisääntyi Rääkkylässä ja Tohmajärvellä. Seutukunnan työttömyysaste oli sama kuin kuukausi sitten eli 17,8 %.

Pielisen Karjalassa työttömien määrä oli 1.477 henkilöä, lisäystä vuoden 2014 syyskuuhun verrattuna 52 henkilöä (3,6 %). Työttömien määrä lisääntyi kaikissa seutukunnan kunnissa. Työttömien osuus työvoimasta oli Pielisen Karjalassa 16,0 %.

Eniten työttömiä työvoimasta oli syyskuun lopussa Tohmajärvellä (19,0 %) ja Rääkkylässä (18,0 %) ja vähiten aikaisempien kuukausien tapaan Kontiolahdella (10,8 %), Liperissä (12,2 %) ja Valtimolla (13,2 %).

Joensuun työttömyysaste oli 16,4 %, mikä on maakuntakeskuksista 5. korkein Kotkan (19,4 %), Lahden (17,6 %), Tampereen (17,4 %) ja Jyväskylän (16,6 %) ja jälkeen. Oulun ja Turun työttömyysasteet olivat samaa tasoa Joensuun kanssa.



Lokakuun työllisyyskatsaus julkaistaan tiistaina 24.11.2015 klo 9.00.

² Aktivointiaste = palveluissa olevien osuus työttömien työnhakijoiden ja palveluissa olevien summasta

TAULU 1. TYÖLLISYYSTILANNE 2015 SYYSKUUN LOPUSSA (I) JA TOIMISTOJEN TOIMINTA SYYSKUUN AIKANA (II)
ELY-KESKUS: POHJOIS-KARJALA

I TILANNE KUUKAUDEN LOPUSSA	syys.15	syys.14	MUUTOS	
			LKM	%
A. TYÖNHAKIJAT				
1. Työttömät työnhakijat	11513	10954	559	5,1
joista henkilökohtaisesti lomautetut	572	587	-15	-2,6
2. Lyhennetyllä työviikolla	386	139	247	177,7
3. Työssä olevat yhteensä	6661	6042	619	10,2
joista yleisillä työmarkkinoilla	5383	4129	1254	30,4
joista työllistettynä	1278	1913	-635	-33,2
4. Työvoiman ulkopuolella	4849	4556	293	6,4
joista työllistymistä edist.palvelussa	1731	1469	262	17,8
joista koulutuksessa	2073	2067	6	0,3
5. Työttömyyseläkettä saavat	0	421	-421	-100,0
1.-5. Kaikki työnhakijat yhteensä	23409	22112	1297	5,9
B TYÖVOIMAN KYSYNTÄ				
1. Avoimet työpaikat yhteensä	626	620	6	1,0
joista yli kuukauden avoinna olleet	162	149	13	8,7
joista yli 2 kuukautta avoinna olleet	64	55	9	16,4
C PALVELUISSA				
1. Valtiolle työllistetyt	14	13	1	7,7
2. Kuntiin työllistetyt	335	433	-98	-22,6
3. Yksityiselle sektorille työllistetyt	933	1542	-609	-39,5
1.-3. Työllistetyt yhteensä	1282	1988	-706	-35,5
4. Työvoimakoulutuksessa	620	750	-130	-17,3
5. Valmennuksessa	179	228	-49	-21,5
6. Työ-/koulutuskokeilussa	464	451	13	2,9
8. Vuorotteluvapaa sijaisena	185	165	20	12,1
9. Kuntouttavassa työtoiminnassa	1285	1066	219	20,5
10. Omaehtoisessa opiskelussa	1399	1422	-23	-1,6
1.-10. Toimenpiteillä yhteensä	5414	6070	-656	-10,8
D. TYÖTTÖMYYDEN RAKENNE				
1. Työttömät naiset	5022	4759	263	5,5
2. Työttömät miehet	6491	6195	296	4,8
3. Alle 25-vuotiaat työttömät	1507	1394	113	8,1
4. Yli 50-vuotiaat työttömät	4998	4832	166	3,4
5. Pitkäaikaistyöttömät	3508	2966	542	18,3
E. TOIMEENTULOTURVA				
1. Työttömiä työttömyyskassojen jäseniä	5345	4983	362	7,3
II. TOIMINTA KUUKAUDEN AIKANA				
1. Työttömät työnhakijat	12963	12404	559	4,5
2. Muut työnhakijat	11202	10452	750	7,2
1.-2. Työnhakijat yhteensä	24165	22856	1309	5,7
3. Kuukauden kaikki työpaikat	1502	1644	-142	-8,6
Kuukauden uudet työpaikat	961	1056	-95	-9,0
Täyttyneet työpaikat	216	552	-336	-60,9
joista toimiston hakijalla täytt.	132	428	-296	-69,2
4. Alkaneet työttömyysjaksot	1 993	2 667	-674	-25,3
5. Päättäneet työttömyysjaksot	1 911	2 248	-337	-15,0
6. Uudet työllistämiset	204	291	-87	-29,9
7. Aloittanut työvoimakoulutuksen	161	225	-64	-28,4

TAULU 2. LASKENTAPÄIVÄN AVOIMET TYÖPAIKAT, TYÖTTÖMÄT TYÖNHAKIJAT JA MUUT TYÖNHAKIJAT, POHJOIS-KARJALA 30.9.2015

Lähde: TEM, työnvälitystilasto TK1

	SYYSKUU 2015	ELOKUU 2015	MUUTOS	2015 SYYSKUU/ 2015 ELOKUU %	SYYSKUU 2014	MUUTOS	2015 SYYSKUU/ 2014 SYYSKUU %
AVOIMET TYÖPAIKAT	626	604	22	3,6	620	6	1,0
KAIKKI TYÖNHAKIJAT	23409	23673	-264	-1,1	22112	1297	5,9
KAIKKI TYÖTTÖMÄT TYÖNHAKIJAT	11513	11955	-442	-3,7	10954	559	5,1
TYÖTTÖMIEN TYÖNHAK. OSUUS TYÖVOIMASTA, %	15,6	16,2			14,8		
TYÖTTÖMÄT NAISET	5022	5314	-292	-5,5	4759	263	5,5
TYÖTTÖMÄT MEHET	6491	6641	-150	-2,3	6195	296	4,8
ALLE 25-VUOTIAAT	1507	1661	-154	-9,3	1394	113	8,1
ALLE 20-VUOTIAAT	370	428	-58	-13,6	364	6	1,6
YLI 50-VUOTIAAT	4998	5046	-48	-1,0	4832	166	3,4
PITKÄAIKAISTYÖTTÖMÄT	3508	3514	-6	-0,2	2966	542	18,3
VAMM./PITKÄAIK.SAIR.TYÖTTÖMÄT	1520	1559	-39	-2,5	1529	-9	-0,6
ULKOMAALAISET TYÖTTÖMÄT	697	797	-100	-12,5	700	-3	-0,4
TYÖTTÖMÄT KASSOJEN JÄSENET	5345	5360	-15	-0,3	4983	362	7,3
TYÖTTÖMÄT ILMAN LOMAUTETTUA	10941	11408	-467	-4,1	10367	574	5,5
LOMAUTETUT	572	547	25	4,6	587	-15	-2,6
LYHENNETYLLÄ TYÖVIKOLLA	386	336	50	14,9	139	247	177,7
TYÖSSÄ OLEVAT TYÖNH. PL.PALVEL.	5383	5597	-214	-3,8	4129	1254	30,4
TYÖTTÖMYYSELÄKKEELLÄ	0	3	-3	-100,0	421	-421	-100,0
TYÖLLISTYMISTÄ EDIST. PALVELUSSA	1731	1555	176	11,3	1469	262	17,8
TYÖLLISTETYT	1282	1260	22	1,7	1988	-706	-35,5
TYÖVOIMAKOULUTUKSESSA	620	615	5	0,8	750	-130	-17,3

TAULU 3. TYÖTTÖMÄT TYÖNHAKIJAT JA UUDET AVOIMET TYÖPAIKAT AMMATTIRYHMITÄIN

ELY-keskus: Pohjois-Karjala

Lähde: TEM, työnvälitystilastot

	Työttömät laskentapäivänä			Kuukauden uudet avoimet työpaikat *		
	Syyskuu 2015	Syyskuu 2014	muutos syysk.15 / syys.14	Syyskuu 2015	Syyskuu 2014	muutos syysk.15 / syys.14
AMMATIT YHTEENSÄ	11513	10954	559	961	1056	-95
1 Johtajat	79	74	5	8	2	6
2 Erytisasiantuntijat	1369	1282	87	88	66	22
3 Asiantuntijat	1007	939	68	189	302	-113
4 Toimisto- ja asiakaspalvelutyöntekijät	591	573	18	69	76	-7
5 Palvelu- ja myyntityöntekijät	2198	2001	197	329	333	-4
6 Maanviljelijät, metsätyöntekijät ym.	399	377	22	5	8	-3
7 Rakennus-, korjaus- ja valmistustyöntekijät	2411	2382	29	115	148	-33
8 Prosessi- ja kuljetustyöntekijät	997	961	36	85	25	60
9 Muut työntekijät	888	858	30	67	89	-22
0 Sotilaat	7	5	2	0	0	0
X Ammatteihin luokittelemattomat ryhmät	1567	1502	65	6	7	-1

* Kuukauden uudet avoimet työpaikat = ko. kuukauden aikana TE-toimistoihin avoimeksi ilmoitetut Pohjois-Karjalassa sijaitsevat työpaikat

TAULU 4. TYÖTTÖMÄT TYÖNHAKIJAT JA AVOIMET TYÖPAIKAT KUNNITTAIN 30.9.2015

ELY-keskus: Pohjois-Karjala

Lähde: TEM, työnvälitystilasto TK14A

KUNTA	TYÖVOIMA	TYÖTTÖMYYS- ASTE, %	TYÖTTÖMÄT TYÖNHAKIJAT			NAISET	ALLE 20- VUOTIAAT	ALLE 25- VUOTIAAT	YLI 50- VUOTIAAT	PITKÄAIK.- TYÖTTÖMÄT	VAMM. JA PITKÄ AIK. SAIRAAT	AVOIMET TYÖ- PAIKAT
			YHTEENSÄ	MEHET								
ILOMANTSI	2223	15,7	349	214	135	7	23	210	89	52	11	
JOENSUU	34970	16,4	5742	3231	2511	220	949	2071	1736	696	454	
JUUKA	2044	15,7	321	210	111	..	18	197	93	50	8	
KITEE	4685	17,3	811	418	393	21	80	447	246	102	48	
KONTIOLAHTI	7095	10,8	765	439	326	30	95	311	251	82	17	
LIEKSA	4865	17,4	846	500	346	14	78	460	273	106	33	
LIPERI	5793	12,2	707	376	331	34	95	284	203	117	10	
NURMES	3437	14,7	506	313	193	10	62	246	142	90	25	
OUTOKUMPU	2887	15,7	452	230	222	9	48	204	121	81	9	
POLVIJÄRVI	1996	16,1	321	175	146	6	13	187	132	53	7	
RÄÄKKYLÄ	969	18,0	174	92	82	..	9	94	56	31	2	
TOHMAJÄRVI	2072	19,0	394	214	180	13	31	206	126	37	1	
VALTIMO	949	13,2	125	79	46	0	6	81	40	23	1	
YHTEENSÄ	73985	15,6	11513	6491	5022	370	1507	4998	3508	1520	626	

.. = TIETOA EI OLE SAATU, SE ON LIIAN EPÄVARMA ESITETTÄVÄKSI TAI SE ON SALASSAPITOSÄÄNNÖN ALAINEN

Työttömien työnhakijoiden osuutta työvoimasta kuntatasolla ja kuntiin perustuvilla muilla alueilla laskettaessa työvoimana käytetään Tilastokeskuksen työssäkäyntitilaston uusinta kyseisenä ajankohtana saatavilla olevaa työvoimaa, joka on yleensä kaksi vuotta vanha. Vuonna 2015 käytetään työssäkäyntitilaston v. 2013 lopullista työvoimalukua.

TAULU 5. TYÖTTÖMÄT TYÖNHAKIJAT KUNNITTAIN JA SEUTUKUNNITTAIN POHJOIS-KARJALASSA VUONNA 2015

Lähde: TEM, työnvälitystilastot, TK14A

	2014 syys	2015										Muutos		
		tamm	helmi	maal	huhti	touko	kesä	heinä	elo	syys	loka	marras	joulu	syys.15 / syys.14 hlöä
IloMantsi	300	410	405	382	401	369	368	357	342	349			49	16,3 %
Joensuu	5 375	6 163	6 003	5 929	5 986	5 853	6 722	7 080	6 066	5 742			367	6,8 %
Juuka	353	442	426	422	421	400	362	429	339	321			-32	-9,1 %
Kontiolahti	722	869	853	850	828	785	956	1 026	813	765			43	6,0 %
Liperi	667	755	726	716	722	683	785	822	725	707			40	6,0 %
Outokumpu	433	516	489	486	448	436	497	509	470	452			19	4,4 %
Polvijärvi	327	354	346	343	335	315	326	345	319	321			-6	-1,8 %
Joensuun sk	8 177	9 509	9 248	9 128	9 141	8 841	10 016	10 568	9 074	8 657			480	5,9 %
Kitee	819	982	959	937	885	816	890	893	810	811			-8	-1,0 %
Rääkkylä	160	178	172	175	173	153	177	178	161	174			14	8,8 %
Tohmajärvi	373	444	459	455	426	386	427	425	403	394			21	5,6 %
Keski-Karjalan sk	1 352	1 604	1 590	1 567	1 484	1 355	1 494	1 496	1 374	1 379			27	2,0 %
Lieksa	824	957	942	943	944	854	996	1 000	861	846			22	2,7 %
Nurmes	479	621	621	593	593	516	567	566	525	506			27	5,6 %
Valtimo	122	168	160	154	156	129	127	143	121	125			3	2,5 %
Pielisen Karjalan sk	1 425	1 746	1 723	1 690	1 693	1 499	1 690	1 709	1 507	1 477			52	3,6 %

TAULU 6. TYÖTTÖMÄT TYÖNHAKIJAT JA AVOIMET TYÖPAIKAT ELY-KESKUKSITTAIN 30.9.2015

Lähde: TEM, työnvälitystilasto TK14A

ELY-KESKUS	TYÖVOIMA	TYÖTT.- ASTE, %	TYÖTTÖMÄT TYÖNHAKIJAT			AVOIMET					
			YHTEENSÄ	MIEHET	NAISET	ALLE 20- VUOTIAAT	ALLE 25- VUOTIAAT	YLI 50- VUOTIAAT	PITKÄAIK.- TYÖTTÖMÄT	VAMM. JA PITKÄAIK. SAIRAAAT	TYÖ- PAIKAT
UUSIMAA	828895	11,2	93116	51240	41876	2191	10119	32254	35973	8641	10761
VARSINAIS-SUOMI	226756	12,7	28797	15814	12983	880	3671	10144	9492	3700	1680
SATAKUNTA	103476	13,2	13648	7495	6153	446	1832	5781	4366	1716	857
HÄME	177805	13,5	23920	13062	10858	789	3180	9455	8325	3747	1249
PIRKANMAA	243312	14,7	35695	19745	15950	1127	5031	12601	11627	4077	2059
KAAKKOIS-SUOMI	142806	14,9	21294	12031	9263	751	2955	8781	6878	2546	1317
ETELÄ-SAVO	67041	13,8	9253	5422	3831	304	1239	4030	2955	1782	559
POHJOIS-SAVO	113265	13,1	14863	8575	6288	539	2136	6024	4353	2375	1309
POHJOIS-KARJALA	73985	15,6	11513	6491	5022	370	1507	4998	3508	1520	626
KESKI-SUOMI	128332	16,1	20664	11563	9101	728	3100	8074	7560	2494	981
ETELÄ-POHJANMAA	88597	10,0	8884	4928	3956	395	1470	3206	1863	1345	853
POHJANMAA	118010	8,3	9821	5578	4243	353	1588	3379	2660	1309	776
POHJOIS-POHJANMAA	184542	14,5	26764	14756	12008	1082	4610	8303	8010	3394	1754
KAINUU	35408	14,8	5247	3099	2148	185	675	2476	1567	817	434
LAPPI	83381	15,9	13250	7686	5564	373	1751	5647	3738	1516	1547
AHVENANMAA	14511	3,6	525	285	240	22	86	165	68	48	146
ULKOMAAT	0	0,0	150	84	66	3	11	33	40	11	1619
YHTEENSÄ	2630122	12,8	337404	187854	149550	10538	44961	125351	112983	41038	28527

Työnvälitystilastotietoja on saatavissa myös ToimialaOnlinen vapaasti saatavilla olevista aineistoista osoitteesta <http://www2.toimialaonline.fi/> kohdasta Tilastokanta/Työmarkkinat/Työnvälitystilastot.

Pohjois-Karjalan ELY-keskuksessa työllisyyskatsausta koskeviin tiedusteluihin vastaavat:

Yksikön päällikkö	Reijo Vesakoivu	029 502 6116
Johtava asiantuntija	Ulla Mauranen	029 502 6077
Työvoimapalveluasiantuntija	Ulpu Järviluoto	029 502 6057
Työmarkkina-asiantuntija	Silja Miettinen	029 502 6078

Pohjois-Karjalan työ- ja elinkeinotoimistossa tiedusteluihin vastaavat:

TE-toimiston johtaja	Riitta Oikarinen	029 504 3114
Palvelujohtaja	Antero Kallinen	029 504 3050
Palvelujohtaja	Kristiina Martikainen	029 504 3100
Palvelujohtaja	Ritva Rusi	029 504 3141
Asiantuntija	Mari Hurskainen	029 504 3040

NÄKYMIÄ |LOKAKUU| 2015

**POHJOIS-KARJALAN TYÖLLISYYSKATSAUS
SYYSKUU 2015**

Pohjois-Karjalan elinkeino-, liikenne- ja ympäristökeskus

www.ely-keskus.fi/julkaisut