

Etelä-Savossa lähes 700 työtöntä enemmän kuin edellisessä vuodenvaihteessa

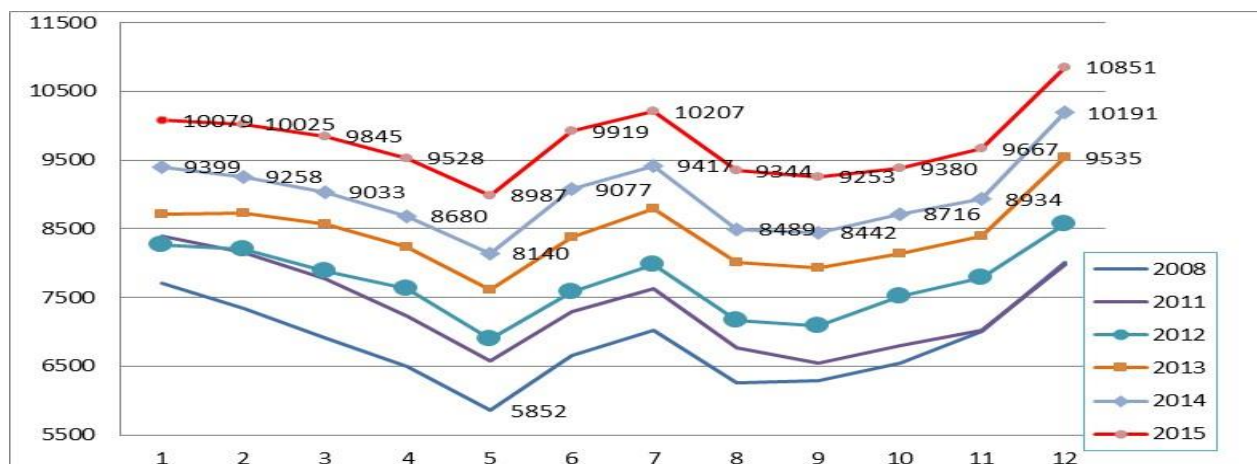
Työllisyyskatsaus, joulukuu 2015

27.1.2016 klo 9.00

Työttömät työnhakijat

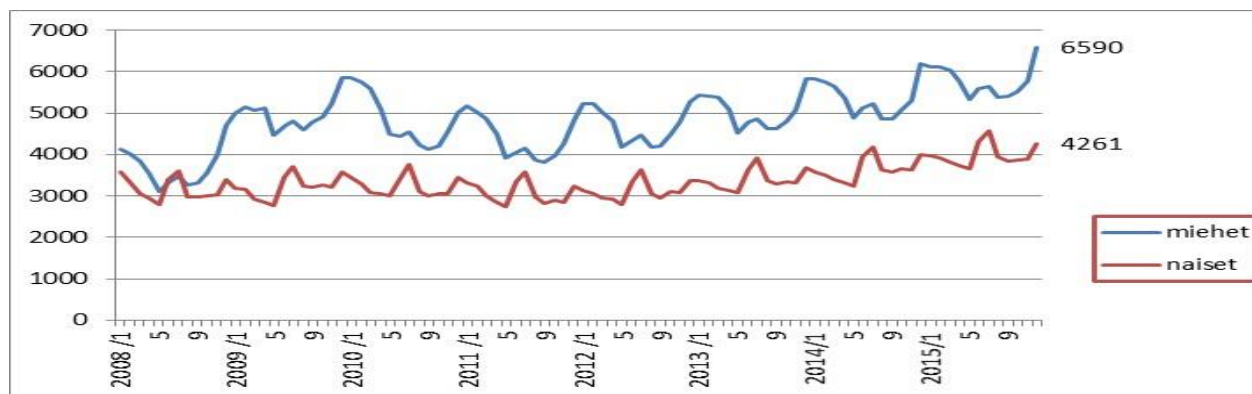
Etelä-Savossa oli joulukuun lopussa työttömänä 10 851 henkilöä eli 16,2 % työvoimasta. Työttömien määrä nousi lähes 700:lla vuodentakaisesta ja lähes 1 200:lla marraskuusta. Koko maassa työttömiä oli 378 100 eli 14 700 enemmän kuin vuosi sitten ja 35 800 enemmän kuin marraskuussa. Työttömien osuus työvoimasta oli koko maassa 14,4 %.

Kaikkien työttömien määrä nousi vuodentakaisesta Etelä-Savossa 6,5 % ja koko maassa 4 %. Alle 25-vuotiaiden työttömien määrä nousi Etelä-Savossa marraskuusta 23 % ja laski koko maassa 22 %. Vuodentakaisesta nuorten työttömyys kasvoi Etelä-Savossa 15 % ja koko maassa 4 %.



Graafi 1. Työttömät työnhakijat Etelä-Savossa kuukauden lopussa v. 2008 -

Etelä-Savossa oli työttömänä miehiä 6 590 eli 400 enemmän kuin vuosi sitten ja naisia 4 261 eli 260 enemmän kuin vuosi sitten. Työttömistä oli miehiä 61 %. Työttömien miesten osuus työvoimasta oli joulukuussa 19 % ja naisten 13 %.



Graafi 2. Työttömät miehet ja naiset Etelä-Savossa v. 2008 -

Lomautukset

Lomautettuja oli Etelä-Savossa joulukuun lopussa 1 327 eli 96 henkilöä enemmän kuin vuosi sitten. Lomautukset lisäävät erityisesti miesten työttömyyttä. Naisten osuus lomautetuista oli joulukuussa 14 %.

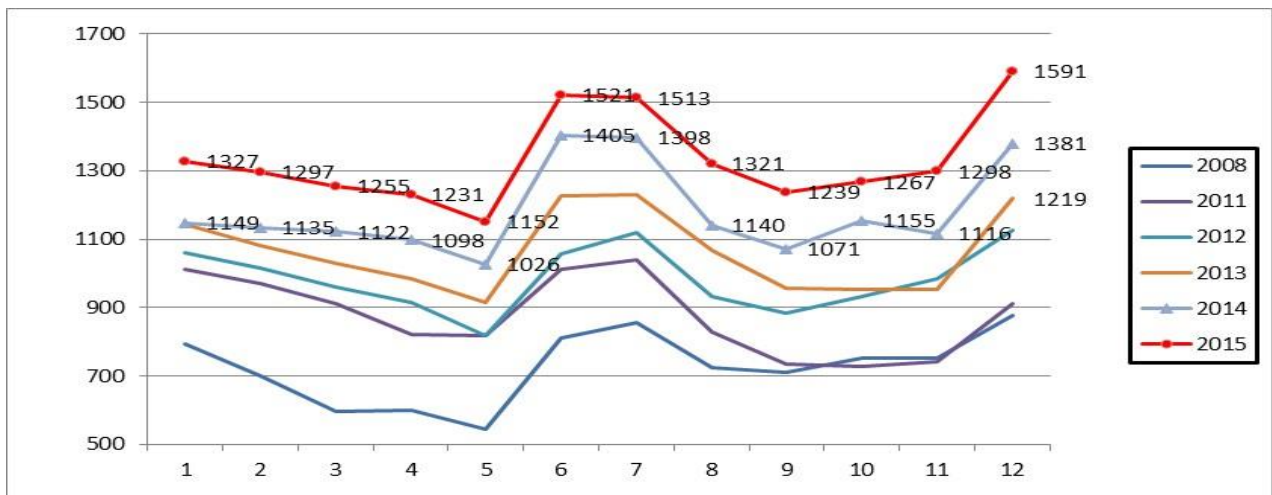
Työttömät alle 25-vuotiaat

Alle 25-vuotiaita oli joulukuun lopussa Etelä-Savossa työttömänä 1 591, mikä on 293 henkilöä enemmän kuin marraskuussa ja 210 enemmän kuin vuosi sitten. Nuorten osuus kaikista työttömistä oli 15 %. Alle 25-vuotiaista työttömistä 64 % oli miehiä.

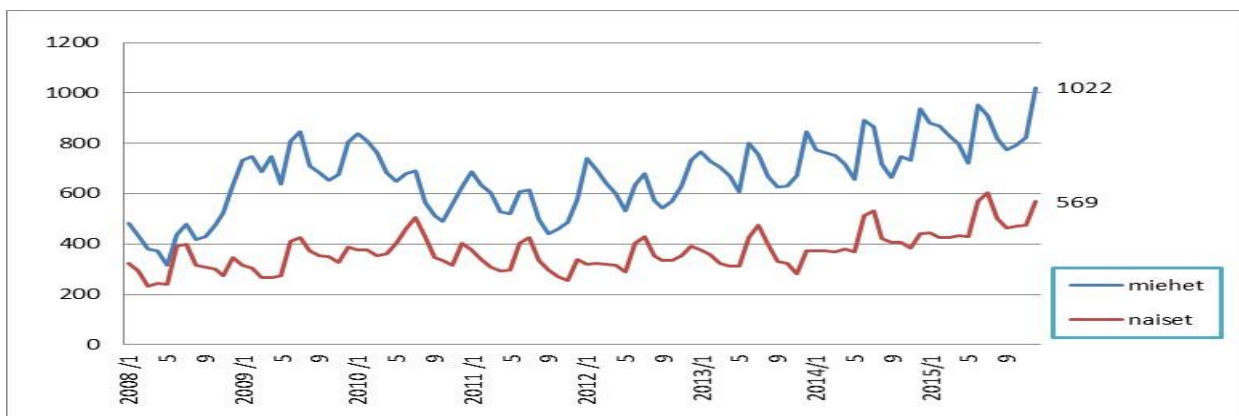
Nuoria oli joulukuun lopussa palkkatuella työssä 153, joista 96 eli 63 % työskenteli yrityksissä. Nuorten osuus palkkatukityössä olevista oli 24 %. Palkkatuella olleista nuorista 57 % oli miehiä. Työ- ja koulutuskokeiluissa ja arviointipalveluissa oli joulukuun lopussa 1 561 nuorta, mikä on 35 % näihin palveluihin osallistuneista.

Etelä-Savossa oli nuoria joulukuun lopussa työttömänä 1 591 ja TE-toimiston aktiivipalveluissa 539. **Nuorten työttömien aktiivointiaste oli siis 25,3 %.** *) Osuus on ELY-alueista viidenneksi korkein. Työnvälitystilaston mukaan alle 25-vuotiaita oli Etelä-Savossa työttömänä joulukuussa 26 % työvoimasta, kun osuus ilman aktiivointipalveluja olisi 35 %. Aktiivointipalvelujen ansiosta nuorten työttömien miesten osuus työvoimasta aleni 42 %:sta 32 %:iin ja nuorten naisten 27 %:sta 19 %:iin.

***) Aktiivointiaste kuvaa kuukauden lopussa palveluissa olleiden osuutta ns. laajasta työttömyydestä eli palveluissa olleiden ja työttömien työnhakijoiden summasta.**



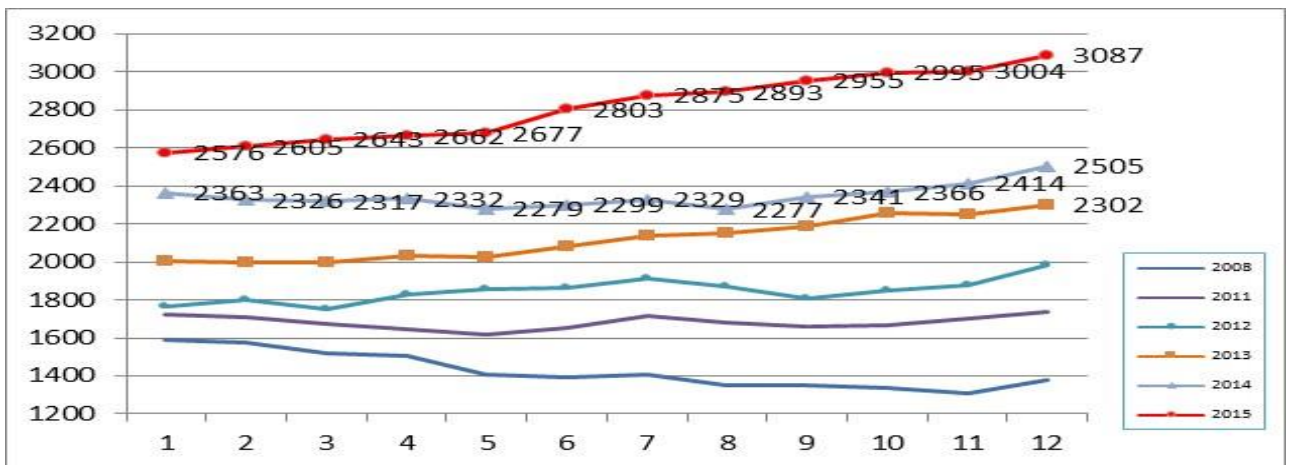
Graafi 3. Alle 25-vuotiaat työttömät työnhakijat Etelä-Savossa kuukauden lopussa v. 2008 –



Graafi 4. Alle 25-vuotiaat työttömät sukupuolen mukaan kuukauden lopussa v. 2008 –

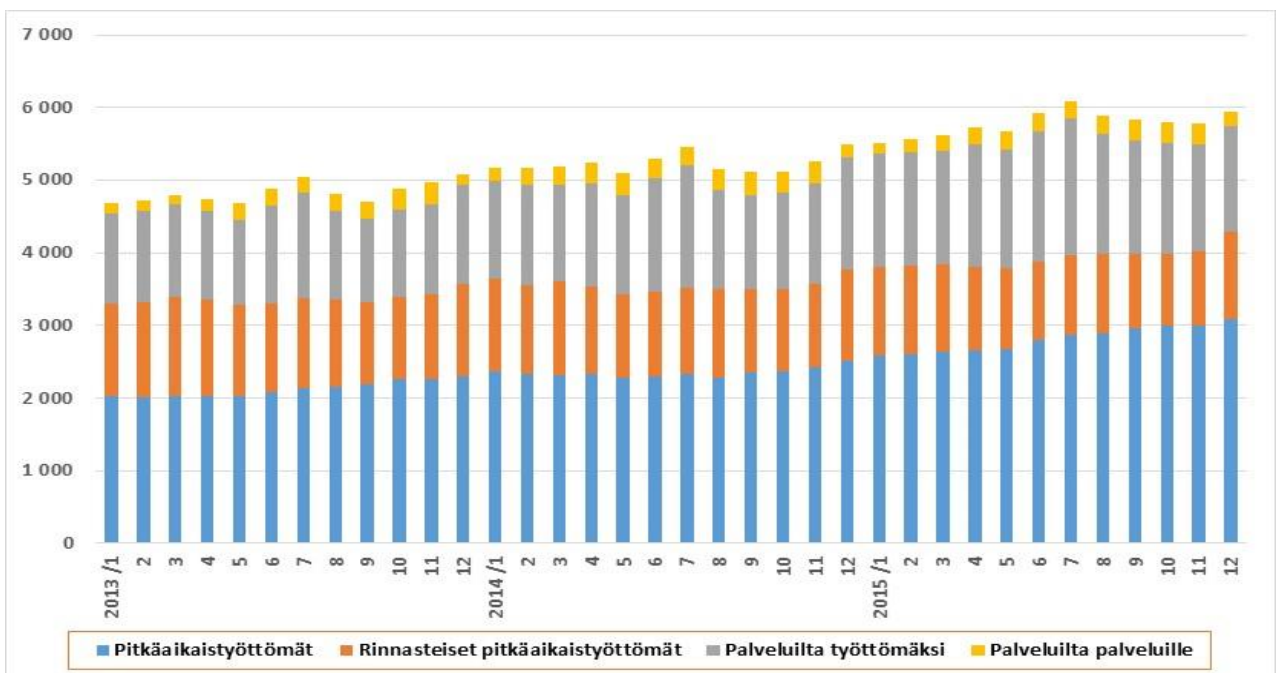
Yhdenjaksoiset pitkäaikaistyöttömät ja muu rakenteellinen työttömyys

Yhdenjaksoisesti yli vuoden työttömänä olleita oli Etelä-Savossa joulukuun lopussa 3 087 eli 582 enemmän kuin vuosi sitten. Marraskuusta määrä kasvoi 83:lla.



Graafi 5. Yhdenjaksoisesti yli vuoden työttömänä olleet Etelä-Savossa kuukauden lopussa v. 2008 –

Rakennetyöttömiä oli joulukuun lopussa Etelä-Savossa 5 933 mikä on 55 % kaikista työttömistä. Rakennetyöttömistä pitkäaikaistyöttömiä ovat yhdenjaksoisesti yli vuoden työttömänä olleet (3 087) ja kestoaltaan näihin rinnasteiset edeltävän 16 kk:n aikana yhteensä 12 kk työttömänä olleet (1 207). Lisäksi rakennetyöttömiä lasketaan palvelulta työttömäksi jääneet (1 447) ja palveluilta palveluille sijoittuneet (192).



Graafi 6. Rakenteellinen työttömyys kuukauden lopussa tammikuusta 2013 joulukuuhun 2015 ryhmittäin

Työttömyys kunnittain

Joulukuun lopussa Etelä-Savossa työttömien osuus työvoimasta vaihteli kunnittain Juvan 12,6 %:sta Savonlinnan 18,6 %:iin. Mikkelissä työttömänä oli 15,6 % ja Pieksämäellä 14,1 % työvoimasta.

Pieksämäen seutukunnan työttömyysaste on 14,1 %, Mikkelin seutukunnan 15,6 % ja Savonlinnan seutukunnan 18,4 %.

Maahanmuuttajatyönhakijat

Maahanmuuttajatyönhakijoiden määrä Etelä-Savossa on noussut vuodentakaisesta 10 %. EU-maista tulevia työnhakijoita oli joulukuun lopussa 245, missä kasvua edellisvuodesta 9 %. Muista maista lähtöisin olevia työnhakijoita oli 1 033, missä kasvua vuodentakaisesta 11 %. Maahanmuuttajatyövoimasta oli Etelä-Savossa työttömänä 44 %.

Maahanmuuttajia oli Etelä-Savossa työttömänä 588 ja aktivointipalveluissa 458 henkilöä eli 44 % ns. laajasta työttömyydestä. Alle 25-vuotiaita maahanmuuttajia oli työttömänä 48 henkilöä ja maahanmuuttajanuorten aktivointiaste 60 %.

TE-hallinnon työllistämis- ja koulutuspalvelut

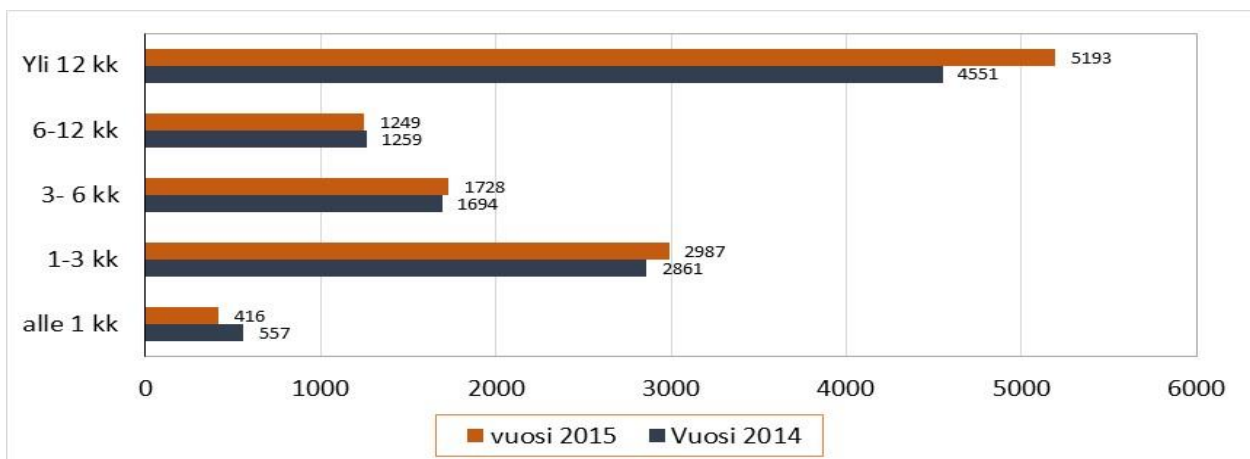
Työllisyysmäärärahojen niukkuus on vaikeuttanut aktivointipalvelujen toteuttamista koko maassa.

Etelä-Savossa aktivointiaste oli joulukuun lopussa kuitenkin edelleen maan kolmanneksi korkein Pohjanmaan ja Pohjois-Karjalan jälkeen. TE-toimiston palveluissa oli joulukuun lopussa Etelä-Savossa 361 henkilöä vähemmän kuin vuosi sitten eli yhteensä 3 434 henkilöä. Palveluissa olevista puolet oli naisia ja puolet miehiä. Miesten aktivointiaste oli joulukuussa 21 % ja naisten 28,5 %. Työvoimakoulutuksessa oli joulukuun lopussa 492 henkilöä, mikä on 9 henkilöä enemmän kuin vuosi sitten. Omaehtoisesti työttömyysetuudella opiskelevia oli 1 069 eli 94 enemmän kuin vuosi sitten (heistä 59 % naisia), kuntouttavassa työtoiminnassa oli 800 (joista 43 % naisia) ja vuorotteluvapaasijaisiksi työllistettynä 103 (joista 73 % naisia). TE-toimiston aktivointipalvelut alensivat työttömyysastetta 5 prosenttiyksikköä. Ilman näitä palveluja työttömänä olisi 21 % työvoimasta. (TE-toimiston palveluissa olevat eivät ole työ- ja elinkeinoministeriön työnvälitystilastossa työttömiä työnhakijoita.)

Avoimet työpaikat

Joulukuun aikana Etelä-Savon TE-toimistoon ilmoitettiin uusia työpaikkoja 723 eli 4 % enemmän kuin edellisvuoden joulukuussa.

Työnvälitykseen ilmoitettujen uusien työpaikkojen määrä tammi-joulukuussa oli Etelä-Savossa yli 11 500, missä kasvua edellisvuodesta oli 6 %.



Graafi 7. Työnvälitykseen ilmoitetut uudet työpaikat työn keston mukaan, tammi-joulukuu 2014 ja 2015

Tammikuun lopun tilannetta kuvaava työllisyyskatsaus julkistetaan tiistaina 23.2.2016.

Lisätiedot:

Etelä-Savon ELY: ennakkointiasiantuntija Merja Toijonen, puh. 0295 024 165

Etelä-Savon TE-toimiston yhteystiedot:

TE-toimiston johtaja Sirkka Rytönen, puh. 0295 044 123

Viestintäasiantuntija Mervi Huuskonen, puh. 0295 044 044

TAULU 7. LASKENTAPÄIVÄN AVOIMET TYÖPAIKAT JA TYÖTTÖMÄT TYÖHAKIJAT ELY-KESKUKSITTAIN(T)
KOKO MAA(T)

ELY-KESKUS(T)

	AVOIMET TYÖPAIKAT	TYÖTTÖMÄT YHTEENSÄ	TYÖNHAKIJAT		ALLE 25- VUOTIAAT	PITKÄAIK. TYÖTTÖMÄT	LOMAUTETUT	TYÖTTÖMIEN TYÖNHAKIJOIDEN OSUUS TYÖ- VOIMASTA, %
			MIEHET	NAISET				
UUSIMAA	10735	98744	54837	43907	10604	37256	5931	11,6
VARSINAIS-SUOMI	2194	32698	18416	14282	4314	9849	3189	14,5
SATAKUNTA	1118	15783	9032	6751	2256	4579	1884	15,8
HÄME	1343	26761	15041	11720	3654	8699	2671	15,4
PIRKANMAA	2002	39908	22487	17421	5817	12614	4276	16,4
KAAKKOIS-SUOMI	1041	25172	14577	10595	3839	7268	2457	18,2
ETELÄ-SAVO	518	10715	6506	4209	1581	3041	1309	15,8
POHJOIS-SAVO	1224	17322	10439	6883	2592	4538	2118	15,1
POHJOIS-KARJALA	481	13584	8079	5505	2006	3694	1262	18,1
KESKI-SUOMI	826	23098	13130	9968	3596	7923	1845	18,2
ETELÄ-POHJANMAA	2425	10947	6467	4480	1916	1923	1739	11,8
POHJANMAA	951	11920	7046	4874	1951	2804	1541	10,3
POHJOIS-POHJANMAA	1740	30075	17451	12624	5393	8290	2772	16,4
KAINUU	341	6155	3859	2296	824	1602	538	18,1
LAPPI	891	14402	8816	5586	1889	3994	1097	17,6
AHVENANMAA	240	607	339	268	91	68	9	3,8
ULKOMAAT	0	6	3	3	0	0	2	0
KOKO MAA	28071	377926	216546	161380	52323	118161	34648	14,3

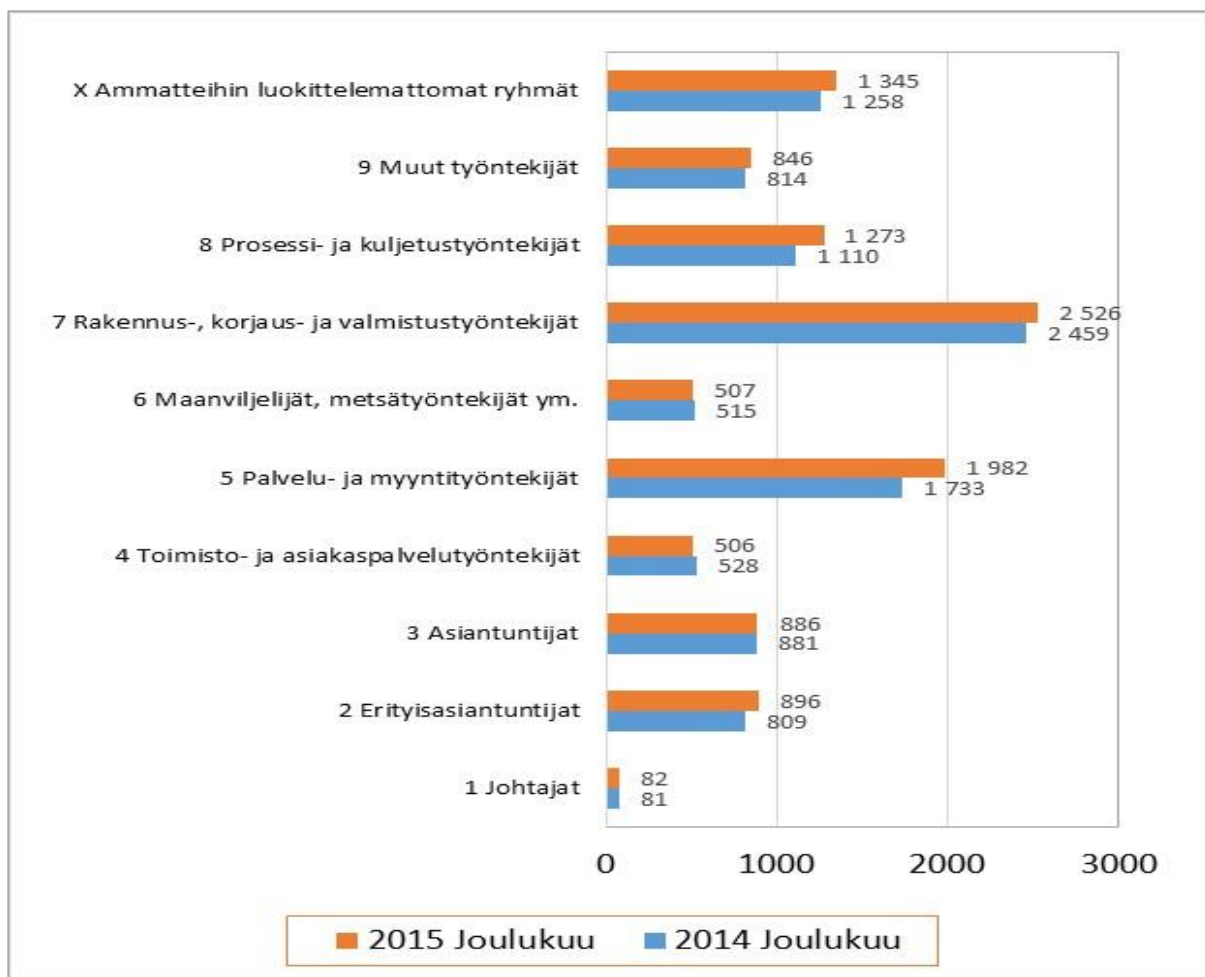
*) ELY-keskusalueen työvoima on tässä Tilastokeskuksen Työvoimatutkimuksen mukainen 71.000 henkilöä.

TK14-tauluissa sen sijaan työvoimana käytetään Työssäkäyntitilaston lukua, joka on maakunnan kuntien summa.

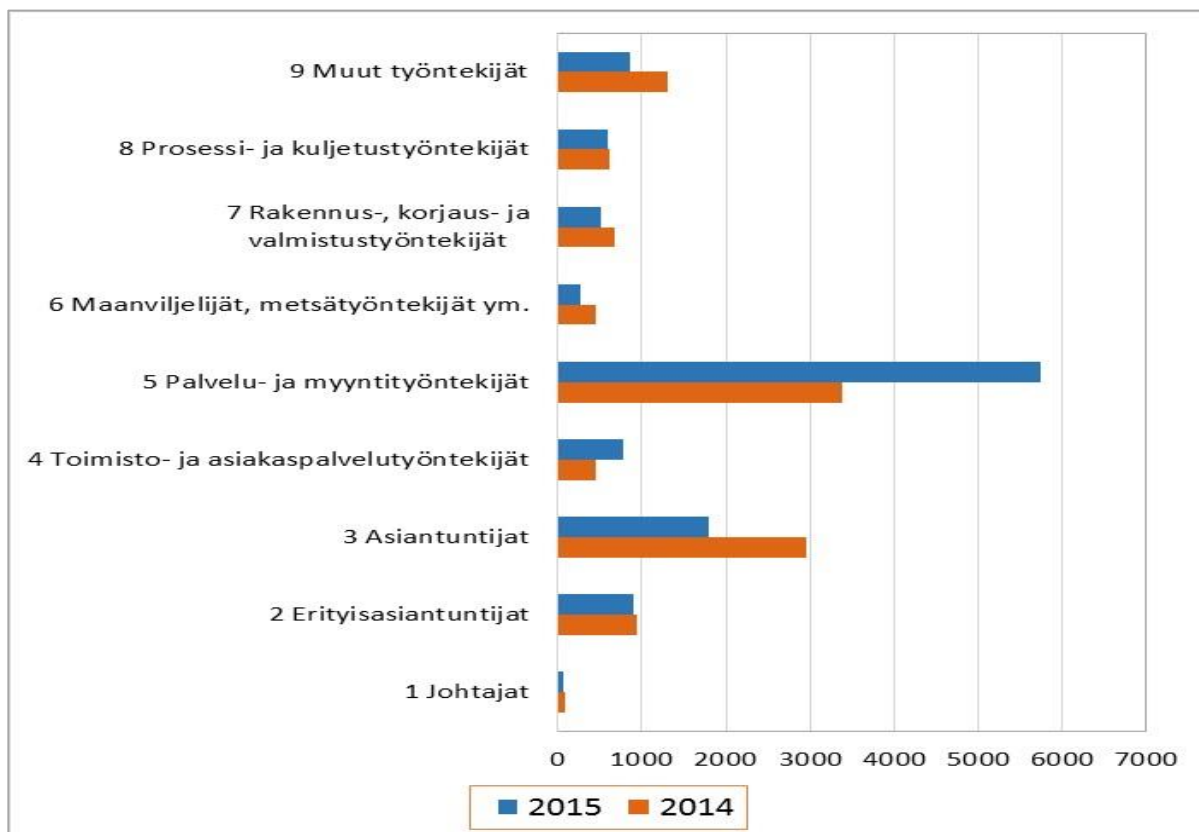
TK14A TYÖNVÄLITYSTILASTO, TILANNEKATSAUS 31.12.2015											
TAULU 14A. TYÖTTÖMÄT TYÖNHAKIJAT JA AVOIMET TYÖPAIKAT KUNNITTAIN											
(ASIAKKAAN KOTIKUNNAN MUKAAN, RIIPPUMATTA SIITÄ, MISSÄ TE-TOIMISTOSSA ASIOI)											
ELY-KESKUS: 06 ETELÄ-SAVO											
KUNTA											
	TYÖVOIMA	TYÖTT.-ASTE, %	vt. jouluk. 2014	TYÖTTÖMÄT YHTEENSÄ	MIEHET	NAISET	ALLE 20-V	ALLE 25-V	YLI 50-V	PITKÄAIK.-TYÖTT.	AVOIMET TYÖPAIKAT
HIRVENSALMI	977	14,4	14,5	141	79	62	5	19	76	47	3
KANGASNIEMI	2333	15,3	15,0	357	204	153	10	47	182	118	3
MIKKELI	25463	15,6	14,3	3980	2430	1550	156	656	1428	1095	286
MÄNTYHARJU	2557	17,7	15,9	453	255	198	17	62	200	148	10
PERTUNMAA	737	13,7	12,7	101	57	44	..	11	43	32	5
PUUMALA	927	14	13,7	130	81	49	..	8	77	55	1
MIKKELIN SEUTUKUNTA	32994	15,6	14,4	5162	3106	2056	193	803	2006	1495	308
JOROINEN	2249	15,7	13,7	354	221	133	18	42	161	75	7
JUVA	2852	12,6	11,6	360	238	122	13	48	176	84	19
PIEKSÄMÄKI	8228	14,1	14,3	1163	715	448	57	189	474	280	66
PIEKSÄMÄEN SEUTUKUNTA	13329	14,1	13,6	1877	1174	703	88	279	811	439	92
ENONKOSKI	613	17,5	19,8	107	64	43	..	11	67	44	4
HEINÄVESI	1388	18,4	17,0	256	165	91	..	20	138	85	4
RANTASALMI	1625	17,7	16,4	288	176	112	7	30	143	83	5
SAVONLINNA	15982	18,6	17,2	2973	1785	1188	95	425	1230	882	114
SULKAVA	1110	16,9	14,3	188	120	68	6	23	92	59	3
SAVONLINNAN SEUTUKUNTA	20718	18,4	17,1	3812	2310	1502	113	509	1670	1153	130
ETELÄ-SAVO	67041	16,2	15,1	10851	6590	4261	394	1591	4487	3087	530
KOKO MAA	2630122	14,4	13,9	377926	216546	161380	11162	52323	136247	118161	28071
.. = tietoa ei ole saatu, se on liian epävarma esitettäväksi tai se on salassapitosäännön alainen											

**TAULU 1 TYÖLLISYYSTILANNE 2015 JOULUKUUN LOPUSSA (I) JA TOIMISTOJEN TOIMINTA JOULUKUUN AIKANA (II)
ELY-KESKUS: ETELÄ-SAVO**

	joulu.15	joulu.14	MUUTOS LKM.	MUUTOS %
I TILANNE KUUKAUDEN LOPUSSA				
A. TYÖNHAKIJAT				
1. Työttömät työnhakijat	10851	10191	660	6,5
joista kokoaikaisesti lomautetut	1327	1231	96	7,8
2. Lyhennetyllä työviikolla	286	179	107	59,8
3. Työssä olevat yhteensä	4219	3955	264	6,7
joista yleisillä työmarkkinoilla	3640	2955	685	23,2
joista työllistettynä	579	1000	-421	-42,1
4. Työvoiman ulkopuolella	3495	3045	450	14,8
joista työllistymistä edist.palvelussa	1028	869	159	18,3
joista koulutuksessa	1581	1359	222	16,3
5. Työttömyyseläkettä saavat	0	378	-378	-100
1-5 Kaikki työnhakijat yhteensä	18851	17748	1103	6,2
B. TYÖVOIMAN KYSYNTÄ				
1. Avoimet työpaikat yhteensä	530	627	-97	-15,5
joista yli kuukauden avoinna olleet	187	269	-82	-30,5
joista yli 2 kuukautta avoinna olleet	119	191	-72	-37,7
C. PALVELUISSA				
1. Valtiolle työllistetyt	7	17	-10	-58,8
2. Kuntiin työllistetyt	106	275	-169	-61,5
3. Yksityiselle sektorille työllistetyt	572	962	-390	-40,5
1-3 Työllistetyt yhteensä	685	1254	-569	-45,4
4. Työvoimakoulutuksessa	492	483	9	1,9
5. Valmennuksessa	8	7	1	14,3
6. Työ-/koulutuskokeilussa	277	249	28	11,2
7. Vuorotteluvapaasijaisena	103	187	-84	-44,9
8. Kuntouttavassa työtoiminnassa	800	640	160	25
9. Omaehtoisessa opiskelussa	1069	975	94	9,6
1-9 Palveluissa yhteensä	3434	3795	-361	-9,5
D. TYÖTTÖMYYDEN RAKENNE				
1. Työttömät naiset	4261	4001	260	6,5
2. Työttömät miehet	6590	6190	400	6,5
3. Alle 25-vuotiaat työttömät	1591	1381	210	15,2
4. Yli 50-vuotiaat työttömät	4487	4353	134	3,1
5. Pitkäaikaistyöttömät	3087	2505	582	23,2
6. Ulkomaalaiset työttömät	588	510	78	15,3
E. TOIMEENTULOTURVA				
1. Työttömiä työttömyyskassojen jäsen	5543	5128	415	8,1
II. TOIMINTA KUUKAUDEN AIKANA				
1. Työttömät työnhakijat	11327	10641	686	6,4
2. Muut työnhakijat	7908	7426	482	6,5
1-2 Työnhakijat yhteensä	19235	18067	1168	6,5
3. Kuukauden kaikki työpaikat	1211	1278	-67	-5,2
Kuukauden uudet työpaikat	723	694	29	4,2
Täyttyneet työpaikat	153	175	-22	-12,6
joista toimiston hakijalla täytt.	73	123	-50	-40,7
4. Alkaneet työttömyysjaksot	2101	2092	9	0,4
5. Päättäneet työttömyysjaksot	785	730	55	7,5
6. Uudet työllistämiset	49	112	-63	-56,2
7. Aloittanut työvoimakoulutuksen	34	32	2	6,3

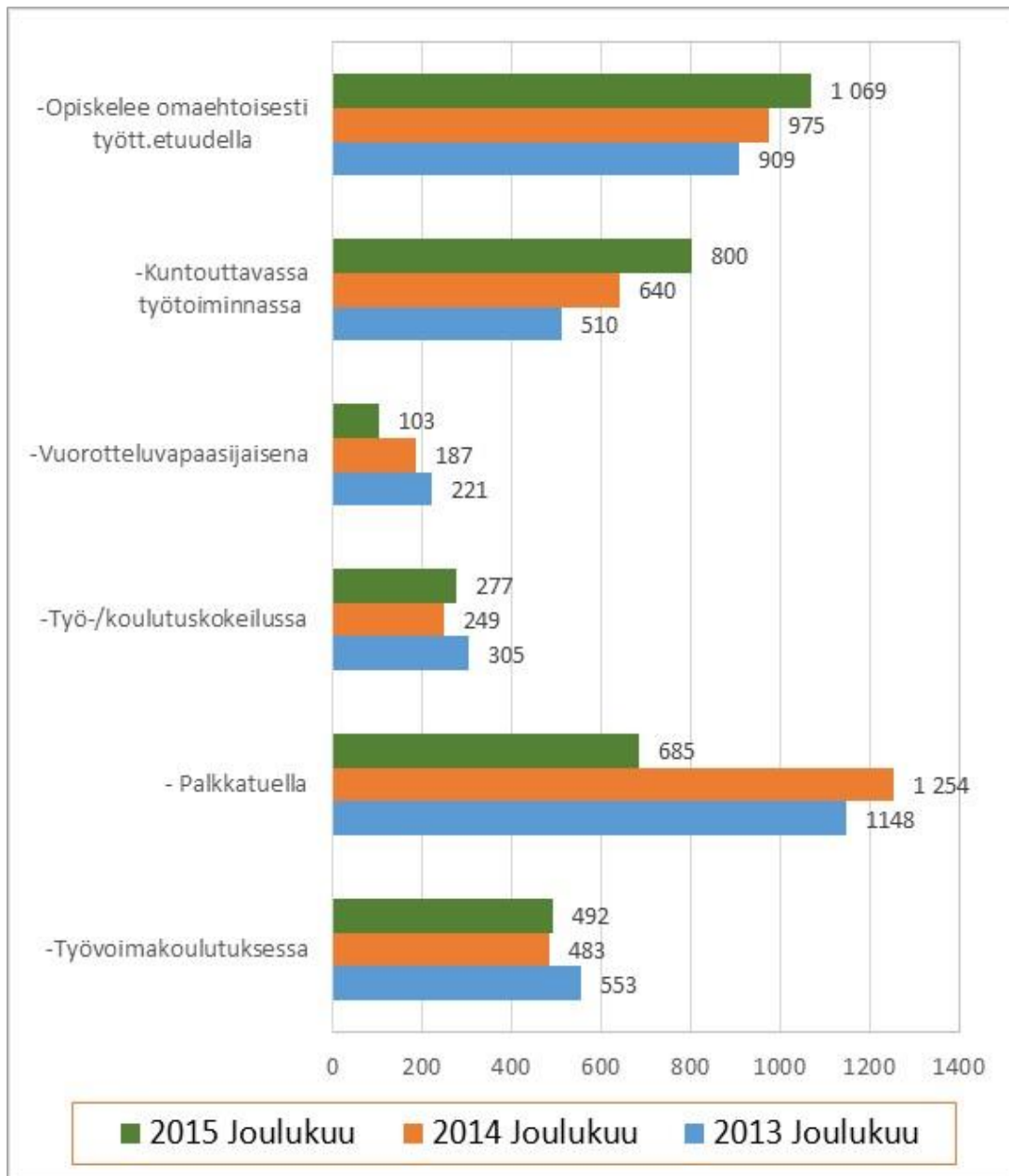


Graafi 8. Työnhakijat ammattiryhmittäin 1-rotasolla joulukuussa 2014 ja 2015



Graafi 9. Uudet avoimet työpaikat ammattiryhmittäin yhteensä työnvälityksessä Etelä-

Savossa tammi-joulukuussa 2015 ja vertailu tammi-joulukuuhun 2014



Graafi 9. Etelä-Savon TE-toimiston palveluissa olevat joulukuun lopussa 2013, 2014 ja 2015

NÄKYMIÄ | TAMMIKUU | 2016

**ETELÄ-SAVON TYÖLLISYYSKATSAUS 31.12.2015
JULKAISUVAPAA TIISTAINA 26.1.2016 KLO 9:00**

**Etelä-Savon elinkeino-, liikenne- ja ympäristökeskus
Merja Toijonen|**

www.ely-keskus.fi/julkaisut | www.doria.fi/ely-keskus