



ITÄ-SUOMEN
SEUDULLINEN
LIIKENNEJÄRJESTELMÄTYÖ

Kyselytutkimus Itä-Suomen lasten ja nuorten koulumatkaliikkkumisesta

Liikenteen ja liikkumisen seuranta Itä-Suomessa
Vuosi 2023

Pohjois-Savon ELY-keskus ja Itä-Suomen kunnat
Sitowise Oy

23.1.2024



Koulumatkakyselyn päätulokset



Kävelyn ja pyöräilyn osuudet ovat pysyneet suunnilleen samoina. Vuonna 2023 koulumatkansa käveli tai pyöräili kolmasluokkalaisista 59 %, kuudesluokkalaisista 62 % ja yhdeksäsluokkalaisista 38 %.



Vanhempien ym. autokyydin osuus on kasvanut hieman vuosina 2014-2023. Vuonna 2023 autokyydillä kuljetettiin kouluun 14 % kolmasluokkalaisista, 10 % kuudesluokkalaisista ja 13 % yhdeksäsluokkalaisista.



Koulukuljetusten osuus on laskenut hieman vuodesta 2020. Vuonna 2023 linja-autolla tai taksilla kuljetettiin kouluun 24 % kolmasluokkalaisista, 24 % kuudesluokkalaisista ja 31 % yhdeksäsluokkalaisista.



Mopoilun osuus yhdeksäsluokkalaisten koulumatkoilla oli vuonna 2020 noin 15 % ja mopoilussa on havaittavissa hieman laskeva trendi.



Yli kolmen kilometrin pituisten koulumatkojen osuus on laskenut vuoteen 2020 verrattuna.



Sekä heijastimen että pyöräilykypärän käyttö on lisääntynyt vuoteen 2020 asti, mutta 2023 nousu on taittunut. Molempien käyttö vähenee oppilaiden siirtyessä ylemmille luokille.



Kyselyn toteuttaminen

- Kysely on osa liikenteen ja liikkumisen seurantaä Itä-Suomessa.
- Kyselyn toteutti Pohjois-Savon ELY-keskus yhdessä kuntien kanssa ja kyselyn käytännön toteutuksen teki Sitowise Oy.
- Vastaukset kerättiin internet-kyselynä 14.8.-29.9.2023 välisenä aikana.
 - Edellisen kerran vastaava kysely toteutettiin 1.9.-15.9.2014, 8.9.-6.10.2017 ja 27.8. – 2.10.2020.
- Kyselylinkki saatteineen lähetettiin sähköpostitse Itä-Suomen 44 kunnan yhteensä 210 peruskoulun rehtorille.
- Kyselyn kohderyhmänä olivat 3., 6. ja 9. luokkien oppilaat.
- Kyselyllä kartoitettiin
 - Koulumatkalla käytettyä kulkutapaa (todellisia matkoja),
 - Koulumatkan koettua turvallisuutta ja
 - Pyöräilykypärän ja heijastimen käyttöä.
- Tulokset raportoitiin koko Itä-Suomen ja maakuntien tasoilla.
- Kyselyn kysymykset on esitetty tämän diasarjan liitteenä olevilla dioilla.



Kyselyn vastaajamäärät ja arviot vastausprosentteista

- Kyselyyn saatiin vastauksia kahta kuntaa lukuun ottamatta kaikista kunnista.
- Kyselyyn saatiin vastauksia 3., 6. ja 9. luokan oppilailta yhteensä 5 093
 - Vuonna 2014 vastauksia saatiin yhteensä 6 506, vuonna 2017 yhteensä 5 844 oppilaalta ja vuonna 2020 6 336 oppilaalta.
 - 3. luokan oppilaista kyselyn vastasi arviolta 31 % (41% 2020).
 - 6. luokan oppilaista kyselyn vastasi arviolta 34 % (43% 2020).
 - 9. luokan oppilaista kyselyn vastasi arviolta 30 % (29% 2020).
 - Kuntien peruskoulujen oppilasmäärät on arvioitu Tilastokeskuksen väestötilaston 31.12.2022 Peruskoulun oppilaat perusteella.



Kyselyn vastaajamäärät ja vastausprosentit



Kyselyn vastaajamäärät ja arviot vastausprosentteista maakunnittain

2020

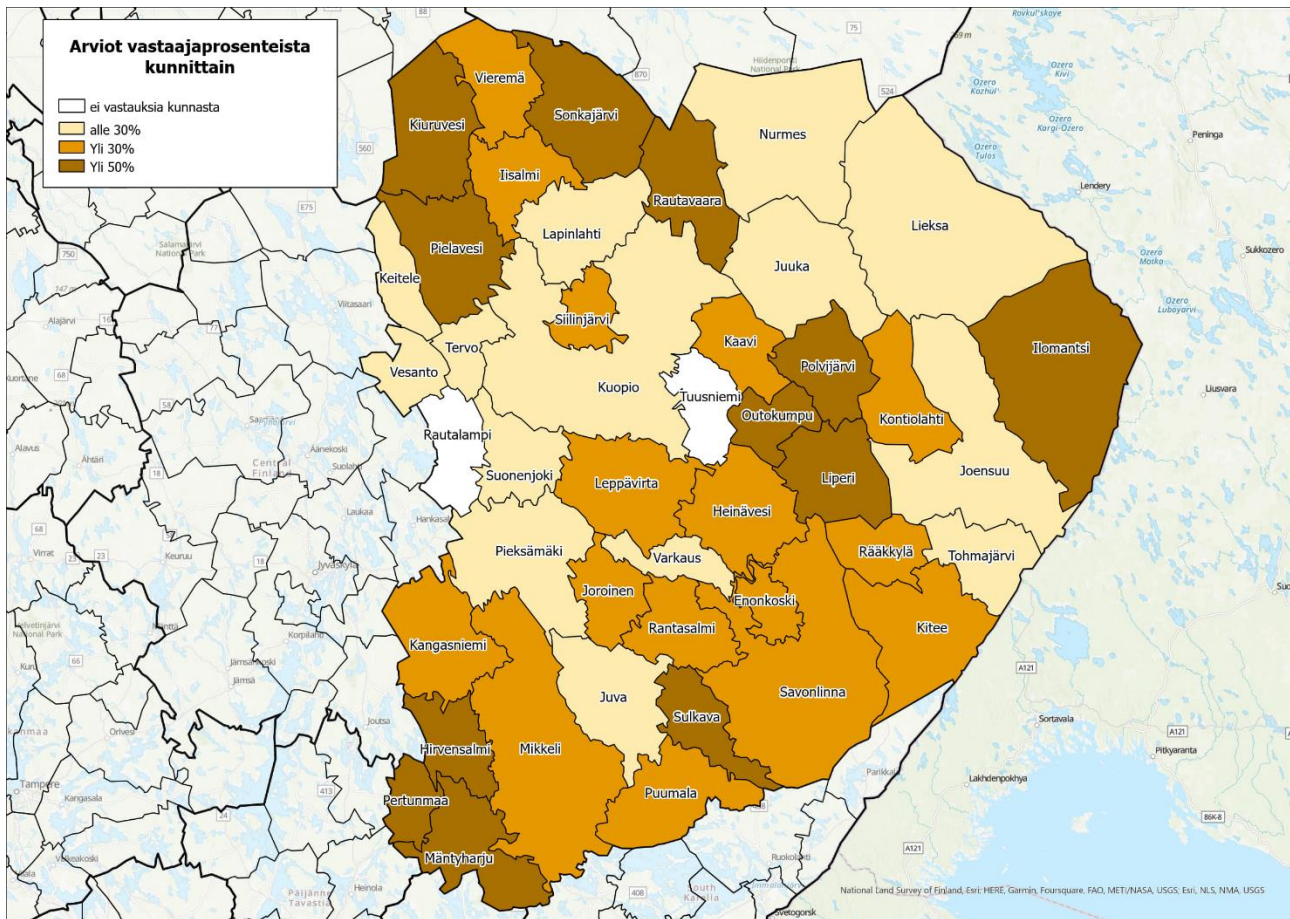
Maakunta	Vastaajien määrä				Arvio vastausprosentista			
	3. luokka	6. luokka	9. luokka	Yhteensä	3. luokka	6. luokka	9. luokka	Kaikki
Etelä-Savo	588	584	516	1 688	44 %	44 %	37 %	42 %
Pohjois-Karjala	714	730	540	1 984	42 %	47 %	33 %	41 %
Pohjois-Savo	995	1 007	577	2 579	39 %	41 %	22 %	34 %
Itä-Suomi	2 297	2 321	1 633	6 291	41 %	43 %	29 %	38 %

2023

Maakunta	Vastaajien määrä				Arvio vastausprosentista			
	3. luokka	6. luokka	9. luokka	Yhteensä	3. luokka	6. luokka	9. luokka	Kaikki
Etelä-Savo	409	451	619	1 479	35 %	37 %	50 %	41 %
Pohjois-Karjala	578	658	564	1 800	38 %	41 %	35 %	38 %
Pohjois-Savo	665	704	445	1 814	26 %	28 %	17 %	24 %
Itä-Suomi	1 652	1 813	1 628	5 093	31 %	34 %	30 %	32 %



Arviot vastaajaprosenteista kunnittain kartalla





Kyselyn vastaajamäärät kunnittain

Vastaajien määrä

3. lk 6. lk 9. lk Yht.

Etelä-Savo	409	451	619	1 479
Enonkoski	1	1	19	21
Hirvensalmi	12	11	3	26
Juva	6	7	0	13
Kangasniemi	1	0	40	41
Mikkeli	219	201	275	695
Mäntyharju	41	21	49	111
Pieksämäki	0	9	13	22
Pertunmaa	34	66	0	100
Puumala	6	0	9	15
Rantasalmi	11	0	20	31
Savonlinna	63	119	179	361
Sulkava	15	16	12	43

Vastaajien määrä

3. lk 6. lk 9. lk Yht.

Pohjois-Karjala	578	658	564	1800
Heinävesi	19	0	10	29
Ilomantsi	23	31	25	79
Joensuu	189	271	142	602
Juuka	16	2	13	31
Kitee	9	66	54	129
Kontiolahti	104	143	46	293
Lieksa	0	0	56	56
Liperi	108	59	108	275
Nurmes	14	37	20	71
Outokumpu	55	45	45	145
Polvijärvi	35	0	30	65
Rääkkylä	0	0	13	13
Tohmajärvi	6	4	2	12

Vastaajien määrä

3. lk 6. lk 9. lk Yht.

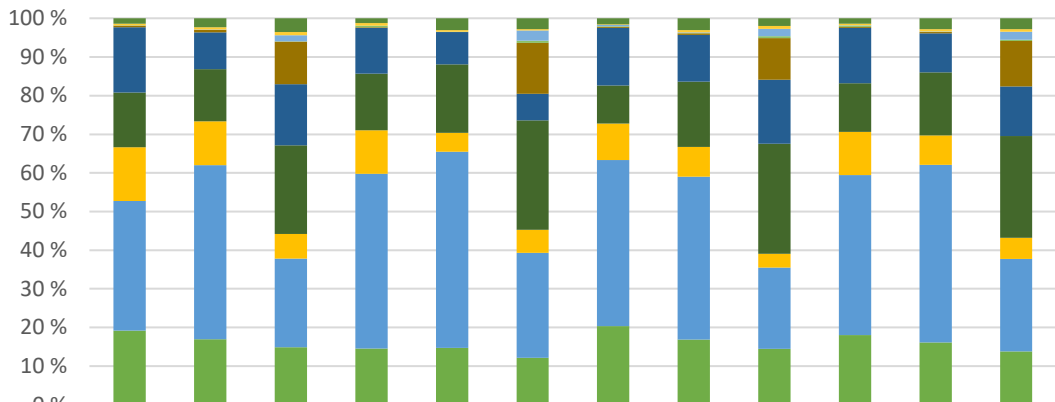
Pohjois-Savo	665	704	445	1814
Iisalmi	138	36	107	281
Joroinen	14	21	17	52
Kaavi	17	1	0	18
Keitele	1	1	0	2
Kiuruvesi	28	72	16	116
Kuopio	155	143	119	417
Lapinlahti	0	54	0	54
Leppävirta	51	53	0	104
Pielavesi	26	31	25	82
Rautalampi	0	0	0	0
Rautavaara	11	7	17	35
Siihlinjärvi	113	145	104	362
Sonkajärvi	17	30	34	81
Suonenjoki	0	19	0	19
Tervo	0	0	6	6
Tuusniemi	0	0	0	0
Varkaus	80	58	0	138
Vesanto	11	0	0	11
Vieremä	3	33	0	36



Koulumatkojen kulkutapajakauma ja pituus



Koulumatkojen kulkutapajakauma vuonna 2023

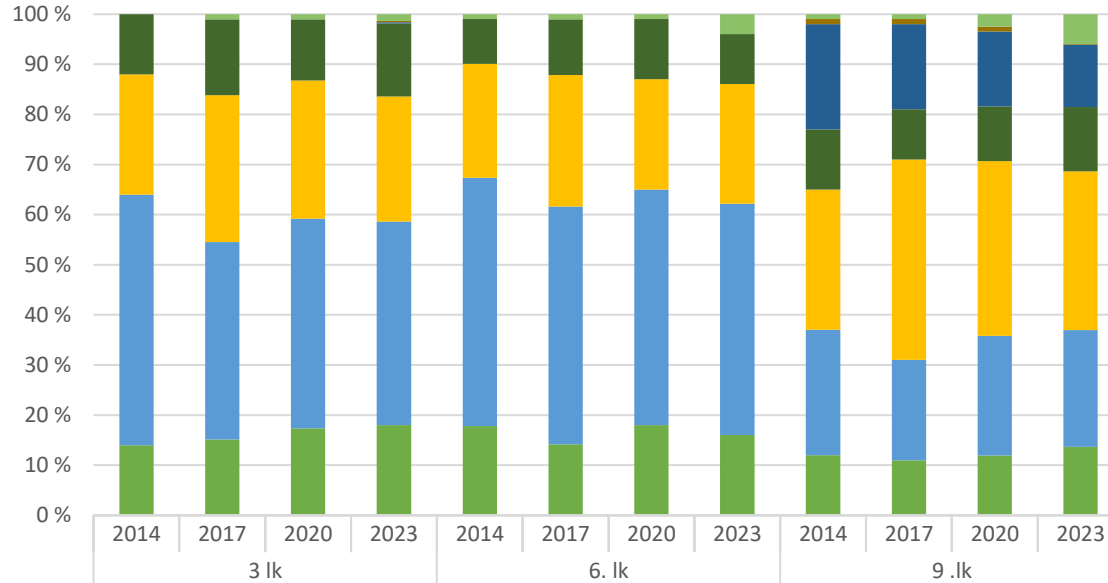


	Etelä-Savo			Pohjois-Karjala			Pohjois-Savo			Itä-Suomi		
	3.1k	6.1k	9.1k	3.1k	6.1k	9.1k	3.1k	6.1k	9.1k	3.1k	6.1k	9.1k
■ Muu	1%	2%	4%	1%	3%	3%	2%	3%	2%	1%	3%	3%
■ Traktori	0%	1%	1%	1%	0%	0%	0%	1%	1%	0%	1%	1%
■ Mönkijä	0%	0%	2%	0%	0%	3%	0%	0%	2%	0%	0%	2%
■ Mopoauto	0%	0%	0%	0%	0%	1%	0%	0%	0%	0%	0%	0%
■ Mopolla tai skootteri	0%	1%	11%	0%	0%	13%	0%	0%	11%	0%	0%	12%
■ Vanhemman tai jonkun muun autokyyti	17%	10%	16%	12%	8%	7%	15%	12%	17%	14%	10%	13%
■ Linja-auto	14%	13%	23%	15%	18%	28%	10%	17%	28%	13%	16%	26%
■ Taksi	14%	11%	6%	11%	5%	6%	9%	8%	4%	11%	8%	5%
■ Polkupyörä	34%	45%	23%	45%	51%	27%	43%	42%	21%	41%	46%	24%
■ Kävelen tai potkulauta	19%	17%	15%	15%	15%	12%	20%	17%	14%	18%	16%	14%

Kulkutapajakauma perustuu kyselyn vastauspäivän ja edellisen koulupäivän vastauksiin. Vuonna 2020 näiden kahden päivän kulkumuodoissa oli eroa enintään -2,6...+2,5 %-yksikköä / kulkumuoto. -> Vuoden 2023 enemmän hajontaa: jopa 5 %-yksikön erot. Kulkutapajakauma -kysymyksiin saatiin vastauksia 5011 (kyselyn vastauspäivä) ja 5045 (edellinen koulupäivä).



Koulumatkojen kulkutapajakauma vuosina 2014, 2017, 2020 ja 2023 – Itä-Suomi



	2014	2017	2020	2023	2014	2017	2020	2023	2014	2017	2020	2023
	3 lk				6. lk				9. lk			
Muu *	0%	1%	1%	1%	1%	1%	1%	4%	1%	1%	3%	6%
Mopoauto	0%	0%	0%	0%	0%	0%	0%	0%	1%	1%	1%	0%
Mopolla tai skootteri	0%	0%	0%	0%	0%	0%	0%	0%	21%	17%	15%	13%
Vanhemman tai jonkun muun autokyyti	12%	15%	12%	15%	9%	11%	12%	10%	12%	10%	11%	13%
Taksi tai linja-auto	24%	29%	27%	25%	23%	26%	22%	24%	28%	40%	35%	32%
Polkupyörä	50%	39%	41%	41%	50%	47%	47%	46%	25%	20%	24%	24%
Kävelen tai potkulauta	14%	15%	17%	18%	18%	14%	18%	16%	12%	11%	12%	14%

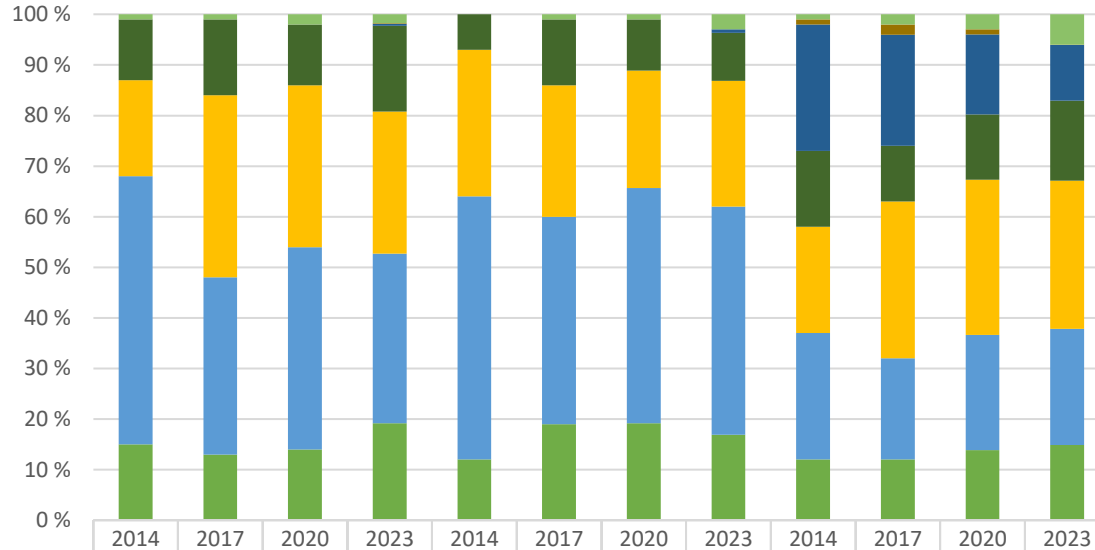
*Useampia kulkutapoja samalla koulumatkalla (esim. alkumatka kävelen ja loppumatka linja-autolla), traktori, mönkijä

Kulkutapajakauma perustuu kyselyn vastauspäivän ja edellisen koulupäivän vastauksiin.

Kulkutapajakauma -kysymyksiin saatiin vastauksia 5011 (kyselyn vastauspäivä) ja 5045 (edellinen koulupäivä).



Koulumatkojen kulkutapajakauma vuosina 2014, 2017, 2020 ja 2023 – Etelä-Savo



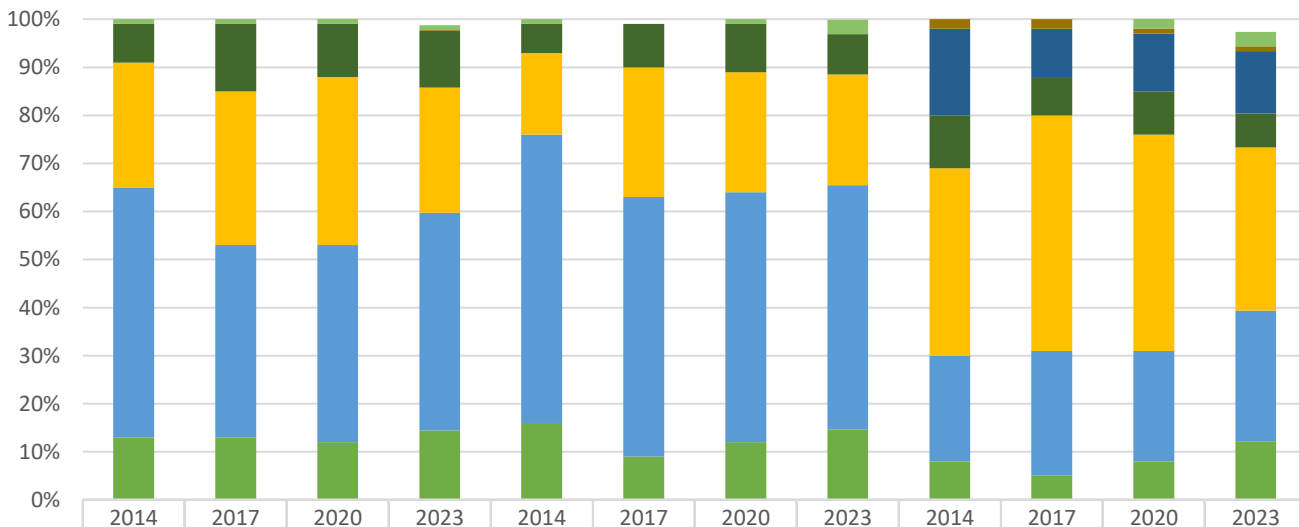
	3 lk				6 lk				9 lk			
	2014	2017	2020	2023	2014	2017	2020	2023	2014	2017	2020	2023
Muu *	1%	1%	2%	2%	0%	1%	1%	3%	1%	2%	3%	6%
Mopoauto	0%	0%	0%	0%	0%	0%	0%	0%	1%	2%	1%	0%
Mopolla tai skootteri	0%	0%	0%	0%	0%	0%	0%	1%	25%	22%	16%	11%
Vanhemman tai jonkun muun autokyyti	12%	15%	12%	17%	7%	13%	10%	10%	15%	11%	13%	16%
Taksi tai linja-auto	19%	36%	32%	28%	29%	26%	23%	25%	21%	31%	31%	29%
Polkupyörä	53%	35%	40%	34%	52%	41%	46%	45%	25%	20%	23%	23%
Kävelen tai potkulauta	15%	13%	14%	19%	12%	19%	19%	17%	12%	12%	14%	15%

*Useampia kulkutapoja samalla koulumatkalla (esim. alkumatka kävelen ja loppumatka linja-autolla), traktori, mönkijä

Vuoden 2023 kulkutapajakauma perustuu kyselyn vastauspäivän kulkutapakysymyksen 1 442 vastaukseen ja edellisen koulupäivän kulkutapakysymyksen 1 463 vastaukseen.



Koulumatkojen kulkutapajakauma vuosina 2014, 2017, 2020 ja 2023 – Pohjois-Karjala



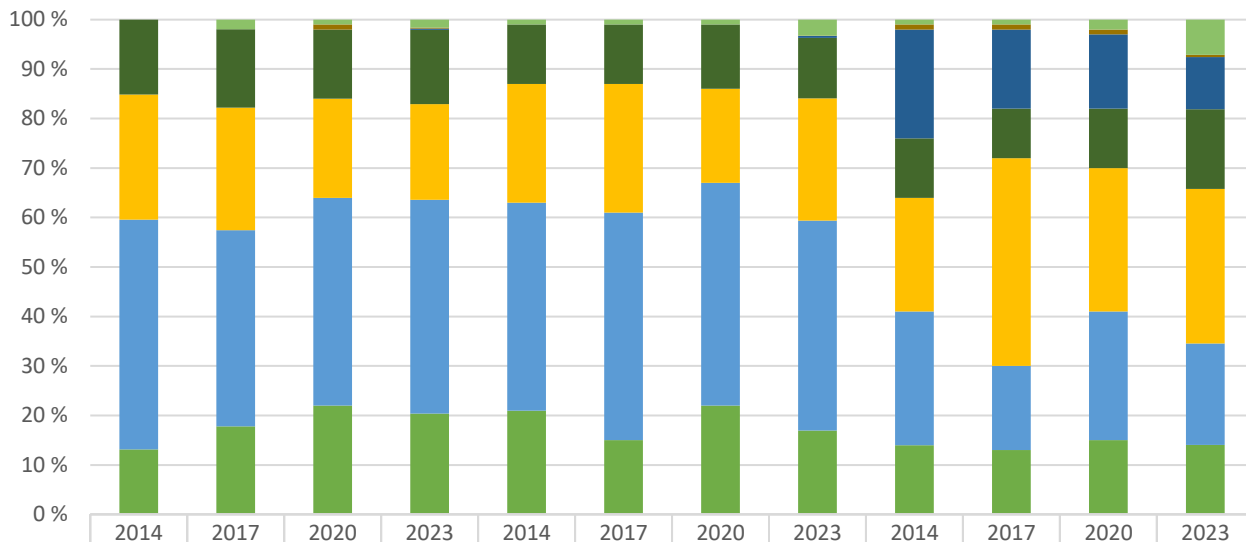
*Useampia kulkutapoja samalla koulumatkalla (esim. alkumatka kävellen ja loppumatka linja-autolla), traktori, mönkijä

	3 lk				6. lk				9. lk			
	2014	2017	2020	2023	2014	2017	2020	2023	2014	2017	2020	2023
Muu *	1%	1%	2%	1%	1%	0%	1%	3%	1%	1%	3%	3%
Mopoauto	0%	0%	0%	0%	0%	0%	0%	0%	2%	2%	1%	1%
Mopo tai skootteri	0%	0%	0%	0%	0%	0%	0%	0%	18%	10%	12%	13%
Autokyyti	8%	14%	11%	12%	6%	9%	10%	8%	11%	8%	9%	7%
Taksi tai linja-auto	26%	32%	35%	26%	17%	27%	25%	23%	39%	49%	45%	34%
Polkupyörä	52%	40%	41%	45%	60%	54%	52%	51%	22%	26%	23%	27%
Kävellen tai potkulauta	13%	13%	12%	15%	16%	9%	12%	15%	8%	5%	8%	12%

Vuoden 2023 kulkutapajakauma perustuu kyselyn vastauspäivän kulkutapakysymyksen 1 775 vastaukseen ja edellisen koulupäivän kulkutapakysymyksen 1 780 vastaukseen.



Koulumatkojen kulkutapajakauma vuosina 2014, 2017, 2020 ja 2023 – Pohjois-Savo

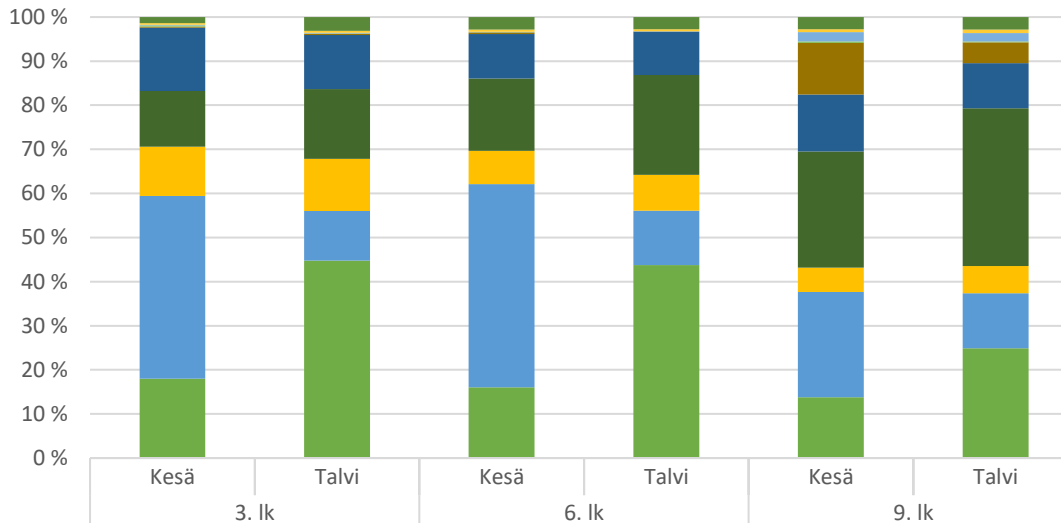


*Useampia kulkutapoja samalla koulumatkalla (esim. alkumatka kävellen ja loppumatka linja-autolla), traktori, mönkijä

Vuoden 2023 kulkutapajakauma perustuu kyselyn vastauspäivän kulkutapakysymyksen 1 794 vastaukseen ja edellisen koulupäivän kulkutapakysymyksen 1 802 vastaukseen.



Koulumatkojen kulkutapajakauma talvella ja kesällä vuonna 2023 – Itä Suomi



	3. lk		6. lk		9. lk	
	Kesä	Talvi	Kesä	Talvi	Kesä	Talvi
■ Muuten, miten?	1%	3%	3%	3%	3%	3%
■ Traktorilla	0%	0%	1%	0%	1%	1%
■ Mönkijällä	0%	0%	0%	0%	2%	2%
■ Mopoautolla	0%	0%	0%	0%	0%	0%
■ Mopolla tai skootterilla	0%	0%	0%	0%	12%	5%
■ Vanhemman tai jonkun muun autokyydillä	14%	12%	10%	10%	13%	10%
■ Linja-autolla	13%	16%	16%	23%	26%	36%
■ Taksilla	11%	12%	8%	8%	5%	6%
■ Polkupyörällä	41%	11%	46%	12%	24%	12%
■ Kävelen	18%	45%	16%	44%	14%	25%

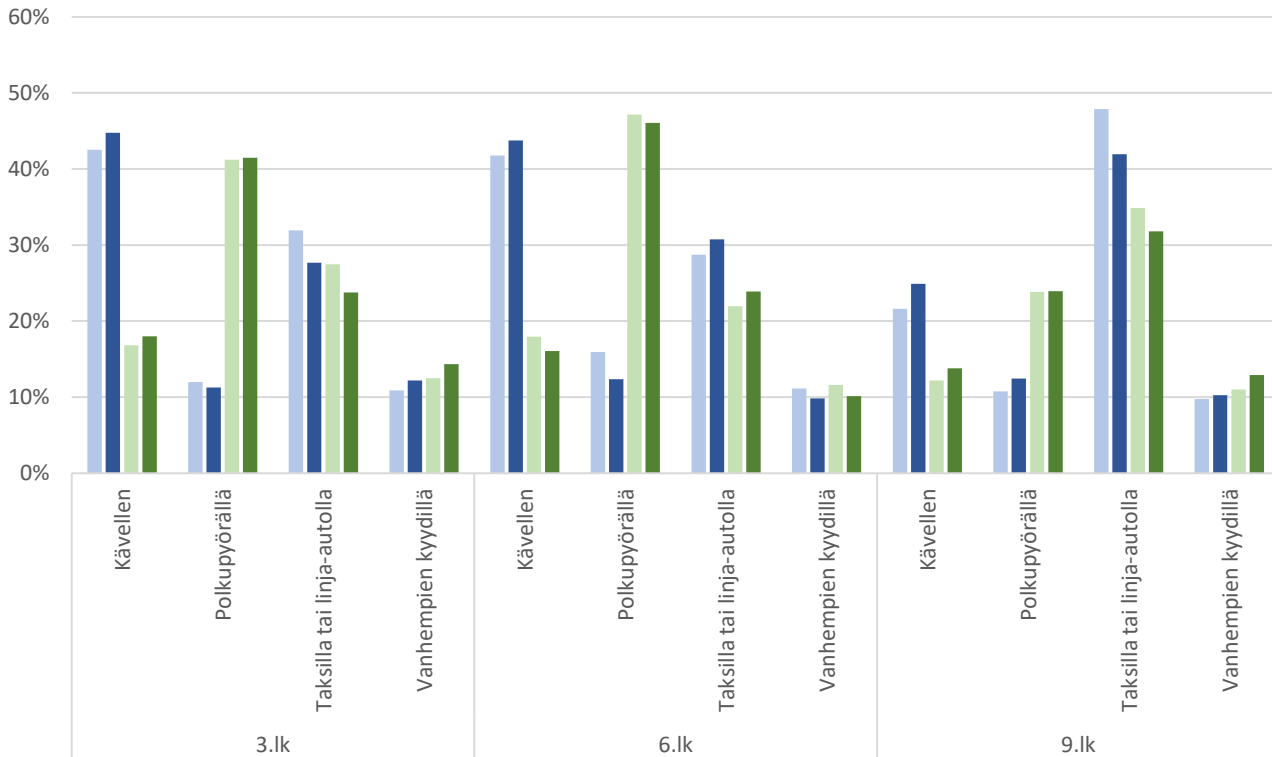
Kesän kulkutapajakauma perustuu kyselyn vastauspäivän ja edellisen koulupäivän vastauksiin. Kulkutapa talvella -kysymykseen saatiin 5043 vastausta.



Kulikutapajakauma kesällä ja talvella

Havaintoja vuosista 2020 ja 2023

Talvi 2020 Talvi 2023 Kesä 2020 Kesä 2023

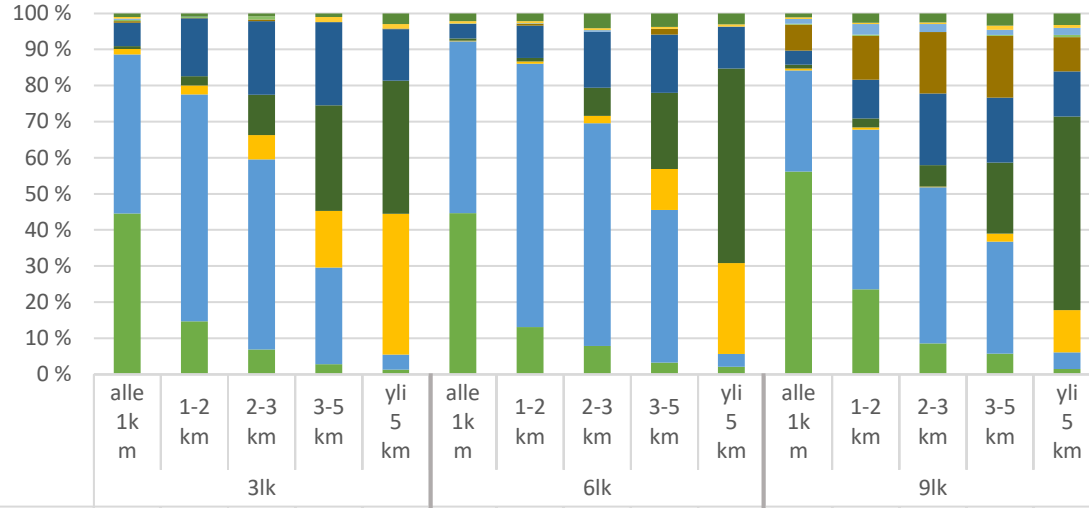


Kulikutapajakauma kesällä ja talvella

- 3. luokan oppilaat
 - Vaikka taksilla tai linja-autolla kuljetettavien oppilaiden osuus on hieman laskenut, on vanhempien kyydillä kulkevien osuus on hieman noussut sekä talvella että kesällä
- 6. luokan oppilaat
 - Taksilla tai linja-autolla kuljetettavien oppilaiden osuus on hieman noussut sekä talvella että kesällä samalla, kun kävelyn ja pyöräilyn osuus on vähentynyt kesällä
- 9. luokan oppilaat
 - Vanhempien kyydillä kulkevien osuus on noussut hieman talvella ja hieman enemmän kesällä



Koulumatkojen kulkutapajakauma eripituisilla koulumatkoilla vuonna 2023 – Itä-Suomi

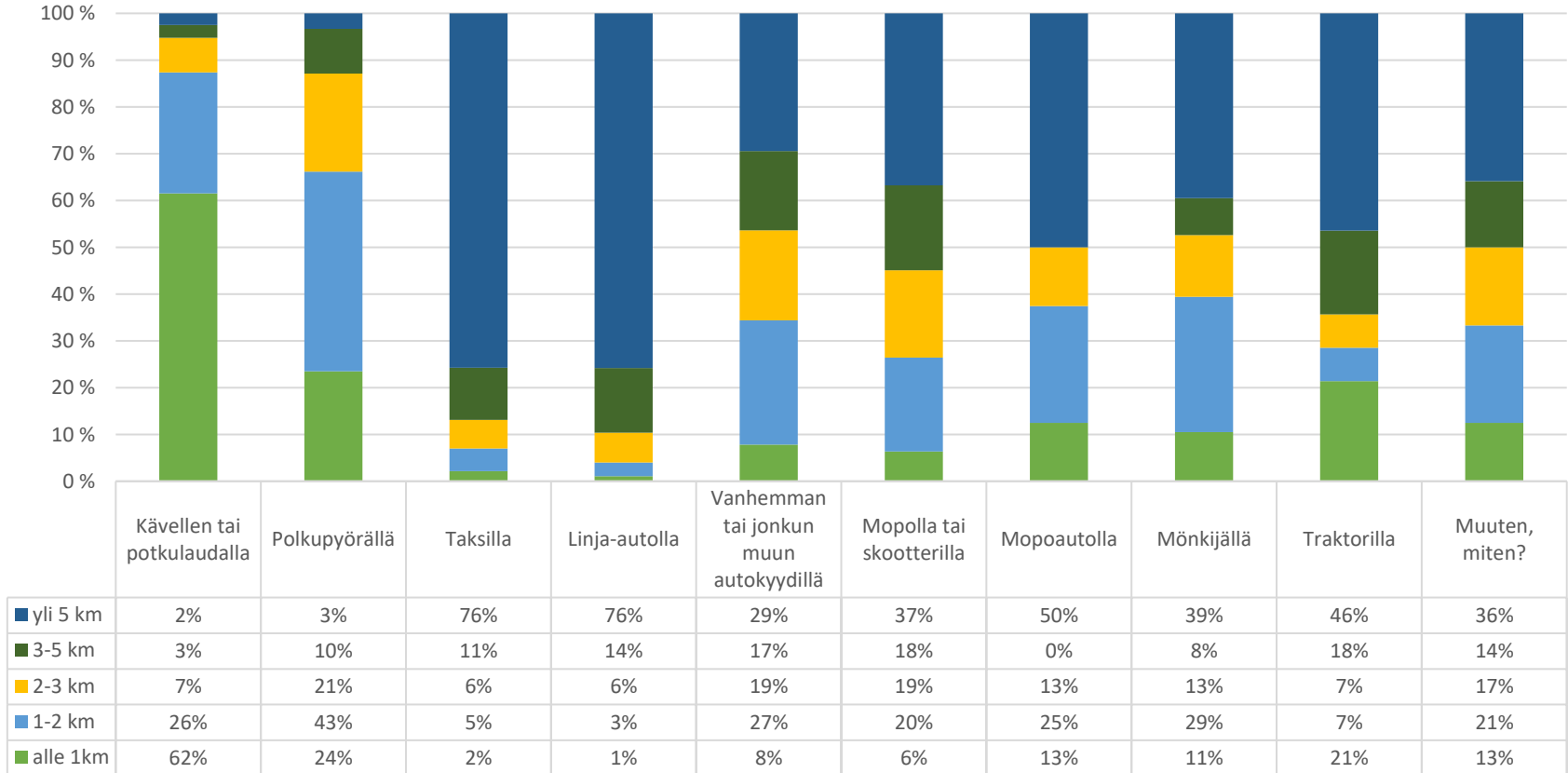


Muuten, miten?	0%	0%	0%	0%	1%	1%	1%	1%	0%	1%	0%	1%	0%	0%	1%
Traktorilla	0%	0%	0%	0%	0%	0%	0%	0%	0%	0%	0%	0%	0%	0%	0%
Mönkijällä	0%	0%	0%	0%	0%	0%	0%	0%	0%	0%	0%	1%	0%	0%	1%
Mopoautolla	0%	0%	0%	0%	0%	0%	0%	0%	0%	0%	0%	0%	0%	0%	0%
Mopolla tai skootterilla	0%	0%	0%	0%	0%	0%	0%	0%	0%	0%	1%	2%	2%	2%	4%
Vanhemman tai jonkun muun autokyydillä	2%	5%	3%	2%	3%	1%	3%	2%	2%	3%	0%	2%	3%	2%	5%
Linja-autolla	0%	1%	2%	3%	7%	0%	0%	1%	2%	12%	0%	0%	1%	3%	22%
Taksilla	0%	1%	1%	1%	8%	0%	0%	0%	1%	6%	0%	0%	0%	0%	5%
Polkupyörällä	12%	19%	8%	2%	1%	11%	21%	9%	4%	1%	3%	9%	6%	4%	2%
Kävellen tai potkulaudalla	12%	4%	1%	0%	0%	10%	4%	1%	0%	0%	7%	5%	1%	1%	1%

Kulkutapajakauma perustuu kyselyn vastauspäivän ja edellisen koulupäivän vastauksiin. Koulumatkan pituus -kysymykseen saatiin 5 002 vastausta.

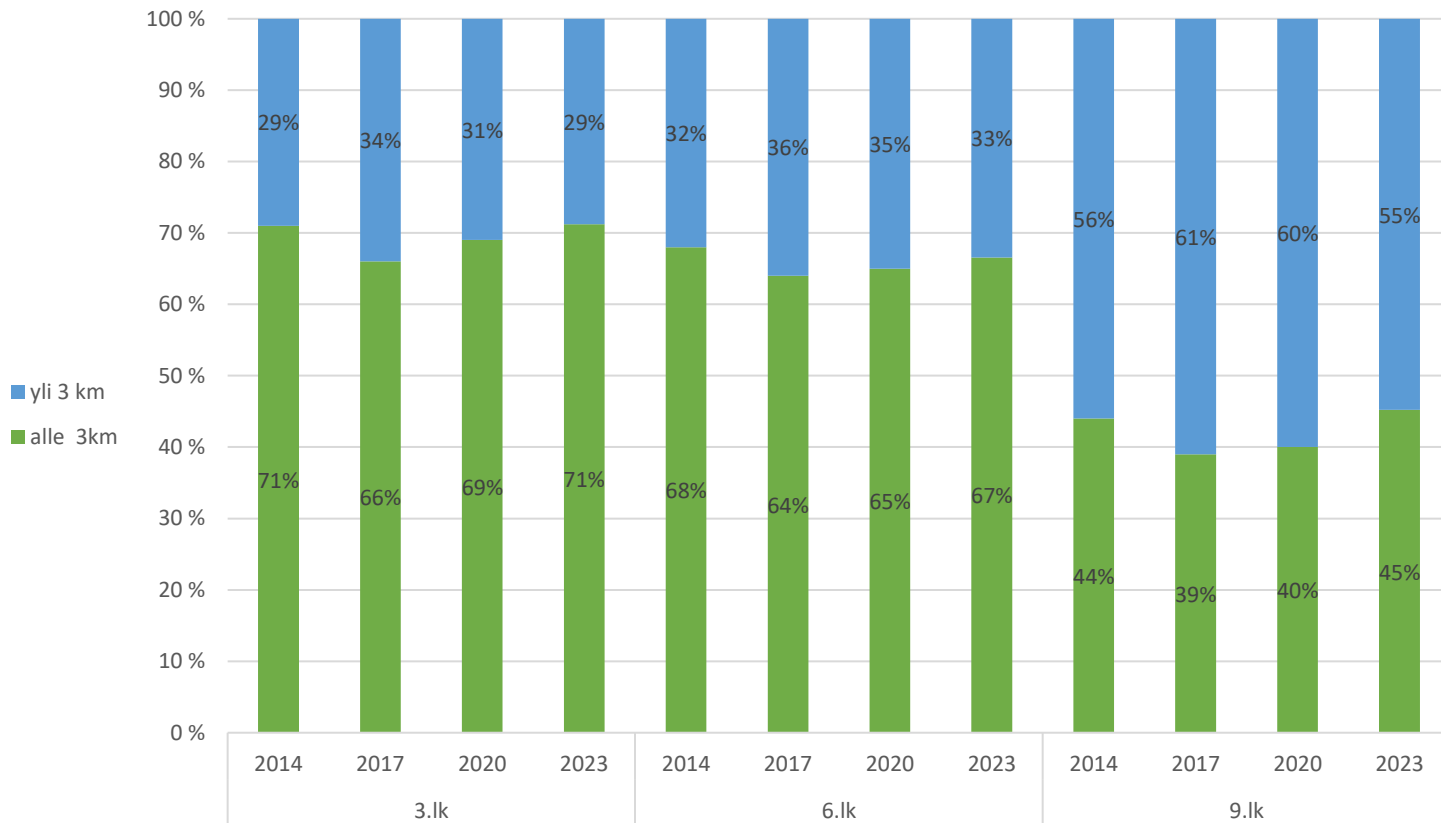


Koulumatkojen pituusjakauma kulkutavoittain vuonna 2023





Yli ja alle kolmen kilometrin pituisten koulu-matkojen osuudet vuosina 2014, 2017, 2020 ja 2023



Vuonna 2023 kysymykseen saatiin 5 002 vastausta.



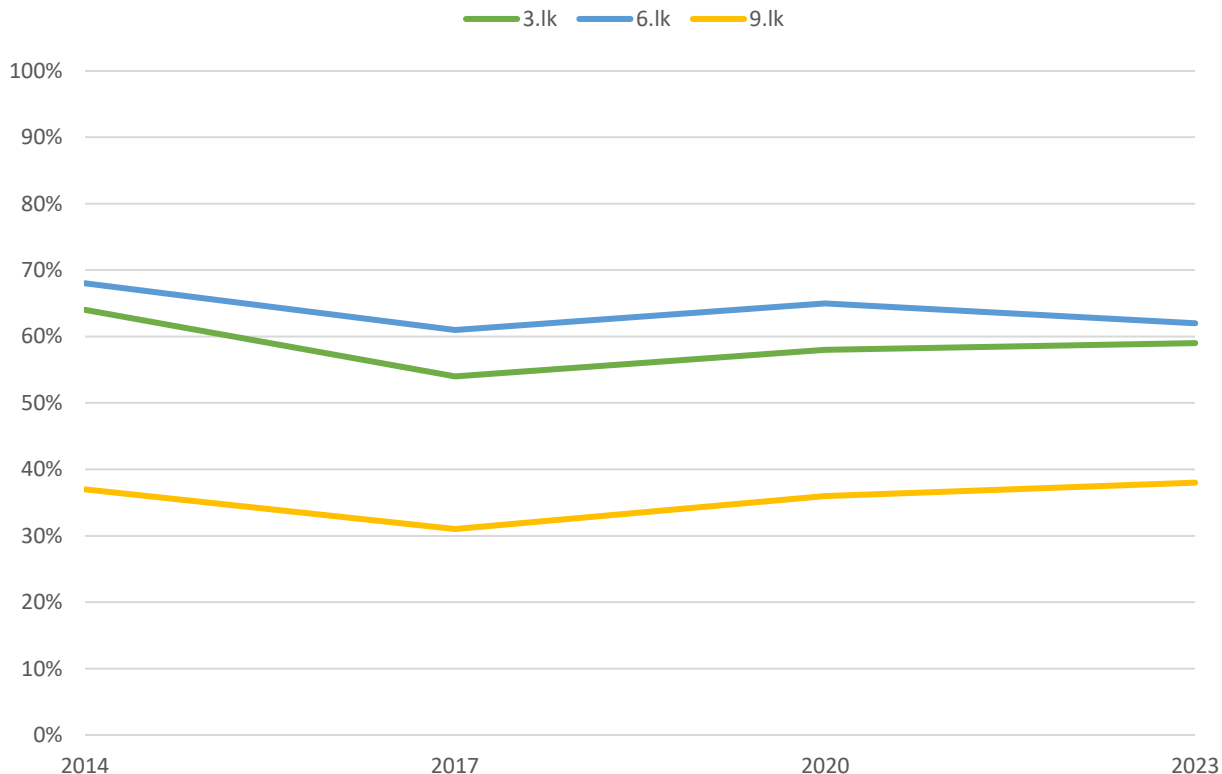
Koulumatkojen kulkutapajakauma ja pituus – Havaintoja vuosista 2014, 2017, 2020 ja 2023

- Kävelyn ja pyöräilyn osuudet
 - 3. luokan oppilaat 2014: 64 %, 2017: 54 %, 2020: 58% ja 2023: 59 % → Laskeva trendi, lasku taittunut
 - 6. luokan oppilaat 2014: 68 %, 2017: 61 %, 2020: 65 % ja 2023: 62 % → Hieman laskeva trendi, lasku taittunut
 - 9. luokan oppilaat 2014: 37 %, 2017: 31 %, 2020: 36 % ja 2023: 38 % → Pysynyt suunnilleen samana, lasku taittunut
- Koulukuljetusten osuudet
 - 3. luokan oppilaat 2014: 24 %, 2017 29 %, 2020: 27 % ja 2023: 25 % → Hieman nouseva trendi, nousu taittunut
 - 6. luokan oppilaat 2014: 23 %, 2017: 26 %, 2020: 22 % ja 2023: 24 %→ Pysynyt suunnilleen samana
 - 9. luokan oppilaat 2014: 28 %, 2017 45 %, 2020: 35 % ja 2023: 32 %→ Nouseva trendi, nousu taittunut
- Vanhempien ym. autokyydin osuudet
 - 3. luokan oppilaat 2014: 12 %, 2017: 15 %, 2020: 12 % ja 2023: 15 % → Pysynyt suunnilleen samana
 - 6. luokan oppilaat 2014: 9 %, 2017: 11 %, 2020: 12 % ja 2023: 10 %→ Hieman nouseva trendi
 - 9. luokan oppilaat 2014: 12 %, 2017: 10 %, 2020:11 % ja 2023: 13 %→ Pysynyt suunnilleen samana
- Mopoiulun osuus yhdeksäsluokkalaisten koulumatkoilla oli vuonna 2020 noin 15 % ja 2023 13 % ja siinä on havaittavissa hieman laskeva trendi.



Kävelyn ja pyöräilyn osuudet

Havaintoja vuosista 2014, 2017, 2020 ja 2023



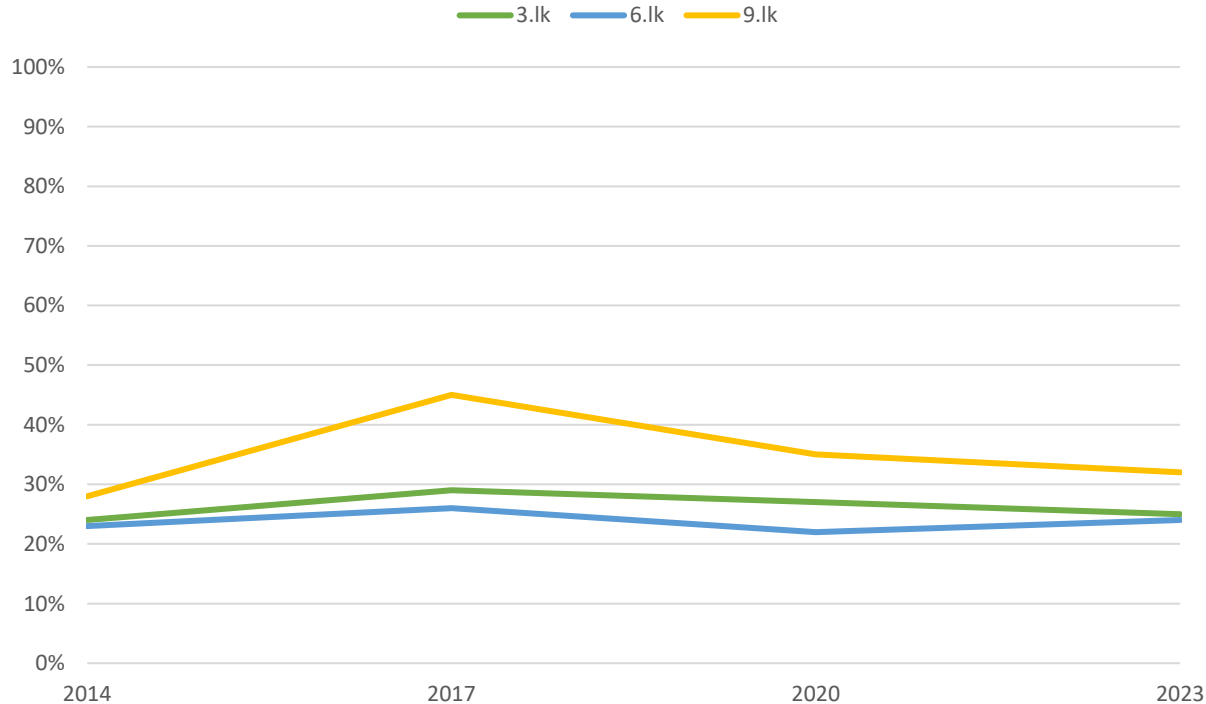
Kävelyn ja pyöräilyn osuudet

- **3. luokan oppilaat**
 - 2014: 64 %
 - 2017: 54 %
 - 2020: 58%
 - 2023: 59 % → Laskeva trendi, lasku taittunut
- **6. luokan oppilaat**
 - 2014: 68 %
 - 2017: 61 %
 - 2020: 65 %
 - 2023: 62 % → Hieman laskeva trendi, lasku taittunut
- **9. luokan oppilaat**
 - 2014: 37 %
 - 2017: 31 %
 - 2020: 36 %
 - 2023: 38 % → Pysynyt suunnilleen samana, lasku taittunut



Koulukuljetusten osuudet

Havainnointia vuosista 2014, 2017, 2020 ja 2023



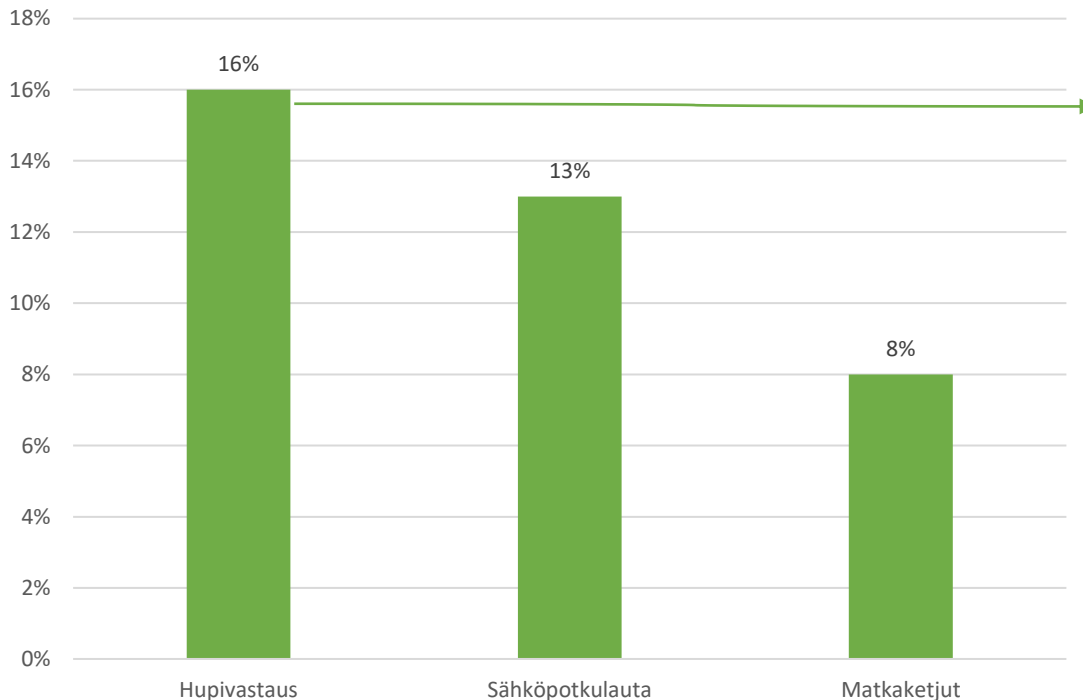
Koulukuljetusten osuudet

- **3. luokan oppilaat**
 - 2014: 24 %
 - 2017: 29 %
 - 2020: 27 %
 - 2023: 25 % → Hieman nouseva trendi, nousu taittunut
- **6. luokan oppilaat**
 - 2014: 23 %
 - 2017: 26 %
 - 2020: 22 %
 - 2023: 24 % → Pysynyt suunnilleen samana
- **9. luokan oppilaat**
 - 2014: 28 %
 - 2017: 45 %
 - 2020: 35 %
 - 2023: 32 % → Laskeva trendi



Koulumatkojen kulkutapajakauma

”Muut”-vastausten jakautuminen



Hupivastauksissa mm.:

- Ilma-aluksia: Raketilla, yksityislentokoneella, helikopterilla, raketirepulla, luudalla
- Eläimiä: Gepardilla, koiralla
- Lihavoimaa: Kierien, kontaten, käsillä, ryömimällä...

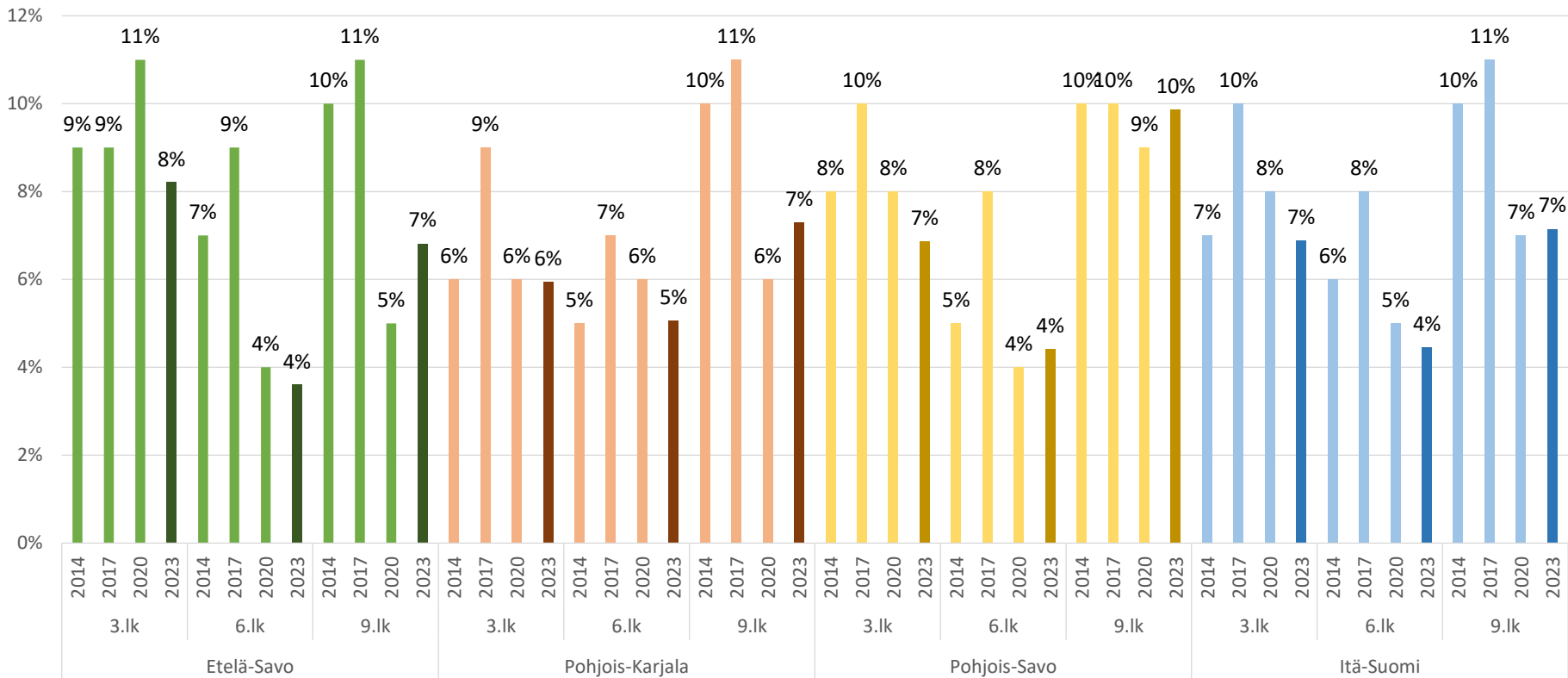
Näiden lisäksi ”muut” vastauksissa joko ei tarkennettu, millä tultu tai ei olla tehty matkaa kouluun.



Koulumatkojen koettu turvallisuus



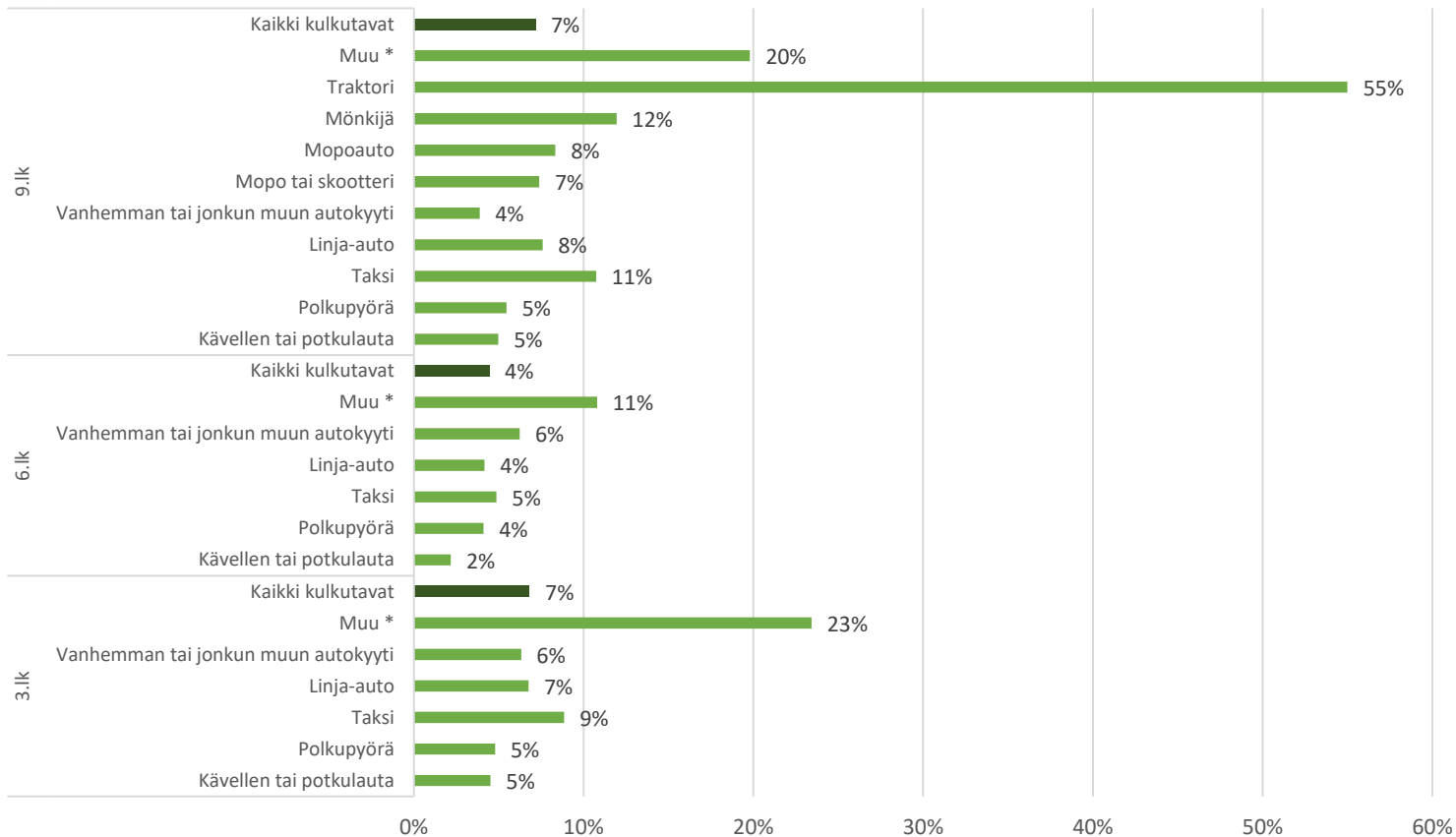
Koulumatkansa turvattomaksi kokeneiden osuudet vuosina 2014, 2017, 2020 ja 2023



Vuonna 2023 kysymykseen saatiin 5 047 vastausta.



Koulumatkansa turvattomaksi kokeneiden osuudet kulkutavoittain vuonna 2023



Kulkutapajakauma
-kysymyksiin saatiin
vastauksia 5011
(kyselyn vastauspäivä)
ja 5045 (edellinen
koulupäivä).
Koulumatkan pituus
-kysymykseen saatiin
5 002 vastausta.



Koulumatkan koettu turvallisuus – Havaintoja vuosista 2014, 2017, 2020 ja 2023

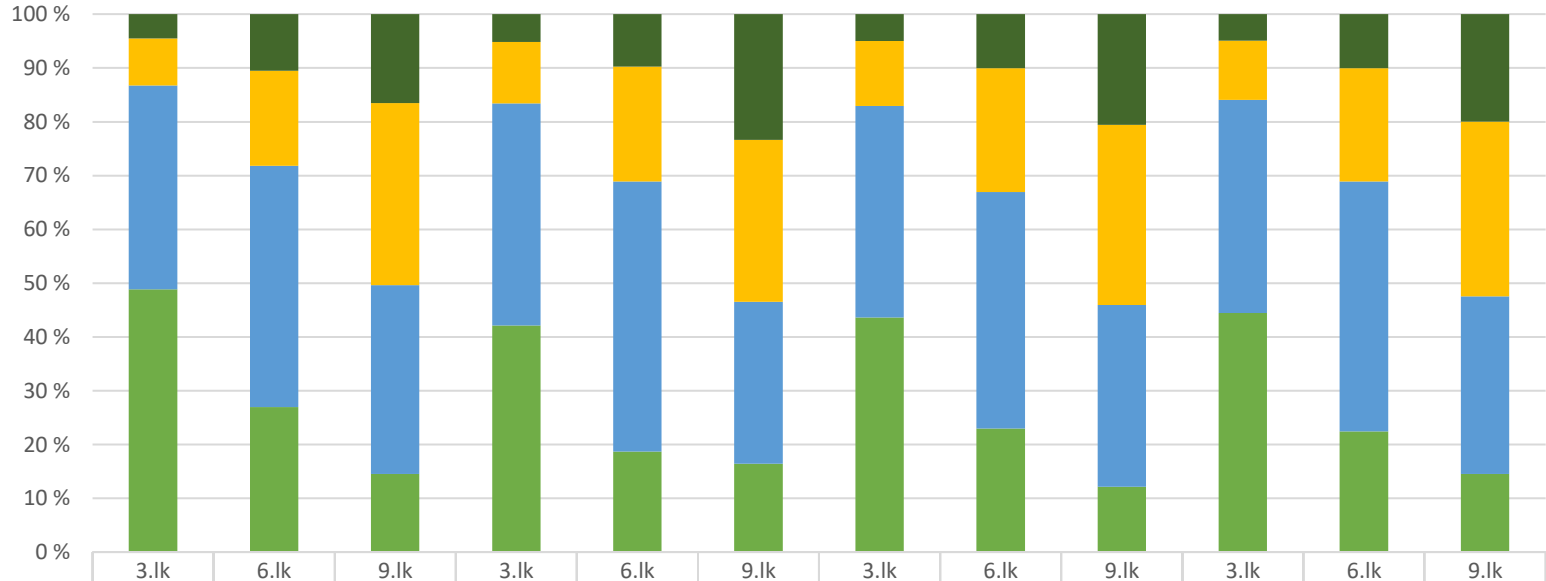
- Koulumatkansa turvattomaksi kokeneiden oppilaiden osuudet
 - 3. luokan oppilaat 2014: 7 %, 2017: 10 %, 2020: 8 % ja 2023: 7 % → Hieman nouseva trendi
 - 6. luokan oppilaat 2014: 6 %, 2017: 8 %, 2020: 5 % ja 2023: 4 % → Hieman laskeva trendi
 - 9. luokan oppilaat 2014: 10 %, 2017: 11 %, 2020: 7 % ja 2023: 7 % → Hieman laskeva trendi
- Turvattomimmiksi vuonna 2023 koetut kulkutavat
 - 3. luokan oppilaat kokivat selvästi turvattomimmaksi kulkutavoiksi erilaiset kulkutapojen yhdistelmät, joissa esimerkiksi alkumatka kuljettiin kävellen ja loppumatka linja-autolla. 3. luokan oppilaista 23 % koki eri kulkutapojen yhdistelmät turvattomimmaksi.
 - Myös 6. luokan oppilaat kokivat selvästi turvattomimmaksi kulkutavoiksi erilaiset kulkutapojen yhdistelmät. 6. luokan oppilaista 11 % koki eri kulkutapojen yhdistelmät turvattomimmaksi.
 - 9. luokan oppilaat kokivat turvattomimmaksi kulkutavoiksi traktorin (osuus 55 %), erilaisten kulkutapojen yhdistelmät (20 %) ja mönkijän (12 %). Traktorin suurta osuutta selittää traktorin kulkutavakseen valinneiden vähäistä määrää, josta taas iso osa oli kokenut kulkutavan turvattomaksi (9.lk kokonaisuudessaan 11 traktorilla kulkevaa, joista 6 kokenut koulumatkan turvattomaksi).



Heijastimen ja pyöräilykypärän käyttö



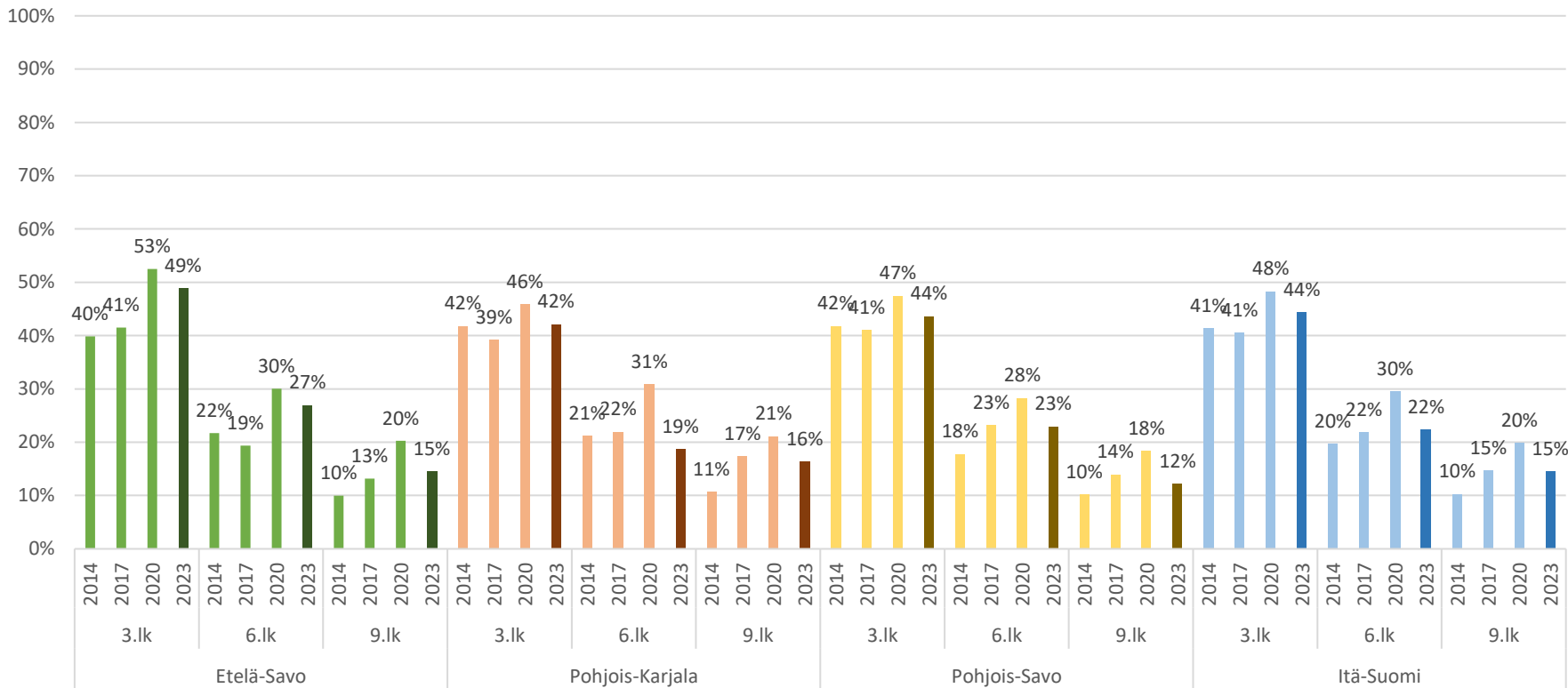
Heijastimen käyttäminen syksyllä ja talvella pimeällä vuonna 2023



	3.lk	6.lk	9.lk	3.lk	6.lk	9.lk	3.lk	6.lk	9.lk	3.lk	6.lk	9.lk
■ En koskaan	4%	11%	16%	5%	10%	23%	5%	10%	21%	5%	10%	20%
■ Melko harvoin	9%	18%	34%	11%	21%	30%	12%	23%	34%	11%	21%	32%
■ Melkein aina	38%	45%	35%	41%	50%	30%	39%	44%	34%	40%	46%	33%
■ Aina	49%	27%	15%	42%	19%	16%	44%	23%	12%	44%	22%	15%



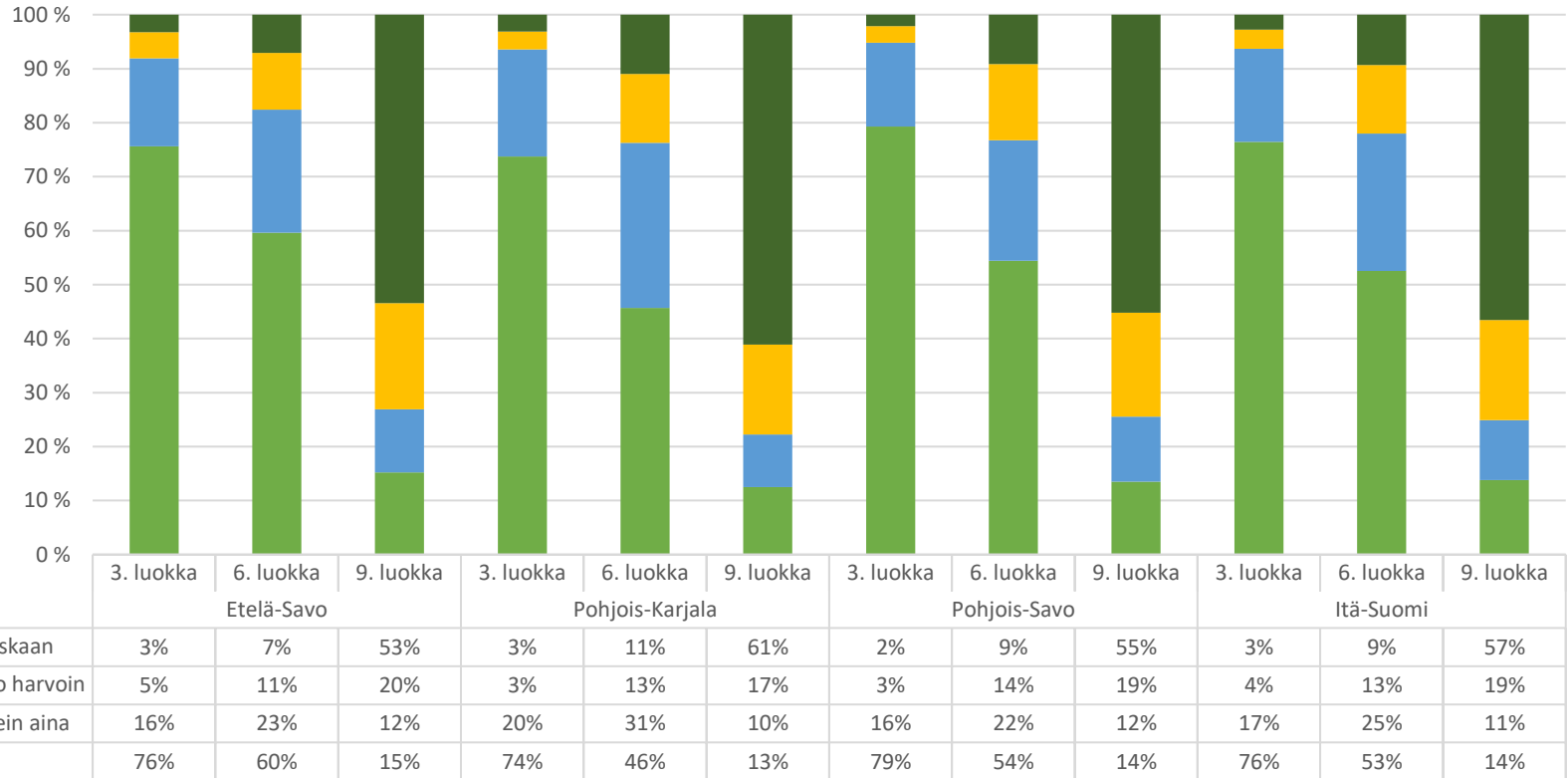
Aina heijastinta pimeällä käyttävien osuudet vuosina 2014, 2017, 2020 ja 2023



Vuonna 2023 kysymykseen saatiin 4 824 vastausta.



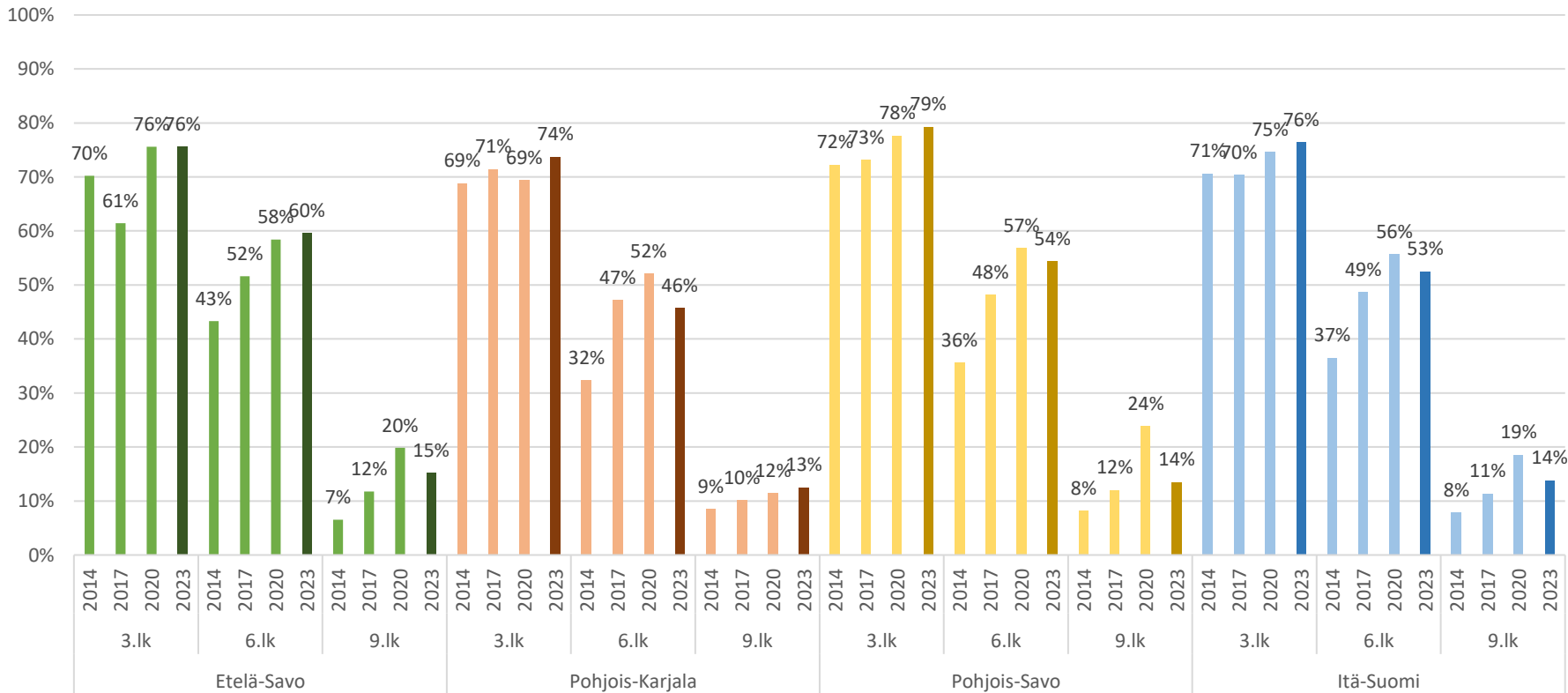
Pyöräilykypärän käyttäminen vuonna 2023



Kysymykseen saatiin 4 572 vastausta.



Aina pyöräilykypärää pyöräillessä käyttävien osuudet vuosina 2014, 2017, 2020 ja 2023





Turvavälineiden käyttäminen – Havaintoja vuosista 2014, 2017 ja 2020

- Aina heijastinta pimeällä käyttävien osuudet
 - 3. luokan oppilaat 2014: 41 %, 2017: 41 %, 2020: 48 % ja 2023: 44 % → Nouseva trendi, nousu taittunut
 - 6. luokan oppilaat 2014: 20 %, 2017: 22 %, 2020: 30 % ja 2023: 22 % → Nouseva trendi, nousu taittunut
 - 9. luokan oppilaat 2014: 10 %, 2017: 15 %, 2020: 20 % ja 2023: 15 % → Nouseva trendi, nousu taittunut
- Aina pyöräilykypärää pyöräillessä käyttävien osuudet
 - 3. luokan oppilaat 2014: 71 %, 2017: 70 %, 2020: 75 % ja 2023: 76 % → Hieman nouseva trendi
 - 6. luokan oppilaat 2014: 37 %, 2017: 49 % ja 2020: 56 % ja 2023: 53 % → Nouseva trendi
 - 9. luokan oppilaat 2014: 8 %, 2017: 11 % ja 2020: 19 % ja 2023: 14 % → Nouseva trendi, nousu taittunut



Liitteet



Liite Kyselyssä esitetyt kysymykset 1/2

1. Missä kunnassa koulusi sijaitsee?
2. Koulusi nimi?
3. Millä luokalla olet?
 - 3. luokalla
 - 6. luokalla
 - 9. luokalla
4. Millä kulkutavalla tulit tänään (kyselyn vastauspäivänä) kouluun?
 - Kävelen tai potkulaudalla
 - Polkupyörällä
 - Taksilla
 - Linja-autolla
 - Vanhemman tai jonkun muun autokyydillä
 - Mopolla tai skootterilla
 - Mopoautolla
 - Mönkijällä
 - Traktorilla
 - Muulla tavalla, miten?
5. Millä kulkutavalla tulit kouluun tätä päivää edeltävänä koulupäivänä?
 - Kävelen tai potkulaudalla
 - Polkupyörällä
 - Taksilla
 - Linja-autolla
 - Vanhemman tai jonkun muun autokyydillä
 - Mopolla tai skootterilla
 - Mopoautolla
 - Mönkijällä
 - Traktorilla
 - Muulla tavalla, miten?



Liite Kyselyssä esitetyt kysymykset 2/2

6. Millä kulkutavalla yleisimmin kuljet koulumatkasi talvella?

- Kävelen
- Polkupyörällä
- Taksilla
- Linja-autolla
- Vanhemman tai jonkun muun autokyydillä
- Mopolla tai skootterilla
- Mopoautolla
- Mönkijällä
- Traktorilla
- Muulla tavalla, miten?

7. Kuinka pitkä koulumatkasi on?

- Alle kilometrin
- 1–2 kilometriä
- 2–3 kilometriä
- 3–5 kilometriä
- Yli 5 kilometriä

8. Onko koulumatkasi mielestäsi turvallinen?

- Kyllä
- Ei

9. Käytätkö pyöräilykypärää silloin kun pyöräilet (koulumatkalla tai muuten)?

- Aina
- Melkein aina
- Melko harvoin
- En koskaan
- En pyöräile

10. Käytätkö heijastinta syksyin ja talvisin kun on pimeää?

- Aina
- Melkein aina
- Melko harvoin
- En koskaan