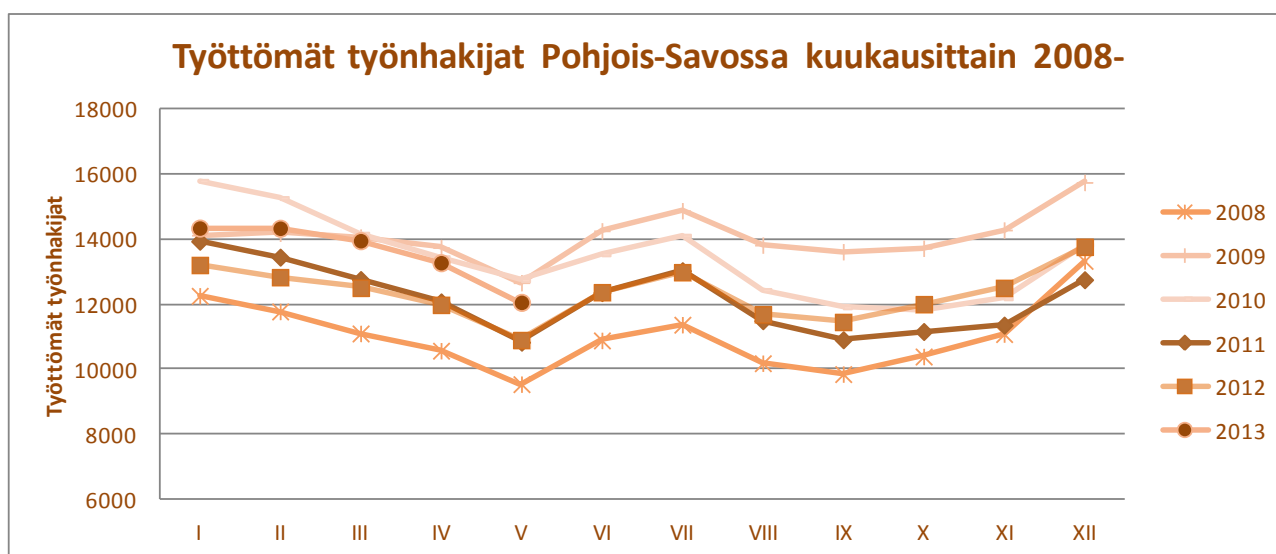




Pohjois-Savon työllisyyskatsaus 5/2013

Julkaisuvapaa tiistai 25.6.2013 klo 9.00



Työttömyystilanteen kehitys edelleen valtakunnan tasoa parempaa

Lomautukset jatkuvat läpi kesän

Kuopion työttömyysaste painui alle 10 prosentin

Työttömyysaste
10,7 %
(+1,0 %)

Pohjois-Savon työttömyyskehitys jatkui tasaisena toukokuun aikana. Työttömiä työnhakijoita oli toukokuun lopussa Pohjois-Savossa 10,6 % enemmän kuin vuotta aiemmin. Ilman lomautettuja työttömyys lisääntyi 7,0 %. Kehitys jatkui selvästi valtakunnallista keskiarvoa parempana.

Työttömiä työnhakijoita oli Pohjois-Savossa toukokuun lopussa henkilökohtaisesti ilmoittautuneet lomautetut mukaan lukien 12 066 henkilöä. Työttömyys lisääntyi edellisestä toukokuusta 1 161 henkilöllä. Kuluvan vuoden huhtikuuhun verrattuna työttömien määrä väheni normaalin kausivaihtelun mukaisesti (-9,2 %).

Henkilökohtaisesti ilmoittautuneita lomautettuja oli toukokuun lopussa 965, 81,7 % edellisvuotta enemmän. Ryhmälomautetut (n.720 henkilöä) mukaan lukien lomautettuja oli noin 1 685 henkilöä. Tiedossa olevat tulevat lomautukset koskevat nyt noin 720 henkilöä.

Ikäryhmittäin tarkasteltuna työttömyyden nousu kohdistuu lähes kaikkiin ikäryhmiin. Työttömyys väheni vain 15–19-vuotiaiden ikäryhmässä ja lisääntyi eniten 60-64 vuotiaiden ikäryhmässä. Pitkäaikaistyöttömyyden nousu on tasaista. Nousua edellisvuoteen verrattuna oli 9,1 %.

Työvoiman kysyntä ja tarjonta

Työpaikkoja oli TE-toimistoissa avoinna toukokuun lopussa 1 382, -5,1 prosenttia vähemmän kuin edellisvuonna. Uusia avoimia paikkoja oli tarjolla kuukauden aikana 1 879, vähennystä edellisen vuoden toukokuuhun oli -14,7. Määrät alenivat selvimmin teollisuuden ja kaupan ammattiryhmissä. Ammattiryhmittäin tarkasteltuna työttömyys kasvoi edelliseen vuoteen verrattuna melkein kaikissa ryhmissä eniten

rakennustyössä (+24 %), terveydenhuollon, sosiaalialan työssä (+22 %) sekä teollisessa yössä (+ 21 %). Työttömyys väheni vain luokittelemattoman työn ammattiryhmässä (-5 %).

Alueelliset erot

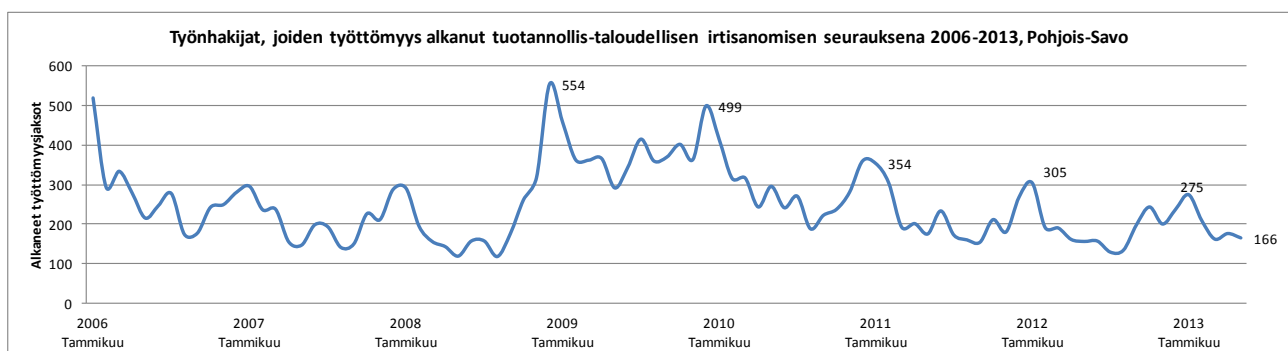
Työttömien työnhakijoiden määrä aleni viime vuoden toukokuuhun verrattuna vain Rautalammilla (-12,5 %). Työttömyys nousi 19 kunnassa eniten Juankoskella (+61,1 %), Rautavaaralla (+34,5 %) ja Tervosassa (+33,3 %). Varkaudessa työttömien osuus työvoimasta on maakunnan korkein 16,0 %. Matalimmat työttömyysasteet olivat Siilinjärvellä 6,8 % ja Maaningalla 8,2 %. Iisalmen työttömyysaste oli 11,6 %. Seutukunnittain tarkasteltuna alhaisin työttömyysaste oli Kuopion seudulla 9,4 %.

Työ- ja elinkeinohallinnon palvelut

Työpaikan avoimilta markkinoilta sai toukokuun aikana 1 944 työnhakijaa. Työvoimakoulutuksessa, työharjoittelussa tai työelämävalmennuksessa työmarkkinatuella, työkokeilussa, palkkatukityössä, vuorottelupaikkaan sijoitettuna, kuntouttavassa työtoiminnassa ja omaehtoisessa opiskelussa oli kuukauden lopussa yhteensä 5 300 henkilöä, 144 vähemmän kuin vuotta aikaisemmin. Ns. aktivointiaste (palveluissa olevien osuus laajasta työttömyydestä) on nyt 30,7 prosenttia.

Näkymät

Työttömyyden nousu jatkunee kesän ajan edellisen vuoden lukuihin verrattuna. Työttömyyden kuukausittaisen muutoksen normalisoituminen jatkui ja vahvistaa viitteitä työttömyyden nousun pysähtymisestä. Lomautusten ennakoitimet pysyvät kuitenkin normaalisuhdannetta selvästi korkeammalla tasolla kesän aikana.



TAULU 1. TYÖLLISYYSTILANNE 2013 TOUKOKUUN LOPUSSA (I) JA
TOIMISTOJEN TOIMINTA TOUKOKUUN AIKANA (II)
ELY-KESKUS: POHJOIS-SAVO

M U U T O S

I TILANNE KUUKAUDEN LOPUSSA	touko.13	touko.12	HENK.	%
A. TYÖNHAKIJAT				
1. Työttömät työnhakijat	12066	10905	1161	10,6
joista henkilökohtaisesti lomautetut	965	531	434	81,7
2. Lyhennetyllä työviikolla	110	79	31	39,2
3. Työssä olevat yhteensä	5900	6658	-758	-11,4
joista yleisillä työmarkkinoilla	4302	4434	-132	-3,0
joista työllistettynä	1598	2224	-626	-28,1
4. Työvoiman ulkopuolella	4902	4586	316	6,9
joista työllistymistä edist.palvelussa	1100	0	1100	0
joista koulutuksessa	1022	0	1022	0
5. Työttömyyseläkettä saavat	1037	1601	-564	-35,2
1-5 Kaikki työnhakijat yhteensä	24015	23829	186	0,8
B TYÖVOIMAN KYSYNTÄ				
1. Avoimet työpaikat yhteensä	1382	1456	-74	-5,1
joista yli kuukauden avoinna olleet	427	490	-63	-12,9
joista yli 2 kuukautta avoinna olleet	241	259	-18	-6,9
C PALVELUISSA				
1. Valtiolle työllistetyt	28	32	-4	-12,5
2. Kuntiin työllistetyt	437	480	-43	-9,0
3. Yksityiselle sektorille työllistetyt	1229	1161	68	5,9
1-3 Työllistetyt yhteensä	1694	1673	21	1,3
4. Työvoimakoulutuksessa	1235	1296	-61	-4,7
5. Valmennuksessa	2	0	2	0
6. Työ-/koulutuskokeilussa	636	0	636	0
7. Työharjoittelussa/työelämävalmennuks.	16	716	-700	-97,8
8. Vuorotteluvapaasijaisena	426	491	-65	-13,2
9. Kuntouttavassa työtoiminnassa	552	460	92	20,0
10. Omaehtoisessa opiskelussa	739	808	-69	-8,5
1-10 Palveluissa yhteensä	5300	5444	-144	-2,6
D. TYÖTTÖMYYDEN RAKENNE				
1. Työttömät naiset	4916	4633	283	6,1
2. Työttömät miehet	7150	6272	878	14,0
3. Alle 25-vuotiaat työttömät	1381	1266	115	9,1
4. Yli 50-vuotiaat työttömät	5178	4620	558	12,1
5. Pitkäaikaistyöttömät	3389	3106	283	9,1
E. TOIMEENTULOTURVA				
1. Työttömiä työttömyyskassojen jäseniä	5519	4695	824	17,6
II. TOIMINTA KUUKAUDEN AIKANA				
1. Työttömät työnhakijat	14846	13676	1170	8,6
2. Muut työnhakijat	11181	12202	-1021	-8,4
1-2 Työnhakijat yhteensä	26027	25878	149	0,6
3. Kuukauden kaikki työpaikat	3392	4303	-911	-21,2
Kuukauden uudet työpaikat	1879	2202	-323	-14,7
Täyttyneet työpaikat	1949	2731	-782	-28,6
joista toimiston hakijalla täytt.	553	1097	-544	-49,6
4. Alkaneet työttömyysjaksot	2575	2754	-179	-6,5
5. Päättyneet työttömyysjaksot	3610	3850	-240	-6,2
6. Uudet työllistämiset	371	653	-282	-43,2
7. Aloittanut työvoimakoulutuksen	99	71	28	39,4

TK1 TYÖNVÄLITYSTILASTO, TILANNEKATSAUS 31.05.2013

TAULU 1. LASKENTAPÄIVÄN AVOIMET TYÖPAIKAT, TYÖTTÖMÄT TYÖNHAKIJAT JA MUUT TYÖNHAKIJAT
ELY-KESKUS(K): 09 POHJOIS-SAVO

	TOUKOK.	HUHTIK.	MUUTOS	2013 TOUKOK./	TOUKOK.	MUUTOS	2013 TOUKOK./
	2013	2013		2013 HUHTIK.	2012		2012 TOUKOK.
				%			%
AVOIMET TYÖPAIKAT	1382	1533	-151	-9,8	1456	-74	-5,1
KAIKKI TYÖNHAKIJAT	24015	24565	-550	-2,2	23829	186	0,8
KAIKKI TYÖTTÖMÄT TYÖNHAKIJAT	12066	13286	-1220	-9,2	10905	1161	10,6
TYÖTTÖMYYSASTE	10,7	11,8			9,7		
TYÖTTÖMÄT NAISET	4916	5042	-126	-2,5	4633	283	6,1
TYÖTTÖMÄT MIEHET	7150	8244	-1094	-13,3	6272	878	14
ALLE 25-VUOTIAAT	1381	1565	-184	-11,8	1266	115	9,1
ALLE 20-VUOTIAAT	243	254	-11	-4,3	257	-14	-5,4
YLI 50-VUOTIAAT	5178	5639	-461	-8,2	4620	558	12,1
PITKÄAIKAISTYÖTTÖMÄT	3389	3433	-44	-1,3	3106	283	9,1
VAMM./PITKÄAIK.SAIR.TYÖTTÖMÄT	2415	2551	-136	-5,3	2431	-16	-0,7
ULKOMAALAISET TYÖTTÖMÄT	491	508	-17	-3,3	386	105	27,2
TYÖTTÖMÄT KASSOJEN JÄSENET	5519	6423	-904	-14,1	4695	824	17,6
TYÖTTÖMÄT ILMAN LOMAUTETTUJA	11101	11826	-725	-6,1	10374	727	7,0
LOMAUTETUT	965	1460	-495	-33,9	531	434	81,7
LYHENNETYLLÄ TYÖVIKOLLA	110	118	-8	-6,8	79	31	39,2
TYÖSSÄ OLEVAT TYÖNH. PL.PALVEL.	4302	3969	333	8,4	4434	-132	-3,0
TYÖTTÖMYYSELÄKKEELLÄ	1037	1090	-53	-4,9	1601	-564	-35,2
TYÖLLISTYMISTÄ EDIST. PALVELUSSA	1100	1005	95	9,5	0	1100	0,0
TYÖLLISTETYT	1710	1562	148	9,5	2389	-679	-28,4
TYÖVOIMAKOULUTUKSESSA	1235	1360	-125	-9,2	1296	-61	-4,7

TK1 TYÖNVÄLITYSTILASTO, TILANNEKATSAUS 31.05.2013

KOKO MAA(K)

	TOUKOK.	HUHTIK.	MUUTOS	2013 TOUKOK./	TOUKOK.	MUUTOS	2013 TOUKOK./
	2013	2013		2013 HUHTIK.	2012		2012 TOUKOK.
				%			%
AVOIMET TYÖPAIKAT	33485	40398	-6913	-17,1	35388	-1903	-5,4
KAIKKI TYÖNHAKIJAT	485998	488996	-2998	-0,6	454817	31181	6,9
KAIKKI TYÖTTÖMÄT TYÖNHAKIJAT	269045	279414	-10369	-3,7	229340	39705	17,3
TYÖTTÖMYYSASTE	10,3	10,7			8,8		
TYÖTTÖMÄT NAISET	115326	114168	1158	1,0	98546	16780	17,0
TYÖTTÖMÄT MIEHET	153719	165246	-11527	-7,0	130794	22925	17,5
ALLE 25-VUOTIAAT	32910	34817	-1907	-5,5	27085	5825	21,5
ALLE 20-VUOTIAAT	5781	5976	-195	-3,3	5081	700	13,8
YLI 50-VUOTIAAT	102833	107088	-4255	-4,0	90673	12160	13,4
PITKÄAIKAISTYÖTTÖMÄT	70031	69429	602	0,9	60706	9325	15,4
VAMM./PITKÄAIK.SAIR.TYÖTTÖMÄT	39847	40634	-787	-1,9	37649	2198	5,8
ULKOMAALAISET TYÖTTÖMÄT	24903	24039	864	3,6	19459	5444	28,0
TYÖTTÖMÄT KASSOJEN JÄSENET	114704	123415	-8711	-7,1	95294	19410	20,4
TYÖTTÖMÄT ILMAN LOMAUTETTUJA	253354	258318	-4964	-1,9	218261	35093	16,1
LOMAUTETUT	15691	21096	-5405	-25,6	11079	4612	41,6
LYHENNETYLLÄ TYÖVIKOLLA	3438	3469	-31	-0,9	2173	1265	58,2
TYÖSSÄ OLEVAT TYÖNH. PL.PALVEL.	74209	68038	6171	9,1	69796	4413	6,3
TYÖTTÖMYYSELÄKKEELLÄ	17759	18709	-950	-5,1	28719	-10960	-38,2
TYÖLLISTYMISTÄ EDIST. PALVELUSSA	20305	19088	1217	6,4	0	20305	0,0
TYÖLLISTETYT	32478	30981	1497	4,8	46715	-14237	-30,5
TYÖVOIMAKOULUTUKSESSA	26658	28826	-2168	-7,5	28270	-1612	-5,7

TAULU 14A. TYÖTTÖMÄT TYÖNHAKIJAT JA AVOIMET TYÖPAIKAT KUNNITTAIN

ELY-KESKUS: 09 POHJOIS-SAVO

KUNTA	TYÖVOIMA	TYÖTT. V/2013	TYÖTT. V/2012	TYÖTT. YHT.	TYÖNHAKIJAT		VAMM.			AV.	PT.	
					MIEHET	NAISET	AL. 20 VUOT.	AL. 25 VUOT.	YLI 50 VUOT.			PIT.AIK. TYÖTT.
IISALMI	10355	11,6	10,2	1202	666	536	24	151	539	333	265	131
JUANKOSKI	2214	15,3	9,5	339	243	96	..	21	172	73	57	17
KAAVI	1259	12,9	10,1	162	108	54	6	18	69	31	24	3
KEITELE	1084	10,1	8,0	109	64	45	..	6	64	39	35	5
KIURUVESI	3675	11,2	9,7	411	224	187	15	56	180	106	82	31
KUOPIO	49967	9,9	9,3	4959	2851	2108	93	631	1852	1366	921	830
LAPINLAHTI	4488	12,1	10,1	541	337	204	6	41	251	148	109	34
LEPPÄVIRTA	4527	12,0	10,6	545	346	199	7	41	255	161	142	38
MAANINKA	1697	8,2	6,6	140	86	54	..	6	67	34	42	3
PIELAVESI	1867	11,2	10,3	209	124	85	5	20	112	65	44	13
RAUTALAMPI	1374	9,8	11,2	134	78	56	..	7	74	43	29	5
RAUTAVAARA	689	11,3	8,4	78	48	30	44	14	14	1
SIILINJÄRVI	10247	6,8	6,5	693	388	305	11	79	288	161	157	100
SONKAJÄRVI	1930	12,6	10,9	243	151	92	5	17	148	85	58	6
SUONENJOKI	3150	9,1	8,9	287	171	116	6	21	139	83	61	25
TERVO	696	9,2	6,9	64	38	26	0	..	39	12	17	3
TUUSNIEMI	1107	9,4	8,9	104	74	30	0	6	56	31	22	20
VARKAUS	9842	16,0	14,9	1572	982	590	54	242	672	507	286	109
VESANTO	925	10,4	9,7	96	60	36	53	29	11	3
VIEREMÄ	1789	9,9	8,6	178	111	67	..	9	104	68	39	5
YHTEENSÄ	112882	10,7	9,7	12066	7150	4916	243	1381	5178	3389	2415	1382

..=TIETOA EI OLE SAATU, SE ON LIIAN EPÄVARMA ESITETTÄVÄKSI/TAI SE ON SALASAPITOSÄÄNNÖN ALAINEN

SEUTUKUNTA	TYÖVOIMA	TYÖTT. V/2013	TYÖTT. V/2012	TYÖTT. YHT.	TYÖNHAKIJAT		VAMM.			PIT.AIK. TYÖTT.	PIT.AIK. TYÖTT.	
					MIEHET	NAISET	AL.20 VUOT.	AL.25 VUOT.	YLI50 VUOT.			SAIRAAT
Ylä-Savo	25188	11,5	10,0	2893	1677	1216	58	300	1398	632	844	225
Kuopio	61911	9,4	8,7	5792	3325	2467	105	716	2207	1120	1561	933
Koillis-Savo	5269	13,0	9,4	683	473	210	11	49	341	117	149	41
Varkaus	14369	14,7	13,6	2117	1328	789	61	283	927	428	668	147
Sisä-Savo	6145	9,5	9,3	581	347	234	8	33	305	118	167	36

TYÖTTÖMÄT TYÖNHAKIJAT KUUKAUDEN LOPUSSA

Lähde: Työnvälitystilasto 1910 (ml. Lomautetut)

	V/2013	V/2012	Muutos	
			(abs.)	(%)
TEKNIIKAN ALAN TYÖ	454	386	68	18%
KEMIAN JA FYSIIKAN ALAN TYÖ	90	83	7	8%
BIOLOGIAN ALAN TYÖ	49	43	6	14%
OPETUSALAN TYÖ	294	255	39	15%
USKONNON ALAN TYÖ	5	4	1	25%
LAINOPILLINEN TYÖ	13	8	5	63%
TOIMITTAJAN TYÖ, JOUKKOVIESTINTÄ	34	43	-9	-21%
TAIDE- JA VIHHEALAN TYÖ	149	162	-13	-8%
KIRJASTO- JA MUSEOALAN TYÖ	23	32	-9	-28%
MUUT PÄÄRYHMÄN 0 AMMATIT	90	78	12	15%
TEKNINEN, LUONNONTIET. YM. TYÖ YHTEENSÄ	1201	1094	107	10%
TERVEYDEN JA SAIRAANHOITOTYÖ	403	344	59	17%
TERVEYDENHUOLLON KUNTOUTTAVA TYÖ	76	53	23	43%
HAMMASHOITOALAN TYÖ	21	13	8	62%
APTEEKKIALAN TYÖ	29	30	-1	-3%
ELÄINLÄÄKINTÄ, YMPÄRISTÖNSUOJELU	2	3	-1	-33%
SOSIAALIALAN TYÖ	352	288	64	22%
LASTEN PÄIVÄHOIDON TYÖ	195	155	40	26%
PSYKOLOGINEN TYÖ	5	6	-1	-17%
HARRASTUSTOIMINNAN OHJAUS	67	56	11	20%
MUU PÄÄRYHMÄN 1 AMMATIT	12	8	4	50%
TERVEYDENHUOLTO, SOSIAALIALAN TYÖ YHTEENSÄ	1162	956	206	22%
JULKISEN HALLINNON JOHTOTYÖ	10	17	-7	-41%
LIIKKEYRIT. JA JÄRJESTÖJEN JOHTOTYÖ	142	140	2	1%
HENKILÖSTÖ- JA TYÖV. ASIAIN HOITO	16	16	0	0%
TALOUSHALL. SUUNN.- JA TILINPITOTYÖ	74	67	7	10%
SIHTEERI- JA TOIMISTOTYÖ	520	499	21	4%
ATK-ALAN TYÖ	223	235	-12	-5%
PANKKI- JA VAKUUTUSALAN TYÖ	71	62	9	15%
MATKAILUALAN TYÖ	40	53	-13	-25%
MUU HALLINTO- JA TOIMISTOTYÖ	45	32	13	41%
HALLINTO- JA TOIMISTOTYÖ YHTEENSÄ	1141	1121	20	2%
MAINOS- JA MARKKINOINTITYÖ	79	63	16	25%
KIINT., PALVEL. JA ARVOPAP. MYYNTI	10	11	-1	-9%
OSTOTYÖ	26	19	7	37%
KAUPPAEDUSTUS- JA KONTTORIMYYNTITYÖ	205	189	16	8%
TAVAROIDEN MYYNTITYÖ	608	533	75	14%
MUU KAUPALLINEN TYÖ	4	8	-4	-50%
KAUPALLINEN TYÖ YHTEENSÄ	932	823	109	13%
MAATILATALOUS, ELÄINTENHOITO	165	165	0	0%
PUUTARHA- JA PUISTOTYÖ	117	116	1	1%
KALASTUS	7	11	-4	-36%
METSÄTYÖ	190	178	12	7%
MUU MAA- JA METSÄTALOUSTYÖ	5	3	2	67%
MAA- JA METSÄTALOUSTYÖ YHTEENSÄ	484	473	11	2%
MERIPÄÄLLYSTYÖ	3	2	1	50%
KANSI- JA KONEMIEHISTÖ	1	2	-1	-50%
LENTOKULJETUSTYÖ	2	2	0	0%
VETURIN- JA MOOTTORIVENEEN KULJETUS	2	2	0	0%
TIELIIKENNETYÖ	309	288	21	7%
LIIKENTEEN JOHTO, LIIKEN.PALVELUTYÖ	23	15	8	53%
POSTI- JA TIETOLIIKENNETYÖ	22	23	-1	-4%

			(abs.)	(%)
POSTINKANTAJAN TYÖ	30	37	-7	-19%
MUU KULJETUS- JA LIIKENNETYÖ	4	2	2	100%
KULJETUS- JA LIIKENNETYÖ YHTEENSÄ	396	373	23	6%
KAIVOS- JA LOUHINTATYÖ	21	17	4	24%
ÖLJYNPORAUS, TURPEENNOSTO	3	2	1	50%
TALONRAKENNUSTYÖ	1092	891	201	23%
MAA- JA VESIRAKENNUSTYÖ	50	42	8	19%
TYÖKONEIDEN KÄYTTÖ	100	68	32	47%
RAKENNUSTYÖ YHTEENSÄ	1266	1020	246	24%
TEKSTIILITYÖ	29	29	0	0%
OMPELUTYÖ	178	178	0	0%
JALKINE- JA NAHKATYÖ	4	4	0	0%
TERÄS-, METALLITEHDAS- JA VALIMOTYÖ	26	18	8	44%
HIENOMEKAANINEN TYÖ	17	11	6	55%
KONEPAJA- JA RAKENNUSMETALLITYÖ	1018	747	271	36%
SÄHKÖTYÖ	446	373	73	20%
PUUTYÖ	294	266	28	11%
MAALAUSTYÖ	36	30	6	20%
GRAAFINEN TYÖ	36	35	1	3%
LASI-, KERAAMINEN JA TIILITYÖ	7	7	0	0%
ELINTARVIKETEOLLISUUSTYÖ	131	115	16	14%
KEMIANPROSESSITYÖ	26	23	3	13%
MASSA- JA PAPERITYÖ	126	82	44	54%
KUMI- JA MUOVITUOTETYÖ	53	43	10	23%
MUU TEOLLINEN TYÖ	14	10	4	40%
KIINTEIDEN KONEIDEN KÄYTTÖ	4	4	0	0%
PAKKAUS-, VARASTO-, JA AHTAUSTYÖ	156	132	24	18%
SEKATYÖ	138	157	-19	-12%
TEOLLINEN TYÖ YHTEENSÄ	2739	2264	475	21%
VARTIOINTI- JA SUOJELUTYÖ	47	45	2	4%
MAJOITUSLIIKE- JA SUURTALOUSTYÖ	393	386	7	2%
TARJOILUTYÖ	127	129	-2	-2%
KOTITALOUSTYÖ	16	17	-1	-6%
KIINTEISTÖNHOITO- JA SIIVOUSTYÖ	398	355	43	12%
HYGIENIA- JA KAUNEUDENHOITOTYÖ	69	62	7	11%
PESULA- JA SILITYSTYÖ	12	9	3	33%
MATKAILUPALVELU	2	5	-3	-60%
SOTILASTYÖ (siirretty opetusalan työhön 2005)				
MUU PALVELUTYÖ	7	8	-1	-13%
PALVELUTYÖ YHTEENSÄ	1071	1016	55	5%
KOULULAISET JA OPISKELIJAT	31	24	7	29%
ILMAN AMMATTIA OLEVAT	1177	1284	-107	-8%
AMMATINVAIHTAJAT	434	439	-5	-1%
VASTAVALMISTUNEET	27	14	13	93%
MUU KOULUTUS	5	4	1	25%
MUUALLA LUOKITTELEMATON TYÖ YHTEENSÄ	1674	1765	-91	-5%
YHTEENSÄ	12066	10905	1161	11%

Työllisyyskatsausta koskevia lisätietoja

Kimmo Tiainen, vs. aikuiskoulutuspäällikkö (25.6–28.6)
(22.7. alkaen) Juha Kaipainen, strategiapäällikkö

029 502 6629
029 502 6692

Osaaminen, kulttuuri ja työllisyys-yksikkö

Jan Blomberg, vs. yksikön päällikkö

029 502 6552

Työ- ja elinkeinotoimisto

Pohjois-Savon työ- ja elinkeinotoimisto
Pasi Patrikainen, johtaja

0295 026 752

Pohjois-Savon ELY-keskuksen toimintaa koskevia tietoja

Elinkeinot, työvoima, osaaminen ja kulttuuri-vastuualue

Kari Virranta, ylijohtaja
Jaana Hiltunen, viestintäpäällikkö

029 502 6699
029 502 6651

NÄKYMIÄ | TOUKOKUU | 2013

POHJOIS-SAVON TYÖLLISYYSKATSAUS

Pohjois-Savon elinkeino-, liikenne- ja ympäristökeskus

25.6.2013

www.ely-keskus.fi/pohjois-savo/julkaisut |