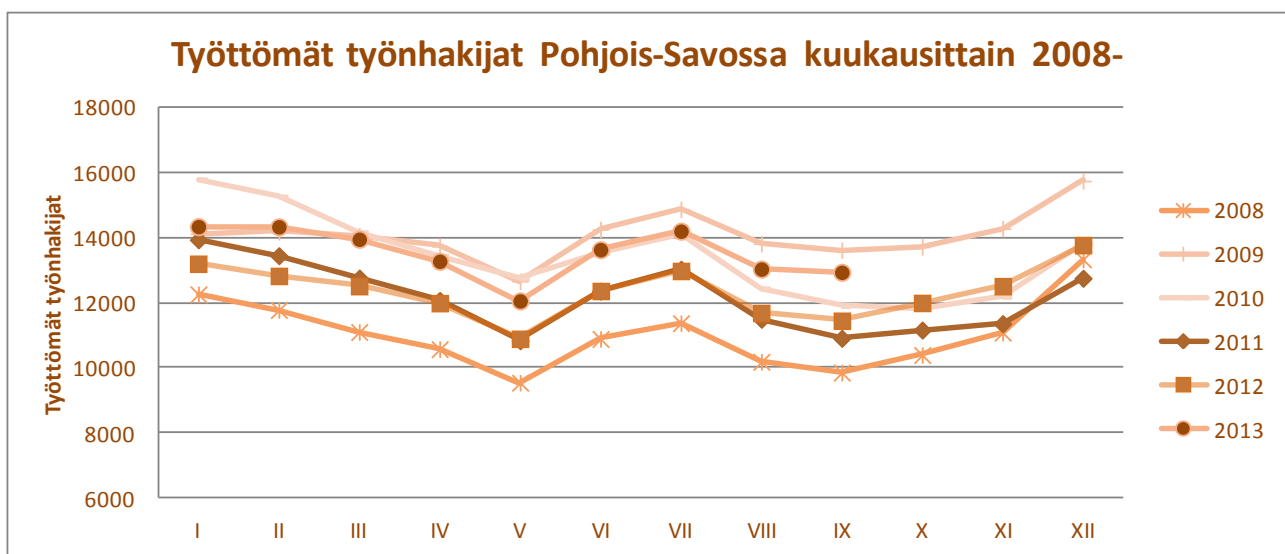




Pohjois-Savon työllisyyskatsaus 9/2013

Julkaisuvapaa tiistai 22.10.2013 klo 9.00



Työttömyyden nousu Pohjois-Savossa jatkui hiukan voimistuen

Tulevien lomautusten määrä kääntynyt laskuun

Nouseva aktivointiaste hillitsee työttömyyden kasvua

Työttömyysaste
11,5 %
(+1,3 %)

Pohjois-Savon työttömyyden nousu jatkui hiukan kiihtyen syyskuun aikana. Työttömiä työnhakijoita oli syyskuun lopussa Pohjois-Savossa 12,9 % enemmän kuin vuotta aiemmin. Ilman lomautettuja työttömyys lisääntyi 8,4 %. Koko maan tasolla työttömyys kohosi vuodessa 18,0 %.

Työttömiä työnhakijoita oli Pohjois-Savossa syyskuun lopussa henkilökohtaisesti ilmoittautuneet lomautetut mukaan lukien 12 946 henkilöä. Työttömyys lisääntyi edellisestä syyskuusta 1 482 henkilöllä. Työttömien määrä väheni kuluvan vuoden elokuuhun verrattuna normaalia vähemmän, noin -0,8 %. Normaalissa suhdannetilanteessa kuukausitason alenema elo-syyskuussa on n. 3-5 prosenttia.

Henkilökohtaisesti ilmoittautuneita lomautettuja oli syyskuun lopussa 1 103, tuplasti edellisvuotta enemmän. Ryhmälomautettuina oli reilut 800 henkilöä. Lakimuutoksista johtuen luvuissa voi olla tällä hetkellä päällekkäisyyksiä*. Tulevien lomautusten määrä on pienentynyt viime kuukausien lukumäärästä. Ne koskevat nyt vajaata 400 henkilöä.

Ikäryhmittäin tarkasteltuna työttömyyden nousu kohdistui kaikkiin ikäryhmiin. Vähiten työttömyys lisääntyi yli 64-vuotiaiden ja 15-9 -vuotiaiden ikäryhmässä. Pitkäaikaistyöttömyyden nousu jatkuu tasaisena. Nousua edellisvuoteen verrattuna oli nyt 12,0 %.

Työvoiman kysyntä ja tarjonta

Työpaikkoja oli TE-toimistoissa avoinna syyskuun lopussa 1 248, 3,1 prosenttia vähemmän kuin edellisvuonna. Uusia avoimia paikkoja oli tarjolla kuukauden aikana 1 601, vähennystä edellisen vuoden syyskuuhun oli 4,5 prosenttia. Ammattiryhmittäin tarkasteltuna työttömyys kasvoi edelliseen vuoteen verrattuna kaikissa ryhmissä, eniten teollisessa työ-

sä (+22 %), rakennustyössä (+ 21 %) ja terveydenhuollon ja sosiaalialan työssä (16 %).

Alueelliset erot

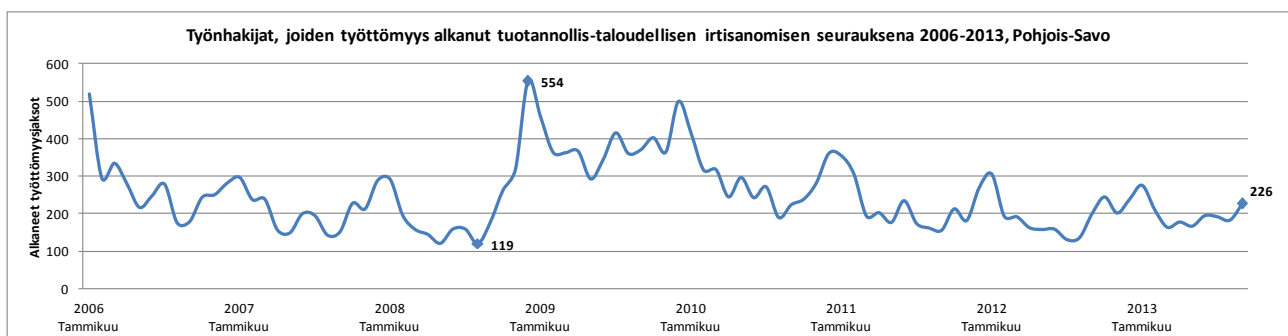
Työttömien työnhakijoiden määrä väheni Suomenjoella (-2,2) ja nousi 19 kunnassa. Työttömyys nousi eniten Juankoskella (+60,4 %), Rautavaaralla (+38,0 %) ja Maaningalla (+34,7 %). Varkaudessa työttömien osuus työvoimasta on maakunnan korkein 15,7 %. Matalimmat työttömyysasteet olivat Siilinjärvellä 7,2 % ja Suomenjoella 9,0 %. Iisalmen työttömyysaste oli 13,9 % ja Kuopion 10,6 %. Seutukunnittain tarkasteltuna alhaisin työttömyysaste oli Sisä-Savossa 9,6 %.

Työ- ja elinkeinohallinnon palvelut

Työpaikan avoimilta markkinoilta sai syyskuun aikana 1 552 työnhakijaa. Työvoimakoulutuksessa, työharjoittelussa tai työelämävalmennuksessa työmarkkinatuella, työkokeilussa, palkkatukityössä, vuorotellupaikkaan sijoitettuina, kuntouttavassa työtoiminnassa ja omaehtoisessa opiskelussa oli kuukauden lopussa yhteensä 5 640 henkilöä, 707 enemmän kuin vuotta aikaisemmin. Ns. aktiivointiaste (palveluissa olevien osuus laajasta työttömyydestä) on nyt 30,5 prosenttia.

Näkymät

Loppusyksyn työttömyyskehityksessä ei ole nähtävissä nopeita suunnanmuutoksia. Työttömyyden nousu jatkunee nykytasolla lähikuukausien aikana. Lisäksi normaali kausiluontoinen muutos nostaa työttömyyttä aina joulutammikuulle saakka. Lomautusten määrät pysyvät korkealla tasolla ainakin loppuvuoden ajan. Lievää positiivista käännettä ennakoivat tulevien lomautusten määrän aleneminen.



*= Lomautusmenettely yhdenmukaistui 1.7.2013 alkaen. Jako henkilökohtaisesti lomautettuihin ja ryhmälomautettuihin poistui. Jatkossa kaikki lomautetut ilmoittautuvat itse työnhakijoiksi TE-toimistoon. Siirtymäaikana myös ryhmälomautuksia on voimassa. Lisätietoja: <http://www.tem.fi/tyo/tyonvalitystilasto>

TAULU 1. TYÖLLISYYSTILANNE 2013 SYYSKUUN LOPUSSA (I) JA
TOIMISTOJEN TOIMINTA SYYSKUUN AIKANA (II)
ELY-KESKUS: POHJOIS-SAVO

M U U T O S

I TILANNE KUUKAUDEN LOPUSSA	syys.13	syys.12	LKM.	%
A. TYÖNHAKIJAT				
1. Työttömät työnhakijat	12946	11464	1482	12,9
joista kokoaikaisesti lomautetut	1103	542	561	103,5
2. Lyhennetyllä työviikolla	237	74	163	220,3
3. Työssä olevat yhteensä	5956	6078	-122	-2,0
joista yleisillä työmarkkinoilla	4246	4067	179	4,4
joista työllistettynä	1710	2011	-301	-15,0
4. Työvoiman ulkopuolella	4357	3769	588	15,6
joista työllistymistä edist.palvelussa	1134	0	1134	0
joista koulutuksessa	1434	0	1434	0
5. Työttömyyseläkettä saavat	784	1421	-637	-44,8
1-5 Kaikki työnhakijat yhteensä	24280	22806	1474	6,5
B. TYÖVOIMAN KYSYNTÄ				
1. Avoimet työpaikat yhteensä	1248	1288	-40	-3,1
joista yli kuukauden avoinna olleet	270	230	40	17,4
joista yli 2 kuukautta avoinna olleet	120	107	13	12,1
C. PALVELUISSA				
1. Valtiolle työllistetyt	41	22	19	86,4
2. Kuntiin työllistetyt	375	429	-54	-12,6
3. Yksityiselle sektorille työllistetyt	1415	1045	370	35,4
1-3 Työllistetyt yhteensä	1831	1496	335	22,4
4. Työvoimakoulutuksessa	1315	1126	189	16,8
5. Valmennuksessa	97	0	97	0
6. Työ-/koulutuskokeilussa	554	0	554	0
7. Työharjoittelussa/työelämävalmennuks.	0	633	-633	-100
8. Vuorotteluvapaasijaisena	398	425	-27	-6,4
9. Kuntouttavassa työtoiminnassa	580	447	133	29,8
10. Omaehtoisessa opiskelussa	865	806	59	7,3
1-10 Palveluissa yhteensä	5640	4933	707	14,3
D. TYÖTTÖMYYDEN RAKENNE				
1. Työttömät naiset	5464	4918	546	11,1
2. Työttömät miehet	7482	6546	936	14,3
3. Alle 25-vuotiaat työttömät	1599	1402	197	14,1
4. Yli 50-vuotiaat työttömät	5378	4896	482	9,8
5. Pitkäaikaistyöttömät	3532	3153	379	12,0
E. TOIMEENTULOTURVA				
1. Työttömiä työttömyyskassojen jäseniä	5944	4950	994	20,1
II. TOIMINTA KUUKAUDEN AIKANA				
1. Työttömät työnhakijat	15603	13906	1697	12,2
2. Muut työnhakijat	10309	10434	-125	-1,2
1-2 Työnhakijat yhteensä	25912	24340	1572	6,5
3. Kuukauden kaikki työpaikat	2736	2793	-57	-2,0
Kuukauden uudet työpaikat	1601	1677	-76	-4,5
Täyttyneet työpaikat	1441	1564	-123	-7,9
joista toimiston hakijalla täytt.	463	413	50	12,1
4. Alkaneet työttömyysjaksot	3720	3293	427	13,0
5. Päättyneet työttömyysjaksot	3849	3598	251	7,0
6. Uudet työllistämiset	324	548	-224	-40,9
7. Aloittanut työvoimakoulutuksen	258	237	21	8,9

TK1 TYÖNVÄLITYSTILASTO, TILANNEKATSAUS 30.09.2013

TAULU 1. LASKENTAPÄIVÄN AVOIMET TYÖPAIKAT, TYÖTTÖMÄT TYÖNHAKIJAT JA MUUT TYÖNHAKIJAT

ELY-KESKUS(K): 09 POHJOIS-SAVO

	SYYSK.	ELOK.	MUUTOS	2013 SYYSK./	SYYSK.	MUUTOS	2013 SYYSK./
	2013	2013		2013 ELOK.	2012		2012 SYYSK.
				%			%
AVOIMET TYÖPAIKAT	1248	1328	-80	-6	1288	-40	-3,1
KAIKKI TYÖNHAKIJAT	24280	24094	186	0,8	22806	1474	6,5
KAIKKI TYÖTTÖMÄT TYÖNHAKIJAT	12946	13046	-100	-0,8	11464	1482	12,9
TYÖTTÖMYYSASTE	11,5	11,6			10,2		
TYÖTTÖMÄT NAISET	5464	5628	-164	-2,9	4918	546	11,1
TYÖTTÖMÄT MIEHET	7482	7418	64	0,9	6546	936	14,3
ALLE 25-VUOTIAAT	1599	1786	-187	-10,5	1402	197	14,1
ALLE 20-VUOTIAAT	364	448	-84	-18,7	343	21	6,1
YLI 50-VUOTIAAT	5378	5270	108	2	4896	482	9,8
PITKÄAIKAISTYÖTTÖMÄT	3532	3509	23	0,7	3153	379	12
VAMM./PITKÄAIK.SAIR.TYÖTTÖMÄT	2467	2525	-58	-2,3	2531	-64	-2,5
ULKOMAALAISET TYÖTTÖMÄT	526	564	-38	-6,7	413	113	27,4
TYÖTTÖMÄT KASSOJEN JÄSENET	5944	5685	259	4,6	4950	994	20,1
TYÖTTÖMÄT ILMAN LOMAUTETTUJA	11843	12238	-395	-3,2	10922	921	8,4
LOMAUTETUT	1103	808	295	36,5	542	561	103,5
LYHENNETYLLÄ TYÖVIKOLLA	237	120	117	97,5	74	163	220,3
TYÖSSÄ OLEVAT TYÖNH. PL.PALVEL.	4246	4434	-188	-4,2	4067	179	4,4
TYÖTTÖMYYSELÄKKEELLÄ	784	842	-58	-6,9	1421	-637	-44,8
TYÖLLISTYMISTÄ EDIST. PALVELUSSA	1134	879	255	29	0	1134	0
TYÖLLISTETYT	1831	1778	53	3	2129	-298	-14
TYÖVOIMAKOULUTUKSESSA	1315	1201	114	9,5	1126	189	16,8

TK1 TYÖNVÄLITYSTILASTO, TILANNEKATSAUS 30.09.2013

KOKO MAA(K)

	SYYSK.	ELOK.	MUUTOS	2013 SYYSK./	SYYSK.	MUUTOS	2013 SYYSK./
	2013	2013		2013 ELOK.	2012		2012 SYYSK.
				%			%
AVOIMET TYÖPAIKAT	26784	26991	-207	-0,8	28440	-1656	-5,8
KAIKKI TYÖNHAKIJAT	502327	499822	2505	0,5	453373	48954	10,8
KAIKKI TYÖTTÖMÄT TYÖNHAKIJAT	284933	290245	-5312	-1,8	241381	43552	18,0
TYÖTTÖMYYSASTE	10,9	11,1			9,3		
TYÖTTÖMÄT NAISET	124614	129709	-5095	-3,9	105236	19378	18,4
TYÖTTÖMÄT MIEHET	160319	160536	-217	-0,1	136145	24174	17,8
ALLE 25-VUOTIAAT	36514	39259	-2745	-7,0	29721	6793	22,9
ALLE 20-VUOTIAAT	8898	9902	-1004	-10,1	7184	1714	23,9
YLI 50-VUOTIAAT	107676	106880	796	0,7	94728	12948	13,7
PITKÄAIKAISTYÖTTÖMÄT	76678	76004	674	0,9	60629	16049	26,5
VAMM./PITKÄAIK.SAIR.TYÖTTÖMÄT	40559	41526	-967	-2,3	38674	1885	4,9
ULKOMAALAISET TYÖTTÖMÄT	25236	27632	-2396	-8,7	20077	5159	25,7
TYÖTTÖMÄT KASSOJEN JÄSENET	123020	120612	2408	2,0	101025	21995	21,8
TYÖTTÖMÄT ILMAN LOMAUTETTUJA	267443	274682	-7239	-2,6	230678	36765	15,9
LOMAUTETUT	17490	15563	1927	12,4	10703	6787	63,4
LYHENNETYLLÄ TYÖVIKOLLA	5434	4304	1130	26,3	2286	3148	137,7
TYÖSSÄ OLEVAT TYÖNH. PL.PALVEL.	75172	78690	-3518	-4,5	66260	8912	13,5
TYÖTTÖMYYSELÄKKEELLÄ	13775	14786	-1011	-6,8	25073	-11298	-45,1
TYÖLLISTYMISTÄ EDIST. PALVELUSSA	22500	18078	4422	24,5	0	22500	0,0
TYÖLLISTETYT	34696	33352	1344	4,0	42810	-8114	-19,0
TYÖVOIMAKOULUTUKSESSA	27222	23606	3616	15,3	28393	-1171	-4,1

TK14A TYÖNVÄLITYSTILASTO, TILANNEKATSAUS 30.09.2013
 TAULU 14A. TYÖTTÖMÄT TYÖNHAKIJAT JA AVOIMET TYÖPAIKAT KUNNITTAIN
 ELY-KESKUS: 09 POHJOIS-SAVO

KUNTA	TYÖVOIMA	TYÖTT. IX/2013	TYÖTT. IX/2012	TYÖTTÖMÄT TYÖNHAKIJAT			VAMM. JA					
				YHT.	MIEHET	NAISET	AL. 20 VUOT.	AL. 25 VUOT.	YLI 50 VUOT.	PIT.AIK. TYÖTT.	PIT.AIK. SAIRAAT	AV. PT.
IISALMI	10355	13,9	11,4	1440	838	602	34	194	579	360	254	121
JUANKOSKI	2214	15,4	9,6	340	234	106	6	30	173	72	59	6
KAAVI	1259	14,0	11,7	176	110	66	7	18	76	33	29	8
KEITELE	1084	11,7	10,6	127	65	62	6	12	65	37	35	5
KIURUVESI	3675	13,1	10,7	482	255	227	28	73	202	119	82	11
KUOPIO	49967	10,6	9,8	5314	3009	2305	149	743	1954	1425	963	849
LAPINLAHTI	4488	12,7	10,7	570	345	225	12	41	271	162	103	17
LEPPÄVIRTA	4527	11,8	10,7	533	323	210	14	50	262	182	143	19
MAANINKA	1697	10,1	7,5	171	101	70	6	14	84	42	51	6
PIELAVESI	1867	11,8	10,7	220	127	93	5	27	108	67	40	18
RAUTALAMPI	1374	10,6	10,1	146	86	60	..	12	71	41	32	4
RAUTAVAARA	689	13,8	10,0	95	61	34	..	9	48	21	13	3
SIILINJÄRVI	10247	7,2	6,6	734	401	333	17	75	293	163	173	34
SONKAJÄRVI	1930	14,6	13,0	282	181	101	..	21	146	88	62	5
SUONENJOKI	3150	9,0	9,2	282	143	139	9	26	143	81	55	24
TERVO	696	9,1	7,3	63	38	25	..	9	36	17	14	0
TUUSNIEMI	1107	11,0	9,6	122	76	46	..	8	62	33	28	11
VARKAUS	9842	15,7	14,9	1546	905	641	52	210	654	495	279	94
VESANTO	925	10,8	9,1	100	56	44	0	6	49	29	11	2
VIEREMÄ	1789	11,3	9,1	203	128	75	5	21	102	65	41	11
YHTEENSÄ	112882	11,5	10,2	12946	7482	5464	364	1599	5378	3532	2467	1248

..=TIETOA EI OLE SAATU, SE ON LIIAN EPÄVARMA ESITETTÄVÄKSI/TAI SE ON SALASSAPITOSÄÄNNÖN ALAINEN

SEUTUKUNTA	TYÖVOIMA	TYÖTT. IX/2013	TYÖTT. IX/2012	TYÖTTÖMÄT TYÖNHAKIJAT			VAMM.					
				YHT.	MIEHET	NAISET	AL.20 VUOT.	AL.25 VUOT.	YLI50 VUOT.	PIT.AIK. SAIRAAT	PIT.AIK. TYÖTT.	AV. PT.
111 Ylä-Savo	25188	13,2	11,0	3324	1939	1385	94	389	1473	617	898	188
112 Kuopio	61911	10,0	9,2	6219	3511	2708	172	832	2331	1187	1630	889
113 Koillis-Savo	5269	13,9	10,2	733	481	252	18	65	359	129	159	28
114 Varkaus	14369	14,5	13,6	2079	1228	851	66	260	916	422	677	113
115 Sisä-Savo	6145	9,6	9,2	591	323	268	14	53	299	112	168	30

TYÖTTÖMÄT TYÖNHAKIJAT KUUKAUDEN LOPUSSA

Lähde: Työnvälitystilasto TK3 (k) (ml. Lomautetut)

	IX/2013	IX/2012	Muutos (abs.)	(%)
TEKNIIKAN ALAN TYÖ	511	407	104	26%
KEMIAN JA FYSIIKAN ALAN TYÖ	98	92	6	7%
BIOLOGIAN ALAN TYÖ	53	36	17	47%
OPETUSALAN TYÖ	251	225	26	12%
USKONNON ALAN TYÖ	6	8	-2	-25%
LAINOPILLINEN TYÖ	13	8	5	63%
TOIMITTAJAN TYÖ, JOUKKOVIESTINTÄ	40	37	3	8%
TAIDE- JA VIHHEALAN TYÖ	181	188	-7	-4%
KIRJASTO- JA MUSEOALAN TYÖ	20	27	-7	-26%
MUUT PÄÄRYHMÄN 0 AMMATIT	97	76	21	28%
TEKNINEN, LUONNONTIET. YM. TYÖ YHTEENSÄ	1270	1104	166	15%
TERVEYDEN JA SAIRAAHOITOTYÖ	542	429	113	26%
TERVEYDENHUOLLON KUNTOUTTAVA TYÖ	77	64	13	20%
HAMMASHOITOALAN TYÖ	16	16	0	0%
APTEEKKIALAN TYÖ	35	28	7	25%
ELÄINLÄÄKINTÄ, YMPÄRISTÖNSUOJELU	2	2	0	0%
SOSIAALIALAN TYÖ	391	346	45	13%
LASTEN PÄIVÄHOIDON TYÖ	193	202	-9	-4%
PSYKOLOGINEN TYÖ	7	4	3	75%
HARRASTUSTOIMINNAN OHJAUS	69	59	10	17%
MUU PÄÄRYHMÄN 1 AMMATIT	14	12	2	17%
TERVEYDENHUOLTO, SOSIAALIALAN TYÖ YHTEENSÄ	1346	1162	184	16%
JULKISEN HALLINNON JOHTOTYÖ	11	17	-6	-35%
LIIKKEYRIT. JA JÄRJESTÖJEN JOHTOTYÖ	157	135	22	16%
HENKILÖSTÖ- JA TYÖV. ASIAIN HOITO	14	14	0	0%
TALOUSHALL. SUUNN.- JA TILINPITOTYÖ	86	83	3	4%
SIHTEERI- JA TOIMISTOTYÖ	580	542	38	7%
ATK-ALAN TYÖ	242	227	15	7%
PANKKI- JA VAKUUTUSALAN TYÖ	69	65	4	6%
MATKAILUALAN TYÖ	63	57	6	11%
MUU HALLINTO- JA TOIMISTOTYÖ	57	41	16	39%
HALLINTO- JA TOIMISTOTYÖ YHTEENSÄ	1279	1181	98	8%
MAINOS- JA MARKKINOINTITYÖ	84	72	12	17%
KIINT., PALVEL. JA ARVOPAP. MYYNTI	13	10	3	30%
OSTOTYÖ	26	21	5	24%
KAUPPAEDUSTUS- JA KONTTORIMYYNTITYÖ	187	203	-16	-8%
TAVAROIDEN MYYNTITYÖ	645	576	69	12%
MUU KAUPALLINEN TYÖ	7	9	-2	-22%
KAUPALLINEN TYÖ YHTEENSÄ	962	891	71	8%
MAATILATALOUS, ELÄINTENHOITO	217	198	19	10%
PUUTARHA- JA PUISTOTYÖ	154	145	9	6%
KALASTUS	10	10	0	0%
METSÄTYÖ	180	173	7	4%
MUU MAA- JA METSÄTALOUSTYÖ	5	3	2	67%
MAA- JA METSÄTALOUSTYÖ YHTEENSÄ	566	529	37	7%
MERIPÄÄLLYSTYÖ	3	4	-1	-25%
KANSI- JA KONEMIEHISTÖ	2	3	-1	-33%
LENTOKULJETUSTYÖ	4	3	1	33%
VETURIN- JA MOOTTORIVENEEN KULJETUS	3	3	0	0%
TIELIIKENNETYÖ	334	288	46	16%
LIIKENTEEN JOHTO, LIIKEN.PALVELUTYÖ	21	13	8	62%
POSTI- JA TIETOLIIKENNETYÖ	21	25	-4	-16%

			(abs.)	(%)
POSTINKANTAJAN TYÖ	25	37	-12	-32%
MUU KULJETUS- JA LIIKENNETYÖ	3	2	1	50%
KULJETUS- JA LIIKENNETYÖ YHTEENSÄ	416	378	38	10%
KAIVOS- JA LOUHINTATYÖ	25	15	10	67%
ÖLJYNPORAUS, TURPEENNOSTO	5	2	3	150%
TALONRAKENNUSTYÖ	1083	902	181	20%
MAA- JA VESIRAKENNUSTYÖ	38	35	3	9%
TYÖKONEIDEN KÄYTTÖ	105	80	25	31%
RAKENNUSTYÖ YHTEENSÄ	1256	1034	222	21%
TEKSTIILITYÖ	27	28	-1	-4%
OMPELUTYÖ	180	173	7	4%
JALKINE- JA NAHKATYÖ	4	3	1	33%
TERÄS-, METALLITEHDAS- JA VALIMOTYÖ	30	19	11	58%
HIENOMEKAANINEN TYÖ	17	13	4	31%
KONEPAJA- JA RAKENNUSMETALLITYÖ	1085	852	233	27%
SÄHKÖTYÖ	490	372	118	32%
PUUTYÖ	341	309	32	10%
MAALAUSTYÖ	40	34	6	18%
GRAAFINEN TYÖ	41	41	0	0%
LASI-, KERAAMINEN JA TIILITYÖ	7	5	2	40%
ELINTARVIKETEOLLISUUSTYÖ	164	112	52	46%
KEMIANPROSESSITYÖ	29	20	9	45%
MASSA- JA PAPERITYÖ	127	79	48	61%
KUMI- JA MUOVITUOTETYÖ	54	42	12	29%
MUU TEOLLINEN TYÖ	10	6	4	67%
KIINTEIDEN KONEIDEN KÄYTTÖ	3	5	-2	-40%
PAKKAUS-, VARASTO-, JA AHTAUSTYÖ	173	149	24	16%
SEKATYÖ	135	165	-30	-18%
TEOLLINEN TYÖ YHTEENSÄ	2957	2427	530	22%
VARTIOINTI- JA SUOJELUTYÖ	49	43	6	14%
MAJOITUSLIIKE- JA SUURTALOUSTYÖ	438	398	40	10%
TARJOILUTYÖ	138	145	-7	-5%
KOTITALOUSTYÖ	13	11	2	18%
KIINTEISTÖNHOITO- JA SIIVOUSTYÖ	423	373	50	13%
HYGIENIA- JA KAUNEUDENHOITOTYÖ	63	62	1	2%
PESULA- JA SILITYSTYÖ	12	7	5	71%
MATKAILUPALVELU	6	4	2	50%
MUU PALVELUTYÖ	7	8	-1	-13%
PALVELUTYÖ YHTEENSÄ	1149	1051	98	9%
KOULULAISET JA OPISKELIJAT	29	11	18	164%
ILMAN AMMATTIA OLEVAT	1219	1225	-6	0%
AMMATINVAIHTAJAT	443	421	22	5%
VASTAVALMISTUNEET	49	48	1	2%
MUU KOULUTUS	5	2	3	150%
MUUALLA LUOKITTELEMATON TYÖ YHTEENSÄ	1745	1707	38	2%
YHTEENSÄ	12946	11464	1482	13%

Työllisyyskatsausta koskevia lisätietoja

Juha Kaipiainen, strategiapäällikkö

029 502 6692

Osaaminen, kulttuuri ja työllisyys-yksikkö

Kirsi Vainikainen, yksikön päällikkö

029 502 0020

Työ- ja elinkeinotoimisto

Pohjois-Savon työ- ja elinkeinotoimisto

Pasi Patrikainen, johtaja

0295 026 752

Pohjois-Savon ELY-keskuksen toimintaa koskevia tietoja

Elinkeinot, työvoima, osaaminen ja kulttuuri-vastuualue

Kari Virranta, ylijohtaja

029 502 6699

Jaana Hiltunen, viestintäpäällikkö

029 502 6651

NÄKYMIÄ | SYYSKUU | 2013

POHJOIS-SAVON TYÖLLISYYSKATSAUS

Pohjois-Savon elinkeino-, liikenne- ja ympäristökeskus

22.10.2013

www.ely-keskus.fi/pohjois-savo/julkaisut |