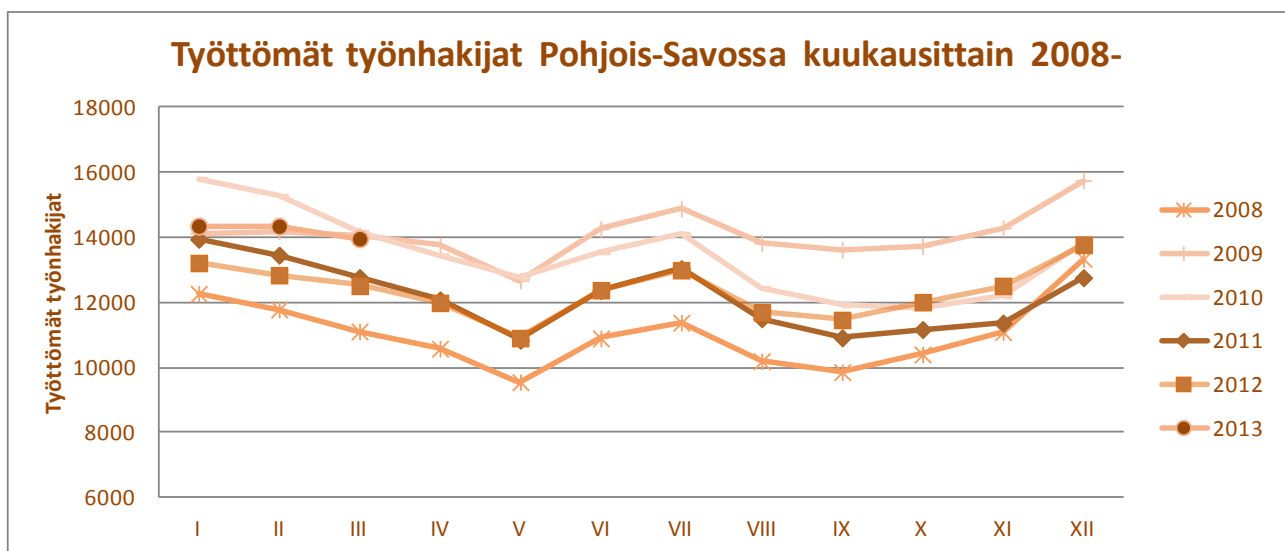




Pohjois-Savon työllisyyskatsaus 3/2013

Julkaisuvapaa tiistai 23.4.2013 klo 9.00



Työttömyyden nousuvauhti jatkuu tasaisena

Lomautettujen kokonaismäärän nousu on taittunut

Kesätyöpaikkojen tarjonta runsaimmillaan maaliskuussa

Työttömyysaste
12,4 %
(+1,3 %)

TAULU 1. TYÖLLISYYSTILANNE 2013 MAALISKUUN LOPUSSA (I) JA
TOIMISTOJEN TOIMINTA MAALISKUUN AIKANA (II)
ELY-KESKUS: POHJOIS-SAVO

M U U T O S

I TILANNE KUUKAUDEN LOPUSSA	maalis.13	maalis.12	HENK.	%
A. TYÖNHAKIJAT				
1. Työttömät työnhakijat	13963	12517	1446	11,6
joista henkilökohtaisesti lomautetut	1752	1212	540	44,6
2. Lyhennetyllä työviikolla	113	77	36	46,8
3. Työssä olevat yhteensä	5241	6108	-867	-14,2
joista yleisillä työmarkkinoilla	3839	4011	-172	-4,3
joista työllistettynä	1402	2097	-695	-33,1
4. Työvoiman ulkopuolella	4659	4459	200	4,5
joista työllistymistä edist.palvelussa	903	0	903	0
joista koulutuksessa	853	0	853	0
5. Työttömyyseläkettä saavat	1159	1683	-524	-31,1
1-5 Kaikki työnhakijat yhteensä	25135	24844	291	1,2
B TYÖVOIMAN KYSYNTÄ				
1. Avoimet työpaikat yhteensä	2546	2663	-117	-4,4
joista yli kuukauden avoinna olleet	914	1319	-405	-30,7
joista yli 2 kuukautta avoinna olleet	155	146	9	6,2
C PALVELUISSA				
1. Valtiolle työllistetyt	22	39	-17	-43,6
2. Kuntiin työllistetyt	359	377	-18	-4,8
3. Yksityiselle sektorille työllistetyt	1045	1087	-42	-3,9
1-3 Työllistetyt yhteensä	1426	1503	-77	-5,1
4. Työvoimakoulutuksessa	1433	1509	-76	-5,0
5. Valmennuksessa	0	0	0	0
6. Työ-/koulutuskokeilussa	590	0	590	0
7. Työharjoittelussa/työelämävalmennuks.	85	764	-679	-88,9
8. Vuorotteluvapaasijaisena	345	363	-18	-5,0
9. Kuntouttavassa työtoiminnassa	487	436	51	11,7
10. Omaehtoisessa opiskelussa	752	810	-58	-7,2
1-10 Palveluissa yhteensä	5118	5385	-267	-5,0
D. TYÖTTÖMYYDEN RAKENNE				
1. Työttömät naiset	5153	4703	450	9,6
2. Työttömät miehet	8810	7814	996	12,7
3. Alle 25-vuotiaat työttömät	1784	1492	292	19,6
4. Yli 50-vuotiaat työttömät	5779	5235	544	10,4
5. Pitkäaikaistyöttömät	3409	3104	305	9,8
E. TOIMEENTULOTURVA				
1. Työttömiä työttömyyskassojen jäseniä	6897	5879	1018	17,3
II. TOIMINTA KUUKAUDEN AIKANA				
1. Työttömät työnhakijat	15899	14567	1332	9,1
2. Muut työnhakijat	10416	11567	-1151	-10,0
1-2 Työnhakijat yhteensä	26315	26134	181	0,7
3. Kuukauden kaikki työpaikat	4574	4669	-95	-2,0
Kuukauden uudet työpaikat	2403	2304	99	4,3
Täyttyneet työpaikat	2189	2201	-12	-0,5
joista toimiston hakijalla täytt.	508	479	29	6,1
4. Alkaneet työttömyysjaksot	2641	2892	-251	-8,7
5. Päättyneet työttömyysjaksot	2652	2923	-271	-9,3

6. Uudet työllistämiset	161	521	-360	-69,1
7. Aloittanut työvoimakoulutuksen	231	324	-93	-28,7

TK1 TYÖNVÄLITYSTILASTO, TILANNEKATSAUS 28.03.2013

TAULU 1. LASKENTAPÄIVÄN AVOIMET TYÖPAIKAT, TYÖTTÖMÄT TYÖNHAKIJAT JA MUUT TYÖNHAKIJAT

ELY-KESKUS(K): 09 POHJOIS-SAVO

	MAALISK. 2013	HELMIK. 2013	MUUTOS	2013 MAALISK./ 2013 HELMIK. %	MAALISK. 2012	MUUTOS	2013 MAALISK./ 2012 MAALISK. %
AVOIMET TYÖPAIKAT	2546	2220	326	14,7	2663	-117	-4,4
KAIKKI TYÖNHAKIJAT	25135	25363	-228	-0,9	24844	291	1,2
KAIKKI TYÖTTÖMÄT TYÖNHAKIJAT	13963	14346	-383	-2,7	12517	1446	11,6
TYÖTTÖMYYSASTE	12,4	12,7			11,1		
TYÖTTÖMÄT NAISET	5153	5339	-186	-3,5	4703	450	9,6
TYÖTTÖMÄT MIEHET	8810	9007	-197	-2,2	7814	996	12,7
ALLE 25-VUOTIAAT	1784	1840	-56	-3,0	1492	292	19,6
ALLE 20-VUOTIAAT	277	298	-21	-7,0	295	-18	-6,1
YLI 50-VUOTIAAT	5779	5862	-83	-1,4	5235	544	10,4
PITKÄAIKAISTYÖTTÖMÄT	3409	3400	9	0,3	3104	305	9,8
VAMM./PITKÄAIK.SAIR.TYÖTTÖMÄT	2619	2677	-58	-2,2	2534	85	3,4
ULKOMAALAISET TYÖTTÖMÄT	509	516	-7	-1,4	361	148	41,0
TYÖTTÖMÄT KASSOJEN JÄSENET	6897	7214	-317	-4,4	5879	1018	17,3
TYÖTTÖMÄT ILMAN LOMAUTETTUJA	12211	12505	-294	-2,4	11305	906	8,0
LOMAUTETUT	1752	1841	-89	-4,8	1212	540	44,6
LYHENNETYLLÄ TYÖVIKOLLA	113	116	-3	-2,6	77	36	46,8
TYÖSSÄ OLEVAT TYÖNH. PL.PALVEL.	3839	3744	95	2,5	4011	-172	-4,3
TYÖTTÖMYYSELÄKKEELLÄ	1159	1200	-41	-3,4	1683	-524	-31,1
TYÖLLISTYMISTÄ EDIST. PALVELUSSA	903	724	179	24,7	0	903	0,0
TYÖLLISTETYT	1511	1588	-77	-4,8	2267	-756	-33,3
TYÖVOIMAKOULUTUKSESSA	1433	1373	60	4,4	1509	-76	-5,0

TK1 TYÖNVÄLITYSTILASTO, TILANNEKATSAUS 28.03.2013

KOKO MAA(K)

	MAALISK. 2013	HELMIK. 2013	MUUTOS	2013 MAALISK./ 2013 HELMIK. %	MAALISK. 2012	MUUTOS	2013 MAALISK./ 2012 MAALISK. %
AVOIMET TYÖPAIKAT	49194	60575	-11381	-18,8	53435	-4241	-7,9
KAIKKI TYÖNHAKIJAT	494049	495376	-1327	-0,3	469115	24934	5,3
KAIKKI TYÖTTÖMÄT TYÖNHAKIJAT	286951	290870	-3919	-1,3	246078	40873	16,6
TYÖTTÖMYYSASTE	11	11,1			9,5		
TYÖTTÖMÄT NAISET	114848	117669	-2821	-2,4	98240	16608	16,9
TYÖTTÖMÄT MIEHET	172103	173201	-1098	-0,6	147838	24265	16,4
ALLE 25-VUOTIAAT	37023	37903	-880	-2,3	29605	7418	25,1
ALLE 20-VUOTIAAT	6419	6709	-290	-4,3	5357	1062	19,8
YLI 50-VUOTIAAT	108805	109670	-865	-0,8	97176	11629	12,0
PITKÄAIKAISTYÖTTÖMÄT	68181	67497	684	1,0	58653	9528	16,2
VAMM./PITKÄAIK.SAIR.TYÖTTÖMÄT	41175	41682	-507	-1,2	38885	2290	5,9
ULKOMAALAISET TYÖTTÖMÄT	24297	24080	217	0,9	18694	5603	30,0
TYÖTTÖMÄT KASSOJEN JÄSENET	128233	131008	-2775	-2,1	108433	19800	18,3
TYÖTTÖMÄT ILMAN LOMAUTETTUJA	262259	265000	-2741	-1,0	227081	35178	15,5
LOMAUTETUT	24692	25870	-1178	-4,6	18997	5695	30,0
LYHENNETYLLÄ TYÖVIKOLLA	3505	3391	114	3,4	2425	1080	44,5
TYÖSSÄ OLEVAT TYÖNH. PL.PALVEL.	65924	64115	1809	2,8	63572	2352	3,7

TYÖTTÖMYYSELÄKKEELLÄ	19740	20613	-873	-4,2	30821	-11081	-36
TYÖLLISTYMISTÄ EDIST. PALVELUSSA	16464	12444	4020	32,3	0	16464	0,0
TYÖLLISTETYT	30962	32864	-1902	-5,8	46575	-15613	-33,5
TYÖVOIMAKOULUTUKSESSA	28384	26991	1393	5,2	31663	-3279	-10,4

TK14A TYÖNVÄLITYSTILASTO, TILANNEKATSAUS 28.03.2013

TAULU 14A. TYÖTTÖMÄT TYÖNHAKIJAT JA AVOIMET TYÖPAIKAT KUNNITTAIN

ELY-KESKUS: 09 POHJOIS-SAVO

KUNTA	TYÖVOIMA	TYÖTT.		TYÖTTÖMÄT TYÖNHAKIJAT			VAMM. JA					
		III/2013	III/2012	YHT.	MIEHET	NAISET	AL. 20	AL. 25	YLI 50	PIT.AIK.	PITKÄAIK.	AV.
							AL. 20	AL. 25	YLI 50	PIT.AIK.	PITKÄAIK.	AV.
							VUOT.	VUOT.	VUOT.	TYÖTT.	SAIRAAT	PT.
IISALMI	10361	14,2	12,2	1472	875	597	30	218	617	344	292	226
JUANKOSKI	2209	16,9	11,1	373	277	96	5	27	188	74	59	26
KAAVI	1260	14,9	12,2	188	129	59	7	22	85	33	32	15
KEITELE	1081	11,5	10,3	124	74	50	..	11	70	38	39	18
KIURUVESI	3683	13,6	11,9	501	301	200	8	59	215	110	88	25
KUOPIO	49957	10,9	10,2	5450	3334	2116	97	765	1967	1341	946	1655
LAPINLAHTI	4474	13,8	12,1	616	397	219	9	63	266	149	121	195
LEPPÄVIRTA	4533	13,8	12,2	627	411	216	12	62	281	168	150	56
MAANINKA	1697	9,5	9,3	162	109	53	..	6	85	35	49	8
PIELAVESI	1864	14,0	10,9	261	166	95	6	22	137	62	51	11
RAUTALAMPI	1372	13,8	13,8	189	121	68	6	14	93	44	40	4
RAUTAVAARA	693	14,9	14,4	103	72	31	63	16	21	2
SIILINJÄRVI	10266	7,9	7,4	813	510	303	24	130	319	171	168	80
SONKAJÄRVI	1926	16,7	15,7	322	222	100	..	26	176	79	68	4
SUONENJOKI	3144	11,4	11,2	357	233	124	8	28	167	83	71	52
TERVO	694	11,2	11,4	78	52	26	0	..	45	11	16	3
TUUSNIEMI	1115	12,9	11,0	144	99	45	..	11	75	33	28	5
VARKAUS	9855	18,6	16,3	1834	1194	640	50	285	755	525	321	147
VESANTO	923	13,7	11,7	126	83	43	..	9	61	29	15	6
VIEREMÄ	1785	12,5	10,5	223	151	72	..	19	114	64	44	8
YHTEENSÄ	112892	12,4	11,1	13963	8810	5153	277	1784	5779	3409	2619	2546

..=TIETOA EI OLE SAATU, SE ON LIIAN EPÄVARMA ESITETTÄVÄKSI/TAI SE ON SALASSAPITOSÄÄNNÖN ALAINEN

SEUTUKUNTA	TYÖVOIMA	TYÖTT.		TYÖTTÖMÄT TYÖNHAKIJAT			VAMM. JA					
		III/2013	III/2012	YHT.	MIEHET	NAISET	AL. 20	AL. 25	YLI 50	PIT.AIK.	PITKÄAIK.	AV.
							AL. 20	AL. 25	YLI 50	PIT.AIK.	PITKÄAIK.	AV.
							VUOT.	VUOT.	VUOT.	TYÖTT.	SAIRAAT	PT.
YLÄ-SAVO	25174	14,0	12,1	3519	2186	1333	61	418	1595	846	703	487
KUOPION KOILLIS- SAVO	61920	10,4	9,7	6425	3953	2472	132	901	2371	1547	1163	1743
5277	15,3	11,8	808	577	231	16	64	411	156	140	48	
VARKAUDEN	14388	17,1	15	2461	1605	856	62	347	1036	693	471	203
SISÄ-SAVO	6133	12,2	11,9	750	489	261	15	54	366	167	142	65

TYÖTTÖMÄT TYÖNHAKIJAT KUUKAUDEN LOPUSSA

Lähde: Työnvälitystilasto 1910 (ml.lomautetut)

	III/2013	III/2012	Muutos (abs.)	(%)
TEKNIIKAN ALAN TYÖ	494	430	64	15%
KEMIAN JA FYSIIKAN ALAN TYÖ	98	85	13	15%
BIOLOGIAN ALAN TYÖ	60	50	10	20%
OPETUSALAN TYÖ	215	172	43	25%
USKONNON ALAN TYÖ	5	5	0	0%
LAINOPILLINEN TYÖ	10	6	4	67%
TOIMITTAJAN TYÖ, JOUKKOVIESTINTÄ	29	43	-14	-33%
TAIDE- JA VIIHDEALAN TYÖ	169	149	20	13%
KIRJASTO- JA MUSEOALAN TYÖ	28	33	-5	-15%
MUUT PÄÄRYHMÄN 0 AMMATIT	95	83	12	14%
TEKNINEN, LUONNONTIET. YM. TYÖ YHTEENSÄ	1203	1056	147	14%
TERVEYDEN JA SAIRAAHOITOTYÖ	413	350	63	18%
TERVEYDENHUOLLON KUNTOUTTAVA TYÖ	65	51	14	27%
HAMMASHOITOALAN TYÖ	19	13	6	46%
APTEEKKIALAN TYÖ	32	33	-1	-3%
ELÄINLÄÄKINTÄ, YMPÄRISTÖNSUOJELU	6	2	4	200%
SOSIAALIALAN TYÖ	348	301	47	16%
LASTEN PÄIVÄHOIDON TYÖ	172	148	24	16%
PSYKOLOGINEN TYÖ	4	4	0	0%
HARRASTUSTOIMINNAN OHJAUS	59	54	5	9%
MUU PÄÄRYHMÄN 1 AMMATIT	14	6	8	133%
TERVEYDENHUOLTO, SOSIAALIALAN TYÖ YHTEENSÄ	1132	962	170	18%
JULKISEN HALLINNON JOHTOTYÖ	12	15	-3	-20%
LIIKKEYRIT. JA JÄRJESTÖJEN JOHTOTYÖ	144	146	-2	-1%
HENKILÖSTÖ- JA TYÖV.ASIAIN HOITO	16	14	2	14%
TALOUSHALL. SUUNN.- JA TILINPITOTYÖ	91	64	27	42%
SIHTEERI- JA TOIMISTOTYÖ	563	527	36	7%
ATK-ALAN TYÖ	236	233	3	1%
PANKKI- JA VAKUUTUSALAN TYÖ	67	67	0	0%
MATKAILUALAN TYÖ	50	48	2	4%
MUU HALLINTO- JA TOIMISTOTYÖ	52	36	16	44%
HALLINTO- JA TOIMISTOTYÖ YHTEENSÄ	1231	1150	81	7%
MAINOS- JA MARKKINOINTITYÖ	77	72	5	7%
KIINT., PALVEL. JA ARVOPAP. MYYNTI	11	9	2	22%
OSTOTYÖ	27	18	9	50%
KAUPPAEDUSTUS- JA KONTTORIMYYNTITYÖ	216	180	36	20%
TAVAROIDEN MYYNTITYÖ	664	554	110	20%
MUU KAUPALLINEN TYÖ	5	8	-3	-38%
KAUPALLINEN TYÖ YHTEENSÄ	1000	841	159	19%
MAATILATALOUS, ELÄINTENHOITO	191	194	-3	-2%
PUUTARHA- JA PUISTOTYÖ	277	250	27	11%
KALASTUS	11	12	-1	-8%
METSÄTYÖ	363	360	3	1%
MUU MAA- JA METSÄTALOUSTYÖ	7	3	4	133%
MAA- JA METSÄTALOUSTYÖ YHTEENSÄ	849	819	30	4%
MERIPÄÄLLYSTYÖ	7	2	5	250%

KANSI- JA KONEMIEHISTÖ	5	5	0	0%
LENTOKULJETUSTYÖ	3	7	-4	-57%
VETURIN- JA MOOTTORIVENEEN KULJETUS	2	2	0	0%
TIELIIKENNETYÖ	404	385	19	5%
LIIKENTEEN JOHTO, LIIKEN.PALVELUTYÖ	20	12	8	67%
POSTI- JA TIETOLIIKENNETYÖ	24	22	2	9%
POSTINKANTAJAN TYÖ	35	37	-2	-5%
MUU KULJETUS- JA LIIKENNETYÖ	2	4	-2	-50%
			(abs.)	(%)
KULJETUS- JA LIIKENNETYÖ YHTEENSÄ	502	476	26	5%
KAIVOS- JA LOUHINTATYÖ	25	29	-4	-14%
ÖLJYNPORAUS, TURPEENNOSTO	4	6	-2	-33%
TALONRAKENNUSTYÖ	1604	1418	186	13%
MAA- JA VESIRAKENNUSTYÖ	102	93	9	10%
TYÖKONEIDEN KÄYTTÖ	167	125	42	34%
RAKENNUSTYÖ YHTEENSÄ	1902	1671	231	14%
TEKSTIILITYÖ	29	31	-2	-6%
OMPELUTYÖ	177	170	7	4%
JALKINE- JA NAHKATYÖ	4	5	-1	-20%
TERÄS-, METALLITEHDAS- JA VALIMOTYÖ	39	16	23	144%
HIENOMEKAANINEN TYÖ	18	11	7	64%
KONEPAJA- JA RAKENNUSMETALLITYÖ	1262	973	289	30%
SÄHKÖTYÖ	497	440	57	13%
PUUTYÖ	362	340	22	6%
MAALAUSTYÖ	45	37	8	22%
GRAAFINEN TYÖ	39	42	-3	-7%
LASI-, KERAAMINEN JA TIILITYÖ	4	5	-1	-20%
ELINTARVIKETEOLLISUUSTYÖ	153	119	34	29%
KEMIANPROSESSITYÖ	26	21	5	24%
MASSA- JA PAPERITYÖ	132	93	39	42%
KUMI- JA MUOVITUOTETYÖ	63	54	9	17%
MUU TEOLLINEN TYÖ	21	19	2	11%
KIINTEIDEN KONEIDEN KÄYTTÖ	5	4	1	25%
PAKKAUS-, VARASTO-, JA AHTAUSTYÖ	187	151	36	24%
SEKATYÖ	149	163	-14	-9%
TEOLLINEN TYÖ YHTEENSÄ	3212	2694	518	19%
VARTIOINTI- JA SUOJELUTYÖ	60	51	9	18%
MAJOITUSLIIKE- JA SUURTALOUSTYÖ	391	399	-8	-2%
TARJOILUTYÖ	145	130	15	12%
KOTITALOUSTYÖ	14	14	0	0%
KIINTEISTÖNHOITO- JA SIIVOUSTYÖ	386	375	11	3%
HYGIENIA- JA KAUNEUDENHOITOTYÖ	73	65	8	12%
PESULA- JA SILITYSTYÖ	11	9	2	22%
MATKAILUPALVELU	1	5	-4	-80%
MUU PALVELUTYÖ	6	6	0	0%
PALVELUTYÖ YHTEENSÄ	1087	1054	33	3%
KOULULAISET JA OPISKELIJAT	17	29	-12	-41%
ILMAN AMMATTIA OLEVAT	1355	1268	87	7%
AMMATINVAIHTAJAT	434	460	-26	-6%
VASTAVALMISTUNEET	35	33	2	6%
MUU KOULUTUS	4	4	0	0%
MUUALLA LUOKITTELEMATON TYÖ YHTEENSÄ	1845	1794	51	3%
YHTEENSÄ	13963	12517	1446	12%

Työllisyyskatsausta koskevia lisätietoja

Juha Kaipainen, strategiapäällikkö

029 502 6692

Osaaminen, kulttuuri ja työllisyys-yksikkö

Jan Blomberg, vs. yksikön päällikkö

029 502 6552

Työ- ja elinkeinotoimisto

Pohjois-Savon työ- ja elinkeinotoimisto

Pasi Patrikainen, johtaja

0295 026 752

Pohjois-Savon ELY-keskuksen toimintaa koskevia tietoja

Elinkeinot, työvoima, osaaminen ja kulttuuri-vastuualue

Kari Virranta, ylijohtaja

029 502 6699

Jaana Hiltunen, viestintäpäällikkö

029 502 6651

NÄKYMIÄ | MAALISKUU | 2013

POHJOIS-SAVON TYÖLLISYYSKATSAUS

Pohjois-Savon elinkeino-, liikenne- ja ympäristökeskus

23.4.2013

www.ely-keskus.fi/pohjois-savo/julkaisut |