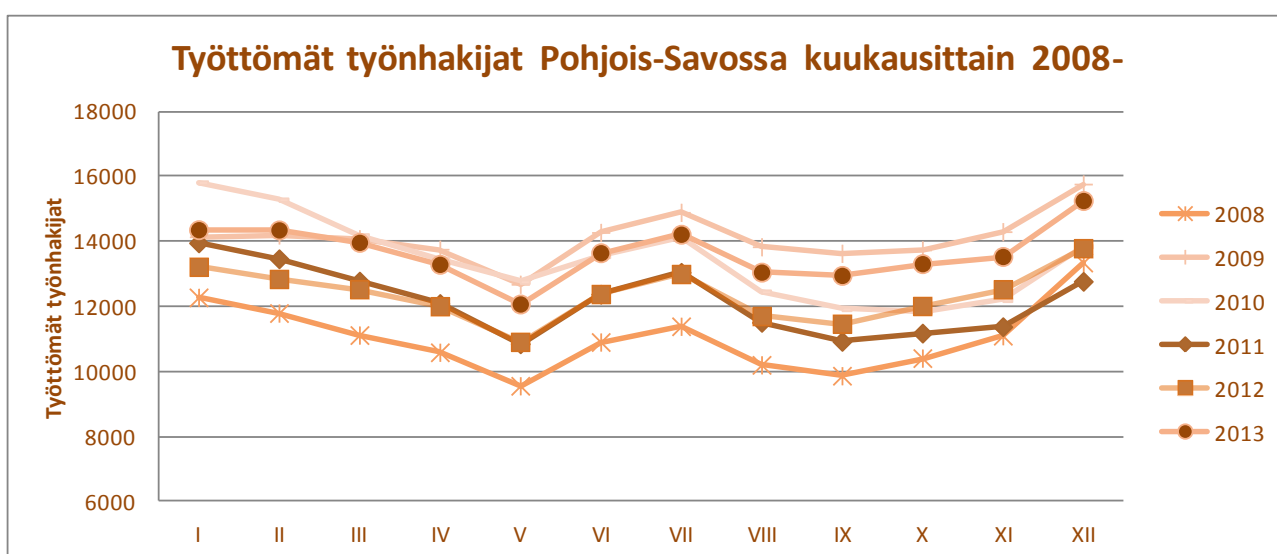




Pohjois-Savon työllisyyskatsaus 12/2013

Julkaisuvapaa tiistai 21.1.2014 klo 9.00



Työttömien määrä Pohjois-Savossa ylitti joulukuussa 15 000

Lomautusten taso korkeimmillaan joulu-tammikuussa

Uusia avoimia työpaikkoja tarjolle joulukuussakin yli 1 100

Työttömyysaste
13,5 %
(+1,2 %)

Pohjois-Savon työttömyyden nousu jatkui joulukuussa. Työttömiä työnhakijoita oli kuun lopussa Pohjois-Savossa 10,7 % enemmän kuin vuotta aiemmin. Ilman lomautettuja työttömyys lisääntyi 7,6 %. Koko maan tilanteeseen verrattuna Pohjois-Savon työttömyyden nousu on edelleen maltillista. Koko maassa työttömyys kohosi vuodessa 16,9 %.

Työttömiä työnhakijoita oli Pohjois-Savossa joulukuun lopussa henkilökohtaisesti ilmoittautuneet lomautetut mukaan lukien 15 249 henkilöä. Työttömyys lisääntyi edellisestä joulukuusta 1 470 henkilöllä. Työttömien määrä lisääntyi kuluvan vuoden marraskuuhun verrattuna 12,7 %, muutos oli normaalin kausivaihtelun mukainen.

Henkilökohtaisesti ilmoittautuneita lomautettuja oli joulukuun lopussa 2 106. Ryhmälomautettuina oli 353 henkilöä. Lakimuutoksista johtuen luvuissa voi olla tällä hetkellä päällekkäisyyksiä*. Tulevien lomautusten määrä laskee joulukuussa. Ne koskevat nyt 50 henkilöä.

Ikäryhmittäin tarkasteltuna työttömyys väheni ainoastaan 55–59 -vuotiaiden ikäryhmässä. Yli 64-vuotiaiden ikäryhmässä työttömyys pysyi samana. Pitkäaikaistyöttömyys jatkoi tasaista nousuaan. Edellisvuoteen verrattuna kasvua oli 7,7 %.

Työvoiman kysyntä ja tarjonta

Työpaikkoja oli Pohjois-Savon TE-toimistossa avoimena joulukuun lopussa 1 136, noin neljä prosenttia vähemmän kuin edellisvuonna. Uusia avoimia paikkoja oli tarjolla kuukauden aikana 1 146, vähennystä edellisen vuoden joulukuuhun oli -17,9 prosenttia. Ammattiryhmittäin tarkasteltuna työttömyys kasvoi edelliseen vuoteen verrattuna kaikissa ryhmissä, eniten teollisessa työssä (+ 17 %) ja teknisluonnontieteellisten alojen ammattiryhmässä (+ 14 %).

Alueelliset erot

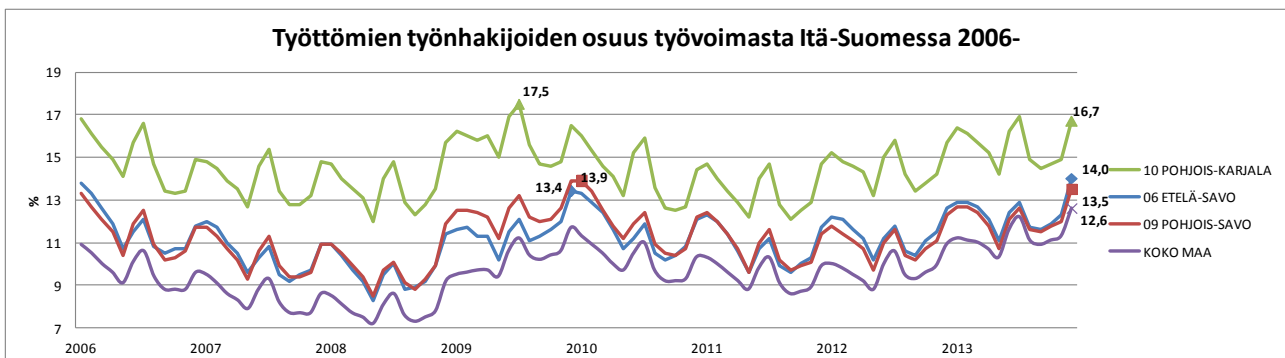
Työttömien työnhakijoiden määrä väheni neljässä kunnassa eniten Tervossa (-7,8) ja Keiteleellä (-5,1). Työttömyys nousi 16 kunnassa, eniten Juankoskella (+43,3 %), Maaningalla (+22,6 %) ja Rautavaaralla (+19,3 %). Sonkajärvellä työttömien osuus työvoimasta on maakunnan korkein 19,3 %. Matalimmat työttömyysasteet olivat Siilinjärvellä 9,1 %, Tervossa 10,6 % ja Maaningalla 11,4 %. Iisalmen työttömyysaste oli 16,1 %, Varkauden 18,3 % ja Kuopion 12,5 %. Seutukunnittain tarkasteltuna alhaisin työttömyysaste oli Kuopion seudulla 11,9 %.

Työ- ja elinkeinohallinnon palvelut

Työpaikan avoimilta markkinoilta sai joulukuun aikana 1 041 työnhakijaa. Työvoimakoulutuksessa, työkokeilussa, palkkatukityössä, vuorottelupaikkaan sijoitettuina, kuntouttavassa työtoiminnassa ja omaehtoisessa opiskelussa oli kuukauden lopussa yhteensä 5 751 henkilöä, 1 053 enemmän kuin vuotta aikaisemmin. Ns. aktivointiaste (palveluissa olevien osuus laajasta työttömyydestä) on nyt 27,4 prosenttia.

Näkymät

Työttömyyden kasvu jatkunee nykytrendillä talven ajan. Työttömyyden vuosimuutoksen nousu säilynee maan keskitasoa lievempänä talven yli. Kausiluontoinen työttömyys alkaa olla korkeimmillaan lomautushuipun vuoksi. Työttömyys on korkeimmillaan aina helmikuulle saakka. Suhdannetilanteen vaikutukset näkyvät alkuvuodesta edelleen pitkäaikaisyöttömyyden lisääntymisenä ja työttömyyden keskimääräisen keston pitenemisenä.



*= Lomautusmenettely yhdenmukaistui 1.7.2013 alkaen. Jako henkilökohtaisesti lomautettuihin ja ryhmälomautettuihin poistui. Jatkossa kaikki lomautetut ilmoittautuvat itse työnhakijoiksi TE-toimistoon. Siirtymäaikana myös ryhmälomautuksia on voimassa. Muutos näkyy tilastoissa henkilökohtaisten lomautusten määrän lisääntymisenä uudistusta edeltävään aikaan verrattuna. Lisätietoja: <http://www.tem.fi/tyo/tyonvalitystilasto>

TAULU 1. TYÖLLISYYSTILANNE 2013 JOULUKUUN LOPUSSA (I) JA
TOIMISTOJEN TOIMINTA JOULUKUUN AIKANA (II)
ELY-KESKUS: POHJOIS-SAVO

M U U T O S

I TILANNE KUUKAUDEN LOPUSSA	joulu.13	joulu.12	LKM.	%
A. TYÖNHAKIJAT				
1. Työttömät työnhakijat	15249	13779	1470	10,7
joista kokoaikaisesti lomautetut	2106	1562	544	34,8
2. Lyhennetyllä työviikolla	274	112	162	144,6
3. Työssä olevat yhteensä	5668	5733	-65	-1,1
joista yleisillä työmarkkinoilla	4000	3868	132	3,4
joista työllistettynä	1668	1865	-197	-10,6
4. Työvoiman ulkopuolella	4513	3861	652	16,9
joista työllistymistä edist.palvelussa	1180	0	1180	0
joista koulutuksessa	1572	0	1572	0
5. Työttömyyseläkettä saavat	639	1278	-639	-50
1-5 Kaikki työnhakijat yhteensä	26343	24763	1580	6,4
B TYÖVOIMAN KYSYNTÄ				
1. Avoimet työpaikat yhteensä	1136	1184	-48	-4,1
joista yli kuukauden avoinna olleet	355	305	50	16,4
joista yli 2 kuukautta avoinna olleet	198	146	52	35,6
C PALVELUISSA				
1. Valtiolle työllistetyt	41	21	20	95,2
2. Kuntiin työllistetyt	333	305	28	9,2
3. Yksityiselle sektorille työllistetyt	1414	968	446	46,1
1-3 Työllistetyt yhteensä	1788	1294	494	38,2
4. Työvoimakoulutuksessa	1419	1347	72	5,3
5. Valmennuksessa	188	0	188	0
6. Työ-/koulutuskokeilussa	550	0	550	0
7. Työharjoittelussa/työelämävalmennuks.	0	611	-611	-100
8. Vuorotteluvapaasijaisena	317	288	29	10,1
9. Kuntouttavassa työtoiminnassa	571	437	134	30,7
10. Omaehtoisessa opiskelussa	918	721	197	27,3
1-10 Palveluissa yhteensä	5751	4698	1053	22,4
D. TYÖTTÖMYYDEN RAKENNE				
1. Työttömät naiset	5872	5367	505	9,4
2. Työttömät miehet	9377	8412	965	11,5
3. Alle 25-vuotiaat työttömät	1934	1670	264	15,8
4. Yli 50-vuotiaat työttömät	6072	5668	404	7,1
5. Pitkäaikaistyöttömät	3674	3411	263	7,7
E. TOIMEENTULOTURVA				
1. Työttömiä työttömyyskassojen jäseniä	7537	6645	892	13,4
II. TOIMINTA KUUKAUDEN AIKANA				
1. Työttömät työnhakijat	16420	14896	1524	10,2
2. Muut työnhakijat	10813	10844	-31	-0,3
1-2 Työnhakijat yhteensä	27233	25740	1493	5,8
3. Kuukauden kaikki työpaikat	2106	2412	-306	-12,7
Kuukauden uudet työpaikat	1146	1396	-250	-17,9
Täyttyneet työpaikat	977	1201	-224	-18,7
joista toimiston hakijalla täytt.	270	280	-10	-3,6
4. Alkaneet työttömyysjaksot	3725	3211	514	16,0
5. Päättyneet työttömyysjaksot	2138	1911	227	11,9
6. Uudet työllistämiset	178	355	-177	-49,9
7. Aloittanut työvoimakoulutuksen	57	93	-36	-38,7

TK1 TYÖNVÄLITYSTILASTO, TILANNEKATSAUS 31.12.2013

TAULU 1. LASKENTAPÄIVÄN AVOIMET TYÖPAIKAT, TYÖTTÖMÄT TYÖNHAKIJAT JA MUUT TYÖNHAKIJAT
ELY-KESKUS(K): 09 POHJOIS-SAVO

	JOULUK. 2013	MARRASK. 2013	MUUTOS	2013 JOULUK./ 2013 MARRASK.	JOULUK. 2012	MUUTOS	2013 JOULUK./ 2012 JOULUK.
				%			%
AVOIMET TYÖPAIKAT	1136	1054	82	7,8	1184	-48	-4,1
KAIKKI TYÖNHAKIJAT	26343	25282	1061	4,2	24763	1580	6,4
KAIKKI TYÖTTÖMÄT TYÖNHAKIJAT	15249	13528	1721	12,7	13779	1470	10,7
TYÖTTÖMYYSASTE	13,5	12,0			12,3		
TYÖTTÖMÄT NAISET	5872	5340	532	10,0	5367	505	9,4
TYÖTTÖMÄT MIEHET	9377	8188	1189	14,5	8412	965	11,5
ALLE 25-VUOTIAAT	1934	1520	414	27,2	1670	264	15,8
ALLE 20-VUOTIAAT	399	330	69	20,9	375	24	6,4
YLI 50-VUOTIAAT	6072	5679	393	6,9	5668	404	7,1
PITKÄAIKAISTYÖTTÖMÄT	3674	3602	72	2,0	3411	263	7,7
VAMM./PITKÄAIK.SAIR.TYÖTTÖMÄT	2599	2489	110	4,4	2696	-97	-3,6
ULKOMAALAISET TYÖTTÖMÄT	686	540	146	27,0	598	88	14,7
TYÖTTÖMÄT KASSOJEN JÄSENET	7537	6627	910	13,7	6645	892	13,4
TYÖTTÖMÄT ILMAN LOMAUTETTUJA	13143	12010	1133	9,4	12217	926	7,6
LOMAUTETUT	2106	1518	588	38,7	1562	544	34,8
LYHENNETYLLÄ TYÖVIKOLLA	274	273	1	0,4	112	162	144,6
TYÖSSÄ OLEVAT TYÖNH. PL.PALVEL.	4000	4096	-96	-2,3	3868	132	3,4
TYÖTTÖMYYSELÄKKEELLÄ	639	691	-52	-7,5	1278	-639	-50,0
TYÖLLISTYMISTÄ EDIST. PALVELUSSA	1180	1420	-240	-16,9	0	1180	0,0
TYÖLLISTETYT	1788	1808	-20	-1,1	1905	-117	-6,1
TYÖVOIMAKOULUTUKSESSA	1419	1526	-107	-7,0	1347	72	5,3

TK1 TYÖNVÄLITYSTILASTO, TILANNEKATSAUS 31.12.2013

KOKO MAA(K)

	JOULUK. 2013	MARRASK. 2013	MUUTOS	2013 JOULUK./ 2013 MARRASK.	JOULUK. 2012	MUUTOS	2013 JOULUK./ 2012 JOULUK.
				%			%
AVOIMET TYÖPAIKAT	23752	23009	743	3,2	25384	-1632	-6,4
KAIKKI TYÖNHAKIJAT	544362	523463	20899	4	484792	59570	12,3
KAIKKI TYÖTTÖMÄT TYÖNHAKIJAT	329899	295913	33986	11,5	282174	47725	16,9
TYÖTTÖMYYSASTE	12,6	11,3			10,9		
TYÖTTÖMÄT NAISET	137133	124720	12413	10	117164	19969	17
TYÖTTÖMÄT MIEHET	192766	171193	21573	12,6	165010	27756	16,8
ALLE 25-VUOTIAAT	44229	35982	8247	22,9	34836	9393	27
ALLE 20-VUOTIAAT	9888	8040	1848	23	7492	2396	32
YLI 50-VUOTIAAT	120286	112961	7325	6,5	107240	13046	12,2
PITKÄAIKAISTYÖTTÖMÄT	82747	79533	3214	4	66047	16700	25,3
VAMM./PITKÄAIK.SAIR.TYÖTTÖMÄT	42825	40685	2140	5,3	41382	1443	3,5
ULKOMAALAISET TYÖTTÖMÄT	29984	25494	4490	17,6	24941	5043	20,2
TYÖTTÖMÄT KASSOJEN JÄSENET	150204	133797	16407	12,3	127232	22972	18,1
TYÖTTÖMÄT ILMAN LOMAUTETTUJA	296435	271673	24762	9,1	258599	37836	14,6
LOMAUTETUT	33464	24240	9224	38,1	23575	9889	41,9
LYHENNETYLLÄ TYÖVIKOLLA	7554	7507	47	0,6	2915	4639	159,1
TYÖSSÄ OLEVAT TYÖNH. PL.PALVEL.	76197	77499	-1302	-1,7	64082	12115	18,9
TYÖTTÖMYYSELÄKKEELLÄ	11217	12149	-932	-7,7	22340	-11123	-49,8
TYÖLLISTYMISTÄ EDIST. PALVELUSSA	21539	26678	-5139	-19,3	0	21539	0
TYÖLLISTETYT	34345	35301	-956	-2,7	40497	-6152	-15,2
TYÖVOIMAKOULUTUKSESSA	25505	29179	-3674	-12,6	26873	-1368	-5,1

TK14A TYÖNVÄLITYSTILASTO, TILANNEKATSAUS 31.12.2013
 TAULU 14A. TYÖTTÖMÄT TYÖNHAKIJAT JA AVOIMET TYÖPAIKAT KUNNITTAIN
 ELY-KESKUS: 09 POHJOIS-SAVO

KUNTA	TYÖVOIMA	TYÖTT.		TYÖTTÖMÄT TYÖNHAKIJAT			VAMM. JA					
		XII/2013	XII/2012	YHT.	MIEHET	NAISET	AL. 20 VUOT.	AL. 25 VUOT.	YLI 50 VUOT.	PIT.AIK. TYÖTT.	PITKÄAIK. SAIRAAST.	AV. PT.
IISALMI	10355	16,1	14,0	1663	1027	636	49	246	641	365	269	72
JUANKOSKI	2214	17,2	12,0	381	273	108	8	36	192	74	57	9
KAAVI	1259	15,3	14,0	193	128	65	..	18	86	39	26	13
KEITELE	1084	13	13,7	141	85	56	..	12	70	35	33	8
KIURUVESI	3675	15,5	13,5	571	333	238	17	84	235	120	91	17
KUOPIO	49967	12,5	11,1	6239	3709	2530	163	903	2161	1501	1035	745
LAPINLAHTI	4488	14,9	13,8	670	426	244	19	57	301	175	103	16
LEPPÄVIRTA	4527	13,3	12,6	603	390	213	10	49	279	196	150	41
MAANINKA	1697	11,4	9,3	194	117	77	..	12	96	40	44	5
PIELAVESI	1867	12,9	12,8	240	156	84	10	24	125	54	36	19
RAUTALAMPI	1374	13,8	12,6	190	113	77	..	18	90	44	30	3
RAUTAVAARA	689	17,9	15,0	123	88	35	..	11	67	23	21	4
SIILINJÄRVI	10247	9,1	8,0	932	552	380	25	107	338	167	187	90
SONKAJÄRVI	1930	19,3	16,6	373	259	114	11	36	178	97	68	2
SUONENJOKI	3150	11,7	11,8	367	211	156	10	37	171	84	62	20
TERVO	696	10,6	11,5	74	48	26	..	6	43	21	19	0
TUUSNIEMI	1107	14,2	13,5	157	98	59	5	10	82	38	32	3
VARKAUS	9842	18,3	18,1	1805	1149	656	51	244	744	500	284	60
VESANTO	925	13,1	12,3	121	78	43	..	8	60	34	11	3
VIEREMÄ	1789	11,9	12,4	212	137	75	..	16	113	67	41	6
YHTEENSÄ	112882	13,5	12,3	15249	9377	5872	399	1934	6072	3674	2599	1136

..=TIETOA EI OLE SAATU, SE ON LIIAN EPÄVARMA ESITETTÄVÄKSI/TAI SE ON SALASSAPITOSÄÄNNÖN ALAINEN

	Työvoima	Tyött.		Työttömät työnhakijat			Vamm.					
		XII/2013	XII/2012	Yht.	Miehet	Naiset	Al.20 vuot.	Al.25 vuot.	Yli50 vuot.	pit.aik. sairaat	Pit.aik. tyött.	Av. pit.
111 Ylä-Savo	25188	15,4	13,9	3870	2423	1447	110	475	1663	641	913	140
112 Kuopio	61911	11,9	10,6	7365	4378	2987	189	1022	2595	1266	1708	840
113 Koillis-Savo	5269	16,2	13,2	854	587	267	19	75	427	136	174	29
114 Varkaus	14369	16,8	16,3	2408	1539	869	61	293	1023	434	696	101
115 Sisä-Savo	6145	12,2	12,0	752	450	302	20	69	364	122	183	26

TYÖTTÖMÄT TYÖNHAKIJAT KUUKAUDEN LOPUSSA

Lähde: Työnvälitystilasto TK3 (k) (ml. Lomautetut)

	XII/2013	XII/2012	Muutos (abs.)	(%)
TEKNIIKAN ALAN TYÖ	591	490	101	21%
KEMIAN JA FYSIIKAN ALAN TYÖ	110	95	15	16%
BIOLOGIAN ALAN TYÖ	67	52	15	29%
OPETUSALAN TYÖ	254	261	-7	-3%
USKONNON ALAN TYÖ	7	6	1	17%
LAINOPILLINEN TYÖ	14	12	2	17%
TOIMITTAJAN TYÖ, JOUKKOVIESTINTÄ	49	38	11	29%
TAIDE- JA VIIHDEALAN TYÖ	180	170	10	6%
KIRJASTO- JA MUSEOALAN TYÖ	31	31	0	0%
MUUT PÄÄRYHMÄN 0 AMMATIT	110	82	28	34%
TEKNINEN, LUONNONTIET. YM. TYÖ YHTEENSÄ	1413	1237	176	14%
TERVEYDEN JA SAIRAAHOITOTYÖ	564	481	83	17%
TERVEYDENHUOLLON KUNTOUTTAVA TYÖ	72	85	-13	-15%
HAMMASHOITOALAN TYÖ	24	18	6	33%
APTEEKKIALAN TYÖ	46	29	17	59%
ELÄINLÄÄKINTÄ, YMPÄRISTÖNSUOJELU	2	3	-1	-33%
SOSIAALIALAN TYÖ	408	361	47	13%
LASTEN PÄIVÄHOIDON TYÖ	216	208	8	4%
PSYKOLOGINEN TYÖ	8	7	1	14%
HARRASTUSTOIMINNAN OHJAUS	80	73	7	10%
MUU PÄÄRYHMÄN 1 AMMATIT	13	15	-2	-13%
TERVEYDENHUOLTO, SOSIAALIALAN TYÖ YHTEENSÄ	1433	1280	153	12%
JULKISEN HALLINNON JOHTOTYÖ	10	16	-6	-38%
LIIKKEYRIT. JA JÄRJESTÖJEN JOHTOTYÖ	176	149	27	18%
HENKILÖSTÖ- JA TYÖV.ASIAIN HOITO	14	9	5	56%
TALOUSHALL. SUUNN.- JA TILINPITOTYÖ	106	89	17	19%
SIHTEERI- JA TOIMISTOTYÖ	606	569	37	7%
ATK-ALAN TYÖ	254	227	27	12%
PANKKI- JA VAKUUTUSALAN TYÖ	70	73	-3	-4%
MATKAILUALAN TYÖ	68	51	17	33%
MUU HALLINTO- JA TOIMISTOTYÖ	61	50	11	22%
HALLINTO- JA TOIMISTOTYÖ YHTEENSÄ	1365	1233	132	11%
MAINOS- JA MARKKINOINTITYÖ	95	88	7	8%
KIINT., PALVEL. JA ARVOPAP. MYYNTI	10	10	0	0%
OSTOTYÖ	30	24	6	25%
KAUPPAEDUSTUS- JA KONTTORIMYYNTITYÖ	230	218	12	6%
TAVAROIDEN MYYNTITYÖ	672	646	26	4%
MUU KAUPALLINEN TYÖ	7	8	-1	-13%
KAUPALLINEN TYÖ YHTEENSÄ	1044	994	50	5%
MAATILATALOUS, ELÄINTENHOITO	228	198	30	15%
PUUTARHA- JA PUISTOTYÖ	307	292	15	5%
KALASTUS	13	8	5	63%
METSÄTYÖ	314	308	6	2%
MUU MAA- JA METSÄTALOUSTYÖ	5	6	-1	-17%
MAA- JA METSÄTALOUSTYÖ YHTEENSÄ	867	812	55	7%
MERIPÄÄLLYSTYÖ	5	5	0	0%
KANSI- JA KONEMIEHISTÖ	3	6	-3	-50%
LENTOKULJETUSTYÖ	6	4	2	50%
VETURIN- JA MOOTTORIVENEEN KULJETUS	2	4	-2	-50%
TIELIIKENNETYÖ	409	396	13	3%
LIIKENTEEN JOHTO, LIIKEN.PALVELUTYÖ	23	19	4	21%
POSTI- JA TIETOLIIKENNETYÖ	21	28	-7	-25%
POSTINKANTAAN TYÖ	29	38	-9	-24%

			(abs.)	(%)
MUU KULJETUS- JA LIIKENNETYÖ	6	2	4	200%
KULJETUS- JA LIIKENNETYÖ YHTEENSÄ	504	502	2	0%
KAIVOS- JA LOUHINTATYÖ	32	26	6	23%
ÖLJYNPORAUS, TURPEENNOSTO	4	5	-1	-20%
TALONRAKENNUSTYÖ	1543	1455	88	6%
MAA- JA VESIRAKENNUSTYÖ	101	103	-2	-2%
TYÖKONEIDEN KÄYTTÖ	183	149	34	23%
RAKENNUSTYÖ YHTEENSÄ	1863	1738	125	7%
TEKSTIILITYÖ	30	31	-1	-3%
OMPELUTYÖ	204	183	21	11%
JALKINE- JA NAHKATYÖ	3	3	0	0%
TERÄS-, METALLITEHDAS- JA VALIMOTYÖ	71	25	46	184%
HIENOMEKAANINEN TYÖ	21	18	3	17%
KONEPAJA- JA RAKENNUSMETALLITYÖ	1434	1208	226	19%
SÄHKÖTYÖ	522	456	66	14%
PUUTYÖ	464	396	68	17%
MAALAUSTYÖ	44	43	1	2%
GRAAFINEN TYÖ	39	47	-8	-17%
LASI-, KERAAMINEN JA TIILITYÖ	10	7	3	43%
ELINTARVIKETEOLLISUUSTYÖ	184	137	47	34%
KEMIANPROSESSITYÖ	37	25	12	48%
MASSA- JA PAPERITYÖ	129	77	52	68%
KUMI- JA MUOVITUOTETYÖ	52	57	-5	-9%
MUU TEOLLINEN TYÖ	21	22	-1	-5%
KIINTEIDEN KONEIDEN KÄYTTÖ	4	6	-2	-33%
PAKKAUS-, VARASTO-, JA AHTAUSTYÖ	196	177	19	11%
SEKATYÖ	131	157	-26	-17%
TEOLLINEN TYÖ YHTEENSÄ	3596	3075	521	17%
VARTIOINTI- JA SUOJELUTYÖ	78	67	11	16%
MAJOITUSLIIKE- JA SUURTALOUSTYÖ	463	412	51	12%
TARJOILUTYÖ	139	149	-10	-7%
KOTITALOUSTYÖ	10	12	-2	-17%
KIINTEISTÖNHOITO- JA SIIVOUSTYÖ	438	394	44	11%
HYGIENIA- JA KAUNEUDENHOITOTYÖ	61	67	-6	-9%
PESULA- JA SILITYSTYÖ	11	8	3	38%
MATKAILUPALVELU	4	5	-1	-20%
MUU PALVELUTYÖ	8	6	2	33%
PALVELUTYÖ YHTEENSÄ	1212	1120	92	8%
KOULULAISET JA OPISKELIJAT	48	25	23	92%
ILMAN AMMATTIA OLEVAT	1365	1262	103	8%
AMMATINVAIHTAJAT	468	441	27	6%
VASTAVALMISTUNEET	69	59	10	17%
MUU KOULUTUS	2	1	1	100%
MUUALLA LUOKITTELEMATON TYÖ YHTEENSÄ	1952	1788	164	9%
YHTEENSÄ	15249	13779	1470	11%

Työllisyyskatsausta koskevia lisätietoja

Juha Kaipainen, strategiapäällikkö

029 502 6692

Osaaminen, kulttuuri ja työllisyys-yksikkö

Kirsi Vainikainen, yksikön päällikkö

029 502 0020

Työ- ja elinkeinotoimisto

Pohjois-Savon työ- ja elinkeinotoimisto

Pasi Patrikainen, johtaja

0295 026 752

Pohjois-Savon ELY-keskuksen toimintaa koskevia tietoja

Elinkeinot, työvoima, osaaminen ja kulttuuri-vastuualue

Kari Virranta, ylijohtaja

029 502 6699

Jaana Hiltunen, viestintäpäällikkö

029 502 6651

NÄKYMIÄ | JOULUKUU | 2013

POHJOIS-SAVON TYÖLLISYYSKATSAUS

Pohjois-Savon elinkeino-, liikenne- ja ympäristökeskus

21.1.2013

www.ely-keskus.fi/pohjois-savo/julkaisut |