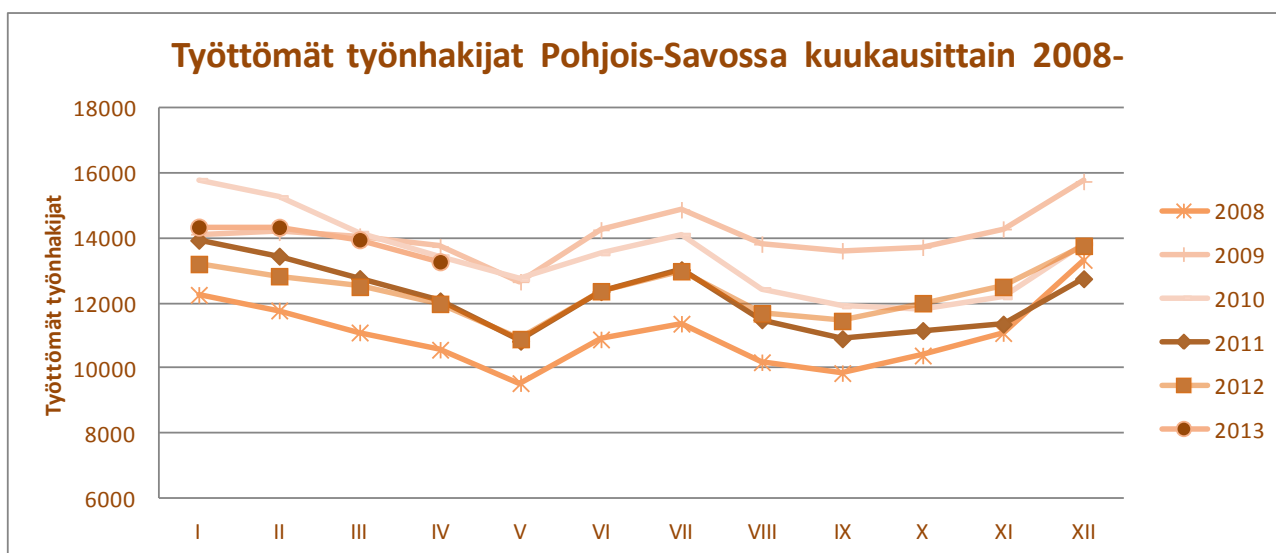




Pohjois-Savon työllisyyskatsaus 4/2013

Julkaisuvapaa tiistai 21.5.2013 klo 9.00



Työttömyyskehitys jatkui koko maan tasoa myönteisempänä

Avoimien paikkojen määrä laskussa

Lomautukset vähenemässä

Työttömyysaste
11,8 %
(+1,1 %)

Pohjois-Savon työttömyyden nousuvauhti hidastui hieman huhtikuun aikana. Työttömiä työnhakijoita oli huhtikuun lopussa Pohjois-Savossa 10,8 % enemmän kuin vuotta aiemmin. Ilman lomautettuja työttömyys lisääntyi 7,2 %. Kehitys jatkui selvästi valtakunnallista keskiarvoa parempana.

Työttömiä työnhakijoita oli Pohjois-Savossa huhtikuun lopussa henkilökohtaisesti ilmoittautuneet lomautetut mukaan lukien 13 286 henkilöä. Työttömyys lisääntyi edellisestä huhtikuusta 1 293 henkilöllä. Kuluvan vuoden maaliskuuhun verrattuna työttömien määrä väheni suunnilleen normaalin kausivaihtelun mukaisesti (-4,8 %).

Henkilökohtaisesti ilmoittautuneita lomautettuja oli huhtikuun lopussa 1 460, 51,8 % edellisvuotta enemmän. Ryhmälomautetut (n. 830 henkilöä) mukaan lukien lomautettuja oli noin 2 290 henkilöä. Tiedossa olevat tulevat lomautukset koskevat nyt noin 640 henkilöä.

Ikäryhmittäin tarkasteltuna työttömyyden nousu kohdistuu lähes kaikkiin ikäryhmiin. Työttömyys väheni vain 15–19-vuotiaiden ikäryhmässä ja pysyi samana yli 64 – vuotiaiden ikäryhmässä. Pitkäaikaistyöttömyyden nousu on tasaista. Nousua edellisvuoteen verrattuna oli 10,5 %.

Työvoiman kysyntä ja tarjonta

Työpaikkoja oli TE-toimistoissa avoinna huhtikuun lopussa 1 533, -32,3 prosenttia vähemmän kuin edellisvuonna. Uusia avoimia paikkoja oli tarjolla kuukauden aikana 1 962, vähennystä edellisen vuoden huhtikuuhun oli 13,5. Määrät alenivat selvimmin teollisuuden ja kaupan ammattiryhmissä. Ammattiryhmittäin tarkasteltuna työttömyys kasvoi edelliseen vuoteen verrattuna melkein kaikissa ryhmissä eniten teollisessa työssä (+20 %), kaupallisessa työssä (+19 %) sekä terveydenhuollon, sosiaalialan työssä

(+18 %). Työttömyys väheni vain maa- ja metsätaloustyössä (-4 %).

Alueelliset erot

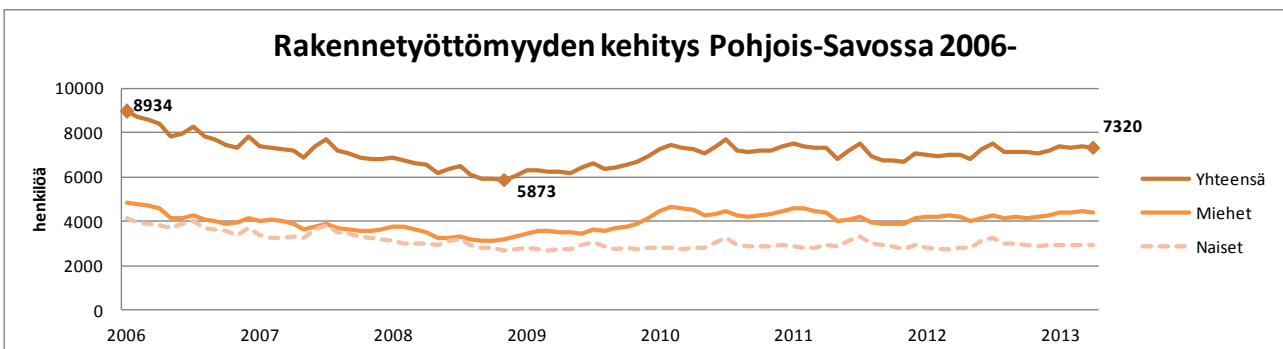
Työttömien työnhakijoiden määrä aleni viime vuoden huhtikuuhun verrattuna Tervossa (-8,7 %), Suonenjoella (-2,7 %) ja Rautalammilla (-2,5 %). Työttömyys nousi 16 kunnassa eniten Juankoskella (+40,9 %), Kaavilla (+26,3 %) ja Vieremällä (+20,0 %). Varkaudessa työttömien osuus työvoimasta on maakunnan korkein 17,3 %. Matalimmat työttömyysasteet olivat Siilinjärvellä 7,5 % ja Maaningalla 9,3 %. Iisalmen työttömyysaste oli 13,5 %. Seutukunnittain tarkasteltuna alhaisin työttömyysaste oli Kuopion seudulla 10,0 %.

Työ- ja elinkeinohallinnon palvelut

Työpaikan avoimilta markkinoilta sai huhtikuun aikana 1 638 työnhakijaa. Työvoimakoulutuksessa, työharjoittelussa tai työelämävalmennuksessa työmarkkinatuella, työkokeilussa, palkkatukityössä, vuorottelepaikkaan sijoitettuina, kuntouttavassa työtoiminnassa ja omaehtoisessa opiskelussa oli kuukauden lopussa yhteensä 5 177 henkilöä, 290 vähemmän kuin vuotta aikaisemmin. Ns. aktivointiaste (palveluissa olevien osuus laajasta työttömyydestä) on nyt 28,2 prosenttia.

Näkymät

Työttömyyden nousu jatkunee edellisen vuoden lukuihin verrattuna. Työttömyyden kuukausittaisen muutoksen normalisoituminen antaa lieviä viitteitä työttömyyden nousun pysähtymisestä. Toisaalta lomautusten ennakoilmoitukset viittaavat lomautusten tason pysymisestä normaalisuhdannetta selvästi korkeammalla tasolla alkukesän aikana. Tämä hidastaa normaalia kausiluontoista työttömyyden alenemaa kohti toukokuun loppua.



TAULU 1. TYÖLLISYYSTILANNE 2013 HUHTIKUUN LOPUSSA (I) JA
TOIMISTOJEN TOIMINTA HUHTIKUUN AIKANA (II)
ELY-KESKUS: POHJOIS-SAVO

M U U T O S

I TILANNE KUUKAUDEN LOPUSSA	huhti.13	huhti.12	HENK.	%
A. TYÖNHAKIJAT				
1. Työttömät työnhakijat	13286	11993	1293	10,8
joista henkilökohtaisesti lomautetut	1460	962	498	51,8
2. Lyhennetyllä työviikolla	118	77	41	53,2
3. Työssä olevat yhteensä	5426	6210	-784	-12,6
joista yleisillä työmarkkinoilla	3969	4063	-94	-2,3
joista työllistettynä	1457	2147	-690	-32,1
4. Työvoiman ulkopuolella	4645	4526	119	2,6
joista työllistymistä edist.palvelussa	1005	0	1005	0
joista koulutuksessa	883	0	883	0
5. Työttömyyseläkettä saavat	1090	1646	-556	-33,8
1-5 Kaikki työnhakijat yhteensä	24565	24452	113	0,5
B TYÖVOIMAN KYSYNTÄ				
1. Avoimet työpaikat yhteensä	1533	2263	-730	-32,3
joista yli kuukauden avoinna olleet	543	686	-143	-20,8
joista yli 2 kuukautta avoinna olleet	294	384	-90	-23,4
C PALVELUISSA				
1. Valtiolle työllistetyt	27	34	-7	-20,6
2. Kuntiin työllistetyt	382	379	3	0,8
3. Yksityiselle sektorille työllistetyt	1111	1115	-4	-0,4
1-3 Työllistetyt yhteensä	1520	1528	-8	-0,5
4. Työvoimakoulutuksessa	1360	1485	-125	-8,4
5. Valmennuksessa	0	0	0	0
6. Työ-/koulutuskokeilussa	617	0	617	0
7. Työharjoittelussa/työelämävalmennuks.	42	765	-723	-94,5
8. Vuorotteluvapaasijaisena	367	434	-67	-15,4
9. Kuntouttavassa työtoiminnassa	522	446	76	17,0
10. Omaehtoisessa opiskelussa	749	809	-60	-7,4
1-10 Palveluissa yhteensä	5177	5467	-290	-5,3
D. TYÖTTÖMYYDEN RAKENNE				
1. Työttömät naiset	5042	4641	401	8,6
2. Työttömät miehet	8244	7352	892	12,1
3. Alle 25-vuotiaat työttömät	1565	1408	157	11,2
4. Yli 50-vuotiaat työttömät	5639	5068	571	11,3
5. Pitkäaikaistyöttömät	3433	3107	326	10,5
E. TOIMEENTULOTURVA				
1. Työttömiä työttömyyskassojen jäseniä	6423	5471	952	17,4
II. TOIMINTA KUUKAUDEN AIKANA				
1. Työttömät työnhakijat	15679	14189	1490	10,5
2. Muut työnhakijat	10635	11746	-1111	-9,5
1-2 Työnhakijat yhteensä	26314	25935	379	1,5
3. Kuukauden kaikki työpaikat	4302	4642	-340	-7,3
Kuukauden uudet työpaikat	1962	2267	-305	-13,5
Täyttyneet työpaikat	2737	2452	285	11,6
joista toimiston hakijalla täytt.	838	792	46	5,8
4. Alkaneet työttömyysjaksot	2548	2551	-3	-0,1
5. Päättyneet työttömyysjaksot	3288	3101	187	6,0
6. Uudet työllistämiset	258	559	-301	-53,8
7. Aloittanut työvoimakoulutuksen	111	159	-48	-30,2

TK1 TYÖNVÄLITYSTILASTO, TILANNEKATSAUS 30.04.2013

TAULU 1. LASKENTAPÄIVÄN AVOIMET TYÖPAIKAT, TYÖTTÖMÄT TYÖNHAKIJAT JA MUUT TYÖNHAKIJAT

ELY-KESKUS(K): 09 POHJOIS-SAVO

	HUHTIK.	MAALISK.	MUUTOS	2013 HUHTIK./	HUHTIK.	MUUTOS	2013 HUHTIK./
	2013	2013		2013 MAALISK.	2012		2012 HUHTIK.
				%			%
AVOIMET TYÖPAIKAT	1533	2546	-1013	-39,8	2263	-730	-32,3
KAIKKI TYÖNHAKIJAT	24565	25135	-570	-2,3	24452	113	0,5
KAIKKI TYÖTTÖMÄT TYÖNHAKIJAT	13286	13963	-677	-4,8	11993	1293	10,8
TYÖTTÖMYYSASTE	11,8	12,4			10,7		
TYÖTTÖMÄT NAISET	5042	5153	-111	-2,2	4641	401	8,6
TYÖTTÖMÄT MIEHET	8244	8810	-566	-6,4	7352	892	12,1
ALLE 25-VUOTIAAT	1565	1784	-219	-12,3	1408	157	11,2
ALLE 20-VUOTIAAT	254	277	-23	-8,3	274	-20	-7,3
YLI 50-VUOTIAAT	5639	5779	-140	-2,4	5068	571	11,3
PITKÄAIKAISTYÖTTÖMÄT	3433	3409	24	0,7	3107	326	10,5
VAMM./PITKÄAIK.SAIR.TYÖTTÖMÄT	2551	2619	-68	-2,6	2488	63	2,5
ULKOMAALAISET TYÖTTÖMÄT	508	509	-1	-0,2	404	104	25,7
TYÖTTÖMÄT KASSOJEN JÄSENET	6423	6897	-474	-6,9	5471	952	17,4
TYÖTTÖMÄT ILMAN LOMAUTETTUJA	11826	12211	-385	-3,2	11031	795	7,2
LOMAUTETUT	1460	1752	-292	-16,7	962	498	51,8
LYHENNETYLLÄ TYÖVIKOLLA	118	113	5	4,4	77	41	53,2
TYÖSSÄ OLEVAT TYÖNH. PL.PALVEL.	3969	3839	130	3,4	4063	-94	-2,3
TYÖTTÖMYYSELÄKKEELLÄ	1090	1159	-69	-6,0	1646	-556	-33,8
TYÖLLISTYMISTÄ EDIST. PALVELUSSA	1005	903	102	11,3	0	1005	0
TYÖLLISTETYT	1562	1511	51	3,4	2293	-731	-31,9
TYÖVOIMAKOULUTUKSESSA	1360	1433	-73	-5,1	1485	-125	-8,4

TK1 TYÖNVÄLITYSTILASTO, TILANNEKATSAUS 30.04.2013

KOKO MAA(K)

	HUHTIK.	MAALISK.	MUUTOS	2013 HUHTIK./	HUHTIK.	MUUTOS	2013 HUHTIK./
	2013	2013		2013 MAALISK.	2012		2012 HUHTIK.
				%			%
AVOIMET TYÖPAIKAT	40398	49194	-8796	-17,9	42978	-2580	-6,0
KAIKKI TYÖNHAKIJAT	488996	494049	-5053	-1,0	461438	27558	6,0
KAIKKI TYÖTTÖMÄT TYÖNHAKIJAT	279414	286951	-7537	-2,6	239181	40233	16,8
TYÖTTÖMYYSASTE	10,7	11,0			9,2		
TYÖTTÖMÄT NAISET	114168	114848	-680	-0,6	97534	16634	17,1
TYÖTTÖMÄT MIEHET	165246	172103	-6857	-4,0	141647	23599	16,7
ALLE 25-VUOTIAAT	34817	37023	-2206	-6,0	28233	6584	23,3
ALLE 20-VUOTIAAT	5976	6419	-443	-6,9	5251	725	13,8
YLI 50-VUOTIAAT	107088	108805	-1717	-1,6	95178	11910	12,5
PITKÄAIKAISTYÖTTÖMÄT	69429	68181	1248	1,8	59508	9921	16,7
VAMM./PITKÄAIK.SAIR.TYÖTTÖMÄT	40634	41175	-541	-1,3	38344	2290	6,0
ULKOMAALAISET TYÖTTÖMÄT	24039	24297	-258	-1,1	18741	5298	28,3
TYÖTTÖMÄT KASSOJEN JÄSENET	123415	128233	-4818	-3,8	103614	19801	19,1
TYÖTTÖMÄT ILMAN LOMAUTETTUJA	258318	262259	-3941	-1,5	223300	35018	15,7
LOMAUTETUT	21096	24692	-3596	-14,6	15881	5215	32,8
LYHENNETYLLÄ TYÖVIKOLLA	3469	3505	-36	-1,0	2349	1120	47,7
TYÖSSÄ OLEVAT TYÖNH. PL.PALVEL.	68038	65924	2114	3,2	64253	3785	5,9
TYÖTTÖMYYSELÄKKEELLÄ	18709	19740	-1031	-5,2	29824	-11115	-37,3
TYÖLLISTYMISTÄ EDIST. PALVELUSSA	19088	16464	2624	15,9	0	19088	0
TYÖLLISTETYT	30981	30962	19	0,1	46215	-15234	-33
TYÖVOIMAKOULUTUKSESSA	28826	28384	442	1,6	31023	-2197	-7,1

TAULU 14A. TYÖTTÖMÄT TYÖNHAKIJAT JA AVOIMET TYÖPAIKAT KUNNITTAIN

ELY-KESKUS: 09 POHJOIS-SAVO

KUNTA	TYÖVOIMA	TYÖTT. IV/2013	TYÖTT. IV/2012	TYÖTTÖMÄT TYÖNHAKIJAT			VAMM. JA					
				YHT.	MIHET	NAISET	AL. 20 VUOT.	AL. 25 VUOT.	YLI 50- VUOT.	PIT.AIK. TYÖTT.	PITKÄAIK. SAIRAAT	AV. PT.
IISALMI	10361	13,5	11,4	1403	817	586	26	193	612	344	292	156
JUANKOSKI	2209	16,2	11,5	357	262	95	5	27	179	74	59	7
KAAVI	1260	14,9	11,8	188	127	61	5	20	88	34	29	11
KEITELE	1081	11,6	9,8	125	76	49	..	8	70	40	39	13
KIURUVESI	3683	12,8	11,6	471	276	195	9	60	210	114	82	21
KUOPIO	49957	10,5	9,8	5255	3163	2092	103	699	1921	1351	929	881
LAPINLAHTI	4474	13,5	11,3	606	387	219	8	52	267	149	123	36
LEPPÄVIRTA	4533	13,4	12,2	609	395	214	7	49	282	165	147	46
MAANINKA	1697	9,3	8,5	158	105	53	..	6	80	35	48	4
PIELAVESI	1864	12,9	10,8	240	150	90	..	15	130	63	50	14
RAUTALAMPI	1372	11,8	12,1	162	99	63	..	10	86	45	35	13
RAUTAVAARA	693	14,4	13,7	100	70	30	..	7	54	14	16	3
SIILINJÄRVI	10266	7,5	7,1	766	465	301	21	101	311	166	165	85
SONKAJÄRVI	1926	15,3	13,8	294	199	95	5	23	170	82	63	1
SUONENJOKI	3144	10,7	11,0	335	216	119	7	21	159	87	65	30
TERVO	694	10,5	11,5	73	46	27	0	..	42	12	15	15
TUUSNIEMI	1115	11,4	11	127	88	39	..	9	69	30	23	4
VARKAUS	9855	17,3	15,7	1701	1095	606	41	243	738	529	315	173
VESANTO	923	11,1	11,5	102	67	35	56	30	11	14
VIEREMÄ	1785	12,0	10,0	214	141	73	..	15	115	69	45	6
YHTEENSÄ	112892	11,8	10,7	13286	8244	5042	254	1565	5639	3433	2551	1533

..=TIETOA EI OLE SAATU, SE ON LIIAN EPÄVARMA ESITETTÄVÄKSI/TAI SE ON SALASSAPITOSÄÄNNÖN ALAINEN

SEUTUKUNTA	TYÖVOIMA	TYÖTT. IV/2013	TYÖTT. IV/2012	TYÖTTÖMÄT TYÖNHAKIJAT			VAMM. JA					
				YHT.	MIHET	NAISET	AL. 20 VUOT.	AL.25 VUOT.	YLI 50 VUOT.	PITKÄAIK. SAIRAAT	PIT.AIK. TYÖTT.	AV. PT.
111 Ylä-Savo	25174	13,3	11,4	3353	2046	1307	56	366	1574	694	861	247
112 Kuopio	61920	10,0	9,3	6179	3733	2446	125	806	2312	1142	1552	970
113 Koillis-Savo	5277	14,6	11,7	772	547	225	15	63	390	127	152	25
114 Varkaus	14388	16,1	14,6	2310	1490	820	48	292	1020	462	694	219
115 Sisä-Savo	6133	11,0	11,4	672	428	244	10	38	343	126	174	72

TYÖTTÖMÄT TYÖNHAKIJAT KUUKAUDEN LOPUSSA

Lähde: TK3 (ml. lomautetut)

	IV/2013	IV/2012	Muutos (abs.)	(%)
TEKNIIKAN ALAN TYÖ	492	439	53	12%
KEMIAN JA FYSIIKAN ALAN TYÖ	97	76	21	28%
BIOLOGIAN ALAN TYÖ	62	45	17	38%
OPETUSALAN TYÖ	246	215	31	14%
USKONNON ALAN TYÖ	6	6	0	0%
LAINOPILLINEN TYÖ	12	6	6	100%
TOIMITTAJAN TYÖ, JOUKKOVIESTINTÄ	29	38	-9	-24%
TAIDE- JA VIIHDEALAN TYÖ	159	156	3	2%
KIRJASTO- JA MUSEOALAN TYÖ	27	33	-6	-18%
MUUT PÄÄRYHMÄN 0 AMMATIT	91	78	13	17%
TEKNINEN, LUONNONTIET. YM. TYÖ YHTEENSÄ	1221	1092	129	12%
TERVEYDEN JA SAIRAANHOITOTYÖ	380	341	39	11%
TERVEYDENHUOLLON KUNTOUTTAVA TYÖ	70	52	18	35%
HAMMASHOITOALAN TYÖ	21	14	7	50%
APTEEKKIALAN TYÖ	30	34	-4	-12%
ELÄINLÄÄKINTÄ, YMPÄRISTÖNSUOJELU	3	2	1	50%
SOSIAALIALAN TYÖ	358	293	65	22%
LASTEN PÄIVÄHOIDON TYÖ	180	151	29	19%
PSYKOLOGINEN TYÖ	5	6	-1	-17%
HARRASTUSTOIMINNAN OHJAUS	61	47	14	30%
MUU PÄÄRYHMÄN 1 AMMATIT	12	6	6	100%
TERVEYDENHUOLTO, SOSIAALIALAN TYÖ YHTEENSÄ	1120	946	174	18%
JULKISEN HALLINNON JOHTOTYÖ	11	15	-4	-27%
LIIKKEYRIT. JA JÄRJESTÖJEN JOHTOTYÖ	140	145	-5	-3%
HENKILÖSTÖ- JA TYÖV.ASIAIN HOITO	17	15	2	13%
TALOUSHALL. SUUNN.- JA TILINPITOTYÖ	86	66	20	30%
SIHTEERI- JA TOIMISTOTYÖ	531	509	22	4%
ATK-ALAN TYÖ	225	214	11	5%
PANKKI- JA VAKUUTUSALAN TYÖ	70	63	7	11%
MATKAILUALAN TYÖ	49	51	-2	-4%
MUU HALLINTO- JA TOIMISTOTYÖ	47	36	11	31%
HALLINTO- JA TOIMISTOTYÖ YHTEENSÄ	1176	1114	62	6%
MAINOS- JA MARKKINOINTITYÖ	79	67	12	18%
KIINT., PALVEL. JA ARVOPAP. MYYNTI	12	10	2	20%
OSTOTYÖ	26	18	8	44%
KAUPPAEDUSTUS- JA KONTTORIMYYNTITYÖ	208	188	20	11%
TAVAROIDEN MYYNTITYÖ	658	536	122	23%
MUU KAUPALLINEN TYÖ	5	8	-3	-38%
KAUPALLINEN TYÖ YHTEENSÄ	988	827	161	19%
MAATILATALOUS, ELÄINTENHOITO	184	199	-15	-8%
PUUTARHA- JA PUISTOTYÖ	203	205	-2	-1%
KALASTUS	7	11	-4	-36%
METSÄTYÖ	352	371	-19	-5%
MUU MAA- JA METSÄTALOUSTYÖ	9	3	6	200%
MAA- JA METSÄTALOUSTYÖ YHTEENSÄ	755	789	-34	-4%
MERIPÄÄLLYSTÖTYÖ	6	3	3	100%
KANSI- JA KONEMIEHISTÖ	2	2	0	0%
LENTOKULJETUSTYÖ	3	5	-2	-40%
VETURIN- JA MOOTTORIVENEEN KULJETUS	4	2	2	100%
TIELIIKENNETYÖ	381	349	32	9%
LIIKENTEEN JOHTO, LIIKEN.PALVELUTYÖ	23	14	9	64%
POSTI- JA TIETOLIIKENNETYÖ	24	22	2	9%
POSTINKANTAAN TYÖ	30	37	-7	-19%
MUU KULJETUS- JA LIIKENNETYÖ	4	2	2	100%

			(abs.)	(%)
KULJETUS- JA LIIKENNETYÖ YHTEENSÄ	477	436	41	9%
KAIVOS- JA LOUHINTATYÖ	23	18	5	28%
ÖLJYNPORAUS, TURPEENNOSTO	3	6	-3	-50%
TALONRAKENNUSTYÖ	1391	1229	162	13%
MAA- JA VESIRAKENNUSTYÖ	91	72	19	26%
TYÖKONEIDEN KÄYTTÖ	156	114	42	37%
RAKENNUSTYÖ YHTEENSÄ	1664	1439	225	16%
TEKSTIILITYÖ	28	29	-1	-3%
OMPELUTYÖ	176	178	-2	-1%
JALKINE- JA NAHKATYÖ	4	5	-1	-20%
TERÄS-, METALLITEHDAS- JA VALIMOTYÖ	32	18	14	78%
HIENOMEKAANINEN TYÖ	17	13	4	31%
KONEPAJA- JA RAKENNUSMETALLITYÖ	1137	875	262	30%
SÄHKÖTYÖ	489	410	79	19%
PUUTYÖ	330	315	15	5%
MAALAUSTYÖ	42	31	11	35%
GRAAFINEN TYÖ	41	38	3	8%
LASI-, KERAAMINEN JA TIILITYÖ	7	6	1	17%
ELINTARVIKETEOLLISUUSTYÖ	154	118	36	31%
KEMIANPROSESSITYÖ	24	21	3	14%
MASSA- JA PAPERITYÖ	134	89	45	51%
KUMI- JA MUOVITUOTETYÖ	57	53	4	8%
MUU TEOLLINEN TYÖ	15	16	-1	-6%
KIINTEIDEN KONEIDEN KÄYTTÖ	5	4	1	25%
PAKKAUS-, VARASTO-, JA AHTAUSTYÖ	178	139	39	28%
SEKATYÖ	143	158	-15	-9%
TEOLLINEN TYÖ YHTEENSÄ	3013	2516	497	20%
VARTIOINTI- JA SUOJELUTYÖ	59	48	11	23%
MAJOITUSLIIKE- JA SUURTALOUSTYÖ	401	395	6	2%
TARJOILUTYÖ	144	130	14	11%
KOTITALOUSTYÖ	14	15	-1	-7%
KIINTEISTÖNHOITO- JA SIIVOUSTYÖ	391	384	7	2%
HYGIENIA- JA KAUNEUDENHOITOTYÖ	73	58	15	26%
PESULA- JA SILITYSTYÖ	10	8	2	25%
MATKAILUPALVELU	3	5	-2	-40%
MUU PALVELUTYÖ	8	8	0	0%
PALVELUTYÖ YHTEENSÄ	1103	1051	52	5%
KOULULAISET JA OPISKELIJAT	21	29	-8	-28%
ILMAN AMMATTIA OLEVAT	1260	1257	3	0%
AMMATINVAIHTAJAT	448	465	-17	-4%
VASTAVALMISTUNEET	35	29	6	21%
MUU KOULUTUS	5	3	2	67%
MUUALLA LUOKITTELEMATON TYÖ YHTEENSÄ	1769	1783	-14	-1%
YHTEENSÄ	13286	11993	1293	11%

Työllisyyskatsausta koskevia lisätietoja

Juha Kaipainen, strategiapäällikkö

029 502 6692

Osaaminen, kulttuuri ja työllisyys-yksikkö

Jan Blomberg, vs. yksikön päällikkö

029 502 6552

Työ- ja elinkeinotoimisto

Pohjois-Savon työ- ja elinkeinotoimisto

Pasi Patrikainen, johtaja

0295 026 752

Pohjois-Savon ELY-keskuksen toimintaa koskevia tietoja

Elinkeinot, työvoima, osaaminen ja kulttuuri-vastuualue

Kari Virranta, ylijohtaja

029 502 6699

Jaana Hiltunen, viestintäpäällikkö

029 502 6651

NÄKYMIÄ | HUHTIKUU | 2013

POHJOIS-SAVON TYÖLLISYYSKATSAUS

Pohjois-Savon elinkeino-, liikenne- ja ympäristökeskus

21.5.2013

www.ely-keskus.fi/pohjois-savo/julkaisut |