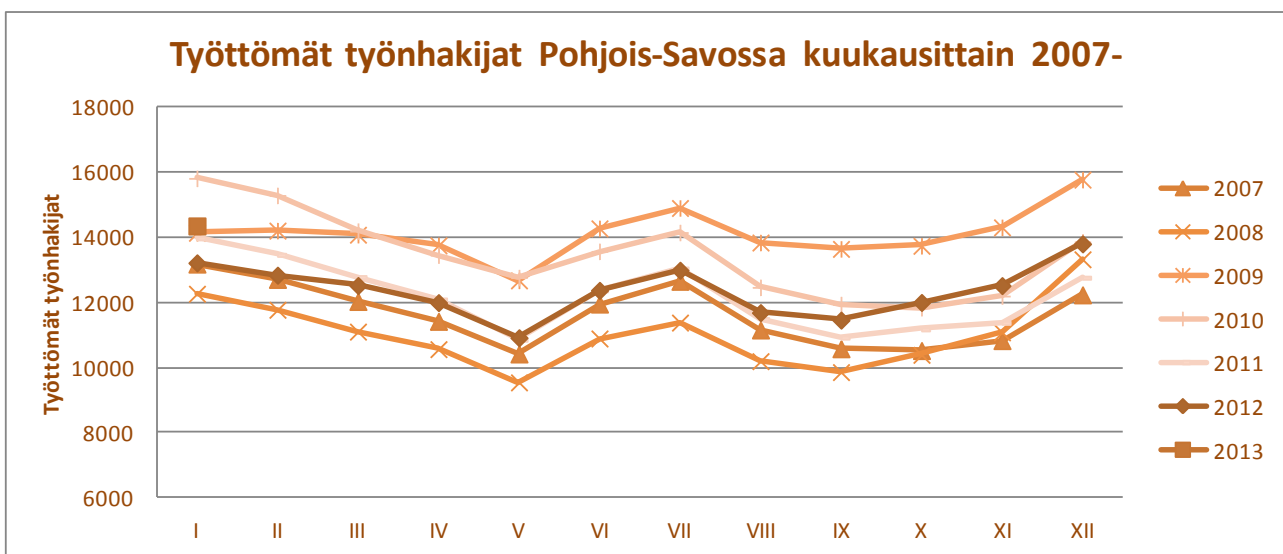




Pohjois-Savon työllisyyskatsaus 1/2013

Julkaisuvapaa tiistai 26.2.2013 klo 9.00



Työttömyyden nousuvauhti ennallaan

Suhdanneluonteisuus näkyy työttömyyden rakenteessa

Kuntakohtaiset erot työttömyysasteissa suuria

Työttömyysaste
12,9 %
(+0,9 %)

Työttömiä työnhakijoita oli tammikuun lopussa Pohjois-Savossa 8,6 % enemmän kuin vuotta aiemmin. Ilman lomautettuja työttömyys lisääntyi 7,1 %. Pohjois-Savon työttömyyden nousuvauhti pysyi ennallaan tammikuussa. Talvikaudella heikentynyt suhdannetilanne on hiljentänyt työpaikkojen tarjontaa ja lisännyt lomautuksia.

Työttömiä työnhakijoita oli Pohjois-Savossa tammikuun lopussa henkilökohtaisesti ilmoittautuneet lomautetut mukaan lukien 14 352 henkilöä. Työttömyys lisääntyi edellisestä tammikuusta 1 136 henkilöllä. Joulukuun lopusta työttömien määrä lisääntyi hieman normaalia kausivaihtelua enemmän, kasvua oli 551 henkilöä.

Henkilökohtaisesti ilmoittautuneita lomautettuja oli tammikuun lopussa 1 723, 21,1 % edellisvuotta enemmän. Ryhmälomautetut (n. 1 270 henkilöä) mukaan lukien lomautettuja oli noin 2 990 henkilöä. Luku laski hieman vuodenvaihteesta. Tiedossa olevat tulevat lomautukset koskevat nyt noin 1 590 henkilöä.

Ikäryhmittäin tarkasteltuna työttömyyden nousu on laajentunut koskemaan melkein kaikkia ikäryhmiä. Työttömyys väheni vain 15–19-vuotiaiden ikäryhmässä. Pitkäaikaistyöttömyys nousi edellisvuoteen verrattuna 13,7 %.

Työvoiman kysyntä ja tarjonta

Työpaikkoja oli TE-toimistoissa avoinna tammikuun lopussa 1 298, 22,3 prosenttia vähemmän kuin edellisvuonna. Uusia avoimia paikkoja oli tarjolla kuukauden aikana 1 780, vähennystä edellisen vuoden tammikuuhun oli -5 %. Avoimia työpaikkoja oli tarjolla eniten myyntineuvottelijoille, sairaanhoitajille ja laitossiivoojille. Ammattiryhmittäin tarkasteltuna työttömyys väheni edelliseen vuoteen verrattuna vain maa- ja metsätaloustyössä (-1 %). Työttömyys kasvoi eniten teollisessa työssä (+ 16 %) sekä terveydenhuollon ja sosiaalialan työssä (+15 %).

Alueelliset erot

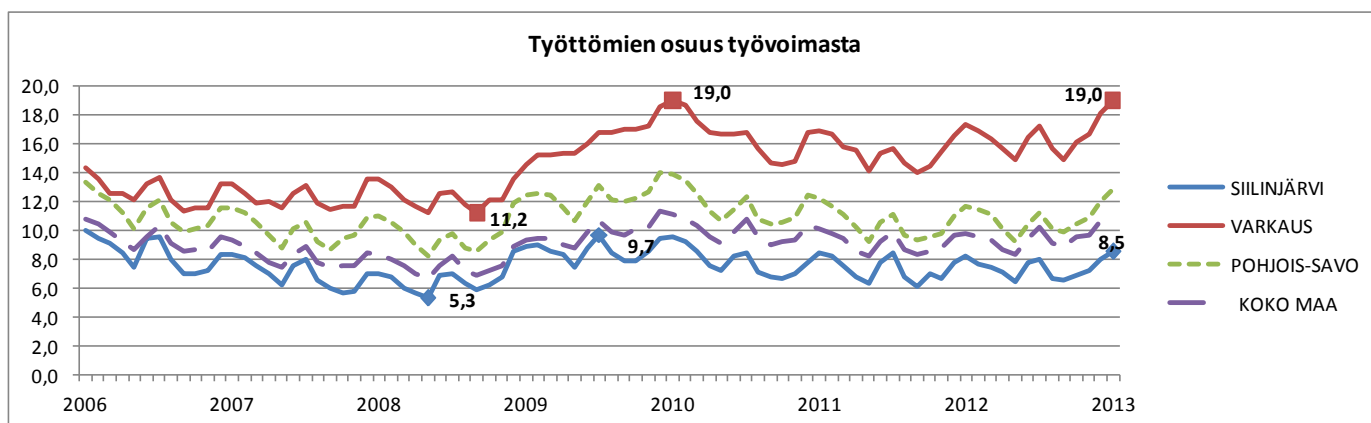
Työttömyys pysyi ennallaan viime vuoden tammikuuhun verrattuna Tervossa, Rautalammilla ja Rautavaaralla. Työttömyys nousi muissa kunnissa, eniten Vieremällä (+26,0 %), Vesannolla (+22,1 %) ja Juankoskella (+19,8 %). Varkaudessa työttömien osuus työvoimasta on maakunnan korkein 19,0 %. Matalimmat työttömyysasteet olivat Siilinjärvellä 8,5 % ja Kuopiossa 11,3 %. Iisalmen työttömyysaste oli 14,7 %. Seutukunnittain tarkasteltuna alhaisin työttömyysaste oli Kuopion seudulla 10,8 %.

Työ- ja elinkeinohallinnon palvelut

Työpaikan avoimilta markkinoilta sai tammikuun aikana 1 585 työnhakijaa. Työvoimakoulutuksessa, työharjoittelussa tai työelämävalmennuksessa työmarkkinatuella, työkokeilussa, palkkatukityössä, vuorottelupaikkaan sijoitettuina, kuntouttavassa työtoiminnassa ja omaehtoisessa opiskelussa oli kuukauden lopussa yhteensä 4 727 henkilöä, 448 vähemmän kuin vuotta aikaisemmin. Ns. aktivointiaste (palveluissa olevien osuus laajasta työttömyydestä) on laskenut viimeisen vuoden aikana n. 4-5 prosenttia. Osuus on nyt 24,8 prosenttia.

Näkymät

Työttömyyden nousu jatkuu tasaantuneella tahdilla. Nousu selittyy pääasiallisesti lomautusten määrän voimakkaalla nousulla sekä erilaisten aktivointipalveluiden määrän alenemisella. Voimakkaimmin nousu kohdistuu ns. heikoimmin työmarkkinoille kiinnittyneisiin ryhmiin (mm. nuoret ja ulkomaalaiset). Lomautusten ennakoilmoitusten määrä on edelleen korkealla ja lomautusten määrä tulee säilymään korkealla tasolla alkukevään ajan. Kausiluontoinen työttömyys saavutti huippunsa tammikuussa. Työttömyys lähtee alenemaan talvikauden huipusta toukokuuhun saakka. Alenema tulee olemaan normaalia kausivaihtelua hitaampaa.



TAULU 1. TYÖLLISYYSTILANNE 2013 TAMMIKUUN LOPUSSA (I) JA
TOIMISTOJEN TOIMINTA TAMMIKUUN AIKANA (II)
ELY-KESKUS: POHJOIS-SAVO

M U U T O S

I TILANNE KUUKAUDEN LOPUSSA	tammi.13	tammi.12	HENK.	%
A. TYÖNHAKIJAT				
1. Työttömät työnhakijat	14352	13216	1136	8,6
joista henkilökohtaisesti lomautetut	1723	1423	300	21,1
2. Lyhennetyllä työviikolla	108	72	36	50,0
3. Työssä olevat yhteensä	5194	5780	-586	-10,1
joista yleisillä työmarkkinoilla	3684	3699	-15	-0,4
joista työllistettynä	1510	2081	-571	-27,4
4. Työvoiman ulkopuolella	4358	4254	104	2,4
joista työllistymistä edist.palvelussa	485	0	485	0,0
joista koulutuksessa	500	0	500	0,0
5. Työttömyyseläkettä saavat	1238	1769	-531	-30,0
1-5 Kaikki työnhakijat yhteensä	25250	25091	159	0,6
B TYÖVOIMAN KYSYNTÄ				
1. Avoimet työpaikat yhteensä	1397	1740	-343	-19,7
joista yli kuukauden avoinna olleet	501	612	-111	-18,1
joista yli 2 kuukautta avoinna olleet	134	128	6	4,70
C PALVELUISSA				
1. Valtiolle työllistetyt	18	53	-35	-66,0
2. Kuntiin työllistetyt	302	378	-76	-20,1
3. Yksityiselle sektorille työllistetyt	966	1164	-198	-17,0
1-3 Työllistetyt yhteensä	1286	1595	-309	-19,4
4. Työvoimakoulutuksessa	1368	1355	13	1,0
6. Työ-/koulutuskokeilussa	336	0	336	0,0
7. Työharjoittelussa/työelämävalmennuks.	320	679	-359	-52,9
8. Vuorotteluvapaasijaisena	294	341	-47	-13,8
9. Kuntouttavassa työtoiminnassa	383	382	1	0,3
10. Omaehtoisessa opiskelussa	740	823	-83	-10,1
1-10 Palveluissa yhteensä	4727	5175	-448	-8,7
D. TYÖTTÖMYYDEN RAKENNE				
1. Työttömät naiset	5452	5024	428	8,5
2. Työttömät miehet	8900	8192	708	8,6
3. Alle 25-vuotiaat työttömät	1929	1638	291	17,8
4. Yli 50-vuotiaat työttömät	5834	5414	420	7,8
5. Pitkäaikaistyöttömät	3446	3031	415	13,7
E. TOIMEENTULOTURVA				
1. Työttömiä työttömyyskassojen jäseniä	7094	6422	672	10,5
II. TOIMINTA KUUKAUDEN AIKANA				
1. Työttömät työnhakijat	16906	15886	1020	6,4
2. Muut työnhakijat	10018	11138	-1120	-10,1
1-2 Työnhakijat yhteensä	26924	27024	-100	-0,4
3. Kuukauden kaikki työpaikat	2918	2974	-56	-1,9
Kuukauden uudet työpaikat	1780	1874	-94	-5,0
Täyttyneet työpaikat	1501	1304	197	15,1
joista toimiston hakijalla täytt.	417	384	33	8,6
4. Alkaneet työttömyysjaksot	4085	4172	-87	-2,1
5. Päättyneet työttömyysjaksot	3490	3882	-392	-10,1
6. Uudet työllistämiset	285	749	-464	-61,9
7. Aloittanut työvoimakoulutuksen	304	305	-1	-0,3

TAULU 1. LASKENTAPÄIVÄN AVOIMET TYÖPAIKAT, TYÖTTÖMÄT TYÖNHAKIJAT JA MUUT TYÖNHAKIJAT
ELY-KESKUS: 09 POHJOIS-SAVO

	TAMMIK.	JOULUK.	MUUTOS	2013 TAMMIK./	TAMMIK.	MUUTOS	2013 TAMMIK./
	2013	2012		2012 JOULUK.	2012		2012 TAMMIK.
				%			%
AVOIMET TYÖPAIKAT	1298	1356	-58	-4,3	1671	-373	-22,3
KAIKKI TYÖNHAKIJAT	25274	24811	463	1,9	25116	158	0,6
KAIKKI TYÖTTÖMÄT TYÖNHAKIJAT	14356	13805	551	4,0	13221	1135	8,6
TYÖTTÖMYYSASTE	12,9	12,0			11,7		
TYÖTTÖMÄT NAISET	5438	5358	80	1,5	5012	426	8,5
TYÖTTÖMÄT MIEHET	8918	8447	471	5,6	8209	709	8,6
ALLE 25-VUOTIAAT	1933	1677	256	15,3	1638	295	18,0
ALLE 20-VUOTIAAT	321	378	-57	-15,1	339	-18	-5,3
YLI 50-VUOTIAAT	5836	5678	158	2,8	5413	423	7,8
PITKÄAIKAISTYÖTTÖMÄT	3440	3410	30	0,9	3026	414	13,7
VAMM./PITKÄAIK.SAIR.TYÖTTÖMÄT	2684	2694	-10	-0,4	2599	85	3,3
ULKOMAALAISET TYÖTTÖMÄT	473	598	-125	-20,9	383	90	23,5
TYÖTTÖMÄT KASSOJEN JÄSENET	7111	6662	449	6,7	6433	678	10,5
TYÖTTÖMÄT ILMAN LOMAUTETTUJA	12624	12232	392	3,2	11790	834	7,1
LOMAUTETUT	1732	1573	159	10,1	1431	301	21,0
LYHENNETYLLÄ TYÖVIKOLLA	107	111	-4	-3,6	72	35	48,6
TYÖSSÄ OLEVAT TYÖNH. PL.PALVEL.	3688	3871	-183	-4,7	3700	-12	-0,3
TYÖTTÖMYYSELÄKKEELLÄ	1239	1279	-40	-3,1	1768	-529	-29,9
TYÖLLISTYMISTÄ EDIST. PALVELUSSA	485	0	485	0,0	0	485	0,0
TYÖLLISTETYT	1615	1909	-294	-15,4	2280	-665	-29,2
TYÖVOIMAKOULUTUKSESSA	1384	1362	22	1,6	1368	16	1,2

KOKO MAA

	TAMMIK.	JOULUK.	MUUTOS	2013 TAMMIK./	TAMMIK.	MUUTOS	2013 TAMMIK./
	2013	2012		2012 JOULUK.	2012		2012 TAMMIK.
				%			%
AVOIMET TYÖPAIKAT	46204	25384	20820	82,0	49653	-3449	-6,9
KAIKKI TYÖNHAKIJAT	494851	484792	10059	2,1	471861	22990	4,9
KAIKKI TYÖTTÖMÄT TYÖNHAKIJAT	292487	282174	10313	3,7	258281	34206	13,2
TYÖTTÖMYYSASTE	11,1	10,7			9,8		
TYÖTTÖMÄT NAISET	119309	117164	2145	1,8	105759	13550	12,8
TYÖTTÖMÄT MIEHET	173178	165010	8168	5,0	152522	20656	13,5
ALLE 25-VUOTIAAT	39048	34836	4212	12,1	33425	5623	16,8
ALLE 20-VUOTIAAT	7120	7492	-372	-5,0	6589	531	8,1
YLI 50-VUOTIAAT	109560	107240	2320	2,2	99621	9939	10,0
PITKÄAIKAISTYÖTTÖMÄT	67541	66047	1494	2,3	57835	9706	16,8
VAMM./PITKÄAIK.SAIR.TYÖTTÖMÄT	42005	41382	623	1,5	40137	1868	4,7
ULKOMAALAISET TYÖTTÖMÄT	24088	24941	-853	-3,4	19475	4613	23,7
TYÖTTÖMÄT KASSOJEN JÄSENET	131574	127232	4342	3,4	115146	16428	14,3
TYÖTTÖMÄT ILMAN LOMAUTETTUJA	267533	258599	8934	3,5	239007	28526	11,9
LOMAUTETUT	24954	23575	1379	5,8	19274	5680	29,5
LYHENNETYLLÄ TYÖVIKOLLA	3290	2915	375	12,9	2301	989	43,0
TYÖSSÄ OLEVAT TYÖNH. PL.PALVEL.	62528	64082	-1554	-2,4	58543	3985	6,8
TYÖTTÖMYYSELÄKKEELLÄ	21464	22340	-876	-3,9	32639	-11175	-34,2
TYÖLLISTYMISTÄ EDIST. PALVELUSSA	6950	0	6950	0,0	0	6950	0,0
TYÖLLISTETYT	35023	40497	-5474	-13,5	45727	-10704	-23,4
TYÖVOIMAKOULUTUKSESSA	26284	26873	-589	-2,2	27076	-792	-2,9

KUNTA	TYÖVOIMA	TYÖTT. I/2013	TYÖTT. I/2012	TYÖTTÖMÄT TYÖNHAKIJAT			VAMM. JA					
				YHT.	MIHET	NAISET	AL. 20 VUOT.	AL. 25 VUOT.	YLI 50 VUOT.	PIT.AIK. TYÖTT.	PITKÄAIK. SAIRAAT	AV. PT.
IISALMI	10361	14,7	12,7	1521	906	615	49	249	610	349	308	125
JUANKOSKI	2209	13,9	11,6	307	205	102	..	26	166	75	62	22
KAABI	1260	15,2	14,3	192	126	66	7	25	91	36	32	10
KEITELE	1081	13,1	12,1	142	81	61	..	16	72	41	37	25
KIURUVESI	3683	13,6	12,9	502	306	196	8	64	220	112	81	22
KUOPIO	49957	11,3	10,7	5647	3411	2236	136	847	1999	1351	984	953
LAPINLAHTI	4474	14,0	12,5	627	400	227	5	59	277	151	121	35
LEPPÄVIRTA	4533	13,5	12,7	610	383	227	10	62	268	163	143	21
MAANINKA	1697	10,3	10,1	174	115	59	0	9	85	37	53	3
PIELAVESI	1864	14,6	12,2	273	179	94	8	27	146	67	50	8
RAUTALAMPI	1372	13,1	13,1	180	115	65	..	11	89	43	39	4
RAUTAVAARA	693	15,6	15,6	108	79	29	..	7	63	15	21	2
SIILINJÄRVI	10266	8,5	8,2	870	533	337	19	140	321	167	179	48
SONKAJÄRVI	1926	17,6	16,9	339	237	102	8	26	180	84	70	5
SUONENJOKI	3144	12,3	11,3	387	235	152	..	36	175	77	74	19
TERVO	694	12,2	12,2	85	61	24	0	6	49	14	19	6
TUUSNIEMI	1115	13,7	13,0	153	102	51	..	12	82	33	30	2
VARKAUS	9855	19,0	17,3	1874	1181	693	51	282	761	540	328	74
VESANTO	923	13,8	11,3	127	82	45	0	..	62	27	16	2
VIEREMÄ	1785	13,1	10,4	234	163	71	..	21	118	64	45	11
YHTEENSÄ	112892	12,7	11,8	14352	8900	5452	320	1929	5834	3446	2692	1397
SEUTUKUNTA												
YLÄ-SAVO	25174	14,5	12,8	3638	2272	1366	84	462	1623	868	712	231
KUOPION	61920	10,8	10,3	6691	4059	2632	155	996	2405	1555	1216	1004
KOILLIS-SAVO	5277	14,4	13,1	760	512	248	15	70	402	159	145	36
VARKAUDEN	14388	17,3	15,8	2484	1564	920	61	344	1029	703	471	95
SISÄ-SAVO	6133	12,7	11,8	779	493	286	5	57	375	161	148	31

..=TIETOA EI OLE SAATU, SE ON LIIAN EPÄVARMA ESITETTÄVÄKSI/TAI SE ON SALASSAPITOSÄÄNNÖN ALAINEN

TYÖTTÖMÄT TYÖNHAKIJAT KUUKAUDEN LOPUSSA

Lähde: TK3 (ml. lomautetut)

	I/2013	I/2012	Muutos (abs.)	(%)
TEKNIIKAN ALAN TYÖ	497	450	47	10%
KEMIAN JA FYSIIKAN ALAN TYÖ	103	99	4	4%
BIOLOGIAN ALAN TYÖ	58	51	7	14%
OPETUSALAN TYÖ	214	193	21	11%
USKONNON ALAN TYÖ	5	6	-1	-17%
LAINOPILLINEN TYÖ	7	7	0	0%
TOIMITTAJAN TYÖ, JOUKKOVIESTINTÄ	36	43	-7	-16%
TAIDE- JA VIIHDEALAN TYÖ	173	151	22	15%
KIRJASTO- JA MUSEOALAN TYÖ	29	29	0	0%
MUUT PÄÄRYHMÄN 0 AMMATIT	79	76	3	4%
TEKNINEN, LUONNONTIET. YM. TYÖ YHTEENSÄ	1201	1105	96	9%
TERVEYDEN JA SAIRAAHOITOTYÖ	491	431	60	14%
TERVEYDENHUOLLON KUNTOUTTAVA TYÖ	73	48	25	52%
HAMMASHOITOALAN TYÖ	19	16	3	19%
APTEEKKIALAN TYÖ	38	33	5	15%
ELÄINLÄÄKINTÄ, YMPÄRISTÖNSUOJELU	3	2	1	50%
SOSIAALIALAN TYÖ	375	334	41	12%
LASTEN PÄIVÄHOIDON TYÖ	187	169	18	11%
PSYKOLOGINEN TYÖ	4	3	1	33%
HARRASTUSTOIMINNAN OHJAUS	67	62	5	8%
MUU PÄÄRYHMÄN 1 AMMATIT	13	7	6	86%
TERVEYDENHUOLTO, SOSIAALIALAN TYÖ YHTEENSÄ	1270	1105	165	15%
JULKISEN HALLINNON JOHTOTYÖ	15	15	0	0%
LIIOKEYRIT. JA JÄRJESTÖJEN JOHTOTYÖ	150	145	5	3%
HENKILÖSTÖ- JA TYÖV. ASIAIN HOITO	14	12	2	17%
TALOUSHALL. SUUNN.- JA TILINPITOTYÖ	90	64	26	41%
SIHTEERI- JA TOIMISTOTYÖ	585	534	51	10%
ATK-ALAN TYÖ	232	246	-14	-6%
PANKKI- JA VAKUUTUSALAN TYÖ	72	60	12	20%
MATKAILUALAN TYÖ	54	56	-2	-4%
MUU HALLINTO- JA TOIMISTOTYÖ	56	47	9	19%
HALLINTO- JA TOIMISTOTYÖ YHTEENSÄ	1268	1179	89	8%
MAINOS- JA MARKKINOINTITYÖ	87	77	10	13%
KIINT., PALVEL. JA ARVOPAP. MYYNTI	9	11	-2	-18%
OSTOTYÖ	25	22	3	14%
KAUPPAEDUSTUS- JA KONTTORIMYYNTITYÖ	214	201	13	6%
TAVAROIDEN MYYNTITYÖ	686	617	69	11%
MUU KAUPALLINEN TYÖ	5	7	-2	-29%
KAUPALLINEN TYÖ YHTEENSÄ	1026	935	91	10%
MAATILATALOUS, ELÄINTENHOITO	193	212	-19	-9%
PUUTARHA- JA PUISTOTYÖ	301	275	26	9%
KALASTUS	8	14	-6	-43%
METSÄTYÖ	352	363	-11	-3%
MUU MAA- JA METSÄTALOUSTYÖ	7	3	4	133%
MAA- JA METSÄTALOUSTYÖ YHTEENSÄ	861	867	-6	-1%
MERIPÄÄLLYSTYÖ	6	3	3	100%
KANSI- JA KONEMIEHISTÖ	5	4	1	25%
LENTOKULJETUSTYÖ	2	6	-4	-67%
VETURIN- JA MOOTTORIVENEEN KULJETUS	2	4	-2	-50%
TIELIIKENNETYÖ	408	399	9	2%
LIIKENTEEN JOHTO, LIIKEN.PALVELUTYÖ	22	15	7	47%
POSTI- JA TIETOLIIKENNETYÖ	22	24	-2	-8%
POSTINKANTAJAN TYÖ	39	42	-3	-7%
MUU KULJETUS- JA LIIKENNETYÖ	2	3	-1	-33%
KULJETUS- JA LIIKENNETYÖ YHTEENSÄ	508	500	8	2%

			(abs.)	(%)
KAIVOS- JA LOUHINTATYÖ	23	33	-10	-30%
ÖLJYNPORAUS, TURPEENNOSTO	4	7	-3	-43%
TALONRAKENNUSTYÖ	1590	1484	106	7%
MAA- JA VESIRAKENNUSTYÖ	110	94	16	17%
TYÖKONEIDEN KÄYTTÖ	172	148	24	16%
RAKENNUSTYÖ YHTEENSÄ	1899	1766	133	8%
TEKSTIILITYÖ	35	33	2	6%
OMPELUTYÖ	192	185	7	4%
JALKINE- JA NAHKATYÖ	5	4	1	25%
TERÄS-, METALLITEHDAS- JA VALIMOTYÖ	37	15	22	147%
HIENOMEKAANINEN TYÖ	19	10	9	90%
KONEPAJA- JA RAKENNUSMETALLITYÖ	1284	1028	256	25%
SÄHKÖTYÖ	515	436	79	18%
PUUTYÖ	401	371	30	8%
MAALAUSTYÖ	46	38	8	21%
GRAAFINEN TYÖ	45	43	2	5%
LASI-, KERAAMINEN JA TIILITYÖ	5	8	-3	-38%
ELINTARVIKETEOLLISUUSTYÖ	155	116	39	34%
KEMIANPROSESSITYÖ	25	24	1	4%
MASSA- JA PAPERITYÖ	92	100	-8	-8%
KUMI- JA MUOVITUOTETYÖ	60	50	10	20%
MUU TEOLLINEN TYÖ	21	21	0	0%
KIINTEIDEN KONEIDEN KÄYTTÖ	6	5	1	20%
PAKKAUS-, VARASTO-, JA AHTAUSTYÖ	177	163	14	9%
SEKATYÖ	158	166	-8	-5%
TEOLLINEN TYÖ YHTEENSÄ	3278	2816	462	16%
VARTIOINTI- JA SUOJELUTYÖ	69	55	14	25%
MAJOITUSLIKE- JA SUURTALOUSTYÖ	414	435	-21	-5%
TARJOILUTYÖ	135	128	7	5%
KOTITALOUSTYÖ	15	18	-3	-17%
KIINTEISTÖNHOITO- JA SIIVOUSTYÖ	413	386	27	7%
HYGIENIA- JA KAUNEUDENHOITOTYÖ	79	73	6	8%
PESULA- JA SILITYSTYÖ	10	9	1	11%
MATKAILUPALVELU	3	4	-1	-25%
MUU PALVELUTYÖ	6	4	2	50%
PALVELUTYÖ YHTEENSÄ	1144	1112	32	3%
KOULULAISET JA OPISKELIJAT	29	19	10	53%
ILMAN AMMATTIA OLEVAT	1369	1308	61	5%
AMMATINVAIHTAJAT	441	455	-14	-3%
VASTAVALMISTUNEET	60	51	9	18%
MUU KOULUTUS	2	3	-1	-33%
MUUALLA LUOKITTELEMATON TYÖ YHTEENSÄ	1901	1836	65	4%
YHTEENSÄ	14356	13221	1135	9%

Työllisyyskatsausta koskevia lisätietoja

Juha Kaipainen, strategiapäällikkö

029 502 6692

Osaaminen, kulttuuri ja työllisyys-yksikkö

Jan Blomberg, vs. yksikön päällikkö

029 502 6552

Työ- ja elinkeinotoimisto

Pohjois-Savon työ- ja elinkeinotoimisto

Pasi Patrikainen, johtaja

0295 026 752

Pohjois-Savon ELY-keskuksen toimintaa koskevia tietoja

Elinkeinot, työvoima, osaaminen ja kulttuuri-vastuualue

Kari Virranta, ylijohtaja

029 502 6699

Jaana Hiltunen, viestintäpäällikkö

029 502 6651

NÄKYMIÄ | TAMMIKUU | 2013

POHJOIS-SAVON TYÖLLISYYSKATSAUS

Pohjois-Savon elinkeino-, liikenne- ja ympäristökeskus

26.2.2013

www.ely-keskus.fi/pohjois-savo/julkaisut |