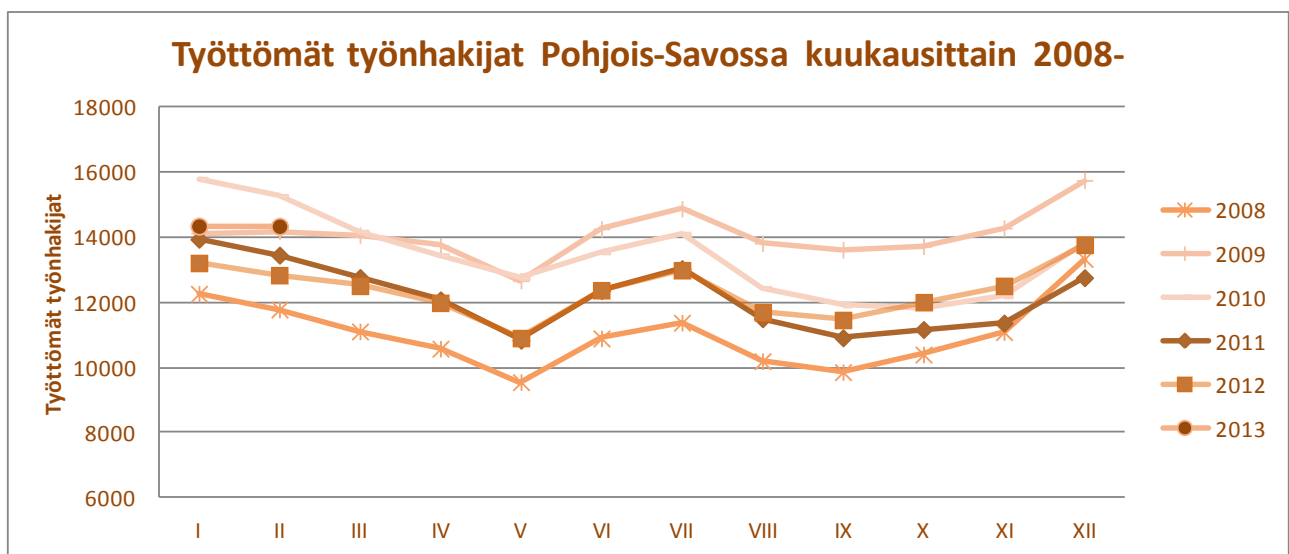




Pohjois-Savon työllisyyskatsaus 2/2013

Julkaisuvapaa tiistai 26.3.2013 klo 9.00



Työttömyyden nousu voimistui hiukan

Ryhmälomautusten määrä kääntyi laskuun

Varkauden työttömyysaste 2000-luvun korkeimmalla tasolla.

Työttömyysaste
12,9 %
(+1,5 %)

Työttömiä työnhakijoita oli helmikuun lopussa Pohjois-Savossa 11,8 % enemmän kuin vuotta aiemmin. Ilman lomautettuja työttömyys lisääntyi 8,7 %. Pohjois-Savon työttömyyden nousuvauhti kiihtyi hieman helmikuussa. Nousu on edelleen koko maan keskitasoa maltillisempaa.

Työttömiä työnhakijoita oli Pohjois-Savossa helmikuun lopussa henkilökohtaisesti ilmoittautuneet lomautetut mukaan lukien 14 346 henkilöä. Työttömyys lisääntyi edellisestä helmikuusta 1 509 henkilöllä. Työttömien määrä pysyi suunnilleen samana kuin helmikuussa. Normaalisissa suhdannetilanteissa työttömyys alenee tammikuusta helmikuuhun n.2-3 prosenttia.

Henkilökohtaisesti ilmoittautuneita lomautettuja oli helmikuun lopussa 1 841, 38,5 % edellisvuotta enemmän. Ryhmälomautetut (n. 520 henkilöä) mukaan lukien lomautettuja oli noin 2 360 henkilöä. Ryhmälomautettujen määrä laski hieman vuodenvaihteesta. Tiedossa olevat tulevat lomautukset koskevat nyt noin 1 050 henkilöä.

Ikäryhmittäin tarkasteltuna työttömyyden nousu on laajentunut koskemaan melkein kaikkia ikäryhmiä. Työttömyys väheni vain 15–19-vuotiaiden ikäryhmässä. Pitkäaikaistyöttömyys nousi edellisvuoteen verrattuna 9,3 %.

Työvoiman kysyntä ja tarjonta

Työpaikkoja oli TE-toimistoissa avoinna helmikuun lopussa 2 220, 8,7 prosenttia vähemmän kuin edellisvuonna. Uusia avoimia paikkoja oli tarjolla kuukauden aikana 2 532, lisäystä edellisen vuoden helmikuuhun oli 3,4 %. Avoimia työpaikkoja oli tarjolla eniten myyntineuvottelijoille, puhelinmyyjille ja laitossiivoojille. Ammattiryhmittäin tarkasteltuna työttömyys kasvoi edelliseen vuoteen verrattuna kaikissa

ryhmissä eniten terveydenhuollon ja sosiaalialan työssä (+20 %) sekä teollisessa työssä (+19 %).

Alueelliset erot

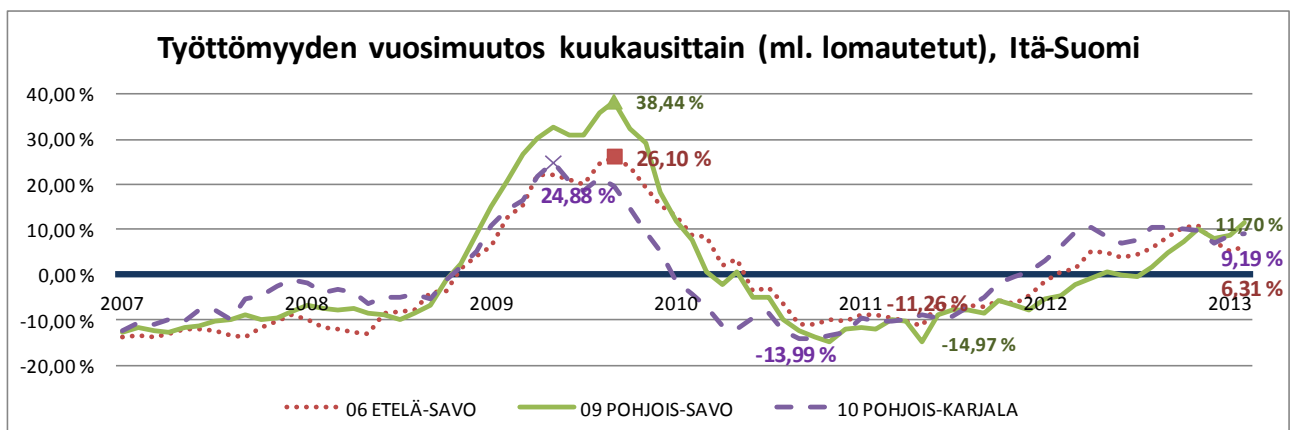
Työttömyys nousi kaikissa kunnissa viime vuoden helmikuuhun verrattuna eniten Juankoskella (+50,8 %), Vieremällä (+24,3 %) ja Lapinlahdella (+16,5 %). Varkaudessa työttömien osuus työvoimasta on maakunnan korkein 19,3 %. Matalimmat työttömyysasteet olivat Siilinjärvellä 8,2 % ja Maaningalla 10,0 %. Iisalmen työttömyysaste oli 14,4 %. Seutukunnittain tarkasteltuna alhaisin työttömyysaste oli Kuopion seudulla 10,6 %.

Työ- ja elinkeinohallinnon palvelut

Työpaikan avoimilta markkinoilta sai helmikuun aikana 1 189 työnhakijaa. Työvoimakoulutuksessa, työharjoittelussa tai työelämävalmennuksessa työmarkkinatuella, työkokeilussa, palkkatukityössä, vuorottelupaikkaan sijoitettuina, kuntouttavassa työtoiminnassa ja omaehtoisessa opiskelussa oli kuukauden lopussa yhteensä 4 965 henkilöä, 355 vähemmän kuin vuotta aikaisemmin. Ns. aktivointiaste (palveluissa olevien osuus laajasta työttömyydestä) on nyt 25,7 prosenttia.

Näkymät

Työttömyyden nousu jatkuu edelleen lähikuukausina edellisen vuoden lukuihin verrattuna. Nousuvauhdin ei odoteta enää voimistuvan. Voimakkaimmin nousu kohdistuu ns. heikoimmin työmarkkinoille kiinnittyneisiin ryhmiin (mm. nuoret ja ulkomaalaiset). Lomautusten ennakoilmoitusten määrä on ajankohtaan nähden huomattavan korkealla ja lomautusten määrä tulee säilymään selvästi normaalia korkeammalla tasolla alkukevään ajan. Työttömyyden kausiluontoinen alenema tulee olemaan tästä syystä normaalia hitaampaa.



TAULU 1. TYÖLLISYYSTILANNE 2013 HELMIKUUN LOPUSSA (I) JA
TOIMISTOJEN TOIMINTA HELMIKUUN AIKANA (II)
ELY-KESKUS: POHJOIS-SAVO

M U U T O S

I TILANNE KUUKAUDEN LOPUSSA	helmi.13	helmi.12	HENK.	%
A. TYÖNHAKIJAT				
1. Työttömät työnhakijat	14346	12837	1509	11,8
joista henkilökohtaisesti lomautetut	1841	1329	512	38,5
2. Lyhennetyllä työviikolla	116	73	43	58,9
3. Työssä olevat yhteensä	5240	6022	-782	-13
joista yleisillä työmarkkinoilla	3744	3900	-156	-4
joista työllistettynä	1496	2122	-626	-29,5
4. Työvoiman ulkopuolella	4461	4358	103	2,4
joista työllistymistä edist.palvelussa	724	0	724	0
joista koulutuksessa	631	0	631	0
5. Työttömyyseläkettä saavat	1200	1734	-534	-30,8
1-5 Kaikki työnhakijat yhteensä	25363	25024	339	1,4
B. TYÖVOIMAN KYSYNTÄ				
1. Avoimet työpaikat yhteensä	2220	2432	-212	-8,7
joista yli kuukauden avoinna olleet	348	689	-341	-49,5
joista yli 2 kuukautta avoinna olleet	101	368	-267	-72,6
C. PALVELUISSA				
1. Valtiolle työllistetyt	18	55	-37	-67,3
2. Kuntiin työllistetyt	357	369	-12	-3,3
3. Yksityiselle sektorille työllistetyt	1024	1106	-82	-7,4
1-3 Työllistetyt yhteensä	1399	1530	-131	-8,6
4. Työvoimakoulutuksessa	1374	1460	-86	-5,9
5. Valmennuksessa	0	0	0	0
6. Työ-/koulutuskokeilussa	505	0	505	0
7. Työharjoittelussa/työelämävalmennuks.	189	759	-570	-75,1
8. Vuorotteluvapaasijaisena	304	343	-39	-11,4
9. Kuntouttavassa työtoiminnassa	449	411	38	9,2
10. Omaehtoisessa opiskelussa	745	817	-72	-8,8
1-10 Palveluissa yhteensä	4965	5320	-355	-6,7
D. TYÖTTÖMYYDEN RAKENNE				
1. Työttömät naiset	5339	4852	487	10
2. Työttömät miehet	9007	7985	1022	12,8
3. Alle 25-vuotiaat työttömät	1840	1553	287	18,5
4. Yli 50-vuotiaat työttömät	5862	5317	545	10,3
5. Pitkäaikaistyöttömät	3400	3111	289	9,3
E. TOIMEENTULOTURVA				
1. Työttömiä työttömyyskassojen jäseniä	7214	6182	1032	16,7
II. TOIMINTA KUUKAUDEN AIKANA				
1. Työttömät työnhakijat	16014	14733	1281	8,7
2. Muut työnhakijat	10464	11533	-1069	-9,3
1-2 Työnhakijat yhteensä	26478	26266	212	0,8
3. Kuukauden kaikki työpaikat	3869	4010	-141	-3,5
Kuukauden uudet työpaikat	2532	2448	84	3,4
Täytyneet työpaikat	1610	1545	65	4,2
joista toimiston hakijalla täytt.	448	444	4	0,9
4. Alkaneet työttömyysjaksot	2673	2631	42	1,6
5. Päättäneet työttömyysjaksot	2572	2784	-212	-7,6
6. Uudet työllistämiset	231	492	-261	-53
7. Aloittanut työvoimakoulutuksen	162	305	-143	-46,9

TYÖNVÄLITYSTILASTO 28.02.201

LASKENTAPÄIVÄN AVOIMET TYÖPAIKAT, TYÖTTÖMÄT TYÖNHAKIJAT JA MUUT TYÖNHAKIJAT

ELY-KESKUS(k): 09 POHJOIS-SAVO

	HELMIK. 2013	TAMMIK. 2013	MUUTOS	2013 HELMIK./ 2013 TAMMIK. %	HELMIK. 2012	MUUTOS	2013 HELMIK./ 2012 HELMIK. %
AVOIMET TYÖPAIKAT	2220	1397	823	58,9	2432	-212	-8,7
KAIKKI TYÖNHAKIJAT	25364	25251	113	0,4	25025	339	1,4
KAIKKI TYÖTTÖMÄT TYÖNHAKIJAT	14346	14352	-6	0,0	12837	1509	11,8
TYÖTTÖMYYSASTE	12,9	12,9			11,4		
TYÖTTÖMÄT NAISET	5339	5452	-113	-2,1	4852	487	10,0
TYÖTTÖMÄT MIEHET	9007	8900	107	1,2	7985	1022	12,8
ALLE 25-VUOTIAAT	1840	1929	-89	-4,6	1553	287	18,5
ALLE 20-VUOTIAAT	298	320	-22	-6,9	330	-32	-9,7
YLI 50-VUOTIAAT	5862	5834	28	0,5	5317	545	10,3
PITKÄAIKAISTYÖTTÖMÄT	3400	3446	-46	-1,3	3111	289	9,3
VAMM./PITKÄAIK.SAIR.TYÖTTÖMÄT	2677	2692	-15	-0,6	2571	106	4,1
ULKOMAALAISET TYÖTTÖMÄT	516	476	40	8,4	348	168	48,3
TYÖTTÖMÄT KASSOJEN JÄSENET	7214	7094	120	1,7	6182	1032	16,7
TYÖTTÖMÄT ILMAN LOMAUTETTUJA	12505	12629	-124	-1,0	11508	997	8,7
LOMAUTETUT	1841	1723	118	6,8	1329	512	38,5
LYHENNETYLLÄ TYÖVIKOLLA	116	108	8	7,4	73	43	58,9
TYÖSSÄ OLEVAT TYÖNH. PL.PALVEL.	3744	3684	60	1,6	3900	-156	-4,0
TYÖTTÖMYYSELÄKKEELLÄ	1200	1238	-38	-3,1	1734	-534	-30,8
TYÖLLISTYMISTÄ EDIST. PALVELUSSA	724	485	239	49,3	0	724	
TYÖLLISTETYT	1588	1606	-18	-1,1	2289	-701	-30,6
TYÖVOIMAKOULUTUKSESSA	1374	1368	6	0,4	1460	-86	-5,9

TK1 TYÖNVÄLITYSTILASTO, TILANNEKATSAUS 28.02.2013
KOKO MAA(T)

	HELMIK. 2013	TAMMIK. 2013	MUUTOS	2013 HELMIK./ 2013 TAMMIK. %	HELMIK. 2012	MUUTOS	2013 HELMIK./ 2012 HELMIK. %
AVOIMET TYÖPAIKAT	60575	46204	14371	31,1	62995	-2420	-3,8
KAIKKI TYÖNHAKIJAT	495376	494851	525	0,1	471972	23404	5,0
KAIKKI TYÖTTÖMÄT TYÖNHAKIJAT	290870	292487	-1617	-0,6	253776	37094	14,6
TYÖTTÖMYYSASTE	11,0	11,1			9,6		
TYÖTTÖMÄT NAISET	117669	119309	-1640	-1,4	102488	15181	14,8
TYÖTTÖMÄT MIEHET	173201	173178	23	0	151288	21913	14,5
ALLE 25-VUOTIAAT	37903	39048	-1145	-2,9	31695	6208	19,6
ALLE 20-VUOTIAAT	6709	7120	-411	-5,8	6011	698	11,6
YLI 50-VUOTIAAT	109670	109560	110	0,1	98745	10925	11,1
PITKÄAIKAISTYÖTTÖMÄT	67497	67541	-44	-0,1	59107	8390	14,2
VAMM./PITKÄAIK.SAIR.TYÖTTÖMÄT	41682	42005	-323	-0,8	39612	2070	5,2
ULKOMAALAISET TYÖTTÖMÄT	24080	24088	-8	0	19091	4989	26,1
TYÖTTÖMÄT KASSOJEN JÄSENET	131008	131574	-566	-0,4	112980	18028	16,0
TYÖTTÖMÄT ILMAN LOMAUTETTUJA	265000	267533	-2533	-0,9	233400	31600	13,5
LOMAUTETUT	25870	24954	916	3,7	20376	5494	27,0
LYHENNETYLLÄ TYÖVIKOLLA	3391	3290	101	3,1	2389	1002	41,9
TYÖSSÄ OLEVAT TYÖNH. PL.PALVEL.	64115	62528	1587	2,5	61188	2927	4,8
TYÖTTÖMYYSELÄKKEELLÄ	20613	21464	-851	-4,0	31839	-11226	-35,3
TYÖLLISTYMISTÄ EDIST. PALVELUSSA	12444	6950	5494	79,1	0	12444	0
TYÖLLISTETYT	32864	35023	-2159	-6,2	46253	-13389	-28,9
TYÖVOIMAKOULUTUKSESSA	26991	26284	707	2,7	29281	-2290	-7,8

TK14A TYÖNVÄLITYSTILASTO, TILANNEKATSAUS 28.02.2013

TAULU 14A. TYÖTTÖMÄT TYÖNHAKIJAT JA AVOIMET TYÖPAIKAT KUNNITTAIN

ELY-KESKUS: 09 POHJOIS-SAVO

KUNTA	TYÖVOIMA	TYÖTT. II/2013	TYÖTT. II/2012	TYÖTTÖMÄT TYÖNHAKIJAT			VAMM. JA					
				YHT.	MIEHET	NAISET	AL. 20 VUOT.	AL. 25 VUOT.	YLI 50 VUOT.	PIT.AIK. TYÖTT.	PITKÄAIK. SAIRAAT	AV. PT
IISALMI	10361	14,4	12,4	1497	886	611	35	231	616	346	301	160
JUANKOSKI	2209	17,8	11,8	394	283	111	8	32	195	79	65	47
KAAVI	1260	15,5	13,7	195	131	64	7	24	88	35	31	15
KEITELE	1081	13,0	11,4	141	82	59	6	16	76	40	37	28
KIURUVESI	3683	13,8	12,2	510	308	202	8	59	225	113	83	23
KUOPIO	49957	11,1	10,4	5562	3397	2165	110	795	1979	1322	966	1464
LAPINLAHTI	4474	14,1	12,1	632	409	223	6	54	274	152	122	51
LEPPÄVIRTA	4533	13,8	12,4	625	407	218	9	59	281	170	149	31
MAANINKA	1697	10,0	9,8	170	111	59	0	7	85	35	55	4
PIELAVESI	1864	14,0	12,4	261	173	88	..	22	141	64	53	11
RAUTALAMPI	1372	13,3	13,2	183	113	70	..	10	88	38	39	13
RAUTAVAARA	693	15,6	14,8	108	77	31	..	7	62	15	21	5
SIILINJÄRVI	10266	8,2	7,7	845	520	325	19	126	324	170	178	164
SONKAJÄRVI	1926	17,5	16,2	337	232	105	9	29	175	85	69	11
SUONENJOKI	3144	12,5	11,3	392	251	141	8	34	179	75	74	29
TERVO	694	12,4	12,0	86	61	25	..	7	49	13	19	1
TUUSNIEMI	1115	13,8	11,9	154	105	49	..	10	79	32	29	1
VARKAUS	9855	19,3	16,9	1903	1224	679	60	295	769	524	322	143
VESANTO	923	13,3	11,7	123	82	41	0	5	58	28	17	4
VIEREMÄ	1785	12,8	10,3	228	155	73	..	18	119	64	47	15
YHTEENSÄ	112892	12,7	11,4	14346	9007	5339	298	1840	5862	3400	2677	2220
SEUTUKUNTA												
YLÄ-SAVO	25174	14,3	12,4	3606	2245	1361	69	429	1626	864	712	299
KUOPION	61920	10,6	9,9	6577	4028	2549	129	928	2388	1527	1199	1632
KOILLIS-SAVO	5277	16,1	12,7	851	596	255	19	73	424	161	146	68
VARKAUDEN	14388	17,6	15,5	2528	1631	897	69	354	1050	694	471	174
SISÄ-SAVO	6133	12,8	11,8	784	507	277	12	56	374	154	149	47

..=TIETOA EI OLE SAATU, SE ON LIIAN EPÄVARMA ESITETTÄVXS/TAI SE ON SALASSAPITOSÄÄNNÖN ALAINEN

TAULU 7. LASKENTAPÄIVÄN AVOIMET TYÖPAIKAT JA TYÖTTÖMÄT TYÖHAKIJAT TOIMISTOITTAIN

ELY-KESKUS(T): 09 POHJOIS-SAVO

TOIMISTO	AVOIMET YÖPAIKAT	TYÖTTÖMÄT TYÖNHAKIJAT			TYÖTTÖMYYS- ASTE, %			
		YHT.	MIEHET	NAISET	AL. 25 VUOT.	PITKÄAIK. TYÖTTÖMÄT	LOMAUTETUT	
KUOPIO	1503	6384	3918	2466	868	1476	639	11,2
IISALMEN SEUTU	240	3343	2073	1270	410	818	405	16,1
SIILINJÄRVI	169	2071	1385	686	208	396	404	10,1
VARKAUDEN SEUTU	154	2527	1636	891	352	699	402	17,6
YHTEENSÄ	2219	14344	9023	5321	1839	3394	1850	12,9

TYÖTTÖMÄT TYÖNHAKIJAT KUUKAUDEN LOPUSSA

Lähde: Työnvälitystilasto 1910 (ml. lomautetut)

	II/2013	II/2012	Muutos	
			(abs.)	(%)
TEKNIIKAN ALAN TYÖ	513	431	82	19%
KEMIAN JA FYSIIKAN ALAN TYÖ	103	87	16	18%
BIOLOGIAN ALAN TYÖ	61	49	12	24%
OPETUSALAN TYÖ	207	167	40	24%
USKONNON ALAN TYÖ	5	6	-1	-17%
LAINOPILLINEN TYÖ	7	7	0	0%
TOIMITTAJAN TYÖ, JOUKKOVIESTINTÄ	34	44	-10	-23%
TAIDE- JA VIHHEALAN TYÖ	183	149	34	23%
KIRJASTO- JA MUSEOALAN TYÖ	28	31	-3	-10%
MUUT PÄÄRYHMÄN 0 AMMATIT	90	78	12	15%
TEKNINEN, LUONNONTIET. YM. TYÖ YHTEENSÄ	1231	1049	182	17%
TERVEYDEN JA SAIRAAHOITOTYÖ	460	389	71	18%
TERVEYDENHUOLLON KUNTOUTTAVA TYÖ	68	49	19	39%
HAMMASHOITOALAN TYÖ	17	13	4	31%
APTEEKKIALAN TYÖ	41	32	9	28%
ELÄINLÄÄKINTÄ, YMPÄRISTÖNSUOJELU	5	1	4	400%
SOSIAALIALAN TYÖ	378	312	66	21%
LASTEN PÄIVÄHOIDON TYÖ	181	158	23	15%
PSYKOLOGINEN TYÖ	5	4	1	25%
HARRASTUSTOIMINNAN OHJAUS	59	55	4	7%
MUU PÄÄRYHMÄN 1 AMMATIT	12	8	4	50%
TERVEYDENHUOLTO, SOSIAALIALAN TYÖ YHTEENSÄ	1226	1021	205	20%
JULKISEN HALLINNON JOHTOTYÖ	12	14	-2	-14%
LIIKKEYRIT. JA JÄRJESTÖJEN JOHTOTYÖ	151	147	4	3%
HENKILÖSTÖ- JA TYÖV.ASIAIN HOITO	13	13	0	0%
TALOUSHALL. SUUNN.- JA TILINPITOTYÖ	97	61	36	59%
SIHTEERI- JA TOIMISTOTYÖ	581	523	58	11%
ATK-ALAN TYÖ	239	241	-2	-1%
PANKKI- JA VAKUUTUSALAN TYÖ	71	66	5	8%
MATKAILUALAN TYÖ	53	54	-1	-2%
MUU HALLINTO- JA TOIMISTOTYÖ	51	40	11	28%
HALLINTO- JA TOIMISTOTYÖ YHTEENSÄ	1268	1159	109	9%
MAINOS- JA MARKKINOINTITYÖ	82	75	7	9%
KIINT., PALVEL. JA ARVOPAP. MYYNTI	11	12	-1	-8%
OSTOTYÖ	25	19	6	32%
KAUPPAEDUSTUS- JA KONTTORIMYYNTITYÖ	215	188	27	14%
TAVAROIDEN MYYNTITYÖ	672	602	70	12%
MUU KAUPALLINEN TYÖ	5	6	-1	-17%
KAUPALLINEN TYÖ YHTEENSÄ	1010	902	108	12%
MAATILATALOUS, ELÄINTENHOITO	205	208	-3	-1%
PUUTARHA- JA PUISTOTYÖ	298	268	30	11%
KALASTUS	12	14	-2	-14%
METSÄTYÖ	360	364	-4	-1%
MUU MAA- JA METSÄTALOUSTYÖ	7	4	3	75%
MAA- JA METSÄTALOUSTYÖ YHTEENSÄ	882	858	24	3%
MERIPÄÄLLYSTYÖ	7	3	4	133%
KANSI- JA KONEMIEHISTÖ	5	7	-2	-29%
LENTOKULJETUSTYÖ	3	6	-3	-50%
VETURIN- JA MOOTTORIVENEEN KULJETUS	2	3	-1	-33%
TIELIIKENNETYÖ	408	380	28	7%
LIIKENTEEN JOHTO, LIIKEN.PALVELUTYÖ	20	13	7	54%
POSTI- JA TIETOLIIKENNETYÖ	24	24	0	0%
POSTINKANTAAN TYÖ	34	37	-3	-8%

			(abs.)	(%)
MUU KULJETUS- JA LIIKENNETYÖ	3	4	-1	-25%
KULJETUS- JA LIIKENNETYÖ YHTEENSÄ	506	477	29	6%
KAIVOS- JA LOUHINTATYÖ	24	30	-6	-20%
ÖLJYNPORAUS, TURPEENNOSTO	4	7	-3	-43%
TALONRAKENNUSTYÖ	1634	1456	178	12%
MAA- JA VESIRAKENNUSTYÖ	111	95	16	17%
TYÖKONEIDEN KÄYTTÖ	174	146	28	19%
RAKENNUSTYÖ YHTEENSÄ	1947	1734	213	12%
TEKSTIILITYÖ	31	31	0	0%
OMPELUTYÖ	190	184	6	3%
JALKINE- JA NAHKATYÖ	5	5	0	0%
TERÄS-, METALLITEHDAS- JA VALIMOTYÖ	35	15	20	133%
HIENOMEKAANINEN TYÖ	18	9	9	100%
KONEPAJA- JA RAKENNUSMETALLITYÖ	1291	1010	281	28%
SÄHKÖTYÖ	506	440	66	15%
PUUTYÖ	378	349	29	8%
MAALAUSTYÖ	44	39	5	13%
GRAAFINEN TYÖ	43	42	1	2%
LASI-, KERAAMINEN JA TIILITYÖ	4	7	-3	-43%
ELINTARVIKETEOLLISUUSTYÖ	161	116	45	39%
KEMIANPROSESSITYÖ	26	21	5	24%
MASSA- JA PAPERITYÖ	138	94	44	47%
KUMI- JA MUOVITUOTETYÖ	65	58	7	12%
MUU TEOLLINEN TYÖ	20	23	-3	-13%
KIINTEIDEN KONEIDEN KÄYTTÖ	6	5	1	20%
PAKKAUS-, VARASTO-, JA AHTAUSTYÖ	182	155	27	17%
SEKATYÖ	152	161	-9	-6%
TEOLLINEN TYÖ YHTEENSÄ	3295	2764	531	19%
VARTIOINTI- JA SUOJELUTYÖ	66	58	8	14%
MAJOITUSLIIKE- JA SUURTALOUSTYÖ	399	411	-12	-3%
TARJOILUTYÖ	143	134	9	7%
KOTITALOUSTYÖ	14	16	-2	-13%
KIINTEISTÖNHOITO- JA SIIVOUSTYÖ	403	367	36	10%
HYGIENIA- JA KAUNEUDENHOITOTYÖ	74	67	7	10%
PESULA- JA SILITYSTYÖ	11	10	1	10%
MATKAILUPALVELU	2	4	-2	-50%
MUU PALVELUTYÖ	6	6	0	0%
PALVELUTYÖ YHTEENSÄ	1118	1073	45	4%
KOULULAISET JA OPISKELIJAT	15	22	-7	-32%
ILMAN AMMATTIA OLEVAT	1373	1278	95	7%
AMMATINVAIHTAJAT	438	461	-23	-5%
VASTAVALMISTUNEET	33	36	-3	-8%
MUU KOULUTUS	4	3	1	33%
MUUALLA LUOKITTELEMATON TYÖ YHTEENSÄ	1863	1800	63	4%
YHTEENSÄ	14346	12837	1509	12%

Työllisyyskatsausta koskevia lisätietoja

Juha Kaipainen, strategiapäällikkö

029 502 6692

Osaaminen, kulttuuri ja työllisyys-yksikkö

Jan Blomberg, vs. yksikön päällikkö

029 502 6552

Työ- ja elinkeinotoimisto

Pohjois-Savon työ- ja elinkeinotoimisto

Pasi Patrikainen, johtaja

0295 026 752

Pohjois-Savon ELY-keskuksen toimintaa koskevia tietoja

Elinkeinot, työvoima, osaaminen ja kulttuuri-vastuualue

Kari Virranta, ylijohtaja

029 502 6699

Jaana Hiltunen, viestintäpäällikkö

029 502 6651

NÄKYMIÄ | HELMIKUU | 2013

POHJOIS-SAVON TYÖLLISYYSKATSAUS

Pohjois-Savon elinkeino-, liikenne- ja ympäristökeskus

26.3.2013

www.ely-keskus.fi/pohjois-savo/julkaisut |