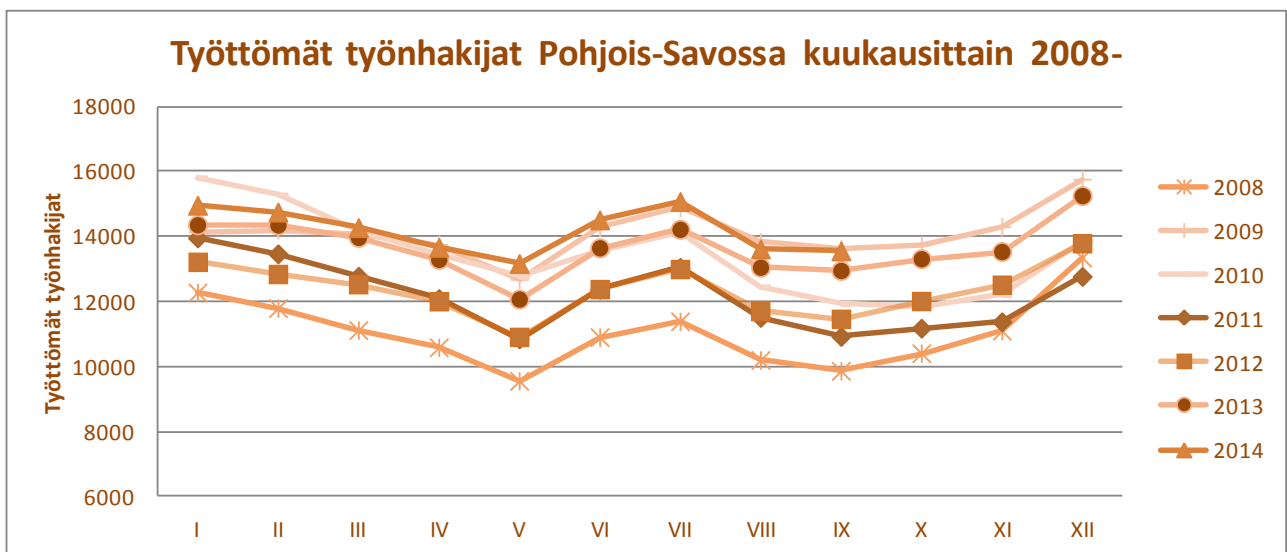




# Pohjois-Savon työllisyyskatsaus 9/2014

Julkaisuvapaa tiistai 21.10.2014 klo 9.00



Lomautukset lisääntymässä loppuvuodesta

Työttömyyden nousu jatkuu alueella maltillisena

Tuotannollis-taloudelliset irtisanomiset edelleen vähäisiä

**Työttömyysaste**  
**11,9 %**  
**(+0,4 %)**



Työttömiä työnhakijoita oli syyskuun lopussa Pohjois-Savossa 4,7 % enemmän kuin vuotta aiemmin. Ilman lomautettuja työttömyys lisääntyi vähän enemmän 6,5 %. Koko maan tasolla työttömyys kohosi vuodessa 10,4 %.

Työttömiä työnhakijoita oli Pohjois-Savossa syyskuun lopussa henkilökohtaisesti ilmoittautuneet lomautetut mukaan lukien 13 548 henkilöä. Ilman lomautettuja työttömiä oli 12 610. Työttömyys lisääntyi edellisestä syyskuusta 602 henkilöllä. Työttömien määrä väheni elokuuhun verrattuna normaalia kausivaihtelua vähemmän, -0,4 %.

Henkilökohtaisesti ilmoittautuneita lomautettuja oli syyskuun lopussa 938. Ryhmälomautettuina oli 159 henkilöä. Lakimuutoksista johtuen luvuissa voi olla vielä päällekkäisyyksiä\*. Odotettavissa olevia uusia lomautuksia on tiedossa n. 260.

Ikäryhmittäin tarkasteltuna työttömyys väheni vain 40–44 –vuotiaiden ikäryhmässä ja pysyi samana yli 64-vuotiaiden ikäryhmässä. Muissa ikäryhmissä työttömyys lisääntyi, eniten 30–34-vuotiaiden ikäryhmässä. Pitkäaikaistyöttömyyden nousuvauhti jatkuu yli 10 prosentin tasolla. Edellisvuoteen verrattuna kasvua oli 10,9 %.

## Työvoiman kysyntä ja tarjonta

Työpaikkoja oli TE-toimistoissa avoinna syyskuun lopussa 1 217, 2,6 prosenttia vähemmän kuin edellisvuonna. Uusia avoimia paikkoja oli tarjolla kuu-kauden aikana 1 588, vähennystä edellisen vuoden syyskuuhun oli 0,9 prosenttia. Ammattiryhmittäin tarkasteltuna työttömyys väheni edelliseen vuoteen verrattuna muut työntekijät ryhmässä (-7 %) ja toimisto- ja asiakaspalvelutyöntekijöiden ryhmässä (-3

%). Työttömyys lisääntyi eniten palvelu- ja myynti-työntekijöiden ammattiryhmissä (+17 %).

## Alueelliset erot

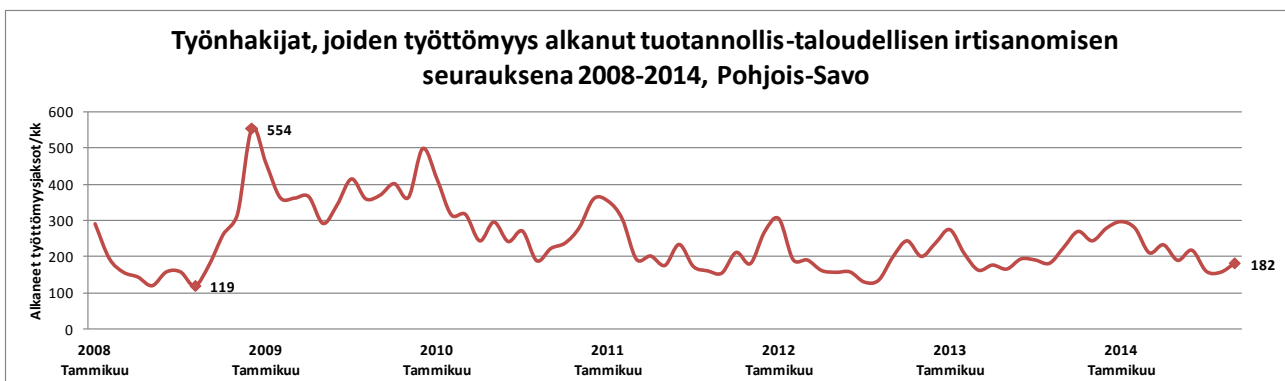
Työttömien työnhakijoiden määrä väheni yhdeksässä kunnassa, eniten Keiteleellä (-23,2 %), Maaningalla (-14,8 %) ja Juankoskella (-9,2 %). Työttömyys nousi 11 kunnassa, eniten Suonenjoella (+18,9 %) ja Siilinjärvellä (+15,3 %). Korkein työttömien osuus työvoimasta on Varkaudessa (15,4 %) ja Kaavilla (14,8 %). Matalimmat työttömyysasteet olivat Siilinjärvellä 8,5 % ja Maaningalla 8,8 %. Iisalmen työttömyysaste oli 12,8 % ja Kuopion 11,6 %. Seutukunnittain tarkasteltuna alhaisin työttömyysaste oli Kuopiossa 11,0 %.

## Työ- ja elinkeinohallinnon palvelut

Työpaikan avoimilta markkinoilta sai syyskuun aikana 1 335 työnhakijaa. Työvoimakoulutuksessa, työkokeilussa, palkkatukityössä, vuorottelupaikkaan sijoitettuina, kuntouttavassa työtoiminnassa ja omaehtoisessa opiskelussa oli kuukauden lopussa yhteensä 5 991 henkilöä, 351 enemmän kuin vuotta aikaisemmin. Ns. aktiivointiaste (palveluissa olevien osuus laajasta työttömyydestä) on nyt 30,7 prosenttia.

## Näkymät

Työttömyyden kasvu voimistuu kausiluonteisuuden vuoksi kohti vuodenvaihdetta. Lomautusten määrät nousevat nykytasosta selvästi talven aikana. Lomautukset kohdistuvat pääasiallisesti teollisuuteen ja rakentamiseen. Muu työttömyyden nousu kohdistuu lähikuukausinakin palveluiden, kaupan sekä eri asiantuntijoiden ammattiryhmiin.



\*= Lomautusmenettely yhdenmukaistui 1.7.2013 alkaen. Jako henkilökohtaisesti lomautettuihin ja ryhmälomautettuihin poistui. Jatkossa kaikki lomautetut ilmoittautuvat itse työnhakijoiksi TE-toimistoon. Siirtymäaikana myös ryhmälomautuksia on voimassa. Lisätietoja: <http://www.tem.fi/tyo/tyonvalitystilasto>

TAULU 1. TYÖLLISYYSTILANNE 2014 SYYSKUUN LOPUSSA (I) JA  
TOIMISTOJEN TOIMINTA SYYSKUUN AIKANA (II)  
ELY-KESKUS: POHJOIS-SAVO

M U U T O S

I TILANNE KUUKAUDEN LOPUSSA	syys.14	syys.13	LKM.	%
<b>A. TYÖNHAKIJAT</b>				
1. Työttömät työnhakijat	13548	12946	602	4,7
joista kokoaikaisesti lomautetut	938	1103	-165	-15,0
2. Lyhennetyllä työviikolla	257	237	20	8,4
3. Työssä olevat yhteensä	6890	5956	934	15,7
joista yleisillä työmarkkinoilla	5009	4246	763	18,0
joista työllistettynä	1881	1710	171	10,0
4. Työvoiman ulkopuolella	5254	4357	897	20,6
joista työllistymistä edist.palvelussa	1273	1134	139	12,3
joista koulutuksessa	2091	1434	657	45,8
5. Työttömyyseläkettä saavat	537	784	-247	-31,5
1-5 Kaikki työnhakijat yhteensä	26486	24280	2206	9,1
<b>B. TYÖVOIMAN KYSYNTÄ</b>				
1. Avoimet työpaikat yhteensä	1217	1250	-33	-2,6
joista yli kuukauden avoinna olleet	297	273	24	8,8
joista yli 2 kuukautta avoinna olleet	127	121	6	5,0
<b>C. PALVELUISSA</b>				
1. Valtiolle työllistetyt	19	41	-22	-53,7
2. Kuntiin työllistetyt	368	375	-7	-1,9
3. Yksityiselle sektorille työllistetyt	1606	1415	191	13,5
1-3 Työllistetyt yhteensä	1993	1831	162	8,8
4. Työvoimakoulutuksessa	1017	1315	-298	-22,7
5. Valmennuksessa	55	97	-42	-43,3
6. Työ-/koulutuskokeilussa	557	554	3	0,5
7. Työharjoittelussa/työelämävalmennuks.	0	0	0	0
8. Vuorotteluvapaasijaisena	450	398	52	13,1
9. Kuntouttavassa työtoiminnassa	701	580	121	20,9
10. Omaehtoisessa opiskelussa	1218	865	353	40,8
1-10 Palveluissa yhteensä	5991	5640	351	6,2
<b>D. TYÖTTÖMYYDEN RAKENNE</b>				
1. Työttömät naiset	5800	5464	336	6,1
2. Työttömät miehet	7748	7482	266	3,6
3. Alle 25-vuotiaat työttömät	1828	1599	229	14,3
4. Yli 50-vuotiaat työttömät	5521	5378	143	2,7
5. Pitkäaikaistyöttömät	3918	3532	386	10,9
<b>E. TOIMEENTULOTURVA</b>				
1. Työttömiä työttömyyskassojen jäseniä	6207	5944	263	4,4
<b>II. TOIMINTA KUUKAUDEN AIKANA</b>				
1. Työttömät työnhakijat	15406	15603	-197	-1,3
2. Muut työnhakijat	12341	10309	2032	19,7
1-2 Työnhakijat yhteensä	27747	25912	1835	7,1
3. Kuukauden kaikki työpaikat	2639	2740	-101	-3,7
Kuukauden uudet työpaikat	1588	1602	-14	-0,9
Täyttyneet työpaikat	1278	1443	-165	-11,4
joista toimiston hakijalla täytt.	656	467	189	40,5
4. Alkaneet työttömyysjaksot	3302	3720	-418	-11,2
5. Päättyneet työttömyysjaksot	2790	3849	-1059	-27,5
6. Uudet työllistämiset	306	324	-18	-5,6
7. Aloittanut työvoimakoulutuksen	202	258	-56	-21,7

TK1 TYÖNVÄLITYSTILASTO, TILANNEKATSAUS 30.09.2014

TAULU 1. LASKENTAPÄIVÄN AVOIMET TYÖPAIKAT, TYÖTTÖMÄT TYÖNHAKIJAT JA MUUT TYÖNHAKIJAT

ELY-KESKUS(K): 09 POHJOIS-SAVO

	SYYSK. 2014	ELOK. 2014	MUUTOS	2014 SYYSK./ 2014 ELOK.	SYYSK. 2013	MUUTOS	2014 SYYSK./ 2013 SYYSK.
				%			%
AVOIMET TYÖPAIKAT	1217	1190	27	2,3	1250	-33	-2,6
KAIKKI TYÖNHAKIJAT	26486	26346	140	0,5	24280	2206	9,1
KAIKKI TYÖTTÖMÄT TYÖNHAKIJAT	13548	13608	-60	-0,4	12946	602	4,7
TYÖTT.TYÖNHAKI.OSUUS TYÖVOIM.%	11,9	12,0			11,5		
TYÖTTÖMÄT NAISET	5800	5911	-111	-1,9	5464	336	6,1
TYÖTTÖMÄT MIEHET	7748	7697	51	0,7	7482	266	3,6
ALLE 25-VUOTIAAT	1828	1939	-111	-5,7	1599	229	14,3
ALLE 20-VUOTIAAT	490	519	-29	-5,6	364	126	34,6
YLI 50-VUOTIAAT	5521	5441	80	1,5	5378	143	2,7
PITKÄAIKAISTYÖTTÖMÄT	3918	3899	19	0,5	3532	386	10,9
VAMM./PITKÄAIK.SAIR.TYÖTTÖMÄT	2341	2370	-29	-1,2	2467	-126	-5,1
ULKOMAALAISET TYÖTTÖMÄT	608	619	-11	-1,8	526	82	15,6
TYÖTTÖMÄT KASSOJEN JÄSENET	6207	5961	246	4,1	5944	263	4,4
TYÖTTÖMÄT ILMAN LOMAUTETTUJA	12610	12848	-238	-1,9	11843	767	6,5
LOMAUTETUT	938	760	178	23,4	1103	-165	-15,0
LYHENNETYLLÄ TYÖVIKOLLA	257	247	10	4,0	237	20	8,4
TYÖSSÄ OLEVAT TYÖNH. PL.PALVEL.	5009	5221	-212	-4,1	4246	763	18,0
TYÖTTÖMYYSELÄKKEELLÄ	537	538	-1	-0,2	784	-247	-31,5
TYÖLLISTYMISTÄ EDIST. PALVELUSSA	1273	1033	240	23,2	1134	139	12,3
TYÖLLISTETYT	1993	2078	-85	-4,1	1831	162	8,8
TYÖVOIMAKOULUTUKSESSA	1017	904	113	12,5	1315	-298	-22,7

TK1 TYÖNVÄLITYSTILASTO, TILANNEKATSAUS 30.09.2014

KOKO MAA(K)

	SYYSK. 2014	ELOK. 2014	MUUTOS	2014 SYYSK./ 2014 ELOK.	SYYSK. 2013	MUUTOS	2014 SYYSK./ 2013 SYYSK.
				%			%
AVOIMET TYÖPAIKAT	28317	28739	-422	-1,5	26755	1562	5,8
KAIKKI TYÖNHAKIJAT	572221	568017	4204	0,7	502327	69894	13,9
KAIKKI TYÖTTÖMÄT TYÖNHAKIJAT	314548	319433	-4885	-1,5	284933	29615	10,4
TYÖTT.TYÖNHAKI.OSUUS TYÖVOIM.%	12,0	12,2			10,9		
TYÖTTÖMÄT NAISET	138041	142745	-4704	-3,3	124614	13427	10,8
TYÖTTÖMÄT MIEHET	176507	176688	-181	-0,1	160319	16188	10,1
ALLE 25-VUOTIAAT	41715	43850	-2135	-4,9	36514	5201	14,2
ALLE 20-VUOTIAAT	10112	10988	-876	-8,0	8898	1214	13,6
YLI 50-VUOTIAAT	117548	116920	628	0,5	107676	9872	9,2
PITKÄAIKAISTYÖTTÖMÄT	92582	91862	720	0,8	76678	15904	20,7
VAMM./PITKÄAIK.SAIR.TYÖTTÖMÄT	40524	41406	-882	-2,1	40559	-35	-0,1
ULKOMAALAISET TYÖTTÖMÄT	29018	31455	-2437	-7,7	25236	3782	15,0
TYÖTTÖMÄT KASSOJEN JÄSENET	137660	135060	2600	1,9	123020	14640	11,9
TYÖTTÖMÄT ILMAN LOMAUTETTUJA	294115	300742	-6627	-2,2	267443	26672	10,0
LOMAUTETUT	20433	18691	1742	9,3	17490	2943	16,8
LYHENNETYLLÄ TYÖVIKOLLA	7584	6837	747	10,9	5434	2150	39,6
TYÖSSÄ OLEVAT TYÖNH. PL.PALVEL.	98792	100810	-2018	-2,0	75172	23620	31,4
TYÖTTÖMYYSELÄKKEELLÄ	8384	8488	-104	-1,2	13775	-5391	-39,1
TYÖLLISTYMISTÄ EDIST. PALVELUSSA	27341	22748	4593	20,2	22500	4841	21,5
TYÖLLISTETYT	38823	39342	-519	-1,3	34696	4127	11,9
TYÖVOIMAKOULUTUKSESSA	25291	22438	2853	12,7	27222	-1931	-7,1

KUNTA	TYÖVOIMA	TYÖTTÖMÄT TYÖNHAKIJAT							VAMM. JA			
		TYÖTT.	TYÖTT.	YHT.	MIEHET	NAISET	AL. 20	AL. 25	YLI 50	PIT.AIK.	PITKÄAIK.	AV.
		IX/2014	IX/2013				VUOT.	VUOT.	VUOT.	TYÖTT.	SAIRAAT	TP.
IISALMI	10341	12,8	13,9	1325	753	572	55	190	562	342	256	71
JUANKOSKI	2234	14,1	15,4	316	215	101	13	34	159	90	49	7
KAABI	1241	14,8	14,0	184	108	76	6	19	92	44	27	5
KEITELE	1084	9,5	11,7	103	53	50	..	6	65	36	24	5
KIURUVESI	3703	13,2	13,1	488	265	223	18	78	201	137	76	21
KUOPIO	50811	11,6	10,6	5904	3351	2553	217	916	2067	1661	933	874
LAPINLAHTI	4500	13,2	12,7	592	348	244	22	60	275	180	90	21
LEPPÄVIRTA	4464	11,7	11,8	524	298	226	12	41	265	176	131	20
MAANINKA	1700	8,8	10,1	149	82	67	..	6	76	53	35	8
PIELAVESI	1847	11,9	11,8	219	130	89	8	17	111	67	33	4
RAUTALAMPI	1347	12,5	10,6	169	96	73	..	14	70	50	27	5
RAUTAVAARA	658	13,2	13,8	87	60	27	..	7	43	30	19	4
SIILINJÄRVI	10315	8,5	7,2	876	487	389	44	130	322	200	189	63
SONKAJÄRVI	1879	13,8	14,6	260	154	106	13	26	142	100	54	6
SUONENJOKI	3113	11,1	9,0	346	195	151	7	30	160	96	71	15
TERVO	701	10,1	9,1	71	48	23	..	7	39	30	14	3
TUUSNIEMI	1081	12,3	11,0	133	76	57	..	7	74	36	27	8
VARKAUS	9759	15,4	15,7	1500	853	647	51	220	656	478	230	57
VESANTO	885	12,7	10,8	112	64	48	..	7	47	41	16	3
VIEREMÄ	1760	10,8	11,3	190	112	78	5	13	95	71	40	17
YHTEENSÄ	113423	11,9	11,5	13548	7748	5800	490	1828	5521	3918	2341	1217

..=TIETOA EI OLE SAATU, SE ON LIIAN EPÄVARMA ESITETTÄVÄKSI/TAI SE ON SALASSAPITOSÄÄNNÖN ALAINEN

Seutukunta	Työvoima	Työttömät työnhakijat					Vamm.			Av.		
		Tyött.	Tyött.	Yht.	Miehet	Naiset	Al.20	Al. 25	Yli 50-		Pit.aik.	Pit.aik.
		IX/2014	IX/2013	Yht.	Miehet	Naiset	vuot.	vuot.	v. vuot.		sairaat	tyött.
111 Ylä-Savo	25114	12,7	13,2	3177	1815	1362	124	390	1451	573	933	145
112 Kuopio	62826	11,0	10,0	6929	3920	3009	262	1052	2465	1157	1914	945
113 Koillis-Savo	5214	13,8	13,9	720	459	261	25	67	368	122	200	24
114 Varkaus	14223	14,2	14,5	2024	1151	873	63	261	921	361	654	77
115 Sisä-Savo	6046	11,5	9,6	698	403	295	16	58	316	128	217	26

**TYÖTTÖMÄT TYÖNHAKIJAT KUUKAUDEN LOPUSSA**

Lähde: Työnvälitystilasto TK3 (k) (ml. Lomautetut)

	IX/2014	IX/2013	Muutos	
			(abs.)	(%)
11 JOHTAJAT, YLIMMÄT VIRKAMIEHET JA JÄRJ	39	36	3	8%
12 HALLINTOJOHTAJAT JA KAUPALLISET JOHTA	59	51	8	16%
13 TUOTANTOTOIMINNAN, YHTEISKUNNAN PERUSP	13	8	5	63%
14 HOTELLIN, RAVINTOLAN, KAUPAN, MUIDEN	2	2	0	0%
<b>JOHTAJAT YHT</b>	<b>113</b>	<b>97</b>	<b>16</b>	<b>16%</b>
21 LUONNONTIETEIDEN JA TEKNIIKAN ERITYIS	503	506	-3	-1%
22 TERVEYDENHUOLLON ERITYISASiantuntijat	46	28	18	64%
23 Opettajat ja muut opetusalan erityisa	274	221	53	24%
24 LIIKE-ELÄMÄN JA HALLINNON ERITYISASIA	198	145	53	37%
25 TIETO- JA VIESTINTÄTEKNOLOGIAN ERITYI	191	160	31	19%
26 LAINOPILLISET, SOS.-, KULTTUURIALAN E	237	210	27	13%
<b>ERITYISASiantuntijat YHT</b>	<b>1449</b>	<b>1270</b>	<b>179</b>	<b>14%</b>
31 LUONNONTIETEIDEN JA TEKNIIKAN ASiantu	364	376	-12	-3%
32 TERVEYDENHUOLLON ASiantuntijat .....	172	132	40	30%
33 LIIKE-ELÄMÄN JA HALLINNON ASiantuntij	410	363	47	13%
34 LAKIAVUSTAJAT, SOSIAALI- JA KULTTUURI	221	199	22	11%
35 INFORMAATIO-, TIETOLIKENNETEKNOLOGIA	84	86	-2	-2%
<b>ASiantuntijat YHT</b>	<b>1251</b>	<b>1156</b>	<b>95</b>	<b>8%</b>
41 TOIMISTOTYÖNTEKIJÄT .....	456	488	-32	-7%
42 ASIAKASPALVELUTYÖNTEKIJÄT .....	144	138	6	4%
43 LASKENNAN JA VARASTOINNIN TOIMISTOTYÖ	69	71	-2	-3%
44 MUUT TOIMISTO- JA ASIAKASPALVELUTYÖNT	89	82	7	9%
<b>TOIMISTO- JA ASIAKASPALVELUTYÖNTEKIJÄT YHT</b>	<b>758</b>	<b>779</b>	<b>-21</b>	<b>-3%</b>
51 PALVELUTYÖNTEKIJÄT .....	609	517	92	18%
52 MYYJÄT, KAUPPIAAT YM. ....	808	712	96	13%
53 HOIVAPALVELUN JA TERVEYDENHUOLLON TYÖ	986	844	142	17%
54 SUOJELU- JA VARTIOINTITYÖNTEKIJÄT ...	73	46	27	59%
<b>PALVELU- JA MYYNTITYÖNTEKIJÄT YHT</b>	<b>2476</b>	<b>2119</b>	<b>357</b>	<b>17%</b>
61 MAANVILJELIJÄT JA ELÄINTENKASVATTAJAT	343	364	-21	-6%
62 METSÄ- JA KALATALOUDEN TYÖNTEKIJÄT ..	125	106	19	18%
<b>MAANVILJELIJÄT, METSÄTYÖNTEKIJÄT YM. YHT</b>	<b>468</b>	<b>470</b>	<b>-2</b>	<b>0%</b>
71 RAKENNUSTYÖNTEKIJÄT YM. (PL. SÄHKÖASE	1193	1110	83	7%
72 KONEPAJA- JA VALIMOTYÖNTEK., ASENTAJA	809	850	-41	-5%
73 KÄSITYÖTUOTEVALMIST., HIENOMEK., PAIN	59	61	-2	-3%
74 SÄHKÖ- JA ELEKTRONIIKKA-ALAN TYÖNTEKI	398	455	-57	-13%
75 ELINTARV.-, PUUTYÖ-, VAATETUS-, JALKINEA	435	426	9	2%
<b>RAKENNUS-, KORJAUS- JA VALMISTUSTYÖNT. YHT</b>	<b>2894</b>	<b>2902</b>	<b>-8</b>	<b>0%</b>
81 PROSESSITYÖNTEKIJÄT .....	413	442	-29	-7%
82 TEOLLISUUSTUOTTEIDEN KOKOONPANIJAT ..	109	131	-22	-17%

			(abs.)	(%)
83 KULJETUSTYÖNTEKIJÄT .....	576	510	66	13%
<b>PROSESSI- JA KULJETUSTYÖNTEKIJÄT YHT</b>	<b>1098</b>	<b>1083</b>	<b>15</b>	<b>1%</b>
91 SIIVOOJAT, KOTIAPULAISET JA MUUT PUHD	407	439	-32	-7%
92 MAA-, METSÄ- JA KALATALOUDEN AVUSTAVA	17	23	-6	-26%
93 TEOLLISUUDEN JA RAKENTAMISEN AVUSTAVA	409	429	-20	-5%
94 AVUSTAVAT KEITTIÖ- JA RUOKATYÖNTEKIJÄ	200	202	-2	-1%
95 KATUMYYJÄT, KENGÄNKIILOTTAJAT YM. ...	0	0	0	
96 KATUJEN PUHTAANAPIDON JA JÄTEHUOLLON	130	153	-23	-15%
<b>MUUT TYÖNTEKIJÄT YHT</b>	<b>1163</b>	<b>1246</b>	<b>-83</b>	<b>-7%</b>
X0 YRITTÄJÄT .....	68	78	-10	-13%
X1 OPISKELIJAT .....	27	26	1	4%
X2 EI AMMATTIA .....	1274	1219	55	5%
X3 AMMATTIA VAIHTAVAT .....	426	439	-13	-3%
X4 VASTAVALMISTUNEET .....	69	49	20	41%
X5 VALMENNUKSET .....	0	0	0	
X6 KOULUTUKSET, MUU KUIN AMMATILLINEN ..	3	0	3	
X9 MÄÄRITTELEMÄTTÖMÄT JA POISTETUT LUOKA	10	12	-2	-17%
<b>AMMATTEIHIN LUOKITTELEMATTOMAT RYHMÄT</b>				
<b>YHT</b>	<b>1877</b>	<b>1823</b>	<b>54</b>	<b>3%</b>
<b>YHTEENSÄ</b>	<b>13548</b>	<b>12946</b>	<b>602</b>	<b>5%</b>



## **Työllisyyskatsausta koskevia lisätietoja**

Juha Kaipainen, strategiapäällikkö

029 502 6692

## **Osaaminen, kulttuuri ja työllisyys-yksikkö**

Kirsi Vainikainen, yksikön päällikkö

029 502 6633

## **Työ- ja elinkeinotoimisto**

Pohjois-Savon työ- ja elinkeinotoimisto

Pasi Patrikainen, johtaja

0295 026 752

## **Pohjois-Savon ELY-keskuksen toimintaa koskevia tietoja**

### **Elinkeinot, työvoima, osaaminen ja kulttuuri-vastuualue**

Kari Virranta, ylijohtaja

029 502 6699

Jaana Hiltunen, viestintäpäällikkö

029 502 6651

**NÄKYMIÄ | SYYSKUU | 2014**

**POHJOIS-SAVON TYÖLLISYYSKATSAUS**

**Pohjois-Savon elinkeino-, liikenne- ja ympäristökeskus**

**21.10.2014**

**[www.ely-keskus.fi/pohjois-savo/julkaisut](http://www.ely-keskus.fi/pohjois-savo/julkaisut) |**