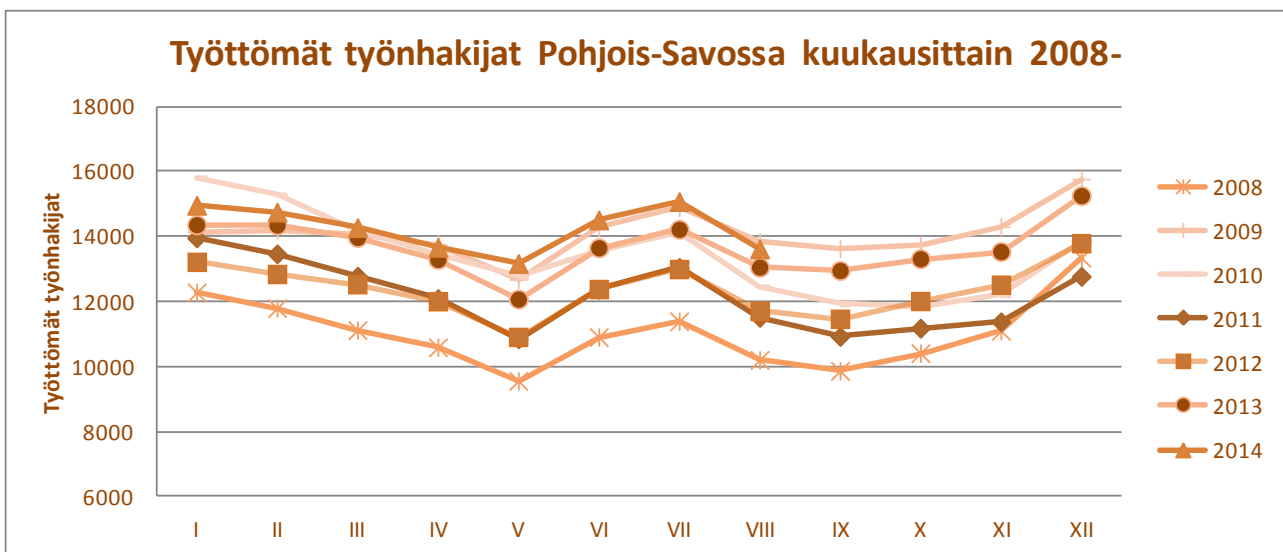




Pohjois-Savon työllisyyskatsaus 8/2014

Julkaisuvapaa tiistai 23.9.2014 klo 9.00



Työttömien osuus Pohjois-Savossa alle maan keskitason

Työttömyyden nousu jatkuu loivana

Lomautettujen määrä alimmillaan pariin vuoteen

Työttömyysaste
12,0 %
(+0.4 %)

Työttömiä työnhakijoita oli elokuun lopussa Pohjois-Savossa 4,3 % enemmän kuin vuotta aiemmin. Ilman lomautettuja työttömyys lisääntyi vähän enemmän 5,0 %. Koko maan tasolla työttömyys kohosi vuodessa 10,1 %.

Työttömiä työnhakijoita oli Pohjois-Savossa elokuun lopussa henkilökohtaisesti ilmoittautuneet lomautetut mukaan lukien 13 608 henkilöä. Ilman lomautettuja työttömiä oli 12 848. Työttömyys lisääntyi edellisestä elokuusta 562 henkilöllä. Työttömien määrä väheni heinäkuuhun verrattuna -9,7 %.

Henkilökohtaisesti ilmoittautuneita lomautettuja oli elokuun lopussa 760. Ryhmälomautettuina oli 150 henkilöä. Lakimuutoksista johtuen luvuissa voi olla vielä päällekkäisyyksiä*. Odotettavissa olevia uusia lomautuksia on tiedossa n. 65.

Ikäryhmittäin tarkasteltuna työttömyys väheni vain 40–44 –vuotiaiden ikäryhmässä. Muissa ikäryhmissä työttömyys lisääntyi, eniten 30–34-vuotiaiden ikäryhmässä. Pitkäaikaistyöttömyyden nousuvauhti jatkuu yli 10 prosentin tasolla. Edellisvuoteen verrattuna kasvua oli 11,1 %.

Työvoiman kysyntä ja tarjonta

Työpaikkoja oli TE-toimistoissa avoinna elokuun lopussa 1 190, 10,4 prosenttia vähemmän kuin edellisvuonna. Uusia avoimia paikkoja oli tarjolla kuukauden aikana 1 593, vähennystä edellisen vuoden elokuuhun oli 2,1 prosenttia. Ammattiryhmittäin tarkasteltuna työttömyys väheni edelliseen vuoteen verrattuna muut työntekijät ryhmässä (-4 %) ja toimisto- ja asiakaspalvelutyöntekijöiden ryhmässä (-4 %). Muissa ammattiryhmissä työttömyys lisääntyi. Eniten nousua oli erityisasiantuntijoiden (+14 %) ja palvelu- ja myyntityöntekijöiden ammattiryhmissä (+11 %).

Alueelliset erot

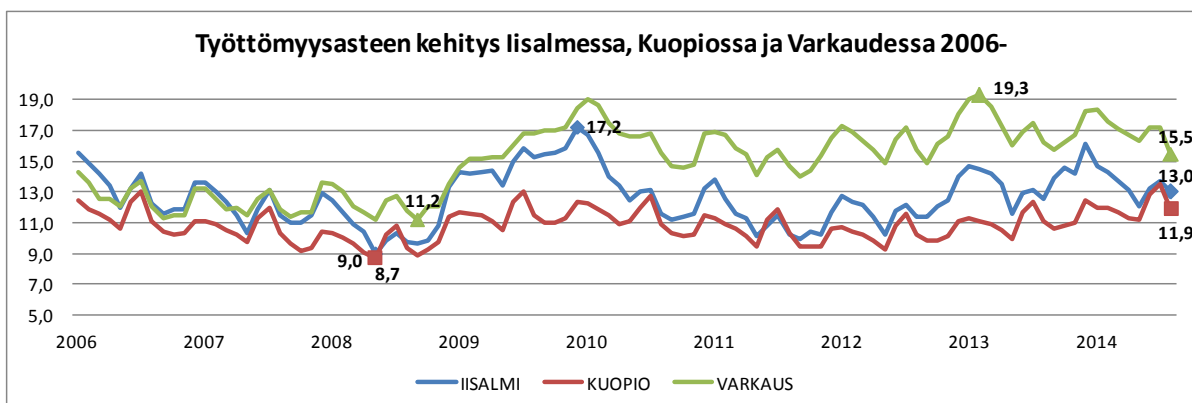
Työttömien työnhakijoiden määrä väheni seitsemässä kunnassa, eniten Pielavedellä (-11,2 %), Juankoskella (-8,0 %), Keiteleellä (-7,8 %) ja yhdessä kunnassa pysyi samana Lapinlahdella. Työttömyys nousi 12 kunnassa, eniten Rautavaaralla (+16,0 %) ja Siilinjärvellä (+12,0 %). Korkein työttömien osuus työvoimasta on Varkaudessa (15,5 %) ja Rautavaaralla (15,0 %). Matalimmat työttömyysasteet olivat Siilinjärvellä 8,3 % ja Maaningalla 8,7 %. Iisalmen työttömyysaste oli 13,0 % ja Kuopion 11,9 %. Seutukunnittain tarkasteltuna alhaisin työttömyysaste oli Kuopiossa ja Sisä-Savossa (11,2 %).

Työ- ja elinkeinohallinnon palvelut

Työpaikan avoimilta markkinoilta sai elokuun aikana 1 789 työnhakijaa. Työvoimakoulutuksessa, työkokeilussa, palkkatukityössä, vuorottelupaikkaan sijoitettuina, kuntouttavassa työtoiminnassa ja omaehtoisessa opiskelussa oli kuukauden lopussa yhteensä 5 610 henkilöä, 502 enemmän kuin vuotta aikaisemmin. Ns. aktivointiaste (palveluissa olevien osuus laajasta työttömyydestä) on nyt 29,2 prosenttia.

Näkymät

Työttömyyden kasvu jatkuu tasaisena syksyn aikana. Kausiluontoisesti työttömyys alenee syyskuun aikana hiukan elokuun luvuista. Lomautusten määrät nousevat nykytasosta selvästi talven aikana. Palveluiden piirissä olevien volyymin nousu lieventää työttömyyden kasvua. Ilman palveluissa olevien määrän lisääntymistä työttömyys kohoaisi alueella yli 8 prosentin vuosivauhtia.



*= Lomautusmenettely yhdenmukaistui 1.7.2013 alkaen. Jako henkilökohtaisesti lomautettuihin ja ryhmälomautettuihin poistui. Jatkossa kaikki lomautetut ilmoittautuvat itse työnhakijoiksi TE-toimistoon. Siirtymäaikana myös ryhmälomautuksia on voimassa. Lisätietoja: <http://www.tem.fi/tyo/tyonvalytilasto>

TAULU 1. TYÖLLISYYSTILANNE 2014 ELOKUUN LOPUSSA (I) JA
TOIMISTOJEN TOIMINTA ELOKUUN AIKANA (II)
ELY-KESKUS: POHJOIS-SAVO

M U U T O S

I TILANNE KUUKAUDEN LOPUSSA	elo.14	elo.13	LKM.	%
A. TYÖNHAKIJAT				
1. Työttömät työnhakijat	13608	13046	562	4,3
joista kokoaikaisesti lomautetut	760	808	-48	-5,9
2. Lyhennetyllä työviikolla	247	120	127	105,8
3. Työssä olevat yhteensä	7203	6113	1090	17,8
joista yleisillä työmarkkinoilla	5221	4434	787	17,7
joista työllistettynä	1982	1679	303	18,0
4. Työvoiman ulkopuolella	4750	3973	777	19,6
joista työllistymistä edist.palvelussa	1033	879	154	17,5
joista koulutuksessa	1784	1162	622	53,5
5. Työttömyyseläkettä saavat	538	842	-304	-36,1
1-5 Kaikki työnhakijat yhteensä	26346	24094	2252	9,3
B TYÖVOIMAN KYSYNTÄ				
1. Avoimet työpaikat yhteensä	1190	1328	-138	-10,4
joista yli kuukauden avoinna olleet	245	380	-135	-35,5
joista yli 2 kuukautta avoinna olleet	154	165	-11	-6,7
C PALVELUISSA				
1. Valtiolle työllistetyt	26	38	-12	-31,6
2. Kuntiin työllistetyt	377	377	0	0
3. Yksityiselle sektorille työllistetyt	1675	1363	312	22,9
1-3 Työllistetyt yhteensä	2078	1778	300	16,9
4. Työvoimakoulutuksessa	904	1201	-297	-24,7
5. Valmennuksessa	8	40	-32	-80,0
6. Työ-/koulutuskokeilussa	451	409	42	10,3
7. Työharjoittelussa/työelämävalmennuks.	0	0	0	0
8. Vuorotteluvapaasijaisena	475	439	36	8,2
9. Kuntouttavassa työtoiminnassa	646	520	126	24,2
10. Omaehtoisessa opiskelussa	1048	721	327	45,4
1-10 Palveluissa yhteensä	5610	5108	502	9,8
D. TYÖTTÖMYYDEN RAKENNE				
1. Työttömät naiset	5911	5628	283	5,0
2. Työttömät miehet	7697	7418	279	3,8
3. Alle 25-vuotiaat työttömät	1939	1786	153	8,6
4. Yli 50-vuotiaat työttömät	5441	5270	171	3,2
5. Pitkäaikaistyöttömät	3899	3509	390	11,1
E. TOIMEENTULOTURVA				
1. Työttömiä työttömyyskassojen jäseniä	5961	5685	276	4,9
II. TOIMINTA KUUKAUDEN AIKANA				
1. Työttömät työnhakijat	16832	16161	671	4,2
2. Muut työnhakijat	11532	10207	1325	13,0
1-2 Työnhakijat yhteensä	28364	26368	1996	7,6
3. Kuukauden kaikki työpaikat	2589	2704	-115	-4,3
Kuukauden uudet työpaikat	1593	1628	-35	-2,1
Täyttyneet työpaikat	1437	1398	39	2,8
joista toimiston hakijalla täytt.	849	444	405	91,2
4. Alkaneet työttömyysjaksot	2866	3279	-413	-12,6
5. Päättyneet työttömyysjaksot	4476	4070	406	10,0
6. Uudet työllistämiset	341	277	64	23,1
7. Aloittanut työvoimakoulutuksen	166	193	-27	-14,0

TK1 TYÖNVÄLITYSTILASTO, TILANNEKATSAUS 29.08.2014

TAULU 1. LASKENTAPÄIVÄN AVOIMET TYÖPAIKAT, TYÖTTÖMÄT TYÖNHAKIJAT JA MUUT TYÖNHAKIJAT

ELY-KESKUS(K): 09 POHJOIS-SAVO

	ELOK.	HEINÄK.	MUUTOS	2014 ELOK./	ELOK.	MUUTOS	2014 ELOK./	
	2014	2014		2014 HEINÄK.	2013		2013 ELOK.	
				%				%
AVOIMET TYÖPAIKAT	1190	1026	164	16,0	1328	-138		-10,4
KAIKKI TYÖNHAKIJAT	26346	27251	-905	-3,3	24094	2252		9,3
KAIKKI TYÖTTÖMÄT TYÖNHAKIJAT	13608	15068	-1460	-9,7	13046	562		4,3
TYÖTT.TYÖNHAKI.OSUUS TYÖVOIM.%	12,0	13,3			11,6			
TYÖTTÖMÄT NAISET	5911	6908	-997	-14,4	5628	283		5,0
TYÖTTÖMÄT MIEHET	7697	8160	-463	-5,7	7418	279		3,8
ALLE 25-VUOTIAAT	1939	2317	-378	-16,3	1786	153		8,6
ALLE 20-VUOTIAAT	519	659	-140	-21,2	448	71		15,8
YLI 50-VUOTIAAT	5441	5668	-227	-4,0	5270	171		3,2
PITKÄAIKAISTYÖTTÖMÄT	3899	3926	-27	-0,7	3509	390		11,1
VAMM./PITKÄAIK.SAIR.TYÖTTÖMÄT	2370	2553	-183	-7,2	2525	-155		-6,1
ULKOMAALAISET TYÖTTÖMÄT	619	835	-216	-25,9	564	55		9,8
TYÖTTÖMÄT KASSOJEN JÄSENET	5961	6644	-683	-10,3	5685	276		4,9
TYÖTTÖMÄT ILMAN LOMAUTETTUJA	12848	14090	-1242	-8,8	12238	610		5,0
LOMAUTETUT	760	978	-218	-22,3	808	-48		-5,9
LYHENNETYLLÄ TYÖVIKOLLA	247	165	82	49,7	120	127		105,8
TYÖSSÄ OLEVAT TYÖNH. PL.PALVEL.	5221	5071	150	3,0	4434	787		17,7
TYÖTTÖMYYSELÄKKEELLÄ	538	542	-4	-0,7	842	-304		-36,1
TYÖLLISTYMISTÄ EDIST. PALVELUSSA	1033	1016	17	1,7	879	154		17,5
TYÖLLISTETYT	2078	2036	42	2,1	1778	300		16,9
TYÖVOIMAKOULUTUKSESSA	904	835	69	8,3	1201	-297		-24,7

TK1 TYÖNVÄLITYSTILASTO, TILANNEKATSAUS 29.08.2014

KOKO MAA(K)

	ELOK.	HEINÄK.	MUUTOS	2014 ELOK./	ELOK.	MUUTOS	2014 ELOK./	
	2014	2014		2014 HEINÄK.	2013		2013 ELOK.	
				%				%
AVOIMET TYÖPAIKAT	28739	26506	2233	8,4	26991	1748		6,5
KAIKKI TYÖNHAKIJAT	568017	584284	-16267	-2,8	499822	68195		13,6
KAIKKI TYÖTTÖMÄT TYÖNHAKIJAT	319433	350426	-30993	-8,8	290245	29188		10,1
TYÖTT.TYÖNHAKI.OSUUS TYÖVOIM.%	12,2	13,4			11,1			
TYÖTTÖMÄT NAISET	142745	164348	-21603	-13,1	129709	13036		10,1
TYÖTTÖMÄT MIEHET	176688	186078	-9390	-5,0	160536	16152		10,1
ALLE 25-VUOTIAAT	43850	51966	-8116	-15,6	39259	4591		11,7
ALLE 20-VUOTIAAT	10988	13360	-2372	-17,8	9902	1086		11,0
YLI 50-VUOTIAAT	116920	121085	-4165	-3,4	106880	10040		9,4
PITKÄAIKAISTYÖTTÖMÄT	91862	92595	-733	-0,8	76004	15858		20,9
VAMM./PITKÄAIK.SAIR.TYÖTTÖMÄT	41406	44282	-2876	-6,5	41526	-120		-0,3
ULKOMAALAISET TYÖTTÖMÄT	31455	35754	-4299	-12,0	27632	3823		13,8
TYÖTTÖMÄT KASSOJEN JÄSENET	135060	149575	-14515	-9,7	120612	14448		12,0
TYÖTTÖMÄT ILMAN LOMAUTETTUJA	300742	327748	-27006	-8,2	274682	26060		9,5
LOMAUTETUT	18691	22678	-3987	-17,6	15563	3128		20,1
LYHENNETYLLÄ TYÖVIKOLLA	6837	6502	335	5,2	4304	2533		58,9
TYÖSSÄ OLEVAT TYÖNH. PL.PALVEL.	100810	97610	3200	3,3	78690	22120		28,1
TYÖTTÖMYYSELÄKKEELLÄ	8488	8601	-113	-1,3	14786	-6298		-42,6
TYÖLLISTYMISTÄ EDIST. PALVELUSSA	22748	20081	2667	13,3	18078	4670		25,8
TYÖLLISTETYT	39342	38292	1050	2,7	33352	5990		18,0
TYÖVOIMAKOULUTUKSESSA	22438	20330	2108	10,4	23606	-1168		-4,9

TAULU 14A. TYÖTTÖMÄT TYÖNHAKIJAT JA AVOIMET TYÖPAIKAT KUNNITTAIN

ELY-KESKUS: 09 POHJOIS-SAVO

KUNTA	TYÖVOIMA	Työttömät työnhakijat						VAMM. JA				
		TYÖTT.	TYÖTT.	YHT.	MIEHET	NAISET	AL. 20	AL. 25	YLI 50	PIT.AIK.	PITKÄAIK.	AV.
		VIII/2014	VIII/2013				VUOT.	VUOT.	VUOT.	TYÖTT.	SAIRAAT	PT.
IISALMI	10341	13,0	12,6	1345	774	571	63	218	559	341	249	96
JUANKOSKI	2234	13,8	14,9	309	210	99	12	26	163	95	52	7
KAAVI	1241	14,6	13,7	181	107	74	5	21	87	44	27	7
KEITELE	1084	10,2	11,0	111	59	52	5	11	67	35	27	6
KIURUVESI	3703	13,0	13,4	483	255	228	17	76	185	137	83	21
KUOPIO	50811	11,9	11,1	6028	3370	2658	243	994	2046	1662	951	736
LAPINLAHTI	4500	12,4	12,4	557	322	235	20	65	258	182	86	54
LEPPÄVIRTA	4464	11,6	12,0	518	296	222	5	34	262	168	138	20
MAANINKA	1700	8,7	9,3	148	81	67	..	6	79	48	38	2
PIELAVESI	1847	10,7	11,9	198	117	81	5	15	111	65	34	10
RAUTALAMPI	1347	11,8	10,9	159	91	68	0	12	68	45	27	7
RAUTAVAARA	658	15,0	12,6	99	69	30	..	5	50	30	22	3
SIILINJÄRVI	10315	8,3	7,30	857	469	388	47	131	316	204	186	55
SONKAJÄRVI	1879	13,9	13,0	262	151	111	16	32	138	90	59	20
SUONENJOKI	3113	10,9	9,7	340	193	147	6	33	155	102	66	28
TERVO	701	9,7	8,6	68	44	24	..	7	38	30	15	4
TUUSNIEMI	1081	12,1	10,9	131	74	57	0	..	71	35	27	9
VARKAUS	9759	15,5	16,2	1512	835	677	59	222	645	471	229	91
VESANTO	885	12,2	11,0	108	58	50	..	8	45	43	14	4
VIEREMÄ	1760	11,0	10,6	194	122	72	7	19	98	72	40	10
YHTEENSÄ	113423	12,0	11,6	13608	7697	5911	519	1939	5441	3899	2370	1190

..=TIETOA EI OLE SAATU, SE ON LIIAN EPÄVARMA ESITETTÄVÄKSI/TAI SE ON SALASSAPITOSAANNÖN ALAINEN

Seutukunta	Työvoima	Työttömät työnhakijat						Vamm.				
		Tyött.	Tyött.	Yht.	Miehet	Naiset	Al.20	Al. 25	Yli 50	pit.aik.	Pit.aik.	Av.
		VIII/2014	VIII/2013				vuot.	vuot.	vuot.	sairaat	tyött.	pit.
111 Ylä-Savo	25114	12,5	12,5	3150	1800	1350	133	436	1416	578	922	217
112 Kuopio	62826	11,2	10,4	7033	3920	3113	291	1131	2441	1175	1914	793
113 Koillis-Savo	5214	13,8	13,5	720	460	260	19	56	371	128	204	26
114 Varkaus	14223	14,3	14,9	2030	1131	899	64	256	907	367	639	111
115 Sisä-Savo	6046	11,2	10,0	675	386	289	12	60	306	122	220	43

TYÖTTÖMÄT TYÖNHAKIJAT KUUKAUDEN LOPUSSA

Lähde: Työnvälitystilasto 1205 (k) (ml. Lomautetut)

	VIII/2014	VIII/2013	Muutos (abs.)	(%)
11 JOHTAJAT, YLIMMÄT VIRKAMIEHET JA JÄRJ	38	37	1	3%
12 HALLINTOJOHTAJAT JA KAUPALLISET JOHTA	63	54	9	17%
13 TUOTANTOTOIMINNAN, YHTEISKUNNAN PERUSP	11	8	3	38%
14 HOTELLIN, RAVINTOLAN, KAUPAN, MUIDEN	1	1	0	0%
JOHTAJAT YHT	113	100	13	13%
21 LUONNONTIETEIDEN JA TEKNIIKAN ERITYIS	519	504	15	3%
22 TERVEYDENHUOLLON ERITYISASIAANTUNTIJAT	41	32	9	28%
23 OPETTAJAT JA MUUT OPETUSALAN ERITYISA	353	297	56	19%
24 LIIKE-ELÄMÄN JA HALLINNON ERITYISASIA	211	157	54	34%
25 TIETO- JA VIESTINTÄTEKNOLOGIAN ERITYI	202	176	26	15%
26 LAINOPILLISET, SOS.-, KULTTUURIALAN E	257	226	31	14%
ERITYISASIAANTUNTIJAT YHT	1583	1392	191	14%
31 LUONNONTIETEIDEN JA TEKNIIKAN ASIAN TU	370	362	8	2%
32 TERVEYDENHUOLLON ASIAANTUNTIJAT	151	132	19	14%
33 LIIKE-ELÄMÄN JA HALLINNON ASIAANTUNTIJ	406	363	43	12%
34 LAKIAVUSTAJAT, SOSIAALI- JA KULTTUURI	258	221	37	17%
35 INFORMAATIO-, TIETOLIIKENNETEKNOLOGIA	82	87	-5	-6%
ASIAANTUNTIJAT YHT	1267	1165	102	9%
41 TOIMISTOTYÖNTEKIJÄT	459	487	-28	-6%
42 ASIAKASPALVELUTYÖNTEKIJÄT	138	139	-1	-1%
43 LASKENNAN JA VARASTOINNIN TOIMISTOTYÖ	72	77	-5	-6%
44 MUUT TOIMISTO- JA ASIAKASPALVELUTYÖNT	90	88	2	2%
TOIMISTO- JA ASIAKASPALVELUTYÖNTEKIJÄT YHT	759	791	-32	-4%
51 PALVELUTYÖNTEKIJÄT	545	524	21	4%
52 MYYJÄT, KAUPPIAAT YM.	778	690	88	13%
53 HOIVAPALVELUN JA TERVEYDENHUOLLON TYÖ	944	837	107	13%
54 SUOJELU- JA VARTIOINTITYÖNTEKIJÄT ...	64	47	17	36%
PALVELU- JA MYYNTITYÖNTEKIJÄT YHT	2331	2098	233	11%
61 MAANVILJELIJÄT JA ELÄINTENKASVATTAJAT	340	340	0	0%
62 METSÄ- JA KALATALOUDEN TYÖNTEKIJÄT ..	119	98	21	21%
MAANVILJELIJÄT, METSÄTYÖNTEKIJÄT YM. YHT	459	438	21	5%
71 RAKENNUSTYÖNTEKIJÄT YM. (PL. SÄHKÖASE	1114	1103	11	0%
72 KONEPAJA- JA VALIMOTYÖNTEK., ASENTAJA	770	772	-2	0%
73 KÄSITYÖTUOTEVALMIST., HIENOMEK., PAIN	69	64	5	8%
74 SÄHKÖ- JA ELEKTRONIIKKA-ALAN TYÖNTEKI	410	426	-16	-4%
75 ELINTARV.-, PUUTYÖ-, VAATETUS-, JALKINEA	442	415	27	7%
RAKENNUS-, KORJAUS- JA VALMISTUSTYÖNT. YHT	2805	2780	25	1%

			(abs.)	(%)
81 PROSESSITYÖNTEKIJÄT	403	423	-20	-5%
82 TEOLLISUUSTUOTTEIDEN KOKOONPANIJAT ..	109	127	-18	-14%
83 KULJETUSTYÖNTEKIJÄT	550	506	44	9%
PROSESSI- JA KULJETUSTYÖNTEKIJÄT YHT	1062	1056	6	1%
91 SIIVOOJAT, KOTIAPULAISET JA MUUT PUHD	405	423	-18	-4%
92 MAA-, METSÄ- JA KALATALOUDEN AVUSTAVA	17	26	-9	-35%
93 TEOLLISUUDEN JA RAKENTAMISEN AVUSTAVA	428	420	8	2%
94 AVUSTAVAT KEITTIÖ- JA RUOKATYÖNTEKIJÄ	193	197	-4	-2%
95 KATUMYYJÄT, KENGÄNKIILOTTAJAT YM. ...	0	0	0	
96 KATUJEN PUHTAANAPIDON JA JÄTEHUOLLON	132	155	-23	-15%
MUUT TYÖNTEKIJÄT YHT	1175	1221	-46	-4%
X0 YRITTÄJÄT	70	74	-4	-5%
X1 OPISKELIJAT	33	26	7	27%
X2 EI AMMATTIA	1375	1346	29	2%
X3 AMMATTIA VAIHTAVAT	445	458	-13	-3%
X4 VASTAVALMISTUNEET	113	87	26	30%
X5 VALMENNUKSET	0	0	0	
X6 KOULUTUKSET, MUU KUIN AMMATILLINEN ..	2	0	2	
X9 MÄÄRITTELEMÄTTÖMÄT JA POISTETUT LUOKA	11	11	0	0%
AMMATTEIHIN LUOKITTELEMATTOMAT RYHMÄT YHT	2049	2002	47	2%
YHTEENSÄ	13608	13046	562	4%

Työllisyyskatsausta koskevia lisätietoja

Juha Kaipainen, strategiapäällikkö

029 502 6692

Osaaminen, kulttuuri ja työllisyys-yksikkö

Kirsi Vainikainen, yksikön päällikkö

029 502 6633

Työ- ja elinkeinotoimisto

Pohjois-Savon työ- ja elinkeinotoimisto

Pasi Patrikainen, johtaja

0295 026 752

Pohjois-Savon ELY-keskuksen toimintaa koskevia tietoja

Elinkeinot, työvoima, osaaminen ja kulttuuri-vastuualue

Kari Virranta, ylijohtaja

029 502 6699

Jaana Hiltunen, viestintäpäällikkö

029 502 6651

NÄKYMIÄ | ELOKUU | 2014

POHJOIS-SAVON TYÖLLISYYSKATSAUS

Pohjois-Savon elinkeino-, liikenne- ja ympäristökeskus

23.9.2014

www.ely-keskus.fi/pohjois-savo/julkaisut |