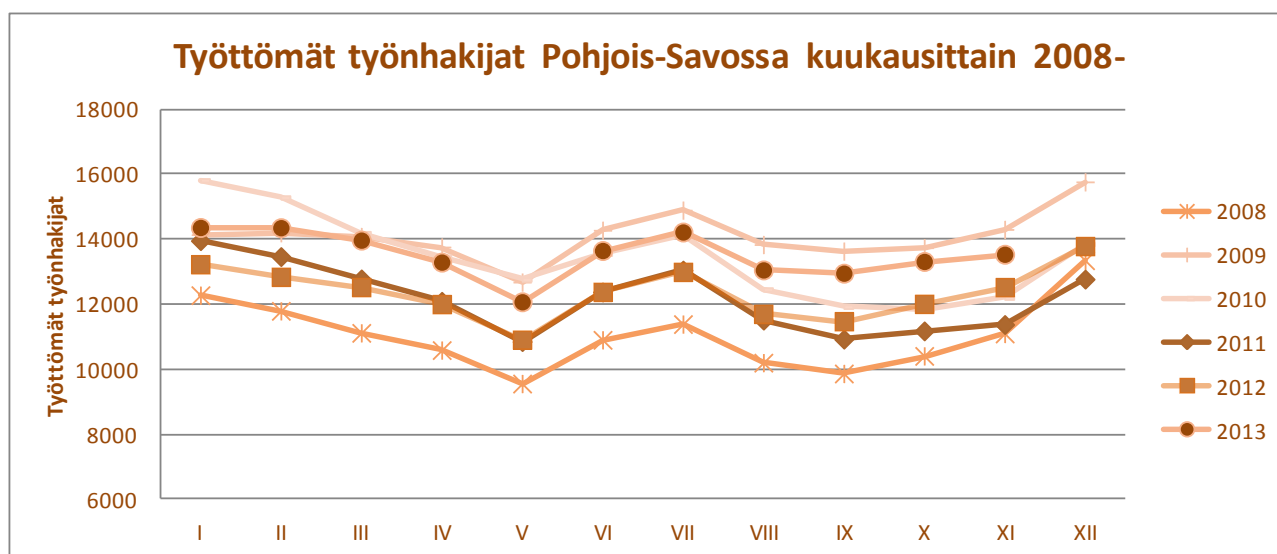




Pohjois-Savon työllisyyskatsaus 11/2013

Julkaisuvapaa perjantai 20.12.2013 klo 9.00



Työttömyyden nousu jatkui hiukan hidastuen

Lomautusten määrät pysymässä korkeina talvikaudella

Avoimia työpaikkoja tarjolla tasaisesti heikosta suhdanteesta huolimatta

Työttömyysaste
12,0 %
(+0,9 %)

Pohjois-Savon työttömyyden nousu jatkui marraskuussa. Työttömiä työnhakijoita oli marraskuun lopussa Pohjois-Savossa 8,1 % enemmän kuin vuotta aiemmin. Ilman lomautettuja työttömyys lisääntyi 5,6 %. Koko maan tasolla työttömyys kohosi vuodessa 15,2 %.

Työttömiä työnhakijoita oli Pohjois-Savossa marraskuun lopussa henkilökohtaisesti ilmoittautuneet lomautetut mukaan lukien 13 528 henkilöä. Työttömyys lisääntyi edellisestä marraskuusta 1 014 henkilöllä. Työttömien määrä lisääntyi kuluvan vuoden lokakuuhun verrattuna 1,7 %, muutos oli hiukan normaalia kausivaihtelua lievempi.

Henkilökohtaisesti ilmoittautuneita lomautettuja oli marraskuun lopussa 1 518. Ryhmälomautettuina oli 374 henkilöä. Lakimuutoksista johtuen luvuissa voi olla tällä hetkellä päällekkäisyyksiä*. Tulevien lomautusten määrä nousi marraskuussa hieman. Ne koskevat nyt yli 200 henkilöä.

Ikäryhmittäin tarkasteltuna työttömyys väheni ainoastaan 55–59 -vuotiaiden ikäryhmässä. Yli 64-vuotiaiden ja 15–19 -vuotiaiden ikäryhmässä työttömyys pysyi samana. Pitkäaikaistyöttömyys jatkoi tasaista nousuaan. Edellisvuoteen verrattuna kasvua oli 10,8 %.

Työvoiman kysyntä ja tarjonta

Työpaikkoja oli TE-toimistoissa avoinna marraskuun lopussa 1 054, 1,9 prosenttia enemmän kuin edellisvuonna. Uusia avoimia paikkoja oli tarjolla kuukauden aikana 1 289, vähennystä edellisen vuoden lokakuuhun oli -11,3 prosenttia. Ammattiryhmittäin tarkasteltuna työttömyys kasvoi edelliseen vuoteen verrattuna kaikissa ryhmissä, eniten teollisessa työssä (+ 12 %) ja teknis-luonnontieteellisten alojen ammattiryhmässä (+ 12 %).

Alueelliset erot

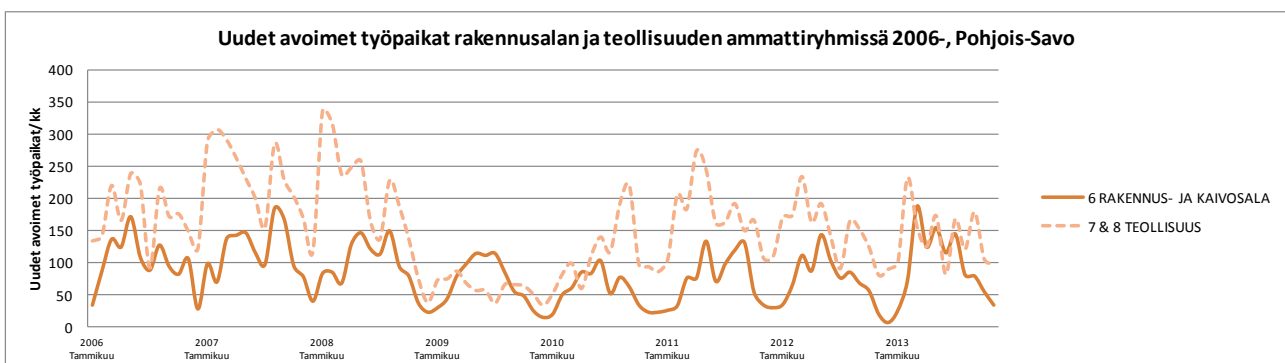
Työttömien työnhakijoiden määrä väheni viidessä kunnassa eniten Suonenjoella (-11,7) ja Keiteleellä (-10,7) ja pysyi samana kahdessa kunnassa. Työttömyys nousi 13 kunnassa, eniten Juankoskella (+50,0 %), Maaningalla (+27,1 %) ja Kiuruvedellä (+16,0 %). Varkaudessa työttömien osuus työvoimasta on maakunnan korkein 16,7 %. Matalimmat työttömyysasteet olivat Siilinjärvellä 7,8 %, Suonenjoella 9,8 % sekä Tervossa 9,9 %. Iisalmen työttömyysaste oli 14,2 % ja Kuopion 11,0 %. Seutukunnittain tarkasteltuna alhaisin työttömyysaste oli Kuopiossa 10,7 %.

Työ- ja elinkeinohallinnon palvelut

Työpaikan avoimilta markkinoilta sai marraskuun aikana 1 112 työnhakijaa. Työvoimakoulutuksessa, työkokeilussa, palkkatukityössä, vuorottelupaikkaan sijoitettuina, kuntouttavassa työtoiminnassa ja omaehtoisessa opiskelussa oli kuukauden lopussa yhteensä 6 234 henkilöä, 998 enemmän kuin vuotta aikaisemmin. Ns. aktivointiaste (palveluissa olevien osuus laajasta työttömyydestä) on nyt 31,6 prosenttia.

Näkymät

Työttömyyden kasvu jatkunee nykytrendillä talven ajan. Työttömyyden vuosimuutoksen nousu painuu hieman aiempaa alemmaksi ja säilynee maan keskitasoa lievempänä. Heikon suhdanteen vaikutusten jatkuessa poikkeuksellisen pitkään, pitkäaikaistyöttömyyden lisääntyminen ja työttömyyden keskimääräisen keston piteneminen jatkuu ensi vuoden alkupuoliskolla. Kausiluontoinen työttömyys nostaa kokonaistyöttömyyttä aina joulutammikuulle saakka.



*= Lomautusmenettely yhdenmukaistui 1.7.2013 alkaen. Jako henkilökohtaisesti lomautettuihin ja ryhmälomautettuihin poistui. Jatkossa kaikki lomautetut ilmoittautuvat itse työnhakijoiksi TE-toimistoon. Siirtymäaikana myös ryhmälomautuksia on voimassa. Lisätietoja: <http://www.tem.fi/tyo/tyonvalitystilasto>

TAULU 1. TYÖLLISYYSTILANNE 2013 MARRASKUUN LOPUSSA (I) JA
TOIMISTOJEN TOIMINTA MARRASKUUN AIKANA (II)
ELY-KESKUS: POHJOIS-SAVO

M U U T O S

I TILANNE KUUKAUDEN LOPUSSA	marras.13	marras.12	LKM.	%
A. TYÖNHAKIJAT				
1. Työttömät työnhakijat	13528	12514	1014	8,1
joista kokoaikaisesti lomautetut	1518	1142	376	32,9
2. Lyhennetyllä työviikolla	273	101	172	170,3
3. Työssä olevat yhteensä	5787	5988	-201	-3,4
joista yleisillä työmarkkinoilla	4096	3904	192	4,9
joista työllistettynä	1691	2084	-393	-18,9
4. Työvoiman ulkopuolella	5003	4126	877	21,3
joista työllistymistä edist.palvelussa	1420	0	1420	0
joista koulutuksessa	1774	0	1774	0
5. Työttömyyseläkettä saavat	691	1327	-636	-47,9
1-5 Kaikki työnhakijat yhteensä	25282	24056	1226	5,1
B. TYÖVOIMAN KYSYNTÄ				
1. Avoimet työpaikat yhteensä	1054	1034	20	1,9
joista yli kuukauden avoinna olleet	288	241	47	19,5
joista yli 2 kuukautta avoinna olleet	179	113	66	58,4
C. PALVELUISSA				
1. Valtiolle työllistetyt	42	22	20	90,9
2. Kuntiin työllistetyt	345	367	-22	-6,0
3. Yksityiselle sektorille työllistetyt	1421	1002	419	41,8
1-3 Työllistetyt yhteensä	1808	1391	417	30,0
4. Työvoimakoulutuksessa	1526	1487	39	2,6
5. Valmennuksessa	201	0	201	0
6. Työ-/koulutuskokeilussa	717	0	717	0
7. Työharjoittelussa/työelämävalmennuks.	0	785	-785	-100,0
8. Vuorotteluvapaasijaisena	331	319	12	3,8
9. Kuntouttavassa työtoiminnassa	654	460	194	42,2
10. Omaehtoisessa opiskelussa	997	794	203	25,6
1-10 Palveluissa yhteensä	6234	5236	998	19,1
D. TYÖTTÖMYYDEN RAKENNE				
1. Työttömät naiset	5340	4903	437	8,9
2. Työttömät miehet	8188	7611	577	7,6
3. Alle 25-vuotiaat työttömät	1520	1434	86	6,0
4. Yli 50-vuotiaat työttömät	5679	5351	328	6,1
5. Pitkäaikaistyöttömät	3602	3251	351	10,8
E. TOIMEENTULOTURVA				
1. Työttömiä työttömyyskassojen jäseniä	6627	5940	687	11,6
II. TOIMINTA KUUKAUDEN AIKANA				
1. Työttömät työnhakijat	15334	14088	1246	8,8
2. Muut työnhakijat	10985	10954	31	0,3
1-2 Työnhakijat yhteensä	26319	25042	1277	5,1
3. Kuukauden kaikki työpaikat	2489	2519	-30	-1,2
Kuukauden uudet työpaikat	1289	1454	-165	-11,3
Täyttyneet työpaikat	1428	1424	4	0,3
joista toimiston hakijalla täytt.	318	299	19	6,4
4. Alkaneet työttömyysjaksot	3184	3061	123	4,0
5. Päättyneet työttömyysjaksot	2685	2321	364	15,7
6. Uudet työllistämiset	216	451	-235	-52,1
7. Aloittanut työvoimakoulutuksen	150	283	-133	-47,0

TK1 TYÖNVÄLITYSTILASTO, TILANNEKATSAUS 29.11.2013

TAULU 1. LASKENTAPÄIVÄN AVOIMET TYÖPAIKAT, TYÖTTÖMÄT TYÖNHAKIJAT JA MUUT TYÖNHAKIJAT
ELY-KESKUS(K): 09 POHJOIS-SAVO

	MARRASK. 2013	LOKAK. 2013	MUUTOS	2013 MARRASK./ 2013 LOKAK.	MARRASK. 2012	MUUTOS	2013 MARRASK./ 2012 MARRASK.
				%			%
AVOIMET TYÖPAIKAT	1054	1221	-167	-13,7	1034	20	1,9
KAIKKI TYÖNHAKIJAT	25282	24823	459	1,8	24056	1226	5,1
KAIKKI TYÖTTÖMÄT TYÖNHAKIJAT	13528	13307	221	1,7	12514	1014	8,1
TYÖTTÖMYYSASTE	12,0	11,8			11,1		
TYÖTTÖMÄT NAISET	5340	5461	-121	-2,2	4903	437	8,9
TYÖTTÖMÄT MIEHET	8188	7846	342	4,4	7611	577	7,6
ALLE 25-VUOTIAAT	1520	1568	-48	-3,1	1434	86	6,0
ALLE 20-VUOTIAAT	330	340	-10	-2,9	324	6	1,9
YLI 50-VUOTIAAT	5679	5554	125	2,3	5351	328	6,1
PITKÄAIKAISTYÖTTÖMÄT	3602	3569	33	0,9	3251	351	10,8
VAMM./PITKÄAIK.SAIR.TYÖTTÖMÄT	2489	2475	14	0,6	2577	-88	-3,4
ULKOMAALAISET TYÖTTÖMÄT	540	542	-2	-0,4	438	102	23,3
TYÖTTÖMÄT KASSOJEN JÄSENET	6627	6373	254	4,0	5940	687	11,6
TYÖTTÖMÄT ILMAN LOMAUTETTUJA	12010	11891	119	1,0	11372	638	5,6
LOMAUTETUT	1518	1416	102	7,2	1142	376	32,9
LYHENNETYLLÄ TYÖVIKOLLA	273	258	15	5,8	101	172	170,3
TYÖSSÄ OLEVAT TYÖNH. PL.PALVEL.	4096	4062	34	0,8	3904	192	4,9
TYÖTTÖMYYSELÄKKEELLÄ	691	739	-48	-6,5	1327	-636	-47,9
TYÖLLISTYMISTÄ EDIST. PALVELUSSA	1420	1276	144	11,3	0	1420	0,0
TYÖLLISTETYT	1808	1811	-3	-0,2	2176	-368	-16,9
TYÖVOIMAKOULUTUKSESSA	1526	1521	5	0,3	1487	39	2,6

TK1 TYÖNVÄLITYSTILASTO, TILANNEKATSAUS 29.11.2013

KOKO MAA(K)

	MARRASK. 2013	LOKAK. 2013	MUUTOS	2013 MARRASK./ 2013 LOKAK.	MARRASK. 2012	MUUTOS	2013 MARRASK./ 2012 MARRASK.
				%			%
AVOIMET TYÖPAIKAT	23009	25206	-2197	-8,7	22983	26	0,1
KAIKKI TYÖNHAKIJAT	523463	513668	9795	1,9	472350	51113	10,8
KAIKKI TYÖTTÖMÄT TYÖNHAKIJAT	295913	289571	6342	2,2	256759	39154	15,2
TYÖTTÖMYYSASTE	11,3	11,1			9,9		
TYÖTTÖMÄT NAISET	124720	125117	-397	-0,3	106659	18061	16,9
TYÖTTÖMÄT MIEHET	171193	164454	6739	4,1	150100	21093	14,1
ALLE 25-VUOTIAAT	35982	36405	-423	-1,2	30842	5140	16,7
ALLE 20-VUOTIAAT	8040	8506	-466	-5,5	6711	1329	19,8
YLI 50-VUOTIAAT	112961	110195	2766	2,5	101053	11908	11,8
PITKÄAIKAISTYÖTTÖMÄT	79533	78175	1358	1,7	63152	16381	25,9
VAMM./PITKÄAIK.SAIR.TYÖTTÖMÄT	40685	40519	166	0,4	39434	1251	3,2
ULKOMAALAISET TYÖTTÖMÄT	25494	25209	285	1,1	20840	4654	22,3
TYÖTTÖMÄT KASSOJEN JÄSENET	133797	127747	6050	4,7	114035	19762	17,3
TYÖTTÖMÄT ILMAN LOMAUTETTUJA	271673	269554	2119	0,8	239775	31898	13,3
LOMAUTETUT	24240	20017	4223	21,1	16984	7256	42,7
LYHENNETYLLÄ TYÖVIKOLLA	7507	6774	733	10,8	2899	4608	159
TYÖTTÖMYYSELÄKKEELLÄ	12149	12917	-768	-5,9	23273	-11124	-47,8
TYÖLLISTYMISTÄ EDIST. PALVELUSSA	26678	25077	1601	6,4	0	26678	0
TYÖLLISTETYT	35301	35191	110	0,3	44073	-8772	-19,9
TYÖVOIMAKOULUTUKSESSA	29179	28250	929	3,3	31183	-2004	-6,4

TK14A TYÖNVÄLITYSTILASTO, TILANNEKATSAUS 29.11.2013
 TAULU 14A. TYÖTTÖMÄT TYÖNHAKIJAT JA AVOIMET TYÖPAIKAT KUNNITTAIN
 ELY-KESKUS: 09 POHJOIS-SAVO

KUNTA	TYÖVOIMA	TYÖTT.	TYÖTT.	TYÖTTÖMÄT TYÖNHAKIJAT			VAMM. JA					
		XI/2013	XI/2012	YHT.	MIEHET	NAISET	AL. 20	AL. 25	YLI 50	PIT.AIK.	PITKÄAIK.	AV.
							VUOT.	VUOT.	VUOT.	TYÖTT.	SAIRAAAT	PT.
IISALMI	10355	14,2	12,5	1468	880	588	38	194	601	365	256	94
JUANKOSKI	2214	15,9	10,6	353	249	104	7	30	189	68	57	6
KAAVI	1259	14,1	12,9	178	120	58	5	15	82	36	25	7
KEITELE	1084	10,9	12,2	118	67	51	..	10	64	34	30	17
KIURUVESI	3675	13,8	11,9	506	287	219	17	74	217	119	88	5
KUOPIO	49967	11,0	10,1	5511	3273	2238	140	696	2030	1472	972	702
LAPINLAHTI	4488	13,7	12,3	613	390	223	18	49	283	168	102	16
LEPPÄVIRTA	4527	11,8	11,8	535	327	208	6	42	263	187	138	18
MAANINKA	1697	10,8	8,5	183	112	71	..	13	89	42	44	2
PIELAVESI	1867	12,1	12,1	226	142	84	10	23	115	56	35	4
RAUTALAMPI	1374	12,0	10,9	165	96	69	..	13	80	42	31	6
RAUTAVAARA	689	15,5	13,7	107	73	34	..	8	59	22	21	5
SIILINJÄRVI	10247	7,8	7,2	802	480	322	20	84	316	162	185	55
SONKAJÄRVI	1930	16,1	14,8	310	210	100	..	22	158	92	65	3
SUONENJOKI	3150	9,8	11,1	310	168	142	..	29	157	82	61	23
TERVO	696	9,9	10,3	69	43	26	..	8	38	22	18	1
TUUSNIEMI	1107	11,8	12,1	131	78	53	..	8	71	37	29	4
VARKAUS	9842	16,7	16,6	1639	1007	632	47	187	701	496	282	73
VESANTO	925	12,2	11,4	113	67	46	..	5	59	33	11	4
VIEREMÄ	1789	10,7	11,0	191	119	72	..	10	107	67	39	9
YHTEENSÄ	112882	12,0	11,1	13528	8188	5340	330	1520	5679	3602	2489	1054

..=TIETOA EI OLE SAATU, SE ON LIIAN EPÄVARMA ESITETTÄVÄKSI/TAI SE ON SALASSAPITOSÄÄNNÖN ALAINEN

Seutukunta	Työvoima	Tyött.	Tyött.	Työttömät työnhakijat			Vamm.					
		XI/2013	XI/2012	Yht.	Miehet	Naiset	AL.20	AL.25	Yli50	Pit.aik	pit.aik	Av.
							vuot.	vuot.	vuot.	tyött.	sairaat.	pt.
111 Ylä-Savo	25188	13,6	12,4	3432	2095	1337	88	382	1545	901	615	148
112 Kuopio	61911	10,5	9,6	6496	3865	2631	163	793	2435	1676	1201	759
113 Koillis-Savo	5269	14,6	11,9	769	520	249	16	61	401	163	132	22
114 Varkaus	14369	15,1	15,1	2174	1334	840	53	229	964	683	420	91
115 Sisä-Savo	6145	10,7	11,0	657	374	283	10	55	334	179	121	34

TYÖTTÖMÄT TYÖNHAKIJAT KUUKAUDEN LOPUSSA

Lähde: Työnvälitystilasto TK3 (k) (ml. Lomautetut)

	XI/2013	XI/2012	Muutos (abs.)	(%)
TEKNIIKAN ALAN TYÖ	527	451	76	17%
KEMIAN JA FYSIIKAN ALAN TYÖ	98	86	12	14%
BIOLOGIAN ALAN TYÖ	63	49	14	29%
OPETUSALAN TYÖ	217	212	5	2%
USKONNON ALAN TYÖ	6	6	0	0%
LAINOPILLINEN TYÖ	14	8	6	75%
TOIMITTAJAN TYÖ, JOUKKOVIESTINTÄ	43	33	10	30%
TAIDE- JA VIIHDEALAN TYÖ	164	161	3	2%
KIRJASTO- JA MUSEOALAN TYÖ	26	31	-5	-16%
MUUT PÄÄRYHMÄN 0 AMMATIT	99	82	17	21%
TEKNINEN, LUONNONTIET. YM. TYÖ YHTEENSÄ	1257	1119	138	12%
TERVEYDEN JA SAIRAAHOITOTYÖ	512	458	54	12%
TERVEYDENHUOLLON KUNTOUTTAVA TYÖ	68	69	-1	-1%
HAMMASHOITOALAN TYÖ	19	16	3	19%
APTEEKKIALAN TYÖ	36	26	10	38%
ELÄINLÄÄKINTÄ, YMPÄRISTÖNSUOJELU	2	2	0	0%
SOSIAALIALAN TYÖ	364	340	24	7%
LASTEN PÄIVÄHOIDON TYÖ	179	183	-4	-2%
PSYKOLOGINEN TYÖ	7	6	1	17%
HARRASTUSTOIMINNAN OHJAUS	67	51	16	31%
MUU PÄÄRYHMÄN 1 AMMATIT	12	16	-4	-25%
TERVEYDENHUOLTO, SOSIAALIALAN TYÖ YHTEENSÄ	1266	1167	99	8%
JULKISEN HALLINNON JOHTOTYÖ	9	16	-7	-44%
LIIKKEYRIT. JA JÄRJESTÖJEN JOHTOTYÖ	170	142	28	20%
HENKILÖSTÖ- JA TYÖV.ASIAIN HOITO	13	11	2	18%
TALOUSHALL. SUUNN.- JA TILINPITOTYÖ	97	82	15	18%
SIHTEERI- JA TOIMISTOTYÖ	571	550	21	4%
ATK-ALAN TYÖ	243	217	26	12%
PANKKI- JA VAKUUTUSALAN TYÖ	72	66	6	9%
MATKAILUALAN TYÖ	59	51	8	16%
MUU HALLINTO- JA TOIMISTOTYÖ	53	50	3	6%
HALLINTO- JA TOIMISTOTYÖ YHTEENSÄ	1287	1185	102	9%
MAINOS- JA MARKKINOINTITYÖ	80	78	2	3%
KIINT., PALVEL. JA ARVOPAP. MYYNTI	12	9	3	33%
OSTOTYÖ	28	23	5	22%
KAUPPAEDUSTUS- JA KONTTORIMYYNTITYÖ	214	202	12	6%
TAVAROIDEN MYYNTITYÖ	642	581	61	10%
MUU KAUPALLINEN TYÖ	6	8	-2	-25%
KAUPALLINEN TYÖ YHTEENSÄ	982	901	81	9%
MAATILATALOUS, ELÄINTENHOITO	226	191	35	18%
PUUTARHA- JA PUISTOTYÖ	279	263	16	6%
KALASTUS	11	10	1	10%
METSÄTYÖ	247	277	-30	-11%
MUU MAA- JA METSÄTALOUSTYÖ	6	6	0	0%
MAA- JA METSÄTALOUSTYÖ YHTEENSÄ	769	747	22	3%
MERIPÄÄLLYSTYÖ	6	4	2	50%
KANSI- JA KONEMIEHISTÖ	2	4	-2	-50%
LENTOKULJETUSTYÖ	6	3	3	100%
VETURIN- JA MOOTTORIVENEEN KULJETUS	2	6	-4	-67%
TIELIIKENNETYÖ	369	352	17	5%
LIIKENTEEN JOHTO, LIIKEN.PALVELUTYÖ	21	16	5	31%
POSTI- JA TIETOLIIKENNETYÖ	18	25	-7	-28%
POSTINKANTAAN TYÖ	29	40	-11	-28%

			(abs.)	(%)
MUU KULJETUS- JA LIIKENNETYÖ	4	2	2	100%
KULJETUS- JA LIIKENNETYÖ YHTEENSÄ	457	452	5	1%
KAIVOS- JA LOUHINTATYÖ	27	18	9	50%
ÖLJYNPORAUS, TURPEENNOSTO	4	3	1	33%
TALONRAKENNUSTYÖ	1295	1213	82	7%
MAA- JA VESIRAKENNUSTYÖ	87	79	8	10%
TYÖKONEIDEN KÄYTTÖ	146	114	32	28%
RAKENNUSTYÖ YHTEENSÄ	1559	1427	132	9%
TEKSTIILITYÖ	29	28	1	4%
OMPELUTYÖ	178	162	16	10%
JALKINE- JA NAHKATYÖ	3	3	0	0%
TERÄS-, METALLITEHDAS- JA VALIMOTYÖ	32	26	6	23%
HIENOMEKAANINEN TYÖ	18	17	1	6%
KONEPAJA- JA RAKENNUSMETALLITYÖ	1211	1092	119	11%
SÄHKÖTYÖ	471	402	69	17%
PUUTYÖ	390	356	34	10%
MAALAUSTYÖ	41	37	4	11%
GRAAFINEN TYÖ	39	44	-5	-11%
LASI-, KERAAMINEN JA TIILITYÖ	6	6	0	0%
ELINTARVIKETEOLLISUUSTYÖ	172	133	39	29%
KEMIANPROSESSITYÖ	33	23	10	43%
MASSA- JA PAPERITYÖ	129	76	53	70%
KUMI- JA MUOVITUOTETYÖ	48	48	0	0%
MUU TEOLLINEN TYÖ	21	21	0	0%
KIINTEIDEN KONEIDEN KÄYTTÖ	5	6	-1	-17%
PAKKAUS-, VARASTO-, JA AHTAUSTYÖ	183	165	18	11%
SEKATYÖ	128	161	-33	-20%
TEOLLINEN TYÖ YHTEENSÄ	3137	2806	331	12%
VARTIOINTI- JA SUOJELUTYÖ	61	54	7	13%
MAJOITUSLIIKE- JA SUURTALOUSTYÖ	424	368	56	15%
TARJOILUTYÖ	127	136	-9	-7%
KOTITALOUSTYÖ	9	12	-3	-25%
KIINTEISTÖNHOITO- JA SIIVOUSTYÖ	428	387	41	11%
HYGIENIA- JA KAUNEUDENHOITOTYÖ	54	54	0	0%
PESULA- JA SILITYSTYÖ	10	7	3	43%
MATKAILUPALVELU	5	4	1	25%
SOTILASTYÖ (siirretty opetusalan työhön 2005)				
MUU PALVELUTYÖ	7	8	-1	-13%
PALVELUTYÖ YHTEENSÄ	1125	1030	95	9%
KOULULAISET JA OPISKELIJAT	36	16	20	125%
ILMAN AMMATTIA OLEVAT	1189	1212	-23	-2%
AMMATINVAIHTAJAT	428	418	10	2%
VASTAVALMISTUNEET	34	32	2	6%
MUU KOULUTUS	2	2	0	0%
MUUALLA LUOKITTELEMATON TYÖ YHTEENSÄ	1689	1680	9	1%
YHTEENSÄ	13528	12514	1014	8%

Työllisyyskatsausta koskevia lisätietoja

Juha Kaipiainen, strategiapäällikkö

029 502 6692

Osaaminen, kulttuuri ja työllisyys-yksikkö

Kirsi Vainikainen, yksikön päällikkö

029 502 0020

Työ- ja elinkeinotoimisto

Pohjois-Savon työ- ja elinkeinotoimisto

Pasi Patrikainen, johtaja

0295 026 752

Pohjois-Savon ELY-keskuksen toimintaa koskevia tietoja

Elinkeinot, työvoima, osaaminen ja kulttuuri-vastuualue

Kari Virranta, ylijohtaja

029 502 6699

Jaana Hiltunen, viestintäpäällikkö

029 502 6651

NÄKYMIÄ | MARRASKUU | 2013

POHJOIS-SAVON TYÖLLISYYSKATSAUS

Pohjois-Savon elinkeino-, liikenne- ja ympäristökeskus

20.12.2013

www.ely-keskus.fi/pohjois-savo/julkaisut |