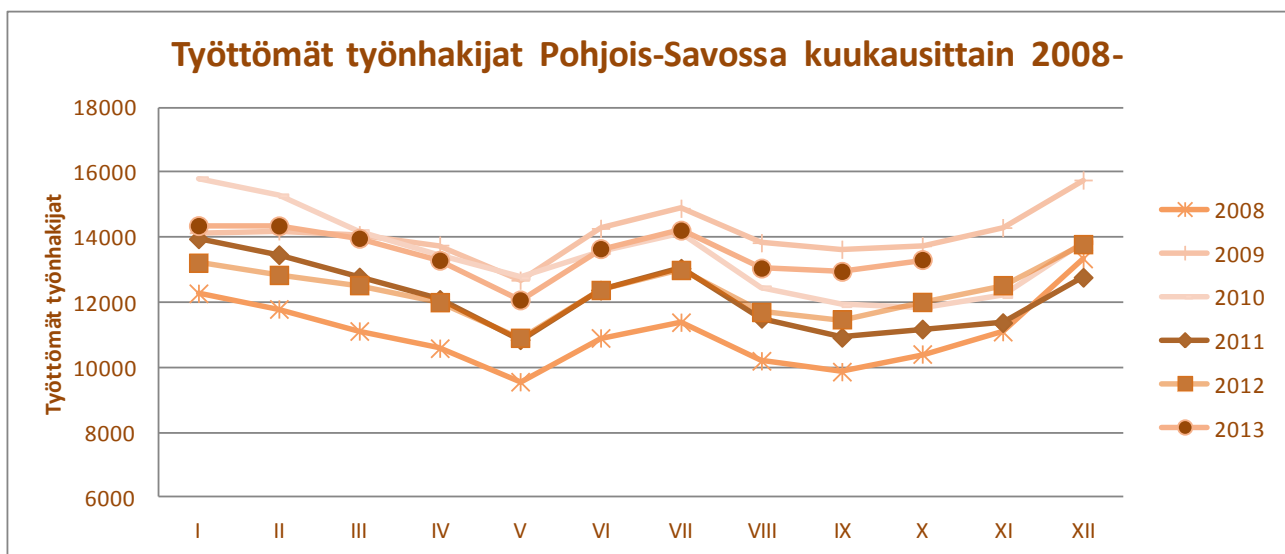




Pohjois-Savon työllisyyskatsaus 11/2013

Julkaisuvapaa tiistaina 26.11.2013 klo 9.00



Työttömyyden selvä nousu jatkunut jo vuoden ajan

Lomautusten ennakkoilmoitusten määrä laskenut selvästi

Avoimia työpaikkoja tarjolla heikosta suhdannetilanteesta huolimatta

Työttömyysaste
11,8 %
(+1,1 %)

Pohjois-Savon työttömyyden nousu jatkui lokakuussa. Työttömiä työnhakijoita oli lokakuun lopussa Pohjois-Savossa 10,8 % enemmän kuin vuotta aiemmin. Ilman lomautettuja työttömyys lisääntyi 6,2 %. Koko maan tasolla työttömyys kohosi vuodessa 15,8 %.

Työttömiä työnhakijoita oli Pohjois-Savossa lokakuun lopussa henkilökohtaisesti ilmoittautuneet lomautetut mukaan lukien 13 307 henkilöä. Työttömyys lisääntyi edellisestä lokakuusta 1 302 henkilöllä. Työttömien määrä lisääntyi kuluvan vuoden syyskuuhun verrattuna 2,8 %, hiukan normaalia kausivaihtelua voimakkaammin.

Henkilökohtaisesti ilmoittautuneita lomautettuja oli lokakuun lopussa 1 416. Ryhmälomautettuina oli 798 henkilöä. Lakimuutoksista johtuen luvuissa voi olla tällä hetkellä päällekkäisyyksiä*. Tulevien lomautusten määrä on pienentynyt viime kuukausien aikana. Ne koskevat nyt vajaata 200 henkilöä.

Ikäryhmittäin tarkasteltuna työttömyys väheni ainoastaan 55-59 -vuotiaiden ikäryhmässä. Yli 64-vuotiaiden ja 15-19 -vuotiaiden ikäryhmässä työttömyys pysyi samana. Pitkäaikaistyöttömyys nousi edellisvuoteen verrattuna 10,4 %.

Työvoiman kysyntä ja tarjonta

Työpaikkoja oli TE-toimistoissa avoinna lokakuun lopussa 1 221, 11,1 prosenttia enemmän kuin edellisvuonna. Uusia avoimia paikkoja oli tarjolla kuukauden aikana 1 281, vähennystä edellisen vuoden lokakuuhun oli -13,6 prosenttia. Ammattiryhmittäin tarkasteltuna työttömyys kasvoi edelliseen vuoteen verrattuna kaikissa ryhmissä, eniten rakennustyössä (+18 %), teollisessa työssä (+ 16 %) ja teknisluonnontieteellisten alojen ammattiryhmässä (+ 13 %).

Alueelliset erot

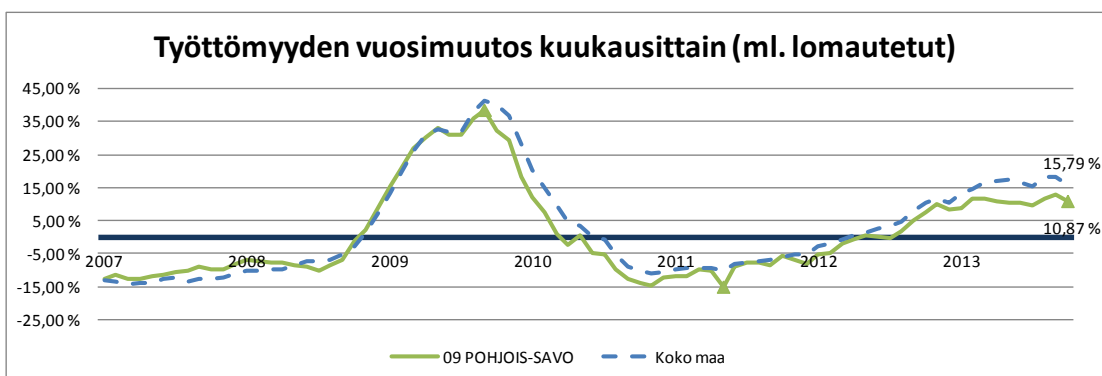
Työttömien työnhakijoiden määrä väheni Keiteleellä (-5,1), Suonenjoella (-3,1), Tuusniemellä (-0,9). Työttömyys nousi 17 kunnassa. Työttömyys nousi eniten Juankoskella (+51,0 %), Maaningalla (+23,8 %) ja Iisalmissa (+20,7 %). Varkaudessa työttömien osuus työvoimasta on maakunnan korkein 16,2 %. Matalimmat työttömyysasteet olivat Siilinjärvellä 7,7 %, Suonenjoella 9,5 % sekä Tervossa 9,5 %. Iisalmen työttömyysaste oli 14,6 % ja Kuopion 10,8 %. Seutukunnittain tarkasteltuna alhaisin työttömyysaste oli Kuopiossa ja Sisä-Savossa, 10,3 %

Työ- ja elinkeinohallinnon palvelut

Työpaikan avoimilta markkinoilta sai lokakuun aikana 1 170 työnhakijaa. Työvoimakoulutuksessa, työharjoittelussa tai työelämävalmennuksessa työmarkkinatuella, työkokeilussa, palkkatukityössä, vuorottelepaikkaan sijoitettuina, kuntouttavassa työtoiminnassa ja omaehtoisessa opiskelussa oli kuukauden lopussa yhteensä 6 017 henkilöä, 903 enemmän kuin vuotta aikaisemmin. Ns. aktiivointiaste (palveluissa olevien osuus laajasta työttömyydestä) on nyt 31,3 prosenttia.

Näkymät

Vuodenvaihteen työttömyyskehitys jatkunee nykyisellä trendillä. Työttömyyden heikompi kehitys on jatkunut Pohjois-Savossa yhtäjaksoisesti nyt reilun vuoden ajan. Tästä syystä myös työttömyyden vuosimuutoksen nousu painunee tulevina kuukausina hieman aiempaa alemmaksi. Kausiluontoinen työttömyys nostaa kokonaistyöttömyyttä aina joulutammikuulle saakka.



*= Lomautusmenettely yhdenmukaistui 1.7.2013 alkaen. Jako henkilökohtaisesti lomautettuihin ja ryhmälomautettuihin poistui. Jatkossa kaikki lomautetut ilmoittautuvat itse työnhakijoiksi TE-toimistoon. Siirtymäaikana myös ryhmälomautuksia on voimassa. Lisätietoja: <http://www.tem.fi/tyo/tyonvalitystilasto>

TAULU 1. TYÖLLISYYSTILANNE 2013 LOKAKUUN LOPUSSA (I) JA
TOIMISTOJEN TOIMINTA LOKAKUUN AIKANA (II)
ELY-KESKUS: POHJOIS-SAVO

M U U T O S

I TILANNE KUUKAUDEN LOPUSSA	loka.13	loka.12	LKM.	%
A. TYÖNHAKIJAT				
1. Työttömät työnhakijat	13307	12005	1302	10,8
joista kokoaikaisesti lomautetut	1416	809	607	75,0
2. Lyhennetyllä työviikolla	258	82	176	214,6
3. Työssä olevat yhteensä	5760	6018	-258	-4,3
joista yleisillä työmarkkinoilla	4062	3902	160	4,1
joista työllistettynä	1698	2116	-418	-19,8
4. Työvoiman ulkopuolella	4759	3914	845	21,6
joista työllistymistä edist.palvelussa	1276	0	1276	0,0
joista koulutuksessa	1661	0	1661	0,0
5. Työttömyyseläkettä saavat	739	1374	-635	-46,2
1-5 Kaikki työnhakijat yhteensä	24823	23393	1430	6,1
B TYÖVOIMAN KYSYNTÄ				
1. Avoimet työpaikat yhteensä	1221	1099	122	11,1
joista yli kuukauden avoinna olleet	544	418	126	30,1
joista yli 2 kuukautta avoinna olleet	157	113	44	38,9
C PALVELUISSA				
1. Valtiolle työllistetyt	42	23	19	82,6
2. Kuntiin työllistetyt	361	405	-44	-10,9
3. Yksityiselle sektorille työllistetyt	1408	1030	378	36,7
1-3 Työllistetyt yhteensä	1811	1458	353	24,2
4. Työvoimakoulutuksessa	1521	1287	234	18,2
5. Valmennuksessa	167	0	167	0,0
6. Työ-/koulutuskokeilussa	641	0	641	0,0
7. Työharjoittelussa/työelämävalmennuks.	0	761	-761	-100
8. Vuorotteluvapaasijaisena	361	364	-3	-0,8
9. Kuntouttavassa työtoiminnassa	620	452	168	37,2
10. Omaehtoisessa opiskelussa	896	792	104	13,1
1-10 Palveluissa yhteensä	6017	5114	903	17,7
D. TYÖTTÖMYYDEN RAKENNE				
1. Työttömät naiset	5461	4965	496	10,0
2. Työttömät miehet	7846	7040	806	11,4
3. Alle 25-vuotiaat työttömät	1568	1412	156	11,0
4. Yli 50-vuotiaat työttömät	5554	5139	415	8,1
5. Pitkäaikaistyöttömät	3569	3234	335	10,4
E. TOIMEENTULOTURVA				
1. Työttömiä työttömyyskassojen jäseniä	6373	5447	926	17,0
II. TOIMINTA KUUKAUDEN AIKANA				
1. Työttömät työnhakijat	15237	13823	1414	10,2
2. Muut työnhakijat	10630	10723	-93	-0,9
1-2 Työnhakijat yhteensä	25867	24546	1321	5,4
3. Kuukauden kaikki työpaikat	2466	2654	-188	-7,1
Kuukauden uudet työpaikat	1281	1483	-202	-13,6
Täyttyneet työpaikat	1218	1514	-296	-19,6
joista toimiston hakijalla täytt.	306	356	-50	-14,0
4. Alkaneet työttömyysjaksot	3689	3454	235	6,8
5. Päättyneet työttömyysjaksot	2999	2765	234	8,5
6. Uudet työllistämiset	250	602	-352	-58,5
7. Aloittanut työvoimakoulutuksen	283	289	-6	-2,1

TK1 TYÖNVÄLITYSTILASTO, TILANNEKATSAUS 31.10.2013

TAULU 1. LASKENTAPÄIVÄN AVOIMET TYÖPAIKAT, TYÖTTÖMÄT TYÖNHAKIJAT JA MUUT TYÖNHAKIJAT

ELY-KESKUS(K): 09 POHJOIS-SAVO

	LOKAK.	SYYSK.	MUUTOS	2013 LOKAK./	LOKAK.	MUUTOS	2013 LOKAK./
	2013	2013		2013 SYYSK.	2012		2012 LOKAK.
				%			%
AVOIMET TYÖPAIKAT	1221	1250	-29	-2,3	1099	122	11,1
KAIKKI TYÖNHAKIJAT	24823	24280	543	2,2	23393	1430	6,1
KAIKKI TYÖTTÖMÄT TYÖNHAKIJAT	13307	12946	361	2,8	12005	1302	10,8
TYÖTTÖMYYSASTE	11,8	11,5			10,7		
TYÖTTÖMÄT NAISET	5461	5464	-3	-0,1	4965	496	10,0
TYÖTTÖMÄT MIEHET	7846	7482	364	4,9	7040	806	11,4
ALLE 25-VUOTIAAT	1568	1599	-31	-1,9	1412	156	11,0
ALLE 20-VUOTIAAT	340	364	-24	-6,6	334	6	1,8
YLI 50-VUOTIAAT	5554	5378	176	3,3	5139	415	8,1
PITKÄAIKAISTYÖTTÖMÄT	3569	3532	37	1,0	3234	335	10,4
VAMM./PITKÄAIK.SAIR.TYÖTTÖMÄT	2475	2467	8	0,3	2575	-100	-3,9
ULKOMAALAISET TYÖTTÖMÄT	542	526	16	3,0	446	96	21,5
TYÖTTÖMÄT KASSOJEN JÄSENET	6373	5944	429	7,2	5447	926	17,0
TYÖTTÖMÄT ILMAN LOMAUTETTUJA	11891	11843	48	0,4	11196	695	6,2
LOMAUTETUT	1416	1103	313	28,4	809	607	75,0
LYHENNETYLLÄ TYÖVIKOLLA	258	237	21	8,9	82	176	214,6
TYÖSSÄ OLEVAT TYÖNH. PL.PALVEL.	4062	4246	-184	-4,3	3902	160	4,1
TYÖTTÖMYYSELÄKKEELLÄ	739	784	-45	-5,7	1374	-635	-46,2
TYÖLLISTYMISTÄ EDIST. PALVELUSSA	1276	1134	142	12,5	0	1276	0,0
TYÖLLISTETYT	1811	1831	-20	-1,1	2219	-408	-18,4
TYÖVOIMAKOULUTUKSESSA	1521	1315	206	15,7	1287	234	18,2

TK1 TYÖNVÄLITYSTILASTO, TILANNEKATSAUS 31.10.2013

KOKO MAA(K)

	LOKAK.	SYYSK.	MUUTOS	2013 LOKAK./	LOKAK.	MUUTOS	2013 LOKAK./
	2013	2013		2013 SYYSK.	2012		2012 LOKAK.
				%			%
AVOIMET TYÖPAIKAT	25206	26755	-1549	-5,8	24283	923	3,8
KAIKKI TYÖNHAKIJAT	513668	502327	11341	2,3	463586	50082	10,8
KAIKKI TYÖTTÖMÄT TYÖNHAKIJAT	289571	284933	4638	1,6	250086	39485	15,8
TYÖTTÖMYYSASTE	11,1	10,9			9,6		
TYÖTTÖMÄT NAISET	125117	124614	503	0,4	107049	18068	16,9
TYÖTTÖMÄT MIEHET	164454	160319	4135	2,6	143037	21417	15,0
ALLE 25-VUOTIAAT	36405	36514	-109	-0,3	30634	5771	18,8
ALLE 20-VUOTIAAT	8506	8898	-392	-4,4	6973	1533	22,0
YLI 50-VUOTIAAT	110195	107676	2519	2,3	98170	12025	12,2
PITKÄAIKAISTYÖTTÖMÄT	78175	76678	1497	2,0	62388	15787	25,3
VAMM./PITKÄAIK.SAIR.TYÖTTÖMÄT	40519	40559	-40	-0,1	39059	1460	3,7
ULKOMAALAISET TYÖTTÖMÄT	25209	25236	-27	-0,1	20251	4985	24,5
TYÖTTÖMÄT KASSOJEN JÄSENET	127747	123020	4727	3,8	109105	18642	17,1
TYÖTTÖMÄT ILMAN LOMAUTETTUJA	269554	267443	2111	0,8	236264	33290	14,1
LOMAUTETUT	20017	17490	2527	14,4	13822	6195	44,8
LYHENNETYLLÄ TYÖVIKOLLA	6774	5434	1340	24,7	2638	4136	156,8
TYÖSSÄ OLEVAT TYÖNH. PL.PALVEL.	76674	75172	1502	2,0	64062	12612	19,7
TYÖTTÖMYYSELÄKKEELLÄ	12917	13775	-858	-6,2	24139	-11222	-46,5
TYÖLLISTYMISTÄ EDIST. PALVELUSSA	25077	22500	2577	11,5	0	25077	0,0
TYÖLLISTETYT	35191	34696	495	1,4	43746	-8555	-19,6
TYÖVOIMAKOULUTUKSESSA	28250	27222	1028	3,8	30759	-2509	-8,2

TK14A TYÖNVÄLITYSTILASTO, TILANNEKATSAUS 31.10.2013

TAULU 14A. TYÖTTÖMÄT TYÖNHAKIJAT JA AVOIMET TYÖPAIKAT KUNNITTAIN

ELY-KESKUS: 09 POHJOIS-SAVO

KUNTA	TYÖVOIMA	TYÖTT.		TYÖTTÖMÄT TYÖNHAKIJAT			VAMM. JA					
		X/2013	X/2012	YHT.	MIEHET	NAISET	AL. 20 VUOT.	AL. 25 VUOT.	YLI 50 VUOT.	PIT.AIK. TYÖTT.	PITKÄAIK. SAIRAAAT	AV. PT.
IISALMI	10355	14,6	12,1	1508	911	597	32	202	618	356	255	110
JUANKOSKI	2214	15,7	10,4	348	244	104	11	30	180	73	59	9
KAAVI	1259	13,3	11,3	167	111	56	5	17	70	34	25	8
KEITELE	1084	11,2	11,8	121	64	57	5	11	63	37	34	6
KIURUVESI	3675	13,5	11,4	495	269	226	21	66	214	115	87	12
KUOPIO	49967	10,8	9,8	5396	3126	2270	138	721	2002	1448	964	850
LAPINLAHTI	4488	13,6	11,8	609	376	233	18	51	281	166	103	22
LEPPÄVIRTA	4527	11,6	11,5	527	325	202	10	43	262	187	142	10
MAANINKA	1697	10,4	8,4	177	103	74	..	9	85	42	47	4
PIELAVESI	1867	11,9	11,4	222	133	89	9	28	108	62	37	17
RAUTALAMPI	1374	11,5	10,5	158	85	73	..	15	80	43	32	5
RAUTAVAARA	689	14,2	12,2	98	65	33	0	6	52	20	17	2
SIILINJÄRVI	10247	7,7	6,9	789	444	345	17	86	313	163	179	58
SONKAJÄRVI	1930	15,7	14,4	303	189	114	..	23	153	90	62	4
SUONENJOKI	3150	9,5	9,8	300	161	139	11	31	145	84	58	21
TERVO	696	9,5	8,7	66	41	25	..	8	36	20	16	1
TUUSNIEMI	1107	11,1	11,2	123	68	55	..	6	62	36	27	1
VARKAUS	9842	16,2	16,1	1598	948	650	46	195	680	497	280	68
VESANTO	925	12,0	10,8	111	65	46	0	8	50	31	11	4
VIEREMÄ	1789	10,7	10	191	118	73	..	12	100	65	40	9
YHTEENSÄ	112882	11,8	10,7	13307	7846	5461	340	1568	5554	3569	2475	1221

..=TIETOA EI OLE SAATU, SE ON LIIAN EPÄVARMA ESITETTÄVÄKSI/TAI SE ON SALASSAPITOSÄÄNNÖN ALAINEN

Seutukunta	Työvoima	Tyött.		Työttömät työnhakijat			Vamm.					
		X/2013	X/2012	Yht.	Miehet	Naiset	Al.20 vuot.	Al.25 vuot.	Yli50 vuot.	pit.aik. sairaat	Pit.aik. tyött.	Av. pt.
111 Ylä-Savo	25188	13,7	11,9	3449	2060	1389	91	393	1537	618	891	180
112 Kuopio	61911	10,3	9,3	6362	3673	2689	158	816	2400	1190	1653	912
113 Koillis-Savo	5269	14,0	11,0	736	488	248	19	59	364	128	163	20
114 Varkaus	14369	14,8	14,7	2125	1273	852	56	238	942	422	684	78
115 Sisä-Savo	6145	10,3	10,0	635	352	283	16	62	311	117	178	31

TYÖTTÖMÄT TYÖNHAKIJAT KUUKAUDEN LOPUSSA

Lähde: Työnvälitystilasto TK3 (k) (ml. Lomautetut)

	X/2013	X/2012	Muutos	
			(abs.)	(%)
TEKNIIKAN ALAN TYÖ	525	436	89	20%
KEMIAN JA FYSIIKAN ALAN TYÖ	89	91	-2	-2%
BIOLOGIAN ALAN TYÖ	58	41	17	41%
OPETUSALAN TYÖ	233	218	15	7%
USKONNON ALAN TYÖ	6	9	-3	-33%
LAINOPILLINEN TYÖ	15	6	9	150%
TOIMITTAJAN TYÖ, JOUKKOVIESTINTÄ	41	32	9	28%
TAIDE- JA VIIHDEALAN TYÖ	167	174	-7	-4%
KIRJASTO- JA MUSEOALAN TYÖ	25	28	-3	-11%
MUUT PÄÄRYHMÄN 0 AMMATIT	99	80	19	24%
TEKNINEN, LUONNONTIET. YM. TYÖ YHTEENSÄ	1258	1115	143	13%
TERVEYDEN JA SAIRAANHOITOTYÖ	557	462	95	21%
TERVEYDENHUOLLON KUNTOUTTAVA TYÖ	64	64	0	0%
HAMMASHOITOALAN TYÖ	16	14	2	14%
APTEEKKIALAN TYÖ	31	27	4	15%
ELÄINLÄÄKINTÄ, YMPÄRISTÖNSUOJELU	1	3	-2	-67%
SOSIAALIALAN TYÖ	379	369	10	3%
LASTEN PÄIVÄHOIDON TYÖ	188	191	-3	-2%
PSYKOLOGINEN TYÖ	8	5	3	60%
HARRASTUSTOIMINNAN OHJAUS	67	46	21	46%
MUU PÄÄRYHMÄN 1 AMMATIT	14	12	2	17%
TERVEYDENHUOLTO, SOSIAALIALAN TYÖ YHTEENSÄ	1325	1193	132	11%
JULKISEN HALLINNON JOHTOTYÖ	10	19	-9	-47%
LIIKKEYRIT. JA JÄRJESTÖJEN JOHTOTYÖ	164	135	29	21%
HENKILÖSTÖ- JA TYÖV.ASIAIN HOITO	13	12	1	8%
TALOUSHALL. SUUNN.- JA TILINPITOTYÖ	94	82	12	15%
SIHTEERI- JA TOIMISTOTYÖ	567	548	19	3%
ATK-ALAN TYÖ	240	221	19	9%
PANKKI- JA VAKUUTUSALAN TYÖ	66	66	0	0%
MATKAILUALAN TYÖ	63	55	8	15%
MUU HALLINTO- JA TOIMISTOTYÖ	57	48	9	19%
HALLINTO- JA TOIMISTOTYÖ YHTEENSÄ	1274	1186	88	7%
MAINOS- JA MARKKINOINTITYÖ	79	79	0	0%
KIINT., PALVEL. JA ARVOPAP. MYYNTI	13	10	3	30%
OSTOTYÖ	28	24	4	17%
KAUPPAEDUSTUS- JA KONTTORIMYYNTITYÖ	206	201	5	2%
TAVAROIDEN MYYNTITYÖ	647	582	65	11%
MUU KAUPALLINEN TYÖ	6	9	-3	-33%
KAUPALLINEN TYÖ YHTEENSÄ	979	905	74	8%
MAATILATALOUS, ELÄINTENHOITO	217	181	36	20%
PUUTARHA- JA PUISTOTYÖ	208	197	11	6%
KALASTUS	11	10	1	10%
METSÄTYÖ	204	205	-1	0%
MUU MAA- JA METSÄTALOUSTYÖ	6	4	2	50%
MAA- JA METSÄTALOUSTYÖ YHTEENSÄ	646	597	49	8%
MERIPÄÄLLYSTÖTYÖ	3	4	-1	-25%
KANSI- JA KONEMIEHISTÖ	2	2	0	0%
LENTOKULJETUSTYÖ	5	3	2	67%
VETURIN- JA MOOTTORIVENEEN KULJETUS	1	6	-5	-83%
TIELIIKENNETYÖ	350	328	22	7%
LIIKENTEEN JOHTO, LIIKEN.PALVELUTYÖ	20	14	6	43%

			(abs.)	(%)
POSTI- JA TIETOLIIKENNETYÖ	21	24	-3	-13%
POSTINKANTAJAN TYÖ	30	36	-6	-17%
MUU KULJETUS- JA LIIKENNETYÖ	4	2	2	100%
KULJETUS- JA LIIKENNETYÖ YHTEENSÄ	436	419	17	4%
KAIVOS- JA LOUHINTATYÖ	24	17	7	41%
ÖLJYNPORAUS, TURPEENNOSTO	5	3	2	67%
TALONRAKENNUSTYÖ	1210	1034	176	17%
MAA- JA VESIRAKENNUSTYÖ	50	48	2	4%
TYÖKONEIDEN KÄYTTÖ	114	90	24	27%
RAKENNUSTYÖ YHTEENSÄ	1403	1192	211	18%
TEKSTIILITYÖ	28	29	-1	-3%
OMPELUTYÖ	175	165	10	6%
JALKINE- JA NAHKATYÖ	3	2	1	50%
TERÄS-, METALLITEHDAS- JA VALIMOTYÖ	66	22	44	200%
HIENOMEKAANINEN TYÖ	14	13	1	8%
KONEPAJA- JA RAKENNUSMETALLITYÖ	1136	977	159	16%
SÄHKÖTYÖ	471	394	77	20%
PUUTYÖ	380	337	43	13%
MAALAUSTYÖ	42	35	7	20%
GRAAFINEN TYÖ	43	43	0	0%
LASI-, KERAAMINEN JA TIILITYÖ	6	5	1	20%
ELINTARVIKETEOLLISUUSTYÖ	174	128	46	36%
KEMIANPROSESSITYÖ	31	23	8	35%
MASSA- JA PAPERITYÖ	134	79	55	70%
KUMI- JA MUOVITUOTETYÖ	53	46	7	15%
MUU TEOLLINEN TYÖ	11	13	-2	-15%
KIINTEIDEN KONEIDEN KÄYTTÖ	3	5	-2	-40%
PAKKAUS-, VARASTO-, JA AHTAUSTYÖ	171	163	8	5%
SEKATYÖ	130	163	-33	-20%
TEOLLINEN TYÖ YHTEENSÄ	3071	2642	429	16%
VARTIOINTI- JA SUOJELUTYÖ	55	46	9	20%
MAJOITUSLIIKE- JA SUURTALOUSTYÖ	453	399	54	14%
TARJOILUTYÖ	127	139	-12	-9%
KOTITALOUSTYÖ	14	14	0	0%
KIINTEISTÖNHOITO- JA SIIVOUSTYÖ	431	381	50	13%
HYGIENIA- JA KAUNEUDENHOITOTYÖ	58	61	-3	-5%
PESULA- JA SILITYSTYÖ	10	7	3	43%
MATKAILUPALVELU	5	5	0	0%
SOTILASTYÖ (siirretty opetusalan työhön 2005)				
MUU PALVELUTYÖ	7	8	-1	-13%
PALVELUTYÖ YHTEENSÄ	1160	1060	100	9%
KOULULAISET JA OPISKELIJAT	27	14	13	93%
ILMAN AMMATTIA OLEVAT	1235	1214	21	2%
AMMATINVAIHTAJAT	448	430	18	4%
VASTAVALMISTUNEET	42	35	7	20%
MUU KOULUTUS	3	3	0	0%
MUUALLA LUOKITTELEMATON TYÖ YHTEENSÄ	1755	1696	59	3%
YHTEENSÄ	13307	12005	1302	11%

Työllisyyskatsausta koskevia lisätietoja

Juha Kaipainen, strategiapäällikkö

029 502 6692

Osaaminen, kulttuuri ja työllisyys-yksikkö

Kirsi Vainikainen, yksikön päällikkö

029 502 0020

Työ- ja elinkeinotoimisto

Pohjois-Savon työ- ja elinkeinotoimisto

Pasi Patrikainen, johtaja

0295 026 752

Pohjois-Savon ELY-keskuksen toimintaa koskevia tietoja

Elinkeinot, työvoima, osaaminen ja kulttuuri-vastuualue

Kari Virranta, ylijohtaja

029 502 6699

Jaana Hiltunen, viestintäpäällikkö

029 502 6651

NÄKYMIÄ | LOKAKUU | 2013

POHJOIS-SAVON TYÖLLISYYSKATSAUS

Pohjois-Savon elinkeino-, liikenne- ja ympäristökeskus

26.11.2013

www.ely-keskus.fi/pohjois-savo/julkaisut |