

# ProAgria

## Ekojärjestelmätuki

Peltotukien viljelijätukikoulutus 2024

Suvi Myller, kasvintuotannon asiantuntija

**Materiaalissa esitettyihin  
tietoihin voi tulla muutoksia  
vuoden 2024 tukihakuun  
mennessä**

# Ekojärjestelmätuen toimenpiteet

1. Talviaikainen kasvipeite, arvioitu tukitaso 50€/ha

2. Luonnonhoitonurmet, arvioitu tukitaso 65€/ha

3. Viherlannoitusnurmet, arvioitu tukitaso 80€/ha

4. Monimuotoisuuskasvit, arvioitu tukitaso 300€/ha

**Ekojärjestelmään  
sitoudutaan  
yhdeksi vuodeksi  
kerrallaan**

# Maksun rajoitteet

- Talviaikaisen kasvipeitteisyyden tukea voidaan myöntää tuenhakijalle, jolle myönnetään kyseisenä vuonna myös perustulotukea
- Viherlannoitusnurmia ja monimuotoisuuskasveja maksetaan enintään 25% tilan suorien tukien tukikelpoisesta alasta
- Luonnonhoitonurmia C-tukialueella enintään 10%
- Viherlannoitusnurmille voidaan maksaa enintään kolme vuotta peräkkäin samalle alalle
- Monimuotoisuuskasvien niitty- ja peltolintukasveille voidaan maksaa enintään kaksi vuotta peräkkäin samalle alalle

**Luomukasvikorvausta ei makseta viherlannoitusnurmille ja monimuotoisuuskasveille.**

		Tilakohtainen toimenpide, peltokasvit																	
Ympäristökorvaus	Tilakohtainen toimenpide, puutarhakasvit	3	Tilakohtainen toimenpide, puutarhakasvit																
	Maanparannus- ja saneerauskasvit	1	1	Maanparannus- ja saneerauskasvit															
	Kerääjäkasvien viljely	1	1	3	Kerääjäkasvien viljely														
	Kiertotalouden edistäminen	1	1	1	1	Kiertotalouden edistäminen													
	Suojavyöhykkeet	3	3	3	3	3	Suojavyöhykkeet												
	Turvepeltojen nurmet	1	3	3	3	1	3	Turvepeltojen nurmet											
	Valumavesien hallinta, säätösalaajitus	1	1	1	1	1	1	1	Valumavesien hallinta, säätösalaajitus										
	Valumavesien hallinta, altakastelu	1	1	1	1	1	1	1	3	Valumavesien hallinta, altakastelu									
	Puutarhakasvien vaihtoehtoiset kasvinsuojelumenetelmät	3	1	3	1	1	3	3	1	1	Puutarhakasvien vaihtoehtoiset kasvinsuojelumenetelmät								
	Lintupellot	1	1	3	1	1	3	1	1	1	3	Lintupellot							
Luomukorvaus	Kasvinviljely	1	1	1	1	1	4 <sup>A</sup>	1	1	1	3 <sup>B</sup>	1	Kasvinviljely						
	Avomaavihannekset	1	1	3	1	1	3	3	1	1	3 <sup>B</sup>	1	3	Avomaavihannekset					
	Kotieläintuotanto	1	1	1	1	1	1	1	1	1	3 <sup>B</sup>	1	1	1	Kotieläintuotanto				
Eköjärjestelmätuki	Talviaikainen kasvipeitteisyys	1	1	1	1	1	3	3	1	1	1	1	1	1	Talviaikainen kasvipeitteisyys				
	Viherlannoitusnurmet	2 <sup>C</sup>	3	3	3	3	3	3	1	1	3	3	3	3	1	Viherlannoitusnurmet			
	Monimuotoisuuskasvit	2 <sup>C</sup>	3	3	3	1 <sup>E</sup>	3	3	1	1	3	3	2 <sup>D</sup>	3	1 <sup>F</sup>	1	3	Monimuotoisuuskasvit	
	Luonnonhoitonurmet	2 <sup>C</sup>	3	3	3	3	3	3	1	1	3	3	2 <sup>D</sup>	3	1 <sup>F</sup>	1	3	3	Luonnonhoitonurmet

1	voi ilmoittaa samalle lohkolle, molemmat maksetaan
2	lohkolle maksetaan vain eköjärjestelmätuki
3	ei voi ilmoittaa samalle lohkolle
4	lohkolle maksetaan vain ympäristökorvaus

- A. Voit ilmoittaa ympäristökorvauksen *suojavyöhyke*-toimenpiteen luonnonmukaisen tuotannon sitoumuslohkolle, mutta silloin lohkoista ei makseta luonnonmukaisen tuotannon korvausta.
- B. Voit saada luonnonmukaisen tuotannon sitoumuslohkolle tukea myös ympäristökorvauksen *puutarhakasvien vaihtoehtoiset kasvinsuojelumenetelmät* -toimenpiteestä, jos valitset Kasvukauden aikainen orgaaninen tai biohajoava kate tai leikattava nurmikate monivuotisilla kasveilla.
- C. Jos ilmoitat sitoumuslohkolle eköjärjestelmätuen *viherlannoitusnurmi*-, *monimuotoisuuskasvi*- tai *luonnonhoitonurmi*-toimenpiteen, maksetaan hakuvuonna vain eköjärjestelmätuen toimenpiteestä.
- D. Jos ilmoitat sitoumuslohkolle eköjärjestelmätuen *monimuotoisuuskasvit*- tai *luonnonhoitonurmet*-toimenpiteen, maksetaan hakuvuonna vain eköjärjestelmätuen toimenpiteestä.
- E. Voit ilmoittaa alalle ympäristökorvauksen *kiertotalouden edistäminen* -toimenpiteen vain sinä vuonna, kun perustat monimuotoisuuskasvien kasvuston.
- F. Luomukotieläinlannoitus maksetaan sitoumusalan perusteella niin monelle hehtaarille kuin tilan eläinmäärä riittää (0,5 3y/ha) kasvilajista riippumatta.

# Talviaikainen kasvipeite

- Alasta, joka on muokkaamattomana sängellä, nurmella tai tietyillä kasveilla 31.10.-15.4. välisen ajan, voi hakea talviaikaisen kasvipeitteisyyden tukea
- Toimenpiteeseen ilmoitettu pysyvä nurmi säilytettävä muokkaamattomana 1.5. asti. Tilan muu pysyvän nurmen ala ei saa vähentyä tänä aikana.
- **Erilaiset säilytysajat** tärkeä huomioitava
- Vähimmäisala 0,05 ha
- Maankäyttölajin oltava pelto

Ekojärjestelmätuen ehdot

<https://www.ruokavirasto.fi/tuet/maatalous/peltotuet/ekojarjestelmatuki/tukiehdot-ekojarjestelmatuki/tukiehdot-ekojarjestelmatuki-2023/>

# Säilytysaika eli aika jolloin ei voi muokata

## Säilytä talviaikainen kasvipeite näin:



- Jos haet ekojärjestelmätukea **joltain** pysyvän nurmen toimenpidelohkolta, muista säilyttää myös **muut** pysyvän nurmen alat kasvipeitteisinä 15.4. saakka.

# Pysyvän nurmen karttatasot Vipussa

Etusivu Maatila Henkilöhakija 2023 Historia Hae/ilmoita Neuvojanäkymä

Etusivu » Maatila » Lohkotiedot

« Palaa Lohkotiedot

**Yhteenveto maatilan [redacted] lohkotiedoista vuonna 2023**

Peruslohkoja [redacted]  
 Kasvulohkoja [redacted]  
 Vuokrattuja lohkoja [redacted]

[Lataa omat lohkot tiedostoon](#)

Peruslohkot Kasvulohkot Kasvit

Rajaa taulukkoa

Tunnus ^	Nimi ^	Pinta-ala (ha) ^	Kasvi ^	Lajike ^	Ekol. ala ^	YMP valinnainen toimenpide ^	Pysyvä nurmi (ha) ^	Luomun vaihe ^	Toiminnot	
[redacted]	<a href="#">Etupelto</a>	A	1,72	Rehunurmi		Ei	-	1,72	Ei ole luomutuota...	<a href="#">Kartta</a>





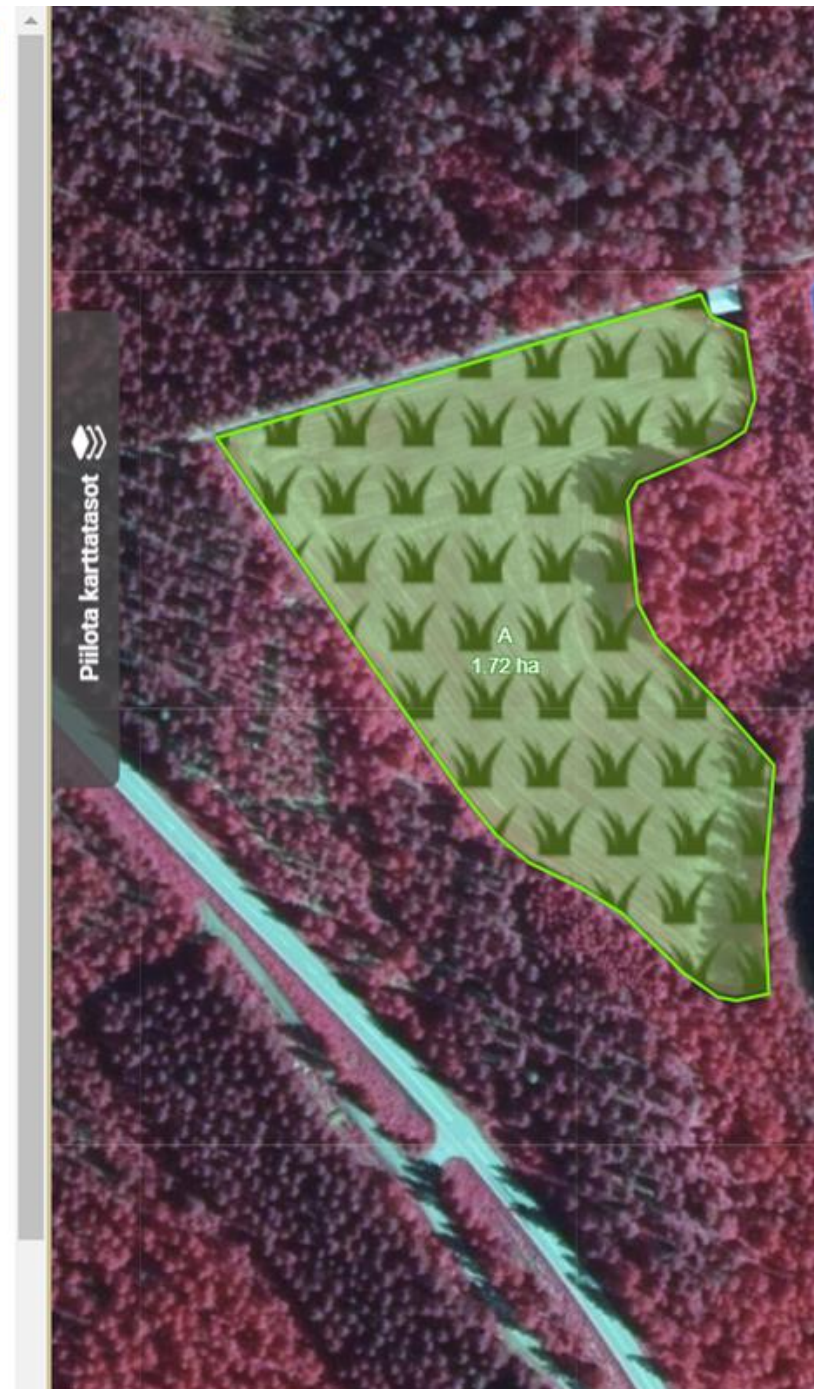
# Pysyvän nurmen karttataso Vipussa



Palauta oletuskarttatasot

**Karttatasot**

- Edellisen vuoden peruslohkot
- Edellisen vuoden kasvulohkot
- Maanparannus- ja saneerausk...
- Pysyvä nurmi (vuosi 2022)
- Nurmivuosia 4 tai 5 (2022)
- Hukkakaura
- Kiinteistörajat
- Kiinteistötunnukset
- Vipu-vesistöt
- Pohjavedet
- Perinnebiotooppi
- Natura 2000
- Kaltevuus
- Vilkkait tiet
- SO<sub>4</sub> Happamat sulfaattimaat
- Merialueet
- Lintupellot
- Suojavyöhyke
- Kuluvan vuoden kuva-aineistot





# Tuleva pysyvä nurmi merkitään numerolla 4 tai 5



Palauta oletuskarttatason

### Karttatason

- Edellisen vuoden peruslohkot
- Edellisen vuoden kasvulohkot
- Maanparannus- ja saneeraus...
- Pysyvä nurmi (vuosi 2022)
- Nurmivuosia 4 tai 5 (2022)
- Hukkakaura
- Kiinteistörajat
- Kiinteistötunnukset
- Vipu-vesistöt
- Pohjavedet
- Perinnebiotooppi
- Natura 2000
- Kaltevuus
- Vilkkaut tiet
- SO<sub>x</sub> Happamat sulfaattimaat
- Merialueet
- Lintupellot
- Suojavyöhyke
- Kuluvan vuoden kuva-aineistot

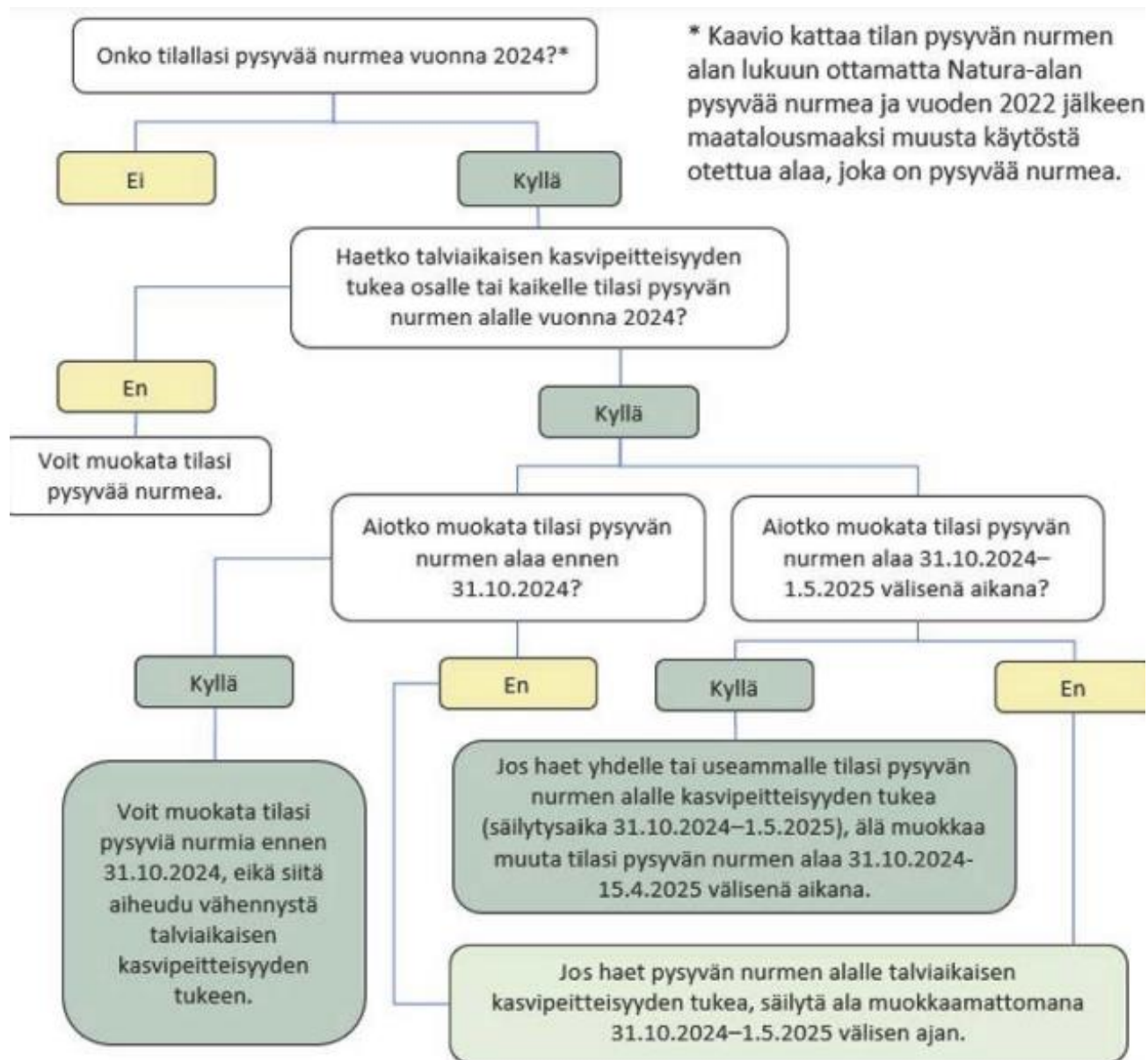
Piilota karttatason

Jos haet osalle tilasi pysyvistä nurmista talviaikaisen kasvipeitteisyyden tukea, säilytä myös muu tilasi pysyvän nurmen ala muokkaamattomana.

# Esimerkki

Viljelijällä kaksi lohkoa 6v. nurmella, pysyvää nurmea

- 1. lohko halutaan muokata säilytysaikana esim. marraskuussa
- 2. lohko säilytetään kasvipeitteisenä 31.10-1.5.
- Jos talviaikaisen kasvipeitteisyyden tukea halutaan hakea 2. lohkolle, olisi myös 1. lohko pidettävänä muokkaamattomana 31.10-15.4.
- ✓ 1. ratkaisu: muokataan 1. lohko säilytysajan ulkopuolella ennen 31.10. tai 15.4 jälkeen
- ✓ 2. ratkaisu: ei haeta talviaikaisen kasvipeitteisyyden tukea pysyvän nurmen lohkoille
- ✓ 3. ratkaisu: jos haetaan, ja pysyvän nurmen lohkoja on muokattu säilytysaikana, kasvipeitteisyystukea vähennetään 20%



# Talviaikaisesta kasvipeitteisyydestä maksetaan


- Viljat
- Tattari
- Kvinoa
- Öljykasvit
- Kuitukasvit
- Palkokasvit
- Siemenmausteet
- Edellä listattujen seoskasvustot
- Kemiallisesti tuhotut sänget (esim. nurmet, viljat)
- Syyskylvöiset kasvit
- Nurmikasvit
- Luonnonhoitonurmet
- Viherlannoitusnurmet
- Mansikka
- Monivuotiset energia- ja puutarha-kasvit, joiden riviväleissä kasvusto **UUSI**
- Kerääjäkasvit
- Välikasvit
- Maanparannus- ja saneerauskasvit
- Monimuotoisuuskasvit
- Viherkesannot
- Talven yli säilyvät kylvetyt kasvustot



# Talviaikaisesta kasvipeitteisyydestä ei makseta

- Avokesanto
- Sänkikesanto
- Muokatut alat
- Monivuotiset energia- ja puutarhakasvit, joiden riviväleissä ei ole kasvustoa
- Vuoden 2022 jälkeen muusta käytöstä maatalousmaaksi otettu ala
- Natura-alueiden pysyvän nurmen ala
- Pysyvän nurmen ala silloin, jos ennallistamismenettely olisi käytössä
- Ympäristösitoumuksen suojavyöhykkeet ja turvepeltojen nurmet
- Aloilta, joilta on peruttu tuki tai on hylätty peltovalvonnassa/satelliittiseurannassa

# Luonnonhoitonurmet


- voi olla vanhempi, monilajiseksi kehittynyt nurmi, mutta pitää olla kylvetty kasvusto
- säilytettävä 31.8 saakka. 1.9 saa päättää muokkaamalla/ruiskuttamalla
- pysyvää nurmea voi ilmoittaa luonnonhoitonurmeksi, jos ennallistamismenettely ei ole käytössä
- ei saa lannoittaa **koko kalenterivuonna**
- kasvinsuojeluaineiden käyttö vain kasvuston päättämiseen (ei keväällä perustaessa)
- niittovelvoite 15.9. mennessä vähintään joka toinen vuosi. HUOM. Jos vuonna 2023 ei ole niitetty, on niitettävä vuonna 2024: valvotaan satelliitilla 
- Vipu-palveluun on tulossa karttataso, josta voi tarkistaa, onko ala niitetty satelliittiseurannan mukaan 2023
- siemenseoksen koostumus: **oltava alle 20% typensitojakasveja, kirjattava lohkokortille**
- saa korjata sadon ja laiduntaa



# Poikkeukset, jos kylvää *syyskylvöisiä* kasveja toisen vuoden luonnonhoitonurmen jälkeen

- Vuodesta 2024 lähtien toisen vuoden luonnonhoitonurmen kasvuston voi päättää ja tehdä syyskylvöisten kasvien kylvöön liittyviä toimenpiteitä 1.8. alkaen.
- Saa lopettaa luonnonhoitonurmen kasvinsuojeluaineilla 1.8 alkaen
- Saa lannoittaa 1.8 alkaen
  
- Jos päättää luonnonhoitonurmen kasvinsuojeluaineilla, ei voi ilmoittaa seuraavana vuonna luonnonhoitonurmeksi

# Viherlannoitusnurmi

- Pitää olla kylvetty tukihakuvuonna tai edellisenä vuonna suojaviljan kanssa tai vuonna 2022 suojaviljan kanssa, uudistettu nurmi
- Siemenseoksen painosta oltava **neljä nurmi- ja typensitojakasvilajia** ja **vähintään 20% typensitojakasveja**
- Täydennyskylvö ei riitä neljän kasvilajin vaatimuksen täyttämiseen
- **Muista merkitä siemenseoksen koostumus lohkokortille**
- Säilytettävä 31.8 asti. 1.9 alkaen voi päättää muokkaamalla/kasvinsuojeluaineilla
- Niitto vähintään joka toinen vuosi 15.9 mennessä, jos ei niitetty 2023, niitettävä 2024 → tarkista Vipun karttataso 
- Kasvinsuojeluaineita saa käyttää vain lopettamiseen (ei esim. keväällä perustaessa)
- Ei saa lannoittaa **koko kalenterivuonna**
- Saa laiduntaa ja korjata rehuksi

## Siemenseos esimerkki

- **Timotei 12 kg**
- **Nurminata 5 kg**
- **Ruokonata 3 kg**
- **Apilat 5 kg**
- **Yhteensä 25 kg/ha**

# Poikkeukset, jos kylvää *syyskylvöisiä* kasveja toisen/kolmannen vuoden viherlannoitusnurmen jälkeen

- Toisen ja kolmannen vuoden viherlannoitusnurmen kasvuston voi päättää ja tehdä syyskylvöisten kasvien kylvöön liittyviä toimenpiteitä 1.8. alkaen.
- Saa lopettaa toisen ja kolmannen vuoden luonnonhoitonurmen kasvinsuojeluaineilla 1.8 alkaen
- Saa lannoittaa toisen ja kolmannen vuoden viherlannoitusnurmea 1.8 alkaen
- Jos päättää viherlannoitusnurmen kasvinsuojeluaineilla, alaa ei voi ilmoittaa seuraavana vuonna viherlannoitusnurmeksi

# Monimuotoisuuskasvit

Pölyttäjähyönteis- ja maisemakasvit (perustettava joka vuosi)

Riistakasvit (perustettava joka vuosi)

Peltolintukasvit (tukea maksetaan kahtena vuonna peräkkäin)

Niittykasvit (tukea maksetaan kahtena vuonna peräkkäin)

# Monimuotoisuuskasvit perustaminen

- Saa muokata vain perustaessa tai lopettaessa
- Voi kylvää myös edellisvuoden syksyllä
- Riistakasvit voi kylvää myös kaistoina
- Ei voi perustaa suorakylvönä nurmeen
- Siemenseoksen koostumus tärkeä huomioida ennen siementen hankintaa ja kylvöä (tarkat määritelvät)
- **Lohkokortille kirjattava siemenseoksen koostumus: kasvilajit ja määrät**
- **Lohkon valinta**, rikkapaineen hallinta, huolellinen perustaminen, kasvustojen tarkkailu
- Riistakasveja ei vilkkaiden teiden läheisyyteen (yli 3000 autoa/vrk, etäisyys vähintään 50m tällaisesta tiestä)

**Siemenseos  
esimerkki  
pölyttäjähönteis-  
ja maisemakasvit**

**Auringonkukka 3kg**

**Hunajakukka 2kg**

**Rehuvirna 5kg**

**Keltalupiini 5kg**

**Yhteensä 15kg/ha**



# Monimuotoisuuskasvuston perustaminen

- Valitse monipuolisia siemenseoksia
  - Pölyttäjille riittää ruokaa keväästä syksyyn saakka (lisäksi silmän ilo, maan kunto)
  - Suosi kotimaisia siemeniä, houkuttelevat kotoisia pölyttäjiä ja pärjäävät hyvin Suomen olosuhteissa
  - Monipuolisuus lajeissa parantaa kasvuston onnistumista
- Riittävä siemenmäärä ja itävät siemenet
- Huolellinen muokkaus, mahdollisuuksien mukaan pari-kolme viikkoa rikkojenkasvatusaika → muokkaus + kylvö lämpimään maahan

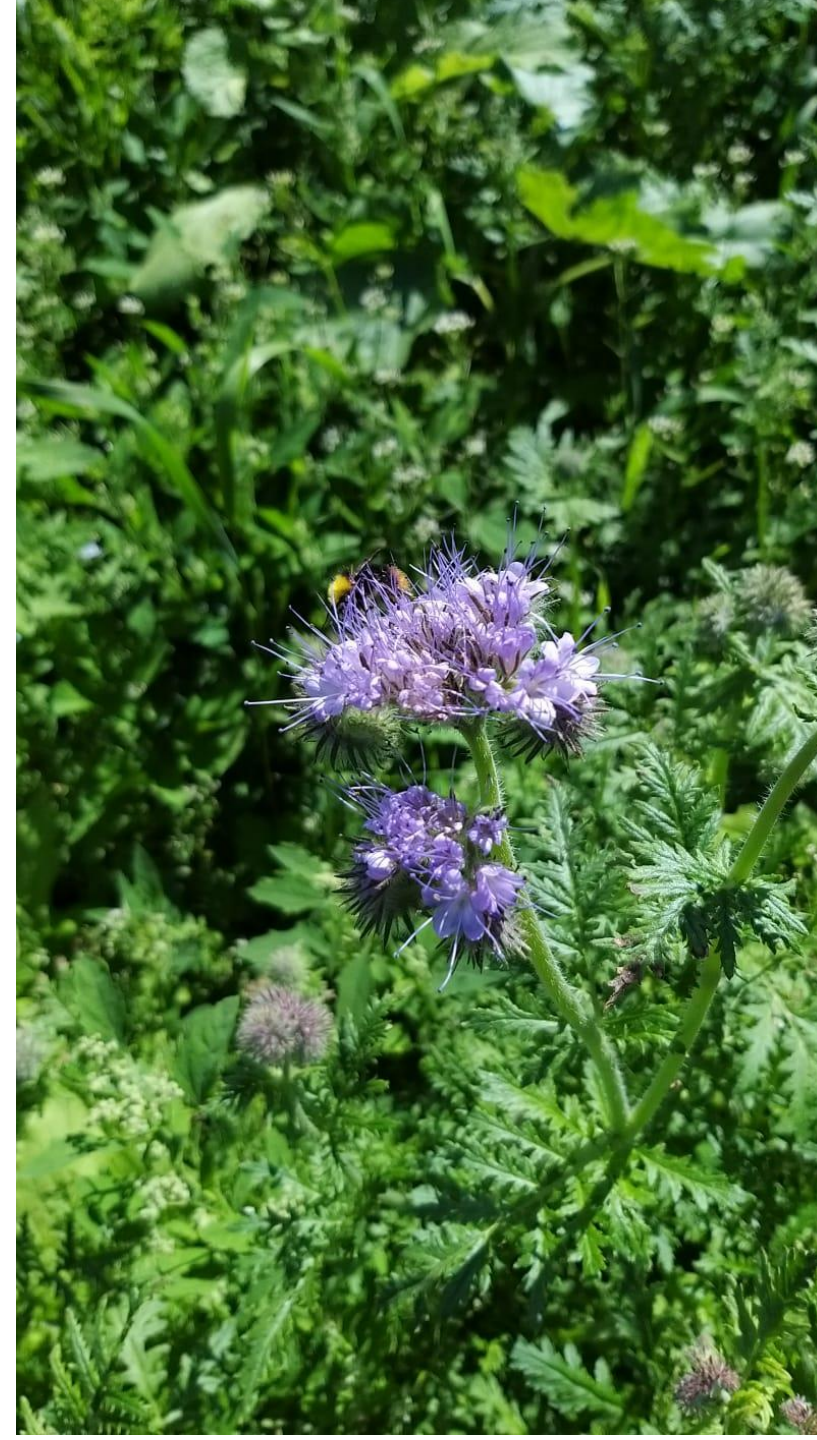




# Tavallista parempi riistapelto

- Kaura 50kg/ha 25€
- Herne 50kg/ha 40€
- Kevätrypsi 2kg/ha 6€
- Persianapila 3kg/ha 13€
- Auringonkukka 1kg/ha 19€
- Alle joko italianraiheinä 5kg/ha 10€
- Tai monivuotinen nurmi 20kg/ha

Resepti: Tero  
Tolvanen, ProAgria



# Monimuotoisuuskasvit lannoitus ja kasvinsuojelu

- Saa lannoittaa vain perustaessa
- Kasvusto säilytettävä 15.9 asti. 16.9 alkaen saa lopettaa muokkaamalla

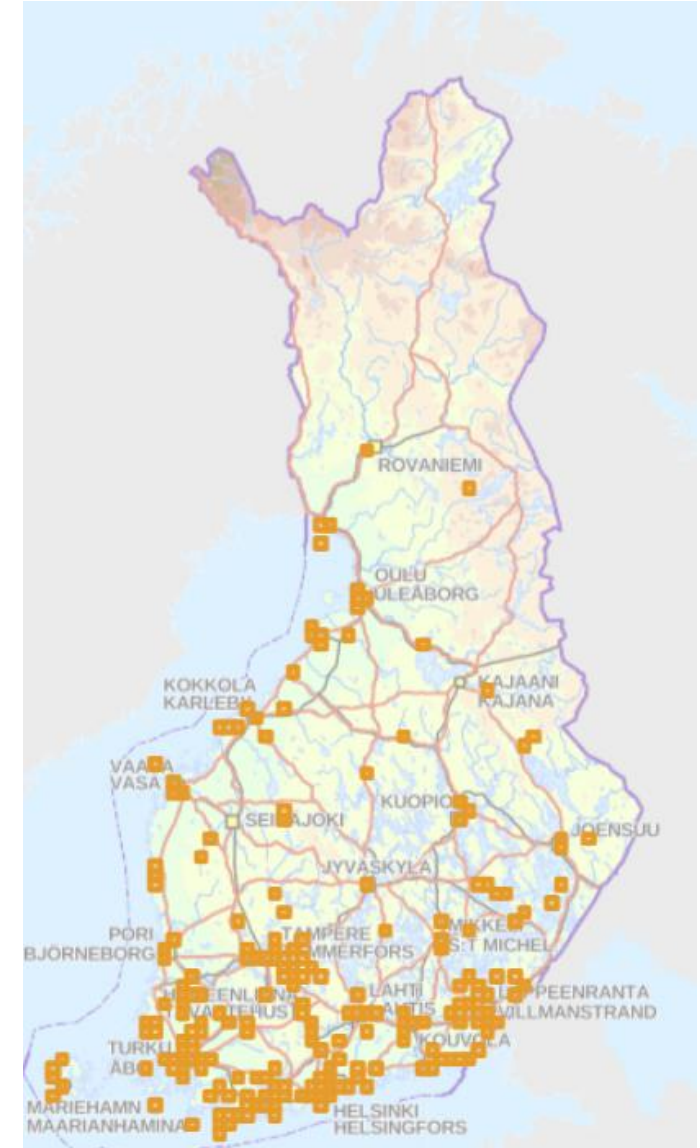
- kasvinsuojeluaineita ei saa käyttää **koko kalenterivuonna**
- **poikkeus:** Muutosehdotus MMM: vaikeiden rikkojen (esim. rikkakananhirssi) takia mahdollisuus poikkeuslupaan käyttää kasvinsuojeluaineita? Asia vielä valmistelussa

# Vieraslajeja monimuotoisuusseoksissa

- kasvustojen tarkkailu erityisen tärkeää monimuotoisuussiementen käytön aikana ja jälkeen
- rikkakananhirssi, viherpantaheinä ja viherrevonhätä
- tarkkailu heinä-elokuussa: kitkeminen/ruiskutus/niitto useamman kerran
- kasvijätteen hautaus syväälle, yli 30cm etteivät siemenet jää muokkauskerrokseen
- hukkakaura-aineet tehoavat → tarkkailtava myös ruiskutusten jälkeen!
- vaikeita torjua, sillä itävät myöhään ja tarvitsevat lämpimät olosuhteet
- riski levitä Suomen luontoon
- **HUOM! Älä ruiskuta ilman poikkeuslupaa sinä vuonna, kun ilmoitettu monimuotoisuuskasville!**

# Rikkakananhirssi

- Isokokoinen heinä, 25-100cm
- Leviää siemenistä
- Kotiutunut trooppisista lämpimänlauhkeille alueille
- Suomessa tavattu napapiirillä asti viime vuosina
- Runsas esiintymä voi käyttää jopa 80% maan typpivarannosta: heikentää viljelykasvin satoa huomattavasti
- Lisäksi tuottaa kemiallisia yhdisteitä, jotka haittaavat muiden kasvien kasvua
- Tuottaa tuhansia siemeniä, leviää nopeasti. Siemen säilyy maaperässä helposti vuosikymmenen





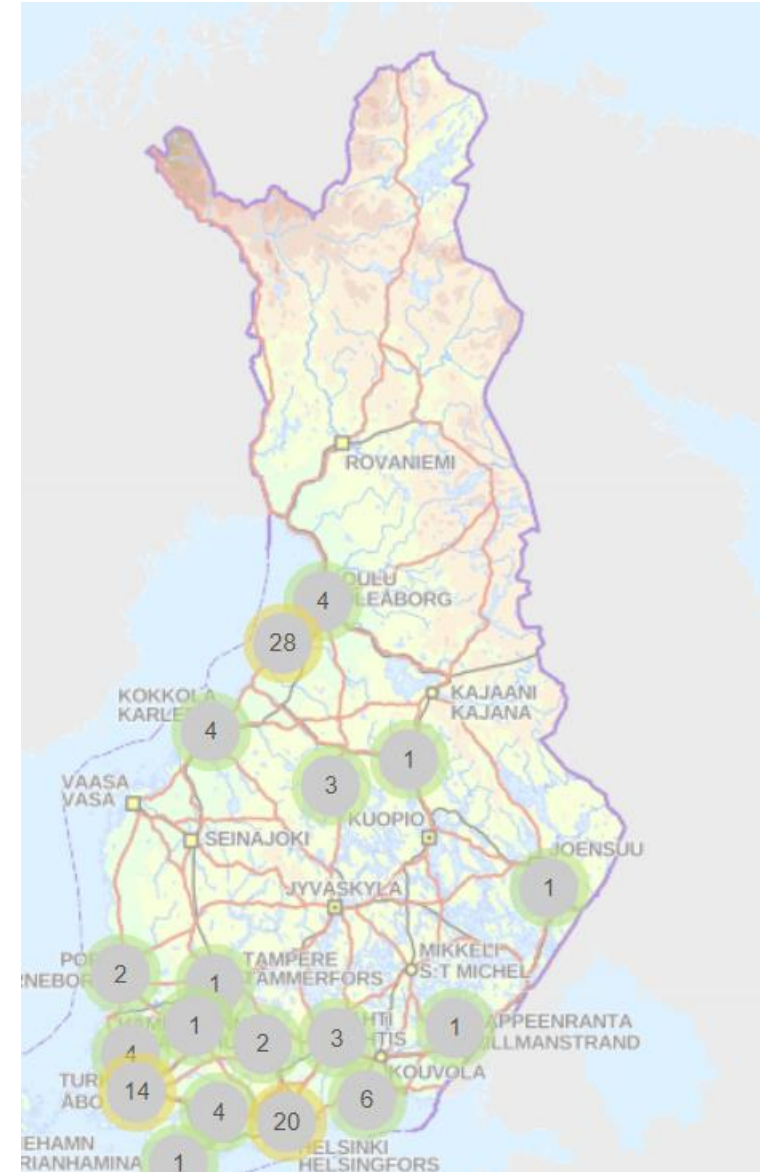
# Viherpantaheinä

- Mätästävä heinä, korkeus Suomessa 20-50cm
- Tavataan ympäri maailmaa, Suomessa havaintoja Oulun korkeudelta viime vuosina
- Esim. Uudessa-Seelannissa syrjäyttänyt rehulajeja laitumilla 20-40%, aiheuttaa maidontuotannon alenemista



# Viherrevonhätä

- Kookas, hyvällä kasvupaikalla yli 100cm
- Tuottaa runsaasti siemeniä
- Hyötyy paahteesta kuten rikkakananhirssi
- Viherrevonhätä voi kumuloida versoihinsa karjalle myrkyllisiä määriä nitraatteja ja aiheuttaa joissakin ihmisissä siitepölyallergiaa



Ilmoita havainnot:

<https://vieraslajit.fi/>





# Monimuotoisuuskasvit niitto, sadonkorjuu ja laiduntaminen

- Niitto pääasiallisen kukinnan jälkeen, aikaisintaan 1.8 alkaen
- Poikkeus: riistakasvuston saa korjata riistan ruokintaa varten jo ennen 1.8. Voi käyttää riistan ruokintaan joko pellolle, sen läheisyydessä tai erillisellä ruokintapaikalla
- Pölyttäjähönteis- ja maisemakasvien, niitty- ja peltolintukasvien alalta voi korjata satoa 15.9 jälkeen
- Laidunnus on sallittu 15.9 jälkeen
- Ei niittovelvoitetta, mutta huolehdittava rikkojen leviämisen estämisestä

EI HEINÄKASVEJA TAI  
VILJOJA!



# Pölyttäjähönteis- ja maisemakasvit

Siemenseoksessa saa olla vain kahden tai useamman seuraavan kasvin tai kasviryhmän siemeniä (lisäykset **punaisella**):

- |   |                         |  |
|---|-------------------------|--|
| 1) auringonkukka                        | 11) mesikät             | 21) <b>kesämalvikki</b>  |
| 2) hunajakukka                          | 12) <b>unikot</b>       | 22) <b>rypsi</b>   |
| 3) sinimailanen                         | 13) <b>kesälemmikki</b> | 23) <b>muut kuin kohdassa 1—22<br/>mainitut kylvövuonna kukkivat<br/>kaksisirkkaiset kasvit.</b> |
| 4) apilat                               | 14) <b>suvikakkarat</b> |  |
| 5) kelta-, <b>sini- ja valkolupiini</b> | 15) <b>kesäharso</b>    |  |
| 6) virnat                               | 16) <b>sinappi</b>      |  |
| 7) ruis- tai ahdekaunokki               | 17) <b>tattari</b>      |  |
| 8) malvat                               | 18) <b>rapsi</b>        |  |
| 9) kehäkukat                            | 19) <b>retikat</b>      |  |
| 10) öljypellava                         | 20) <b>maloppi</b>      |  |
- **Pölyttäjähönteis- ja maisemakasvien seoksessa saa olla kohdassa 23 tarkoitettuja muita kylvövuonna kukkivia kaksisirkkaisia kasveja enintään 30 prosenttia siemenseoksen painosta, ei kuitenkaan hampun siemeniä.**

# Riistakasvit

HEINÄKASVEJA MAX 20%



Siemenseoksessa saa olla vain kahden tai useamman seuraavan kasvin tai kasviryhmän siemeniä (lisäykset **punaisella**):

1) viljat

2) tattari

3) auringonkukka

4) öljypellava

5) rypsi

6) rapsi

7) sinappi

8) herne

9) härkäpapu

10) rehukaali

11) retikat

12) rehusokerijuurikas

13) nauriit

14) ruisvirna

15) rehuvirna

16) ruistankio

17) heinäkasvit

18) apilat

19) **sikuri**

20) **kumina**

21) **mailaset**

22) **keltamaite**

23) **hunajakukka**

24) **keltiö**

25) **heinäratamo.**

- **Viljan, heinäkasvien ja apilan riistakasviseoksissa on aina oltava myös jonkin muun listalla luetellun kasvin siemeniä.**
- **Heinäkasveja saa olla enintään 20 prosenttia siemenseoksen painosta.**
- **Siemenseoksessa saa olla muita kuin yllä olevassa listassa tarkoitettuja kasveja enintään 15 prosenttia siemenseoksen painosta, ei kuitenkaan hampun siemeniä.**

EI HEINÄKASVEJA!



# Niittykasvit

Siemenseoksessa on oltava *nurmiröllin, lampaannadan tai jäykkänadan* sekä vähintään kahden seuraavan niittykasvin siemeniä (lisäykset **punaisella**):

- 1) harakankello
- 2) valkoailakki
- 3) ahdekaunokki
- 4) keltasauramo
- 5) ketoneilikka
- 6) mäkitervakko
- 7) nurmikohokki
- 8) purtojuuri
- 9) puna-ailakki
- 10) päiväkakkara

- 11) ruusuruoho
- 12) särmäkuisma
- 13) ruiskaunokki
- 14) kehäkukka
- 15) hunajakukka
- 16) kumina.

- Seoksessa saa olla lisäksi muiden yksivuotisten niittykasvien tai virnojen siemeniä, **ei kuitenkaan heinien siemeniä.**

# Peltolintukasvit

EI HEINÄKASVEJA!



Siemenseoksessa on oltava vähintään yhden niittykasvien luettelossa (edellinen dia, kohdat 1–16) tarkoitetun niittykasvin ja vähintään yhden seuraavan kasvin tai kasviryhmän siemeniä (lisäykset **punaisella**):

1) pellava

2) durra

3) tattari

4) **hirssi**

5) maissi

6) auringonkukka

7) kvinoa

8) rypsi

9) rapsi

10) **sinappi**

11) **mesikät**

12) **virnat**


13) viljat

14) **sikuri.**

- Seoksessa saa olla viljojen siemeniä enintään 50 kiloa hehtaaria kohden.
- Seoksessa saa olla lisäksi muiden yksivuotisten niittykasvien tai virnojen siemeniä, ei kuitenkaan heinien siemeniä.



Taulukko  
saatavissa:  
[Koulutusmateriaalit](https://www.maaseutu.fi/koulutusmateriaalit)  
- [Maaseutu.fi](https://www.maaseutu.fi)

<p><b>Pölyttäjähönteis- ja maisemakasvit</b></p> <p>Kylvä kahden tai useamman seuraavan kasvin tai kasviryhmän siemeniä:</p>	<p><b>Riistakasvit</b></p> <p>Kylvä kahden tai useamman seuraavan kasvin tai kasviryhmän siemeniä:</p>
<p>aurionkukka, hunajakukka, sinimailanen, apilat, keltalupiini, virnat ruis- tai ahdekaunokki, malvat, kehäkukat, öljypellava, mesikät sini- ja valkolupiini, unikat, kesälemmikki, suvikakkarat, kesäharso, sinappi, tattari, rapsi, retikat, maloppi, kesämalvikki, rypsi muut kuin edellä mainitut kylvövuonna kukkivat kaksisirkkaiset kasvit</p> <p>Seoksessa saa olla muita kaksisirkkaisia kylvövuonna kukkivia kasveja enintään 30% seoksen painosta, pois lukien hampun siemenet</p> <p><b>EI HEINÄKASVEJA</b></p>	<p>viljat, tattari, auringonkukka, öljypellava, rypsi, rapsi, sinappi, herne, härkäpapu, rehukaali, retikat, rehusokerijuurikas, nauriit, ruisvirna, rehuvirna, ruistankio, heinäkasvit, apilat sikuri, kumina, mailaset, keltamaite, hunajakukka, keltiö, heinäratamo</p> <p>Viljan, heinäkasvien ja apilan riistakasviseoksissa on oltava myös jonkin toisen edellä luetellun kasvin siemeniä</p> <p>Seoksessa saa olla muita kuin yllä lueteltuja kasveja enintään 15% seoksen painosta, ei kuitenkaan hampun siemeniä. Heinäkasveja saa olla enintään 20% siemenseoksen painosta.</p> <p><b>HEINÄKASVEJA MAX 20%</b></p>
<p><b>Niittykasvit</b></p> <p>Seoksessa oltava nurmiröllin, lampaannadan tai jäykkänadan <b>sekä vähintään kahden</b> seuraavan niittykasvin siemeniä:</p>	<p><b>Peltolintukasvit</b></p> <p>Seoksessa oltava vähintään yhden niittykasvien luettelossa tarkoitetun niittykasvin ja vähintään yhden seuraavan kasvin tai kasviryhmän siemeniä:</p>
<p>harakankello, valkoailakki, ahdekaunokki, keltasauramo, ketoneilikka, mäkitervakko, nurmikohokki, purtojuuri, puna-ailakki, päivänkakkara, ruusuruoho, särmäkuisma ruiskaunokki, hunajakukka, kehäkukka, kumina</p> <p>Seoksessa saa olla lisäksi muiden yksivuotisten niittykasvien tai virnojen siemeniä, <b>ei kuitenkaan heinien siemeniä</b></p> <p><b>EI HEINÄKASVEJA</b></p>	<p> Niittykasvit viereisestä luettelosta</p> <p><b>Sekä vähintään yksi seuraavista:</b> pellava, durra, tattari, maissi, auringonkukka, kvinoa, rypsi, rapsi, viljat, hirssi, sinappi, mesikät, virnat, sikuri</p> <p>Seoksessa viljojen siemeniä max 50 kg/ha. Seoksessa saa olla lisäksi muiden yksivuotisten niittykasvien tai virnojen siemeniä, ei kuitenkaan heinien siemeniä</p> <p><b>EI HEINÄKASVEJA</b></p>
<p style="text-align: center;"><b>Vuoden 2024 muutokset punaisella</b></p>	



# Monimuotoisuuskasvien säilytysaika

- Satelliitilla seurataan:
  - Monimuotoisuuskasvien kasvusto on säilytetty 15.9. asti
  - Monimuotoisuuskasvien kasvusto on niitetty aikaisintaan 1.8.
  - Riistapeltojen sadon saa korjata jo ennen 1.8. riistan ruokintaa varten
- 
- Kasvustojen seuraaminen: jos kasvusto rikkojen valtaama, muutosaikana mahdollista tukien peruminen tai kasvukoodin muutos esim. avokesanto ja niitto/kemiallinen torjunta rikkojen torjumiseksi.



# Tärkeät huomiot

- Siemenseosten ehdot ja riittävä siemenmäärä
- Lannoitus ja kasvinsuojeluehdot, päivämäärät
- Säilytysajat
- Kasvustojen seuranta

**Kiitos!**  
**ProAgria**

