



Maaseudun kehittämisen tuet. Muutokset alkavan CAP27 ohjelmakauden myötä

Rahoitustuet

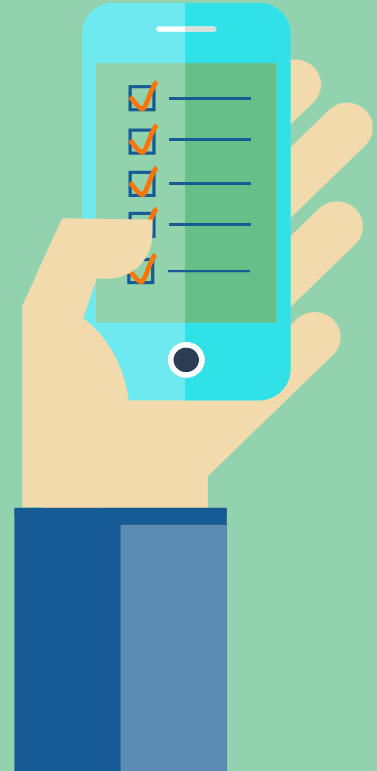
Jarmo Heikkilä johtava asiantuntija Pohjois-Karjalan ELY-keskus

Maaseudun kehittämistuet uudistuvat vuonna 2023

- Vaikka tukiin tulee uudistuksia, niin paljon säilyy entisellään
- Painotus ympäristö- ja ilmastoystävällisiin toimenpiteisiin näkyy kaikissa tuissa
- Uuden EU-rahoituskauden mukaiset tuet tulevat haettaviksi sen jälkeen kun
 - Maa- ja metsätalousministeriö saa valmiiksi niihin liittyvän kansallisen lainsäädännön
 - Ruokavirasto on toteuttanut lainsäädännön edellyttämät muutokset
- Eri tukimuotojen haut alkavat eri aikoina
- Hakujen alkamisesta tiedotetaan myöhemmin

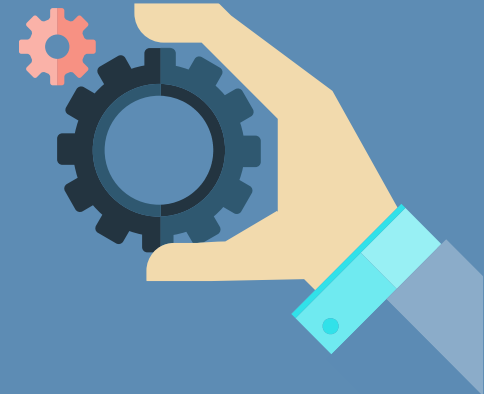
Asiointi täysin sähköistä

- Haku sähköisesti, ei enää paperilomakkeita
 - Tällä hetkellä noin 95 % hakemuksista tehty verkossa
- Hyrrä uudistuu vuonna 2023
 - Käyttöliittymältään ja toiminnoiltaan
 - Helpompi käyttää eri laitteilla
 - Ohjeet tuotu osaksi käyttöliittymää
 - Vanhat hankkeet viedään läpi vanhassa Hyrrä järjestelmässä



Neuvontakorvaus

Tulee Maurin esityksessä myöhemmin

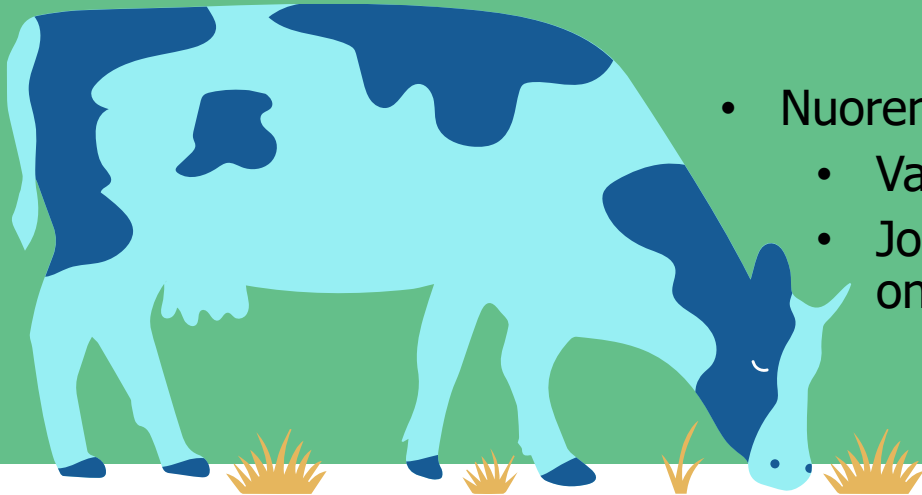


Rakennetuet 1/2

- CAP-suunnitelmassa eritystavoitteet
 - Maatilojen kilpailukyvyn kehittämistä ja tilojen nykyaikaistamista edistävät investoinnit
 - Ympäristön tilaa ja kestävää tuotantotapaa edistävät investoinnit
 - Maatilan energiainvestoinnit
 - Eläinten hyvinvointia ja bioturvallisuutta edistävät investoinnit
- Edelleen
 - Tuotantorakennusinvestoinnit
 - Uuteen teknologiaan ja tuotannon laatuun kohdistuvat investoinnit
 - Uusiutuvaan energiaan siirtyminen
 - Ympäristön tilaa ja kestävää kehitystä edistävät investoinnit
- Jatkossa voimakkaammin
 - Energian säästö ja energiatehokkuuden parantaminen
 - Bioturvallisuus

Rakennetuet 2/2

- Investoinnin toteuttamisen saa aloittaa omalla riskillä, kun hakemus on tullut vireille
- Tukitaso ei yli 50 % nuorillakaan
- Yhteiskäyttökorotus poistuu
- Nuoren viljelijän aloitustuki
 - Valtiontakaus korkotukilainalle mahdollinen
 - Jos useampi hakee tukea yhdessä (MTY, poislukien aviopuolisot) on yrittäjätulovaatimus jokaisen kohdalla täytyttävä erikseen

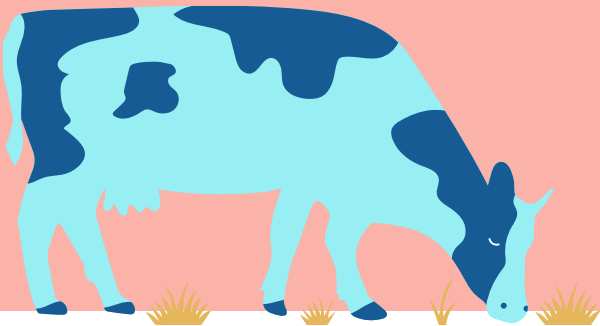


Yritystuet 1/2

- Maaseudun yritystukea edelleen yrityksen perustamiseen ja investointeihin
- Uutena kehittämisavustus, jolla tuetaan asiantuntijapalveluiden hankkimista yrityksen eri kehittämisvaiheissa
- Leader-ryhmien rahoitus painottuu erityisesti aloittaviin yrityksiin, jotta saadaan uusia yrityksiä ja yrittäjiä
- Käynnistämisyavustuksella voidaan tukea myöps yritystoiminnan kokeilua tai osa-aikaisen yritystoiminnan aloittamista

Yritystuet 2/2

- Uutena tukimuotona maatalouden kokeilutuki
 - Uudenlaisen maataloustoiminnan kokeiluihin
 - Esimerkiksi uusien liikeideoiden testaamiseen
 - Haku Leader-ryhmästä
 - Kokeilutukea voi saada toiminnan laajuudesta riippuen
 - 2500 €, 5000 € tai 7500 €



Kehittämishankkeet 1/5

- Edelleen
 - koulutus- ja tiedonvälityshankkeita
 - yleishyödyllisiä investointeja
 - Laajakaistanrakentamista
 - Kylien kehittämistä
 - Elinkeinojen kehittämistä
 - Innovaatiohankkeita
- Osaaminen, innovaatio ja digitalisaatio ovat läpileikkaavia teemoja kaikissa toimissa

Kehittämishankkeet 2/5

- Uutta on entistä voimakkaampi painotus ympäristö- ja ilmastotoimiin
- Entistä enemmän yleishyödyllisiä investointeja luonnon monimuotoisuuden parantamiseksi
- Investointeja ja kehittämistoimia
 - luonnonvarojen kestävän hoidon edistämiseksi
 - Ilmastonmuutoksen hillitsemiseksi ja siihen sopeutumiseksi

Kehittämishankkeet 3/5

- Edelleen yritysryhmähankkeet
- Uutena viljelijäryhmähankkeet
 - Joilla mm nykyaikaistetaan maatiloja ja parannetaan niiden kilpailukykyä

Kehittämishankkeet 4/5

- Älykkäät kylät-toimenpiteet
- Edistetään kylien tai kuntien digitalisaatiota ja uudistamista
- Kylät voivat hakea rahoitusta erilaisiin digitalisaatioon liittyviin kokeiluihin ja myös muihin uusiin ratkaisuihin
- Kyliltä edellytetään yhteistyötä muiden kylien, kunnan tai muun yhteisön kanssa

Kehittämishankkeet 5/5

- Leader-ryhmistä voi hakea rahoitusta lähes kaikkien muiden välineiden lisäksi
 - pieniin, korkeintaan 8000 € kehittämishankkeisiin tai yleishyödyllisiin investointeihin
 - Pienten hankkeiden hakumenettely on muita hankkeita kevyempi

Ei-tuotannolliset investoinnit

- Kosteikkoinvestointeihin
- Parantavat luonnon monimuotoisuutta ja torjuvat ilmastonmuutosta
- Voidaan ennallistaa turvepeltoja kosteikoksi tai suonkaltaiseksi alueeksi
- Vuodesta 2024 lähtien kosteikkosuunnitelmia voi tehdä vain neuvontakorvauksella eikä enää ei-tuotannollisten investointien tuella
- Valinta jatkossa entistä vahvemmin hankkeen kustannustehokkuuden perusteella



maaseutu.fi



Euroopan unionin
rahoittama



Euroopan unionin
osarahoittama