

Pohjanmaan ELY-keskus ja TE-toimisto

Kumppanisi kansainvälisissä rekrytoinneissa

Etsitkö osaavaa työvoimaa? Voisiko kansainvälinen työvoima olla ratkaisu? Me Pohjanmaan TE-toimiston työnantajapalveluiden asiantuntijat olemme yrityksesi varteeno-tettava kumppani kansainvälisissä rekrytoinneissa. [Ota yhteyttä!](#) Löydetään yhdessä juuri sinun yrityksellesi sopiva ratkaisu!





Talent Coastline Channel

Talent Coastline Channel on Pohjanmaan ja Keski-Pohjanmaan alueen yrityksille ja muille organisaatioille suunnattu tiedotuskanavamme. Pysy kuulolla kansainvälisiin rekrytointeihin liittyvistä ajankohtaisista aiheista ja palveluista! Ota kanava seurantaan [täällä](#).

Mistä lähteä liikkeelle?

Tässä kokoamamme muistilista tarjolla olevista julkisista kansainvälisen rekrytointin palveluista:



1. Rekrytointin suunnittelu



2. Asiantuntija-apu



3. Työntekijä osaksi työyhteisöä

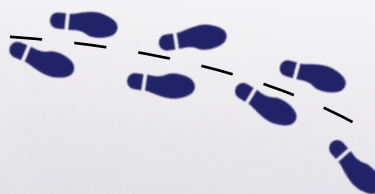


4. Työntekijän asettuminen Suomeen



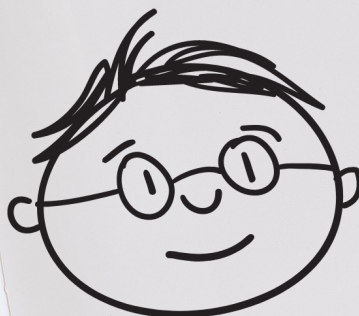
1. Hyvin suunniteltu on puoliksi tehty! ←

Kuten kaikkea organisaation toimintaa, myös rekrytointia on tärkeä suunnitella etukäteen. Hyviä vinkkejä löytyy Kansainvälisen rekrytinnin oppaasta, joka on ladattavissa [täältä](#). Rekrytointiprosessin suunnittelu auttaa valmistautumaan eri vaiheisiin ja tehtäviin. Varsinkin kansainvälisessä rekrytinnissa on hyvä huomioida tiettyjä asioita, jotta sopiva työntekijä varmasti löytyy. Rekrytointiprosessia suunniteltaessa kannattaa huomioida mm. hakijan profiili - mitä osaamista hakijalta odotetaan, työnkuva, palkka ja edut, hakijaviestintä, aikataulu ja hakuilmoituksen julkaisukanavat.



REKRYTOINTI

- TYÖNKUVA
- PALKKA
- EDUT??



2. Hyödynnä tarjolla oleva asiantuntija-apu kansainvälisiin rekrytointeihin

Asiantuntijamme auttavat yritystäsi löytämään sopivan kohdemaan, käynnistämään rekrytoinnin yhdessä paikallisten yhteistyökumppaneiden kanssa. Avustamme myös messuille osallistumisessa ja avoimien työpaikkojen markkinoinnissa. Voimme järjestää rekrytointitilaisuuksia kohdemaassa ja olla mukana hakemusten vastaanottamisessa. Olemme viime aikoina kehittäneet omaa virtuaalista tapahtumatuotantoamme, jota voidaan hyödyntää toimeksiannoissa.



EURES-verkosto auttaa rekrytoinneissa Euroopasta

EURES (European Employment Services) on kattava eurooppalainen yhteistyöverkosto, joka edistää työnantajien ja työnhakijoiden kohtaamista koko Euroopan alueella. EURES-verkostoon kuuluu noin 1000 asiantuntijaa, jotka välittävät vuosittain 50 000 työntekijää maasta toiseen. EURES-asiantuntijamme kautta väyläsi Eurooppaan avautuu. [Lue lisää täältä!](#)



Pohjanmaan TE-toimiston EURES-asiantuntija
Marko Laukas, marko.laukas@te-toimisto.fi,
puh. 0295 056 247

Työlupapalvelut

Tärkeimmät tiedot työlupa-asioista löytyvät [Maahanmuuttoviraston](#) sivuilta. Työlupa-asiat hoituvat nopeimmin sähköisesti [EnterFinlandin](#) kautta. Maahanmuuttoviraston työnantajille suunnattu [palvelunumero](#) palvelee arkisin klo 8.30–12.00

Pohjanmaan TE-toimiston alueen työlupahakemusten osapäätökset tehdään Pohjois-Pohjanmaan TE-toimistossa. [Pohjois-Pohjanmaan TE-toimiston työlupayksikön sivuilta](#) löydät tietoa työntekijän oleskelulupahakemusten käsittelystä TE-toimistoissa ja ulkomaalaisten työnteosta Suomessa.

[Pohjanmaan ELY-keskusalueen työlupalinjaukset löytyvät täältä.](#)

Työlupaprosessin keskeiset kohdat on koottu myös [videolle, joka löytyy täältä \(YouTube\).](#)

Muistathan myös tehdä ilmoituksen TE-toimistoon niiden EU-/ETA-alueen ulkopuolelta tulevien työntekijöiden osalta, jotka eivät ole tulleet yritykseen suoraan töihin menettelyluvan kautta.

Kysy tarvittaessa lisää työlupamenettelyistä!



Pohjanmaan TE-toimiston asiantuntija
Tomas Ede, tomas.ede@te-toimisto.fi,
puh. 0295 056 039



Miten kehittää työnantajakuva, työnantajuutta tai monimuotoista rekrytointia?

Kova kilpailu osaajista sekä kotimaassa että globaalisti aiheuttaa haasteita yritysten arkeen. Kilpailu tulee kiristymään entisestään, joten myös TE-toimistot haluavat kantaa kortensa kekoon ja käynnistävät yrityksille suunnatun Imago-hankkeen. Hanke tarjoaa konkreettisia työkaluja yritysten johtamisen, työntekijöiden sitouttamisen, monimuotoisen työyhteisön ja kansainvälisen rekrytoinnin kehittämiseen. Yritysten avainhenkilöille suunnatut maksuttomat verkosto- ja valmennukset toteutetaan suomeksi, ruotsiksi ja englanniksi. Syksyllä käynnistyy uusia suomenkielisiä ryhmiä sekä yksi ruotsinkielinen ryhmä. Varaa paikkasi jo nyt!

[Lisätietoa Imago-valmennuksista, ryhmien ajankohdat ja ilmoittautuminen.](#)

Kysy lisää!



Pohjanmaan TE-toimiston asiantuntija
Anna Korsbäck, anna.korsback@te-toimisto.fi,
puh. 0295 056 226

Oletko kutsumassa EU-/ETA-kansalaista toisesta EU-maasta, Norjasta tai Islannista työhaastatteluun?

Työnhakija, joka tulee Suomeen työhaastatteluun, voi hakea matkakustannuksiin korvausta **Targeted Mobility Scheme (TMS) -liikkuvuushankkeesta**. Työnhakijan tulee olla yhteydessä oman maansa paikalliseen EURES-asiantuntijaan ennen tuen hakemista. [Lisätietoja.](#)

Hyödynnä myös Business Finlandin tarjoamat palvelut kansainvälistymisen tueksi

Kaipaatko yritykseen uutta asiantuntijaa saadaksesi selville, miten tuote, palvelu tai liiketoimintamalli voisi toimia uudella vientimarkkinalla? Talent Explorer -rahoituksen avulla voit palkata kansainvälisen asiantuntijan tuomaan yrityksellesi uutta tietoa ja osaamista kohdemarkkinasta. Kansainvälisen osaajan palkkaamiseen voi tietyin edellytyksin saada peräti 20 000 euroa rahallista tukea. [Lue lisää täältä.](#)

**BUSINESS
FINLAND**



3. Kansainvälinen työntekijä osana työyhteisöä

Perehdyttämisen merkitystä uuden työn aloittamisessa tuskin voi korostaa liikaa. Uuden työntekijän on tärkeää saada tietoa sekä tehtävään liittyvistä odotuksista että työyhteisön toimintatavoista ja kulttuurista.



Kieli ja kulttuuri vaikuttavat arjen työhön ja toimintaan monin tavoin, ja siksi on tärkeää perehdyttää työntekijä tehtävien lisäksi jopa sellaisiin käytännön asioihin, jotka voivat tuntua itsestäänselvyyksiltä.

Jos olet rekrytoimassa EU/ETA-maan kansalaista toisesta EU-maasta, Norjasta tai Islannista, voit hakea tietyin edellytyksin taloudellista tukea työntekijän perehdyttämisestä ja uuteen maahan sopeutumisesta aiheutuviin kustannuksiin. Tuen määrä yritykselle on 1390–1750 euroa / rekrytoitu työntekijä. Hakemus tulee toimittaa hyvissä ajoin ennen työsuhteen alkua. Lue lisää: [Targeted Mobility Scheme \(TMS\) ja Your first EURES job \(YfEj\) -liikkuvuushankkeista.](#)



Pohjanmaan TE-toimiston EURES-asiantuntija
Marko Laukas, marko.laukas@te-toimisto.fi,
puh. 0295 056 247

Räätälöity kielikoulutus työntekijöille: Työpaikkasuomi ja Svenska på arbetsplatsen

Onko työyhteisössäsi kansainvälisiä työntekijöitä? Haluaisitko tarjota heille suomen tai ruotsin kielen opetusta arjen ja työn tarpeisiin?

Pk-yritysten, suuryritysten ja julkisen sektorin työnantajien on mahdollista hankkia kansainvälisille työntekijöilleen kielikoulutusta. Koulutuksen tavoitteet, sisältö, kesto ja toteutustapa räätälöidään yrityksen ja koulutettavien tarpeiden mukaan. Palvelu on työnantajalle harkinnanvarainen ja maksullinen yhteishankintakoulutus, maksuosuuteen vaikuttavat yrityksen/organisaation koko ja liikevaihto tai tase. Palvelun osarahoittajana toimii työ- ja elinkeinohallinto.

MORJENS!

NÅ HEJDÅ!

[Lisätietoa Työpaikkasuomesta löytyy täältä](#)
[Mera information om Svenska på arbetsplatsen](#)



Kysy lisää Pohjanmaan TE-toimiston alueen palveluntarjoajista ja käytänteistä!
Johanna Leponiemi-Sandvik,
johanna.leponiemi-sandvik@te-toimisto.fi, puh. 0295 056 2050

Pohjanmaan ELY-keskuksen työelämävalmentajan palvelut monimuotoisille työyhteisöille

Mistä valmennusta ja lisää yhteen hiileen puhaltamista kansainväliseen työyhteisöön? Hyödynnä Pohjanmaan ELY-keskuksen työelämävalmentajan palvelukokonaisuus! Työelämävalmentaja tukee pk-yritysten valmiuksia toimia työnantajana kansainväliselle työvoimalle ja auttaa tunnistamaan kehityskohteita, kartoittamaan tarpeita sekä luomaan innovatiivisia ratkaisuja monimuotoisiin työyhteisöihin. Tavoitteena on myös lisätä kansainvälisten työntekijöiden työpaikkaosaamista ja työhyvinvointia. Palvelun tuloksena on hyvinvoiva ja tehokas työyhteisö.

Palvelu on maksuton ja se on tarjolla pk-yrityksille Pohjanmaan ja Keski-Pohjanmaan maakunnissa. Työelämävalmentajan palvelu on osa TYÖ2030 -ohjelmaa ja sen rahoittaa Työterveyslaitos.

TYÖ
2030



Työelämävalmentaja,
Torbjörn Strand, Pohjanmaan ELY-keskus,
torbjorn.strand@ely-keskus.fi, 0295 028 636

[Lisätietoa ja ilmoittaudu mukaan](#)

> 4. Työntekijän asettautuminen Suomeen

Jos työntekijä rekrytoidaan ulkomailta, liittyy kokonaisuuteen myös työntekijän (ja mahdollisesti hänen perheensä) muuttoon ja asettautumiseen liittyvät asiat. Muuton ja asettautumisen sujuvuus vaikuttaa ensisijaisesti työntekijän tehokkuuteen ja pysyvyyteen, mutta myös työpaikan houkuttelevuuteen ja työnantajabrändiin.

Yrityksen on tärkeää pohtia jo etukäteen, onko työyhteisössä joku, joka voi auttaa uutta työntekijää asettautumisen kysymyksissä. Asettautumiseen liittyviä palveluja voi tarvittaessa ostaa ulkopuoliselta asiantuntijalta.



- Kasvua kansainvälisistä osaajista -asettautumispalvelu on osa Kokka kohti Suomea (ESR) -hanketta, josta yritykset ja muut työnantajat voivat hakea tukea kansainvälisen työntekijän asettautumispalveluihin. Palvelu sisältää kolme osa-aluetta, joita yritys voi tarpeensa mukaan hankkia: maahantuloon liittyvät asettautumisen palvelut, asumisen järjestelyt, osaajan puolison tuki. Hankkeen maksaman tuen osuus on 80% (max 5 000€), yrityksen omavastuuosuus 20%. Hanke on käynnissä 02/2022–04/2023 ja sitä voivat hyödyntää Pohjanmaan ja Keski-Pohjanmaan alueella toimivat pk-yritykset. Lisätietoja tulossa pian!
- Kansainväliselle työntekijälle kannattaa vinkata kotoutumista tukevat paikalliset palvelupisteet, kuten [Welcome Office Vaasa](#), [Welcome Office Kokkola](#), [Kotouttamisportti Pietarsaari](#), [Welcome Office Maalahti, Närpiö, Kristiinankaupunki, Korsnäs](#)

Toivomme, että näistä asioista on teille hyötyä! Ota yhteyttä, kerromme mielellämme lisää!
[Muista myös liittyä Talent Coastline Channeliin!](#)

