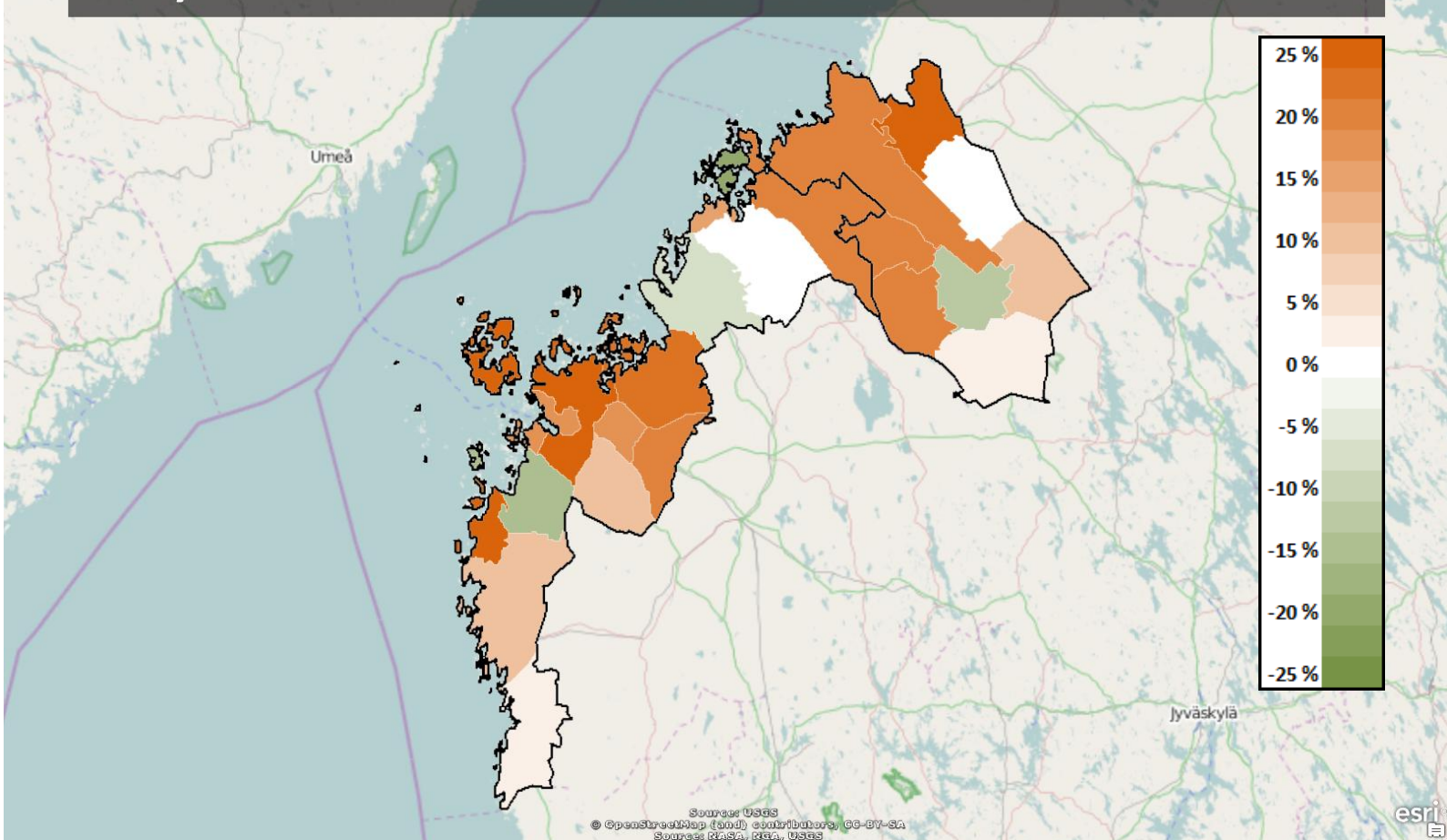




Marraskuun työllisyyskatsaus 2014

Julkaisuvapaa 23.12.2014 klo 9.00

Työttömien määrän muutos vuoden takaiseen verrattuna



Työttömyys lisääntynyt yli 15 prosentilla, toiseksi eniten koko maassa. Nuorisotyöttömyys edelleen ennätyskorkealla.

Marraskuun lopussa työttömiä oli 9 786 henkilöä, mikä on 1315 enemmän kuin vuosi sitten. Työttömyys kasvoi edellisestä vuodesta 16 prosenttia. Työttömyyden kasvu koko maassa oli 10 prosenttia. Työttömien määrästä kokoaikaisesti lomautettuja oli 1035. Työttömien osuus työvoimasta oli 8,3 prosenttia. Se on edelleenkin paras lukema koko maassa. Seuraavaksi parhaat lukemat olivat Uudenmaan (10,2) ja Etelä-Pohjanmaan (10,3) ELY-keskuksissa. Vaikeinta työttömyys oli Kainuussa (16,8), Keski-Suomessa (16,0) ja Lapissa (15,9). Koko maassa työttömien osuus työvoimasta oli 12,5.

Naisia oli työttömänä 4 056 henkilöä. Miehiä oli työttömänä 5 730 henkilöä. Alle 25-vuotiaita työttömiä oli 1 464, mikä on lähes neljänneksen enemmän kuin vuosi sitten. Yli 50-vuotiaita työttömistä oli 3 465, mikä on 342 enemmän kuin vuosi sitten. Pitkäaikaistyöttömiä (yli vuoden kestänyt työttömyys) oli 2 245, joka on 251 enemmän kuin vuosi sitten.

Ulkomaalaisten työttömien osuus ulkomaalaisesta työvoimasta ELY-keskuksen alueella oli 21,2 prosenttia (vuosi sitten 17,5 %). Se ei ole enää paras lukema Suomessa. Pienintä ulkomaalaisten työttömyys on Etelä-Pohjanmaalla (20,0 %). Koko maassa vastaava osuus oli 29,5. Työttömänä oli 935 ulkomaalaista henkilöä. Ulkomaalainen työvoima on nyt 4 400. Määrä on kasvanut edellisestä vuodesta 300 henkilöllä.

Uusien ammattiryhmitysten jaottelulla työttömyys on kasvanut kaikissa ammattiryhmissä. Suhteellisesti (+42,6 %, +26) työttömyys on kasvanut eniten johtajien keskuudessa. Määrällisesti (+341, +17,8 %) työttömyys on kasvanut eniten rakennus, korjaus- ja valmistustyöntekijöissä. Myös palvelu- ja myyntityöntekijöissä (+251, +18,8 %) ja erityisasiantuntijoissa (+168, +19,6 %) työttömyys on kasvanut selkeästi.

Marraskuun lopussa palveluissa olevien määrä oli 5 177 henkilöä, mikä on 163 enemmän kuin vuosi sitten. Työllistettyjä oli 1 321 henkilöä, työvoimakoulutuksessa oli 979 henkilöä, valmennuksessa 96 henkilöä, työ- ja koulutuskokeilussa 429 henkilöä, vuorotteluvapaasijaisina oli 250 henkilöä, kuntouttavassa työtoiminnassa oli 684 henkilöä ja omaehtoisessa opiskelussa 1418 henkilöä. Kuntouttavassa työtoiminnassa olevien määrä on kasvanut 30 prosentilla. Uusia henkilöitä työhallinnon palveluihin työllistettiin 248 ja työvoimakoulutuksen aloitti 166 henkilöä.

Kuukauden lopussa oli kaikkiaan 19 470 työnhakijaa, joista 4 875 oli työssä olevia, 4 326 oli työvoiman ulkopuolella ja 429 teki lyhennettyä työviikkoa.

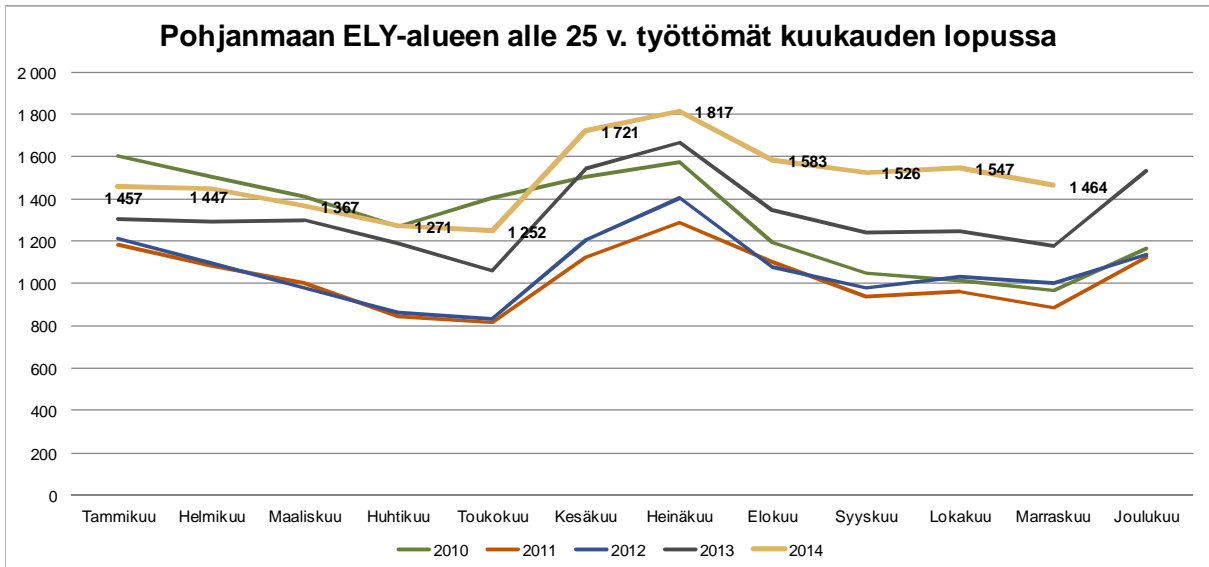
Uusia avoimia työpaikkoja TE-toimistoon ilmoitettiin 961, joka on 128 enemmän kuin vuosi sitten. Väliaikaisia ja tilapäisiä (työn kesto alle kolme kuukautta) työpaikkoja oli 278. Kaikkiaan työpaikkoja oli avoimena reilut 1 800.

Maakunnittain ilman Ahvenanmaata (4,2) Pohjanmaan (7,7) työttömyyslukema oli paras koko maassa. Seuraavaksi sijoittuivat Keski-Pohjanmaan (10,0), Uudenmaan (10,2) ja Etelä-Pohjanmaan (10,3) maakunnat.

Alle viiden prosentin työttömyysaste oli Luodossa (3,0), Pedersören kunnassa (3,2), Uudessakaarlepyssä (3,7) ja Närpiössä (4,4). Yli kymmenen prosentin työttömyys oli kuudessa kunnassa: Kaskinen (14,6), Kannus (11,0), Kokkola (10,7), Isokyrö (10,6), Perho (10,6) ja Pietarsaari (10,2). Työttömyys on vuoden aikana laskenut viidessä kunnassa: Luoto (-20,7), Maalahti (-14,0), Halsua (-11,9), Uusikaarlepyy (-8,3) ja Toholampi (-1,0).

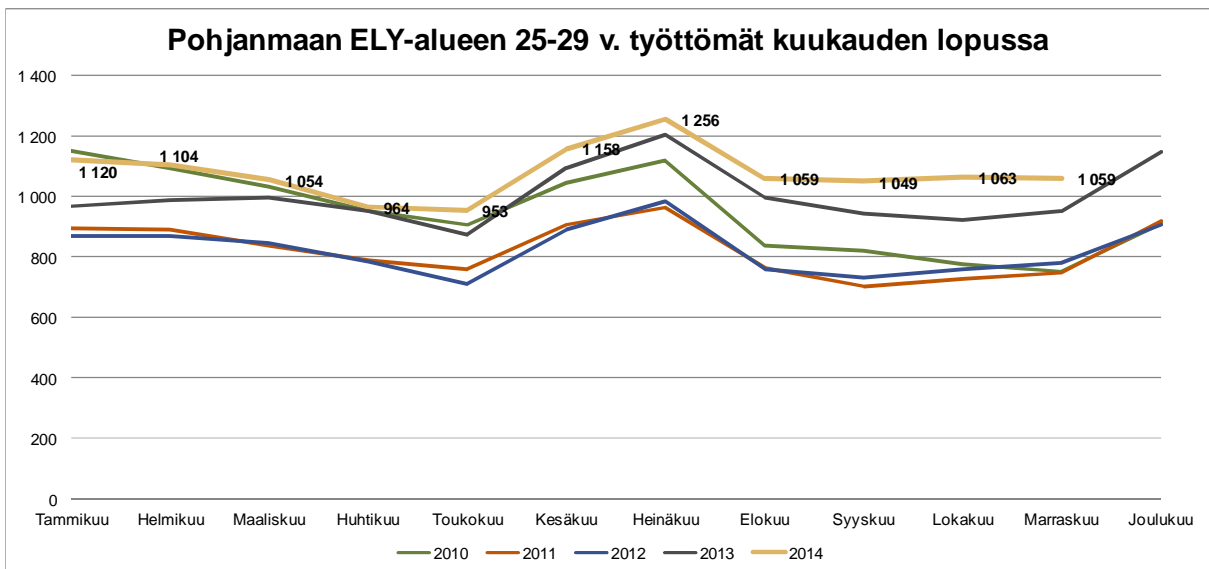
Nuorten työllisyyskatsaus, marraskuu 2014

Alle 25-vuotiaiden työttömyys on koko ELY-alueella kasvanut vuositasolla eli viime vuoden marraskuusta tämän vuoden marraskuuhun 24 % (286 nuorta), kun koko maassa kasvu oli 15 % (5 422 nuorta).



Pohjanmaan maakunnassa alle 25-vuotiaiden työttömyys kasvoi vastaavana aikana 17 % ja Keski-Pohjanmaalla 40 %. Seutukunnittain kasvua oli Kokkolan sk:ssa 44 %, Vaasan sk:ssa 20 %, Kyrönmaan sk:ssa 17 %, Kaustisen sk:ssa 16 %, Pietarsaaren sk:ssa 12 % ja Suupohjan rannikolla 2 %.

25-29 -vuotiaiden työttömyys kasvoi koko ELY-alueella viime vuoden marraskuusta tämän vuoden marraskuuhun 11 % (108 nuorta) ja koko maassa myöskin 11 % (3 173 nuorta).



Pohjanmaan maakunnassa 25–29 -vuotiaiden työttömyys kasvoi vastaavana aikana 14 % ja Keski-Pohjanmaalla 6 %. Seutukunnittain kasvua oli Kyrönmaan sk:ssa 28 %, Kaustisen sk:ssa 23 %, Pietarsaaren sk:ssa 20 %, Suupohjan rannikolla 16 %, Vaasan sk:ssa 11 % ja Kokkolan sk:ssa 4 %.

Tietoja työnvälitystilastoista kunnittain: Pohjanmaan ELY-keskus marraskuu 2014

Kunta ja seutukunta	Työvoima	Työttömät		Taste 2014	muutos % 13-14	Työttömät naiset %	Alle 25-v. työttömät %	Yli 50-v. työttömät %	Yli vuoden työttömät %	Palkkaper. tp. %	Avoimet työpaikat
		2014	2013								
Halsua	543	37	42	6,8 %	-11,9 %	14 37,8 %	8,1 %	15 40,5 %	7 18,9 %	6 16,2 %	2
Isokyrö	2173	231	192	10,6 %	20,3 %	97 42,0 %	22 9,5 %	94 40,7 %	52 22,5 %	27 11,7 %	9
Kannus	2590	285	222	11,0 %	28,4 %	134 47,0 %	32 11,2 %	109 38,2 %	55 19,3 %	34 11,9 %	16
Kaskinen	622	91	81	14,6 %	12,3 %	34 37,4 %	6 6,6 %	49 53,8 %	23 25,3 %	9 9,9 %	4
Kaustinen	2089	127	105	6,1 %	21,0 %	59 46,5 %	18 14,2 %	35 27,6 %	11 8,7 %	28 22,0 %	3
Kokkola	21676	2317	1945	10,7 %	19,1 %	1035 44,7 %	424 18,3 %	748 32,3 %	485 20,9 %	274 11,8 %	166
Korsnäs	1036	56	40	5,4 %	40,0 %	26 46,4 %	7,1 %	23 41,1 %	16 28,6 %	5 8,9 %	5
Kristiinankaupunki	3059	198	193	6,5 %	2,6 %	75 37,9 %	21 10,6 %	104 52,5 %	51 25,8 %	55 27,8 %	21
Kruunupyö	3113	164	136	5,3 %	20,6 %	76 46,3 %	15 9,1 %	74 45,1 %	34 20,7 %	25 15,2 %	10
Laihia	3855	333	302	8,6 %	10,3 %	116 34,8 %	40 12,0 %	116 34,8 %	84 25,2 %	30 9,0 %	9
Lestijärvi	342	33	30	9,6 %	10,0 %	15 45,5 %	3,0 %	16 48,5 %	8 24,2 %	5 15,2 %	2
Luoto	2160	65	82	3,0 %	-20,7 %	35 53,8 %	9 13,8 %	28 43,1 %	19 29,2 %	15 23,1 %	3
Maalahti	2673	153	178	5,7 %	-14,0 %	65 42,5 %	19 12,4 %	66 43,1 %	38 24,8 %	38 24,8 %	9
Mustasaari	9600	515	416	5,4 %	23,8 %	179 34,8 %	63 12,2 %	210 40,8 %	115 22,3 %	94 18,3 %	19
Närpiö	4440	195	177	4,4 %	10,2 %	94 48,2 %	24 12,3 %	80 41,0 %	25 12,8 %	41 21,0 %	8
Pedersören kunta	5162	166	165	3,2 %	0,6 %	91 54,8 %	15 9,0 %	76 45,8 %	46 27,7 %	39 23,5 %	14
Perho	1147	122	118	10,6 %	3,4 %	56 45,9 %	17 13,9 %	55 45,1 %	30 24,6 %	29 23,8 %	12
Pietarsaari	8913	909	794	10,2 %	14,5 %	387 42,6 %	133 14,6 %	317 34,9 %	227 25,0 %	84 9,2 %	44
Toholampi	1440	102	103	7,1 %	-1,0 %	39 38,2 %	16 15,7 %	36 35,3 %	23 22,5 %	13 12,7 %	0
Uusikaarlepyy	3592	133	145	3,7 %	-8,3 %	68 51,1 %	11 8,3 %	57 42,9 %	30 22,6 %	26 19,5 %	10
Vaasa	32527	3263	2767	10,0 %	17,9 %	1247 38,2 %	531 16,3 %	1019 31,2 %	793 24,3 %	399 12,2 %	385
Veteli	1524	104	86	6,8 %	20,9 %	48 46,2 %	16 15,4 %	58 55,8 %	20 19,2 %	20 19,2 %	6
Vöyri	3188	187	152	5,9 %	23,0 %	66 35,3 %	24 12,8 %	80 42,8 %	53 28,3 %	25 13,4 %	12
SEUTUKUNTA- EKONOMISK REGION											
Vaasan sk	49024	4174	3553	8,5 %	17,5 %	1583 37,9 %	641 15,4 %	1398 33,5 %	1015 24,3 %	561 13,4 %	430
Kyrönmaan sk	6028	564	494	9,4 %	14,2 %	213 37,8 %	62 11,0 %	210 37,2 %	136 24,1 %	57 10,1 %	18
Kaustisen sk	7085	525	484	7,4 %	8,5 %	231 44,0 %	71 13,5 %	215 41,0 %	99 18,9 %	101 19,2 %	25
Kokkolan sk	24266	2602	2167	10,7 %	20,1 %	1169 44,9 %	456 17,5 %	857 32,9 %	540 20,8 %	308 11,8 %	182
Suupohjan rs sk	8121	484	451	6,0 %	7,3 %	203 41,9 %	51 10,5 %	233 48,1 %	99 20,5 %	105 21,7 %	33
Pietarsaaren sk	22940	1437	1322	6,3 %	8,7 %	657 45,7 %	183 12,7 %	552 38,4 %	356 24,8 %	189 13,2 %	81
MAAKUNTA- LANDSKAPET											
Pohjanmaa- Österbotten	86113	6659	5820	7,7 %	14,4 %	2656 39,9 %	937 14,1 %	2393 35,9 %	1606 24,1 %	912 13,7 %	562
Keski-Pohjanmaa- M Österbotten	31351	3127	2651	10,0 %	18,0 %	1400 44,8 %	527 16,9 %	1072 34,3 %	639 20,4 %	409 13,1 %	207
ELY -KESKUS- NTM-CENTRALEN											
Pohjanmaa- Österbotten	117464	9786	8471	8,3 %	15,5 %	4056 41,4 %	1464 15,0 %	3465 35,4 %	2245 22,9 %	1321 13,5 %	769
Etelä-Pohjanmaa- S Österbotten	88601	9112	8227	10,3 %	10,8 %	3655 40,1 %	1401 15,4 %	3440 37,8 %	1647 18,1 %	943 10,3 %	493
koko maa - hela landet	2621312	326506	295913	12,5 %	10,3 %	138744 42,5 %	41404 12,7 %	123077 37,7 %	94459 28,9 %	36299 11,1 %	25260

Kaikki työttömät ammattiryhmittäin marraskuu 2014 – Pohjanmaan ELY-keskus

Ammattiryhmä	11/2014	10/2014	11/2013	muutos % 13-14	%- osuus	määräll. muutos 13-14
Johtajat	87	88	61	42,6 %	0,9 %	26
Erityisasiantuntijat	1023	1037	855	19,6 %	10,5 %	168
Asiantuntijat	861	884	796	8,2 %	8,8 %	65
Toimisto- ja asiakaspalvelutyöntekijät	622	623	571	8,9 %	6,4 %	51
Palvelu- ja myyntityöntekijät	1584	1597	1333	18,8 %	16,2 %	251
Maanviljelijät, metsätyöntekijät ym.	367	318	296	24,0 %	3,8 %	71
Rakennus, korjaus- ja valmistustyöntekijät	2259	2189	1918	17,8 %	23,1 %	341
Prosessi- ja kuljetustyöntekijät	942	909	857	9,9 %	9,6 %	85
Muut työntekijät	844	844	749	12,7 %	8,6 %	95
Ammatteihin luokittelemattomat ryhmät	1197	1245	1035	15,7 %	12,2 %	162
Yhteensä - Totalt	9786	9734	8471	15,5 %	100 %	1315

Työttömät työnhakijat 2014

ELY-keskus	11/2014	Tyött. osuus	10/2014	11/2013	muutos % 13-14	%- osuus
Koko maa - Hela landet	326506	12,5 %	319869	295913	10,3 %	100 %
Uusimaa - Nyland	83523	10,2 %	81964	72066	15,9 %	25,6 %
Varsinais-Suomi - Egentliga Finland	28443	12,5 %	28019	25832	10,1 %	8,7 %
Satakunta	13421	12,9 %	12942	11991	11,9 %	4,1 %
Häme - Tavastland	23925	13,4 %	23541	21827	9,6 %	7,3 %
Pirkanmaa - Birkaland	34723	14,4 %	33934	32315	7,5 %	10,6 %
Kaakkois-Suomi	21307	14,9 %	20706	19345	10,1 %	6,5 %
Etelä-Savo - Södra Savolax	8934	13,2 %	8716	8395	6,4 %	2,7 %
Pohjois-Savo - Norra Savolax	14881	13,1 %	14114	13528	10,0 %	4,6 %
Pohjois-Karjala - Norra Karelen	11335	15,3 %	11130	11094	2,2 %	3,5 %
Keski-Suomi - Mellersta Finland	20525	16,0 %	20177	19096	7,5 %	6,3 %
Etelä-Pohjanmaa - Södra Österbotten	9112	10,3 %	8851	8227	10,8 %	2,8 %
Pohjanmaa - Österbotten	9786	8,3 %	9734	8471	15,5 %	3,0 %
Pohjois-Pohjanmaa - Norra Österbotten	26709	14,6 %	26233	24519	8,9 %	8,2 %
Kainuu - Kajanaland	5974	16,8 %	5783	5759	3,7 %	1,8 %
Lappi - Lappland	13180	15,9 %	13316	12812	2,9 %	4,0 %
Ahvenanmaa - Åland	604	4,2 %	591	540	11,9 %	0,2 %

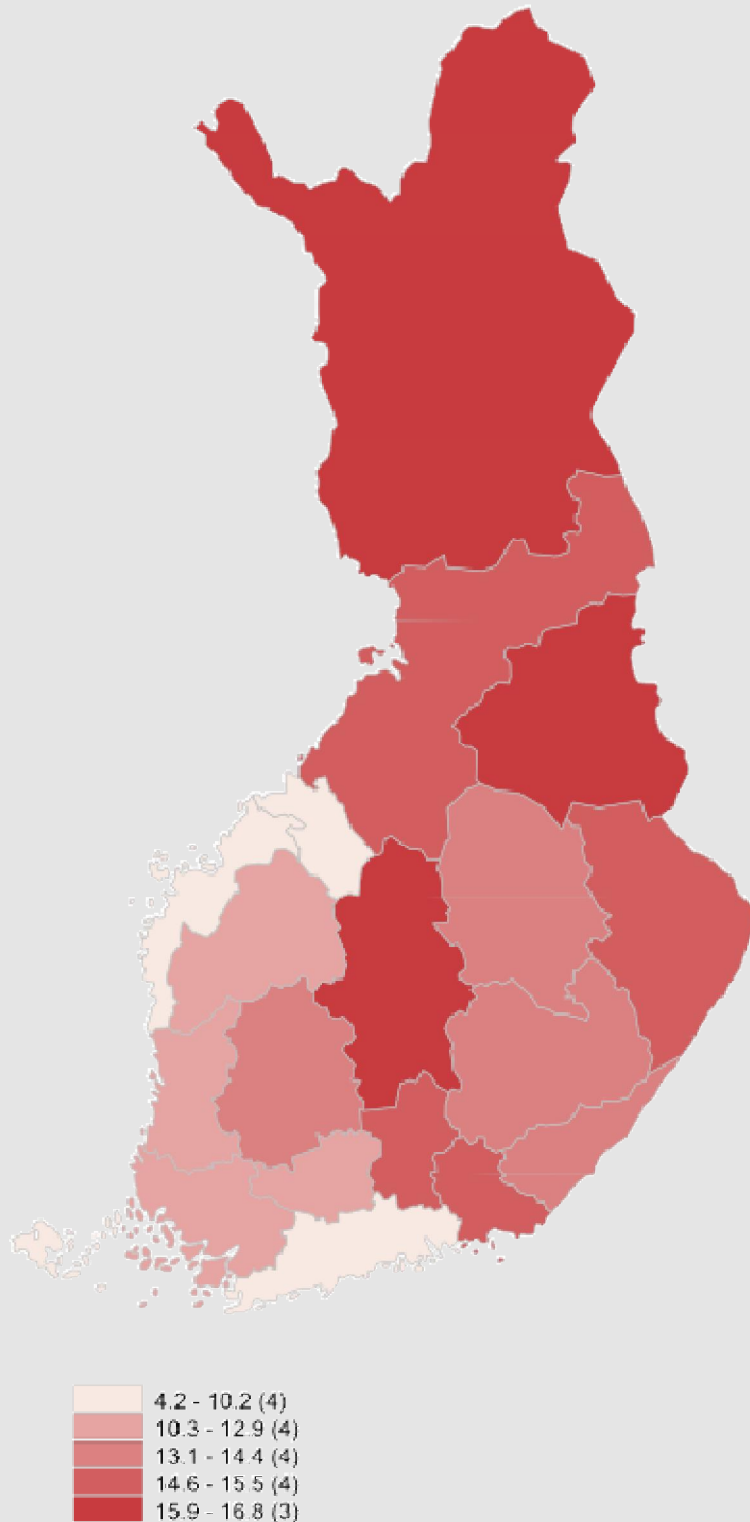
Uudet avoimet työpaikat ammattiryhmittäin marraskuu 2014 – Pohjanmaan ELY-keskus

Ammattiryhmä	11/2014	10/2014	11/2013	muutos % 13-14	%- osuus	määräll. muutos 13-14
Johtajat	5	6	7	-28,6 %	0,7 %	-2
Erityisasiantuntijat	103	121	122	-15,6 %	13,4 %	-19
Asiantuntijat	134	189	142	-5,6 %	17,4 %	-8
Toimisto- ja asiakaspalvelutyöntekijät	24	28	37	-35,1 %	3,1 %	-13
Palvelu- ja myyntityöntekijät	303	298	159	90,6 %	39,4 %	144
Maanviljelijät, metsätyöntekijät ym.	12	15	12	0,0 %	1,6 %	0
Rakennus, korjaus- ja valmistustyöntekijät	67	73	84	-20,2 %	8,7 %	-17
Prosessi- ja kuljetustyöntekijät	36	16	25	44,0 %	4,7 %	11
Muut työntekijät	74	131	90	-17,8 %	9,6 %	-16
Ammatteihin luokittelemattomat ryhmät	11	15	23	-52,2 %	1,4 %	-12
Yhteensä - Totalt	769	892	701	9,7 %	100 %	68

Uudet avoimet työpaikat

Ammattiryhmä	11/2014	10/2014	11/2013	muutos % 13-14	%- osuus	määräll. muutos 13-14
Koko maa - Hela landet	25260	27732	23009	9,8 %	100 %	2251
Uusimaa - Nyland	8996	10030	8720	3,2 %	35,6 %	276
Varsinais-Suomi - Egentliga Finland	1831	1817	1374	33,3 %	7,2 %	457
Satakunta	681	795	640	6,4 %	2,7 %	41
Häme - Tavastland	1158	1423	1093	5,9 %	4,6 %	65
Pirkanmaa - Birkaland	1859	1958	1684	10,4 %	7,4 %	175
Kaakkois-Suomi	1017	1217	1059	-4,0 %	4,0 %	-42
Etelä-Savo - Södra Savolax	622	644	443	40,4 %	2,5 %	179
Pohjois-Savo - Norra Savolax	1047	1089	1054	-0,7 %	4,1 %	-7
Pohjois-Karjala - Norra Karelen	540	665	567	-4,8 %	2,1 %	-27
Keski-Suomi - Mellersta Finland	680	779	797	-14,7 %	2,7 %	-117
Etelä-Pohjanmaa - Södra Österbotten	493	785	548	-10,0 %	2,0 %	-55
Pohjanmaa - Österbotten	769	892	701	9,7 %	3,0 %	68
Pohjois-Pohjanmaa - Norra Österbotten	1354	1548	1363	-0,7 %	5,4 %	-9
Kainuu - Kajanaland	304	324	254	19,7 %	1,2 %	50
Lappi - Lappland	900	1099	714	26,1 %	3,6 %	186
Ahvenanmaa - Åland	95	132	117	-18,8 %	0,4 %	-22
Ulkomaat - Utomlands	2914	2535	1881	54,9 %	11,5 %	1033

Työttömien työnhakijoiden osuus työvoimasta



NÄKYMIÄ | MARRASKUU | 2014

MARRASKUUN TYÖLLISYYSKATSAUS

TYÖTTÖMYYS LISÄÄNTYNYT YLI 15 PROSENTILLA, TOISEKSI ENITEN KOKO MAASSA.
NUORISOTYÖTTÖMYYS EDELLEEN ENNÄTYSKORKEALLA.

Joulukuun 2014 tiedot julkaistaan tiistaina 20.1.2015

Pohjanmaan elinkeino-, liikenne- ja ympäristökeskus

www.ely-keskus.fi/web/ely/ely-pohjanmaa-tyollisyyskatsaukset