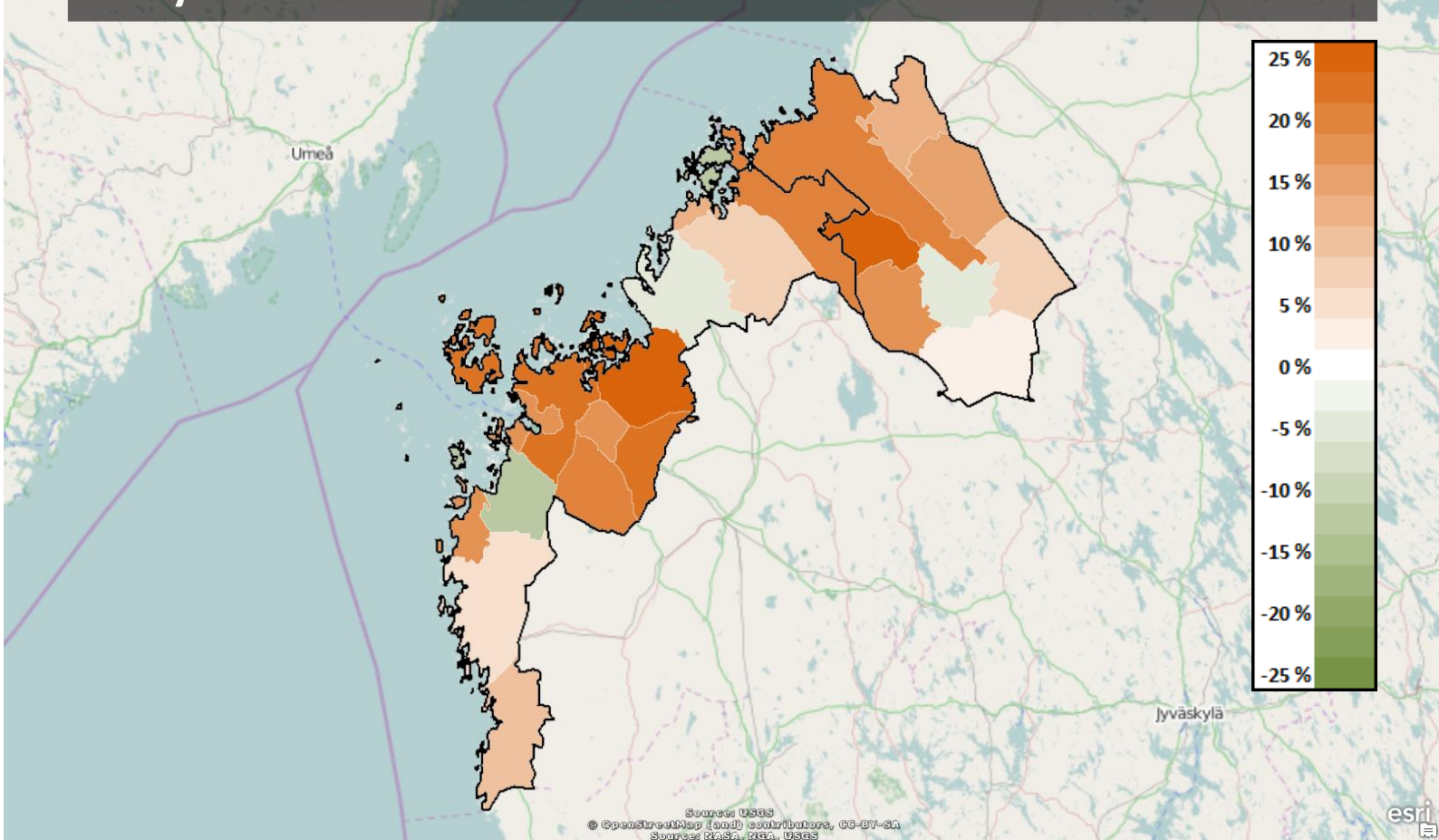




# Lokakuun työllisyyskatsaus 2014

Julkaisuvapaa 25.11.2014 klo 9.00

## Työttömien määrän muutos vuoden takaiseen verrattuna



**Työttömyys kasvaa nyt Pohjanmaan seudulla koko maan keskiarvoa nopeammin. Nuorisotyöttömyys lisääntynyt lähes neljänneksellä. Uusia avoimia työpaikkoja viidenneksen vuoden takaista enemmän.**

Lokakuun lopussa työttömiä oli 9 734 henkilöä, mikä on 1338 enemmän kuin vuosi sitten. Työttömyys kasvoi edellisestä vuodesta 16 prosenttia. Työttömyyden kasvu koko maassa oli 11 prosenttia. Työttömien määrästä kokoaikaisesti lomautettuja oli 872. Työttömien osuus työvoimasta oli 8,3 prosenttia. Se on edelleenkin paras lukema koko maassa. Seuraavaksi parhaat lukemat olivat Etelä-Pohjanmaan (10,0) ja Uudenmaan (10,0) ELY-keskuksissa. Vaikeinta työttömyys oli Kainuussa (16,3), Lapissa (16,1) ja Keski-Suomessa (15,7). Koko maassa työttömien osuus työvoimasta oli 12,2.

Naisia oli työttömänä 4 145 henkilöä. Miehiä oli työttömänä 5 589 henkilöä. Alle 25-vuotiaita työttömiä oli 1 547, mikä on lähes neljänneksen enemmän kuin vuosi sitten. Yli 50-vuotiaita työttömistä oli 3 379, mikä on 304 enemmän kuin vuosi sitten. Pitkäaikaistyöttömiä (yli vuoden kestänyt työttömyys) oli 2 218, joka on 244 enemmän kuin vuosi sitten.

Ulkomaalaisten työttömien osuus ulkomaalaisesta työvoimasta ELY-keskuksen alueella oli 21,4 prosenttia (vuosi sitten 17,9 %). Se ei ole enää paras lukema Suomessa. Pienintä ulkomaalaisten työttömyys on Etelä-Pohjanmaalla (20,1 %). Koko maassa vastaava osuus oli 29,0. Työttömänä oli 944 ulkomaalaista henkilöä. Ulkomaalainen työvoima on nyt 4 400. Määrä on kasvanut edellisestä vuodesta 300 henkilöllä.

Uusien ammattiryhmitysten jaottelulla työttömyys on kasvanut kaikissa ammattiryhmissä. Suhteellisesti (+54,4 %, +31) työttömyys on kasvanut eniten johtajien keskuudessa. Määrällisesti (+387, +22,5 %) työttömyys on kasvanut eniten rakennus, korjaus- ja valmistustyöntekijöissä. Myös palvelu- ja myyntityöntekijöissä (+254, +16,4 %) ja erityisasiantuntijoissa (+155, +10,7 %) työttömyys on kasvanut selkeästi.

Lokakuun lopussa palveluissa olevien määrä oli 5 011 henkilöä, mikä on 532 enemmän kuin vuosi sitten. Työllistettyjä oli 1 345 henkilöä, työvoimakoulutuksessa oli 902 henkilöä, valmennuksessa 68 henkilöä, työ- ja koulutuskokeilussa 374 henkilöä, vuorotteluvapaasijaisina oli 263 henkilöä, kuntouttavassa työtoiminnassa oli 653 henkilöä ja omaehtoisessa opiskelussa 1406 henkilöä. Omaehtoisessa opiskelussa olevien määrä on kasvanut 67 prosentilla. Uusia henkilöitä työhallinnon palveluihin työllistettiin 236 ja työvoimakoulutuksen aloitti 130 henkilöä.

Kuukauden lopussa oli kaikkiaan 19 452 työnhakijaa, joista 4 870 oli työssä olevia, 4 145 oli työvoiman ulkopuolella, 307 oli työttömyyseläkkeellä ja 396 teki lyhennettyä työviikkoa.

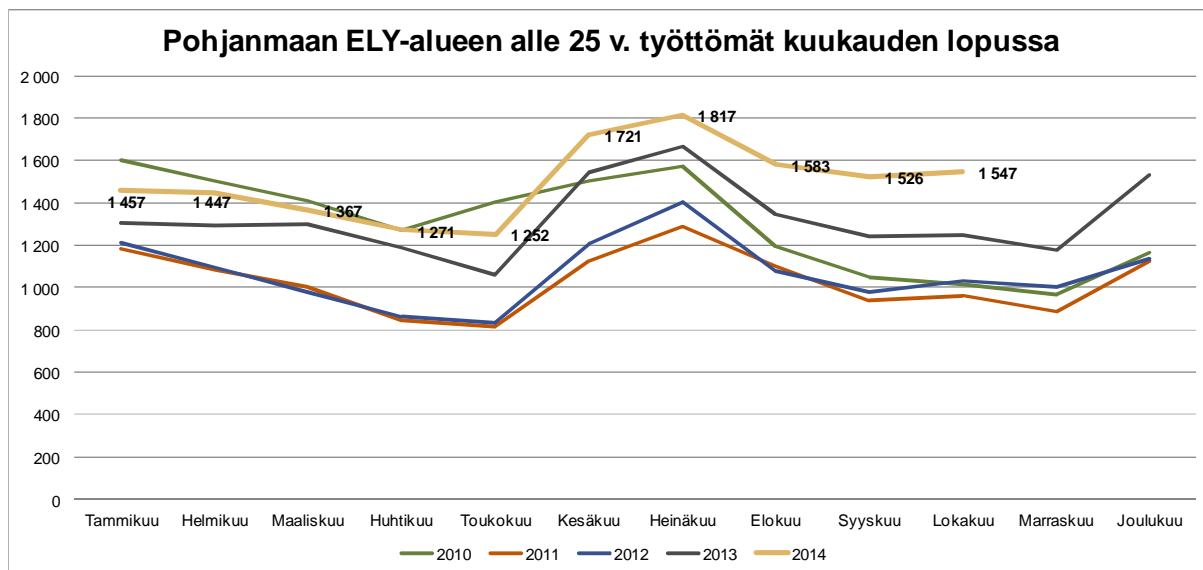
Uusia avoimia työpaikkoja TE-toimistoon ilmoitettiin 1 147, joka on 224 enemmän kuin vuosi sitten. Väliaikaisia ja tilapäisiä (työn kesto alle kolme kuukautta) työpaikkoja oli 372. Kaikkiaan työpaikkoja oli avoimena reilut 2 000.

Maakunnittain ilman Ahvenanmaata (4,1) Pohjanmaan (7,6) työttömyyslukema oli paras koko maassa. Seuraavaksi sijoittuivat Etelä-Pohjanmaan (10,0), Uudenmaan (10,0) ja Keski-Pohjanmaan (10,1) maakunnat.

Alle viiden prosentin työttömyysaste oli Luodossa (3,2), Pedersören kunnassa (3,4), Närpiössä (3,9) ja Uudessakaarlepyyssä (4,9). Vähintään kymmenen prosentin työttömyys oli viidessä kunnassa: Kaskinen (14,6), Kokkola (10,8), Perho (10,5), Pietarsaari (10,2) ja Isokyrö (10,0). Työttömyys on vuoden aikana laskenut neljässä kunnassa: Luoto (-13,6), Maalahti (-12,8), Halsua (-4,7) ja Uusikaarlepyy (-4,4).

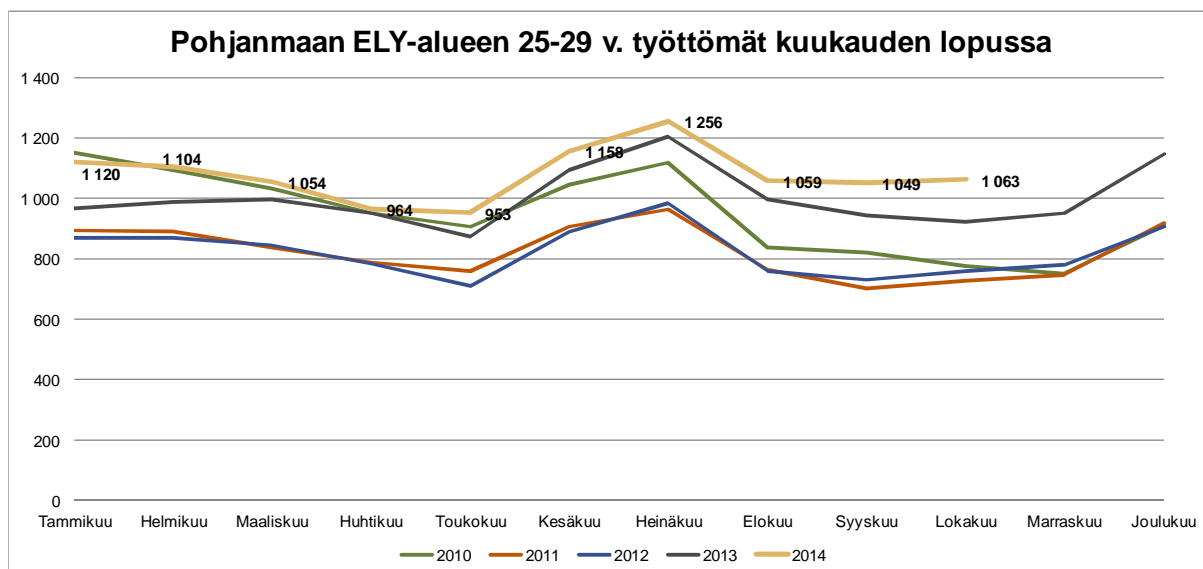
## Nuorten työllisyyskatsaus, lokakuu 2014

Alle 25-vuotiaiden työttömyys on koko ELY-alueella kasvanut vuositasolla eli viime vuoden lokakuusta tämän vuoden lokakuuhun 24 % (300 nuorta), kun koko maassa kasvu oli 14 % (4 946 nuorta).



Pohjanmaan maakunnassa alle 25-vuotiaiden työttömyys kasvoi vastaavana aikana 18 % ja Keski-Pohjanmaalla 36 %. Seutukunnittain kasvua oli Kokkolan sk:ssa 39 %, Kyrönmaan sk:ssa 34 %, Kaustisen sk:ssa 24 %, Vaasan sk:ssa 20 % ja Pietarsaaren sk:ssa 14 %. Suupohjan rannikko pysyi samana.

25-29 -vuotiaiden työttömyys kasvoi koko ELY-alueella viime vuoden lokakuusta tämän vuoden lokakuuhun 15 % (140 nuorta) ja koko maassa 10 % (2 893 nuorta).



Pohjanmaan maakunnassa 25-29 -vuotiaiden työttömyys kasvoi vastaavana aikana 18 % ja Keski-Pohjanmaalla 9 %. Seutukunnittain kasvua oli Kyrönmaan sk:ssa 34 %, Kaustisen sk:ssa 32 %, Pietarsaaren sk:ssa 28 %, Suupohjan rannikolla 18 %, Vaasan sk:ssa 14 % ja Kokkolan sk:ssa 5 %.

Tietoja työnvälitystilastoista kunnittain: Pohjanmaan ELY-keskus lokakuu 2014

Kunta ja seutukunta	Työvoima	Työttömät		Taste	muutos %	Työttömät naiset	Alle 25-v. työttömät	Yli 50-v. työttömät	Yli vuoden työttömät	Palkkaper. tp.	Avoimet työpaikat
		2014	2013								
Halsua	543	41	43	7,6 %	-4,7 %	13 31,7 %	9,8 %	15 36,6 %	8 19,5 %	7 17,1 %	0
Isokyrö	2173	217	178	10,0 %	21,9 %	95 43,8 %	27 12,4 %	88 40,6 %	50 23,0 %	26 12,0 %	3
Kannus	2590	250	224	9,7 %	11,6 %	126 50,4 %	37 14,8 %	100 40,0 %	54 21,6 %	35 14,0 %	16
Kaskinen	622	91	87	14,6 %	4,6 %	35 38,5 %	4,4 %	51 56,0 %	21 23,1 %	9 9,9 %	3
Kaustinen	2089	150	116	7,2 %	29,3 %	74 49,3 %	26 17,3 %	40 26,7 %	11 7,3 %	29 19,3 %	17
Kokkola	21676	2345	1960	10,8 %	19,6 %	1074 45,8 %	433 18,5 %	734 31,3 %	492 21,0 %	289 12,3 %	241
Korsnäs	1036	54	46	5,2 %	17,4 %	25 46,3 %	7,4 %	24 44,4 %	16 29,6 %	5 9,3 %	5
Kristinankaupunki	3059	204	185	6,7 %	10,3 %	80 39,2 %	25 12,3 %	97 47,5 %	48 23,5 %	52 25,5 %	8
Kruunupyä	3113	161	133	5,2 %	21,1 %	84 52,2 %	18 11,2 %	71 44,1 %	31 19,3 %	26 16,1 %	7
Laihia	3855	326	271	8,5 %	20,3 %	115 35,3 %	44 13,5 %	118 36,2 %	77 23,6 %	34 10,4 %	14
Lestijärvi	342	31	29	9,1 %	6,9 %	13 41,9 %	9,7 %	15 48,4 %	8 25,8 %	5 16,1 %	3
Luoto	2160	70	81	3,2 %	-13,6 %	38 54,3 %	14 20,0 %	29 41,4 %	19 27,1 %	14 20,0 %	1
Maalahti	2673	150	172	5,6 %	-12,8 %	64 42,7 %	23 15,3 %	60 40,0 %	37 24,7 %	40 26,7 %	3
Mustasaari	9600	496	402	5,2 %	23,4 %	180 36,3 %	58 11,7 %	205 41,3 %	124 25,0 %	89 17,9 %	22
Närpiö	4440	171	163	3,9 %	4,9 %	84 49,1 %	21 12,3 %	72 42,1 %	23 13,5 %	45 26,3 %	5
Pedersören kunta	5162	177	163	3,4 %	8,6 %	91 51,4 %	18 10,2 %	76 42,9 %	42 23,7 %	40 22,6 %	7
Perho	1147	121	118	10,5 %	2,5 %	60 49,6 %	20 16,5 %	53 43,8 %	32 26,4 %	29 24,0 %	9
Pietarsaari	8913	906	803	10,2 %	12,8 %	399 44,0 %	150 16,6 %	313 34,5 %	220 24,3 %	86 9,5 %	46
Toholampi	1440	102	89	7,1 %	14,6 %	40 39,2 %	16 15,7 %	38 37,3 %	25 24,5 %	13 12,7 %	7
Uusikaarlepyy	3592	152	159	4,2 %	-4,4 %	81 53,3 %	18 11,8 %	54 35,5 %	32 21,1 %	25 16,4 %	8
Vaasa	32527	3220	2729	9,9 %	18,0 %	1247 38,7 %	543 16,9 %	988 30,7 %	778 24,2 %	402 12,5 %	437
Veteli	1524	115	97	7,5 %	18,6 %	56 48,7 %	18 15,7 %	59 51,3 %	21 18,3 %	19 16,5 %	9
Vöyri	3188	184	148	5,8 %	24,3 %	71 38,6 %	23 12,5 %	79 42,9 %	49 26,6 %	26 14,1 %	21
SEUTUKUNTA- EKONOMISK REGION											
Vaasan sk	49024	4104	3497	8,4 %	17,4 %	1587 38,7 %	651 15,9 %	1356 33,0 %	1004 24,5 %	562 13,7 %	488
Kyrönmaan sk	6028	543	449	9,0 %	20,9 %	210 38,7 %	71 13,1 %	206 37,9 %	127 23,4 %	60 11,0 %	17
Kaustisen sk	7085	560	492	7,9 %	13,8 %	256 45,7 %	87 15,5 %	220 39,3 %	105 18,8 %	102 18,2 %	45
Kokkolan sk	24266	2595	2184	10,7 %	18,8 %	1200 46,2 %	470 18,1 %	834 32,1 %	546 21,0 %	324 12,5 %	257
Suupohjan rs sk	8121	466	435	5,7 %	7,1 %	199 42,7 %	50 10,7 %	220 47,2 %	92 19,7 %	106 22,7 %	16
Pietarsaaren sk	22940	1466	1339	6,4 %	9,5 %	693 47,3 %	218 14,9 %	543 37,0 %	344 23,5 %	191 13,0 %	69
MAAKUNTA- LANDSKAPET											
Pohjanmaa-Österbotten	86113	6579	5720	7,6 %	15,0 %	2689 40,9 %	990 15,0 %	2325 35,3 %	1567 23,8 %	919 14,0 %	590
Keski-Pohjanmaa-Österbotten	31351	3155	2676	10,1 %	17,9 %	1456 46,1 %	557 17,7 %	1054 33,4 %	651 20,6 %	426 13,5 %	302
ELY -KESKUS- NTM-CENTRALEN											
Pohjanmaa-Österbotten	117464	9734	8396	8,3 %	15,9 %	4145 42,6 %	1547 15,9 %	3379 34,7 %	2218 22,8 %	1345 13,8 %	892
Etelä-Pohjanmaa-S Österbotten	88601	8851	7803	10,0 %	13,4 %	3741 42,3 %	1420 16,0 %	3296 37,2 %	1625 18,4 %	977 11,0 %	785
koko maa - hela landet	2621312	319869	289571	12,2 %	10,5 %	138745 43,4 %	41351 12,9 %	120364 37,6 %	93470 29,2 %	37257 11,6 %	27732

### Kaikki työttömät ammattiryhmittäin lokakuu 2014 – Pohjanmaan ELY-keskus

Ammattiryhmä	10/2014	9/2014	10/2013	muutos % 13-14	%- osuus	määräll. muutos 13-14
Johtajat	88	74	57	54,4 %	0,9 %	31
Erityisasiantuntijat	1037	1067	882	17,6 %	10,7 %	155
Asiantuntijat	884	880	806	9,7 %	9,1 %	78
Toimisto- ja asiakaspalvelutyöntekijät	623	639	588	6,0 %	6,4 %	35
Palvelu- ja myyntityöntekijät	1597	1587	1343	18,9 %	16,4 %	254
Maanviljelijät, metsätyöntekijät ym.	318	287	272	16,9 %	3,3 %	46
Rakennus, korjaus- ja valmistustyöntekijät	2189	2079	1802	21,5 %	22,5 %	387
Prosessi- ja kuljetustyöntekijät	909	867	844	7,7 %	9,3 %	65
Muut työntekijät	844	774	723	16,7 %	8,7 %	121
Ammatteihin luokittelemattomat ryhmät	1245	1229	1079	15,4 %	12,8 %	166
<b>Yhteensä - Totalt</b>	<b>9734</b>	<b>9483</b>	<b>8396</b>	<b>15,9 %</b>	<b>100 %</b>	<b>1338</b>

### Työttömät työnhakijat 2014

ELY-keskus	10/2014	Tyött. osuus	9/2014	10/2013	muutos % 13-14	%- osuus
Koko maa - Hela landet	319869	12,2 %	314548	289571	10,5 %	100 %
Uusimaa - Nyland	81964	10,0 %	82573	71781	14,2 %	25,6 %
Varsinais-Suomi - Egentliga Finland	28019	12,4 %	27725	25054	11,8 %	8,8 %
Satakunta	12942	12,5 %	12702	11718	10,4 %	4,0 %
Häme - Tavastland	23541	13,2 %	22911	21416	9,9 %	7,4 %
Pirkanmaa - Birkaland	33934	14,0 %	33535	31398	8,1 %	10,6 %
Kaakkois-Suomi	20706	14,4 %	20042	18692	10,8 %	6,5 %
Etelä-Savo - Södra Savolax	8716	12,9 %	8442	8145	7,0 %	2,7 %
Pohjois-Savo - Norra Savolax	14114	12,4 %	13548	13307	6,1 %	4,4 %
Pohjois-Karjala - Norra Karelen	11130	15,0 %	10954	10930	1,8 %	3,5 %
Keski-Suomi - Mellersta Finland	20177	15,7 %	19816	18102	11,5 %	6,3 %
Etelä-Pohjanmaa - Södra Österbotten	8851	10,0 %	8099	7803	13,4 %	2,8 %
<b>Pohjanmaa - Österbotten</b>	<b>9734</b>	<b>8,3 %</b>	<b>9483</b>	<b>8396</b>	<b>15,9 %</b>	<b>3,0 %</b>
Pohjois-Pohjanmaa - Norra Österbotten	26233	14,3 %	25393	24138	8,7 %	8,2 %
Kainuu - Kajanaland	5783	16,3 %	5544	5432	6,5 %	1,8 %
Lappi - Lappland	13316	16,1 %	13099	12653	5,2 %	4,2 %
Ahvenanmaa - Åland	591	4,1 %	562	519	13,9 %	0,2 %

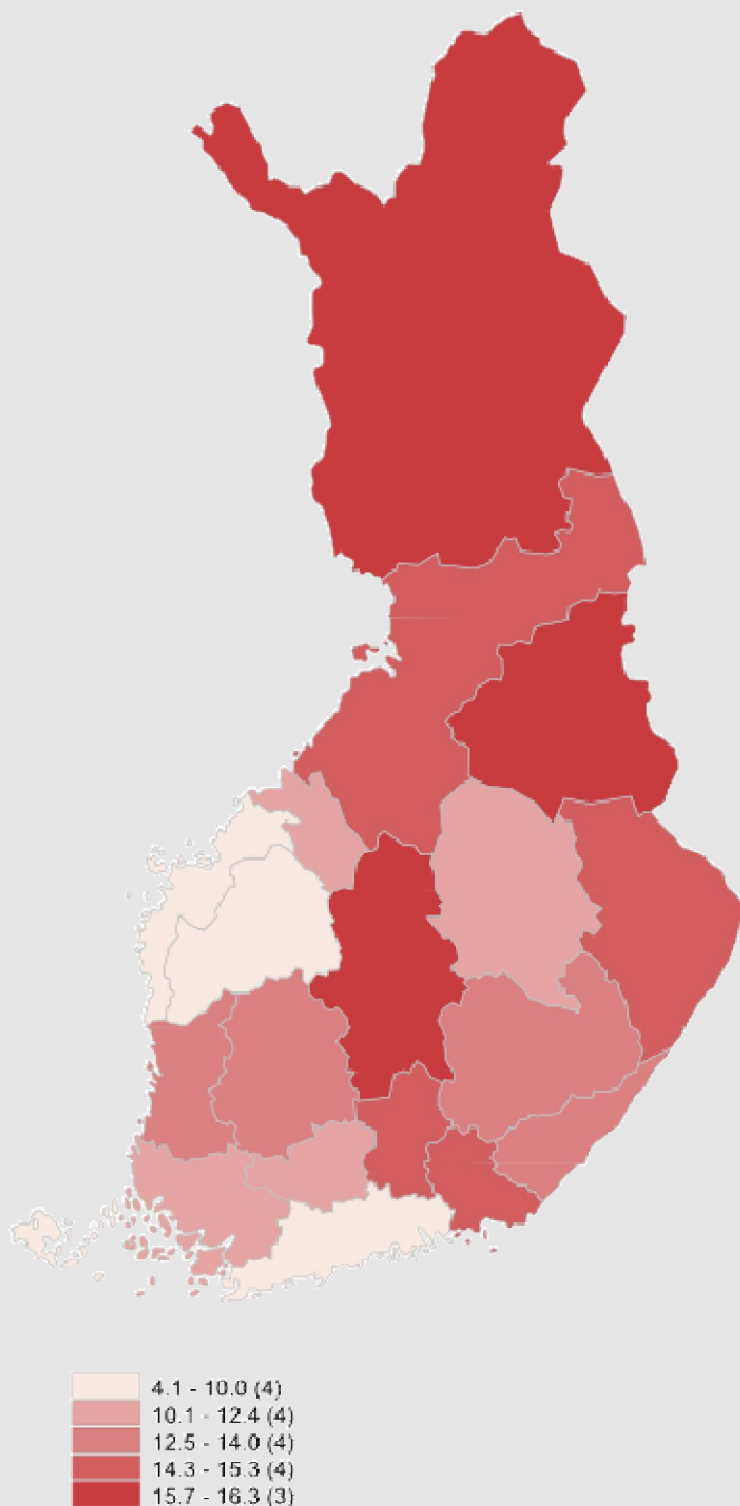
### Uudet avoimet työpaikat ammattiryhmittäin lokakuu 2014 – Pohjanmaan ELY-keskus

Ammattiryhmä	10/2014	9/2014	10/2013	muutos % 13-14	%- osuus	määräll. muutos 13-14
Johtajat	6	11	3	100,0 %	0,7 %	3
Erityisasiantuntijat	121	80	89	36,0 %	13,6 %	32
Asiantuntijat	189	207	141	34,0 %	21,2 %	48
Toimisto- ja asiakaspalvelutyöntekijät	28	54	36	-22,2 %	3,1 %	-8
Palvelu- ja myyntityöntekijät	298	217	185	61,1 %	33,4 %	113
Maanviljelijät, metsätyöntekijät ym.	15	25	15	0,0 %	1,7 %	0
Rakennus, korjaus- ja valmistustyöntekijät	73	111	61	19,7 %	8,2 %	12
Prosessi- ja kuljetustyöntekijät	16	34	25	-36,0 %	1,8 %	-9
Muut työntekijät	131	152	94	39,4 %	14,7 %	37
Ammatteihin luokittelemattomat ryhmät	15	14	31	-51,6 %	1,7 %	-16
<b>Yhteensä - Totalt</b>	<b>892</b>	<b>905</b>	<b>680</b>	<b>31,2 %</b>	<b>100 %</b>	<b>212</b>

### Uudet avoimet työpaikat

Ammattiryhmä	10/2014	9/2014	10/2013	muutos % 13-14	%- osuus	määräll. muutos 13-14
Koko maa - Hela landet	27732	28317	25206	10,0 %	100 %	2526
Uusimaa - Nyland	10030	10277	9424	6,4 %	36,2 %	606
Varsinais-Suomi - Egentliga Finland	1817	1819	1394	30,3 %	6,6 %	423
Satakunta	795	778	733	8,5 %	2,9 %	62
Häme - Tavastland	1423	1473	1230	15,7 %	5,1 %	193
Pirkanmaa - Birkaland	1958	2276	2056	-4,8 %	7,1 %	-98
Kaakkois-Suomi	1217	1121	1193	2,0 %	4,4 %	24
Etelä-Savo - Södra Savolax	644	612	559	15,2 %	2,3 %	85
Pohjois-Savo - Norra Savolax	1089	1217	1221	-10,8 %	3,9 %	-132
Pohjois-Karjala - Norra Karelen	665	620	568	17,1 %	2,4 %	97
Keski-Suomi - Mellersta Finland	779	862	692	12,6 %	2,8 %	87
Etelä-Pohjanmaa - Södra Österbotten	785	755	771	1,8 %	2,8 %	14
<b>Pohjanmaa - Österbotten</b>	<b>892</b>	<b>905</b>	<b>680</b>	<b>31,2 %</b>	<b>3,2 %</b>	<b>212</b>
Pohjois-Pohjanmaa - Norra Österbotten	1548	1806	1452	6,6 %	5,6 %	96
Kainuu - Kajanaland	324	366	335	-3,3 %	1,2 %	-11
Lappi - Lappland	1099	1350	960	14,5 %	4,0 %	139
Ahvenanmaa - Åland	132	103	89	48,3 %	0,5 %	43
Ulkomaat - Utomlands	2535	1877	1849	37,1 %	9,1 %	686

# Työttömien työnhakijoiden osuus työvoimasta



NÄKYMIÄ | LOKAKUU | 2014

## LOKAKUUN TYÖLLISYYSKATSAUS

TYÖTTÖMYYS KASVAA NYT POHJANMAAN SEUDULLA KOKO MAAN KESKIARVOA NOPEAMMIN.  
NUORISOTYÖTTÖMYYS LISÄÄNTYNYT LÄHES NELJÄNNEKSELLÄ.  
UUSIA AVOIMIA TYÖPAIKKOJA VIIDENNEKSEN VUODEN TAKAISTA ENEMMÄN.

Marraskuun 2014 tiedot julkaistaan tiistaina 23.12.2014

Pohjanmaan elinkeino-, liikenne- ja ympäristökeskus

[www.ely-keskus.fi/web/ely/ely-pohjanmaa-tyollisyyskatsaukset](http://www.ely-keskus.fi/web/ely/ely-pohjanmaa-tyollisyyskatsaukset)