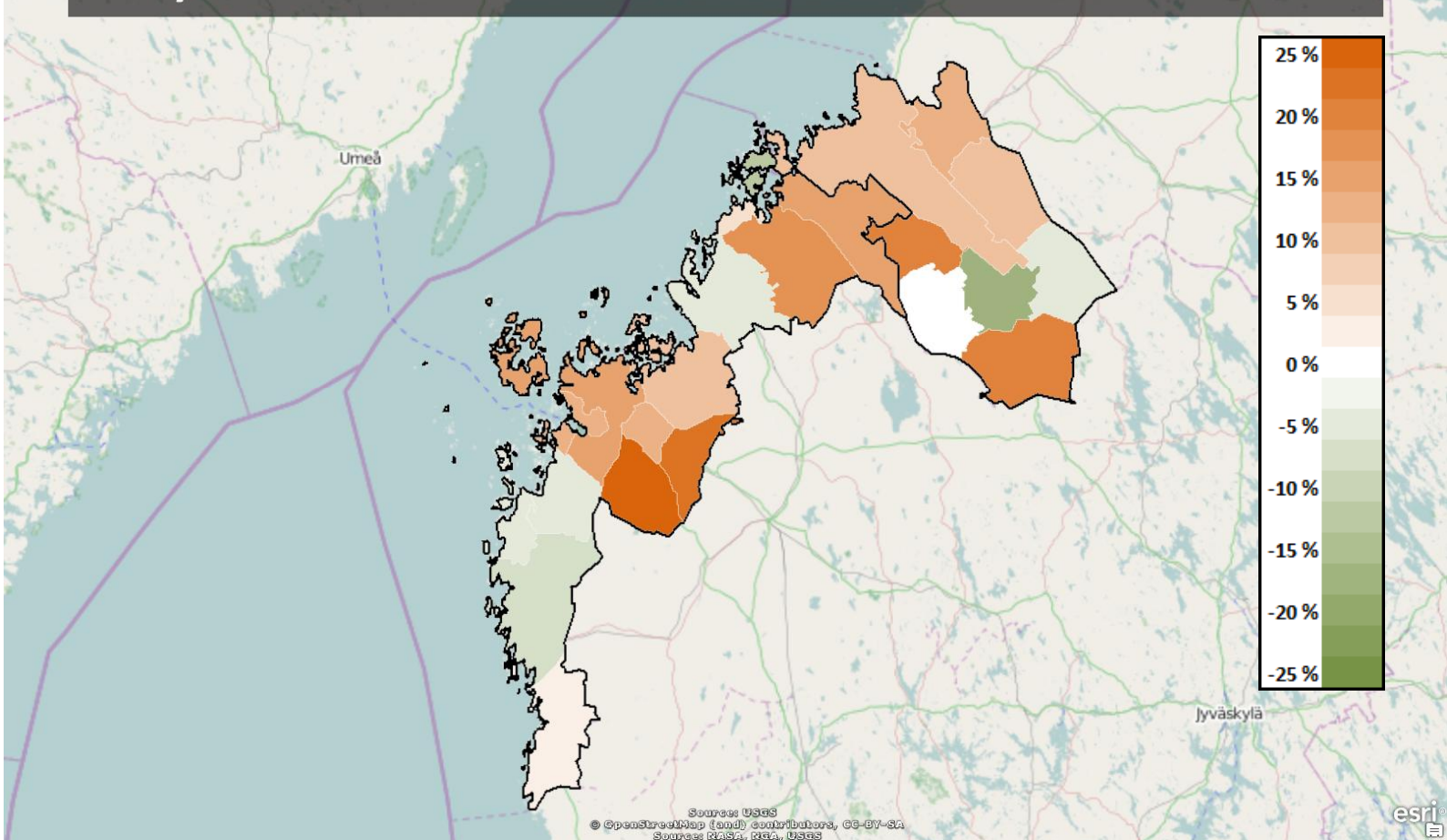




Elokuun työllisyyskatsaus 2014

Julkaisuvapaa 23.9.2014 klo 9.00

Työttömien määrän muutos vuoden takaiseen verrattuna



Nuorisotyöttömyys kasvaa lähes viidenneksen vuosivauhtia. Ammateittain työttömyys kasvaa suhteellisesti eniten johtajien ja erityisasiantuntijoiden keskuudessa. Palveluissa olevien määrä nousee edelleen.

Elokuun lopussa työttömiä oli 9 602 henkilöä, mikä on 882 enemmän kuin vuosi sitten. Työttömyys kasvoi edellisestä vuodesta 10 prosenttia. Työttömyyden kasvu koko maassa oli myös 10 prosenttia. Työttömien määrästä kokoaikaisesti lomautettuja oli 568. Työttömien osuus työvoimasta oli 8,2 prosenttia. Se on edelleenkin paras lukema koko maassa. Seuraavaksi parhaat lukemat olivat Etelä-Pohjanmaan (9,3) ja Uudenmaan (10,3) ELY-keskuksissa. Vaikeinta työttömyys oli Lapissa (16,1), Kainuussa (15,9) ja Keski-Suomessa (15,8). Koko maassa työttömien osuus työvoimasta oli 12,2.

Naisia oli työttömänä 5 481 henkilöä. Miehiä oli työttömänä 4 342 henkilöä. Alle 25-vuotiaita työttömiä oli 1 583, mikä on lähes 18 prosenttia enemmän kuin vuosi sitten. Yli 50-vuotiaita työttömistä oli 3 255, mikä on 192 enemmän kuin vuosi sitten. Pitkäaikaistyöttömiä (yli vuoden kestänyt työttömyys) oli 2 206, joka on lähes 15 prosenttia enemmän kuin vuosi sitten.

Ulkomaalaisten työttömien osuus ulkomaalaisesta työvoimasta ELY-keskuksen alueella oli 23,2 prosenttia (vuosi sitten 21,3 %). Se ei ole enää paras lukema Suomessa. Pienintä ulkomaalaisten työttömyys on Etelä-Pohjanmaalla (22,7 %). Koko maassa vastaava osuus oli 31,4. Työttömänä oli 1 024 ulkomaalaista henkilöä. Ulkomaalainen työvoima on nyt 4 400. Määrä on kasvanut edellisestä vuodesta 300 henkilöllä.

Uusien ammattiryhmitysten jaottelulla työttömyys on kasvanut kaikissa ammattiryhmissä. Suhteellisesti (+18,8 %, +12) työttömyys on kasvanut eniten johtajien keskuudessa. Määrällisesti (+269, +15,7 %) työttömyys on kasvanut eniten rakennus, korjaus- ja valmistustyöntekijöissä. Myös erityisasiantuntijoissa (+165, +16,5 %) ja palvelu- ja myyntityöntekijöissä (+124, +8,5 %) työttömyys on kasvanut selkeästi.

Elokuun lopussa palveluissa olevien määrä oli 4 466 henkilöä, mikä on yli 20 prosenttia enemmän kuin vuosi sitten. Työllistettyjä oli 1 361 henkilöä, työvoimakoulutuksessa oli 813 henkilöä, valmennuksessa 58 henkilöä, työ- ja koulutuskokeilussa 314 henkilöä, vuorotteluvapaasijaisina oli 330 henkilöä, kuntouttavassa työtoiminnassa oli 517 henkilöä ja omaehtoisessa opiskelussa 1073 henkilöä. Työllistettyjen määrä on kasvanut 20 prosentilla ja omaehtoisessa opiskelussa olevien 55 prosentilla. Uusia henkilöitä työhallinnon palveluihin työllistettiin 213 ja työvoimakoulutuksen aloitti 177 henkilöä.

Kuukauden lopussa oli kaikkiaan 18 760 työnhakijaa, joista 4 980 oli työssä olevia, 3 556 oli työvoiman ulkopuolella, 318 oli työttömyyseläkkeellä ja 304 teki lyhennettyä työviikkoa.

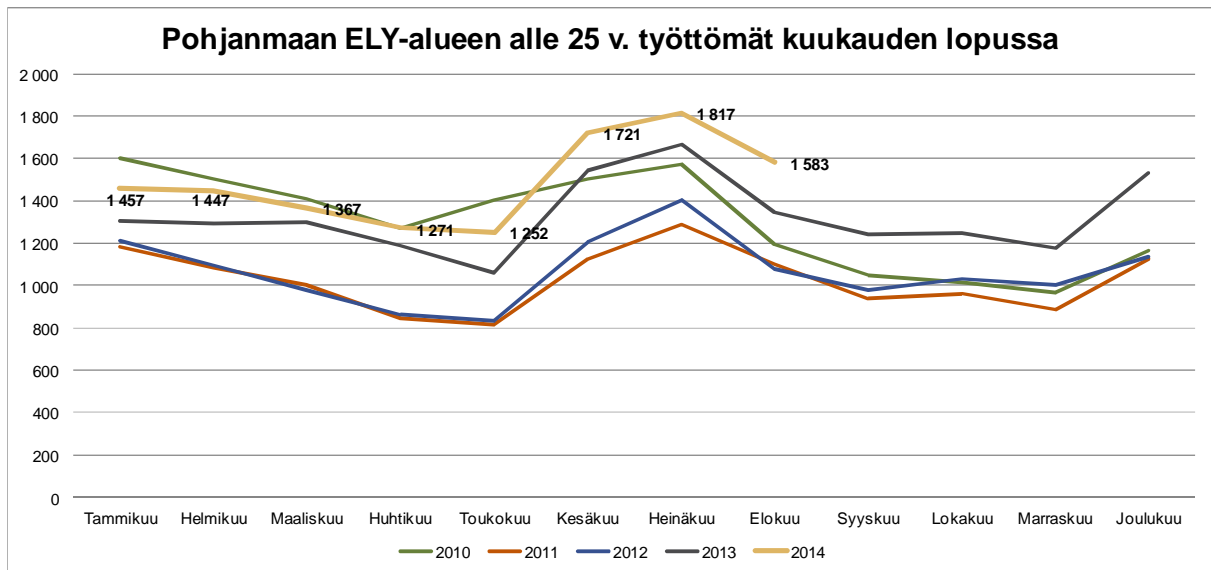
Uusia avoimia työpaikkoja TE-toimistoon ilmoitettiin 1 143, joka on 96 enemmän kuin vuosi sitten. Väliaikaisia ja tilapäisiä (työn kesto alle kolme kuukautta) työpaikkoja oli 337. Se on lähes 50 % enemmän kuin vuosi sitten. Kaikkiaan työpaikkoja oli avoimena reilut 2 000.

Maakunnittain ilman Ahvenanmaata (3,9) Pohjanmaan (7,6) työttömyyslukema oli paras koko maassa. Seuraavaksi sijoittuivat Etelä-Pohjanmaan (9,3), Keski-Pohjanmaan (9,6) ja Uudenmaan (10,3) maakunnat.

Alle viiden prosentin työttömyysaste oli Luodossa (3,6), Närpiössä (3,7), Pedersören kunnassa (3,9) ja Uudessakaarlepyyssä (4,2). Vähintään 10 prosentin työttömyys oli viidessä kunnassa: Kaskinen (16,1), Perho (10,8), Kokkola (10,2), Pietarsaari (10,0) ja Vaasa (10,0). Työttömyys on vuoden aikana laskenut seitsemässä kunnassa: Halsua (-17,1), Luoto (-12,5), Närpiö (-8,4), Uusikaarlepyy (-6,2), Lestijärvi (-5,6), Korsnäs (-5,3) ja Maalahti (-3,8).

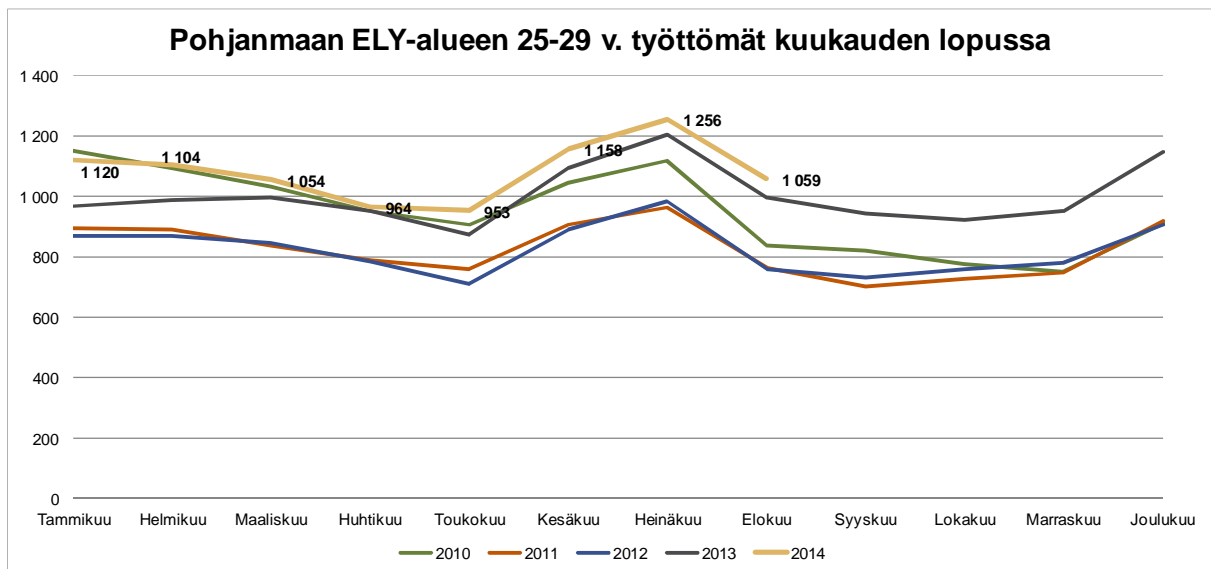
Nuorten työllisyyskatsaus, elokuu 2014

Alle 25-vuotiaiden työttömyys on koko ELY-alueella kasvanut vuositasolla eli viime vuoden elokuusta tämän vuoden elokuuhun 18 % (239 nuorta), kun koko maassa kasvu oli 12 % (4 591 nuorta).



Pohjanmaan maakunnassa alle 25-vuotiaiden työttömyys kasvoi vastaavana aikana 19 % ja Keski-Pohjanmaalla 16 %. Seutukunnittain kasvua oli Kaustisen sk:ssa 22 %, Vaasan sk:ssa 21 %, Suupohjan rannikolla 21 %, Kyrönmaan sk:ssa 20 %, Kokkolan sk:ssa 15 % ja Pietarsaaren sk:ssa 13 %.

25-29 -vuotiaiden työttömyys kasvoi koko ELY-alueella viime vuoden elokuusta tämän vuoden elokuuhun 6 % (64 nuorta) ja koko maassa 10 % (2 897 nuorta).



Pohjanmaan maakunnassa 25-29 -vuotiaiden työttömyys kasvoi vastaavana aikana 4 % ja Keski-Pohjanmaalla 11 %. Seutukunnittain kasvua oli Kyrönmaan sk:ssa 67 %, Kaustisen sk:ssa 31 %, Kokkolan sk:ssa 8 %, Pietarsaaren sk:ssa 7 % ja Vaasan sk:ssa 2 %. Laskua oli puolestaan Suupohjan rannikolla 20 %.

Tietoja työnvälitystilastoista kunnittain: Pohjanmaan ELY-keskus elokuu 2014

Kunta ja seutukunta	Työvoima	Työttömät		Taste	muutos %	Työttömät naiset	Alle 25-v. työttömät	Yli 50-v. työttömät	Yli vuoden työttömät	Palkkaper. tp.	Avoimet työpaikat
		2014	2013	2014	13-14	%	%	%	%	%	
Halsua	543	34	41	6,3 %	-17,1 %	10 29,4 %	8 23,5 %	12 35,3 %	9 26,5 %	9 26,5 %	3
Isokyrö	2173	209	170	9,6 %	22,9 %	97 46,4 %	24 11,5 %	85 40,7 %	51 24,4 %	26 12,4 %	8
Kannus	2590	254	228	9,8 %	11,4 %	131 51,6 %	40 15,7 %	95 37,4 %	62 24,4 %	36 14,2 %	12
Kaskinen	622	100	97	16,1 %	3,1 %	38 38,0 %	7 7,0 %	52 52,0 %	23 23,0 %	10 10,0 %	5
Kaustinen	2089	150	125	7,2 %	20,0 %	79 52,7 %	29 19,3 %	44 29,3 %	13 8,7 %	31 20,7 %	17
Kokkola	21676	2215	1992	10,2 %	11,2 %	1064 48,0 %	403 18,2 %	707 31,9 %	503 22,7 %	296 13,4 %	291
Korsnäs	1036	54	57	5,2 %	-5,3 %	31 57,4 %	7 13,0 %	25 46,3 %	12 22,2 %	5 9,3 %	0
Kristiinankaupunki	3059	196	193	6,4 %	1,6 %	83 42,3 %	29 14,8 %	93 47,4 %	38 19,4 %	57 29,1 %	17
Kruunupyö	3113	161	141	5,2 %	14,2 %	96 59,6 %	24 14,9 %	64 39,8 %	27 16,8 %	24 14,9 %	8
Laihia	3855	305	242	7,9 %	26,0 %	115 37,7 %	43 14,1 %	108 35,4 %	78 25,6 %	39 12,8 %	12
Lestijärvi	342	34	36	9,9 %	-5,6 %	13 38,2 %		17 50,0 %	11 32,4 %	6 17,6 %	3
Luoto	2160	77	88	3,6 %	-12,5 %	50 64,9 %	16 20,8 %	33 42,9 %	21 27,3 %	15 19,5 %	3
Maalahti	2673	154	160	5,8 %	-3,8 %	67 43,5 %	26 16,9 %	58 37,7 %	39 25,3 %	39 25,3 %	6
Mustasaari	9600	491	426	5,1 %	15,3 %	193 39,3 %	61 12,4 %	205 41,8 %	115 23,4 %	77 15,7 %	22
Närpiö	4440	163	178	3,7 %	-8,4 %	88 54,0 %	26 16,0 %	56 34,4 %	24 14,7 %	45 27,6 %	11
Pedersören kunta	5162	202	172	3,9 %	17,4 %	103 51,0 %	25 12,4 %	85 42,1 %	45 22,3 %	28 13,9 %	15
Perho	1147	124	103	10,8 %	20,4 %	60 48,4 %	19 15,3 %	55 44,4 %	25 20,2 %	26 21,0 %	15
Pietarsaari	8913	887	852	10,0 %	4,1 %	405 45,7 %	146 16,5 %	293 33,0 %	212 23,9 %	91 10,3 %	63
Toholampi	1440	95	87	6,6 %	9,2 %	42 44,2 %	13 13,7 %	36 37,9 %	24 25,3 %	15 15,8 %	4
Uusikaarlepyy	3592	152	162	4,2 %	-6,2 %	93 61,2 %	26 17,1 %	57 37,5 %	33 21,7 %	17 11,2 %	7
Vaasa	32527	3249	2892	10,0 %	12,3 %	1352 41,6 %	562 17,3 %	949 29,2 %	766 23,6 %	420 12,9 %	448
Veteli	1524	110	109	7,2 %	0,9 %	55 50,0 %	16 14,5 %	52 47,3 %	21 19,1 %	22 20,0 %	8
Vöyri	3188	186	169	5,8 %	10,1 %	77 41,4 %	30 16,1 %	74 39,8 %	54 29,0 %	27 14,5 %	12
SEUTUKUNTA- EKONOMISK REGION											
Vaasan sk	49024	4134	3704	8,4 %	11,6 %	1720 41,6 %	686 16,6 %	1311 31,7 %	986 23,9 %	568 13,7 %	488
Kyrönmaan sk	6028	514	412	8,5 %	24,8 %	212 41,2 %	67 13,0 %	193 37,5 %	129 25,1 %	65 12,6 %	20
Kaustisen sk	7085	547	501	7,7 %	9,2 %	259 47,3 %	88 16,1 %	216 39,5 %	103 18,8 %	109 19,9 %	50
Kokkolan sk	24266	2469	2220	10,2 %	11,2 %	1195 48,4 %	443 17,9 %	802 32,5 %	565 22,9 %	332 13,4 %	303
Suupohjan rs sk	8121	459	468	5,7 %	-1,9 %	209 45,5 %	62 13,5 %	201 43,8 %	85 18,5 %	112 24,4 %	33
Pietarsaaren sk	22940	1479	1415	6,4 %	4,5 %	747 50,5 %	237 16,0 %	532 36,0 %	338 22,9 %	175 11,8 %	96
MAAKUNTA- LANDSKAPET											
Pohjanmaa-Österbotten	86113	6586	5999	7,6 %	9,8 %	2888 43,9 %	1052 16,0 %	2237 34,0 %	1538 23,4 %	920 14,0 %	637
Keski-Pohjanmaa-Österbotten	31351	3016	2721	9,6 %	10,8 %	1454 48,2 %	531 17,6 %	1018 33,8 %	668 22,1 %	441 14,6 %	353
ELY -KESKUS- NTM-CENTRALEN											
Pohjanmaa-Österbotten	117464	9602	8720	8,2 %	10,1 %	4342 45,2 %	1583 16,5 %	3255 33,9 %	2206 23,0 %	1361 14,2 %	990
Etelä-Pohjanmaa-S Österbotten	88601	8205	7773	9,3 %	5,6 %	3597 43,8 %	1276 15,6 %	3054 37,2 %	1611 19,6 %	1128 13,7 %	580
koko maa - hela landet	2621312	319433	290245	12,2 %	10,1 %	142745 44,7 %	43850 13,7 %	116920 36,6 %	91862 28,8 %	39342 12,3 %	28739

Kaikki työttömät ammattiryhmittäin elokuu 2014 – Pohjanmaan ELY-keskus

Ammattiryhmä	8/2014	7/2014	8/2013	muutos % 13-14	%- osuus	määräll. muutos 13-14
Johtajat	76	83	64	18,8 %	0,8 %	12
Erityisasiantuntijat	1167	1469	1002	16,5 %	12,2 %	165
Asiantuntijat	890	963	819	8,7 %	9,3 %	71
Toimisto- ja asiakaspalvelutyöntekijät	626	670	599	4,5 %	6,5 %	27
Palvelu- ja myyntityöntekijät	1588	2146	1464	8,5 %	16,5 %	124
Maanviljelijät, metsätyöntekijät ym.	259	268	246	5,3 %	2,7 %	13
Rakennus, korjaus- ja valmistustyöntekijät	1982	2064	1713	15,7 %	20,6 %	269
Prosessi- ja kuljetustyöntekijät	839	868	824	1,8 %	8,7 %	15
Muut työntekijät	791	870	732	8,1 %	8,2 %	59
Ammatteihin luokittelemattomat ryhmät	1384	1628	1257	10,1 %	14,4 %	127
Yhteensä - Totalt	9602	11029	8720	10,1 %	100 %	882

Työttömät työnhakijat 2014

ELY-keskus	8/2014	Tyött. osuus	7/2014	8/2013	muutos % 13-14	%- osuus
Koko maa - Hela landet	319433	12,2 %	350426	290245	10,1 %	100 %
Uusimaa - Nyland	84728	10,3 %	91763	73238	15,7 %	26,5 %
Varsinais-Suomi - Egentliga Finland	28285	12,5 %	31675	25660	10,2 %	8,9 %
Satakunta	12784	12,3 %	13908	11554	10,6 %	4,0 %
Häme - Tavastland	23101	12,9 %	25017	21101	9,5 %	7,2 %
Pirkanmaa - Birkaland	34010	14,1 %	36677	31139	9,2 %	10,6 %
Kaakkois-Suomi	19890	13,9 %	22015	18274	8,8 %	6,2 %
Etelä-Savo - Södra Savolax	8489	12,6 %	9417	8016	5,9 %	2,7 %
Pohjois-Savo - Norra Savolax	13608	12,0 %	15068	13046	4,3 %	4,3 %
Pohjois-Karjala - Norra Karelen	11008	14,8 %	12534	11103	-0,9 %	3,4 %
Keski-Suomi - Mellersta Finland	20250	15,8 %	22016	18201	11,3 %	6,3 %
Etelä-Pohjanmaa - Södra Österbotten	8205	9,3 %	8940	7773	5,6 %	2,6 %
Pohjanmaa - Österbotten	9602	8,2 %	11029	8720	10,1 %	3,0 %
Pohjois-Pohjanmaa - Norra Österbotten	25840	14,1 %	29023	24136	7,1 %	8,1 %
Kainuu - Kajanaland	5631	15,9 %	6184	5217	7,9 %	1,8 %
Lappi - Lappland	13323	16,1 %	14459	12523	6,4 %	4,2 %
Ahvenanmaa - Åland	568	3,9 %	587	467	21,6 %	0,2 %

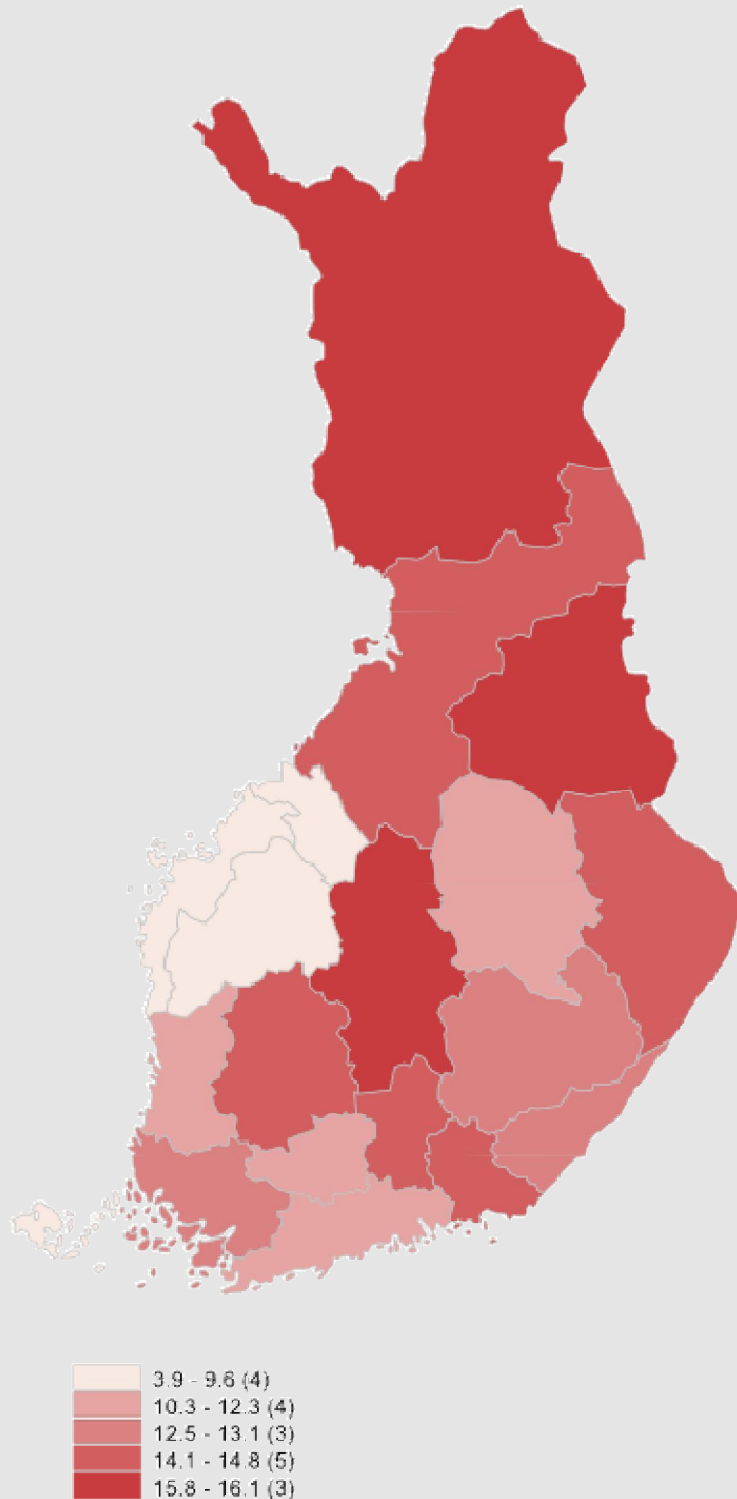
Uudet avoimet työpaikat ammattiryhmittäin elokuu 2014 – Pohjanmaan ELY-keskus

Ammattiryhmä	8/2014	7/2014	8/2013	muutos % 13-14	%- osuus	määräll. muutos 13-14
Johtajat	9	7	8	12,5 %	0,9 %	1
Erityisasiantuntijat	95	98	111	-14,4 %	9,6 %	-16
Asiantuntijat	240	161	166	44,6 %	24,2 %	74
Toimisto- ja asiakaspalvelutyöntekijät	41	37	39	5,1 %	4,1 %	2
Palvelu- ja myyntityöntekijät	288	308	225	28,0 %	29,1 %	63
Maanviljelijät, metsätyöntekijät ym.	17	11	16	6,3 %	1,7 %	1
Rakennus, korjaus- ja valmistustyöntekijät	92	96	94	-2,1 %	9,3 %	-2
Prosessi- ja kuljetustyöntekijät	28	48	73	-61,6 %	2,8 %	-45
Muut työntekijät	168	146	100	68,0 %	17,0 %	68
Ammatteihin luokittelemattomat ryhmät	12	9	21	-42,9 %	1,2 %	-9
Yhteensä - Totalt	990	921	853	16,1 %	100 %	137

Uudet avoimet työpaikat

Ammattiryhmä	8/2014	7/2014	8/2013	muutos % 13-14	%- osuus	määräll. muutos 13-14
Koko maa - Hela landet	28739	26506	26991	6,5 %	100 %	1748
Uusimaa - Nyland	10445	9168	9053	15,4 %	36,3 %	1392
Varsinais-Suomi - Egentliga Finland	2146	1851	1673	28,3 %	7,5 %	473
Satakunta	736	943	788	-6,6 %	2,6 %	-52
Häme - Tavastland	1600	1566	1399	14,4 %	5,6 %	201
Pirkanmaa - Birkaland	2409	2108	2259	6,6 %	8,4 %	150
Kaakkois-Suomi	1161	1363	1234	-5,9 %	4,0 %	-73
Etelä-Savo - Södra Savolax	547	611	546	0,2 %	1,9 %	1
Pohjois-Savo - Norra Savolax	1190	1026	1328	-10,4 %	4,1 %	-138
Pohjois-Karjala - Norra Karelen	631	610	600	5,2 %	2,2 %	31
Keski-Suomi - Mellersta Finland	1003	946	1044	-3,9 %	3,5 %	-41
Etelä-Pohjanmaa - Södra Österbotten	580	573	759	-23,6 %	2,0 %	-179
Pohjanmaa - Österbotten	990	921	853	16,1 %	3,4 %	137
Pohjois-Pohjanmaa - Norra Österbotten	1741	1584	1668	4,4 %	6,1 %	73
Kainuu - Kajanaland	320	301	333	-3,9 %	1,1 %	-13
Lappi - Lappland	1168	1198	1039	12,4 %	4,1 %	129
Ahvenanmaa - Åland	136	144	141	-3,5 %	0,5 %	-5
Ulkomaat - Utomlands	1936	1593	2274	-14,9 %	6,7 %	-338

Työttömien työnhakijoiden osuus työvoimasta



NÄKYMIÄ | ELOKUUN | 2014

ELOKUUN TYÖLLISYYSKATSAUS

NUORISOTYÖTTÖMYYS KASVAA LÄHES VIIDENNEKSEN VUOSIVAUHTIA.

AMMATEITTAIN TYÖTTÖMYYS KASVAA SUHTEELLISESTI ENITEN JOHTAJIEN JA ERITYISASiantuntijoiden keskuudessa.

PALVELUISSA OLEVIEN MÄÄRÄ NOUSEE EDELLEEN.

Syyskuun 2014 tiedot julkaistaan tiistaina 21.10.2014

Pohjanmaan elinkeino-, liikenne- ja ympäristökeskus

www.ely-keskus.fi/web/ely/ely-pohjanmaa-tyollisyyskatsaukset