



TE-palvelut
tjänster | services

Lapin TE-toimiston palvelut työnantajille

Team Finland info 6.10.2022

Nikola Pantchev, Heli Pirttijärvi, Tuula Pekkala, Vera Vikström



EURES (European Employment Services)

- Perustettu v. 1994
- Euroopan komissiossa hallinnoi ELA = European Labour Authority
- Palvelee sekä Suomessa että Euroopassa olevia työnantajia pääosin maksuttomasti sekä työnhakijoita
- Työllisyyspalvelujen eurooppalainen yhteistyöverkosto (n. 1000 EURES-neuvojaa koko verkostossa, Suomessa n. 40), jonka tarkoituksena on helpottaa työntekijöiden vapaata liikkuvuutta
- Julkinen palvelu, jonka avulla työnantajat ja työntekijät kohtaavat helpommin koko Euroopan alueella
 - Mukana myös yksityisiä EURES –kumppaneita, TEM hyväksyy yksityiset kumppanit
- Kattaa kaikki EU-maat ja Islannin, Liechtensteinin, Norjan ja Sveitsin
- EURES tiedottaa työpaikoista, järjestää rekrytointitapahtumia ja antaa neuvontaa
- Lisätietoa: <https://tyomarkkinatori.fi/henkiloasiakkaat/kansainvalisyys/toihin-tai-harjoitteluun-ulkomaille>
- https://ec.europa.eu/eures/public/index_fi

Vapaa liikkuvuus

- Työntekijöillä oikeus ryhtyä palkattuun työhön ja toimimiseen toisessa jäsenvaltiossa
- Sama asema, palkkaus ja työehdot kuin kotimaisilla työntekijällä
- Työntekijän perheenjäsenille kansalaisuudesta riippumatta oikeus tulla asumaan työntekijän luokse
- Oikeus liikkua ja oleskella enintään kolme kuukautta esittämällä henkilötodistus tai passi
- EU-kansalaisen oleskeluoikeuden rekisteröinti kolmen kuukauden kuluttua
- EURES varmistaa, että Euroopan kansalaiset saavat samat mahdollisuudet katsomatta kieli- ja kulttuurieroihin, byrokratian haasteisiin, erilaiseen palvelussuhdelainsäädäntöön ja puutteisiin tutkintojen tunnustamisessa kaikkialla Euroopassa

EURES Työnantajille

Työ- ja elinkeinotoimiston EURES-palvelu auttaa organisaatioita EU/ETA-maista (tai EU-/ETA-maihin) rekrytoinneissa

EURES-asiantuntijat neuvovat ja auttavat rekrytoinnin suunnittelussa ja toteutuksessa, kohdemaan valinnassa sekä käynnistävät rekrytoinnin yhdessä kohdemaan EURES-palvelun kanssa

Lisäksi EURES voi järjestää haastattelu- tai info-tilaisuuden ulkomailla, olla mukana tilaisuuksissa ja myös opastaa ulkomaalaisia työntekijöitä muuttoon ja suomalaiseen työelämään liittyvissä asioissa

EURES-palvelu järjestää online- ja onsite-rekryointitapahtumia kotimaassa ja EU/ETA-maissa. Näihin työnantajat voivat osallistua itse tai jättää työpaikan EURES-asiantuntijan markkinoitavaksi

Esim. European Online Job Days: Work in Lapland & Finland Works

EURES Työnantajille

EURES portaali ja TMS

- Eurooppalaisen rekrytoinnin tukena on käytössä EURES-portaali
 - <https://ec.europa.eu/eures/public/fi/homepage?lang=fi>
- Rekrytointien tueksi on tarjolla monenlaisia tukipalveluita
 - Mm. TMS (Targeted Mobility Schemes) - tuet tarjoaa rahallista tukea yritykselle uuden työntekijän asettautumiseen ja perehdytyksen kustannuksiin

EURES

Etusivu Työnhakijat Työnantajat Asuminen ja työskentely EURES-palvelut My EURES

Etusivu > Työnhakijat > Etsi työpaikka

Löydä työtä Euroopasta

Juuri nyt tarjolla on **4071021 työpaikkaa**

Avainsanat, yritys, ammattinimike... Kaikki Euroopan maat **Hae**

Tärkempi haku
Avoimia työpaikkoja koskevissa ilmoituksissa olevien tietojen laatuja koskeva erityisvastuuvapauslauseke ja niiden käyttöehdot

Työpaikkojen suodatusperuste

Sijainti	Toimiala	Ammatit
Alankomaat (97957)		Latvia (20)
Belgia (380043)		Liechtenstein (473)
Bulgaria (12477)		Liettua (6900)
Espanja (37958)		Luxemburg (5435)
Irlanti (1732)		Malta (386)
Islanti (88)		Norja (27461)
Italia (114)		Portugali (3469)
Itävalta (109193)		Puola (25597)
Kreikka (6438)		Ranska (651650)
		Saksa (877668)
		Slovakia (9046)
		Slovenia (5090)
		Suomi (36669)
		Sveitsi (17642)
		Tanska (2647)
		Tšekki (113224)
		Unkari (13953)
		Viro (2669)



Työlupapalvelut

- 15.9.22 alkaen valtakunnallisesti
 - Työlupapalvelut ja työntekijän oleskeluluvat (TTOL)
 - Osapäätökset TE-toimistossa
 - Uusi sähköpostiosoite: tyoluvat@te-toimisto.fi
 - Uusi puhelinnumero: **0295 040 019 (klo 9-11)**
- Maahanmuuttovirasto (Migri) tekee lopullisen päätöksen
 - Enterfinland.fi –sivusto työnantajille sekä työnhakijoille
 - Ulkomaisen työntekijän rekisteröiminen (3. maan kansalaiset, esim. ukrainalainen työntekijä)
 - TEM 0.54 –lomakkeen käyttö

<https://toimistot.te-palvelut.fi/tyolupapalvelut/asiointi-ja-yhteystiedot>

The screenshot shows the EnterFinland website interface. At the top, there is a navigation bar with a menu icon, language options (English | Suomi | Svenska), a login link (Kirjautu sisään), and the EnterFinland logo. Below the navigation bar is a blue header with a geometric pattern. The main content area has a green header with the text "Etusivulle" and "Maahanmuuttoviraston Enter Finland - verkkopalvelussa voit hakea oleskelulupaa tai kansalaisuutta sähköisesti. Tervetuloa!". Below this is a search bar with the text "Valitse sopiva hakemus alta:". The main content is organized into a grid of nine service cards, each with a title and a brief description:

- Ensimmäinen oleskelulupa**: Kun sinulla ei vielä ole oleskelulupaa ja olet muuttamassa Suomeen.
- Oleskeluluvan jatkaminen**: Kun oleskelulupasi on vanhenemassa.
- Pysyvä oleskelulupa**: Kun haluat hakea pysyvää oleskelulupaa.
- Kausityö**: Kun olet tulossa Suomeen kausityöhön.
- EU-kansalaiset ja perheenjäsenet**: EU-kansalaisten sekä heidän perheenjäsentensä rekisteröinnit, oleskelukortit ja todistukset.
- Suomen kansalaisuus**: Kun haluat hakea Suomen kansalaisuutta.
- Brexit**: Kun olet Iso-Britannian kansalainen tai perheenjäsen ja haluat jatkaa oleskelua Suomessa.
- Oleskelulupakortin tai oleskelukortin uusiminen**: Kun haluat uusia oleskelulupa- tai oleskelukorttisi.

Work in Finland - kansainvälisen rekrytoinnin työnantajaneuvonta

- Tarjoaa työnantajille yleistason neuvontaa kansainväliseen rekrytointiin ja työperäiseen maahanmuuttoon liittyen ja tarvittaessa auttaa tunnistamaan oikean viranomaistahon
 - Maahanmuuttovirasto, Verohallinto, ulkoministeriö, TE-toimistot, Business Finland, Digi- ja väestötietovirasto, Kela, Opetushallitus
 - Neuvontaa mm. kansainvälisten osaajien rekrytoinnissa, palkkaus- ja lupaprosesseissa ja asettautumisessa.
 - Neuvonta yleisesti rajattu siihen, mitä tietoa internetistä jo valmiiksi löytyy.
- Yhteystiedot
 - Puhelimessa 0295 016 770
 - Sähköpostilla tyonantajaneuvonta@workinfinland.fi

Yhteishankintakoulutus

- Työnantajan tarpeisiin räätälöityä koulutusta, jonka suunnitteluun ja hankintakustannuksiin työnantaja osallistuu yhdessä ELY-keskuksen (tai TE-toimiston) kanssa
- Yrityksen erilaisiin elinkaaren vaiheisiin soveltuvaa koulutusta
- Koulutuskokonaisuuteen voi osallistua myös useampi yritys → yrityksen maksuosuuden kulut jaetaan yritysten kesken
- Koulutustuotteita on kolme:
 - Rekry-, Täsmä- ja MuutosKoulutus
 - Esim. organisaatio voi hankkia työyhteisön kv-työntekijöilleen suomen tai ruotsin kielen koulutusta työpaikalla – Työpaikkasuomi ja Työpaikkaruotsi
 - Työnantaja maksaa 30-50% koulutuksen hinnasta
- Työnantaja ei löydä ammattitaitoisia työntekijöitä eikä alan osaajia ole valmistumassa → ryhmä tai yksikin henkilö voi olla koulutuksessa (RekryKoulutus)
- Koulutuksen vähimmäiskesto on 10 päivää, enintään 2 vuotta
- Koulutuksen kustannukset jaetaan ELY-keskuksen ja yrityksen kesken, yrityksen maksuosuus määräytyy yhteishankintakoulutuslajin mukaan.

Palkkatuki

Tuen tarkoituksena on edistää työnhakijan työllistymistä avoimille työmarkkinoille silloin, kun hänellä on puutteita ammatillisessa osaamisessa tai tehtävissä selviytymiseen vaikuttava vamma tai sairaus. Lähtökohtana on työttömän työnhakijan palvelutarve.

Palkkatukea voidaan myöntää:

- toistaiseksi voimassa olevaan kokoaikaiseen työsuhteeseen,
- määräaikaiseen kokoaikaiseen työsuhteeseen,
- oppisopimuskoulutukseen tai osa-aikaiseen työsuhteeseen, jos tuen myöntäjä pitää sitä tarkoituksenmukaisena ja se edistää työnhakijan mahdollisuuksia työllistyä.

Palkkatukeen on suunnitteilla uudistus vuoden 2023 alusta.

Työkokeilu

- Työkokeilu on työllistymistä edistävä palvelu, jonka aikana ammatti- ja uravaihtoehtojaan pohtiva henkilö voi hankkia tietoa uravalintojensa tueksi
- Työkokeilun aikana henkilö tekee työtä oikeassa työympäristössä
- Työkokeilu ei ole työsuhde, eikä sen ajalta makseta palkkaa. Se ei myöskään kerrytä kokeilijalle vuosilomapäiviä tai eläkettä
- Useimmiten työkokeiluun osallistuvalla maksetaan työttömyysturvaa ja kulukorvausta
- Työkokeilujaksojen kesto vaihtelee, sillä henkilöiden tilanteet ja kokeilujen tavoitteet ovat erilaisia

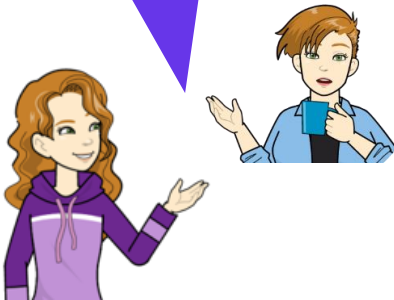
Työkokeilun avulla voidaan hakea ratkaisua esimerkiksi seuraavanlaisissa tilanteissa.

- Työkokeiluun osallistuvalla puuttuu ammatillinen koulutus tai hän suunnittelee alan tai ammatin vaihtoa.
- Työkokeiluun osallistuvalla on osaamista ja kiinnostusta toimia yrittäjänä, käy esim. yrittäjänvaihdos tilanteisiin
- Työkokeiluun osallistuva on ollut poissa työmarkkinoilta esimerkiksi työttömyyden tai perhevapaan vuoksi
- Työkokeiluun osallistuva on ollut aiemmin töissä muualla kuin Suomessa. Saadaan tietoa siitä, millaisia edellytyksiä hänellä on työllistyä Suomessa ja mitä palveluja tarvitaan työllistymisen tueksi



Työmarkkinatori.fi

Työmarkkinatori auttaa työnantajien ja työntekijöiden kohtaannossa!



Työmarkkinatorin asiointi (Luo työpaikka ja Hae työntekijöitä!)

A screenshot of the Työmarkkinatori website. The header is purple with the logo and navigation links: Henkilöasiakkaat, Työnantajat ja yrittäjät, Ammattitieto, Aluesivut, and Omat sivut. A search bar and a 'Kirjaudu sisään' button are on the right. The main content area features a woman working on a laptop by a window, with the heading 'Töiden ja tekijöiden kohtaamispaikka'. Below it, there's a description and a search bar with 'Kirjoita ammatti tai totehtävä' and a 'Näytä työpaikat' button. The bottom section is titled 'TE-palveluiden Oma asiointi' and includes a description and two buttons: 'Oma asiointi - Henkilöasiakas' and 'Oma asiointi - Työnantaja ja yrittäjä'. The TE-palvelut logo is also present.

Vanha Oma asiointi (mm. työpaikkailmoitus, palkkatukihakemusten ustyökokeilu- ja palkkatukipaikan ilmoittaminen!)

Hae työntekijöitä ominaisuus

Hae mm. halutuilla hakusanoilla ja sijainnilla



Etusivu / Oma sivu / Hae työntekijöitä

Hae työntekijöitä

Voit hakea sopivia työntekijäprofileita kirjoittamalla vähintään yhden hakusanan tai työn sijainnin. Voit lisätä useamman hakusanan samaan hakuun. Lisää ensin sanahakuun jokin ammatti tai osaaminen, tai valitse työskentelyalue, jotta voit hakea sopivia työntekijöitä.

Sanahaku
Esim. ammatti, osaaminen

Sijainti
Kunta, maakunta tai maa

Valmis tekemään etätöitä
 Valmis matkustamaan osana työsehtävää

Nykyinen hakusi

1 profiilia

Rohkea ja toisia kunnioittava kokkimies

Hyvä tyyppi, hyvä kokki

Työnhakualue
Lappi

Ammatit
keittömestari, yksityiskoti, kokki
kassanhoitaja +4

Haluatko suosituksesi sopivista työntekijöistä?

Klikkaamalla profiilia avautuu työntekijän tarkemmat tiedot

Rohkea ja toisia kunnioittava kokkimies

Esittely

Hyvä tyyppi, hyvä kokki

Työnhakualue

Lappi

Olen valmis matkustamaan työssä

Työn aloitusajankohta

Mahdollisimman pian

Linkit

Minun LinkedIn-profiilini: www.linkedin.fi

Työkokemus

Kokki / Lasaretti Oy
1/2022 – 3/2022

Osaaminen

Osaamiset

Olen kokki, etsin kokin töitä

Valitut avainsanat

Työtoiveet

Kokin työtä

Kielitaito

Englanti Hyvä

Suomi Aidinkieli

Voimassa olevat ajokortit

Henkilöauto ja perävaunu (B96 tai BE) Moottoripyörä (A1, A2 tai A)

Lisätietoja, esimerkiksi harvinaiset ajokortit tai halukkuus ajamiseen

Minulla on auto käytettävissä

Luvat ja pätevyudet

ADR-ajolupa Anniskelupassi Hygieniapassi

- Video: [Näin työnantaja käyttää Työmarkkinatoria \(dreambroker.com\)](#) kesto 02:54 min

Tietosisältöjä eri tilanteisiin

- Työmarkkinatorilta löytyvät työnantaja- ja yritysasiakkaille erilaisiin tilanteisiin sopivia tietosisältökokonaisuuksia

Löydä sopivia palveluita

Työnantajat ja yrittäjät

Tekijöitä ja tietoa yrityksesi tilanteisiin

Työmarkkinatorilta löydät tietoa työnantajuutesi tueksi. Kirjaudu sisään ja selaa työnhakijoita tai luo työpaikkailmoitus, jolloin saat ehdotuksia sopivimmista työhakijoista.

Luo työpaikkailmoitus

Hae työntekijöitä

Valitse tilanteesi

Haluamme palvella sinua yrityksesi tilanteeseen sopivalla tavalla. Valitse vaihtoehtoista tilanteeseesi sopivat sisällöt.

Haluan kehittää henkilöstön osaamista

Hyvinvoiva työyhteisö on kehittyvän ja markkinoilla pärjäävän yrityksen tukipilari. Lue, miten voit auttaa työyhteisöäsi kehittymään ja voimaan entistä parem...

Tarvitsen tukea työntantajuuteen

Työnantajana voit välillä kohdata tilanteita, jolloin tarvitset vetoapua. Työmarkkinatorilla kerromme, mistä voit saada palveluita, rahallista tukea tai neuv...

Hakusana
Hae palveluita esimerkiksi nimellä tai palvelua kuvaavalla asiasanalla

Alue, jolla palvelua tarjotaan
Kirjoita tai valitse...

Kohderyhmä
Henkilöasiakkaat Yritykset ja yhteisöt

Näytä tarkemmat hakuehdot

Nykyinen hakusi

Yritykset ja yhteisöt x Julkinen palvelu x Tyhjä haku x

Löytyi 65 osumaa | Sivu 1/11

Järjestys

Osuvin

Näytä

List

Kortit

Ansiopäiväraha

Työttömyyskassojen Yhteisjärjestö TYJ

Ansiopäiväraha on työttömyyden aikainen etuus, jota maksetaan työttömyyskassan jäsenille.

Business Finlandin kansainvälistymispalvelut

Business Finland Oy

Business Finlandin kansainvälistymispalvelut auttavat suomalaisia yrityksiä menestymään

Business Finlandin rahoituspalvelut

Business Finland Oy

Rahoitusta liiketoiminnan eri vaiheisiin

Koko maa poislukien Ahvenanmaa

