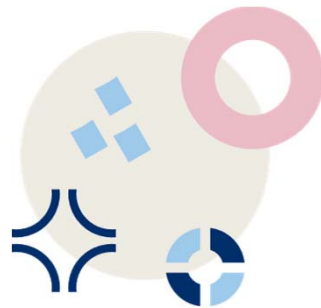


Team Finland –info 6.10.

Antti Eteläaho

Kansainvälisten asioiden asiantuntija

KAUPPAKAMARI



Lapin kauppakamari

- **Perustuu kauppakamarilakiin vuodelta 2002**
 - Kauppakamari kehittää toiminta-alueensa elinkeinoelämän toimintaedellytyksiä sekä hoitaa sille säädettyjä ja määrättyjä julkisia tehtäviä.
 - Julkinen tehtävä on vahvistaa ulkomaankaupan asiakirjoja sen mukaan kuin sille muussa laissa tai sen nojalla on annettu tällainen tehtävä
- **Keskuskauppakamari on kauppakamarien muodostama yhteisö**
 - Suomessa on 19 kauppakamaria
- **Kauppakamariorganisaatio on kansainvälinen**
 - Ensimmäinen kauppakamari perustettiin v 1599 Marseillessa
 - ICC – kansainvälinen kauppakamari

Kauppakamarilaki

1 § Kauppakamari ja Keskuskauppakamari

Kauppakamari on Keskuskauppakamarin jäsenyhteisö, jonka toiminta-alueena on Keskuskauppakamarin sille vahvistama alue. **Kauppakamari kehittää toiminta-alueensa elinkeinoelämän toimintaedellytyksiä** sekä hoitaa sille säädettyjä ja määrättyjä julkisia tehtäviä.

Keskuskauppakamari on kauppakamarien muodostama yhteisö, joka toimii kauppakamarien yhteiselimenä ja **tukee kauppakamareita niille kuuluvien tehtävien hoitamisessa**. Keskuskauppakamari kehittää koko maassa elinkeinoelämän toimintaedellytyksiä, myöntää Suomen elinkeinoelämän tunnustuksena ansiomerkkejä ja hoitaa sille säädettyjä julkisia tehtäviä.

2 § Kauppakamarin julkiset tehtävät

Kauppakamarin tehtävänä on vahvistaa **ulkomaankaupan asiakirjoja** sen mukaan kuin sille muussa laissa tai sen nojalla on annettu tällainen tehtävä.

Henkilöstö

Vaikuttaminen, yhteistyö:



Liisa Ansala

toimitusjohtaja

gsm 044 577 7514

e-mail: liisa.ansala@chamber.fi



Hanna Baas

edunvalvontapäällikkö

gsm 040 665 8720

e-mail: hanna.baas@chamber.fi

Jäsenyys, koulutukset:



Tiina Ronkainen

palvelupäällikkö

gsm: 040 1817717

e-mail: tiina.ronkainen@chamber.fi

Kasvua älykkäästä erikoistumisesta, osaajapula:



Antti Eteläaho

kansainvälisten asioiden asiantuntija

gsm: 040 511 1696

e-mail: antti.etelaaho@chamber.fi

Yhteydenpito

Toimisto Sampokeskuksessa Rovaniemellä:
Maakuntakatu 29 – 31 B

Sähköpostilla, WhatsAppilla
lapinkauppakamari@chamber.fi

www.lapland.chamber.fi/

Twitter: @lapin_kamari

[LinkedIn](#)

[Facebook](#)

Yhteydenpito

- Uutiskirje kuukauden alussa
- Kyselyitä ja jäsentiedotteita tarpeen mukaan
- Kamarikahavit kerran kuukaudessa
- Kevät ja syyskokoukset, EK foorumit ja muut tapahtumat

Strategia 2022-2027

POHJOISUUS
Kauppakamarin toiminnassa korostuu pohjoinen osaaminen, josta ponnistamme vahvaan kasvuun

ELINKEINOLÄHTÖISYYS
Kauppakamari toimii jäsentensä ja lappilaisen elinkeinoelämän parhaaksi

KANSAINVÄLISYYS
Toimimme elinkeinoelämän linkkinä kansainvälisiin verkostoihin ja edistämme kansainvälistä kauppaa

VASTUULLISUUS
Edistämme vastuullista ja kestävää yritysympäristöä ja toimimme vastuullisesti myös itse

UUDISTUSMISKYKY
Kehitymme itse ja sparraamme koko maakuntaa entistä parempiin suorituksiin

Lapin kauppakamari on pohjoisen kestävä kasvun rakentaja ja luotettava vaikuttaja



KESTÄVÄÄ KASVUA POHJOISESTA

LAPIN
KAUPPAKAMARI

Vientiasiakirjat

Viennin väline, jonka ulkomaiset tahot voivat pyytää

Kauppakamarin myöntämät ulkomaankaupan asiakirjat:

- Alkuperätodistus
- Kauppalaskun hyväksyntä
- ATA carnet -tulliasiakirja
- Asiakirjan vahvistukset



- Asiakirjat haetaan sähköisesti: www.vientiasiakirjat.fi

hhj.fi
#hhj



HYVÄKSYTTY
HALLITUKSEN JÄSEN®

HHJ-kurssin suorittaneita jo
13 000

Koulutuksia yli
20 paikkakunnalla

HHJ-puheenjohtajakurssin
suorittaneita lähes
1 400

Lisätiedot ja ilmoittautuminen
www.hhj.fi

HHJ-tutkinnon suorittaneita jo yli
5 700



Kasvua älykkäästä erikoistumisesta – hanke (EAKR)

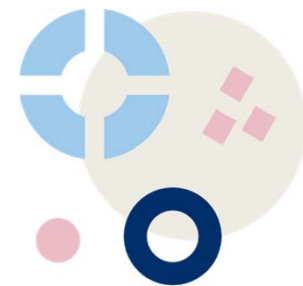
- Työpaketti 1: Lapin kärkitoimialojen näkemys ja osallisuus älykkääseen erikoistumiseen
 - Tavoitteena työpaketti 1:ssä on saada selvitettyä elinkeinoelämän näkökulmat, tarpeet ja tavoitteet koskien älykkään erikoistumisen mahdollistamaa kasvua sekä tuoda yritys näkökulma vahvemmin mukaan älykkään erikoistumisen strategiaan. -> [Linkki selvitysraporttiin!](#)
- Työpaketti 2: Lapin liiketoiminnan kansainvälinen kasvupotentiaali esiin – moottori älykkääseen erikoistumiseen
 - Tavoitteena työpaketti 2:lla on koota ja analysoida Lapin elinkeinon viennin tilannekuva, pureutua elinkeinoelämätoimijoiden kansainvälisen liiketoiminnan nykytilaan, mahdollisuuksiin ja tarpeisiin ja tätä kautta tuoda selvitystyön tuloksia näkyville osaksi maakunnan älykästä erikoistumista, TKI-toimintaa ja -tarpeita
- Työpaketti 3: Lapin elinkeinoelämän vision ja älykkään erikoistumisen strategian jalkautus kansainvälisiin verkostoihin – Lapin kansainvälisen kasvun tukiverkoston kehittäminen
 - Tavoitteena työpaketti 3:ssä on kasvattaa Lapin elinkeinotoimijoiden kv-verkostojen hyödyntämisen mahdollisuuksia



Vipuvoimaa
EU:lta
2014–2020

LAPIN
KAUPPAKAMARI





KAUPPAKAMARI

Kiitos!