

11 SUSTAINABLE CITIES
AND COMMUNITIES



12 RESPONSIBLE
CONSUMPTION
AND PRODUCTION



13 CLIMATE
ACTION



15 LIFE
ON LAND



Kestävän kehityksen tiedolla johtaminen

- case kestävä matkailu

Lotta Eriksson



LAPIN LIITTO

Kestävää kasvua ja työtä -ohjelma

Vipuvoimaa
EU:lta
2014–2020



Euroopan unioni
Euroopan aluekehitysrahasto

Mitä on **Kestävä kehitys** ja **kestävä matkailu**

- Maailmanlaajuisesti, alueellisesti ja paikallisesti tapahtuvaa jatkuvaa ja ohjattua yhteiskunnallista muutosta
- Päämääränä on turvata nykyisille ja tuleville sukupolville hyvät elämisen mahdollisuudet.
- **Ympäristö, ihminen ja talous otetaan tasavertaisesti** huomioon päätöksenteossa ja toiminnassa.

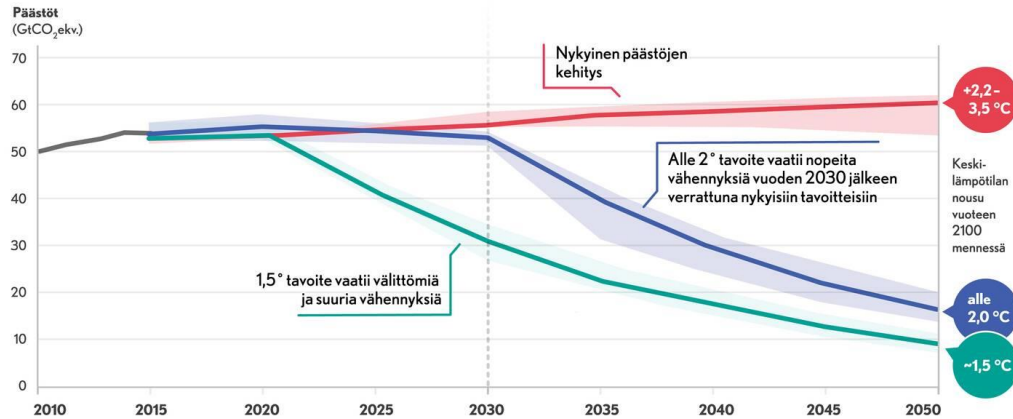


- Kestävän kehityksen **tila Suomessa**
 - Suomen keskeisiä kestävä kehityksen vahvuuksia ovat korkealaatuinen koulutus ja siihen perustuva osaaminen sekä yhteiskunnallisten järjestelmien yleinen vakaus.
 - Keskeisiä haasteita ovat ilmastonmuutoksen vastainen kamppailu ja luonnonvarojen liiallinen kulutus sekä talous- ja työllisyyskehitys
- **Kestävä matkailu**

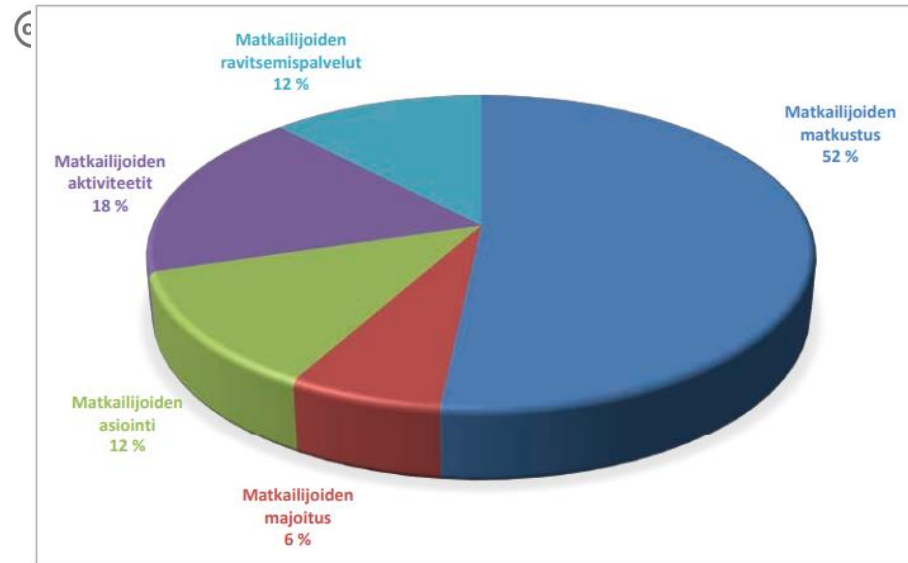
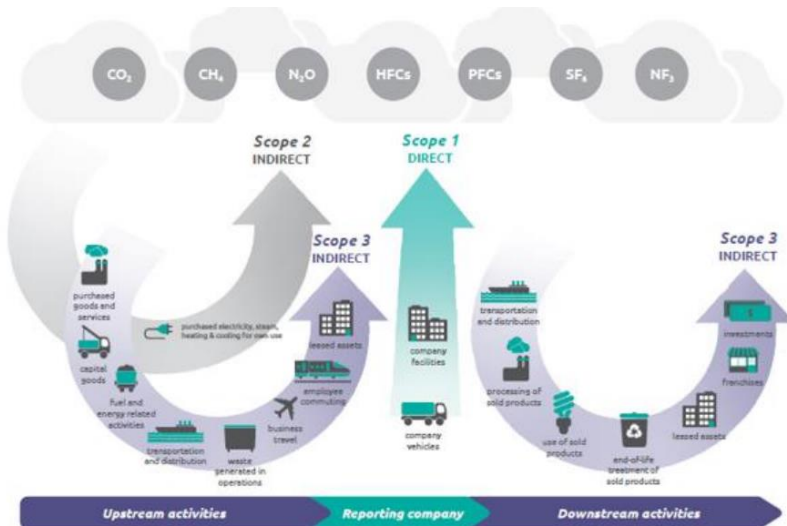
Mitä tietoa Välkky-hankkessa hyödynnetään case päästövähennykset?

Nykyiset päästövähennystoimet eivät riitä 1,5 asteen tavoitteen saavuttamiseen.

Valtioiden päästövähennys sitoumukset eivät ole riittäviä: vuoden 2030 jälkeen vaaditaan päästövähennystahdin kiristämistä, jotta ilmaston lämpeneminen on mahdollista rajata 2 asteeseen



Pohjautuu IPCC:n 6. arviointiraportin tuloksiin, 3. osaraportti. © Ympäristöministeriö ja VTT, 2022 Ilmasto-opas.fi



Etelä-Savon matkailun hiilijalanjälki. Kohti vastuullista matkailua. Kaakkois-Suomen ammattikorkeakoulu 2019.

Mitä kestäväen matkailun tietoa voi kerätä ja miten sitä voi hyödyntää?

Ekologinen kestävyys

- Hiilijalanjälki ja päästövännysspolku ja kompensatio
- Hävikkiruoan mittaaminen
- Vedenkäyttö
- Energian kulutus
- Matkailijoiden liikkumisesta saatava tieto -> sähkönkulutuksen ohjaus
- Metsähallitukselta saa kansallispuistojen kulumasta tietoa.

Sosiokulttuurinen kestävyys

- Työhyvinvointi ja vaikutus esimerkiksi matkailualan opiskelupaikkoihin
- Paikalisten asukkaiden mielipiteet turismista ja sen kehityssuunnasta
- Asiakastyytyväisyys
- Ympäri vuotisten työntekijöiden määrä verrattuna sesonkityöntekijöihin

Taloudellinen kestävyys

- Vaikutus aluetalouteen
- Kesäsesongin osuus koko vuodesta
- Tasainen kasvu (?)
- Viipymän pidentäminen
- Sääennusteiden ja ns. täsmäsään ennusteiden tarvevaikutus sopeutumisessa ja hillitsemisessä kun suunnitellaan esimerkiksi lumettamista ja suunnitellaan aktiviteetteja.

Tunnista viherpesu

- Viherpesu= pinnallista ympäristöystävällisyyttä, joka ei ulotu mainontaa syvemmälle.
- Harhaanjohtava markkinointi on kuluttajasuojalain vastaista
- Vastuullisuuden arvioimisen raportointistandardit
- Ympäristöpyöreät sanamuodot
- Onko toimenpiteet raportoitu/todennettu jotenkin?
 - Sertifikaateista apua todentamaan vastuulliset toimenpiteet.
- Matkailijat/asukkaat haluavat tietää mistä löytää tietoa kestävästä palveluista/tuotteista (Savoainen, Vaara & Törn-Laapio 2022).

ANTTI ISOKANGAS • JANI NIIPOLA • RIKU VASSINEN

**VIHER
PESU
OPAS**

nemo



Miten merkitys muuttuu markkinoinniksi

Lähteet:

- <https://lehti.seamk.fi/yrittajyys-ja-kasvu/guidesta-tukea-matkailun-tiedolla-johtamisen-ensiaskeleisiin/>
- <https://www.businessfinland.fi/48d1be/contentassets/6518a681474e404bbdeddd4412592876/matkailun-tiedolla-johtaminen---kasikirja.pdf>
- https://www.businessfinland.fi/497f30/globalassets/julkaisut/visit-finland/tutkimukset/2020/menestyvan-matkakohteen-johtaminen---analyysityokalu_2020.pdf
- <https://valtioneuvosto.fi/-/10616/suomi-jalleen-1.-sijalla-kestavan-kehityksen-maavertailussa>
- <https://www.un.org/sustainabledevelopment/sustainable-development-goals/>
- David Nacipucha, Lisa Ruhanen & Chris Cooper (2017) Adaption to climate change: a knowledge management approach, Anatolia, 28:3, 422-431
- https://ec.europa.eu/commission/presscorner/detail/en/ip_21_269
- <https://ghgprotocol.org/scope-3-technical-calculation-guidance>
- <https://www.theseus.fi/handle/10024/170534>

Kestävää kasvua ja työtä -ohjelma



KIITOS!

Lisätietoa:

Lotta Eriksson

Etunimi.sukunimi(at)lapinliitto.fi

www.lapinliitto.fi/hankkeet/valkky/

Pysy ajan tasalla:

Lapin kestävä matkailu FB

Lapin kestävä matkailu- blogi

Lapin liiton Twitter ja LinkedIn



Kestävä kasvua ja työtä -ohjelma