

Kuinka Lapin alueen ennakointitietoa voidaan hyödyntää?

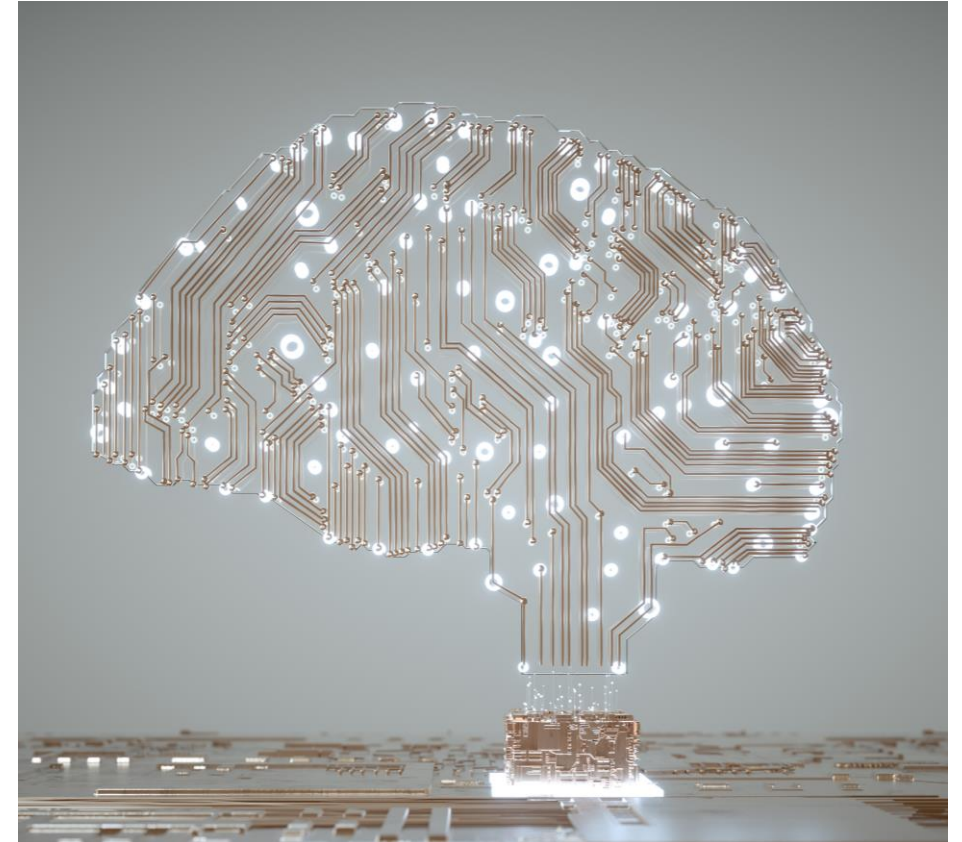
Juuso Ilmola, tutkimusasiantuntija

FCG●



Ennakoinnin hyödyntäminen tiedolla johtamisessa

- Tiedolla johtaminen perustuu realistiseen nykytilan kuvaukseen ja yhteiseen tavoitteeseen, jota kohti tietyin toimenpitein voidaan edetä ja jossa edistymistä voidaan seurata säännöllisesti.
- Ennakointi on järjestelmällistä tulevaisuuden luotaamista, jolla tähdätään tukemaan nykyisiä päätöksiä ja käynnistämään uusia toimia.
- Sekä tiedolla johtaminen että ennakointi ovat osallistavia prosesseja: edellyttävät sidosryhmien osallistamista ja eri näkökulmien kuulemista, usein organisaation sisäisen ja organisaatorajat ylittävän yhteistyön ja yhteisymmärryksen luomista.
- Paras mahdollinen ennakointityö pohjustaa menestyksestä tiedolla johtamista.



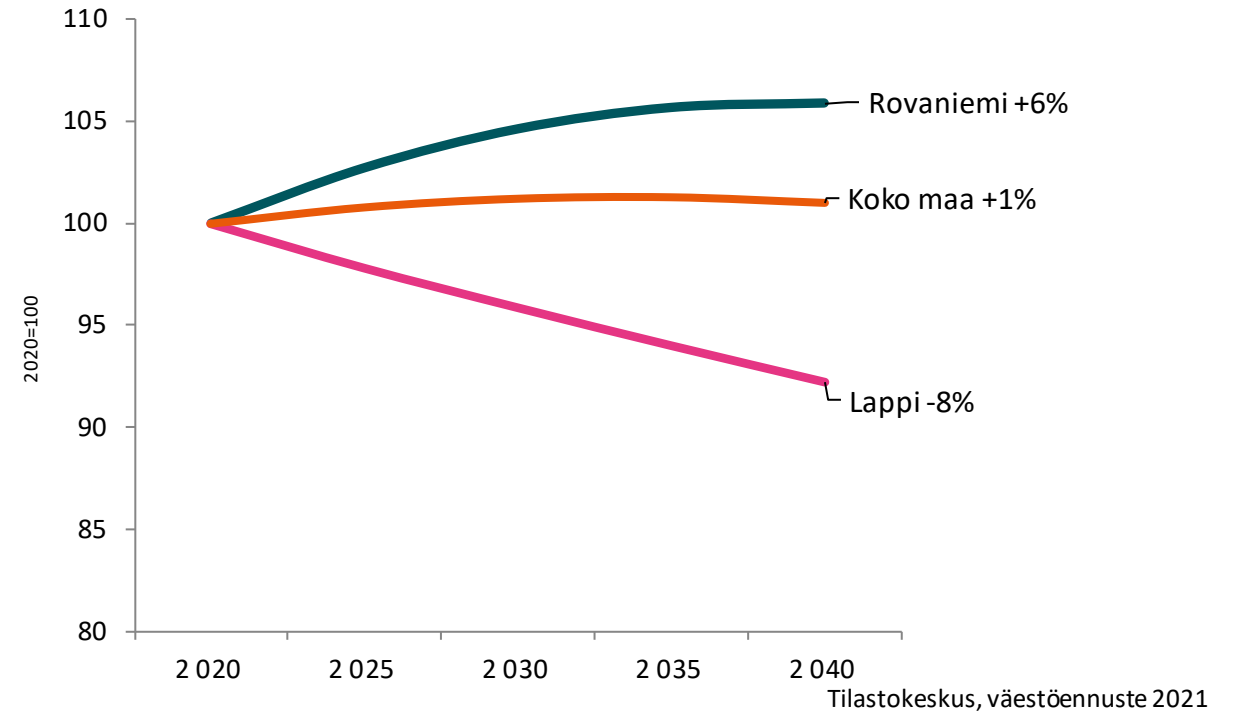
Väestöhaasteita Lapissa

- Ikääntyminen, alhainen syntyvyys, työvoiman saatavuus, palveluverkon kattavuus...
- Lapin väestön ennustetaan kutistuvan, ja toisaalta keskittävän enemmän Rovaniemelle.
- Ennusteet kertovat, minkälainen väestökehitys olisi luvassa, jos viimeaikainen kehitys jatkuisi muuttumattomana.
 - Työkalu, joka kuvaa yhtä mahdollista tulevaisuutta.
 - Voidaan joko pyrkiä vaikuttamaan muuttujiin tai varautua.

Ennakoitu väestökehitys 2020 - 2040:

+6%

Koko väestö



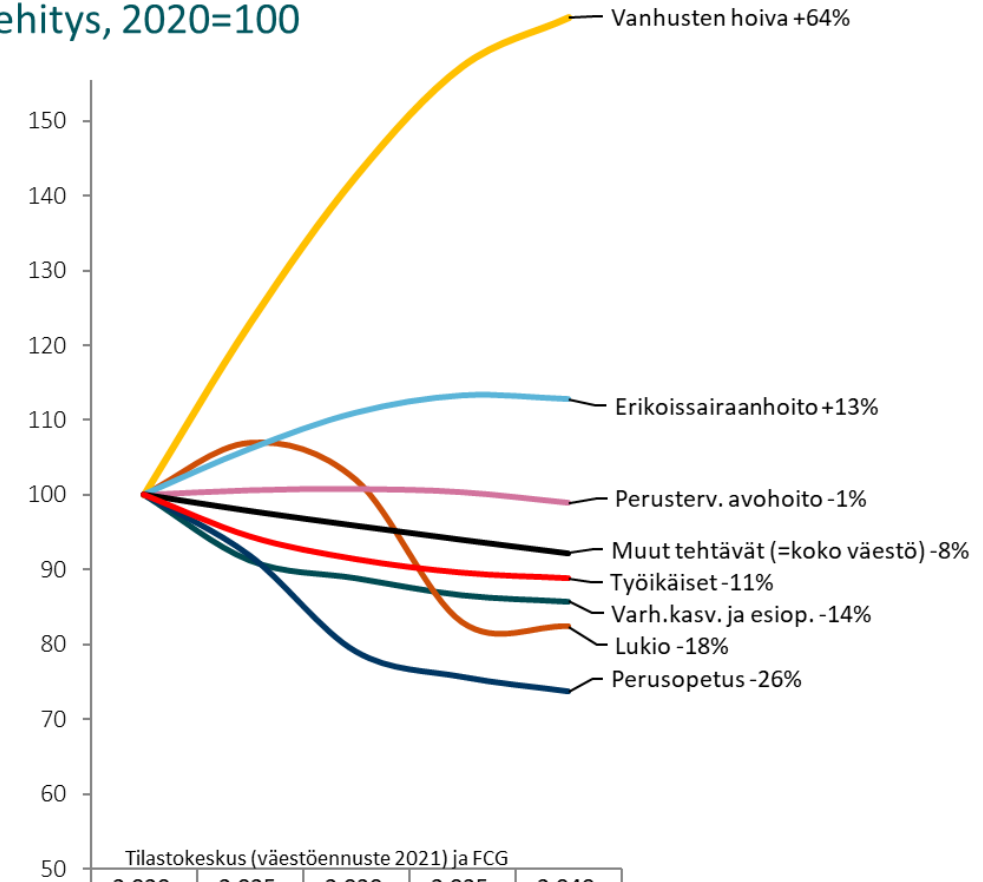
		Tilasto	Tilastokeskuksen ennuste			
		2 020	2 025	2 030	2 035	2 040
Rovaniemi	Asukkaita	63 528	65 253	66 467	67 134	67 274
	2020=100	100	103	105	106	106
Lappi	Asukkaita	176 665	172 821	169 391	166 100	162 937
	2020=100	100	98	96	94	92
Koko maa	Asukkaita	5 533 793	5 576 186	5 598 821	5 602 579	5 588 011
	2020=100	100	101	101	101	101

Lapin palvelutarpeet

- Väestöennusteen perusteella tiedetään koko maan tasolla lähes varmasti yli 75-vuotiaiden määrä vuoteen 2040 asti (kuitenkin mm. muuttoliike voi vaikuttaa alueellisesti).
- Nykyisellä hoivatarpeen asteella voidaan ennakoida vanhusten hoivatarpeen kasvavan Lapin alueella 64 %.
- Samaan aikaan nuorten ikäluokkien palvelutarpeet kutistuisivat noin viidenneksellä (toinen aste -18%).

Palvelutarpeiden kehitys, 2020=100

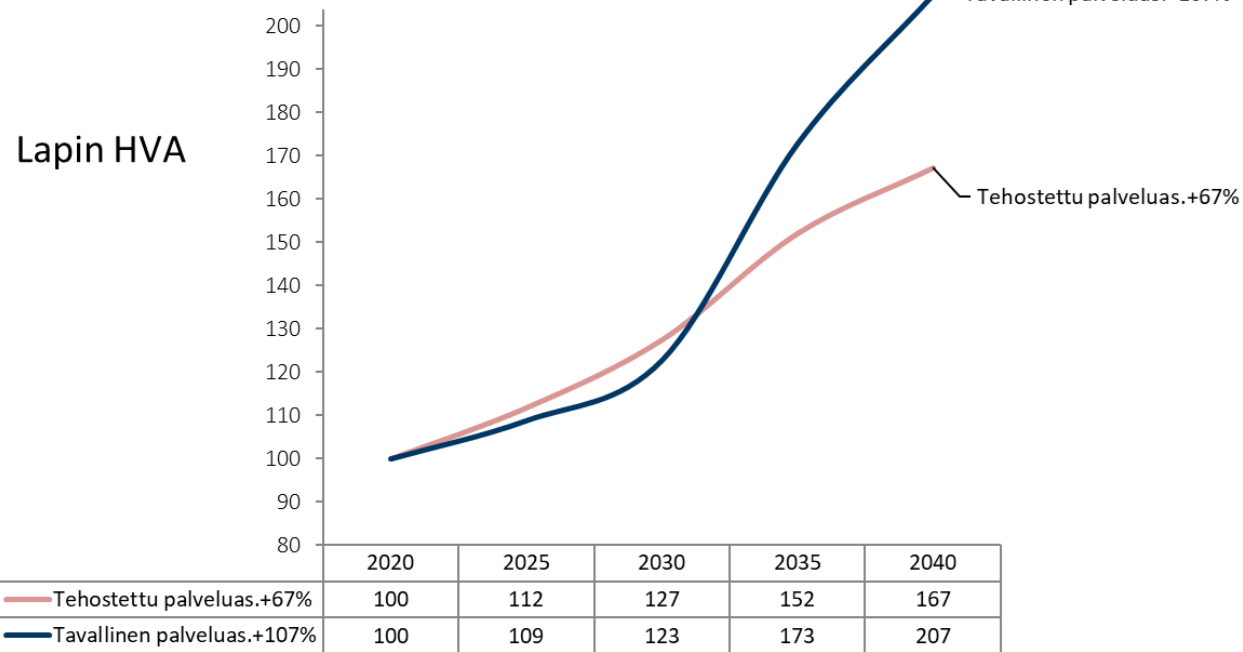
Lappi



	2 020	2 025	2 030	2 035	2 040
Varh.kasv. ja esiop. -14%	100	91	89	87	86
Perusopetus -26%	100	92	79	76	74
Lukio -18%	100	107	102	83	82
Vanhusten hoiva +64%	100	123	143	157	164
Perusterv. avohoito -1%	100	101	101	100	99
Erikoissairaanhoito +13%	100	106	111	113	113
Muut tehtävät (=koko väestö) -8%	100	98	96	94	92
Työikäiset -11%	100	94	91	90	89

Ikääntyneiden asuminen

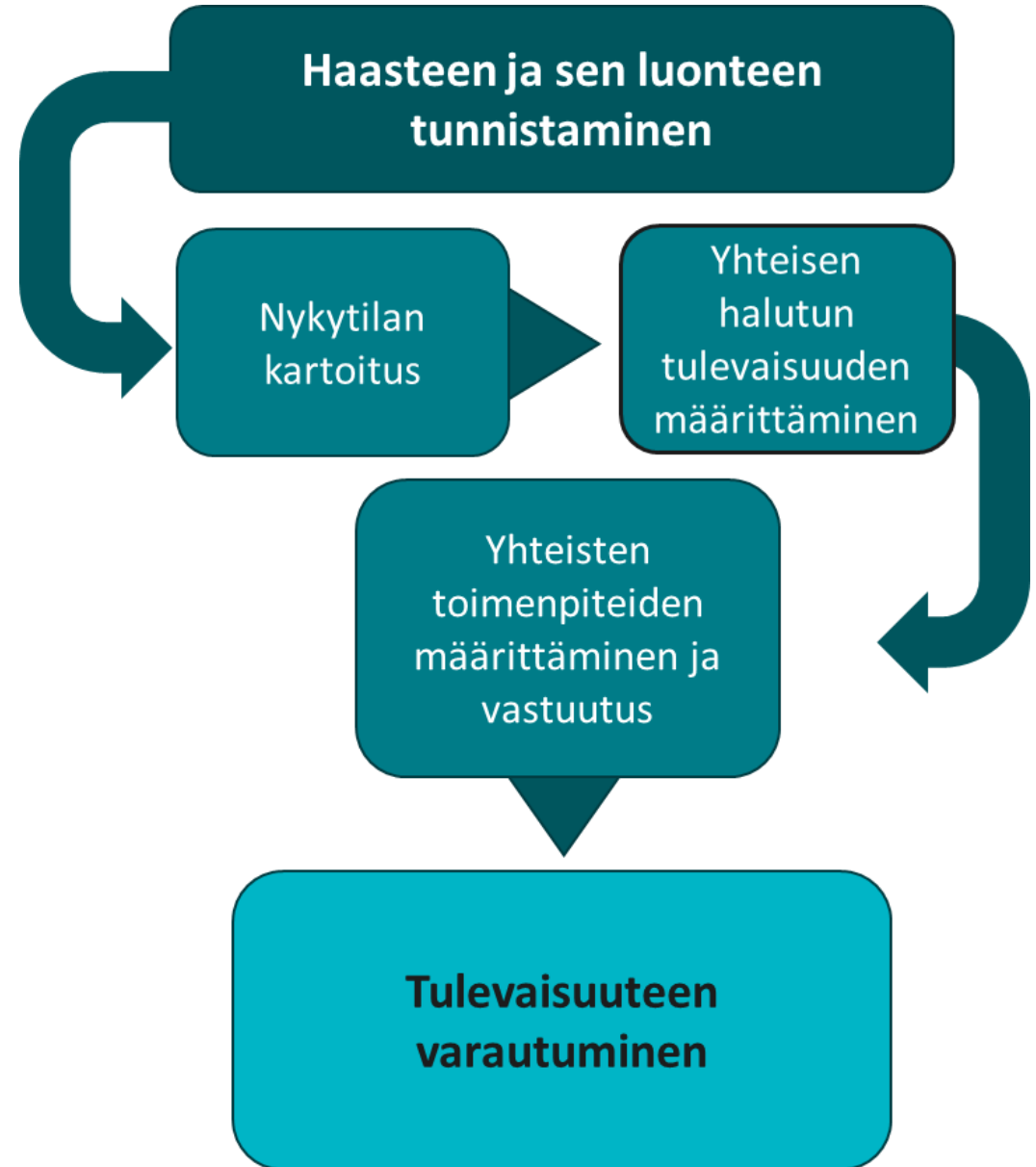
Palvelutarpeiden kehitys, 2020=100



- Mikä on ikääntyneiden asumisessa tavoiteltava (mahdollinen) tulevaisuus?
 - Kotona asuminen asianmukaisissa oloissa ja palveluiden piirissä mahdollisimman pitkään ja itsenäisesti on sekä ikääntyneiden toive että merkittävä säästö yhteiskunnan resursseissa.
 - Varaudutaan esimerkiksi kaavoittamalla ja rakentamalla taajamien keskustoihin hissillisiä kerrostaloja ja kohtuuhintaisia kaksioita ja muokkaamalla olemassa olevaa asuntokantaa esteettömäksi.
 - Visioitu ja toteutettu myös ns. välimuotoista asumista kuten ikääntyneiden yhteisöllisiä palvelukortteleita, joissa olennaiset palvelut yhdessä paikassa.
 - Myös ikääntyviä aktivoitava muuttamaan hyvissä ajoin mm. taajamien keskustoihin (yksilökin voi ennakoida).
- Ikääntyneiden asumisen haaste ei ole erityisen kompleksinen (mm. yhteinen tavoite helppo määrittää, tahtotila pitäisi olla, ajuri ilmeinen).

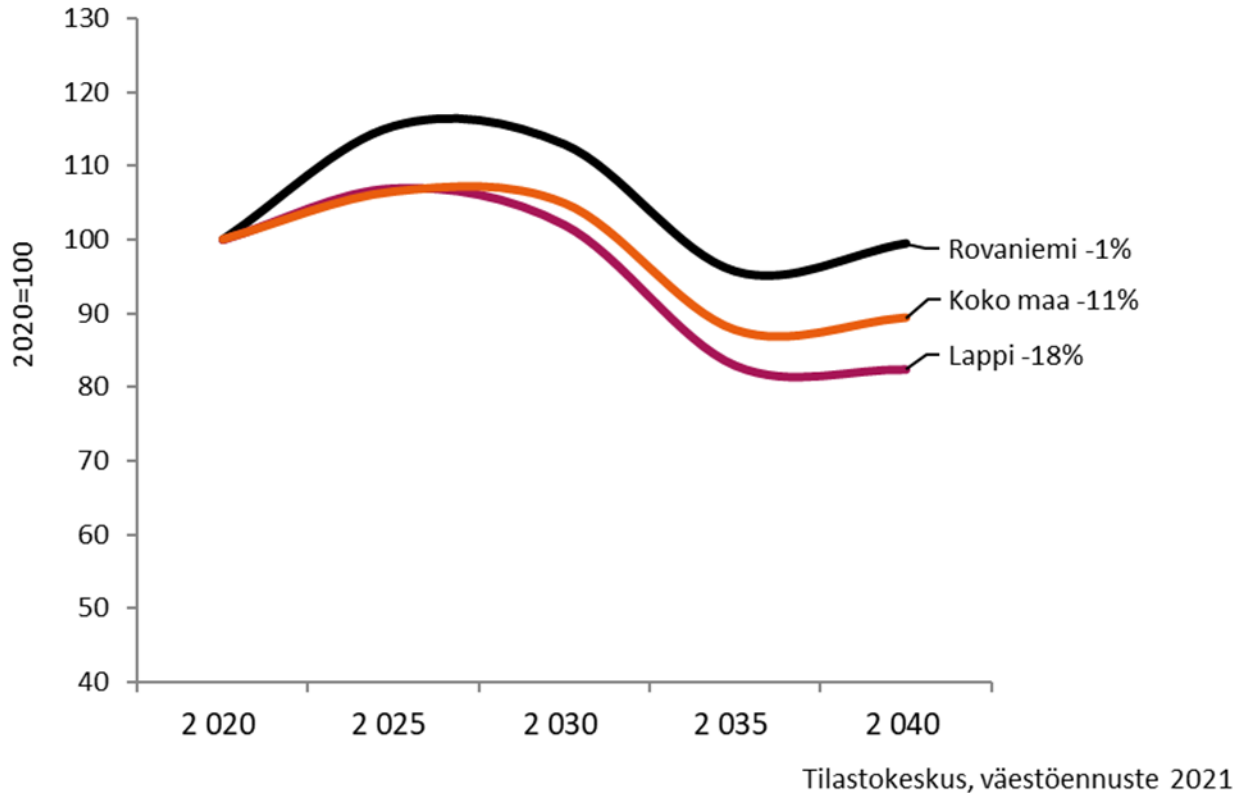
Esimerkki Kymenlaakso

- Sote-kuntayhtymä Kymsote ja Kymenlaakson kunnat tekevät parhaillaan hanketta, jonka tarkoitus on tukea ikääntyvien kotona asumista. Hankkeessa
 - Selvitetään yli 60-vuotiaiden näkemyksiä omista tulevaisuuden asumistarpeistaan,
 - Luodaan yhteinen näkemys kuntien ja hyvinvointialueen vastuista ikääntyneiden asumisessa ja
 - Suunnitellaan toimintamalleja ikääntyneiden kotona asumisen tukemiseksi.
- Ennakoidaan osallistavasti asumistarpeet, muodostetaan yhteinen ymmärrys haasteista ja toimenpiteistä sekä vastuutetaan olennaiset toimijat.



Toisen asteen koulutus

16-18 -vuotiaat



- Miten turvataan koulutuksen saavutettavuus alueilla, joilla nuoret ikäluokat pienenevät? Miten kohdataan tiedolla johtaan?
 - Mahdollisuus toisen asteen koulutukseen merkittävä elinvoimatekijä pienellä paikkakunnalla, myös työvoiman saatavuuskysymykset
 - Mm. Koulutus palveluna –hanke 2020-2021: oppiminen ei kaikilta osin sidoksissa perinteisiin koulutiloihin
 - Mitä kuntien, oppilaitosten ja yritysten välisiä yhteistyörakenteita voidaan muodostaa ja miten digitaalisuutta voidaan hyödyntää?
 - Esim. opinnot pääosin paikallisessa yrityksessä, YTO-opinnot etänä ja yhteistyössä toisen oppilaitoksen kanssa, yhteisten opettajaresurssien käyttäminen.
 - Koulutuksen turvaaminen pienissä kunnissa haasteena hieman kompleksisempi.
- Haasteesta riippumatta koottava olennaiset toimijat sekä muodostettava toimijoille yhteinen tilannekuva tai ainakin ymmärrys muiden toimijoiden lähtökohdista. Yhteisen tavoitteen määrittäminen vaatii yhteisymmärrystä ja toimenpiteet edellyttävät eri toimijoiden jatkuvaa sitoutumista ja yhteistyötä.



FCG.

Hyvän elämän tekijät