

Ajankohtaista yritysrahoituksesta
Yritysrahoituksen infopäivä 11.6.2015

Keski-Suomen ELY- keskus
Rahoituspäällikkö Jaakko Ryymin

17.6.2015

Kestävää kasvua ja työtä -ohjelma

Vipuvoimaa
EU:lta
2014–2020



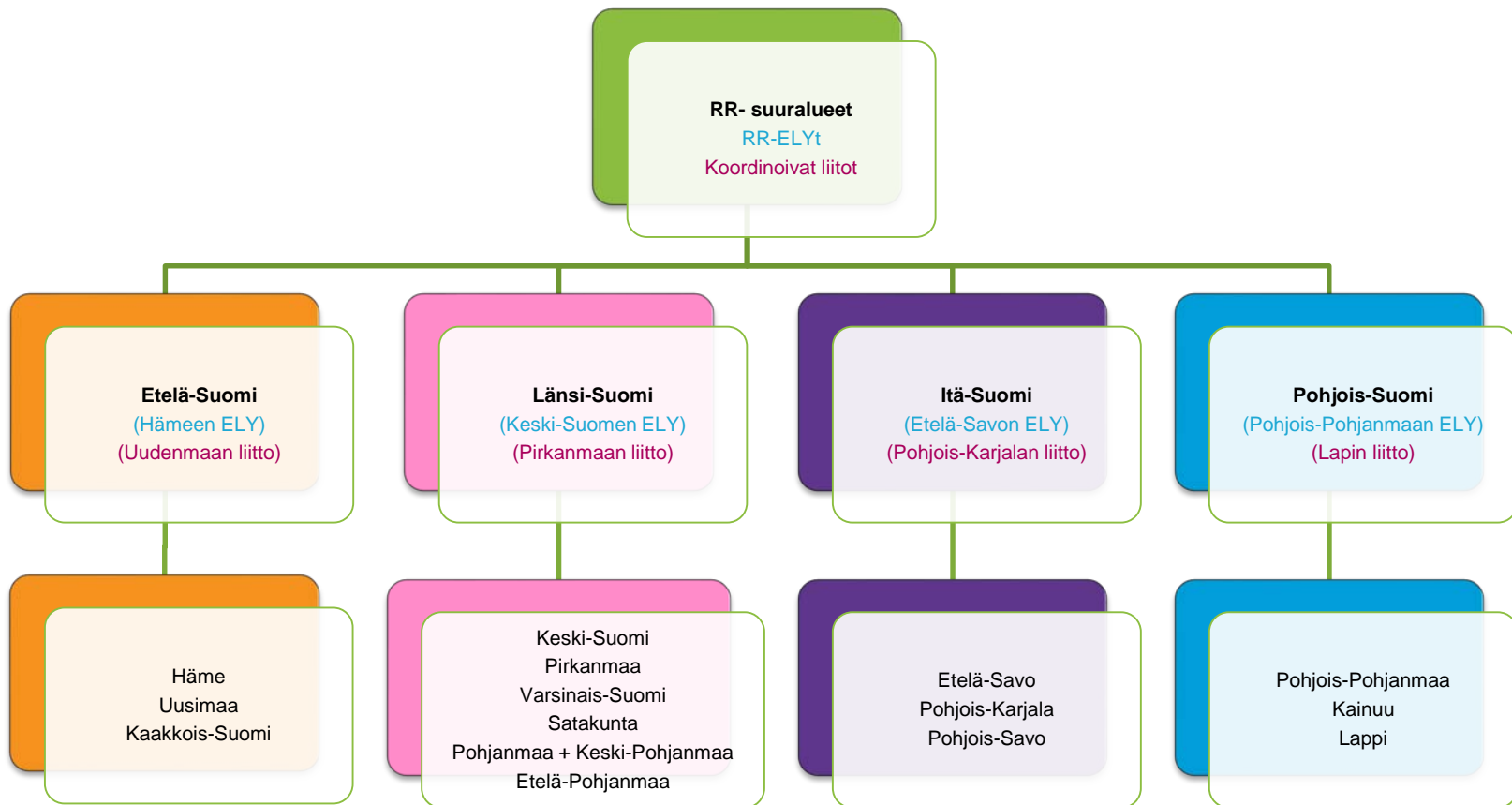
Euroopan unioni
Euroopan aluekehitysrahasto

Keskeisiä muutoksia yritystuissa (TEM) 2014

- Uudet säädökset
 - Yritystukilaki (9/2014) 1.7.2014
 - Yritystukiasetus 15.9.2014
- Tukimuotoja karsittu
 - Tukimuodot investoinnit ja kehittäminen
 - Mm. vara- sulautettu kehittämisavustukseen
 - Erilliset tukimuodot esim. tuotekehitykseen tai kansainvälistymiseen yhdistetty kehittämistukeen
- Kustannusmalleja yksinkertaistettu
 - Käytössä prosenttiperusteinen (15 %) ”yleiskulu” joka kattaa mm. vuokrat, toimistokulut, kotimaan matkat
 - Lasketaan hyväksytyistä palkkakustannuksista
- Toimintojen keskittäminen RR- ELYihin



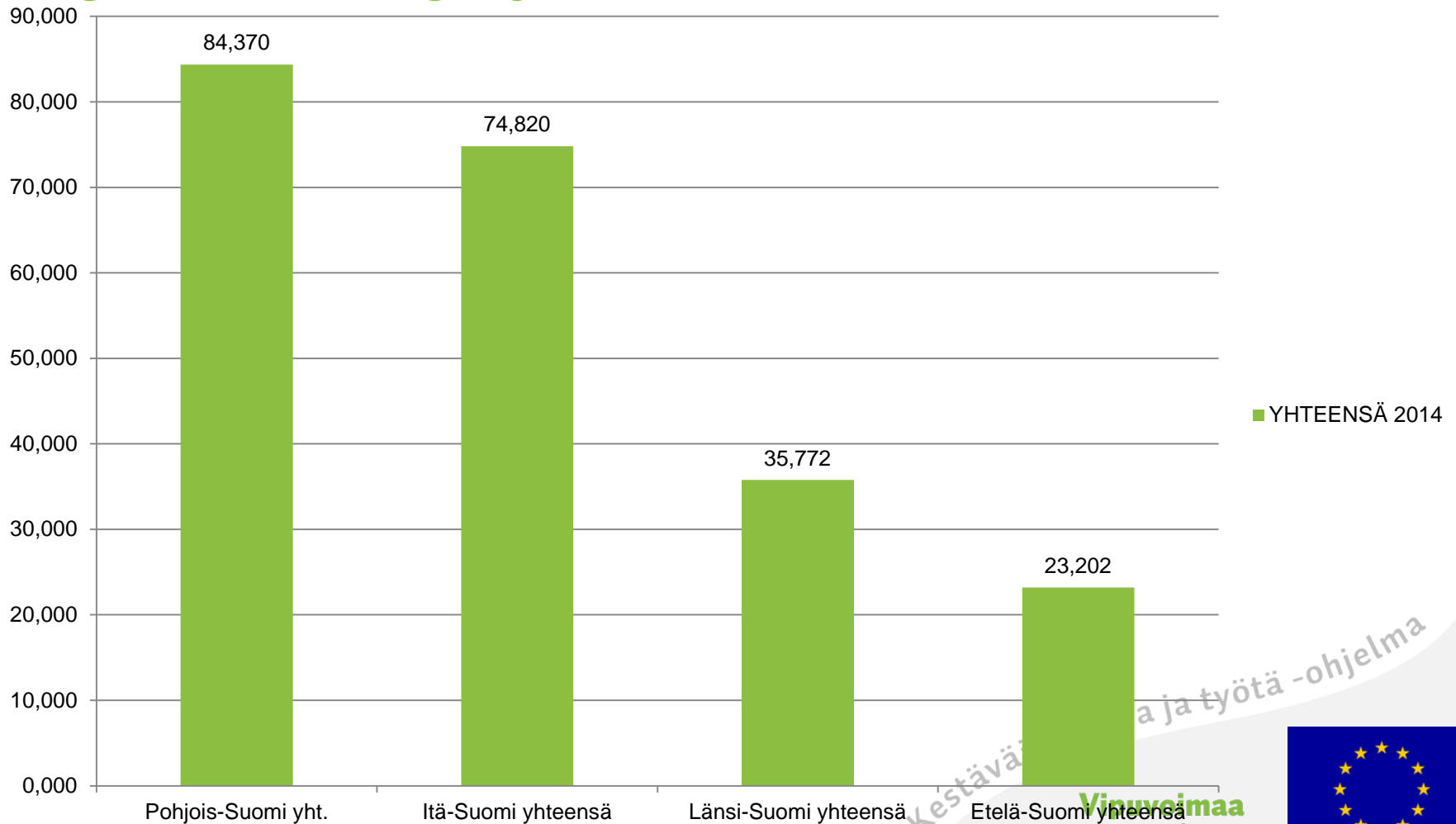
Rahoittavat viranomaiset



Kestävää kasvua ja työtä -ohjelma



KESTÄVÄÄ KASVUA JA TYÖTÄ 2014-2020 - TOIMENPIDEOHJELMA



Yritysrahoitus 2014- 2020

Kestävää kasvua ja työtä 2014-2020-
rakennerahasto-ohjelma (EAKR) ja
kansallinen rahoitus

Maaseutuohjelma

Yrityksen kehittämisspalvelut
-analyysi, konsultointi (max.
15 pv), koulutus

Yrityksen kehittämisavustus
-investointiin
-kehittämiseen; kv, T&K
Toimintaympäristön
kehittämisavustus

Perustamistuki
Investoinnin
toteutettavuustutkimus
Investointituki

Pk- yritykset

Mikro- ja pienyritykset
Annex I pk- yritykset

Avustuksen myöntämisen yleiset edellytykset

Avustusta voidaan myöntää yrityksen hankkeen omaiseen kehittämiseen, jota ei toteutettaisi ilman myönnettävää avustusta tai jossa avustuksella arvioidaan olevan *merkittävä* vaikutus toteuttamiseen:

1. nopeammassa aikataulussa;
2. korkeatasoisempana; tai
3. laajempana.



Avustuksen suuntaaminen, yleiset periaatteet

Avustusta suunnataan hankkeisiin, joilla arvioidaan olevan merkittävä vaikutus yrityksen:

- 1) käynnistämiseen, laajentamiseen tai uudistamiseen;
 - 2) innovaatiotoimintaan tai osaamisen vahvistamiseen;
 - 3) kasvuun tai kansainvälistymiseen;
 - 4) tuottavuuteen; taikka
 - 5) energia- tai materiaalitehokkuuteen.
- Vähähiilisyttä edistäviin hankkeisiin 25 % EAKR-rahoituksesta
 - Ohjelman erityistavoite 3.1

Kestävää kasvua ja työtä -ohjelma



Kehittämisyavustus, kenelle?

- Erityisesti kasvuhakuisille ja kansainvälistyville sekä aloittamisvaiheessa oleville, uusia kehittyviä toimialoja edustaville mikro- ja pk-yrityksille.



Kehittämisyavustus, mihin?

- kehittämistoimenpiteisiin, kuten kansainvälistymiseen tai tuotekehitykseen sekä investointeihin.
- yritysten haasteellisten investointi- ja kehittämishankkeiden valmisteluun
- tutkimushankkeisiin tähtääviin toteutettavuusselvityksiin (H2020) tai kansainvälistymishankkeiden valmisteluun.

Kestävää kasvua ja työtä -ohjelma

Kehittämisyavustus, milloin?

- Avustuksen perusteena tulee olla yrityksen normaalista toiminnasta poikkeava ja merkittävä, *hankkeenomainen* kehittämisprojekti
- Hanke parantaa yrityksen pitkän aikavälin kilpailukykyä ja uudistumista.
- Hankesuunnitelmassa on yksilöity aikataulu, kustannukset ja toimenpiteet, vaikutukset yrityksen toimintaan ja hankkeen rahoitus.

Kestävää kasvua ja työtä -ohjelma



Kehittämisyavustus, milloin EI

- ✓ Kilpailullisista syistä tukea ei pääsääntöisesti voida myöntää:
 - ✓ vähittäis- ja tukkukaupoille tai Internet-pohjaisille verkkokaupoille
 - ✓ ravitsemistoimintaan (pl. toiminta osana laajempaa matkailuhanketta)
 - ✓ yksityishenkilöille kuluttajapalveluja tarjoaville yrityksille
 - ✓ maa-, metsä- ja rakennusurakointitoimintaan
- ✓ Investointitukea ei pääsääntöisesti myönnetä
 - ✓ liikenteen toimialan investointeihin
 - ✓ sosiaali- ja terveysalan tavanomaisiin kalusto- tai kiinteistöinvestointeihin
 - ✓ korvausinvestoinneiksi katsottaviin hankintoihin
 - ✓ rakennetun kiinteistön tai maa-alueiden ostoon
 - ✓ tavanomaisiin tietotekniikkahankintoihin
- ✓ Asiantuntijapalveluyritysten (mm. liikkeenjohto, markkinointi, yms. konsultointi) kehittämishankkeilla tulee olla merkittävä, toimialan tavanomaisia palvelumalleja uudistava vaikutus tai kansainvälistymiseen tähtäävä tavoite.



Kehittämishankkeen kustannusrakenne

Palkat

- Kohtuulliset palkkakulut ilman työnantajamaksuja
- Uuden avainhenkilön palkkaus
- Olemassa olevan henkilöstön työaika erityisin perustein työajanseurannan perusteella

Ostopalvelut

- Ulkopuoliset asiantuntijapalvelut
- Esim. konsulttityö, testauspalvelut ym.

Matkat

- Erikseen vain ulkomaan matkat ja niihin liittyvät kotimaan osuudet
- Raportoidaan toteuman mukaisesti

Prosenttimääräiset kustannukset

- 15 % hyväksytyistä palkkakustannuksista sisältäen:
- Työnantajamaksut ja työterveysmenot;
- rakennuksista, koneista ja laitteista aiheutuvat menot;
- yksinomaan Suomessa tapahtuvien matkojen menot sekä kirjanpito-, tilintarkastus- ja toimistomenot.

Ei hyväksyttäviä

- Avustuskelpoisia eivät ole tulospalkkiot, luontoisedut, bonukset ja muut niihin rinnastettavat palkan lisät tai muut varsinaisen palkan lisäksi maksettavat maksut.

Yritysrahoitus 2014 - 2020

Enimmäistukitasot Keski-Suomessa 1.7.2014 →

Päiv. 1.6.2015

	Suuryritys	Keskisuuri <250 hlöä ja LIVA < 50 milj.€ tai TASE < 43 milj.€	Pieni <50 hlöä ja LIVA < 10 milj.€ tai TASE < 10 milj.€	Mikro <10 hlöä ja LIVA < 2 milj.€ tai TASE < 2 milj.€
Investoinnit	0 %	10 %	20 %	20 %
Investoinnit *) Äki, Konnevesi Viitasaari- Pihtipudas	10 %	20 %	30 %	30 %
Kehittäminen (de minimis **)	0 %	50 %	50 %	50 %
Kehittäminen (ryhmäpoikkeus***)	0 %	50 %	50 %	50 %

*) Muutos voimaan 1.6.2015. Tukea suuryritykselle voidaan myöntää vain erityistapauksissa

***) De minimis- tuen uusi asetus 1.7.2014 lukien käyttöön, de minimis katto 200 000 euroa / 3 v.

- tuen enimmäismäärää seurataan ”yhden yrityksen” tasolla.
- Lähtökohta on, että jos yritys on esimerkiksi enemmistöomistuksen tai muunlaisen määräysvallan kautta sidossuhteessa yhteen tai useampaan yritykseen samassa jäsenvaltiossa, tarkastellaan kyseistä yrityskokonaisuutta
- de minimis –tukikumulaation kannalta yhtenä yrityksenä.

***) Ryhmäpoikkeusasetuksen (651/2014) 18 Art. mukaan ulkopuolisiin asiantuntijapalveluihin ja 28 Art. mukaan pk- yritysten innovaatiotoimintaan.

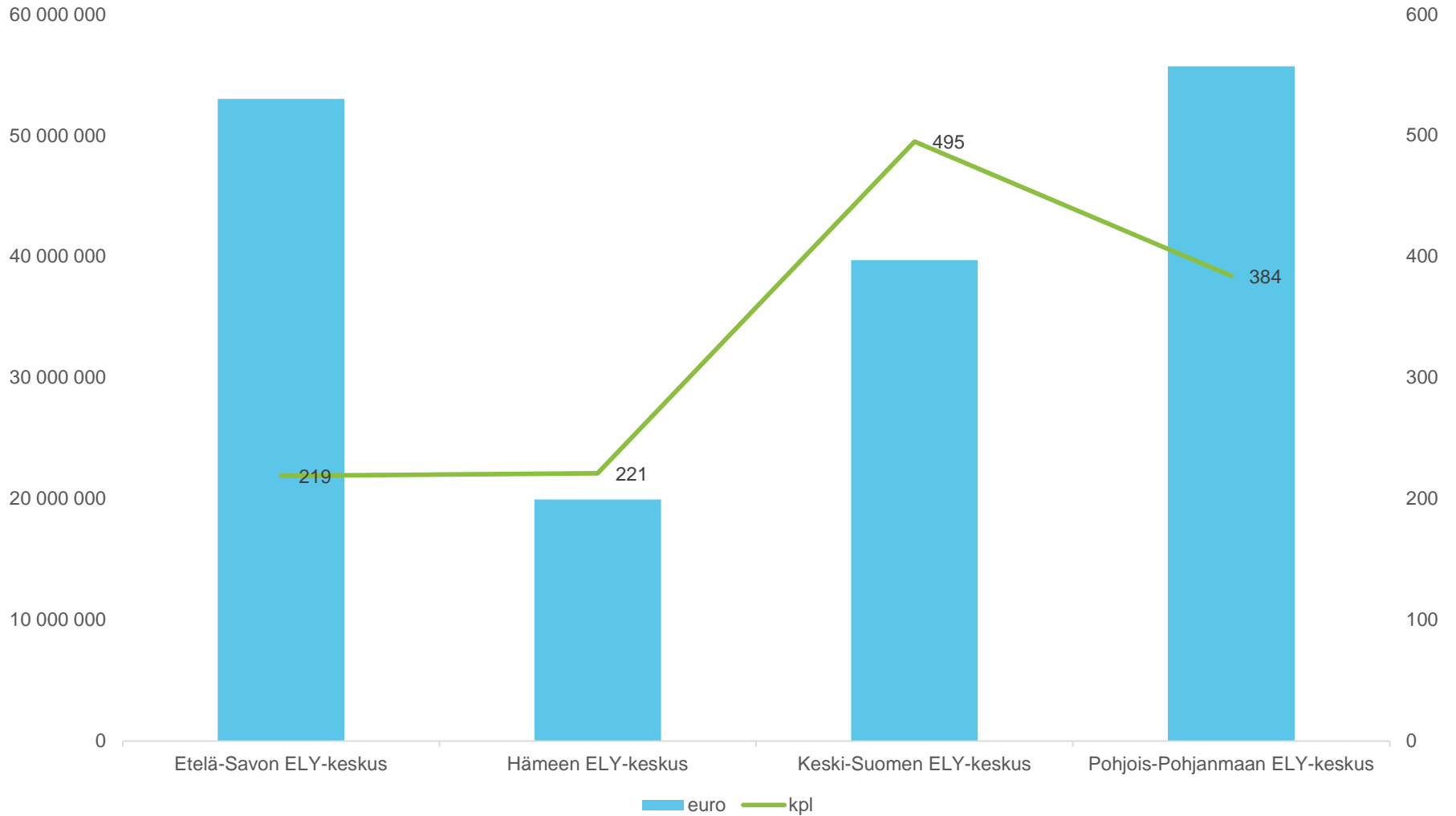
Kestävä kasvua ja työtä -ohjelma

Vipuvoimaa
EU:lta
2014–2020



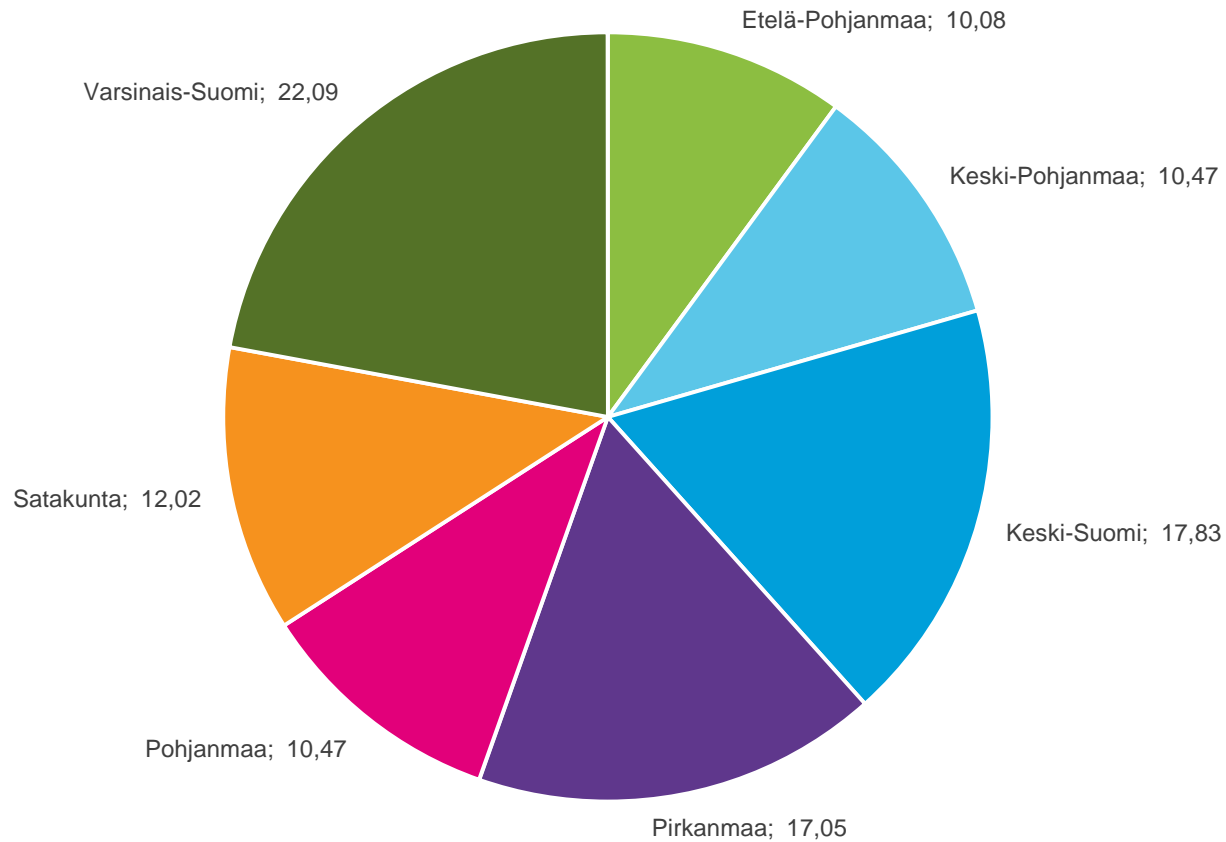
Euroopan unioni
Euroopan aluekehitysrahasto

RR- alueet, haetut kehittämisyavustukset (eurot ja kpl)



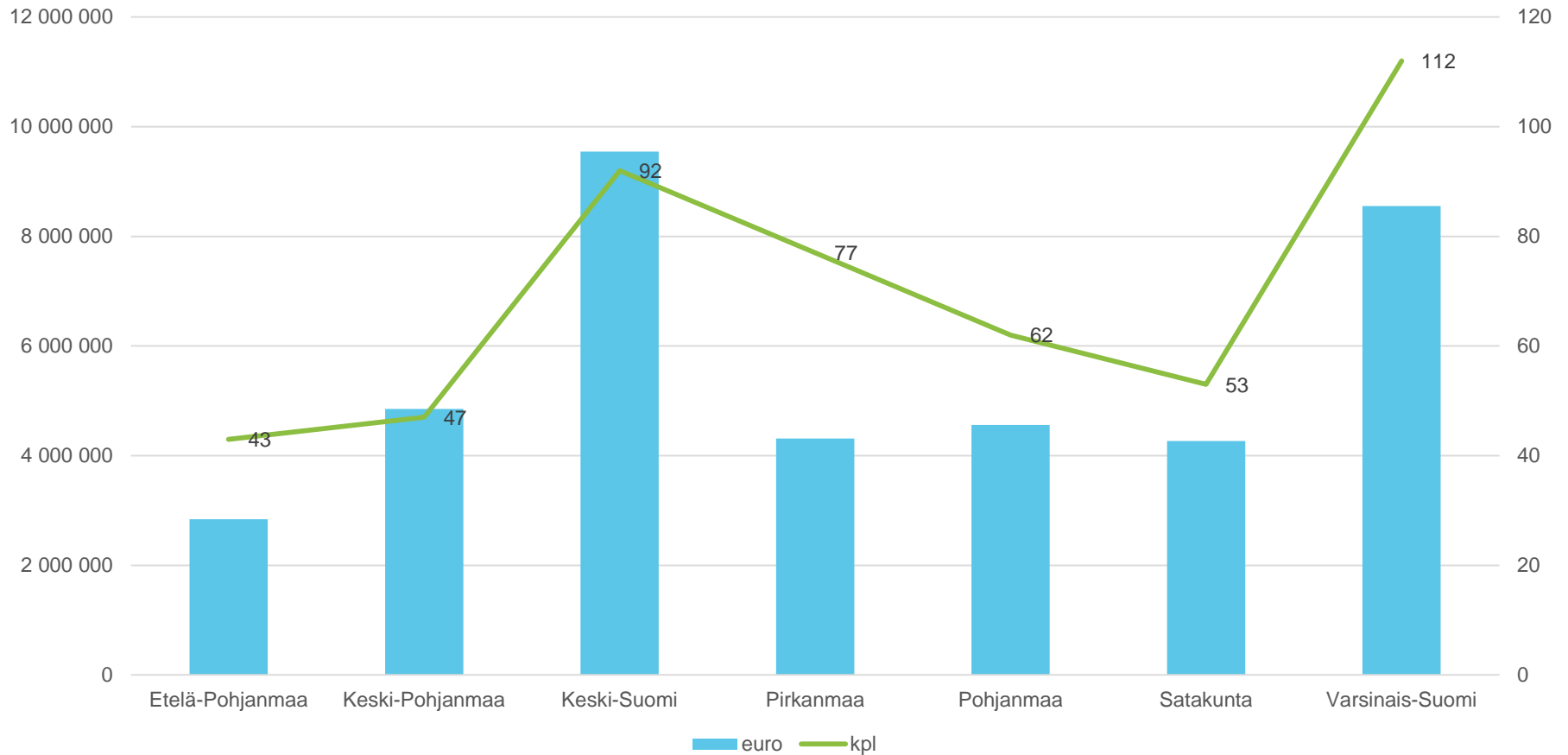
RR- alueet, yrityksen kehittämisyavustukset, haettu 1.7.2014-8.6.2015

Uudet hakemukset (%) L-S alueella 1.1.-3.6.2015

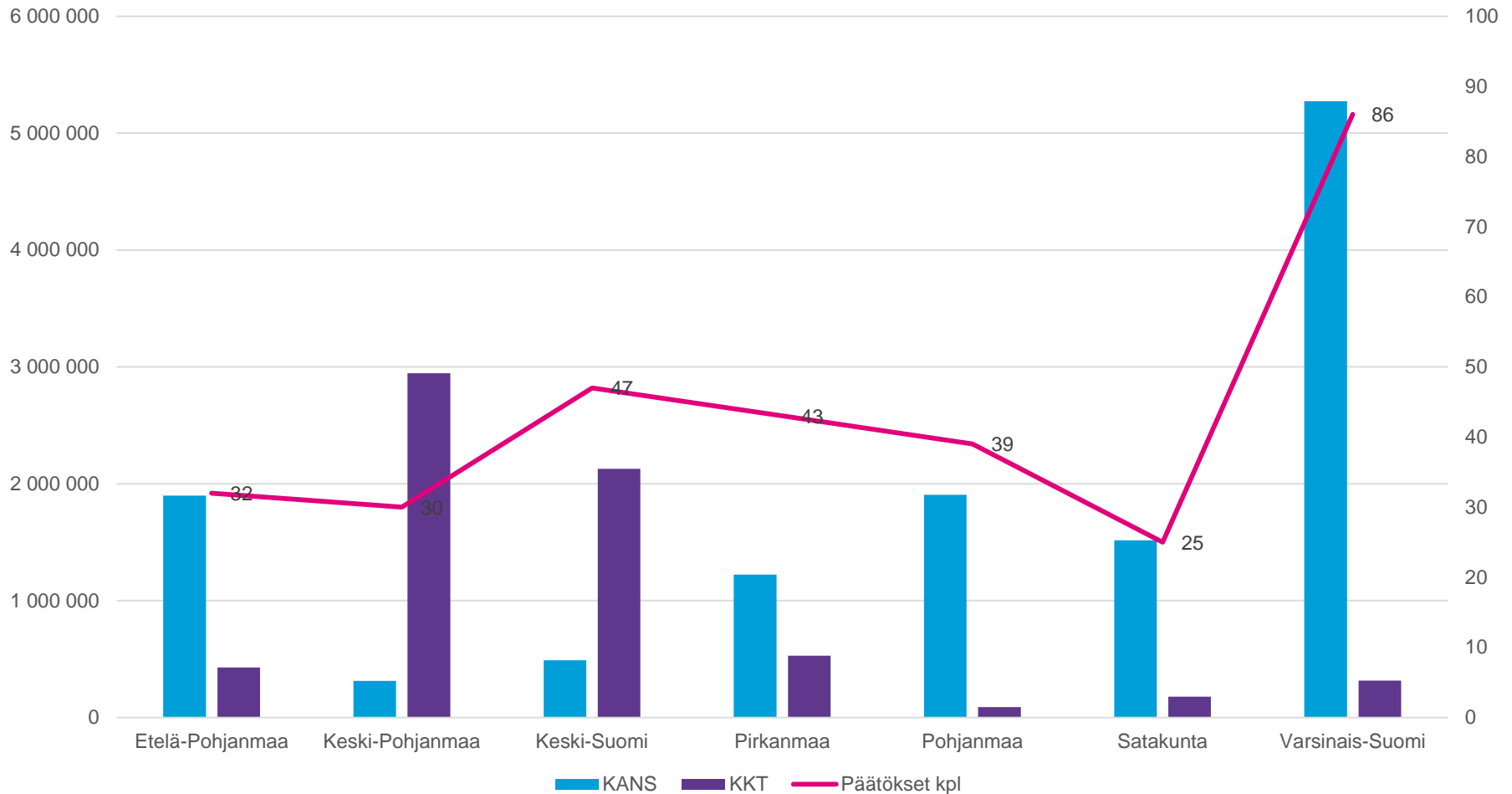


Kehittämisyavustushakemukset 1.1.2015 → Uusien hakemusten (258 kpl) kohdentuminen maakunnittain

L-S suuralue, haetut kehittämisavustukset maakunnittain 1.7.2014-2.6.2015



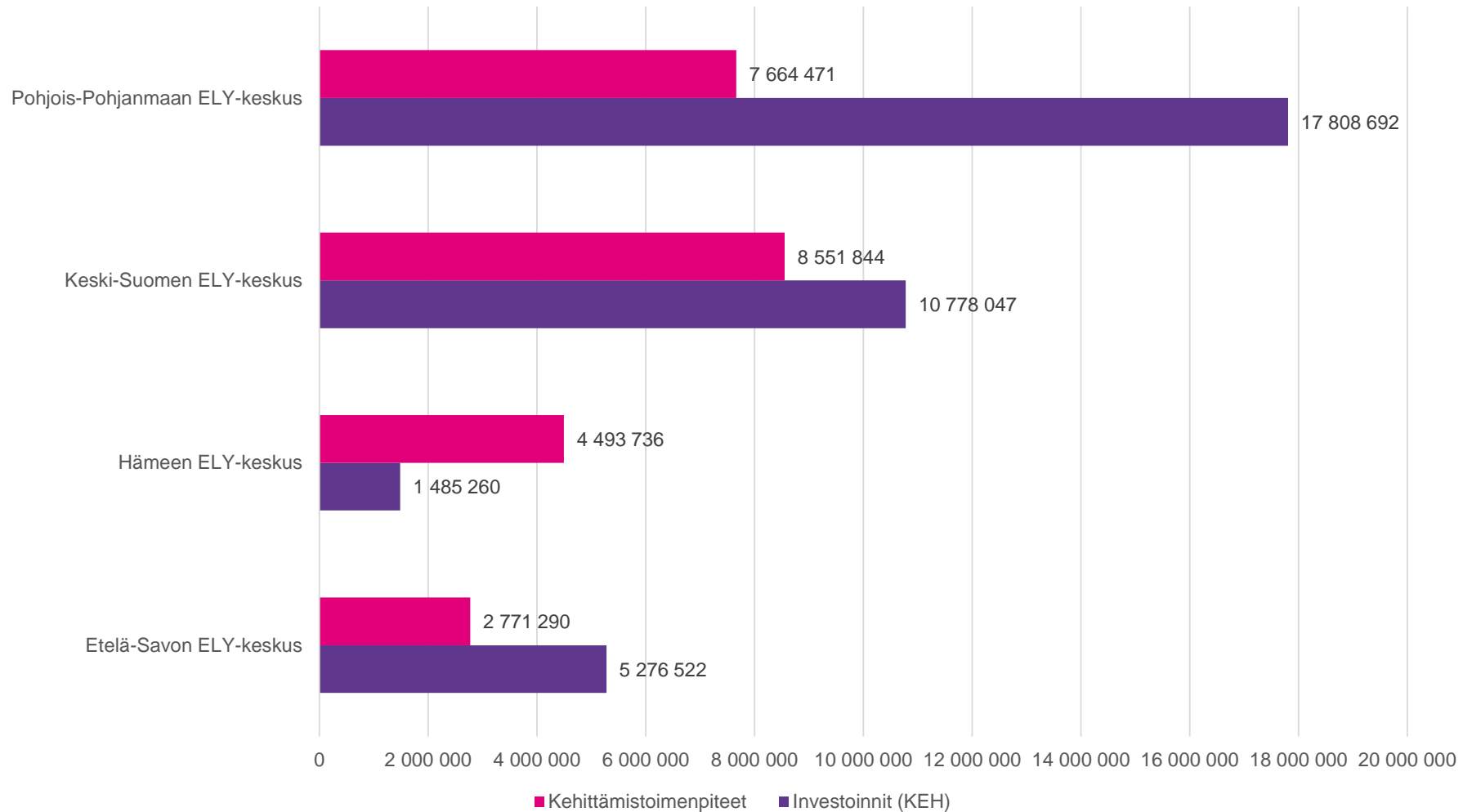
Länsi-Suomen suuralue, kehittämisavustuspäätökset 1.11.2014 - 8.6.2015



Länsi-Suomen suuralue, myönnetyt kehittämisavustukset 1.11.2014-8.6.2015

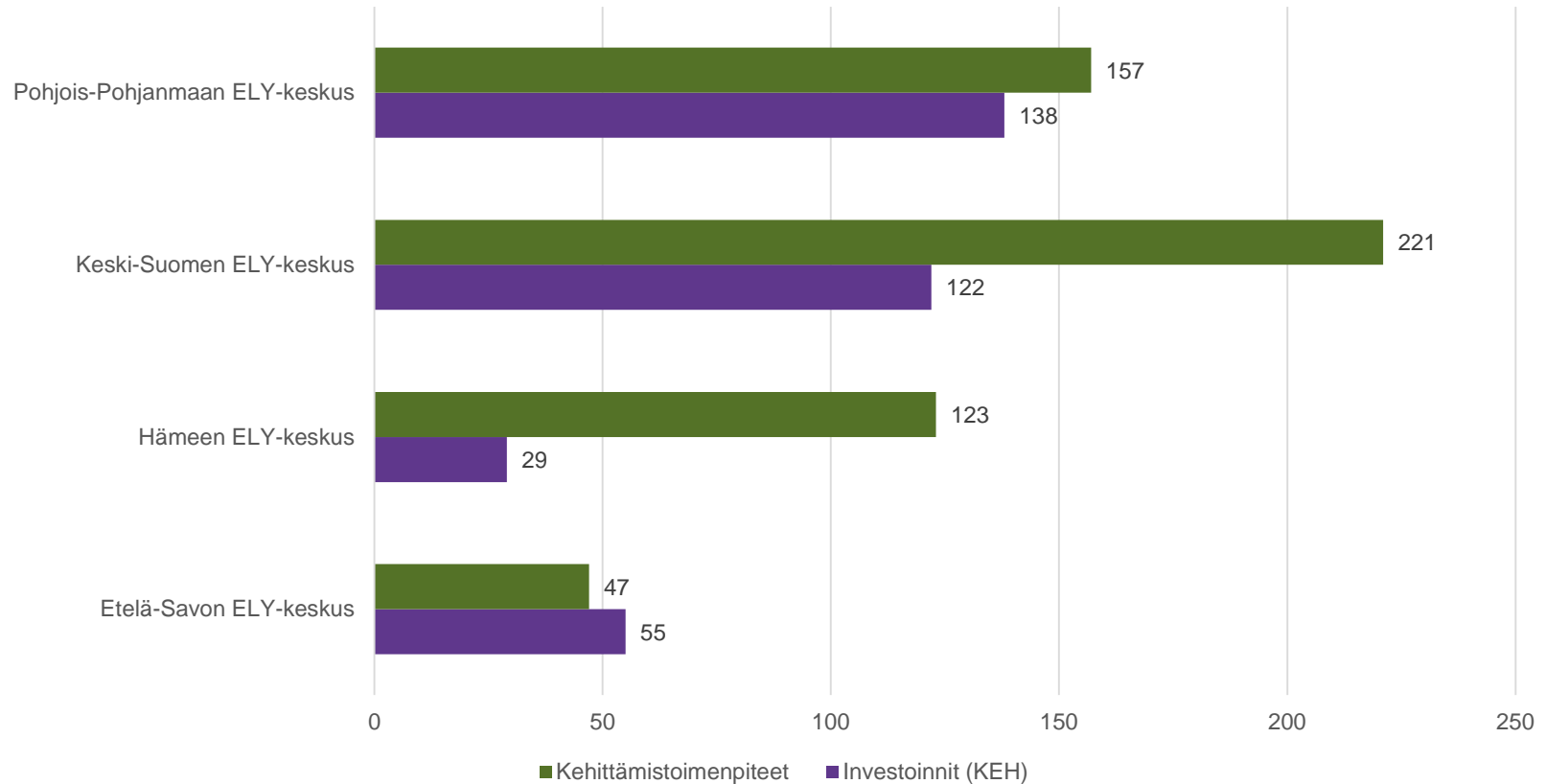
KANS= kansallinen rahoitus. KKT= Kestävää kasvua ja työtä (EAKR)

Myönnetyt avustukset (euroa) tukilajeittain



Myönnettyjen avustusten kohdistuminen eri tukimuotoihin 1.7.2014-8.6.2015

Myönnetty kehittämisavustukset (kpl) tukilajeittain



Myönnettyjen avustusten kohdistuminen eri tukimuotoihin 1.7.2014-8.6.2015

Länsi-Suomen suuralueen haasteita

- Suuri hanke- ja yritysmäärä
 - Resurssien riittävyys alueilla
 - Asiantuntijat, rahoitus?
- Hankkeiden painottuminen kehittämiseen
 - Hankkeet ”monimutkaisempia” kuin perinteiset investoinnit
- Toimialojen pirstaleisuus ja klusterien laaja kirjo
 - Energia, elintarvike, vene, meri, kyber, INKA jne.,
- Kansainvälistymisen merkitys kasvaa
- Rakennemuutosten ennakointi

Huomioita hakemuksista...

- ”Kotiläksyt” ensin kuntoon
- Pois vanhan lämmittelystä
- Kuka on hakija, yritys vai konsultti?
- Pidemmän aikavälin kehitystavoitteet puuttuu
- Haetaan tukea selviin kielteisiin
 - Toimiala, liian pieni hankekoko, vaikuttavuus
- Realistinen kustannusarvio



Kiitos

Jaakko Ryymin, rahoituspäällikkö

Rahoitusyksikkö

puh. 0295024594, gsm +358 40 5935 126

e-mail: etunimi.sukunimi@ely-keskus.fi

Keski-Suomen elinkeino-, liikenne- ja ympäristökeskus

PL 250, Cygnaeuksekatu 1, 40101 Jyväskylä

www.ely-keskus.fi/keski-suomi

Kestävää kasvua ja työtä -ohjelma

