



## Keski-Suomen työllisyyskatsaus 30.8.2013

Julkaisuvapaa tiistaina 24.9.2013 klo 9:00

### Työnhakijat

Työ- ja elinkeinoministeriön työnvälitystilaston mukaan Keski-Suomessa oli elokuun lopussa 18 201 työtöntä työnhakijaa, 2 286 enemmän kuin vuosi sitten elokuussa. Koko maassa työttömiä työnhakijoita oli 290 245, viime vuoden elokuuhun verrattuna 44 310 enemmän. Työttömyys on vuoden takaisesta tilanteesta lisääntynyt kaikissa ELY-keskuksissa.

Edellisestä kuukaudesta eli kuluvan vuoden heinäkuusta työttömyys on sen sijaan vähentynyt kaikkialla. Työttömyyden vähentyminen heinäkuusta elokuulle toistuu joka kesä, kun työmarkkinat vilkastuvat lomakauden jälkeen ja oppilaitoksissa käynnistyy uusi opintovuosi. Keski-Suomessa oli elokuun lopussa työttömiä työnhakijoita 1 422 ja koko maassa 28 341 vähemmän kuin kuukautta aiemmin.

Työttömien työnhakijoiden osuus työvoimasta eli työnvälitystilaston mukainen työttömyysaste oli elokuun lopussa Keski-Suomessa 14,2 %, neljänneksi korkein Lapin (15,2), Pohjois-Karjalan (14,9) ja Kainuun (14,6 %) ELY-keskusten jälkeen. Ahvenanmaalla (3,2), Pohjanmaalla (7,4), Etelä-Pohjanmaalla (8,8) ja Uudellamaalla (9,0 %) päästiin alle kymmenen prosentin. Koko maassa työttömien työnhakijoiden osuus työvoimasta oli elokuun lopussa 11,1 %.

Kaikkiaan työnhakijoita Keski-Suomessa oli elokuun lopussa 30 190, joista työttömiä työnhakijoita 18 201. Työssä olevia työnhakijoista oli 6 162 ja työvoiman ulkopuolella olevia 4 578. Työttömyyseläkkeen saajia oli 1 001 ja lyhennettyä työviikkoa teki 248 työnhakijaa. Työttömistä työnhakijoista oli kokoaikaisesti lomautettuja 1 097. (Ryhmälomakkeilla ilmoitetut lomautukset eivät sisälly työnvälitystilaston lomautettuihin. TE-toimiston erillisselvityksen mukaan Keski-Suomessa oli ryhmälomautettuja elokuun lopussa 512.)

### Avoimet työpaikat

Elokuun aikana oli Keski-Suomen ELY-keskuksen alueella 2 522 avointa työpaikkaa, 498 enemmän kuin heinäkuussa ja 128 enemmän kuin viime vuoden elokuussa. Suurimmat paikkamäärät keskittyivät kaupallisen työn, palvelutyön sekä terveydenhuollon ja sosiaalialan ammattiryhmiin.

Elokuun avoimista työpaikoista oli uusia, kuukauden aikana ilmoitettuja 1 576. Kuukauden aikana täyttyi 1 537 työpaikkaa ja kuukauden lopussa työpaikoista oli avoinna 1 044. Työnhakijoita yhtä avointa työpaikkaa kohti oli Keski-Suomessa heinäkuun aikana 14 ja koko maassa 10.

## Työttömyyden rakenne

Keski-Suomen seutukuntien elokuun lopun työttömyysasteet vaihtelivat Keuruun seutukunnan 12,1 %:sta Äänekosken seutukunnan 16,5 %:iin. Keski-Suomen kuntien matalimmat työttömyysasteet olivat Luhangassa ja Muuramessa (molemmat 10,2 %). Korkeimman työttömyysasteen kirjasi heinäkuun tapaan Äänekoski (17,1 %). Työttömyyden kehitys Keski-Suomen seutukunnissa ja lähes jokaisessa kunnassa on noudattanut koko maakunnan muutossuuntaa. Viime vuoden elokuusta työttömyys on lisääntynyt ja kuluvan vuoden heinäkuusta vähentynyt.

Maan suurimpien kaupunkien työttömyysastelistalla Oulu jätti taakseen Tampereen ja Lahden ja nousi viimeiseltä sijalta uhkaamaan Jyväskylää. Tilanne elokuun lopussa oli seuraava: Espoo (8,1), Helsinki (9,9), Vantaa (10,0), Kuopio (11,1), Kouvola (12,6), Pori (13,6), Turku (14,5), Jyväskylä (14,9), Oulu (15,0), Tampere (15,7) ja Lahti (15,8 %).

Suurten kaupunkien seutukuntien työttömyysastelista muodostui elokuun lopussa seuraavaksi: Helsingin seutukunta (9,0 %; seutukuntaan kuuluvat myös pääkaupunkiseudun kolme suurta kaupunkia), Kuopion sk (10,4), Turun sk (11,7), Porin sk (12,2), Kouvolan sk (12,4), Lahden sk (13,4), Tampereen sk (13,7), Jyväskylän sk (14,0) ja Oulun sk (14,3 %).

Keski-Suomen työttömistä työnhakijoista oli elokuun lopussa naisia 8 131 (44,7 %) ja miehiä 10 070 (55,3 %). Työttömiä naisia oli 1 109 ja työttömiä miehiä 313 vähemmän kuin heinäkuun lopussa. Viime vuoden elokuuhun verrattuna työttömiä naisia oli 987 ja työttömiä miehiä 1 299 enemmän.

Työttömien työnhakijoiden määrä laski Keski-Suomessa heinäkuusta kaikilla koulutusasteilla, yli 60-vuotiaita lukuun ottamatta kaikissa ikäryhmissä sekä rakennus- ja kaivosalaa lukuun ottamatta myös kaikissa ammattiryhmissä. Viime vuoden elokuusta työttömien työnhakijoiden määrä on lisääntynyt kaikissa ikä- ja ammattiryhmissä sekä alemmaa perusastetta lukuun ottamatta myös kaikilla koulutusasteilla.

Keski-Suomen työttömistä työnhakijoista oli alle 25-vuotiaita nuoria elokuun lopussa 2 818, heinäkuuhun verrattuna 544 vähemmän, mutta viime vuoden elokuuhun verrattuna 489 enemmän. Nuorten osuus kaikista työttömistä työnhakijoista oli Keski-Suomessa elokuun lopussa 15,5 %. Koko maan työttömistä työnhakijoista oli nuoria 13,5 %.

Yli vuoden yhdenjaksoisesti työttömänä olleita pitkäaikaistyöttömiä oli Keski-Suomen työttömistä työnhakijoista elokuun lopussa 5 326. Määrä oli 44 suurempi kuin heinäkuussa ja 758 suurempi kuin vuosi sitten elokuussa. Pitkäaikaistyöttömien osuus kaikista työttömistä työnhakijoista oli elokuun lopussa Keski-Suomessa 29,3 ja koko maassa 26,2 %.

## Palvelut (aktivointiasteeseen laskettavat)

Vuoden alussa voimaan tulleessa julkisia työvoima- ja yrityspalveluita koskevassa laissa entisiä toimenpiteitä kutsutaan palveluiksi. Työnvälitystilastossa palveluista seurataan erityisesti niitä, jotka lasketaan mukaan ns. aktivointiasteeseen. Nämä palvelut ovat työnhakuvalmennus, uravalmennus, koulutuskokeilu, työkokeilu työpaikalla, työvoimakoulutus, palkkatuet, starttiraha, vuorotteluvapaasijaisuudet, kuntouttava työtoiminta ja omaehtoinen opiskelu. Aktivointiaste on em. palveluiden osuus niiden ja työttömien työnhakijoiden yhteissummasta.

Keski-Suomessa aktivointiasteeseen laskettavissa palveluissa oli elokuun lopussa 7 069 henkilöä, 804 enemmän kuin heinäkuun lopussa ja 342 enemmän kuin vuosi sitten elokuun lopussa. Aktivointiaste oli 28,0 %. Palveluissa olleiden osuus Keski-Suomen työvoimasta oli 5,5 %. Keski-Suomea korkeampi osuus oli ainoastaan Pohjois-Karjalassa (6,6) ja Kainuussa (5,9 %). Koko maassa palveluiden piirissä olleiden osuus työvoimasta oli elokuun lopussa 3,9 %.

**Keski-Suomen ELY-keskuksessa työllisyystilannetta ja työvoimapolitiikan toimeenpanoa koskeviin tiedusteluihin vastaavat:**

Yksikön päällikkö Marja Pudas 0295 024 586  
Kehittämispäällikkö Sirpa Lehto 0295 024 571

**Keski-Suomen TE-toimistossa tiedusteluihin vastaavat:**

Johtaja Tuula Säynätmäki 0295 046 050

Palvelujohtaja Minna Heino 0295 046 020

- työnvälitys- ja yrityspalvelut

Palvelujohtaja Anna-Kaisa Räsänen 0295 046 183

- osaamisen kehittämisspalvelut

Palvelujohtaja Leena Kauhanen 0295 046 064

- tuetun työllistämisen palvelut

Seuraava eli työllisyyskatsaus 30.9.2013 julkaistaan tiistaina 22.10.2013.

---

**Lomautusmenettelyn muutoksen vaikutukset Työnvälitystilastoon 1.7.2013 alkaen**

Lomautusmenettely yhdenmukaistui 1.7.2013 alkaen. Jako henkilökohtaisesti lomautettuihin ja ryhmälomautettuihin poistui. Nyt kaikki lomautetut ilmoittautuvat itse työnhakijoiksi TE-toimistoon. Muutoksen myötä kaikki 1.7.2013 lähtien lomautetut rekisteröidään TEtoimiston asiakasrekisteriin ja heidän lukumääränsä siirtyvät myös Työnvälitystilastoon. Lain mukaan kokoaikaisesti lomautetut lasketaan työttömiin työnhakijoihin ja siten työttömien työnhakijoiden lukumääriin myös työ- ja elinkeinoministeriön Työllisyyskatsauksessa sekä muissa julkaisuissa. Työllisyyskatsauksessa ja työnvälitystilaston tiedoissa kokoaikaisesti lomautetut saadaan kuitenkin myös eroteltua työttömistä työnhakijoista.

Aiemmin vain henkilökohtaisesti lomautetut ilmoittautuivat itse TEtoimistoon, ja työnantaja ilmoitti ryhmälomautetut. Vanhassa käytännössä vain henkilökohtaisesti (kokoaikaisesti tai lyhennetylle työviikolle) lomautetut rekisteröitiin TE-toimiston asiakasrekisteriin, josta heidän lukumääränsä siirtyivät Työnvälitystilaston tietoihin, kun taas ryhmälomautettujen määriä seurattiin erillisellä tilastoinnilla.

Muutoksesta johtuen TE-toimistojen asiakasrekisteristä siirtyy Työnvälitystilastoon heinäkuusta 2013 alkaen entistä enemmän kokoaikaisesti ja lyhennetylle työviikolle lomautettuja. **Lomautusmenettelyn muutos nostaa Työnvälitystilastossa kokoaikaisesti lomautettujen lukumäärää ja samalla myös työttömien työnhakijoiden lukumäärää.** Entisten kokoaikaisesti ryhmälomautettujen lukumäärien perusteella lisäys on kevät- ja kesäkuukausina arviolta 4 000–5 000 henkilöä, syys- ja talvikuu-kausina 5 000–10 000 henkilöä. Lyhennetylle työviikolle lomautettujen lisäys on kevät- ja kesäkuukausina suuruusluokkaa 2 000–4 000 henkilöä sekä syys- ja talvikuu-kausina 4 000–8 000 henkilöä. Tarkemmat kuukausittaiset ryhmälomautustiedot muutoksen vaikutusten arvioimiseen löytyvät ELY-keskuksittain osoitteesta: [www.tem.fi/ryhmalomautusseuranta](http://www.tem.fi/ryhmalomautusseuranta)

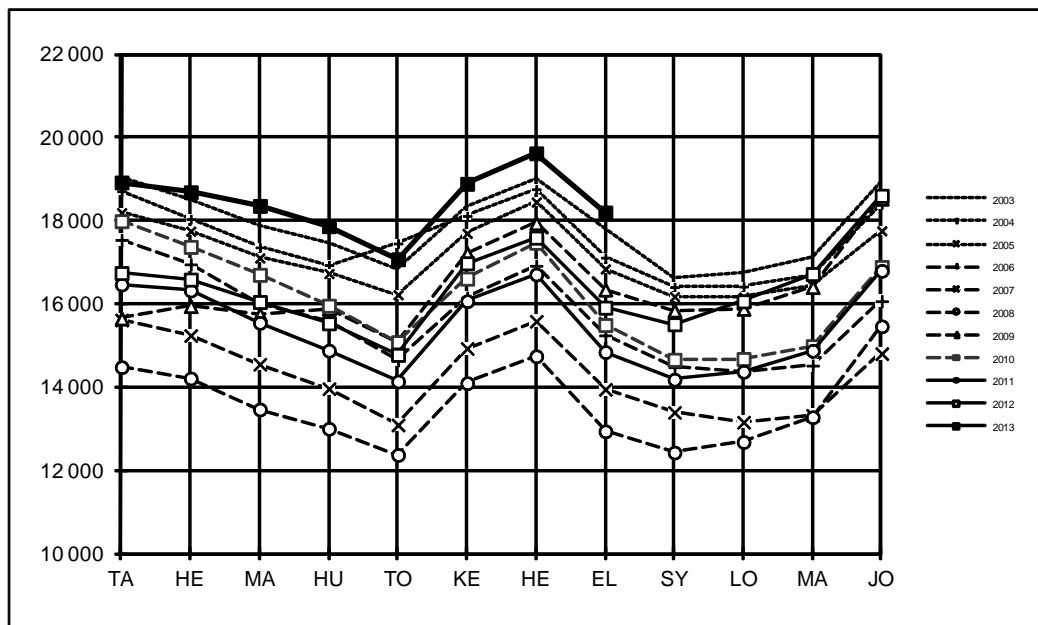
Aiempaa lomautusmenettelyä noudatettiin 30.6.2013 mennessä alkaneisiin lomautuksiin, joten muutoksen kokonaisvaikutus Työnvälitystilastoon näkyy muutaman kuukauden kuluessa. Erillistä ryhmälomautusseurantaa jatketaan siksi siihen asti, kunnes voimassa olevat ryhmälomautukset ovat päättyneet.

Tiedote löytyy myös työ- ja elinkeinoministeriön Työllisyyskatsauksen ja Kuvauksen –sivuilta Työnvälitystilaston muutokset –kohdasta osoitteesta: [http://www.tem.fi/tyo/tyonvalitystilasto/kuvaus\\_ ja\\_laatuseloste](http://www.tem.fi/tyo/tyonvalitystilasto/kuvaus_ ja_laatuseloste)

---

## Keski-Suomen ELY-keskus

### Työttömät työnhakijat



	2003	2004	2005	2006	2007	2008	2009	2010	2011	2012	2013
<b>TA</b>	19 032	18 710	18 197	17 543	15 617	14 486	15 655	17 993	16 472	16 745	18 923
<b>HE</b>	18 491	18 043	17 753	16 956	15 244	14 214	15 951	17 375	16 329	16 590	18 688
<b>MA</b>	17 871	17 362	17 109	16 016	14 554	13 469	15 755	16 705	15 552	16 051	18 362
<b>HU</b>	17 453	16 940	16 735	15 575	13 966	13 005	15 892	15 963	14 883	15 538	17 873
<b>TO</b>	16 840	17 457	16 225	14 654	13 095	12 377	15 087	15 085	14 140	14 781	17 077
<b>KE</b>	18 323	18 118	17 700	16 156	14 933	14 102	17 220	16 612	16 072	16 982	18 892
<b>HE</b>	19 023	18 762	18 453	16 921	15 587	14 748	17 946	17 474	16 713	17 598	19 623
<b>EL</b>	17 802	17 118	16 845	15 249	13 951	12 944	16 349	15 497	14 849	15 915	18 201
<b>SY</b>	16 629	16 409	16 180	14 482	13 398	12 434	15 847	14 664	14 185	15 515	
<b>LO</b>	16 754	16 422	16 169	14 364	13 162	12 688	15 885	14 682	14 375	16 067	
<b>MA</b>	17 131	16 706	16 448	14 522	13 327	13 284	16 409	14 988	14 881	16 722	
<b>JO</b>	18 931	18 396	17 760	16 069	14 810	15 467	18 533	16 893	16 800	18 604	
<b>TA-JO</b>	17 857	17 537	17 131	15 709	14 304	13 602	16 377	16 161	15 438	16 426	
<b>TA-EL</b>	18 104	17 814	17 377	16 134	14 618	13 668	16 232	16 588	15 626	16 275	18 455

Vuodet 2006-2013 uuden ja vuodet 2003-2005 vanhan tilastojärjestelmän mukaan.

# TAULU 1

## TYÖLLISYYSTILANNE KUUKAUDEN LOPUSSA SEKÄ AVOIMET TYÖPAIKAT KUUKAUDEN LOPUSSA JA KUUKAUDEN AIKANA

<u>KESKI-SUOMI:</u>	<u>30.8.13</u>	Muutos 30.8.13/31.7.13		Muutos 30.8.13/31.8.12			
		31.7.13	Lkm	%	31.8.12	Lkm	%
<b><u>TYÖNHAKIJAT</u></b>							
<b>KAIKKI TYÖNHAKIJAT</b>	<b>30 190</b>	<b>30 633</b>	<b>-443</b>	<b>-1,4</b>	<b>28 021</b>	<b>2 169</b>	<b>7,7</b>
- Työttömät työnhakijat	18 201	19 623	-1 422	-7,2	15 915	2 286	14,4
- Lyhennetyllä työviikolla	248	185	63	34,1	82	166	202,4
- Työssä olevat	6 162	5 914	248	4,2	6 657	-495	-7,4
- yleisillä työmarkkinoilla	4 480	4 298	182	4,2	4 025	455	11,3
- työllistettynä	1 682	1 616	66	4,1	2 632	-950	-36,1
- Työvoiman ulkopuolella	4 578	3 854	724	18,8	3 659	919	25,1
- Työttömyyseläkettä saavat	1 001	1 057	-56	-5,3	1 708	-707	-41,4
<b><u>TYÖVOIMAN KYSYNTÄ</u></b>							
<b>AVOIMET TYÖPAIKAT KK:N AIKANA</b>	<b>2 522</b>	<b>2 024</b>	<b>498</b>	<b>24,6</b>	<b>2 394</b>	<b>128</b>	<b>5,3</b>
- Kuukauden uudet työpaikat	1 576	1 375	201	14,6	1 628	-52	-3,2
- Täyttyneet työpaikat	1 537	1 011	526	52,0	1 407	130	9,2
- TE-toimiston hakijalla täyttyneet	245	191	54	28,3	273	-28	-10,3
<b>AVOIMET TYÖPAIKAT KK:N LOPUSSA</b>	<b>1 044</b>	<b>997</b>	<b>47</b>	<b>4,7</b>	<b>975</b>	<b>69</b>	<b>7,1</b>
<b><u>PALVELUISSA</u> (aktivointiasteeseen laskett.)</b>							
<b>YHTEENSÄ</b>	<b>7 069</b>	<b>6 265</b>	<b>804</b>	<b>12,8</b>	<b>6 727</b>	<b>342</b>	<b>5,1</b>
- Työllistetyt yhteensä	2 987	2 877	110	3,8	2 733	254	9,3
- Valtiolle työllistetyt	92	86	6	7,0	63	29	46,0
- Kuntiin työllistetyt	714	633	81	12,8	653	61	9,3
- Yksityiselle sektorille työllistetyt	2 181	2 158	23	1,1	2 017	164	8,1
- Työvoimakoulutuksessa	869	785	84	10,7	855	14	1,6
- Työnhakuvalm., uravalmennuksessa	158	0	158	.	0	158	.
- Työ-/koulutuskokeilussa	529	467	62	13,3	0	529	.
- Työharjoittelussa/työelämävalmennuks.	0	0	0	.	790	-790	-100,0
- Vuorotteluvapaasijaisena	508	437	71	16,2	522	-14	-2,7
- Kuntouttavassa työtoiminnassa	552	441	111	25,2	434	118	27,2
- Omaehtoisessa opiskelussa	1 466	1 258	208	16,5	1 393	73	5,2
<b><u>TYÖTTÖMYYDEN RAKENNE</u></b>							
<b>TYÖTTÖMÄT TYÖNHAKIJAT</b>	<b>18 201</b>	<b>19 623</b>	<b>-1 422</b>	<b>-7,2</b>	<b>15 915</b>	<b>2 286</b>	<b>14,4</b>
- Naiset	8 131	9 240	-1 109	-12,0	7 144	987	13,8
- Miehet	10 070	10 383	-313	-3,0	8 771	1 299	14,8
- Työttömistä kokoaikaisesti lomautetut	1 097	1 039	58	5,6	616	481	78,1
- Alle 25-vuotiaat	2 818	3 362	-544	-16,2	2 329	489	21,0
- Yli 50-vuotiaat	6 907	6 983	-76	-1,1	6 228	679	10,9
- Pitkäaikaistyöttömät	5 326	5 282	44	0,8	4 568	758	16,6
- Työttömistä kassojen jäseniä	7 861	8 339	-478	-5,7	6 611	1 250	18,9
<b><u>KOKO MAA:</u></b>							
<b>TYÖTTÖMÄT TYÖNHAKIJAT</b>	<b>290 245</b>	<b>318 586</b>	<b>-28 341</b>	<b>-8,9</b>	<b>245 935</b>	<b>44 310</b>	<b>18,0</b>
- Naiset	129 709	149 986	-20 277	-13,5	109 649	20 060	18,3
- Miehet	160 536	168 600	-8 064	-4,8	136 286	24 250	17,8
- Työttömistä kokoaikaisesti lomautetut	15 563	18 407	-2 844	-15,5	9 762	5 801	59,4
- Alle 25-vuotiaat	39 259	46 967	-7 708	-16,4	31 864	7 395	23,2
- Yli 50-vuotiaat	106 880	110 483	-3 603	-3,3	94 434	12 446	13,2
- Pitkäaikaistyöttömät	76 004	75 654	350	0,5	62 126	13 878	22,3
<b>AVOIMET TYÖPAIKAT KK:N AIKANA</b>	<b>59 887</b>	<b>51 673</b>	<b>8 214</b>	<b>15,9</b>	<b>66 031</b>	<b>-6 144</b>	<b>-9,3</b>
- Kuukauden uudet työpaikat	35 897	29 925	5 972	20,0	41 663	-5 766	-13,8
- Täyttyneet työpaikat	34 161	26 400	7 761	29,4	37 758	-3 597	-9,5
- TE-toimiston hakijalla täyttyneet	7 459	5 973	1 486	24,9	10 103	-2 644	-26,2
<b>AVOIMET TYÖPAIKAT KK:N LOPUSSA</b>	<b>26 991</b>	<b>25 228</b>	<b>1 763</b>	<b>7,0</b>	<b>28 468</b>	<b>-1 477</b>	<b>-5,2</b>

## TAULU 2

### TYÖTTÖMÄT TYÖNHAKIJAT 30.8.2013, 31.7.2013 JA 31.8.2012

ELY-KESKUS	30.8.13	Muutos 30.8.13/31.7.13			Muutos 30.8.13/31.8.12			Osuus työ- voimasta % 30.8.13
		31.7.13	Lkm	%	31.8.12	Lkm	%	
UUSIMAA	73 238	79 401	-6 163	-7,8	58 182	15 056	25,9	9,0
VARSINAIS-SUOMI	25 660	28 835	-3 175	-11,0	22 338	3 322	14,9	11,3
SATAKUNTA	11 554	12 704	-1 150	-9,1	10 579	975	9,2	11,1
HÄME	21 101	22 910	-1 809	-7,9	18 131	2 970	16,4	11,8
PIRKANMAA	31 139	33 473	-2 334	-7,0	25 413	5 726	22,5	13,0
KAAKKOIS-SUOMI	18 274	20 183	-1 909	-9,5	16 683	1 591	9,5	12,7
ETELÄ-SAVO	8 016	8 787	-771	-8,8	7 242	774	10,7	11,7
POHJOIS-SAVO	13 046	14 212	-1 166	-8,2	11 696	1 350	11,5	11,6
POHJOIS-KARJALA	11 103	12 580	-1 477	-11,7	10 473	630	6,0	14,9
KESKI-SUOMI	18 201	19 623	-1 422	-7,2	15 915	2 286	14,4	14,2
ETELÄ-POHJANMAA	7 773	8 476	-703	-8,3	6 515	1 258	19,3	8,8
POHJANMAA	8 720	10 138	-1 418	-14,0	7 397	1 323	17,9	7,4
POHJOIS-POHJANMAA	24 136	27 349	-3 213	-11,7	20 206	3 930	19,4	13,2
KAINUU	5 217	5 638	-421	-7,5	4 227	990	23,4	14,6
LAPPI	12 523	13 713	-1 190	-8,7	10 430	2 093	20,1	15,2
AHVENANMAA	467	479	-12	-2,5	453	14	3,1	3,2
KOKO MAA	290 245	318 586	-28 341	-8,9	245 935	44 310	18,0	11,1

SEUTUKUNTA	30.8.13	Muutos 30.8.13/31.7.13			Muutos 30.8.13/31.8.12			Osuus työ- voimasta % 30.8.13
		31.7.13	Lkm	%	31.8.12	Lkm	%	
JYVÄSKYLÄN SK	12 083	13 280	-1 197	-9,0	10 502	1 581	15,1	14,0
JOUTSAN SK	284	284	0	0,0	245	39	15,9	12,3
KEURUUN SK	631	693	-62	-8,9	627	4	0,6	12,1
JÄMSÄN SK	1 649	1 705	-56	-3,3	1 431	218	15,2	15,1
ÄÄNEKOSKEN SK	1 707	1 722	-15	-0,9	1 466	241	16,4	16,5
SAARJ.-VIITAS. SK	1 847	1 939	-92	-4,7	1 644	203	12,3	13,6
KESKI-SUOMI	18 201	19 623	-1 422	-7,2	15 915	2 286	14,4	14,2

Tiedot asuinkunnan mukaan.

### TAULU 3

#### KESKI-SUOMEN TYÖTTÖMÄT TYÖNHAKIJAT IÄN, AMMATIN JA KOULUTUSASTEEN MUKAAN 30.8.2013, 31.7.2013 JA 31.8.2012

IKÄRYHMÄ	30.8.13	31.7.13	Muutos 30.8.13/31.7.13		31.8.12	Muutos 30.8.13/31.8.12	
			Lkm	%		Lkm	%
15-19 -vuotiaat	749	872	-123	-14,1	563	186	33,0
20-24 -vuotiaat	2 069	2 490	-421	-16,9	1 766	303	17,2
25-29 -vuotiaat	1 972	2 237	-265	-11,8	1 720	252	14,7
30-34 -vuotiaat	1 730	1 918	-188	-9,8	1 401	329	23,5
35-39 -vuotiaat	1 539	1 687	-148	-8,8	1 345	194	14,4
40-44 -vuotiaat	1 459	1 576	-117	-7,4	1 305	154	11,8
45-49 -vuotiaat	1 776	1 860	-84	-4,5	1 587	189	11,9
50-54 -vuotiaat	1 889	1 936	-47	-2,4	1 721	168	9,8
55-59 -vuotiaat	2 418	2 457	-39	-1,6	2 282	136	6,0
Yli 60-vuotiaat	2 600	2 590	10	0,4	2 225	375	16,9
<b>YHTEENSÄ</b>	<b>18 201</b>	<b>19 623</b>	<b>-1 422</b>	<b>-7,2</b>	<b>15 915</b>	<b>2 286</b>	<b>14,4</b>

AMMATTIRYHMÄ	30.8.13	31.7.13	Muutos 30.8.13/31.7.13		31.8.12	Muutos 30.8.13/31.8.12	
			Lkm	%		Lkm	%
0 Tieteell., tekn. ja taiteellinen työ	2 255	2 653	-398	-15,0	1 889	366	19,4
1 Terveystyö ja sosiaaliala	1 922	2 268	-346	-15,3	1 692	230	13,6
2 Hallinto- ja toimistotyö, IT-alan työ	1 908	2 024	-116	-5,7	1 708	200	11,7
3 Kaupallinen työ	1 357	1 422	-65	-4,6	1 182	175	14,8
4 Maa- ja metsätal.työ, kalastusala	527	543	-16	-2,9	478	49	10,3
5 Kuljetus- ja liikenne	603	608	-5	-0,8	551	52	9,4
6 Rakennus- ja kaivosala	1 609	1 607	2	0,1	1 381	228	16,5
7-8 Teollinen työ	4 095	4 112	-17	-0,4	3 560	535	15,0
9 Palvelutyö	1 690	1 864	-174	-9,3	1 506	184	12,2
X Muualla luokittelematon työ	2 235	2 522	-287	-11,4	1 968	267	13,6
<b>YHTEENSÄ</b>	<b>18 201</b>	<b>19 623</b>	<b>-1 422</b>	<b>-7,2</b>	<b>15 915</b>	<b>2 286</b>	<b>14,4</b>

KOULUTUSASTE	30.8.13	31.7.13	Muutos 30.8.13/31.7.13		31.8.12	Muutos 30.8.13/31.8.12	
			Lkm	%		Lkm	%
Alempi perusaste	1 717	1 755	-38	-2,2	1 740	-23	-1,3
Ylempi perusaste	3 370	3 548	-178	-5,0	3 083	287	9,3
Keskiaste	9 042	9 786	-744	-7,6	7 743	1 299	16,8
Alin korkea-aste	1 222	1 270	-48	-3,8	1 069	153	14,3
Alempi korkeakouluaste	1 228	1 321	-93	-7,0	991	237	23,9
Ylempi korkeak. + tutkijakoul.aste	1 148	1 429	-281	-19,7	933	215	23,0
Koulutusaste tuntematon	474	514	-40	-7,8	356	118	33,1
<b>YHTEENSÄ</b>	<b>18 201</b>	<b>19 623</b>	<b>-1 422</b>	<b>-7,2</b>	<b>15 915</b>	<b>2 286</b>	<b>14,4</b>

**TAULU 4****AVOIMET TYÖPAIKAT AMMATTIRYHMITÄIN KESKI-SUOMESSA****ELOKUU 2013**

AMMATTIRYHMÄ	Elokuun	Avoinna	Elokuun	Toimiston	Avoinna	Kuukauden uusien avointen	
	aikana av. olleet työpaikat	olleista uudet	aikana täyttyneet työpaikat	hakijalla täyttyneet työpaikat	elokuun lopussa	heinäkuusta 2013	elokuusta 2012
0 Tieteell., tekn. ja taiteellinen työ	231	153	148	38	70	36	28
1 Terveystenhoito ja sosiaali- ja terveysala	352	238	231	66	152	107	-68
2 Hallinto- ja toimistotyö, IT-alan työ	178	100	95	25	82	14	-2
3 Kaupallinen työ	900	568	543	31	368	17	20
4 Maa- ja metsätal.työ, kalastusala	38	9	22	14	16	-27	-22
5 Kuljetus- ja liikenne	40	28	25	5	20	2	-25
6 Rakennus- ja kaivosala	188	116	103	3	84	-12	42
7-8 Teollinen työ	211	135	144	32	67	31	-7
9 Palvelutyö	384	229	226	31	185	33	-18
X Muualla luokittelematon työ	0	0	0	0	0	0	0
YHTEENSÄ	2 522	1 576	1 537	245	1 044	201	-52

**AVOIMET TYÖPAIKAT SEUTUKUNNITTAIN KESKI-SUOMESSA JA KAIKKIAAN KOKO MAASSA****ELOKUU 2013**

SEUTUKUNTA	Elokuun	Avoinna	Elokuun	Toimiston	Avoinna	Kuukauden uusien avointen	
	aikana av. olleet työpaikat	olleista uudet	aikana täyttyneet työpaikat	hakijalla täyttyneet työpaikat	elokuun lopussa	heinäkuusta 2013	elokuusta 2012
JYVÄSKYLÄN SK	2 002	1 244	1 242	160	809	98	-32
JOUTSAN SK	28	13	21	2	11	-8	-10
KEURUUN SK	69	50	26	12	42	35	5
JÄMSÄN SK	115	73	74	19	45	9	-51
ÄÄNEKOSKEN SK	101	75	56	23	46	46	-5
SAARJ.-VIITAS. SK	207	121	118	29	91	21	41
KESKI-SUOMI	2 522	1 576	1 537	245	1 044	201	-52
KOKO MAA	59 887	35 897	34 161	7 459	26 991	5 972	-5 766

Tiedot työpaikan sijaintikunnan mukaan.



## TAULU 5A

### TYÖTTÖMÄT TYÖNHAKIJAT KUNNITTAIN 30.8.2013

Kunta	TYÖTTÖMÄT TYÖNHAKIJAT (ML. HENK.KOHT.LOMAUTETUT)								
	Työ- voima	Osuus työvoi- masta %	Yhteensä	Miehet	Naiset	Alle 25- vuotiaat	Yli 50- vuotiaat	Yli vuod. tyött. oll.	Vamm. ja pitkäaik. sairaat
HANKASALMI	2 333	11,8	276	150	126	25	134	64	46
JYVÄSKYLÄ	65 965	14,9	9 833	5 410	4 423	1 792	3 105	2 928	1 203
LAUKAA	8 664	11,4	988	558	430	103	444	263	147
MUURAME	4 679	10,2	478	268	210	63	212	144	56
PETÄJÄVESI	1 751	11,7	205	116	89	34	73	55	19
TOIVAKKA	1 079	10,8	116	64	52	5	58	35	23
UURAINEN	1 555	12,0	187	79	108	17	81	39	21
JOUTSA	2 022	12,6	255	153	102	16	135	75	60
LUHANKA	283	10,2	29	16	13	..	19	5	..
KEURUU	4 512	12,0	541	293	248	81	254	153	56
MULTIA	705	12,8	90	53	37	6	44	31	9
JÄMSÄ	9 944	15,2	1 508	782	726	242	666	525	190
KUHMOINEN	966	14,6	141	80	61	13	84	49	21
KONNEVESI	1 266	11,8	150	89	61	19	71	34	32
ÄÄNEKOSKI	9 090	17,1	1 557	908	649	204	655	446	269
KANNONKOSKI	614	14,8	91	51	40	..	47	20	13
KARSTULA	1 875	14,6	274	145	129	23	130	66	41
KINNULA	732	15,6	114	74	40	6	64	33	37
KIVIJÄRVI	452	13,3	60	31	29	10	33	14	..
KYYJÄRVI	627	10,4	65	39	26	..	36	22	10
PIHTIPUDAS	1 839	12,8	235	138	97	37	111	59	39
SAARIJÄRVI	4 505	15,0	677	381	296	68	293	165	98
VIITASAARI	2 925	11,3	331	192	139	47	158	101	60
KESKI-SUOMI	128 383	14,2	18 201	10 070	8 131	2 818	6 907	5 326	2 462

.. = tietoa ei ole saatu, se on liian epävarma esitettäväksi tai se on salassapitosäännön alainen  
Tiedot asuinkunnan mukaan.

Työttömyysasteiden (työttömien työnhakijoiden osuus työvoimasta %) laskennassa käytettävät työvoimaluvut ovat Tilastokeskuksen työssäkäyntitilaston vuoden 2011 lopullisia tietoja. Samoja työvoimalukuja käytetään laskettaessa taulun 2 työttömyysasteita sekä laskettaessa taulun 6 vastaavia osuuksia.

## TAULU 5B

### TYÖTTÖMÄT TYÖNHAKIJAT KUNNITTAIN 30.8.2013, 31.7.2013 JA 31.8.2012

TYÖTTÖMÄT TYÖNHAKIJAT (ML. HENK.KOHT.LOMAUTETUT)
--

Kunta	30.8.13	31.7.13	Muutos 30.8.13/31.7.13		31.8.12	Muutos 30.8.13/31.8.12	
			Lkm	%		Lkm	%
HANKASALMI	276	297	-21	-7,1	258	18	7,0
JYVÄSKYLÄ	9 833	10 823	-990	-9,1	8 570	1 263	14,7
LAUKAA	988	1 077	-89	-8,3	837	151	18,0
MUURAME	478	532	-54	-10,2	400	78	19,5
PETÄJÄVESI	205	228	-23	-10,1	176	29	16,5
TOIVAKKA	116	124	-8	-6,5	108	8	7,4
UURAINEN	187	199	-12	-6,0	153	34	22,2
JOUTSA	255	259	-4	-1,5	221	34	15,4
LUHANKA	29	25	4	16,0	24	5	20,8
KEURUU	541	609	-68	-11,2	546	-5	-0,9
MULTIA	90	84	6	7,1	81	9	11,1
JÄMSÄ	1 508	1 571	-63	-4,0	1 320	188	14,2
KUHMOINEN	141	134	7	5,2	111	30	27,0
KONNEVESI	150	138	12	8,7	123	27	22,0
ÄÄNEKOSKI	1 557	1 584	-27	-1,7	1 343	214	15,9
KANNONKOSKI	91	96	-5	-5,2	69	22	31,9
KARSTULA	274	283	-9	-3,2	223	51	22,9
KINNULA	114	114	0	0,0	87	27	31,0
KIVIJÄRVI	60	65	-5	-7,7	63	-3	-4,8
KYYJÄRVI	65	63	2	3,2	67	-2	-3,0
PIHTIPUDAS	235	232	3	1,3	214	21	9,8
SAARIJÄRVI	677	728	-51	-7,0	607	70	11,5
VIITASAARI	331	358	-27	-7,5	314	17	5,4
KESKI-SUOMI	18 201	19 623	-1 422	-7,2	15 915	2 286	14,4

Tiedot asuinkunnan mukaan.

## TAULU 6

### PALVELUISSA OLEVAT KUNNITTAIN 30.8.2013, 31.7.2013 JA 31.8.2012 \*

Kunta	Osuus % työvoimasta		Muutos 30.8.13/31.7.13			Muutos 30.8.13/31.8.12		
	30.8.13	30.8.13	31.7.13	Lkm	%	31.8.12	Lkm	%
HANKASALMI	142	6,1	126	16	12,7	140	2	1,4
JYVÄSKYLÄ	3 792	5,7	3 318	474	14,3	3 456	336	9,7
LAUKAA	347	4,0	300	47	15,7	361	-14	-3,9
MUURAME	148	3,2	140	8	5,7	166	-18	-10,8
PETÄJÄVESI	79	4,5	67	12	17,9	71	8	11,3
TOIVAKKA	56	5,2	46	10	21,7	40	16	40,0
UURAINEN	81	5,2	77	4	5,2	79	2	2,5
JOUTSA	99	4,9	97	2	2,1	103	-4	-3,9
LUHANKA	..	..	..	..	..	..	..	..
KEURUU	308	6,8	291	17	5,8	270	38	14,1
MULTIA	41	5,8	44	-3	-6,8	51	-10	-19,6
JÄMSÄ	473	4,8	440	33	7,5	554	-81	-14,6
KUHMOINEN	55	5,7	53	2	3,8	59	-4	-6,8
KONNEVESI	58	4,6	54	4	7,4	66	-8	-12,1
ÄÄNEKOSKI	537	5,9	442	95	21,5	498	39	7,8
KANNONKOSKI	38	6,2	28	10	35,7	41	-3	-7,3
KARSTULA	138	7,4	122	16	13,1	141	-3	-2,1
KINNULA	..	..	..	..	..	..	..	..
KIVIJÄRVI	30	6,6	29	1	3,4	32	-2	-6,3
KYYJÄRVI	41	6,5	38	3	7,9	31	10	32,3
PIHTIPUDAS	92	5,0	85	7	8,2	70	22	31,4
SAARJÄRVI	335	7,4	305	30	9,8	322	13	4,0
VIITASAARI	151	5,2	135	16	11,9	116	35	30,2
KESKI-SUOMI	7 069	5,5	6 265	804	12,8	6 727	342	5,1

.. = tietoa ei ole saatu, se on liian epävarma esitettäväksi tai se on salassapitosäännön alainen

\* Taulukon palveluihin sisältyvät ns. aktiivointiasteeseen laskettavat palvelut, jotka ovat työnhaku- ja uravalmennus, koulutuskokeilu, työkokeilu työpaikalla, työvoimakoulutus, palkkatuet, starttiraha, vuorotteluvapaasijaisuudet, kuntouttava työtoiminta ja omaehtoinen opiskelu. Aktiivointiaste on em. palveluiden osuus niiden ja työttömien työnhakijoiden yhteissummasta. Kunta tarkoittaa asuinkuntaa. Mukana sekä kansallinen että ESR-rahoitus.



**NÄKYMIÄ | ELOKUU| 2013**

**KESKI-SUOMEN TYÖLLISYYSKATSAUS 30.8.2013  
JULKAISUVAPAA TIISTAINA 24.9.2013 KLO 9:00**

**Keski-Suomen elinkeino-, liikenne- ja ympäristökeskus**

**[www.ely-keskus.fi/julkaisut](http://www.ely-keskus.fi/julkaisut) | [www.doria.fi/ely-keskus](http://www.doria.fi/ely-keskus)**