



Elinkeino-, liikenne- ja  
ympäristökeskus

Kaakkois-Suomen  
ELY-keskuksen

# Strategia

2024–2027



VISIOMME

**Elinvoimainen,  
kestävä ja  
saavutettava  
Kaakkois-Suomi**

# ARVOT

## Asiakaslähtöisyys

**PALVELEMME** ennakoivasti, oikeudenmukaisesti, ripeästi ja intressejä yhteen sovittaen.



## Asiantuntijuus

**TARJOAMME** asiakkaillemme parhaan asiantuntemuksen ja tiedon.

**UUDISTAMME** aktiivisesti toimintaamme.



## Yhteistyö

**TYÖSKENTELEMME** yhdessä vaikuttavasti ja tuloksellisesti hallinnon rajat ylittäen.

**KEHITÄMME** toimintaamme avoimesti ja vuorovaikutuksessa kumppaneiden ja asiakkaiden kanssa.



# Strategia 2024–2027

Kaakkois-Suomen ELY-keskus

**Varautuminen ja  
kokonaisturvallisuus**

**Ympäristön  
vaaliminen**

VISIO

**Elinvoimainen,  
kestävä ja  
saavutettava  
Kaakkois-Suomi**

**Elinkeino-  
rakenteen  
uudistaminen**

ARVOT

**Yhteistyö**

**Asiantuntijuus**

**Asiakaslähtöisyys**

**Saavutetta-  
vuuden  
parantaminen**

# Toimintaympäristö

## Kriittiset HAASTEET

- **Geopoliittisen tilanteen vaikutukset** alueen elinvoimaan, investointeihin, elinkeinoelämään ja alueen ihmisten arkeen ovat suuria ja vahvistavat rakennemuutoksen vaikutuksia entisestään
- **Varautumisen tarve** ja turvallisuuden tunteen heikkeneminen
- **Alueen elinkeinorakenne** on kapea
- **Puhtaaseen siirtymään** liittyvien investointien vaikeus erityisesti tuulivoimaan liittyen
- **Metsäteollisuuden** haasteina raaka-ainepula sekä metsien käytön ja luonnon monimuotoisuuden yhteensovittaminen
- **Liikennejärjestelmään**, satamien toimintaedellytyksiin ja vientiteollisuuden logistiikkaan liittyvät jatkuvat toimintaympäristömuutokset
- **Kohtaanto-ongelmat** sekä osaamisen ja koulutuksen uudistamistarpeet rakennemuutoksessa

## Kriittiset MENESTYSTEKIJÄT

- **Elinkeinoelämän monipuolistaminen** alueen menestyksen ehtona
- **Vetovoimainen ympäristö** mm. Saimaa, Kymijoki, Suomenlahti, Hiitolanjoki ja alueen kansallispuistot
- **Uutta vihreää osaamista**, kansainvälisiä osaajia ja yhteistyötä, TKI-tutkimusta, yliaalueellista toimintaa LUT, LAB, XAMK
- **Toimiva ammatillinen koulutus**
- **Perusteellisuuden ja logistiikan** varaan voidaan edelleen rakentaa menestystä ja hyvinvointia
- **Elinkeinoelämän uudistuminen** ja työn murros voivat tuoda uutta väestövirtaa alueelle, esim. akkuklusteri
- **Puolustusvoimien läsnäolo** alueella tuo mahdollisuuksia elinkeinoelämälle.

# Elinkeinorakenteen uudistaminen

- **Toimintaympäristöä kehitetään** muutoksia ja ilmiöitä ennakoiden
- **TKI-toimintaa** alueella vahvistetaan
- **Yritysten toimintaedellytyksiä** tuetaan ja kehitetään
- **Ruokajärjestelmää** vahvistetaan
- **Vihreää siirtymää** edistetään
- **Infrastruktuuria** kehitetään
- **Työvoiman osaamista** kehitetään huomioiden jatkuvan oppimisen ja ohjauksen periaatteet
- **Yritysten ja yrittäjien osaamista** kehitetään
- **Työperäistä maahanmuuttoa** mahdollistetaan



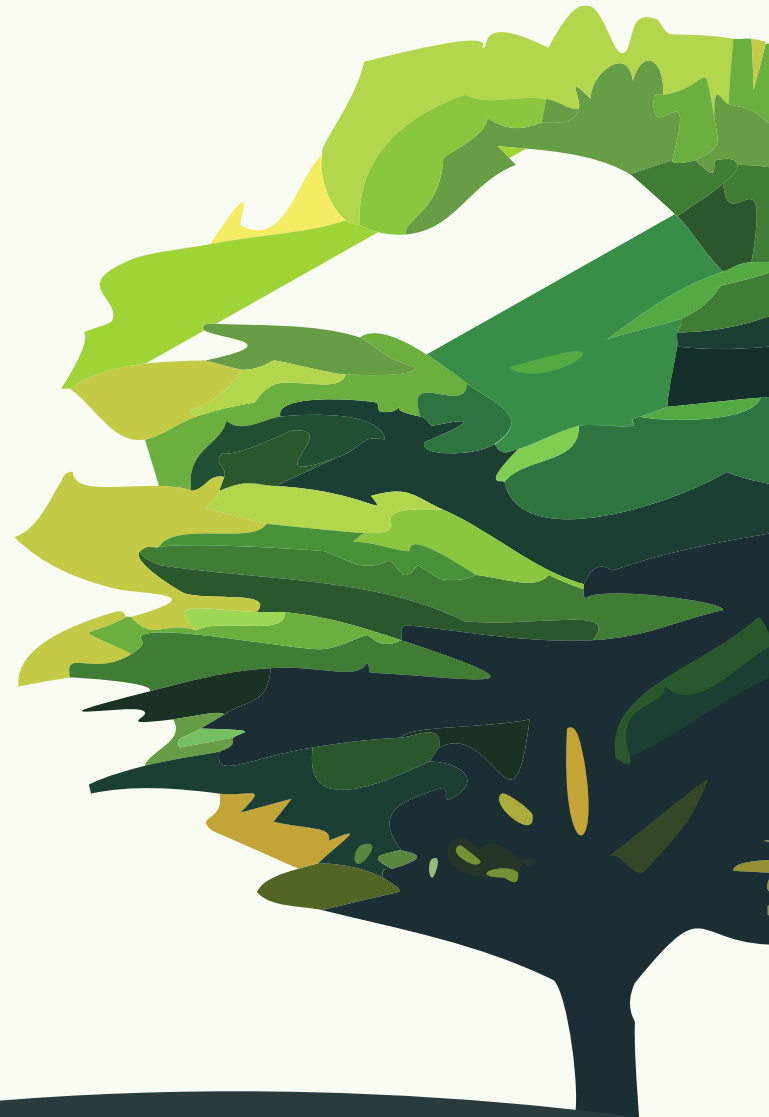
# Saavutettavuuden parantaminen

- **Tiestön palvelutaso** turvataan poikittaisyhteydet huomioiden
- **Logistiikan** ja koko liikennejärjestelmän toimivuutta edistetään
- **Kestäviä liikenteen palveluja** toteutetaan sekä kävelyn ja pyöräilyn edellytyksiä parannetaan
- **Tietoliikenneyhteyksien** kattavuutta ja toimivuutta edistetään
- **Sähköisten palvelujen** syntymistä tuetaan ja mahdollistetaan



# Ympäristön vaaliminen

- **Ilmastonmuutoksen hillintää ja ilmastonmuutokseen sopeutumista edistetään**
- **Huolehditaan luonnon monimuotoisuudesta ja vesien hyvästä tilasta**
- **Edistetään hyvinvoivaan, hyvään luontoon liittyviä hyödyntämismahdollisuuksia.**
- **Tavoitteena on turvallinen, terveellinen ja laadukas ympäristö**





Läpileikkaava painopiste

# Kokonaisturvallisuuden ja varautumisen parantaminen

- **Kokonaisturvallisuus** käsittää ELY-keskuksen kaiken toiminnan sekä kumppaniverkostot ja sidosryhmät
- **Muodostetaan yhteistä reaaliaikaista tilannekuvaa** eri näkökulmat huomioiden
- **Toimintavarmuutta** Kaakkois-Suomen alueella edistetään

