



Elinkeino-, liikenne- ja
ympäristökeskus

15.9.2020

Palveluhakemisto

**Kaakkois-Suomen
elinkeino-, liikenne- ja ympäristökeskus**



Kuva: Anne Tiilikainen



Elinkeino-, liikenne- ja
ympäristökeskus

Kaakkois-Suomen elinkeino-, liikenne- ja ympäristökeskus on yksi Suomen viidestätoista ELY-keskuksesta ja yksi yhdeksästä kolmen vastuualueen ELY-keskuksesta.

Keskuksen toimialueeseen kuuluvat Kymenlaakson ja Etelä-Karjalan maakuntien alueet. Päätoimipaikka sijaitsee Kouvolassa ja sivutoimipaikka Lappeenrannassa.

ELY-keskus edistää alueellista kehittämistä hoitamalla valtionhallinnon toimeenpano- ja kehittämistehtäviä Kaakkois-Suomessa. Tehtäviä on kuuden ministeriön hallinnonalalta. Yleishallinnollisesta ohjauksesta vastaa työ- ja elinkeinoministeriö.

Sisältö:

Yhteystiedot	4
Johto (J)	5
Kaakkois-Suomen ELY-keskuksen organisaatiokaavio	5
Johdon tuki	6
Strategia ja aluekehitys (S)	6
Viestintä (V)	6
Asiakkuus (A)	6
Elinkeinot, työvoima ja osaaminen -vastuualue (E)	8
Työllisyyden, yrittäjyyden ja osaamisen palvelut (TYOP)	8
Pakolaistaustaisten ohjaus -hanke	10
Maaseutupalvelut (MAP)	11
Valvontaryhmä	13
Rahoitus- ja maksatusasiantuntijat (Hämeen ELY-keskus)	16
Kalatalous (Varsinais-Suomen ELY-keskus)	16
Liikenne ja infrastruktuuri -vastuualue (L)	17
Liikennejärjestelmä (LIJ)	17
Tienpidon suunnittelu (LTS)	18
Investoinnit (LIN)	19
Kunnossapito (LKU)	20
Ympäristö ja luonnonvarat -vastuualue (Y)	22
Toiminnan ohjaus (YTO)	22
Yhdyskunnat ja luonto (YLU)	22
Ympäristövastuu (YVY)	25
Vesistöt (VES)	27
Puhelinluettelo	30

Yhteystiedot

Kaakkois-Suomen elinkeino-, liikenne- ja ympäristö-keskus (Kaakkois-Suomen ELY-keskus)

Puhelinvaihte:	0295 029 000
Postiosoite:	PL 1041, 45101 Kouvola
Sähköposti:	kirjaamo.kaakkois-suomi@ely-keskus.fi etunimi.sukunimi@ely-keskus.fi
Internet:	www.ely-keskus.fi/kaakkois-suomi
Kirjaamo:	Salpausselänkatu 22, PL 1041, 45101 Kouvola,
Asiakaspalvelu:	Salpausselänkatu 22, 45100 Kouvola (Salpakeskus) Villimiehenkatu 2 B, 53100 Lappeenranta (Valtion virastotalo)
Virallinen ilmoitustaulu:	Salpausselänkatu 22, 1. krs, 45100 Kouvola (Salpakeskus)

Valtakunnalliset palvelunumerot:

Yritys-Suomi-puhelinpalvelu	0295 020 500	Liikenneasiat:	
Yrittäjän talousapu	0295 024 880	Asiakaspalvelu ma–pe 9–16	0295 020 600
Palkkaturva ark. klo 12–15	0295 020 020	- neuvonta ja asiakaspalautteet	
Ympäristöasioiden asiakas-	0295 020 900	Kundservice må–fre 9–16	0295 020 601
palvelu ma–pe klo 9–16		- rådgivning och kundrespons	
Tuulivoimaneuvonta	0295 023 044	Tienkäyttäjän linja: (24 h/vrk):	0200 2100
TE-palvelut: henkilöasiakkaan	0295 025 500	- Ilmoitukset liikennettä vaarantavista	
puhelinpalvelu		ongelmista tiestöllä	
		Yksityisieneuvonta ma–pe klo 9–14	0295 020 603

Puhelujen hinnat: (pvm/mpm)

Henkilöstön työskentelyosoitteet:

Ylijohtaja, strategia ja aluekehitys, viestintä ja asiakkuus

Salpausselänkatu 22, 45100 Kouvola

Elinkeinot, työvoima ja osaaminen

Salpausselänkatu 22, 45100 Kouvola

Villimiehenkatu 2 B, 53100 Lappeenranta

Liikenne ja infrastruktuuri

Kauppamiehenkatu 4 (5. ja 6. krs) 45100 Kouvola

Opastinsilta 12 C, 00520 Helsinki

Ympäristö ja luonnonvarat

Salpausselänkatu 22, 45100 Kouvola

Villimiehenkatu 2 B, 53100 Lappeenranta

Laskutustiedot:

Y-tunnus: 2296962-1

Verkkolaskut:

Kaakkois-Suomen elinkeino-, liikenne- ja ympäristökeskus

OVT-tunnus 00372296962116

OpusCapita Solutions Oy:n välittäjä-tunnus E204503

Kaakkois-Suomen elinkeino-, liikenne- ja ympäristökeskus / liikenne ja infrastruktuuri

OVT-tunnus 0037229696211613

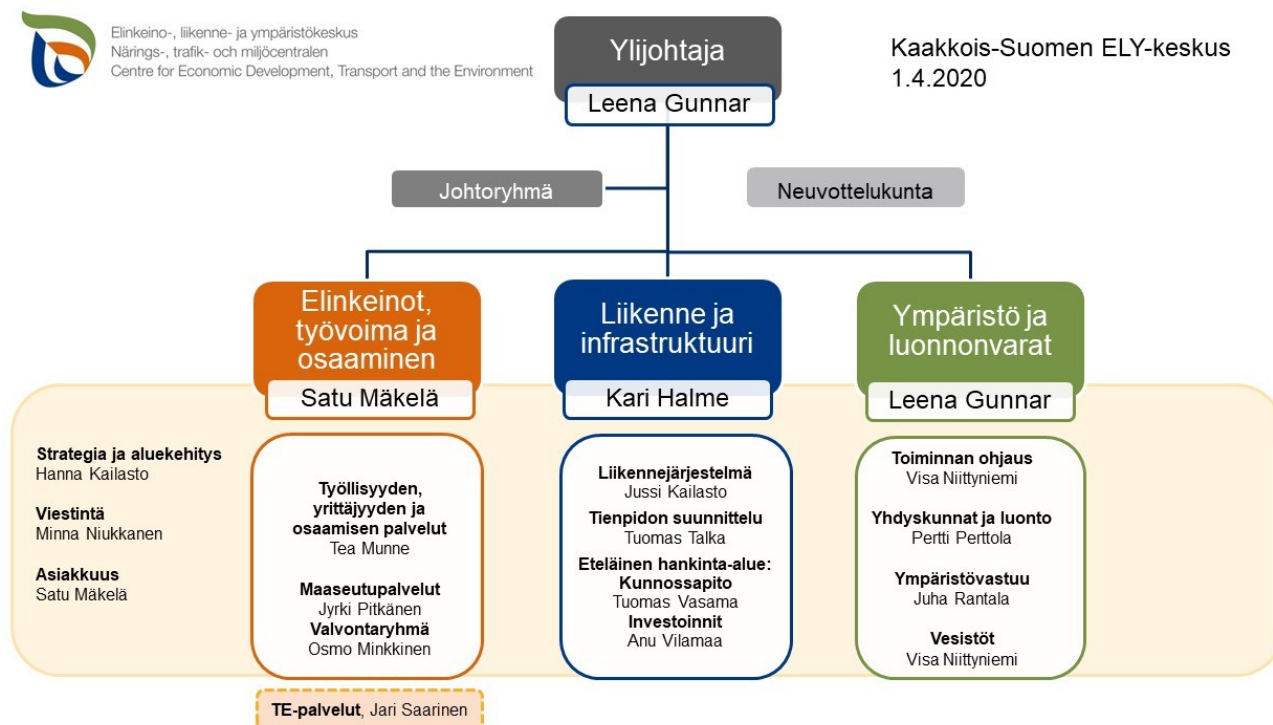
OpusCapita Solutions Oy:n välittäjä-tunnus: E204503

Valtion maksuton verkkolaskutuspalvelu: www.valtiokonttori.fi/verkkolaskutus

Johto (J)

Gunnar Leena , ylijohdaja	0295 029 136
- ELY-keskuksen toiminnan johtaminen ja kehittäminen	
Laurila Siina , suunnittelija	0295 029 313
Elinkeinot, työvoima ja osaaminen -vastuualue	
Mäkelä Satu , johtaja	0295 029 147
satu.m.makela(at)ely-keskus.fi)	
Lindqvist Sanna , suunnittelija	0295 029 151
Liikenne ja infrastruktuuri -vastuualue	
Halme Kari , johtaja	0295 029 161
Koikkalainen Sirpa , toiminnansuunnittelija	0295 029 054
Ympäristö ja luonnonvarat -vastuualue	
Gunnar Leena , ylijohdaja	0295 029 136
Laurila Siina , suunnittelija	0295 029 313
Kesälahti Janne , lakimies (KEHA-keskus)	0295 021 197
Värtinen Marja-Leena , kehittämisasiantuntija (KEHA-keskus)	0295 029 135

Kaakkois-Suomen ELY-keskuksen organisaatiokaavio



Johdon tuki

Strategia ja aluekehitys (S)

Strategia ja aluekehitys -toiminto vastaa ELY-keskuksen tulossopimuksen valmistelun koordinoinnista ja strategisen tason ennakoinnista sekä maakunnalliseen ohjelmatyöhön sekä muuhun aluekehittämiseen liittyvästä koordinoinnista (ml. EU-ohjelmat).

Kailasto Hanna, strategiapäällikkö

0295 029 172

- Strategia- ja aluekehitystoiminnon johtaminen ja kehittäminen
- Kansainväliset tehtävät (CBC-ohjelma)
- Kaakkois-Suomen ELY-keskuksen ilmastotiimin puheenjohtaja
- Viestinnän esimiestehtävät

Viestintä (V)

Viestintä-toiminto kehittää ja toteuttaa ELY-keskuksen sisäistä ja ulkoista viestintää sekä verkkoviestintää yhteistyössä vastualueiden ja muiden toimintayksiköiden kanssa. Toiminto tukee johtoa ja henkilöstöä viestinnässä. Toiminto vastaa mediasuhteista ja sidosryhmäviestinnästä sekä esittelymateriaaleista ja julkaisutoiminnasta. Joidenkin viestintätehtävien päävastuu on nimetty tietyille henkilöille, mutta viestintäasioissa voi aina kääntyä kenen tahansa viestintähenkilön puoleen.

Viestinnän sähköposti: tiedotus.kaakkois-suomi@ely-keskus.fi

Niukkanen Minna, viestintäasiantuntija

0295 029 196

- Viestintävastaava
- Liikenne ja infrastruktuuri -vastualueen tiedottaja
- Elinkeinot, työvoima ja osaaminen -vastualueen tiedottaja

Närhi Tuija, verkkotiedottaja

0295 029 148

- Strategia- ja aluekehitystoimintoon liittyvät tehtävät
- Verkkoviestinnän asiantuntija
- Organisaatioon liittyvä viestintä
- E-vastualueen viestintä: kulttuuri ja luova talous

Skippari Sirpa, tiedottaja

0295 029 287

- Ympäristö ja luonnonvarat -vastualueen tiedottaja
- Ymparisto.fi-sivuston ylläpito
- Ympäristökasvatukseen ja ympäristötietoisuuden edistämiseen liittyvät tehtävät

Asiakkuus (A)

Asiakkuus-toiminnon tehtävänä on toiminnan asiakaslähtöinen kehittäminen ELY-keskuksen kolmen vastualueen ja kolmen toiminnon matriisissa ja alueen TE-toimistossa. Asiakkuuden vastuulla on ELY-keskuksen asiakkuus- ja sidosryhmästrategiat ja niiden toimeenpano. Asiakkuusstrategia sisältää tunnistettuihin asiakastarpeisiin liittyvien palveluiden kehittämisen ja asiakastytyvyyden sekä asiakkuuteen liittyvien toimintamallien, prosessien, resurssien ja viestinnän kehittämisen sekä niiden yhteensovittamisen kaikissa toimintayksiköissä ja yhteistyöverkostossa. Lisäksi asiakkuus-toiminto vastaa CAF-laatutyön ja prosessien kehittämisen koordinoinnista. Tavoitteena on yhteiskunnallisen vaikuttavuuden saavuttaminen, kyky palvella asiakkaita tarkoituksenmukaisesti, tehokkaasti ja taloudellisesti.

Mäkelä Satu, asiakkuuspäällikkö (oto.)

0295 029 147

satu.m.makela@ely-keskus.fi

- Asiakkuus- ja sidosryhmästrategia
- Asiakaskeskeisen toimintakulttuurin kehittäminen ja johtamisen tukeminen
- Asiakas- ja sidosryhmätyytyväisyystutkimukset
- CAF-laaturyön ja prosessien kehittämisen koordinointi

Liukkonen Tiina, asiantuntija, Lappeenranta

0295 029 143

- Asiakas- ja sidosryhmätyytyväisyystutkimukset
- CAF-laaturyö

Elinkeinot, työvoima ja osaaminen -vastuualue (E)

Vastuualue vastaa yritystoimintaan, innovaatioihin ja kansainvälistymiseen, työvoimaan ja työllisyyteen, maaseutuelinkeinoihin, osaamiseen, kulttuuriin ja maahanmuuttoon liittyvistä tehtävistä. Vastuualue ohjaa Kaakkois-Suomen työ- ja elinkeinotoimistoa.

Mäkelä Satu, johtaja 0295 029 147
satu.m.makela(at)ely-keskus.fi

- Vastuualueen toiminnan johtaminen ja kehittäminen

Lindqvist Sanna, suunnittelija 0295 029 151

- Vastuualueen johdon assistenttitehtävät

Kekkonen Pirjo, lakimies 0295 029 193

- Vastuualueen lakimiehen tehtävät

Jaakkola Asko 0295 029 055

- Team Finland kasvu- ja kansainvälistymiskoordinaattori /
Kymenlaakso

Linden Juha 0295 029 069

- Team Finland kasvu- ja kansainvälistymiskoordinaattori /
Etelä-Karjala

Työllisyyden, yrittäjyyden ja osaamisen palvelut (TYOP)

Yksikön tehtävänä on edistää Kaakkois-Suomen elinkeinoelämän ja yritysten uudistumista, kasvua ja kansainvälistymistä, uusiutuvan työelämän ja osaamisen ennakointia, jatkuvaa oppimista ja elinikäistä ohjausta, työperäistä maahanmuuttoa, kotoutumista ja hyviä etnisiä suhteita. Yksikkö vastaa työllisyydenhoidon määrärahojen käytöstä alueella tavoitteena ehkäistä työttömyyden pitkittymistä ja kehittää työvoiman osaamista. Yksikkö hankkii työvoima-, kotoutumis- ja yhteishankintakoulutusta sekä TE-palveluja TE-toimiston asiakkaiden käyttöön. Lisäksi yksikkö hoitaa opetus- ja kulttuuriministeriön alaisia sivistys- ja kulttuuritehtäviä sekä VOS-työvoimakoulutusta.

Munne Tea, yksikön päällikkö 0295 024 075

- Yksikön johtaminen ja kehittäminen
- Rakennerahastot: Kymenlaakson ja Etelä-Karjalan maakuntien yhteistyöryhmien sihteeristöjen jäsen

Borman Marjut, maahanmuuttoasiantuntija (– 31.12.2020) 0295 016 354

- Maahanmuutto ja kotoutuminen
- Kiintiöpakolaisten ja oleskeluluvan saaneiden turvapaikanhakijoiden kuntiin sijoittamisen ja kotouttamisen tukeminen
- Yksikön toiminnan kehittämiseen liittyvät asiat

Hannula Mikko, kehittämispäällikkö 0295 029 247

- Työvoimakoulutuksen, kotoutumiskoulutuksen ja TE-palvelujen hankinnat ja kehittäminen
- yksikön toimintaan liittyvät kehittämistehtävät
- ESR- ja EAKR-hankkeet

- Inkilä Edla**, ennakointiasiantuntija 0295 029 027
- Uusiutuvan työelämän ja osaamistarpeiden ennakointi
 - Ennakointiyhteistyö oppilaitosten, elinkeinoelämän ja maakuntaliittojen kanssa
 - Työmarkkina- ja työllisyystilastojen analysointi ja raportointi
 - Työllisyyskatsauksen ym. tilastokatsausten laatiminen
 - ESR-asiantuntijatyö
- Kaikkonen Ritva**, kehittämispäällikkö 0295 029 051
- Elinikäinen ohjaus, ELO-verkoston koordinointi
 - Luova talous ja kulttuuri, verkoston koordinointi
 - Laajamittaisen maahantulon varautumiseen liittyvät tehtävät
 - OKM:n alaiset sivistys- ja kulttuuritehtävät ja hankehaut
 - ESR-hankkeiden asiantuntijatyö
- Kallioniemi Juha-Pekka**, johtava asiantuntija 0295 042 075
- Kotoutumiskoulutuksen hankintasalkku
 - Maahanmuuton, pakolaisten ja turvapaikanhakijoiden vastaanotto toiminnan ohjaus ja neuvonta kunnissa ja TE-toimistossa
 - Pakolaisten ja turvapaikanhakijoiden kuntaan osoittaminen
 - Hyvien etnisten suhteiden, kulttuurisen vuoropuhelun ja tasa-arvon edistäminen
 - Ilman huoltajaa maassa asuvien lasten ja nuorten perheryhmäkotien perustamisesta sopiminen ja valvonta
 - Työllisyydenhoidon ja kotoutumisen eri momenttien käyttösuunnitelmat ja sidontojen seuranta
 - ESR-hankkeiden asiantuntijatyö
- Komi Jaana**, koulutusasiantuntija, Imatra 0295 029 059
- Työvoimakoulutuksen ja TE-palvelujen hankintasalkku
 - VOS-työvoimakoulutus
 - ESR-hankkeiden asiantuntijatyö
- Kähärä Tarja**, jatkuvan oppimisen koordinaattori 0295 029 248
- Jatkuvan oppimisen strategiaan ja osaajapulaan liittyvä koordinointi
 - Sote-alan pk-yritysten kehittäminen, Etelä-Karjalan ja Kymenlaakson Soteuttamot
 - ESR-hankkeiden asiantuntijatyö
- Levola Hanna-Riitta**, suunnittelija, Lappeenranta 0295 029 271
- Työvoimakoulutuksen hankintaprosessi: tarjouspyynnöt, hankintapäätösten ja sopimusten laatiminen ja esittely
- Paananen Tarja**, erikoistutkija 0295 029 076
- Uusiutuvan työelämän ja osaamistarpeiden ennakointi
 - Ennakointiyhteistyö oppilaitosten, elinkeinoelämän ja maakuntaliittojen kanssa
 - Työmarkkina- ja työllisyystilastojen analysointi ja raportointi
 - Etelä-Karjalan ja Kymenlaakson ennakointiryhmien puheenjohtaja
 - ESR-hankkeiden asiantuntijatyö
- Reijola Eija**, suunnittelija 0295 029 081
- Työvoimakoulutuksen hankintaprosessi: tarjouspyynnöt, hankintapäätösten ja sopimusten laatiminen ja esittely
- Riiheläinen Merja**, suunnittelija 0295 029 127
- Kotoutumiskoulutuksen ja TE-palvelujen hankintaprosessi: tarjouspyynnöt, hankintapäätösten ja sopimusten laatiminen ja esittely
- Ronkainen Ira**, asiantuntija, Lappeenranta 0295 029 064

- Yrityslähtöisen koulutuksen (yhteishankinnat), yrittäjyyden ja korkeasti koulutettujen hankintasalkku
- Kansainvälinen työnvälitys EURES, työlupalinjaukset
- Muutosturvan yhdyshenkilö ELY
- ESR-hankkeiden asiantuntijatyö

Smahl Susanna, suunnittelija (–31.7.2021) 0295 029 045

- Työvoima- ja kotoutumiskoulutuksen ja TE-palvelujen suunnittelu- ja hankintaprosessi: tarjouspyynnöt, hankintapäätösten ja sopimusten laatiminen ja esittely

Pakolaistaustaisten ohjaus -hanke

Hankkeessa kehitetään pakolaistaustaisten TE-toimiston asiakkaiden ohjausta sekä sujuvoite- taan siirtymiä koulutukseen ja työelämään. Lisäksi hankkeessa kehitetään verkostoyhteistyötä, suunnitellaan sekä toteutetaan koulutusta tieto-, neuvonta- sekä ohjaushenkilöstölle huomioiden kohderyhmän erityisyys ja siihen liittyvät erityispiirteet. Hankehenkilöstö työskentelee ELY-kes- kuksissa, TE-toimistoissa sekä TEMissä. Pakolaistaustaisten ohjaus -hanke on saanut 100 % rahoituksen Turvapaikka-, maahanmuutto- ja kotouttamisrahastolta (AMIF) ajalle 1.4.2018– 31.3.2021.

Asikainen Eija, hankepäällikkö 0295 026 043

Kaakkois-Suomen ELY-keskus, **Kouvola**

- Pakolaistaustaisten ohjauksen kehittämiseen liittyvät tehtävät, hankkeen johtaminen

Mänttari Raisa, hankesuunnittelija 0295 029 207

Kaakkois-Suomen ELY-keskus, **Kouvola**

- Pakolaistaustaisten ohjauksen kehittämiseen liittyvät tehtävät, hankehallinto ja talous

Projektiasiantuntijat

Fogde Katarina, projektiasiantuntija 0295 056 048

Kaakkois-Suomen ELY-keskus, **Vaasa**

- Pakolaistaustaisten ohjauksen kehittämiseen liittyvät tehtävät, mm. koulutus- ja kehitystyö

Kanniainen Antti, projektiasiantuntija 0295 029 003

Kaakkois-Suomen ELY-keskus, **TEM, Helsinki**

- Pakolaistaustaisten ohjauksen kehittämiseen liittyvät tehtävät, mm. verkosto- ja kehitystyö

Lahti Juha, projektiasiantuntija 0295 024 020

Kaakkois-Suomen ELY-keskus, **Jyväskylä**

- Pakolaistaustaisten ohjauksen kehittämiseen liittyvät tehtävät, mm. koulutus- ja kehitystyö

Paavilainen Kirsi, projektiasiantuntija 0295 022 180

Kaakkois-Suomen ELY-keskus, **Pori**

- Pakolaistaustaisten ohjauksen kehittämiseen liittyvät tehtävät, mm. koulutus- ja kehitystyö

Tuononen Tarja, projektiasiantuntija 0295 037 127

Kaakkois-Suomen ELY-keskus, **Rovaniemi**

- Pakolaistaustaisten ohjauksen kehittämiseen liittyvät tehtävät, mm. verkostoyhteistyö

Turunen Titta, projektiasiantuntija 0295 024 050

Kaakkois-Suomen ELY-keskus, **Jyväskylä**

- Pakolaistaustaisten ohjauksen kehittämiseen liittyvät tehtävät, mm. koulutus- ja kehitystyö
Uusihakala Reetta, projektiasiantuntija 0295 029 007
Kaakkois-Suomen ELY-keskus, **Helsinki**
- Pakolaistaustaisten ohjauksen kehittämiseen liittyvät tehtävät

TE-toimiston asiantuntijat

- Grossett Outi**, asiantuntija 0295 041 511
Hämeen TE-toimisto, **Lahti**
- Pakolaistaustaisten ohjauksen kehittämiseen liittyvät tehtävät

- Holappa Tiina**, asiantuntija 0295 029 200
Lapin TE-toimisto, **Rovaniemi**
- Pakolaistaustaisten ohjauksen kehittämiseen liittyvät tehtävät

- Juvakka Paula**, asiantuntija 0295 042 307
Kaakkois-Suomen TE-toimisto, **Lappeenranta**
- Pakolaistaustaisten ohjauksen kehittämiseen liittyvät tehtävät

- Kaurila Terhi**, asiantuntija 0295 044 552
Varsinais-Suomen TE-toimisto, **Turku**
- Pakolaistaustaisten ohjauksen kehittämiseen liittyvät tehtävät

- Kuusikko Sointu**, asiantuntija 0295 044 158
Etelä-Savon TE-toimisto, **Mikkeli**
- Pakolaistaustaisten ohjauksen kehittämiseen liittyvät tehtävät

- Parkkali Epp**, asiantuntija 0295 040 151
Uudenmaan TE-toimisto, **Vantaa**
- Pakolaistaustaisten ohjauksen kehittämiseen liittyvät tehtävät

- Puputti Tarja**, asiantuntija 0295 056 198
Pohjanmaan TE-toimisto, **Vaasa**
- Pakolaistaustaisten ohjauksen kehittämiseen liittyvät tehtävät

- Yi Ji Young**, asiantuntija 0295 056 620
Pohjois-Pohjanmaan TE-toimisto, **Oulu**
- Pakolaistaustaisten ohjauksen kehittämiseen liittyvät tehtävät

Maaseutupalvelut (MAP)

Maaseutupalvelut-yksikkö vastaa alueen maa- ja puutarhatilatalouden sekä maaseudun kehittämistä ja edistää yritystoiminnan kilpailukykyä ja alueen energiatehokkuutta. Tavoitteena on maaseudun elinkeinorakenteen monipuolistaminen, yritysten toimintaedellytysten kehittäminen sekä luonnonvarojen kestävä käyttö. Lisäksi yksikkö vastaa EU:n maatalouspolitiikan sekä elintarviketurvallisuuden toimeenpanosta ja valvonnasta alueella.

- Pitkänen Jyrki**, yksikön päällikkö 0295 029 078
- Yksikön johto ja kehittäminen, päätökset
- Sidosryhmätyö
- Manner-Suomen maaseudun kehittämisohjelma
- Maatalouden ja maaseudun kehittäminen
- Maaseudun ympäristönsuojelun kehittäminen
- Varautuminen ja valmiusasias, ELY-keskuksen valmiuspäällikkö

Aapro Henna , asiantuntija	0295 029 036
- Manner-Suomen maaseudun kehittämisohjelma	
- Maatilojen rahoitus	
- Puutarhatalouden rahoitus	
- Nuorten viljelijöiden aloitustuki	
Harju Eija , asiantuntija (–29.2.2024)	0295 029 029
- Manner-Suomen maaseudun kehittämisohjelma	
- Maaseudun kehittäminen	
- Maaseutuohjelman hanke- ja yritystuet	
- Leader-ryhmät	
Henttonen Marjut , asiantuntija, Lappeenranta	0295 027 329
- Manner-Suomen maaseudun kehittämisohjelma	
- Luonnonmukainen tuotanto ml. tuotantotarkastukset	
- Luonnonmukaista tuotantoa koskevat sitoumukset	
Hermonen Marjukka , asiantuntija (– 31.12.2022)	0295 029 303
- Manner-Suomen maaseudun kehittämisohjelma	
- Maaseutuohjelman viestintävastaava	
- Leader-ryhmät	
- Maaseudun hanketukien maksatus ja tarkastus	
Hyrkäs Kirsi , maksatusasiantuntija	0295 029 104
- Manner-Suomen maaseudun kehittämisohjelma	
- Maaseudun yritys- ja hanketukien maksatus ja tarkastus	
- Yritysten kehittämisspalvelut	
Hyrylä Leena , asiantuntija, Lappeenranta	0295 029 047
- Manner-Suomen maaseudun kehittämisohjelma	
- Maaseudun kehittäminen	
- Maaseutuohjelman hanke- ja yritystuet	
- Elintarvikealan toimialapäällikkö (– 31.12.2021)	
Hyryläinen Päivi , maksatusasiantuntija (– 31.12.2022)	0295 029 052
- Manner-Suomen maaseudun kehittämisohjelma	
- Neuvo2020 -maksatukset	
- Maaseudun hanketukien maksatus ja tarkastus	
- Ympäristösopimusten maksatukset	
Inki Kimmo , biologi	0295 029 238
- Maatalouden ympäristösopimukset (biologinen asiantuntija)	
Jaakkola Arja , maksatusasiantuntija	025 029 048
- Manner-Suomen maaseudun kehittämisohjelma	
- Neuvo2020-maksatukset	
- Maaseudun hanketukien maksatus ja tarkastus	
- Maatilarahoitukseen liittyvä maksatus ja tarkastus	
- Ympäristösopimusten maksatukset	
Kauppinen Johanna , maksatusasiantuntija	0295 029 107
- Manner-Suomen maaseudun kehittämisohjelma	
- Maatilarahoitukseen liittyvä maksatus ja tarkastus	
- Maaseudun yritystukien maksatus ja tarkastus	
- Luonnonmukaisen tuotannon sitoumusten maksatukset	

Kuusinen Markku , rakennusinsinööri (Uudenmaan ELY-keskus) - Maaseuturakentamisen asiantuntija	0295 021 087
Mattila Paula , diplomi-insinööri - Maan hankinnat ja osto (MAKERA) - Maatilatalouden tilusjärjestelyasiat	0295 029 258
Närhi Ilkka , vesitalousasiantuntija - Peruskuivatushankkeiden rahoitus ja valvonta - Ei-tuotannolliset investoinnit (kosteikkohankkeiden tekninen asiantuntija)	0295 029 265
Penttilä Jukka , asiantuntija - Manner-Suomen maaseudun kehittämisohjelma - Maaseudun kehittäminen - Maaseutuohjelman hanketuet	0295 029 077
Pulkkinen Niina , asiantuntija - Manner-Suomen maaseudun kehittämisohjelma - Tukioikeudet - Maatalouden ympäristösopimukset - Luonnonmukaista tuotantoa koskevat sitoumukset	0295 029 040
Puolakka Tuula , maksatusasiantuntija - Manner-Suomen maaseudun kehittämisohjelma - Maaseudun hanketukien maksatus ja tarkastus	0295 029 125
Saarni Jukka , asiantuntija - Manner-Suomen maaseudun kehittämisohjelma - Maaseudun kehittäminen - Maaseutuohjelman yritystuet	0295 029 085
Sajomaa Anu , asiantuntija (virkavapaa – 8.10.2021) - Manner-Suomen maaseudun kehittämisohjelma - Maatalouden ympäristönsuojelun kehittäminen - Maatalouden ympäristökorvaus - Maatalouden ympäristösopimukset - Viljelijätukien tarkastukset	0295 029 057
Taipale Tarja , asiantuntija (– 31.12.2020) - Manner-Suomen maaseudun kehittämisohjelma - Maaseudun kehittäminen - Maaseutuohjelman hanke- ja yritystuet - Leader-ryhmät	0295 029 167
Toikka Marko , asiantuntija (– 31.12.2022) - Manner-Suomen maaseudun kehittämisohjelma - Viljelijätukien koulutus ja neuvonta - Tukioikeudet - Maatalouden ympäristösopimukset - Luonnonmukaista tuotantoa koskevat sitoumukset	0295 029 092

Valvontaryhmä

Minkkinen Osmo , valvontapäällikkö	0295 029 072
---	--------------

- Valvontaryhmän johtaminen ja kehittäminen
- Viljelijätukien tarkastukset
- Kasvinterveys ja elintarviketurvallisuus
- Luonnonmukainen tuotanto

Aapro Nina, tarkastaja

0295 029 319

- Viljelijätukien tarkastukset
- Talviaikainen asiakirjavalvonta
- Täydentävien ehtojen tarkastukset
- Eläinvalvonnat
- Eläinten merkinnän ja rekisteröinnin valvonnat
- Hukkakauravalvonnat

Ahtiainen Noora, tarkastaja

0295 029 355

- Viljelijätukien tarkastukset
- Täydentävien ehtojen koordinaattori
- Peltoalaperusteisten tukien varmennukset
- Erikoistukien valvonta
- Talviaikainen asiakirjavalvonta
- Täydentävien ehtojen tarkastukset

Kauvo Kirsi-Marja, tarkastaja (– 31.10.2020)

0295 029 145

- Viljelijätukien tarkastukset
- Talviaikainen asiakirjavalvonta
- Täydentävien ehtojen tarkastukset

Puustinen Asko, tarkastaja, Lappeenranta

0295 029 080

- Peltoalaperusteisten tukien valvontavastaava
- Talviaikainen asiakirjavalvonta
- Erikoistukien valvonta
- Täydentävien ehtojen tarkastukset
- Siemenkaupan markkinavalvonta
- Kasvinsuojeluainevalvonta (Tukes)
- Lannoitevalmisteiden valvonta (Evira)
- Täydentävien ehtojen koordinaattori
- Hukkakaura

Rämä Virpi, tarkastaja

0295 029 084

- Viljelijätukien tarkastukset
- Eläinvalvonnat, valvontavastaava
- Rehuvalvonnat
- Täydentävien ehtojen tarkastukset
- Eläinten merkinnän ja rekisteröinnin valvonnat

Saukko Jaana, tarkastaja

0295 029 354

- Luonnonmukaisen tuotannon tuotantotarkastukset
- Viljelijätukien tarkastukset
- Talviaikainen asiakirjavalvonta
- Täydentävien ehtojen tarkastukset
- Maatalousluonnon monimuotoisuuden ja maiseman hoidon ympäristösopimukset
- Perustuen tukioikeudet

Sinikallio Riikka, tarkastaja

0295 029 088

- Viljelijätukien tarkastukset
- Talviaikainen asiakirjavalvonta
- Täydentävien ehtojen tarkastukset

Viljelijätukien tarkastukset

Aalto Tuija , tarkastaja (1.6.–31.10.2020)	0295 029 017
Kekki Paula , tarkastaja (1.6.–31.10.2020)	0295 029 001
Kirvesniemi Sanna , tarkastaja (1.6.–31.10.2020)	0295 029 015
Klaavu Jaana , tarkastaja (1.6.–31.10.2020)	0295 029 021
Kokkala Antti , tarkastaja (1.6.–31.10.2020)	0295 029 011
Kokkonen Antti tarkastaja (1.6.–31.10.2020)	0295 029 016
Kuivainen Emmi , tarkastaja (1.6.–31.10.2020)	0295 029 010
Käki Arto , tarkastaja (1.6.–31.10.2020)	0295 029 009
Lehtinen Toni , harjoittelija (1.6.–30.9.2020)	0295 029 005
Raita Tuula , tarkastaja (1.6.–31.10.2020)	0295 029 011

Rahoitus- ja maksatusasiantuntijat (Hämeen ELY-keskus)

Rakennerahastotehtävät on keskitetty hallinnollisesti neljälle ELY-keskukselle. Etelä-Suomessa rakennerahastojen hallinnosta vastaa Hämeen ELY-keskus. Asiantuntijat toimivat kuitenkin edelleen kaikissa ELY-keskusten toimipisteissä.

[Rahoitus- ja maksatusasiantuntijoiden yhteystiedot rakennerahastot.fi-verkkopalvelussa](http://www.rakennerahastot.fi)
www.rakennerahastot.fi > Valitse alue: Etelä-Suomi > Yhteystiedot > ELY-keskus

Kalatalous (Varsinais-Suomen ELY-keskus)

Varsinais-Suomen ELY-keskus vastaa rannikon kalataloustehtävistä Varsinais-Suomen, Satakunnan, Pohjanmaan, Keski-Pohjanmaan, Etelä-Pohjanmaan, Uudenmaan, **Kymenlaakson ja Etelä-Karjalan** maakunnissa.

Lisätietoja ja asiantuntijahaku:

[Kalatalous-sivusto ely-keskusten verkkopalvelussa \(ely-keskus.fi\)](http://www.ely-keskus.fi) (www.ely-keskus.fi > Aiheet > Elinkeinot > Kalatalous) > aluevalinta: Varsinais-Suomi ja Kaakkois-Suomi

Liikenne ja infrastruktuuri -vastuualue (L)

Vastuualue tarjoaa toimivan ja turvallisen tieverkon kansalaisten ja elinkeinoelämän tarpeisiin, vastaa liikennejärjestelmän kehittämisestä, tienpidon suunnittelusta, viranomaistehtävistä sekä julkisen liikenteen hankinnoista Kaakkois-Suomessa. Tienpidon urakoiden ja palveluiden hankkimisesta vastuualue huolehtii koko eteläisellä hankinta-alueella, johon kuuluvat Kaakkois-Suomen, Uudenmaan ja Hämeen ELY-keskusten toimialueet. Lisäksi vastuualueella toimii valtakunnallinen tieliikenteen telematiikkayksikkö. Vastuualue toimii liikenne- ja viestintäministeriön hallinnonalalla Väyläviraston substanssiohjauksessa.

Ilmoitukset liikennettä vaarantavista ongelmista tiestöllä

Tienkäyttäjän linja (24 h / vrk)

0200 2100

Halme Kari, johtaja

0295 029 161

- Vastuualueen toiminnan johtaminen ja kehittäminen
- Lähialueasiat

Koikkalainen Sirpa, toiminnansuunnittelija

0295 029 054

- Vastuualueen asiakkuus- ja viestintävastaava
- Vastuualueen johdon assistenttitehtävät
- Vastuualueen sisäisen ja ulkoisen toiminnan suunnittelu
- Vastuualueen perinneyhdyshenkilö

Haimi Pauli, diplomi-insinööri

0295 029 228

- Lähialueasioiden tuki (oto.)

Liikennejärjestelmä (LIJ)

Yksikkö vastaa ELY-keskuksen osalta koko liikennejärjestelmän kehittämisestä (tie-, rata-, vesi-, kevyt- ja joukkoliikenne sekä maankäyttö). Lisäksi yksikkö ylläpitää liikennejärjestelmän kehittämisen perustiedot tiestöstä, liikenteestä, liikenneturvallisuudesta, ympäristöstä, asiakastarpeista ja yleisistä paikkatiedoista. Yksikön vastuulla on myös asiakaslähtöisen toiminnan kehittäminen ja yhteiskunnan ja elinkeinoelämän tarpeiden huomioon ottaminen liikenneasioissa.

Liikenneturvallisuus- ja nopeusrajoitusasiat (mm. toimenpide-ehdotukset)

Liikenteen asiakaspalvelukeskus (ma-pe klo 9–16)

0295 020 600

Kailasto Jussi, yksikön päällikkö

0295 029 199

- Yksikön johtaminen ja kehittäminen
- Sidosryhmäyhteistyö
- Liikennejärjestelmätyö
- Tienpidon toimintalinjat ja ohjelmointi
- Maakuntakaavoitus
- Tieliikenteen digitalisaatio

Halttunen Pasi, liikennejärjestelmäasiantuntija

0295 029 162

- Maankäyttö- ja kaava-asiat
- Liikennejärjestelmäasiat

Marjamaa Ulla, joukkoliikennevastaava, Lappeenranta

0295 029 348

- Joukkoliikenteen suunnittelu, hankinta ja kehittäminen
- Joukkoliikenteen valtionavustukset
- Joukkoliikenteen hankinta ja sopimusliikenne

Nirkko Suvi , ympäristöasiantuntija	0295 029 063
- Tienpidon ympäristöasiat	
- Kiertotalous	
- Ilmastotavoitteet	
Peiponen Joel , liikennejärjestelmäasiantuntija	0295 029 025
- Maankäyttö- ja kaava-asiat	
- Liikennejärjestelmäasiat	
- Verkostotyö	
Puhakka Juha , tienpidon assistentti	0295 029 202
- Tiestön kuntotiedot	
- Rajanylityspaikkojen liikennetiedot	
Roimola Marjatta , liikenneasiantuntija	0295 029 204
- Joukkoliikenne	
Tamminen Jukka , liikenteen hallinnan asiantuntija	0295 029 213
- Liikenteen ohjaus	
- Liikenteen hallinta	
- Tienkäyttöön ja liikenteeseen liittyvät lupa-asiat	
- Yksityistieavustukset	
Ulmanen Tommy , liikennejärjestelmäasiantuntija	0295 029 452
- Paikkatietoasiat	
- Maankäyttö- ja kaava-asiat	
- Liikennejärjestelmäasiat	
- Verkostotyö	

Tienpidon suunnittelu (LTS)

Yksikön tehtäväkokonaisuus käsittää vastualueen tulos- ja talousohjauksen, toiminnan ohjauksen, tienpidon suunnittelun ja -ohjelmoinnin sekä hankesuunnittelun, Yksikkö vastaa hankekohtaisista tarve- ja esiselvityksistä, investointihankkeiden suunnittelusta, kuntien tai muiden toimijoiden kokonaan tai osittain rahoittamien hankkeiden suunnittelusopimuksista, toteuttamissopimukseen liittyvien rakennussuunnitelmien tai parantamissuunnitelmien hyväksymisestä, liikennevastualueen valmiusasioista sekä maanhankinnasta ja vastuualueelle kuuluvasta kiinteistöhallinnoinnista.

Talka Tuomas , yksikön päällikkö	0295 029 212
- Yksikön johtaminen ja kehittäminen	
- Sidosryhmäyhteistyö	
- Toiminta- ja taloussuunnittelu	
- Hallinnonalan tulos- ja talousohjaus	
- Hallinnonalan EU-asiat	
- Tienpidon toimintalinjat	
Koistinen Vesa , projektipäällikkö	0295 029 179
- Päätieverkon kehittämisen koordinointi	
- Hankesuunnitteluvastaava	
- Suunnittelun menetelmien ja vaikutusarvioinnin kehittäminen	
- Esi-, yleis-, tie- ja rakennussuunnittelu	
- Suunnitteluohjelmat	
Kukkola Ville , projektipäällikkö	0295 029 013
- Rajanylityspaikkojen liikenneolojen kehittäminen	
- Esi-, yleis-, tie- ja rakennussuunnittelu	

Lahtinen Eija , toiminnansuunnittelija	0295 029 186
- Sampo toiminnanohjausjärjestelmä (pääkäyttäjä)	
- Tiestön nykytilaan liittyvän tiedon analysointi	
- Tie- ja liikenneolojen suunnittelujärjestelmien ylläpito	
Lehtonen Sonja , johtava tienpidon asiantuntija (virkavapaa – 6.11.2020)	0295 029 385
- Tienpidon ohjelmointi ja pidemmän aikavälin suunnittelu	
- Toiminnanohjaus	
- Tieomaisuuden inventoinnit ja tietojen analysointi	
Malin Kirsi , tienpidon assistentti	0295 029 189
- Suunnitelmien hyväksymispäätösten hallinnollinen käsittely	
- Liikennejärjestelmä- ja tienpidon suunnitteluyksikön USPAn hallinta	
Moilanen Hannu , tienpidon asiantuntija	0295 029 191
- Esi-, yleis-, tie- ja rakennussuunnittelu	
Munter Erkki , projektipäällikkö	0295 029 031
- Silta-asiat	
- Sorateiden parannukset	
- Valmiusvastaava	
Toivonen Kimmo , tunneliturvallisuusasiantuntija	0295 029 216
- Tunneliturvallisuus	
- Tiesääjärjestelmä	
- Keli- ja liikennekamerat, tiesääasemat sekä liikenteen automaattiset mittauspisteet	
- Seurantalaitteiden huolto- ja korjauspalvelut	
- Kelin seurannan kehittäminen	

Investoinnit (LIN)

Yksikkö vastaa tienpidon investointien ja siltojen ylläpidon hankinnoista sekä sähkötekniisten laitteiden ylläpidosta ja hankinnoista eteläisellä hankinta-alueella, johon kuuluvat Kaakkois-Suomen, Uudenmaan ja Hämeen ELY-keskusten toimialueet.

Vilamaa Anu , yksikön päällikkö	0295 029 219
- Yksikön johtaminen ja kehittäminen	
- Sidosryhmäyhteistyö	
Aro Jukka , projektipäällikkö	0295 021 269
- Rakennuttaminen	
- Investoinnit, ylläpitokohteet (mm. kaiteet)	
Markus Eila , tienpidon talousasiantuntija	0295 021 310
- Taloushallinto sekä taloudenpidon ohjaus ja seuranta	
- Laskujen ja tilausten käsittely	
- Kustannusseuranta ja raportointi	
- Hankintatietojen ylläpito Sampo-järjestelmässä	
Mielonen Seppo , projektipäällikkö	0295 029 190
- Rakennuttaminen	
- Investoinnit, ylläpitokohteet (mm. sillat)	
- Ympäristöinfrahankeet	

Miettinen Tapani , projektipäällikkö	0295 021 312
- Rakennuttaminen	
- Investoinnit, ylläpitokohteet (mm. rummut)	
Repo Timo , projektipäällikkö	0295 021 338
- Rakennuttaminen	
- Investoinnit, ylläpitokohteet (mm. sillat)	
Ruoti Matti , projektipäällikkö	0295 029 043
- Rakennuttaminen	
- Investoinnit, ylläpitokohteet	
- Rakennuttamisen suunnittelu	
Savola Vesa , projekti-insinööri	0295 029 209
- Rakennuttamisen suunnittelu ja valvonta	
Siltanen Terhi , projektipäällikkö	0295 021 348
- Rakennuttaminen	
- Investoinnit, ylläpitokohteet (mm. sillat)	
Syväjoki Laura , hankinta-asiantuntija	0295 021 349
- Hankinta-asiakirjat (mm. ohjeet, koulutus, kehittäminen, laadunvarmistus)	
- Sähköisen hankinnan kehittäminen (mm. Cloudia- ja HHJ-pääkäyttäjä)	
- Vakuuksien hallinta	
Tiensuu Tero , projektipäällikkö	0295 021 134
- Investoinnit	
- Liikenneturvallisuushankkeet	
- Toteuttamissopimukset	
Tiilikainen Anne , tienpidon assistentti	0295 029 215
- Hankintailmoitukset	
- Hankintoihin liittyvien asiakirjojen käsittely	
- Urakoiden turvallisuusseuranta	
Tsupari Hilikka , projektipäällikkö	0295 021 353
- Rakennuttaminen	
- Investoinnit, ylläpitokohteet (mm. tunnelit)	
Uutela Pekka , projektipäällikkö	0295 029 087
- Sähköasiantuntija (mm. käytönjohtaja, sähkö sopimukset, sähkösuunnitelmat)	
- Kunnossapidon palvelusopimukset (mm. tievalaistus, pumppaamot, puomit)	

Kunnossapito (LKU)

Yksikkö vastaa teiden hoidon ja alueurakoihin liittyvän ylläpidon sekä päällysteiden ylläpidon hankinnoista eteläisellä hankinta-alueella, johon kuuluvat Kaakkois-Suomen, Uudenmaan ja Hämeen ELY-keskusten toimialueet.

Vasama Tuomas , yksikön päällikkö	0295 021 361
- Yksikön johtaminen ja kehittäminen	
- Sidosryhmäyhteistyö	
Blomqvist Maija , talousasiantuntija	0295 029 156
- Substanssitaloushallinto sekä taloudenpidon ohjaus ja seuranta	
- Laskujen ja tilausten käsittely	
- Kustannusseuranta ja raportointi	

- Tietojen ylläpito HARJA- ja Sampo-järjestelmissä
- HHJ-yhdyshenkilö

Hämäläinen Matti, päällystemestari

0295 021 285

- Tiepäällysteiden ohjelmointi ja seuranta
- Tiemerkintöjen ohjelmointi ja seuranta
- Tien päällysteiden ja tiemerkintäurakoiden valvonta

Nevalainen Niklas, projektipäällikkö

0295 021 234

- Tiepäällysteiden ohjelmointi ja seuranta
- Tiemerkintöjen ohjelmointi ja seuranta
- Tien päällysteiden ja tiemerkintäurakoiden valvonta

Ratia Tuomo, kunnossapitovastaava

0295 020 927

- Alueurakoiden kehittäminen ja asiakirjat
- Hoidon toiminnan koordinointi ja toiminnan ohjeistus
- Tunnelien hallinnointi
- Alueurakat: Raasepori

Suikki Lauri, projektipäällikkö

0295 029 004

- Tiepäällysteiden ohjelmointi ja seuranta
- Tiemerkintöjen ohjelmointi ja seuranta
- Tien päällysteiden ja tiemerkintäurakoiden valvonta

Ympäristö ja luonnonvarat -vastuualue (Y)

Vastuualue vastaa ympäristön tilan seurannasta, alueiden käytöstä ja rakentamisesta, luonnon monimuotoisuuden suojelusta ja kestävästä käytöstä sekä ympäristönsuojeluun ja vesivarojen käyttöön ja hoitoon liittyvistä tehtävistä.

Gunnar Leena, ylijohdaja 0295 029 136
- Vastuualueen toiminnan johtaminen ja kehittäminen

Laurila Siina, suunnittelija (– 31.10.2021) 0295 029 313
- Johdon sihteeri
- Kokous- ja tapahtumajärjestelyt
- Tietoturva- ja tietosuojasiat
- Öljysuojarahaston korvaushakemusten käsittely (YVY)

Clack Marjaliisa, suunnittelija (virkavapaa – 31.10.2021)

Toiminnan ohjaus (YTO)

Toiminnan ohjaus -yksikkö huolehtii osaltaan maakunnallisesta yhteistyöstä ja muusta suunnittelusta yhdessä vastuualueen johtajan ja ELY-keskuksen strategia- ja aluekehitystoiminnon kanssa.

Niittyniemi Visa, toiminnanohjauspäällikkö (oto.) 0295 029 260
- Toiminnan suunnittelu, kehittäminen ja ohjaus
- Maakunnallinen yhteistyö

Yhdyskunnat ja luonto (YLU)

Yhdyskunnat ja luonto -yksikkö edistää kuntien maankäytön suunnittelua ja rakentamistoimen järjestämistä. Lisäksi yksikkö valvoo, että päätöksenteossa otetaan huomioon valtakunnalliset ja merkittävät maakunnalliset asiat. Yksikkö vastaa luonnonsuojelusta sekä edistää luonnonvarojen kestävästä käytöstä ja kulttuuriympäristön arvojen säilymistä. Yksikkö vastaa arvokkaiden geologisten muodostumien ja pohjavesien suojelusta. Yksikkö edistää yhdyskuntien ja haja-asutuksen vesihuollon kehittämistä ja toimii erilaisten hankkeiden ympäristövaikutusten arvioinnissa YVA-lain mukaisena yhteysviranomaisena.

Perttola Pertti, alueidenkäyttöpäällikkö 0295 029 267
- Yksikön toiminnan suunnittelu, johtaminen ja kehittäminen
- Yksikön tuloksellisuudesta vastaaminen

En Mervi, luonnonsuojeluasiantuntija (– 29.2.2024) 0295 029 041
- Luonnonsuojelualueiden perustaminen ja alueiden hankinta valtiolle luonnonsuojelutarkoitukseen
- METSO-luonnonsuojeluohjelman toteutus

Inki Kimmo, biologi 0295 029 238
- Soidensuojelun asiantuntijavastuu
- Lajien suojelu: kasvit, sammaleet, perhoset, hoidon ohjaus
- Metsänkäyttöilmoitukset
- Lintuvesien hoito ja käyttö
- Ympäristövahinkojen luonnontieteelliset asiantuntijatehtävät luontotyypin ja selkärankaisten osalta (pl. kalat)
- Säännöstelyjen järvien kasvillisuusseurantojen asiantuntijatehtävät
- Maatalousalueiden luonnon monimuotoisuutta koskevat asiantuntijatehtävät (erityiskorvaukset, perinnebiotooppien hoidon ohjaus)

- Jokinen Pekka**, metsätalousinsinööri 0295 029 240
- Luonnonsuojelualueiden perustaminen ja korvaukset
 - Maanhankinta luonnonsuojelutarkoituksiin
 - Yksityismaiden luonnonsuojelualueiden merkintä
 - Liito-oravan lisääntymis- ja levähdyspaikat metsänhakkuiden yhteydessä
 - Metsästysvuokrasopimukset
 - Etelä-Suomen metsien monimuotoisuusohjelma (METSO)
- Jokinen Simo**, biologi 0295 029 241
- Luonnonsuojelun asiat maankäytön ohjauksessa / Kouvola, liitti
 - Eliölajien suojeluasiat: nisäkkäät, linnut, matelijat ja sammakkoeläimet
 - Etelä-Suomen metsien monimuotoisuusohjelman (METSO) asiantuntijatehtävät
 - Lintuvesien suojelu ja seuranta
 - Natura 2000 -verkoston vaikutusten arviointi lintuvesillä
 - Yksityismaiden luonnonsuojelualueiden hoito ja rauhoitusmääräyksistä poikkeamiset
- Kallio Johanna**, johtava vesitalousasiantuntija 0295 029 132
- Yhdyskuntien vedenhankinnan, jätevesikäsittelyn ja viemäroinnin kehittäminen
 - Haja-asutuksen vesihuollon kehittäminen
 - Vesihuoltolain valvonta
 - Pohjaveden suojelu
 - Pohjavesi- ja vesihuoltoasiat maankäytön suunnittelussa
- Karppinen Suvi**, alueidenkäytön asiantuntija 0295 016 633
- Maankäyttö- ja rakennuslain mukaiset asiat, mm. kaava- ja lupa-asiat: Lemi, Parikkala, Rautjärvi, Ruokolahti, Savitaipale ja Taipalsaari
- Laakso Viveka**, ympäristöassistentti (–31.1.2022) 0295 029 024
- GISALU-paikkatietoaineistot ja KATSE-tilastointi
 - Yksikön substanssiin liittyvät tuki- ja valmistelutehtävät
 - Yksikön taloushallinnolliset tehtävät
 - Paikkatietovastuuhenkilö
- Mattila Paula**, diplomi-insinööri 0295 029 258
- Maanhankinta-asiat Y-, E- ja L-vastuualueella
 - Maantietoimitukset (L), ratatoimitukset (L) ja lunastustoimitukset
 - Etelä-Suomen metsien monimuotoisuusohjelma (METSO)
 - Luonnonsuojelualueiden perustaminen ja korvaukset
 - Maatilatalouden tilusjärjestelyasiat
- Mustonen Tuija**, arkkitehti 0295 029 201
- Maankäyttö- ja rakennuslain mukaiset asiat, mm. kaava- ja lupa-asiat: Kotka, Lappeenranta ja Imatra
 - Rakennetun ympäristön korjausrakentamisen asiantuntijatehtävät
 - Rakennussuojelu ja kulttuuriperintöasiat
- Mäkelä Pyry**, ympäristöasiantuntija (– 31.12.2020) 0295 029 121
- Pohjavesialueiden E-luokitus Kaakkois-Suomessa
 - Natura-alueiden tilan arviointi (NATA)
- Pohjola Petra**, luonnonsuojeluasiantuntija (– 28.2.2021) 0295 029 227
- Natura-alueiden tilan arvioinnit (Nata) Natura-kohteilla

- Puhalainen Antti**, ylitarkastaja 0295 029 272
- Hankkeiden ympäristövaikutusten arviointi (YVA-lain mukaiset yhteysviranomaistehtävät)
 - Suunnitelmien ja ohjelmien ympäristövaikutusten arviointi (SOVA)
 - Metsätalouden ympäristönsuojelu
 - Maasto- ja vesiliikenne-eräjoitukset
- Pyysaari Antti**, ylitarkastaja 0295 029 274
- Maankäyttö- ja rakennuslain mukaiset asiat, mm. kaava- ja lupa-asiat: liitti, Kouvola, Luumäki ja Pyhtää
 - Rakentamisen ohjaus- ja kanteluasiat rakennustoimenpiteisiin liittyvissä kysymyksissä
 - Kaavoituksen seurantajärjestelmä (KATSE) ja yhdyskuntarakenteen seurantajärjestelmä (YKR)
- Rautanen Heidi**, hydrogeologi 0295 029 279
- Pohjavesialueiden luokitus ja rajaukset
 - Pohjaveden ja maaperän suojeluun sekä pohjavesitutkimuksiin liittyvät asiantuntijatehtävät
 - Pohjavesien määrään ja laatuun liittyvät tehtävät toimialueella
 - Vesienhoidon suunnittelu (pohjavedet)
 - Pohjavesitietojärjestelmän (POVET) ylläpito
 - Kaivoasiat
 - Hydrogeologian asiantuntija
 - Valvontaan liittyvät pohjavesien suojelun erityistehtävät (YVY)
- Rokkanen Susanna**, ympäristöasiantuntija 0295 029 157
(virkavapaa – 31.1.2022)
- Etelä-Suomen metsien monimuotoisuusohjelman (METSO) asiantuntijatehtävät
 - GISALU-paikkatietoaineistot ja KATSE-tilastointi
 - Yksikön substanssiin liittyvät tuki- ja valmistelutehtävät
 - Yksikön taloushallinnolliset tehtävät
 - Paikkatietovastuuhenkilö
- Salmio Ville**, geologi 0295 029 230
- Maa-aineslain mukaiset asiat
 - Lausunnot ympäristöä muuttavissa hankkeissa
 - Geologisten muodostumien suojeluun liittyvät asiantuntijatehtävät
 - pohjavesien suojelu
- Skippari Juha**, vesitalousasiantuntija, Lappeenranta 0295 029 286
- Haja-asutuksen vesihuollon kehittäminen ja neuvonta
 - Vesihuoltohankkeiden työmaatarkastukset
 - Kaivoasiat
 - Kansalliset vesihuollon rahoitusasiat
- Sorvari Veli-Matti**, luonnonsuojelun asiantuntija 0295 029 042
(– 3.5.2022)
- Helmi-ohjelman tehtävät
- Tanska Tuula**, luonnonsuojelubiologi, luonnonsuojeluryhmän vastuuhenkilö 0295 029 291
- Natura 2000 -verkoston hoidon ja käytön yleissuunnittelu
 - Natura 2000 -verkoston vaikutusten arviointi (pl. lintuvedet)

- Eliölajien suojeluasiat: kasvit, sienet, selkärangattomat eläimet
- Luonnonsuojelun asiat maankäytön ohjauksessa / Etelä-Karjala ja Etelä-Kymenlaakso
- Maisema-alueiden perustamispäätökset ja maisemansuojelun ohjaus
- Rauhoitettujen eläinten aiheuttamien vahinkojen korvaukset
- Luonnonsuojelulain luontotyyppien valmistelu

Tossavainen Jyrki, hydrogeologi 0295 029 295

- Pohjaveden ja maaperän suojeluun sekä pohjavesitutkimuksiin liittyvät asiantuntijatehtävät
- Ympäristögeologiset asiantuntijatehtävät

Vesterinen Maria, luonnonsuojelun asiantuntija 0295 029 004

(– 3.5.2024)

- Soidensuojelun täydennysehdotuksen toteutus

Ympäristövastuu (YVY)

Ympäristövastuu-yksikkö valvoo teollisen toiminnan, yhdyskuntien ja muiden pistekuormittajien ympäristöön aiheuttaman kuormituksen laillisuutta ja huolehtii öljy- ja kemikaalivahinkojen torjunta-asioista sekä pilaantuneen maaperän kunnostusasioista. Yksikkö edistää metsä- ja kemianteollisuuden ympäristösuojelua tuottamalla alueen ja valtakunnallisiin tarpeisiin laaja-alaisella yhteistyöllä tietoa ympäristökuormitukseen liittyvistä tekijöistä. Yksikkö huolehtii yhdenmukaisen valtakunnallisen valvontaohjeistuksen laatimisesta ELY-keskuksille ja ohjaa kuntien ympäristönsuojeluviranomaisten toimintaa kemikaalikeskuksissa.

Rantala Juha, ympäristönsuojelupäällikkö 0295 029 277

- Yksikön toiminnan suunnittelu, johtaminen ja kehittäminen
- Ympäristönsuojelu ja siihen liittyvä valvonta

Asikainen Asta, ylitarkastaja 0295 029 221

- Ympäristönsuojelu ja siihen liittyvä valvonta, metsä- ja kemianteollisuus
- Maankäyttöön (YLU) ja valvontaan liittyvät meluntorjunnan erityistehtävät Kymenlaaksossa
- Metsäteollisuuden erikoistumistehtävä

Häme Kati, vanhempi insinööri 0295 029 332

- Ympäristönsuojelu ja siihen liittyvä valvonta: metsäteollisuus, yhdyskuntien jätevedenpuhdistamot
- Maaperän tilan tietojärjestelmän (MATTI)
- Pilaantuneista maa-alueista tehtyjen ilmoitusten käsittely
- Öljyvahinkojen torjunta

Järvinen Tarja, ympäristöassistentti 0295 029 243

- Ympäristönsuojelu ja siihen liittyvä avustava valvonta:
 - merkinnät ja rekisteröinnit Ympäristönsuojelun tietojärjestelmään (YLVA)
 - jätehuoltorekisterin ylläpito ja päätösten valmistelu
 - MARA (jätteen hyödyntäminen maanrakentamisessa) -rekisterin ylläpito ja päätösten valmistelu

Korhonen Pirjo, kemikaaliasiantuntija 0295 029 345

- Kemikaalilainvalvonta ympäristönsuojelun tehtäväalueella, valtakunnallinen erikoistumistehtävä
- Ympäristönsuojelu ja siihen liittyvä valvonta, kemianteollisuus
- REACH-yhdyshenkilö
- Kemikaalivahinkojen torjunta

- Laine Timo**, ympäristöinsinööri 0295 029 249
- Öljy- ja kemikaalivahinkojen torjunta
 - Pilaantuneista maa-alueista tehtyjen ilmoitusten käsittely (polttonesteiden jakelupisteet)
 - Pilaantuneet maa-alueet, JASKA-yhdyshenkilö
 - Ympäristönsuojelu ja siihen liittyvä valvonta: turvetuotanto (Vapo), jätehuolto
 - Valtion vesistösäännöstelyjen valvonta
- Monto Erja**, ylitarkastaja, Lappeenranta 0295 029 259
- Ympäristönsuojelu ja siihen liittyvä valvonta: teollisuus, jätehuolto
 - Maankäyttöön (YLU) ja valvontaan liittyvät meluntorjunnan erityistehtävät Etelä-Karjalassa
- Nevalainen Jukka**, ylitarkastaja 0295 029 101
- Ympäristönsuojelu ja siihen liittyvä valvonta: jätehuolto, puolustusvoimat, mineraaliteollisuus
 - Jätehuollon erityistehtävät
 - MARA (jätteen hyödyntäminen maanrakentamisessa) päätösten esittely
- Ojala Jenni**, ylitarkastaja 0295 029 198
- Ympäristönsuojelu ja siihen liittyvä valvonta: jätehuolto, turvetuotanto (muu kuin Vapo), pienteollisuus
- Ojanen Pekka**, kehitysinsinööri, Lappeenranta 0295 029 266
- Metsäteollisuuden ympäristönsuojelun tutkimus- ja kehittämishankkeet sekä BAT-työ
 - Ympäristönsuojelu ja siihen liittyvä valvonta: metsäteollisuus ja energiantuotanto
- Parikka Riitta**, tarkastaja 0295 029 263
- Ympäristönsuojelu ja siihen liittyvä valvonta: karjasuojat, sahat, kalankasvatus, elintarviketeollisuus, rehuteollisuus, jätehuolto
- Pasi Jarkko**, lakimies 0295 029 034
- Viranomaisten ja asiantuntijoiden neuvonta ympäristö- ja hallintolainsäädäntöön liittyvissä asioissa
 - Ympäristörikosten tutkintaan liittyvät tehtävät
 - Ympäristönsuojelulain hallintopakoon liittyvien asioiden valmistelu ja esittely
 - Vastuukysymykset PIMA-asioissa ja konkurssiasiat
 - Lainsäädännön muutoksien ja oikeuskäytännön (erityisesti ympäristöasioissa) seuranta sekä tuomioistuinten päätösten analysointi
 - Vakuusasiat
- Toikka Mika**, kehitysinsinööri, Lappeenranta 0295 029 253
- Metsäteollisuuden ympäristönsuojelun tutkimus- ja kehittämishankkeet
 - Alueellisen ekotehokkuuden seuranta- ja arviointijärjestelmä
 - Ympäristönsuojelun tietojärjestelmä (YLVA)
 - Ympäristönsuojelu ja siihen liittyvä valvonta: metsäteollisuus, kaivosteollisuus
- Vehmaanperä Paula**, erityisasiantuntija (– 21.2.2021) 0295 029 169
- Uusien metsäteollisuusprosessien ympäristövaikutukset (BIOBAT)
- Vesivalo Jaakko**, johtava ympäristöasiantuntija 0295 029 298
- Ympäristönsuojelu ja siihen liittyvä valvonta: satamat, kemikaalivarastot
 - Suomen edustaja EU:n IMPEL-verkoston toimitelmissä ja projekteissa
 - ELY-keskusten edustaja kansallisessa IED BAT -ryhmässä
 - Strategia- ja asiakkuustyö
- Ålander Timo**, yli-insinööri, Lappeenranta 0295 029 183

- Metsäteollisuuden erikoistumistehtävän vetovastuu ja koodinointi
- Ympäristönsuojelu ja siihen liittyvä valvonta: metsäteollisuus ja energiantuotanto

Vesistöt (VES)

Vesistöt-yksikkö valvoo, hoitaa ja edistää vesistöjen käyttöä, suunnittelee ja toteuttaa vesistöjen kunnostuksia. Yksikkö vastaa ympäristöhallinnon seurantaohjelmien toteuttamisesta, ympäristön tilaan liittyvistä selvityksistä, kansainvälisen yhteistyön koordinoinnista ja toteutuksesta, tulosten rekisteröinnistä ympäristötietojärjestelmiin sekä niiden raportoinnista. Keskeisinä toimina ovat vesienhoidon ja merenhoidon tehtävät sekä suunnittelun koordinointi ELY-keskuksessa. Yksikölle kuuluu myös Päijänteen säännöstely ja Saimaan juokсутusten valvonta ja maatalouden kuormituksen vähentämiseen tähtäävä kehittämis- ja ohjaustyö.

Niittyniemi Visa, vesistöpäällikkö 0295 029 260

- Yksikön toiminnan suunnittelu, johtaminen ja kehittäminen

Haapala Antti, hydrobiologi, Lappeenranta 0295 029 103

- Vesienhoidon suunnittelu
- Vesistöjen tilaan liittyvät seurannat ja selvitykset
- Vesien laatuun liittyvät asiantuntijatehtävät
- Vesistöjen kunnostukset
- Ympäristön poikkeustilanteiden luonnontieteelliset asiantuntijatehtävät

Haimi Pauli, diplomi-insinööri 0295 029 228

- Lähialueen ympäristöyhteistyö (Leningradin alue, Pietari)
- Rajavesikomission toimintaan liittyvät tehtävät mm. Saimaan ja Vuoksen juokсутusasioissa

Helin Juha, vesitaloussuunnittelija 0295 029 229

- Hydrologiseen mittaukseen, valtion vesirakenteiden kunnossapitoon ja hyydöntorjuntaan liittyvät maastotyöt

Huopainen Jaana, ympäristöassistentti 0295 029 234

- Yksikön toimistotehtävät
- Ruoppausilmoitusten esikäsittely ja vesistötyöt-tietojärjestelmän ylläpito
- Maanomistusselvitykset
- Luonnonsuojelualueiden hankintaan ja suojelusopimukseen liittyvien kiinteistökauppojen ja luonnonsuojelupäätösten valmistelu ja jälkityö

Höytämö Jukka, johtava vesitalousasiantuntija 0295 029 235

- Vesistöjen säännöstelytehtävät
- Tulvariskien hallinnan suunnittelutehtävät
- Säännöstelyjen valvonta ja kehittäminen
- Saimaan ja Vuoksen juokсутustehtävät

Ihaksi Taina, hydrobiologi 0295 029 236

- Vesienhoidon suunnittelun koordinointi
- Pintavesien ekologisen tilan luokittelu

Kauppi Marja, limnologi, Lappeenranta 0295 029 245

- Sisävesien ympäristön tila (Etelä-Karjala)
- Velvoitetarkkailuasiat (Etelä-Karjala)
- Ympäristön poikkeustilanteiden luonnontieteelliset asiantuntijatehtävät (Etelä-Karjala)
- Vesistöjen tilaan liittyvät seurannat ja selvitykset

- Vesien laatuun liittyvät asiantuntijatehtävät

Kinnunen Pekka, vesitaloussuunnittelija 0295 029 246

- Hyydöntorjunta
- Työmaatehtävät
- Autokaluston huolto- ja järjestelytehtävät

Kivi Jarmo, vesitalousasiantuntija (– 31.12.2020) 0295 029 211

- Peltojen peruskuivatusten edistäminen ja vesiensuojelu
- Ojitustoimitukset
- Vanhojen vesirakenteiden kartoitus

Korttinen Minna, vesienhoidon asiantuntija (– 16.2.2021) 0295 029 233

- Vesienhoidon suunnittelu

Matilainen Maarit, ympäristöassistentti 0295 029 257

- Pintavesien tietojärjestelmän (PIVET) yhdyshenkilö
- Analyysitulosten poiminnat rekisteristä, vedenlaatutietopalvelut
- Näytteenoton suunnittelujärjestelmän (LIMS) pääkäyttäjä
- Yksikön toimistotehtävät

Närhi Ilkka, vesitalousasiantuntija 0295 029 265

- Ojituksiin liittyvä neuvonta ja ohjaus sekä ojitustoimitukset
- Vesistöjen keskivedenkorkeuden muuttamiseen liittyvät hankkeet

Pohjoisaho Juha, vesitalousasiantuntija 0295 029 270

- Päijänteen ja Kymijoen vesistösäännöstelyjen hoitaminen
- Vesistöön rakentamisen valvonta
- Valtion jätehuoltotyö- ja ympäristötyöhankkeiden valmistelu

Pöntelin Toni, vesitalousasiantuntija, Lappeenranta 0295 029 256

- Vesistöön rakentamisen valvonta

Rauta Jorma, vesitalousasiantuntija 0295 029 278

- Työmaapäällikkö
- Urakanvalvonta
- Käyttötoimintaan liittyvät kenttätehtävät
- Vesirakenteiden kunnossapito

Räihä Ville, vesienhoidon asiantuntija (– 31.12.2020) 0295 029 226

- Vesistökunnostusten edistäminen

Tapaninen Markus, vesitalousasiantuntija 0295 029 292

- Vesien hoidon suunnittelu
- Vesistöjen kunnostusten suunnittelun vastuuhenkilö (järvet ja virtavedet)
- Kalantutkimus
- Valtion kalataloudelliset veloitteet

Tuukkanen Tapio, vesitalousasiantuntija 0295 029 225

- Tulvariskien hallinnan suunnittelutehtävät
- Vesistöjen käytön kehittäminen
- Vesienhoidon toimenpideohjelman valmistelu ja toimenpiteiden edistäminen

Törrönen Jouni, hydrobiologi, ryhmän vastuuhenkilö 0295 029 296

- Levähaittaseuranta
- Rannikkovesien ympäristön tila

- Velvoitetarkkailuasiat (Kymenlaakso)
- Vesistöjen tilaan liittyvät seurannat ja selvitykset
- Vesien laatuun liittyvät asiantuntijatehtävät
- Ympäristön poikkeustilanteiden luonnontieteelliset asiantuntijatehtävät (Kymenlaakso)

Vähänäkki Pekka, johtava vesitalousasiantuntija

0295 029 302

- Valtion kalataloudelliset velvoitteet
- Hydrologisen seurannan vastuuhenkilö
- Vesistökuunnostuksiin liittyvät rahoitustehtävät
- Vesistöjen moninaiskäytön edistämistehtävät
- Rajavesien kalatalousyhteistyö
- Kalojen suojeluun liittyvät tehtävät

Puhelinluettelo

Lpr = Lappeenrannan sivutoimipaikka, Villimiehenkatu 2 B

P = Pohjola-talo, Kauppamiehenkatu 4, Kouvola

S = Salpakeskus (päätoimipaikka) Salpausselänkatu 22, Kouvola

Te = työ- ja elinkeinotoimisto

A

Aalto Tuija (MAP)..... 0295 029 017 S, F
Aapro Henna (MAP) 0295 029 036 S, 6. krs
Aapro Nina (MAP)..... 0295 029 319 S, F
Ahtiainen Noora (MAP)..... 0295 029 355 S, F
Aro Jukka (LIN)..... 0295 021 269 Helsinki
Asikainen Asta (YVY) 0295 029 221 S, 3. krs
Asikainen Eija (Pakolaistaustaisten ohjaus -hanke)..... 0295 029 043 S, 7. krs

B

Blomqvist Maija (LKU) 0295 029 156 P, 5. krs
Borman Marjut (TYOP)..... 0295 016 341 S, 6. krs

C

Clack Marjaliisa (J, Y) (virka vapaa 31.10.2021 asti) 0295 029 223 S, C2. krs

E

En Mervi (YLU) 0295 029 041 S, C2. krs

F

Fogde Katarina (Pakolaistaustaisten ohjaus -hanke)..... 0295 056 048 Vaasa

G

Grossett Outi (Pakolaistaustaisten ohjaus -hanke) 0295 041 511 TE, Lahti
Gunnar Leena (J, Y) 0295 029 136 S, C2. krs

H

Haapala Antti (VES)..... 0295 029 103 Lpr
Haimi Pauli (VES)..... 0295 029 228 S, A1. krs
Halme Kari (J, L)..... 0295 029 161 P, 5. krs
Halttunen Pasi (LIJ) 0295 029 162 P, 6. krs
Hannula Mikko (TYOP)..... 0295 029 247 S, 7. krs
Harju Eija (MAP) 0295 029 029 S, 6. krs
Helin Juha (VES) 0295 029 229 S, A1. krs
Henttonen Marjut (MAP) 0295 027 329 Lpr
Hermonen Marjukka (MAP) 0295 029 303 S, 6. krs
Holappa Tiina (Pakolaistaustaisten ohjaus -hanke) 0295 029 200 TE, Rovaniemi
Huopainen Jaana (VES)..... 0295 029 234 S, A1. krs
Hyrkäs Kirsi (MAP) 0295 029 104 S, 6. krs
Hyrylä Leena (MAP) 0295 029 047 Lpr
Hyryläinen Päivi (MAP) 0295 029 052 S, 6. krs
Häme Kati (YVY) 0295 029 332 S, 3. krs
Hämäläinen Matti (LKU) 0295 021 285 P, 6. krs
Höytämö Jukka (VES) 0295 029 235 S, A1. krs

I

Ihaksi Taina (VES) 0296 029 236 S, A1. krs
Inki Kimmo (YLU, MAP)..... 0295 029 238 S, A2. krs
Inkilä Edla (TYOP)..... 0295 029 027 S, 7. krs

J

Jaakkola Arja (MAP)..... 0295 029 048 S, 6. krs/F
Jaakkola Asko (E) 0295 029 055 S, 7. krs
Jokinen Pekka (YLU)..... 0295 029 240 S, C2. krs

Jokinen Simo (YLU).....	0295 029 241	S, A2. krs
Juvakka Paula (Pakolaistaustaisten ohjaus -hanke).....	0295 042 307	TE, Lpr
Järvinen Tarja (YVY).....	0295 029 243	S, 3. krs
K		
Kaikkonen Ritva (TYOP).....	0295 029 051	S, 7. krs
Kailasto Hanna (S).....	0295 029 172	S, C2. krs
Kailasto Jussi (LIJ).....	0295 029 199	P, 5. krs
Kallio Johanna (YLU).....	0295 029 132	C1. krs
Kallioniemi Juha-Pekka (TYOP).....	0295 042 075	S, 7. krs
Kanniainen Antti (Pakolaistaustaisten ohjaus -hanke).....	0295 029 003	TEM, Helsinki
Kauppi Marja (VES).....	0295 029 245	Lpr
Kauppinen Johanna (MAP).....	0295 029 107	S, 6. krs
Karppinen Suvi (YLU).....	0295 016 633	S, C1. krs
Kaurila Terhi (Pakolaistaustaisten ohjaus -hanke).....	0295 044 552	TE, Turku
Kauvo Kirsi-Marja (MAP).....	0295 029 145	S, F
Kekki Paula (MAP).....	0295 029 001	S, F
Kekkonen Pirjo (E).....	0295 029 193	S, 6. krs
Kesälahti Janne (KEHA-keskus, J).....	0295 021 197	Helsinki
Kinnunen Pekka (VES).....	0295 029 246	S, A1. krs
Kirvesniemi Sanna (MAP).....	0295 029 015	S, F
Kivi Jarmo (VES).....	0295 029 211	S, A1. krs
Klaavu Jaana (MAP).....	0295 029 021	S, F
Koikkalainen Sirpa (J, L).....	0295 029 054	P, 5. krs
Koistinen Vesa (LTS).....	0295 029 179	P, 5. krs
Kokkala Antti (MAP).....	0295 029 011	Lpr
Kokkonen Antti (MAP).....	0295 029 016	S, F
Komi Jaana (TYOP).....	0295 029 059	TE, Imatra
Korhonen Pirjo (YVY).....	0295 029 345	S, 3. krs
Korttinen Minna (VES).....	0295 029 233	S, A1. krs
Kuivainen Emmi (MAP).....	0295 029 010	S, F
Kukkola Ville (LTS).....	0295 029 013	P, 5. krs
Kuusikko Sointu (Pakolaistaustaisten ohjaus -hanke).....	0295 044 158	TE, Mikkeli
Kuusinen Markku (MAP, Uudenmaan ELY-keskus).....	0295 021 087	Helsinki
Kähärä Tarja (TYOP).....	0295 029 248	S, 7. krs
Käki Arto (MAP).....	0295 029 009	S, F
L		
Laakso Viveka (YLU).....	0295 029 024	S, C1. krs
Lahti Juha (Pakolaistaustaisten ohjaus -hanke).....	0295 024 020	Jyväskylä
Lahtinen Eija (LTS).....	0295 029 186	P, 5. krs
Laine Antti (LKU).....	0295 021 345	Helsinki
Laine Timo (YVY).....	0295 029 249	S, 3. krs
Laurila Siina (J, Y).....	0295 029 313	S, C2. krs
Lehtinen Toni (MAP).....	0295 029 005	S, F
Lehtonen Sonja (LTS) (virkavapaa 6.11.2020 asti).....	0295 029 385	P, 5. krs
Levola Hanna-Riitta (TYOP).....	0295 029 271	Lpr
Linden Juha (E).....	0295 029 069	Lpr
Lindqvist Sanna (J, E).....	0295 029 151	S, 7. krs
Liukkonen Tiina (A).....	0295 029 143	Lpr
M		
Malin Kirsi (LTS).....	0295 029 189	P, 5. krs
Marjamaa Ulla (LIJ).....	0295 029 348	Lpr
Markus Eila (LIN).....	0295 021 310	Helsinki
Matilainen Maarit (VES).....	0295 029 257	S, A1. krs
Mattila Paula (YLU, MAP).....	0295 029 258	S, C2. krs
Mielonen Seppo (LIN).....	0295 029 190	P, 6. krs

Miettinen Tapani (LIN)	0295 021 312	Helsinki
Minkkinen Osmo (MAP)	0295 029 072	S, F
Moilanen Hannu (LTS).....	0295 029 191	P, 5. krs
Monto Erja (YVY).....	0295 029 259	Lpr
Munne Tea (TYOP)	0295 024 075	S, 7. krs
Munter Erkki (LTS).....	0295 029 031	P, 5. krs
Mustonen Tuija (YLU).....	0295 029 201	S, C1. krs
Mäkelä Pyry (YLU).....	0295 029 121	S, C1. krs
Mäkelä Satu (J, E, A).....	0295 029 147	S, 7. krs
Mänttari Raisa (Pakolaistaustaisten ohjaus -hanke)	0295 029 207	S, 7. krs
N		
Nevalainen Jukka (YVY).....	0295 029 101	S, 3. krs
Nevalainen Niklas (LKU).....	0295 021 234	Helsinki
Niittyniemi Visa (VES, YTO)	0295 029 260	S, A1. krs
Nirkko Suvi (LIJ)	0295 029 063	P, 5. krs
Niukkanen Minna (V)	0295 029 196	S, C2. krs
Närhi Ilkka (VES, MAP)	0295 029 265	S, A1. krs
Närhi Tuija (V).....	0295 029 148	P, 6. krs
O		
Ojala Jenni (YVY)	0295 029 198	S, 3. krs
Ojanen Pekka (YVY)	0295 029 266	Lpr
P		
Paananen Tarja (TYOP).....	0295 029 076	S, 7. krs
Paavilainen Kirsi (Pakolaistaustaisten ohjaus -hanke).....	0295 022 180	Pori
Parikka Riitta (YVY).....	0295 029 263	S, 3. krs
Parkkali Epp (Pakolaistaustaisten ohjaus -hanke)	0295 040 151	TE, Vantaa
Pasi Jarkko (YVY).....	0295 029 034	S, 6. krs
Peiponen Joel (LIJ).....	0295 029 025	P, 5. krs
Penttilä Jukka (MAP)	0295 029 077	S, 6. krs
Perttola Pertti (YLU).....	0295 029 267	S, C1. krs
Pitkänen Jyrki (MAP)	0295 029 078	S, 6. krs
Pohjoisaho Juha (VES).....	0295 029 270	S, A1. krs
Pohjola Petra (YLU).....	0295 029 227	S, C1. krs.
Puhakka Juha (LIJ).....	0295 029 202	P, 5. krs
Puhalainen Antti (YLU)	0295 029 272	S, C1. krs
Pulkkinen Niina (MAP)	0295 029 040	S, 6. krs
Puolakka Tuula (MAP).....	0295 029 125	S, 6. krs
Puputti Tarja (Pakolaistaustaisten ohjaus -hanke)	0295 056 198	TE, Vaasa
Puustinen Asko (MAP)	0295 029 080	Lpr
Pyysaari Antti (YLU)	0295 029 274	S, C1. krs
Pöntelin Toni (VES)	0295 029 256	Lpr
R		
Raita Tuula (MAP)	0295 029 011	S, F
Rantala Juha (YVY).....	0295 029 277	S, 3. krs
Ratia Tuomo (LKU).....	0295 020 927	Helsinki
Rauta Jorma (VES).....	0295 029 278	S, B1. krs
Rautanen Heidi (YLU).....	0295 029 279	S, C1. krs
Reijola Eija (TYOP).....	0295 029 081	S, 7. krs
Repo Timo (LIN)	0295 021 338	Helsinki
Riiheläinen Merja (TYOP).....	0295 029 127	S, 7. krs
Roimola Marjatta (LIJ)	0295 029 204	P, 5. krs
Rokkanen Susanna (YLU) (virkevapaa 31.1.2022 asti)	0295 029 157	S, C1. krs
Ronkainen Ira (TYOP)	0295 029 064	Lpr
Ruoti Matti (LIN).....	0295 029 043	P, 6. krs

Räihä Ville (VES).....	0295 029 226	S, A1. krs
Rämä Virpi (MAP).....	0295 029 084	S, F
S		
Saarni Jukka (MAP).....	0295 029 085	S, 6. krs
Sajomaa Anu (MAP) (virkevapaa 8.10.2021 asti).....	0295 029 057	S, 6. krs
Salmio Ville (YLU)	0295 029 230	S, C1. krs
Saukko Jaana (MAP)	0295 029 354	S, F
Savola Vesa (LIN)	0295 029 209	P, 5. krs
Siltanen Terhi (LIN)	0295 021 348	Helsinki
Sinikallio Riiikka (MAP)	0295 029 088	S, F
Skippari Juha (YLU)	0295 029 286	Lpr
Skippari Sirpa (V)	0295 029 287	S, C2. krs
Smahl Susanna (TYOP).....	0295 029 045	S, 7. krs
Sorvari Veli-Matti (YLU).....	0295 029 042	S, C1. krs
Suikki Lauri (LKU).....	0295 029 004	Helsinki
Syväjoki Laura (LIN).....	0295 021 349	Helsinki
T		
Taipale Tarja (MAP)	0295 029 167	S, 6. krs
Talka Tuomas (LTS).....	0295 029 212	P, 5. krs
Tamminen Jukka (LIJ).....	0295 029 213	P, 5. krs
Tanska Tuula (YLU)	0295 029 291	S, A2. krs
Tapaninen Markus (VES).....	0295 029 292	S, A1. krs
Tervo Paula (TYOP)	0295 021 005	Helsinki
Tiensuu Tero (LIN)	0295 021 134	Helsinki
Tiilikainen Anne (LIN).....	0295 029 215	P, 6. krs
Toikka Marko (MAP).....	0295 029 092	S, F
Toikka Mika (YVY).....	0295 029 253	Lpr
Toivonen Kimmo (LTS).....	0295 029 216	P, 6. krs
Tossavainen Jyrki (YLU)	0295 029 295	S, C1. krs
Tsupari Hilka (LIN).....	0295 021 353	Helsinki
Tuononen Tarja (Pakolaistaustaisten ohjaus -hanke).....	0295 037 127	Rovaniemi
Turunen Titta (Pakolaistaustaisten ohjaus -hanke).....	0295 024 050	Jyväskylä
Tuukkanen Tapio (VES)	0295 029 225	S, A1. krs
Törrönen Jouni (VES).....	0295 029 296	S, A1. krs
U		
Ulmanen Tommy (LIJ).....	0295 029 452	P, 5. krs
Uusihakala Reetta (Pakolaistaustaisten ohjaus -hanke).....	0295 029 007	Helsinki
Uutela Pekka (LIN)	0295 029 087	P, 6. krs
V		
Vasama Tuomas (LKU).....	0295 021 361	Helsinki
Vehmaanperä Paula (YVY)	0295 029 169	Lpr
Vesivalo Jaakko (YVY).....	0295 029 298	S, 3. krs
Vesterinen Maria (YLU).....	0295 029 004	S, C2. krs
Vilamaa Anu (LIN)	0295 029 219	P, 6. krs
Vähänäkki Pekka (VES)	0295 029 302	S, A1. krs
Värtinen Marja-Leena (KEHA-keskus, J)	0295 029 135	S, C2, krs
Y		
Yi Ji Young (Pakolaistaustaisten ohjaus -hanke)	0295 056 620	TE, Oulu
Ä		
Ålander Timo (YVY)	0295 029 183	Lpr

Kaakkois-Suomen elinkeino-, liikenne- ja ympäristökeskus

Mahdollisuuksien avaaja!

Tavoitteena:

- kehittyvä elinkeinoelämä
- toimiva liikennejärjestelmä
- ympäristön kestävä käyttö
- luonnon hyvinvointi

www.ely-keskus.fi/kaakkois-suomi