



Elinkeino-, liikenne- ja  
ympäristökeskus

# Palveluhakemisto

Kaakkois-Suomen  
elinkeino-, liikenne- ja ympäristökeskus



8.3.2019



Elinkeino-, liikenne- ja  
ympäristökeskus

**Kaakkois-Suomen elinkeino-, liikenne- ja ympäristökeskus on yksi Suomen viidestätoista ELY-keskuksesta ja yksi yhdeksästä kolmen vastualueen ELY-keskuksesta.**

**Keskuksen toimialueeseen kuuluvat Kymenlaakson ja Etelä-Karjalan maakuntien alueet. Päätoimipaikka sijaitsee Kouvolassa ja sivutoimipaikka Lappeenrannassa.**

**ELY-keskus edistää alueellista kehittämistä hoitamalla valtionhallinnon toimeenpano- ja kehittämistehtäviä Kaakkois-Suomessa. Tehtäviä on kuuden ministeriön hallinnonalalta. Yleishallinnollisesta ohjauksesta vastaa työ- ja elinkeinoministeriö.**



# SISÄLTÖ:

<b>YHTEYSTIEDOT</b>	<b>4</b>
<b>JOHTO (J)</b>	<b>5</b>
Kaakkois-Suomen ELY-keskuksen organisaatiokaavio	5
<b>JOHDON TUKEA</b>	<b>6</b>
Strategia ja aluekehitys (S)	6
Viestintä (V)	6
Asiakkuus (A)	6
<b>ELINKEINOT, TYÖVOIMA JA OSAAMINEN -VASTUUALUE (E)</b>	<b>8</b>
Työllisyyden, yrittäjyyden ja osaamisen palvelut (TYOP)	8
Pakolaistaustaisten ohjaus -hanke	9
Maaseutupalvelut (MAP)	11
Valvontaryhmä	13
Rahoitus- ja maksatusasiantuntijat (Hämeen ELY-keskus)	15
Kalatalous (Varsinais-Suomen ELY-keskus)	15
<b>LIIKENNE JA INFRASTRUKTUURI -VASTUUALUE (L)</b>	<b>16</b>
Liikennejärjestelmä (LIJ)	16
Tienpidon suunnittelu (LTS)	17
Investoinnit (LIN)	18
Kunnossapito (LKU)	19
Valtakunnallinen liikennetelematiikka (LLT)	20
<b>YMPÄRISTÖ JA LUONNONVARAT -VASTUUALUE (Y)</b>	<b>22</b>
Toiminnan ohjaus (YTO)	22
Yhdyskunnat ja luonto (YLU)	22
Ympäristövastuu (YVY)	25
Vesistöt (VES)	26
<b>PUHELINLUETTELO</b>	<b>29</b>

# YHTEYSTIEDOT

## Kaakkois-Suomen elinkeino-, liikenne- ja ympäristökeskus (Kaakkois-Suomen ELY-keskus)

**Puhelinvaihte:** 0295 029 000  
**Postiosoite:** PL 1041, 45101 Kouvola  
**Sähköposti:** kirjaamo.kaakkois-suomi@ely-keskus.fi  
etunimi.sukunimi@ely-keskus.fi  
**Internet:** www.ely-keskus.fi/kaakkois-suomi  
**Kirjaamo:** Salpausselänkatu 22, PL 1041, 45101 Kouvola,  
**Asiakaspalvelu:** Salpausselänkatu 22, 45100 Kouvola (Salpakeskus)  
Villimiehenkatu 2 B, 53100 Lappeenranta (Valtion virastotalo)  
**Virallinen ilmoitustaulu:** Salpausselänkatu 22, 1. krs, 45100 Kouvola (Salpakeskus)

### Valtakunnalliset palvelunumerot:

<b>Yritys-Suomi-puhelinpalvelu</b>	0295 020 500	<b>Liikenneasiat:</b>	
<b>Yrittäjän talousapu</b>	0295 024 880	Asiakaspalvelu ma–pe 9–16	0295 020 600
<b>Palkkaturva</b> ark. klo 12–15	0295 020 020	- neuvonta ja asiakaspalautteet	
<b>Ympäristöasioiden asiakas-</b>	0295 020 900	Kundservice må–fre 9–16	0295 020 601
<b>palvelu</b> ma–pe klo 9–16		- rådgivning och kundrespons	
<b>Tuulivoimaneuvonta</b>	0295 023 044	Tienkäyttäjän linja: (24 h/vrk):	0200 2100
<b>TE-palvelut: henkilöasiakkaan</b>	0295 025 500	- Ilmoitukset liikennettä vaarantavista	
<b>puhelinpalvelu</b>		ongelmista tiestöllä	
		Yksityistieneuvonta ma–pe klo 9–14	0295 020 603

Puhelujen hinnat: (pvm/mpm)

### Henkilöstön työskentelyosoitteet:

#### Ylijohtaja, strategia ja aluekehitys, viestintä ja asiakkuus

Salpausselänkatu 22, 45100 Kouvola

#### Elinkeinot, työvoima ja osaaminen

Salpausselänkatu 22, 45100 Kouvola

Villimiehenkatu 2 B, 53100 Lappeenranta

#### Liikenne ja infrastruktuuri

Kauppamiehenkatu 4 (5. ja 6. krs) 45100 Kouvola

Opastinsilta 12 C, 00520 Helsinki

#### Ympäristö ja luonnonvarat

Salpausselänkatu 22, 45100 Kouvola

Villimiehenkatu 2 B, 53100 Lappeenranta

### Laskutustiedot:

Y-tunnus: 2296962-1

#### Verkkolaskut:

Kaakkois-Suomen elinkeino-, liikenne- ja ympäristökeskus

OVT-tunnus 00372296962116

OpusCapita Solutions Oy:n välittäjä-tunnus E204503

Kaakkois-Suomen elinkeino-, liikenne- ja ympäristökeskus / liikenne ja infrastruktuuri

OVT-tunnus 0037229696211613

OpusCapita Solutions Oy:n välittäjä-tunnus: E204503

Valtion maksuton verkkolaskutuspalvelu: [www.valtiokonttori.fi/verkkolaskutus](http://www.valtiokonttori.fi/verkkolaskutus)

# JOHTO (J)

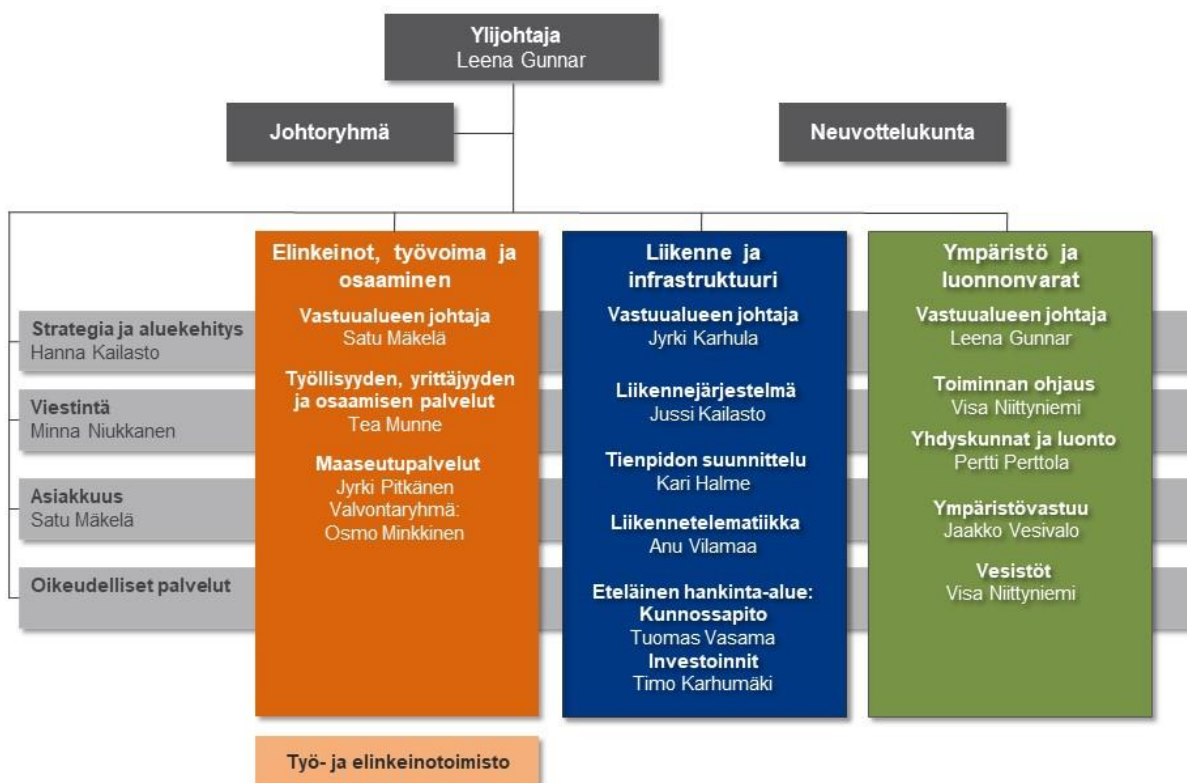
<b>Gunnar Leena</b> , ylijohaja	0295 029 136
- ELY-keskuksen toiminnan johtaminen ja kehittäminen	
<b>Clack Marjaliisa</b> , sihteeri	0295 029 223
Elinkeinot, työvoima ja osaaminen -vastuualue	
<b>Mäkelä Satu</b> , johtaja	0295 029 147
satu.m.makela(at)ely-keskus.fi	
<b>Lindqvist Sanna</b> , sihteeri	0295 029 151
Liikenne ja infrastruktuuri -vastuualue	
<b>Karhula Jyrki</b> , johtaja	0295 029 139
<b>Blomqvist Maija</b> , sihteeri	0295 029 156
Ympäristö ja luonnonvarat -vastuualue	
<b>Gunnar Leena</b> , ylijohaja	0295 029 136
<b>Clack Marjaliisa</b> , sihteeri	0295 029 223
<b>Kesälahti Janne</b> , lakimies (KEHA-keskus)	0295 021 197
<b>Värtinen Marja-Leena</b> , kehittämisasiantuntija (KEHA-keskus)	0295 029 135

## Kaakkois-Suomen ELY-keskuksen organisaatiokaavio



Elinkeino-, liikenne- ja ympäristökeskus  
Närings-, trafik- och miljöcentralen  
Centre for Economic Development, Transport and the Environment

Kaakkois-Suomen ELY-keskus  
1.1.2019



# JOHDON TUKI

## Strategia ja aluekehitys (S)

*Strategia ja aluekehitys -toiminto vastaa ELY-keskuksen tulossopimuksen valmistelun koordinoinnista ja strategisen tason ennakoinnista sekä maakunnalliseen ohjelmatyöhön sekä muuhun aluekehittämiseen liittyvästä koordinoinnista (ml. EU-ohjelmat).*

**Kailasto Hanna**, strategiapäällikkö

0295 029 172

- Strategiatoiminnon johtaminen ja kehittäminen
- Kansainväliset tehtävät (CBC-ohjelma)

## Viestintä (V)

*Viestintä-toiminto kehittää ja toteuttaa ELY-keskuksen sisäistä ja ulkoista viestintää sekä verkkoviestintää yhteistyössä vastuualueiden ja muiden toimintayksiköiden kanssa. Toiminto tukee johtoa ja henkilöstöä viestinnässä. Toiminto vastaa mediasuhteista ja sidosryhmäviestinnästä sekä esittelymateriaaleista ja julkaisutoiminnasta. Joidenkin viestintätehtävien päävastuu on nimetty tietyille henkilöille, mutta viestintäasioissa voi aina kääntyä kenen tahansa viestintähenkilön puoleen.*

Viestinnän sähköposti: [tiedotus.kaakkois-suomi@ely-keskus.fi](mailto:tiedotus.kaakkois-suomi@ely-keskus.fi)

**Niukkanen Minna**, viestintäasiantuntija

0295 029 196

- Viestintävastaava
- Liikenne ja infrastruktuuri -vastuualueen tiedottaja
- Elinkeinot, työvoima ja osaaminen -vastuualueen tiedottaja

**Närhi Tuija**, verkkotiedottaja

0295 029 148

- Maakuntauudistukseen liittyvät muutosviestintätehtävät
- Strategiatoimintoon liittyvät tehtävät
- Verkkoviestinnän asiantuntija
- Organisaatioon liittyvä viestintä
- E-vastuualueen viestintä: kulttuuri ja luova talous

**Skippari Sirpa**, tiedottaja

0295 029 287

- Ympäristö ja luonnonvarat -vastuualueen tiedottaja
- Ymparisto.fi-sivuston ylläpito
- Ympäristökasvatukseen ja ympäristötietoisuuden edistämiseen liittyvät tehtävät

## Asiakkuus (A)

*Asiakkuus-toiminnon tehtävänä on toiminnan asiakaslähtöinen kehittäminen ELY-keskuksen kolmen vastuualueen ja neljän toiminnon matriisissa ja alueen TE-toimistossa. Asiakkuuden vastuulla on ELY-keskuksen asiakkuus- ja sidosryhmästrategiat ja niiden toimeenpano. Asiakkuusstrategia sisältää tunnistettuihin asiakastarpeisiin liittyvien palveluiden kehittämisen ja asiakastyytyvyyden sekä asiakkuuteen liittyvien toimintamallien, prosessien, resurssien ja viestinnän kehittämisen sekä niiden yhteensovittamisen kaikissa toimintayksiköissä ja yhteistyöverkostossa. Lisäksi asiakkuus-toiminto vastaa CAF-laaturyön ja prosessien kehittämisen koordinoinnista. Tavoitteena on yhteiskunnallisen vaikuttavuuden saavuttaminen, kyky palvella asiakkaita tarkoituksenmukaisesti, tehokkaasti ja taloudellisesti.*

**Mäkelä Satu**, asiakkuuspäällikkö (oto.)

0295 029 147

[satu.m.makela@ely-keskus.fi](mailto:satu.m.makela@ely-keskus.fi)

- Asiakkuus- ja sidosryhmästrategia
- Asiakaskeskeisen toimintakulttuurin kehittäminen ja johtamisen tukeminen
- Asiakas- ja sidosryhmätyytyväisyystutkimukset
- CAF-laatutyön ja prosessien kehittämisen koordinointi

**Liukkonen Tiina**, asiantuntija, Lappeenranta

0295 029 143

- Asiakas- ja sidosryhmätyytyväisyystutkimukset
- CAF-laatutyö



# ELINKEINOT, TYÖVOIMA JA OSAAMINEN -VASTUUALUE (E)

Vastuualue vastaa yritystoimintaan, innovaatioihin ja kansainvälistymiseen, työvoimaan ja työllisyyteen, maaseutuelinkeinoihin, osaamiseen, kulttuuriin ja maahanmuuttoon liittyvistä tehtävistä. Vastuualue ohjaa Kaakkois-Suomen työ- ja elinkeinotoimistoa.

**Mäkelä Satu**, johtaja 0295 029 147  
satu.m.makela(at)ely-keskus.fi

- Vastuualueen toiminnan johtaminen ja kehittäminen

**Lindqvist Sanna**, suunnittelija 0296 029 151

- Vastuualueen johdon assistenttitehtävät

**Kekkonen Pirjo**, lakimies 0295 029 193

- Vastuualueen lakimiehen tehtävät

**Jaakkola Asko** 0295 029 055

- Team Finland kasvu- ja kansainvälistymiskoordinaattori /  
Kymenlaakso

**Linden Juha** 0295 029 069

- Team Finland kasvu- ja kansainvälistymiskoordinaattori /  
Etelä-Karjala

## Työllisyyden, yrittäjyyden ja osaamisen palvelut (TYOP)

Yksikön tehtävänä on edistää Kaakkois-Suomen elinkeinoelämän ja yritysten uudistumista, kasvua ja kansainvälistymistä, uusiutuvan työelämän ja osaamisen ennakointia, elinikäistä oppimista ja ohjausta sekä työelämän tuottavuutta ja työhyvinvointia. Keskeinen tehtävä on kuntien ja TE-toimiston maahanmuuton ja kotouttamisen ohjaus ja neuvonta, turvapaikanhakijoiden kuntaan osoittaminen ja muut kotouttamislain mukaiset tehtävät. Yksikkö vastaa työllisyydenhoidon määrärahojen käytöstä alueella tavoitteena ehkäistä työttömyyden pitkittymistä ja kehittää työvoiman osaamista. Yksikkö hankkii työvoima-, kotouttamis- ja yhteishankintakoulutusta sekä TE-palveluja TE-toimiston asiakkaiden käyttöön. Lisäksi yksikkö hoitaa opetus- ja kulttuuriministeriön alaisia sivistys- ja kulttuuritehtäviä.

**Munne Tea**, yksikön päällikkö 0295 024 075

- Yksikön johtaminen ja kehittäminen, sidosryhmätyö

**Hannula Mikko**, hankinta-asiantuntija (– 31.12.2019) 0295 029 247

- Yrityslähtöisen koulutuksen suunnittelu ja kehittäminen
- Sote-alan kehittäminen, Sote-Kiihdyttämöt

**Kaikkonen Ritva**, kehittämisspäällikkö 0295 029 051

- Elinikäinen ohjaus ja oppiminen, strategia ja koordinointi
- Luova talous ja kulttuuri, verkostokoordinointi
- Laajamittainen maahantulo
- OKM:n alaiset sivistys- ja kulttuuritehtävät ja hankehaut
- ESR-hankkeiden asiantuntijatyö

**Kallioniemi Juha-Pekka**, maahanmuuttoasiantuntija 0295 042 075

- Maahanmuuton, pakolaisten ja turvapaikanhakijoiden vastaanottotoiminnan ohjaus ja neuvonta kunnissa ja TE-toimistossa



- Pakolaisten ja turvapaikanhakijoiden kuntaan osoittaminen
- Hyvien etnisten suhteiden, kulttuurisen vuoropuhelun ja tasa-arvon edistäminen
- Kotouttamiskoulutuksen suunnittelu-, hankinta- ja valvontaprosessit
- Ilman huoltajaa maassa asuvien lasten ja nuorten perheryhmäkotien perustamisesta sopiminen ja valvonta
- Työllisyydenhoidon ja kotouttamisen eri momenttien käyttösuunnitelmat ja sidontojen seuranta
- ESR-hankkeiden asiantuntijatyö

**Komi Jaana**, koulutusasiantuntija, Imatra 0295 029 059

- Työvoima- ja kotouttamiskoulutuksen ja TE-palvelujen suunnittelu-, hankinta- ja valvontaprosessi
- ESR-hankkeiden asiantuntijatyö

**Kähärä Tarja**, hankinta-asiantuntija (– 31.12.2019) 0295 029 248

- Yrityslähtöisen koulutuksen suunnittelu ja kehittäminen
- Sote-alan kehittäminen, Soteuttamot

**Melolinna Heikki**, ennakointiasiantuntija 0295 029 230

- Uusiutuvan työelämän ja osaamistarpeiden ennakointi
- Ennakointiyhteistyö oppilaitosten, elinkeinoelämän ja maakuntaliittojen kanssa
- Työmarkkina- ja työllisyystilastojen analysointi ja raportointi
- Alueellisten kehitysnäkymien laatiminen
- ESR-hankkeiden asiantuntijatyö

**Paananen Tarja**, erikoistutkija 0295 029 076

- Uusiutuvan työelämän ja osaamistarpeiden ennakointiprosessi
- Ennakointiyhteistyö oppilaitosten, elinkeinoelämän ja maakuntaliittojen kanssa
- Työmarkkina- ja työllisyystilastojen analysointi ja raportointi
- Ecoregin ja alueellisten kehitysnäkymien laatiminen sekä ennakointiin liittyvä viestintä
- ESR-hankkeiden asiantuntijatyö

**Reijola Eija**, suunnittelija 0295 029 081

- Työvoimakoulutuksen suunnittelu- ja hankintaprosessi: tarjouspyynnöt, hankintapäätösten ja sopimusten laatiminen ja esittely

**Riiheläinen Merja**, suunnittelija 0295 029 127

- Työvoima- ja kotouttamiskoulutuksen ja TE-palvelujen suunnittelu- ja hankintaprosessi: tarjouspyynnöt, hankintapäätösten ja sopimusten laatiminen ja esittely

**Ronkainen Ira**, asiantuntija, Lappeenranta 0295 029 064

- Yrityslähtöisen koulutuksen suunnittelu ja kehittäminen
- Työvoima- ja yhteishankintakoulutuksen sekä TE-palvelujen suunnittelu- ja hankintaprosessit
- Yrittäjyyden ja yritystoiminnan edistäminen
- Kansainvälinen työnvälitys EURES, työlupalinjaukset
- ESR-hankkeiden asiantuntijatyö

## **Pakolaistaustaisten ohjaus -hanke**

*Hankkeessa kehitetään pakolaistaustaisten TE-toimiston asiakkaiden ohjausta sekä sujuvoitetaan siirtymiä koulutukseen ja työelämään. Lisäksi hankkeessa kehitetään verkostoyhteistyötä, suunnitellaan sekä toteutetaan koulutusta tieto-, neuvonta- sekä ohjaushenkilöstölle huomioiden kohderyhmän erityisyys ja siihen liittyvät erityispiirteet. Hankehenkilöstö työskentelee ELY-keskuksissa, TE-toimistoissa sekä TEMissä. Pakolaistaustaisten ohjaus -hanke on saanut 100% rahoituksen Turvapaikka-, maahanmuutto- ja kotouttamisrahastolta (AMIF) ajalle 1.4.2018–31.12.2020.*

**Asikainen Eija**, hankepääällikkö 0295 026 043  
Kaakkois-Suomen ELY-keskus, **Kouvola**  
- Pakolaistaustaisten ohjauksen kehittämiseen liittyvät tehtävät, hankkeen johtaminen

**Laitinen-Saunio Anne**, hankesuunnittelija 0295 016 481  
Kaakkois-Suomen ELY-keskus, **Kouvola (Helsinki)**  
- Pakolaistaustaisten ohjauksen kehittämiseen liittyvät tehtävät, koulutussuunnittelu, nykytilan kartoitus

**Mänttari Raisa**, hankesihteeri 0295 029 207  
Kaakkois-Suomen ELY-keskus, **Kouvola**  
- Pakolaistaustaisten ohjauksen kehittämiseen liittyvät tehtävät, hankehallinto ja talous

### **Projektiasiantuntijat**

**Hagman Noora**, projektiasiantuntija 0295 029 002  
Kaakkois-Suomen ELY-keskus, **Helsinki**  
- Pakolaistaustaisten ohjauksen kehittämiseen liittyvät tehtävät, mm. sähköiset palvelut

**Kanniainen Antti**, projektiasiantuntija 0295 029 003  
Kaakkois-Suomen ELY-keskus, **TEM, Helsinki**  
- Pakolaistaustaisten ohjauksen kehittämiseen liittyvät tehtävät, mm. verkosto- ja kehitystyö

**Karhunen Mirva**, projektiasiantuntija 0295 029 211  
Kaakkois-Suomen ELY-keskus, **Vaasa**  
- Pakolaistaustaisten ohjauksen kehittämiseen liittyvät tehtävät, mm. koulutus- ja kehitystyö

**Lahti Juha**, projektiasiantuntija 0295 024 020  
Kaakkois-Suomen ELY-keskus, **Jyväskylä**  
- Pakolaistaustaisten ohjauksen kehittämiseen liittyvät tehtävät, mm. koulutus- ja kehitystyö

**Paavilainen Kirsi**, projektiasiantuntija 0295 022 180  
Kaakkois-Suomen ELY-keskus, **Pori**  
- Pakolaistaustaisten ohjauksen kehittämiseen liittyvät tehtävät, mm. koulutus- ja kehitystyö

**Tuononen Tarja**, projektiasiantuntija 0295 037 127  
Kaakkois-Suomen ELY-keskus, **Rovaniemi**  
- Pakolaistaustaisten ohjauksen kehittämiseen liittyvät tehtävät, mm. verkostoyhteistyö

### **TE-toimiston asiantuntijat**

**Fogde Katarina**, asiantuntija 0295 056 048  
Pohjanmaan TE-toimisto, Vaasa  
- Pakolaistaustaisten ohjauksen kehittämiseen liittyvät tehtävät

**Holappa Tiina**, asiantuntija 0295 029 200  
Lapin TE-toimisto, Rovaniemi  
- Pakolaistaustaisten ohjauksen kehittämiseen liittyvät tehtävät

**Kaurila Terhi**, asiantuntija 0295 044 552  
Varsinais-Suomen TE-toimisto, Turku

- Pakolaistaustaisten ohjauksen kehittämiseen liittyvät tehtävät

**Parkkali Epp**, asiantuntija 0295 042 085

Kaakkois-Suomen TE-toimisto, Kouvola

- Pakolaistaustaisten ohjauksen kehittämiseen liittyvät tehtävät

**Väänänen Anna-Mari**, asiantuntija 0295 056 620

Pohjois-Pohjanmaan TE-toimisto, Oulu

- Pakolaistaustaisten ohjauksen kehittämiseen liittyvät tehtävät

## Maaseutupalvelut (MAP)

*Maaseutupalvelut-yksikkö vastaa alueen maa- ja puutarhatilatalouden sekä maaseudun kehittämisestä ja edistää yritystoiminnan kilpailukykyä ja alueen energiatehokkuutta. Tavoitteena on maaseudun elinkeinorakenteen monipuolistaminen, yritysten toimintaedellytysten kehittäminen sekä luonnonvarojen kestävä käyttö. Lisäksi yksikkö vastaa EU:n maatalouspolitiikan sekä elintarviketurvallisuuden toimeenpanosta ja valvonnasta alueella.*

**Pitkänen Jyrki**, yksikön päällikkö 0295 029 078

- Yksikön johto ja kehittäminen, päätökset
- Sidosryhmätyö
- Manner-Suomen maaseudun kehittämisohjelma
- Maatalouden ja maaseudun kehittäminen
- Maaseudun ympäristönsuojelun kehittäminen
- Varautuminen ja valmiusasiat, ELY-keskuksen valmiuspäällikkö

**Aapro Henna**, asiantuntija 0295 029 036

- Manner-Suomen maaseudun kehittämisohjelma
- Tukioikeudet
- Maatilojen rahoitus, salaojitus
- Luonnonmukainen tuotanto

**En Mervi**, asiantuntija 0295 029 041

- Manner-Suomen maaseudun kehittämisohjelma
- Leader-ryhmävastaava (Leader Pohjois-Kymen Kasvu ry, Leader Sepra ry, Leader Länsi-Saimaa ry)
- Maan hankinta
- Etelä-Suomen metsien monimuotoisuusohjelma (METSÖ)

**Henttonen Marjut**, asiantuntija, Lappeenranta 0295 027 329

- Manner-Suomen maaseudun kehittämisohjelma
- Luonnonmukainen tuotanto ml. tuotantotarkastukset
- Luonnonmukaista tuotantoa koskevat sitoumukset
- Viljelijätukien tarkastukset

**Hermonen Marjukka**, maksatusasiantuntija (– 31.12.2020) 0295 029 303

- Manner-Suomen maaseudun kehittämisohjelma
- Maaseudun hanketukien maksatus ja tarkastus
- Muut ohjelman maksatus- ja tarkastustehtävät

**Hyrkäs Kirsi**, maksatusasiantuntija 0295 029 104

- Manner-Suomen maaseudun kehittämisohjelma
- Maaseudun yritys- ja hanketukien maksatus ja tarkastus
- Maatilarahoitukseen liittyvä maksatus ja tarkastus

**Hyrylä Leena**, asiantuntija, Lappeenranta 0295 029 047

- Manner-Suomen maaseudun kehittämisohjelma

- Maaseudun kehittäminen
  - Maaseutuohjelman hanke- ja yritystuet
  - Elintarvikealan toimialapäällikkö (– 31.12.2019)
- Inki Kimmo**, biologi 0295 029 238
- Maatalouden ympäristösopimukset (biologinen asiantuntija)
- Jaakkola Arja**, maksatusasiantuntija 025 029 048
- Manner-Suomen maaseudun kehittämisohjelma
  - Neuvo2020-maksatukset
  - Maaseudun hanketukien maksatus ja tarkastus
  - Ympäristösopimusten maksatukset
- Jaakonsaari Tuija**, lakimies (Etelä-Savon ELY-keskus) 0295 024 043
- Manner-Suomen maaseudun kehittämisohjelma
  - Ohjelman jatkotoimet
- Kauppinen Johanna**, maksatusasiantuntija 0295 029 107
- Manner-Suomen maaseudun kehittämisohjelma
  - Maatilarahoitukseen liittyvä maksatus ja tarkastus
  - Maaseudun yritystukien maksatus ja tarkastus
  - Luonnonmukaisen tuotannon sitoumusten maksatukset
- Kuusinen Markku**, rakennusinsinööri 0295 021 087  
(Uudenmaan ELY-keskus)
- Maaseuturakentamisen asiantuntija
- Leinonen Juha**, asiantuntija 0295 029 068
- Manner-Suomen maaseudun kehittämisohjelma
  - Maatilojen rahoitus
  - Puutarhatalouden rahoitus
  - Nuorten viljelijöiden aloitustuki
  - Varautuminen ja valmiusasiat
- Mattila Paula**, diplomi-insinööri 0295 029 258
- Maan hankinnat ja osto (MAKERA)
  - Maatilatalouden tilusjärjestelyasiat
- Närhi Ilkka**, vesitalousasiantuntija 0295 029 265
- Peruskuivatushankkeiden rahoitus ja valvonta
  - Ei-tuotannolliset investoinnit (kosteikkohankkeiden tekninen asiantuntija)
- Penttilä Jukka**, asiantuntija 0295 029 077
- Manner-Suomen maaseudun kehittämisohjelma
  - Maaseudun kehittäminen
  - Maaseutuohjelman hanketuet
- Puolakka Tuula**, maksatusasiantuntija 0295 029 125
- Manner-Suomen maaseudun kehittämisohjelma
  - Maaseudun hanketukien maksatus ja tarkastus
- Ruopuro Leena**, lakimies (Etelä-Savon ELY-keskus) 0295 024 136
- Manner-Suomen maaseudun kehittämisohjelma
  - Ohjelman jatkotoimet

**Saarni Jukka**, asiantuntija 0295 029 085  
- Manner-Suomen maaseudun kehittämisohjelma  
- Maaseudun kehittäminen  
- Maaseutuohjelman yritystuet

**Sajomaa Anu**, asiantuntija 0295 029 057  
- Manner-Suomen maaseudun kehittämisohjelma  
- Maatalouden ympäristönsuojelun kehittäminen  
- Maatalouden ympäristökorvaus  
- Maatalouden ympäristösopimukset  
- Viljelijätukien tarkastukset

**Seppälä Kristiina**, asiantuntija 0295 029 086  
- Manner-Suomen maaseudun kehittämisohjelma  
- Luonnonmukainen tuotanto ml. tuotantotarkastukset  
- Luonnonmukaista tuotantoa koskevat sitoumukset

**Taipale Tarja**, asiantuntija (– 31.12.2020) 0295 029 167  
- Manner-Suomen maaseudun kehittämisohjelma  
- Maaseudun kehittäminen  
- Maaseutuohjelman hanke- ja yritystuet

## Valvontaryhmä

**Minkkinen Osmo**, valvontapäällikkö 0295 029 072  
- Valvontaryhmän johtaminen ja kehittäminen  
- Viljelijätukien tarkastukset  
- Kasvinterveys ja elintarviketurvallisuus  
- Luonnonmukainen tuotanto

**Aapro Nina**, tarkastaja 0295 029 319  
- Viljelijätukien tarkastukset  
- Talviaikainen asiakirjavalvonta  
- Täydentävien ehtojen tarkastukset  
- Eläinvalvonnat  
- Eläinten merkinnän ja rekisteröinnin valvonnat  
- Hukkakauravalvonnat

**Ahtiainen Noora**, tarkastaja 0295 029 355  
- Viljelijätukien tarkastukset  
- Talviaikainen asiakirjavalvonta  
- Täydentävien ehtojen tarkastukset

**Puustinen Asko**, tarkastaja, Lappeenranta 0295 029 080  
- Viljelijätukien tarkastukset  
- Talviaikainen asiakirjavalvonta  
- Erikoistukien valvonta  
- Täydentävien ehtojen tarkastukset  
- Siemenkaupan markkinavalvonta  
- Kasvinsuojeluainevalvonta (Tukes)  
- Lannoitevalmisteiden valvonta (Evira)  
- Kasvintarkastusrekisteri  
- Hukkakaura

**Rämä Virpi**, tarkastaja 0295 029 084  
- Viljelijätukien tarkastukset  
- Eläinvalvonnat

- Rehuvalvonnat
- Täydentävien ehtojen tarkastukset
- Eläinten merkinnän ja rekisteröinnin valvonnat

**Saukko Jaana**, tarkastaja

0295 029 354

- Luonnonmukaisen tuotannon tuotantotarkastukset
- Viljelijätukien tarkastukset
- Talviaikainen asiakirjavalvonta
- Täydentävien ehtojen tarkastukset
- Maatalousluonnon monimuotoisuuden ja maiseman hoidon ympäristösopimukset
- Perustuen tukioikeudet

**Sinikallio Riikka**, tarkastaja

0295 029 088

- Viljelijätukien tarkastukset
- Talviaikainen asiakirjavalvonta
- Täydentävien ehtojen tarkastukset

**Toikka Marko**, vastuutarkastaja

0295 029 092

- Viljelijätukien tarkastukset
- Peltoalaperusteisten tukien valvontavastaava
- Täydentävien ehtojen koordinaattori
- Erikoistukien valvonta
- Talviaikainen asiakirjavalvonta
- Perustuen tukioikeudet

**Ylitalo Riitta**, tarkastaja

0295 029 097

- Viljelijätukien tarkastukset
- Täydentävien ehtojen tarkastukset
- Talviaikainen asiakirjavalvonta

## **Rahoitus- ja maksatusasiantuntijat (Hämeen ELY-keskus)**

*Rakennerahastotehtävät on keskitetty hallinnollisesti neljälle ELY-keskukselle. Etelä-Suomessa rakennerahastojen hallinnosta vastaa Hämeen ELY-keskus. Asiantuntijat toimivat kuitenkin edelleen kaikissa ELY-keskusten toimipisteissä.*

<b>Rossi Merja</b> , rahoitusasiantuntija (ESR) (Hämeen ELY-keskus, Kouvola) - ESR-hankerahoitus	0295 029 153
<b>Taipale Minna</b> , rahoitusasiantuntija (ESR) (Hämeen ELY-keskus, Lappeenranta) - ESR-hankerahoitus	0295 025 106
<b>Huhtanen-Pitkänen Riikka</b> , rahoitusasiantuntija (Hämeen ELY-keskus, Kouvola) - EAKR, kansalliset yritystuet, kehittämisspalvelut	0295 029 123
<b>Huovila Maija-Liisa</b> , rahoitusasiantuntija (Hämeen ELY-keskus, Kouvola) - EAKR, kansalliset yritystuet, kehittämisspalvelut	0295 029 046
<b>Mänttari Outi</b> , johtava maksatusasiantuntija (Hämeen ELY-keskus, Kouvola) - EAKR, kansalliset yritystuet, maksatus- ja tarkastus - ESR-maksatus- ja tarkastusasiat	0295 029 119
<b>Pyy Tarja</b> , maksatusasiantuntija (ESR) (Hämeen ELY-keskus, Kouvola) - ESR-maksatus- ja tarkastusasiat	0295 029 126

## **Kalatalous (Varsinais-Suomen ELY-keskus)**

**Varsinais-Suomen ELY-keskus** vastaa rannikon kalataloustehtävistä Varsinais-Suomen, Satakunnan, Pohjanmaan, Keski-Pohjanmaan, Etelä-Pohjanmaan, Uudenmaan, **Kymenlaakson ja Etelä-Karjalan** maakunnissa.

Lisätietoja ja asiantuntijahaku:

Kalatalous-sivusto [ely-keskus.fi](http://www.ely-keskus.fi)-verkkopalvelussa:

<http://www.ely-keskus.fi/web/ely/kalatalous> > aluevalinta Varsinais-Suomi ja Kaakkois-Suomi



# LIIKENNE JA INFRASTRUKTUURI -VASTUUALUE (L)

Vastuualue tarjoaa toimivan ja turvallisen tieverkon kansalaisten ja elinkeinoelämän tarpeisiin, vastaa liikennejärjestelmän kehittämisestä, tienpidon suunnittelusta, viranomaistehtävistä sekä julkisen liikenteen hankinnoista Kaakkois-Suomessa. Tienpidon urakoiden ja palveluiden hankkimisesta vastuualue huolehtii koko eteläisellä hankinta-alueella, johon kuuluvat Kaakkois-Suomen, Uudenmaan ja Hämeen ELY-keskusten toimialueet. Lisäksi vastuualueella toimii valtakunnallinen tieliikenteen telematiikkayksikkö. Vastuualue toimii liikenne- ja viestintäministeriön hallinnonalalla Väyläviraston substanssiohjauksessa.

## Ilmoitukset liikennettä vaarantavista ongelmista tiestöllä

Tienkäyttäjän linja (24 h / vrk)

0200 2100

### **Karhula Jyrki**, johtaja

0295 029 139

- Vastuualueen toiminnan johtaminen ja kehittäminen
- Lähialueasiat

### **Blomqvist Maija**, toiminnansuunnittelija

0295 029 156

- Vastuualueen asiakkuus- ja viestintävastaava
- Vastuualueen johdon assistenttitehtävät
- Sampo toiminnanohjausjärjestelmä (pääkäyttäjän sijainen)
- Vastuualueen perinneyhdyshenkilö

### **Haimi Pauli**, diplomi-insinööri

0295 029 228

- Lähialueasioiden tuki (oto.)

## Liikennejärjestelmä (LIJ)

Yksikkö vastaa ELY-keskuksen osalta koko liikennejärjestelmän kehittämisestä (tie-, rata-, vesi-, kevyt- ja joukkoliikenne sekä maankäyttö). Lisäksi yksikkö ylläpitää liikennejärjestelmän kehittämisen perustiedot tiestöstä, liikenteestä, liikenneturvallisuudesta, ympäristöstä, asiakastarpeista ja yleisistä paikkatiedoista. Yksikön vastuulla on myös asiakaslähtöisen toiminnan kehittäminen ja yhteiskunnan ja elinkeinoelämän tarpeiden huomioon ottaminen liikenneasioissa.

## Liikenneturvallisuus- ja nopeusrajoitusasiat (mm. toimenpide-ehdotukset)

Liikenteen asiakaspalvelukeskus (ma-pe klo 9–16)

0295 020 600

### **Kailasto Jussi**, yksikön päällikkö

0295 029 199

- Yksikön johtaminen ja kehittäminen
- Sidosryhmäyhteistyö
- Liikennejärjestelmätyö
- Tienpidon toimintalinjat ja ohjelmointi
- Maakuntakaavoitus
- Tieliikenteen digitalisaatio

### **Kukkola Petteri**, liikennejärjestelmäasiantuntija

0295 029 181

- Logistiikka ja raskas liikenne
- Maankäyttö- ja kaava-asiat Kymenlaaksossa
- Tieverkkoasiat

<b>Marjamaa Ulla</b> , joukkoliikennevastaava	0295 029 348
- Joukkoliikenteen suunnittelu, hankinta ja kehittäminen	
- Joukkoliikenteen valtionavustukset	
- Joukkoliikenteen hankinta ja sopimusliikenne	
<b>Nirkko Suvi</b> , ympäristöasiantuntija	0295 029 063
- Tienpidon ympäristöasiat	
- Kiertotalous	
- Ilmastotavoitteet	
<b>Puhakka Juha</b> , tienpidon assistentti	0295 029 202
- Tiestön kuntotiedot	
- Rajanylityspaikkojen liikennetiedot	
<b>Roimola Marjatta</b> , liikenneasiantuntija	0295 029 204
- Joukkoliikenne	
<b>Talka Tuomas</b> , liikennejärjestelmäasiantuntija	0295 029 212
- Tiestötietovastaava	
- Maankäyttö- ja kaava-asiat Etelä-Karjalassa	
- Paikkatietovastaava	
<b>Tamminen Jukka</b> , liikenteen hallinnan asiantuntija	0295 029 213
- Liikenteen ohjaus	
- Liikenteen hallinta	
- Tienkäyttöön ja liikenteeseen liittyvät lupa-asiat	
- Yksityistieavustukset	

## Tienpidon suunnittelu (LTS)

*Yksikön tehtäväkokonaisuus käsittää vastuualueen tulos- ja talousohjauksen, toiminnan ohjauksen, tienpidon suunnittelun ja -ohjelmoinnin sekä hankesuunnittelun, Yksikkö vastaa hankekohtaisista tarve- ja esiselvityksistä, investointihankkeiden suunnittelusta, kuntien tai muiden toimijoiden kokonaan tai osittain rahoittamien hankkeiden suunnittelusopimuksista, toteuttamissopimukseen liittyvien rakennussuunnitelmien tai parantamissuunnitelmien hyväksymisestä, liikennevastuualueen valmiusasioista sekä maanhankinnasta ja vastuualueelle kuuluvasta kiinteistöhallinnoinnista.*

<b>Halme Kari</b> , yksikön päällikkö	0295 029 161
- Yksikön johtaminen ja kehittäminen	
- Sidosryhmäyhteistyö	
- Toiminta- ja taloussuunnittelu	
- Hallinnonalan tulos- ja talousohjaus	
- Hallinnonalan EU-asiat	
- Tienpidon toimintalinjat	
<b>Kemppi Arto</b> , toiminnansuunnittelija	0295 029 178
- Tienpidon hankintojen hallinta	
<b>Koistinen Vesa</b> , projektipäällikkö	0295 029 179
- Rajanylityspaikkojen liikenneolojen kehittäminen	
- Esi-, yleis-, tie- ja rakennussuunnittelu	
- Liikenneinfrahankeiden rakennuttaminen	
<b>Laamanen Juha</b> , projektipäällikkö	0295 029 184
- E18-tien suunnitteluprojektit	
- Päätieverkon kehittämisen koordinointi	

- Hankesuunnitteluvastaava
- Suunnittelun menetelmien ja vaikutusarvioinnin kehittäminen
- Esi-, yleis-, tie- ja rakennussuunnittelu
- Suunnitteluohjelmat

**Lahtinen Eija**, toiminnan suunnittelija 0295 029 186

- Sampo toiminnanohjausjärjestelmä (pääkäyttäjä)
- Tiestön nykytilaan liittyvän tiedon analysointi
- Tie- ja liikenneolojen suunnittelujärjestelmien ylläpito

**Malin Kirsi**, tienpidon assistentti 0295 029 189

- Hyväksymispäätösten hallinnollinen käsittely
- Liikennetelematiikkayksikön tietoliikenneliittymien laskujen hallinta
- Vastuualueen USPAn hallinta

**Moilanen Hannu**, tienpidon asiantuntija 0295 029 191

- Esi-, yleis-, tie- ja rakennussuunnittelu

**Ruuskanen Janne**, kunnossapidon ohjelmointivastaava 0295 029 205

- Alueurakoiden hoidon suunnittelu
- Ylläpidon/ päällysteiden suunnittelu ja ohjelmointi

**Vänninen Tomi**, tienpidon asiantuntija 0295 029 318

- Siltojen ylläpidon suunnittelu ja ohjelmointi
- Liikenneinfrahankeiden rakennuttaminen
- Varautumistehtävät

## Investoinnit (LIN)

*Yksikkö vastaa tienpidon investointien ja siltojen ylläpidon hankinnoista sekä sähkötekniisten laitteiden ylläpidosta ja hankinnoista eteläisellä hankinta-alueella, johon kuuluvat Kaakkois-Suomen, Uudenmaan ja Hämeen ELY-keskusten toimialueet.*

**Karhumäki Timo**, yksikön päällikkö 0295 021 289

- Yksikön johtaminen ja kehittäminen
- Sidosryhmäyhteistyö

**Aro Jukka**, projektipäällikkö 0295 021 269

- Rakennuttaminen
- Investoinnit, ylläpitokohteet (mm. kaiteet)

**Markus Eila**, tienpidon talousasiantuntija 0295 021 310

- Taloushallinto sekä taloudenpidon ohjaus ja seuranta
- Laskujen ja tilausten käsittely
- Kustannusseuranta ja raportointi
- Hankintatietojen ylläpito Sampo-järjestelmässä

**Mielonen Seppo**, projektipäällikkö 0295 029 190

- Rakennuttaminen
- Investoinnit, ylläpitokohteet (mm. sillat)
- Ympäristöinfrahankeet

**Miettinen Tapani**, projektipäällikkö 0295 021 312

- Rakennuttaminen
- Investoinnit, ylläpitokohteet (mm. rummut)

<b>Repo Timo</b> , projektipäällikkö	0295 021 338
- Rakennuttaminen	
- Investoinnit, ylläpitokohteet (mm. sillat)	
<b>Savola Vesa</b> , projekti-insinööri	0295 029 209
- Rakennuttamisen suunnittelu ja valvonta	
<b>Siltanen Terhi</b> , projektipäällikkö	0295 021 348
- Rakennuttaminen	
- Investoinnit, ylläpitokohteet (mm. sillat)	
<b>Syväjoki Laura</b> , hankinta-asiantuntija	0295 021 349
- Hankinta-asiakirjat (mm. ohjeet, koulutus, kehittäminen, laadunvarmistus)	
- Sähköisen hankinnan kehittäminen (mm. Cloudia- ja HHJ-pääkäyttäjä)	
- Vakuuksien hallinta	
<b>Tiilikainen Anne</b> , tienpidon assistentti	0295 029 215
- Hankintailmoitukset	
- Hankintoihin liittyvien asiakirjojen käsittely	
- Urakoiden turvallisuusseuranta	
<b>Tsupari Hilikka</b> , projektipäällikkö	0295 021 353
- Rakennuttaminen	
- Investoinnit, ylläpitokohteet (mm. tunnelit)	
<b>Uutela Pekka</b> , projektipäällikkö	0295 029 087
- Sähköasiantuntija (mm. käytönjohtaja, sähkö sopimukset, sähkösuunnitelmat)	
- Kunnossapidon palvelusopimukset (mm. tievalaistus, pumppaamot, puomit)	
<b>Vihermäki Mikko</b> , projektipäällikkö	0295 036 015
- Rakennuttaminen	
- Investoinnit, ylläpitokohteet (mm. liikennevalot ja niiden kunnossapito)	
- Hankintapalvelujen puitesopimukset	

## Kunnossapito (LKU)

*Yksikkö vastaa teiden hoidon ja alueurakoihin liittyvän ylläpidon sekä päällysteiden ylläpidon hankinnoista eteläisellä hankinta-alueella, johon kuuluvat Kaakkois-Suomen, Uudenmaan ja Hämeen ELY-keskusten toimialueet.*

<b>Vasama Tuomas</b> , yksikön päällikkö	0295 021 361
- Yksikön johtaminen ja kehittäminen	
- Sidosryhmäyhteistyö	
<b>Hämäläinen Matti</b> , päällystemestari	0295 029 159
- Tiepäällysteiden ohjelmointi ja seuranta	
- Tiemerkintöjen ohjelmointi ja seuranta	
- Tien päällysteiden ja tiemerkintäurakoiden valvonta	
<b>Nevalainen Niklas</b> , projektipäällikkö	0295 021 234
- Tiepäällysteiden ohjelmointi ja seuranta	
- Tiemerkintöjen ohjelmointi ja seuranta	
- Tien päällysteiden ja tiemerkintäurakoiden valvonta	
<b>Ratia Tuomo</b> , kunnossapitovastaava	0295 020 927
- Alueurakoiden kehittäminen ja asiakirjat	
- Hoidon toiminnan koordinointi ja toiminnan ohjeistus	

- Tunnelien hallinnointi
- Alueurakat: Raasepori

**Suikki Lauri**, projektipäällikkö

0295 029 004

- Tiepäällysteiden ohjelmointi ja seuranta
- Tiemerkitöjen ohjelmointi ja seuranta
- Tien päällysteiden ja tiemerkitäurakoiden valvonta

## Valtakunnallinen liikennetelematiikka (LLT)

*Yksikkö vastaa koko maassa olemassa olevan tieliikenteen telematiikkainfrastruktuurin ylläpidosta ja tienvarsilaitteisiin liittyvistä tietoliikennetehtävistä, ELY-keskusten vastuulla oleviin investointihankkeisiin liittyvän liikenteen hallinnan yleissuunnittelun ohjauksesta ja valtakunnallisesta yhdenmukaisuudesta sekä näiden hankkeiden telematiikan tuottamisesta. Lisäksi yksikkö vastaa yleisen tieverkon tunneleiden turvallisuudesta. Yksikön henkilöstö osallistuu lisäksi asiantuntijoina Väyläviraston kehittämissä projekteihin ja Intelligent Traffic Management Finland Oy:n toimintaan.*

**Vilamaa Anu**, yksikön päällikkö

0295 029 219

- Yksikön johtaminen ja kehittäminen
- Sidosryhmäyhteistyö
- Tiesääkoordinaattori

**Anttila Mika**, telematiikka-asiantuntija

0295 029 333

- Telematiikkahankkeet
- Tienvarsilaitteiden huoltosopimusten valvonta

**Halttunen Pasi**, liikenteen hallinnan asiantuntija

0295 029 162

- Liikenteen hallinnan yleissuunnitelmat
- Liikenteen hallinnan palvelutasojen toteutuminen ja valtakunnallinen yhtenäisyys
- Korvausinvestointien ohjelmointi

**Harjula Jari**, telematiikka-asiantuntija

0295 029 067

- Telematiikkahankkeet
- Tienvarsilaitteiden huoltosopimusten valvonta
- Huoltosopimusten kilpailutus

**Kantonen Jouko**, telematiikka-asiantuntija

0295 029 175

- Tietojärjestelmät, tiesääjärjestelmä, sääkuvatuote- ja tiesääennustepalvelut
- Keli- ja liikennekamerat, tiesääasemat sekä liikenteen automaattiset mittauspisteet
- Seurantalaitteiden huolto- ja korjauspalvelut
- Käyttöliittymät, seurantatietojen käytettävyys

**Pylvänen Hannu**, telematiikka-asiantuntija

0295 029 358

- Tietoliikenne
- Tietoliikenneverkkojen tietoturva
- Automaattivalvontapisteiden huolto- ja korjauspalvelut

**Tarkiainen Esa**, telematiikka-asiantuntija

0295 029 214

- Keli- ja liikennekamerat, tiesääasemat sekä liikenteen automaattiset mittauspisteet
- Seurantatietojen arkistointi ja tietopalvelut
- Seurantalaitteiden huolto- ja korjauspalvelut

**Toivonen Kimmo**, tunneliturvallisuusasiantuntija

0295 029 216

- Tunneliturvallisuus
- Tiesääjärjestelmä
- Keli- ja liikennekamerat, tiesääasemat sekä liikenteen automaattiset mittauspisteet
- Seurantalaitteiden huolto- ja korjauspalvelut
- Kelin seurannan kehittäminen

# YMPÄRISTÖ JA LUONNONVARAT

## -VASTUUALUE (Y)

*Vastuualue vastaa ympäristön tilan seurannasta, alueiden käytöstä ja rakentamisesta, luonnon monimuotoisuuden suojelusta ja kestävästä käytöstä sekä ympäristönsuojeluun ja vesivarojen käyttöön ja hoitoon liittyvistä tehtävistä.*

**Gunnar Leena**, ylijohdaja 0295 029 136  
- Vastuualueen toiminnan johtaminen ja kehittäminen

**Clack Marjaliisa**, suunnittelija 0295 029 223  
- Johdon sihteeri  
- Kokous- ja tapahtumajärjestelyt

## Toiminnan ohjaus (YTO)

*Toiminnan ohjaus -yksikkö huolehtii osaltaan maakunnallisesta yhteistyöstä ja suunnittelusta yhdessä vastuualueen johtajan ja ELY-keskuksen strategia- ja aluekehitystoiminnon kanssa.*

**Niittyniemi Visa**, toiminnanohjauspäällikkö (oto.) 0295 029 260  
- Toiminnan suunnittelu, kehittäminen ja ohjaus  
- Maakunnallinen yhteistyö

## Yhdyskunnat ja luonto (YLU)

*Yhdyskunnat ja luonto -yksikkö edistää kuntien maankäytön suunnittelua ja rakentamistoimen järjestämistä. Lisäksi yksikkö valvoo, että päätöksenteossa otetaan huomioon valtakunnalliset ja merkittävät maakunnalliset asiat. Yksikkö vastaa luonnonsuojelusta sekä edistää luonnonvarojen kestäväää käyttöä ja kulttuuriympäristön arvojen säilymistä. Yksikkö vastaa arvokkaiden geologisten muodostumien ja pohjavesien suojelusta. Yksikkö edistää yhdyskuntien ja haja-asutuksen vesihuollon kehittämistä ja toimii erilaisten hankkeiden ympäristövaikutusten arvioinnissa YVA-lain mukaisena yhteysviranomaisena.*

**Perttola Pertti**, alueidenkäyttöpäällikkö 0295 029 267  
- Yksikön toiminnan suunnittelu, johtaminen ja kehittäminen  
- Yksikön tuloksellisuudesta vastaaminen

**En Mervi**, asiantuntija 0295 029 041  
- Etelä-Suomen metsien monimuotoisuusohjelma (METSU)

**Inki Kimmo**, biologi 0295 029 238  
- Soidensuojelun asiantuntijavastuu  
- Lajien suojelu: kasvit, sammalet, perhoset, hoidon ohjaus  
- Metsänkäyttöilmoitukset  
- Lintuvesien hoito ja käyttö  
- Ympäristövahinkojen luonnontieteelliset asiantuntijatehtävät luontotyyppeiden ja selkärankaisten osalta (pl. kalat)  
- Säännösteltyjen järvien kasvillisuusseurantojen asiantuntijatehtävät  
- Maatalousalueiden luonnon monimuotoisuutta koskevat asiantuntijatehtävät (erityiskorvaukset, perinnebiotooppien hoidon ohjaus)

**Jokinen Pekka**, metsätalousinsinööri 0295 029 240  
- Luonnonsuojelualueiden perustaminen ja korvaukset  
- Maanhankinta luonnonsuojelutarkoituksiin  
- Yksityismaiden luonnonsuojelualueiden merkintä





- Maankäyttö- ja rakennuslain mukaiset asiat, mm. kaava- ja lupa-asiat sekä liikenneväylälausunnot: Iitti, Kouvola, Luumäki ja Pyhtää
- Rakentamisen ohjaus- ja kanteluasiat rakennustoimenpiteisiin liittyvissä kysymyksissä
- Kaavoituksen seurantajärjestelmä (KATSE) ja yhdyskuntarakenteen seurantajärjestelmä (YKR)

**Rautanen Heidi**, hydrogeologi 0295 029 279

- Pohjavesialueiden luokitus ja rajaukset
- Pohjaveden ja maaperän suojeluun sekä pohjavesitutkimuksiin liittyvät asiantuntijatehtävät
- Pohjavesien määrään ja laatuun liittyvät tehtävät toimialueella
- Vesienhoidon suunnittelu (pohjavedet)
- Pohjavesitietojärjestelmän (POVET) ylläpito
- Kaivoasiat
- Hydrogeologian asiantuntija

**Rokkanen Susanna**, ympäristöassistentti (– 31.12.2019) 0295 029 157

- Yksikön assistentti (substanssin tuki ja valmistelutehtävät)
- Yksikön taloushallinnollisten asioiden avustus ja hoito
- Paikkatietoasiantuntija
- METSO-ohjelman avustavat tehtävät

**Skippari Juha**, vesitalousasiantuntija, Lappeenranta 0295 029 286

- Haja-asutuksen vesihuollon kehittäminen ja neuvonta
- Vesihuoltohankkeiden työmaatarkastukset
- Kaivoasiat
- Kansalliset vesihuollon rahoitusasiat

**Tanska Tuula**, luonnonsuojelubiologi, luonnonsuojeluryhmän vastuuhenkilö 0295 029 291

- Natura 2000 -verkoston hoidon ja käytön yleissuunnittelu
- Natura 2000 -verkoston vaikutusten arviointi (pl. lintuvedet)
- Eliölaajien suojeluasiat: kasvit, sienet, selkärangattomat eläimet
- Luonnonsuojelun asiat maankäytön ohjauksessa / Etelä-Karjala ja Etelä-Kymenlaakso
- Maisema-alueiden perustamispäätökset ja maisemansuojelun ohjaus
- Rauhoitettujen eläinten aiheuttamien vahinkojen korvaukset
- Luonnonsuojelulain luontotyypin valmistelu

**Timperi Jukka**, ylitarkastaja 0295 029 293

- Ympäristövaikutusten arviointi (YVA-lain mukaiset yhteysviranomastehtävät)
- Maa-ainelain mukaiset asiat (kallioainekset)
- Lausunnot ympäristöä muuttavissa hankkeissa
- Geologisten muodostumien suojeluun liittyvät asiantuntijatehtävät
- Energia- ja luonnonvaroihin liittyvät asiat

**Tossavainen Jyrki**, hydrogeologi 0295 029 295

- Pohjaveden ja maaperän suojeluun sekä pohjavesitutkimuksiin liittyvät asiantuntijatehtävät
- Ympäristögeologiset asiantuntijatehtävät

**Tulonen Annu**, arkkitehti, Lappeenranta 0295 029 226

- Maankäyttö- ja rakennuslain mukaiset asiat, mm. kaava- ja lupa-asiat sekä liikenneväylälausunnot: Imatra, Lappeenranta, Lemi, Ruokolahti, Savitaipale, Taipalsaari

## Ympäristövastuu (YVY)

*Ympäristövastuu-yksikkö valvoo teollisen toiminnan, yhdyskuntien ja muiden pistekuormittajien ympäristöön aiheuttaman kuormituksen laillisuutta ja huolehtii öljy- ja kemikaalivahinkojen torjunta-asioista sekä pilaantuneen maaperän kunnostusasioista. Yksikkö edistää metsä- ja kemianteollisuuden ympäristösuojelua tuottamalla alueen ja valtakunnallisiin tarpeisiin laaja-alaisella yhteistyöllä tietoa ympäristökuormitukseen liittyvistä tekijöistä.*

**Vesivalo Jaakko**, ympäristönsuojelupäällikkö 0295 029 298

- Yksikön toiminnan suunnittelu, johtaminen ja kehittäminen
- Ympäristönsuojelu ja siihen liittyvä valvonta

**Asikainen Asta**, ylitarkastaja 0295 029 221

- Kemikaalilain valvonta ympäristönsuojelun tehtäväalueella, valtakunnallinen erikoistumistehtävä
- Ympäristönsuojelu ja siihen liittyvä valvonta, metsä- ja kemianteollisuus
- Valvontaan liittyvät meluntorjunnan erityistehtävät

**Clack Marjaliisa**, suunnittelija 0295 029 223

- Öljysuojarahaston korvaushakemusten käsittely

**Häme Kati**, vanhempi insinööri 0295 029 332

- Ympäristönsuojelu ja siihen liittyvä valvonta: metsäteollisuus, yhdyskuntien jätevedenpuhdistamot
- Maaperän tilan tietojärjestelmän (MATTI)
- Pilaantuneista maa-alueista tehtyjen ilmoitusten käsittely
- Öljyvahinkojen torjunta

**Juvonen Tiina**, ympäristöassistentti (– 14.8.2019) Lappeenranta 050 396 0461

- Valvontaan ja raportointiin liittyvät alustavat tehtävät

**Järvinen Tarja**, ympäristöassistentti 0295 029 243

- Ympäristönsuojelu ja siihen liittyvä avustava valvonta:
  - merkinnät ja rekisteröinnit Ympäristönsuojelun tietojärjestelmään (YLVA)
  - jätehuoltorekisterin ylläpito ja päätösten valmistelu
  - MARA (jätteen hyödyntäminen maanrakentamisessa)
  - rekisterin ylläpito ja päätösten valmistelu

**Korhonen Pirjo**, kemikaaliasiantuntija 0295 029 345

- Kemikaalilainvalvonta ympäristönsuojelun tehtäväalueella, valtakunnallinen erikoistumistehtävä, vastuhenkilö
- Ympäristönsuojeluun liittyvä kemikaalivalvonta, koulutus ja neuvonta
- REACH-yhdyshenkilö
- Kemikaalivahinkojen torjunta

**Laine Timo**, ympäristöinsinööri 0295 029 249

- Öljy- ja kemikaalivahinkojen torjunta
- Pilaantuneista maa-alueista tehtyjen ilmoitusten käsittely (polttonesteiden jakelupisteet)
- Pilaantuneet maa-alueet, JASKA-yhdyshenkilö
- Ympäristönsuojelu ja siihen liittyvä valvonta: turvetuotanto (Vapo)
- Valtion vesistösäännöstelyjen valvonta

**Monto Erja**, ylitarkastaja, Lappeenranta 0295 029 259

- Ympäristönsuojelu ja siihen liittyvä valvonta: teollisuus, jätehuolto
- Meluntorjunnan erityistehtävät

**Nevalainen Jukka**, ylitarkastaja 0295 029 101

- Ympäristönsuojelu ja siihen liittyvä valvonta: jätehuolto, puolustusvoimat
- Jätehuollon erityistehtävät

**Ojala Jenni**, ylitarkastaja (– 31.12.2020) 0295 029 198

- Ympäristönsuojelu ja siihen liittyvä valvonta: jätehuolto, turvetuotanto (muu kuin Vapo), pienteollisuus

**Ojanen Pekka**, kehitysinsinööri, Lappeenranta 0295 029 266

- Metsäteollisuuden ympäristönsuojelun tutkimus- ja kehittämishankkeet sekä BAT-työ
- Ympäristönsuojelu ja siihen liittyvä valvonta: teollisuus

**Parikka Riitta**, tarkastaja 0295 029 263

- Ympäristönsuojelu ja siihen liittyvä valvonta: karjasuojat, sahat, kalankasvatus

**Pasi Jarkko**, lakimies 0295 029 182

- Neuvonta ympäristö- ja hallintolainsäädäntöön liittyvissä asioissa
- Ympäristörikosten tutkintaan liittyvät tehtävät
- Ympäristönsuojelulain hallintopakoon liittyvien asioiden valmistelu ja esittely
- Vastuukysymykset PIMA-asioissa ja konkurssiasiat
- Lainsäädännön muutoksien ja oikeuskäytännön (erityisesti ympäristöasioissa) seuranta sekä tuomioistuinten päätösten analysointi
- Vakuusasiat

**Pulkkanen Päivi**, yli-insinööri 0295 029 273

- Ympäristönsuojelu ja siihen liittyvä valvonta: teollisuus ja satamat

**Rantala Juha**, ylitarkastaja 0295 029 277

- Ympäristönsuojelu ja siihen liittyvä valvonta: kemianteollisuus, satamat

**Rautanen Heidi**, geologi 0295 029 279

- Valvontaan liittyvät pohjavesien suojelun erityistehtävät

**Toikka Mika**, kehitysinsinööri, Lappeenranta 0295 029 253

- Metsäteollisuuden ympäristönsuojelun tutkimus- ja kehittämishankkeet
- Alueellisen ekotehokkuuden seuranta- ja arviointijärjestelmä
- Ympäristönsuojelun tietojärjestelmä (YLVA)
- Ympäristönsuojelu ja siihen liittyvä valvonta: teollisuus

**Ålander Timo**, yli-insinööri, Lappeenranta 0295 029 183

- Metsäteollisuuden erikoistumistehtävän vetovastuu ja koodointi
- Ympäristönsuojelu ja siihen liittyvä valvonta: metsäteollisuus ja energiantuotanto

## Vesistöt (VES)

*Vesistöt-yksikkö valvoo, hoitaa ja edistää vesistöjen käyttöä, suunnittelee ja toteuttaa vesistöjen kunnostuksia. Yksikkö vastaa ympäristöhallinnon seurantaohjelmien toteuttamisesta, ympäristön tilaan liittyvistä selvityksistä, kansainvälisen yhteistyön koordinoinnista ja toteutuksesta, tulosten*

rekisteröinnistä ympäristötietojärjestelmiin sekä niiden raportoinnista. Keskeisinä toimina ovat vesienhoidon ja merenhoidon tehtävät sekä suunnittelun koordinointi ELY-keskuksessa. Yksikölle kuuluu myös Päijänteen säännöstely ja Saimaan juoksutusten valvonta ja maatalouden kuormituksen vähentämiseen tähtäävä kehittämis- ja ohjaustyö.

**Niittyniemi Visa**, vesistöpäällikkö 0295 029 260

- Yksikön toiminnan suunnittelu, johtaminen ja kehittäminen

**Haapala Antti**, hydrobiologi, Lappeenranta 0295 029 103

- Vesienhoidon suunnittelu
- Vesistöjen tilaan liittyvät seurannat ja selvitykset
- Vesien laatuun liittyvät asiantuntijatehtävät
- Vesistöjen kunnostukset
- Ympäristön poikkeustilanteiden luonnontieteelliset asiantuntijatehtävät

**Haimi Pauli**, diplomi-insinööri 0295 029 228

- Lähialueen ympäristöyhteistyö (Leningradin alue, Pietari)
- Rajavesikomission toimintaan liittyvät tehtävät mm. Saimaan ja Vuoksen juoksutusasioissa

**Helin Juha**, vesitaloussuunnittelija 0295 029 229

- Hydrologiseen mittaukseen, valtion vesirakenteiden kunnossapitoon ja hyydöntorjuntaan liittyvät maastotyöt

**Huopainen Jaana**, ympäristöassistentti 0295 029 234

- Yksikön toimistotehtävät
- Ruoppausilmoitusten esikäsittely ja vesistötyöt-tietojärjestelmän ylläpito
- Maanomistusselvitykset
- Luonnonsuojelualueiden hankintaan ja suojelusopimukseen liittyvien kiinteistökauppojen ja luonnonsuojelupäätösten valmistelu ja jälkityö

**Höytämö Jukka**, johtava vesitalousasiantuntija 0295 029 235

- Vesistöjen säännöstelytehtävät
- Tulvariskien hallinnan suunnittelutehtävät
- Säännöstelyjen valvonta ja kehittäminen
- Saimaan ja Vuoksen juoksutustehtävät

**Ihaksi Taina**, hydrobiologi 0295 029 236

- Vesienhoidon suunnittelun koordinointi
- Pintavesien ekologisen tilan luokittelu

**Kauppi Marja**, limnologi, Lappeenranta 0295 029 245

- Sisävesien ympäristön tila (Etelä-Karjala)
- Velvoitetarkkailuasiat (Etelä-Karjala)
- Ympäristön poikkeustilanteiden luonnontieteelliset asiantuntijatehtävät (Etelä-Karjala)
- Vesistöjen tilaan liittyvät seurannat ja selvitykset
- Vesien laatuun liittyvät asiantuntijatehtävät

**Kinnunen Pekka**, vesitaloussuunnittelija 0295 029 246

- Hyydöntorjunta
- Työmaatehtävät
- Autokaluston huolto- ja järjestelytehtävät

**Matilainen Maarit**, ympäristöassistentti 0295 029 257

- Pintavesien tietojärjestelmän (PIVET) yhdyshenkilö

- Analyysitulosten poiminnat rekisteristä, vedenlaatutietopalvelut
- Näytteenoton suunnittelujärjestelmän (LIMS) pääkäyttäjä
- Yksikön toimistotehtävät

**Närhi Ilkka**, vesitalousasiantuntija 0295 029 265

- Ojituksiin liittyvä neuvonta ja ohjaus sekä ojitustoimitukset
- Vesistöjen keskivedenkorkeuden muuttamiseen liittyvät hankkeet

**Pohjoisaho Juha**, vesitalousasiantuntija 0295 029 270

- Päijänteen ja Kymijoen vesistö säännöstelyjen hoitaminen
- Vesistöön rakentamisen valvonta
- Valtion jätehuoltotyö- ja ympäristötyöhankkeiden valmistelu

**Pöntelin Toni**, vesitalousasiantuntija, Lappeenranta 0295 029 256

- Vesistöön rakentamisen valvonta

**Rauta Jorma**, vesitalousasiantuntija 0295 029 278

- Työmaapäällikkö
- Urakanvalvonta
- Käyttötoimintaan liittyvät kenttätehtävät
- Vesirakenteiden kunnossapito

**Tapaninen Markus**, vesitalousasiantuntija 0295 029 292

- Vesien hoidon suunnittelu
- Vesistöjen kunnostusten suunnittelun vastuuhenkilö (järvet ja virtavedet)
- Kalantutkimus
- Valtion kalataloudelliset veloitteet

**Törrönen Jouni**, hydrobiologi, ryhmän vastuuhenkilö 0295 029 296

- Levähaittaseuranta
- Rannikkovesien ympäristön tila
- Veloitettarkkailuasiat (Kymenlaakso)
- Ympäristön poikkeustilanteiden luonnontieteelliset asiantuntijatehtävät (Kymenlaakso)
- Vesistöjen tilaan liittyvät seurannat ja selvitykset
- Vesien laatuun liittyvät asiantuntijatehtävät

**Vähänäkki Pekka**, johtava vesitalousasiantuntija 0295 029 302

- Valtion kalataloudelliset veloitteet
- Hydrologisen seurannan vastuuhenkilö
- Vesistö kunnostuksiin liittyvät rahoitustehtävät
- Vesistöjen moninaiskäytön edistämistehtävät
- Rajavesien kalatalousyhteistyö
- Kalojen suojeluun liittyvät tehtävät

# PUHELINLUETTELO

Lpr = Lappeenrannan sivutoimipaikka, Villimiehenkatu 2 B  
S = Salpakeskus, Salpausselänkatu 22, Kouvola  
P = Pohjola-talo, Kauppamiehenkatu 4, Kouvola  
TE = TE-toimisto

## A

Aapro Henna (MAP) .....	0295 029 036	S, 6. krs
Aapro Nina (MAP) .....	0295 029 319	S, F
Ahtiainen Noora (MAP).....	0295 029 355	S, F
Anttila Mika (LLT) .....	0296 029 333	P, 6. krs
Aro Jukka (LIN).....	0295 021 269	Helsinki
Asikainen Asta (YVY) .....	0295 029 221	S, C1. krs
Asikainen Eija (Pakolaistaustaisten ohjaus -hanke).....	0295 029 043	S, 7. krs

## B

Blomqvist Maija (L, LIJ) .....	0295 029 156	P, 5. krs
--------------------------------	--------------	-----------

## C

Clack Marjaliisa (J, Y, YVY).....	0295 029 223	S, C2. krs
-----------------------------------	--------------	------------

## E

En Mervi (MAP, YLU) .....	0295 029 041	S, 6. krs
---------------------------	--------------	-----------

## F

Fogde Katarina (Pakolaistaustaisten ohjaus -hanke).....	0295 056 048	TE, Vaasa
---	--------------	-----------

## G

Gunnar Leena (J, Y) .....	0295 029 136	S, C2. krs
---------------------------	--------------	------------

## H

Haapala Antti (VES) .....	0295 029 103	Lpr
Hagman Noora (Pakolaistaustaisten ohjaus -hanke).....	0295 029 002	Helsinki
Haimi Pauli (VES).....	0295 029 228	S, A1. krs
Halme Kari (LTO) .....	0295 029 161	P, 5. krs
Halttunen Pasi (LLT).....	0295 029 162	P, 6. krs
Hannula Mikko (TYOP).....	0295 029 247	S, 7. krs
Harjula Jari (LLT).....	0295 029 067	P, 6. krs
Helin Juha (VES).....	0295 029 229	S, A1. krs
Hermonen Marjukka (MAP).....	0295 029 303	S, 6. krs
Holappa Tiina (Pakolaistaustaisten ohjaus -hanke).....	0295 029 200	TE, Rovaniemi
Huhtanen-Pitkänen Riikka (Hämeen ELY-keskus) .....	0295 029 123	S, 7. krs
Huopainen Jaana (VES).....	0295 029 234	S, A1. krs
Huovila Maija-Liisa (Hämeen ELY-keskus).....	0295 029 046	S, 7. krs
Hyrkäs Kirsi (MAP) .....	0295 029 104	S, 6. krs
Hyrylä Leena (MAP) .....	0295 029 047	Lpr
Häme Kati (YVY) .....	0295 029 332	S, 1E krs
Hämäläinen Matti (LKU) .....	0295 021 285	P, 6. krs
Höytämö Jukka (VES) .....	0295 029 235	S, A1. krs

## I

Ihaksi Taina (VES) .....	0296 029 236	S, A1. krs
Inki Kimmo (YLU, MAP).....	0295 029 238	S, A2. krs

## J

Jaakkola Arja (MAP).....	0295 029 048	S, 6. krs/F
Jaakkola Asko (E) .....	0295 029 055	S, 7. krs
Jaakonsaari Tuija (MAP, Etelä-Savon ELY-keskus).....	0295 024 043	Mikkeli
Jokinen Pekka (YLU).....	0295 029 240	S, C2. krs
Jokinen Simo (YLU).....	0295 029 241	S, A2. krs
Järvinen Tarja (YVY) .....	0295 029 243	S, E1. krs

## K

Kaikkonen Ritva (TYOP) .....	0295 029 051	S, 7. krs
Kailasto Hanna (S) .....	0295 029 172	S, C2. krs



Kailasto Jussi (LIJ).....	0295 029 199	P, 5. krs
Kallio Johanna (YLU).....	0295 029 132	S, C1. krs
Kallioniemi Juha-Pekka (TYOP) .....	0295 042 075	S, 7. krs
Kanniainen Antti (Pakolaistaustaisten ohjaus -hanke) .....	0295 029 003	TEM, Helsinki
Kantonen Jouko (LLT) .....	0295 029 175	Helsinki
Karhula Jyrki (J, L).....	0295 029 139	P, 5. krs
Karhumäki Timo (LIN).....	0295 021 289	Helsinki
Karhunen Mirva (Pakolaistaustaisten ohjaus -hanke).....	0295 029 211	Vaasa
Kauppi Eeva-Liisa (YLU) .....	0295 029 244	S, C1. krs
Kauppi Marja (VES) .....	0295 029 245	Lpr
Kauppinen Johanna (MAP) .....	0295 029 107	S, 6. krs
Kaurila Terhi (Pakolaistaustaisten ohjaus -hanke) .....	0295 044 552	TE, Turku
Kekkonen Pirjo (E).....	0295 029 193	S, 6. krs
Kemppi Arto (LTS).....	0295 029 178	P, 5. krs
Kesälahti Janne (KEHA-keskus, J).....	0295 021 197	Helsinki
Kinnunen Pekka (VES).....	0295 029 246	S, A1. krs
Koistinen Vesa (LTS).....	0295 029 179	P, 5. krs
Komi Jaana (TYOP).....	0295 029 059	TE, Imatra
Korhonen Pirjo (YVY) .....	0295 029 345	S, E1. krs
Kukkola Petteri (LIJ) .....	0295 029 181	P, 5. krs
Kuusinen Markku (MAP, Uudenmaan ELY-keskus).....	0295 021 087	Helsinki
Kähärä Tarja (TYOP).....	0295 029 248	S, 7. krs

## L

Laamanen Juha (LTS).....	0295 029 184	P, 5. krs
Lahdelma Jonna (YVY).....	0295 029 109	S, E1. krs
Lahti Juha (Pakolaistaustaisten ohjaus -hanke).....	0295 024 020	Jyväskylä
Lahtinen Eija (LTS).....	0295 029 186	P, 5. krs
Laine Antti (LKU) .....	0295 021 345	Helsinki
Laine Timo (YVY) .....	0295 029 249	S, A1. krs
Laitinen-Saunio Anne (Pakolaistaustaisten ohjaus -hanke).....	0295 029 481	S, 7. krs
Leinonen Juha (MAP) .....	0295 029 068	S, 6. krs
Linden Juha (E) .....	0295 029 069	Lpr
Lindqvist Sanna (J, E) .....	0295 029 151	S, 7. krs
Liukkonen Tiina (A).....	0295 029 143	Lpr

## M

Malin Kirsi (LTS) .....	0295 029 189	P, 5. krs
Marjamaa Ulla (LIJ) .....	0295 029 348	P, 5. krs
Markus Eila (LIN) .....	0295 021 310	Helsinki
Matilainen Maarit (VES).....	0295 029 257	S, A1. krs
Mattila Paula (YLU, MAP).....	0295 029 258	S, C2. krs
Melolinna Heikki (TYOP) .....	0295 029 230	S, 7. krs
Mielonen Seppo (LIN).....	0295 029 190	P, 6. krs
Miettinen Tapani (LIN) .....	0295 021 312	Helsinki
Minkkinen Osmo (MAP) .....	0295 029 072	S, F
Moilanen Hannu (LTS).....	0295 029 191	P, 5. krs
Monto Erja (YVY, YLU).....	0295 029 259	Lpr
Munne Tea (TYOP) .....	0295 024 075	S, 7. krs
Mustonen Tuija (YLU).....	0295 029 201	S, C1. krs
Mäkelä Pyry (YLU).....	0295 029 121	S, C1. krs
Mäkelä Satu (J, E, A).....	0295 029 147	S, 7. krs
Mänttari Outi (Hämeen ELY-keskus).....	0295 029 119	S, 7. krs
Mänttari Raisa (Pakolaistaustaisten ohjaus -hanke) .....	0295 029 207	S, 7. krs

## N

Nevalainen Jukka (YVY).....	0295 029 101	S, E1. krs
-----------------------------	--------------	------------

Nevalainen Niklas (LKU) .....	0295 021 234	Helsinki
Niittyniemi Visa (VES, YTO) .....	0295 029 260	S, A1. krs
Nirkko Suvi (LIJ) .....	0295 029 063	P, 5. krs
Niukkanen Minna (V) .....	0295 029 196	S, C2. krs
Närhi Ilkka (VES, MAP) .....	0295 029 265	S, A1. krs
Närhi Tuija (V) .....	0295 029 148	P, 6. krs
<b>O</b>		
Ojala Jenni (YVY) .....	0295 029 198	S, E1. krs
Ojanen Pekka (YVY) .....	0295 029 266	Lpr
<b>P</b>		
Paananen Tarja (TYOP) .....	0295 029 076	S, 7. krs
Paavilainen Kirsi (Pakolaistaustaisten ohjaus -hanke) .....	0295 022 180	Pori
Parikka Riitta (YVY) .....	0295 029 263	S, A1. Krs
Parkkali Epp (Pakolaistaustaisten ohjaus -hanke) .....	0295 042 085	TE, Kouvola
Pasi Jarkko (YVY) .....	0295 029 182	S, E1. krs
Penttilä Jukka (MAP) .....	0295 029 077	S, 6. krs
Perttola Pertti (YLU) .....	0295 029 267	S, C1. krs
Pitkänen Jyrki (MAP) .....	0295 029 078	S, 6. krs
Pohjoisaho Juha (VES) .....	0295 029 270	S, A1. krs
Puhakka Juha (LIJ) .....	0295 029 202	P, 5. krs
Puhalainen Antti (YLU) .....	0295 029 272	S, C1. krs
Pulkkanen Päivi (YVY) .....	0295 029 273	S, E1. krs
Puolakka Tuula (MAP) .....	0295 029 125	S, 6. krs
Puustinen Asko (MAP) .....	0295 029 080	Lpr
Pylvänen Hannu (LLT) .....	0295 029 358	P, 6. krs
Pyy Tarja (Hämeen ELY-keskus) .....	0295 029 126	S, 7. krs
Pyysaari Antti (YLU) .....	0295 029 274	S, C1. krs
Pöntelin Toni (VES) .....	0295 029 256	Lpr
<b>R</b>		
Rantala Juha (YVY) .....	0295 029 277	S, E1. krs
Ratia Tuomo (LKU) .....	0295 020 927	Helsinki
Rauta Jorma (VES) .....	0295 029 278	S, B1. krs
Rautanen Heidi (YLU, YVY) .....	0295 029 279	S, C1. krs
Reijola Eija (TYOP) .....	0295 029 081	S, 7. krs
Repo Timo (LIN) .....	0295 021 338	Helsinki
Riiheläinen Merja (TYOP) .....	0295 029 127	S, 7. krs
Roimola Marjatta (LIJ) .....	0295 029 204	P, 5. krs
Rokkanen Susanna (YLU) .....	0295 029 157	S, C1. krs
Ronkainen Ira (TYOP) .....	0295 029 064	Lpr
Rossi Merja (Hämeen ELY-keskus) .....	0295 029 153	S, 7. krs
Ruopuro Leena (MAP, Etelä-Savon ELY-keskus) .....	0294 024 136	Mikkeli
Ruuskanen Janne (LTS) .....	0295 029 205	P, 5. krs
Rämä Virpi (MAP) .....	0295 029 084	S, F
<b>S</b>		
Saarni Jukka (MAP) .....	0295 029 085	S, 6. krs
Sajomaa Anu (MAP) .....	0295 029 057	S, 6. krs
Saukko Jaana (MAP) .....	0295 029 354	S, F
Savola Vesa (LIN) .....	0295 029 209	P, 5. krs
Seppälä Kristiina (MAP) .....	0295 029 086	S, 6. krs
Siltanen Terhi (LIN) .....	0295 021 348	Helsinki
Sinikallio Riikka (MAP) .....	0295 029 088	S, F
Skippari Juha (YLU) .....	0295 029 286	Lpr
Skippari Sirpa (V) .....	0295 029 287	S, C2. krs
Suikki Lauri (LKU) .....	0295 029 004	Helsinki
Syväjoki Laura (LIN) .....	0295 021 349	Helsinki

**T**

Taipale Minna (Hämeen ELY-keskus).....	0295 025 106	Lpr
Taipale Tarja (MAP).....	0295 029 167	S
Talka Tuomas (LIJ).....	0295 029 212	P, 5. krs
Tamminen Jukka (LIJ) .....	0295 029 213	P, 5. krs
Tanska Tuula (YLU).....	0295 029 291	S, A2. krs
Tapaninen Markus (VES) .....	0295 029 292	S, A1. krs
Tarkiainen Esa (LLT) .....	0295 029 214	P, 6. krs
Tiilikainen Anne (LIN) .....	0295 029 215	P, 6. krs
Timperi Jukka (YLU).....	0295 029 293	S, C1. krs
Toikka Marko (MAP).....	0295 029 092	S, F
Toikka Mika (YVY).....	0295 029 253	Lpr
Toivonen Kimmo (LLT) .....	0295 029 216	P, 6. krs
Tossavainen Jyrki (YLU).....	0295 029 295	S, C1. krs
Tsupari Hilikka (LIN).....	0295 021 353	Helsinki
Tulonen Annu (YLU).....	0295 029 226	Lpr
Tuononen Tarja (Pakolaistaustaisten ohjaus -hanke).....	0295 037 127	Rovaniemi
Törrönen Jouni (VES).....	0295 029 296	S, A1. krs

**U**

Uutela Pekka (LIN) .....	0295 029 087	P, 6. krs
--------------------------	--------------	-----------

**V**

Vasama Tuomas (LKU) .....	0295 021 361	Helsinki
Vesivalo Jaakko (YVY) .....	0295 029 298	S, E1. krs
Vihermäki Mikko (LIN) .....	0295 036 015	Helsinki
Vilamaa Anu (LLT).....	0295 029 219	P, 6. krs
Vähänäkki Pekka (VES) .....	0295 029 302	S, A1. krs
Vänninen Tomi (LTS).....	0295 029 318	P, 5. krs
Värtinen Marja-Leena (KEHA-keskus, J).....	0295 029 135	S, C2, krs
Väänänen Anna-Mari (Pakolaistaustaisten ohjaus -hanke) .....	0295 056 620	TE, Oulu

**Y**

Ylitalo Riitta (MAP).....	0295 029 097	S, 6. krs
---------------------------	--------------	-----------

**Å**

Ålander Timo (YVY) .....	0295 029 183	Lpr
--------------------------	--------------	-----







# **Kaakkois-Suomen elinkeino-, liikenne- ja ympäristökeskus**

## **Mahdollisuuksien avaaja!**

### **Tavoitteena:**

- kehittyvä elinkeinoelämä
- toimiva liikennejärjestelmä
- ympäristön kestävä käyttö
- luonnon hyvinvointi

[www.ely-keskus.fi/kaakkois-suomi](http://www.ely-keskus.fi/kaakkois-suomi)