



Elinkeino-, liikenne- ja  
ympäristökeskus

15.6.2022

# Palveluhakemisto

**Kaakkois-Suomen  
elinkeino-, liikenne- ja ympäristökeskus**



Kaakkois-Suomen  
ELY-keskus

Palveluhakemisto



Elinkeino-, liikenne- ja  
ympäristökeskus

**Kaakkois-Suomen ELY-keskus on valtion viranomainen, joka edistää alueellista kehittämistä hoitamalla valtionhallinnon toimeenpano- ja kehittämistehtäviä Kymenlaaksossa ja Etelä-Karjalassa.**

**ELY-keskus hoitaa elinkeinoihin, työvoimaan, osaamiseen, liikenteeseen ja infrastruktuuriin sekä ympäristöön ja luonnonvaroihin liittyviä tehtäviä.**

**Kaakkois-Suomen ELY-keskus kehittää ja tukee taloudellista, sosiaalista ja ekologisesti kestävästä hyvinvointia. ELY-keskus toimii tiiviissä yhteistyöverkostossa alueen, kansalaisten, yritysten, yhteisöjen ja muiden toimijoiden hyväksi tavoitteenaan elinvoimainen ja kestävä Kaakkois-Suomi.**

## Sisältö:

<b>Yhteystiedot</b>	<b>4</b>
<b>Johto (J)</b>	<b>5</b>
Kaakkois-Suomen ELY-keskuksen organisaatiokaavio	5
Johdon tuki -yksikkö	6
<b>Elinkeinot, työvoima ja osaaminen -vastuualue (E)</b>	<b>8</b>
Työllisyyden, yrittäjyyden ja osaamisen palvelut (TYOP)	8
Maaseutupalvelut (MAP)	10
Valvontaryhmä	12
Rahoitus- ja maksatusasiantuntijat (Hämeen ELY-keskus)	15
Kalatalous (Rannikko-Suomi)	15
<b>Liikenne ja infrastruktuuri -vastuualue (L)</b>	<b>16</b>
Liikennejärjestelmä (LIJ)	16
Tienpidon suunnittelu (LTS)	17
Investoinnit (LIN)	18
Kunnossapito (LKU)	19
<b>Ympäristö ja luonnonvarat -vastuualue (Y)</b>	<b>21</b>
Toiminnan ohjaus (YTO)	21
Yhdyskunnat ja luonto (YLU)	21
Ympäristövastuu (YVY)	24
Vesistöt (VES)	26
<b>Puhelinluettelo</b>	<b>29</b>

# Yhteystiedot

## Kaakkois-Suomen elinkeino-, liikenne- ja ympäristökeskus (Kaakkois-Suomen ELY-keskus)

<b>Puhelinvaihe:</b>	0295 029 000
<b>Postiosoite:</b>	PL 1041, 45101 Kouvola
<b>Sähköposti:</b>	kirjaamo.kaakkois-suomi@ely-keskus.fi etunimi.sukunimi@ely-keskus.fi
<b>Internet:</b>	www.ely-keskus.fi/kaakkois-suomi
<b>Kirjaamo:</b>	Salpausselänkatu 22, PL 1041, 45101 Kouvola,
<b>Asiakaspalvelu:</b>	Salpausselänkatu 22, 45100 Kouvola (Salpakeskus) Villimiehenkatu 2 B, 53100 Lappeenranta (Valtion virastotalo)
<b>Virallinen ilmoitustaulu:</b>	<a href="#">Kuulutukset, ilmoitukset ja yleistiedoksiannot (ely-keskus.fi)</a>

### Valtakunnalliset palvelunumerot:

<b>Yritys-Suomi-puhelinpalvelu</b>	0295 020 500	<b>Liikenneasiat:</b>	
<b>Yrittäjän talousapu</b>	0295 024 880	Asiakaspalvelu ma–pe 9–15	0295 020 600
<b>Pk-yritysten rahoitusneuvonta</b>	0295 024 800	- neuvonta ja asiakaspalautteet	
<b>Ympäristöasioiden asiakaspalvelu</b> ma–pe klo 9–16	0295 020 900	Kundservice må–fre 9–15	0295 020 601
<b>Uusiutuvan energian lupa-neuvonta</b>	0295 020 920	- rådgivning och kundrespons	
<b>Tuulivoimaneuvonta</b>	0295 023 044	Tienkäyttäjän linja (24 h/vrk)	0200 2100
<b>TE-palvelut: henkilöasiakkaan puhelinpalvelu</b>	0295 025 500	- ilmoitukset liikennettä vaarantavista ongelmista tiestöllä	
		Yksityistieneuvonta ma–pe klo 9–14	0295 020 603

Puhelujen hinnat: (pvm/mpm)

[ELY-keskukset ja niiden tehtävät \(ely-keskus.fi\)](#)

### Henkilöstön työskentelyosoitteet:

#### Ylijohtaja, johdon tuki

Salpausselänkatu 22, 45100 Kouvola

#### Elinkeinot, työvoima ja osaaminen

Salpausselänkatu 22, 45100 Kouvola

Villimiehenkatu 2 B, 53100 Lappeenranta

#### Liikenne ja infrastruktuuri

Kauppamiehenkatu 4 (5. ja 6. krs) 45100 Kouvola

Opastinsilta 12 C, 00520 Helsinki

#### Ympäristö ja luonnonvarat

Salpausselänkatu 22, 45100 Kouvola

Villimiehenkatu 2 B, 53100 Lappeenranta

### Laskutustiedot:

Y-tunnus: 2296962-1

#### Verkkolaskut:

Kaakkois-Suomen elinkeino-, liikenne- ja ympäristökeskus

OVT-tunnus 00372296962116

OpusCapita Solutions Oy:n välittäjä-tunnus E204503

Kaakkois-Suomen elinkeino-, liikenne- ja ympäristökeskus / liikenne ja infrastruktuuri

OVT-tunnus 0037229696211613

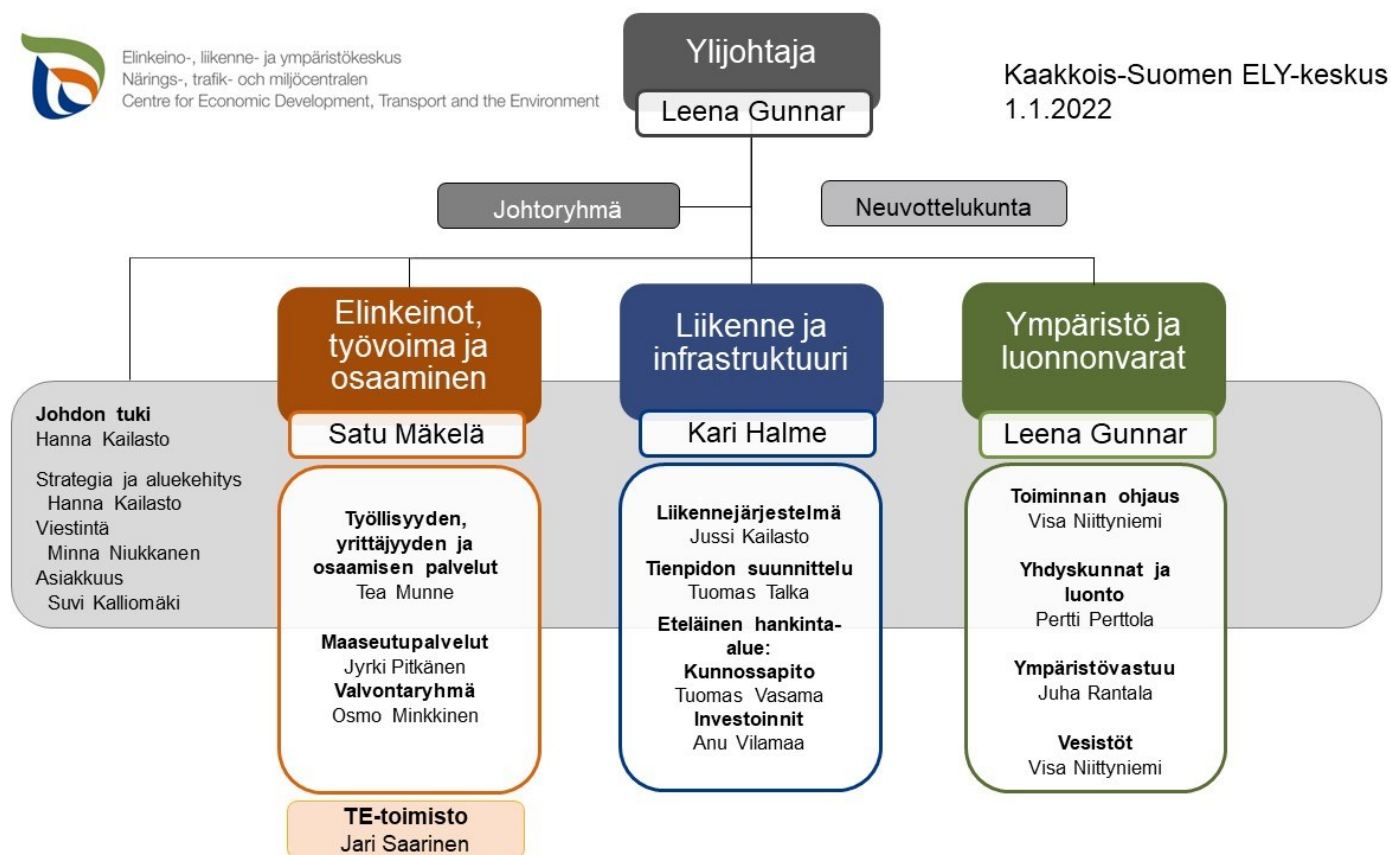
OpusCapita Solutions Oy:n välittäjä-tunnus: E204503

Valtion maksuton verkkolaskutuspalvelu: [www.valtiokonttori.fi/verkkolaskutus](http://www.valtiokonttori.fi/verkkolaskutus)

## Johto (J)

<b>Gunnar Leena</b> , ylijohtaja (vuosilomalla 2.6.–29.9.2022) - ELY-keskuksen toiminnan johtaminen ja kehittäminen	0295 029 136
<b>Clack Marjaliisa</b> , suunnittelija	0295 029 313
<b>Mäkelä Satu</b> , johtaja, elinkeinot, työvoima ja osaaminen -vastuualue, ylijohtajan 1. sijainen satu.m.makela(at)ely-keskus.fi)	0295 029 147
<b>Lindqvist Sanna</b> , suunnittelija	0295 029 151
<b>Halme Kari</b> , johtaja, liikenne ja infrastruktuuri -vastuualue, ylijohtajan 2. sijainen	0295 029 161
<b>Koikkalainen Sirpa</b> , toiminnansuunnittelija	0295 029 054
<b>Gunnar Leena</b> , ylijohtaja, ympäristö ja luonnonvarat -vastuualueen johtaja (vuosilomalla 2.6.–29.9.2022)	0295 029 136
<b>Niittyniemi Visa</b> , vesistöpäällikkö, ympäristö ja luonnonvarat -vastuualueen johtajan sijainen	0295 029 260
<b>Clack Marjaliisa</b> , suunnittelija	0295 029 313
<b>Kesälahti Janne</b> , lakimies (KEHA-keskus)	0295 021 197
<b>Värtinen Marja-Leena</b> , kehittämisasiantuntija (KEHA-keskus)	0295 029 135

## Kaakkois-Suomen ELY-keskuksen organisaatiokaavio



## Johdon tuki -yksikkö

Johdon tuki -yksikkö tukee johtoa ja henkilöstöä yksikön vastuulle kuuluvissa tehtäväkokonaisuuksissa ja tekee tiivistä yhteistyötä johdon, vastuualueiden ja yksiköiden sekä ulkoisten sidosryhmien kanssa. Yksikölle kuuluvia tehtäväkokonaisuuksia ovat strategia ja aluekehitys sekä viestintä ja asiakkuus. Yksikkö koordinoi ELY-keskuksen tulossopimuksen valmistelua, maakunnallista ohjelmatyötä ja aluekehittämistä, ilmastotyötä, kiertotalousasioita, ympäristökasvatus-tehtäviä sekä strategisen tason ennakoitua. Yksikkö vastaa ELY-keskuksen sisäisestä ja ulkoisesta viestinnästä ja verkkoviestinnästä sekä koordinoi digikehitysasioita yhteistyössä vastuualueiden ja toimintayksiköiden kanssa. Yksikön tehtäviä ovat myös mm. asiakkuus- ja sidosryhmästrategia-asiat sekä CAF-laaturyön ja siihen liittyen riskien hallinnan koordinointi.

**Kailasto Hanna**, yksikön päällikkö, strategiapäällikkö 0295 029 172

- Yksikön johtaminen, kehittäminen ja toiminnan suunnittelu
- Vastuu strategiatyöhön, tulossuunnitteluun ja aluekehitykseen liittyvistä kokonaisuuksista
- Kaakkois-Suomen ELY-keskuksen ilmastoryhmän, strategiatiimin ja laajennetun viestintäryhmän puheenjohtajuudet
- Kansainväliset tehtävät (CBC-ohjelma)
- ELYjen ja AVlen strategiapäälliköiden ja ohjaavien tahojen ilmastoryhmän puheenjohtajuus

**Kalliomäki Suvi**, asiakkuuspäällikkö 0295 029 244

- Vastuu ELY-keskuksen asiakkuus- ja sidosryhmästrategiatyöstä
- Palveluprosessien ja sidosryhmäyhteistyön kehittäminen
- Vaikuttavuusviestinnän kehittäminen
- CAF-laaturyö

**Kupias Pilvi-Elina**, ilmastoasiantuntija 0295 029 001

- Ilmastoasioiden hillintään ja sopeutumiseen liittyvät tehtävät
- Kiertotalousasioiden edistäminen
- Ilmastotiekartan käytäntöön vienti
- Ilmastoviestintä
- ELYjen ja AVlen strategiapäälliköiden ja ohjaavien tahojen ilmastoryhmän sihteerisyys

**Liukkonen Tiina**, asiantuntija 0295 029 143

- Aluekehitykseen liittyvät tehtävät
- Tulossuunnitteluun liittyvät tehtävät
- Asiakkuusstrategian toimeenpanoon liittyvät tehtävät
- Asiakas- ja sidosryhmätyytyväisyystutkimukset
- Strateginen ennakointi
- Digikehitys

**Niukkanen Minna**, viestintäasiantuntija 0295 029 196

- Viestintävastaava
- Sisäinen ja ulkoinen viestintä
- Liikenne ja infrastruktuuri -vastuualueen viestintä
- Elinkeinot, työvoima ja osaaminen -vastuualueen viestintä

**Närhi Tuija, verkkotiedottaja** 0295 029 148

- Sisäinen ja ulkoinen viestintä
- Strategiaan ja aluekehitykseen liittyvät tehtävät
- Verkkopalveluasiantuntija
- Viraston sivujen ylläpito
- Organisaatioon liittyvä viestintä

**Skippari Sirpa**, tiedottaja

0295 029 287

- Ympäristö ja luonnonvarat -vastualueen viestintä
- Ymparisto.fi-sivuston ylläpito
- Ympäristökasvatukseen ja ympäristötietoisuuden edistämiseen liittyvät tehtävät
- Sisäinen ja ulkoinen viestintä

# Elinkeinot, työvoima ja osaaminen -vastuualue (E)

Vastuualue vastaa yritystoimintaan, innovaatioihin ja kansainvälistymiseen, työvoimaan ja työllisyyteen, maaseutuelinkeinoin, osaamiseen, kulttuuriin ja maahanmuuttoon liittyvistä tehtävistä. Vastuualue ohjaa Kaakkois-Suomen työ- ja elinkeinotoimistoa.

<b>Mäkelä Satu</b> , johtaja satu.m.makela(at)ely-keskus.fi - Vastuualueen toiminnan johtaminen ja kehittäminen	0295 029 147
<b>Lindqvist Sanna</b> , suunnittelija - Vastuualueen johdon assistenttitehtävät	0295 029 151
<b>Kekkonen Pirjo</b> , lakimies - Vastuualueen lakimiehen tehtävät	0295 029 193
<b>Jaakkola Asko</b> - Team Finland kasvu- ja kansainvälistymiskoordinaattori / Kymenlaakso	0295 029 055
<b>Linden Juha</b> - Team Finland kasvu- ja kansainvälistymiskoordinaattori / Etelä-Karjala	0295 029 069

## Työllisyyden, yrittäjyyden ja osaamisen palvelut (TYOP)

Yksikön tehtävänä on edistää Kaakkois-Suomen elinkeinoelämän ja yritysten uudistumista, kasvua ja kansainvälistymistä, uusiutuvan työelämän ja osaamisen ennakoitua, jatkuvaa oppimista ja elinikäistä ohjausta, työperäistä maahanmuuttoa, kotoutumista ja hyviä etnisiä suhteita. Yksikkö vastaa työllisyydenhoidon määrärahojen käytöstä alueella tavoitteena ehkäistä työttömyyden pitkittymistä ja kehittää työvoiman osaamista. Yksikkö hankkii työvoima-, kotoutumis- ja yhteishankintakoulutusta sekä TE-palveluja TE-toimiston asiakkaiden käyttöön. Lisäksi yksikkö hoitaa opetus- ja kulttuuriministeriön alaisia sivistys- ja kulttuuritehtäviä sekä VOS-työvoimakoulutusta.

<b>Munne Tea</b> , yksikön päällikkö (virkavapaalla, sij. Hannula Mikko) - Yksikön johtaminen ja kehittäminen - Rakennerahastot: Kymenlaakson ja Etelä-Karjalan maakuntien yhteistyöryhmien sihteeristöjen jäsen	0295 024 075
<b>Hannula Mikko</b> , kehittämispäällikkö, vs. yksikön päällikkö - Hankintatiimin vetäjä - Työvoimakoulutuksen, kotoutumiskoulutuksen ja TE-palvelujen hankinnat ja kehittäminen - TE-toimiston ohjaus työvoimakoulutuksen ja TE-palvelujen hankinnoissa - Julkisten työvoima- ja yrityspalvelun määrärahojen käytön suunnittelu ja seuranta - Yksikön toimintaan liittyvät kehittämistehtävät - ESR-hankkeiden asiantuntijatyö	0295 029 247
<b>Eloranta Henna</b> , asiantuntija - Työvoimakoulutuksen ja TE-palvelujen hankintaprosessi: tarjouspyynnöt, hankintapäätösten ja sopimusten laatiminen ja esittely	0295 029 050



- Hakola Kari**, asiantuntija 0295 029 033
- Työperäinen maahanmuutto ja kansainvälisen rekrytoinnin mallit
  - Talent Boost -toiminnan alueellinen koordinointi
  - TE-toimiston ja sidosryhmien ohjaus ja neuvonta maahanmuuttajien osaamisen ja työllistymisen edistämässä
  - EU-rahastojen asiantuntijatyö maahanmuuttoon liittyvissä hankkeissa
- Inkilä Edla**, ennakointiasiantuntija 0295 029 027
- Uusiutuvan työelämän ja osaamistarpeiden ennakointi
  - Ennakointiyhteistyö oppilaitosten, elinkeinoelämän ja maakuntaliittojen kanssa
  - Työmarkkina- ja työllisyystilastojen analysointi ja raportointi
  - Työllisyyskatsauksen ym. tilastokatsausten laatiminen
  - ESR-asiantuntijatyö
- Kaikkonen Ritva**, kehittämispäällikkö 0295 029 051
- Elinikäinen ohjaus, ELO-verkoston koordinointi
  - Luova talous ja kulttuuri, verkoston koordinointi
  - Laajamittaisen maahantulon varautumiseen liittyvät tehtävät
  - OKM:n alaiset sivistys- ja kulttuuritehtävät ja hankehaut
  - ESR-hankkeiden asiantuntijatyö
- Kanniainen Antti**, johtava asiantuntija 0295 029 026
- Maahanmuuton ja kotoutumisen tiimin vetäjä
  - Kotoutumiskoulutuksen suunnittelu, hankinta ja valvonta
  - Kuntien tukeminen ja ohjaus kotoutumisen edistämässä
  - Pakolaisten ja luvan saaneiden turvapaikanhakijoiden kuntaan osoittaminen
  - Hyvien väestösuhteiden, kulttuurisen vuoropuhelun ja yhdenvertaisuuden edistäminen
  - Ilman huoltajaa maassa asuvien lasten ja nuorten perheryhmäkotien perustamisesta sopiminen ja valvonta
  - EU- ym. rahastojen asiantuntijatyö maahanmuuttoon ja kotoutumiseen liittyvissä hankkeissa
- Komi Jaana**, koulutusasiantuntija 0295 029 059
- Työvoimakoulutuksen ja TE-palvelujen hankintasalkku
  - TE-toimiston ohjaus työvoimakoulutuksen ja TE-palvelujen hankinnoissa
  - VOS-työvoimakoulutus
  - ESR-hankkeiden asiantuntijatyö
- Kähärä Tarja**, kehittämisasiantuntija 0295 029 248
- Jatkuvan oppimisen strategiaan ja osaajapulaan liittyvä koordinointi
  - Työelämän monimuotoisuudella tuloksiin -projektin projektipäällikkö – 31.12.2022
  - Sote-alan pk-yritysten kehittäminen, Etelä-Karjalan ja Kymenlaakson Soteuttamot
  - ESR-hankkeiden asiantuntijatyö
- Laukkanen Sanna-Maria**, asiantuntija 0295 029 037
- Kotoutumiskoulutuksen ja -palvelujen suunnittelu, kehittäminen ja seuranta
  - Kotoutumisen kumppanuusohjelman toiminnan käynnistäminen ja kehittäminen alueella
  - Hyvien väestösuhteiden ja kulttuurien välisen vuoropuhelun edistäminen (työelämässä)
  - TE-toimiston ja kuntien ohjaus ja neuvonta kotouttamisessa ja maahanmuuttajien osaamisen ja työllistymisen edistämässä
- Levola Hanna-Riitta**, asiantuntija 0295 029 271
- Työnhakuvalmennusten hankintasalkku
  - TE-palvelujen hankintaprosessi: tarjouspyynnöt, hankintapäätösten ja sopimusten laatiminen ja esittely
  - TE-toimiston ohjaus työvoimakoulutuksen ja TE-palvelujen hankinnoissa

- Paananen Tarja**, erikoistutkija 0295 029 076
- Uusiutuvan työelämän ja osaamistarpeiden ennakointi
  - Ennakointiyhteistyö oppilaitosten, elinkeinoelämän ja maakuntaliittojen kanssa
  - Työmarkkina- ja työllisyystilastojen analysointi ja raportointi
  - Etelä-Karjalan ja Kymenlaakson ennakointityöryhmien puheenjohtaja
  - ESR-hankkeiden asiantuntijatyö
- Ronkainen Antti**, projektipäällikkö (– 31.12.2022) 0295 029 019
- JTYP-lain (laki julkisista työvoima- ja yrityspalveluista) mukaisten hankintojen ja hankintajärjestelmien kehittäminen, valtakunnallinen projekti
- Ronkainen Ira**, asiantuntija 0295 029 064
- Yhteishankintakoulutukset, yrittäjävalmennukset, yrittäjäkoulutukset, startti-rahalausunnot, Further Educated with Companies -konseptin (F.E.C) mukaiset koulutukset ja korkeasti koulutettujen hankintasalkku
  - Kansainvälinen työnvälitys EURES, alueelliset työlupalinjaukset
  - Muutosturvan yhdyshenkilö ELY
  - TE-toimiston ohjaus työvoimakoulutuksen ja TE-palvelujen hankinnoissa, kansainvälisessä työnvälityksessä ja muutosturvassa
  - ESR-hankkeiden asiantuntijatyö
- Svensk Anu**, työelämäkoordinaattori (– 31.12.2022) 0295 029 016
- Työelämän monimuotoisuudella tuloksiin -projekti

## Maaseutupalvelut (MAP)

Maaseutupalvelut-yksikkö vastaa alueen maa- ja puutarhatilatalouden sekä maaseudun kehittämistä ja edistää yritystoiminnan kilpailukykyä ja alueen energiatehokkuutta. Tavoitteena on maaseudun elinkeinorakenteen monipuolistaminen, yritysten toimintaedellytysten kehittäminen sekä luonnonvarojen kestävä käyttö. Lisäksi yksikkö vastaa EU:n maatalouspolitiikan sekä elintarviketurvallisuuden toimeenpanosta ja valvonnasta alueella.

- Pitkänen Jyrki**, yksikön päällikkö 0295 029 078
- Yksikön johto ja kehittäminen, päätökset
  - Sidosryhmätyö
  - Manner-Suomen maaseudun kehittämisohjelma
  - Maatalouden ja maaseudun kehittäminen
  - Maaseudun ympäristönsuojelun kehittäminen
  - Varautuminen ja valmiusasiat, ELY-keskuksen valmiuspäällikkö
- Aapro Henna**, asiantuntija 0295 029 036
- Manner-Suomen maaseudun kehittämisohjelma
  - Maatilojen rahoitus
  - Puutarhatalouden rahoitus
  - Nuorten viljelijöiden aloitustuki
- Harju Eija**, asiantuntija 0295 029 029
- Manner-Suomen maaseudun kehittämisohjelma
  - Maaseudun kehittäminen
  - Maaseutuohjelman yritystuet
  - Leader-ryhmät, yritystuet
- Henttonen Marjut**, asiantuntija 0295 027 329
- Manner-Suomen maaseudun kehittämisohjelma
  - Luonnonmukainen tuotanto ml. tuotantotarkastukset
  - Luonnonmukaista tuotantoa koskevat sitoumukset
  - Maatilojen rahoitus, salaojat

<b>Hermonen Marjukka</b> , asiantuntija (– 31.12.2022)	0295 029 303
- Manner-Suomen maaseudun kehittämisohjelma	
- Maaseutuohjelman viestintävastaava	
- Leader-ryhmät, hanketuet	
<b>Hyrkäs Kirsi</b> , asiantuntija (– 29.2.2024)	0295 029 104
- Manner-Suomen maaseudun kehittämisohjelma	
- Leader-ryhmät, hanketuet	
- Maaseutuohjelman yritystuet	
- Maaseutuyritysten ja alkutuotannon yritysten väliaikaiset tuet	
<b>Hyrylä Leena</b> , asiantuntija	0295 029 047
- Manner-Suomen maaseudun kehittämisohjelma	
- Maaseudun kehittäminen	
- Maaseutuohjelman hanke- ja yritystuet	
- Elintarvikealan toimialapäällikkö (– 31.12.2023)	
<b>Hyryläinen Päivi</b> , maksatusasiantuntija	0295 029 052
- Manner-Suomen maaseudun kehittämisohjelma	
- Maaseudun hanketukien maksatus ja tarkastus	
<b>Immonen, Heidi</b> , maksatusasiantuntija (– 31.12.2023)	0295 029 090
- Manner-Suomen maaseudun kehittämisohjelma	
- Maaseudun hanketukien maksatus ja tarkastus	
- Neuvo2020-maksatukset	
<b>Inki Kimmo</b> , biologi	0295 029 238
- Maatalouden ympäristösopimukset (biologinen asiantuntija)	
<b>Kauppinen Johanna</b> , maksatusasiantuntija	0295 029 107
- Manner-Suomen maaseudun kehittämisohjelma	
- Maatilarahoitukseen liittyvä maksatus ja tarkastus	
- Maaseudun yritystukien maksatus ja tarkastus	
<b>Kettinen Heli</b> , maksatusasiantuntija (–29.2.2024)	0295 029 015
- Manner-Suomen maaseudun kehittämisohjelma	
- Maaseudun yritystukien maksatus ja tarkastus	
- Neuvo2020-maksatukset	
- Maaseudun hanketukien maksatus ja tarkastus	
<b>Kuusinen Markku</b> , rakennusinsinööri (Uudenmaan ELY-keskus)	0295 021 087
- Maaseuturakentamisen asiantuntija	
<b>Mattila Paula</b> , diplomi-insinööri	0295 029 258
- Maan hankinnat ja osto (MAKERA)	
- Maatilatalouden tilusjärjestelyasiat	
<b>Nopanen Eija</b> , maksatusasiantuntija (–31.12.2023)	0295 029 009
- Manner-Suomen maaseudun kehittämisohjelma	
- Neuvo2020 -maksatukset	
- Ympäristösopimusten maksatukset	
- Luonnonmukaisen tuotannon sitoumusten maksatukset	
<b>Närhi Ilkka</b> , vesitalousasiantuntija	0295 029 265

- Peruskuivatushankkeiden rahoitus ja valvonta
- Ei-tuotannolliset investoinnit (kosteikkohankkeiden tekninen asiantuntija)

**Penttilä Jukka**, asiantuntija 0295 029 077

- Manner-Suomen maaseudun kehittämisohjelma
- Maaseudun kehittäminen
- Maaseutuohjelman hanketuet

**Pulkkinen Niina**, asiantuntija 0295 029 040

- Manner-Suomen maaseudun kehittämisohjelma
- Tukioikeudet
- Maatalouden ympäristösopimukset
- Luonnonmukaista tuotantoa koskevat sitoumukset
- Ei-tuotannolliset investoinnit
- Neuvo2020-hakemukset

**Raita Tuula**, maksatusasiantuntija (virkavapaalla – 31.12.2022) 0295 029 021

- Manner-Suomen maaseudun kehittämisohjelma
- Neuvo2020-maksatukset

**Sajomaa Anu**, asiantuntija (virkavapaalla – 24.10.2022) 0295 029 057

- Manner-Suomen maaseudun kehittämisohjelma
- Maatalouden ympäristökorvaus
- Maatalouden ympäristösopimukset
- Viljelijätukien tarkastukset

**Taipale Tarja**, asiantuntija (– 31.12.2022) 0295 029 167

- Manner-Suomen maaseudun kehittämisohjelma
- Maaseudun kehittäminen
- Maaseutuohjelman hanke- ja yritystuet
- Leader-ryhmät

**Timberg, Anne**, maksatusasiantuntija (– 31.12.2023) 0295 029 060

- Manner-Suomen maaseudun kehittämisohjelma
- Maaseudun hanketukien maksatus ja tarkastus
- Neuvo2020-maksatukset

**Toikka Marko**, asiantuntija (– 31.12.2022) 0295 029 092

- Manner-Suomen maaseudun kehittämisohjelma
- Viljelijätukien koulutus ja neuvonta
- Tukioikeudet
- Maatalouden ympäristösopimukset
- Luonnonmukaista tuotantoa koskevat sitoumukset
- Maksajavirastotoiminnan tietoturavastaava

## Valvontaryhmä

**Minkkinen Osmo**, valvontapäällikkö 0295 029 072

(virkavapaalla 27.6.–10.11.2022, sij. Puustinen Asko)

- Valvontaryhmän johtaminen ja kehittäminen
- Viljelijätukien tarkastukset
- Kasvinterveys ja elintarviketurvallisuus
- Luonnonmukainen tuotanto

**Puustinen Asko**, tarkastaja, valvontapäällikön sijainen 27.6.–10.11.2022 0295 029 080

- Peltoalaperusteisten tukien valvontavastaava
- Talviaikainen asiakirjavalvonta
- Erikoistukien valvonta
- Täydentävien ehtojen tarkastukset
- Siemenkaupan markkinavalvonta
- Kasvinsuojeluainevalvonta
- Lannoitevalmisteiden valvonta
- Täydentävien ehtojen koordinaattori
- Kasvinterveysasiat
- Hukkakaura

**Aalto Tuija**, tarkastaja 0295 029 017

- Viljelijätukien tarkastukset
- Talviaikainen asiakirjavalvonta
- Täydentävien ehtojen tarkastukset
- Hukkakauravalvonnat

**Aapro Nina**, tarkastaja 0295 029 319

- Viljelijätukien tarkastukset
- Talviaikainen asiakirjavalvonta
- Täydentävien ehtojen tarkastukset
- Eläinvalvonnat
- Eläinten merkinnän ja rekisteröinnin valvonnat

**Ahtiainen Noora**, tarkastaja 0295 029 355

- Viljelijätukien tarkastukset
- Täydentävien ehtojen koordinaattori
- Peltoalaperusteisten tukien varmennukset
- Erikoistukien valvonta
- Talviaikainen asiakirjavalvonta
- Täydentävien ehtojen tarkastukset

**Kauvo Kirsi-Marja**, tarkastaja (–31.12.2022) 0295 029 145

- Viljelijätukien tarkastukset
- Talviaikainen asiakirjavalvonta
- Täydentävien ehtojen tarkastukset

**Kokkonen Antti**, tarkastaja (– 24.10.2022) 0295 029 016

- Viljelijätukien tarkastukset
- Talviaikainen asiakirjavalvonta
- Täydentävien ehtojen tarkastukset

**Rämä Virpi**, tarkastaja 0295 029 084

- Viljelijätukien tarkastukset
- Eläinvalvonnat, valvontavastaava
- Rehuvalvonnat
- Täydentävien ehtojen tarkastukset
- Eläinten merkinnän ja rekisteröinnin valvonnat
- Lannoitevalmisteiden valvonta

**Saukko Jaana**, tarkastaja 0295 029 354

- Luonnonmukaisen tuotannon tuotantotarkastukset
- Viljelijätukien tarkastukset
- Talviaikainen asiakirjavalvonta
- Täydentävien ehtojen tarkastukset
- Maatalousluonnon monimuotoisuuden ja maiseman hoidon ympäristösopimukset

- Perustuen tukioikeudet

**Sinikallio Riikka**, tarkastaja

0295 029 088

- Viljelijätukien tarkastukset
- Talviaikainen asiakirjavalvonta
- Täydentävien ehtojen tarkastukset

### **Viljelijätukien tarkastukset**

**Berg-Tynkkynen Maaret**, tarkastaja 1.6.–31.10.2022, Lappeenranta, p. 0295 029 049

**Heino Liisa**, tarkastaja 13.6.–10.11.2022, Kouvola, p. 0295 029 099

**Kekki Paula**, tarkastaja 1.4.–31.10.2022, Kouvola, p. 0295 029 074

**Kirvesniemi Sanna**, tarkastaja 13.6.–30.9.2022, Kouvola, p. 0295 029 039

**Klaavu Jaana** tarkastaja 1.6 –31.10.2022, Kouvola, p. 0295 029 045

**Lehtinen Toni**, tarkastaja 1.6.–31.10.2022, Kouvola, p. 0295 029 081

**Litmanen Titta**, tarkastaja 1.6.–31.10.2022, Kouvola, p. 0295 029 058

**Moisio Sari**, tarkastaja 1.6.–31.10.2022, Lappeenranta, p. 0295 029 071

## Rahoitus- ja maksatusasiantuntijat (Hämeen ELY-keskus)

Rakennerahastotehtävät on keskitetty hallinnollisesti neljälle ELY-keskukselle. Etelä-Suomessa rakennerahastojen hallinnosta vastaa Hämeen ELY-keskus. Asiantuntijat toimivat kuitenkin edelleen kaikissa ELY-keskusten toimipisteissä.

[Rahoitus- ja maksatusasiantuntijoiden yhteystiedot rakennerahastot.fi-verkkopalvelussa](#)  
www.rakennerahastot.fi > Toiminta alueilla > Etelä-Suomi > Yhteystiedot

## Kalatalous (Rannikko-Suomi)

**Varsinais-Suomen ELY-keskus** vastaa rannikon kalataloustehtävistä Varsinais-Suomen, Satamkunnan, Pohjanmaan, Keski-Pohjanmaan, Etelä-Pohjanmaan, Uudenmaan, **Kymenlaakson ja Etelä-Karjalan** maakunnissa.

Lisätietoja ja asiantuntijahaku:

[Kalatalous-sivusto ely-keskusten verkkopalvelussa \(ely-keskus.fi\)](#) (www.ely-keskus.fi > Aiheet > Elinkeinot > Kalatalous) > Valitse alueellista tietoa: Kaakkois-Suomi

## Liikenne ja infrastruktuuri -vastuualue (L)

Vastuualue tarjoaa toimivan ja turvallisen tieverkon kansalaisten ja elinkeinoelämän tarpeisiin, vastaa liikennejärjestelmän kehittämisestä, tienpidon suunnittelusta, viranomaistehtävistä sekä julkisen liikenteen hankinnoista Kaakkois-Suomessa. Tienpidon urakoiden ja palveluiden hankkimisesta vastuualue huolehtii koko eteläisellä hankinta-alueella, johon kuuluvat Kaakkois-Suomen, Uudenmaan ja Hämeen ELY-keskusten toimialueet. Vastuualue toimii liikenne- ja viestintäministeriön hallinnonalalla Väyläviraston substanssiohjauksessa.

### Ilmoitukset liikennettä vaarantavista ongelmista tiestöllä

Tienkäyttäjän linja (24 h / vrk)

0200 2100

#### Halme Kari, johtaja

0295 029 161

- Vastuualueen toiminnan johtaminen ja kehittäminen
- Lähialueasiat

#### Koikkalainen Sirpa, toiminnansuunnittelija

0295 029 054

- Vastuualueen asiakkuus- ja viestintävastaava
- Vastuualueen johdon assistenttitehtävät
- Vastuualueen sisäisen ja ulkoisen toiminnan suunnittelu
- Vastuualueen perinneyhdyshenkilö

#### Haimi Pauli, diplomi-insinööri

0295 029 228

- Lähialueasioiden tuki (oto.)

## Liikennejärjestelmä (LIJ)

Yksikkö vastaa ELY-keskuksen osalta koko liikennejärjestelmän kehittämisestä (tie-, rata-, vesi-, kevyt- ja joukkoliikenne sekä maankäyttö). Lisäksi yksikkö ylläpitää liikennejärjestelmän kehittämisen perustiedot tiestöstä, liikenteestä, liikenneturvallisuudesta, ympäristöstä, asiakastarpeista ja yleisistä paikkatiedoista. Yksikön vastuulla on myös asiakaslähtöisen toiminnan kehittäminen ja yhteiskunnan ja elinkeinoelämän tarpeiden huomioon ottaminen liikenneasioissa.

### Liikenneturvallisuus- ja nopeusrajoitusasiat (mm. toimenpide-ehdotukset)

Liikenteen asiakaspalvelukeskus (ma-pe klo 9–16)

0295 020 600

#### Kailasto Jussi, yksikön päällikkö

0295 029 199

- Yksikön johtaminen ja kehittäminen
- Sidosryhmäyhteistyö
- Liikennejärjestelmätyö
- Tienpidon toimintalinjat ja ohjelmointi
- Maakuntakaavoitus
- Tieliikenteen digitalisaatio

#### Halttunen Pasi, liikennejärjestelmäasiantuntija

0295 029 162

- Maankäyttö- ja kaava-asiat
- Liikennejärjestelmäasiat
- Liikenteen hallinta
- Verkostotyö

#### Juvankoski Jani, liikenneturvallisuusasiantuntija

0295 029 057

- Liikenneturvallisuusasiat
- Maankäyttö- ja kaava-asiat, liikenneturvallisuus
- Tienkäyttöön ja liikenteeseen liittyvät lupa-asiat



- Yksityistieasiat

**Marjamaa Ulla**, joukkoliikennevastaava 0295 029 348

- Joukkoliikenteen suunnittelu, hankinta ja kehittäminen
- Joukkoliikenteen valtionavustukset
- Joukkoliikenteen hankinta ja sopimusliikenne

**Nirkko Suvi**, ympäristöasiantuntija 0295 029 063

- Tienpidon ympäristöasiat
- Kiertotalous
- Ilmastotavoitteet

**Peiponen Joel**, liikennejärjestelmäasiantuntija 0295 029 025

- Maankäyttö- ja kaava-asiat
- Liikennejärjestelmäasiat
- Verkostotyö

**Puhakka Juha**, tienpidon assistentti 0295 029 202

- Tiestön kuntotiedot
- Rajanylityspaikkojen liikennetiedot

**Tamminen Jukka**, liikenteen hallinnan asiantuntija 0295 029 213

- Liikenteen ohjaus
- Liikenteen hallinta
- Tienkäyttöön ja liikenteeseen liittyvät lupa-asiat
- Yksityistieavustukset

**Ulmanen Tommy**, liikennejärjestelmäasiantuntija 0295 029 452

- Paikkatietoasiat
- Maankäyttö- ja kaava-asiat
- Liikennejärjestelmäasiat
- Verkostotyö

**Virtanen Simo**, joukkoliikennesuunnittelija 0295 029 069

- Joukkoliikenteen suunnittelu
- Joukkoliikenteen matkustajalaskennat ja -informaatio
- Joukkoliikenteen pysäkkien kehittäminen

## Tienpidon suunnittelu (LTS)

Yksikön tehtäväkokonaisuus käsittää vastualueen tulos- ja talousohjauksen, toiminnan ohjauksen, tienpidon suunnittelun ja -ohjelmoinnin sekä hankesuunnittelun, Yksikkö vastaa hankekohtaisista tarve- ja esiselvityksistä, investointihankkeiden suunnittelusta, kuntien tai muiden toimijoiden kokonaan tai osittain rahoittamien hankkeiden suunnittelusopimuksista, toteuttamissopimuksiin liittyvien rakennussuunnitelmien tai parantamissuunnitelmien hyväksymisestä, liikennevastuualueen valmiusasioista sekä maanhankinnasta ja vastuualueelle kuuluvasta kiinteistöhallinnoinnista.

**Talka Tuomas**, yksikön päällikkö 0295 029 212

- Yksikön johtaminen ja kehittäminen
- Sidosryhmäyhteistyö
- Toiminta- ja taloussuunnittelu
- Hallinnonalan tulos- ja talousohjaus
- Hallinnonalan EU-asiat
- Tienpidon toimintalinjat

**Koistinen Vesa**, projektipäällikkö 0295 029 179

- Päätieverkon kehittämisen koordinointi

- Hankesuunnitteluvastaava
  - Suunnittelun menetelmien ja vaikutusarvioinnin kehittäminen
  - Esi-, yleis-, tie- ja rakennussuunnittelu
  - Suunnitteluohjelmat
- Kukkola Ville**, projektipäällikkö 0295 029 013
- Rajanylityspaikkojen liikenneolojen kehittäminen
  - Esi-, yleis-, tie- ja rakennussuunnittelu
- Lahtinen Eija**, toiminnansuunnittelija 0295 029 186
- Sampo toiminnanohjausjärjestelmä (pääkäyttäjä)
  - Talouden seuranta
- Lehtonen Sonja**, johtava tienpidon asiantuntija 0295 029 385
- Tienpidon ohjelmointi ja pidemmän aikavälin suunnittelu
- Toiminnanohjaus
  - Tieomaisuuden inventoinnit ja tietojen analysointi
- Malin Kirsi**, tienpidon assistentti 0295 029 189
- Suunnitelmien hyväksymispäätösten hallinnollinen käsittely
  - Liikennejärjestelmä- ja tienpidon suunnitteluosaston USPAn hallinta
- Maunu Jane**, projektipäällikkö 0295 029 255
- Esi-, yleis-, tie- ja rakennussuunnittelu
- Moilanen Hannu**, projektipäällikkö 0295 029 191
- Esi-, yleis-, tie- ja rakennussuunnittelu
- Munter Erkki**, projektipäällikkö 0295 029 031
- Silta-asiat
  - Sorateiden parannukset
  - Tiealueiden puunpoisto
  - Valmiusvastaava
- Toivonen Kimmo**, tunneliturvallisuusasiantuntija 0295 029 216
- Tunneliturvallisuus

## Investoinnit (LIN)

Yksikkö vastaa tienpidon investointien ja siltojen ylläpidon hankinnoista sekä sähköteknisten laitteiden ylläpidosta ja hankinnoista eteläisellä hankinta-alueella, johon kuuluvat Kaakkois-Suomen, Uudenmaan ja Hämeen ELY-keskusten toimialueet.

- Vilamaa Anu**, yksikön päällikkö 0295 029 219
- Yksikön johtaminen ja kehittäminen
  - Sidosryhmäyhteistyö
- Aro Jukka**, projektipäällikkö 0295 021 269
- Rakennuttaminen
  - Investoinnit, ylläpitokohteet
- Huovinen Leena**, projektipäällikkö 0295 029 024
- Rakennuttaminen
  - Investoinnit, ylläpitokohteet (mm. tunnelit)
- Mielonen Seppo**, projektipäällikkö 0295 029 190
- Rakennuttaminen
  - Investoinnit, ylläpitokohteet (mm. sillat)

- Ympäristöinfrahankeet

**Pönni Antti**, projektipäällikkö 0295 029 022

- Rakennuttaminen
- Investoinnit, ylläpitokohteet
- Liikenneturvallisuushankkeet

**Repo Timo**, projektipäällikkö 0295 021 338

- Rakennuttaminen
- Investoinnit, ylläpitokohteet (mm. sillat)

**Ruoti Matti**, projektipäällikkö 0295 029 043

- Rakennuttaminen
- Investoinnit, ylläpitokohteet
- Rakennuttamisen suunnittelu

**Savola Vesa**, projektipäällikkö 0295 029 209

- Rakennuttamisen suunnittelu ja valvonta
- Rakennuttaminen
- Investoinnit, ylläpitokohteet

**Seppälä Marika**, talousasiantuntija 0295 022 052

- Taloushallinto sekä taloudenpidon ohjaus ja seuranta
- Laskujen ja tilausten käsittely
- Kustannusseuranta ja raportointi
- Hankintatietojen ylläpito Sampo-järjestelmässä

**Siltanen Terhi**, projektipäällikkö 0295 021 348

- Rakennuttaminen
- Investoinnit, ylläpitokohteet (mm. sillat)

**Syväjoki Laura**, hankinta-asiantuntija 0295 021 349

- Hankinta-asiakirjat (mm. ohjeet, koulutus, kehittäminen, laadunvarmistus)
- Sähköisen hankinnan kehittäminen (mm. Cloudia- ja HHJ-pääkäyttäjä)
- Vakuuksien hallinta

**Tiensuu Tero**, projektipäällikkö 0295 021 134

- Investoinnit
- Liikenneturvallisuushankkeet
- Toteuttamissopimukset
- Tunnelihallinnoijan tehtävät

**Tiilikainen Anne**, tienpidon assistentti 0295 029 215

- Hankintoihin liittyvien asiakirjojen käsittely

**Uutela Pekka**, projektipäällikkö 0295 029 087

- Sähköasiantuntija (mm. käytönjohtaja, sähkösuunnitelmat)
- Kunnossapidon palvelusopimukset (mm. tievalaistus, pumppaamot, puomit)

## Kunnossapito (LKU)

Yksikkö vastaa teiden hoidon ja alueurakoihin liittyvän ylläpidon sekä päällysteiden ylläpidon hankinnoista eteläisellä hankinta-alueella, johon kuuluvat Kaakkois-Suomen, Uudenmaan ja Hämeen ELY-keskusten toimialueet.

<b>Vasama Tuomas</b> , yksikön päällikkö	0295 021 361
- Yksikön johtaminen ja kehittäminen	
- Sidosryhmäyhteistyö	
<b>Aaltonen Henri</b> , kunnossapitovastaava	0295 020 934
- Tiestön hoitourakoiden hankinta ja kehittäminen	
- Verkostoyhteistyö	
- Tunnelin hallinnoijan tehtävät	
<b>Blomqvist Maija</b> , talousasiantuntija	0295 029 156
- Substanssitaloushallinto sekä taloudenpidon ohjaus ja seuranta	
- Laskujen ja tilausten käsittely	
- Kustannusseuranta ja raportointi	
- Tietojen ylläpito HARJA- ja Sampo-järjestelmissä	
- HHJ-yhdyshenkilö	
<b>Hämäläinen Matti</b> , projektipäällikkö	0295 021 285
- Tiepäällysteiden ohjelmointi ja seuranta	
- Tiemerkintöjen ohjelmointi ja seuranta	
- Tien päällysteiden ja tiemerkintäurakoiden valvonta	
<b>Kuitunen Aleks</b> i, projektipäällikkö	0295 029 028
- Hoito- ja korjaustöiden ohjelmointi, hankinta ja valvonta	
<b>Miettinen Tapani</b> , projektipäällikkö (virkavapaa – 31.8.2022)	0295 021 312
- Tienpidon asiantuntijatehtävät	
<b>Nevalainen Niklas</b> , projektipäällikkö	0295 021 234
- Tiepäällysteiden ohjelmointi ja seuranta	
- Tiemerkintöjen ohjelmointi ja seuranta	
- Tien päällysteiden ja tiemerkintäurakoiden valvonta	
<b>Suikki Lauri</b> , projektipäällikkö	0295 023 004
- Tiepäällysteiden ohjelmointi ja seuranta	
- Tiemerkintöjen ohjelmointi ja seuranta	
- Tien päällysteiden ja tiemerkintäurakoiden valvonta	

## Ympäristö ja luonnonvarat -vastuualue (Y)

Vastuualue vastaa ympäristön tilan seurannasta, alueiden käytöstä ja rakentamisesta, luonnon monimuotoisuuden suojelusta ja kestävästä käytöstä sekä ympäristönsuojeluun ja vesivarojen käyttöön ja hoitoon liittyvistä tehtävistä.

**Gunnar Leena**, ylijohdaja (vuosilomalla 2.6.–29.9.2022, sij. Niittyniemi Visa) 0295 029 136  
- Vastuualueen toiminnan johtaminen ja kehittäminen

**Niittyniemi Visa**, vesistöpäällikkö, vastuualueen johtajan sijainen 0295 029 260

**Clack Marjaliisa**, suunnittelija 0295 029 313  
- Johdon sihteeri  
- Kokous- ja tapahtumajärjestelyt  
- Tietoturva- ja tietosuoja-asiat  
- Öljysuojarahaston korvaushakemusten käsittely (YVY)

## Toiminnan ohjaus (YTO)

Toiminnan ohjaus -toiminto huolehtii osaltaan maakunnallisesta yhteistyöstä ja muusta suunnittelusta yhdessä vastuualueen johtajan ja ELY-keskuksen strategia- ja aluekehitystoiminnon kanssa.

**Niittyniemi Visa**, toiminnanohjauspäällikkö (oto.), vastuualueen johtajan sijainen, 0295 029 260  
- Toiminnan suunnittelu, kehittäminen ja ohjaus  
- Maakunnallinen yhteistyö

## Yhdyskunnat ja luonto (YLU)

Yhdyskunnat ja luonto -yksikkö edistää kuntien maankäytön suunnittelua ja rakentamistoimen järjestämistä. Lisäksi yksikkö valvoo, että päätöksenteossa otetaan huomioon valtakunnalliset ja merkittävät maakunnalliset asiat. Yksikkö vastaa luonnonsuojelusta sekä edistää luonnonvarojen kestävästä käyttöä ja kulttuuriympäristön arvojen säilymistä. Yksikkö vastaa arvokkaiden geologisten muodostumien ja pohjavesien suojelusta. Yksikkö edistää yhdyskuntien ja haja-asutuksen vesihuollon kehittämistä ja toimii erilaisten hankkeiden ympäristövaikutusten arvioinnissa YVA-lain mukaisena yhteysviranomaisena.

**Perttola Pertti**, alueidenkäyttöpäällikkö 0295 029 267  
- Yksikön toiminnan suunnittelu, johtaminen ja kehittäminen  
- Yksikön tuloksellisuudesta vastaaminen

**En Mervi**, luonnonsuojeluasiantuntija (– 29.2.2024) 0295 029 041  
- Luonnonsuojelualueiden perustaminen ja alueiden hankinta valtiolle luonnonsuojelutarkoitukseen  
- METSO-luonnonsuojeluohjelman toteutus

**Halonen Matti**, luonnonsuojelun asiantuntija (–31.3.2023) 0295 029 083  
- Helmi-elinympäristöohjelman toteutus  
- Rantaluonto, fladat, kluuvit

**Honkanen Kaisa**, luonnonsuojelun asiantuntija (–1.10.2022) 0295 029 067  
- Natura-verkoston sekä uhanalaisten luontotyyppien ja lajien tietotason ja heikentyneiden elinympäristöjen nykytilan parantaminen ja muu turvaaminen selvitysten kohdealueilla osana valtakunnallisia tavoitteita luonnon monimuotoisuuden säilyttämisestä ja lisäämisestä

<b>Inki Kimmo</b> , biologi	0295 029 238
<ul style="list-style-type: none"> <li>- Soidensuojelun asiantuntijavastuu</li> <li>- Lajiensojelu: kasvit, sammaleet, perhoset, hoidon ohjaus</li> <li>- Metsänkäyttöilmoitukset</li> <li>- Lintuvesien hoito ja käyttö (Helmi)</li> <li>- Ympäristövahinkojen luonnontieteelliset asiantuntijatehtävät luontotyypin ja selkärankaisten osalta (pl. kalat)</li> <li>- Säännösteltyjen järvien kasvillisuusseurantojen asiantuntijatehtävät</li> <li>- Maatalousalueiden luonnon monimuotoisuutta koskevat asiantuntijatehtävät, perinnebiotoopit Helmi (erityiskorvaukset, perinnebiotooppien hoidon ohjaus)</li> </ul>	
<b>Jokinen Pekka</b> , metsätalousinsinööri	0295 029 240
<ul style="list-style-type: none"> <li>- Luonnonsuojelualueiden perustaminen ja korvaukset</li> <li>- Maanhankinta luonnonsuojelutarkoituksiin</li> <li>- Yksityismaiden luonnonsuojelualueiden merkintä</li> <li>- Liito-oravan lisääntymis- ja levähdyspaikat metsänhakkuiden yhteydessä</li> <li>- Metsästysvuokrasopimukset</li> <li>- Etelä-Suomen metsien monimuotoisuusohjelma (METSO)</li> </ul>	
<b>Jokinen Simo</b> , biologi	0295 029 241
<ul style="list-style-type: none"> <li>- Luonnonsuojelun asiat maankäytön ohjauksessa / Kouvola</li> <li>- Eliölajien suojeluasiat: nisäkkäät, linnut, matelijat ja sammakkoeläimet</li> <li>- Etelä-Suomen metsien monimuotoisuusohjelman (METSO) asiantuntijatehtävät</li> <li>- Lintuvesien suojelu ja seuranta</li> <li>- Natura 2000 -verkoston vaikutusten arviointi lintuvesillä</li> <li>- Yksityismaiden luonnonsuojelualueiden hoito ja rauhoitusmääräyksistä poikkeamiset</li> </ul>	
<b>Karppinen Suvi</b> , alueidenkäytön asiantuntija	0295 016 633
<ul style="list-style-type: none"> <li>- Maankäyttö- ja rakennuslain mukaiset asiat, mm. kaava- ja lupa-asiat: Lemi, Parikkala, Rautjärvi, Ruokolahti, Savitaipale ja Taipalsaari</li> </ul>	
<b>Keskitalo Katriina</b> , hydrogeologi	0295 029 061
<ul style="list-style-type: none"> <li>- Pohjavedenottojen vesilain mukainen valvonta</li> <li>- Pohjaveden ja maaperän suojeluun sekä pohjavesitutkimuksiin liittyvät asiantuntijatehtävät</li> <li>- Kaivoasiat</li> <li>- Hydrogeologian asiantuntija</li> <li>- Valvontaan liittyvät pohjavesien suojelun erityistehtävät</li> <li>- Maa-aineslain mukaiset asiat</li> <li>- Pohjavesitietojärjestelmän (POVET) ylläpito</li> </ul>	
<b>Könönen Siru</b> , ympäristöassistentti	0295 029 011
<ul style="list-style-type: none"> <li>- GISALU-paikkatietoaineistot ja KATSE-tilastointi</li> <li>- Yksikön substanssiin liittyvät tuki- ja valmistelutehtävät</li> <li>- Yksikön taloushallinnolliset tehtävät</li> </ul>	
<b>Manninen Mikko</b> , alueidenkäytön asiantuntija	0295 029 020
<ul style="list-style-type: none"> <li>- Maankäyttö- ja rakennuslain mukaiset asiat, mm. kaava- ja lupa-asiat: Hamina, Miehikkälä, Pyhtää ja Virolahti</li> </ul>	
<b>Mattila Paula</b> , diplomi-insinööri	0295 029 258

- Maanhankinta-asiat Y-, E- ja L-vastuualueella
- Maantietoimitukset (L), ratatoimitukset (L) ja lunastustoimitukset
- Etelä-Suomen metsien monimuotoisuusohjelma (METSO)
- Luonnonsuojelualueiden perustaminen ja korvaukset
- Maatilatalouden tilusjärjestelyasiat

**Mustonen Tuija**, arkkitehti 0295 029 201

- Maankäyttö- ja rakennuslain mukaiset asiat, mm. kaava- ja lupa-asiat: Lappeenranta ja Imatra
- Rakennetun ympäristön korjausrakentamisen asiantuntijatehtävät
- Rakennussuojelu ja kulttuuriperintöasiat

**Mäkelä Pyry**, biologi (– 31.12.2024) 0295 029 121

- Eliölajien suojeluasiat (pl. saimaannorppa)
- Eräiden vesiluontotyyppien ja pienvesien suojelu
- Pohjavesialueiden E-luokitus

**Pohjola Petra**, luonnonsuojeluasiantuntija (– 30.11.2022) 0295 029 227

- Helmi-elinympäristöohjelman mukaiset tehtävät: Pienvesien ja rantaluonnon kunnostus

**Puhalainen Antti**, ylitarkastaja 0295 029 272

- Hankkeiden ympäristövaikutusten arviointi (YVA-lain mukaiset yhteysviranomaistehtävät)
- Suunnitelmien ja ohjelmien ympäristövaikutusten arviointi (SOVA)
- Maastoliikenneluvat ja -rajoitukset
- Vesiliikennelain mukaiset kilpailuluvat

**Pyysaari Antti**, ylitarkastaja 0295 029 274

- Maankäyttö- ja rakennuslain mukaiset asiat, mm. kaava- ja lupa-asiat: Kotka, Kouvola ja Luumäki
- Rakentamisen ohjaus- ja kanteluasiat rakennustoimenpiteisiin liittyvissä kysymyksissä
- Kaavoituksen seurantajärjestelmä (KATSE) ja yhdyskuntarakenteen seurantajärjestelmä (YKR)

**Rautanen Heidi**, hydrogeologi 0295 029 279

- Pohjavesiryhmän vastuhenkilö
- Pohjavesialueiden luokitus ja rajaukset
- Pohjaveden ja maaperän suojeluun sekä pohjavesitutkimuksiin liittyvät asiantuntijatehtävät
- Pohjavesien määrään ja laatuun liittyvät tehtävät toimialueella
- Vesienhoidon suunnittelu (pohjavedet)
- Pohjavesitietojärjestelmän (POVET) ylläpito
- Kaivoasiat
- Hydrogeologian asiantuntija
- Valvontaan liittyvät pohjavesien suojelun erityistehtävät (YVY)

**Saarinen Kimmo**, luonnonsuojelun asiantuntija (– 30.4.2023) 0295 029 046

- Natura-verkoston sekä uhanalaisten luontotyyppien ja lajien tietotason ja heikentyneiden elinympäristöjen nykytilan parantaminen ja muu turvaaminen selvitysten kohdealueilla osana valtakunnallisia tavoitteita luonnon monimuotoisuuden säilyttämisestä ja lisäämisestä

**Sallinen Annamari**, luonnonsuojelun asiantuntija (– 31.3.2023) 0295 029 034

- Helmi-elinympäristöohjelma
- Perinnebiotoopit

- Rantaluonto, hiekkarannat

**Salmio Ville**, geologi 0295 029 230

- Maa-aineslain mukaiset asiat
- Lausunnot ympäristöä muuttavissa hankkeissa
- Geologisten muodostumien suojeluun liittyvät asiantuntijatehtävät
- Pohjavesien suojelu

**Sorvari Veli-Matti**, luonnonsuojelun asiantuntija (– 3.5.2023) 0295 029 042

- Helmi-elinympäristöohjelman mukaiset tehtävät:  
Lintuvesien ja kosteikkojen kunnostaminen sekä metsäisten elinympäristöjen hoito

**Suoknuuti Markku**, luontokartoittaja (– 31.12.2022) 0295 029 218

- Perinnebiotooppien suojelu (erityisesti niiden kasvilajisto ja perhoset)
- Perhosiin liittyvän aineiston käsittely valtakunnallista verkkojulkaisua varten

**Tanska Tuula**, luonnonsuojelubiologi, luonnonsuojeluryhmän vastuhenkilö 0295 029 291

- Luonnonsuojeluryhmän vastuhenkilö
- Natura 2000 -verkoston hoidon ja käytön yleissuunnittelu
- Natura 2000 -verkoston vaikutusten arviointi (pl. lintuvedet)
- Eliölajien suojeluasiat: kasvit, sienet, selkärangattomat eläimet
- Luonnonsuojelun asiat maankäytön ohjauksessa /  
Etelä-Karjala ja Etelä-Kymenlaakso
- Maisema-alueiden perustamispäätökset ja maisemansuojelun ohjaus
- Rauhoitettujen eläinten aiheuttamien vahinkojen korvaukset
- Vieraslajien valvonta
- Luonnonsuojelulain luontotyyppien suojelu

**Vesterinen Maria**, luonnonsuojelun asiantuntija 0295 029 004  
(– 3.5.2024)

- Helmi-ohjelman soidensuojelun toteutus
- METSO-luonnonsuojeluohjelman toteutus
- Metsänkäyttöilmoitukset (soidensuojelun täydennysehdotuksen osalta, SSTE)

## Ympäristövastuu (YVY)

Ympäristövastuu-yksikkö valvoo teollisen toiminnan, yhdyskuntien ja muiden pistekuormittajien ympäristöön aiheuttaman kuormituksen laillisuutta ja huolehtii öljy- ja kemikaalivahinkojen torjunta-asioista sekä pilaantuneen maaperän kunnostusasioista. Yksikkö edistää metsä- ja kemianteollisuuden ympäristösuojelua tuottamalla alueen ja valtakunnallisiin tarpeisiin laaja-alaisella yhteistyöllä tietoa ympäristökuormitukseen liittyvistä tekijöistä. Yksikkö huolehtii yhdenmukaisen valtakunnallisen valvontaohjeistuksen laatimisesta ELY-keskuksille ja ohjaa kuntien ympäristönsuojeluviranomaisten toimintaa kemikaalikusymyksissä.

**Rantala Juha**, ympäristönsuojelupäällikkö 0295 029 277

- Yksikön toiminnan suunnittelu, johtaminen ja kehittäminen
- Ympäristönsuojelu ja siihen liittyvä valvonta

**Häme Kati**, vanhempi insinööri 0295 029 332

- Ympäristönsuojelu ja siihen liittyvä valvonta: metsäteollisuus, yhdyskuntien jätevedenpuhdistamot
- Maaperän tilan tietojärjestelmän (MATTI)
- Pilaantuneista maa-alueista tehtyjen ilmoitusten käsittely
- Öljyvahinkojen torjunta



<b>Järvinen Tarja</b> , ympäristöassistentti	0295 029 243
<ul style="list-style-type: none"> <li>- Ympäristönsuojelu ja siihen liittyvä avustava valvonta:</li> <li>- merkinnät ja rekisteröinnit Ympäristönsuojelun tietojärjestelmään (YLVA)</li> <li>- jätehuoltorekisterin ylläpito ja päätösten esittely</li> <li>- MARA (jätteen hyödyntäminen maanrakentamisessa) -rekisterin ylläpito ja ilmoitusten valmistelu</li> </ul>	
<b>Kaittola Helena</b> , ylitarkastaja (– 30.10.2023)	0295 029 073
<ul style="list-style-type: none"> <li>- Ympäristönsuojelu ja siihen liittyvä valvonta: jätehuolto, turvetuotanto (muu kuin Neova)</li> </ul>	
<b>Korhonen Pirjo</b> , kemikaaliasiantuntija	0295 029 345
<ul style="list-style-type: none"> <li>- Kemikaalivalvonta ympäristönsuojelun tehtäväalueella, valtakunnallinen erikoistumistehtävä</li> <li>- Kemikaalivalvonnan kehittämissuunnan vetovastuu (KEHYS)</li> <li>- Ympäristönsuojelu ja siihen liittyvä valvonta, kemianteollisuus</li> <li>- REACH-yhdyshenkilö</li> <li>- Kemikaalivahinkojen torjunta</li> </ul>	
<b>Kuulusa Maria</b> , ylitarkastaja (– 31.12.2023)	0295 029 079
<ul style="list-style-type: none"> <li>- Ympäristönsuojelu ja siihen liittyvä valvonta, erityisesti jätehuolto</li> <li>- Vihreän siirtymän hankkeisiin (RRF) liittyvät tehtävät (mm. YVA-menettely)</li> </ul>	
<b>Laine Timo</b> , ympäristöinsinööri	0295 029 249
<ul style="list-style-type: none"> <li>- Öljy- ja kemikaalivahinkojen torjunta</li> <li>- Pilaantuneista maa-alueista tehtyjen ilmoitusten käsittely (polttonesteiden jakelupisteet)</li> <li>- Pilaantuneet maa-alueet, JASKA-yhdyshenkilö</li> <li>- Ympäristönsuojelu ja siihen liittyvä valvonta: turvetuotanto (Neova), jätehuolto, puolustusvoimat</li> <li>- Valtion vesistösäännöstelyjen valvonta</li> </ul>	
<b>Monto Erja</b> , ylitarkastaja	0295 029 259
<ul style="list-style-type: none"> <li>- Ympäristönsuojelu ja siihen liittyvä valvonta: teollisuus, jätehuolto</li> <li>- Maankäyttöön (YLU) ja valvontaan liittyvät meluntorjunnan erityistehtävät</li> </ul>	
<b>Nevalainen Jukka</b> , ylitarkastaja	0295 029 101
<ul style="list-style-type: none"> <li>- Ympäristönsuojelu ja siihen liittyvä valvonta: jätehuolto, mineraaliteollisuus</li> <li>- Jätehuollon erityistehtävät</li> <li>- MARA (jätteen hyödyntäminen maanrakentamisessa) ilmoitusten hyväksyminen</li> </ul>	
<b>Ojala Jenni</b> , ylitarkastaja (virka-aikana 1.2.2022–31.10.2023)	0295 029 198
<ul style="list-style-type: none"> <li>- Ympäristönsuojelu ja siihen liittyvä valvonta: jätehuolto, turvetuotanto (muu kuin Neova), pienteollisuus</li> <li>- Jätehuoltoon liittyvät kehittämissuunnat</li> <li>- Asiakkuusyhdyskunta (ympäristö ja luonnonvarat -vastuualue)</li> </ul>	
<b>Ojanen Pekka</b> , kehitysinsinööri	0295 029 266
<ul style="list-style-type: none"> <li>- Metsäteollisuuden ympäristönsuojelun tutkimus- ja kehittämishankkeet sekä BAT-työ</li> <li>- Ympäristönsuojelu ja siihen liittyvä valvonta: metsäteollisuus ja energiantuotanto</li> </ul>	
<b>Oksanen Kerttu</b> , hankeassistentti (–24.7.2022)	0295 029 086
<ul style="list-style-type: none"> <li>- Uusien metsäteollisuusprosessien ympäristövaikutukset (BIOBAT)</li> </ul>	

**Parikka Riitta**, tarkastaja 0295 029 263  
- Ympäristönsuojelu ja siihen liittyvä valvonta: eläinsuojat, kalankasvatus, elintarviketeollisuus, rehuteollisuus, jätehuolto

**Raikas Terhi**, lakimies (– 29.2.2024) 0295 029 056  
- Viranomaisten ja viraston asiantuntijoiden neuvonta ympäristö- ja hallintolainsäädäntöön liittyvissä asioissa  
- Ympäristörikosten tutkintaan liittyvät tehtävät ELY-keskuksen osalta  
- Ympäristönsuojelulain hallintopakeroon liittyvien asioiden valmistelu ja esittely  
- Vastuukysymykset PIMA-asioissa ja konkurssiasiat  
- Lainsäädännön muutoksien ja oikeuskäytännön (erityisesti ympäristöasioissa) seuranta sekä tuomioistuinten päätösten analysointi  
- Vakuusasiat

**Toikka Mika**, kehitysinsinööri 0295 029 253  
- Metsäteollisuuden ympäristönsuojelun tutkimus- ja kehittämishankkeet  
- Alueellisen ekotehokkuuden seuranta- ja arviointijärjestelmä  
- Ympäristönsuojelun tietojärjestelmä (YLVA)  
- Ympäristönsuojelu ja siihen liittyvä valvonta: metsäteollisuus, kaivosteollisuus

**Vehmaanperä Paula**, ylitarkastaja 0295 029 169  
- Ympäristönsuojelu ja siihen liittyvä valvonta: metsäteollisuus, kemianteollisuus ja kaivosteollisuus  
- Uusien metsäteollisuusprosessien ympäristövaikutukset (BIOBAT)

**Vesivalo Jaakko**, johtava ympäristöasiantuntija 0295 029 298  
- Ympäristönsuojelu ja siihen liittyvä valvonta: satamat, kemikaalivarastot  
- Suomen edustaja EU:n IMPEL-verkoston toimielimissä ja projekteissa  
- ELY-keskusten edustaja kansallisessa IED BAT -ryhmässä  
- Strategiatyö

**Ålander Timo**, yli-insinööri 0295 029 183  
- Metsäteollisuuden ja siihen liittyvän kemianteollisuuden erikoistumisryhmän vetovastuu  
- Metsäteollisuuden ja energiantuotannon ympäristönsuojelun tutkimus- ja kehittämishankkeet  
- Ilmastokysymykset ja hiilipäästöjen vähentäminen  
- Metsäteollisuuden, jätteenpolton ja energiantuotannon ympäristövalvonta

## Vesistöt (VES)

Vesistöt-yksikkö valvoo, hoitaa ja edistää vesistöjen käyttöä, suunnittelee ja toteuttaa vesistöjen kunnostuksia. Yksikkö vastaa ympäristöhallinnon seurantaohjelmien toteuttamisesta, ympäristön tilaan liittyvistä selvityksistä, kansainvälisen yhteistyön koordinoinnista ja toteutuksesta, tulosten rekisteröinnistä ympäristötietojärjestelmiin sekä niiden raportoinnista. Keskeisinä toimina ovat vesienhoidon ja merenhoidon tehtävät sekä suunnittelun koordinointi ELY-keskuksessa. Yksikölle kuuluu myös Päijänteen säännöstely ja Saimaan juoksutusten valvonta ja maatalouden kuormituksen vähentämiseen tähtäävä kehittämis- ja ohjaustyö.

**Niittyniemi Visa**, vesistöpäällikkö, vastuualueen johtajan sijainen 0295 029 260  
- Yksikön toiminnan suunnittelu, johtaminen ja kehittäminen

**Haapala Antti**, hydrobiologi 0295 029 103  
- Vesienhoidon suunnittelu  
- Vesistöjen tilaan liittyvät seurannat ja selvitykset  
- Vesien laatuun liittyvät asiantuntijatehtävät

- Vesistöjen kunnostukset
- Ympäristön poikkeustilanteiden luonnontieteelliset asiantuntijatehtävät

**Haimi Pauli**, diplomi-insinööri 0295 029 228

- Lähialueen ympäristöyhteistyö (Leningradin alue, Pietari)
- Rajavesikomission toimintaan liittyvät tehtävät mm. Saimaan ja Vuoksen juoksutusasioissa

**Helin Juha**, vesitaloussuunnittelija 0295 029 229

- Hydrologiseen mittaukseen, valtion vesirakenteiden kunnossapitoon ja hyydöntorjuntaan liittyvät maastotyöt

**Huopainen Jaana**, ympäristöassistentti 0295 029 234

- Yksikön substanssiin liittyvät tuki- ja valmistelutehtävät
- Yksikön taloushallinnolliset tehtävät
- Ruoppaus- ja niittoilmoitusten esikäsittely
- Vesistötyöt-tietojärjestelmän ylläpito
- Maanomistus selvitykset
- Luonnonsuojelualueiden hankintaan ja suojelusopimuksiin liittyvien kiinteistökauppojen ja luonnonsuojelupäätösten valmistelu ja jälkityö
- KASELY:n VTJkyselyn vastuukäyttäjä (Digi- ja väestötietovirasto)

**Ihaksi Taina**, hydrobiologi 0295 029 236

- Vesienhoidon suunnittelun koordinointi
- Pintavesien ekologisen tilan luokittelu

**Kinnunen Pekka**, vesitaloussuunnittelija 0295 029 246

- Hyydöntorjunta
- Työmaatehtävät
- Autokaluston huolto- ja järjestelytehtävät

**Kivi Jarmo**, vesitalousasiantuntija 0295 029 211

- Peltojen peruskuivatusten edistäminen ja vesiensuojelu
- Vesitalouteen liittyvät kehityshankkeet
- Ojitustoimitukset
- Metsäojitusten ilmoitusten käsittely
- Vanhojen vesirakenteiden kartoitus

**Matilainen Maarit**, ympäristöassistentti 0295 029 257

- Vesistöseurannan seurantaohjelmien kokoaminen sekä seurantaohjelman toteutuksen seuranta
- Analytiikan ja näytteenoton tilausten tekeminen
- Analyysitulosten poiminnat rekisteristä, vedenlaatutietopalvelut
- Metsäojitusilmoitusten käsittelyyn liittyvät valmistelutehtävät

**Närhi Ilkka**, vesitalousasiantuntija 0295 029 265

- Ojituksiin liittyvä neuvonta ja ohjaus sekä ojitustoimitukset
- Vesistöjen keskivedenkorkeuden muuttamiseen liittyvät hankkeet
- Vesitalouteen liittyvät kehityshankkeet

**Pohjoisaho Juha**, vesitalousasiantuntija 0295 029 270

- Päijänteen ja Kymijoen vesistö säännöstelyjen hoitaminen
- Vesistöön rakentamisen valvonta
- Valtion jätehuoltotyö- ja ympäristötyöhankkeiden valmistelu
- Valtion vesistö rakennushankkeiden toteutus

**Pöntelin Toni**, vesitalousasiantuntija 0295 029 256

- Vesistöön rakentamisen valvonta

**Räihä Ville**, vesienhoidon asiantuntija (– 31.12.2022) 0295 029 226

- Vesistökuunnostusten edistäminen (järvet ja merialue)
- Vesistökuunnostusten avustushakemusten käsittely ja hankkeiden valvonta
- Vedenpinnan nostohankkeet

**Tapaninen Markus**, vesitalousasiantuntija 0295 029 292

- Vesien hoidon suunnittelu
- Vesistöjen kunnostusten suunnittelun vastuuhenkilö (järvet ja virtavedet)
- Kalantutkimus
- Valtion kalataloudelliset veloitteet

**Tuukkanen Tapio**, johtava vesitalousasiantuntija 0295 029 225

- Tulvariskien hallinnan suunnittelutehtävät
- Vesistöjen käytön kehittäminen
- Vesienhoidon toimenpideohjelman valmistelu ja toimenpiteiden edistäminen

**Törrönen Jouni**, hydrobiologi, ryhmän vastuuhenkilö 0295 029 296

- Levähaittaseuranta
- Rannikkovesien ympäristön tila
- Velvoitetarkkailuasiat (Kymenlaakso)
- Vesistöjen tilaan liittyvät seurannat ja selvitykset
- Vesien laatuun liittyvät asiantuntijatehtävät
- Ympäristön poikkeustilanteiden luonnontieteelliset asiantuntijatehtävät (Kymenlaakso)

**Vähänäkki Pekka**, johtava vesitalousasiantuntija 0295 029 302

- Valtion kalataloudelliset veloitteet
- Hydrologisen seurannan vastuuhenkilö
- Vesistöjen moninaiskäytön edistämistehtävät
- Rajavesien kalatalousyhteistyö
- Kalojen suojeluun liittyvät tehtävät

# Puhelinluettelo

Helsinki = Opastinsilta 12 B, Helsinki

Lappeenranta = Lappeenrannan sivutoimipaikka, Villimiehenkatu 2 B

P = Pohjola-talo, Kauppariehenkatu 4, Kouvola

S = Salpakeskus (päätoimipaikka) Salpausselänkatu 22, Kouvola

TE = työ- ja elinkeinotoimisto

## A

Aalto Tuija (MAP).....	0295 029 017	Kouvola, S
Aapro Henna (MAP) .....	0295 029 036	Kouvola, S
Aapro Nina (MAP).....	0295 029 319	Kouvola, S
Ahtiainen Noora (MAP) .....	0295 029 355	Kouvola, S
Aro Jukka (LIN).....	0295 021 269	Helsinki

## B

Berg-Tynkkynen Maaret (MAP) .....	0295 029 049	Lappeenranta
Blomqvist Maija (LKU).....	0295 029 156	Kouvola, P

## C

Clack Marjaliisa (J, Y) .....	0295 029 313	Kouvola, S
-------------------------------	--------------	------------

## E

Eloranta Henna (TYOP).....	0295 029 050	Kouvola, S
En Mervi (YLU).....	0295 029 041	Kouvola, S

## G

Gunnar Leena (J, Y).....	0295 029 136	Kouvola, S
--------------------------	--------------	------------

## H

Haapala Antti (VES).....	0295 029 103	Lappeenranta
Haimi Pauli (VES).....	0295 029 228	Kouvola, S
Hakola Kari (TYOP) .....	0295 029 033	Kouvola, S
Halme Kari (J, L).....	0295 029 161	Kouvola, P
Halonen Matti (YLU).....	0295 029 083	Kouvola, S
Halttunen Pasi (LIJ) .....	0295 029 162	Kouvola, P
Hannula Mikko (TYOP) .....	0295 029 247	Kouvola, S
Harju Eija (MAP).....	0295 029 029	Kouvola, S
Heino Liisa (MAP).....	0295 029 099	Kouvola, S
Helin Juha (VES) .....	0295 029 229	Kouvola, S
Henttonen Marjut (MAP).....	0295 027 329	Lappeenranta
Hermonen Marjukka (MAP).....	0295 029 303	Kouvola, S
Honkanen Kaisa (YLU) .....	0295 029 067	Kouvola, S
Huopainen Jaana (VES).....	0295 029 234	Kouvola, S
Huovinen Leena (LIN) .....	0295 029 024	Helsinki
Hyrkäs Kirsi (MAP).....	0295 029 104	Kouvola, S
Hyrylä Leena (MAP).....	0295 029 047	Lappeenranta
Hyyryläinen Päivi (MAP).....	0295 029 052	Kouvola, S
Häme Kati (YVY).....	0295 029 332	Kouvola, S
Hämäläinen Matti (LKU).....	0295 021 285	Kouvola, P

## I

Ihaksi Taina (VES) .....	0296 029 236	Kouvola, S
Immonen Heidi (MAP).....	0295 029 090	Kouvola, S
Inki Kimmo (YLU, MAP) .....	0295 029 238	Kouvola, S
Inkilä Edla (TYOP).....	0295 029 027	Kouvola, S

## J

Jaakkola Asko (E) .....	0295 029 055	Kouvola, S
Jokinen Pekka (YLU).....	0295 029 240	Kouvola, S

Jokinen Simo (YLU).....	0295 029 241	Kouvola, S
Juvankoski Jani (LIJ) .....	0295 029 057	Kouvola, P
Järvinen Tarja (YVY).....	0295 029 243	Kouvola, S
<b>K</b>		
Kaikkonen Ritva (TYOP).....	0295 029 051	Kouvola, S
Kailasto Hanna (Johdon tuki) .....	0295 029 172	Kouvola, S
Kailasto Jussi (LIJ).....	0295 029 199	Kouvola, P
Kaittola Helena (YVY).....	0295 029 073	Lappeenranta
Kalliomäki Suvi (Johdon tuki) .....	0295 029 244	Kouvola, S
Kanniainen Antti (TYOP).....	0295 029 026	Kouvola, S
Kauppinen Johanna (MAP) .....	0295 029 107	Kouvola, S
Karppinen Suvi (YLU) .....	0295 016 633	Kouvola, S
Kauvo Kirsi-Marja (MAP).....	0295 029 145	Lappeenranta
Kekki Paula (MAP).....	0295 029 074	Kouvola, S
Kekkonen Pirjo (E).....	0295 029 193	Kouvola, S
Keskitalo Katriina (YLU).....	0295 029 061	Kouvola, S
Kesälahti Janne (KEHA-keskus, J).....	0295 021 197	Helsinki
Kettinen Heli (MAP) .....	0295 029 015	Lappeenranta
Kinnunen Pekka (VES) .....	0295 029 246	Kouvola, S
Kirvesniemi Sanna (MAP).....	0295 029 039	Kouvola, S
Kivi Jarmo (VES) .....	0295 029 211	Kouvola, S
Klaavu Jaana (MAP).....	0295 029 045	Kouvola, S
Koikkalainen Sirpa (J, L).....	0295 029 054	Kouvola, P
Koistinen Vesa (LTS).....	0295 029 179	Kouvola, P
Kokkonen Antti (MAP).....	0295 029 016	Kouvola, S
Komi Jaana (TYOP).....	0295 029 059	TE, Imatra
Korhonen Pirjo (YVY).....	0295 029 345	Kouvola, S
Kuitunen Alekski (LKU).....	0295 029 028	Helsinki
Kukkola Ville (LTS) .....	0295 029 013	Kouvola, P
Kupias Pilvi-Elina (Johdon tuki).....	0295 029 001	Lappeenranta
Kuulusa Maria (YVY) .....	0295 029 079	Kouvola, S
Kuusinen Markku (MAP, Uudenmaan ELY-keskus).....	0295 021 087	Helsinki
Kähärä Tarja (TYOP).....	0295 029 248	Kouvola, S
Könönen Siru (YLU).....	0295 029 011	Kouvola, S
<b>L</b>		
Lahtinen Eija (LTS).....	0295 029 186	Kouvola, P
Laine Antti (LKU) .....	0295 021 345	Helsinki
Laine Timo (YVY) .....	0295 029 249	Kouvola, S
Laukkanen Sanna-Maria (TYOP) .....	0295 029 037	Lappeenranta
Lehtinen Toni (MAP).....	0295 029 081	Kouvola, S
Lehtonen Sonja (LTS) .....	0295 029 385	Kouvola, P
Levola Hanna-Riitta (TYOP).....	0295 029 271	Lappeenranta
Linden Juha (E) .....	0295 029 069	Lappeenranta
Lindqvist Sanna (J, E).....	0295 029 151	Kouvola, S
Litmanen Titta (MAP).....	0295 029 058	Kouvola, S
Liukkonen Tiina (Johdon tuki).....	0295 029 143	Lappeenranta
<b>M</b>		
Malin Kirsi (LTS) .....	0295 029 189	Kouvola, P
Manninen Mikko (YLU).....	0295 029 020	Lappeenranta
Marjamaa Ulla (LIJ).....	0295 029 348	Lappeenranta
Matilainen Maarit (VES) .....	0295 029 257	Kouvola, S
Mattila Paula (YLU, MAP) .....	0295 029 258	Kouvola, S
Maunu Jane (LTS).....	0295 029 255	Kouvola, P
Mielonen Seppo (LIN).....	0295 029 190	Kouvola, P
Miettinen Tapani (LKU) (virka vapaa 31.8.2022 asti) .....	0295 021 312	Helsinki

Minkkinen Osmo (MAP) (virka vapaa 27.6.–10.11.2022)	0295 029 072	Kouvola, S
Moisio Sari (MAP)	0295 029 071	Lappeenranta
Monto Erja (YVY)	0295 029 259	Lappeenranta
Munne Tea (TYOP) (virka vapaa)	0295 024 075	Kouvola, S
Munter Erkki (LTS)	0295 029 031	Kouvola, P
Mustonen Tuija (YLU)	0295 029 201	Kouvola, S
Mäkelä Pyry (YLU)	0295 029 121	Kouvola, S
Mäkelä Satu (J, E)	0295 029 147	Kouvola, S
<b>N</b>		
Nevalainen Jukka (YVY)	0295 029 101	Kouvola, S
Nevalainen Niklas (LKU)	0295 021 234	Helsinki
Niittyniemi Visa (VES, YTO, J)	0295 029 260	Kouvola, S
Nirkko Suvi (LIJ)	0295 029 063	Kouvola, P
Niukkanen Minna (Johdon tuki)	0295 029 196	Kouvola, S
Närhi Ilkka (VES, MAP)	0295 029 265	Kouvola, S
Närhi Tuija (Johdon tuki)	0295 029 148	Kouvola, P
<b>O</b>		
Ojala Jenni (YVY) (virka vapaa 31.10.2023 asti)	0295 029 198	Kouvola, S
Ojanen Pekka (YVY)	0295 029 266	Lappeenranta
Oksanen Kerttu (YVY)	0295 029 086	Lappeenranta
<b>P</b>		
Paananen Tarja (TYOP)	0295 029 076	Kouvola, S
Parikka Riitta (YVY)	0295 029 263	Kouvola, S
Peiponen Joel (LIJ)	0295 029 025	Kouvola, P
Penttilä Jukka (MAP)	0295 029 077	Kouvola, S
Perttola Pertti (YLU)	0295 029 267	Kouvola, S
Pitkänen Jyrki (MAP)	0295 029 078	Kouvola, S
Pohjoisaho Juha (VES)	0295 029 270	Kouvola, S
Pohjola Petra (YLU)	0295 029 227	Kouvola, S
Puhakka Juha (LIJ)	0295 029 202	Kouvola, P
Puhalainen Antti (YLU)	0295 029 272	Kouvola, S
Pulkinen Niina (MAP)	0295 029 040	Kouvola, S
Puustinen Asko (MAP)	0295 029 080	Lappeenranta
Pyysaari Antti (YLU)	0295 029 274	Kouvola, S
Pönni Antti (LIN)	0295 029 022	Kouvola, P
Pöntelin Toni (VES)	0295 029 256	Lappeenranta
<b>R</b>		
Raikas Terhi (YVY)	0295 029 056	Kouvola, S
Raita Tuula (MAP) (virka vapaa 31.12.2022 asti)	0295 029 021	Kouvola, S
Rantala Juha (YVY)	0295 029 277	Kouvola, S
Rautanen Heidi (YLU)	0295 029 279	Kouvola, S
Repo Timo (LIN)	0295 021 338	Helsinki
Ronkainen Antti (TYOP)	0295 029 019	Lappeenranta
Ronkainen Ira (TYOP)	0295 029 064	Lappeenranta
Ruoti Matti (LIN)	0295 029 043	Kouvola, P
Räihä Ville (VES)	0295 029 226	Kouvola, S
Rämä Virpi (MAP)	0295 029 084	Kouvola, S
<b>S</b>		
Saarinen Kimmo (YLU)	0295 029 046	Lappeenranta
Sajomaa Anu (MAP) (virka vapaa 24.10.2022 asti)	0295 029 057	Kouvola, S
Sallinen Annamari (YLU)	0295 029 034	Kouvola, S
Salmio Ville (YLU)	0295 029 230	Kouvola, S
Saukko Jaana (MAP)	0295 029 354	Kouvola, S

Savola Vesa (LIN).....	0295 029 209	Kouvola, P
Seppälä Marika (LIN).....	0295 022 052	Helsinki
Siltanen Terhi (LIN).....	0295 021 348	Helsinki
Sinikallio Riikka (MAP).....	0295 029 088	Kouvola, S
Skippari Sirpa (Johdon tuki).....	0295 029 287	Kouvola, S
Sorvari Veli-Matti (YLU).....	0295 029 042	Kouvola, S
Suikki Lauri (LKU).....	0295 023 004	Helsinki
Suoknuuti Markku (YLU).....	0295 029 218	Kouvola, S
Svensk Anu (TYOP).....	0295 029 016	Kouvola, S
Syväjoki Laura (LIN).....	0295 021 349	Helsinki
<b>T</b>		
Taipale Tarja (MAP).....	0295 029 167	Kouvola, S
Talka Tuomas (LTS).....	0295 029 212	Kouvola, P
Tamminen Jukka (LIJ).....	0295 029 213	Kouvola, P
Tanska Tuula (YLU).....	0295 029 291	Kouvola, S
Tapaninen Markus (VES).....	0295 029 292	Kouvola, S
Tiensuu Tero (LIN).....	0295 021 134	Helsinki
Tiilikainen Anne (LIN).....	0295 029 215	Kouvola, P
Timberg Anne (MAP).....	0295 029 060	Kouvola, S
Toikka Marko (MAP).....	0295 029 092	Kouvola, S
Toikka Mika (YVY).....	0295 029 253	Lappeenranta
Toivonen Kimmo (LTS).....	0295 029 216	Kouvola, P
Tuukkanen Tapio (VES).....	0295 029 225	Kouvola, S
Törrönen Jouni (VES).....	0295 029 296	Kouvola, S
<b>U</b>		
Ulmanen Tommy (LIJ).....	0295 029 452	Kouvola, P
Uutela Pekka (LIN).....	0295 029 087	Kouvola, P
<b>V</b>		
Vasama Tuomas (LKU).....	0295 021 361	Helsinki
Vehmaanperä Paula (YVY).....	0295 029 169	Lappeenranta
Vesivalo Jaakko (YVY).....	0295 029 298	Kouvola, S
Vesterinen Maria (YLU).....	0295 029 004	Lappeenranta
Vilamaa Anu (LIN).....	0295 029 219	Kouvola, P
Virtanen Simo (LIJ).....	0295 029 069	Kouvola, P
Vähänäkki Pekka (VES).....	0295 029 302	Kouvola, S
Värtinen Marja-Leena (KEHA-keskus, J).....	0295 029 135	Kouvola, S
<b>Ä</b>		
Ålander Timo (YVY).....	0295 029 183	Lappeenranta









# **Elinvoimainen ja kestävä Kaakkois-Suomi**

## **Kaakkois-Suomen ELY-keskus**

### **Tavoitteena:**

- elinkeinorakenteen monipuolistuminen
- työllisyyden ja osaamisen kasvattaminen
- saavutettavuuden parantaminen
- ympäristöstä ja ilmastosta huolehtiminen

[www.ely-keskus.fi/kaakkois-suomi](http://www.ely-keskus.fi/kaakkois-suomi)