



Elinkeino-, liikenne- ja
ympäristökeskus

1.2.2021

Palveluhakemisto

**Kaakkois-Suomen
elinkeino-, liikenne- ja ympäristökeskus**



Kuva: Anne Tiilikainen



Elinkeino-, liikenne- ja
ympäristökeskus

Kaakkois-Suomen ELY-keskus on valtion viranomainen, joka edistää alueellista kehittämistä hoitamalla valtionhallinnon toimeenpano- ja kehittämistehtäviä Kymenlaaksossa ja Etelä-Karjalassa.

ELY-keskus hoitaa elinkeinoihin, työvoimaan, osaamiseen, liikenteeseen ja infrastruktuuriin sekä ympäristöön ja luonnonvaroihin liittyviä tehtäviä.

Kaakkois-Suomen ELY-keskus kehittää ja tukee taloudellista, sosiaalista ja ekologisesti kestävästä hyvinvointia. ELY-keskus toimii tiiviissä yhteistyöverkostossa alueen, kansalaisten, yritysten, yhteisöjen ja muiden toimijoiden hyväksi tavoitteenaan elinvoimainen ja kestävä Kaakkois-Suomi.

Sisältö:

| | |
|--|-----------|
| Yhteystiedot | 4 |
| Johto (J) | 5 |
| Kaakkois-Suomen ELY-keskuksen organisaatiokaavio | 5 |
| Johdon tuki | 6 |
| Strategia ja aluekehitys (S) | 6 |
| Viestintä (V) | 6 |
| Asiakkuus (A) | 6 |
| Elinkeinot, työvoima ja osaaminen -vastuualue (E) | 8 |
| Työllisyyden, yrittäjyyden ja osaamisen palvelut (TYOP) | 8 |
| Pakolaistaustaisten ohjaus -hanke | 10 |
| Maaseutupalvelut (MAP) | 10 |
| Valvontaryhmä | 13 |
| Rahoitus- ja maksatusasiantuntijat (Hämeen ELY-keskus) | 15 |
| Kalatalous (Varsinais-Suomen ELY-keskus) | 15 |
| Liikenne ja infrastruktuuri -vastuualue (L) | 16 |
| Liikennejärjestelmä (LIJ) | 16 |
| Tienpidon suunnittelu (LTS) | 17 |
| Investoinnit (LIN) | 18 |
| Kunnossapito (LKU) | 19 |
| Ympäristö ja luonnonvarat -vastuualue (Y) | 21 |
| Toiminnan ohjaus (YTO) | 21 |
| Yhdyskunnat ja luonto (YLU) | 21 |
| Ympäristövastuu (YVY) | 24 |
| Vesistöt (VES) | 26 |
| Puhelinluettelo | 29 |

Yhteystiedot

Kaakkois-Suomen elinkeino-, liikenne- ja ympäristö-keskus (Kaakkois-Suomen ELY-keskus)

| | |
|----------------------------------|---|
| Puhelinvaihte: | 0295 029 000 |
| Postiosoite: | PL 1041, 45101 Kouvola |
| Sähköposti: | kirjaamo.kaakkois-suomi@ely-keskus.fi etunimi.sukunimi@ely-keskus.fi |
| Internet: | www.ely-keskus.fi/kaakkois-suomi |
| Kirjaamo: | Salpausselänkatu 22, PL 1041, 45101 Kouvola, |
| Asiakaspalvelu: | Salpausselänkatu 22, 45100 Kouvola (Salpakeskus) Villimiehenkatu 2 B, 53100 Lappeenranta (Valtion virastotalo) |
| Virallinen ilmoitustaulu: | Salpausselänkatu 22, 1. krs, 45100 Kouvola (Salpakeskus) |

Valtakunnalliset palvelunumerot:

| | | | |
|--------------------------------------|--------------|---|--------------|
| Yritys-Suomi-puhelinpalvelu | 0295 020 500 | Liikenneasiat: | |
| Yrittäjän talousapu | 0295 024 880 | Asiakaspalvelu ma–pe 9–16 | 0295 020 600 |
| Palkkaturva ark. klo 12–15 | 0295 020 020 | - neuvonta ja asiakaspalautteet | |
| Ympäristöasioiden asiakas- | 0295 020 900 | Kundservice må–fre 9–16 | 0295 020 601 |
| palvelu ma–pe klo 9–16 | | - rådgivning och kundrespons | |
| Tuulivoimaneuvonta | 0295 023 044 | Tienkäyttäjän linja: (24 h/vrk): | 0200 2100 |
| TE-palvelut: henkilöasiakkaan | 0295 025 500 | - Ilmoitukset liikennettä vaarantavista | |
| puhelinpalvelu | | ongelmista tiestöllä | |
| | | Yksityisieneuvonta ma–pe klo 9–14 | 0295 020 603 |

Puhelujen hinnat: (pvm/mpm)

Henkilöstön työskentelyosoitteet:

Ylijohtaja, strategia ja aluekehitys, viestintä ja asiakkuus

Salpausselänkatu 22, 45100 Kouvola

Elinkeinot, työvoima ja osaaminen

Salpausselänkatu 22, 45100 Kouvola

Villimiehenkatu 2 B, 53100 Lappeenranta

Liikenne ja infrastruktuuri

Kauppamiehenkatu 4 (5. ja 6. krs) 45100 Kouvola

Opastinsilta 12 C, 00520 Helsinki

Ympäristö ja luonnonvarat

Salpausselänkatu 22, 45100 Kouvola

Villimiehenkatu 2 B, 53100 Lappeenranta

Laskutustiedot:

Y-tunnus: 2296962-1

Verkkolaskut:

Kaakkois-Suomen elinkeino-, liikenne- ja ympäristökeskus

OVT-tunnus 00372296962116

OpusCapita Solutions Oy:n välittäjä-tunnus E204503

Kaakkois-Suomen elinkeino-, liikenne- ja ympäristökeskus / liikenne ja infrastruktuuri

OVT-tunnus 0037229696211613

OpusCapita Solutions Oy:n välittäjä-tunnus: E204503

Valtion maksuton verkkolaskutuspalvelu: www.valtiokonttori.fi/verkkolaskutus

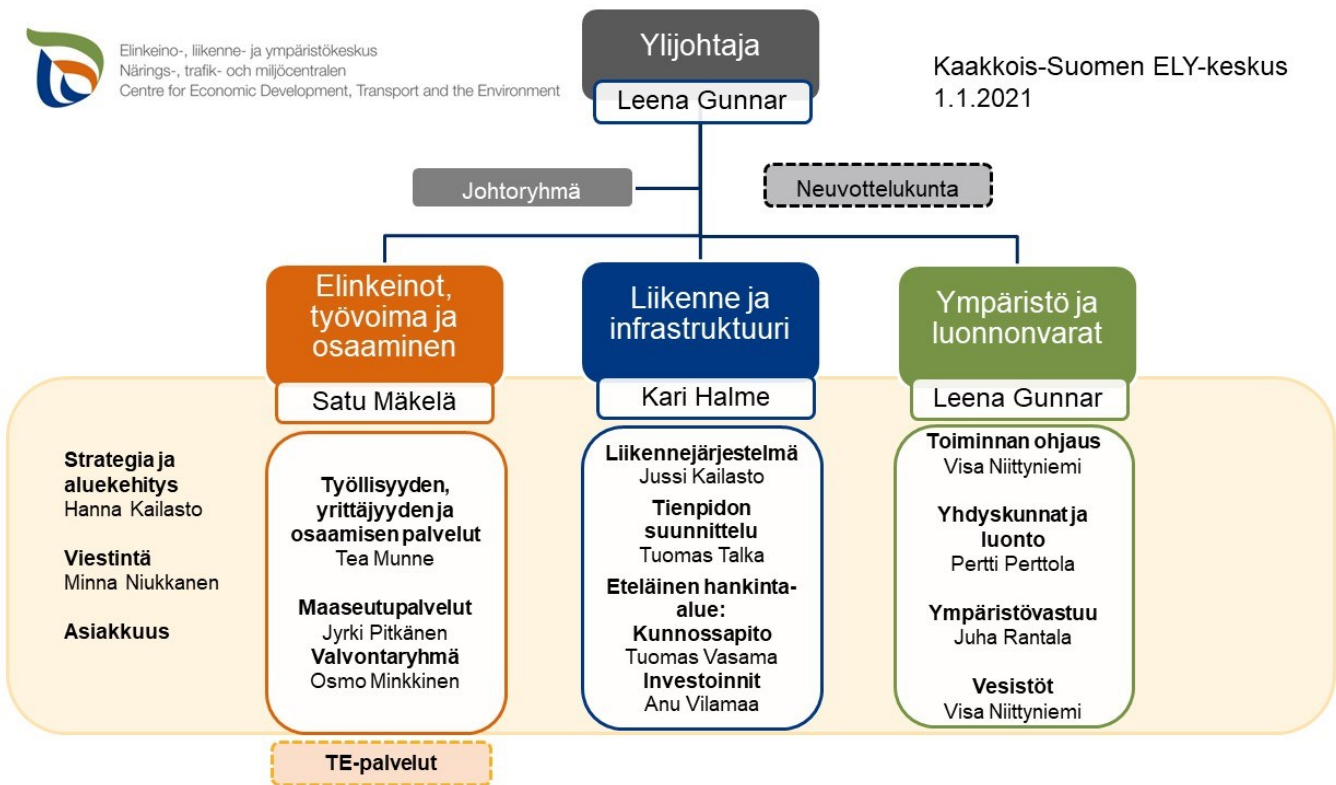
Johto (J)

| | |
|--|--------------|
| Gunnar Leena , ylijohdaja | 0295 029 136 |
| - ELY-keskuksen toiminnan johtaminen ja kehittäminen | |
| Laurila Siina , suunnittelija | 0295 029 313 |
| Elinkeinot, työvoima ja osaaminen -vastuualue | |
| Mäkelä Satu , johtaja | 0295 029 147 |
| satu.m.makela(at)ely-keskus.fi) | |
| Lindqvist Sanna , suunnittelija | 0295 029 151 |
| Liikenne ja infrastruktuuri -vastuualue | |
| Halme Kari , johtaja | 0295 029 161 |
| Koikkalainen Sirpa , toiminnansuunnittelija | 0295 029 054 |
| Ympäristö ja luonnonvarat -vastuualue | |
| Gunnar Leena , ylijohdaja | 0295 029 136 |
| Laurila Siina , suunnittelija | 0295 029 313 |
| Kesälahti Janne , lakimies (KEHA-keskus) | 0295 021 197 |
| Värtinen Marja-Leena , kehittämisasiantuntija (KEHA-keskus) | 0295 029 135 |

Kaakkois-Suomen ELY-keskuksen organisaatiokaavio



Kaakkois-Suomen ELY-keskus
1.1.2021



Johdon tuki

Strategia ja aluekehitys (S)

Strategia ja aluekehitys -toiminto vastaa ELY-keskuksen tulossopimuksen valmistelun koordinoinnista ja strategisen tason ennakoinnista sekä maakunnalliseen ohjelmatyöhön sekä muuhun aluekehittämiseen liittyvästä koordinoinnista (ml. EU-ohjelmat).

Kailasto Hanna, strategiapäällikkö

0295 029 172

- Strategia- ja aluekehitystoiminnon johtaminen ja kehittäminen
- Viestinnän esimiestehtävät ja viestinnän tehtävät
- Kaakkois-Suomen ELY-keskuksen ilmastotiimin puheenjohtaja
- Kansainväliset tehtävät (CBC-ohjelma)

Viestintä (V)

Viestintä-toiminto kehittää ja toteuttaa ELY-keskuksen sisäistä ja ulkoista viestintää sekä verkoviestintää yhteistyössä vastualueiden ja muiden toimintayksiköiden kanssa. Toiminto tukee johtoa ja henkilöstöä viestinnässä. Toiminto vastaa mediasuhteista ja sidosryhmäviestinnästä sekä esittelymateriaaleista ja julkaisutoiminnasta. Joidenkin viestintätehtävien päävastuu on nimetty tietyille henkilöille, mutta viestintäasioissa voi aina kääntyä kenen tahansa viestintähenkilön puoleen.

Viestinnän sähköposti: tiedotus.kaakkois-suomi@ely-keskus.fi

Niukkanen Minna, viestintäasiantuntija

0295 029 196

- Viestintävastaava
- Liikenne ja infrastruktuuri -vastualueen tiedottaja
- Elinkeinot, työvoima ja osaaminen -vastualueen tiedottaja

Närhi Tuija, verkkotiedottaja

0295 029 148

- Strategia- ja aluekehitystoimintoon liittyvät tehtävät
- Verkkopalveluasiantuntija
- Organisaatioon liittyvä viestintä
- Elinkeinot, työvoima ja osaaminen -vastualueen viestintä: kulttuuri ja luova talous, työllisyyskatsausten viestintä

Skippari Sirpa, tiedottaja

0295 029 287

- Ympäristö ja luonnonvarat -vastualueen tiedottaja
- Ymparisto.fi-sivuston ylläpito
- Ympäristökasvatukseen ja ympäristötietoisuuden edistämiseen liittyvät tehtävät

Asiakkuus (A)

Asiakkuus-toiminnon tehtävänä on toiminnan asiakaslähtöinen kehittäminen ELY-keskuksen kolmen vastualueen ja kolmen toiminnon matriisissa ja alueen TE-toimistossa. Asiakkuuden vastuulla on ELY-keskuksen asiakkuus- ja sidosryhmästrategiat ja niiden toimeenpano. Asiakkuusstrategia sisältää tunnistettuihin asiakastarpeisiin liittyvien palveluiden kehittämisen ja asiakastyytyvyyden sekä asiakkuuteen liittyvien toimintamallien, prosessien, resurssien ja viestinnän kehittämisen sekä niiden yhteensovittamisen kaikissa toimintayksiköissä ja yhteistyöverkostossa. Lisäksi asiakkuus-toiminto vastaa CAF-laaturyön ja prosessien kehittämisen koordinoinnista. Tavoitteena on yhteiskunnallisen vaikuttavuuden saavuttaminen, kyky palvella asiakkaita tarkoituksenmukaisesti, tehokkaasti ja taloudellisesti.

Liukkonen Tiina, asiantuntija, Lappeenranta
- Asiakas- ja sidosryhmätyytyväisyystutkimukset
- CAF-laatusyö

0295 029 143

Elinkeinot, työvoima ja osaaminen -vastuualue (E)

Vastuualue vastaa yritystoimintaan, innovaatioihin ja kansainvälistymiseen, työvoimaan ja työllisyyteen, maaseutuelinkeinoihin, osaamiseen, kulttuuriin ja maahanmuuttoon liittyvistä tehtävistä. Vastuualue ohjaa Kaakkois-Suomen työ- ja elinkeinotoimistoa.

Mäkelä Satu, johtaja 0295 029 147
satu.m.makela(at)ely-keskus.fi
- Vastuualueen toiminnan johtaminen ja kehittäminen

Lindqvist Sanna, suunnittelija 0295 029 151
- Vastuualueen johdon assistenttitehtävät

Kekkonen Pirjo, lakimies 0295 029 193
- Vastuualueen lakimiehen tehtävät

Jaakkola Asko 0295 029 055
- Team Finland kasvu- ja kansainvälistymiskoordinaattori /
Kymenlaakso

Linden Juha 0295 029 069
- Team Finland kasvu- ja kansainvälistymiskoordinaattori /
Etelä-Karjala

Työllisyyden, yrittäjyyden ja osaamisen palvelut (TYOP)

Yksikön tehtävänä on edistää Kaakkois-Suomen elinkeinoelämän ja yritysten uudistumista, kasvua ja kansainvälistymistä, uusiutuvan työelämän ja osaamisen ennakointia, jatkuvaa oppimista ja elinikäistä ohjausta, työperäistä maahanmuuttoa, kotoutumista ja hyviä etnisiä suhteita. Yksikkö vastaa työllisyydenhoidon määrärahojen käytöstä alueella tavoitteena ehkäistä työttömyyden pitkittymistä ja kehittää työvoiman osaamista. Yksikkö hankkii työvoima-, kotoutumis- ja yhteishankintakoulutusta sekä TE-palveluja TE-toimiston asiakkaiden käyttöön. Lisäksi yksikkö hoitaa opetus- ja kulttuuriministeriön alaisia sivistys- ja kulttuuritehtäviä sekä VOS-työvoimakoulutusta.

Munne Tea, yksikön päällikkö 0295 024 075
- Yksikön johtaminen ja kehittäminen
- Rakennerahastot: Kymenlaakson ja Etelä-Karjalan maakuntien yhteistyöryhmien sihteeristöjen jäsen

Eloranta Henna, suunnittelija 0295 029 050
- Työvoimakoulutuksen ja TE-palvelujen hankintaprosessi:
tarjouspyynnöt, hankintapäätösten ja sopimusten laatiminen ja esittely

Hannula Mikko, kehittämisspäällikkö 0295 029 247
- Työvoimakoulutuksen, kotoutumiskoulutuksen ja TE-palvelujen hankinnat ja kehittäminen
- yksikön toimintaan liittyvät kehittämissihtävät
- ESR- ja EAKR-hankkeet

Inkilä Edla, ennakointiasiantuntija 0295 029 027
- Uusiutuvan työelämän ja osaamistarpeiden ennakointi

- Ennakointiyhteistyö oppilaitosten, elinkeinoelämän ja maakuntaliittojen kanssa
- Työmarkkina- ja työllisyystilastojen analysointi ja raportointi
- Työllisyyskatsauksen ym. tilastokatsausten laatiminen
- ESR-asiantuntijatyö

Kaikkonen Ritva, kehittämispäällikkö 0295 029 051

- Elinikäinen ohjaus, ELO-verkoston koordinointi
- Luova talous ja kulttuuri, verkoston koordinointi
- Laajamittaisen maahantulon varautumiseen liittyvät tehtävät
- OKM:n alaiset sivistys- ja kulttuuritehtävät ja hankehaut
- ESR-hankkeiden asiantuntijatyö

Komi Jaana, koulutusasiantuntija, Imatra 0295 029 059

- Työvoimakoulutuksen ja TE-palvelujen hankintasalkku
- VOS-työvoimakoulutus
- ESR-hankkeiden asiantuntijatyö

Kähärä Tarja, jatkuvan oppimisen koordinaattori (– 31.1.2022) 0295 029 248

- Jatkuvan oppimisen strategiaan ja osaajapulaan liittyvä koordinointi
- Sote-alan pk-yritysten kehittäminen, Etelä-Karjalan ja Kymenlaakson Soteuttamot
- ESR-hankkeiden asiantuntijatyö

Levola Hanna-Riitta, suunnittelija, Lappeenranta 0295 029 271

- Työvoimakoulutuksen hankintaprosessi: tarjouspyynnöt, hankintapäätösten ja sopimusten laatiminen ja esittely

Paananen Tarja, erikoistutkija 0295 029 076

- Uusiutuvan työelämän ja osaamistarpeiden ennakointi
- Ennakointiyhteistyö oppilaitosten, elinkeinoelämän ja maakuntaliittojen kanssa
- Työmarkkina- ja työllisyystilastojen analysointi ja raportointi
- Etelä-Karjalan ja Kymenlaakson ennakointiryhmien puheenjohtaja
- ESR-hankkeiden asiantuntijatyö

Reijola Eija, suunnittelija 0295 029 081

- Työvoimakoulutuksen hankintaprosessi: tarjouspyynnöt, hankintapäätösten ja sopimusten laatiminen ja esittely

Riiheläinen Merja, suunnittelija 0295 029 127

- Kotoutumiskoulutuksen ja TE-palvelujen hankintaprosessi: tarjouspyynnöt, hankintapäätösten ja sopimusten laatiminen ja esittely

Ronkainen Antti, projektipäällikkö, Lappeenranta – 31.12.2022) 0295 029 019

- JTYP-lain (laki julkisista työvoima- ja yrityspalveluista) mukaisten hankintojen kehittäminen, valtakunnallinen projekti

Ronkainen Ira, asiantuntija, Lappeenranta 0295 029 064

- Yrityslähtöisen koulutuksen (yhteishankinnat), yrittäjyyden ja korkeasti koulutettujen hankintasalkku
- Kansainvälinen työnvälitys EURES, työlupalinjaukset
- Muutosturvan yhdyshenkilö ELY
- ESR-hankkeiden asiantuntijatyö

Smahl Susanna, suunnittelija (–28.2.2021) 0295 029 045

- Työvoima- ja kotoutumiskoulutuksen ja TE-palvelujen suunnittelu- ja hankintaprosessi: tarjouspyynnöt, hankintapäätösten ja sopimusten laatiminen ja esittely

Pakolaistaustaisten ohjaus -hanke

Hankkeessa kehitetään pakolaistaustaisten TE-toimiston asiakkaiden ohjausta sekä sujuvoitetaan siirtymiä koulutukseen ja työelämään. Lisäksi hankkeessa kehitetään verkostoyhteistyötä, suunnitellaan sekä toteutetaan koulutusta tieto-, neuvonta- sekä ohjaushenkilöstölle huomioiden kohderyhmän erityisyys ja siihen liittyvät erityispiirteet. Hankehenkilöstö työskentelee ELY-keskuksissa, TE-toimistoissa sekä TEMissä. Pakolaistaustaisten ohjaus -hanke on saanut 100 % rahoituksen Turvapaikka-, maahanmuutto- ja kotouttamisrahastolta (AMIF) ajalle 1.4.2018–31.3.2021.

Mänttari Raisa, hankepääällikkö (– 31.3.2021) 0295 029 207

Kaakkois-Suomen ELY-keskus, **Kouvola**

- Pakolaistaustaisten ohjauksen kehittämiseen liittyvät tehtävät, hankkeen johtaminen

Mancak Selcan, hankesihteeri (harjoittelija – 31.3.2021) 0295 029 252

- Pakolaistaustaisten ohjauksen kehittämiseen liittyvät tehtävät, hankehallinto ja talous

Projektiasiantuntijat

Kanniainen Antti, projektiasiantuntija (– 31.3.2021) 0295 029 003

Kaakkois-Suomen ELY-keskus, **TEM, Helsinki**

- Pakolaistaustaisten ohjauksen kehittämiseen liittyvät tehtävät, mm. verkosto- ja kehitystyö

Lahti Juha, projektiasiantuntija (– 31.3.2021) 0295 024 020

Kaakkois-Suomen ELY-keskus, **Jyväskylä**

- Pakolaistaustaisten ohjauksen kehittämiseen liittyvät tehtävät, mm. koulutus- ja kehitystyö

Paavilainen Kirsi, projektiasiantuntija (– 31.3.2020) 0295 022 180

Kaakkois-Suomen ELY-keskus, **Pori**

- Pakolaistaustaisten ohjauksen kehittämiseen liittyvät tehtävät, mm. koulutus- ja kehitystyö

Turunen Titta, projektiasiantuntija (– 31.3.2021) 0295 024 050

Kaakkois-Suomen ELY-keskus, **Jyväskylä**

- Pakolaistaustaisten ohjauksen kehittämiseen liittyvät tehtävät, mm. koulutus- ja kehitystyö

TE-toimiston asiantuntijat

Parkkali Epp, asiantuntija (– 31.3.2021) 0295 040 151

Uudenmaan TE-toimisto, **Vantaa**

- Pakolaistaustaisten ohjauksen kehittämiseen liittyvät tehtävät

Tilli Paula, asiantuntija (– 31.3.2021) 0295 029 224

Kaakkois-Suomen TE-toimisto, **Lappeenranta**

- Pakolaistaustaisten ohjauksen kehittämiseen liittyvät tehtävät

Yi Ji Young, asiantuntija (– 31.3.2021) 0295 056 568

Pohjois-Pohjanmaan TE-toimisto, **Oulu**

- Pakolaistaustaisten ohjauksen kehittämiseen liittyvät tehtävät

Maaseutupalvelut (MAP)

Maaseutupalvelut-yksikkö vastaa alueen maa- ja puutarhatilatalouden sekä maaseudun kehittämistä ja edistää yritystoiminnan kilpailukykyä ja alueen energiatehokkuutta. Tavoitteena on

maaseudun elinkeinorakenteen monipuolistaminen, yritysten toimintaedellytysten kehittäminen sekä luonnonvarojen kestävä käyttö. Lisäksi yksikkö vastaa EU:n maatalouspolitiikan sekä elintarviketurvallisuuden toimeenpanosta ja valvonnasta alueella.

Pitkänen Jyrki, yksikön päällikkö 0295 029 078

- Yksikön johto ja kehittäminen, päätökset
- Sidosryhmätyö
- Manner-Suomen maaseudun kehittämisohjelma
- Maatalouden ja maaseudun kehittäminen
- Maaseudun ympäristönsuojelun kehittäminen
- Varautuminen ja valmiusasiat, ELY-keskuksen valmiuspäällikkö

Aapro Henna, asiantuntija 0295 029 036

- Manner-Suomen maaseudun kehittämisohjelma
- Maatilojen rahoitus
- Puutarhatalouden rahoitus
- Nuorten viljelijöiden aloitustuki

Harju Eija, asiantuntija 0295 029 029

- Manner-Suomen maaseudun kehittämisohjelma
- Maaseudun kehittäminen
- Maaseutuohjelman yritystuet
- Leader-ryhmät, yritystuet

Henttonen Marjut, asiantuntija, Lappeenranta 0295 027 329

- Manner-Suomen maaseudun kehittämisohjelma
- Luonnonmukainen tuotanto ml. tuotantotarkastukset
- Luonnonmukaista tuotantoa koskevat sitoumukset

Hermonen Marjukka, asiantuntija (– 31.12.2022) 0295 029 303

- Manner-Suomen maaseudun kehittämisohjelma
- Maaseutuohjelman viestintävastaava
- Leader-ryhmät
- Maaseudun hanketukien maksatus ja tarkastus

Hyrkäs Kirsi, asiantuntija 0295 029 104

- Manner-Suomen maaseudun kehittämisohjelma
- Leader-ryhmät, hanketuet
- Maaseutuyritysten ja alkutuotannon yritysten väliaikaiset tuet
- Maaseudun yritystukien maksatus ja tarkastus

Hyrylä Leena, asiantuntija, Lappeenranta 0295 029 047

- Manner-Suomen maaseudun kehittämisohjelma
- Maaseudun kehittäminen
- Maaseutuohjelman hanke- ja yritystuet
- Elintarvikealan toimialapäällikkö (– 31.12.2021)

Hyryläinen Päivi, maksatusasiantuntija 0295 029 052

- Manner-Suomen maaseudun kehittämisohjelma
- Neuvo2020-maksatukset
- Maaseudun hanketukien maksatus ja tarkastus
- Ympäristösopimusten maksatukset

Inki Kimmo, biologi 0295 029 238

- Maatalouden ympäristösopimukset (biologinen asiantuntija)

| | |
|---|--------------|
| Jaakkola Arja , maksatusasiantuntija | 025 029 048 |
| - Manner-Suomen maaseudun kehittämisohjelma | |
| - Neuvo2020-maksatukset | |
| - Maaseudun hanketukien maksatus ja tarkastus | |
| - Maatilarahoitukseen liittyvä maksatus ja tarkastus | |
| - Ympäristösopimusten maksatukset | |
| Kauppinen Johanna , maksatusasiantuntija | 0295 029 107 |
| - Manner-Suomen maaseudun kehittämisohjelma | |
| - Maatilarahoitukseen liittyvä maksatus ja tarkastus | |
| - Maaseudun yritystukien maksatus ja tarkastus | |
| - Luonnonmukaisen tuotannon sitoumusten maksatukset | |
| Kettinen Heli , maksatusasiantuntija, Lappeenranta (1.2.2021 –31.12.2022) | 0295 029 015 |
| - Manner-Suomen maaseudun kehittämisohjelma | |
| - Neuvo2020-maksatukset | |
| - Maaseudun hanketukien maksatus ja tarkastus | |
| - Ympäristösopimusten maksatukset | |
| Kuusinen Markku , rakennusinsinööri (Uudenmaan ELY-keskus) | 0295 021 087 |
| - Maaseuturakentamisen asiantuntija | |
| Mattila Paula , diplomi-insinööri | 0295 029 258 |
| - Maan hankinnat ja osto (MAKERA) | |
| - Maatilatalouden tilusjärjestelyasiat | |
| Närhi Ilkka , vesitalousasiantuntija | 0295 029 265 |
| - Peruskuivatushankkeiden rahoitus ja valvonta | |
| - Ei-tuotannolliset investoinnit (kosteikkohankkeiden tekninen asiantuntija) | |
| Penttilä Jukka , asiantuntija | 0295 029 077 |
| - Manner-Suomen maaseudun kehittämisohjelma | |
| - Maaseudun kehittäminen | |
| - Maaseutuohjelman hanketuet | |
| - Maaseutuyritysten ja alkutuotannon yritysten väliaikaiset tuet | |
| Pulkinen Niina , asiantuntija | 0295 029 040 |
| - Manner-Suomen maaseudun kehittämisohjelma | |
| - Tukioikeudet | |
| - Maatalouden ympäristösopimukset | |
| - Luonnonmukaista tuotantoa koskevat sitoumukset | |
| Sajomaa Anu , asiantuntija (virkavapaa – 8.10.2021) | 0295 029 057 |
| - Manner-Suomen maaseudun kehittämisohjelma | |
| - Maatalouden ympäristönsuojelun kehittäminen | |
| - Maatalouden ympäristökorvaus | |
| - Maatalouden ympäristösopimukset | |
| - Viljelijätukien tarkastukset | |
| Taipale Tarja , asiantuntija (– 31.12.2022) | 0295 029 167 |
| - Manner-Suomen maaseudun kehittämisohjelma | |
| - Maaseudun kehittäminen | |
| - Maaseutuohjelman hanke- ja yritystuet | |
| - Leader-ryhmät | |

Toikka Marko, asiantuntija (– 31.12.2022) 0295 029 092

- Manner-Suomen maaseudun kehittämisohjelma
- Viljelijätukien koulutus ja neuvonta
- Tukioikeudet
- Maatalouden ympäristösopimukset
- Luonnonmukaista tuotantoa koskevat sitoumukset

Valvontaryhmä

Minkkinen Osmo, valvontapäällikkö 0295 029 072

- Valvontaryhmän johtaminen ja kehittäminen
- Viljelijätukien tarkastukset
- Kasvinterveys ja elintarviketurvallisuus
- Luonnonmukainen tuotanto

Aalto Tuija, tarkastaja 0295 029 017

- Viljelijätukien tarkastukset
- Talviaikainen asiakirjavalvonta
- Täydentävien ehtojen tarkastukset
- Hukkakauravalvonnat

Aapro Nina, tarkastaja 0295 029 319

- Viljelijätukien tarkastukset
- Talviaikainen asiakirjavalvonta
- Täydentävien ehtojen tarkastukset
- Eläinvalvonnat
- Eläinten merkinnän ja rekisteröinnin valvonnat

Ahtiainen Noora, tarkastaja 0295 029 355

- Viljelijätukien tarkastukset
- Täydentävien ehtojen koordinaattori
- Peltoalaperusteisten tukien varmennukset
- Erikoistukien valvonta
- Talviaikainen asiakirjavalvonta
- Täydentävien ehtojen tarkastukset

Kauvo Kirsi-Marja, tarkastaja, Lappeenranta (–31.12.2022) 0295 029 145

- Viljelijätukien tarkastukset
- Talviaikainen asiakirjavalvonta
- Täydentävien ehtojen tarkastukset

Kokkala Antti, tarkastaja, Lappeenranta (–8.10.2021) 0295 029 011

- Viljelijätukien tarkastukset
- Talviaikainen asiakirjavalvonta
- Täydentävien ehtojen tarkastukset

Puustinen Asko, tarkastaja, Lappeenranta 0295 029 080

- Peltoalaperusteisten tukien valvontavastaava
- Talviaikainen asiakirjavalvonta
- Erikoistukien valvonta
- Täydentävien ehtojen tarkastukset
- Siemenkaupan markkinavalvonta
- Kasvinsuojeluainevalvonta
- Lannoitevalmisteiden valvonta
- Täydentävien ehtojen koordinaattori

- Kasvinterveysasiat
- Hukkakaura

Rämä Virpi, tarkastaja

0295 029 084

- Viljelijätukien tarkastukset
- Eläinvalvonnat, valvontavastaava
- Rehuvalvonnat
- Täydentävien ehtojen tarkastukset
- Eläinten merkinnän ja rekisteröinnin valvonnat
- Lannoitevalmisteiden valvonta

Saukko Jaana, tarkastaja

0295 029 354

- Luonnonmukaisen tuotannon tuotantotarkastukset
- Viljelijätukien tarkastukset
- Talviaikainen asiakirjavalvonta
- Täydentävien ehtojen tarkastukset
- Maatalousluonnon monimuotoisuuden ja maiseman hoidon ympäristösopimukset
- Perustuen tukioikeudet

Sinikallio Riikka, tarkastaja

0295 029 088

- Viljelijätukien tarkastukset
- Talviaikainen asiakirjavalvonta
- Täydentävien ehtojen tarkastukset

Rahoitus- ja maksatusasiantuntijat (Hämeen ELY-keskus)

Rakennerahastotehtävät on keskitetty hallinnollisesti neljälle ELY-keskukselle. Etelä-Suomessa rakennerahastojen hallinnosta vastaa Hämeen ELY-keskus. Asiantuntijat toimivat kuitenkin edelleen kaikissa ELY-keskusten toimipisteissä.

[Rahoitus- ja maksatusasiantuntijoiden yhteystiedot rakennerahastot.fi-verkkopalvelussa](#)
www.rakennerahastot.fi > Valitse alue: Etelä-Suomi > Yhteystiedot > ELY-keskus

Kalatalous (Varsinais-Suomen ELY-keskus)

Varsinais-Suomen ELY-keskus vastaa rannikon kalataloustehtävistä Varsinais-Suomen, Satamkunnan, Pohjanmaan, Keski-Pohjanmaan, Etelä-Pohjanmaan, Uudenmaan, **Kymenlaakson ja Etelä-Karjalan** maakunnissa.

Lisätietoja ja asiantuntijahaku:

[Kalatalous-sivusto ely-keskusten verkkopalvelussa \(ely-keskus.fi\)](#) (www.ely-keskus.fi > Aiheet > Elinkeinot > Kalatalous) > Valitse alueellista tietoa: Varsinais-Suomi ja Kaakkois-Suomi

Liikenne ja infrastruktuuri -vastuualue (L)

Vastuualue tarjoaa toimivan ja turvallisen tieverkon kansalaisten ja elinkeinoelämän tarpeisiin, vastaa liikennejärjestelmän kehittämisestä, tienpidon suunnittelusta, viranomaistehtävistä sekä julkisen liikenteen hankinnoista Kaakkois-Suomessa. Tienpidon urakoiden ja palveluiden hankkimisesta vastuualue huolehtii koko eteläisellä hankinta-alueella, johon kuuluvat Kaakkois-Suomen, Uudenmaan ja Hämeen ELY-keskusten toimialueet. Lisäksi vastuualueella toimii valtakunnallinen tieliikenteen telematiikkayksikkö. Vastuualue toimii liikenne- ja viestintäministeriön hallinnonalalla Väyläviraston substanssiohjauksessa.

Ilmoitukset liikennettä vaarantavista ongelmista tiestöllä

Tienkäyttäjän linja (24 h / vrk)

0200 2100

Halme Kari, johtaja

0295 029 161

- Vastuualueen toiminnan johtaminen ja kehittäminen
- Lähialueasiat

Koikkalainen Sirpa, toiminnansuunnittelija

0295 029 054

- Vastuualueen asiakkuus- ja viestintävastaava
- Vastuualueen johdon assistenttitehtävät
- Vastuualueen sisäisen ja ulkoisen toiminnan suunnittelu
- Vastuualueen perinneyhdyshenkilö

Haimi Pauli, diplomi-insinööri

0295 029 228

- Lähialueasioiden tuki (oto.)

Liikennejärjestelmä (LIJ)

Yksikkö vastaa ELY-keskuksen osalta koko liikennejärjestelmän kehittämisestä (tie-, rata-, vesi-, kevyt- ja joukkoliikenne sekä maankäyttö). Lisäksi yksikkö ylläpitää liikennejärjestelmän kehittämisen perustiedot tiestöstä, liikenteestä, liikenneturvallisuudesta, ympäristöstä, asiakastarpeista ja yleisistä paikkatiedoista. Yksikön vastuulla on myös asiakaslähtöisen toiminnan kehittäminen ja yhteiskunnan ja elinkeinoelämän tarpeiden huomioon ottaminen liikenneasioissa.

Liikenneturvallisuus- ja nopeusrajoitusasiat (mm. toimenpide-ehdotukset)

Liikenteen asiakaspalvelukeskus (ma-pe klo 9-16)

0295 020 600

Kailasto Jussi, yksikön päällikkö

0295 029 199

- Yksikön johtaminen ja kehittäminen
- Sidosryhmäyhteistyö
- Liikennejärjestelmätyö
- Tienpidon toimintalinjat ja ohjelmointi
- Maakuntakaavoitus
- Tieliikenteen digitalisaatio

Halttunen Pasi, liikennejärjestelmäasiantuntija

0295 029 162

- Maankäyttö- ja kaava-asiat
- Liikennejärjestelmäasiat
- Liikenteen hallinta
- Verkostotyö

Marjamaa Ulla, joukkoliikennevastaava, Lappeenranta

0295 029 348

- Joukkoliikenteen suunnittelu, hankinta ja kehittäminen
- Joukkoliikenteen valtionavustukset

- Joukkoliikenteen hankinta ja sopimusliikenne

Nirkko Suvi, ympäristöasiantuntija 0295 029 063

- Tienpidon ympäristöasiat
- Kiertotalous
- Ilmastotavoitteet

Peiponen Joel, liikennejärjestelmäasiantuntija 0295 029 025

- Maankäyttö- ja kaava-asiat
- Liikennejärjestelmäasiat
- Verkostotyö

Puhakka Juha, tienpidon assistentti 0295 029 202

- Tiestön kuntotiedot
- Rajanylityspaikkojen liikennetiedot

Roimola Marjatta, liikenneasiantuntija 0295 029 204

- Joukkoliikenne

Tamminen Jukka, liikenteen hallinnan asiantuntija 0295 029 213

- Liikenteen ohjaus
- Liikenteen hallinta
- Tienkäyttöön ja liikenteeseen liittyvät lupa-asiat
- Yksityistieavustukset

Ulmanen Tommy, liikennejärjestelmäasiantuntija 0295 029 452

- Paikkatietoasiat
- Maankäyttö- ja kaava-asiat
- Liikennejärjestelmäasiat
- Verkostotyö

Tienpidon suunnittelu (LTS)

Yksikön tehtäväkokonaisuus käsittää vastuualueen tulos- ja talousohjauksen, toiminnan ohjauksen, tienpidon suunnittelun ja -ohjelmoinnin sekä hankesuunnittelun, Yksikkö vastaa hankekohtaisista tarve- ja esiselvityksistä, investointihankkeiden suunnittelusta, kuntien tai muiden toimijoiden kokonaan tai osittain rahoittamien hankkeiden suunnittelusopimuksista, toteuttamissopimukseen liittyvien rakennussuunnitelmien tai parantamissuunnitelmien hyväksymisestä, liikennevastuualueen valmiusasioista sekä maanhankinnasta ja vastuualueelle kuuluvasta kiinteistöhallinnoinnista.

Talka Tuomas, yksikön päällikkö 0295 029 212

- Yksikön johtaminen ja kehittäminen
- Sidosryhmäyhteistyö
- Toiminta- ja taloussuunnittelu
- Hallinnonalan tulos- ja talousohjaus
- Hallinnonalan EU-asiat
- Tienpidon toimintalinjat

Koistinen Vesa, projektipäällikkö 0295 029 179

- Päätieverkon kehittämisen koordinointi
- Hankesuunnitteluvastaava
- Suunnittelun menetelmien ja vaikutusarvioinnin kehittäminen
- Esi-, yleis-, tie- ja rakennussuunnittelu
- Suunnitteluohjelmat

Kukkola Ville, projektipäällikkö 0295 029 013

- Rajanylityspaikkojen liikenneolojen kehittäminen
- Esi-, yleis-, tie- ja rakennussuunnittelu

- Lahtinen Eija**, toiminnansuunnittelija 0295 029 186
 - Sampo toiminnanohjausjärjestelmä (pääkäyttäjä)
 - Talouden seuranta

- Lehtonen Sonja**, johtava tienpidon asiantuntija 0295 029 385

Tienpidon ohjelmointi ja pidemmän aikavälin suunnittelu

 - Toiminnanohjaus
 - Tieomaisuuden inventoinnit ja tietojen analysointi

- Malin Kirsi**, tienpidon assistentti 0295 029 189
 - Suunnitelmien hyväksymispäätösten hallinnollinen käsittely
 - Liikennejärjestelmä- ja tienpidon suunnitteluosaston USPAn hallinta

- Moilanen Hannu**, projektipäällikkö 0295 029 191
 - Esi-, yleis-, tie- ja rakennussuunnittelu

- Munter Erkki**, projektipäällikkö 0295 029 031
 - Silta-asiat
 - Sorateiden parannukset
 - Valmiusvastaava

- Toivonen Kimmo**, tunneliturvallisuusasiantuntija 0295 029 216
 - Tunneliturvallisuus

Investoinnit (LIN)

Yksikkö vastaa tienpidon investointien ja siltojen ylläpidon hankinnoista sekä sähkötekniisten laitteiden ylläpidosta ja hankinnoista eteläisellä hankinta-alueella, johon kuuluvat Kaakkois-Suomen, Uudenmaan ja Hämeen ELY-keskusten toimialueet.

- Vilamaa Anu**, yksikön päällikkö 0295 029 219
 - Yksikön johtaminen ja kehittäminen
 - Sidosryhmäyhteistyö

- Aro Jukka**, projektipäällikkö 0295 021 269
 - Rakennuttaminen
 - Investoinnit, ylläpitokohteet

- Markus Eila**, tienpidon talousasiantuntija 0295 021 310
 - Taloushallinto sekä taloudenpidon ohjaus ja seuranta
 - Laskujen ja tilausten käsittely
 - Kustannusseuranta ja raportointi
 - Hankintatietojen ylläpito Sampo-järjestelmässä

- Mielonen Seppo**, projektipäällikkö 0295 029 190
 - Rakennuttaminen
 - Investoinnit, ylläpitokohteet (mm. sillat)
 - Ympäristöinfrahankkeet

- Miettinen Tapani**, projektipäällikkö 0295 021 312
 - Rakennuttaminen
 - Investoinnit, ylläpitokohteet (mm. rummut)

- Repo Timo**, projektipäällikkö 0295 021 338
 - Rakennuttaminen

- Investoinnit, ylläpitokohteet (mm. sillat)

Ruoti Matti, projektipäällikkö 0295 029 043

- Rakennuttaminen
- Investoinnit, ylläpitokohteet
- Rakennuttamisen suunnittelu

Savola Vesa, projekti-insinööri 0295 029 209

- Rakennuttamisen suunnittelu ja valvonta

Siltanen Terhi, projektipäällikkö 0295 021 348

- Rakennuttaminen
- Investoinnit, ylläpitokohteet (mm. sillat)

Syväjoki Laura, hankinta-asiantuntija 0295 021 349

- Hankinta-asiakirjat (mm. ohjeet, koulutus, kehittäminen, laadunvarmistus)
- Sähköisen hankinnan kehittäminen (mm. Cloudia- ja HHJ-pääkäyttäjä)
- Vakuuksien hallinta

Tiensuu Tero, projektipäällikkö 0295 021 134

- Investoinnit
- Liikenneturvallisuushankkeet
- Toteuttamissopimukset

Tiilikainen Anne, tienpidon assistentti 0295 029 215

- Hankintoihin liittyvien asiakirjojen käsittely

Tsupari Hilikka, projektipäällikkö 0295 021 353

- Rakennuttaminen
- Investoinnit, ylläpitokohteet (mm. tunnelit)

Uutela Pekka, projektipäällikkö 0295 029 087

- Sähköasiantuntija (mm. käytönjohtaja, sähkö sopimukset, sähkösuunnitelmat)
- Kunnossapidon palvelusopimukset (mm. tievalaistus, pumppaamot, puomit)

Kunnossapito (LKU)

Yksikkö vastaa teiden hoidon ja alueurakoihin liittyvän ylläpidon sekä päällysteiden ylläpidon hankinnoista eteläisellä hankinta-alueella, johon kuuluvat Kaakkois-Suomen, Uudenmaan ja Hämeen ELY-keskusten toimialueet.

Vasama Tuomas, yksikön päällikkö 0295 021 361

- Yksikön johtaminen ja kehittäminen
- Sidosryhmäyhteistyö

Aaltonen Henri, kunnossapitovastaava 0295 020 934

- Tiestön hoitourakoiden hankinta ja kehittäminen
- Verkostoyhteistyö
- Tunnelin hallinnoijan tehtävät

Blomqvist Maija, talousasiantuntija 0295 029 156

- Substanssitaloushallinto sekä taloudenpidon ohjaus ja seuranta
- Laskujen ja tilausten käsittely
- Kustannusseuranta ja raportointi
- Tietojen ylläpito HARJA- ja Sampo-järjestelmissä
- HHJ-yhdyshenkilö

Hämäläinen Matti, päällystemestari

0295 021 285

- Tiepäällysteiden ohjelmointi ja seuranta
- Tiemeraintöjen ohjelmointi ja seuranta
- Tien päällysteiden ja tiemeraintäurakoiden valvonta

Nevalainen Niklas, projektipäällikkö

0295 021 234

- Tiepäällysteiden ohjelmointi ja seuranta
- Tiemeraintöjen ohjelmointi ja seuranta
- Tien päällysteiden ja tiemeraintäurakoiden valvonta

Suikki Lauri, projektipäällikkö

0295 029 004

- Tiepäällysteiden ohjelmointi ja seuranta
- Tiemeraintöjen ohjelmointi ja seuranta
- Tien päällysteiden ja tiemeraintäurakoiden valvonta

Ympäristö ja luonnonvarat -vastuualue (Y)

Vastuualue vastaa ympäristön tilan seurannasta, alueiden käytöstä ja rakentamisesta, luonnon monimuotoisuuden suojelusta ja kestävästä käytöstä sekä ympäristönsuojeluun ja vesivarojen käyttöön ja hoitoon liittyvistä tehtävistä.

Gunnar Leena, ylijohdaja 0295 029 136
- Vastuualueen toiminnan johtaminen ja kehittäminen

Laurila Siina, suunnittelija (– 31.10.2021) 0295 029 313
- Johdon sihteeri
- Kokous- ja tapahtumajärjestelyt
- Tietoturva- ja tietosuoja-asiat
- Öljysuojarahaston korvaushakemusten käsittely (YVY)

Clack Marjaliisa, suunnittelija (virkavapaa – 31.10.2021)

Toiminnan ohjaus (YTO)

Toiminnan ohjaus -yksikkö huolehtii osaltaan maakunnallisesta yhteistyöstä ja muusta suunnittelusta yhdessä vastuualueen johtajan ja ELY-keskuksen strategia- ja aluekehitystoiminnon kanssa.

Niittyniemi Visa, toiminnanohjauspäällikkö (oto.) 0295 029 260
- Toiminnan suunnittelu, kehittäminen ja ohjaus
- Maakunnallinen yhteistyö

Yhdyskunnat ja luonto (YLU)

Yhdyskunnat ja luonto -yksikkö edistää kuntien maankäytön suunnittelua ja rakentamistoimen järjestämistä. Lisäksi yksikkö valvoo, että päätöksenteossa otetaan huomioon valtakunnalliset ja merkittävät maakunnalliset asiat. Yksikkö vastaa luonnonsuojelusta sekä edistää luonnonvarojen kestäväää käyttöä ja kulttuuriympäristön arvojen säilymistä. Yksikkö vastaa arvokkaiden geologisten muodostumien ja pohjavesien suojelusta. Yksikkö edistää yhdyskuntien ja haja-asutuksen vesihuollon kehittämistä ja toimii erilaisten hankkeiden ympäristövaikutusten arvioinnissa YVA-lain mukaisena yhteysviranomaisena.

Perttola Pertti, alueidenkäyttöpäällikkö 0295 029 267
- Yksikön toiminnan suunnittelu, johtaminen ja kehittäminen
- Yksikön tuloksellisuudesta vastaaminen

En Mervi, luonnonsuojeluasiantuntija (– 29.2.2024) 0295 029 041
- Luonnonsuojelualueiden perustaminen ja alueiden hankinta valtiolle luonnonsuojelutarkoitukseen
- METSO-luonnonsuojeluohjelman toteutus

Inki Kimmo, biologi 0295 029 238
- Soidensuojelun asiantuntijavastuu
- Lajinsuojelu: kasvit, sammalet, perhoset, hoidon ohjaus
- Metsänkäyttöilmoitukset
- Lintuvesien hoito ja käyttö
- Ympäristövahinkojen luonnontieteelliset asiantuntijatehtävät luontotyyppien ja selkärankaisten osalta (pl. kalat)
- Säännöstelyjen järvien kasvillisuusseurantojen asiantuntijatehtävät
- Maatalousalueiden luonnon monimuotoisuutta koskevat asiantuntijatehtävät (erityiskorvaukset, perinnebiotooppien hoidon ohjaus)

- Jokinen Pekka**, metsätalousinsinööri 0295 029 240
- Luonnonsuojelualueiden perustaminen ja korvaukset
 - Maanhankinta luonnonsuojelutarkoituksiin
 - Yksityismaiden luonnonsuojelualueiden merkintä
 - Liito-oravan lisääntymis- ja levähdyspaikat metsänhakkuiden yhteydessä
 - Metsästysvuokrasopimukset
 - Etelä-Suomen metsien monimuotoisuusohjelma (METSO)
- Jokinen Simo**, biologi 0295 029 241
- Luonnonsuojelun asiat maankäytön ohjauksessa / Kouvola
 - Eliölaajien suojeluasiat: nisäkkäät, linnut, matelijat ja sammakkoeläimet
 - Etelä-Suomen metsien monimuotoisuusohjelman (METSO) asiantuntijatehtävät
 - Lintuvesien suojelu ja seuranta
 - Natura 2000 -verkoston vaikutusten arviointi lintuvesillä
 - Yksityismaiden luonnonsuojelualueiden hoito ja rauhoitusmääräyksistä poikkeamiset
- Kallio Johanna**, johtava vesitalousasiantuntija 0295 029 132
- Yhdyskuntien vedenhankinnan, jätevesikäsittelyn ja viemäröinnin kehittäminen
 - Haja-asutuksen vesihuollon kehittäminen
 - Vesihuoltolain valvonta
 - Pohjaveden suojelu
 - Pohjavesi- ja vesihuoltoasiat maankäytön suunnittelussa
- Karppinen Suvi**, alueidenkäytön asiantuntija 0295 016 633
- Maankäyttö- ja rakennuslain mukaiset asiat, mm. kaava- ja lupa-asiat: Lemi, Parikkala, Rautjärvi, Ruokolhti, Savitaipale ja Taipalsaari
- Laakso Viveka**, ympäristöassistentti (–31.1.2022) 0295 029 024
- GISALU-paikkatietoaineistot ja KATSE-tilastointi
 - Yksikön substanssiin liittyvät tuki- ja valmistelutehtävät
 - Yksikön taloushallinnolliset tehtävät
 - Paikkatietovastuuhenkilö
- Manninen Mikko**, alueidenkäytön asiantuntija 0295 029 020
- Maankäyttö- ja rakennuslain mukaiset asiat, mm. kaava- ja lupa-asiat: Hamina, Miehikkälä, Virolahti
- Mattila Paula**, diplomi-insinööri 0295 029 258
- Maanhankinta-asiat Y-, E- ja L-vastuualueella
 - Maantietoimitukset (L), ratatoimitukset (L) ja lunastustoimitukset
 - Etelä-Suomen metsien monimuotoisuusohjelma (METSO)
 - Luonnonsuojelualueiden perustaminen ja korvaukset
 - Maatilatalouden tilusjärjestelyasiat
- Mustonen Tuija**, arkkitehti 0295 029 201
- Maankäyttö- ja rakennuslain mukaiset asiat, mm. kaava- ja lupa-asiat: Kotka, Lappeenranta ja Imatra
 - Rakennetun ympäristön korjausrakentamisen asiantuntijatehtävät
 - Rakennussuojelu ja kulttuuriperintöasiat
- Mäkelä Pyry**, ympäristöasiantuntija (– 31.12.2021) 0295 029 121

- Pohjaveden suojele
- Pohjavesialueiden E-luokitus Kaakkois-Suomessa

Pohjola Petra, luonnonsuojeluasiantuntija (– 28.2.2021) 0295 029 227

- Natura-alueiden tilan arvioinnit (Nata) Natura-kohteilla

Puhalainen Antti, ylitarkastaja 0295 029 272

- Hankkeiden ympäristövaikutusten arviointi (YVA-lain mukaiset yhteysviranomaistehtävät)
- Suunnitelmien ja ohjelmien ympäristövaikutusten arviointi (SOVA)
- Metsätalouden ympäristönsuojelu
- Maastoliikenneluvat ja -rajoitukset
- Vesiliikennelain mukaiset kilpailuluvat

Pyysaari Antti, ylitarkastaja 0295 029 274

- Maankäyttö- ja rakennuslain mukaiset asiat, mm. kaava- ja lupa-asiat: Kouvola, Luumäki ja Pyhtää
- Rakentamisen ohjaus- ja kanteluasiat rakennustoimenpiteisiin liittyvissä kysymyksissä
- Kaavoituksen seurantajärjestelmä (KATSE) ja yhdyskuntarakenteen seurantajärjestelmä (YKR)

Rautanen Heidi, hydrogeologi 0295 029 279

- Pohjavesialueiden luokitus ja rajaukset
- Pohjaveden ja maaperän suojeeluun sekä pohjavesitutkimuksiin liittyvät asiantuntijatehtävät
- Pohjavesien määrään ja laatuun liittyvät tehtävät toimialueella
- Vesienhoidon suunnittelu (pohjavedet)
- Pohjavesitietojärjestelmän (POVET) ylläpito
- Kaivoasiat
- Hydrogeologian asiantuntija
- Valvontaan liittyvät pohjavesien suojelelun erityistehtävät (YVY)

Rokkanen Susanna, ympäristöasiantuntija 0295 029 157
(virka vapaa – 31.1.2022)

- Etelä-Suomen metsien monimuotoisuusohjelman (METSO) asiantuntijatehtävät
- GISALU-paikkatietoaineistot ja KATSE-tilastointi
- Yksikön substanssiin liittyvät tuki- ja valmistelutehtävät
- Yksikön taloushallinnolliset tehtävät
- Paikkatietovastuuhenkilö

Salmio Ville, geologi 0295 029 230

- Maa-aineslain mukaiset asiat
- Lausunnot ympäristöä muuttavissa hankkeissa
- Geologisten muodostumien suojeleluun liittyvät asiantuntijatehtävät
- Pohjavesien suojele

Sorvari Veli-Matti, luonnonsuojelun asiantuntija 0295 029 042
(– 3.5.2022)

- Helmi-ohjelman tehtävät

Suoknuuti Markku, luontokartoittaja (– 31.12.2021) 0295 029 218

- Perinnebiotooppien suojele (erityisesti niiden kasvilajisto ja perhoset)

Tanska Tuula, luonnonsuojelubiologi, 0295 029 291
luonnonsuojeluryhmän vastuhenkilö

- Natura 2000 -verkoston hoidon ja käytön yleissuunnittelu
- Natura 2000 -verkoston vaikutusten arviointi (pl. lintuvedet)
- Eliölajien suojeluasiat: kasvit, sienet, selkärangattomat eläimet
- Luonnonsuojelun asiat maankäytön ohjauksessa / Etelä-Karjala ja Etelä-Kymenlaakso
- Maisema-alueiden perustamispäätökset ja maisemansuojelun ohjaus
- Rauhoitettujen eläinten aiheuttamien vahinkojen korvaukset
- Luonnonsuojelulain luontotyyppien valmistelu

Tossavainen Jyrki, hydrogeologi (virka vapaa – 31.5.2021) 0295 029 295

- Pohjaveden ja maaperän suojeluun sekä pohjavesitutkimuksiin liittyvät asiantuntijatehtävät
- Ympäristögeologiset asiantuntijatehtävät

Vesterinen Maria, luonnonsuojelun asiantuntija 0295 029 004
(– 3.5.2024)

- Soidensuojelun täydennysehdotuksen toteutus

Ympäristövastuu (YVY)

Ympäristövastuu-yksikkö valvoo teollisen toiminnan, yhdyskuntien ja muiden pistekuormittajien ympäristöön aiheuttaman kuormituksen laillisuutta ja huolehtii öljy- ja kemikaalivahinkojen torjunta-asioista sekä pilaantuneen maaperän kunnostusasioista. Yksikkö edistää metsä- ja kemianteollisuuden ympäristösuojelua tuottamalla alueen ja valtakunnallisiin tarpeisiin laaja-alaisella yhteistyöllä tietoa ympäristökuormitukseen liittyvistä tekijöistä. Yksikkö huolehtii yhdenmukaisen valtakunnallisen valvontaohjeistuksen laatimisesta ELY-keskuksille ja ohjaa kuntien ympäristönsuojeluviranomaisten toimintaa kemikaalikysymyksissä.

Rantala Juha, ympäristönsuojelupäällikkö 0295 029 277

- Yksikön toiminnan suunnittelu, johtaminen ja kehittäminen
- Ympäristönsuojelu ja siihen liittyvä valvonta

Asikainen Asta, ylitarkastaja 0295 029 221

- Ympäristönsuojelu ja siihen liittyvä valvonta, metsä- ja kemianteollisuus
- Maankäyttöön (YLU) ja valvontaan liittyvät meluntorjunnan erityistehtävät Kymenlaaksossa
- Metsäteollisuuden erikoistumistehtävä

Häme Kati, vanhempi insinööri 0295 029 332

- Ympäristönsuojelu ja siihen liittyvä valvonta: metsäteollisuus, yhdyskuntien jätevedenpuhdistamot
- Maaperän tilan tietojärjestelmän (MATTI)
- Pilaantuneista maa-alueista tehtyjen ilmoitusten käsittely
- Öljyvahinkojen torjunta

Järvinen Tarja, ympäristöassistentti 0295 029 243

- Ympäristönsuojelu ja siihen liittyvä avustava valvonta:
 - merkinnät ja rekisteröinnit Ympäristönsuojelun tietojärjestelmään (YLVA)
 - jätehuoltorekisterin ylläpito ja päätösten valmistelu
 - MARA (jätteen hyödyntäminen maanrakentamisessa) -rekisterin ylläpito ja päätösten valmistelu

Korhonen Pirjo, kemikaaliasiantuntija 0295 029 345

- Kemikaalilainvalvonta ympäristönsuojelun tehtäväalueella, valtakunnallinen erikoistumistehtävä
- Ympäristönsuojelu ja siihen liittyvä valvonta, kemianteollisuus
- REACH-yhdyshenkilö
- Kemikaalivahinkojen torjunta

Laine Timo, ympäristöinsinööri 0295 029 249

- Öljy- ja kemikaalivahinkojen torjunta
- Pilaantuneista maa-alueista tehtyjen ilmoitusten käsittely (polttonesteiden jakelupisteet)
- Pilaantuneet maa-alueet, JASKA-yhdyshenkilö
- Ympäristönsuojelu ja siihen liittyvä valvonta: turvetuotanto (Vapo), jätehuolto
- Valtion vesistösaännöstelyjen valvonta

Monto Erja, ylitarkastaja, Lappeenranta 0295 029 259

- Ympäristönsuojelu ja siihen liittyvä valvonta: teollisuus, jätehuolto
- Maankäyttöön (YLU) ja valvontaan liittyvät meluntorjunnan erityistehtävät Etelä-Karjalassa

Nevalainen Jukka, ylitarkastaja 0295 029 101

- Ympäristönsuojelu ja siihen liittyvä valvonta: jätehuolto, puolustusvoimat, mineraaliteollisuus
- Jätehuollon erityistehtävät
- MARA (jätteen hyödyntäminen maanrakentamisessa) päätösten esittely

Ojala Jenni, ylitarkastaja 0295 029 198

- Ympäristönsuojelu ja siihen liittyvä valvonta: jätehuolto, turvetuotanto (muu kuin Vapo), pienteollisuus

Ojanen Pekka, kehitysinsinööri, Lappeenranta 0295 029 266

- Metsäteollisuuden ympäristönsuojelun tutkimus- ja kehittämishankkeet sekä BAT-työ
- Ympäristönsuojelu ja siihen liittyvä valvonta: metsäteollisuus ja energiantuotanto

Parikka Riitta, tarkastaja 0295 029 263

- Ympäristönsuojelu ja siihen liittyvä valvonta: karjasuojat, sahat, kalankasvatus, elintarviketeollisuus, rehuteollisuus, jätehuolto

Pasi Jarkko, lakimies 0295 029 034

- Viranomaisien ja asiantuntijoiden neuvonta ympäristö- ja hallintolainsäädäntöön liittyvissä asioissa
- Ympäristörikosten tutkintaan liittyvät tehtävät
- Ympäristönsuojelulain hallintopakoon liittyvien asioiden valmistelu ja esittely
- Vastuukysymykset PIMA-asioissa ja konkurssiasiat
- Lainsäädännön muutoksien ja oikeuskäytännön (erityisesti ympäristöasioissa) seuranta sekä tuomioistuinten päätösten analysointi
- Vakuusasiat

Toikka Mika, kehitysinsinööri, Lappeenranta 0295 029 253

- Metsäteollisuuden ympäristönsuojelun tutkimus- ja kehittämishankkeet
- Alueellisen ekotehokkuuden seuranta- ja arviointijärjestelmä
- Ympäristönsuojelun tietojärjestelmä (YLVA)
- Ympäristönsuojelu ja siihen liittyvä valvonta: metsäteollisuus, kaivosteollisuus

Vehmaanperä Paula, erityisasiantuntija (– 31.12.2021) 0295 029 169

- Uusien metsäteollisuusprosessien ympäristövaikutukset (BIOBAT)

Vesivalo Jaakko, johtava ympäristöasiantuntija 0295 029 298

- Ympäristönsuojelu ja siihen liittyvä valvonta: satamat, kemikaalivarastot

- Suomen edustaja EU:n IMPEL-verkoston toimitelmissä ja projekteissa
- ELY-keskusten edustaja kansallisessa IED BAT -ryhmässä
- Strategia- ja asiakkuustyö

Ålander Timo, yli-insinööri, Lappeenranta 0295 029 183

- Metsäteollisuuden erikoistumistehtävän vetovastuu ja koodointi
- Ympäristönsuojelu ja siihen liittyvä valvonta: metsäteollisuus ja energiantuotanto

Vesistöt (VES)

Vesistöt-yksikkö valvoo, hoitaa ja edistää vesistöjen käyttöä, suunnittelee ja toteuttaa vesistöjen kunnostuksia. Yksikkö vastaa ympäristöhallinnon seurantaohjelmien toteuttamisesta, ympäristön tilaan liittyvistä selvityksistä, kansainvälisen yhteistyön koordinoinnista ja toteutuksesta, tulosten rekisteröinnistä ympäristötietojärjestelmiin sekä niiden raportoinnista. Keskeisinä toimina ovat vesienhoidon ja merenhoidon tehtävät sekä suunnittelun koordointi ELY-keskuksessa. Yksikölle kuuluu myös Päijänteen säännöstely ja Saimaan juoksutusten valvonta ja maatalouden kuormituksen vähentämiseen tähtäävä kehittämis- ja ohjaustyö.

Niittyniemi Visa, vesistöpäällikkö 0295 029 260

- Yksikön toiminnan suunnittelu, johtaminen ja kehittäminen

Haapala Antti, hydrobiologi, Lappeenranta 0295 029 103

- Vesienhoidon suunnittelu
- Vesistöjen tilaan liittyvät seurannat ja selvitykset
- Vesien laatuun liittyvät asiantuntijatehtävät
- Vesistöjen kunnostukset
- Ympäristön poikkeustilanteiden luonnontieteelliset asiantuntijatehtävät

Haimi Pauli, diplomi-insinööri 0295 029 228

- Lähialueen ympäristöyhteistyö (Leningradin alue, Pietari)
- Rajavesikomission toimintaan liittyvät tehtävät mm. Saimaan ja Vuoksen juoksutusasioissa

Helin Juha, vesitaloussuunnittelija 0295 029 229

- Hydrologiseen mittaukseen, valtion vesirakenteiden kunnossapitoon ja hyydöntorjuntaan liittyvät maastotyöt

Huopainen Jaana, ympäristöassistentti 0295 029 234

- Yksikön toimistotehtävät
- Ruoppausilmoitusten esikäsittely ja vesistötyöt-tietojärjestelmän ylläpito
- Maanomistusselvitykset
- Luonnonsuojelualueiden hankintaan ja suojelusopimuksiin liittyvien kiinteistökauppojen ja luonnonsuojelupäätösten valmistelu ja jälkityö

Ihaksi Taina, hydrobiologi 0295 029 236

- Vesienhoidon suunnittelun koordointi
- Pintavesien ekologisen tilan luokittelu

Kauppi Marja, limnologi, Lappeenranta 0295 029 245

- Sisävesien ympäristön tila (Etelä-Karjala)
- Velvoitetarkkailuasiat (Etelä-Karjala)
- Ympäristön poikkeustilanteiden luonnontieteelliset asiantuntijatehtävät (Etelä-Karjala)
- Vesistöjen tilaan liittyvät seurannat ja selvitykset
- Vesien laatuun liittyvät asiantuntijatehtävät

| | |
|--|--------------|
| Kinnunen Pekka , vesitaloussuunnittelija | 0295 029 246 |
| - Hyydöntorjunta | |
| - Työmaatehtävät | |
| - Autokaluston huolto- ja järjestelytehtävät | |
| Kivi Jarmo , vesitalousasiantuntija (– 31.12.2021) | 0295 029 211 |
| - Peltojen peruskuivatusten edistäminen ja vesiensuojelu | |
| - Ojituslaitokset | |
| - Vanhojen vesirakenteiden kartoitus | |
| Korttinen Minna , vesienhoidon asiantuntija (– 31.1.2022) | 0295 029 233 |
| - Vesienhoidon suunnittelu | |
| Matilainen Maarit , ympäristöassistentti | 0295 029 257 |
| - Pintavesien tietojärjestelmän (PIVET) yhdyshenkilö | |
| - Analyysitulosten poiminnat rekisteristä, vedenlaatutietopalvelut | |
| - Näytteenoton suunnittelujärjestelmän (LIMS) pääkäyttäjä | |
| - Yksikön toimistotehtävät | |
| Närhi Ilkka , vesitalousasiantuntija | 0295 029 265 |
| - Ojituksiin liittyvä neuvonta ja ohjaus sekä ojituslaitokset | |
| - Vesistöjen keskivedenkorkeuden muuttamiseen liittyvät hankkeet | |
| Pohjoisaho Juha , vesitalousasiantuntija | 0295 029 270 |
| - Päijänteen ja Kymijoen vesistö säännöstelyjen hoitaminen | |
| - Vesistöön rakentamisen valvonta | |
| - Valtion jätehuoltotyö- ja ympäristötyöhankkeiden valmistelu | |
| Pöntelin Toni , vesitalousasiantuntija, Lappeenranta | 0295 029 256 |
| - Vesistöön rakentamisen valvonta | |
| Rauta Jorma , vesitalousasiantuntija | 0295 029 278 |
| - Työmaapäällikkö | |
| - Urakanvalvonta | |
| - Käyttötoimintaan liittyvät kenttätehtävät | |
| - Vesirakenteiden kunnossapito | |
| Räihä Ville , vesienhoidon asiantuntija (– 31.12.2021) | 0295 029 226 |
| - Vesistökunnostusten edistäminen (järvet ja merialue) | |
| - Vesistökunnostusten avustushakemusten käsittely | |
| - Vedenpinnan nostohankkeet | |
| Tapaninen Markus , vesitalousasiantuntija | 0295 029 292 |
| - Vesien hoidon suunnittelu | |
| - Vesistöjen kunnostusten suunnittelun vastuhenkilö (järvet ja virtavedet) | |
| - Kalantutkimus | |
| - Valtion kalataloudelliset velvoitteet | |
| Tuukkanen Tapio , vesitalousasiantuntija | 0295 029 225 |
| - Tulvariskien hallinnan suunnittelutehtävät | |
| - Vesistöjen käytön kehittäminen | |
| - Vesienhoidon toimenpideohjelman valmistelu ja toimenpiteiden edistäminen | |
| Törrönen Jouni , hydrobiologi, ryhmän vastuhenkilö | 0295 029 296 |
| - Levähahtaseuranta | |

- Rannikkovesien ympäristön tila
- Velvoitetarkkailuasiat (Kymenlaakso)
- Vesistöjen tilaan liittyvät seurannat ja selvitykset
- Vesien laatuun liittyvät asiantuntijatehtävät
- Ympäristön poikkeustilanteiden luonnontieteelliset asiantuntijatehtävät (Kymenlaakso)

Vähänäkki Pekka, johtava vesitalousasiantuntija

0295 029 302

- Valtion kalataloudelliset velvoitteet
- Hydrologisen seurannan vastuhenkilö
- Vesistökunnostuksiin liittyvät rahoitustehtävät
- Vesistöjen moninaiskäytön edistämistehtävät
- Rajavesien kalatalousyhteistyö
- Kalojen suojeluun liittyvät tehtävät

Puhelinluettelo

Helsinki = Opastinsilta 12 B, Helsinki

Lappeenranta, Lpr = Lappeenrannan sivutoimipaikka, Villimiehenkatu 2 B

P = Pohjola-talo, Kauppamiehenkatu 4, Kouvola

S = Salpakeskus (päätoimipaikka) Salpausselänkatu 22, Kouvola

TE = työ- ja elinkeinotoimisto

A

| | | |
|----------------------------|--------------|------------|
| Aalto Tuija (MAP) | 0295 029 017 | Kouvola, S |
| Aapro Henna (MAP) | 0295 029 036 | Kouvola, S |
| Aapro Nina (MAP) | 0295 029 319 | Kouvola, S |
| Ahtiainen Noora (MAP)..... | 0295 029 355 | Kouvola, S |
| Aro Jukka (LIN)..... | 0295 021 269 | Helsinki |

B

| | | |
|----------------------------|--------------|------------|
| Blomqvist Maija (LKU)..... | 0295 029 156 | Kouvola, P |
|----------------------------|--------------|------------|

C

| | | |
|--|--------------|------------|
| Clack Marjaliisa (J, Y) (virka vapaa 31.10.2021 asti)..... | 0295 029 223 | Kouvola, S |
|--|--------------|------------|

E

| | | |
|-----------------------------|--------------|------------|
| Eloranta Henna (TYOP) | 0295 029 050 | Kouvola, S |
| En Mervi (YLU)..... | 0295 029 041 | Kouvola, S |

G

| | | |
|--------------------------|--------------|------------|
| Gunnar Leena (J, Y)..... | 0295 029 136 | Kouvola, S |
|--------------------------|--------------|------------|

H

| | | |
|------------------------------|--------------|--------------|
| Haapala Antti (VES) | 0295 029 103 | Lappeenranta |
| Haimi Pauli (VES)..... | 0295 029 228 | Kouvola, S |
| Halme Kari (J, L)..... | 0295 029 161 | Kouvola, P |
| Halttunen Pasi (LIJ) | 0295 029 162 | Kouvola, P |
| Hannula Mikko (TYOP)..... | 0295 029 247 | Kouvola, S |
| Harju Eija (MAP)..... | 0295 029 029 | Kouvola, S |
| Helin Juha (VES)..... | 0295 029 229 | Kouvola, S |
| Henttonen Marjut (MAP)..... | 0295 027 329 | Lappeenranta |
| Hermonen Marjukka (MAP)..... | 0295 029 303 | Kouvola, S |
| Huopainen Jaana (VES)..... | 0295 029 234 | Kouvola, S |
| Hyrkäs Kirsi (MAP) | 0295 029 104 | Kouvola, S |
| Hyrylä Leena (MAP) | 0295 029 047 | Lappeenranta |
| Hyyryläinen Päivi (MAP)..... | 0295 029 052 | Kouvola, S |
| Häme Kati (YVY) | 0295 029 332 | Kouvola, S |
| Hämäläinen Matti (LKU)..... | 0295 021 285 | Kouvola, P |

I

| | | |
|----------------------------|--------------|------------|
| Ihaksi Taina (VES) | 0296 029 236 | Kouvola, S |
| Inki Kimmo (YLU, MAP)..... | 0295 029 238 | Kouvola, S |
| Inkilä Edla (TYOP)..... | 0295 029 027 | Kouvola, S |

J

| | | |
|----------------------------|--------------|------------|
| Jaakkola Arja (MAP)..... | 0295 029 048 | Kouvola, S |
| Jaakkola Asko (E) | 0295 029 055 | Kouvola, S |
| Jokinen Pekka (YLU)..... | 0295 029 240 | Kouvola, S |
| Jokinen Simo (YLU)..... | 0295 029 241 | Kouvola, S |
| Järvinen Tarja (YVY) | 0295 029 243 | Kouvola, S |

K

| | | |
|------------------------------|--------------|------------|
| Kaikkonen Ritva (TYOP) | 0295 029 051 | Kouvola, S |
| Kailasto Hanna (S) | 0295 029 172 | Kouvola, S |
| Kailasto Jussi (LIJ) | 0295 029 199 | Kouvola, P |

| | | |
|--|--------------|---------------|
| Kallio Johanna (YLU)..... | 0295 029 132 | Kouvola, S |
| Kanniainen Antti (Pakolaistaustaisten ohjaus -hanke) | 0295 029 003 | TEM, Helsinki |
| Kauppi Marja (VES) | 0295 029 245 | Lappeenranta |
| Kauppinen Johanna (MAP) | 0295 029 107 | Kouvola, S |
| Karppinen Suvi (YLU)..... | 0295 016 633 | Kouvola, S |
| Kauvo Kirsi-Marja (MAP) | 0295 029 145 | Lappeenranta |
| Kekkonen Pirjo (E)..... | 0295 029 193 | Kouvola, S |
| Kesälahti Janne (KEHA-keskus, J)..... | 0295 021 197 | Helsinki |
| Kettinen Heli (MAP) | 0295 029 015 | Lappeenranta |
| Kinnunen Pekka (VES)..... | 0295 029 246 | Kouvola, S |
| Kivi Jarmo (VES) | 0295 029 211 | Kouvola, S |
| Koikkalainen Sirpa (J, L)..... | 0295 029 054 | Kouvola, P |
| Koistinen Vesa (LTS)..... | 0295 029 179 | Kouvola, P |
| Kokkala Antti (MAP)..... | 0295 029 011 | Lappeenranta |
| Komi Jaana (TYOP)..... | 0295 029 059 | TE, Imatra |
| Korhonen Pirjo (YVY) | 0295 029 345 | Kouvola, S |
| Korttinen Minna (VES)..... | 0295 029 233 | Kouvola, S |
| Kukkola Ville (LTS)..... | 0295 029 013 | Kouvola, P |
| Kuusinen Markku (MAP, Uudenmaan ELY-keskus)..... | 0295 021 087 | Helsinki |
| Kähärä Tarja (TYOP)..... | 0295 029 248 | Kouvola, S |
| L | | |
| Laakso Viveka (YLU)..... | 0295 029 024 | Kouvola, S |
| Lahti Juha (Pakolaistaustaisten ohjaus -hanke)..... | 0295 024 020 | Jyväskylä |
| Lahtinen Eija (LTS)..... | 0295 029 186 | Kouvola, P |
| Laine Antti (LKU) | 0295 021 345 | Helsinki |
| Laine Timo (YVY) | 0295 029 249 | Kouvola, S |
| Laurila Siina (J, Y) | 0295 029 313 | Kouvola, S |
| Lehtonen Sonja (LTS) | 0295 029 385 | Kouvola, P |
| Levola Hanna-Riitta (TYOP)..... | 0295 029 271 | Lappeenranta |
| Linden Juha (E) | 0295 029 069 | Lappeenranta |
| Lindqvist Sanna (J, E)..... | 0295 029 151 | Kouvola, S |
| Liukkonen Tiina (A)..... | 0295 029 143 | Lappeenranta |
| M | | |
| Malin Kirsi (LTS) | 0295 029 189 | Kouvola, P |
| Mancak Selcan (Pakolaistaustaisten ohjaus -hanke)..... | 0295 029 252 | Kouvola, S |
| Manninen Mikko (YLU) | 0295 029 020 | Kouvola, S |
| Marjamaa Ulla (LIJ) | 0295 029 348 | Lappeenranta |
| Markus Eila (LIN)..... | 0295 021 310 | Helsinki |
| Matilainen Maarit (VES)..... | 0295 029 257 | Kouvola, S |
| Mattila Paula (YLU, MAP)..... | 0295 029 258 | Kouvola, S |
| Mielonen Seppo (LIN)..... | 0295 029 190 | Kouvola, P |
| Miettinen Tapani (LIN) | 0295 021 312 | Helsinki |
| Minkkinen Osmo (MAP) | 0295 029 072 | Kouvola, S |
| Monto Erja (YVY)..... | 0295 029 259 | Lappeenranta |
| Munne Tea (TYOP) | 0295 024 075 | Kouvola, S |
| Munter Erkki (LTS)..... | 0295 029 031 | Kouvola, P |
| Mustonen Tuija (YLU)..... | 0295 029 201 | Kouvola, S |
| Mäkelä Pyry (YLU)..... | 0295 029 121 | Kouvola, S |
| Mäkelä Satu (J, E) | 0295 029 147 | Kouvola, S |
| Mänttari Raisa (Pakolaistaustaisten ohjaus -hanke) | 0295 029 207 | Kouvola, S |
| N | | |
| Nevalainen Jukka (YVY)..... | 0295 029 101 | Kouvola, S |
| Nevalainen Niklas (LKU)..... | 0295 021 234 | Helsinki |
| Niittyniemi Visa (VES, YTO) | 0295 029 260 | Kouvola, S |

| | | |
|---|--------------|--------------|
| Nirkko Suvi (LIJ) | 0295 029 063 | Kouvola, P |
| Niukkanen Minna (V) | 0295 029 196 | Kouvola, S |
| Närhi Ilkka (VES, MAP) | 0295 029 265 | Kouvola, S |
| Närhi Tuija (V) | 0295 029 148 | Kouvola, P |
| O | | |
| Ojala Jenni (YVY) | 0295 029 198 | Kouvola, S |
| Ojanen Pekka (YVY) | 0295 029 266 | Lappeenranta |
| P | | |
| Paananen Tarja (TYOP) | 0295 029 076 | Kouvola, S |
| Paavilainen Kirsi (Pakolaistaustaisten ohjaus -hanke) | 0295 022 180 | Pori |
| Parikka Riitta (YVY) | 0295 029 263 | Kouvola, S |
| Parkkali Epp (Pakolaistaustaisten ohjaus -hanke) | 0295 040 151 | TE, Vantaa |
| Pasi Jarkko (YVY) | 0295 029 034 | Kouvola, S |
| Peiponen Joel (LIJ) | 0295 029 025 | Kouvola, P |
| Penttilä Jukka (MAP) | 0295 029 077 | Kouvola, S |
| Perttola Pertti (YLU) | 0295 029 267 | Kouvola, S |
| Pitkänen Jyrki (MAP) | 0295 029 078 | Kouvola, S |
| Pohjoisaho Juha (VES) | 0295 029 270 | Kouvola, S |
| Pohjola Petra (YLU) | 0295 029 227 | Kouvola, S |
| Puhakka Juha (LIJ) | 0295 029 202 | Kouvola, P |
| Puhalainen Antti (YLU) | 0295 029 272 | Kouvola, S |
| Pulkkinen Niina (MAP) | 0295 029 040 | Kouvola, S |
| Puustinen Asko (MAP) | 0295 029 080 | Lappeenranta |
| Pyysaari Antti (YLU) | 0295 029 274 | Kouvola, S |
| Pöntelin Toni (VES) | 0295 029 256 | Lappeenranta |
| R | | |
| Rantala Juha (YVY) | 0295 029 277 | Kouvola, S |
| Rauta Jorma (VES) | 0295 029 278 | Kouvola, S |
| Rautanen Heidi (YLU) | 0295 029 279 | Kouvola, S |
| Reijola Eija (TYOP) | 0295 029 081 | Kouvola, S |
| Repo Timo (LIN) | 0295 021 338 | Helsinki |
| Riiheläinen Merja (TYOP) | 0295 029 127 | Kouvola, S |
| Roimola Marjatta (LIJ) | 0295 029 204 | Kouvola, P |
| Rokkanen Susanna (YLU) (virka vapaa 31.1.2022 asti) | 0295 029 157 | Kouvola, S |
| Ronkainen Antti (TYOP) | 0295 029 019 | Lappeenranta |
| Ronkainen Ira (TYOP) | 0295 029 064 | Lappeenranta |
| Ruoti Matti (LIN) | 0295 029 043 | Kouvola, P |
| Räihä Ville (VES) | 0295 029 226 | Kouvola, S |
| Rämä Virpi (MAP) | 0295 029 084 | Kouvola, S |
| S | | |
| Sajomaa Anu (MAP) (virka vapaa 8.10.2021 asti) | 0295 029 057 | Kouvola, S |
| Salmio Ville (YLU) | 0295 029 230 | Kouvola, S |
| Saukko Jaana (MAP) | 0295 029 354 | Kouvola, S |
| Savola Vesa (LIN) | 0295 029 209 | Kouvola, P |
| Siltanen Terhi (LIN) | 0295 021 348 | Helsinki |
| Sinikallio Riikka (MAP) | 0295 029 088 | Kouvola, S |
| Skippari Sirpa (V) | 0295 029 287 | Kouvola, S |
| Smahl Susanna (TYOP) | 0295 029 045 | Kouvola, S |
| Sorvari Veli-Matti (YLU) | 0295 029 042 | Kouvola, S |
| Suikki Lauri (LKU) | 0295 029 004 | Helsinki |
| Syväjoki Laura (LIN) | 0295 021 349 | Helsinki |
| T | | |
| Taipale Tarja (MAP) | 0295 029 167 | Kouvola, S |
| Talka Tuomas (LTS) | 0295 029 212 | Kouvola, P |

| | | |
|---|--------------|--------------|
| Tamminen Jukka (LIJ) | 0295 029 213 | Kouvola, P |
| Tanska Tuula (YLU)..... | 0295 029 291 | Kouvola, S |
| Tapaninen Markus (VES) | 0295 029 292 | Kouvola, S |
| Tiensuu Tero (LIN)..... | 0295 021 134 | Helsinki |
| Tiilikainen Anne (LIN) | 0295 029 215 | Kouvola, P |
| Tilli Paula (Pakolaistaustaisten ohjaus -hanke)..... | 0295 029 224 | TE, Lpr |
| Toikka Marko (MAP)..... | 0295 029 092 | Kouvola, S |
| Toikka Mika (YVY)..... | 0295 029 253 | Lappeenranta |
| Toivonen Kimmo (LTS)..... | 0295 029 216 | Kouvola, P |
| Tossavainen Jyrki (YLU)..... | 0295 029 295 | Kouvola, S |
| Tsupari Hilikka (LIN)..... | 0295 021 353 | Helsinki |
| Turunen Titta (Pakolaistaustaisten ohjaus -hanke) | 0295 024 050 | Jyväskylä |
| Tuukkanen Tapio (VES) | 0295 029 225 | Kouvola, S |
| Törrönen Jouni (VES)..... | 0295 029 296 | Kouvola, S |
| U | | |
| Ulmanen Tommy (LIJ) | 0295 029 452 | Kouvola, P |
| Uutela Pekka (LIN) | 0295 029 087 | Kouvola, P |
| V | | |
| Vasama Tuomas (LKU) | 0295 021 361 | Helsinki |
| Vehmaanperä Paula (YVY) | 0295 029 169 | Lappeenranta |
| Vesivalo Jaakko (YVY) | 0295 029 298 | Kouvola, S |
| Vesterinen Maria (YLU) | 0295 029 004 | Kouvola, S |
| Vilamaa Anu (LIN) | 0295 029 219 | Kouvola, P |
| Vähänäkki Pekka (VES) | 0295 029 302 | Kouvola, S |
| Värtinen Marja-Leena (KEHA-keskus, J)..... | 0295 029 135 | Kouvola, S |
| Y | | |
| Yi Ji Young (Pakolaistaustaisten ohjaus -hanke) | 0295 056 568 | TE, Oulu |
| Å | | |
| Ålander Timo (YVY) | 0295 029 183 | Lappeenranta |

Elinvoimainen ja kestävä Kaakkois-Suomi

Kaakkois-Suomen ELY-keskus

Tavoitteena:

- elinkeinorakenteen monipuolistuminen
- työllisyyden ja osaamisen kasvattaminen
- saavutettavuuden parantaminen
- ympäristöstä ja ilmastosta huolehtiminen

www.ely-keskus.fi/kaakkois-suomi