



Elinkeino-, liikenne- ja
ympäristökeskus

1.6.2021

Palveluhakemisto

**Kaakkois-Suomen
elinkeino-, liikenne- ja ympäristökeskus**



Kuva: Anne Tiilikainen



Elinkeino-, liikenne- ja
ympäristökeskus

Kaakkois-Suomen ELY-keskus on valtion viranomainen, joka edistää alueellista kehittämistä hoitamalla valtionhallinnon toimeenpano- ja kehittämistehtäviä Kymenlaaksossa ja Etelä-Karjalassa.

ELY-keskus hoitaa elinkeinoihin, työvoimaan, osaamiseen, liikenteeseen ja infrastruktuuriin sekä ympäristöön ja luonnonvaroihin liittyviä tehtäviä.

Kaakkois-Suomen ELY-keskus kehittää ja tukee taloudellista, sosiaalista ja ekologisesti kestävästä hyvinvointia. ELY-keskus toimii tiiviissä yhteistyöverkostossa alueen, kansalaisten, yritysten, yhteisöjen ja muiden toimijoiden hyväksi tavoitteenaan elinvoimainen ja kestävä Kaakkois-Suomi.

Sisältö:

Yhteystiedot	4
Johto (J)	5
Kaakkois-Suomen ELY-keskuksen organisaatiokaavio	5
Johdon tuki -yksikkö	6
Elinkeinot, työvoima ja osaaminen -vastuualue (E)	7
Työllisyyden, yrittäjyyden ja osaamisen palvelut (TYOP)	7
Maaseutupalvelut (MAP)	9
Valvontaryhmä	11
Rahoitus- ja maksatusasiantuntijat (Hämeen ELY-keskus)	14
Kalatalous (Varsinais-Suomen ELY-keskus)	14
Liikenne ja infrastruktuuri -vastuualue (L)	15
Liikennejärjestelmä (LIJ)	15
Tienpidon suunnittelu (LTS)	16
Investoinnit (LIN)	17
Kunnossapito (LKU)	18
Ympäristö ja luonnonvarat -vastuualue (Y)	20
Toiminnan ohjaus (YTO)	20
Yhdyskunnat ja luonto (YLU)	20
Ympäristövastuu (YVY)	23
Vesistöt (VES)	25
Puhelinluettelo	28

Yhteystiedot

Kaakkois-Suomen elinkeino-, liikenne- ja ympäristökeskus (Kaakkois-Suomen ELY-keskus)

Puhelinvaihe: 0295 029 000
Postiosoite: PL 1041, 45101 Kouvola
Sähköposti: kirjaamo.kaakkois-suomi@ely-keskus.fi
etunimi.sukunimi@ely-keskus.fi
Internet: www.ely-keskus.fi/kaakkois-suomi
Kirjaamo: Salpausselänkatu 22, PL 1041, 45101 Kouvola,
Asiakaspalvelu: Salpausselänkatu 22, 45100 Kouvola (Salpakeskus)
Villimiehenkatu 2 B, 53100 Lappeenranta (Valtion virastotalo)
Virallinen ilmoitustaulu: Salpausselänkatu 22, 1. krs, 45100 Kouvola (Salpakeskus)

Valtakunnalliset palvelunumerot:

Yritys-Suomi-puhelinpalvelu	0295 020 500	Liikenneasiat:	
Yrittäjän talousapu	0295 024 880	Asiakaspalvelu ma–pe 9–16	0295 020 600
Palkkaturva ark. klo 12–15	0295 020 020	- neuvonta ja asiakaspalautteet	
Ympäristöasioiden asiakaspalvelu ma–pe klo 9–16	0295 020 900	Kundservice må–fre 9–16	0295 020 601
Tuulivoimaneuvonta	0295 023 044	- rådgivning och kundrespons	
TE-palvelut: henkilöasiakkaan puhelinpalvelu	0295 025 500	Tienkäyttäjän linja: (24 h/vrk):	0200 2100
		- Ilmoitukset liikennettä vaarantavista ongelmista tiestöllä	
		Yksityistieneuvonta ma–pe klo 9–14	0295 020 603

Puhelujen hinnat: (pvm/mpm)

Henkilöstön työskentelyosoitteet:

Ylijohtaja, strategia ja aluekehitys, viestintä ja asiakkuus

Salpausselänkatu 22, 45100 Kouvola

Elinkeinot, työvoima ja osaaminen

Salpausselänkatu 22, 45100 Kouvola

Villimiehenkatu 2 B, 53100 Lappeenranta

Liikenne ja infrastruktuuri

Kauppamiehenkatu 4 (5. ja 6. krs) 45100 Kouvola

Opastinsilta 12 C, 00520 Helsinki

Ympäristö ja luonnonvarat

Salpausselänkatu 22, 45100 Kouvola

Villimiehenkatu 2 B, 53100 Lappeenranta

Laskutustiedot:

Y-tunnus: 2296962-1

Verkkolaskut:

Kaakkois-Suomen elinkeino-, liikenne- ja ympäristökeskus

OVT-tunnus 00372296962116

OpusCapita Solutions Oy:n välittäjä-tunnus E204503

Kaakkois-Suomen elinkeino-, liikenne- ja ympäristökeskus / liikenne ja infrastruktuuri

OVT-tunnus 0037229696211613

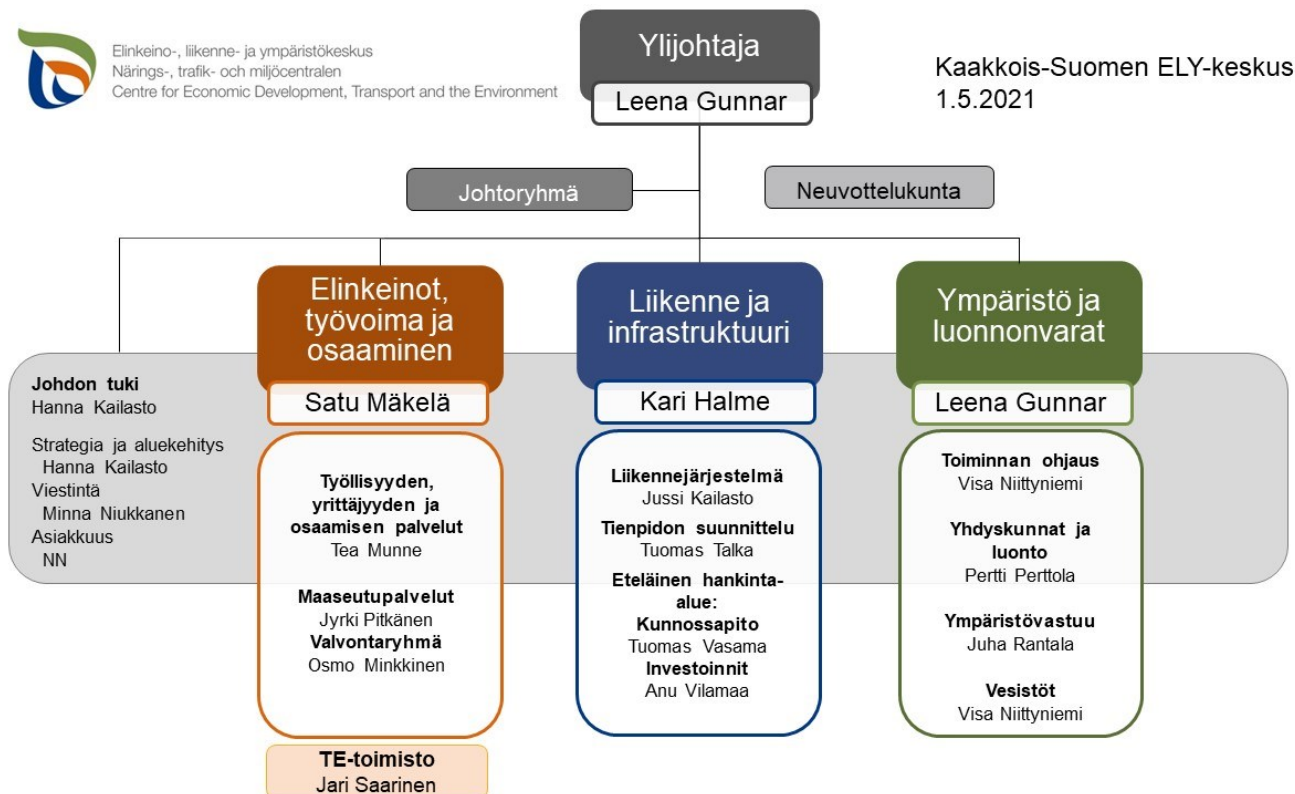
OpusCapita Solutions Oy:n välittäjä-tunnus: E204503

Valtion maksuton verkkolaskutuspalvelu: www.valtiokonttori.fi/verkkolaskutus

Johto (J)

Gunnar Leena , ylijohdaja	0295 029 136	
- ELY-keskuksen toiminnan johtaminen ja kehittäminen		
Laurila Siina , suunnittelija	0295 029 313	
Elinkeinot, työvoima ja osaaminen -vastuualue		
Mäkelä Satu , johtaja	0295 029 147	
satu.m.makela(at)ely-keskus.fi)		
Lindqvist Sanna , suunnittelija	0295 029 151	
Liikenne ja infrastruktuuri -vastuualue		
Halme Kari , johtaja	0295 029 161	
Koikkalainen Sirpa , toiminnansuunnittelija	0295 029 054	
Ympäristö ja luonnonvarat -vastuualue		
Gunnar Leena , ylijohdaja	0295 029 136	
Laurila Siina , suunnittelija	0295 029 313	
Kesälahti Janne, lakimies (KEHA-keskus)		0295 021 197
Värtinen Marja-Leena , kehittämisasiantuntija (KEHA-keskus)	0295 029 135	

Kaakkois-Suomen ELY-keskuksen organisaatiokaavio



Johdon tuki -yksikkö

Johdon tuki -yksikkö tukee johtoa ja henkilöstöä vastuulleen kuuluvissa tehtäväkokonaisuuksissa. Yksikkö tekee tiivistä yhteistyötä kaikkien vastuualueiden ja yksiköiden sekä ulkoisten sidosryhmien kanssa. Johdon tuki tuo systematiikkaa ELYn yhteisiin toimintoihin sekä luo mahdollisuuksia uusien toimintatapojen kehittämiseen ja synergiaetujen löytämiseen. Yksikkö jäsentää yhteisten toimintojen kokonaisuutta ja tuo lisäarvoa työskentelyyn. Tehtävillä edistetään ELY-keskuksen strategioita, linjauksia ja tavoitteita. Johdon tuki -yksikkö vastaa viestinnästä, asiakkuustyöstä, aluekehitystehtävistä, strategiatyöstä, tulossuunnittelusta, ympäristökasvatuksesta, ympäristötiedon edistämisestä, ilmastotyön koordinoinnista, laatuasioista (mukaan lukien CAF-työ) sekä siihen liittyen riskien hallinnasta, digikehityksestä ja strategisesta ennakoinnista.

Kailasto Hanna, yksikön päällikkö, strategiapäällikkö 0295 029 172

- Yksikön toiminnan suunnittelu, johtaminen ja kehittäminen
- Strategia, tulossuunnittelu ja aluekehitys
- Ilmastoryhmän puheenjohtaja
- Kansainväliset tehtävät (CBC-ohjelma)

Liukkonen Tiina, asiantuntija, Lappeenranta 0295 029 143

- Asiakkuusstrategia ja sen toimeenpanoon liittyvät tehtävät
- Asiakas- ja sidosryhmätyytyväisyystutkimukset
- CAF-laaturyö
- Digikehitys

Niukkanen Minna, viestintäasiantuntija 0295 029 196

- Viestintävastaava
- Liikenne ja infrastruktuuri -vastuualueen tiedottaja
- Elinkeinot, työvoima ja osaaminen -vastuualueen tiedottaja
- Sisäinen ja ulkoinen viestintä

Närhi Tuija, verkkotiedottaja 0295 029 148

- Sisäinen ja ulkoinen viestintä
- Strategiaan ja aluekehitykseen liittyvät tehtävät
- Verkkopalveluasiantuntija
- Viraston sivujen ylläpito
- Organisaatioon liittyvä viestintä

Skippari Sirpa, tiedottaja 0295 029 287

- Ympäristö ja luonnonvarat -vastuualueen tiedottaja
- Ymparisto.fi-sivuston ylläpito
- Ympäristökasvatukseen ja ympäristötietoisuuden edistämiseen liittyvät tehtävät
- Sisäinen ja ulkoinen viestintä

Elinkeinot, työvoima ja osaaminen -vastuualue (E)

Vastuualue vastaa yritystoimintaan, innovaatioihin ja kansainvälistymiseen, työvoimaan ja työllisyyteen, maaseutuelinkeinoin, osaamiseen, kulttuuriin ja maahanmuuttoon liittyvistä tehtävistä. Vastuualue ohjaa Kaakkois-Suomen työ- ja elinkeinotoimistoa.

Mäkelä Satu, johtaja 0295 029 147
satu.m.makela(at)ely-keskus.fi

- Vastuualueen toiminnan johtaminen ja kehittäminen

Lindqvist Sanna, suunnittelija 0295 029 151

- Vastuualueen johdon assistenttitehtävät

Kekkonen Pirjo, lakimies 0295 029 193

- Vastuualueen lakimiehen tehtävät

Jaakkola Asko 0295 029 055

- Team Finland kasvu- ja kansainvälistymiskoordinaattori /
Kymenlaakso

Linden Juha 0295 029 069

- Team Finland kasvu- ja kansainvälistymiskoordinaattori /
Etelä-Karjala

Työllisyyden, yrittäjyyden ja osaamisen palvelut (TYOP)

Yksikön tehtävänä on edistää Kaakkois-Suomen elinkeinoelämän ja yritysten uudistumista, kasvua ja kansainvälistymistä, uusiutuvan työelämän ja osaamisen ennakoimista, jatkuvaa oppimista ja elinikäistä ohjausta, työperäistä maahanmuuttoa, kotoutumista ja hyviä etnisiä suhteita. Yksikkö vastaa työllisyydenhoidon määrärahojen käytöstä alueella tavoitteena ehkäistä työttömyyden pitkittymistä ja kehittää työvoiman osaamista. Yksikkö hankkii työvoima-, kotoutumis- ja yhteishankintakoulutusta sekä TE-palveluja TE-toimiston asiakkaiden käyttöön. Lisäksi yksikkö hoitaa opetus- ja kulttuuriministeriön alaisia sivistys- ja kulttuuritehtäviä sekä VOS-työvoimakoulutusta.

Munne Tea, yksikön päällikkö 0295 024 075

- Yksikön johtaminen ja kehittäminen
- Rakennerahastot: Kymenlaakson ja Etelä-Karjalan maakuntien yhteistyöryhmien sihteeristöjen jäsen

Eloranta Henna, suunnittelija 0295 029 050

- Työvoimakoulutuksen ja TE-palvelujen hankintaprosessi:
tarjouspyynnöt, hankintapäätösten ja sopimusten laatiminen ja esittely

Hakola Kari, asiantuntija (– 28.2.2022) 0295 029 033

- Työperäinen maahanmuutto ja kansainvälisen rekrytoinnin mallit
- Talent Boost -toiminnan alueellinen koordinointi
- TE-toimiston ja sidosryhmien ohjaus ja neuvonta maahanmuuttajien osaamisen ja työllistymisen edistämiseksi
- EU-rahastojen asiantuntijatyö maahanmuuttoon liittyvissä hankkeissa

- Hannula Mikko**, kehittämispäällikkö 0295 029 247
- Hankintatiimin vetäjä
 - Työvoimakoulutuksen, kotoutumiskoulutuksen ja TE-palvelujen hankinnat ja kehittäminen
 - TE-toimiston ohjaus työvoimakoulutuksen ja TE-palvelujen hankinnoissa
 - Yksikön toimintaan liittyvät kehittämistehtävät
 - ESR-hankkeiden asiantuntijatyö
- Inkilä Edla**, ennakointiasiantuntija 0295 029 027
- Uusiutuvan työelämän ja osaamistarpeiden ennakointi
 - Ennakointiyhteistyö oppilaitosten, elinkeinoelämän ja maakuntaliittojen kanssa
 - Työmarkkina- ja työllisyystilastojen analysointi ja raportointi
 - Työllisyyskatsauksen ym. tilastokatsausten laatiminen
 - ESR-asiantuntijatyö
- Kaikkonen Ritva**, kehittämispäällikkö 0295 029 051
- Elinikäinen ohjaus, ELO-verkoston koordinointi
 - Luova talous ja kulttuuri, verkoston koordinointi
 - Laajamittaisen maahantulon varautumiseen liittyvät tehtävät
 - OKM:n alaiset sivistys- ja kulttuuritehtävät ja hankehaut
 - ESR-hankkeiden asiantuntijatyö
- Kanniainen Antti**, johtava asiantuntija 0295 029 003
- Maahanmuuton ja kotoutumisen tiimin vetäjä
 - Kotoutumiskoulutuksen suunnittelu, hankinta ja valvonta
 - Kuntien tukeminen ja ohjaus kotoutumisen edistämiseksi
 - Pakolaisten ja luvan saaneiden turvapaikanhakijoiden kuntaan osoittaminen
 - Hyvien väestösuhteiden, kulttuurisen vuoropuhelun ja yhdenvertaisuuden edistäminen
 - Ilman huoltajaa maassa asuvien lasten ja nuorten perheryhmäkotien perustamisesta sopiminen ja valvonta
 - EU- ym. rahastojen asiantuntijatyö maahanmuuttoon ja kotoutumiseen liittyvissä hankkeissa
- Komi Jaana**, koulutusasiantuntija, Imatra 0295 029 059
- Työvoimakoulutuksen ja TE-palvelujen hankintasalkku
 - TE-toimiston ohjaus työvoimakoulutuksen ja TE-palvelujen hankinnoissa
 - VOS-työvoimakoulutus
 - ESR-hankkeiden asiantuntijatyö
- Kähärä Tarja**, jatkuvan oppimisen koordinaattori (– 31.1.2022) 0295 029 248
- Jatkuvan oppimisen strategiaan ja osaajapulaan liittyvä koordinointi
 - Sote-alan pk-yritysten kehittäminen, Etelä-Karjalan ja Kymenlaakson Soteuttamot
 - ESR-hankkeiden asiantuntijatyö
- Levola Hanna-Riitta**, suunnittelija, Lappeenranta 0295 029 271
- Työnhakuvalmennusten hankintasalkku
 - TE-palvelujen hankintaprosessi: tarjouspyynnöt, hankintapäätösten ja sopimusten laatiminen ja esittely
 - TE-toimiston ohjaus työvoimakoulutuksen ja TE-palvelujen hankinnoissa
- Lindqvist Sanna**, suunnittelija (– 31.1.2022) 0295 029 151
- Työvoimakoulutuksen ja TE-palvelujen hankintaprosessi: tarjouspyynnöt, hankintapäätösten ja sopimusten laatiminen ja esittely
- Paananen Tarja**, erikoistutkija 0295 029 076
- Uusiutuvan työelämän ja osaamistarpeiden ennakointi
 - Ennakointiyhteistyö oppilaitosten, elinkeinoelämän ja maakuntaliittojen kanssa
 - Työmarkkina- ja työllisyystilastojen analysointi ja raportointi

- Etelä-Karjalan ja Kymenlaakson ennakointityöryhmien puheenjohtaja
- ESR-hankkeiden asiantuntijatyö

Parkkali Epp, asiantuntija (– 31.3.2022) 0295 029 074

- Kotoutumiskoulutuksen ja -palvelujen suunnittelu, kehittäminen ja seuranta
- Kotoutumisen kumppanuusohjelman toiminnan käynnistäminen ja kehittäminen alueella
- Hyvien väestösuhteiden ja kulttuurien välisen vuoropuhelun edistäminen (työelämässä)
- TE-toimiston ja kuntien ohjaus ja neuvonta kotouttamisessa ja maahanmuuttajien osaamisen ja työllistymisen edistämässä

Reijola Eija, suunnittelija 0295 029 081

- Työvoimakoulutuksen hankintaprosessi: tarjouspyynnöt, hankintapäätösten ja sopimusten laatiminen ja esittely

Riiheläinen Merja, suunnittelija 0295 029 127

- Kotoutumiskoulutuksen ja TE-palvelujen hankintaprosessi: tarjouspyynnöt, hankintapäätösten ja sopimusten laatiminen ja esittely

Ronkainen Antti, projektipäällikkö, Lappeenranta – 31.12.2022) 0295 029 019

- JTYP-lain (laki julkisista työvoima- ja yrityspalveluista) mukaisten hankintojen ja hankintajärjestelmien kehittäminen, valtakunnallinen projekti

Ronkainen Ira, asiantuntija, Lappeenranta 0295 029 064

- Yhteishankintakoulutukset, yrittäjävalmennukset, yrittäjäkoulutukset, startti-rahalausunnnot, Further Educated with Companies -konseptin (F.E.C) mukaiset koulutukset ja korkeasti koulutettujen hankintasalkku
- Kansainvälinen työnvälitys EURES, alueelliset työlupalinjaukset
- Muutosturvan yhdyshenkilö ELY
- TE-toimiston ohjaus työvoimakoulutuksen ja TE-palvelujen hankinnoissa, kansainvälisessä työnvälityksessä ja muutosturvassa
- ESR-hankkeiden asiantuntijatyö

Maaseutupalvelut (MAP)

Maaseutupalvelut-yksikkö vastaa alueen maa- ja puutarhatilatalouden sekä maaseudun kehittämisestä ja edistää yritystoiminnan kilpailukykyä ja alueen energiatehokkuutta. Tavoitteena on maaseudun elinkeinorakenteen monipuolistaminen, yritysten toimintaedellytysten kehittäminen sekä luonnonvarojen kestävä käyttö. Lisäksi yksikkö vastaa EU:n maatalouspolitiikan sekä elintarviketurvallisuuden toimeenpanosta ja valvonnasta alueella.

Pitkänen Jyrki, yksikön päällikkö 0295 029 078

- Yksikön johto ja kehittäminen, päätökset
- Sidosryhmätyö
- Manner-Suomen maaseudun kehittämisohjelma
- Maatalouden ja maaseudun kehittäminen
- Maaseudun ympäristönsuojelun kehittäminen
- Varautuminen ja valmiusasiat, ELY-keskuksen valmiuspäällikkö

Aapro Henna, asiantuntija 0295 029 036

- Manner-Suomen maaseudun kehittämisohjelma
- Maatilojen rahoitus
- Puutarhatilatalouden rahoitus
- Nuorten viljelijöiden aloitustuki

Harju Eija, asiantuntija 0295 029 029

- Manner-Suomen maaseudun kehittämisohjelma

- Maaseudun kehittäminen
 - Maaseutuohjelman yritystuet
 - Leader-ryhmät, yritystuet
- Henttonen Marjut**, asiantuntija, Lappeenranta 0295 027 329
- Manner-Suomen maaseudun kehittämisohjelma
 - Luonnonmukainen tuotanto ml. tuotantotarkastukset
 - Luonnonmukaista tuotantoa koskevat sitoumukset
 - Maatilojen rahoitus
- Hermonen Marjukka**, asiantuntija (– 31.12.2022) 0295 029 303
- Manner-Suomen maaseudun kehittämisohjelma
 - Maaseutuohjelman viestintävastaava
 - Leader-ryhmät, hanketuet
- Hyrkäs Kirsi**, asiantuntija (– 29.2.2024) 0295 029 104
- Manner-Suomen maaseudun kehittämisohjelma
 - Leader-ryhmät, hanketuet
 - Maaseutuohjelman yritystuet
 - Maaseutuyritysten ja alkutuotannon yritysten väliaikaiset tuet
- Hyrylä Leena**, asiantuntija, Lappeenranta 0295 029 047
- Manner-Suomen maaseudun kehittämisohjelma
 - Maaseudun kehittäminen
 - Maaseutuohjelman hanke- ja yritystuet
 - Elintarvikealan toimialapääällikkö (– 31.12.2021)
- Hyryläinen Päivi**, maksatusasiantuntija 0295 029 052
- Manner-Suomen maaseudun kehittämisohjelma
 - Maaseudun hanketukien maksatus ja tarkastus
- Inki Kimmo**, biologi 0295 029 238
- Maatalouden ympäristösopimukset (biologinen asiantuntija)
- Jaakkola Arja**, maksatusasiantuntija 025 029 048
- Manner-Suomen maaseudun kehittämisohjelma
 - Maaseudun hanketukien maksatus ja tarkastus
 - Ympäristösopimusten maksatukset
- Kauppinen Johanna**, maksatusasiantuntija 0295 029 107
- Manner-Suomen maaseudun kehittämisohjelma
 - Maatilarahoitukseen liittyvä maksatus ja tarkastus
 - Maaseudun yritystukien maksatus ja tarkastus
 - Luonnonmukaisen tuotannon sitoumusten maksatukset
- Kettinen Heli**, maksatusasiantuntija, Lappeenranta 0295 029 015
(–29.2.2024)
- Manner-Suomen maaseudun kehittämisohjelma
 - Maaseudun yritystukien maksatus ja tarkastus
 - Maatilarahoitukseen liittyvä maksatus ja tarkastus
 - Neuvo2020-maksatukset
 - Maaseudun hanketukien maksatus ja tarkastus
- Kuusinen Markku**, rakennusinsinööri 0295 021 087
(Uudenmaan ELY-keskus)
- Maaseuturakentamisen asiantuntija

Mattila Paula , diplomi-insinööri	0295 029 258
- Maan hankinnat ja osto (MAKERA)	
- Maatilatalouden tilusjärjestelyasiat	
Nopanen Eija , maksatusasiantuntija (– 28.2.2022)	0295 029 009
- Manner-Suomen maaseudun kehittämisohjelma	
- Neuvo2020 -maksatukset	
- Ympäristösopimusten maksatukset	
- Luonnonmukaisen tuotannon sitoumusten maksatukset	
Närhi Ilkka , vesitalousasiantuntija	0295 029 265
- Peruskuivatushankkeiden rahoitus ja valvonta	
- Ei-tuotannolliset investoinnit (kosteikkohankkeiden tekninen asiantuntija)	
Penttilä Jukka , asiantuntija	0295 029 077
- Manner-Suomen maaseudun kehittämisohjelma	
- Maaseudun kehittäminen	
- Maaseutuohjelman hanketuet	
- Maaseutuyritysten ja alkutuotannon yritysten väliaikaiset tuet	
Pulkkinen Niina , asiantuntija	0295 029 040
- Manner-Suomen maaseudun kehittämisohjelma	
- Tukioikeudet	
- Maatalouden ympäristösopimukset	
- Luonnonmukaista tuotantoa koskevat sitoumukset	
Sajomaa Anu , asiantuntija (virka vapaa – 8.10.2021)	0295 029 057
- Manner-Suomen maaseudun kehittämisohjelma	
- Maatalouden ympäristökorvaus	
- Maatalouden ympäristösopimukset	
- Viljelijätukien tarkastukset	
Taipale Tarja , asiantuntija (– 31.12.2022)	0295 029 167
- Manner-Suomen maaseudun kehittämisohjelma	
- Maaseudun kehittäminen	
- Maaseutuohjelman hanke- ja yritystuet	
- Leader-ryhmät	
Toikka Marko , asiantuntija (– 31.12.2022)	0295 029 092
- Manner-Suomen maaseudun kehittämisohjelma	
- Viljelijätukien koulutus ja neuvonta	
- Tukioikeudet	
- Maatalouden ympäristösopimukset	
- Luonnonmukaista tuotantoa koskevat sitoumukset	
- Maksajavirastotoiminnan tietoturvavastaava	

Valvontaryhmä

Minkkinen Osmo , valvontapäällikkö	0295 029 072
- Valvontaryhmän johtaminen ja kehittäminen	
- Viljelijätukien tarkastukset	
- Kasvinterveys ja elintarviketurvallisuus	
- Luonnonmukainen tuotanto	

Aalto Tuija , tarkastaja	0295 029 017
- Viljelijätukien tarkastukset	
- Talviaikainen asiakirjavalvonta	
- Täydentävien ehtojen tarkastukset	
- Hukkakauravalvonnat	
Aapro Nina , tarkastaja	0295 029 319
- Viljelijätukien tarkastukset	
- Talviaikainen asiakirjavalvonta	
- Täydentävien ehtojen tarkastukset	
- Eläinvalvonnat	
- Eläinten merkinnän ja rekisteröinnin valvonnat	
Ahtiainen Noora , tarkastaja	0295 029 355
- Viljelijätukien tarkastukset	
- Täydentävien ehtojen koordinaattori	
- Peltoalaperusteisten tukien varmennukset	
- Erikoistukien valvonta	
- Talviaikainen asiakirjavalvonta	
- Täydentävien ehtojen tarkastukset	
Kauvo Kirsi-Marja , tarkastaja, Lappeenranta (–31.12.2022)	0295 029 145
- Viljelijätukien tarkastukset	
- Talviaikainen asiakirjavalvonta	
- Täydentävien ehtojen tarkastukset	
Kokkala Antti , tarkastaja, Lappeenranta (–8.10.2021)	0295 029 011
- Viljelijätukien tarkastukset	
- Talviaikainen asiakirjavalvonta	
- Täydentävien ehtojen tarkastukset	
Puustinen Asko , tarkastaja, Lappeenranta	0295 029 080
- Peltoalaperusteisten tukien valvontavastaava	
- Talviaikainen asiakirjavalvonta	
- Erikoistukien valvonta	
- Täydentävien ehtojen tarkastukset	
- Siemenkaupan markkinavalvonta	
- Kasvinsuojeluainevalvonta	
- Lannoitevalmisteiden valvonta	
- Täydentävien ehtojen koordinaattori	
- Kasvinterveysasiat	
- Hukkakaura	
Rämä Virpi , tarkastaja	0295 029 084
- Viljelijätukien tarkastukset	
- Eläinvalvonnat, valvontavastaava	
- Rehuvalvonnat	
- Täydentävien ehtojen tarkastukset	
- Eläinten merkinnän ja rekisteröinnin valvonnat	
- Lannoitevalmisteiden valvonta	
Saukko Jaana , tarkastaja	0295 029 354
- Luonnonmukaisen tuotannon tuotantotarkastukset	
- Viljelijätukien tarkastukset	
- Talviaikainen asiakirjavalvonta	
- Täydentävien ehtojen tarkastukset	
- Maatalousluonnon monimuotoisuuden ja maiseman	

- hoidon ympäristösopimukset
- Perustuen tukioikeudet

Sinikallio Riikka, tarkastaja

0295 029 088

- Viljelijätukien tarkastukset
- Talviaikainen asiakirjavalvonta
- Täydentävien ehtojen tarkastukset

Viljelijätukien tarkastukset

Kirvesniemi Sanna, tarkastaja (7.6.–3.10.2021), p. 0295 029 039

Klaavu Jaana, tarkastaja (1.6.–31.10.2021), p. 0295 029 045

Kokkonen Antti, tarkastaja (1.6.–31.10.2021), p. 0295 029 035

Kuivainen Emmi, tarkastaja (1.6.–31.10.2021), p. 0295 029 032

Käki Arto, tarkastaja (1.6.–30.9.2021), p. 0295 029 044

Lehtinen Toni, tarkastaja (1.6.–31.10.2021), p. 0295 029 037

Litmanen Titta, harjoittelija, (1.6.–30.9.2021), p. 0295 029 058

Moisio Sari, tarkastaja (1.6.–31.10.2021), p. 0295 029 056

Raita Tuula, tarkastaja (1.6.–31.10.2021), p. 0295 029 046

Rahoitus- ja maksatusasiantuntijat (Hämeen ELY-keskus)

Rakennerahastotehtävät on keskitetty hallinnollisesti neljälle ELY-keskukselle. Etelä-Suomessa rakennerahastojen hallinnosta vastaa Hämeen ELY-keskus. Asiantuntijat toimivat kuitenkin edelleen kaikissa ELY-keskusten toimipisteissä.

[Rahoitus- ja maksatusasiantuntijoiden yhteystiedot rakennerahastot.fi-verkkopalvelussa](http://www.rakennerahastot.fi)
www.rakennerahastot.fi > Valitse alue: Etelä-Suomi > Yhteystiedot > ELY-keskus

Kalatalous (Varsinais-Suomen ELY-keskus)

Varsinais-Suomen ELY-keskus vastaa rannikon kalataloustehtävistä Varsinais-Suomen, Satakunnan, Pohjanmaan, Keski-Pohjanmaan, Etelä-Pohjanmaan, Uudenmaan, **Kymenlaakson ja Etelä-Karjalan** maakunnissa.

Lisätietoja ja asiantuntijahaku:

[Kalatalous-sivusto ely-keskusten verkkopalvelussa \(ely-keskus.fi\)](http://www.ely-keskus.fi) (www.ely-keskus.fi > Aiheet > Elinkeinot > Kalatalous) > Valitse alueellista tietoa: Varsinais-Suomi ja Kaakkois-Suomi

Liikenne ja infrastruktuuri -vastuualue (L)

Vastuualue tarjoaa toimivan ja turvallisen tieverkon kansalaisten ja elinkeinoelämän tarpeisiin, vastaa liikennejärjestelmän kehittämisestä, tienpidon suunnittelusta, viranomaistehtävistä sekä julkisen liikenteen hankinnoista Kaakkois-Suomessa. Tienpidon urakoiden ja palveluiden hankkimisesta vastuualue huolehtii koko eteläisellä hankinta-alueella, johon kuuluvat Kaakkois-Suomen, Uudenmaan ja Hämeen ELY-keskusten toimialueet. Lisäksi vastuualueella toimii valtakunnallinen tieliikenteen telematiikkayksikkö. Vastuualue toimii liikenne- ja viestintäministeriön hallinnonalalla Väyläviraston substanssiohjauksessa.

Ilmoitukset liikennettä vaarantavista ongelmista tiestöllä

Tienkäyttäjän linja (24 h / vrk)

0200 2100

Halme Kari, johtaja

0295 029 161

- Vastuualueen toiminnan johtaminen ja kehittäminen
- Lähialueasiat

Koikkalainen Sirpa, toiminnansuunnittelija

0295 029 054

- Vastuualueen asiakkuus- ja viestintävastaava
- Vastuualueen johdon assistenttitehtävät
- Vastuualueen sisäisen ja ulkoisen toiminnan suunnittelu
- Vastuualueen perinneyhdyshenkilö

Haimi Pauli, diplomi-insinööri

0295 029 228

- Lähialueasioiden tuki (oto.)

Liikennejärjestelmä (LIJ)

Yksikkö vastaa ELY-keskuksen osalta koko liikennejärjestelmän kehittämisestä (tie-, rata-, vesi-, kevyt- ja joukkoliikenne sekä maankäyttö). Lisäksi yksikkö ylläpitää liikennejärjestelmän kehittämisen perustiedot tiestöstä, liikenteestä, liikenneturvallisuudesta, ympäristöstä, asiakastarpeista ja yleisistä paikkatiedoista. Yksikön vastuulla on myös asiakaslähtöisen toiminnan kehittäminen ja yhteiskunnan ja elinkeinoelämän tarpeiden huomioon ottaminen liikenneasioissa.

Liikenneturvallisuus- ja nopeusrajoitusasiat (mm. toimenpide-ehdotukset)

Liikenteen asiakaspalvelukeskus (ma-pe klo 9-16)

0295 020 600

Kailasto Jussi, yksikön päällikkö

0295 029 199

- Yksikön johtaminen ja kehittäminen
- Sidosryhmäyhteistyö
- Liikennejärjestelmätyö
- Tienpidon toimintalinjat ja ohjelmointi
- Maakuntakaavoitus
- Tieliikenteen digitalisaatio

Halttunen Pasi, liikennejärjestelmäasiantuntija

0295 029 162

- Maankäyttö- ja kaava-asiat
- Liikennejärjestelmäasiat
- Liikenteen hallinta
- Verkostotyö

Marjamaa Ulla, joukkoliikennevastaava, Lappeenranta

0295 029 348

- Joukkoliikenteen suunnittelu, hankinta ja kehittäminen
- Joukkoliikenteen valtionavustukset

- Joukkoliikenteen hankinta ja sopimusliikenne

Nirkko Suvi, ympäristöasiantuntija 0295 029 063

- Tienpidon ympäristöasiat
- Kiertotalous
- Ilmastotavoitteet

Peiponen Joel, liikennejärjestelmäasiantuntija 0295 029 025

- Maankäyttö- ja kaava-asiat
- Liikennejärjestelmäasiat
- Verkostotyö

Puhakka Juha, tienpidon assistentti 0295 029 202

- Tiestön kuntotiedot
- Rajanylityspaikkojen liikennetiedot

Roimola Marjatta, liikenneasiantuntija 0295 029 204

- Joukkoliikenne

Tamminen Jukka, liikenteen hallinnan asiantuntija 0295 029 213

- Liikenteen ohjaus
- Liikenteen hallinta
- Tienkäyttöön ja liikenteeseen liittyvät lupa-asiat
- Yksityistieavustukset

Ulmanen Tommy, liikennejärjestelmäasiantuntija 0295 029 452

- Paikkatietoasiat
- Maankäyttö- ja kaava-asiat
- Liikennejärjestelmäasiat
- Verkostotyö

Tienpidon suunnittelu (LTS)

Yksikön tehtäväkokonaisuus käsittää vastualueen tulos- ja talousohjauksen, toiminnan ohjauksen, tienpidon suunnittelun ja -ohjelmoinnin sekä hankesuunnittelun, Yksikkö vastaa hankekohtaisista tarve- ja esiselvityksistä, investointihankkeiden suunnittelusta, kuntien tai muiden toimijoiden kokonaan tai osittain rahoittamien hankkeiden suunnittelusopimuksista, toteuttamissopimukseen liittyvien rakennussuunnitelmien tai parantamissuunnitelmien hyväksymisestä, liikennevastualueen valmiusasioista sekä maanhankinnasta ja vastuualueelle kuuluvasta kiinteistöhallinnoinnista.

Talka Tuomas, yksikön päällikkö 0295 029 212

- Yksikön johtaminen ja kehittäminen
- Sidosryhmäyhteistyö
- Toiminta- ja taloussuunnittelu
- Hallinnonalan tulos- ja talousohjaus
- Hallinnonalan EU-asiat
- Tienpidon toimintalinjat

Koistinen Vesa, projektipäällikkö 0295 029 179

- Päätieverkon kehittämisen koordinointi
- Hankesuunnitteluvastaava
- Suunnittelun menetelmien ja vaikutusarvioinnin kehittäminen
- Esi-, yleis-, tie- ja rakennussuunnittelu
- Suunnitteluohjelmat

Kukkola Ville, projektipäällikkö 0295 029 013

- Rajanylityspaikkojen liikenneolojen kehittäminen
- Esi-, yleis-, tie- ja rakennussuunnittelu

Lahtinen Eija, toiminnansuunnittelija 0295 029 186

- Sampo toiminnanohjausjärjestelmä (pääkäyttäjä)
- Talouden seuranta

Lehtonen Sonja, johtava tienpidon asiantuntija 0295 029 385

- Tienpidon ohjelmointi ja pidemmän aikavälin suunnittelu
- Toiminnanohjaus
- Tieomaisuuden inventoinnit ja tietojen analysointi

Malin Kirsi, tienpidon assistentti 0295 029 189

- Suunnitelmien hyväksymispäätösten hallinnollinen käsittely
- Liikennejärjestelmä- ja tienpidon suunnitteluyksikön USPAn hallinta

Maunu Jane, projektipäällikkö 0295 029 255

- Esi-, yleis-, tie- ja rakennussuunnittelu

Moilanen Hannu, projektipäällikkö 0295 029 191

- Esi-, yleis-, tie- ja rakennussuunnittelu

Munter Erkki, projektipäällikkö 0295 029 031

- Silta-asiat
- Sorateiden parannukset
- Valmiusvastaava

Toivonen Kimmo, tunneliturvallisuusasiantuntija 0295 029 216

- Tunneliturvallisuus

Investoinnit (LIN)

Yksikkö vastaa tienpidon investointien ja siltojen ylläpidon hankinnoista sekä sähkötekniisten laitteiden ylläpidosta ja hankinnoista eteläisellä hankinta-alueella, johon kuuluvat Kaakkois-Suomen, Uudenmaan ja Hämeen ELY-keskusten toimialueet.

Vilamaa Anu, yksikön päällikkö 0295 029 219

- Yksikön johtaminen ja kehittäminen
- Sidosryhmäyhteistyö

Aro Jukka, projektipäällikkö 0295 021 269

- Rakennuttaminen
- Investoinnit, ylläpitokohteet

Markus Eila, tienpidon talousasiantuntija 0295 021 310

- Taloushallinto sekä taloudenpidon ohjaus ja seuranta
- Laskujen ja tilausten käsittely
- Kustannusseuranta ja raportointi
- Hankintatietojen ylläpito Sampo-järjestelmässä

Mielonen Seppo, projektipäällikkö 0295 029 190

- Rakennuttaminen
- Investoinnit, ylläpitokohteet (mm. sillat)
- Ympäristöinfrahankeet

Pönni Antti, projektipäällikkö 0295 029 022

- Rakennuttaminen
- Investoinnit, ylläpitokohteet

Miettinen Tapani , projektipäällikkö	0295 021 312
- Rakennuttaminen	
- Investoinnit, ylläpitokohteet (mm. rummut)	
Repo Timo , projektipäällikkö	0295 021 338
- Rakennuttaminen	
- Investoinnit, ylläpitokohteet (mm. sillat)	
Ruoti Matti , projektipäällikkö	0295 029 043
- Rakennuttaminen	
- Investoinnit, ylläpitokohteet	
- Rakennuttamisen suunnittelu	
Savola Vesa , projekti-insinööri	0295 029 209
- Rakennuttamisen suunnittelu ja valvonta	
Siltanen Terhi , projektipäällikkö	0295 021 348
- Rakennuttaminen	
- Investoinnit, ylläpitokohteet (mm. sillat)	
Syväjoki Laura , hankinta-asiantuntija	0295 021 349
- Hankinta-asiakirjat (mm. ohjeet, koulutus, kehittäminen, laadunvarmistus)	
- Sähköisen hankinnan kehittäminen (mm. Cloudia- ja HHJ-pääkäyttäjä)	
- Vakuuksien hallinta	
Tiensuu Tero , projektipäällikkö	0295 021 134
- Investoinnit	
- Liikenneturvallisuushankkeet	
- Toteuttamissopimukset	
Tiilikainen Anne , tienpidon assistentti	0295 029 215
- Hankintoihin liittyvien asiakirjojen käsittely	
Tsupari Hilikka , projektipäällikkö	0295 021 353
- Rakennuttaminen	
- Investoinnit, ylläpitokohteet (mm. tunnelit)	
Uutela Pekka , projektipäällikkö	0295 029 087
- Sähköasiantuntija (mm. käytönjohtaja, sähkö sopimukset, sähkösuunnitelmat)	
- Kunnossapidon palvelusopimukset (mm. tievalaistus, pumppaamot, puomit)	

Kunnossapito (LKU)

Yksikkö vastaa teiden hoidon ja alueurakoihin liittyvän ylläpidon sekä päällysteiden ylläpidon hankinnoista eteläisellä hankinta-alueella, johon kuuluvat Kaakkois-Suomen, Uudenmaan ja Hämeen ELY-keskusten toimialueet.

Vasama Tuomas , yksikön päällikkö	0295 021 361
- Yksikön johtaminen ja kehittäminen	
- Sidosryhmäyhteistyö	
Aaltonen Henri , kunnossapitovastaava	0295 020 934
- Tiestön hoitourakoiden hankinta ja kehittäminen	
- Verkostoyhteistyö	
- Tunnelin hallinnoijan tehtävät	

- Blomqvist Maija**, talousasiantuntija 0295 029 156
- Substanssitaloushallinto sekä taloudenpidon ohjaus ja seuranta
 - Laskujen ja tilausten käsittely
 - Kustannusseuranta ja raportointi
 - Tietojen ylläpito HARJA- ja Sampo-järjestelmissä
 - HHJ-yhdyshenkilö
- Hämäläinen Matti**, päällystemestari 0295 021 285
- Tiepäällysteiden ohjelmointi ja seuranta
 - Tiemerkintöjen ohjelmointi ja seuranta
 - Tien päällysteiden ja tiemerkintäurakoiden valvonta
- Kuitunen Aleks**i, projektipäällikkö 0295 029 028
- Hoito- ja korjaustöiden ohjelmointi, hankinta ja valvonta
- Miettinen Tapani**, projektipäällikkö 0295 021 312
- Tienpidon asiantuntijatehtävät
- Nevalainen Niklas**, projektipäällikkö 0295 021 234
- Tiepäällysteiden ohjelmointi ja seuranta
 - Tiemerkintöjen ohjelmointi ja seuranta
 - Tien päällysteiden ja tiemerkintäurakoiden valvonta
- Suikki Lauri**, projektipäällikkö 0295 029 004
- Tiepäällysteiden ohjelmointi ja seuranta
 - Tiemerkintöjen ohjelmointi ja seuranta
 - Tien päällysteiden ja tiemerkintäurakoiden valvonta

Ympäristö ja luonnonvarat -vastuualue (Y)

Vastuualue vastaa ympäristön tilan seurannasta, alueiden käytöstä ja rakentamisesta, luonnon monimuotoisuuden suojelusta ja kestävästä käytöstä sekä ympäristönsuojeluun ja vesivarojen käyttöön ja hoitoon liittyvistä tehtävistä.

Gunnar Leena, ylijohdaja 0295 029 136
- Vastuualueen toiminnan johtaminen ja kehittäminen

Laurila Siina, suunnittelija (– 31.10.2021) 0295 029 313
- Johdon sihteeri
- Kokous- ja tapahtumajärjestelyt
- Tietoturva- ja tietosuojasiat
- Öljysuojarahaston korvaushakemusten käsittely (YVY)

Clack Marjaliisa, suunnittelija (virkavapaa – 31.10.2021)

Toiminnan ohjaus (YTO)

Toiminnan ohjaus -yksikkö huolehtii osaltaan maakunnallisesta yhteistyöstä ja muusta suunnittelusta yhdessä vastuualueen johtajan ja ELY-keskuksen strategia- ja aluekehitystoiminnon kanssa.

Niittyniemi Visa, toiminnanohjauspäällikkö (oto.) 0295 029 260
- Toiminnan suunnittelu, kehittäminen ja ohjaus
- Maakunnallinen yhteistyö

Yhdyskunnat ja luonto (YLU)

Yhdyskunnat ja luonto -yksikkö edistää kuntien maankäytön suunnittelua ja rakentamistoimen järjestämistä. Lisäksi yksikkö valvoo, että päätöksenteossa otetaan huomioon valtakunnalliset ja merkittävät maakunnalliset asiat. Yksikkö vastaa luonnonsuojelusta sekä edistää luonnonvarojen kestävästä käytöstä ja kulttuuriympäristön arvojen säilymistä. Yksikkö vastaa arvokkaiden geologisten muodostumien ja pohjavesien suojelusta. Yksikkö edistää yhdyskuntien ja haja-asutuksen vesihuollon kehittämistä ja toimii erilaisten hankkeiden ympäristövaikutusten arvioinnissa YVA-lain mukaisena yhteysviranomaisena.

Perttola Pertti, alueidenkäyttöpäällikkö 0295 029 267
- Yksikön toiminnan suunnittelu, johtaminen ja kehittäminen
- Yksikön tuloksellisuudesta vastaaminen

En Mervi, luonnonsuojeluasiantuntija (– 29.2.2024) 0295 029 041
- Luonnonsuojelualueiden perustaminen ja alueiden hankinta valtiolle luonnonsuojelutarkoitukseen
- METSO-luonnonsuojeluohjelman toteutus

Inki Kimmo, biologi 0295 029 238
- Soidensuojelun asiantuntijavastuu
- Lajien suojelu: kasvit, sammaleet, perhoset, hoidon ohjaus
- Metsänkäyttöilmoitukset
- Lintuvesien hoito ja käyttö
- Ympäristövahinkojen luonnontieteelliset asiantuntijatehtävät luontotyyppeiden ja selkärankaisten osalta (pl. kalat)
- Säännösteltyjen järvien kasvillisuusseurantojen asiantuntijatehtävät
- Maatalousalueiden luonnon monimuotoisuutta koskevat asiantuntijatehtävät (erityiskorvaukset, perinnebiotooppien hoidon ohjaus)

Jokinen Pekka , metsätalousinsinööri	0295 029 240
<ul style="list-style-type: none"> - Luonnonsuojelualueiden perustaminen ja korvaukset - Maanhankinta luonnonsuojelutarkoituksiin - Yksityismaiden luonnonsuojelualueiden merkintä - Liito-oravan lisääntymis- ja levähdyspaikat metsänhakkuiden yhteydessä - Metsästysvuokrasopimukset - Etelä-Suomen metsien monimuotoisuusohjelma (METSO) 	
Jokinen Simo , biologi	0295 029 241
<ul style="list-style-type: none"> - Luonnonsuojelun asiat maankäytön ohjauksessa / Kouvola - Eliölajien suojeluasiat: nisäkkäät, linnut, matelijat ja sammakkoeläimet - Etelä-Suomen metsien monimuotoisuusohjelman (METSO) asiantuntijatehtävät - Lintuvesien suojelu ja seuranta - Natura 2000 -verkoston vaikutusten arviointi lintuvesillä - Yksityismaiden luonnonsuojelualueiden hoito ja rauhoitusmääräyksistä poikkeamiset 	
Kallio Johanna , johtava vesitalousasiantuntija	0295 029 132
<ul style="list-style-type: none"> - Yhdyskuntien vedenhankinnan, jätevesikäsittelyn ja viemäroinnin kehittäminen - Haja-asutuksen vesihuollon kehittäminen - Vesihuoltolain valvonta - Pohjaveden suojelu - Pohjavesi- ja vesihuoltoasiat maankäytön suunnittelussa 	
Karppinen Suvi , alueidenkäytön asiantuntija	0295 016 633
<ul style="list-style-type: none"> - Maankäyttö- ja rakennuslain mukaiset asiat, mm. kaava- ja lupa-asiat: Lemi, Parikkala, Rautjärvi, Ruokolahti, Savitaipale ja Taipalsaari 	
Keskitalo Katriina , hydrogeologi	0295 029 061
<ul style="list-style-type: none"> - Pohjavesien suojelu - Vesihuolto - Maa-ainesasiat 	
Laakso Viveka , ympäristöassistentti (–31.1.2022)	0295 029 024
<ul style="list-style-type: none"> - GISALU-paikkatietoaineistot ja KATSE-tilastointi - Yksikön substanssiin liittyvät tuki- ja valmistelutehtävät - Yksikön taloushallinnolliset tehtävät - Paikkatietovastuuhenkilö 	
Manninen Mikko , alueidenkäytön asiantuntija, Lappeenranta	0295 029 020
<ul style="list-style-type: none"> - Maankäyttö- ja rakennuslain mukaiset asiat, mm. kaava- ja lupa-asiat: Hamina, Miehikkälä, Virolahti 	
Mattila Paula , diplomi-insinööri	0295 029 258
<ul style="list-style-type: none"> - Maanhankinta-asiat Y-, E- ja L-vastuualueella - Maantietoimitukset (L), ratatoimitukset (L) ja lunastustoimitukset - Etelä-Suomen metsien monimuotoisuusohjelma (METSO) - Luonnonsuojelualueiden perustaminen ja korvaukset - Maatilatalouden tilusjärjestelyasiat 	
Mustonen Tuija , arkkitehti	0295 029 201

- Maankäyttö- ja rakennuslain mukaiset asiat, mm. kaava- ja lupa-asiat: Kotka, Lappeenranta ja Imatra
 - Rakennetun ympäristön korjausrakentamisen asiantuntijatehtävät
 - Rakennussuojelu ja kulttuuriperintöasiat
- Mäkelä Pyry**, ympäristöasiantuntija (– 31.12.2021) 0295 029 121
- Pohjaveden suojelu
 - Pohjavesialueiden E-luokitus Kaakkois-Suomessa
- Pohjola Petra**, luonnonsuojeluasiantuntija (– 28.2.2021) 0295 029 227
- Natura-alueiden tilan arvioinnit (Nata) Natura-kohteilla
- Puhalainen Antti**, ylitarkastaja 0295 029 272
- Hankkeiden ympäristövaikutusten arviointi (YVA-lain mukaiset yhteysviranomaistehtävät)
 - Suunnitelmien ja ohjelmien ympäristövaikutusten arviointi (SOVA)
 - Maastoliikenneluvat ja -rajoitukset
 - Vesiliikennelain mukaiset kilpailuluvat
- Pyysaari Antti**, ylitarkastaja 0295 029 274
- Maankäyttö- ja rakennuslain mukaiset asiat, mm. kaava- ja lupa-asiat: Kouvola, Luumäki ja Pyhtää
 - Rakentamisen ohjaus- ja kanteluasiat rakennustoimenpiteisiin liittyvissä kysymyksissä
 - Kaavoituksen seurantajärjestelmä (KATSE) ja yhdyskuntarakenteen seurantajärjestelmä (YKR)
- Rautanen Heidi**, hydrogeologi 0295 029 279
- Pohjavesialueiden luokitus ja rajaukset
 - Pohjaveden ja maaperän suojeluun sekä pohjavesitutkimuksiin liittyvät asiantuntijatehtävät
 - Pohjavesien määrään ja laatuun liittyvät tehtävät toimialueella
 - Vesienhoidon suunnittelu (pohjavedet)
 - Pohjavesitietojärjestelmän (POVET) ylläpito
 - Kaivoasiat
 - Hydrogeologian asiantuntija
 - Valvontaan liittyvät pohjavesien suojelun erityistehtävät (YVY)
- Rokkanen Susanna**, ympäristöasiantuntija 0295 029 157
(virka vapaa – 31.1.2022)
- Etelä-Suomen metsien monimuotoisuusohjelman (METSO) asiantuntijatehtävät
 - GISALU-paikkatietoaineistot ja KATSE-tilastointi
 - Yksikön substanssiin liittyvät tuki- ja valmistelutehtävät
 - Yksikön taloushallinnolliset tehtävät
 - Paikkatietovastuuhenkilö
- Salmio Ville**, geologi 0295 029 230
- Maa-aineslain mukaiset asiat
 - Lausunnot ympäristöä muuttavissa hankkeissa
 - Geologisten muodostumien suojeluun liittyvät asiantuntijatehtävät
 - Pohjavesien suojelu
- Sorvari Veli-Matti**, luonnonsuojelun asiantuntija 0295 029 042
(– 3.5.2022)
- Helmi-ohjelman tehtävät

Suoknuuti Markku, luontokartoittaja (– 31,12,2021) 0295 029 218
- Perinnebiotooppien suojelu (erityisesti niiden kasvilajisto ja perhoset)

Tanska Tuula, luonnonsuojelubiologi, 0295 029 291
luonnonsuojeluryhmän vastuhenkilö
- Natura 2000 -verkoston hoidon ja käytön yleissuunnittelu
- Natura 2000 -verkoston vaikutusten arviointi (pl. lintuvedet)
- Eliölajien suojeluasiat: kasvit, sienet, selkärangattomat eläimet
- Luonnonsuojelun asiat maankäytön ohjauksessa /
Etelä-Karjala ja Etelä-Kymenlaakso
- Maisema-alueiden perustamispäätökset ja maisemansuojelun
ohjaus
- Rauhoitettujen eläinten aiheuttamien vahinkojen korvaukset
- Luonnonsuojelulain luontotyyppien valmistelu

Vesterinen Maria, luonnonsuojelun asiantuntija, Lappeenranta 0295 029 004
(– 3.5.2024)
- Soidensuojelun täydennysehdotuksen toteutus

Ympäristövastuu (YVY)

Ympäristövastuu-yksikkö valvoo teollisen toiminnan, yhdyskuntien ja muiden pistekuormittajien ympäristöön aiheuttaman kuormituksen laillisuutta ja huolehtii öljy- ja kemikaalivahinkojen torjunta-asioista sekä pilaantuneen maaperän kunnostusasioista. Yksikkö edistää metsä- ja kemianteollisuuden ympäristösuojelua tuottamalla alueen ja valtakunnallisiin tarpeisiin laaja-alaisella yhteistyöllä tietoa ympäristökuormitukseen liittyvistä tekijöistä. Yksikkö huolehtii yhdenmukaisen valtakunnallisen valvontaohjeistuksen laatimisesta ELY-keskuksille ja ohjaa kuntien ympäristönsuojeluviranomaisten toimintaa kemikaalikysymyksissä.

Rantala Juha, ympäristönsuojelupäällikkö 0295 029 277
- Yksikön toiminnan suunnittelu, johtaminen ja kehittäminen
- Ympäristönsuojelu ja siihen liittyvä valvonta

Häme Kati, vanhempi insinööri 0295 029 332
- Ympäristönsuojelu ja siihen liittyvä valvonta: metsäteollisuus,
yhdyskuntien jätevedenpuhdistamot
- Maaperän tilan tietojärjestelmän (MATTI)
- Pilaantuneista maa-alueista tehtyjen ilmoitusten käsittely
- Öljyvahinkojen torjunta

Järvinen Tarja, ympäristöassistentti 0295 029 243
- Ympäristönsuojelu ja siihen liittyvä avustava valvonta:
- merkinnät ja rekisteröinnit Ympäristönsuojelun tietojärjestelmään (YLVA)
- jätehuoltorekisterin ylläpito ja päätösten esittely
- MARA (jätteen hyödyntäminen maanrakentamisessa) -rekisterin ylläpito ja ilmoitusten valmistelu

Korhonen Pirjo, kemikaaliasiantuntija 0295 029 345
- Kemikaalilainvalvonta ympäristönsuojelun tehtäväalueella,
valtakunnallinen erikoistumistehtävä
- Ympäristönsuojelu ja siihen liittyvä valvonta, kemianteollisuus
- REACH-yhdyshenkilö
- Kemikaalivahinkojen torjunta

Laine Timo, ympäristöinsinööri 0295 029 249
- Öljy- ja kemikaalivahinkojen torjunta
- Pilaantuneista maa-alueista tehtyjen ilmoitusten käsittely (polttonesteiden jakelupisteet)

- Pilaantuneet maa-alueet, JASKA-yhdyshenkilö
- Ympäristönsuojelu ja siihen liittyvä valvonta: turvetuotanto (Vapo), jätehuolto
- Valtion vesistö sääntelyjen valvonta

Monto Erja, ylitarkastaja, Lappeenranta 0295 029 259

- Ympäristönsuojelu ja siihen liittyvä valvonta: teollisuus, jätehuolto
- Maankäyttöön (YLU) ja valvontaan liittyvät meluntorjunnan erityistehtävät Etelä-Karjalassa

Nevalainen Jukka, ylitarkastaja 0295 029 101

- Ympäristönsuojelu ja siihen liittyvä valvonta: jätehuolto, puolustusvoimat, mineraaliteollisuus
- Jätehuollon erityistehtävät
- MARA (jätteen hyödyntäminen maanrakentamisessa) ilmoitusten hyväksyminen

Ojala Jenni, ylitarkastaja 0295 029 198

- Ympäristönsuojelu ja siihen liittyvä valvonta: jätehuolto, turvetuotanto (muu kuin Vapo), pienteollisuus

Ojanen Pekka, kehitysinsinööri, Lappeenranta 0295 029 266

- Metsäteollisuuden ympäristönsuojelun tutkimus- ja kehittämishankkeet sekä BAT-työ
- Ympäristönsuojelu ja siihen liittyvä valvonta: metsäteollisuus ja energiantuotanto

Parikka Riitta, tarkastaja 0295 029 263

- Ympäristönsuojelu ja siihen liittyvä valvonta: eläinsuojat, kalankasvatus, elintarviketeollisuus, rehuteollisuus, jätehuolto

Pasi Jarkko, lakimies 0295 029 034

- Viranomaisten ja viraston asiantuntijoiden neuvonta ympäristö- ja hallintolainsäädäntöön liittyvissä asioissa
- Ympäristörikosten tutkintaan liittyvät tehtävät ELY-keskuksen osalta
- Ympäristönsuojelulain hallintopakoon liittyvien asioiden valmistelu ja esittely
- Vastuukysymykset PIMA-asioissa ja konkurssiasiat
- Lainsäädännön muutoksien ja oikeuskäytännön (erityisesti ympäristöasioissa) seuranta sekä tuomioistuinten päätösten analysointi
- Vakuusasiat

Toikka Mika, kehitysinsinööri, Lappeenranta 0295 029 253

- Metsäteollisuuden ympäristönsuojelun tutkimus- ja kehittämishankkeet
- Alueellisen ekotehokkuuden seuranta- ja arviointijärjestelmä
- Ympäristönsuojelun tietojärjestelmä (YLVA)
- Ympäristönsuojelu ja siihen liittyvä valvonta: metsäteollisuus, kaivosteollisuus

Vehmaanperä Paula, erityisasiantuntija (– 31.12.2021) 0295 029 169

- Uusien metsäteollisuusprosessien ympäristövaikutukset (BIOBAT)

Vesivalo Jaakko, johtava ympäristöasiantuntija 0295 029 298

- Ympäristönsuojelu ja siihen liittyvä valvonta: satamat, kemikaalivarastot
- Suomen edustaja EU:n IMPEL-verkoston toimielimissä ja projekteissa
- ELY-keskusten edustaja kansallisessa IED BAT -ryhmässä
- Strategia- ja asiakkuustyö

Ålander Timo, yli-insinööri, Lappeenranta 0295 029 183

- Metsäteollisuuden ja siihen liittyvän kemianteollisuuden erikoistumisryhmän vetovastuu
- Metsäteollisuuden ja energiantuotannon ympäristönsuojelun tutkimus- ja kehittämishankkeet
- Ilmastokysymykset ja hiilipäästöjen vähentäminen

- Metsäteollisuuden, jätteenpolton ja energiantuotannon ympäristövalvonta

Vesistöt (VES)

Vesistöt-yksikkö valvoo, hoitaa ja edistää vesistöjen käyttöä, suunnittelee ja toteuttaa vesistöjen kunnostuksia. Yksikkö vastaa ympäristöhallinnon seurantaohjelmien toteuttamisesta, ympäristön tilaan liittyvistä selvityksistä, kansainvälisen yhteistyön koordinoinnista ja toteutuksesta, tulosten rekisteröinnistä ympäristötietojärjestelmiin sekä niiden raportoinnista. Keskeisinä toimina ovat vesienhoidon ja merenhoidon tehtävät sekä suunnittelun koordinointi ELY-keskuksessa. Yksikölle kuuluu myös Päijänteen säännöstely ja Saimaan juokсутusten valvonta ja maatalouden kuormituksen vähentämiseen tähtäävä kehittämis- ja ohjaustyö.

Niittyniemi Visa, vesistöpäällikkö 0295 029 260

- Yksikön toiminnan suunnittelu, johtaminen ja kehittäminen

Haapala Antti, hydrobiologi, Lappeenranta 0295 029 103

- Vesienhoidon suunnittelu
- Vesistöjen tilaan liittyvät seurannat ja selvitykset
- Vesien laatuun liittyvät asiantuntijatehtävät
- Vesistöjen kunnostukset
- Ympäristön poikkeustilanteiden luonnontieteelliset asiantuntijatehtävät

Haimi Pauli, diplomi-insinööri 0295 029 228

- Lähialueen ympäristöyhteistyö (Leningradin alue, Pietari)
- Rajavesikomission toimintaan liittyvät tehtävät mm. Saimaan ja Vuoksen juokсутusasioissa

Helin Juha, vesitaloussuunnittelija 0295 029 229

- Hydrologiseen mittaukseen, valtion vesirakenteiden kunnossapitoon ja hyydöntorjuntaan liittyvät maastotyöt

Huopainen Jaana, ympäristöassistentti 0295 029 234

- Yksikön toimistotehtävät
- Ruoppausilmoitusten esikäsittely ja vesistötyöt-tietojärjestelmän ylläpito
- Maanomistusselvitykset
- Luonnonsuojelualueiden hankintaan ja suojelusopimukseen liittyvien kiinteistökauppojen ja luonnonsuojelupäätösten valmistelu ja jälkityö

Ihaksi Taina, hydrobiologi 0295 029 236

- Vesienhoidon suunnittelun koordinointi
- Pintavesien ekologisen tilan luokittelu

Kauppi Marja, limnologi, Lappeenranta 0295 029 245

- Sisävesien ympäristön tila (Etelä-Karjala)
- Velvoitetarkkailuasiat (Etelä-Karjala)
- Ympäristön poikkeustilanteiden luonnontieteelliset asiantuntijatehtävät (Etelä-Karjala)
- Vesistöjen tilaan liittyvät seurannat ja selvitykset
- Vesien laatuun liittyvät asiantuntijatehtävät

Kinnunen Pekka, vesitaloussuunnittelija 0295 029 246

- Hyydöntorjunta
- Työmaatehtävät
- Autokaluston huolto- ja järjestelytehtävät

Kivi Jarmo , vesitalousasiantuntija (– 31.12.2021)	0295 029 211
- Peltojen peruskuivatusten edistäminen ja vesiensuojelu	
- Vesitalouteen liittyvät kehityshankkeet	
- Ojitustoimitukset	
- Vanhojen vesirakenteiden kartoitus	
Korttinen Minna , vesienhoidon asiantuntija, Lappeenranta (– 31.1.2022)	0295 029 233
- Vesienhoidon suunnittelu	
Matilainen Maarit , ympäristöassistentti	0295 029 257
- Vesistöseurannan seurantaohjelmien kokoaminen sekä seurantaohjelman toteutuksen seuranta	
- Analyysitulosten poiminnat rekisteristä, vedenlaatutietopalvelut	
- Metsäojitusilmoitusten käsittelyyn liittyvät valmistelutehtävät	
Närhi Ilkka , vesitalousasiantuntija	0295 029 265
- Ojituksiin liittyvä neuvonta ja ohjaus sekä ojitustoimitukset	
- Vesistöjen keskivedenkorkeuden muuttamiseen liittyvät hankkeet	
- Vesitalouteen liittyvät kehityshankkeet	
Pohjoisaho Juha , vesitalousasiantuntija	0295 029 270
- Päijänteen ja Kymijoen vesistösäännöstelyjen hoitaminen	
- Vesistöön rakentamisen valvonta	
- Valtion jätehuoltotyö- ja ympäristötyöhankkeiden valmistelu	
- Valtion vesistö- ja rakennushankkeiden toteutus	
Pöntelin Toni , vesitalousasiantuntija, Lappeenranta	0295 029 256
- Vesistöön rakentamisen valvonta	
Rauta Jorma , vesitalousasiantuntija	0295 029 278
- Työmaapäällikkö	
- Urakanvalvonta	
- Käyttötoimintaan liittyvät kenttätehtävät	
- Vesirakenteiden kunnossapito	
Räihä Ville , vesienhoidon asiantuntija (– 31.12.2021)	0295 029 226
- Vesistökunnostusten edistäminen (järvet ja merialue)	
- Vesistökunnostusten avustushakemusten käsittely	
- Vedenpinnan nostohankkeet	
Tapaninen Markus , vesitalousasiantuntija	0295 029 292
- Vesien hoidon suunnittelu	
- Vesistöjen kunnostusten suunnittelun vastuuhenkilö (järvet ja virtavedet)	
- Kalantutkimus	
- Valtion kalataloudelliset velvoitteet	
Tuukkanen Tapio , vesitalousasiantuntija	0295 029 225
- Tulvariskien hallinnan suunnittelutehtävät	
- Vesistöjen käytön kehittäminen	
- Vesienhoidon toimenpideohjelman valmistelu ja toimenpiteiden edistäminen	
Törrönen Jouni , hydrobiologi, ryhmän vastuuhenkilö	0295 029 296
- Levähaittaseuranta	
- Rannikkovesien ympäristön tila	
- Velvoitetarkkailuasiasiat (Kymenlaakso)	

- Vesistöjen tilaan liittyvät seurannat ja selvitykset
- Vesien laatuun liittyvät asiantuntijatehtävät
- Ympäristön poikkeustilanteiden luonnontieteelliset asiantuntijatehtävät (Kymenlaakso)

Vähänäkki Pekka, johtava vesitalousasiantuntija

0295 029 302

- Valtion kalataloudelliset velvoitteet
- Hydrologisen seurannan vastuuhenkilö
- Vesistökuunnostuksiin liittyvät rahoitustehtävät
- Vesistöjen moninaiskäytön edistämistehtävät
- Rajavesien kalatalousyhteistyö
- Kalojen suojeluun liittyvät tehtävät

Puhelinluettelo

Helsinki = Opastinsilta 12 B, Helsinki

Lappeenranta, Lpr = Lappeenrannan sivutoimipaikka, Villimiehenkatu 2 B

P = Pohjola-talo, Kauppamiehenkatu 4, Kouvola

S = Salpakeskus (päätoimipaikka) Salpausselänkatu 22, Kouvola

TE = työ- ja elinkeinotoimisto

A

Aalto Tuija (MAP)..... 0295 029 017 Kouvola, S
Aapro Henna (MAP) 0295 029 036 Kouvola, S
Aapro Nina (MAP)..... 0295 029 319 Kouvola, S
Ahtiainen Noora (MAP)..... 0295 029 355 Kouvola, S
Aro Jukka (LIN)..... 0295 021 269 Helsinki

B

Blomqvist Maija (LKU) 0295 029 156 Kouvola, P

C

Clack Marjaliisa (J, Y) (virka vapaa 31.10.2021 asti) 0295 029 223 Kouvola, S

E

Eloranta Henna (TYOP)..... 0295 029 050 Kouvola, S
En Mervi (YLU) 0295 029 041 Kouvola, S

G

Gunnar Leena (J, Y) 0295 029 136 Kouvola, S

H

Haapala Antti (VES)..... 0295 029 103 Lappeenranta
Haimi Pauli (VES)..... 0295 029 228 Kouvola, S
Hakola Kari (TYOP)..... 0295 029 033 Kouvola, S
Halme Kari (J, L)..... 0295 029 161 Kouvola, P
Halttunen Pasi (LIJ) 0295 029 162 Kouvola, P
Hannula Mikko (TYOP)..... 0295 029 247 Kouvola, S
Harju Eija (MAP) 0295 029 029 Kouvola, S
Helin Juha (VES) 0295 029 229 Kouvola, S
Henttonen Marjut (MAP)..... 0295 027 329 Lappeenranta
Hermonen Marjukka (MAP) 0295 029 303 Kouvola, S
Huopainen Jaana (VES)..... 0295 029 234 Kouvola, S
Hyrkäs Kirsi (MAP) 0295 029 104 Kouvola, S
Hyrylä Leena (MAP) 0295 029 047 Lappeenranta
Hyyryläinen Päivi (MAP)..... 0295 029 052 Kouvola, S
Häme Kati (YVY) 0295 029 332 Kouvola, S
Hämäläinen Matti (LKU) 0295 021 285 Kouvola, P

I

Ihaksi Taina (VES) 0296 029 236 Kouvola, S
Inki Kimmo (YLU, MAP)..... 0295 029 238 Kouvola, S
Inkilä Edla (TYOP)..... 0295 029 027 Kouvola, S

J

Jaakkola Arja (MAP)..... 0295 029 048 Kouvola, S
Jaakkola Asko (E) 0295 029 055 Kouvola, S
Jokinen Pekka (YLU)..... 0295 029 240 Kouvola, S
Jokinen Simo (YLU)..... 0295 029 241 Kouvola, S
Järvinen Tarja (YVY) 0295 029 243 Kouvola, S

K

Kaikkonen Ritva (TYOP)..... 0295 029 051 Kouvola, S
Kailasto Hanna (Johdon tuki) 0295 029 172 Kouvola, S

Kailasto Jussi (LIJ)	0295 029 199	Kouvola, P
Kallio Johanna (YLU).....	0295 029 132	Kouvola, S
Kanniainen Antti (TYOP)	0295 029 003	Kouvola, S
Kauppi Marja (VES)	0295 029 245	Lappeenranta
Kauppinen Johanna (MAP)	0295 029 107	Kouvola, S
Karppinen Suvi (YLU).....	0295 016 633	Kouvola, S
Kauvo Kirsi-Marja (MAP).....	0295 029 145	Lappeenranta
Kekkonen Pirjo (E).....	0295 029 193	Kouvola, S
Keskitalo Katriina (YLU)	0295 029 061	Kouvola, S
Kesälähti Janne (KEHA-keskus, J)	0295 021 197	Helsinki
Kettinen Heli (MAP).....	0295 029 015	Lappeenranta
Kinnunen Pekka (VES).....	0295 029 246	Kouvola, S
Kirvesniemi Sanna (MAP)	0295 029 039	Kouvola, S
Kivi Jarmo (VES)	0295 029 211	Kouvola, S
Klaavu Jaana (MAP).....	0295 029 045	Kouvola, S
Koikkalainen Sirpa (J, L).....	0295 029 054	Kouvola, P
Koistinen Vesa (LTS).....	0295 029 179	Kouvola, P
Kokkala Antti (MAP)	0295 029 011	Lappeenranta
Kokkonen Antti (MAP)	0295 029 035	Kouvola, S
Komi Jaana (TYOP)	0295 029 059	TE, Imatra
Korhonen Pirjo (YVY)	0295 029 345	Kouvola, S
Korttinen Minna (VES).....	0295 029 233	Lappeenranta
Kuitunen Aleksi (LKU)	0295 029 028	Helsinki
Kuivainen Emmi (MAP)	0295 029 032	Kouvola, S
Kukkola Ville (LTS).....	0295 029 013	Kouvola, P
Kuusinen Markku (MAP, Uudenmaan ELY-keskus)	0295 021 087	Helsinki
Kähärä Tarja (TYOP).....	0295 029 248	Kouvola, S
Käki Arto (MAP).....	0295 029 044	Kouvola, S
L		
Laakso Viveka (YLU).....	0295 029 024	Kouvola, S
Lahtinen Eija (LTS).....	0295 029 186	Kouvola, P
Laine Antti (LKU)	0295 021 345	Helsinki
Laine Timo (YVY)	0295 029 249	Kouvola, S
Laurila Siina (J, Y)	0295 029 313	Kouvola, S
Lehtinen Toni (MAP).....	0295 029 037	Kouvola, S
Lehtonen Sonja (LTS)	0295 029 385	Kouvola, P
Levola Hanna-Riitta (TYOP).....	0295 029 271	Lappeenranta
Linden Juha (E)	0295 029 069	Lappeenranta
Lindqvist Sanna (J, E)	0295 029 151	Kouvola, S
Litmanen Titta (MAP).....	0295 029 058	Kouvola, S
Liukkonen Tiina (Johdon tuki)	0295 029 143	Lappeenranta
M		
Malin Kirsi (LTS)	0295 029 189	Kouvola, P
Manninen Mikko (YLU).....	0295 029 020	Lappeenranta
Marjamaa Ulla (LIJ)	0295 029 348	Lappeenranta
Markus Eila (LIN).....	0295 021 310	Helsinki
Matilainen Maarit (VES).....	0295 029 257	Kouvola, S
Mattila Paula (YLU, MAP).....	0295 029 258	Kouvola, S
Maunu Jane (LTS).....	0295 029 255	Kouvola, P
Mielonen Seppo (LIN).....	0295 029 190	Kouvola, P
Miettinen Tapani (LIN)	0295 021 312	Helsinki
Minkkinen Osmo (MAP)	0295 029 072	Kouvola, S
Moisio Sari (MAP).....	0295 029 056	Kouvola, S
Monto Erja (YVY).....	0295 029 259	Lappeenranta

Munne Tea (TYOP)	0295 024 075	Kouvola, S
Munter Erkki (LTS).....	0295 029 031	Kouvola, P
Mustonen Tuija (YLU).....	0295 029 201	Kouvola, S
Mäkelä Pyry (YLU).....	0295 029 121	Kouvola, S
Mäkelä Satu (J, E)	0295 029 147	Kouvola, S
N		
Nevalainen Jukka (YVY).....	0295 029 101	Kouvola, S
Nevalainen Niklas (LKU).....	0295 021 234	Helsinki
Niittyniemi Visa (VES, YTO)	0295 029 260	Kouvola, S
Nirkko Suvi (LIJ)	0295 029 063	Kouvola, P
Niukkanen Minna (Johdon tuki).....	0295 029 196	Kouvola, S
Närhi Ilkka (VES, MAP)	0295 029 265	Kouvola, S
Närhi Tuija (Johdon tuki).....	0295 029 148	Kouvola, P
O		
Ojala Jenni (YVY)	0295 029 198	Kouvola, S
Ojanen Pekka (YVY)	0295 029 266	Lappeenranta
P		
Paananen Tarja (TYOP).....	0295 029 076	Kouvola, S
Parikka Riitta (YVY).....	0295 029 263	Kouvola, S
Parkkali Epp (TYOP)	0295 029 074	Kouvola, S
Pasi Jarkko (YVY).....	0295 029 034	Kouvola, S
Peiponen Joel (LIJ).....	0295 029 025	Kouvola, P
Penttilä Jukka (MAP)	0295 029 077	Kouvola, S
Perttola Pertti (YLU).....	0295 029 267	Kouvola, S
Pitkänen Jyrki (MAP)	0295 029 078	Kouvola, S
Pohjoisaho Juha (VES).....	0295 029 270	Kouvola, S
Pohjola Petra (YLU).....	0295 029 227	Kouvola, S
Puhakka Juha (LIJ).....	0295 029 202	Kouvola, P
Puhalainen Antti (YLU)	0295 029 272	Kouvola, S
Pulkinen Niina (MAP)	0295 029 040	Kouvola, S
Puustinen Asko (MAP)	0295 029 080	Lappeenranta
Pyysaari Antti (YLU)	0295 029 274	Kouvola, S
Pönni Antti (LIN)	0295 029 022	Kouvola, P
Pöntelin Toni (VES)	0295 029 256	Lappeenranta
R		
Raita Tuula (MAP)	0295 029 046	Kouvola, S
Rantala Juha (YVY).....	0295 029 277	Kouvola, S
Rauta Jorma (VES).....	0295 029 278	Kouvola, S
Rautanen Heidi (YLU).....	0295 029 279	Kouvola, S
Reijola Eija (TYOP).....	0295 029 081	Kouvola, S
Repo Timo (LIN)	0295 021 338	Helsinki
Riiheläinen Merja (TYOP).....	0295 029 127	Kouvola, S
Roimola Marjatta (LIJ)	0295 029 204	Kouvola, P
Rokkanen Susanna (YLU) (virka vapaa 31.1.2022 asti)	0295 029 157	Kouvola, S
Ronkainen Antti (TYOP)	0295 029 019	Lappeenranta
Ronkainen Ira (TYOP)	0295 029 064	Lappeenranta
Ruoti Matti (LIN).....	0295 029 043	Kouvola, P
Räihä Ville (VES).....	0295 029 226	Kouvola, S
Rämä Virpi (MAP).....	0295 029 084	Kouvola, S
S		
Sajomaa Anu (MAP) (virka vapaa 8.10.2021 asti)	0295 029 057	Kouvola, S
Salmio Ville (YLU).....	0295 029 230	Kouvola, S
Saukko Jaana (MAP)	0295 029 354	Kouvola, S
Savola Vesa (LIN).....	0295 029 209	Kouvola, P

Siltanen Terhi (LIN)	0295 021 348	Helsinki
Sinikallio Riikka (MAP)	0295 029 088	Kouvola, S
Skippari Sirpa (Johdon tuki)	0295 029 287	Kouvola, S
Sorvari Veli-Matti (YLU).....	0295 029 042	Kouvola, S
Suikki Lauri (LKU).....	0295 029 004	Helsinki
Syväjoki Laura (LIN)	0295 021 349	Helsinki
T		
Taipale Tarja (MAP)	0295 029 167	Kouvola, S
Talka Tuomas (LTS).....	0295 029 212	Kouvola, P
Tamminen Jukka (LIJ).....	0295 029 213	Kouvola, P
Tanska Tuula (YLU)	0295 029 291	Kouvola, S
Tapaninen Markus (VES).....	0295 029 292	Kouvola, S
Tiensuu Tero (LIN)	0295 021 134	Helsinki
Tiilikainen Anne (LIN)	0295 029 215	Kouvola, P
Toikka Marko (MAP).....	0295 029 092	Kouvola, S
Toikka Mika (YVY).....	0295 029 253	Lappeenranta
Toivonen Kimmo (LTS).....	0295 029 216	Kouvola, P
Tsupari Hilikka (LIN).....	0295 021 353	Helsinki
Tuukkanen Tapio (VES)	0295 029 225	Kouvola, S
Törrönen Jouni (VES).....	0295 029 296	Kouvola, S
U		
Ulmanen Tommy (LIJ).....	0295 029 452	Kouvola, P
Uutela Pekka (LIN)	0295 029 087	Kouvola, P
V		
Vasama Tuomas (LKU).....	0295 021 361	Helsinki
Vehmaanperä Paula (YVY)	0295 029 169	Lappeenranta
Vesivalo Jaakko (YVY).....	0295 029 298	Kouvola, S
Vesterinen Maria (YLU).....	0295 029 004	Lappeenranta
Vilamaa Anu (LIN)	0295 029 219	Kouvola, P
Vähänäkki Pekka (VES).....	0295 029 302	Kouvola, S
Värtinen Marja-Leena (KEHA-keskus, J)	0295 029 135	Kouvola, S
Ä		
Ålander Timo (YVY)	0295 029 183	Lappeenranta

Elinvoimainen ja kestävä Kaakkois-Suomi

Kaakkois-Suomen ELY-keskus

Tavoitteena:

- elinkeinorakenteen monipuolistuminen
- työllisyyden ja osaamisen kasvattaminen
- saavutettavuuden parantaminen
- ympäristöstä ja ilmastosta huolehtiminen

www.ely-keskus.fi/kaakkois-suomi