



Elinkeino-, liikenne- ja
ympäristökeskus

Palveluhakemisto

**Kaakkois-Suomen
elinkeino-, liikenne- ja ympäristökeskus**





Elinkeino-, liikenne- ja
ympäristökeskus

Kaakkois-Suomen ELY-keskus edistää alueellista kehittämistä hoitamalla valtionhallinnon toimeenpano- ja kehittämistehtäviä Kymenlaaksossa ja Etelä-Karjalassa.

ELY-keskus hoitaa elinkeinoihin, työvoimaan, osaamiseen, liikenteeseen ja infrastruktuuriin sekä ympäristöön ja luonnonvaroihin liittyviä tehtäviä.

Kaakkois-Suomen ELY-keskus kehittää ja tukee taloudellista, sosiaalista ja ekologisesti kestävää hyvinvointia. ELY-keskus toimii tiiviissä yhteistyöverkostossa alueen, kansalaisten, yritysten, yhteisöjen ja muiden toimijoiden hyväksi tavoitteenaan elinvoimainen, kestävä ja saavutettava Kaakkois-Suomi.

Sisältö:

Yhteystiedot	4
Johto	5
Kaakkois-Suomen ELY-keskuksen organisaatiokaavio	5
Johdon tuki -yksikkö	6
Elinkeinot, työvoima ja osaaminen -vastuualue (E)	7
Työllisyyden, yrittäjyyden ja osaamisen palvelut (TYOP)	7
Maaseutupalvelut (MAP)	9
Valvontaryhmä	12
Rahoitus- ja maksatusasiantuntijat (Hämeen ELY-keskus)	14
Kalatalous (Rannikko-Suomi)	14
Liikenne ja infrastruktuuri -vastuualue (L)	15
Liikennejärjestelmä (LIJ)	15
Tienpidon suunnittelu (LTS)	16
Investoinnit (LIN)	17
Kunnossapito (LKU)	19
Ympäristö ja luonnonvarat -vastuualue (Y)	20
Yhdyskunnat ja luonto (YLU)	20
Ympäristövastuu (YVY)	23
Vesistöt (VES)	26
Puhelinluettelo	29

Yhteystiedot

Kaakkois-Suomen elinkeino-, liikenne- ja ympäristö- keskus (Kaakkois-Suomen ELY-keskus)

Puhelinvaihe: 0295 029 000
Postiosoite: PL 1041, 45101 Kouvola
Sähköposti: kirjaamo.kaakkois-suomi@ely-keskus.fi
etunimi.sukunimi@ely-keskus.fi
Internet: www.ely-keskus.fi/kaakkois-suomi
Kirjaamo: Salpausselänkatu 22, PL 1041, 45101 Kouvola,
Asiakaspalvelu: Salpausselänkatu 22, 45100 Kouvola (Salpakeskus)
Villimiehenkatu 2 B, 53100 Lappeenranta (Valtion virastotalo)
Virallinen ilmoitustaulu: [Kuulutukset, ilmoitukset ja yleistiedoksiannot \(ely-keskus.fi\)](#)

Valtakunnalliset palvelunumerot:

Yritys-Suomi-puhelinpalvelu	0295 020 500	Liikenneasiat:	
Yrittäjän talousapu	0295 024 880	Asiakaspalvelu ma–pe 9–15	0295 020 600
Pk-yritysten rahoitusneuvonta	0295 024 800	- neuvonta ja asiakaspalautteet	
Ympäristöasioiden asiakas- palvelu ma–pe klo 9–16	0295 020 900	Kundservice må–fre 9–15	0295 020 601
Uusiutuvan energian lupa- neuvonta	0295 020 920	- rådgivning och kundrespons	
Tuulivoimaneuvonta	0295 023 044	Tienkäyttäjän linja (24 h/vrk)	0200 2100
TE-palvelut: henkilöasiakkaan puhelinpalvelu	0295 025 500	- ilmoitukset liikennettä vaarantavista ongelmista tiestöllä	
		Yksityistieneuvonta ma–pe klo 9–14	0295 020 603

Puhelujen hinnat: (pvm/mpm)

[ELY-keskukset ja niiden tehtävät \(ely-keskus.fi\)](#)

Henkilöstön työskentelyosoitteet:

Ylijohtaja, johdon tuki

Salpausselänkatu 22, 45100 Kouvola
Villimiehenkatu 2 B, 53100 Lappeenranta

Elinkeinot, työvoima ja osaaminen

Salpausselänkatu 22, 45100 Kouvola
Villimiehenkatu 2 B, 53100 Lappeenranta

Liikenne ja infrastruktuuri

Kauppamiehenkatu 4 (5. ja 6. krs) 45100 Kouvola
Opastinsilta 12 C, 00520 Helsinki

Ympäristö ja luonnonvarat

Salpausselänkatu 22, 45100 Kouvola
Villimiehenkatu 2 B, 53100 Lappeenranta

Laskutustiedot:

Y-tunnus: 2296962-1

Verkkolaskut:

Kaakkois-Suomen elinkeino-, liikenne- ja ympäristökeskus

OVT-tunnus 00372296962116

OpusCapita Solutions Oy:n välittäjä-tunnus E204503

Kaakkois-Suomen elinkeino-, liikenne- ja ympäristökeskus / liikenne ja infrastruktuuri

OVT-tunnus 0037229696211613

OpusCapita Solutions Oy:n välittäjä-tunnus: E204503

Valtion maksuton verkkolaskutuspalvelu: www.valtiokonttori.fi/verkkolaskutus

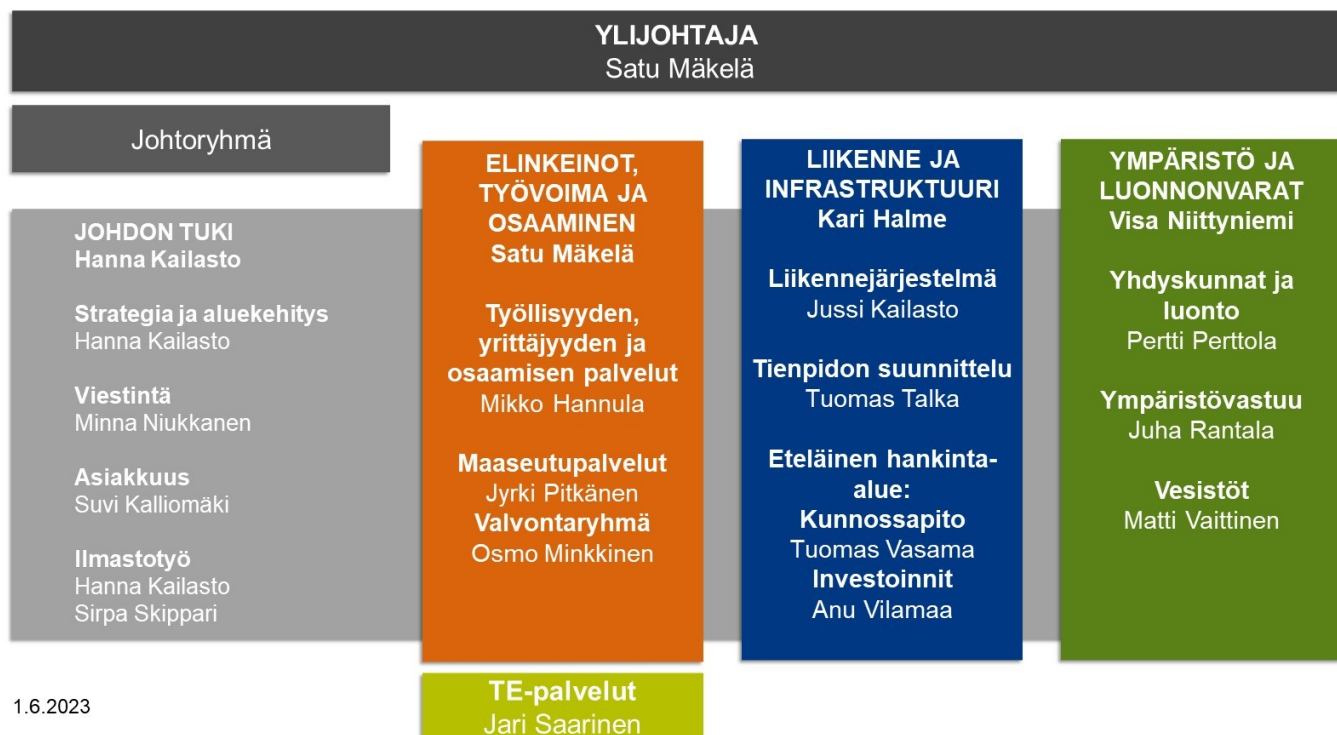
Johto

Mäkelä Satu , ylijohaja satu.m.makela(at)ely-keskus.fi	0295 029 147
- ELY-keskuksen toiminnan johtaminen ja kehittäminen - Elinkeinot, työvoima ja osaaminen -vastuualueen johtaja	
Lindqvist Sanna , suunnittelija	0295 029 151
Halme Kari , johtaja, liikenne ja infrastruktuuri	0295 029 161
Koikkalainen Sirpa , toiminnansuunnittelija	0295 029 054
Niittyniemi Visa , johtaja, ympäristö ja luonnonvarat	0295 029 260
Clack Marjaliisa , suunnittelija	0295 029 313
Kesälahti Janne , lakimies (KEHA-keskus)	0295 021 197
- Hallintojohtajan tehtävät	
Värtinen Marja-Leena , kehittämisasiantuntija (KEHA-keskus)	0295 029 135

Kaakkois-Suomen ELY-keskuksen organisaatiokaavio



Kaakkois-Suomen ELY-keskuksen organisaatio



1.6.2023

Johdon tuki -yksikkö

Johdon tuki -yksikkö tukee johtoa ja henkilöstöä yksikön vastuulle kuuluvissa tehtäväkokonaisuuksissa ja tekee tiivistä yhteistyötä johdon, vastuualueiden ja yksiköiden sekä ulkoisten sidosryhmien kanssa. Yksikölle kuuluvia tehtäväkokonaisuuksia ovat strategia ja aluekehitys sekä viestintä ja asiakkuus. Yksikkö koordinoi ELY-keskuksen tulossopimuksen valmistelua, maakunnallista ohjelmatyötä ja aluekehittämistä, ilmastotyötä, kiertotalousasioita, ympäristökasvatus-tehtäviä sekä strategisen tason ennakointia. Yksikkö vastaa ELY-keskuksen sisäisestä ja ulkoisesta viestinnästä ja verkkoviestinnästä sekä koordinoi digikehitysasioita yhteistyössä vastuualueiden ja toimintayksiköiden kanssa. Yksikön tehtäviä ovat myös mm. asiakkuus- ja sidosryhmästrategia-asiat sekä CAF-laaturyön ja siihen liittyen riskien hallinnan koordinointi.

Kailasto Hanna, yksikön päällikkö, strategiapäällikkö 0295 029 172

- Yksikön johtaminen, kehittäminen ja toiminnan suunnittelu
- Vastuu strategiatyöhön, tulossuunnitteluun ja aluekehitykseen liittyvistä kokonaisuuksista
- Kaakkois-Suomen ELY-keskuksen ilmastoryhmän, strategiatiimin ja laajennetun viestintäryhmän puheenjohtajuudet
- ELYjen ja AVlen strategiapäällikköiden ja ohjaavien tahojen ilmastoryhmän puheenjohtajuus
- Kansainväliset tehtävät

Kalliomäki Suvi, asiakkuuspäällikkö 0295 029 244

- Vastuu ELY-keskuksen asiakkuus- ja sidosryhmästrategiatyöstä
- Palveluprosessien ja sidosryhmäyhteistyön kehittäminen
- Vaikuttavuusviestinnän kehittäminen
- CAF-laaturyö

Liukkonen Tiina, asiantuntija 0295 029 143

- Aluekehitykseen liittyvät tehtävät
- Tulossuunnitteluun liittyvät tehtävät
- Asiakkuusstrategian toimeenpanoon liittyvät tehtävät
- Asiakas- ja sidosryhmätyytyväisyystutkimukset
- Strateginen ennakointi
- Digiyhdyshenkilö

Niukkanen Minna, viestintäasiantuntija 0295 029 196

- Viestintävastaava
- Sisäinen ja ulkoinen viestintä
- Liikenne ja infrastruktuuri -vastuualueen viestintä
- Elinkeinot, työvoima ja osaaminen -vastuualueen viestintä

Närhi Tuija, verkkotiedottaja 0295 029 148

- Sisäinen ja ulkoinen viestintä
- Strategiaan ja aluekehitykseen sekä ilmastotyöhön liittyvät viestintätehtävät
- Verkkoviestintään liittyvät asiantuntijatehtävät
- Ympäristö ja luonnonvarat -vastuualueen viestintä

Skippari Sirpa, ilmastoasiantuntija 0295 029 287

- Ilmastonmuutoksen hillintään ja sopeutumiseen liittyvät tehtävät
- Kiertotalousasioiden edistäminen
- Ilmastotiekartan käytäntöön vienti
- ELYjen ja AVlen strategiapäällikköiden ja ohjaavien tahojen ilmastoryhmän sihteeri
- Ilmastoviestintä

Elinkeinot, työvoima ja osaaminen -vastuualue (E)

Vastuualue vastaa yritystoimintaan, innovaatioihin ja kansainvälistymiseen, työvoimaan ja työllisyyteen, maaseutuelinkeinoin, osaamiseen, kulttuuriin ja maahanmuuttoon liittyvistä tehtävistä. Vastuualue ohjaa Kaakkois-Suomen työ- ja elinkeinotoimistoa.

Mäkelä Satu, ylijohdaja 0295 029 147
satu.m.makela(at)ely-keskus.fi

- Vastuualueen toiminnan johtaminen ja kehittäminen

Lindqvist Sanna, suunnittelija 0295 029 151

- Vastuualueen johdon assistenttitehtävät

Kekkonen Pirjo, lakimies 0295 029 193

- Vastuualueen lakimiehen tehtävät

Jaakkola Asko 0295 029 055

- Team Finland kasvu- ja kansainvälistymiskoordinaattori /
Kymenlaakso

Linden Juha 0295 029 069

- Team Finland kasvu- ja kansainvälistymiskoordinaattori /
Etelä-Karjala

Työllisyyden, yrittäjyyden ja osaamisen palvelut (TYOP)

Yksikön tehtävänä on edistää Kaakkois-Suomen elinkeinoelämän ja yritysten uudistumista, kasvua ja kansainvälistymistä, uusiutuvan työelämän ja osaamisen ennakkointia, jatkuvaa oppimista ja elinikäistä ohjausta, työperäistä maahanmuuttoa, kotoutumista ja hyviä etnisiä suhteita. Yksikkö vastaa työllisyydenhoidon määrärahojen käytöstä alueella tavoitteena ehkäistä työttömyyden pitkittymistä ja kehittää työvoiman osaamista. Yksikkö hankkii työvoima-, kotoutumis- ja yhteishankintakoulutusta sekä TE-palveluja TE-toimiston asiakkaiden käyttöön. Lisäksi yksikkö hoitaa opetus- ja kulttuuriministeriön alaisia sivistys- ja kulttuuritehtäviä sekä VOS-työvoimakoulutusta.

Hannula Mikko, yksikön päällikkö 0295 029 247

- Yksikön johtaminen ja kehittäminen
- Julkisten työvoima- ja yrityspalvelun määrärahojen käytön suunnittelu ja seuranta
- TE-toimiston ohjaus työvoimakoulutuksen ja TE-palvelujen hankinnoissa
- Rakennerahastotuotteiden ja -ratkaisujen tarkastelu TYOP-yksikön näkökulmasta

Anttila Maisa, suunnittelija 0295 029 023

- Tarjouspyyntöjen, hankintapäätösten ja sopimusten laatiminen ja esittely
- Kokousten fasilitointi TYOP-yksikön johtamissa verkostoissa
(erityisesti ELO-verkosto ja Luovan talouden ja kulttuurin verkosto)

Eloranta Henna, asiantuntija 0295 029 050

- Työvoimakoulutuksen ja TE-palvelujen hankintaprosessi:
tarjouspyynnöt, hankintapäätösten ja sopimusten laatiminen ja esittely

Hakola Kari, asiantuntija 0295 029 033

- Työperäinen maahanmuutto ja kansainvälisen rekrytoinnin mallit
- Talent Boost -toiminnan alueellinen koordinointi

- TE-toimiston ja sidosryhmien ohjaus ja neuvonta ulkomaisen työvoiman osaamisen ja työllistymisen edistämisessä
- EU-rahastojen asiantuntijatyö maahanmuuttoon liittyvissä hankkeissa
- Pakolaisten ja luvan saaneiden turvapaikanhakijoiden kuntaan osoittaminen

Inkilä Edla, ennakointiasiantuntija 0295 029 085

- Uusiutuvan työelämän ja osaamistarpeiden ennakointi
- Ennakointiyhteistyö oppilaitosten, elinkeinoelämän ja maakuntaliittojen kanssa
- Työmarkkina- ja työllisyystilastojen analysointi ja raportointi
- Työllisyyskatsauksen ym. tilastokatsausten laatiminen
- ESR-asiantuntijatyö

Kaikkonen Ritva, kehittämisspäällikkö 0295 029 051

- Elinikäinen ohjaus, ELO-verkoston koordinointi
- Luova talous ja kulttuuri, verkoston koordinointi
- OKM:n alaiset sivistys- ja kulttuuritehtävät ja hankehaut
- ESR-hankkeiden asiantuntijatyö

Kanniainen Antti, johtava asiantuntija 0295 029 026

(virka vapaa 31.12.2024 asti. Tehtävät jaettu virka vapaan ajaksi MAKO-tiimille.)

- Maahanmuuton ja kotoutumisen tiimin vetäjä
- Kotoutumiskoulutuksen ja -palveluiden suunnittelu ja hankinta
- Kuntien tukeminen ja ohjaus kotoutumisen edistämisessä
- Pakolaisten ja luvan saaneiden turvapaikanhakijoiden kuntaan osoittaminen
- Ilman huoltajaa maassa asuvien lasten ja nuorten perheryhmäkotien perustamisesta sopiminen ja valvonta
- EU- ym. rahastojen asiantuntijatyö maahanmuuttoon ja kotoutumiseen liittyvissä hankkeissa
- Laajamittaisen maahantulon varautumiseen liittyvät tehtävät

Karreinen Outi, suunnittelija 0295 029 134

- Tilapäistä suojelua saavien ja muiden maahanmuuttajien kotoutumisen ja työllistymisen edistäminen
- Ilman huoltajaa Suomeen muuttaneiden lasten ja nuorten sekä heidän huoltajiensa tukeminen perheryhmäkodeissa ja yksityismajoituksessa
- Työelämän monimuotoisuuden tukeminen ja työnantajayhteistyö
- Hyvien väestösuhteiden ylläpitäminen ja kehittäminen sekä yhdenvertaisuuden edistäminen

Komi Jaana, kehittämisasiantuntija 0295 029 059

- Työvoimakoulutuksen ja TE-palvelujen hankintasalkku
- TE-toimiston ohjaus työvoimakoulutuksen ja TE-palvelujen hankinnoissa
- VOS-työvoimakoulutus
- ESR-hankkeiden asiantuntijatyö

Kähärä Tarja, kehittämisasiantuntija 0295 029 248

- Jatkuvan oppimisen strategiaan ja osajaapulaan liittyvä koordinointi
- Sote-alan pk-yritysten kehittäminen, Etelä-Karjalan ja Kymenlaakson Soteuttamot
- ESR-hankkeiden asiantuntijatyö

Laukkanen Maria, asiantuntija 0295 024 139

- TE-palvelut 2024 -uudistuksen ja KOTO24-uudistuksen koordinointi Kaakkois-Suomen alueella
- Työmarkkinatorin ylläpito

Laukkanen Sanna-Maria, asiantuntija 0295 029 037

- Kotoutumiskoulutuksen kehittäminen, seuranta ja valvonta

- Kotoutumisen kumppanuusohjelman toimeenpano ja kehittäminen Kaakkois-Suomessa
- TE-toimiston ja kuntien ohjaus ja neuvonta kotouttamisessa ja maahanmuuttajien osaamisen ja työllistymisen edistämässä
- Hyvien väestösuhteiden, kulttuurisen vuoropuhelun ja yhdenvertaisuuden edistäminen

Levola Hanna-Riitta, johtava asiantuntija 0295 029 271

- Palvelut ja hankinnat -tiimin vetäjä
- Valmennusten hankintasalkku
- TE-palvelujen hankintaprosessi: tarjouspyynnöt, hankintapäätösten ja sopimusten laatiminen ja esittely
- TE-toimiston ohjaus työvoimakoulutuksen ja TE-palvelujen hankinnoissa

Paananen Tarja, erikoistutkija 0295 029 076

- Uusiutuvan työelämän ja osaamistarpeiden ennakointi
- Ennakointiyhteistyö oppilaitosten, elinkeinoelämän ja maakuntaliittojen kanssa
- Työmarkkina- ja työllisyystilastojen analysointi ja raportointi
- Etelä-Karjalan ja Kymenlaakson ennakointityöryhmien puheenjohtaja
- ESR-hankkeiden asiantuntijatyö

Ronkainen Ira, kehittämisasiantuntija 0295 029 064

- Yhteishankintakoulutukset, yrittäjävalmennukset, yrittäjäkoulutukset, startti-rahalausunnat, Further Educated with Companies -konseptin (F.E.C) mukaiset koulutukset ja korkeasti koulutettujen hankintasalkku
- Kansainvälinen työnvälitys EURES, alueelliset työlupalinjaukset
- Muutosturvan yhdyshenkilö ELY
- TE-toimiston ohjaus työvoimakoulutuksen ja TE-palvelujen hankinnoissa, kansainvälisessä työnvälityksessä ja muutosturvassa
- ESR-hankkeiden asiantuntijatyö

Vesterinen Katja, asiantuntija 0295 029 106

- Uuden muutosturva +55 -palvelun hankintasalkku
- Työvoimakoulutuksen ja TE-palvelujen hankintaprosessi: tarjouspyynnöt, hankintapäätösten ja sopimusten laatiminen ja esittely
- Uuden asiakaspalvelumallin mukaisten hankintojen kehittäminen ja seuranta

Maaseutupalvelut (MAP)

Maaseutupalvelut-yksikkö vastaa alueen maa- ja puutarhatilatalouden sekä maaseudun kehittämisestä ja edistää yritystoiminnan kilpailukykyä ja alueen energiatehokkuutta. Tavoitteena on maaseudun elinkeinorakenteen monipuolistaminen, yritysten toimintaedellytysten kehittäminen sekä luonnonvarojen kestävä käyttö. Lisäksi yksikkö vastaa EU:n maatalouspolitiikan sekä elintarviketurvallisuuden toimeenpanosta ja valvonnasta alueella.

Pitkänen Jyrki, yksikön päällikkö 0295 029 078

- Yksikön johto ja kehittäminen, päätökset
- Sidosryhmätyö
- Suomen CAP-suunnitelma
- Maatalouden ja maaseudun kehittäminen
- Maaseudun ympäristönsuojelun kehittäminen
- Varautuminen ja valmiusasiat, ELY-keskuksen valmiuspäällikkö

Aapro Henna, asiantuntija 0295 029 036

- Suomen CAP-suunnitelma
- Maatilojen rahoitus
- Puutarhatalouden rahoitus
- Nuorten viljelijöiden aloitustuki

Harju Eija, asiantuntija 0295 029 029

- Suomen CAP-suunnitelma
- Maaseudun kehittäminen
- Maaseuturahoituksen yritystuet
- Leader-ryhmät, yritystuet

Henttonen Marjut, asiantuntija (virka vapaa 15.2.2024–31.12.2025) 0295 027 329

- Suomen CAP-suunnitelma
- Luonnonmukainen tuotanto ml. tuotantotarkastukset
- Luonnonmukaista tuotantoa koskevat sitoumukset
- Maatilojen rahoitus, salaojat

Hermonen Marjukka, asiantuntija 0295 029 303

- Suomen CAP-suunnitelma
- Maaseudun kehittäminen
- Maaseudun viestintäasiat
- Leader-ryhmät, hanketuet

Hyrylä Leena, asiantuntija 0295 029 047

- Suomen CAP-suunnitelma
- Maaseudun kehittäminen
- Maaseuturahoituksen hanketuet

Hyryläinen Päivi, maksatusasiantuntija 0295 029 052

- Suomen CAP-suunnitelma
- Maaseuturahoituksen hanketukien maksatus ja tarkastus

Immonen, Heidi, maksatusasiantuntija 0295 029 090

- Suomen CAP-suunnitelma
- Maaseuturahoituksen yritys- ja hanketukien maksatus ja tarkastus

Inki Kimmo, biologi 0295 029 238

- Maatalouden ympäristösopimukset (biologinen asiantuntija)

Järvinen Antero, yritysasiantuntija 0295 029 307

- Yritysten rahoitus- ja kehittämisneuvonta
- Rahoituspalvelumarkkinointi ja -viestintä

Kauppinen Johanna, maksatusasiantuntija 0295 029 107

- Suomen CAP-suunnitelma
- Maatilarahoitukseen liittyvä maksatus ja tarkastus

Kettinen Heli, maksatusasiantuntija 0295 029 015

- Suomen CAP-suunnitelma
- Maaseuturahoituksen yritys- ja hanketukien maksatus ja tarkastus

Kärjämäki Kaisa, ylitarkastaja 0295 021 212
(Uudenmaan ELY-keskus)

- Maaseuturakentamisen asiantuntija

Mattila Paula, diplomi-insinööri 0295 029 258

- Maan hankinnat ja osto (MAKERA)
- Maatilatalouden tilusjärjestelyasiat

Nopanen Eija, maksatusasiantuntija 0295 029 009

- Suomen CAP-suunnitelma
- Maatilarahoitukseen liittyvä maksatus ja tarkastus
- Neuvo-toimenpiteen maksatukset

Närhi Ilkka , vesitalousasiantuntija	0295 029 265
- Peruskuivatushankkeiden asiantuntija	
- Ei-tuotannolliset investoinnit (kosteikkohankkeiden tekninen asiantuntija)	
Penttilä Jukka , asiantuntija	0295 029 077
- Suomen CAP-suunnitelma	
- Maaseudun kehittäminen	
- Maaseuturahoituksen hanketuet	
Pulkkinen Niina , asiantuntija	0295 029 040
- Suomen CAP-suunnitelma	
- Maatalouden ympäristösopimukset	
- Luonnonmukaista tuotantoa koskevat sitoumukset	
- Ei-tuotannolliset investoinnit	
Raita Tuula , maksatusasiantuntija	0295 029 174
- Suomen CAP-suunnitelma	
- Neuvo-toimenpiteiden maksatukset	
Räty Saija , viestintäkoordinaattori	0295 029 045
- Suomen CAP-suunnitelma	
- Maaseudun kehittäminen	
- Maaseuturahoituksen alueellinen viestintä ja markkinointi	
- Alueellisen viestintäverkostotyön organisointi ja ohjaaminen	
Sajomaa Anu , asiantuntija	0295 029 038
- Suomen CAP-suunnitelma	
- Maatalouden ympäristösopimukset (katselmoinnit)	
- Viljelijätukien tarkastukset	
- Ehdollisuuden ehtojen tarkastukset	
Taipale Tarja , asiantuntija	0295 029 167
- Suomen CAP-suunnitelma	
- Maaseudun kehittäminen	
- Maaseuturahoituksen hanketuet	
- Leader-ryhmät, hanketuet	
Teräväinen Kirsi , asiantuntija	0295 029 104
- Suomen CAP-suunnitelma	
- Maaseudun kehittäminen	
- Leader-ryhmät, yritystuet	
- Maaseuturahoituksen yritystuet	
Timberg, Anne , maksatusasiantuntija	0295 029 060
- Suomen CAP-suunnitelma	
- Maaseuturahoituksen hanketukien maksatus ja tarkastus	
- Neuvo2020-maksatukset	
Toikka Marko , asiantuntija	0295 029 092
- Suomen CAP-suunnitelma	
- Viljelijätukien koulutus ja neuvonta	
- Maatalouden ympäristösopimukset	
- Luonnonmukaista tuotantoa koskevat sitoumukset	
- Maksajavirastotoiminnan tietoturvavastaava	

Valvontaryhmä

Minkkinen Osmo , valvontapäällikkö	0295 029 072
<ul style="list-style-type: none">- Valvontaryhmän johtaminen ja kehittäminen- Viljelijätukien tarkastukset- Kasvinterveys ja elintarvikeeturvallisuus- Luonnonmukainen tuotanto	
Aalto Tuija , tarkastaja	0295 029 017
<ul style="list-style-type: none">- Viljelijätukien tarkastukset- Talviaikainen asiakirjavalvonta- Ehdollisuuden ehtojen tarkastukset- Hukkakauravalvonnat- Kasvinsuojeluainevalvonta- Eläinvalvonnat- Eläinten merkinnän ja rekisteröinnin valvonnat	
Aapro Nina , tarkastaja	0295 029 319
<ul style="list-style-type: none">- Viljelijätukien tarkastukset- Talviaikainen asiakirjavalvonta- Ehdollisuuden ehtojen tarkastukset- Eläinvalvonnat- Eläinten merkinnän ja rekisteröinnin valvonnat	
Ahtiainen Noora , tarkastaja	0295 029 355
<ul style="list-style-type: none">- Viljelijätukien tarkastukset- Ehdollisuuden koordinaattori- Peltoalaperusteisten tukien varmennukset- Erikoistukien valvonta- Talviaikainen asiakirjavalvonta- Ehdollisuuden ehtojen tarkastukset	
Kauvo Kirsi-Marja , tarkastaja	0295 029 145
<ul style="list-style-type: none">- Viljelijätukien tarkastukset- Talviaikainen asiakirjavalvonta- Ehdollisuuden ehtojen tarkastukset- Siemenkaupan markkinavalvonta- Hukkakauravalvonnat- Erikoistukien valvonta	
Puustinen Asko , tarkastaja	0295 029 080
<ul style="list-style-type: none">- Peltoalaperusteisten tukien valvontavastaava- Talviaikainen asiakirjavalvonta- Erikoistukien valvonta- Ehdollisuuden ehtojen tarkastukset- Siemenkaupan markkinavalvonta- Kasvinsuojeluainevalvonta- Lannoitevalmisteiden valvonta- Ehdollisuuden ehtojen koordinaattori- Kasvinterveysasiat- Hukkakaura	
Rämä Virpi , tarkastaja	0295 029 084
<ul style="list-style-type: none">- Viljelijätukien tarkastukset- Eläinvalvonnat, valvontavastaava- Rehuvalvonnat- Ehdollisuuden ehtojen tarkastukset	

- Eläinten merkinnän ja rekisteröinnin valvonnat
- Lannoitevalmisteiden valvonta
- Alkuperäisrotusopimusten käsittely

Saukko Jaana, tarkastaja

0295 029 354

- Luonnonmukaisen tuotannon tuotantotarkastukset
- Viljelijätukien tarkastukset
- Talviaikainen asiakirjavalvonta
- Ehdollisuuden ehtojen tarkastukset
- Maatalousluonnon monimuotoisuuden ja maiseman hoidon ympäristösopimukset

Sinikallio Riikka, tarkastaja

0295 029 088

- Viljelijätukien tarkastukset
- Talviaikainen asiakirjavalvonta
- Ehdollisuuden ehtojen tarkastukset

Rahoitus- ja maksatusasiantuntijat (Hämeen ELY-keskus)

Rakennerahastotehtävät on keskitetty hallinnollisesti neljälle ELY-keskukselle. Etelä-Suomessa rakennerahastojen hallinnosta vastaa Hämeen ELY-keskus. Asiantuntijat toimivat kuitenkin edelleen kaikissa ELY-keskusten toimipisteissä.

[Rahoitus- ja maksatusasiantuntijoiden yhteystiedot rakennerahastot.fi-verkkopalvelussa](http://www.rakennerahastot.fi)
www.rakennerahastot.fi > Toiminta alueilla > Etelä-Suomi > Yhteystiedot

Kalatalous (Rannikko-Suomi)

Varsinais-Suomen ELY-keskus vastaa rannikon kalataloustehtävistä Varsinais-Suomen, Satamkunnan, Pohjanmaan, Keski-Pohjanmaan, Etelä-Pohjanmaan, Uudenmaan, **Kymenlaakson ja Etelä-Karjalan** maakunnissa.

Lisätietoja ja asiantuntijahaku:

[Kalatalous-sivusto ely-keskusten verkkopalvelussa \(ely-keskus.fi\)](http://www.ely-keskus.fi) (www.ely-keskus.fi > Aiheet > Elinkeinot > Kalatalous) > Valitse alueellista tietoa: Kaakkois-Suomi

Liikenne ja infrastruktuuri -vastuualue (L)

Vastuualue tarjoaa toimivan ja turvallisen tieverkon kansalaisten ja elinkeinoelämän tarpeisiin, vastaa liikennejärjestelmän kehittämisestä, tienpidon suunnittelusta, viranomaistehtävistä sekä julkisen liikenteen hankinnoista Kaakkois-Suomessa. Tienpidon urakoiden ja palveluiden hankkimisesta vastuualue huolehtii koko eteläisellä hankinta-alueella, johon kuuluvat Kaakkois-Suomen, Uudenmaan ja Hämeen ELY-keskusten toimialueet. Vastuualue toimii liikenne- ja viestintäministeriön hallinnonalalla Väyläviraston substanssiohjauksessa.

Ilmoitukset liikennettä vaarantavista ongelmista tiestöllä

Tienkäyttäjän linja (24 h / vrk)

0200 2100

Halme Kari, johtaja

0295 029 161

- Vastuualueen toiminnan johtaminen ja kehittäminen
- Lähialueasiat

Koikkalainen Sirpa, toiminnansuunnittelija

0295 029 054

- Vastuualueen asiakkuus- ja viestintävastaava
- Vastuualueen johdon assistenttitehtävät
- Vastuualueen sisäisen ja ulkoisen toiminnan suunnittelu
- Vastuualueen perinneyhdyshenkilö

Haimi Pauli, diplomi-insinööri

0295 029 228

- Lähialueasioiden tuki (oto.)

Liikennejärjestelmä (LIJ)

Yksikkö vastaa ELY-keskuksen osalta koko liikennejärjestelmän kehittämisestä (tie-, rata-, vesi-, kevyt- ja joukkoliikenne sekä maankäyttö). Lisäksi yksikkö ylläpitää liikennejärjestelmän kehittämisen perustiedot tiestöstä, liikenteestä, liikenneturvallisuudesta, ympäristöstä, asiakastarpeista ja yleisistä paikkatiedoista. Yksikön vastuulla on myös asiakaslähtöisen toiminnan kehittäminen ja yhteiskunnan ja elinkeinoelämän tarpeiden huomioon ottaminen liikenneasioissa.

Liikenneturvallisuus- ja nopeusrajoitusasiat (mm. toimenpide-ehdotukset)

Liikenteen asiakaspalvelukeskus (ma-pe klo 9–16)

0295 020 600

Kailasto Jussi, yksikön päällikkö

0295 029 199

- Yksikön johtaminen ja kehittäminen
- Sidosryhmäyhteistyö
- Liikennejärjestelmätyö
- Tienpidon toimintalinjat ja ohjelmointi
- Maakuntakaavoitus
- Tieliikenteen digitalisaatio

Halttunen Pasi, liikennejärjestelmäasiantuntija

0295 029 162

- Maankäyttö- ja kaava-asiat
- Liikennejärjestelmäasiat
- Liikenteen hallinta
- Erikoiskuljetusasiat
- Verkostotyö

Juvankoski Jani, liikenneturvallisuusasiantuntija

0295 029 057

- Liikenneturvallisuusasiat
- Maankäyttö- ja kaava-asiat, liikenneturvallisuus

- Tienkäyttöön ja liikenteeseen liittyvät lupa-asiat
- Yksityistieasiat

Marjamaa Ulla, joukkoliikennevastaava 0295 029 348

- Joukkoliikenteen suunnittelu, hankinta ja kehittäminen
- Joukkoliikenteen valtionavustukset
- Joukkoliikenteen hankinta ja sopimusliikenne

Nirkko Suvi, ympäristöasiantuntija 0295 029 063

- Tienpidon ympäristöasiat
- Vihervalvonta
- Ilmastoasiat

Peiponen Joel, liikennejärjestelmäasiantuntija 0295 029 025

- Maankäyttö- ja kaava-asiat
- Liikennejärjestelmäasiat
- Verkostotyö

Puhakka Juha, tienpidon assistentti 0295 029 202

- Tiestön kuntotiedot
- Rajanylityspaikkojen liikennetiedot

Tamminen Jukka, liikenteen hallinnan asiantuntija 0295 029 213

- Liikenteen ohjaus
- Liikenteen hallinta
- Tienkäyttöön ja liikenteeseen liittyvät lupa-asiat
- Yksityistieavustukset

Ulmann Tommy, liikennejärjestelmäasiantuntija 0295 029 452

- Paikkatietoasiat
- Maankäyttö- ja kaava-asiat
- Liikennejärjestelmäasiat
- Verkostotyö

Virtanen Simo, joukkoliikennesuunnittelija 0295 029 069

- Joukkoliikenteen suunnittelu
- Joukkoliikenteen matkustajalaskennat ja -informaatio
- Joukkoliikenteen pysäkkien kehittäminen

Tienpidon suunnittelu (LTS)

Yksikön tehtäväkokonaisuus käsittää vastualueen tulos- ja talousohjauksen, toiminnan ohjauksen, tienpidon suunnittelun ja -ohjelmoinnin sekä hankesuunnittelun. Yksikkö vastaa hankekohtaisista tarve- ja esiselvityksistä, investointihankkeiden suunnittelusta, kuntien tai muiden toimijoiden kokonaan tai osittain rahoittamien hankkeiden suunnittelusopimuksista, toteuttamissopimuksiin liittyvien rakennussuunnitelmien tai parantamissuunnitelmien hyväksymisestä, liikennevastualueen valmiusasioista sekä maanhankinnasta ja vastualueelle kuuluvasta kiinteistöhallinnoinnista.

Talka Tuomas, yksikön päällikkö 0295 029 212

- Yksikön johtaminen ja kehittäminen
- Sidosryhmäyhteistyö
- Toiminta- ja taloussuunnittelu
- Hallinnonalan tulos- ja talousohjaus
- Hallinnonalan EU-asiat
- Tienpidon toimintalinjat

Koistinen Vesa, projektipäällikkö 0295 029 179

- Päätieverkon kehittämisen koordinointi
 - Hankesuunnitteluvastaava
 - Suunnittelun menetelmien ja vaikutusarvioinnin kehittäminen
 - Esi-, yleis-, tie- ja rakennussuunnittelu
 - Suunnitteluohjelmat
- Kukkola Ville**, projektipäällikkö 0295 029 013
- Esi-, yleis-, tie- ja rakennussuunnittelu
 - Rajanylityspaikkojen liikenneolojen kehittäminen
- Lahtinen Eija**, toiminnansuunnittelija 0295 029 186
- Sampo toiminnanohjausjärjestelmä (pääkäyttäjä)
 - Talouden seuranta
 - Sopuli-järjestelmän käyttö
- Lehtonen Sonja**, johtava tienpidon asiantuntija 0295 029 385
- Tienpidon ohjelmointi ja pidemmän aikavälin suunnittelu
 - Toiminnanohjaus
 - Tieomaisuuden inventoinnit ja tietojen analysointi
- Malin Kirsi**, tienpidon assistentti 0295 029 189
- Suunnitelmien hyväksymispäätösten hallinnollinen käsittely
 - Liikennejärjestelmä- ja tienpidon suunnitteluosaston USPAn hallinta
- Maunu Jane**, projektipäällikkö 0295 029 255
- Esi-, yleis-, tie- ja rakennussuunnittelu
- Moilanen Hannu**, projektipäällikkö 0295 029 191
- Esi-, yleis-, tie- ja rakennussuunnittelu
- Munter Erkki**, projektipäällikkö 0295 029 031
- Silta-asiat
 - Sorateiden parannukset
 - Tiealueiden puunpoisto
 - Valmiusvastaava
- Toivonen Kimmo**, tunneliturvallisuusasiantuntija 0295 029 216
- Tunneliturvallisuus

Investoinnit (LIN)

Yksikkö vastaa tienpidon investointien ja siltojen ylläpidon hankinnoista sekä sähkötekniisten laitteiden ylläpidosta ja hankinnoista eteläisellä hankinta-alueella, johon kuuluvat Kaakkois-Suomen, Uudenmaan ja Hämeen ELY-keskusten toimialueet.

- Vilamaa Anu**, yksikön päällikkö 0295 029 219
- Yksikön johtaminen ja kehittäminen
 - Sidosryhmäyhteistyö
- Aro Jukka**, projektipäällikkö 0295 021 269
- Rakennuttaminen
 - Investoinnit, ylläpitokohteet
- Huovinen Leena**, projektipäällikkö (virkavapaa – 29.2.2024) 0295 029 024
- Rakennuttaminen
 - Investoinnit, ylläpitokohteet (mm. tunnelit)

Hämäläinen Aulikki , projektihallinnan asiantuntija	0295 029 141
- Hankinta-asiakirjat (mm. ohjeet, koulutus, kehittäminen, laadunvarmistus)	
- Sähköisen hankinnan kehittäminen (mm. Cloudia- ja HHJ-pääkäyttäjä)	
- Vakuuksien hallinta	
Pönni Antti , projektipäällikkö	0295 029 022
- Rakennuttaminen	
- Investoinnit, ylläpitokohteet	
- Liikenneturvallisuushankkeet	
Repo Timo , projektipäällikkö	0295 021 338
- Rakennuttaminen	
- Investoinnit, ylläpitokohteet (mm. sillat)	
Ruoti Matti , projektipäällikkö	0295 029 043
- Rakennuttaminen	
- Investoinnit, ylläpitokohteet	
- Rakennuttamisen suunnittelu	
Savola Vesa , projektipäällikkö	0295 029 209
- Rakennuttaminen	
- Investoinnit, ylläpitokohteet	
- Toteuttamissopimukset	
Seppälä Marika , talousasiantuntija	0295 022 052
- Taloushallinto sekä taloudenpidon ohjaus ja seuranta	
- Laskujen ja tilausten käsittely	
- Kustannusseuranta ja raportointi	
- Sampo toiminnanohjausjärjestelmä (pääkäyttäjä)	
- Hankintatietojen ylläpito Sampo-järjestelmässä	
- Sopuli-järjestelmän käyttö	
Siltanen Terhi , projektipäällikkö	0295 021 348
- Rakennuttaminen	
- Investoinnit, ylläpitokohteet (mm. sillat)	
Syväjoki Laura , hankinta-asiantuntija	0295 021 349
- Hankinta-asiakirjat (mm. ohjeet, koulutus, kehittäminen, laadunvarmistus)	
- Sähköisen hankinnan kehittäminen (mm. Cloudia- ja HHJ-pääkäyttäjä)	
- Vakuuksien hallinta	
Tiensuu Tero , projektipäällikkö	0295 021 134
- Tunnelihallinnoijan edustajan tehtävät	
- Liikenneturvallisuushankkeet	
- Investoinnit	
Tiilikainen Anne , tienpidon assistentti	0295 029 215
- Hankintoihin liittyvien asiakirjojen käsittely	
Turpeinen Esa , projektipäällikkö	0295 029 100
- Rakennuttaminen	
- Investoinnit, ylläpitokohteet	
- Rakennuttamisen suunnittelu	
Tyni Lassi-Pekka , projektipäällikkö	0295 502 909
- Rakennuttaminen	

- Investoinnit, ylläpitokohteet (mm. sillat, tunnelit)
- Tunnelihallinnoijan edustajan tehtävät KAS

Uutela Pekka, projektipäällikkö 0295 029 087

- Valaistuksen korjauksen erillishankinnat ja toteutus
- Suunnittelun, investointiurakoiden, toteuttamissopimusten, kuntavalaistuksen sähköasiantuntemus
- Sähkö sopimukset

Kunnossapito (LKU)

Yksikkö vastaa teiden hoidon ja alueurakoihin liittyvän ylläpidon sekä päällysteiden ylläpidon hankinnoista eteläisellä hankinta-alueella, johon kuuluvat Kaakkois-Suomen, Uudenmaan ja Hämeen ELY-keskusten toimialueet.

Vasama Tuomas, yksikön päällikkö 0295 021 361

- Yksikön johtaminen ja kehittäminen
- Sidosryhmäyhteistyö

Aaltonen Henri, kunnossapitovastaava 0295 020 934

- Tiestön hoitourakoiden hankinta ja kehittäminen
- Verkostoyhteistyö
- Hoitourakka: Kotka

Blomqvist Maija, talousasiantuntija 0295 029 156

- Substanssitaloushallinto sekä taloudenpidon ohjaus ja seuranta
- Laskujen ja tilausten käsittely
- Kustannusseuranta ja raportointi
- Sampo toiminnanohjausjärjestelmä (pääkäyttäjä)
- Tietojen ylläpito HARJA- ja Sampo-järjestelmissä
- HHJ-yhdyshenkilö
- Sopuli-järjestelmän käyttö

Hämäläinen Matti, projektipäällikkö 0295 021 285

- Tiepäällysteiden ohjelmointi ja seuranta
- Tiemerkintöjen ohjelmointi ja seuranta
- Tien päällysteiden ja tiemerkintäurakoiden valvonta

Kuitunen Aleksi, projektipäällikkö 0295 029 028

- Hoito- ja korjaustöiden ohjelmointi, hankinta ja valvonta
- Sähköasiantuntija (mm. käytönjohtaja, sähkö sopimukset, sähkösuunnitelmat)
- Kunnossapidon palvelusopimukset (mm. tievalaistus, pumppaamot, puomit)

Muhonen Aki, projektipäällikkö 0295 021 153

- Päällystys- ja rakenteenparantamistöiden sekä tiemerkintöjen suunnittelu, ohjelmointi, hankinta ja valvonta
- Päällystys- ja rakenteenparantamistöihin sekä tiemerkintöihin liittyvät asiantuntijatehtävät

Nevalainen Niklas, projektipäällikkö 0295 021 234

- Tiepäällysteiden ohjelmointi ja seuranta
- Tiemerkintöjen ohjelmointi ja seuranta
- Tien päällysteiden ja tiemerkintäurakoiden valvonta

Pesu Ville, projektipäällikkö 0295 029 125

- Tiealueella sijaitsevien kaapelien selvittäminen hankinta-alueella ja siihen liittyvät prosessit sekä valtakunnallinen yhteistyö

Ympäristö ja luonnonvarat -vastuualue (Y)

Vastuualue vastaa ympäristön tilan seurannasta, alueiden käytöstä ja rakentamisesta, luonnon monimuotoisuuden suojelusta ja kestävästä käytöstä sekä ympäristönsuojeluun ja vesivarojen käyttöön ja hoitoon liittyvistä tehtävistä.

Niittyniemi Visa, johtaja 0295 029 260
- Vastuualueen toiminnan johtaminen ja kehittäminen

Clack Marjaliisa, suunnittelija 0295 029 313
- Johdon sihteerin tehtävät
- Kansainvälisten jätteenkuljettajien neuvonta ja rekisteröinti
- ELY-keskuksen tietoturvavastaava ja tietosuojayhdyshenkilö
- ELY-keskuksen riskienhallintavastaava
- Vastuualueen asiakkuusvastaava
- ELY-keskuksen sisäinen valvonta
- Seminaari- ja tapahtumajärjestelyt

Yhdyskunnat ja luonto (YLU)

Yhdyskunnat ja luonto -yksikkö edistää kuntien maankäytön suunnittelua ja rakentamistoimen järjestämistä. Lisäksi yksikkö valvoo, että päätöksenteossa otetaan huomioon valtakunnalliset ja merkittävät maakunnalliset asiat. Yksikkö vastaa luonnonsuojelusta sekä edistää luonnonvarojen kestävästä käytöstä ja kulttuuriympäristön arvojen säilymistä. Yksikkö vastaa arvokkaiden geologisten muodostumien ja pohjavesien suojelusta. Yksikkö toimii erilaisten hankkeiden ympäristövaikutusten arvioinnissa YVA-lain mukaisena yhteysviranomaisena.

Perttola Pertti, alueidenkäyttöpäällikkö 0295 029 267
- Yksikön toiminnan suunnittelu, johtaminen ja kehittäminen
- Yksikön tuloksellisuudesta vastaaminen

En Mervi, luonnonsuojeluasiantuntija 0295 029 041
- Luonnonsuojelualueiden perustaminen ja alueiden hankinta valtiolle luonnonsuojelutarkoitukseen
- METSO-luonnonsuojeluohjelman toteutus

Halonen Matti, luonnonsuojelun asiantuntija 0295 029 083
- Helmi-elinympäristöohjelman toteutus
- Rantaluonto, fladat, kluuvit, hiekkarannat
- Pienvedet, lähteet, purot, lammet

Heikkilä Pekka, biodiversiteettikoordinaattori 0295 029 168
- Priodiversity LIFE- hanke
- Maakunnalliset luonnon monimuotoisuuden toimeenpanosuunnitelmat
- Viestintä ja suunnitelman markkinointi
- Luonnon monimuotoisuusteeman koulutus kuntien viranomaisille, päättäjille sekä muille vastuutahoille
- Täydentävä rahoitus hankkeeseen liittyen

Heikura Mikko, luonnonhoidon asiantuntija 0295 029 071
- Priodiversity LIFE- hanke
- Hoitoa tarvitsevien pienvesien ja muiden kohteiden kartoitus Kaakkois-Suomessa
- Toimeenpanosuunnitelman ja luonnon monimuotoisuustyön toteutuksen koordinointi
- Neuvonta maanomistajille/metsätoimijoille (ennen metsänkäsittelyilmoituksen jättöä) uhanalaisten lajien elinympäristöjen hoidosta

- Hoitotöiden viestintä

Honkanen Kaisa, biologi 0295 029 067

- Luonnonuojelun asiat maankäytön ohjauksessa / Rautjärvi
- Luonnonsuojelun edistäminen ja valvonta
- Eliölajien suojeleasiat (pl. saimaannorppa)
- Luonnonsuojelulain luontotyyppien suojele
- Metsänkätöilmoitukset

Huovari Iiris, geologi 0295 029 142

- Maa-aineslain mukaiset asiat
- Lausunnot ympäristöä muuttavissa hankkeissa
- Geologisten muodostumien suojeleluun liittyvät asiantuntijatehtävät
- Pohjavesien suojele

Inki Kimmo, biologi 0295 029 238

- Luonnonsuojelun asiat maankäytön ohjauksessa / Hamina
- Soidensuojelun asiantuntijavastuu
- Lajisuojae: kasvit, sammalet, perhoset, hoidon ohjaus
- Lintuvesien hoito ja käyttö (Helmi)
- Ympäristövahinkojen luonnontieteelliset asiantuntijatehtävät luontotyyppien ja selkärankaisten osalta (pl. kalat)
- Säännösteltyjen järvien kasvillisuusseurantojen asiantuntijatehtävät
- Maatalousalueiden luonnon monimuotoisuutta koskevat asiantuntijatehtävät, perinnebiotoopit Helmi (erityiskorvaukset, perinnebiotooppien hoidon ohjaus)

Jokinen Pekka, metsätalousinsinööri 0295 029 240

- Luonnonsuojelun alueiden perustaminen ja korvaukset
- Maanhankinta luonnonsuojelutarkoituksiin
- Yksityismaiden luonnonsuojelun alueiden merkintä
- Liito-oravan lisääntymis- ja levähdyspaikat metsänhakkuiden yhteydessä
- Metsästysvuokrasopimukset
- Etelä-Suomen metsien monimuotoisuusohjelma (METSO)

Jokinen Simo, biologi 0295 029 241

- Luonnonsuojelun asiat maankäytön ohjauksessa / Kouvola
- Eliölajien suojeleasiat: nisäkkäät, linnut, matelijat ja sammakkoeläimet
- Etelä-Suomen metsien monimuotoisuusohjelman (METSO) asiantuntijatehtävät
- Lintuvesien suojele ja seuranta
- Natura 2000 -verkoston vaikutusten arviointi lintuvesillä
- Yksityismaiden luonnonsuojelun alueiden hoito ja rauhoitusmääräyksistä poikkeamiset

Karppinen Suvi, alueidenkäytön asiantuntija 0295 016 633

- Maankäyttö- ja rakennuslain mukaiset asiat, mm. kaava- ja lupa-asiat: Lemi, Parikkala, Rautjärvi, Ruokolahti, Savitaipale ja Taipalsaari
- Linopillinen neuvonta ja ohjaus

Keskitalo Katriina, hydrogeologi 0295 029 061

- Pohjavedenottojen vesilain mukainen valvonta
- Pohjaveden ja maaperän suojeleluun sekä pohjavesitutkimuksiin

- liittyvät asiantuntijatehtävät
- Kaivoasiat
- Hydrogeologian asiantuntija
- Valvontaan liittyvät pohjavesien suojelun erityistehtävät
- Maa-ainelain mukaiset asiat
- Pohjavesitietojärjestelmän (POVET) ylläpito

Könönen Siru, ympäristöassistentti 0295 029 011

- GISALU-paikkatietoaineistot ja KATSE-tilastointi
- Yksikön substanssiin liittyvät tuki- ja valmistelutehtävät
- Yksikön taloushallinnolliset tehtävät

Manninen Mikko, alueidenkäytön asiantuntija 0295 029 020

- Maankäyttö- ja rakennuslain mukaiset asiat, mm. kaava- ja lupa-asiat: Hamina, Miehikkälä, Pyhtää ja Virolahti
- Rakentamisen ohjaus

Mattila Paula, diplomi-insinööri 0295 029 258

- Maanhankinta-asiat Y-, E- ja L-vastuualueella
- Maantietoimitukset (L), ratatoimitukset (L) ja lunastustoimitukset
- Etelä-Suomen metsien monimuotoisuusohjelma (METSO)
- Luonnonsuojelun maanhankinta ja luonnonsuojelualueiden perustaminen (mm. METSO-ohjelma)

Mustonen Tuija, arkkitehti 0295 029 201

- Maankäyttö- ja rakennuslain mukaiset asiat, mm. kaava- ja lupa-asiat: Lappeenranta ja Imatra
- Rakennetun ympäristön korjausrakentamisen asiantuntijatehtävät
- Rakennussuojelu ja kulttuuriperintöasiat

Mäkelä Pyry, luonnonsuojelun asiantuntija 0295 029 121

- Luonnonsuojelun asiat maankäytön ohjauksessa / Lappeenranta
- Rauhoitettujen eläinten aiheuttamien vahinkojen korvaukset ja avustukset
- Eliölaajien suojeleasiat (pl. saimaannorppa)
- Eräiden vesiluontotyyppien ja pienvesien suojele
- Drone-asiat

Puhalainen Antti, ylitarkastaja 0295 029 272

- Hankkeiden ympäristövaikutusten arviointi (YVA-lain mukaiset yhteysviranomaistehtävät)
- Suunnitelmien ja ohjelmien ympäristövaikutusten arviointi (SOVA)
- Maastoliikenneluvat ja -rajoitukset
- Vesiliikennelain mukaiset kilpailuluvat

Pyysaari Antti, ylitarkastaja 0295 029 274

- Maankäyttö- ja rakennuslain mukaiset asiat, mm. kaava- ja lupa-asiat: Kotka, Kouvola ja Luumäki
- Rakentamisen ohjaus- ja kanteluasiat rakennustoimenpiteisiin liittyvissä kysymyksissä
- Kaavoituksen seurantajärjestelmä (KATSE) ja yhdyskunta-rakenteen seurantajärjestelmä (YKR)

Rautanen Heidi, hydrogeologi 0295 029 279

- Pohjavesiryhmän vastuuhenkilö
- Pohjavesialueiden luokitus ja rajaukset
- Pohjaveden ja maaperän suojeleluun sekä pohjavesitutkimuksiin liittyvät asiantuntijatehtävät

- Pohjavesien määrään ja laatuun liittyvät tehtävät toimialueella
- Vesienhoidon suunnittelu (pohjavedet)
- Pohjavesitietojärjestelmän (POVET) ylläpito
- Kaivoasiat
- Hydrogeologian asiantuntija
- Valvontaan liittyvät pohjavesien suojelun erityistehtävät (YVY)

Roininen Jussi-Tapio, luonnonsuojelun asiantuntija 0295 027 019

- Luonnon- ja maisemansuojelun edistäminen ja valvonta
- Luonnonsuojeluohjelmat
- Luonnonsuojelualueiden hoidon suunnittelu
- Eliölajien ja luontotyyppien suojelu

Saarinen Kimmo, luonnonhoidon asiantuntija 0295 029 046

- Priodiversity LIFE- hanke
- Kaakkois-Suomen luontotyyppitiedon ja vastuulajitiedon maastokeruu ja yhteistyö tutkimusorganisaatioiden kanssa
- Lajikohteiden hoito ja neuvonta tiealueilla ja muualla
- Tienvarsien lajitorjunnan ohjeistus

Sallinen Annamari, luonnonsuojelun asiantuntija 0295 029 034

- Helmi-elinympäristöohjelma
- Metsäluonto
- Perinnebiotooppien kunnostus ja hoito

Sorvari Veli-Matti, luonnonsuojelun asiantuntija 0295 029 042

- Helmi-elinympäristöohjelman mukaiset tehtävät: Lintuvesien ja kosteikkojen kunnostaminen

Tanska Tuula, luonnonsuojelubiologi, 0295 029 291

- Luonnonsuojeluryhmän vastuuhenkilö
- Natura 2000 -verkoston hoidon ja käytön yleissuunnittelu
- Natura 2000 -verkoston vaikutusten arviointi (pl. lintuvedet)
- Eliölajien suojeluasiat: kasvit, sienet, selkärangattomat eläimet
- Luonnonsuojelun asiat maankäytön ohjauksessa / Etelä-Karjala ja Etelä-Kymenlaakso
- Maisema-alueiden perustamispäätökset ja maisemansuojelun ohjaus

Vesterinen Maria, luonnonsuojelun asiantuntija 0295 029 004

- Helmi-ohjelman soidensuojelun toteutus
- Metsänkayttöilmoitukset (soidensuojelun täydennysehdotuksen osalta, SSTE)

Vuori Anna, luonnonhoidon koordinaattori 0295 029 127

- Priodiversity LIFE- hanke
- Kaakkois-Suomen aluevastaava hankkeessa
- Elinympäristökunnostusten ja luonnonhoitotöiden koordinointi ja seuranta
- Tiedonhallinnan kehitys
- Luonnonsuojelu kaavoituksessa
- Hankeviestintä ja hoitotyöviestintä

Ympäristövastuu (YVY)

Ympäristövastuuyksikkö vastaa toimialueellaan ympäristönsuojelulain mukaisen suunnitelmallisen valvonnan toteuttamisesta ja ympäristönsuojelun tietojärjestelmän valvontaosion (YLVA) tietojen ylläpidosta. Yksikkö huolehtii öljy- ja kemikaalivahinkojen torjunta-asioista sekä pilaantuneen maaperän ja pohjaveden kunnostusasioista. Yksikkö edistää ja tukee metsä- ja siihen liit-

tyvän kemianteollisuuden ympäristönsuojelulain mukaista valvontaa ELY-keskuksissa (erikoistumistehtävä). Yksikkö kehittää valtakunnallisesti kemikaalilain mukaista olosuhdevalvontaa sekä ympäristönsuojelun nojalla tehtävää kemikaalivalvontaa (erikoistumistehtävä). Yksikkö vastaa jätehuoltorekisterin kehittämis- ja ylläpitotehtävistä sekä ulkomaisten jätteenkuljettajien rekisteröinnistä valtakunnallisesti (erikoistumistehtävä).

Rantala Juha , ympäristönsuojelupäällikkö	0295 029 277
- Yksikön toiminnan suunnittelu, johtaminen ja kehittäminen	
- Ympäristönsuojelu ja siihen liittyvä valvonta	
Anastasakis Jaana , ylitarkastaja	0295 029 109
- Ympäristönsuojelu ja siihen liittyvä valvonta: jätteenkäsittely, elintarviketeollisuus, satamat, kemikaalivarastot	
Huopalainen Noora , ylitarkastaja	0295 029 081
- Jätehuoltorekisterin tekninen ylläpito ja kehittäminen	
Hämäläinen Sari , ylitarkastaja	0295 029 122
- Ympäristönsuojelu ja siihen liittyvä valvonta: metsä- ja kemianteollisuus	
- Vihreän siirtymän lupahankkeiden edistäminen	
Itänen Suvi , ylitarkastaja	0295 024 115
- Ympäristönsuojelu ja siihen liittyvä valvonta: jätevedenpuhdistamot ja turvetuotanto (muu kuin Neova)	
Juvonen Tiina , ympäristöassistentti	0295 029 096
- Yksikköä palvelevat tukipalvelut	
Järvinen Tarja , ympäristöassistentti	0295 029 243
- Ympäristönsuojelu ja siihen liittyvä avustava valvonta:	
- merkinnät ja rekisteröinnit Ympäristönsuojelun tietojärjestelmään (YLVA)	
- jätehuoltorekisterin ylläpito ja päätösten esittely	
- MARA (jätteen hyödyntäminen maanrakentamisessa) -rekisterin ylläpito ja ilmoitusten valmistelu	
Korhonen Pirjo , kemikaaliasiantuntija	0295 029 345
- Kemikaalivalvonta ympäristönsuojelun tehtäväalueella, valtakunnallinen erikoistumistehtävä	
- Kemikaalivalvonnan kehittämisryhmän vetovastuu (KEHYS)	
- Ympäristönsuojelu ja siihen liittyvä valvonta, kemianteollisuus	
- REACH-yhdyshenkilö	
- Kemikaalivahinkojen torjunta	
Kuulusa Maria , ylitarkastaja	0295 029 079
- Ympäristönsuojelu ja siihen liittyvä valvonta, erityisesti jätehuolto	
- Vihreän siirtymän hankkeisiin (RRF) liittyvät tehtävät (mm. YVA-menettely)	
Laine Timo , ympäristöinsinööri	0295 029 249
- Öljy- ja kemikaalivahinkojen torjunta	
- Pilaantuneista maa-alueista tehtyjen ilmoitusten käsittely (polttonesteiden jakelupisteet)	
- Pilaantuneet maa-alueet	
- Ympäristönsuojelu ja siihen liittyvä valvonta: turvetuotanto (Neova), jätehuolto, puolustusvoimat	
- Valtion vesistösäännöstelyjen valvonta	
Landen Vilma , diplomityöntekijä	0295 029 086

- Akkuklusterin aiheuttamat kemialliset ympäristöriskit ja niiden hallinta

Monto Erja, ylitarkastaja 0295 029 259

- Ympäristönsuojelu ja siihen liittyvä valvonta: teollisuus, jätehuolto
- Maankäyttöön (YLU) ja valvontaan liittyvät meluntorjunnan erityistehtävät

Nevalainen Jukka, ylitarkastaja 0295 029 101

- Jätehuoltorekisterin kehittämis- ja ylläpitotehtävät
- Ulkomaisten jätteenkuljettajien rekisteröinti
- Ympäristönsuojelu ja siihen liittyvä valvonta: jätehuolto, mineraaliteollisuus
- Jätehuollon erityistehtävät
- MARA (jätteen hyödyntäminen maanrakentamisessa) ilmoitusten hyväksyminen

Ojala Jenni, ylitarkastaja (virkavapaa –30.6.2025) 0295 029 198

- Ympäristönsuojelu ja siihen liittyvä valvonta: jätehuolto
- Jätehuoltoon liittyvät kehittämistehtävät

Ojanen Pekka, kehitysinsinööri 0295 029 266

- Metsäteollisuuden ympäristönsuojelun tutkimus- ja kehittämishankkeet sekä BAT-työ
- Ympäristönsuojelu ja siihen liittyvä valvonta: metsäteollisuus ja energiantuotanto

Parikka Riitta, tarkastaja 0295 029 263

- Ympäristönsuojelu ja siihen liittyvä valvonta: eläinsuojat, kalankasvatus, rehuteollisuus, jätehuolto

Raikas Terhi, lakimies 0295 029 056

- Viranomaisten ja viraston asiantuntijoiden neuvonta ympäristö- ja hallintolainsäädäntöön liittyvissä asioissa
- Ympäristöriskosten tutkimukseen liittyvät tehtävät ELY-keskuksen osalta
- Ympäristönsuojelulain hallintopakoon liittyvien asioiden valmistelu ja esittely
- Vastuukysymykset PIMA-asioissa ja konkurssiasiat
- Lainsäädännön muutoksien ja oikeuskäytännön (erityisesti ympäristöasioissa) seuranta sekä tuomioistuinten päätösten analysointi
- Vakuusasiat

Rautio Mikko, ylitarkastaja 0295 036 057

(1.12.2023 ja 31.12.2024 välisenä aikana 20 % työajasta

Pirkanmaan ELY-keskuksen Maaperä kuntoon -ohjelmassa)

- Maaperän ja pohjaveden suojeluun sekä pilaantuneiden alueiden kunnostukseen liittyvät asiantuntijatehtävät
- Maaperän tilan tietojärjestelmä (MATTI), ylläpito ja tietopyynnöt
- Ympäristönsuojelu ja siihen liittyvä valvonta: jätehuolto

Toikka Mika, kehitysinsinööri 0295 029 253

- Metsäteollisuuden ympäristönsuojelun tutkimus- ja kehittämishankkeet
- Alueellisen ekotehokkuuden seuranta- ja arviointijärjestelmä
- Ympäristönsuojelun tietojärjestelmä (YLVA)
- Ympäristönsuojelu ja siihen liittyvä valvonta: metsäteollisuus

Vehmaanperä Paula, ylitarkastaja 0295 029 169

- Ympäristönsuojelu ja siihen liittyvä valvonta: metsäteollisuus, kemianteollisuus ja kaivosteollisuus
- EU:n IMPEL (Implementation and Enforcement of Environmental Law) viranomaisverkosto

- Viranomaisyhteistyö Naturvårdsverket, Ruotsi

Ålander Timo, yli-insinööri

0295 029 183

- Metsäteollisuuden ja siihen liittyvän kemianteollisuuden erikoistumisryhmän vetovastuu
- Metsäteollisuuden ja energiantuotannon ympäristönsuojelun tutkimus- ja kehittämishankkeet
- Ilmastokysymykset ja hiilipäästöjen vähentäminen
- Metsäteollisuuden, jätteenpolton ja energiantuotannon ympäristövalvonta

Vesistöt (VES)

Vesistöt-yksikkö valvoo, hoitaa ja edistää vesistöjen käyttöä, suunnittelee ja toteuttaa vesistöjen kunnostuksia. Yksikkö vastaa ympäristöhallinnon seurantaohjelmien toteuttamisesta, ympäristön tilaan liittyvistä selvityksistä, kansainvälisen yhteistyön koordinoinnista ja toteutuksesta, tulosten rekisteröinnistä ympäristötietojärjestelmiin sekä niiden raportoinnista. Keskeisinä toimina ovat vesienhoidon ja merenhoidon tehtävät sekä suunnittelun koordinointi ELY-keskuksessa. Yksikölle kuuluu myös Päijänteen säännöstely ja Saimaan juoksutusten valvonta ja maatalouden kuormituksen vähentämiseen tähtäävä kehittämis- ja ohjaustyö.

Vaittinen Matti, vesistöpäällikkö

0295 029 112

- Yksikön toiminnan suunnittelu, johtaminen ja kehittäminen

Haapala Antti, hydrobiologi

0295 029 103

- Vesienhoidon suunnittelu
- Vesistöjen tilaan liittyvät seurannat ja selvitykset
- Vesien laatuun liittyvät asiantuntijatehtävät
- Vesistöjen kunnostukset
- Ympäristön poikkeustilanteiden luonnontieteelliset asiantuntijatehtävät

Haimi Pauli, diplomi-insinööri

0295 029 228

- Lähialueen ympäristöyhteistyö (Leningradin alue, Pietari)
- Rajavesikomission toimintaan liittyvät tehtävät mm. Saimaan ja Vuoksen juoksutusasioissa

Helin Juha, vesitaloussuunnittelija

0295 029 229

- Hydrologiseen mittaukseen, valtion vesirakenteiden kunnossapitoon ja hyydöntorjuntaan liittyvät maastotyöt

Huopainen Jaana, ympäristöassistentti

0295 029 234

- Yksikön substanssiin liittyvät tuki- ja valmistelutehtävät
- Yksikön taloushallinnolliset tehtävät
- Ruoppaus- ja niittoilmoitusten esikäsittely
- Vesistötyöt-tietojärjestelmän ylläpito
- Maanomistus selvitykset
- Luonnonsuojelualueiden hankintaan ja suojelusopimuksiin liittyvien kiinteistökauppojen ja luonnonsuojelupäätösten valmistelu ja jalkityö
- ePalkkio / Herkkä-järjestelmä
- KASELY:n VTJkyselyn vastuukäyttäjä (Digi- ja väestötietovirasto)

Ihaksi Taina, hydrobiologi

0295 029 236

- Vesienhoidon suunnittelun koordinointi
- Pintavesien ekologisen tilan luokittelu

Kinnunen Pekka, vesitaloussuunnittelija

0295 029 246

- Hyydöntorjunta
- Työmaatehtävät
- Autokaluston huolto- ja järjestelytehtävät

Kivi Jarmo , vesitalousasiantuntija	0295 029 211
<ul style="list-style-type: none"> - Peltojen peruskuivatusten edistäminen ja vesiensuojelu - Vesitalouteen liittyvät kehityshankkeet - Ojitusoimitukset - Metsäojitusten ilmoitusten käsittely - Vanhojen vesirakenteiden kartoitus - Hulevesien hallinta - Tulvariskien hallintaan, vesistöjen säännöstelyyn ja vesistöjen käyttöön liittyvät tehtävät 	
Matilainen Maarit , ympäristöassistentti	0295 029 257
<ul style="list-style-type: none"> - Vesistöseurannan seurantaohjelmien kokoaminen sekä seurantaohjelman toteutuksen seuranta - Analytiikan ja näytteenoton tilausten tekeminen - Analyysitulosten poiminnat rekisteristä, vedenlaatutietopalvelut - Metsäojitusilmoitusten käsittelyyn liittyvät valmistelutehtävät 	
Närhi Ilkka , vesitalousasiantuntija	0295 029 265
<ul style="list-style-type: none"> - Ojituksiin liittyvä neuvonta ja ohjaus sekä ojitusoimitukset - Vesistöjen keskivedenkorkeuden muuttamiseen liittyvät hankkeet - Vesitalouteen liittyvät kehityshankkeet 	
Pohjoisaho Juha , vesitalousasiantuntija	0295 029 270
<ul style="list-style-type: none"> - Päijänteen ja Kymijoen vesistösäännöstelyjen hoitaminen - Vesistöön rakentamisen valvonta - Valtion jätehuoltotyö- ja ympäristötyöhankkeiden valmistelu - Valtion vesistörakennushankkeiden toteutus 	
Pöntelin Toni , vesitalousasiantuntija	0295 029 256
<ul style="list-style-type: none"> - Vesistöön rakentamisen valvonta 	
Räihä Ville , vesienhoidon asiantuntija	0295 029 226
<ul style="list-style-type: none"> - Vesistökunnostusten edistäminen (järvet ja merialue) - Vesistökunnostusten avustushakemusten käsittely ja hankkeiden valvonta - Vedenpinnan nostohankkeet 	
Tapaninen Markus , vesitalousasiantuntija	0295 029 292
<ul style="list-style-type: none"> - Vesien hoidon suunnittelu - Vesistöjen kunnostusten suunnittelun vastuhenkilö (järvet ja virtavedet) - Kalantutkimus - Valtion kalataloudelliset velvoitteet 	
Teittinen Riku , vesitalousasiantuntija	0295 029 010
<ul style="list-style-type: none"> - Vesioikeudellisten yhteisöjen aktivointi ja ojitusasiat - Peruskuivatushankkeiden digitointi 	
Tuukkanen Tapio , johtava vesitalousasiantuntija	0295 029 225
<ul style="list-style-type: none"> - Tulvariskien hallinnan suunnittelutehtävät - Säännöstelytehtävät (Kymijoen ja Vuoksen vesistöalueet) - Vesistöjen käytön kehittäminen - Vesienhoidon toimenpideohjelman valmistelu ja toimenpiteiden edistäminen 	
Törrönen Jouni , hydrobiologi, ryhmän vastuhenkilö	0295 029 296
<ul style="list-style-type: none"> - Levähaittaseuranta - Rannikkovesien ympäristön tila 	

- Velvoitetarkkailuasiat (Kymenlaakso)
- Vesistöjen tilaan liittyvät seurannat ja selvitykset
- Vesien laatuun liittyvät asiantuntijatehtävät
- Ympäristön poikkeustilanteiden luonnontieteelliset asiantuntijatehtävät (Kymenlaakso)

Valjakka Venla, vesienhoidon asiantuntija

0295 029 252

- Vesienhoidon suunnittelun koordinoinnin tukeminen
- Vesienhoidon suunnitteluun liittyvät viranomaistehtävät

Vähänäkki Pekka, johtava vesitalousasiantuntija

0295 029 302

- Valtion kalataloudelliset veloitteet
- Hydrologisen seurannan vastuuhenkilö
- Vesistöjen moninaiskäytön edistämistehtävät
- Rajavesien kalatalousyhteistyö
- Kalojen suojeluun liittyvät tehtävät

Puhelinluettelo

Helsinki = Opastinsilta 12 B tai C, Helsinki

Lappeenranta = Lappeenrannan sivutoimipaikka, Villimiehenkatu 2 B

Kouvola, P = Pohjola-talo, Kauppariehenkatu 4, Kouvola

Kouvola, S = Salpakeskus (päätoimipaikka) Salpausselänkatu 22, Kouvola

TE = työ- ja elinkeinotoimisto

A

Aalto Tuija (MAP).....	0295 029 017	Kouvola, S
Aapro Henna (MAP)	0295 029 036	Kouvola, S
Aapro Nina (MAP).....	0295 029 319	Kouvola, S
Ahtiainen Noora (MAP)	0295 029 355	Kouvola, S
Anastasakis Jaana (YVY).....	0295 029 109	Kouvola, S
Anttila Maisa (TYOP)	0295 029 023	Lappeenranta
Aro Jukka (LIN).....	0295 021 269	Helsinki

B

Blomqvist Maija (LKU).....	0295 029 156	Kouvola, P
----------------------------	--------------	------------

C

Clack Marjaliisa (Johto, Y).....	0295 029 313	Kouvola, S
----------------------------------	--------------	------------

E

Eloranta Henna (TYOP).....	0295 029 050	Kouvola, S
En Mervi (YLU).....	0295 029 041	Kouvola, S

H

Haapala Antti (VES).....	0295 029 103	Lappeenranta
Haimi Pauli (VES).....	0295 029 228	Kouvola, S
Hakola Kari (TYOP)	0295 029 033	Kouvola, S
Halme Kari (Johto, L).....	0295 029 161	Kouvola, P
Halonen Matti (YLU).....	0295 029 083	Kouvola, S
Halttunen Pasi (LIJ)	0295 029 162	Kouvola, P
Hannula Mikko (TYOP)	0295 029 247	Kouvola, S
Harju Eija (MAP).....	0295 029 029	Kouvola, S
Heikkilä Pekka (YLU).....	0295 029 168	Kouvola, S
Heikura Mikko (YLU).....	0295 029 071	Kouvola, S
Heino Liisa (MAP).....	0295 025 112	Kouvola, S
Helin Juha (VES)	0295 029 229	Kouvola, S
Henttonen Marjut (MAP) (virka vapaa 15.2.2024–31.12.2025).....	0295 027 329	Lappeenranta
Hermonen Marjukka (MAP).....	0295 029 303	Kouvola, S
Honkanen Kaisa (YLU)	0295 029 067	Kouvola, S
Huopainen Jaana (VES).....	0295 029 234	Kouvola, S
Huopalainen Noora (YVY).....	0295 029 081	Kouvola, S
Huovari Iiris (YLU).....	0295 029 142	Kouvola, S
Huovinen Leena (LIN) (virka vapaa – 29.2.2024).....	0295 029 024	Helsinki
Hyrylä Leena (MAP).....	0295 029 047	Lappeenranta
Hyyryläinen Päivi (MAP).....	0295 029 052	Kouvola, S
Hämäläinen Aulikki (LIN).....	0295 029 141	Kouvola, P
Hämäläinen Matti (LKU).....	0295 021 285	Kouvola, P
Hämäläinen Sari (YVY).....	0295 029 122	Lappeenranta

I

Ihaksi Taina (VES)	0296 029 236	Kouvola, S
Immonen Heidi (MAP).....	0295 029 090	Kouvola, S
Inki Kimmo (YLU, MAP).....	0295 029 238	Kouvola, S
Inkilä Edla (TYOP)	0295 029 085	Kouvola, S

Itänen Suvi (YVY)	0295 024 115	Kouvola, S
J		
Jaakkola Asko (E)	0295 029 055	Kouvola, S
Jokinen Pekka (YLU)	0295 029 240	Kouvola, S
Jokinen Simo (YLU)	0295 029 241	Kouvola, S
Juvankoski Jani (LIJ)	0295 029 057	Kouvola, P
Juvonen Tiina (YVY)		Lappeenranta
Järvinen Antero (MAP)	0295 029 307	Kouvola, S
Järvinen Tarja (YVY)	0295 029 243	Kouvola, S
K		
Kaikkonen Ritva (TYOP)	0295 029 051	Kouvola, S
Kailasto Hanna (Johdon tuki)	0295 029 172	Kouvola, S
Kailasto Jussi (LIJ)	0295 029 199	Kouvola, P
Kaittola Helena (YVY)	0295 029 073	Lappeenranta
Kalliomäki Suvi (Johdon tuki)	0295 029 244	Kouvola, S
Kanniainen Antti (TYOP) (virka vapaa – 31.12.2024)	0295 029 026	Kouvola, S
Karreinen Outi (TYOP)	0295 029 134	Lappeenranta
Kauppinen Johanna (MAP) (virka vapaa – 12.3.2024)	0295 029 107	Kouvola, S
Karppinen Suvi (YLU)	0295 016 633	Kouvola, S
Kauvo Kirsi-Marja (MAP)	0295 029 145	Lappeenranta
Kekkonen Pirjo (E)	0295 029 193	Kouvola, S
Keskitalo Katriina (YLU)	0295 029 061	Kouvola, S
Kesälähti Janne (KEHA-keskus, Johto)	0295 021 197	Helsinki
Kettinen Heli (MAP)	0295 029 015	Lappeenranta
Kinnunen Pekka (VES)	0295 029 246	Kouvola, S
Kivi Jarmo (VES)	0295 029 211	Kouvola, S
Koikkalainen Sirpa (Johto, L)	0295 029 054	Kouvola, P
Koistinen Vesa (LTS)	0295 029 179	Kouvola, P
Kokkonen Antti (MAP)	0295 029 035	Kouvola, S
Komi Jaana (TYOP)	0295 029 059	TE, Imatra
Korhonen Pirjo (YVY)	0295 029 345	Kouvola, S
Kuitunen Alekski (LKU)	0295 029 028	Helsinki
Kukkola Ville (LTS)	0295 029 013	Kouvola, P
Kuulusa Maria (YVY)	0295 029 079	Kouvola, S
Kähärä Tarja (TYOP)	0295 029 248	Kouvola, S
Kärjämäki Kaisa (MAP, Uudenmaan ELY-keskus)	0295 021 212	Helsinki
Könönen Siru (YLU)	0295 029 011	Kouvola, S
L		
Lahtinen Eija (LTS)	0295 029 186	Kouvola, P
Laine Antti (LKU)	0295 021 345	Helsinki
Laine Timo (YVY)	0295 029 249	Kouvola, S
Landen Vilma (YVY)	0295 029 086	Lappeenranta
Laukkanen Maria (TYOP)	0295 024 139	Lappeenranta
Laukkanen Sanna-Maria (TYOP)	0295 029 037	Lappeenranta
Lehtonen Sonja (LTS)	0295 029 385	Kouvola, P
Levola Hanna-Riitta (TYOP)	0295 029 271	Lappeenranta
Linden Juha (E)	0295 029 069	Lappeenranta
Lindqvist Sanna (Johto, E)	0295 029 151	Kouvola, S
Litmanen Titta (MAP)	0295 029 058	Kouvola, S
Liukkonen Tiina (Johdon tuki)	0295 029 143	Lappeenranta
M		
Malin Kirsi (LTS)	0295 029 189	Kouvola, P
Manninen Mikko (YLU)	0295 029 020	Lappeenranta
Marjamaa Ulla (LIJ)	0295 029 348	Lappeenranta
Matilainen Maarit (VES)	0295 029 257	Kouvola, S

Mattila Paula (YLU, MAP)	0295 029 258	Kouvola, S
Maunu Jane (LTS)	0295 029 255	Kouvola, P
Minkkinen Osmo (MAP)	0295 029 072	Kouvola, S
Monto Erja (YVY).....	0295 029 259	Lappeenranta
Muhonen Aki (LKU).....	0295 021 153	Helsinki
Munter Erkki (LTS).....	0295 029 031	Kouvola, P
Mustonen Tuija (YLU)	0295 029 201	Kouvola, S
Mäkelä Pyry (YLU).....	0295 029 121	Kouvola, S
Mäkelä Satu (Johto, E).....	0295 029 147	Kouvola, S
N		
Nevalainen Jukka (YVY)	0295 029 101	Kouvola, S
Nevalainen Niklas (LKU)	0295 021 234	Helsinki
Niittyniemi Visa (Johto, Y)	0295 029 260	Kouvola, S
Nirkko Suvi (LIJ)	0295 029 063	Kouvola, P
Niukkanen Minna (Johdon tuki)	0295 029 196	Kouvola, S
Nopanen Eija (MAP)	0295 029 009	Kouvola, S
Närhi Ilkka (VES, MAP).....	0295 029 265	Kouvola, S
Närhi Tuija (Johdon tuki).....	0295 029 148	Kouvola, P
O		
Ojala Jenni (YVY) (virka vapaa – 30.6.2025).....	0295 029 198	Kouvola, S
Ojanen Pekka (YVY)	0295 029 266	Lappeenranta
P		
Paananen Tarja (TYOP).....	0295 029 076	Kouvola, S
Parikka Riitta (YVY)	0295 029 263	Kouvola, S
Peiponen Joel (LIJ)	0295 029 025	Kouvola, P
Penttilä Jukka (MAP).....	0295 029 077	Kouvola, S
Perttola Pertti (YLU).....	0295 029 267	Kouvola, S
Pesu Ville (LKU)	0295 029 125	Kouvola, P
Pitkänen Jyrki (MAP).....	0295 029 078	Kouvola, S
Pohjoisaho Juha (VES).....	0295 029 270	Kouvola, S
Puhakka Juha (LIJ).....	0295 029 202	Kouvola, P
Puhalainen Antti (YLU).....	0295 029 272	Kouvola, S
Pulkinen Niina (MAP)	0295 029 040	Kouvola, S
Puustinen Asko (MAP)	0295 029 080	Lappeenranta
Pyysaari Antti (YLU).....	0295 029 274	Kouvola, S
Pönni Antti (LIN)	0295 029 022	Kouvola, P
Pöntelin Toni (VES)	0295 029 256	Lappeenranta
R		
Raikas Terhi (YVY)	0295 029 056	Kouvola, S
Raita Tuula (MAP)	0295 029 174	Kouvola, S
Rantala Juha (YVY)	0295 029 277	Kouvola, S
Rautanen Heidi (YLU)	0295 029 279	Kouvola, S
Rautio Mikko (YVY)	0295 036 057	Lappeenranta
Repo Timo (LIN)	0295 021 338	Helsinki
Roininen Jussi-Tapio (YLU).....	0295 027 019	Kouvola, S
Ronkainen Ira (TYOP)	0295 029 064	Lappeenranta
Ruoti Matti (LIN).....	0295 029 043	Kouvola, P
Räihä Ville (VES).....	0295 029 226	Kouvola, S
Rämä Virpi (MAP).....	0295 029 084	Kouvola, S
Räty Saija (MAP)	0295 029 045	Lappeenranta
S		
Saarinen Kimmo (YLU)	0295 029 046	Lappeenranta
Sajomaa Anu (MAP)	0295 029 038	Kouvola, S
Sallinen Annamari (YLU).....	0295 029 034	Kouvola, S

Saukko Jaana (MAP)	0295 029 354	Kouvola, S
Savola Vesa (LIN).....	0295 029 209	Kouvola, P
Seppälä Marika (LIN).....	0295 022 052	Helsinki
Siltanen Terhi (LIN).....	0295 021 348	Helsinki
Sinikallio Riikka (MAP).....	0295 029 088	Kouvola, S
Skippari Sirpa (Johdon tuki)	0295 029 287	Kouvola, S
Sorvari Veli-Matti (YLU)	0295 029 042	Kouvola, S
Syväjoki Laura (LIN)	0295 021 349	Helsinki
T		
Taipale Tarja (MAP).....	0295 029 167	Kouvola, S
Talka Tuomas (LTS)	0295 029 212	Kouvola, P
Tamminen Jukka (LIJ).....	0295 029 213	Kouvola, P
Tanska Tuula (YLU).....	0295 029 291	Kouvola, S
Tapaninen Markus (VES).....	0295 029 292	Kouvola, S
Teittinen Riku (VES)	0295 029 010	Kouvola, S
Teräväinen Kirsi (MAP).....	0295 029 104	Kouvola, S
Tiensuu Tero (LIN).....	0295 021 134	Helsinki
Tiilikainen Anne (LIN).....	0295 029 215	Kouvola, P
Timberg Anne (MAP)	0295 029 060	Kouvola, S
Toikka Marko (MAP)	0295 029 092	Kouvola, S
Toikka Mika (YVY).....	0295 029 253	Lappeenranta
Toivonen Kimmo (LTS).....	0295 029 216	Kouvola, P
Tuukkanen Tapio (VES).....	0295 029 225	Kouvola, S
Törrönen Jouni (VES)	0295 029 296	Kouvola, S
Tyni Lassi-Pekka (LIN).....	0295 502 909	Helsinki
U		
Ulmanen Tommy (LIJ).....	0295 029 452	Kouvola, P
Uutela Pekka (LIN)	0295 029 087	Kouvola, P
V		
Vaittinen Matti (VES).....	0295 029 112	Kouvola, S
Valjakka Venla (VES).....	0295 029 252	Kouvola, S
Vasama Tuomas (LKU).....	0295 021 361	Helsinki
Vehmaanperä Paula (YVY).....	0295 029 169	Lappeenranta
Vesterinen Katja (TYOP).....	0295 029 106	Kouvola, S
Vesterinen Maria (YLU).....	0295 029 004	Lappeenranta
Vilamaa Anu (LIN).....	0295 029 219	Kouvola, P
Virtanen Simo (LIJ).....	0295 029 069	Kouvola, P
Vuori Anna (YLU).....	0295 029 127	Kouvola, S
Vähänäkki Pekka (VES).....	0295 029 302	Kouvola, S
Värtinen Marja-Leena (KEHA-keskus, Johto)	0295 029 135	Kouvola, S
A		
Ålander Timo (YVY)	0295 029 183	Lappeenranta

Elinvoimainen, kestävä ja saavutettava Kaakkois-Suomi

Kaakkois-Suomen ELY-keskus

www.ely-keskus.fi/kaakkois-suomi