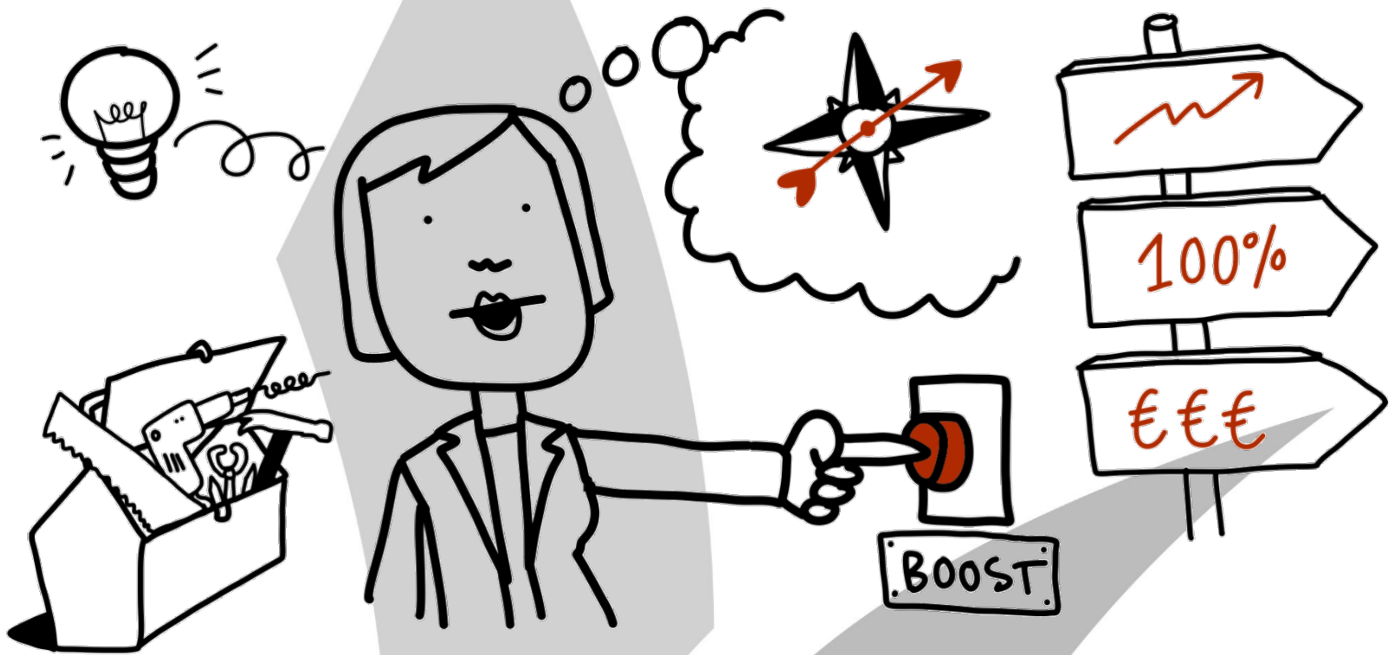




ELY-keskuksen pk-yrityksen johdon ja avainhenkilöiden kehitysohjelma

KASVUUN JOHTAMISEN VALMENNUS

Hämeen alueen pk-yrityksille



- Mikä on paras tapa varmistaa, että kehitys ei yrityksessäsi pysähdy?
- Mitkä ovat keinot, joiden avulla kaikki yrityksessäsi voivat kasvattaa myyntiä?
- Millä tavalla vastuuta kannattaa jakaa ja tehtäviä delegoida?
- Mihin kannattaa käyttää aikaa ja miten johdan toimintaa suunnitelmallisesti?
- Mitä sinun kannattaa tietää psykologiasta?
- Miten johdat yritystä numeroiden avulla?
- Kuinka luot kulttuurin, joka kannustaa kasvuun ja kehittymiseen?

Näihin kysymyksiin saat käytännön työkaluja ja toimivia ratkaisuja Hämeen ELY-keskuksen järjestämästä ja Intotalo Oy:n toteuttamasta PK-yritysten kehitysohjelmasta.

Valmennusohjelma alkaa LAHDESSA 22.2.2023

Lisätietoja: www.intotalo.com/pk-yrityksen-kehitysohjelma



Lähde mukaan Suomen innostavimpaan ja käytännönläheisimpään johtamisvalmennukseen!

Ohjelma on suunnattu pk-yritysten johdolle ja avainhenkilöille. ELY-keskus tukee osallistumistasi 70 % osuudella.

Valmennusohjelman tavoitteina on

- Vahvistaa **liiketoimintastrategiaa**, joka mahdollistaa kannattavan kasvun
- Antaa yrityksen avainhenkilöille **työkaluja kasvustrategian toteuttamiseen** ja kasvun johtamiseen käytännössä
- **Tukea yrityksen arjen johtamistyötä** sekä virittää liiketoiminta
- Rakentaa parempaa **yrityskulttuuria**.

Valmennusohjelman aikana:

1. **Vahvistat omaa johtamisosaamista ja psykologista pelisilmää**
2. Tunnistat yrityksesi **kasvun pullonkaulat** ja saat rehellistä palautetta vertaisiltasi ja rohkaisua oikeiden päätösten tekemiseen
3. Tankkaat itsellesi **uutta energiaa johtamiseen**
4. Kehität **vuorovaikutustaitojasi** ja kykyä johtaa yksilöitä paremmin
5. Vahvistat yrityksesi **myynnillistä otetta** ja kirkastat yrityksesi brändiä
6. **Katkaiset kiireen** ja keskityt yrityksesi kannattavuuteen tulevaisuudessa
7. **Saat aikaa ajatteluun** ja yrityksesi **kasvun suunnan** määrittämiseen.

Lupauksemme on, että voit viedä opit jokaisesta valmennuspäivästä suoraan käytäntöön.

Yrityksen johtaminen ja kasvu vaatii resursseja. Ja tärkein resurssi on **aika**. Intotalon valmennuksessa et tuhlaa aikaasi turhaan vaan keskityt juuri sinulle tärkeimpien asioiden työstämiseen käytännössä.

"Valmennuksessa pääsi miettimään konkreettisesti asioita omaan yritykseen. Oli ilo huomata, ettemme olleet valmentajille kasvoton joukko, vaan he olivat tutustuneet jo ennalta yritysiiimme. Lisäksi yrityskohtainen sparraus ylitti kyllä omat odotukseni."

Erja Laapas, Osteofysio Laapas Oy

Valmennusohjelman sisältö

Valmennusohjelma sisältää:

- **10** suoraan yrityksesi kasvua ja ihmisten johtamista tukevaa ja johtamisen uusimpiin työkaluihin tutustuttavaa valmennuspäivää Intotalon kokeneiden yritysjohtamisen valmentajien johdolla
- **2** suoraan yrityksesi arjen johtamista ja kasvustrategian toteutusta tukevaa yritys kohtaista konsultointipäivää

LISÄKSI Intotalon toteuttama valmennusohjelma sisältää:

- Yrityksen kasvuun johtamisen **lähtötilanneanalyysin ja raportin** kehityskohteista ja kasvun potentiaalista
- Henkilökohtaisen Minä esimiehenä ja yrittäjänä - luontaisen toimintatyylin **Extended DISC® analyysin**
- Neljä käytännön yritystarinaa ja casekuvausta,
- **Pääsyn suljettuun Intotalon Slack-ryhmään**, jossa Intotalon yritysjohtamisen valmennusten osallistujilla on mahdollisuus jakaa oppeja, verkostoitua ja käydä keskustelua
- **Alma Talent -digikirjaston** käyttöoikeuden, jonka bisneskirjojen kautta voit syventää omaa osaamistasi
- **Työkalut ja asiakirjapohjat mm.**
 - Pk-yrityksen johtamisen strategiatyökirja
 - Yrityskulttuurin 9 kulmakiveä -työkirja
 - Johtamisen vuosikello
 - Ajankäytön johtamisen työkalut
 - Kassavirtalaskelma ja budjetointipohjat



Valmennuksen ohjelma ja aikataulut HÄME, LAHTI

VALMENNUSPÄIVÄT

Paikkana: **Sibeliustalo, Lahti (os Ankkurikatu 7, 15140 Lahti).**

Valmennuspäivät pidetään klo 9.00-16.00

1. Valmennuspäivä: KASVUN MINDSET – KASVUTAVOITTEIDEN ASETTAMINEN

22.2.2023

Valmentaja: **Niina Palmunen.**

2. Valmennuspäivä: KASVUSTRATEGIAN LAATIMINEN

23.2.2023

Valmentaja: **Niina Palmunen.** Vieraileva asiantuntija: **Taneli Sutinen.**

3. Valmennuspäivä: LIIKETOIMINNAN VIRITTÄMINEN UUELLE TASOLLE – YRITYSKULTTUURI TUNNISTAEN

15.3.2023

Valmentaja: **Niina Palmunen.**

4. Valmennuspäivä: LIIKETOIMINNAN VIRITTÄMINEN UUELLE TASOLLE – IHMISTEN JOHTAMISEN KAUTTA

16.3.2023

Valmentaja: **Niina Palmunen.** Vieraileva asiantuntija: **Suvi Widgren.**

5. Valmennuspäivä: ASIAKKUUKSIEN JOHTAMINEN JA BRÄNDI

27.4.2023

Valmentaja: **Ollis Leppänen.**

6. Valmennuspäivä: LIIKETOIMINTAMALLIT JA BISNESMUOTOILU ASIAKKUUKSISTA KÄSIN

28.4.2023

Valmentaja: **Ollis Leppänen.**

7. Valmennuspäivä: KETTERÄ KEHITTÄMINEN - LEAN-TOIMINTAMALLIT PK-YRITYKSESSÄ

30.5.2023

Valmentaja: **Jari Haapaniemi.**

8. Valmennuspäivä: KASVUN RAHOITUS, TALOUDEN JOHTAMINEN JA YRITYKSEN ARVONMÄÄRITYS

31.5.2023

Valmentaja: **Jari Haapaniemi.**

9. Valmennuspäivä: KASVUUN JOHTAMINEN – KASVUN ORGANISOINTI

16.8.2023

Valmentaja: **Niina Palmunen.** Vieraileva asiantuntija: **Topi Jokinen, Vertia Oy.**

10. Valmennuspäivä: KASVUSTRATEGIAN TOTEUTUS

17.8.2023

Valmentaja: **Niina Palmunen.**

Lisätietoja osoitteessa www.intotalo.com/pk-yrityksen-kehitysohjelma



Intotalon valmennuksessa opit toisilta yrittäjiltä ja saat näkökulmia yrityksesi kehittämiseen eri toimialoja ja liiketoimintamalleja edustavilta kollegoilta.

Kasvun ja kehittämisen vauhdittajina ja valmentajina koulutusohjelmassa toimivat Intotalo Oy:n **valmentajaverkoston asiantuntijat** sekä **vierailevat yritysjohtajat**.

Intotalon yritysvalmentajat:

- ✓ **Toimivat itse yrittäjinä** ja heillä on omakohtaista kokemusta yrityksen kasvun haasteista ja ihmisten johtamisesta eri toimialoilla
- ✓ Ovat toteuttaneet **haastavia muutosprojekteja** Suomen eturivin yrityksille
- ✓ **Puhuvat yrittäjää** eli eivät käytä monimutkaista konsulttikieltä
- ✓ Ovat **tiimivalmentamisen asiantuntijoita** – taustallaan palkitun Tiimiakatemia -tiimioppimisen pedagogiikka ja Intotalon valmentajavalmennus.
- ✓ Auttavat sinua konsultointipäivissä viemään **valmennuksen opit käytäntöön** ja käsittelemään hankaliakin kysymyksiä kasvun tiellä
- ✓ Kaikkien asiakkaidemme antaman palautteen keskiarvo valmentajiemme asiantuntemuksesta ja valmennustemme käytännölläisyydestä on **4,68** (Kasvuun johtamisen palautekyselyt 2017-2019)

Tässä ovat asiantuntijamme Kasvuun johtamisen valmennuksessa:

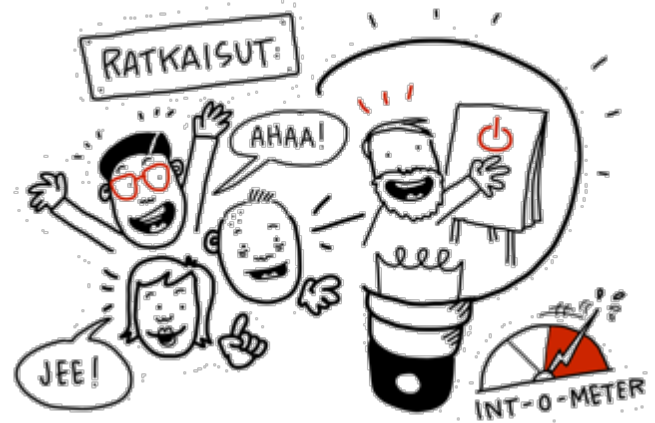
		
<p>Vastuupalmentaja: Niina Palmunen on yrittäjien ja johtajien valmentaja, joka on toiminut yritysten liiketoiminnan kehittäjänä ja sparraajana ympäri Suomea. Niina lähestyy kasvua ja kannattavuutta arkisten muutosten kautta. Niinan valmennuksiin osallistuu vuosittain satoja yrittäjiä ja pk-yritysten esimiehiä.</p>	<p>Valmentaja: Ollis Leppänen on yrittäjä ja kokenut yritysvalmentaja. Hän on toiminut yrittäjänä vuodesta 2000. Hänellä on käytännön kokemusta niin vaativan B2B myynnin ja markkinoinnin toteutuksesta kuin kuluttajapalveluiden tuotteistamisesta ja myynnistäkin. Olliksen koulutus- ja konsultointiasiakkaina on ollut jo yli 900 pk-yritystä.</p>	<p>Valmentaja: Jari Haapaniemi on Intotalo Oy:n hallituksen puheenjohtaja ja hallitusammattilainen. Hän on toiminut kansainvälisen liiketoiminnan parissa haastavissa henkilöstöjohtoon ja liiketoiminnan tehtävissä vuodesta 2001. Jari Haapaniemi on kokenut ihmisten johtaja. Hänellä on vankka kokemus prosessien ja organisaatioiden kehittämisestä vastuullisena johtajana ja fasilitaattorina.</p>
		
<p>Vieraileva asiantuntija: Taneli Sutinen on Superpark -sisäaktiviteettipuisto-konseptin perustaja. Tanelin käytännön kokemukset kv-markkinoiden kasvattamisesta antavat käytännön oppeja kasvustrategian suunnitteluun.</p>	<p>Vieraileva asiantuntija: Suvi Widgrén on toiminut VILA-vaateketjussa viiden liikkeen yrittäjänä, EGG-ravintoloiden ja Smartumin toimitusjohtajana sekä kehitysjohtajana K-S Bulk Oy:ssä. Henkilöstöjohtaminen henkilöstöä kuunnellen ja muutoksen johtaminen – niistä Suvilla on vahvoja oppeja ja esimerkkejä jaettavaksi.</p>	<p>Vieraileva asiantuntija: Topi Jokinen on ELY Kasvuun johtamisen ohjelman alumni (2012), joka on luonut rakennusalan yritys Vertia Oy:ssä uuden itseohjautuvan organisaation toimintamallin. Vierailuluennollaan hän jakaa käytännön oppeja, miten työyhteisön johtamista voidaan käytännössä uudistaa.</p>



Mikä Intotalon valmennuksessa on erilaista?

Intotalon yritysjohton valmennusten toimintamalli perustuu vahvasti **osallistujien keskinäiseen vuorovaikutukseen ja verkostoitumiseen**. Käyttämämme tiimivalmennuksen menetelmät tukevat opitun käytäntöön viemistä ja antavat jokaiselle osallistujalle mahdollisuuden syventyä valmennuksen teemoihin omien tavoitteidensa kautta.

Valmentajiemme ja konsulttiemme valintakriteereissä suurin painoarvo on **käytännön yrityskokemuksella**. Näin valmentajamme puhuvat aidosti samaa kieltä osallistujien kanssa. Käytäntö sekä todelliset ratkaisut ja esimerkit yrityselämästä ovat valmennustemme sisällöissä vahvasti esillä.



Olemme saaneet olla mukana auttamassa suomalaisia eturivin yrityksiä kasvuun jo vuodesta 2001 lähtien. Liity sinäkin samaan kööriin!



Valmennusohjelman kustannus

Koulutusohjelman osallistumismaksu ELY-keskuksen 70 % tuella on 1590 eur + alv / osallistuja (norm. 5300 eur. + alv). Hinta sisältää valmennusohjelman, materiaalit sekä kaksi (2) yrityskohtaista konsultointipäivää yhdessä yrityksenne valitseman asiantuntijan kanssa. Samasta yrityksestä voi osallistua valmennukseen maksimissaan kaksi henkilöä. Mahdolliset matka- ja majoituskulut ovat omakustanteiset. Koulutukseen myönnettävä tuki on de minimis -tukea.

Ilmoittaudu ja varmista paikkasi yrityksesi kasvuun ja kannattavuuteen keskittyvässä kehitysohjelmassa

Lue lisää ohjelmasta ja asiakaskokemuksista: www.intotalo.com/pk-yrityksen-kehitysohjelma

Lisätietoja kertovat:

Intotalo Oy
Päivi Luoma
paivi@intotalo.com
044 322 9222

ELY-keskus
Johanna Jalonen
johanna.jalonen@ely-keskus.fi
029 502 5154

ILMOITTAUDU VALMENNUKSEEN 15.2.2023 MENNESSÄ

Voit ilmoittautua myös suoraan ely-keskuksen sivuilla:

<https://sahkoinenasiointi.ahttp.fi/fi/palvelut?tyyppi=kehpa-koulutus&koulutus=137392>